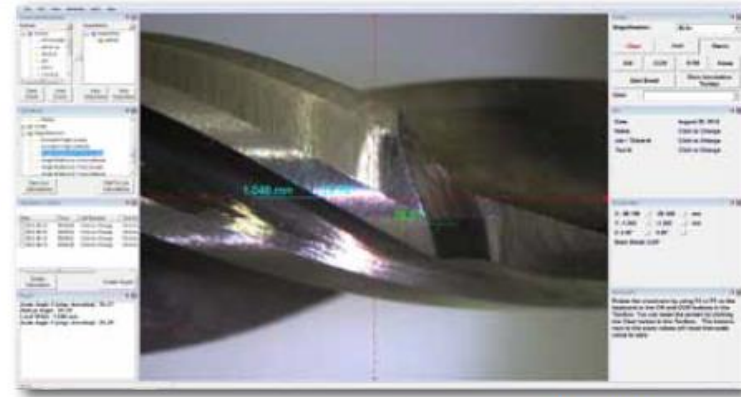


เอกสารรายงานการ
ตรวจสอบเครื่องมือ

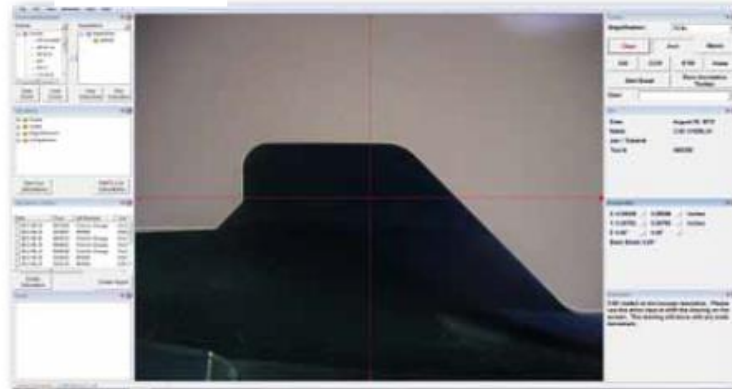


การตรวจสอบเครื่องมือโดย
ใช้คำสั่งตรวจจับขอบ



เอกสารรายงานสอบเทียบ

การซื้อมาของไฟล์ .dxf



400-Advanced REACTION^{SYSTEM}

HARDWARE SPECIFICATIONS: ข้อมูลจำเพาะอุปกรณ์

กล้องจุลทรรศน์: *00484-1A 12X ระบบไฟหน้าแสง

ระบบปฏิบัติการ: Windows 7 32 หรือ 64 บิต

กำลังขยาย: 12.5x, 20x, 30x, 40x, 50x, 60x, 70x, 80x, 90x, 110x, 120x, 125x, 130x, 145x, และ 212.5x

สเกล: Fagor

แหล่งกำเนิดแสง: หลอดไฟ LED สามารถปรับความเข้มแสงได้

ขอบเขตการมองเห็น: 12.5x= 25 มม. , 20x= 16.7 มม. , 30x= 11.6 มม. , 40x= 8 มม. , 50x=6.6 มม. , 60x=5.4 มม. , 70x=4.55 มม. , 80x =4.0 มม. , 90x =3.5 มม. , 110x=3.0 มม. , 120x=2.8 มม. , 125x=2.6 มม. , 130x=2.5 มม. , 145x=2.3 มม.

ภาษา: อังกฤษ

ซอฟต์แวร์: เอกสารซอฟต์แวร์ทั้งหมดเป็นแบบอิเล็กทรอนิกส์ สามารถดาวน์โหลดได้ที่ www.pg1000.com

กล้อง: *1.3 ล้านพิกเซล 1/2." Format USB CCD color camera

ความละเอียดจอ: ต่ำ = 0.020 มม. (.00078")

สูง = 0.0017 มม. (.00012")

คอมพิวเตอร์: *Dell mini tower หรือ Desktop, i3 หรือสูงกว่า quad core processor Ram 3 GB Hard drive 250 GB , Digital DVI video interface

การทวนซ้ำ: 0.005 mm (0.002")

การรับประกัน: รับประกันผลิตภัณฑ์เฉพาะที่ซื้อกับ EURO-TECH เท่านั้น โดยมีกำหนดระยะเวลา 1 ปีตั้งแต่วันที่ซื้อ

จอแสดงผล: จอ wide screen 20- 22 นิ้ว

ข้อมูลทั่วไป: ขนาด: 24 X 19 X 18 นิ้ว, น้ำหนัก 140 ปอนด์, กำลังไฟฟ้า: 110 โวลต์ (รองรับ 220 โวลต์)

*Euro tech สงวนลิขสิทธิ์ในการเปลี่ยนกล้องจุลทรรศน์ การอ่านข้อมูลดิจิทัล สเกล กล้องและคอมพิวเตอร์ของผู้ผลิต ระบบปฏิบัติการ รวมถึงชิ้นส่วนคอมพิวเตอร์ตามความจำเป็น

¹REALtime Cutting Tool InspectiON

²ชุดกำลังขยายขึ้นอยู่กับวันที่สั่งซื้อสินค้า

³ภาษาของระบบปฏิบัติการสามารถเปลี่ยนได้ภายหลังจากการแนะนำการใช้งานเบื้องต้น



PG 1000 Cutting Tool Inspection Systems

ระบบตรวจสอบเครื่องมือตัด PG 1000



PG 1000
Cutting Tool
Inspection System

for more information visit
www.pg1000.com
www.eurotechcorp.com
or email
pg1000@eurotechcorp.com

Package Includes Hardware,
Software & Computer

400-Advanced REACTION^{SYSTEM}

COMPARE THE FEATURES: คุณสมบัติของรุ่น

- ซอฟต์แวร์ขั้นสูงแบบ REACTION (REALtime Cutting Tool InspectON)
- เซนเซอร์รับภาพ CCD camera ขนาด 1.3 ล้านพิกเซล
- ใช้แสงเล็กละเอียดในการจับภาพ จึงลดผลกระทบในการเกิดจุดความร้อนบนชิ้นงาน (hot spots)
- กล้องจุลทรรศน์ขนาด 12x กำลังขยาย 12.5x-145x
- สามารถตรวจวัดขนาดและจับขอบได้พร้อมกัน รวมทั้งใช้สำหรับการเปรียบเทียบได้ในภาพเดียวกัน
- ระบบควบคุมกำลังขยายอัตโนมัติสั่งการโดยคอมพิวเตอร์
- ฐานวางพร้อมตัวแปลงรหัส
- เครื่องหมายแสดงค่าไฟกัศ
- ชุดคำสั่งอัตโนมัติ
- วัดขนาดแบบเคลื่อนที่โดยใช้โปรแกรม CAD ซื้อมาในตัว
- สอบเทียบความเสถียรของกำลังขยายแบบอัตโนมัติ
- มีการเทียบสเกลแบบแบ่งส่วน
- Euro-Tech PGE66 เข้ารหัสเชื่อมต่อข้อมูล USB ได้ 6 ช่องทาง
- สามารถอัปเดตโปรแกรมได้ตลอดการใช้งาน



Euro-Tech Corporation
Menomonee Falls, WI 53051
PH: 262.781.6777
FAX: 262.781.2822



400-Advanced REACTION SYSTEM



ADVANCE REACTION¹ SOFTWARE

Form Tool Inspection on PG 1000 Advanced REACTION Software

0.08259 inches

88.83°

136.82°

Scenes and Inspections

Scenes: ed included, ed inc xa, ed ia yo, ed r, ed ro, sxa dyo

Inspections: edtest1

Calculations: Scales, Edge Detection, Comparisons

Calculations Archives

Date	Time	Job Number	Tool No.
2012-08-23	09:55:04	Click to Change	Click to
2012-08-15	16:03:23	Click to Change	Click to
2012-08-23	09:06:11	Click to Change	Click to
2012-08-23	09:06:28	Click to Change	Click to

Results

Angle 1: 100.00°
 Angle 2: 270.00°
 Radius 1: 0.00800 inches
 Radius 2: 0.01000 inches
 Acute Included Angle [edge detection]: 88.83°
 Obtuse Angle X [edge detection]: 136.82°
 Distance from X Axis: 0.08259 inches

Toolbox

Magnification: 12.5x

Clear | Inch | Metric

CW | CCW | RTM | Home

Start Excel | Hide Annotation Toolbar

User: []

Info

Date: August 25, 2012
 Name: Form Tool
 Job / Ticket #: #34265
 Tool #: 24FC3D

Encoder Data

X: 0.00055 | 0.00055 | Inches
 Y: 0.00000 | 0.00000 | Inches
 Z: 0.00° | 0.00° |
 Base Block: 0.00°

Instructions

Rotate the crosshairs by using F4 or F5 on the keyboard or the CW and CCW buttons in the Toolbox. You can reset the screen by clicking the Clear button in the Toolbox. The buttons next to the scale values will reset that scale value to zero.

SOFTWARE SPECIFICATIONS

ข้อมูลจำเพาะด้านซอฟต์แวร์

- ภาษา: อังกฤษ เยอรมัน
- หน้าจอแสดงผล: วันที่, หมายเลขเครื่อง, ชื่อ(ระบุ), แกนอ้างอิง
 อัตโนมัติ, ปุ่มเลื่อนแกน, หน่วยแสดงผล
 Inch/Metric, แถบเมนู, แถบเครื่องมือ,
 แถบแสดงสถานะ, Note pad,
 หน้าต่างช่วยเหลือ
- ซอฟต์แวร์เพิ่มเติม: สามารถบันทึกฟังก์ชันที่ใช้งานเป็นประจำได้
- ข้อมูล: หน้าจอแสดงผลวันที่ ชุดคำสั่งเครื่องมือ
 หมายเลขชุดงาน หมายเลขชุดงานอ้างอิง
- การแปลงรหัสข้อมูล: หน้าจอแสดงผลค่าเมตริก กำหนดจุดหมุน
 มีระบบล็อกตัวฐาน (ตั้งค่าเพิ่มเติม)
- คู่มือการใช้งาน: หนังสือคู่มือแนะนำการใช้งาน, สามารถคลิกขวา
 เพื่อชมวีดีโอสาธิตการใช้งาน
- หน้าจอและการตรวจวัด: บันทึกผลการคำนวณจากภาพบนหน้าจอ
 และประมวลผลการตรวจวัดโดยรวม
- การคำนวณ: สามารถเลือกชุดคำสั่งการคำนวณบนหน้าจอ
 และเพิ่มชุดคำสั่งการคำนวณพร้อมจำแนกสี
 บันทึกหน้าจอเพื่อคำนวณการประมวลผลรวม
- บันทึกผลการคำนวณ: บันทึกการคำนวณผล และสร้างในรูปแบบ
 รายงาน
- รายงานผล: แสดงผลการคำนวณการตรวจวัดโดยตรงผ่าน
 หน้าจอ และสามารถแสดงผลในรูปแบบ Excel ได้
 เชื่อมต่อเครือข่ายได้
 รองรับมาตรฐาน ISO

*Euro tech สงวนลิขสิทธิ์ในการเปลี่ยนแปลงกล้องจุลทรรศน์ การ
 อ่านข้อมูลดิจิทัล สเกล กล้องและคอมพิวเตอร์ของผู้ผลิต
 ระบบปฏิบัติการ รวมถึงชิ้นส่วนคอมพิวเตอร์ตามความ
 จำเป็น

¹REALtime Cutting Tool InspectiON

Shown at 1920 x1080 Resolution;1680 x 1050 Minimum Resolution



for more information visit www.pg1000.com