



เชียงราย สไมล์ ทัวร์ CHIANGRAI SMILE TOUR

☎ 098-5509991 / 089-9977550 @chiangraismiletour

ใบอนุญาตเลขที่ 21/01070

www.chiangraismiletour.com / E-mail.chiangraismiletour@hotmail.co.th



เที่ยวเชิงธรรมชาติรอบสุพรรณ 3 วัน 2 คืน

เมืองเชียงตุง ประเทศพม่า เป็นประเทศเพื่อนบ้านที่มีความเกี่ยวข้องกับไทยมานาน อารยะธรรม-เชื้อชาติที่ใกล้เคียงกันอย่างแทบจะแยกออกจากกันไม่ได้ ย้อนอดีตชมวิถีชีวิต ชื่นชมกับวัฒนธรรม ประเพณีดั้งเดิมผสมผสานกันของพี่น้องไทใหญ่ ไทลื้อ ชาวพม่า ชาวพม่า **แต่ยังคงความเป็นไทเขินแบบดั้งเดิมไว้อย่างสมบูรณ์แม้จะอยู่ในดินแดนพม่า และทั้งหมดนี้คือ เชียงตุง**

วันแรก แม่สาย - กำขี้เหล็ก - กำเตื่อ - เมืองพะยาก - พุทธอุทยาน ดอยปางควาย - เชียงตุง

08.00 น. คณะพร้อมกัน ณ **บริเวณด่านพรมแดนไทย-พม่า อำเภอแม่สาย** จากนั้นนำคณะเดินทางผ่านพิธีการตรวจคนออกเมืองไทยเรียบร้อยแล้ว ข้ามสะพานมิตรภาพไทย - พม่า สู่จังหวัดกำขี้เหล็กสหภาพพม่า

09.00 น. นำคณะออกเดินทางไปสู่**เชียงตุง** โดยรถตู้ปรับอากาศท้องถิ่น ผ่านบ้านกำเตื่อหรือตำเล่ย์ TALAY ในภาษาพม่า ซึ่งถนนจากนี้ไปจะลาดเลาะตามแม่น้ำ TALAY นี้ก่อนถึงเมืองเชียงตุง

10.45 น. คณะผ่าน**เมืองพะยาก** หรือเมืองเพียก ซึ่งเป็นจุดกึ่งกลางระหว่างเมืองกำขี้เหล็กกับเมืองเชียงตุง อดีตเป็นจุดพักทัพไทยสมัยสงครามเชียงตุงซึ่งมี กรมหลวงวงษาธิราชสนิท แม่ทัพยุทธราชการที่ 4 จนถึงสงครามเชียงตุงยุคใหม่ ซึ่งนำโดยจอมพลผืน ชุณหะวัณ ในสมัยสงครามโลกครั้งที่ 2 และถึงจุดที่สูงที่สุดของเส้นทางกำขี้เหล็ก-เชียงตุง คือหมู่บ้านดอยบ้านปางควายซึ่งเป็นจุดที่มีความสูงจากระดับน้ำทะเลถึง 3,000 ฟุต ก่อนลงสู่ที่ราบเชียงตุงด้านหน้า พร้อมชมพุทธสถาน ผ่านในองค์พระพุทธรูปองค์ใหญ่ มีศิลปะแกะสลักหินอ่อน เรื่องทศชาติชาดก พุทธสถานนี้ตั้งอยู่บนยอดเขาปางควาย พร้อมชมวิวทิวทัศน์โดยรอบ

12.00 น. คณะเดินทางถึงเชียงตุง จากนั้นรับประทานอาหารเที่ยง (มื้อที่1) ณ ร้านอาหาร ปานกบ้ำ



เชียงราย สไมล์ ทัวร์ CHIANGRAI SMILE TOUR



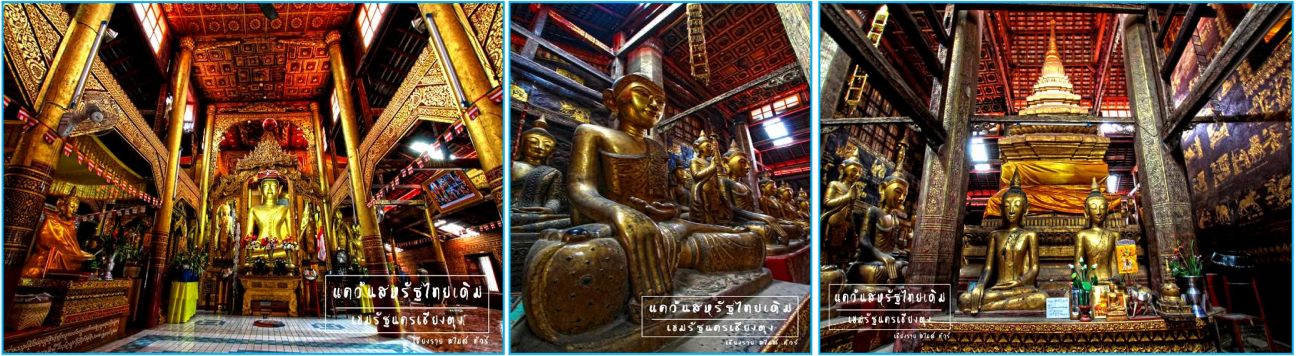
098-5509991 / 089-9977550



@chiangraismiletour

ใบอนุญาตเลขที่ 21/01070

www.chiangraismiletour.com / E-mail.chiangraismiletour@hotmail.co.th



จากนั้นนำคณะชม **วัดอินทร์** ซึ่งเป็นวัดที่สำคัญของเชียงตุง ซึ่งชาวเชียงตุงเชื่อว่า พระอินทร์ได้มาช่วยสร้างวัด ทำให้วัดนี้มีลักษณะเด่น คือ มีวิหาร 2 แห่งในหลังคาเดียวกัน ประกอบด้วย วิหารหลวงเป็นวิหารที่ชาวบ้านสร้างขึ้น และวิหารน้อยเป็นวิหารที่พระอินทร์สร้างขึ้น ดังนั้นชาวเชียงตุง จึงเรียกวัดนี้ว่า “วัดอินทร์” ภายในอสังการของความวิจิตรบรรจงในการตกแต่ง ทั้งการลงลักษณะปิดทองแบบวิหารลายคำโดยเฉพาะพระประธานวิหารหลวงจะมีการสร้างคู่พระเจ้าแบบชาวล้านนาครอบพระ ประธานไว้ ชุ่มประตู่วิหาร นอกจากนี้ยังมีบ่อน้ำทิพย์ อยู่ด้านหลังพระประธาน



14.30 น. จากนั้นชม**วัดพระธาตุดอมคำ** วัดที่ประดิษฐานพระสารีริกธาตุของพระพุทธเจ้า กราบของพรเพื่อเป็นสิริมงคลแก่ตนเองและคณะวัดพระธาตุดอมคำ เดิมมีชื่อว่าวัดพระธาตุดอมสร้างโดยจันทรสิขะและฤๅษี 4 ตน มีอายุประมาณ 1,200 กว่าปี ตามประวัติกล่าวว่า เป็นพระธาตุที่ทำจากทองคำแท้สูง 226 ฟุตกว้าง 84 ฟุต ประดับด้วยเพชรพลอยมากประมาณ 882 เม็ด ภายในพระอุโบสถมีสถาปัตยกรรมและศิลปกรรมทั้งงดงาม ผสมผสานระหว่างศิลปะล้านนาไทยใหญ่ และพม่า เข้าด้วยกัน มีวรรณกรรมเรื่องมหาชาติ โดยช่างฝีมือจริง ๆ ด้านหน้าอุโบสถ มีศาลาล้านวิหารคด และสุดท้ายมีตู้ที่เก็บคัมภีร์ทางพระพุทธศาสนาที่วิจิตรอลังการ วัดพระธาตุดอมคำการปรับปรุงซ่อมแซมมาหลายครั้งดังนี้ พ.ศ. 2052 พระยาอาทิตราชให้ชื่อว่า พระธาตุดอมคำ พ.ศ. 2062 นางสุคินราเกศา (นางผมหอม) ให้ชื่อว่าพระธาตุดอมตอ จากนั้นปี พ.ศ. 2477 เจ้าฟ้ารัตนก้องแก้วอินแถลงให้ชื่อว่า พระธาตุดอมตอง และต่อมาปี พ.ศ 2494 เจ้าฟ้าชายหลวงให้ชื่อว่า พระธาตุดอมคำ มาจนถึงปัจจุบัน



เชียงราย สไมล์ ทัวร์ CHIANGRAI SMILE TOUR



098-5509991 / 089-9977550



@chiangraismiletour

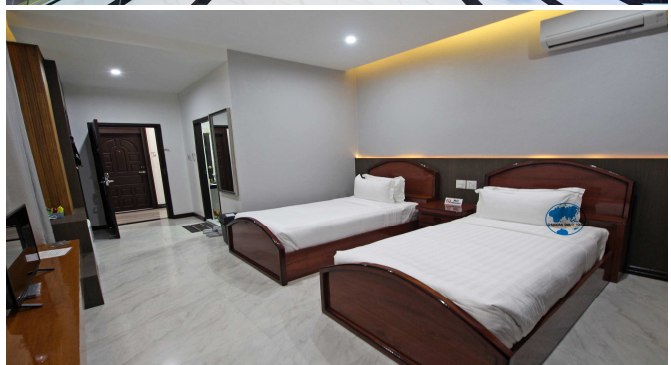
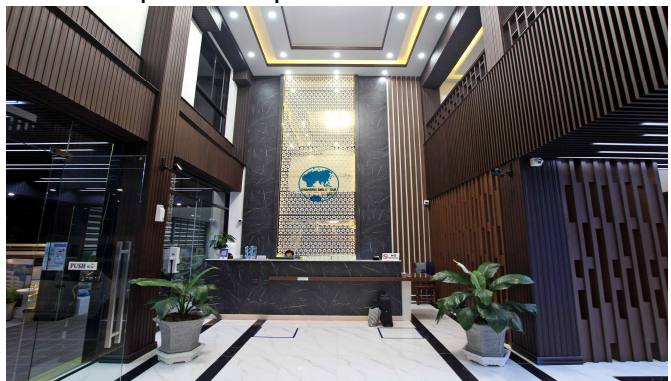
ใบอนุญาตเลขที่ 21/01070

www.chiangraismiletour.com / E-mail.chiangraismiletour@hotmail.co.th

- 15.30 น. กราบนมัสการ**สมเด็จพระเจ้าอยู่หัวมหาราช**(เจ้าคณะจังหวัดเมืองเชียงตุง) **วัดเชียงยืน** หรือ **วัดแจ้งยืน** (สำเนียงไทขิ่น) ถือได้ว่าเป็นวัดหลวงของเชียงตุง ที่มีความเป็นมาเก่าแก่ ภายในวิหาร มีพระพุทธรูปประทับยืน 1 องค์ ซึ่งเป็นที่มาของชื่อวัดแห่งนี้
- 16.00 น. ชม**วัดมหาเมี่ยงมูนิ** หรือวัดเจ้าหลวงซึ่งตั้งอยู่ใจกลางเมือง สร้างขึ้นเมื่อปี พ.ศ.2463 สร้างโดยเจ้าก้อนแก้วอินแถลงแห่งเชียงตุง ภายในมีองค์พระมหาเมี่ยงมูนิ องค์จำลองจากเมืองมณฑลเทศาภิบาล ประดิษฐานอยู่
- จากนั้นชม **วัดราชฐานหัวข่วง** จากวัดพระแก้วเดินข้ามถนนมาประมาณ 20 เมตร เป็นวัดที่มีโรงเรียนเปิดสอนนิกกรรมตรี โท และเอกและสอนภาษาบาลี โดยสมเด็จพระวัดปากน้ำในเมืองไทย มาสร้างอาคารโรงเรียนสอนพระปริยัติธรรมเมื่อปี พ.ศ. 2544
- 18.00 น. ช่วงเย็น ชม**ความงามของทะเลสาบหนองตุง** หนองน้ำสำคัญที่หล่อเลี้ยงชีวิตชาว เชียงตุง ภายใต้บรรยากาศพระอาทิตย์อัสดงลับขอบแห่งขุนเขา ให้ท่านได้นั่งดื่มชา ชิมยำใบชา



- 18.30 น. รับประทานอาหารเย็น (มื้อที่2) ณ ร้านอาหาร AZURE บรรยากาศริมหนองตุง
- 19.30 น. นำท่านเข้าเช็คอิน ณ **SIRI KHAM HOTEL** ใหม่ที่สุดในเชียงตุง ระดับ 3 ดาว หรือเทียบเท่า





เชียงราย สไมล์ ทัวร์ CHIANGRAI SMILE TOUR



098-5509991 / 089-9977550



@chiangraismiletour

ใบอนุญาตเลขที่ 21/01070

www.chiangraismiletour.com / E-mail.chiangraismiletour@hotmail.co.th

วันที่สอง ประตูป่าแดง - สดุดเจ้าฟ้า - กาดหลวงเชียงตุง - ไม้หมายเมือง - พระซันวี่ - พระธาตุจอมดอย - บ้านชนเผ่าแอ่น - บ้านดิน - วัดยางกวง

07.00 น. รับประทานอาหารเช้า ณ โรงแรมที่พัก (มื้อที่ 3)

08.00 น. นำคณะ ชมชุมประตูป่าแดงเชียงตุงเก่าเป็นหนึ่งเดียวใน 12 ประตูป่า ปัจจุบันเหลืออยู่เพียง 2 ประตูป่า จากนั้นนำท่านเดินตามถนนมาอีกประมาณ 150 เมตร จะแลเห็นกลุ่มเจดีย์ถูกล้อมรั้วก่ออิฐเป็นกำแพงอยู่โดยรอบ คือสถานที่เก็บพระบรมอัฐิของเจ้าฟ้า (สดุดเจ้าฟ้า) หลายนพระองค์ แห่งราชวงศ์ไทเขิน ที่เคยปกครองเมืองเชียงตุงมาในอดีต ซึ่งรวมถึงพระบรมอัฐิของเจ้าก้อนแก้วอินแถลง เจ้าฟ้าองค์สำคัญแห่งเมืองเชียงตุงด้วย

08.30 น. นำท่านเดินชม ตลาดเมืองเชียงตุง ซึ่งเป็นตลาดที่ใหญ่มากอีกแห่งหนึ่งที่มีผู้คนจากหลายเผ่าพันธุ์จะแต่งกายตามลักษณะประจำเผ่าของตนเองเข้ามาซื้อขายแลกเปลี่ยนสินค้า แลกเกี้ยวหาใจได้ยาก ชิมกาแฟโบราณ โรตีสีอ่อน (ทำในโอ่ง) และชิมและก๋วยเตี๋ยวลูกชิ้นหมูกุบ โดยนำเนื้อหมูมาทุบโดยท่อนเหล็ก แล้วปั้นเป็นก้อนสดๆไม่ผสมแป้ง เทียวชมตลาด เลือกซื้อของฝากตามอัธยาศัย



10.00 น. นำคณะชม ต้นไม้หมายเมือง ซึ่งเป็นต้นยางนา ขนาดใหญ่อายุกว่า 250 ปี อีกหนึ่งสัญลักษณ์เมืองเชียงตุง จากนั้นนำชม วัดจอมมณ เป็นวัดไทใหญ่ ซึ่งจะแตกต่างจากวัดเมือง



เชียงราย สไมล์ ทัวร์ CHIANGRAI SMILE TOUR



098-5509991 / 089-9977550



@chiangraismiletour

ใบอนุญาตเลขที่ 21/01070

www.chiangraismiletour.com / E-mail.chiangraismiletour@hotmail.co.th

โดยทั่วไป วิหารจะเป็นศิลปะไทใหญ่มีพระประธานที่สวยงาม และพระฝ่องพะอู 5 องค์ซึ่งจำลองมาจากวัดที่ทะเลสาบอินเลย์เมืองตองยี

12.00 น. รับประทานอาหารเย็น (มื้อที่4) ณ ร้านอาหาร iVisit Keng Tung

13.30 น. นำคณะออกเดินทางออกจากเมืองเชียงตุง เพื่อไปชมพระธาตุจอมดอย อายุกว่า 700 ปี เป็นพระธาตุศักดิ์สิทธิ์ที่ชาวเชียงตุงให้ความนับถือมาก เพราะตามตำนาน กล่าวว่ามีพระเกศารัตนของพระพุทธเจ้าถึง 6 เส้น ซึ่งมากที่สุดใเชียงตุง องค์พระธาตุตั้งอยู่บนเขาสูงเสมือนลอยอยู่บนฟ้า ซึ่งจากจุดนี้สามารถมองเห็นวิว หมู่บ้านและท้องนาเบื้องล่างอย่างงดงาม จากนั้นชมหมู่บ้านชาวเผ่าแฉ่น หัวลึง ซึ่งเอกลักษณ์ของชาวแฉ่นคือ และแต่งกายด้วยชุดผ้าทอสีดำและมีอาชีพทอผ้า และกระเป๋ายาย



16.00 น. นำคณะชม หมู่บ้าน บ้านดินเพยฮุง ซึ่งเป็นหมู่บ้านเล็กๆ ที่สร้างบ้านด้วยดินเหนียวสีแดง เดินเที่ยวชมหมู่บ้านและวิถีชีวิตความเป็นอยู่

17.00 น. นำคณะชม วัดยางกวง ภายในวิหารของวัดมีพระพุทธรูป 3 องค์ จีวรประดับด้วยอัญมณีหลากสีมองดูคล้ายเกล็ดพญานาค ชาวเชียงตุงจึงเรียกว่า พระเกล็ดนาค พร้อมกันนั้นมีเรื่องเล่าของชาวเชียงตุงว่ามีพญานาคอาศัยอยู่ในหนองตุงมีความศรัทธาในพระพุทธศาสนา จึงเลื้อยขึ้นมาในเวลากลางคืนนำอัญมณีจากใต้หนองตุงมาสร้างพระเกล็ดนาค 3 องค์ไว้ที่วัดยางกวง นอกจากนี้บริเวณทางเข้าวัดยางกวง มีชุมชนซึ่งมีอาชีพทำเครื่องปั้นดินเผา จะพบกับเครื่องปั้นดินเผาแบบต่างๆ ใช้ฝีมือล้วนๆ ปราศจากเทคโนโลยี

18.00 น. นำคณะชม พระซันั่ว ศิลปะแบบพม่าตั้งอยู่บนเขาจอมสัก อีกหนึ่งสัญลักษณ์ของเชียงตุง

18.30 น. รับประทานอาหารเย็น (มื้อที่5) ณ ร้านอาหาร Best Choice หลังอาหารเย็นนำคณะเดินทางกลับสู่โรงแรมที่พัก อีสระพักผ่อนตามอัธยาศัย

วันที่สาม เชียงตุง-ดอยเหมย-สะพานสี่รุ้ง-พระธาตุ4แผ่นดิน-บ้านพักทหารอังกฤษ-ท่าขี้เหล็ก-แม่สาย

07.00 น. รับประทานอาหารเช้า ณ โรงแรมที่พัก (มื้อที่ 3) พร้อมทั้งเก็บสัมภาระ

08.00 น. นำคณะออกเดินทางสู่ ดอยเหมย ระยะทาง 34 กม. เส้นทางลาดเลาะผ่านหมู่บ้านและลำธารเล็กตลอดการเดินทาง ชมแหล่งท่องเที่ยวที่ขึ้นชื่อของเมืองเชียงตุง ดอยที่สูงกว่า 1,700 เมตรจากระดับน้ำทะเลคำว่าเหมยหมายถึง "หมอก" ซึ่งจะปกคลุมบนยอดดอยแห่งนี้ตลอดทั้งปีในช่วงเช้า เดินเที่ยวชมสะพานสายรุ้ง ชมความสวยงามของหนองดอยเหมย ซึ่งเป็นแอ่งน้ำใหญ่โอบล้อมไปด้วยดอยสูง จากนั้นเดินเที่ยวชมบ้านพักทหารอังกฤษ ซึ่งเคยปกครองเมืองเชียงตุง เมื่อ พ.ศ .2433 ในรูปแบบรัฐในอารักขายังคงสภาพไว้ค่อนข้างสมบูรณ์ สถานที่



ใบอนุญาตเลขที่ 21/01070

เชียงราย สไมล์ ทัวร์ CHIANGRAI SMILE TOUR



098-5509991 / 089-9977550



@chiangraismiletour

www.chiangraismiletour.com / E-mail.chiangraismiletour@hotmail.co.th

แห่งนี้ในอดีตเคยเป็นที่พักตากอากาศของข้าหลวงอังกฤษและกึ่งกองทัพ อังกฤษและไทย ได้ใช้เป็นฐานปฏิบัติการ ชมบ้านพักตากอากาศสไตล์โคโลเนียลของข้าหลวงอังกฤษ หลังจากนั้นชมวัดจตุรวิมุกขามังคลา หรือเจดีย์4มิตรประเทศ สร้างด้วยแรงศรัทธาของชาวพุทธบนยอดเขาแห่งนี้ จากนั้นนำคณะชมตลาดชุมชนดอยเหมย ชมสินค้าท้องถิ่นและวิถีชีวิตของชุมชนชาวดอยเหมย



- 10.00 น. นำคณะเดินทางกลับสู่เมืองท่าขี้เหล็ก พรหมแดนติดกลับอำเภอแม่สาย เชียงราย
- 12.00 น. เวลาโดยประมาณ คณะเดินทางถึงเมืองพะเยา รับประทานอาหารเที่ยง (มือที่7)
- 13.00 น. นำคณะออกเดินทางต่อผ่านเมืองท่าเดื่อ และเมืองท่าขี้เหล็กต่อไป
- 15.30 น. เดินทางถึงท่าขี้เหล็ก นำคณะเที่ยวชมองค์เจดีย์ชเวดากอง(องค์จำลอง) ซึ่งตั้งอยู่บนเนินเขาสูง จากจุดนี้ท่านสามารถมองเห็นวิวเมืองท่าขี้เหล็กได้อย่างชัดเจน จากนั้นนำคณะเลือกซื้อสินค้า ของฝากของที่ระลึกที่ ตลาดท่าล้อ ตามอริยาศัย
- 17.00 น. เดินทางกลับสู่ประเทศไทย ที่อำเภอแม่สายโดยสวัสดิภาพพร้อมเก็บความประทับใจไม่รู้ลืม



ใบอนุญาตเลขที่ 21/01070

เชียงราย สไมล์ ทัวร์ CHIANGRAI SMILE TOUR



098-5509991 / 089-9977550



@chiangraismiletour

www.chiangraismiletour.com / E-mail.chiangraismiletour@hotmail.co.th

อัตราค่าบริการ

ราคาสำหรับ 8 ท่านขึ้นไป ท่านละ 7,990 บาท
พักเดี่ยวเพิ่ม 1,300 บาท

| อัตรานี้รวม | อัตรานี้ไม่รวม |
|--|--|
| ยานพาหนะรับ - ส่ง ตามที่ระบุในรายการ | ภาษีต่างๆ(ถ้ามี) |
| ค่าธรรมเนียมผ่านแดนไทย - พม่า | ค่าทิปมัคคุเทศก์ท้องถิ่น และ คนขับรถ |
| ค่าที่พัก 2 คืน ระดับ 3 ดาว อาหาร 7 มื้อ | ค่าใช้จ่ายส่วนตัว เช่น ค่าโทรศัพท์ ค่าช้อปปิ้ง |
| ค่าเข้าชมสถานที่ตามระบุในรายการ | ค่าอาหารและเครื่องดื่มนอกเหนือรายการ |
| มัคคุเทศก์ท้องถิ่นและ ทัวร์ลีดเดอร์ชาวไทย | ค่าธรรมเนียมผ่านแดนกรณีเป็นชาวต่างชาติ |
| ค่าประกันภัยอุบัติเหตุในการเดินทาง วงเงิน 1,000,000 (ตามเงื่อนไขตามกรมธรรม์) | ซึ่งไม่ใช่คนไทย |

เอกสารที่ต้องเตรียม

- ◆ สำเนาบัตรประจำตัวประชาชน ไม่ควรใช้บัตรข้าราชการ (บัตรตัวจริงนำติดตัวไปในวันเดินทาง)
- ◆ ไฟล์รูปถ่ายสีหน้าตรงขนาด 1 นิ้วครึ่ง (ไม่ควรเป็นรูปถ่ายในชุดข้าราชการ)
- ◆ ทั้งสำเนาบัตรและรูปถ่าย สามารถส่งมาทาง FACEBOOK INBOX หรือไลน์ @chiangraismiletour

การชำระเงิน

ชื่อบัญชี : เชียงราย สไมล์ ทัวร์ ธนาคารกสิกรไทย ประเภทออมทรัพย์ เลขที่ 672-2-02654-1

1. สำรองที่นังก่อนเดินทาง **30** วัน พร้อมชำระมัดจำ **60 %** ส่วนที่เหลือชำระก่อนวันเดินทาง **15** วัน
2. ยกเลิกก่อนวันเดินทาง **15 - 7** วัน หัก **60 %** ของค่าทัวร์
3. ยกเลิกก่อนวันเดินทาง **5** วัน บริษัทฯ ของสงวนสิทธิ์ไม่คืนเงินค่าทัวร์ทั้งหมด

หมายเหตุ

1. บริษัทฯ มีสิทธิ์ที่จะเปลี่ยนแปลงรายละเอียดบางประการในทัวร์นี้ เมื่อเกิดเหตุสุดวิสัยจนไม่อาจแก้ไขได้
2. บริษัทฯ ไม่รับผิดชอบค่าเสียหายในเหตุการณ์ที่เกิดจากสายการบิน ภัยธรรมชาติ ปฏิวัติและอื่นๆที่อยู่ นอกเหนือการควบคุมของทางบริษัทฯหรือค่าใช้จ่ายเพิ่มเติมที่เกิดขึ้นทางตรงหรือทางอ้อม เช่น การเจ็บป่วย, การถูกทำร้าย, การสูญหาย, ความล่าช้า, การนัดหยุดงาน, ปัญหามาจากการเมือง, ภัยธรรมชาติ สงคราม, การจลาจล, หรือจากอุบัติเหตุต่างๆ ที่เกิดเหนืออำนาจควบคุมของบริษัทฯ
3. หากท่านถอนตัวก่อนรายการท่องเที่ยวจะสิ้นสุดลง ทางบริษัทฯ จะถือว่าท่านสละสิทธิ์และจะไม่ รับผิดชอบค่าบริการที่ท่านได้ชำระไว้แล้วไม่ว่ากรณีใดๆ ทั้งสิ้น
4. บริษัทฯ จะไม่รับผิดชอบต่อการห้ามออกนอกประเทศ หรือ ห้ามเข้าประเทศ อันเนื่องมาจากมีสิ่งผิด กฎหมาย หรือเอกสารเดินทางไม่ถูกต้อง หรือ การถูกปฏิเสธในกรณีอื่นๆ
5. กรณีเกิดความผิดพลาดจากตัวแทน หรือ หน่วยงานที่เกี่ยวข้อง จนมีการยกเลิก ล่าช้า เปลี่ยนแปลง การบริการจากสายการบิน บริษัทฯขนส่ง หรือ หน่วยงานที่ให้บริการ บริษัทฯจะดำเนินโดยสุด ความสามารถที่จะจัดบริการทัวร์อื่นทดแทนให้ แต่จะไม่คืนเงินให้สำหรับค่าบริการนั้นๆ
6. มัคคุเทศก์ พนักงาน และตัวแทนของบริษัทฯ ไม่มีสิทธิ์ในการให้คำสัญญาใดๆ ทั้งสิ้นแทนบริษัทฯ นอกจากมีเอกสารลงนามโดยผู้มีอำนาจของบริษัทฯ กำกับเท่านั้น
7. หากไม่สามารถไปเที่ยวในสถานที่ที่ระบุในโปรแกรมได้ อันเนื่องมาจากธรรมชาติ ความล่าช้า และ ความผิดพลาดจากทางสายการบิน จะไม่มีการคืนเงินใดๆทั้งสิ้น แต่ทั้งนี้ทางบริษัทฯจะจัดหารายการ เที่ยวสถานที่อื่นๆมาให้ โดยขอสงวนสิทธิ์การจัดหาฯ โดยไม่แจ้งให้ทราบล่วงหน้า