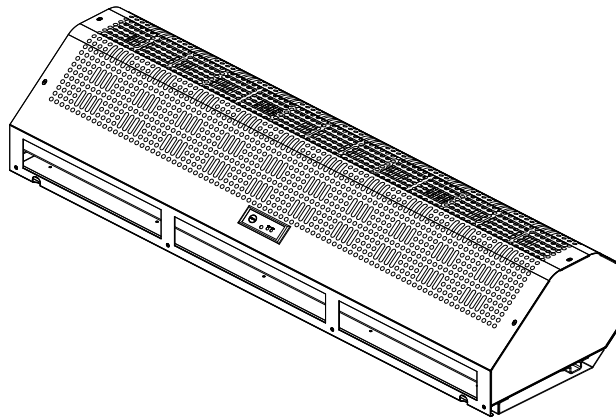




คู่มือการติดตั้ง

ม่านอากาศ



MODEL:

MAS-900-H

MAS-1200-H

MAS-1500-H

MAS-1800-H

คำเตือน :

เครื่องใช้ไฟฟ้านี้ไม่มีเจตนาให้บุคคล (รวมถึงเด็ก) ที่ด้อยความสามารถทางร่างกายทางประสาทสัมผัสหรือจิตใจ หรือขาดประสบการณ์และความรู้ เว้นแต่ว่าจะได้รับการควบคุมดูแล หรือการสอนเกี่ยวกับการใช้เครื่องใช้ไฟฟ้าโดยบุคคลที่รับผิดชอบต่อความปลอดภัยของบุคคลเหล่านั้น

คำเตือน :

เด็กควรได้รับการควบคุมดูแลเพื่อให้แน่ใจจะไม่เล่นเครื่องใช้ไฟฟ้า

คำเตือน :

เพื่อหลีกเลี่ยงความเสี่ยงอันตรายเนื่องจากการตั้งกลับโดยบังเอิญของคัตเอาต์ความร้อน ต้องไม่จ่ายไฟฟ้าแก่เครื่องใช้ไฟฟ้านี้ผ่านอุปกรณ์สวิตช์ภายนอก เช่น ตัวตั้งเวลา เป็นต้น

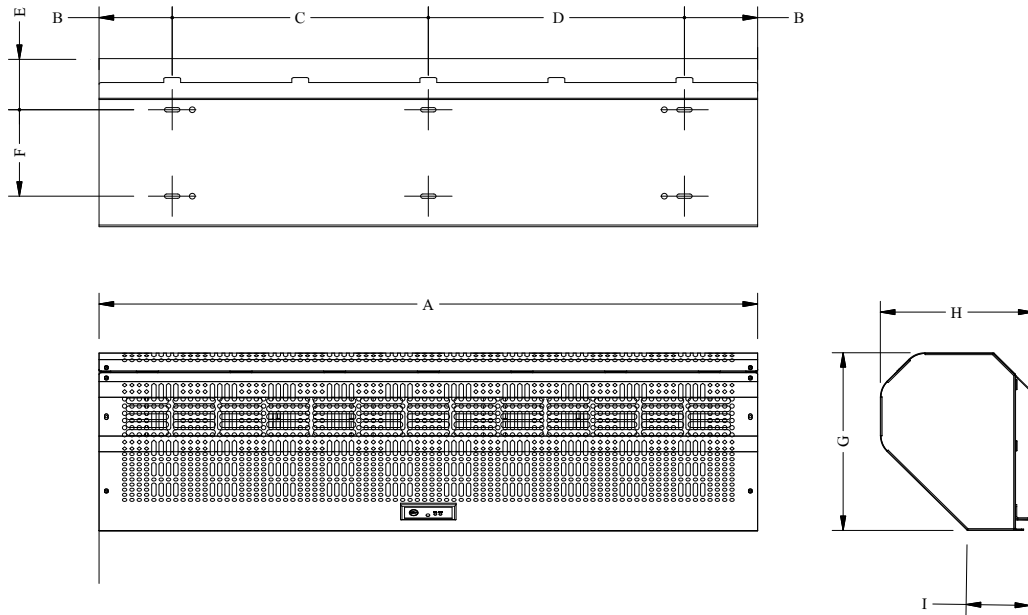
คำเตือน :

ต้องแน่ใจว่าได้ตัดแหล่งจ่ายไฟฟ้าประธานของพัดลมออกก่อนถอดที่ป้องกัน

ข้อควรระวัง

- ให้ใช้เครื่องที่แรงดันไฟฟ้าและความถี่ที่ถูกต้องตามที่ระบุไว้บน Name Plate .
- ถอดแหล่งจ่ายไฟก่อนเดินเครื่อง.
- ต้องมีการบำรุงรักษาเครื่องเป็นประจำทุกปี.
- ไม่ให้ใช้น้ำมันเบนซิน,ทินเนอร์ หรือสารเคมีอย่างอื่นในการทำความสะอาดเครื่อง.
- ไม่ให้น้ำหรืออะไรก็ตามเข้าไปในมอเตอร์.
- เมื่อมีการจ่ายไฟมาจากปลั๊กเสียบ,ตัวหัวปลั๊กเสียบจะต้องได้มาตรฐานตามข้อกำหนด IEC335-1 เมื่อสายไฟถูกต้องตรงกับสายชาร์ต ขั้วสวิตช์ทั้งหมดซึ่งมีช่องว่างอย่างน้อย 0.11 นิ้ว ต้องถูกติดตั้งในสายชาร์ตไฟ.
- เพื่อหลีกเลี่ยงการเกิดการบาดเจ็บ ต้องเปลี่ยนสายไฟของเครื่องมานานอากาศโดยช่างผู้ชำนาญงานหรือโรงงานเมื่อมีปัญหาเกี่ยวกับสายไฟ.

1. รายละเอียดรูปแบบและขนาดของเครื่องในการติดตั้ง



MODEL	A	B	C	D	E	F	G	H	I
MAS-900-H	900	100	350	350	70	120	247	210	87
MAS-1200-H	1200	100	500	500	70	120	247	210	87
MAS-1500-H	1500	100	650	650	70	120	247	210	87
MAS-1800-H	1800	100	800	800	70	120	247	210	87

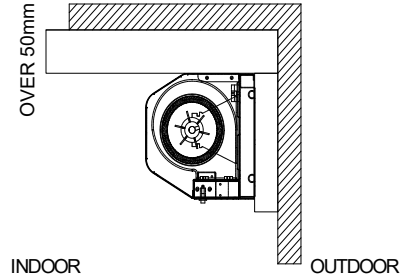
2. ข้อควรระวังในการติดตั้ง

ต้องเป็นไปตามข้อกำหนดต่อไปนี้เมื่อติดตั้งผ่านอากาศ:

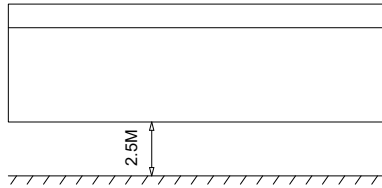
2.1 โปรดติดตั้งเครื่องในสถานที่แข็งแรงพอเพื่อหลีกเลี่ยงการสั่นสะเทือนและให้แน่ใจว่ามีความปลอดภัย (เพราะมันอาจจะเป็นสาเหตุที่ทำให้กำแพงที่มีความยืดหยุ่นเกิดการสั่นและเสียงดังได้).



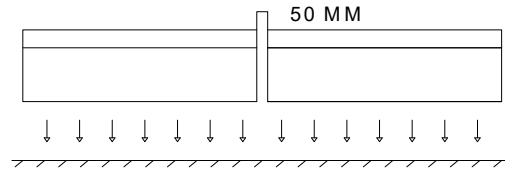
2.2 โปรดติดตั้งเครื่องให้อยู่ด้านในห้อง.



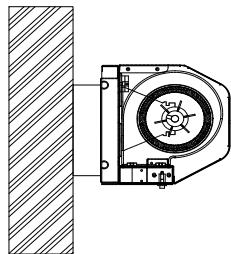
2.3 อย่าติดตั้งเครื่องต่ำเกินไป. หรือน้อยกว่า 2.5 M จากพื้นดิน.



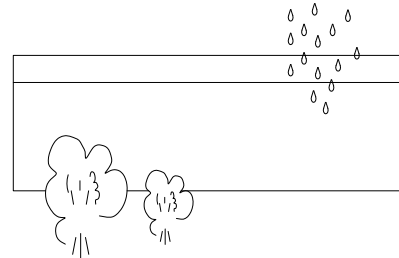
2.4 เมื่อทางเข้ามีความกว้างมากกว่าขนาดเครื่อง 1 เครื่อง แนะนำให้ติดตั้ง 2 เครื่องหรือมากกว่า ในแนวขนานกัน โดยมีระยะห่างระหว่างเครื่อง 50 MM.



2.5 ห้ามไม่ให้มีช่องว่างระหว่างเครื่องกับผนังเมื่อมีการแขวนเครื่องที่เพดาน โดยใช้ขาตัวยึดแขวนกับเพดาน.



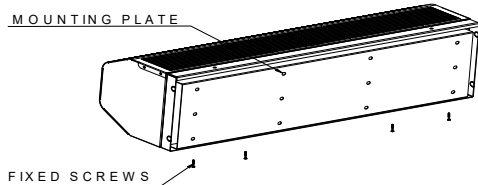
2.6 ห้ามติดตั้งเครื่องในสถานที่ซึ่งจะมีน้ำสาดหรือไอน้ำถูกเครื่องมากเกินไป. ก๊าซที่ระเบิดหรือที่มีฤทธิ์กัดกร่อน



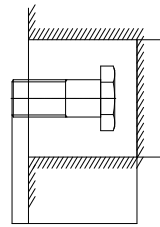
3. การติดตั้งเครื่อง

A. การติดตั้งบนผนังคอนกรีต:

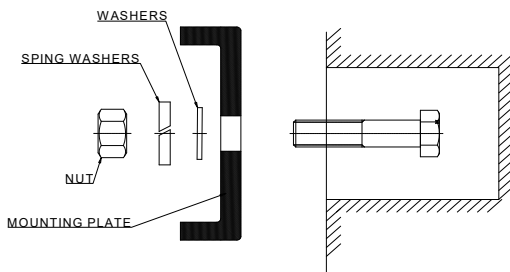
3.1.1 การถอดแผ่นยึดเครื่องถอดสกรูของแผ่นที่ด้านล่างของตัวเครื่อง.



3.1.2 ยึดน็อตตัวผู้ในตำแหน่งที่เหมาะสม(เลือกตำแหน่งการยึดแผ่นหลัง และเทซีเมนต์ลงในรูน็อตตัวผู้.)

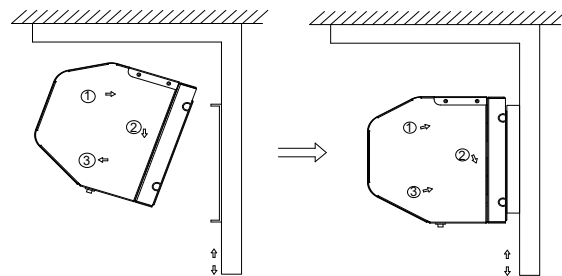


3.1.3 เมื่อซีเมนต์แข็งตัว, ยึดแผ่นหลัง (โดยใช้แหวนรองกับน็อตตัวเมียตามรูป.)



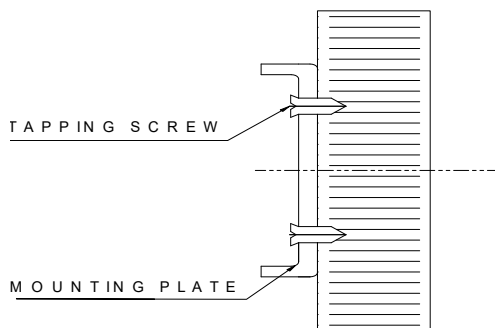
3.1.4 ติดตั้งตัวเครื่อง

ให้ติดตั้งตัวเครื่องอยู่บนปลายด้านบนของแผ่นยึดและยึดตัวเครื่องตามรูป.

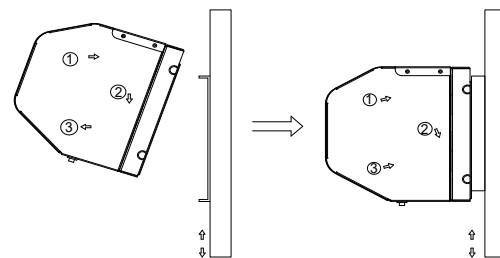


B. การติดตั้งบนผนังที่ทำด้วยไม้:

3.2.1 ยึดแผ่นยึดเครื่องในตำแหน่งที่เหมาะสมด้วยสกรูยึดไม้.

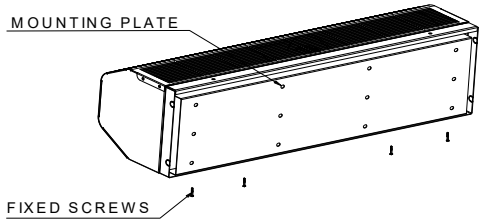


3.2.2 ขั้นตอนเหมือนกับขั้นตอนที่ 3 ข้อ A

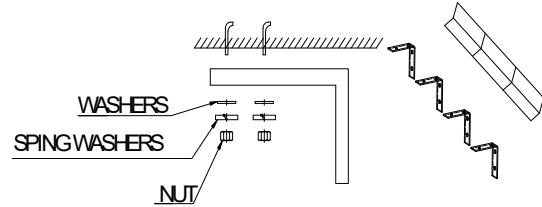


C. แขนงกันพลาด:

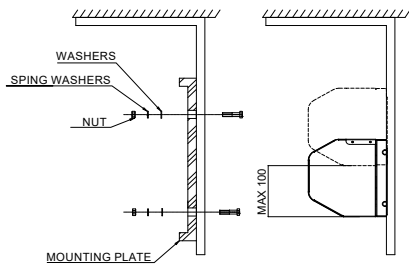
3.3.1 การถอดแผ่นยึดเครื่องที่ตัวเครื่อง (เหมือนขั้นตอน 3.1.1)



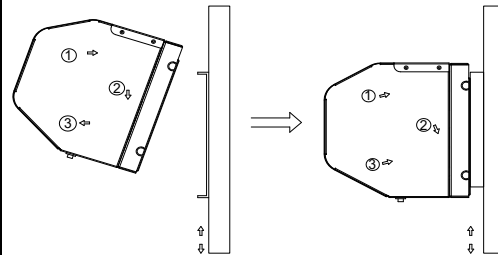
3.3.2 การยึดตัวยึดแบบแขนงเพดานตามรูปข้างล่าง.



3.3.3 กำหนดแผ่นยึดเครื่องบนตัวยึดกับเพดานและให้แน่ใจว่าปลอดภัยและแน่นหนา (ใช้น็อตตัวผู้ยึดกับตัวแขนงเพดาน ตำแหน่งการยึดแผ่นยึดเครื่องสามารถปรับภายในไม่เกิน 4 นิ้ว).

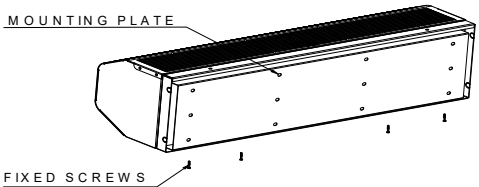


3.3.4 ทำตามขั้นตอน A ในการติดตั้งตัวเครื่อง

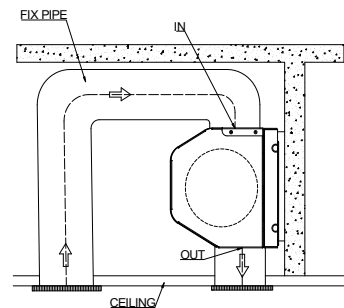


D. สำหรับเพดานด้านบน:

3.4.1 ยึดเครื่องผ่านอากาศตามข้อกำหนดการติดตั้งบนผนังคอนกรีต.



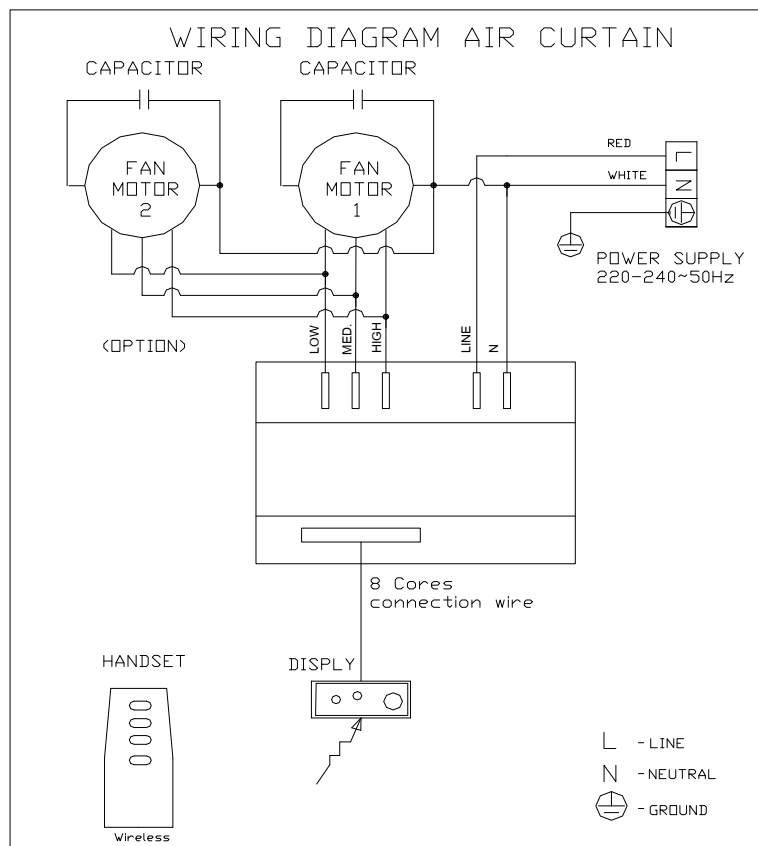
3.4.2 การแนะนำการเดินท่อตามรูปข้างล่าง



4. ข้อมูลทางเทคนิค

MODEL	POWER SUPPLY (V-PH-Hz)	WATT INPUT			CURRENT			OUTLET VELOCITY			AIR VOLUME			NOISE			NET WEIGHT (kg)	DIMENSION (mm.)		
		H	M	L	H	M	L	(m/s)			(cfm)			H	M	L		W	D	H
MAS-900 H	220-1-50	110	75	62	0.49	0.34	0.28	16	15	14	450	420	390	53	49	46	15.5	900	209	247
MAS-1200 H		125	120	100	0.7	0.6	0.5	16	15	14	790	650	450	53	50	48	18	1200	209	247
MAS-1500 H		170	130	110	0.8	0.62	0.52	16	15	14	1100	825	650	55	54	52	22	1500	209	247
MAS-1800-H		200	140	120	0.83	0.64	0.55	16	15	14	1200	1000	900	58	56	54	27	1800	209	247

5. การเดินสายไฟ



6. การทำงาน

6.1 เปิดสวิตช์ไฟเครื่อง.

6.2 เลือกความเร็วลมที่ดีที่สุด: สูง[H] กลาง[M] ต่ำ[L] (ทำได้โดยการใช้รีโมทสั่งงาน).

6.3 สถานที่การติดตั้งควรปรับทิศทางลมให้ได้ประสิทธิภาพสูงที่สุด. (โดยให้ช่างผู้ชำนาญทำการต่อสายไฟ).

7. การบำรุงรักษา

คำเตือน

7.1 ตรวจสอบให้แน่ใจว่าได้ปลดแหล่งจ่ายไฟออกแล้วก่อนที่จะทำความสะอาดด้านอากาศ มิฉะนั้นม่านอากาศอาจทำงานพร้อมกับเสี่ยงจากไฟฟ้าช็อก หรืออาจเกิดการบาดเจ็บได้

7.2 โปรดติดต่อตัวแทนจำหน่ายที่ซื้อม่านอากาศ หรือ ช่างผู้เชี่ยวชาญในการให้บริการ มิฉะนั้นอาจทำให้ม่านอากาศชำรุดหรือทำให้เกิดเพลิงไหม้ได้

7.3 ห้ามสอดนิ้วหรือไม้เข้าไปในม่านอากาศ ช่องลมเข้า หรือช่องลมออกโดยเด็ดขาด มิฉะนั้นใบพัดลมที่กำลังหมุนด้วยความเร็วสูงอาจเสียหายและทำให้บาดเจ็บได้

7.4 ห้ามให้มอเตอร์พัดลม โดนน้ำ มิฉะนั้นอาจทำให้ม่านอากาศชำรุด หรือทำให้เกิดเพลิงไหม้ได้

7.5 หากไม่ได้ใช้ม่านอากาศเป็นเวลานานให้ถอดม่านอากาศออก มิฉะนั้นม่านอากาศอาจตกลงมาจนทำให้เกิดการบาดเจ็บได้

7.6 หากเกิดก๊าซไวไฟรั่วไหลออกมา ห้ามใช้งานฟังก์ชันใดๆ ของม่านอากาศโดยเด็ดขาด มิฉะนั้นอาจเกิดประกายไฟขึ้นจนเกิดการระเบิดได้

7.7 ห้ามเปิดหรือปิดไฟขณะที่มือเปียก อาจเกิดไฟช็อกได้

7.8 หลีกเลี่ยงเครื่องทันที่เพื่อรอกการซ่อมแซม หากมีสิ่งผิดปกติเกิดขึ้น (เสียงดังรบกวน การสั่นสะเทือน มีกลิ่นเหม็น)

7.9 ห้ามนำเครื่องใช้ไฟฟ้าที่มีการเผาไหม้มาวางในตำแหน่งที่ลมจากม่านอากาศเป่าออกมา โดยตรง อาจทำให้เกิดพิษจากคาร์บอนมอนนอกไซด์ที่เผาไหม้สมบูรณ์

ข้อควรระวัง

-การบำรุงรักษาต้องดำเนินการโดยบุคคล 2 คน มิฉะนั้นม่านอากาศอาจตกลงมาจนเกิดการบาดเจ็บได้

-ห้ามนำสิ่งของใดๆ มาแขวนกับม่านอากาศ ม่านอากาศอาจตกลงมาได้เนื่องจากน้ำหนักที่เพิ่มขึ้น

-ควรสวมถุงมือทุกครั้งเมื่อทำความสะอาดด้านอากาศ มิฉะนั้นอาจเกิดความบาดเจ็บ

-ห้ามพ่นน้ำ หรือของเหลวอื่นๆ ลงบนม่านอากาศโดยตรง มิฉะนั้นอาจเกิดไฟฟ้าลัดวงจรหรือไฟไหม้ได้

-ไม่ควรให้หน้าชิดกับช่องลมออก (โดยเฉพาะเมื่อม่านอากาศเป็นอันตรายต่อดวงตาได้)

-ห้ามวางสารเคมีไว้ใกล้กับช่องลมเข้า หรือตะแกรงลมออก อาจเกิดการบาดเจ็บได้ เนื่องจากม่านอากาศอาจดูดสารเคมีดังกล่าวเข้าไป และเป่าออกมาภายหลัง

- ลมแรงที่พัดลมมาจากม่านอากาศ ทำให้เกิดฝุ่นละออง อาจทำให้เกิดการบาดเจ็บได้
- ห้ามใช้น้ำมันเชื้อเพลิง น้ำมันเบนซิน ทินเนอร์ หรือ สารเคมีอื่นๆ ทำความสะอาดม่านอากาศ มิฉะนั้นอาจเกิดการสุกก่อนจนม่านอากาศตกลงมา และเกิดบาดเจ็บได้