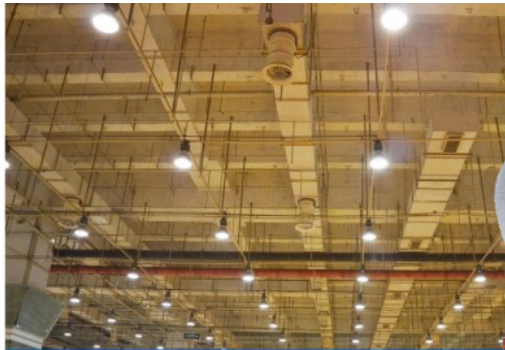




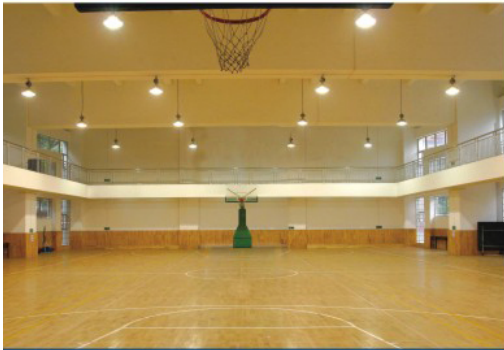
Industrial space:

Low ceiling manufacture workshop, the assembly line, all kinds of processing place, etc



Commercial space:

Supermarket, shopping center, exhibition center aisle, exhibition hall, etc.



Public space:

Gymnasium, indoor stadium, underground parking, etc



Logistics center:

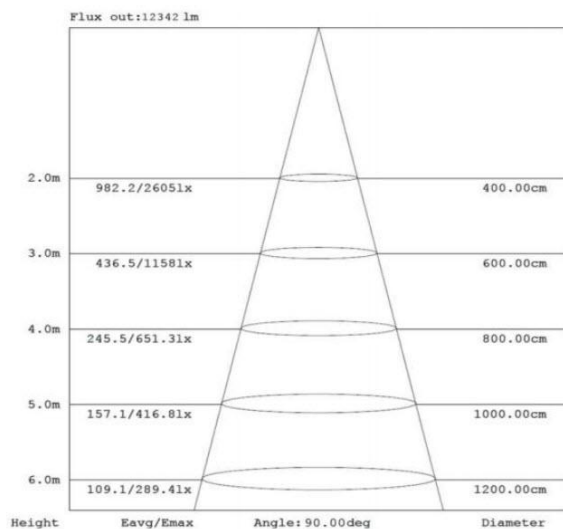
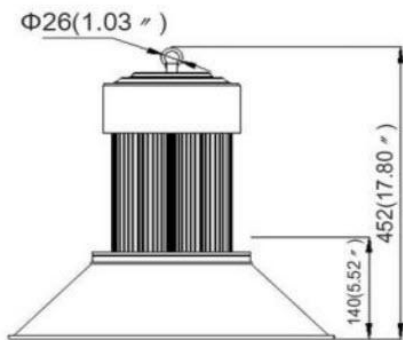
Warehouse and logistics center, etc



กรมทางหลวงชนบท
Department of Rural Roads



High bay UFO 150 W/DL



Technical Specifications

แรงดันไฟฟ้าขาเข้า (Input Voltage)	85V-265V AC 50/60Hz
การกินไฟ (LED Power)	150 Watts
ค่าตัวประกอบกำลังไฟฟ้า (Power Factor)	> 0.90
ลูเมน ต่อ วัตต์ (Luminous Efficiency)	140 lm/W
ค่าของแสง (Color Temperature)	5,800 - 6,500K
ลูเมน (Lumen fFlux)	12,048.75 Lm
ชิป (Chip)	philips
ดัชนีการแสดงผลสี (CRI)	RA>70
ไดเวอร์ (Driver)	Mean well
มุมยิงแสง (Beam Angle)	120°
ระบบป้องกันความชื้น (IP Grade)	IP57
วัสดุที่ใช้ผลิต (Housing Material)	Aluminium, PC
ขนาด (Dimension)	420 x 420 x 452 mm.
น้ำหนัก (Net Weight)	4.7 Kg.
มาตรฐานการผลิต (Standard)	มอก. 1955 - 2551
รับประกัน (Warranty)	2 ปี



TIS 1955-2551