 เป็นโรงพยาบาลศัลยกรรมอย่างมี มาตรฐานในปี 2020	โรงพยาบาลราชพิพัฒน์ สำนักการแพทย์ กรุงเทพมหานคร <b>RATCHAPHIPHAT HOSPITAL</b>		หมายเลขเอกสาร <b>WI-ADR01-005</b>
	<b>วิธีปฏิบัติงาน</b> <b>WORK INSTRUCTION</b>	ฉบับแก้ไขครั้งที่ : 00 วันที่บังคับใช้: ๓ ส.ค. ๒๕๖๖	หน้า 1/4
<b>เรื่อง ระบบสำรองยานหอบผู้ป่วย / หน่วยงาน</b>			

### 1. วัตถุประสงค์

เพื่อให้มียาสำรองหอบผู้ป่วย/ หน่วยงาน เพียงพอต่อการใช้ตามความจำเป็น และความเร่งด่วนของแต่ละหอบผู้ป่วย/ หน่วยงาน

### 2. ขอบเขต

คณะกรรมการพัฒนาระบบยา กำหนดรายการยาสำรองประจำหอบผู้ป่วย/หน่วยงาน ตามความจำเป็น และความเร่งด่วน

### 3. นิยามศัพท์

3.1 ระบบยาสำรองหอบผู้ป่วย/ หน่วยงาน หมายถึง ระบบยาที่พยาบาลประจำหอบผู้ป่วยทำการเบิกยา และเวชภัณฑ์ทุกชนิดจากแผนกเภสัชกรรมมาเก็บไว้ในตู้ยาประจำหอบผู้ป่วย/ หน่วยงาน ในปริมาณที่กำหนด ทั้งนี้ขึ้นกับความจำเป็น/ความเร่งด่วน และความถี่ในการใช้ยาแต่ละชนิด

เกณฑ์การกำหนดกรอปรายการยาสำรองหอบผู้ป่วย/ หน่วยงาน เป็นบทบาทของทีมสหวิชาชีพ ต้องกำหนดจำนวนและปริมาณ กรอปรายการยาของแต่ละหอบผู้ป่วย/ หน่วยงาน ซึ่งจะมีความแตกต่างกันกับบริบทของแต่ละแผนกและผู้ป่วยที่มารับบริการ ได้แก่

- ยาที่ต้องใช้ทันที/ เป็นยาช่วยชีวิต เช่น Adrenaline inj., Amiodarone inj., Dobutamine, Dopamine inj. เป็นต้น
- ยา PRN ได้แก่ Paracetamol inj. , Metoclopramide inj.
- ยาด้านพิษ ได้แก่ Atropine inj., Dexamethasone inj
- ยาที่ใช้ต่อเนื่องที่มีการปรับ Dose ยาบ่อยๆ เช่น IV fluid


3.2 ยาที่ไม่มีความจำเป็นต้องสำรองไว้บนหอบผู้ป่วย ได้แก่ ยาราคาแพง ยาที่ไม่ค่อยมีการใช้หรือยาที่ต้องมีการควบคุมการใช้อย่างใกล้ชิด

3.3 รายการยาไม่ควร Stock ได้แก่ Sodium chloride IV fluid ที่เข้มข้นเกิน 0.9% (ได้แก่ 3% NaCl), KCL injection

3.4 รายการยาสำรองหอบผู้ป่วย ต้องมีการทบทวนผ่านคณะกรรมการพัฒนาระบบยา ปีละ 1 ครั้ง

เอกสารควบคุม

CONTROLLED DOCUMENT

 เป็นโรงพยาบาลตติยภูมิอย่างมี มาตรฐานในปี 2020	โรงพยาบาลราชพิพัฒน์ สำนักการแพทย์ กรุงเทพมหานคร <b>RATCHAPHIPHAT HOSPITAL</b>	หมายเลขเอกสาร <b>WI-ADR01-005</b>
	<b>วิธีปฏิบัติงาน</b> <b>WORK INSTRUCTION</b>	ฉบับแก้ไขครั้งที่ : 00 วันที่บังคับใช้ : ๓ S.A. ๒๕๖๖
<b>เรื่อง ระบบสำรองยานหอผู้ป่วย / หน่วยงาน</b>		

#### 4. หน้าที่ความรับผิดชอบ

แพทย์ เภสัชกรและพยาบาล(คณะกรรมการพัฒนาระบบยา) ร่วมเป็นสหวิชาชีพในการกำหนดรายการสำรองตามความจำเป็น/เร่งด่วน

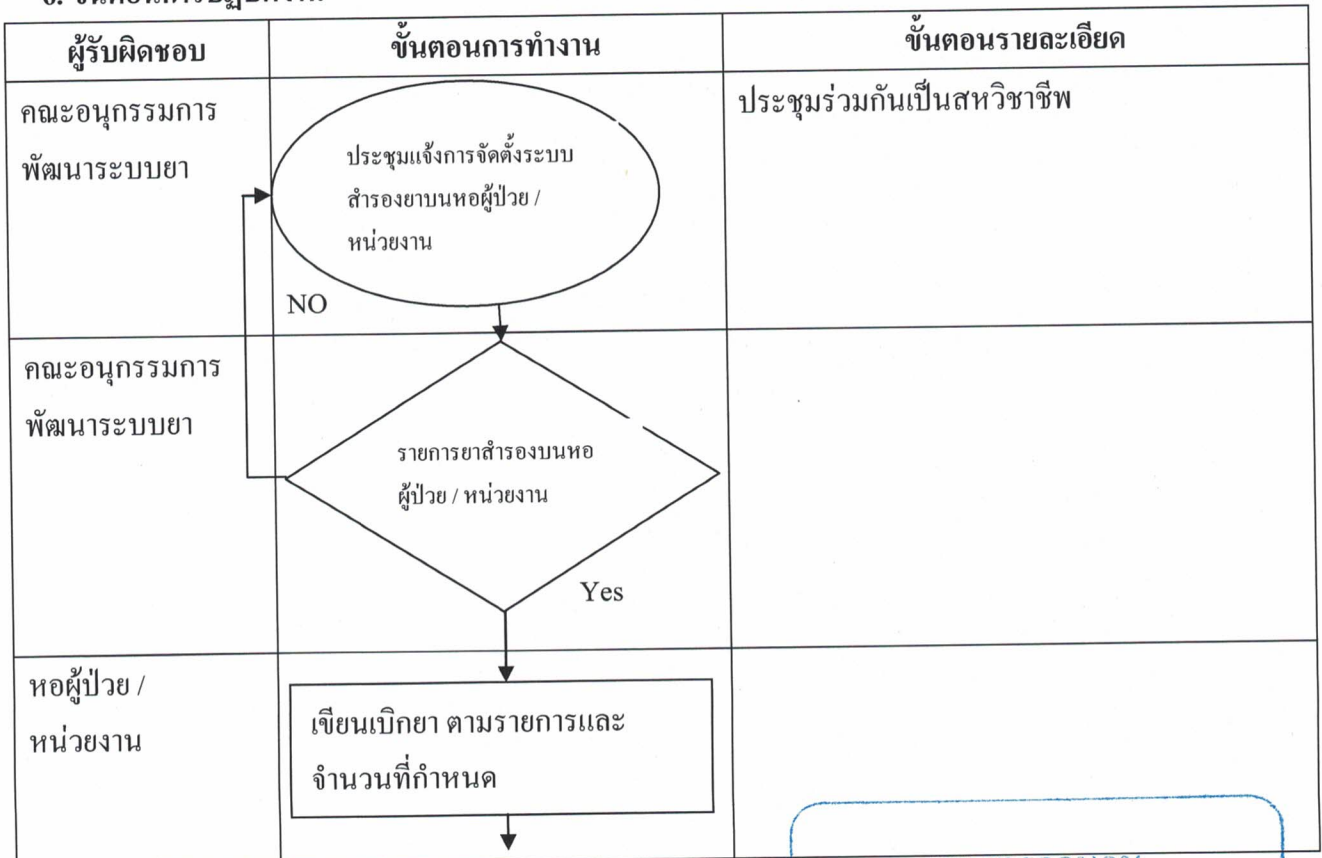
พยาบาลเป็นผู้ดูแลสำรองหอผู้ป่วย/ หน่วยงานให้มีประสิทธิภาพพร้อมใช้ตลอดเวลา

เภสัชกรเป็นผู้ตรวจสอบยาสำรองหอผู้ป่วย/ หน่วยงาน ให้มีประสิทธิภาพพร้อมใช้เป็นประจำทุกเดือน


#### 5. อุปกรณ์และเครื่องมือ

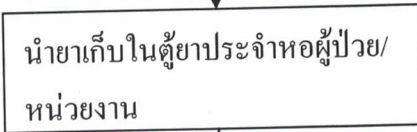
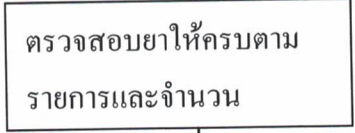
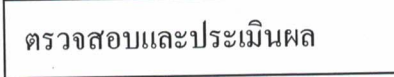
ตู้ยาประจำหอผู้ป่วย/ หน่วยงาน

#### 6. ขั้นตอนการปฏิบัติงาน




เอกสารควบคุม  
**CONTROLLED DOCUMENT**

 เป็นโรงพยาบาลตติยภูมิอย่างมี มาตรฐานในปี 2020	โรงพยาบาลราชพิพัฒน์ สำนักการแพทย์ กรุงเทพมหานคร <b>RATCHAPHIPHAT HOSPITAL</b>		หมายเลขเอกสาร <b>WI-ADR01-005</b>
	<b>วิธีปฏิบัติงาน</b> <b>WORK INSTRUCTION</b>	ฉบับแก้ไขครั้งที่ : 00 วันที่บังคับใช้ : ๓ ส.ค. ๒๕๕๖	หน้า 3/4
<b>เรื่อง ระบบสำรองยาบนหอผู้ป่วย / หน่วยงาน</b>			

ผู้รับผิดชอบ	ขั้นตอนการทำงาน	ขั้นตอนรายละเอียด
หอผู้ป่วย / หน่วยงาน		<ol style="list-style-type: none"> <li>1.ดูแลรักษาพยาบาลในผู้ป่วยบนหอผู้ป่วย/หน่วยงาน (ตามเอกสารอ้างอิง)</li> <li>2.ยาที่จัดเรียงในตู้ควรเป็นหมวดหมู่ มีการแบ่งแยกประเภทยา ใช้ภายใน-ภายนอก, ยาเสพติดและยาที่ต้องควบคุมเป็นพิเศษ, ยาฉีด, ยาที่ใช้ในกรณีฉุกเฉิน</li> <li>3.ควรจัดเรียงยาแต่ละหมวดตามลำดับตัวอักษร เพื่อความสะดวกในการหยิบ</li> <li>4.การเก็บยาในรถ Emergency ควรมีระบบป้องกันไม่ให้ผู้ไม่เกี่ยวข้องมายุ่งเกี่ยวกับยา แต่ต้องอยู่ในบริเวณใกล้ผู้ป่วยที่ต้องช่วยชีวิต</li> <li>5.ยาที่ต้องควบคุมพิเศษจะต้องมีระบบการสำรวจยาคงเหลือ ทำการบันทึกและตรวจสอบที่รัดกุม</li> </ol>
หอผู้ป่วย / หน่วยงาน		<ol style="list-style-type: none"> <li>1.เมื่อมีการนำยาสำรองไปใช้ ต้องมีการเบิกคืนในชื่อผู้ป่วยที่ใช้ ยาดังกล่าวภายในเวรนั้นๆ</li> <li>2.มีเวรตรวจสอบสภาพของยา รายการและจำนวนประจำวัน</li> </ol>
กลุ่มงานเภสัชกรรม		<ol style="list-style-type: none"> <li>1.เภสัชกรจะช่วยตรวจสอบยาสำรองหอผู้ป่วย/หน่วยงาน ร่วมกับพยาบาลผู้รับผิดชอบระบบยาประจำหอผู้ป่วยทุก 1 เดือน</li> <li>2.การสำรวจยาสำรองหอผู้ป่วย/ หน่วยงานจะประเมินผลในประเด็น ดังนี้             <ol style="list-style-type: none"> <li>2.1 รายการยา และจำนวนยา เปรียบเทียบกับบัญชีรายการยาสำรองหอผู้ป่วย/ หน่วยงาน</li> <li>2.2 การเก็บรักษาถูกต้องตามหลักวิชาการ เช่น ยาที่เก็บในตู้เย็น/ ยาที่เก็บให้พ้นแสง</li> <li>2.3 จำนวนรายการยาที่เสื่อมสภาพ หรือหมดอายุ</li> </ol> </li> </ol>

เอกสารควบคุม  
**CONTROLLED DOCUMENT**



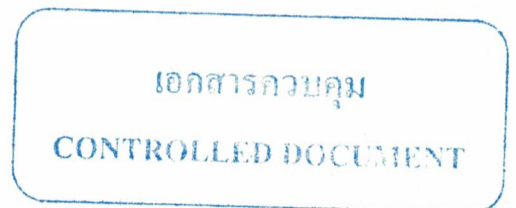
 เป็นโรงพยาบาลตติยภูมิอย่างมี มาตรฐานในปี 2020	โรงพยาบาลราชพิพัฒน์ สำนักงานแพทย์ กรุงเทพมหานคร RATCHAPHIPHAT HOSPITAL		หมายเลขเอกสาร WI-ADR01-005
	วิธีปฏิบัติงาน WORK INSTRUCTION	ฉบับแก้ไขครั้งที่ : 00 วันที่บังคับใช้: ๓ S.A. ๒๕๕๖	หน้า 4/4
เรื่อง ระบบสำรองยานหอผู้ป่วย / หน่วยงาน			

## 7. เอกสารอ้างอิง

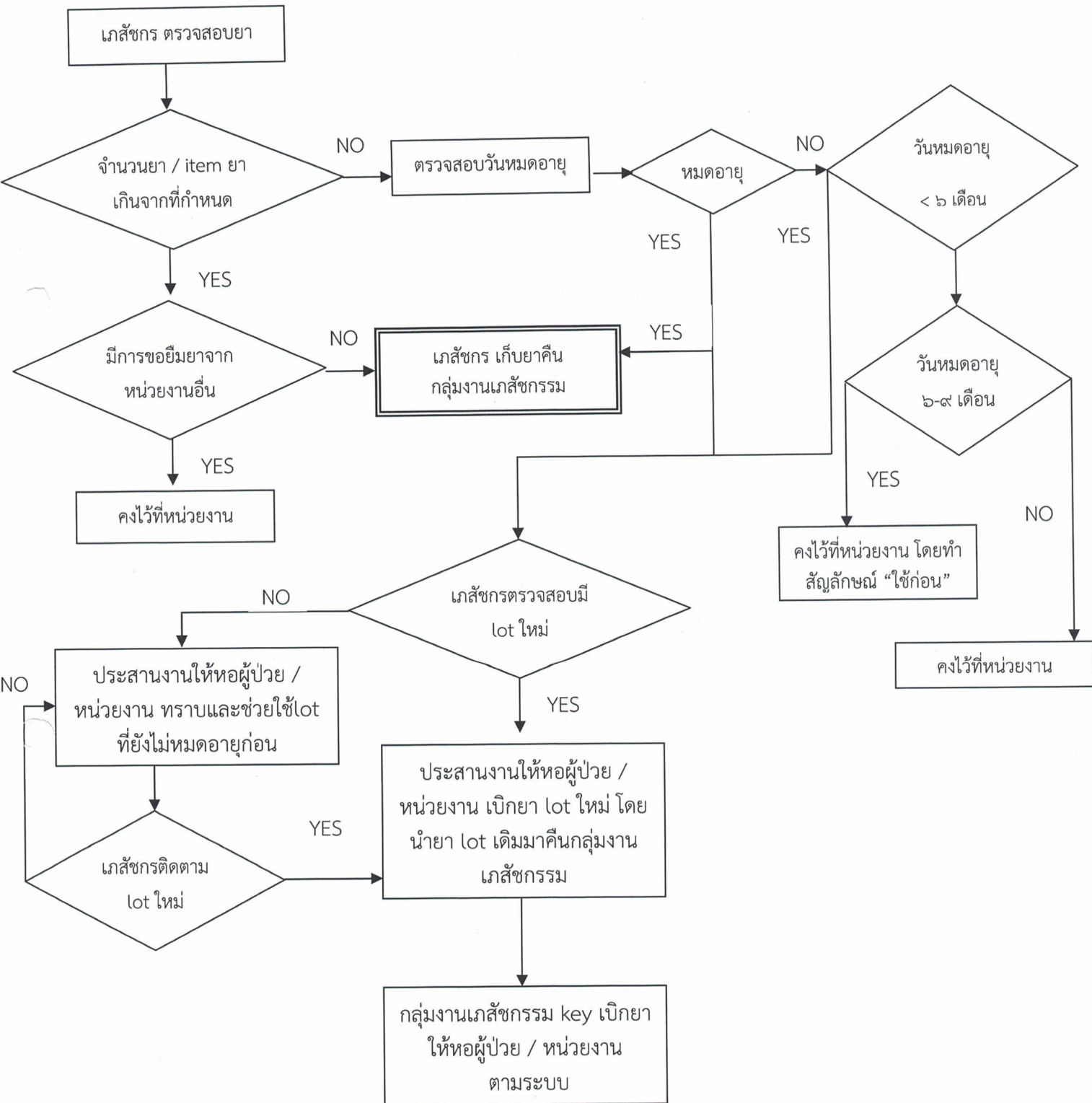
- 7.1 รายการยาสำรองแต่ละหอผู้ป่วย/หน่วยงาน
- 7.2 การดูแลรักษาภายในตู้ยานหอผู้ป่วย/หน่วยงาน

## 8. บันทึก

- 8.1 แบบฟอร์มการสำรวจระบบยาหอผู้ป่วย/หน่วยงาน



แนวทางปฏิบัติงานการตรวจสอบยาสำรองหอผู้ป่วย / หน่วยงาน



เอกสารควบคุม  
CONTROLLED DOCUMENT



## รายการยาประจำหอผู้ป่วยหนัก

### 1. ยาที่จำเป็นต่อการช่วยชีวิตผู้ป่วย

ลำดับ	รายการ	จำนวน	การเก็บยา
1	Adenosine Inj. 6mg/2ml	5 amps.	
2	Adrenaline Inj. 1mg/ml	10 amps.	
3	50% Glucose Inj. 50ml.	5 vials.	
4	Atropine Inj. 0.6mg/ml	5 amps.	
5	7.5% Sodium bicarbonate inj.3.75g/50ml (44.6 mEq)	5 amps.	
6	Dopamine Inj.250mg/10ml	5 amps.	กันแสง
7	50% Magnesium Sulfate Inj.2ml(8.1 mEq)	8 amps.	
8	Digoxin Inj.0.5g/2ml (Lanoxin <sup>®</sup> )	3 amps.	
9	Nitroglycerine Inj. 50mg/10ml	2 amps.	กันแสง
10	Amiodarone Inj. 150mg/3ml (Cordarone <sup>®</sup> )	5 amps.	กันแสง
11	Nicardipine Inj. 2mg/2ml (Cardepine <sup>®</sup> )	3 amps.	
12	Nicardipine Inj. 10mg/10ml (Cardepine <sup>®</sup> )	3 amps.	
13	Norepinephrine bitartrate 4mg/4ml (Levophed <sup>®</sup> )	5 amps.	กันแสง
14	Dobutamine Inj.250mg/5ml.	2 amps.	กันแสง
15	Calcium gluconate Inj.0.45mEq/ml x 10ml.	3 amps.	
16	Streptokinase 1.5 mu.	1 vial	2-8 °C

### 2. ยาเสพติดที่มีความจำเป็น

ลำดับ	รายการ	จำนวน	การเก็บยา
1	Pethidine Inj.50mg/ml	3 amps.	กันแสง
2	Morphine Inj.10mg/ml	3 amps.	กันแสง
3	Fentanyl Inj. 100mcg/2ml.	5 amps.	
4	Midazolam Inj. 5mg/ml.	3 amps.	กันแสง

### 3. ยาที่มีการใช้บ่อยบนหอผู้ป่วย

#### ยาฉีด

ลำดับ	รายการ	จำนวน	การเก็บยา
1	Paracetamol Inj. 300mg/2ml.	2 amps.	
2	Tramadol Inj. 100mg/2ml (Tramal <sup>®</sup> )	2 amps.	
3	CPM Inj. 10mg/ml	2 amps.	กันแสง
4	DexamethasonInj. 5 mg/ml	5 amps.	กันแสง
5	Phenytoin Inj. 250mg/5ml. (Dilantin <sup>®</sup> )	4 vials	กันแสง
6	Metoclopramide Inj. 10mg/2ml (Plasil <sup>®</sup> )	2 amps.	กันแสง

ลำดับ	รายการ	จำนวน	การเก็บยา
7	Hyoscine -N-butylbromide Inj. 20mg/ml (Buscopan <sup>®</sup> )	2 amps.	กันแสง
8	Furosemide Inj. 20mg/2ml (Lasix <sup>®</sup> )	10 amps.	กันแสง
9	Furosemide Inj. 250mg/25ml (Lasix <sup>®</sup> )	3 amps.	กันแสง
10	Diclofenac Inj. 75mg/3ml (Voltaren <sup>®</sup> )	2 amps.	กันแสง
11	Haloperidol Inj. 5mg/ml	5 amps.	กันแสง
12	Diazepam Inj.10mg/2ml	5 amps.	กันแสง
13	Dimenhydrinate Inj.50mg/ml.	3 amps.	
14	Enoxaparine Inj. 6,000 anti-Xa IU/0.6 ml (Clexane <sup>®</sup> )	2 amps.	
15	Amikacin Inj. 500mg.	2 vials	
16	Ceftriaxone IV. 1g. (Cef - 3 <sup>®</sup> )	4 vials	กันแสง
17	Vit K Inj. 10mg/ml	3 amps.	
18	Actrapid Insulin 100 IU/ml x 10ml	2 vials	2-8 °C
19	Humulin N Pen 100 IU/ml x 3ml	2 vials	2-8 °C
20	Mixtard Pen 100 IU/ml x 3ml .	2 vials	2-8 °C
21	Hydrocortisone 100mg. Inj.	3 vials	กันแสง
22	Heparin 25000 IU/5ml Inj.	2 vials	2-8 °C
23	Cisatracurium 10 mg Inj. (Nimbex <sup>®</sup> )	5 amps.	2-8 °C
24	Omeprazole 40 mg Inj	2 vials	
25	Pantoprazole 40 mg Inj, (Controloc <sup>®</sup> )	2 vials	

#### ยาเม็ด

ลำดับ	รายการ	จำนวน	การเก็บยา
1	Paracetamol 500 mg tab.	5 tabs.	
2	Paracetamol 325 mg tab.	3 tabs.	
3	Isosorbide dinitrate 5 mg	5 tabs.	กันแสง
4	Aspirin 300 mg. tab.	3 tabs.	กันแสง
5	Hydralazine 25 mg.(Apresoline <sup>®</sup> )	3 tabs.	กันแสง
6	Amlodipine 5 mg. tab.	3 tabs.	
7	Propranolol 10 mg. tab.	3 tabs.	กันแสง
8	Captopril 25 mg. tab.	3 tabs.	
9	Clopidogrel 75 mg (Plavix <sup>®</sup> )	4 tabs.	

#### Solution

ลำดับ	รายการ	จำนวน	การเก็บยา
1	Ventolin nebule	5 หลอด	กันแสง
2	Berodual solution 20ml.	15 ขวด	
3	Berodual nebule	5 หลอด	

เอกสารควบคุม  
CONTROLLED DOCUMENT



รายการยาประจำหน่วยงานอุบัติเหตุ และฉุกเฉิน

1. ยาเสพติดที่มีความจำเป็น

ลำดับ	รายการ	จำนวน	การเก็บยา
1	Pethidine Inj.50mg/ml	1 amp.	กันแสง
2	Morphine Inj.50mg/ml	1 amp.	กันแสง
3	Midazolam Inj. 5mg/ml (Dormicum®)	1 amp.	กันแสง

2. ยาที่มีการใช้บ่อย

ยาคัด

ลำดับ	รายการ	จำนวน	การเก็บยา
1	Tramadol Inj. 100mg/2ml (Tramal®)	10 amps.	
2	CPM. Inj.10mg/ml	10 amps.	กันแสง
3	Dexamethasone Inj. 5 mg/ml	10 amps.	กันแสง
4	Phenytoin Inj. 250mg/5ml (Dilantin®)	4 vials.	กันแสง
5	Metoclopramide Inj. 10mg/2ml (Plasil®)	10 amps.	กันแสง
6	Hyoscine -N-butylbromide Inj. 20mg/ml (Buscopan®).	10 amps.	กันแสง
7	Furosemide Inj. 20mg/2ml (Lasix®)	10 amps.	กันแสง
8	Ranitidine Inj.50mg/2ml	10 amps.	
9	Diclofenac Inj. 75mg/3ml (Voltaren®) .	10 amps.	กันแสง
10	Diazepam Inj. 10mg/2ml	10 amps.	กันแสง
11	Dimenhydrinate Inj.50mg/ml	10 amps.	
12	Vit Bco Inj. 2ml	2 amps.	กันแสง
13	50% Glucose Inj. 50 ml	2 amps.	
14	Dopamine Inj.250 mg./10ml	2 amps.	กันแสง
15	50% Magnesium sulfate Inj. 2 ml. (8.1 mEq)	2 amps.	
16	Digoxin Inj.0.5mg./2ml	2 amps.	
17	Vit K Inj.10mg/ml	2 amps.	
18	Terbutaline Inj. 0.5mg/ml (Bricanyl®)	2 amps.	กันแสง
19	ERIG	1 vial.	2-8 °C
20	PCEC	2 vials.	2-8 °C
21	Actrapid Insulin 100 IU/ml x 10ml	1 vial.	2-8 °C
22	Humulin N Pen 100 IU/ml x 3 ml	1 vial.	2-8 °C
23	Humulin 70/30 Pen 100 IU/ml x 3ml	1 vial.	2-8 °C
24	TT. 0.5 ml	10 amps.	2-8 °C
25	TAT 1,500 IU/ml	4 amps.	2-8 °C
26	Lidocain without adrenaline 50 ml.	2 vials.	
27	Lidocain with adrenaline 50 ml.	2 vials.	
28	Activated Charcoal	50 กรัม	

เอกสารควบคุม

CONTROLLED DRUG

ลำดับ	รายการ	จำนวน	การเก็บยา
29	Vit .K Inj. 1mg/ml	1 amp.	
30	Ceftriaxone Inj. 1 g.	4 vials.	กันแสง
31	Antivenin – Cobra 10ml	10 vials.	2-8 °C
32	Antivenin – Green pit viper 10 ml	5 vials.	2-8 °C
33	Paracetamol Inj. 300mg/2ml	2 amps	
34	Nicardipine Inj. 2mg/2ml (Cardepine <sup>®</sup> )	4 amps.	กันแสง
35	Nicardipine Inj.10mg/10ml (Cardepine <sup>®</sup> )	1 amp.	กันแสง

#### ยาเม็ด

ลำดับ	รายการ	จำนวน	การเก็บยา
1	Paracetamol 500 mg tab.	20 tabs.	
2	Paracetamol 325 mg tab.	10 tabs.	
3	Isosorbide Dinitrate 5 mg.	5 tabs.	กันแสง
4	Aspirin 300 mg	5 tabs.	กันแสง
5	Hydralazine 25 mg (Apresoline <sup>®</sup> )	10 tabs.	กันแสง
6	Captopril 25 mg.	5 tabs.	
7	Propranolol 10 mg	5 tabs.	กันแสง
8	Clopidogrel 75 mg (Plavix <sup>®</sup> )	8 tabs.	

#### ยาน้ำ

ลำดับ	รายการ	จำนวน	การเก็บยา
1	Paracetamol Syrup 120mg/5ml x 60 ml.	1 ขวด	
2	Paracetamol Syrup 250mg/5ml x 60 ml.	1 ขวด	
3	Paracetamol drop 60mg/0.6ml x 15ml.	1 ขวด	
4	Ibuprofen Syrup 100mg/5ml x 60 ml.	1 ขวด	
5	Alum milk	1 ขวด	
6	M .Carminative	1 ขวด	

#### ยาอื่น

ลำดับ	รายการ	จำนวน	การเก็บยา
1	Berodual solution 20 ml.	2 ขวด	
2	10 % Xylocaine spray 10mg/puffx50ml	1 ขวด	
3	Ventolin nebule	42 nb	กันแสง

เอกสารควบคุม  
CONTROLLED DOCUMENT



## รายการยาประจำหน่วยงาน OPD

### 1. ยาที่มีการใช้บ่อย

#### ยาฉีด

ลำดับ	รายการ	จำนวน	การเก็บยา
1	Dexamethasone Inj. 5mg/ml	1 amp.	กันแสง
2	1 % Xylocaine Inj.50ml	5 vials.	2-8 °C

#### ยาเม็ด

ลำดับ	รายการ	จำนวน	การเก็บยา
1	Paracetamol 500 mg	60 tabs.	กันแสง
2	Paracetamol 325 mg .	20 tabs.	
3	Hydralazine Tab. 25 mg (Apressoline <sup>®</sup> )	20 tabs.	กันแสง
4	Captopril 25 mg	10 tabs.	
5	Paracetamol 120mg/5ml Syr. 60ml	5ขวด	

#### ยาอื่น

ลำดับ	รายการ	จำนวน	การเก็บยา
1	Chloramphenicol eye ointment 100mg/5g	2 หลอด	กันแสง

เอกสารควบคุม  
CONTROLLED DOCUMENT

ยาน้ำ

ลำดับ	รายการ	จำนวน	การเก็บยา
1	Paracetamol 120 mg/5ml Syr.	1 ขวด	
2	Paracetamol 250 mg/5ml Syr.	1 ขวด	
3	Paracetamol drop 60mg/0.6ml	1 ขวด	

Solution

ลำดับ	รายการ	จำนวน	การเก็บยา
1	Berodual solution 20ml	3 ขวด	
2	Ventolin nebule	5 NB	กันแสง

เอกสารควบคุม

CONTROLLED DOCUMENT



รายการยาประจำหอผู้ป่วย พิเศษ 4

1. ยาที่จำเป็นต่อการช่วยชีวิตผู้ป่วย

ลำดับ	รายการ	จำนวน	การเก็บยา
1	Dopamine Inj. 250mg/10ml.	2 amps.	กันแสง

2. ยาเสพติดที่มีความจำเป็น

ลำดับ	รายการ	จำนวน	การเก็บยา
1	Pethidine Inj.50mg/ml	6 amps.	กันแสง
2	Morphine Inj.10mg/ml	6 amps.	กันแสง

3. ยาที่มีการใช้บ่อยบนหอผู้ป่วย

ยาฉีด

ลำดับ	รายการ	จำนวน	การเก็บยา
1	CPM Inj.10mg/ml.	2 amps.	กันแสง
2	Dexamethasone Inj. 5 mg/ml.	4 amps.	กันแสง
3	Furosemide Inj.20 mg/2 ml (Lasix <sup>®</sup> )	6 amps.	กันแสง
4	Haloperidol Inj.5mg/ml	1 amp.	กันแสง
5	Diazepam Inj.10mg./2ml	2 amp.	กันแสง
6	Dimenhydrinate Inj.50mg/ml	1 amp.	
7	Tramadol Inj. 100mg/2ml (Tramal <sup>®</sup> )	1 amp.	
8	Metoclopramide Inj.10mg/2ml (Plasil <sup>®</sup> )	1 amp.	กันแสง
9	Hyoscine -N-butylbromide Inj. 20mg/ml (Buscopan <sup>®</sup> ) 11. Vit	1 amp.	กันแสง
10	Actrapid Insulin 100 IU/ml x 10ml	1 vial.	2-8 °C
11	Humulin N Pen 100 IU/ml x 3ml	1 vial.	2-8 °C
12	Humulin 70/30 Pen100 IU/ml x 3ml	1 vial.	2-8 °C
13	Ondansetron 8 mg Inj.	1 amp.	

ยาเม็ด

ลำดับ	รายการ	จำนวน	การเก็บยา
1	Paracetamol Tab. 500 mg	10 tabs.	กันแสง
2	Paracetamol Tab.325 mg	3 tabs.	
3	Isosorbide Dinitrate 5 mg.	3 tabs.	กันแสง
4	Aspirin 300 mg	3 tabs.	กันแสง
5	Hydralazne Tab. 25 mg.( Apressoline <sup>®</sup> )	3 tabs.	กันแสง
6	Diazepam 2 mg	3 tabs.	กันแสง

เอกสารควบคุม

CONTROLLED DOCUMENT

รายการยาประจำหน่วยงานวิสัญญี และ ห้องผ่าตัด

1. ยาที่จำเป็นต่อการช่วยชีวิตผู้ป่วย

ลำดับ	รายการ	จำนวน	การเก็บยา
1	Adrenaline Inj. 1mg/ml	20 amps.	
2	7.5% Sodium bicarbonate Inj.3.75g/50ml	3 amps.	
3	50% Glucose Inj.20 ml	3 amps.	
4	Amiodarone Inj150mg/3ml(Cordarone <sup>®</sup> )	3 amps.	กันแสง
5	Atropine Inj. 0.6 mg/ml	20 amps.	
6	Digoxin Inj. 0.5 mg/2ml (Lanoxin <sup>®</sup> )	1 amp.	
7	Ephedrine Inj. 30mg/ml	10 amps.	กันแสง
8	Terbutaline 0.5mg/ml (Bricanyl <sup>®</sup> )	2 amps.	กันแสง
9	Nicardipine HCL 2mg/2ml (Cardepine <sup>®</sup> )	3 amps.	
10	Norepinephrine bitartrate 4mg/4ml (Levophed <sup>®</sup> )	1 amp.	กันแสง
11	Aminophylline 0.25g/10ml	1 amp.	กันแสง

2. ยาเสพติดที่มีความจำเป็น

ลำดับ	รายการ	จำนวน	การเก็บยา
1	Pethidine Inj.50mg/ml	5 amps	กันแสง
2	Morphine Inj. 10mg/ml	8 amps.	กันแสง
3	Dormicum Inj. 5mg	5 amps.	กันแสง
4	Fentanyl Inj. 2ml	10 amps.	
5	Ketalar Inj. 50 mg/ml x 10ml.	2 vials.	

3. ยาที่มีการใช้บ่อยบนหอผู้ป่วย

ยาฉีดและยาเม็ด

ลำดับ	รายการ	จำนวน	การเก็บยา
1	Metoclopramide HCL 10mg/2ml (Plasil <sup>®</sup> )	5 amps.	กันแสง
2	Tramadol Inj. 100mg/2 ml (Tramal <sup>®</sup> )	1 amp.	
3	CPM Inj. 10mg/ml	6 amps.	กันแสง
4	Furosemide Inj.20mg/ml (Lasix <sup>®</sup> )	1 amp.	กันแสง
5	Ranitidine Inj.50mg/2ml	1 amp.	
6	Diclofenac Inj. 25mg/3ml (Voltaren <sup>®</sup> )	1 amp.	กันแสง
7	Diazepam Inj.10mg/2ml	4 amps.	กันแสง
8	Dexamethasone 5mg/ml	4 amps.	กันแสง
9	Ampicillin 1 g.	2 vials.	

เอกสารควบคุม

CONTROLLED DOCUMENT



ลำดับ	รายการ	จำนวน	การเก็บยา
10	Cefazolin 1 g.	1 vial.	กันแสง
11	Ceftriaxone 1 g IV	2 vials.	กันแสง
12	1 % Xylocaine 50 ml	5 vials.	
13	2 % Xylocaine 50ml	5 vials.	
14	Ondansetron Inj.8mg/4ml	10 amps.	
15	Hydralazine Inj. 20mg. (Apresoline <sup>®</sup> )	1 amp.	กันแสง
16	Gentamycin 80 mg.	3 vials.	
17	Nalador	2 amps.	
18	Oxytocin 10 unit inj.	15 amps.	กันแสง, 2-8 °C
19	Methergin inj.	5 amps.	กันแสง, 2-8 °C
20	Dopamine 250 mg/10 ml Inj.	1 amp.	กันแสง
21	Dobutamine 250 mg/5 ml Inj.	1 amp.	กันแสง
22	Nitroglycerine 50 mg Inj.	1 amp.	กันแสง
23	Isosorbide dinitrate 5 mg SL	5 tabs.	กันแสง

**Solution**

ลำดับ	รายการ	จำนวน	การเก็บยา
1	Ephedrine 1 % Nasal drop	1 ขวด	2-8 °C
2	Ventolin nebule 2.5mg/2.5ml	3 หลอด	กันแสง
3	Berodual nebule	3 หลอด	

เอกสารควบคุม  
CONTROLLED DOCUMENT

## รายการยาประจำหอผู้ป่วยสามัญชาย

### 1. ยาที่จำเป็นต่อการช่วยชีวิตผู้ป่วย

ลำดับ	รายการ	จำนวน	การเก็บยา
1	Adenosine Inj. 6mg/2ml	3 amps.	
2	Adrenaline Inj. 1mg/ml	20 amps.	
3	50% Glucose Inj. 50 ml.	5 vials.	
4	Atropine Inj. 0.6mg/ml	3 amps.	
5	7.5% Sodium bicarbonate Inj.3.75g/50ml (44.6 mEq)	3 amps.	
6	Dopamine Inj.200mg/10ml	5 amps.	กันแสง
7	50% Magnesium Sulfate Inj.2ml.(8.1 mEq)	6 amps.	
8	Digoxin Inj.0.5g/2ml (Lanoxin <sup>®</sup> )	2 amps.	
9	Nitroglycerine Inj. 50mg/10ml	2 amps.	กันแสง
10	Amiodarone Inj. 150mg/3ml (Cordarone <sup>®</sup> )	3 amps.	กันแสง
11	Nicardipine Inj. 2mg/2ml (Cardepine <sup>®</sup> )	2 amps.	
12	Terbutaline Inj. 0.5mg/ml (Bricanyl <sup>®</sup> )	2 amps.	กันแสง
13	Norepinephrine bitartrate 4mg/4ml (Levophed <sup>®</sup> )	2 amps.	กันแสง
14	Dobutamine Inj.250mg/5ml.	2 amps.	กันแสง
15	Calcium gluconate Inj.0.45mEq/ml x 10ml.	2 amps.	

### 2. ยาเสพติดที่มีความจำเป็น

ลำดับ	รายการ	จำนวน	การเก็บยา
1	Pethidine Inj.50mg/ml	3 amps.	กันแสง
2	Morphine Inj.10mg/ml	3 amps.	กันแสง

### 3. ยาที่มีการใช้บ่อยบนหอผู้ป่วย

#### ยาฉีด

ลำดับ	รายการ	จำนวน	การเก็บยา
1	Tramadol Inj. 100mg/2ml (Tramal <sup>®</sup> )	2 amps.	
2	CPM Inj. 10mg/ml	2 amps.	กันแสง
3	DexamethasonInj. 5 mg/ml	5 amps.	กันแสง
4	Phenytoin Inj. 250mg/5ml. (Dilantin <sup>®</sup> )	4 vials.	กันแสง
5	Metoclopramide Inj. 10mg/2ml (Plasil <sup>®</sup> )	2 amps.	กันแสง
6	Hyoscine -N-butylbromide Inj. 20mg/ml (Buscopan <sup>®</sup> )	2 amps.	กันแสง
7	Furosemide Inj. 20mg/2ml (Lasix <sup>®</sup> )	10 amps.	กันแสง
8	Furosemide Inj. 250mg/25ml (Lasix <sup>®</sup> )	2 amps.	กันแสง

เอกสารควบคุม

CONTROLLED DOCUMENT



ลำดับ	รายการ	จำนวน	การเก็บยา
9	Diclofenac Inj. 75mg/3ml (Voltaren <sup>®</sup> )	2 amps.	กันแสง
10	Haloperidol Inj. 5mg/ml	3 amps.	กันแสง
11	Diazepam Inj.10mg/2ml	5 amps.	กันแสง
12	Dimenhydrinate Inj.50mg/ml.	3 amps.	
13	Enoxaparine Inj. 6,000 anti-Xa IU/0.6 ml (Clexane <sup>®</sup> )	2 amps.	
14	Ceftriaxone IV. 1g. (Cef - 3 <sup>®</sup> )	2 vials	กันแสง
15	Vit K Inj. 10mg/ml	2 amps.	
16	Actrapid Insulin 100 IU/ml x 10ml	2 vials	2-8 °C
17	Humulin N Pen 100 IU/ml x 3 ml	2 vials	2-8 °C
18	Humulin 70/30 Pen 100 IU/ml x 3ml	2 vials	2-8 °C

**ยาเม็ด**

ลำดับ	รายการ	จำนวน	การเก็บยา
1	Paracetamol 500 mg tab.	20 tabs.	
2	Paracetamol 325 mg tab.	10 tabs.	
3	Isosorbide dinitrate 5 mg (Isordil <sup>®</sup> )	5 tabs.	กันแสง
4	Aspirin 300 mg.	5 tabs.	กันแสง
5	Diazepam 2 mg tab.	5 tabs.	กันแสง
6	Metoprolol 100 mg.	5 tabs.	
7	Hydralazine 25 mg.(Apresoline <sup>®</sup> )	10 tabs.	กันแสง
8	Propranolol 10 mg.	5 tabs.	กันแสง
9	Captopril 25 mg.	10 tabs.	
10	Lorazepam 0.5 mg.	5 tabs.	
11	Clopidogrel 75 mg (Plavix <sup>®</sup> )	4 tabs.	

**Solution**

ลำดับ	รายการ	จำนวน	การเก็บยา
1	Berodual solution 20ml.	15 ขวด	
2	Ventolin nebule	10 NB	กันแสง

เอกสารควบคุม  
CONTROLLED DOCUMENT

## รายการยาประจำหอผู้ป่วยสามัญหญิง

### 1. ยาที่จำเป็นต่อการช่วยชีวิตผู้ป่วย

ลำดับ	รายการ	จำนวน	การเก็บยา
1	Adenosine Inj. 6mg/2ml	3 amps.	
2	Adrenaline Inj. 1mg/ml	20 amps.	
3	50% Glucose Inj. 50ml.	5 amps.	
4	Atropine Inj. 0.6mg/ml	3 amps	
5	7.5% Sodium bicarbonate Inj.3.75g/50ml(44.6 mEq)	3 amps.	
6	Dopamine Inj.250mg/10ml	2 amps	กันแสง
7	50% Magnesium Sulfate Inj.2ml.(8.1 mEq)	8 amps.	
8	Digoxin Inj.0.5g/2ml (Lanoxin <sup>®</sup> )	2 amps.	
9	Nitroglycerine Inj. 50mg/10ml	1 amps.	กันแสง
10	Amiodarone Inj. 150mg/3ml (Cordarone <sup>®</sup> )	6 amps.	กันแสง
11	Nicardipine Inj. 2mg/2ml (Cardepine <sup>®</sup> )	2 amps.	
12	Terbutaline Inj. 0.5mg/ml (Bricanyl <sup>®</sup> )	2 amps.	กันแสง
13	Norepinephrine bitartrate 4mg/4ml (Levophed <sup>®</sup> )	2 amps.	กันแสง
14	Dobutamine Inj.250mg/5ml.	1 amps.	กันแสง
15	Calcium gluconate Inj.0.45mEq/ml x 10ml.	2 amps	

### 2. ยาเสพติดที่มีความจำเป็น

ลำดับ	รายการ	จำนวน	การเก็บยา
1	Pethidine Inj.50mg/ml	3 amps.	กันแสง
2	Morphine Inj.10mg/ml	3 amps.	กันแสง

### 3. ยาที่มีการใช้บ่อยบนหอผู้ป่วย

#### ยาฉีด

ลำดับ	รายการ	จำนวน	การเก็บยา
1	Tramadol Inj. 100mg/2ml (Tramal <sup>®</sup> )	1 amps.	
2	CPM Inj. 10mg/ml	2 amps.	กันแสง
3	Dexamethason Inj. 5 mg/ml	3 amps.	กันแสง
4	Phenytoin Inj. 250mg/5ml. (Dilantin <sup>®</sup> )	4 vials	กันแสง
5	Metoclopramide Inj. 10mg/2ml (Plasil <sup>®</sup> )	2 amps.	กันแสง
6	Hyoscine -N-butylbromide Inj. 20mg/ml (Buscopan <sup>®</sup> )	2 amps.	กันแสง
7	Furosemide Inj. 20mg/2ml (Lasix <sup>®</sup> )	10 amps.	กันแสง
8	Furosemide Inj. 250mg/25ml (Lasix <sup>®</sup> )	2 amps.	กันแสง
9	Diclofenac Inj. 75mg/3ml (Voltaren <sup>®</sup> )	2 amps.	กันแสง

เอกสารควบคุม  
CONTROLLED DOCUMENT



ลำดับ	รายการ	จำนวน	การเก็บยา
10	Haloperidol Inj. 5mg/ml	2 amps.	กันแสง
11	Diazepam Inj.10mg/2ml	3 amps.	กันแสง
12	Dimenhydrinate Inj.50mg/ml.	1 amps.	
13	Enoxaparine Inj. 6,000 anti-Xa IU/0.6 ml (Clexane <sup>®</sup> )	2 amps.	
14	Ceftriaxone IV. 1g. (Cef - 3 <sup>®</sup> )	2 vials	กันแสง
15	Vit K Inj. 10mg/ml	1 amps.	
16	Actrapid Insulin 100 IU/ml x 10ml	1 vials	2-8 °C
17	Insulin N Pen 100 IU/ml x 3ml	1 vials	2-8 °C
18	Insulin 70/30 Pen 100 IU/ml x 3ml	1 vials	2-8 °C

#### ยาเม็ด

ลำดับ	รายการ	จำนวน	การเก็บยา
1	Isosorbide dinitrate 5 mg (Isordil <sup>®</sup> )	5 tabs.	กันแสง
2	Aspirin 300 mg.	5 tabs.	กันแสง
3	Diazepam 2 mg tab.	5 tabs.	กันแสง
4	Metoprolol 100 mg.	1 tabs.	
5	Hydralazine 25 mg.(Apresoline <sup>®</sup> )	5 tabs.	กันแสง
6	Propanolol 10 mg.	5 tabs.	กันแสง
7	Captopril 25 mg.	5 tabs.	
8	Lorazepam 0.5 mg.	2 tabs.	
9	Clopidogrel 75 mg (Plavix <sup>®</sup> )	4 tabs	

#### ยาน้ำ

ลำดับ	รายการ	จำนวน	การเก็บยา
1	Paracetamal Syr 250 mg/5ml x 60ml.	1 ขวด	
2	Alum milk	1 ขวด	
3	Carminative Mixt.	1 ขวด	

#### Solution

ลำดับ	รายการ	จำนวน	การเก็บยา
1	Berodual solution 20ml.	7 ขวด	
2	Ventolin nebule	5 nb	กันแสง

เอกสารควบคุม  
CONTROLLED DOCUMENT

## รายการยาประจำหอผู้ป่วยหลังคลอด

### 1. ยาที่จำเป็นต่อการช่วยชีวิตผู้ป่วย

ลำดับ	รายการ	จำนวน	การเก็บยา
1	Adrenaline Inj. 1 mg/ml.	10 amps.	
2	Atropine Inj. 0.6 mg/ml	3 amps.	
3	7.5% Sodium bicarbonate Inj. 3.75g/50ml.	3 amps.	
4	50% Glucose Inj. 20 ml.	4 amps.	
5	Calcium gluconate Inj. 0.45 mEq/ml x 10 ml.	2 amps.	

### 2. ยาเสพติดที่มีความจำเป็น

ลำดับ	รายการ	จำนวน	การเก็บยา
1	Morphine Inj. 10mg/ml.	10 amps.	กันแสง
2	Pethidine Inj. 50mg/ml	10 amps.	กันแสง

### 3. ยาที่มีการใช้บ่อยบนหอผู้ป่วย

#### ยาฉีด

ลำดับ	รายการ	จำนวน	การเก็บยา
1	Oxytocin 10 iu/ml. x 1ml.	10 amps.	กันแสง, 2-8 °C
2	Methergin Inj. 0.5 mg/ml	2 amps.	กันแสง, 2-8 °C

เอกสารควบคุม  
CONTROLLED DOCUMENT

รายการยาประจำหอผู้ป่วยคลอด (LR)

1. ยาที่จำเป็นต่อการช่วยชีวิตผู้ป่วย

ลำดับ	รายการ	จำนวน	การเก็บยา
1	50% Glucose Inj. 20ml	5 amps.	
2	50 % Magnesium sulfate 2ml	20 amps.	
3	10% Magmesium sulfate 10 ml .	5 amps.	
4	Vitamin K Inj. 1 mg/0.5ml .	10 amps.	
5	Terbutaline Inj. 0.5mg/ml (Bricanyl <sup>®</sup> ) .	10 amps.	กันแสง
6	Narcan Inj. 400mg/ml	2 amps.	

หมายเหตุ : 10% Magnesium sulfate stock ไว้ทั้งกล่อง  
แต่นำออกมาครั้งละ 5 amp.

2. ยาเสพติดที่มีความจำเป็น

ลำดับ	รายการ	จำนวน	การเก็บยา
1	Pethidine Inj. 50mg/ml	5 amps.	กันแสง

3. ยาที่มีการใช้บ่อยบนหอผู้ป่วย

ยานี้ด

ลำดับ	รายการ	จำนวน	การเก็บยา
1	Dexamethasone Inj. 5 mg/ml.	5 amps.	กันแสง
2	Diazepam Inj. 10 mg/2ml	2 amps.	กันแสง
3	Oxytocin 10IU/1ml (Synto <sup>®</sup> )	20 amps.	กันแสง, 2-8 °C
4	Methergin Inj. 0.2 mg/ml	10 amps.	กันแสง, 2-8 °C
5	Ampicillin 1 g	6 vials	
6	Ampicillin 500 mg	2 vials.	
7	Hydralazine Inj. 20mg. (Apresoline <sup>®</sup> )	2 amps.	กันแสง
8	Gentamycin Inj. 80 mg.	2 vials.	
9	Ranitidine Inj. 50 mg.	5 amps.	
10	Nalador	2 amps.	2-8 °C
11	Metoclopramide Inj. 10mg/2ml. (Plasil)	2 amps.	กันแสง

ยาอื่น

ลำดับ	รายการ	จำนวน	การเก็บยา
1	Terramycin eye ointment	5 หลอด	
2	Unima enema 133 ml.	6 ขวด	
3	NSS 5 ml. หยอดจมูก	5 หลอด	

เอกสารควบคุม

CONTROLLED DOCUMENT



รายการยาประจำหน่วยงาน X-ray (รถ Emergency)

1. ยาที่จำเป็นต่อการช่วยชีวิตผู้ป่วย

ลำดับ	รายการ	จำนวน	การเก็บยา
1	50% Glucose Inj. 20 ml.	3 amps.	
2	7.5% Sodium bicarbonate inj.	3 amps.	
3	Adrenaline Inj. 1mg/ml	10 amps.	
4	Atropine 0.6mg/ml	3 amps.	
5	Cordarone 150mg/3ml.	3 amps.	กันแสง
6	Sterile water 10ml.	3 amps.	
7	Dexamethasone Inj.	5 amps.	กันแสง

เอกสารควบคุม

CONTROLLED DOCUMENT

## รายการยาประจำหอผู้ป่วยเด็ก

### 1. ยาที่จำเป็นต่อการช่วยชีวิตผู้ป่วย

ลำดับ	รายการ	จำนวน	การเก็บยา
1	Adenosine Inj. 6mg/2ml	6 amps.	
2	Adrenaline Inj. 1mg/ml	6 amps.	
3	50% Glucose Inj. 20ml	4 amps.	
4	7.5% Sodium bicarbonate inj.3.75g/50ml (44.6 mEq)	4 amps.	
5	Dopamine Inj.250mg/10ml	4 amps.	กันแสง
6	Dobutamine Inj.250mg/5ml	4 amps.	กันแสง

### 2. ยาที่มีการใช้บ่อยบนหอผู้ป่วย

#### ยาฉีด

ลำดับ	รายการ	จำนวน	การเก็บยา
1	CPM Inj. 10mg/ml	3 amps.	กันแสง
2	Dexamethason Inj. 5 mg/ml	5 amps.	กันแสง
3	Phenytoin Inj. 250mg/5ml (Dilantin <sup>®</sup> )	2 vials	กันแสง
4	Diazepam Inj.10mg/2ml	6 amps.	กันแสง
5	Gentamycin Inj. 80mg	2 vials	
6	Cefotaxime Inj. 1 g (Claforan <sup>®</sup> )	4 vials	กันแสง
7	Hydrocortisone 100mg. Inj.	4 vials	กันแสง
8	Narcan Inj. 0.4 mg/ml	3 amps.	
9	Ampicillin Inj. 500 mg	4 vial	
10	Ceftriaxone 1 g	2 vials	กันแสง
11	Lasix 20 mg/2 ml	2 amps.	กันแสง

#### ยาน้ำ

ลำดับ	รายการ	จำนวน	การเก็บยา
1	Paracetamal Syr 120 mg/5ml x 60ml.	1 ขวด	
2	Paracetamal Syr 250 mg/5ml x 60ml.	1 ขวด	
3	CPM Syr 2 mg/5ml x 60ml.	1 ขวด	
4	Ibuprofen Syr 100 mg/5 ml x 60 ml	1 ขวด	

#### ยาอื่นๆ

ลำดับ	รายการ	จำนวน	การเก็บยา
1	Ephedrine drop 0.25%	2 ขวด	2-8 °C
2	Ventolon Nebule	5 nb	กันแสง

เอกสารควบคุม  
CONTROLLED DOCUMENT

รายการยาประจำหน่วยงานไตเทียม

1. ยาที่จำเป็นต่อการช่วยชีวิตผู้ป่วย

ลำดับ	รายการ	จำนวนเสนอพิจารณา	การเก็บยา
1	50% Glucose Inj. 20 ml.	50 amps.	
2	Heparin 25000 IU/5 ml Inj.	20 amps.	2-8 °C
3	Dopamine 250 mg/10 ml	1 amp.	กันแสง

เอกสารควบคุม  
CONTROLLED DOCUMENT



รายการยาประจำหน่วยงานหัวใจและหลอดเลือด

1. ยาที่จำเป็นต่อการช่วยชีวิตผู้ป่วย

ลำดับ	รายการ	จำนวน	การเก็บยา
1	Adrenaline Inj. 1mg/ml	3 amps.	
2	Atropine Inj. 0.6mg/ml	3 amps.	
3	Amiodarone Inj. 150mg/3ml (Cordarone <sup>®</sup> )	2 amps.	กันแสง
4	Adenosine 6 mg/2 ml	2 amps.	
5	Clopidogrel 75 mg (Plavix <sup>®</sup> )	8 tabs.	
6	Aspirin 300 mg	5 tabs.	กันแสง
7	Isosorbide dinitrate 5 mg (Isordil <sup>®</sup> )	5 tabs.	กันแสง



## การดูแลรักษายาในตู้ยาบนหอผู้ป่วย/หน่วยงาน

1 บริเวณเก็บยาควรมีลักษณะดังนี้

- มีเนื้อที่เพียงพอในการจัดยาให้เป็นหมวดหมู่ และมองเห็นฉลากยาบนภาชนะบรรจุได้ง่าย
- มีแสงสว่างเพียงพอให้สามารถอ่านฉลากยาได้ชัดเจน
- มีอากาศถ่ายเทได้ดี ไม่เกิดความอับชื้น
- อยู่ในบริเวณที่ไม่มีผู้คนพลุกพล่านและเสียงรบกวน
- มีอุปกรณ์ให้ยาพร้อมที่จะใช้อย่างเพียงพอ
- มีตู้เย็นเก็บยาและเทอร์โมมิเตอร์เพื่อใช้ตรวจสอบอุณหภูมิตู้เย็น
- มีตู้หรือลิ้นชักเก็บยาเสพติดที่มีกุญแจล็อก
- มีความมั่นคงแข็งแรง

2 ยาที่จัดเรียงในตู้ควรเป็นหมวดหมู่ มีการแบ่งแยกระหว่าง

- ยาใช้ภายใน
- ยาเสพติดและยาที่ต้องควบคุมเป็นพิเศษ
- ยาใช้ภายนอก
- ยาที่ใช้ในกรณีฉุกเฉิน
- ยาฉีด

3 ควรจัดเรียงยาแต่ละหมวดตามลำดับตัวอักษร เพื่อความสะดวกในการหยิบ

4 การเก็บยาในรถ Emergency ควรมีระบบป้องกันไม่ให้ผู้ไม่เกี่ยวข้องมายุ่งเกี่ยวกับยา แต่ต้องอยู่ในบริเวณใกล้ผู้ป่วยที่ต้องช่วยชีวิต

เอกสารควบคุม  
CONTROLLED DOCUMENT

แบบตรวจสอบยาบนหอผู้ป่วย/หน่วยงานผู้ป่วยนอก

หอผู้ป่วย...../หน่วยงานผู้ป่วยนอก.....วันที่.....

<p>1. ยาในรต Emergency <input type="checkbox"/> ไม่มีรต Emergency</p>	<p>☉ items ยาตามบัญชีที่ขอสำรอง: <input type="checkbox"/> ครบ <input type="checkbox"/> ไม่ครบ <span style="font-size: 2em;">⇒</span> <input type="checkbox"/> ไม่เกินรายการที่กำหนด <input type="checkbox"/> เกินรายการที่กำหนด ระบุ.....</p> <p>⚙ ปริมาณยาที่สำรอง: <input type="checkbox"/> ไม่เกินจากจำนวนที่ขอสำรอง <input type="checkbox"/> เกินจากจำนวนที่ขอสำรอง</p> <p>⚙ การเก็บยาที่ต้องกันแสง: <input type="checkbox"/> ถูก <input type="checkbox"/> ไม่ถูก</p> <p>⚡ ยาหมดอายุ: <input type="checkbox"/> ไม่มี <input type="checkbox"/> มี ระบุ(ชื่อ/จำนวน).....</p> <p>⚡ ยาใกล้หมดอายุ: <input type="checkbox"/> ไม่มี <input type="checkbox"/> มี ⇨ 6 เดือน ระบุ..... ⇨ 9 เดือน ระบุ.....</p>
<p>2. ยาสำรองของหอผู้ป่วย/ หน่วยงานผู้ป่วยนอก (stock ward) <input type="checkbox"/> ไม่มียาที่สำรอง</p>	<p>☉ items ยาตามบัญชีที่ขอสำรอง: <input type="checkbox"/> ครบ <input type="checkbox"/> ไม่ครบ <span style="font-size: 2em;">⇒</span> <input type="checkbox"/> ไม่เกินรายการที่กำหนด <input type="checkbox"/> เกินรายการที่กำหนด ระบุ.....</p> <p>⚙ ปริมาณยาที่สำรอง: <input type="checkbox"/> ไม่เกินจากจำนวนที่ขอสำรอง <input type="checkbox"/> เกินจากจำนวนที่ขอสำรอง</p> <p>⚙ การเก็บยาที่ต้องกันแสง: <input type="checkbox"/> ถูก <input type="checkbox"/> ไม่ถูก</p> <p>⚡ ยาหมดอายุ: <input type="checkbox"/> ไม่มี <input type="checkbox"/> มี ระบุ(ชื่อ/จำนวน).....</p> <p>⚡ ยาใกล้หมดอายุ: <input type="checkbox"/> ไม่มี <input type="checkbox"/> มี ⇨ 6 เดือน ระบุ..... ⇨ 9 เดือน ระบุ.....</p> <p>⊕ ยาเปิดใช้แล้ว: <input type="checkbox"/> มีการระบุวันที่เปิดใช้/วันหมดอายุ <input type="checkbox"/> ไม่มีระบุวันที่เปิดใช้/วันหมดอายุ</p> <p>★ การจัดเรียงยาเป็นไปตาม First-expired/First-out: <input type="checkbox"/> มี <input type="checkbox"/> ไม่มี</p> <p>★ เก็บยาคนละชนิด/ขนาดไว้ด้วยกัน: <input type="checkbox"/> ไม่มี <input type="checkbox"/> มี</p> <p>★ ยาที่เก็บเป็น stock ward: <input type="checkbox"/> มีการขีดฆ่าชื่อ-สกุลผู้ป่วย <input type="checkbox"/> ไม่มีมีการขีดฆ่าชื่อ-สกุลผู้ป่วย</p>
<p>3. ยาเสพติด/วัตดุดอกฤทธิ์ <input type="checkbox"/> ไม่มีการสำรอง</p>	<p>⚙ การเก็บยาที่ต้องกันแสง: <input type="checkbox"/> ถูก <input type="checkbox"/> ไม่ถูก</p> <p>⚡ ยาหมดอายุ: <input type="checkbox"/> ไม่มี <input type="checkbox"/> มี ระบุ(ชื่อ/จำนวน).....</p> <p>⚡ ยาใกล้หมดอายุ: <input type="checkbox"/> ไม่มี <input type="checkbox"/> มี ⇨ 6 เดือน ระบุ..... ⇨ 9 เดือน ระบุ.....</p> <p>★ แยกเก็บยาใส่ลิ้นชัก/ตู้: <input type="checkbox"/> มี <input type="checkbox"/> ไม่มี</p> <p>★ ล็อคกุญแจลิ้นชัก/ตู้: <input type="checkbox"/> มี <input type="checkbox"/> ไม่มี</p> <p>★ เก็บกุญแจแยกไว้: <input type="checkbox"/> มี <input type="checkbox"/> ไม่มี</p>
<p>4. ยาตู้เย็น <input type="checkbox"/> ไม่มียาเก็บในตู้เย็น</p>	<p>⚙ การเก็บยาที่ต้องกันแสง: <input type="checkbox"/> ถูก <input type="checkbox"/> ไม่ถูก</p> <p>⚡ ยาหมดอายุ: <input type="checkbox"/> ไม่มี <input type="checkbox"/> มี ระบุ(ชื่อ/จำนวน).....</p> <p>⚡ ยาใกล้หมดอายุ: <input type="checkbox"/> ไม่มี <input type="checkbox"/> มี ⇨ 6 เดือน ระบุ..... ⇨ 9 เดือน ระบุ.....</p> <p>⊕ ยาเปิดใช้แล้ว: <input type="checkbox"/> มีการระบุวันที่เปิดใช้/วันหมดอายุ <input type="checkbox"/> ไม่มีระบุวันที่เปิดใช้/วันหมดอายุ</p> <p>★ อุณหภูมิตู้เย็นอยู่ในช่วง 2-8 °C: <input type="checkbox"/> ถูก <input type="checkbox"/> ไม่ถูก</p> <p>★ เก็บยาที่ต้องควบคุมอุณหภูมิ (2-8 °C) ไว้ที่ฝาดูเย็น: <input type="checkbox"/> ไม่มี <input type="checkbox"/> มี</p>
<p>5. ยา HAD <input type="checkbox"/> ไม่มีการสำรอง</p>	<p>⚙ การเก็บยาที่ต้องกันแสง: <input type="checkbox"/> ถูก <input type="checkbox"/> ไม่ถูก</p> <p>⚡ ยาหมดอายุ: <input type="checkbox"/> ไม่มี <input type="checkbox"/> มี ระบุ(ชื่อ/จำนวน).....</p> <p>⚡ ยาใกล้หมดอายุ: <input type="checkbox"/> ไม่มี <input type="checkbox"/> มี ⇨ 6 เดือน ระบุ..... ⇨ 9 เดือน ระบุ.....</p> <p>★ แยกเก็บยาไว้เป็นสัดส่วน: <input type="checkbox"/> มี <input type="checkbox"/> ไม่มี</p>
<p>การประเมินผล</p>	<p>1. รายการยาตรงตามบัญชีที่ขอสำรอง: <input type="checkbox"/> ถูกต้อง <input type="checkbox"/> ไม่ถูกต้อง</p> <p>2. การเก็บยาสำรองของหอผู้ป่วย/หน่วยงานผู้ป่วยนอกถูกต้องตามวิธีการเก็บรักษา: <input type="checkbox"/> ถูกต้อง <input type="checkbox"/> ไม่ถูกต้อง</p> <p>3. ยาเสพติด/วัตดุดอกฤทธิ์ มีการควบคุมอย่างรัดกุม: <input type="checkbox"/> ถูกต้อง <input type="checkbox"/> ไม่ถูกต้อง</p> <p>4. ยาเปิดใช้แล้วมีการระบุวันที่เปิดใช้/วันหมดอายุ: <input type="checkbox"/> ถูกต้อง <input type="checkbox"/> ไม่ถูกต้อง</p> <p>5. การเก็บยา HAD ถูกต้องตามวิธีการเก็บรักษา: <input type="checkbox"/> ถูกต้อง <input type="checkbox"/> ไม่ถูกต้อง</p> <p>หมายเหตุ: ข้อ 1, 2 ประเมินรวมทั้งในรต Emergency และ ยาสำรองของหอผู้ป่วย/หน่วยงานผู้ป่วยนอก (stock ward)</p>

บันทึกปัญหาอื่น ๆ หรือข้อเสนอแนะ: .....



ตัวชี้วัดของงานระบบยา พ.ศ.๒๕๕๖

เครื่องชี้วัด	เป้าหมาย
<p>๑. <u>High Alert Drugs (HAD)</u></p> <p>๑.๑ รายงานจำนวนอุบัติการณ์ การเกิดอาการไม่พึงประสงค์ จากการใช้ยาที่มีความเสี่ยงสูง ( AHADR )</p> <p>๑.๒ รายงานจำนวนผลลัพธ์ AHADR ระดับพิการ/เสียชีวิต</p> <p>๑.๓ อัตราความคลาดเคลื่อนจากการจ่ายยาที่มีความเสี่ยงสูง ( Dispensing Error ของ HAD )</p> <p>๑.๔ อัตราความคลาดเคลื่อนจากการบริหารยาที่มีความเสี่ยงสูง ( Administration Error ของ HAD )</p>	<p>มีการเฝ้าระวัง</p> <p>๐ ครั้ง</p> <p>≤ ๓ ครั้ง/พันวันนอน</p> <p>≤ ๓ ครั้ง/พันวันนอน</p>
<p>๒. <u>Adverse Product Reaction (APR)</u></p> <p>๒.๑ รายงานจำนวนอุบัติการณ์จากการเกิดอาการไม่พึงประสงค์ จากการใช้ผลิตภัณฑ์ ( APR )</p> <p>๒.๒ จำนวนอุบัติการณ์ของการเกิดแพ้ยาซ้ำ</p>	<p>มีการเฝ้าระวัง</p> <p>๐ ราย</p>
<p>๓. <u>Medication Error ( ME )</u></p> <p><u>ผู้ป่วยนอก (ใบสั่งยา)</u></p> <p>๓.๑ อัตราความคลาดเคลื่อนจากการสั่งยา ( Prescribing Error )</p> <p>๓.๒ อัตราความคลาดเคลื่อนในกระบวนการจัดก่อนการจ่ายยา ( Predispensing Error)</p> <p>๓.๓ อัตราความคลาดเคลื่อนจากการจ่ายยา (Dispensing Error )</p>	<p>≤ ๑๐ ครั้ง/พันใบสั่งยา</p> <p>≤ ๒๕ ครั้ง/พันใบสั่งยา</p> <p>≤ ๑ ครั้ง/พันใบสั่งยา</p>
<p><u>ผู้ป่วยใน (วันนอน)</u></p> <p>๓.๔ อัตราความคลาดเคลื่อนจากการสั่งยา ( Prescribing Error )</p> <p>๓.๕ อัตราความคลาดเคลื่อนในกระบวนการจัดก่อนการจ่ายยา ( Predispensing Error)</p> <p>๓.๖ อัตราความคลาดเคลื่อนจากการจ่ายยา (Dispensing Error )</p> <p>๓.๗ อัตราความคลาดเคลื่อนก่อนการบริหารยา(Pre-Administration Error)</p> <p>๓.๘ อัตราความคลาดเคลื่อนจากการบริหารยา(Administration Error)</p> <p>: Miss Patient, Miss Drug, Miss Dose, Miss Technique, Miss Time, Miss Route</p> <p>๓.๙ อัตราความคลาดเคลื่อนในกระบวนการก่อนบริหารสารน้ำแก่ผู้ป่วย</p> <p>๓.๑๐ อัตราความคลาดเคลื่อนจากการบริหารสารน้ำ</p> <p>: Miss Patient, Miss Drug, Miss Dose, Miss Technique, Miss Time, Miss Route</p>	<p>≤ ๑๐ ครั้ง/พันวันนอน</p> <p>≤ ๒๕ ครั้ง/พันวันนอน</p> <p>≤ ๕ ครั้ง/พันวันนอน</p> <p>≤ ๒๐ ครั้ง/พันวันนอน</p> <p>≤ ๑๐ ครั้ง/พันวันนอน</p> <p>-</p> <p>≤ ๑๐ ครั้ง/พันวันนอน</p> <p>≤ ๑๐ ครั้ง/พันวันนอน</p> <p>-</p>

เอกสารควบคุม  
CONTROLLED DOCUMENT

