



คู่มือการเป็นนักขายมืออาชีพ

กับ FairDee

---



FairDee plus

Who is

**FairDee** ?

---

FairDee คือใคร ?

# FairDee plus

01



บริษัทประกัน

02

FairDee plus

แพลตฟอร์ม

03



ตัวแทน

04



ลูกค้า

# บริษัท แพร่ดี โบรกเกอร์ ประกันภัย จำกัด



เราประกอบธุรกิจนายหน้าประกันวินาศภัย

และเป็นบริษัทในเครือ **Qoala Group**



ซึ่งอยู่วงการประกันภัยและเป็นบริษัทด้าน **InsurTech** **ชั้นนำจากประเทศ**

**อินเดียเซีย** และมียอดเติบโตธุรกิจในปีนี้รวมกว่า **3,600** ล้านบาท

เปิดธุรกิจด้านประกันภัย **กุมภาพันธ์ 2562**



คปภ.

กรมส่งเสริมการค้าระหว่างประเทศ  
กระทรวงพาณิชย์

ใบอนุญาตนายหน้า ๖.๐๐๐12/2562

# กลุ่มนักลงทุน

ระดับนานาชาติ ——— •

Series B [ระดมทุนกว่า 2,000 ล้านบาท]



# มั่นใจ..ร่วมสร้างเครือข่ายที่มั่นคง สู่อนาคตอันก้าวไกล



จำนวนพนักงาน 500 คน  
(4 ประเทศ อินโดนีเซีย,  
เวียดนาม, มาเลเซีย และไทย)



ตัวแทนทั่วประเทศ  
(กว่า 20,000 คน)



ลูกค้าไว้วางใจให้เราดูแล  
(กว่า 1,000,000 ราย/ปี)



# FairDee ในประเทศไทย

มีจำนวนพนักงานหลายร้อยคน

มอบบริการและดูแล **Support** ตัวแทนอย่างเต็มที่

## ฝ่ายการตลาด

### 1 Online Marketing

- สื่อการตลาด ทั้ง Online/ Offline
- การอบรม / สื่อการเรียนรู้
- โปรโมชั่น และแคมเปญ การตลาดต่างๆ

### 2 Call Center

- โทรให้ข้อมูลการทำงานกับตัวแทน
- เป็นที่ปรึกษาให้คำแนะนำในการทำงาน
- ให้การช่วยเหลือปัญหาต่างๆที่ตัวแทนได้รับ

## ฝ่ายรับแจ้งงาน

- รับเช็คเบียร์ / แจ้งงาน
- ให้คำปรึกษาด้านการรับประกันภัย
- ช่วยแก้ไขปัญหาในการรับประกันภัยเบื้องต้น

# โครงสร้าง FairDee ประเทศไทย

---

ประกอบด้วย 6 ฝ่ายงาน

1. ฝ่ายการตลาด ติดต่อ (02-1147920 ต่อสายกด 2 )
2. ฝ่ายรับประกันภัย (02-1147920 ต่อสายกด 1 )
3. ฝ่ายพัฒนาผลิตภัณฑ์
4. ฝ่ายเทคโนโลยี
5. ฝ่ายบัญชีและการเงิน (02-1147920 ต่อสายกด 3 )
6. ฝ่ายประกันภัยสัมพันธ์
7. ฝ่ายทรัพยากรบุคคล





# คุณพร้อม!

...เติบโตแล้ววันนี้

Partner บริษัทประกันภัยชั้นนำกว่า 20 แห่ง



ตอบโจทย์...

# เส้นทางเติบโต

เมื่อเป็นตัวแทนขายประกันกับบริษัทแฟร์ดี โบรกเกอร์  
ประกันภัย เรายินดีมอบความเติบโตอย่างก้าวกระโดด และมีทีม  
งานพร้อมซัพพอร์ตให้คุณประสบความสำเร็จในสายงานนี้ได้ไว  
และไกลกว่าหลายชั้น



อยู่ที่นี่..แล้ว



## หากคุณมองหา..

- ✓ อาชีพเสริม รายได้ที่สูง
- ✓ สนใจสมัครเป็นตัวแทนขายประกัน
- ✓ ทำงานอย่างอิสระ และประหยัดเวลา
- ✓ อัปสเกล ยอดขายพุ่ง
- ✓ ไม่ต้องลงทุน ไม่เสี่ยง

## หรือกำลัง..ประสบกับปัญหา

- เริ่มต้นยังไง ระบบใช้ดูยุ่งยาก
- ขยายทีมไม่เป็น แะนำคนไม่เก่ง
- อยากสร้างทีมแต่ไม่มีบัตรนายหน้า
- มองหาอาชีพเสริม และรายได้เพิ่ม

ที่นี่ แพร่ดีมีคำตอบ...





ສະໄຊ  
**MLM**  
FairDeeplus

ຟລິກໂມວງຕາຣປະກັນກ້ຽ

FairDeeplus

# ชวน เพื่อน

...

**รับค่านำ 2%**

ขยายทีมเพียงแค่นำคนรู้จักเข้ามา  
มาร่วมสมัครเป็นตัวแทนกับแฟรดี

สามารถคัดลอกลิงก์แนะนำในระบบ  
แล้วนำไปส่งให้กับท่านอื่น

# สร้าง ทีม

...

หากคุณ..กำลังอยากสร้าง  
ทีมให้เติบโตอย่างรวดเร็ว

ร่วมเส้นทางกับแฟรดี พร้อม  
สนับสนุนตัวแทน

**สร้างทีมไว!**

# ขาย ประกัน

**ค่าส่งเสริม  
การตลาดสูง** ↑

แถมสิทธิประโยชน์มากมาย  
สื่อการตลาดฟรี!  
คอร์สเทรนนิ่งประจำทุกเดือน +

**โอกาสมาถึงแล้ว!!!**



# เหตุผลที่ควร #ขายประกัน กับ FairDee โบรกเกอร์

- ✓ ระบบทำงานที่มีประสิทธิภาพ ใช้งานง่าย เช็คเบี้ยเมื่อไหร่ก็ได้
- ✓ ทีมงานให้คำปรึกษา และดูแลตัวแทนขายประกันทุกช่องทาง
- ✓ สื่อการตลาด แจกฟรี! เอาใจตัวแทนขายประกันแพร่ดี
- ✓ พิเศษ! คอร์สเทรนนิ่งสอนฟรี เรียนรู้เทคนิคจนเป็นนักขายมือโปร



# ระบบการทำงาน มีประสิทธิภาพ จนลูกค้าประทับใจ

แจ้งงานง่าย **เช็คเบียร์ใน 30 วิ** ทั่วทั้งใจ  
ติดตามสถานะกรรมวิธี Real Time หรือ  
แม้แต่เช็คยอดการขายและผลตอบแทนได้  
ในที่เดียว



www.fairdee.co.th

# สมัครสมาชิก ตอนนี้ !



ลงทะเบียนเลย

## 1. ก่อนสมัคร

คลิกลิงก์  
ที่ผู้แนะนำส่งให้

## 2. สมัครสมาชิก

- กรอกเบอร์มือถือ
- กรอกรหัส OTP ที่ได้รับจาก SMS
- กรอกชื่อ-นามสกุล บัตรประชาชน บัตรนายหน้า และรหัสแนะนำ
- สมัครสมาชิกเรียบร้อยแล้ว

## 3. หลังสมัคร

อย่าลืม! กดล็อกลิงก์ ส่งให้เพื่อนสมัครต่อ  
เพื่อรับ 2% และค่าบริการที่มาจากยอดขายทันที





**ยินดีให้บริการตัวแทนทุกท่าน**

เปิดวันจันทร์-วันเสาร์  
(หยุดนักขัตฤกษ์) 09.00 - 18.00 น.

สอบถามทาง LineOA และ Call center



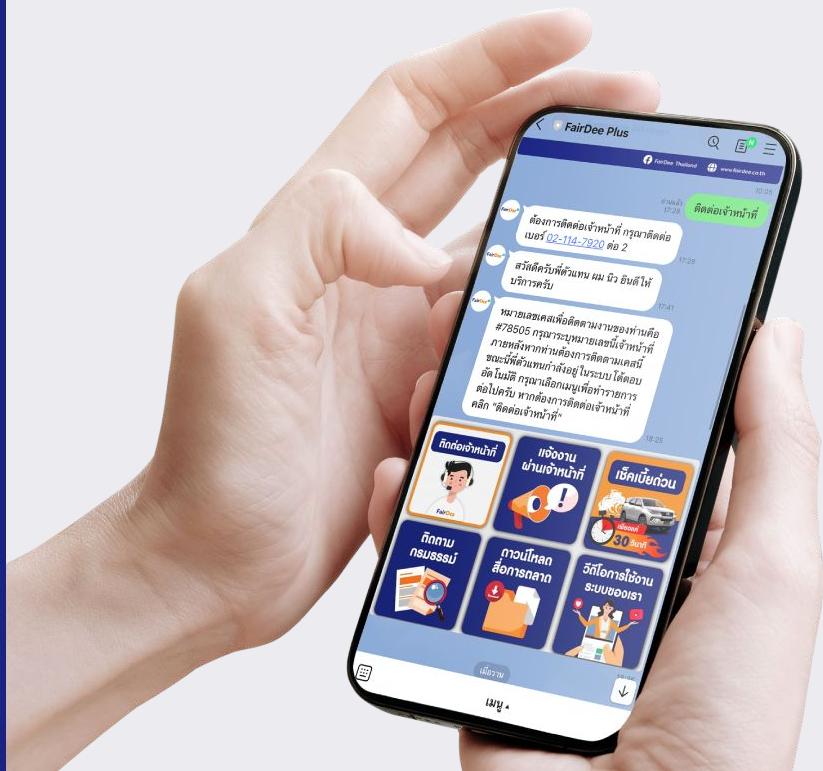
02-114-7920



FairDee Thailand

# ใหม่! ระบบ LINE Chatbot

## เลือกเมนู "ติดต่อเจ้าหน้าที่" Line @FairDeePlus



- แยกตรงกับเจ้าหน้าที่แบบ Real Time

- ดูแลติดตามปัญหาอย่างต่อเนื่อง ให้ได้รับการแก้ไขทันที

- สะดวก ตอบไวกว่า เพิ่มประสิทธิภาพการโต้ตอบ

- ระบบ ticket คุยต่อเนื่องกับเจ้าหน้าที่คนเดิม

- คอยประสานเรื่องก่อนหน้า

แผนการตลาดของระบบ

# MLM

พลิกโฉมวงการประกันภัย



# แผนการตลาดธุรกิจเครือข่าย FairDee Plus

MLM  
โครงสร้างการตลาด  
หลายระดับ

## จุดเริ่มต้น.. แห่งความสำเร็จ

- สร้างรายได้ไม่จำกัด จากการขยายทีมขาย
- ผู้แนะนำสามารถสร้างทีมงานติดตัวได้ไม่จำกัด
- ทำให้เกิดรายได้หลายชั้น ไม่มีเพดานรายได้
- Passive Income แม้ในวันที่ไม่ได้ขายเอง
- สร้างเป็นทรัพย์สินและมรดกให้รุ่นต่อไป



## แพร์ดีพร้อมสนับสนุนตัวแทนทุกท่าน..

## สร้างทีมไว

- เรามีทีมสนับสนุนที่คอยดูแลส่วนตัว
- พิเศษ! **จัดงานสัมมนาสำหรับตัวแทน**
- สนับสนุนหัวหน้าทีม**เดินตลาด** ให้เป็นที่รู้จักในกลุ่มลูกค้า
- **แจกฟรี! สื่อการตลาด** Online และอุปกรณ์ offline ให้กับตัวแทน เช่น ป้ายไวเนล, นามบัตร
- **FairDee Training Center** ประจำทุกเดือน
- VDO สอนคู่มือการใช้งานระบบ

เราพร้อม! และยินดีสนับสนุนตัวแทน  
หากต้องการโปรโมทสื่อการตลาดหรืออื่นๆ เพิ่มเติม  
สามารถติดต่อทีมการตลาดเพื่อพูดคุยได้ทันที



# สนับสนุนการจัดอบรมสัมมนา

✔ ท่านสามารถส่งเนื้อหา เพื่อให้ทีมแพร่ติดต่ออนุมัติ และแนบรายละเอียด ดังนี้

1. สถานที่ในการจัดอบรมสัมมนา
2. จำนวนผู้เข้าร่วมงาน
3. หัวข้อในการจัดสัมมนา
4. วัน และเวลา ในการจัดงาน
5. ต้องให้แพร่ดีสนับสนุนในเรื่องอะไรบ้าง (ของสนับสนุน)
6. แจ็งล่วงหน้าอย่างน้อย 3 อาทิตย์
7. ผู้เข้าร่วมจำนวนไม่ต่ำกว่า 10 ท่าน

หมายเหตุ : งบประมาณการจัดอบรมจะขึ้นอยู่กับจำนวนผู้เข้าร่วมงาน

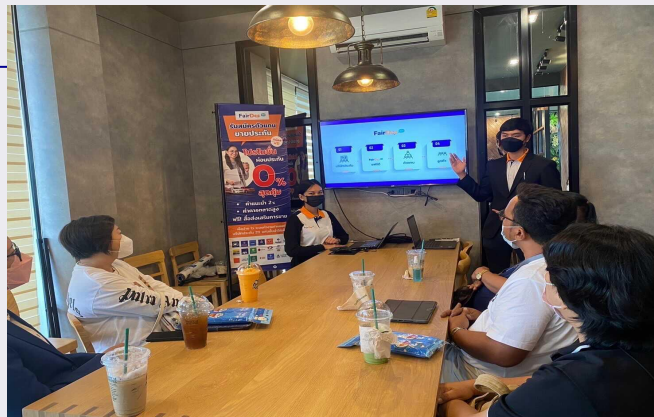


# บรรยากาศงานสัมมนา FairDee On Tour

ครั้งที่ 1 ภาคกลาง



# บรรยายภาคประชุมกับ ตัวแทน FairDee





# FairDee Training Center

## ประจำทุกเดือน

อบรมสัมมนาผ่านระบบ Zoom **ฟรี!** ไม่มีค่าใช้จ่าย  
พิเศษ! สำหรับตัวแทนทุกระดับสามารถเข้าร่วมได้ตามที่ต้องการ

- **FairDee New Agent**

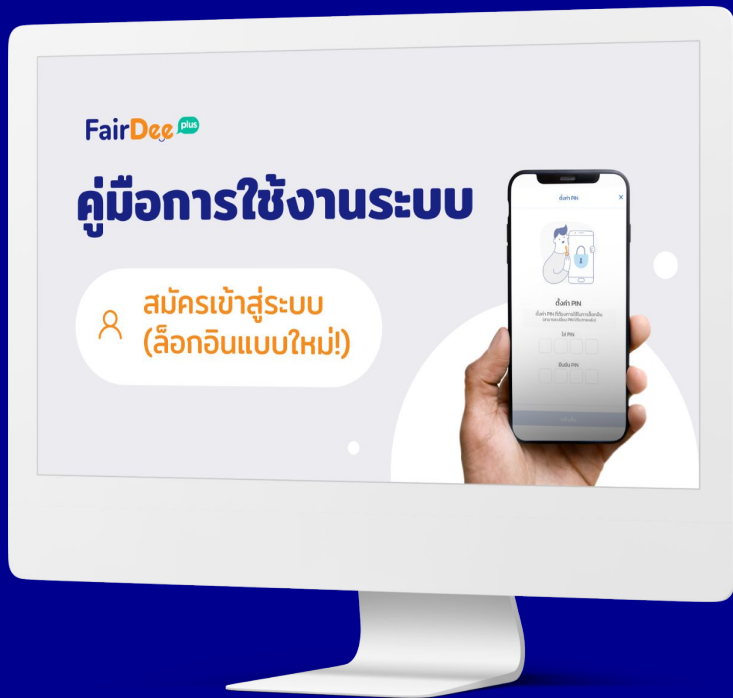
สำหรับตัวแทนเริ่มต้นเข้ามาเรียนรู้ศึกษาประกันรถยนต์

- **FairDee Family**

สำหรับตัวแทนที่มีประสบการณ์ มาต่อยอดความรู้  
เช่น วิธีการสร้างทีม การขยายทีม การบริหารทีม  
และวางแผนเป้าหมายในการทำงาน



# วิดีโอสอนคู่มือการใช้งานระบบ



# โครงสร้าง MLM

## เงื่อนไข

- ปรับขึ้นตำแหน่ง ขึ้นแล้วไม่ปรับลด ↗
- ปรับตำแหน่ง นับจากสายงานที่มีระดับต่ำกว่า
- การแยกสายงาน เมื่อลูกทีมมีระดับเท่ากัน หรือสูงกว่า  
(ไม่สามารถนำยอดการแจ้งงานมานับเพื่อปรับระดับได้)
- **ค่าแนะนำ 2%** คิดจากยอดขายของทีมงานที่ติดตัวเท่านั้น
- ค่าบริหารสายงาน คิดจากส่วนต่างของทีมงานที่มีระดับต่ำกว่าสายงานนั้น
- ระดับ 1 และ 2 สามารถซื้อใช้เอง และซื้อให้คนในนามสกุลเดียวกันเท่านั้น
- คนที่มี**บัตรนายหน้า** สมัครสมาชิกเข้ามา จะเริ่มที่**ระดับ 3** ทันที

ระดับ	ยอดสะสม 3เดือนทั้งทีม	ขายเอง	ค่าแนะนำ และค่าตำแหน่ง
10 ผู้บริหารงานขาย	45,000,000	มาตรฐาน +7.7	ค่าแนะนำ 2% +ค่าตำแหน่ง 7.7%
9 ผู้อำนวยการอาวุโส	24,000,000	มาตรฐาน +7.5	ค่าแนะนำ 2% +ค่าตำแหน่ง 7.5%
8 ผู้อำนวยการภาค	12,000,000	มาตรฐาน +7.3	ค่าแนะนำ 2% +ค่าตำแหน่ง 7.3%
7 ผู้อำนวยการฝ่าย	6,000,000	มาตรฐาน +7	ค่าแนะนำ 2% +ค่าตำแหน่ง 7%
6 ผู้จัดการอาวุโส	3,000,000	มาตรฐาน +6.5	ค่าแนะนำ 2% +ค่าตำแหน่ง 6.5%
5 ผู้จัดการฝ่าย	1,500,000	มาตรฐาน +6	ค่าแนะนำ 2% +ค่าตำแหน่ง 6%
4 ผู้จัดการทีม	600,000	มาตรฐาน +5.5	ค่าแนะนำ 2% +ค่าตำแหน่ง 5.5%
3 ผู้จัดการหน่วย	300,000	มาตรฐาน +5	ค่าแนะนำ 2% +ค่าตำแหน่ง 5%
2 หัวหน้าทีม	150,000	มาตรฐาน +4	ค่าแนะนำ 2% +ค่าตำแหน่ง 4%
1 สมาชิก	ไม่บังคับยอด	มาตรฐาน	ค่าแนะนำ 2%

# รูปแบบของสมาชิกและในการทำธุรกิจ

## 1. เลือกเป็นสมาชิก อย่างเดียว



- สมัครสมาชิก ฟรี!
- สิทธิซื้อพ.ร.บ. และประกันรถยนต์เองในราคาสมาชิก

- ขายประกันเอง รับค่าการตลาดสูงสุด
- ประกันภัยให้เลือกมากกว่า 20 บริษัทชั้นนำ

- ระบบเช็คเบี้ย แจ้งงานง่าย ผ่านระบบ  
แค่มือถือเครื่องเดียวก็ทำงานได้ทุกที่ ผ่านแอปฯ !

- เลือกจ่ายได้หลากหลายแบบ ประกันเงินสด / ตัดบัตร/ ผ่อน

- แนะนำเพื่อนได้ค่าแนะนำตลอดชีพ
- ขยายทีมงาน รับค่าสายงาน



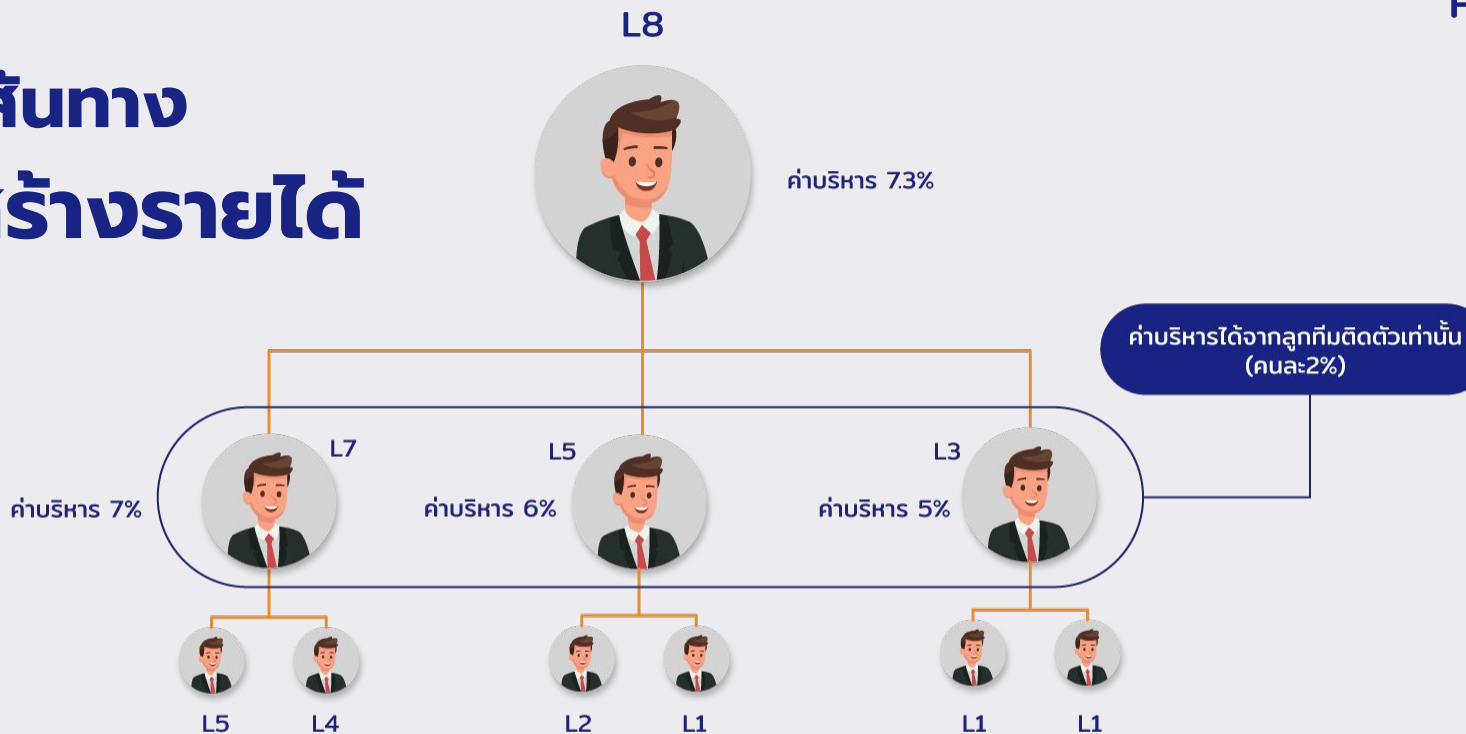
## 2. เลือกเป็นผู้แนะนำ และขยายทีม



เจ้าหน้าที่แพร่ดีคอยดูแล และให้คำปรึกษาเต็มที่ สอนการใช้งานระบบจนเป็น  
สื่อการตลาด ฟรี! และหลักสูตรอบรม ความรู้ประกันอีกมากมาย จนคุณกลายเป็นนักขาย **มือโปร**



# เส้นทาง สร้างรายได้



1. ชวนเพื่อน (ค่าแนะนำ2%)

2. สร้างทีม (ค่าบริหารทีม/ค่าตำแหน่ง)  
สูงสุด 7.7%

3. ขายประกันด้วยตัวเอง  
(ค่าการตลาดสูงที่สุดในตลาด) ↑

# ระดับ 1

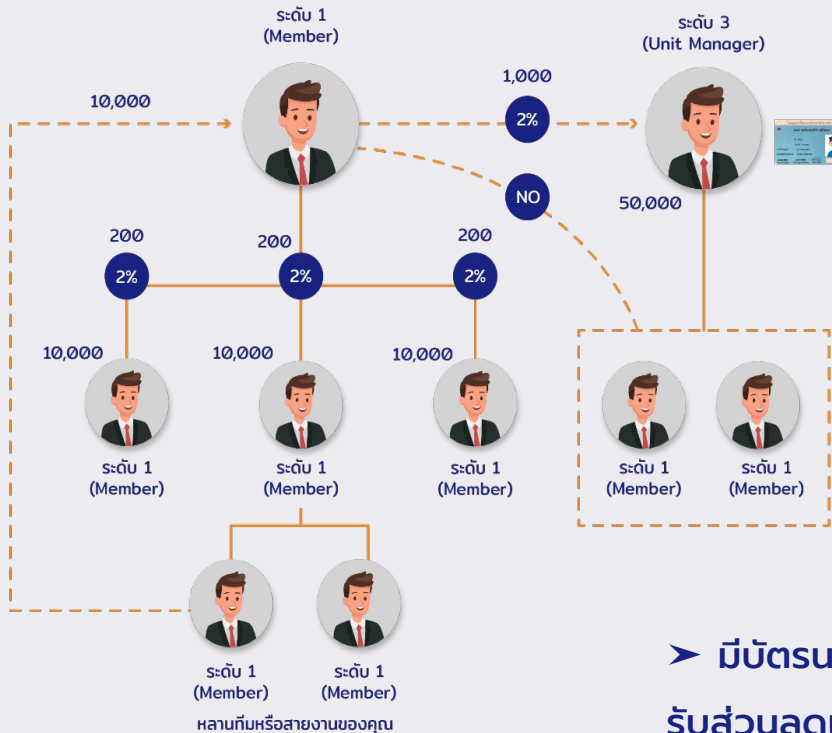
## สมาชิก



## เส้นทางรายได้ สมาชิก Level 1

- ✓ สมัครสมาชิก ฟรี ระดับ1 ซื้อประกันภัยใช้เอง ในราคาส่วนลดตลอดชีพ หรือ ซื้อให้คนในนามสกุลเดียวกันเท่านั้น (ครอบครัว)
  - แนะนำเพื่อน, ญาติ หรือผู้อื่น รับค่าแนะนำ 2% ตลอดชีพ
  - ✓ ไม่บังคับยอดขาย
  - ✓ แม้ Level เท่ากันหรือมากกว่า หากชวนเข้ามาในสายงานตัวเอง คุณจะไต่ยอดขายสะสมทั้งหมด
- +มีบัตรนายหน้า ปรับเป็นหัวหน้าทีม (L2)  
1.ได้ส่วนลดสูงขึ้น 2.ได้ค่าตำแหน่ง 4%

# รายได้และค่าตอบแทน : สมาชิก Level 1



ได้รับส่วนลดซื้อใช้เองสูงสุด 21.7%  
มูลค่า 10,000 บาท

- ซื้อประกันภัยได้ส่วนลด  
= 2,150 บาท
- รับค่าแนะนำ 2%  
= 1,600 บาท
- ยอดสะสมเพื่อปรับระดับ  
= 90,000 บาท

➢ มีบัตรนายหน้า และทำยอดเพิ่ม เพื่อปรับขึ้น **ระดับ2**  
รับส่วนลดเพิ่ม >รับค่าสายงาน 4% ในรอบงานถัดไป

# ระดับ 2

## หัวหน้าทีม



### เส้นทางรายได้ สมาชิก Level 2

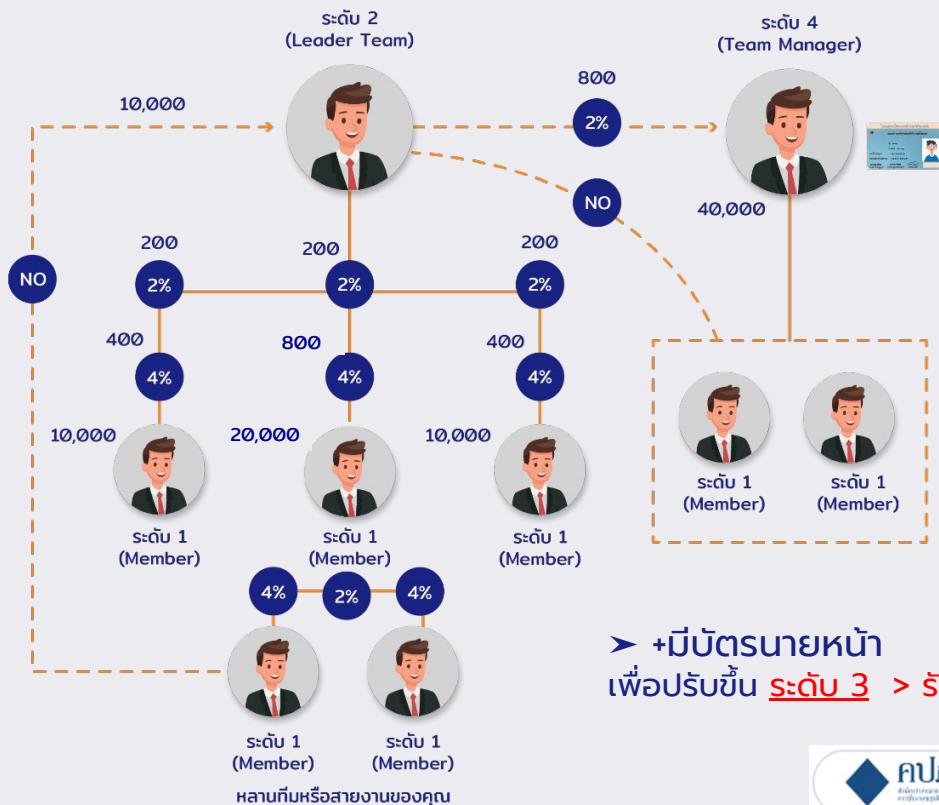
- ✓ สมัครสมาชิกฟรี ระดับ2 ซื้อประกันภัยใช้เอง ในราคาส่วนลดตลอดชีพ และซื้อให้คนในนามสกุลเดียวกันเท่านั้น (ครอบครัว)
- ✓ แนะนำเพื่อน, ญาติ หรือผู้อื่น รับค่าแนะนำ 2% ตลอดชีพ
- ✓ รับค่าตำแหน่งจากลูกทีมที่ระดับต่ำกว่า 4%

➢ หากยอดส่วนตัว + ยอดแนะนำ  
สะสมรวม 3 เดือนทั้งทีม = 150,000 บาท

เลื่อนปรับระดับ เป็นผู้จัดการหน่วย (L3) ทันที ➔  
1.ได้ส่วนลดสูงขึ้น 2.ได้ค่าตำแหน่ง 5%



# รายได้และค่าตอบแทน : สมาชิก Level 2



ได้รับส่วนลดซื้อตัวเอง 25.7%  
มูลค่า 10,000 บาท

1. ซื้องประกันภัยได้ส่วนลด  
= 2,570 บาท

2. รับค่านำ 2%  
= 1,600 บาท

3. ค่าสายงาน 4% ทีม  
= 1,600 บาท

4. ยอดสะสมเพื่อปรับระดับ  
= 80,000 บาท

ส่วนลดสูงสุดถึง 25.7%  
+ค่าตำแหน่ง (สายงาน) 4%  
+ค่านำ 2%

# ระดับ 3

## ผู้จัดการหน่วย



ใบอนุญาตนายหน้า ว.00012/2562

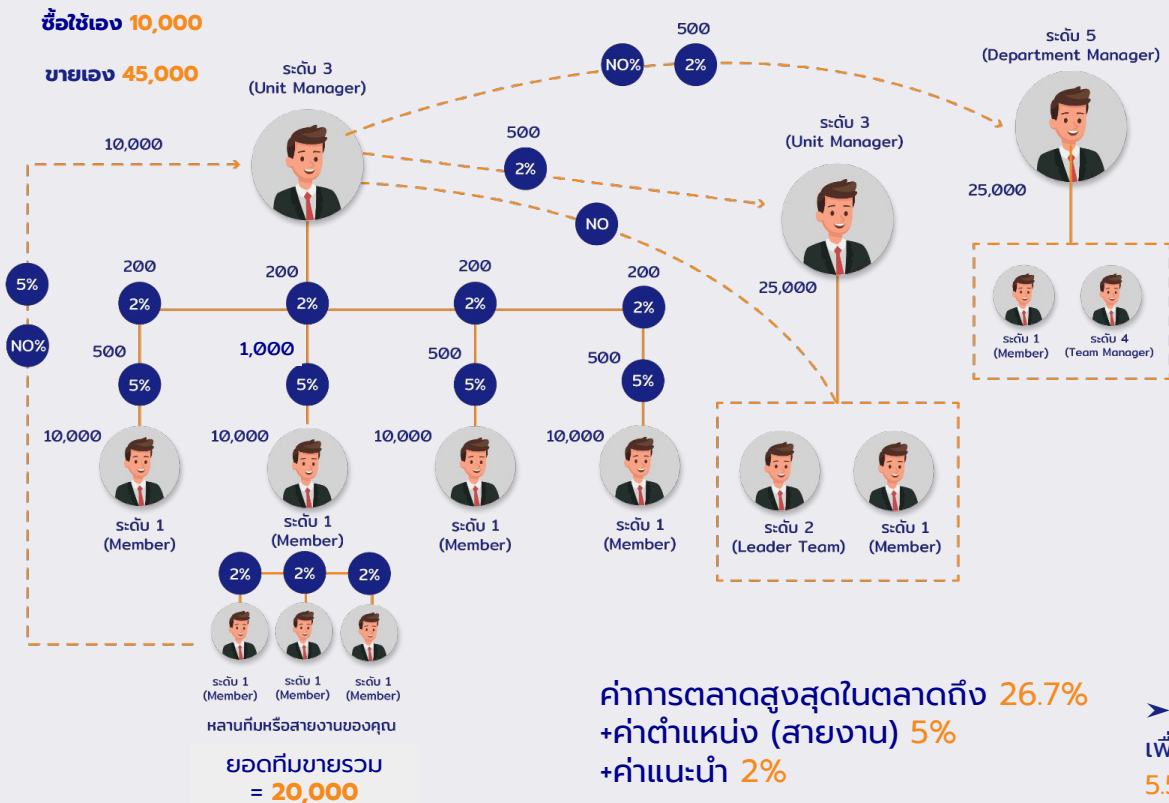
## เส้นทางรายได้ สมาชิก Level 3

- ✓ สมัครสมาชิกฟรี ระดับ3 ซื้อประกันภัยใช้เอง ในราคาส่วนลดตลอดชีพ
- ✓ รับรายได้ (ค่าการตลาด) จากการขายเอง
- ✓ แนะนำเพื่อน รับค่าแนะนำ 2% ตลอดชีพ
- ✓ รับค่าตำแหน่งจากลูกทีมที่ระดับต่ำกว่า 5%

➢ ยอดส่วนตัว + ยอดแนะนำ  
สะสมรวม 3 เดือนทั้งทีม = 300,000 บาท

หากมีบัตรนายหน้า และทำยอดเพิ่ม **ปรับระดับ เป็นผู้จัดการทีม** ➔  
1.ได้ส่วนลดสูงขึ้น 2.ได้ค่าตำแหน่ง 5.5%

# รายได้และค่าตอบแทน : สมาชิก Level 3



1. ซื้อประกันภัยได้ส่วนลด  
= 2,670 บาท
2. รายได้จากการขายเอง  
= 12,015 บาท
3. รับค่าแนะนำ 2%  
= 1,800 บาท
4. ค่าสายงาน 5% ทีม  
= 2,500 บาท
5. ยอดสะสมเพื่อปรับระดับ  
= 155,000 บาท

> ทำยอดเพิ่ม 600,000 บาท + มีบัตรนายหน้า เพื่อปรับขึ้น ระดับ 4 > รับส่วนลดเพิ่ม > รับค่าสายงาน 5.5% ในรอบงานถัดไป

# ระดับ 5

## ผู้จัดการฝ่าย



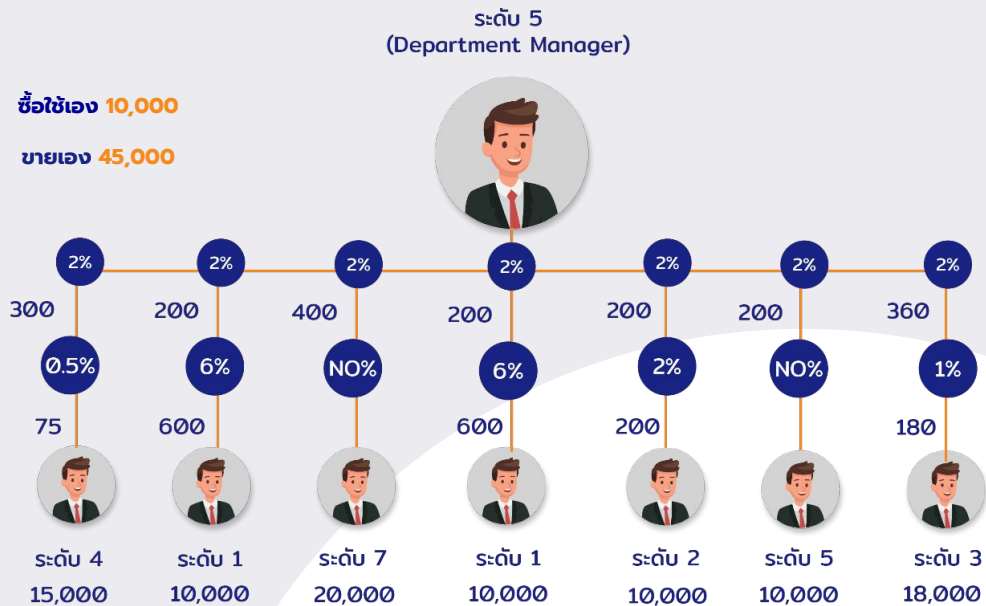
### เส้นทางรายได้ สมาชิก Level 5 (มีบัตรนายหน้าเท่านั้น)

- ✓ สมาชิกสมาชิกฟรี ระดับ5 ซื้อประกันภัยใช้เอง ในราคาส่วนลดตลอดชีพ
- ✓ รับรายได้ (ค่าการตลาด) จากการขายเอง
- ✓ แนะนำเพื่อน, ญาติ หรือผู้อื่น รับค่าแนะนำ 2% ตลอดชีพ
- ✓ รับค่าตำแหน่งจากลูกทีมที่ระดับต่ำกว่า 6%

> ยอดส่วนตัว + ยอดแนะนำ  
สะสมรวม 3 เดือนทั้งทีม = 1,500,000 บาท

+มีบัตรนายหน้า ปรับระดับ เป็นผู้จัดการอาวุโส ➔  
1. ได้ส่วนลดสูงขึ้น 2. ได้ค่าตำแหน่ง 6.5%

# รายได้และค่าตอบแทน : สมาชิก Level 5 แบบแนะนำขยายทีม



ค่าการตลาดสูงสุดในตลาดถึง 27.7%  
+ค่าตำแหน่ง (สายงาน) 6%  
+ค่าแนะนำ 2%

1. ซื้อประกันภัยได้ส่วนลด  
= 2,770 บาท

2. รายได้จากการขายเอง (ค่าการตลาด)  
= 12,465 บาท

3. รับค่าแนะนำ 2%  
= 1,860 บาท

4. ค่าสายงาน 6%  
= 1,655 บาท

5. ยอดสะสมเพื่อปรับระดับ  
= 148,000 บาท

# ระดับ 10

## ผู้บริหารงานขาย



### เส้นทางรายได้ สมาชิก Level 10 (มีบัตรนายหน้าเท่านั้น)

- ✓ สมัครสมาชิกฟรี  
ระดับ10 ซื้อประกันภัยใช้เอง ในราคาส่วนลดตลอดชีพ
- ✓ รับรายได้ (ค่าการตลาด) จากการขายเอง
- ✓ แนะนำเพื่อน, ญาติ หรือผู้อื่น รับค่าแนะนำ 2% ตลอดชีพ
- ✓ รับค่าสายงานจากลูกทีมที่ระดับต่ำกว่า 7.7%
- ✓ ระดับ **ผู้บริหารงานขาย**

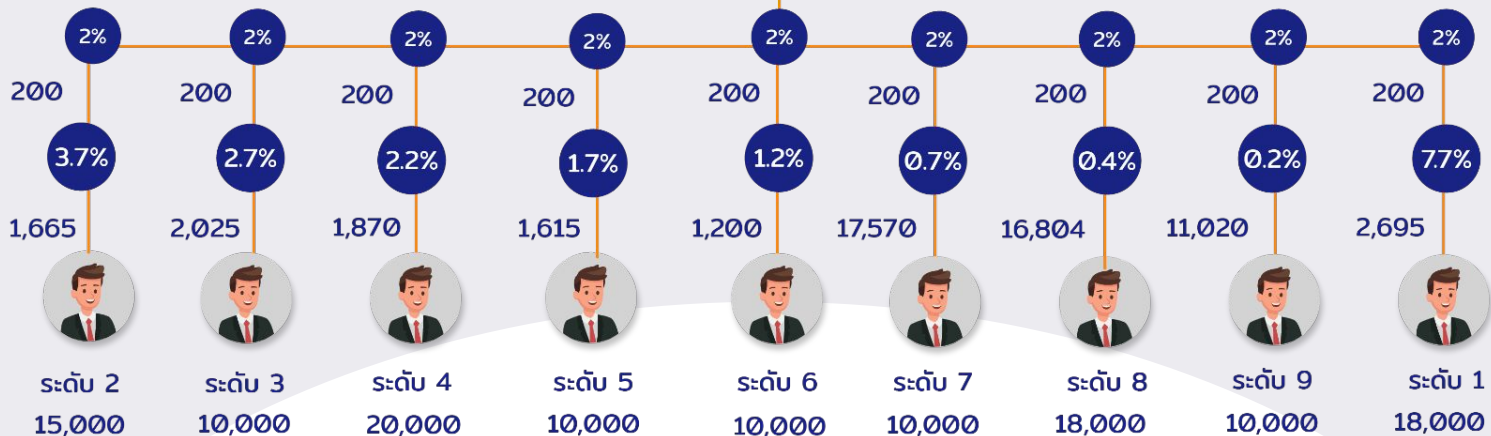
# สมาชิก Level 10

ระดับ 10  
(Sales Executive)

## แบบแสดงรับค่าแนะนำ / ค่าสายงาน

FairDeeplus

FairDeeplus



AG 200 คน	AG 300 คน	AG 400 คน	AG 500 คน	AG 600 คน	AG 700 คน	AG 800 คน	AG 900 คน	AG 100 คน
ยอดส่วนตัว = 10,000	ยอดส่วนตัว = 10,000	ยอดส่วนตัว = 10,000	ยอดส่วนตัว = 10,000	ยอดส่วนตัว = 10,000	ยอดส่วนตัว = 10,000	ยอดส่วนตัว = 10,000	ยอดส่วนตัว = 10,000	ยอดส่วนตัว = 10,000
ยอดทีม = 35,000	ยอดทีม = 65,000	ยอดทีม = 65,000	ยอดทีม = 85,000	ยอดทีม = 100,000	ยอดทีม = 2,500,000	ยอดทีม = 4,200,000	ยอดทีม = 5,500,000	ยอดทีม = 25,000
รวม = 45,000	รวม = 75,000	รวม = 75,000	รวม = 95,000	รวม = 100,000	รวม = 2,510,000	รวม = 4,210,000	รวม = 5,510,000	รวม = 35,000

# ... ผลตอบแทนที่สมาชิกจะได้รับ ...

1. ส่วนลดมาตรฐาน จากการขายเอง  
จ่ายทุกวันพฤหัสบดี (หรือ หักส่วนลด)
2. ค่าแนะนำ 2% จากสมาชิกติดต่อแรงงาน  
สามารถคัดลอกลิงก์แนะนำ แล้วส่งต่อให้เพื่อนสมาชิกเข้าทีมได้เลย
3. ค่าสายงาน รายได้จากลูกทีมที่ต่ำกว่าแรงงาน  
จ่ายทุกวัน พฤหัสบดีสัปดาห์ที่ 3 ของเดือน

หมายเหตุ : ผลตอบแทนที่สมาชิกได้รับกับทางบริษัท จะนำไปคำนวณเป็นรายได้ และต้องนำส่งภาษีกับกรมสรรพากร





# สมัครเลยวันนี้ !

[www.fairdee.co.th](http://www.fairdee.co.th)

ลงทะเบียนเลย

สมัคร  
ฟรี!



# เงื่อนไขการสมัครเป็นตัวแทน

เพียงมีบัตรนายหน้า + ต้องมี  
รหัส FM เท่านั้น!

สามารถแจ้งงาน! ภาคสมัคร  
ใจและภาคบังคับได้ทันที



# ■ เจ็อนไขการส่งกระดาษ



- ต้องเติมเครดิต ขั้นต่ำ 1,000 บาท (ได้กระดาษ 10 ฉบับ)
- วงเงินที่เติมเครดิตเข้ามา สามารถนำไปชำระเบี้ยกรมธรรม์ได้

โดยจะจัดส่งกรมธรรม์ให้ในวันถัดไปตัดรอบ +  
16.00 น. ของวัน ไม่นับวันหยุดทำการ

# กรมธรรม์ภาคบังคับ (พ.ร.บ.)

## การยกเลิก

### เงื่อนไขการเก็บค่ายกเลิก

- กรณียกเลิก ภายในวัน/ไม่เกิน 5 วัน  
: ไม่เสียค่ายกเลิก
- กรณียกเลิก เกิน 5 วัน  
: เสียค่ายกเลิก 50 บาท ทุกกรณี\*

หมายเหตุ กรณียกเลิก พ.ร.บ. เกินวันทุกเคส  
รบกวนส่งตัวจริงคืนกับทางแพรดี

## การสลักหลัง

### รายละเอียดการสลักหลัง

แบบเอกสารสำเนากรมธรรม์ + สำเนาทะเบียนรถ



อินทประกันภัย ระยะเวลาดำเนินการ/  
ภายในวัน ไม่นับเสาร์ - อาทิตย์



คุ้มภัยโตเกียวมารีนประกันภัย ระยะเวลา  
ดำเนินการ /3-5 วัน

# ความรู้เกี่ยวกับการทำงาน กับฝ่ายรับประกัน

ภาคสมัครใจและภาคบังคับ



# บริษัทประกันที่ตัวแทนออกเองได้

## ภาคสมัครใจ + พ.ร.บ.

พ.ร.บ. คอบคู่ ภาคสมัครใจ หรือ ออกภาคสมัครใจแยกเดี่ยว

\*\* ไม่สามารถออก พ.ร.บ. แยกเดี่ยวได้ \*\*



วิริยะประกันภัย



อินทประกันภัย



ไทยเศรษฐกิจ



ประกันภัยไทยวิวัฒน์

## พ.ร.บ. แยกเดี่ยวได้

สามารถออก พ.ร.บ. เดี่ยว มีบริษัท  
ประกันให้เลือก 2 แห่ง



คัมภีร์โตเกียวมารีนประกันภัย



อินทประกันภัย

# บริษัทประกันที่แฟร์ดี้ออกเองได้

ประเภท 2+ 3+ 3 / พ.ร.บ.



# วิธีการจัดส่งมธรรม

แพร์ดีจัดส่งเอกสารผ่าน Flash Express

( ฟรี! ไม่มีค่าจัดส่ง )

## ระยะเวลาจัดส่งมธรรมตัวจริง

ประกันชั้น 1 : 1 - 2 อาทิตย์

ประกันชั้น 2+ 3+ 2 3 : 3 - 5 วัน

**หมายเหตุ** สำเนากรรมธรรม หากเราได้รับจากบริษัทประกันแล้ว ทางแพร์ดีจะจัดส่งไฟล์ PDF ให้ก่อน และจัดส่งกรรมธรรมตัวจริงตามหลัง





# ที่ FairDee plus คุณ **เติบโต** ได้มากกว่า

สร้างเครือข่ายธุรกิจไปพร้อมกับเรา



**มั่นใจได้ FairDee**  
ไม่ติดต่อลูกค้าตัวแทน 100%



**สามารถสร้างทรัพย์สิน**  
และยกเป็นมรดกได้



**สร้าง Passive Income**  
แม้ในวันที่ไม่ได้ขายเอง



## มั่นใจได้ FairDee

### ไม่ติดต่อลูกค้าตัวแทน 100%

ส่งมอบนโยบายดูแลเฉพาะตัวแทนของเรา มั่นใจได้เลยว่าแพร์ดี  
จะแจ้งเตือนงานต่ออายุให้ตัวแทนทราบข้อมูลอย่างรวดเร็วที่สุด

### ช่องทางการเตือนงานต่ออายุมีดังนี้

1. อีเมล ( แจ้งล่วงหน้า 2 เดือน และ 1 เดือน )
2. SMS
3. Line @
4. โทรแจ้งเตือนผ่าน Call Center ( แจ้งล่วงหน้า 15 วัน )

# เอกสารการเปลี่ยนผู้ดูแล โอนโค้ด

โดยระยะเวลาการได้เบี้ยโอนโค้ดจะขึ้นอยู่กับเงื่อนไขของแต่ละบริษัทประกัน

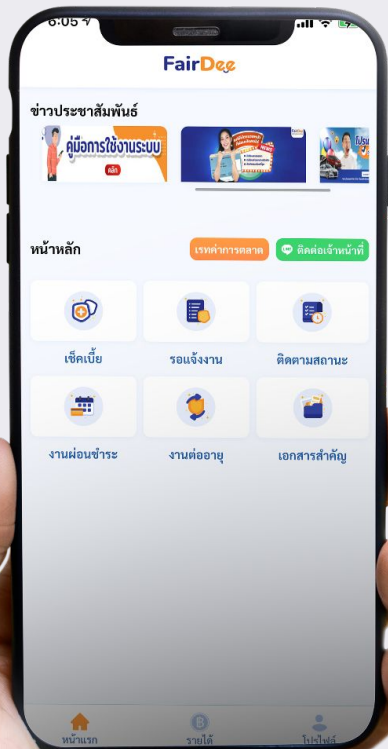
- สำเนาบัตรประชาชนของลูกค้า พร้อมลายเซ็นลูกค้า เขียนว่ายินยอมให้แปร์ดี เป็นผู้ดูแลเท่านั้น
- สำเนาทะเบียนรถ
- หน้าตาราง กรมธรรม์ ปีที่แล้ว
- แบบฟอร์มเปลี่ยนผู้ดูแล



# ระบบรองรับ ตัวแทนทำงานง่ายขึ้น

- เช็กเบี้ยไวทันใจ
- คีย์งาน แจ้งงานผ่านระบบเองได้เลย
- ชำระเงินผ่าน QR Code
- ติดตามสถานะกรรมธรรม์
- เมนูเช็ครายได้ และทีมงานของตัวเอง

หากติดปัญหา สามารถทัก LineOA เพื่อทำการเช็ก  
เบี้ยประกัน / งานโอนโค้ด กับเจ้าหน้าที่แพร่ดี



ติดต่อเรา 02-114-7920

[www.fairdee.co.th](http://www.fairdee.co.th)



# ร่วมสร้างเครือข่ายที่มั่นคง สู่นาคตอันก้าวไกล...

| We Fair We Care

## ติดต่อเรา



02-114-7920



[www.fairdee.co.th](http://www.fairdee.co.th)



อาคาร Empire Tower Spaces Office  
ถนนสาทรใต้ แขวงยานนาวา เขตสาทร  
กรุงเทพมหานคร 10120



SCAN FOR  
MORE DETAILS