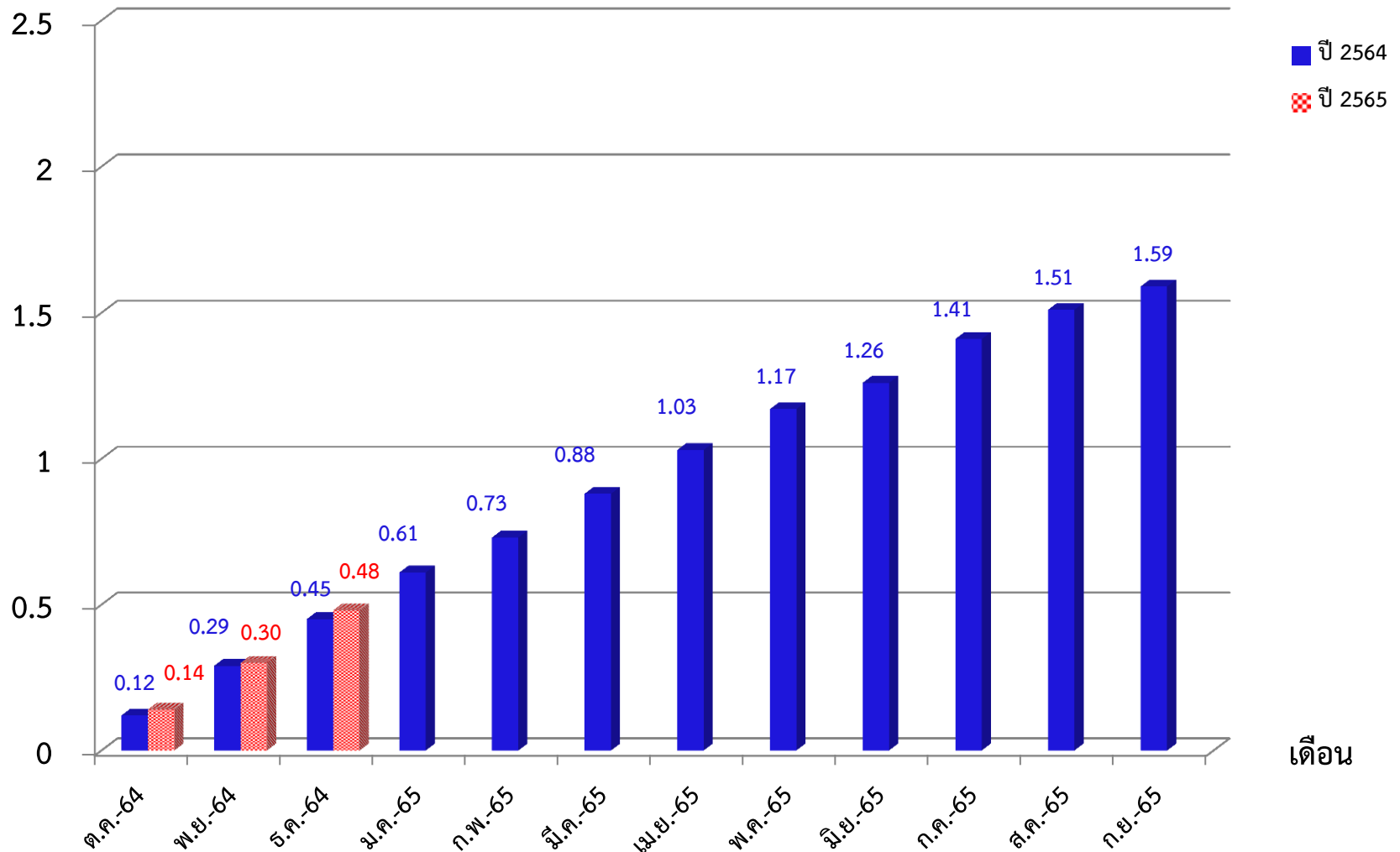


1. กราฟแสดงอัตราผลตอบแทนต่อทุนดำเนินงานระหว่าง ปีบัญชี 2564 และปีบัญชี 2565

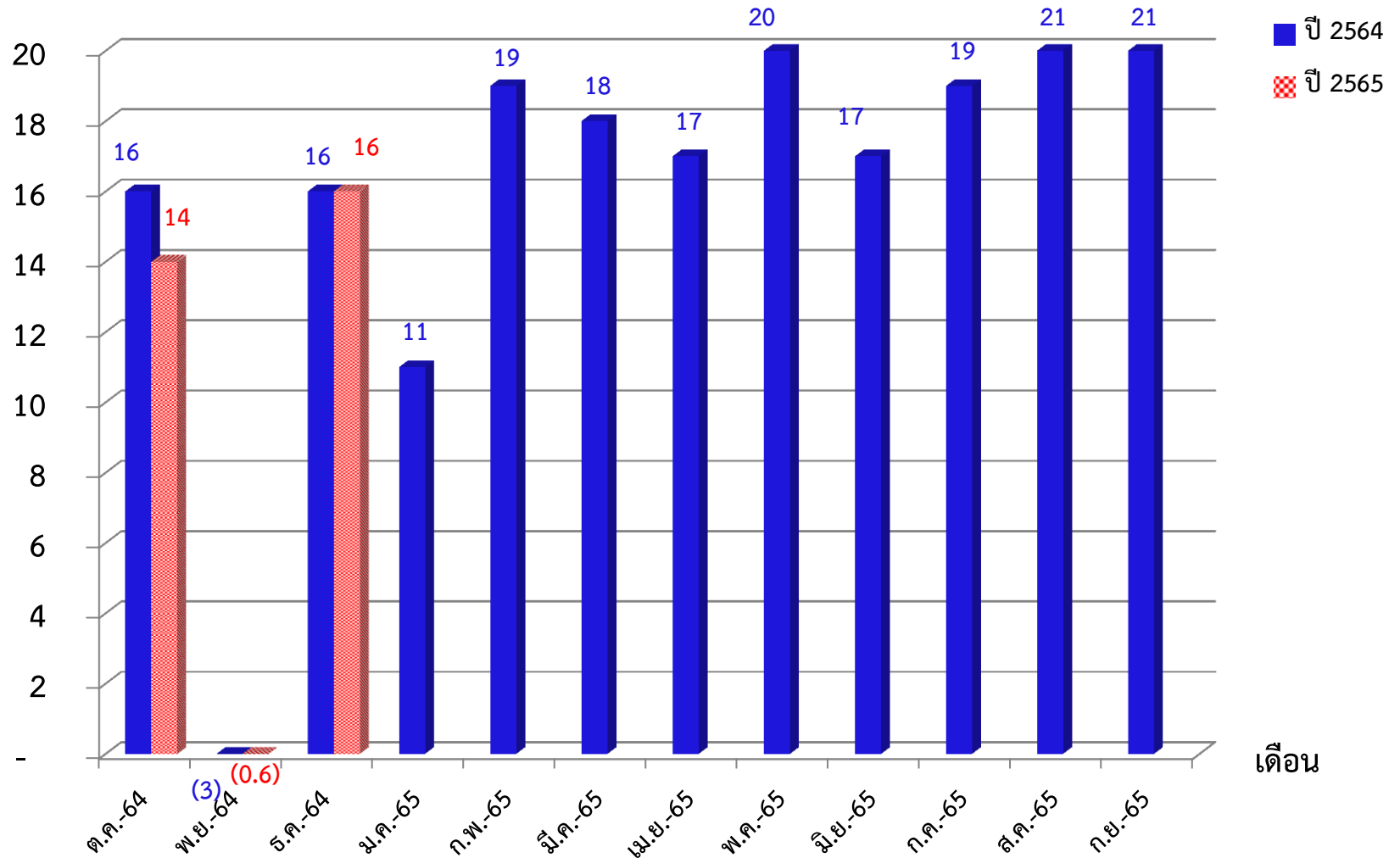
ร้อยละ



เดือน

2. กราฟแสดงการเพิ่ม (ลด) จำนวนทุนเรือนหุ้น ระหว่างปีบัญชี 2564 และ ปีบัญชี 2565

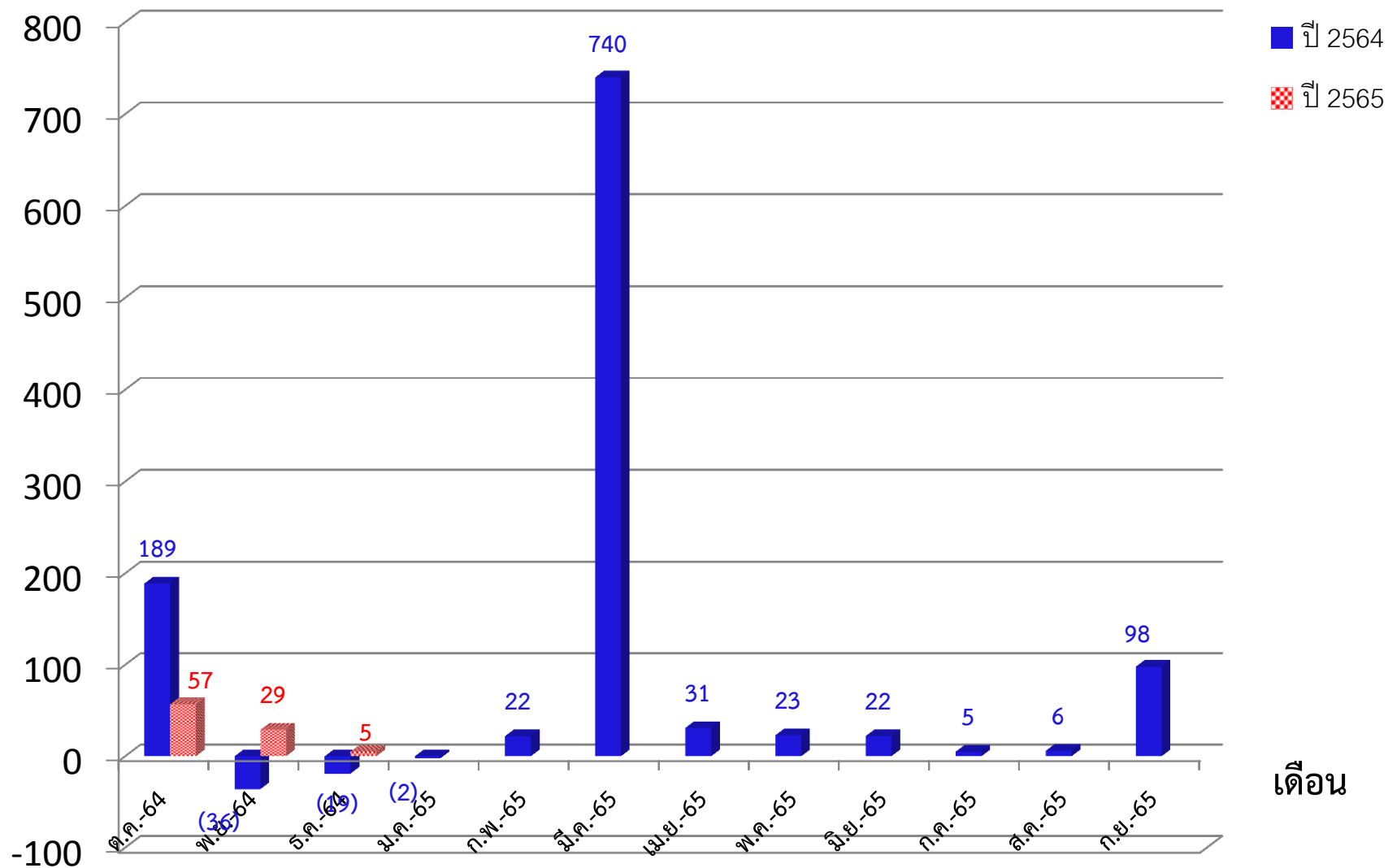
ล้านบาท



3.กราฟแสดงการเพิ่ม(ลด)จำนวนเงินรับฝากจากสมาชิก

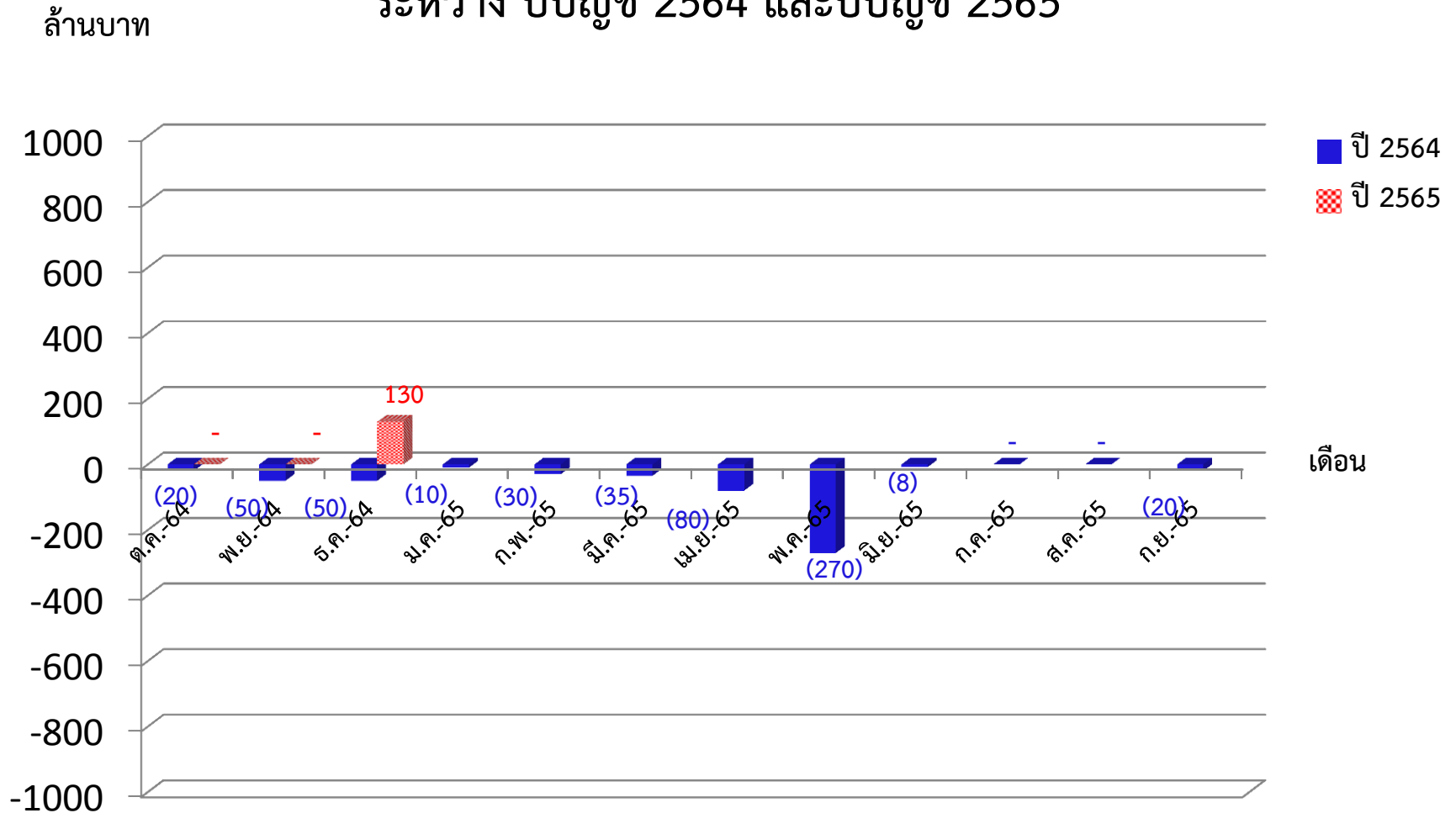
ระหว่างปีบัญชี 2564 และปีบัญชี 2565

ล้านบาท



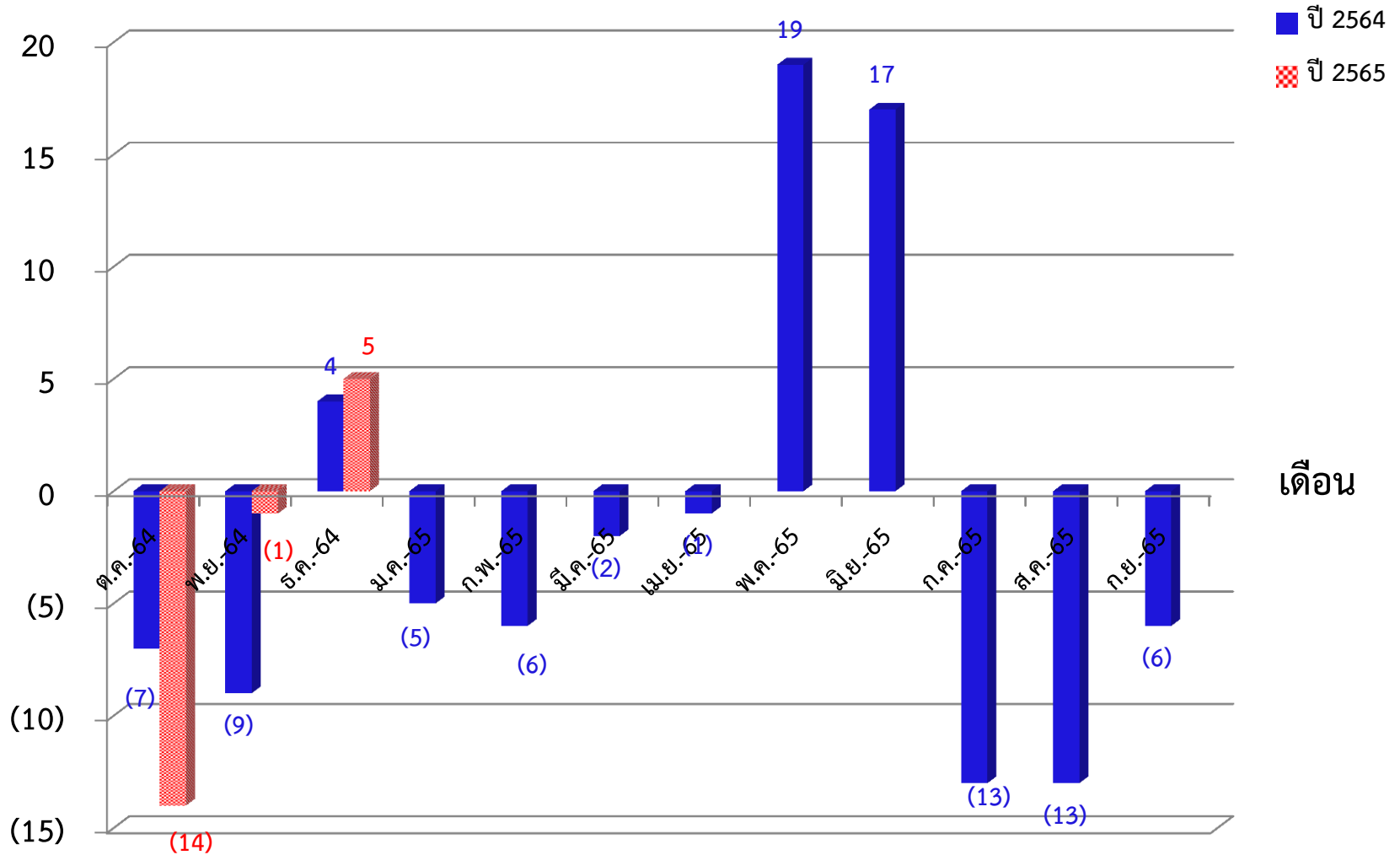
เดือน

4. กราฟแสดงการเพิ่ม (ลด) จำนวนเงินรับฝากประจำสหกรณ์อื่น ระหว่าง ปีบัญชี 2564 และปีบัญชี 2565



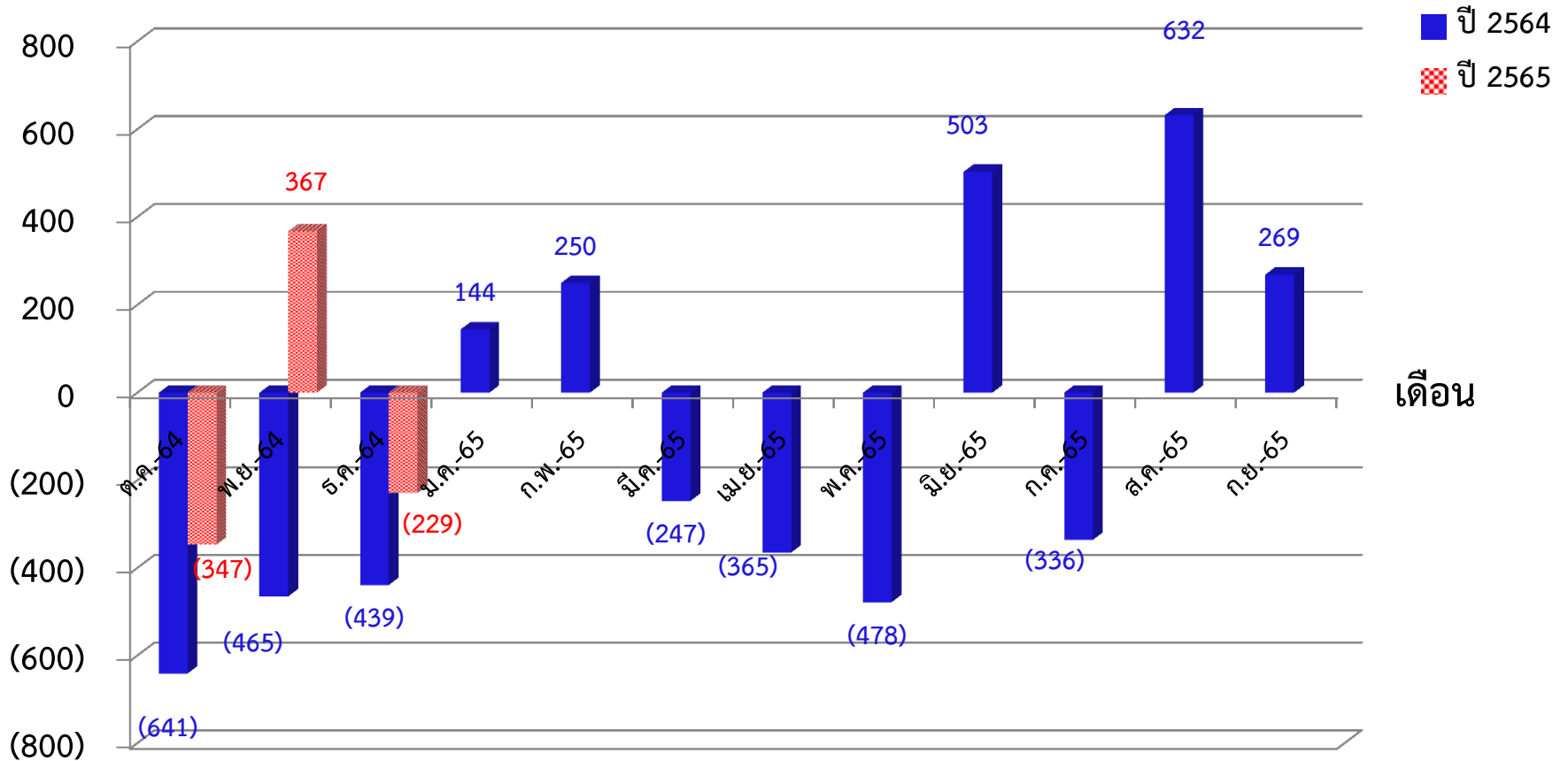
5.กราฟแสดงการเพิ่ม (ลด) จำนวนเงินให้สมาชิกผู้ ระหว่าง ปีบัญชี 2564 และ ปีบัญชี 2565

ล้านบาท



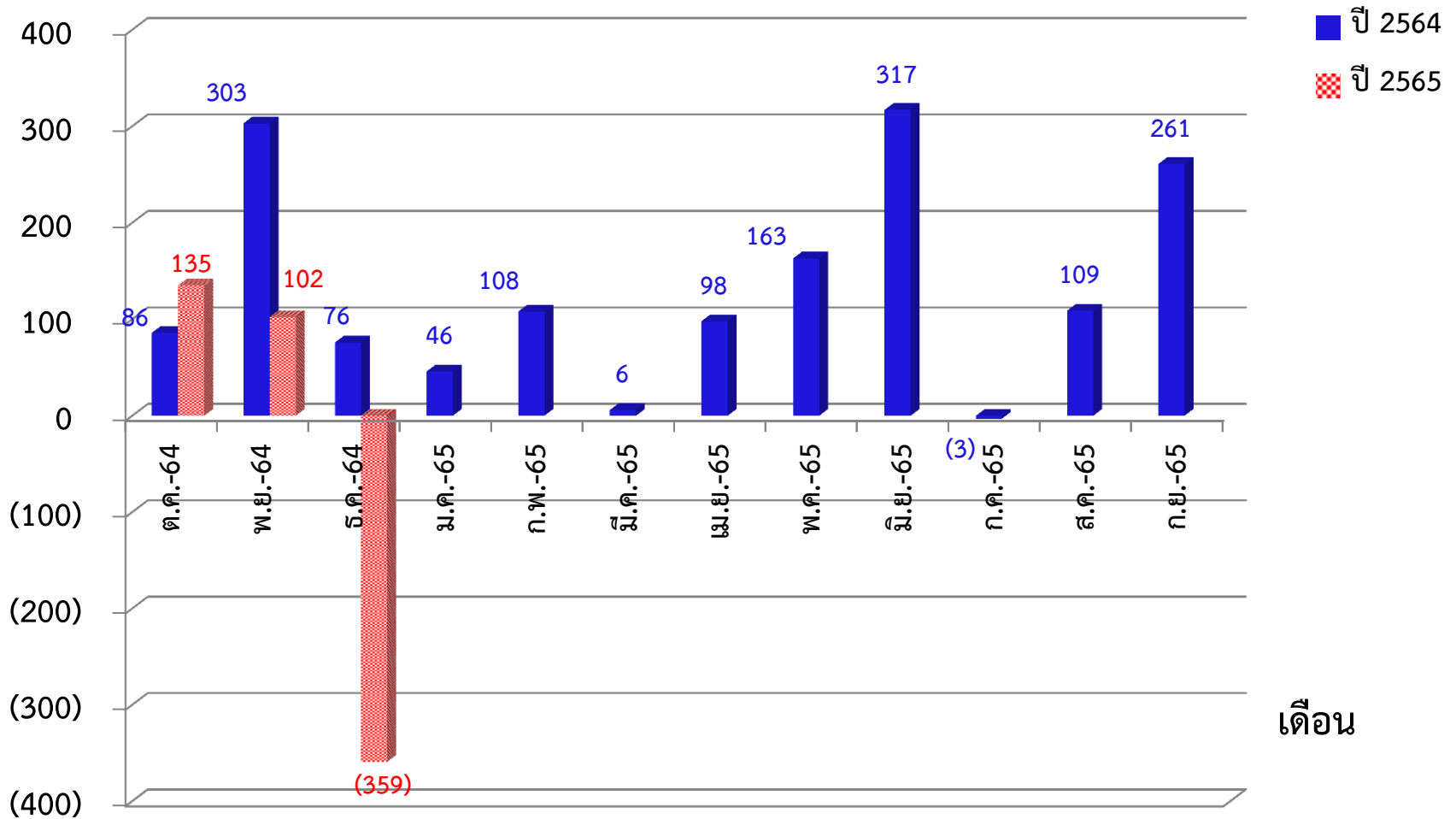
6.กราฟแสดงการเพิ่ม(ลด)จำนวนเงินให้ สหกรณ์อื่นกู้ ระหว่างปีบัญชี 2564 และปีบัญชี 2565

ล้านบาท



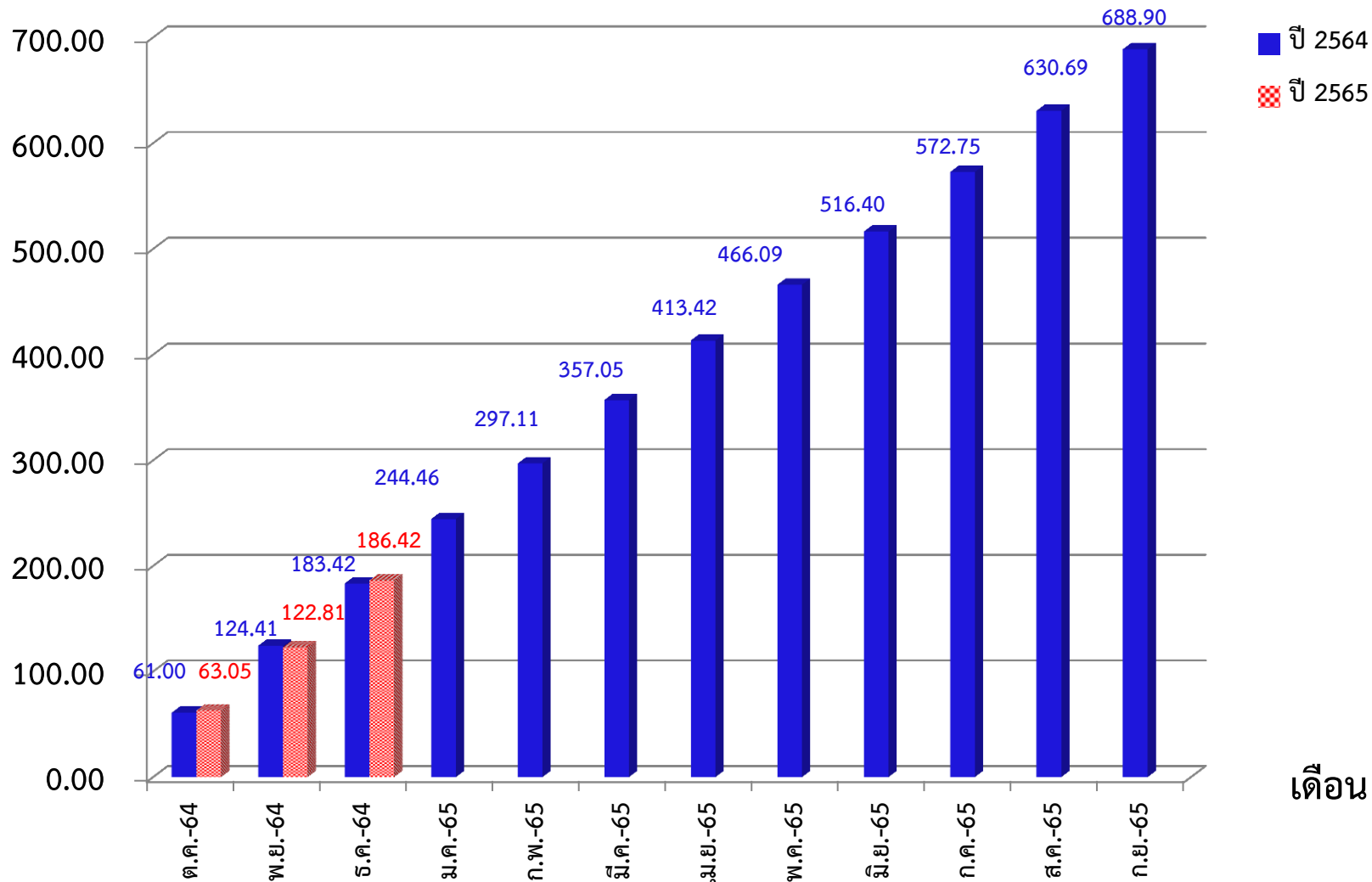
7.กราฟแสดงการเพิ่ม(ลด) จำนวนเงินลงทุน ระหว่างปีบัญชี 2564 และปีบัญชี 2565

ล้านบาท



8.กราฟแสดงรายได้ระหว่างปีบัญชี 2564 และ ปีบัญชี2565

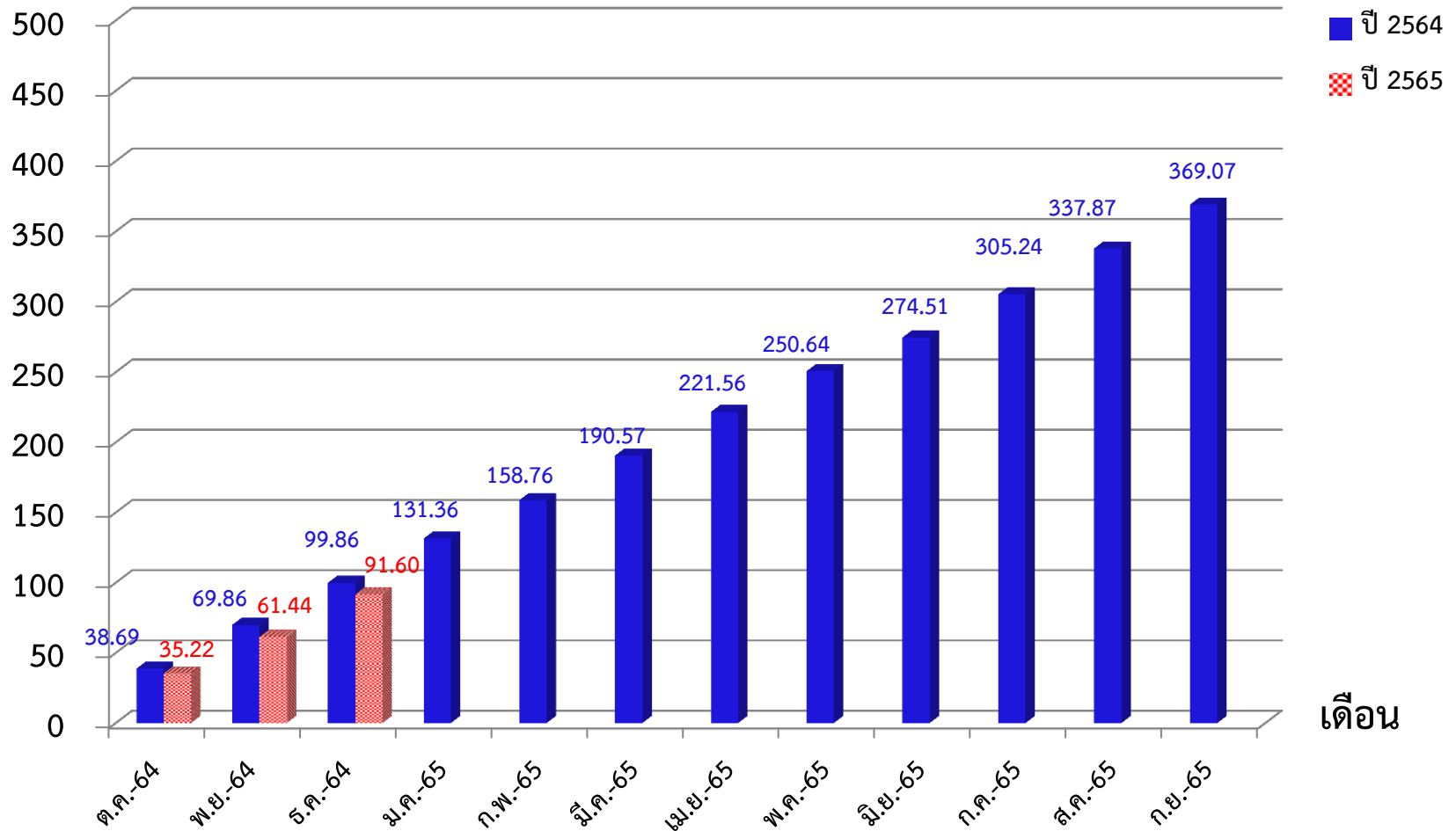
ล้านบาท



เดือน

9.กราฟแสดงค่าใช้จ่าย ระหว่างปีบัญชี 2564 และ ปีบัญชี 2565

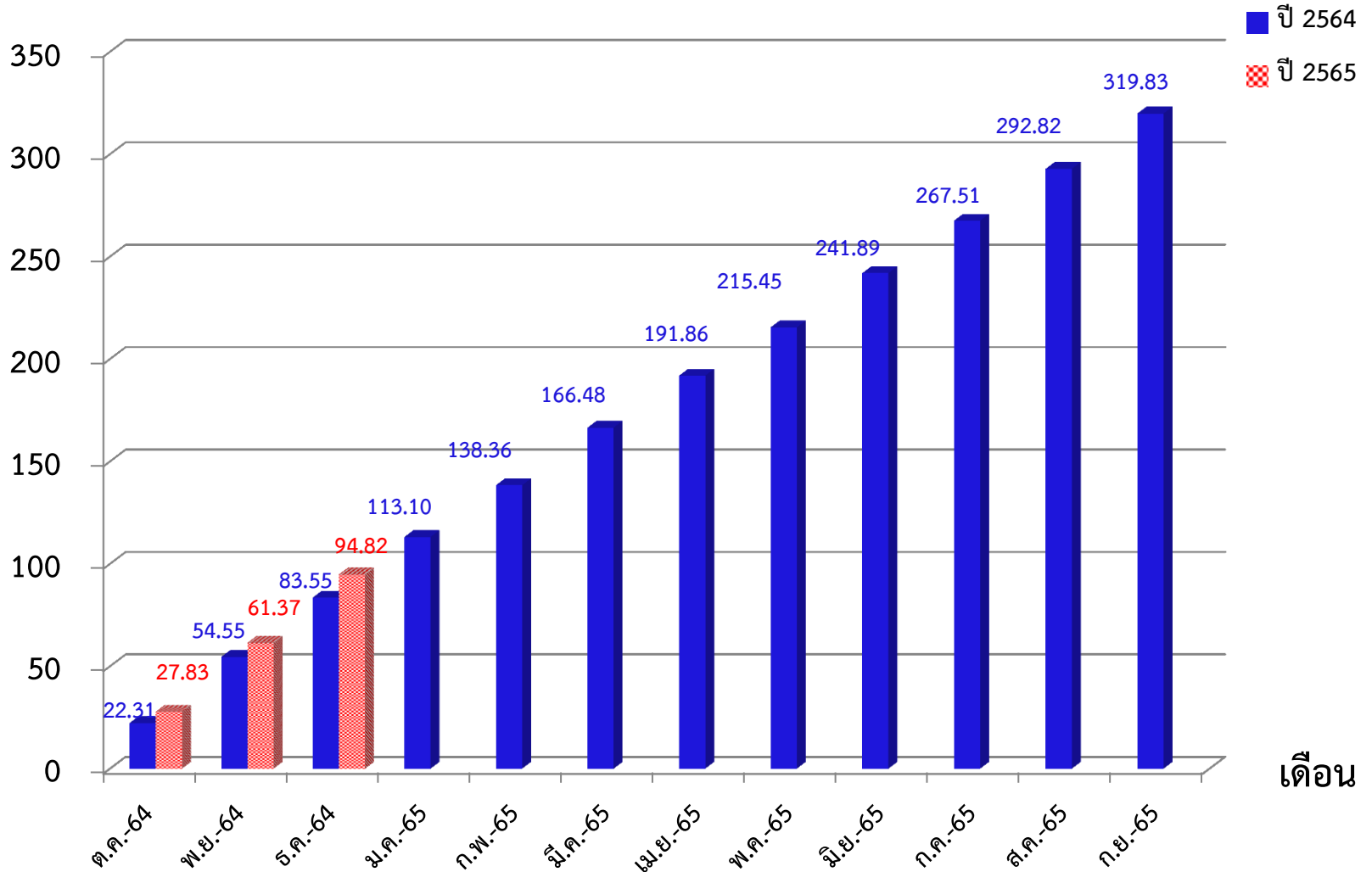
ล้านบาท



เดือน

10. กราฟแสดงกำไรสุทธิ ระหว่างปีบัญชี 2564 และปีบัญชี 2565

ล้านบาท



เดือน