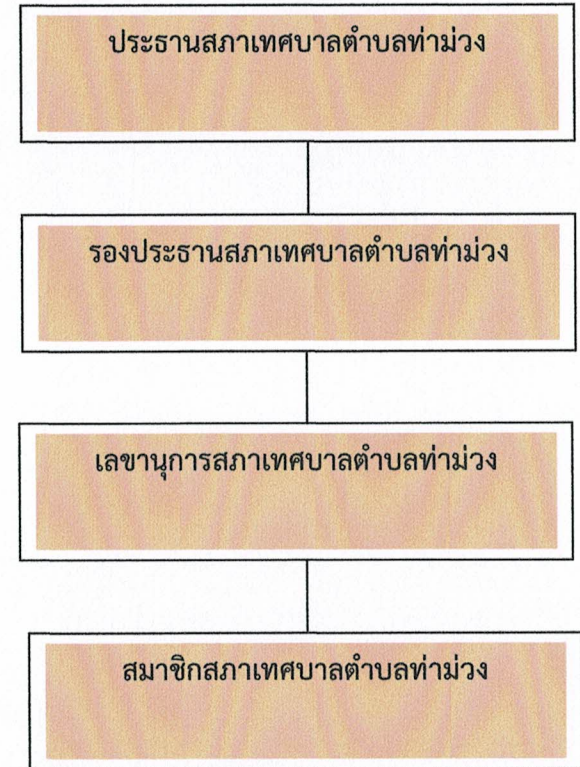
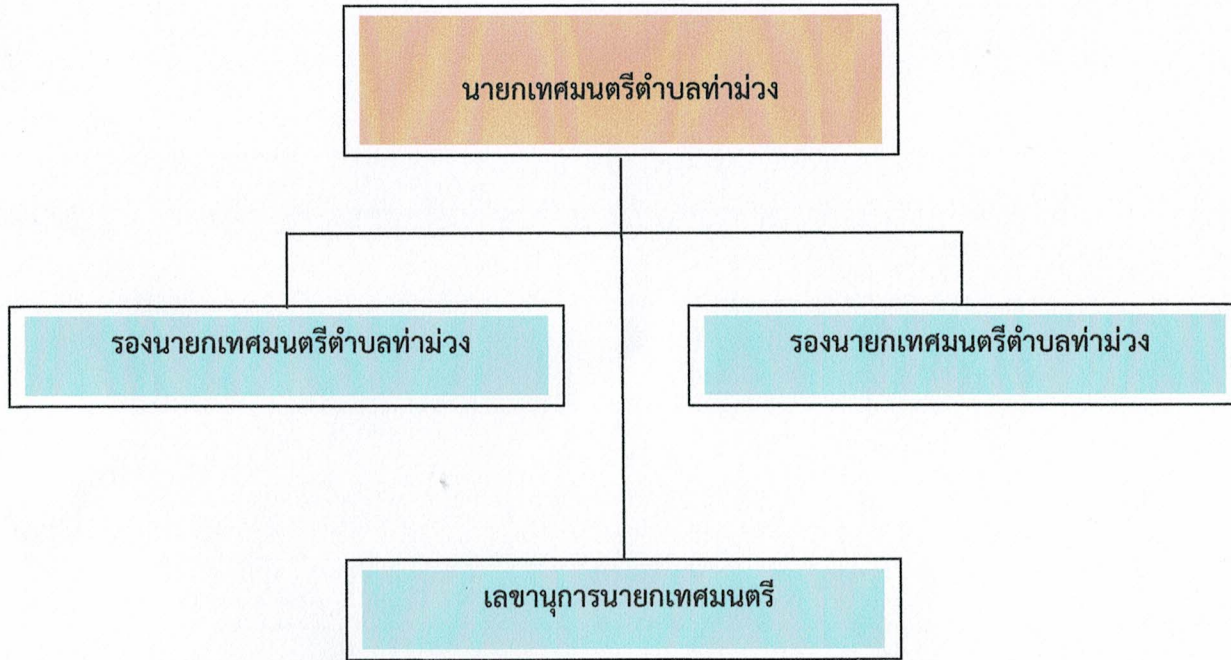
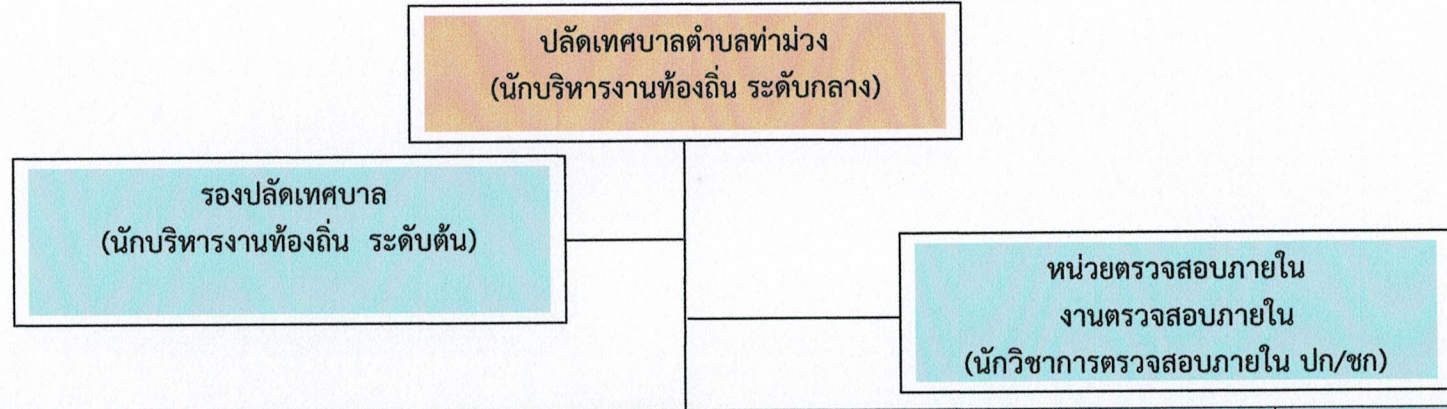


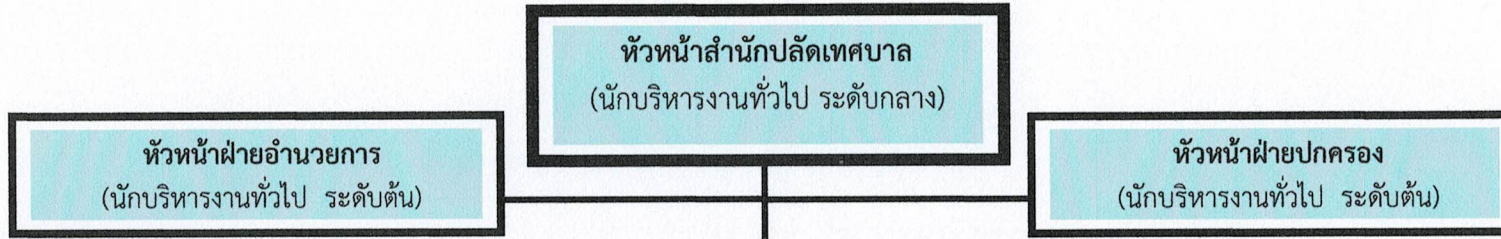
# โครงสร้างการแบ่งส่วนราชการเทศบาลตำบลท่าม่วง





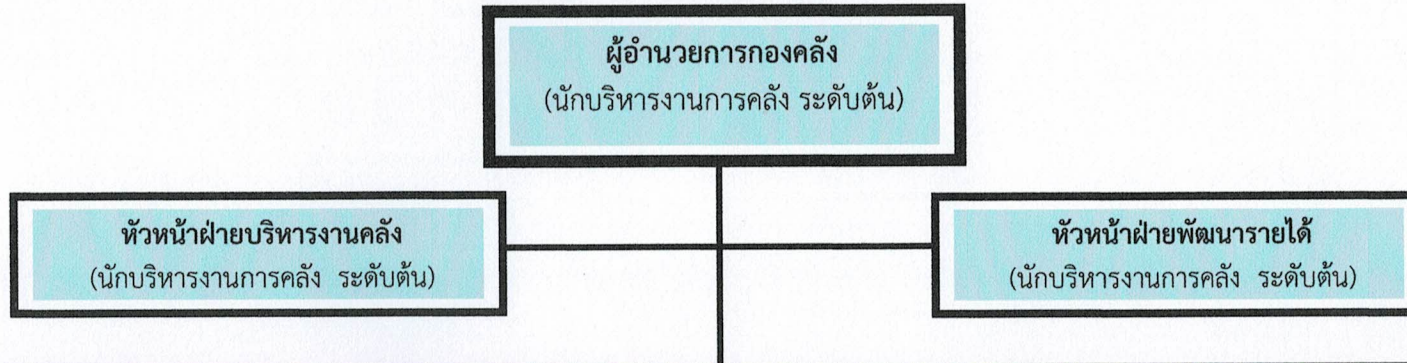
สำนักปลัดเทศบาล	กองคลัง	กองช่าง	กองสาธารณสุขและสิ่งแวดล้อม	กองการศึกษา
<b>หัวหน้าสำนักปลัดเทศบาล</b> (นักบริหารงานทั่วไป ระดับกลาง)	<b>ผู้อำนวยการกองคลัง</b> (นักบริหารงานการคลัง ระดับต้น)	<b>ผู้อำนวยการกองช่าง</b> (นักบริหารงานช่าง ระดับต้น)	<b>ผู้อำนวยการกองสาธารณสุขและสิ่งแวดล้อม</b> (นักบริหารงานสาธารณสุขและสิ่งแวดล้อม ระดับกลาง)	<b>ผู้อำนวยการกองการศึกษา</b> (นักบริหารงานการศึกษา ระดับต้น)
๑. ฝ่ายอำนวยการ - งานวิเคราะห์นโยบายและแผน - งานการเจ้าหน้าที่ - งานนิติการ - งานประชาสัมพันธ์ - งานบริหารงานทั่วไป ๒. ฝ่ายปกครอง - งานทะเบียนราษฎร - งานเลือกตั้ง - งานรักษาความสงบเรียบร้อย - งานป้องกันและบรรเทาสาธารณภัย - งานกิจการสภาเทศบาล ๓. งานพัฒนาชุมชนและสังคมสงเคราะห์	๑. ฝ่ายบริหารงานคลัง - งานพัสดุและทรัพย์สิน - งานการเงินและบัญชี - งานบริหารงานทั่วไป ๒. ฝ่ายพัฒนารายได้ - งานผลประโยชน์และกิจการพาณิชย์ - งานพัฒนารายได้ - งานแผนที่ภาษีและทะเบียนทรัพย์สิน	๑. ฝ่ายแบบแผนและก่อสร้าง - งานวิศวกรรม - งานสถาปัตยกรรม ๒. งานสาธารณูปโภค ๓. งานสวนสาธารณะ ๔. งานติดตั้งซ่อมบำรุงระบบไฟส่องสว่างและไฟสัญญาณจราจร ๕. งานบริหารงานทั่วไป	๑. งานสุขาภิบาลและอนามัยสิ่งแวดล้อม ๒. งานป้องกันและควบคุมโรค ๓. งานสัตว์แพทย์ ๔. งานส่งเสริมสุขภาพ ๕. งานรักษาความสะอาด ๖. งานบริหารงานทั่วไป	๑. ฝ่ายบริหารการศึกษา - งานการศึกษาปฐมวัย ๒. งานส่งเสริมประเพณี ศิลปะและวัฒนธรรม ๓. งานกีฬาและนันทนาการ ๔. งานบริหารงานทั่วไป

โครงสร้างกรอบอัตรากำลัง สำนักปลัดเทศบาล



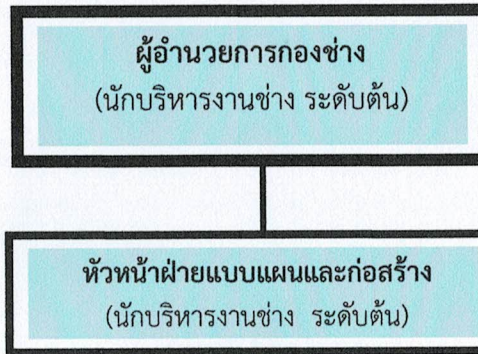
งานวิเคราะห์นโยบายและแผน	งานการเจ้าหน้าที่	งานนิติการ	งานประชาสัมพันธ์	งานบริหารงานทั่วไป	งานพัฒนาชุมชนและสังคมสงเคราะห์	งานทะเบียนราษฎร	งานป้องกันและบรรเทาสาธารณภัย
<p><b>พนักงานเทศบาล</b> -นักวิเคราะห์นโยบายและแผนชำนาญการ (๑)</p>	<p><b>พนักงานเทศบาล</b> -นักทรัพยากรบุคคลชำนาญการ (๑)</p>	<p><b>พนักงานเทศบาล</b> -นิติกรปฏิบัติการ (๑)</p>	<p><b>พนักงานจ้างตามภารกิจ</b> -ผู้ช่วยนักประชาสัมพันธ์ (๑)</p>	<p><b>พนักงานเทศบาล</b> -นักจัดการงานทั่วไปชำนาญการ (๑) -นักวิชาการคอมพิวเตอร์ ปก/ชก (ว่าง ๑) -เจ้าพนักงานธุรการ ปง/ชง (๑) <b>พนักงานจ้างตามภารกิจ</b> - พนักงานขับรถยนต์ (๑) <b>พนักงานจ้างทั่วไป</b> -นักการ (๒) -คนงาน (๔)</p>	<p><b>พนักงานเทศบาล</b> - นักพัฒนาชุมชนชำนาญการ (๑) <b>พนักงานจ้างตามภารกิจ</b> -ผู้ช่วยนักพัฒนาชุมชน (๑)</p>	<p><b>พนักงานเทศบาล</b> - เจ้าพนักงานทะเบียนชำนาญงาน (๑)</p>	<p><b>พนักงานเทศบาล</b> - เจ้าพนักงานป้องกันและบรรเทาสาธารณภัย ปง/ชง (ว่าง๑) <b>ลูกจ้างประจำ</b> -พนักงานดับเพลิง (๑) -พนักงานขับรถยนต์ (๑) -ยาม (๑) -พนักงานวิทยุ (๑) <b>พนักงานจ้างตามภารกิจ</b> -พนักงานขับรถดับเพลิง (๒) -ผู้ช่วยเจ้าพนักงานธุรการ (๑) <b>พนักงานจ้างทั่วไป</b> -พนักงานดับเพลิง (๑๓)</p>

โครงสร้างกรอบอัตรากำลัง กองคลัง



งานพัสดุและทรัพย์สิน	งานการเงินและบัญชี	งานพัฒนารายได้	งานแผนที่ภาษีและทะเบียนทรัพย์สิน
<p><b>พนักงานเทศบาล</b> -เจ้าพนักงานพัสดุชำนาญงาน (๑) <b>พนักงานจ้างทั่วไป</b> -นักการ (๑)</p>	<p><b>พนักงานเทศบาล</b> -นักวิชาการเงินและบัญชี ปก/ชก (ว่าง๑) -เจ้าพนักงานการคลังชำนาญงาน (๑) <b>ลูกจ้างประจำ</b> -นักการ (๑)</p>	<p><b>พนักงานเทศบาล</b> -เจ้าพนักงานจัดเก็บรายได้ชำนาญงาน (๑) -เจ้าพนักงานจัดเก็บรายได้ ปง/ชง (ว่าง ๑) <b>พนักงานจ้างทั่วไป</b> -นักการ (๑)</p>	<p><b>ลูกจ้างประจำ</b> -เจ้าหน้าที่ทะเบียนทรัพย์สิน (๑)</p>

โครงสร้างกรอบอัตรากำลัง กองช่าง



งานวิศวกรรม	งานสาธารณูปโภค	งานติดตั้งซ่อมบำรุงระบบไฟส่องสว่างและไฟสัญญาณจราจร	งานสวนสาธารณะ	งานบริหารงานทั่วไป
<p><b>พนักงานเทศบาล</b></p> <ul style="list-style-type: none"> <li>- นายช่างโยธาชำนาญงาน (๑)</li> <li>- นายช่างโยธา ปง/ชง (ว่าง๑)</li> </ul> <p><b>พนักงานจ้างตามภารกิจ</b></p> <ul style="list-style-type: none"> <li>- ผู้ช่วยวิศวกรโยธา (๑)</li> </ul>	<p><b>พนักงานเทศบาล</b></p> <ul style="list-style-type: none"> <li>- นายช่างไฟฟ้า ปง/ชง (ว่าง๑)</li> </ul> <p><b>พนักงานจ้างทั่วไป</b></p> <ul style="list-style-type: none"> <li>- คนงาน (๙)</li> </ul>	<p><b>ลูกจ้างประจำ</b></p> <ul style="list-style-type: none"> <li>- ผู้ช่วยช่างทุกประเภท (๒)</li> </ul> <p><b>พนักงานจ้างตามภารกิจ</b></p> <ul style="list-style-type: none"> <li>- พนักงานขับเครื่องจักรกลขนาดเบา (ว่าง๑)</li> </ul>	<p><b>พนักงานจ้างทั่วไป</b></p> <ul style="list-style-type: none"> <li>- คนสวน (๑๐)</li> </ul>	<p><b>พนักงานเทศบาล</b></p> <ul style="list-style-type: none"> <li>- เจ้าพนักงานธุรการ ปง/ชง (ว่าง๑)</li> </ul> <p><b>พนักงานจ้างตามภารกิจ</b></p> <ul style="list-style-type: none"> <li>- ผู้ช่วยเจ้าพนักงานธุรการ (๑)</li> </ul>

โครงสร้างกรอบอัตรากำลัง กองสาธารณสุขและสิ่งแวดล้อม

ผู้อำนวยการกองสาธารณสุขและสิ่งแวดล้อม  
(นักบริหารงานสาธารณสุข ระดับกลาง)

งานสัตวแพทย์	งานส่งเสริมสุขภาพ	งานบริหารงานทั่วไป	งานรักษาความสะอาด
<p><b>พนักงานเทศบาล</b></p> <p>- สัตวแพทย์ ปง/ชง/อาวุโส (ว่าง ๑)</p> <p><b>พนักงานจ้างทั่วไป</b></p> <p>- คนงานประจำโรงพยาบาลสัตว์ (๑)</p>	<p>- <b>พนักงานเทศบาล</b></p> <p>- นักวิชาการสาธารณสุข ปก/ชก (ว่าง๑)</p> <p>- นักวิชาการสุขาภิบาล ปก/ชก (ว่าง๑)</p> <p>-</p>	<p><b>พนักงานเทศบาล</b></p> <p>- เจ้าพนักงานธุรการชำนาญงาน (๑)</p>	<p><b>ลูกจ้างประจำ</b></p> <p>- คนงานประจำรถขยะ (๑)</p> <p>- คนงาน (๑)</p> <p><b>พนักงานจ้างทั่วไป</b></p> <p>- คนงานประจำรถขยะ (๑๓)</p> <p>- คนงาน (๙)</p>

โครงสร้างกรอบอัตรากำลัง กองการศึกษา

**ผู้อำนวยการกองการศึกษา**  
(นักบริหารงานการศึกษา ระดับต้น) (ว่าง๑)

**หัวหน้าฝ่ายบริหารการศึกษา**  
(นักบริหารงานการศึกษา ระดับต้น)

งานการศึกษาปฐมวัย	งานบริหารงานทั่วไป
<p style="text-align: center;"><b>พนักงานครูเทศบาล</b></p> <p><b>ศูนย์พัฒนาเด็กเล็กเทศบาลตำบลท่าม่วง</b></p> <ul style="list-style-type: none"> <li>- ครู คศ.๑ (ว่าง๑)</li> <li>- ครูผู้ดูแลเด็ก (ว่าง๑)</li> </ul> <p><b>ศูนย์พัฒนาเด็กเล็กวัดศรีโลหะราษฎร์บำรุง</b></p> <ul style="list-style-type: none"> <li>- ครู คศ.๑ (๑)</li> <li>- ครูผู้ดูแลเด็ก (ว่าง๑)</li> </ul> <p style="text-align: center;"><b>พนักงานจ้างตามภารกิจ</b></p> <ul style="list-style-type: none"> <li>- ผู้ดูแลเด็ก (ทักษะ) (๘) (ว่าง๓)</li> </ul> <p style="text-align: center;"><b>พนักงานจ้างทั่วไป</b></p> <ul style="list-style-type: none"> <li>- นักการ (๑)</li> </ul>	<p style="text-align: center;"><b>พนักงานเทศบาล</b></p> <ul style="list-style-type: none"> <li>- เจ้าพนักงานธุรการชำนาญงาน (๑)</li> </ul> <p style="text-align: center;"><b>พนักงานจ้างตามภารกิจ</b></p> <ul style="list-style-type: none"> <li>- ผู้ช่วยเจ้าพนักงานธุรการ (๑)</li> </ul>

โครงสร้างกรอบอัตรากำลัง หน่วยตรวจสอบภายใน

