



บริษัท เอฟวีนิว อินเตอร์ แทรเวล กรุ๊ป จำกัด  
**Avenue Inter Travel Group Co., Ltd.**

ใบอนุญาตประกอบธุรกิจท่องเที่ยวเลขที่ 11/01967



**มั่นใจทุกการเดินทาง ประสบการณ์กว่า 20 ปี**

# อิตาลี - สวิต - เยอรมัน - ออสเตรีย พิชิตยอดเขาสตุไบ 8 วัน (EK)



**49,900.-**



ทิราโน – เซนต์มอริส – อินส์บรุค – นั่งเคเบิลคาร์พิชิตยอดเขาสตุไบ  
 ปราสาทนอยชวานสไตน์ – โอเมอราเมอเกา – ทะเลสาบชูริก – ลูเซิร์น  
 ซ็อบป์ปิงแอท์เลต์ – ทะเลสาบโคโม – มหาวิหารดูโอโมมิลาน

**\*\*\* เมนูพิเศษ .... ขาหมูเยอรมัน เสิร์ฟพร้อมเบียร์ต้นตำหรับ \*\*\***



0 2108 8666



@avenuetour



avenue inter travel group

<b>กำหนดการเดินทาง</b>	<b>10-17 มี.ค. / 24-31 มี.ค. 2563</b>	<b>(49,900.-)</b>
	<b>6-13 เม.ย. / 12-19 เม.ย. 2563</b>	<b>(59,900.-)</b>
	<b>28 เม.ย.-5 พ.ค. / 5-12 พ.ค. 2563</b>	<b>(49,900.-)</b>

**.... รายละเอียดการเดินทาง ....**

**วันแรกของการเดินทาง**

**กรุงเทพฯ - มิลาน**

17.30 น. คณะพร้อมกัน ณ ท่าอากาศยานสุวรรณภูมิ วันที่ 4 ผู้โดยสารขาออก **ประตูทางเข้าที่ 9 เคาน์เตอร์แถว T สายการบินเอมิเรตส์ แอร์ไลน์ (EK .. EMIRATES AIRLINE)** ... **เจ้าหน้าที่เอมิเรตส์ ทัวร์** ให้การต้อนรับและอำนวยความสะดวกด้านสัมภาระและการเช็คอิน



- ❖ กรุณาลงเขต..... **ป้ายเอมิเรตส์ ทัวร์** ณ จุดนัดพบ
- ❖ บริษัทฯ จัดเตรียม**ป้ายชื่อของท่านพร้อมโบว์** เพื่อเป็นสัญลักษณ์ของคณะ
- ❖ หัวหน้าทัวร์อำนวยความสะดวกให้ท่านด้านการเช็คอิน หลังจากนั้น จะนำมาแจกคืนให้ท่าน พร้อมได้จัดเตรียมเอกสารใบเข้า-ออกเขียนไว้ให้เรียบร้อย
- ❖ กฎของสายการบิน.....สิ่งของที่เป็น**ของมีคม และของเหลวปริมาณที่มากกว่า 100 มิลลิลิตร ห้ามนำติดตัวขึ้นเครื่อง** ยกเว้นสินค้าที่ซื้อภายในร้านปลอดภาษี DUTY FREE เท่านั้น

**\*\*\*ท่าอากาศยานสุวรรณภูมิเป็นท่าอากาศยานสากล ฉะนั้นจะไม่มีบริการประกาศเรียกขึ้นเครื่อง\*\*\***

**ทุกท่านกรุณาตรงต่อเวลา.....ตามเวลาที่กำหนดไว้ในบัตรโดยสารเครื่องบิน Boarding Pass**

20.35 น. ออกเดินทางสู่กรุงดูไบ ประเทศสหรัฐอาหรับเอมิเรต โดยเที่ยวบินที่ **EK 373** (ใช้ระยะเวลาในการบินโดยประมาณ **6 ชั่วโมง 45 นาที**)

**วันที่สองของการเดินทาง**

**มิลาน - ซัปโป่งแอร์ท่าเลต์ - กิราโน**

00.50 น. เดินทางถึงกรุงดูไบ เพื่อเปลี่ยนเที่ยวบิน

03.45 น. ออกเดินทางสู่**กรุงมิลาน** ประเทศอิตาลี โดยเที่ยวบินที่ **EK 101** (ใช้ระยะเวลาในการบินโดยประมาณ **7 ชั่วโมง 10 นาที**)

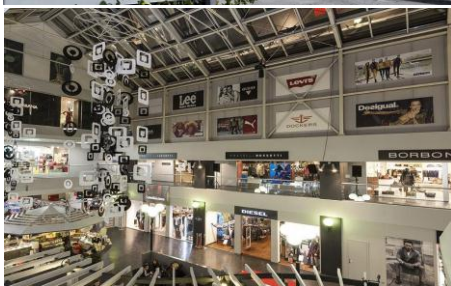


08.15 น. เดินทางถึง **เมืองมิลาน** เมืองศูนย์กลางทางการค้า และการพาณิชย์ทางภาคเหนือของอิตาลี ซึ่งผสมผสานไปด้วยอาคารแบบสมัยใหม่และเก่า ตั้งอยู่รวมกันอย่างกลมกลืน

**(เวลายุโรป ... ฤดูร้อน (เม.ย.-ต.ค.)** **ช้ากว่าประเทศไทย 5 ชั่วโมง**

**(เวลายุโรป ... ฤดูหนาว (พ.ย.-มี.ค.)** **ช้ากว่าประเทศไทย 6 ชั่วโมง**

13.00 น. นำท่านเดินทางสู่ **ฟ็อกซ์ทาวน์ เอ้าท์เลท มอลล์** สวรรค์สำหรับนักช้อปปิ้ง ซึ่งตั้งอยู่ทางภาคใต้ของประเทศสวิสเซอร์แลนด์ และอยู่ไม่ไกลจากประเทศอิตาลี เป็นเอ้าท์เลท



ใหญ่ซึ่งเป็นศูนย์รวมร้านค้ากว่า 160 ร้าน สินค้าคุณภาพดี ลดราคา ระหว่าง 30-70% จากราคาขายปลีก เช่น ของใช้ในครัวเรือน แวนตา ผลิตภัณฑ์เครื่องหนังอิตาลี รองเท้า กระเป๋า อุปกรณ์กีฬา แฟชั่นแบรนด์ แหม่ชื่อดังอาทิ เช่น D&G, Armani, Burberry, Bally, Diesel, Calvin Klein, Gant, Prada, Gucci, Prada, Nike, Fendi, Versace, Valentino และ อื่น ๆ อีกมากมาย นอกจากนี้ บริเวณฟ็อกซ์ทาวน์ยังมีซูเปอร์มาร์เก็ตชื่อดัง COOP ที่ท่านสามารถเลือกซื้อผลไม้ ขนม หรือช็อคโกแลตต่าง ๆ ได้ตามอัธยาศัยอีกด้วย

(ระยะทางประมาณ 61 กิโลเมตร

ใช้เวลาในการเดินทางประมาณ 1 ชั่วโมง)

**(\*\* อาหารกลางวัน .... อิสระตามอัธยาศัย .... ไม่รวมอยู่ในรายการ \*\*)**

บ่าย นำท่านเดินทางสู่ **เมืองทிரาน** เมืองเล็ก ๆ ทางตอนเหนือของประเทศอิตาลี เป็นเมืองชายแดนระหว่างประเทศอิตาลี และประเทศสวิตเซอร์แลนด์

(ระยะทางประมาณ 201 กิโลเมตร ใช้เวลาในการเดินทางประมาณ 3 ชั่วโมง)

18.30 น. รับประทานอาหารค่ำ ณ ภัตตาคาร

จากนั้น นำท่านเข้าสู่ที่พัก **โรงแรม CENTRALE หรือเทียบเท่า**

**วันที่สามของการเดินทาง**

**ทிரาน - เซนต์มอริทซ์ (สวิตเซอร์แลนด์) - อินส์บรุค (ออสเตรีย)**

เช้า รับประทานอาหารเช้า ณ ห้องอาหารของโรงแรม

จากนั้น นำท่านเดินทางสู่ **เมืองเซนต์มอริทซ์** เมืองตากอากาศ และศูนย์กลางกีฬาโลก ที่มีชื่อเสียงระดับโลก



โดยตัวเมืองนั้นตั้งอยู่ในรัฐเกราบินเดิน เป็นรัฐที่ใหญ่ที่สุด และอยู่ทางตะวันออกสุดของประเทศ ตั้งอยู่บนยอดที่สูงที่สุดของเทือกเขาแอลป์ นอกจากนี้แล้วเมืองตากอากาศแห่งนี้ยังเคยได้รับเลือกให้เป็นสถานที่แข่งขันกีฬาโอลิมปิกฤดูหนาวถึง 2 ครั้งอีกด้วย

(ระยะทางประมาณ 120 กิโลเมตร ใช้เวลาในการเดินทางประมาณ 2 ชั่วโมง)

จากนั้น ให้ท่านเดินเล่นชม **เมืองเซนต์มอริทซ์** สัมผัสวิวทิวทัศน์อันงดงามของเทือกเขาและตัวเมือง ถ่ายรูปคู่กับความงดงามของทะเลสาบเซนต์มอริทซ์ **หรือ**เดินเล่นชมเมืองที่ **จัตุรัสใจกลางเมือง** เป็นที่ตั้งของบรรดาร้านค้าแบรนด์เนมต่าง ๆ ส่นุกกับการช้อปปิ้งซื้อของบนถนนย่านการค้า

12.00 น. รับประทานอาหารกลางวัน ณ ภัตตาคาร

บ่าย นำท่านเดินทางสู่ **เมืองอินส์บรุค** เมืองหลวง**รัฐทีโรล** ประเทศออสเตรีย ตั้งอยู่ริมฝั่งแม่น้ำอินส์บรุคแปลว่าสะพานแห่งแม่น้ำอิน มีลักษณะเป็นที่ราบแคบ ๆ แทรกตัวอยู่ระหว่างเทือกเขาแอลป์ เป็นสถานที่ที่เคยใช้จัดการแข่งขันกีฬาโอลิมปิกฤดูหนาวถึง 2 ครั้ง เป็นเมืองที่ตั้งอยู่กลางธรรมชาติ ที่สวยงามด้วยภูเขาที่ปกคลุมด้วยหิมะตลอดทั้งปี

(ระยะทางประมาณ 189 กิโลเมตร ใช้เวลาในการเดินทางประมาณ 2 ชั่วโมง 45 นาที)

จากนั้น นำท่านเที่ยวชม **จัตุรัสกลางเมือง** ที่ซึ่งนักท่องเที่ยวต่างหลงไหลมาชม **ระเบียงหลังคาทองคำ**



ซึ่งสร้างขึ้นในสมัยโกธิคตอนปลาย ประดับด้วยแผ่นทองแดงเคลือบทอง 2,657 แผ่น สร้างในสมัยกษัตริย์แม็กซิมิเลียนที่ 1 โดยดำริใช้เป็นที่พักประทับชมการแสดงต่าง ๆ ที่ลานหน้ามุข ต่อมาระเบียงได้รับการตกแต่งแบบปูนปั้น แบบบาร็อคตอนปลาย นอกจากนี้ท่านยังสามารถช้อปปิ้งเครื่องคริสตัล ร้านชวารอฟสกี ที่เป็นต้นกำเนิดที่นี่ และมีชื่อเสียงที่สุดในโลก ซึ่งนักท่องเที่ยวคนไทยส่วนใหญ่ที่มาเยือนจะคุ้นเคยเป็นอย่างดี

18.30 น. รับประทานอาหารค่ำ ณ ภัตตาคาร

จากนั้น นำท่านเข้าสู่ที่พัก **โรงแรม RAMADA TIVOLI หรือเทียบเท่า**

**วันที่สี่ของการเดินทาง**

**อินส์บรุค - ยอดเขาสตุไบ -**

**โอเบอร์รามเมอร์เกา (เยอรมัน) - มุสเช่น**

เช้า รับประทานอาหารเช้า ณ ห้องอาหารของโรงแรม

จากนั้น นำท่านเดินทางสู่ **"แคว้นทีโรล" (Tirol)** อยู่ท่ามกลางล้อมของเทือกเขาแอลป์อันสูงตระหง่านและมีพื้นที่ใหญ่เป็นอันดับ 3 ของออสเตรีย เป็นเขตอนุรักษ์ธรรมชาติที่โดดเด่นและงดงาม

(ระยะทางประมาณ 27 กิโลเมตร ใช้เวลาในการเดินทางประมาณ 30 นาที)



จากนั้น นำท่านขึ้นเคเบิลคาร์สู่ **ยอดเขาสตุไบ** ยอดเขาที่มีความสูง 3,400 เมตร ในเขตแนวเทือกเขาบรูนเนอร์เนอส์ที่อยู่ระหว่างออสเตรียและอิตาลี ที่มีหิมะปกคลุมตลอดทั้งปี ท่านจะได้สัมผัสกับบรรยากาศของยอดเขา ให้ท่านสนุกสนานเพลิดเพลินไปกับการชมหิมะบนลานหิมะที่กว้างไกล ต็มตัวไปกับบรรยากาศอันแสนบริสุทธิ์ ทศนียภาพอันงดงามของธรรมชาติ โดยรอบบันทึกภาพไว้ในความทรงจำอันแสนประทับใจกับครั้งนี้ที่เมาท์สตุไบ



Stubai Glacier, Austria

Photo: Tv8 stubai / url: commons.wikimedia.org/wiki/File:Stubai\_Gletscher\_Panorama.jpg / CC BY-SA 3.0 / Cropped



- 12.30 น. รับประทานอาหารกลางวัน ณ ภัตตาคาร
- บ่าย หน้าที่านเดินทางสู่ **เมืองโอเบอร์อามเมอร์เกา** ผ่านชม **โรงละครเดอะแพลซันเพลย์** ซึ่งถือว่าเป็นเวทีกลางแจ้งที่ใหญ่ที่สุดในโลก จุคนได้ถึง 4,800 คน  
(ระยะทางประมาณ 97 กิโลเมตร ใช้เวลาในการเดินทางประมาณ 1 ชั่วโมง 30 นาที)
- จากนั้น หน้าที่านเดินทางสู่ **เมืองฟูลเซ่น** เมืองที่ตั้งอยู่ทางแคว้นบาวาเรียตอนใต้ของเยอรมนี ติดชายแดนออสเตรีย ที่มีความงดงามทางด้านทัศนียภาพอันเป็นที่กล่าวถึงในนามของป่าดำ เป็นที่ตั้งของปราสาทนอยชวานสไตน์ และปราสาทโฮเฮนชวานเกา รายล้อมด้วยทะเลสาบถึง 5 แห่ง  
(ระยะทางประมาณ 48 กิโลเมตร ใช้เวลาในการเดินทางประมาณ 45 นาที)
- 18.30 น. รับประทานอาหารค่ำ ณ ภัตตาคาร
- จากนั้น หน้าที่านเข้าสู่ที่พัก **โรงแรม EURO PARK หรือเทียบเท่า**

**วันที่ห้าของการเดินทาง**

**ปราสาทนอยชวานสไตน์ - ซูริก (สวิตเซอร์แลนด์)**

เช้า รับประทานอาหารเช้า ณ ห้องอาหารของโรงแรม

จากนั้น หน้าที่านเปลี่ยนการเดินทางเป็นรถมินิบัสขึ้นสู่ **ปราสาทนอยชวานสไตน์** เดินทางลัดเลาะไปตามเส้นทางไหล่เขาสู่สะพานควินแมรี ซึ่งเป็นจุดชมวิวปราสาทที่ตีที่สุด ชมความสวยงามของป่าไม้ และบ้านพักสไตล์ชาเลย์ที่ประดับประดาไปด้วยดอกไม้หลากหลายสี ชมทิวทัศน์อันงดงามของตัวปราสาทที่โดดเด่น มีทะเลสาบและธารน้ำล้อมรอบ จากนั้น หน้าที่านเข้าชมภายในตัวปราสาท ที่ตกแต่งไว้อย่างอลังการและสวยงามที่สุด ตั้งปรากฏในโปสเตอร์ทั่วไป ปราสาทนี้สร้างในคริสต์ศตวรรษที่ 18-19 รัชสมัยของพระเจ้าลูทวิกที่ 2 ตามจินตนาการของคีตกวีชาวเยอรมนี ริชาร์ดวากเนอร์ พระสหายคู่พระทัย ชมห้องทรงงาน, ห้องบรรทม, ห้องฮอลล์ที่ใช้ในการแสดงโอเปร่าและคอนเสิร์ต รับฟังเรื่องราวอันน่าสลดใจของผู้ที่สร้างปราสาทแห่งนี้ ชมความงดงามของปราสาทที่ยากเกินกว่าจะบรรยาย แม้กระทั่งราชาการ์ตูนวอลท์ดิสนีย์ยังได้จำลองแบบ ไปเป็นปราสาทในเทพนิยาย อันเปรียบเสมือนสัญลักษณ์ของสวนสนุกดิสนีย์แลนด์



12.00 น. รับประทานอาหารกลางวัน ณ ภัตตาคาร **(พิเศษ : ขาหมูเยอรมัน+เบียร์)**

บ่าย หน้าที่านเดินทางสู่ **นครซูริก** ประเทศสวิตเซอร์แลนด์ เมืองที่ใหญ่ที่สุดของประเทศ เป็นเมืองที่สำคัญทางด้านการค้า ศูนย์กลางการเงิน เศรษฐกิจและการธนาคารของยุโรป ซึ่งมอบชีวิตชีวาให้แก่ประเทศสวิตเซอร์แลนด์ จากนั้น หน้าที่านชม **วิวทะเลสาบซูริก** ซูริกเป็นเมืองที่มีทำเลที่ตั้งอันงดงาม ตั้งอยู่ริมทะเลสาบซูริก ครอบคลุมตั้งแต่เมืองซูริกเรื่อยไปจนถึงแคนตอนซังต์กาลเลน โดยมีแม่น้ำลิมมัต (Limmat) ไหลผ่าน และยังคงเคยเป็นที่ตั้งถิ่นฐานของมนุษย์มานานกว่า 7000 ปีทีเดียว จากนั้น หน้าที่านผ่านชม **โบสถ์เซนต์ปีเตอร์** นี้สันนิษฐานว่าตัวโบสถ์หลังเก่าสร้างมาตั้งแต่ราวศตวรรษที่ 8 ต่อมามีการบูรณะปรับปรุงสองครั้งคือ ในศตวรรษที่ 13 ปี 1705 ตลอดยุคกลาง ด้านหลังหน้าต่างบนหลังคายอดแหลมของ



โบสถ์ คือที่พักของยามรักษาการณ์ประจำเมือง ซึ่งจะคอยระแวดระวังภัยต่าง ๆ โดยเฉพาะไฟไหม้ โดยจะคอยมองมาจากหน้าต่างทุก ๆ 15 นาที เพื่อเตือนก่อนเกิดเหตุร้าย ซึ่งหากเกิดเหตุ นอกจากจะส่งเสียงเตือนแล้วยังจะมีการแขวนธงเป็นสัญญาณด้วย ตัวโบสถ์นั้นตั้งลึกเข้าไปในจัตุรัส St.Peterhofstatt สร้างตามสถาปัตยกรรมแบบโรมาเนสก์ ที่หอคอยมีหน้าปัดนาฬิกาที่ว่ากันว่าเป็นหน้าปัดนาฬิกาของโบสถ์ที่ใหญ่ที่สุดในโลกด้วย

(ระยะทางประมาณ 239 กิโลเมตร ใช้เวลาในการเดินทางประมาณ 3 ชั่วโมง 30 นาที)

**(\*\* อาหารค่ำ .... อิสระตามอัธยาศัย .... ไม่รวมอยู่ในรายการ \*\*)**

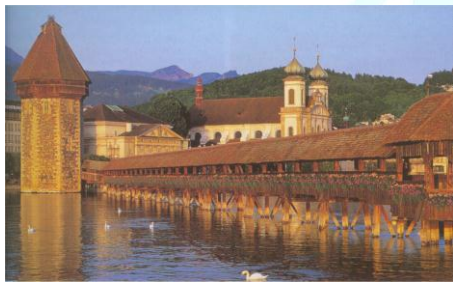
จากนั้น            หน้าท่านเข้าสู่ที่พัก **โรงแรม DORMERO AIRPORT ZURICH** หรือเทียบเท่า

**วันที่หกของการเดินทาง**

**ซูริค - ลูเซิร์น - โคโม (อิตาลี)**

เช้า                    รับประทานอาหารเช้า ณ ห้องอาหารของโรงแรม

จากนั้น            หน้าท่านเดินทางสู่ **เมืองลูเซิร์น** เมืองตากอากาศริมทะเลสาบที่โด่งดังของสวิส และยังมี



ความสำคัญในด้านการก่อกำเนิดสมาพันธ์รัฐอีกด้วย เมืองนี้ตั้งอยู่ริมทะเลสาบขนาดใหญ่ที่ชื่อว่า เวียวาลด์สแตร์ทเตอร์ อันหมายถึงทะเลสาบสี่พันรัฐ จากนั้น หน้าท่านถ่ายรูปกับ **อนุสาวรีย์สิงห์โตแกะสลัก** ริมหน้าผาลึกลับแห่งความกล้าหาญ ชื่อลึกลับ และเลี้ยสละ ที่ถูกสร้างขึ้นเพื่อเป็นเกียรติแด่ทหารสวิสที่เสียชีวิตจากการปกป้องพระราชวังตูลูสในฝรั่งเศส

จากนั้น หน้าท่านชม **สะพานไม้ขาเปล** เป็นสะพานไม้ที่เก่าแก่ที่สุดในลูเซิร์น ที่มีอายุกว่า 800 ปี ทอดตัวข้ามแม่น้ำรอยส์ และที่มีชื่อเสียงไปทั่วโลกและมีชื่อเสียงที่สุดของลูเซิร์น เป็นสะพานไม้ที่มีหลังคาคลุมตลอด จากนั้น ให้ท่านเพลิดเพลินกับการช้อปปิ้งที่มีร้านตัวแทนจำหน่ายนาฬิกาชื่อดัง (ฮอยเออร์, กุชชี, โรแล็กซ์, โอเมก้า, ลองยีน, ลัว็อท ฯลฯ) อาทิ ร้านบูคเคอเรอร์, กือเบอลิน, เอ็มบาสซี ร้านขายของที่ระลึก...มีดพับ

ทหารสวิส, ช็อคโกแล็ต, และช้อปปิ้งสินค้าขึ้นดีที่มีชื่อเสียง

(ระยะทางประมาณ 52 กิโลเมตร ใช้เวลาในการเดินทางประมาณ 1 ชั่วโมง)

**(\*\* อาหารกลางวัน และค่ำ .... อิสระตามอัธยาศัย .... ไม่รวมอยู่ในรายการ \*\*)**

จากนั้น            หน้าท่านเดินทางมุ่งสู่พรมแดนสวิตเซอร์แลนด์-อิตาลีสู่ **เมืองโคโม** ในประเทศอิตาลี (ระยะทางประมาณ 210 กิโลเมตร ใช้เวลาในการเดินทางประมาณ 3 ชั่วโมง)

จากนั้น            หน้าท่านเข้าสู่ที่พัก **โรงแรม JUST LOMAZZO FIERA** หรือเทียบเท่า

**วันที่เจ็ดของการเดินทาง**

**โคโม - มิลาน - กรุงเทพฯ**

เช้า                    รับประทานอาหารเช้า ณ ห้องอาหารของโรงแรม



จากนั้น  
 นำท่านเดินเล่นชมเมืองโคโม ซึ่งเป็นเมืองริมทะเลสาบอันทรงเสน่ห์ และมีความสวยงาม จนได้รับการขนานนามว่า บิวตี้ควีน หรือราชินีผู้สง่างาม เป็นทะเลสาบสี่เทอควอยซ์ ตัดกับเทือกเขาแอลป์อันเป็นฉากหลัง



จากนั้น  
 นำท่านเดินทางสู่ **เมืองมิลาน** เมืองศูนย์กลางทางการค้า และการพาณิชย์ทางภาคเหนือของอิตาลี ซึ่งผสมผสานไปด้วยอาคารแบบสมัยใหม่และเก่า ตั้งอยู่รวมกันอย่างกลมกลืน (ระยะทางประมาณ 50 กิโลเมตร ใช้เวลาในการเดินทางประมาณ 1 ชั่วโมง)

12.00 น. รับประทานอาหารกลางวัน ณ ภัตตาคาร

บ่าย  
 นำท่านเข้าสู่จุดศูนย์กลางอันศักดิ์สิทธิ์ คือ **ดูโอโม มหาวิหารแห่งเมืองมิลาน** มหาวิหารแบบกอธิคที่ใหญ่เป็นอันดับสามในยุโรป สร้างในปี 1386 ด้านนอกมีหลังคายอดเรียวยาวแหลมจำนวน



135 ยอด และมีรูปปั้นหินอ่อนจากทุกยุคทุกสมัยกว่า 2,245 ชิ้น บนสุดมีรูปปั้นทองขนาด 4 เมตร ของพระแม่มาดอนน่าเป็นสง่าอยู่ อิสระให้ท่านได้ถ่ายภาพเป็นที่ระลึก แล้วผ่านชมแกลลอเรีย วิคเตอร์ เอ็มมานูเอิล อาคารกระจกที่เก่าแก่ และมีความสวยงาม หลังจากนั้น ชมโรงละครโอเปรา ลาสกาล่า ชมรูปปั้นของ ลีโอนาโด ดา วินชี จิตรกรเอกที่โด่งดัง

จากนั้น อิสระให้ท่านได้เลือกซื้อสินค้าชั้นนำของอิตาลีอย่างจุใจ ซึ่งท่านสามารถเลือกซื้อสินค้าแฟชั่นชั้นนำต่าง ๆ ของอิตาลีได้ ณ ย่านช้อปปิ้งหลังดูโอโม อาทิเช่น Gucci, Ferragamo, Louis Vuitton, Valentino, Cartier, Chanel, Moschino, Herms, D&G, Tod's, Prada, Bulgari, Chopard, H&M, Zara, ...

17.30 น. นำท่านออกเดินทางสู่สนามบิน

22.20 น. ออกเดินทางสู่**เมืองตูโบ** ประเทศสหรัฐอเมริกาหรับเอมิเรตส์ โดยเที่ยวบินที่ **EK 092** (ใช้ระยะเวลาในการบินโดยประมาณ 6 ชั่วโมง)

**วันที่แปดของการเดินทาง**

**กรุงเทพฯ**

06.25 น. เดินทางถึงกรุงตูโบ เพื่อเปลี่ยนเที่ยวบิน

09.40 น. ออกเดินทางสู่กรุงเทพฯ โดยเที่ยวบินที่ **EK 372** (ใช้ระยะเวลาในการบินโดยประมาณ 6 ชั่วโมง)

18.55 น. เดินทางถึงท่าอากาศยานสุวรรณภูมิ กรุงเทพฯ ชั้น 2 ผู้โดยสารขาเข้า โดยสวัสดิภาพ.....

\*\*\*\* END OF TOUR \*\*\*\*

**\*\*\* หมายเหตุ :- \*\*\***

- ร้านค้าในยุโรปส่วนใหญ่จะปิดทำการในวันอาทิตย์ .... ต้องขอภัยหากรายการตรงวันดังกล่าว
- ขอสงวนสิทธิ์การย้ายเมืองที่เข้าพัก เช่น กรณีที่เมืองนั้นมีการจัดงาน TRADE FAIR ฯลฯ ไปเข้าพักเมืองที่ใกล้เคียงแทน และโปรแกรมอาจมีการปรับเปลี่ยนตามความเหมาะสม
- รูปภาพประกอบสถานที่ท่องเที่ยวนี้ ใช้เพื่อการโฆษณาเท่านั้น
- รายการทัวร์, อาหาร, โรงแรมที่พัก, เวลาในการเดินทาง อาจเปลี่ยนแปลงได้ตามความเหมาะสมของสถานการณ์ โดยมีต้องบอกกล่าวล่วงหน้า อันเนื่องมาจากเหตุการณ์สุดวิสัยต่าง ๆ อาทิเช่น ภัยธรรมชาติ, การหยุดงาน, ประท้วง, การล่าช้าของสายการบิน, อุบัติเหตุต่าง ๆ บนท้องถนน
- บริษัทฯ ไม่ขอรับผิดชอบต่อค่าใช้จ่ายใด ๆ ที่เกิดขึ้นจากการล่าช้าหรือยกเลิกของ สายการบิน ตลอดจนจากเหตุการณ์สุดวิสัย ภัยพิบัติธรรมชาติต่าง ๆ การประท้วง, หยุดงาน เป็นต้น รวมทั้งทรัพย์สินส่วนตัวทั้งหมดของลูกค้าในระหว่างการเดินทาง

**สนใจจองทัวร์ ติดต่อสอบถาม : โทร. 02-108-8666**

**คุณคม / คุณเมย์ / คุณมัน**

สกุลเงิน อิตาลี ใช้เงินสกุล ยูโร (EURO)



ไฟฟ้า 220 โวลต์ ปลั๊ก 2 ขากกลม





## อุณหภูมิโดยเฉลี่ยในแต่ละเดือน ณ เมืองต่างๆ ในทวีปยุโรป (°C)

เมือง	ม.ค.	ก.พ.	มี.ค.	เม.ย.	พ.ค.	มิ.ย.	ก.ค.	ส.ค.	ก.ย.	ต.ค.	พ.ย.	ธ.ค.
แมดดริด	5	7	11	14	17	21	24	19	20	13	9	6
บาร์เซโลน่า	13	14	16	18	22	25	17	28	26	22	17	14
ลิสบอน	11	12	15	17	19	23	25	24	23	19	14	11
ลอนดอน	5	5	7	9	12	16	18	17	15	11	7	5
โคโร	14	14	16	20	26	27	27	28	19	17	16	15
โรม	8	9	11	14	18	22	25	25	22	18	13	9
เวนิส	4	4	8	13	17	21	24	23	20	15	11	5
ลูเซิร์น	0	3	7	12	16	20	22	21	17	11	6	2
เจนีวา	1	1	6	10	13	17	18	19	15	10	4	1
ปารีส	3	4	5	11	13	17	19	18	16	11	6	4
บรัสเซล	1	4	7	11	13	18	19	18	17	12	7	2
อัมสเตอร์ดัม	3	3	5	9	14	15	17	18	16	11	7	4
บูดาเปสต์	0	1	5	9	14	15	19	20	18	9	5	1
ปราก	-2	1	4	11	15	19	21	20	16	10	4	0
เวียนนา	0	1	4	10	15	18	20	20	18	10	5	2
แฟรงก์เฟิร์ต	1	3	6	10	14	18	16	18	19	9	5	2
มิวนิค	1	3	9	14	18	21	23	23	20	13	7	2
โคเปนเฮเก้น	-1	0	3	8	13	17	18	18	14	9	4	2
สต็อกโฮล์ม	-5	-6	1	6	10	15	18	18	10	7	3	0
ออสโล	-6	-4	1	6	12	16	18	17	11	7	2	3
เฮลซิงกิ	-9	-8	-4	3	10	15	18	16	11	4	-1	-6
มอสโคว์	-14	-12	-6	6	14	15	18	17	12	6	-2	-10

## **ถ้าท่านเจอสิ่งเหล่านี้ ..... ถึงแม้ว่าพาสปอร์ตของท่านยังไม่หมดอายุก็ตาม บริษัทฯ ขอแนะนำว่าควรต้องไปทำพาสปอร์ตใหม่ก่อนมาทำการจองทัวร์**

- พาสปอร์ตไม่ตรงกับใบหน้าปัจจุบันที่จะเดินทาง ท่านอาจโดนปฏิเสธการออก หรือเข้าเมืองต่าง ๆ ... บางท่านถามต่อว่า “ไม่ตรงยังไงบ้าง” อาทิเช่น  
ไปทำคัลยกรรมมา จนใบหน้าไม่เหมือนอดีตที่เคยไปทำพาสปอร์ตมาก่อน  
หรือ หน้าพาสปอร์ตอ้วนท้วน ปัจจุบันผอมผิดหูผิดตา  
หรือ หน้าพาสปอร์ตเป็นชาย ปัจจุบันเป็นหญิงเต็มตัว ทำจมูก ทำตา ทำปากใหม่  
หรือ หน้าพาสปอร์ตเป็นหญิง ปัจจุบันเป็นชายเต็มตัว มีหนวด มีกล้ามเนื้อ  
ผ่าตัดขากรรไกร (ทำฟัน / ตัดฟัน) ก็ทำให้ใบหน้า รูปร่างเปลี่ยนจากเดิมได้เหมือนกัน
- พาสปอร์ตถือเป็นเอกสารทางราชการที่สำคัญ เพราะฉะนั้น ถ้าเกิดมีการชำรุดเสียหาย ผิดไปจากเดิมที่ทางราชการออกมาให้ จะถือว่าพาสปอร์ตเล่มนั้น ๆ ไม่สามารถใช้งานได้อีกต่อไป อาทิเช่น หน้ากระดาษมีการฉีกขาด หรือถึงไม่ขาดก็ใช้ต่อไม่ได้ หรือช่วงรอยต่อของการเย็บเล่มมีการหลุด, หรือมีการเปียกน้ำเปียกฝนมา ถึงแห้งแล้วกระดาษก็จะกรอบเหี่ยวไม่เหมือนเดิม
- พาสปอร์ตเหลืออายุการใช้งานไม่ถึง 6 เดือน .... ขาดไปแค่ 1 วันก็ไม่สามารถใช้เดินทางได้แล้วค่ะ ไม่มีการต่อรองใด ๆ ทั้งสิ้น (อายุการใช้งานเหลือไม่ถึง 6 เดือนก็เหมือนพาสปอร์ตหมดอายุแล้ว)

\*\*\*\*\*

## **ว่าด้วยเรื่อง “คดีความ / การตั้งครรภ์”**

- กองตรวจคนเข้าเมือง ไม่อนุญาตให้บุคคลที่มี “คดีความ / ค่าสั่งศาล” เดินทางออกนอกประเทศ .... เช่น บางท่านมีไปคำประกันและโดนฟ้องร้องมา ก็ทำให้ไม่สามารถเดินทางออกนอกประเทศได้ โปรดตรวจสอบให้แน่ใจก่อนเดินทาง
- สลายการบิน อาจปฏิเสธไม่ให้ท่านขึ้นเครื่องได้ ในกรณีหญิงตั้งครรภ์ .... ว่าด้วยเรื่องของอายุครรภ์ ในวันเดินทางท่านจะต้องมีใบรับรองแพทย์ แจ้งรายละเอียดของอายุครรภ์ให้ชัดเจน

**สิ่งที่เกิดขึ้นเหล่านี้ ทางบริษัทฯ ไม่สามารถรับผิดชอบใด ๆ ได้ทั้งสิ้น ซึ่งอยู่นอกเหนือการควบคุม ถือเป็นความรับผิดชอบของแต่ละบุคคลเอง ..... ก่อนซื้อทัวร์ โปรดทำความเข้าใจให้ท่องแท้ก่อน**



## หลักฐานการทำวีซ่าอิตาลี

1. หนังสือเดินทาง(Passport)ที่เหลืออายุเกินกว่า 6 เดือน และเหลือหน้าว่างอย่างน้อย...3...หน้า

2. รูปถ่ายสี-ปัจจุบันขนาด 35 มม. 45 มม. จำนวน....2...รูป

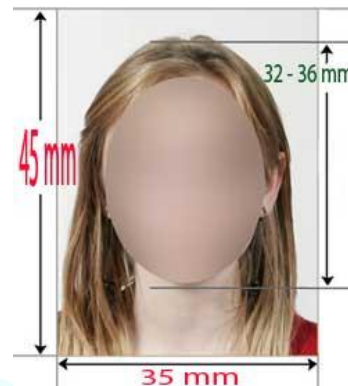
(...รูปสี ฉากหลังสีขาว ...เท่านั้น...) ไม่เกิน 6 เดือน

3. สำเนาบัตรประชาชน / สำเนาทะเบียนบ้าน / สำเนาบัตรข้าราชการ /  
สำเนาใบเปลี่ยนชื่อ-นามสกุล / สำเนาทะเบียนสมรส / สำเนาใบหย่า /  
สำเนาสูติบัตร (ในกรณีเด็กอายุต่ำกว่า 18 ปีขึ้นไป) อย่างละ....2...ชุด

4. หลักฐานการทำงาน

(**จดหมายรับรองการทำงาน เป็นภาษาอังกฤษ** และต้องเป็นฉบับจริงเท่านั้น)

(**กรุณาระบุ TO WHOM IT MAY CONCERN แทนการใช้ชื่อสถานทูต**)



- ประกอบธุรกิจส่วนตัว ถ่ายสำเนาหนังสือจดทะเบียนการค้า (**ค้ดมาไม่เกิน 3 เดือน**) หรือหนังสือจดทะเบียนพาณิชย์ (ต้องลงตราประทับของบริษัทด้วย) อย่างละ...1...ชุด

- พนักงานบริษัท / ข้าราชการ ให้หน่วยงานออกหนังสือรับรองสถานะการทำงาน (ระบุวันเข้าทำงาน / ตำแหน่ง / เงินเดือน / ระยะเวลาที่จะเดินทาง ออกมาไม่เกิน 1 เดือน)

- เกษียณอายุ...1... ชุด ถ่ายสำเนาบัตรข้าราชการ

- นักเรียน / นักศึกษา หนังสือรับรองจากสถาบันการศึกษา (**ออกมาไม่เกิน 1 เดือน**)

- ทำอาชีพอิสระ, แม่ค้า ... พิมพ์จดหมายรับรองตัวเองแจ้งถึงสถานะปัจจุบันที่ทำ รายได้

5. หลักฐานด้านการเงิน **\*\*\*จำเป็นต้องใช้ทั้ง 2 อย่างประกอบกัน\*\*\*** (โดยไม่มีข้อยกเว้นใดๆ ทั้งสิ้น)

- จดหมายรับรองแบงค์ออกโดยธนาคารเป็นภาษาอังกฤษ (Bank Certificate) **ออกมาไม่เกิน 15 วัน (นับจากวันที่พนักงานขายแจ้งควีนวีซ่า)** สำหรับท่านที่ออกสลิปโอนเซอร์รับผิดชอบค่าใช้จ่ายในการเดินทางให้กับครอบครัว แสดงสายสัมพันธ์กันได้ และต้องมีเอกสารแสดงเห็นความสัมพันธ์เช่น ทะเบียนบ้าน หรือทะเบียนสมรส ... ฉบับจริงคนละ 1 ฉบับต่อ 1 ท่าน

- ถ่ายสำเนาสมุดบัญชีเงินฝากออมทรัพย์ย้อนหลัง 4 เดือน (สมุดบัญชีเล่มเดียวกับที่ไปขอจดหมายรับรองสถานะทางการเงินออกจากธนาคาร Bank Certificate) (**อ้บแตกก่อนยื่นวีซ่า 7 วัน**) ไม่รับบัญชีเงินฝากประจำ, บัญชีกระแสรายวัน ควรเลือกบัญชีที่มีการเข้าออกเงินอย่างสม่ำเสมอ ไม่ต้องเติมเงินในบัญชีให้ถึง 6 หลัก เพื่อให้แสดงว่ามีฐานะการเงินเพียงพอที่ครอบคลุมกับค่าใช้จ่ายในการเดินทาง ...1...ชุด

6. กรณีเด็กอายุต่ำกว่า 18 ปีบริบูรณ์

6.1 ถ้าเด็กไม่ได้เดินทางพร้อมบิดา/มารดา หรือเดินทางไปกับบิดา/มารดา ท่านใดท่านหนึ่ง ต้องขอหนังสือยินยอมจากทางสำนักงานเขตว่ายินยอมให้เด็กเดินทางไปต่างประเทศ (แล้วต้องระบุด้วยว่าเดินทางกับใคร) จากนั้น ให้ท่านนำหนังสือยินยอมให้เด็กเดินทางไปต่างประเทศฉบับจริงนี้ ไปประทับตราที่กรมการกงสุลให้เสร็จเรียบร้อยก่อนนำมายื่น มิฉะนั้นทางศูนย์ยื่นวีซ่า VFS จะไม่รับยื่นเอกสารโดยเด็ดขาด

6.2 ถ้าเด็กไม่ได้เดินทางกับบิดา/มารดา ต้องทำจดหมายชี้แจงด้วยว่าเด็กเดินทางไปกับใคร มีความสัมพันธ์เป็นอะไรกันกับเด็ก คนละ 1 ชุด (ลูกค้าเขียนชี้แจงขึ้นมา)

**\*\*หมายเหตุ\*\***

**- ค่าบริการแปลเอกสารทุกอย่างไม่รวมอยู่ในราคาทัวร์**

## แผนที่ศูนย์ยื่นวีซ่า VFS GLOBAL อิตาลี

ที่อยู่ **อาคารจามจุรี สแควร์ เดอะพลาซ่า “ชั้น 4” ห้อง 404-405** เขตปทุมวัน กรุงเทพฯ  
 สถานีรถไฟฟ้าใต้ดิน (MRT) ที่ใกล้ที่สุดคือ **“สถานีสามย่าน” ทางออกประตูที่ 2**



### \*\*\*หมายเหตุ\*\*\*

- เวลาการพิจารณาวีซ่ากรุป 30 วัน **ทางสถานทูตอิตาลี ไม่อนุญาตให้ตั้งพาสปอร์ตในระหว่างการยื่นคำร้อง**
- การสแกนลายนิ้วมือทางศูนย์ยื่นวีซ่า VFS **จะกำหนดวันสแกนลายนิ้วมือให้ ซึ่งไม่สามารถเปลี่ยนแปลงได้** ต้องมาตามวันนัดหมายของทาง VFS เท่านั้น **ซึ่งจะกำหนดการล่วงหน้าอย่างน้อย 3 อาทิตย์ก่อนการเดินทาง (ทางฝ่ายขายจะแจ้งวันเวลาให้ท่านอีกครั้ง)**
- เอกสารฉบับจริง **ที่ต้องนำติดตัวไปในวันสแกนลายนิ้วมือ**

### บัตรประชาชน+สมุดเงินฝากธนาคาร

### หมายเหตุ

1. การบิดเบือนข้อเท็จจริงประการใดก็ตาม อาจจะถูกระงับมิให้เดินทางเข้าประเทศในกลุ่มเชงเก้นเป็นการถาวร และถึงแม้ว่าท่านจะถูกปฏิเสธวีซ่า สถานทูตไม่คืนค่าธรรมเนียมที่ได้ชำระไปแล้วและหากต้องการขอยื่นคำร้องใหม่ก็ต้องชำระค่าธรรมเนียมใหม่ทุกครั้ง
2. หากสถานทูตมีการสุ่มเรียกสัมภาษณ์บางท่าน ทางบริษัทฯ ขอความร่วมมือในการเชิญท่านไปสัมภาษณ์ตามนัดหมาย และโปรดแต่งกายสุภาพ ทั้งนี้ทางบริษัทฯ จะส่งเจ้าหน้าที่ไปอำนวยความสะดวก และประสานงานตลอดเวลา และหากสถานทูตขอเอกสารเพิ่มเติม ทางบริษัทฯ ใคร่ขอรบกวนท่านจัดส่งเอกสารดังกล่าวเช่นกัน
3. กรณียกเลิกการเดินทางภายหลังจากได้วีซ่าแล้ว ทางบริษัทฯ ขอสงวนสิทธิ์ในการแจ้งสถานทูตเพื่อให้อยู่ในดุลพินิจของทางสถานทูตเรื่องวีซ่าของท่าน เนื่องจากการขอวีซ่าในแต่ละประเทศจะถูกบันทึกไว้เป็นสถิติในนามของบริษัทฯ เมื่อท่านได้ชำระเงินมัดจำหรือทั้งหมด จะขอถือว่าท่านรับทราบและยอมรับในเงื่อนไขต่าง ๆ ของบริษัทฯ ที่ได้ระบุไว้โดยทั้งหมด
4. การพิจารณาการให้วีซ่าหรือไม่ให้ เป็นดุลพินิจของสถานทูตเท่านั้น **บริษัทฯ เป็นแค่ตัวแทนอำนวยความสะดวกในขั้นตอนการยื่นวีซ่า** แต่ในการพิจารณาอนุมัติวีซ่า **จะอยู่ในดุลพินิจของทางสถานทูตเท่านั้น** ทางสถานทูตจะรับพิจารณาเฉพาะท่านที่มีเอกสารพร้อม และมีความประสงค์ที่จะเดินทางไปท่องเที่ยวประเทศตามที่ระบุเท่านั้น การปฏิเสธวีซ่าอันเนื่องมาจากหลักฐานในการขอยื่นวีซ่าปลอมหรือผิดวัตถุประสงค์ในการยื่นขอวีซ่าท่องเที่ยว ทางบริษัทฯ ขอสงวนสิทธิ์ในการคืนเงิน โดยจะหักค่าใช้จ่ายที่เกิดขึ้นจริง



## อัตราค่าบริการ .... อิตาลี-สวิส-เยอรมัน-ออสเตรีย 8 วัน (EK)

### มีนา-พฤษภา สงกรานต์

ผู้ใหญ่พักห้องคู่ (ห้องละ 2 หรือ 3 ท่าน) ท่านละ	49,900.-	59,900.-	บาท
ผู้ใหญ่พักห้องพักเดี่ยว เพิ่ม	12,000.-	12,000.-	บาท

**\*\*\* ไม่มีราคาพิเศษ สำหรับเด็กอายุต่ำกว่า 12 ปี ราคาเด็กจะเท่ากับราคาผู้ใหญ่ \*\*\***

**\*\*\*หมายเหตุ\*\*\*** ถ้ามาด้วยกัน 3 ท่าน จะต้องพักห้องรวมกัน 3 ท่านต่อ 1 ห้อง

หากต้องการนอนแยกห้องเป็น 2 ท่าน 1 ห้อง และ 1 ท่าน 1 ห้อง .... ท่านจะต้องเสียค่าห้องพักเดี่ยวเพิ่ม

### อัตราค่าบริการดังกล่าวรวม

- ค่าตั๋วเครื่องบินสำหรับกรุ๊ปราคาพิเศษ ชั้นที่คณาจรไป-กลับพร้อมคณะ (รวมค่าภาษีสนามบินทุกแห่ง) - **ตั๋วเครื่องบินพิเศษนี้ ... ไม่สามารถนำมาแก้ไข, เปลี่ยนชื่อ หรือเรียกเงินคืนได้ ไม่ว่ากรณีใด ๆ ทั้งสิ้น**
  - ค่าธรรมเนียมวีซ่ากรุ๊ป (กลุ่มเชิงกันวีซ่า) แบบทำการปกติใช้เวลายื่น 3-4 สัปดาห์ (ทางสถานทูตไม่คืนค่าธรรมเนียมให้ท่าน...ไม่ว่าท่านจะผ่านการพิจารณาหรือไม่ก็ตาม)
  - ค่าอาหาร, ค่าธรรมเนียมเข้าชมสถานที่ต่างๆ ตามที่ระบุไว้ในรายการทัวร์
  - ค่ารถปรับอากาศนำเที่ยวตามระบุไว้ในรายการ พร้อมคนขับรถ (ไม่รวมค่าทิปคนขับรถ) กฎหมายในยุโรปไม่อนุญาตให้คนขับรถเกิน 12 ชม./วัน
  - ค่าโรงแรมที่พัก (ระดับ 3-4 ดาว) พร้อมอาหารเช้าตามที่ระบุไว้ในรายการทัวร์
- หมายเหตุ** โรงแรมส่วนใหญ่ในยุโรปจะไม่มีเครื่องปรับอากาศ เนื่องจากอยู่ในแถบที่มีอุณหภูมิต่ำ และหากวันเข้าพักตรงกับงานเทศกาลเทรดแฟร์ หรือการประชุมต่างๆ ราคาโรงแรมจะปรับขึ้น 3-4 เท่าตัว อันเป็นผลที่ทำให้ต้องมีการปรับเปลี่ยนย้ายเมือง โดยคำนึงถึงความเหมาะสมเป็นหลัก
- ค่าระวางน้ำหนักกระเป๋าใบใหญ่ท่านละ 1 ใบ น้ำหนักไม่เกิน 20 กิโลกรัม (ส่วนกระเป๋าใบเล็กอยู่ในความดูแลของท่านเองไม่เกิน 7 กิโลกรัม)
  - ค่าบริการนำทัวร์โดยหัวหน้าทัวร์ คอยดูแลอำนวยความสะดวก ตามจำนวนวันเดินทางที่ระบุในรายการ (ไม่รวมค่าทิปหัวหน้าทัวร์)
  - ค่าประกันชีวิตระหว่างการเดินทางกรณีเกิดอุบัติเหตุ คัดครองในวงเงินไม่เกินท่านละ 1,000,000 บาท และค่ารักษาพยาบาล : กรณีเกิดอุบัติเหตุในวงเงินไม่เกินท่านละ 200,000 บาท (เงื่อนไขตามกรมธรรม์)

**ค่าประกันอุบัติเหตุ และค่ารักษาพยาบาล เฉพาะกรณีที่ได้รับอุบัติเหตุระหว่างการเดินทาง ไม่คุ้มครองถึงการสูญเสียทรัพย์สินส่วนตัว และไม่คุ้มครองโรคประจำตัวของผู้เดินทาง**

**\*\*\* ลูกค้าท่านใดมีความประสงค์จะซื้อประกันการเดินทางเพิ่มความคุ้มครอง \*\*\***

**สำหรับครอบคลุมเรื่องรักษาพยาบาล / การล่าช้าของสายการบิน / กระเป๋าเดินทาง**

(\*\* แผนประกันนี้สำหรับผู้เอาประกันที่มีอายุมากกว่า 16 ปี และมีอายุไม่เกิน 75 ปี \*\*)

- ระยะเวลาเดินทาง 7-8 วัน                      เบี้ยประกันภัยเริ่มต้น 750 บาท

- ระยะเวลาเดินทาง 9-10 วัน                     เบี้ยประกันภัยเริ่มต้น 970 บาท

**ซื้อประกันเพิ่ม : กรุณาติดต่อ .... คุณแหม่ม / คุณเอ๋ โทร. 02-108-8666**

## อัตราค่าบริการดังกล่าวไม่รวม

- ค่าภาษีมูลค่าเพิ่ม 7% และค่าภาษีหัก ณ ที่จ่าย 3% (กรณีต้องการใบเสร็จรับเงินและใบกำกับภาษี)
- ค่าทำหนังสือเดินทาง (พาสปอร์ต), ค่าทำใบอนุญาตกลับเข้าประเทศของคนต่างชาติ หรือคนต่างด้าว (เป็นหน้าที่ของผู้เดินทางที่ต้องจัดทำเอง)
- ค่าระวางสัมภาระที่มีน้ำหนักเกิน 20 กิโลกรัม / ท่าน
- ค่าใช้จ่ายส่วนตัวนอกเหนือจากรายการที่ระบุ เช่น ค่าโทรศัพท์, ค่าซักรีด, ค่าเครื่องดื่ม และค่าอาหารที่สั่งเพิ่มเอง, ค่าโทรศัพท์ทางไกล, ค่าอินเตอร์เน็ต ฯลฯ
- ค่าใช้จ่ายที่เกิดขึ้นอันเกิดจากการล่าช้าของสายการบิน และการล่าช้าของกระเป๋าเดินทาง
- ค่าพนักงานยกกระเป๋าในโรงแรม ซึ่งท่านต้องดูแลกระเป๋า และทรัพย์สินด้วยตัวท่านเอง
- ค่าทิปพนักงานขับรถยุโรป (คนละ 2 ยูโร x 6 วัน) = ท่านละ 12 ยูโร**
- ค่าทิปหัวหน้าทัวร์คนไทย (คนละ 100 บาท x 8 วัน) = ท่านละ 800 บาท**

## เงื่อนไขการชำระค่าบริการ

กรุณาจองก่อนล่วงหน้า **พร้อมชำระเงิน ค่ามัดจำท่านละ 20,000.- บาท (\*\* ยกเว้นช่วงสงกรานต์ และปีใหม่ มัดจำท่านละ 30,000.- บาท \*\*) ภายใน 3 วันนับจากวันจอง ... มิฉะนั้นทางบริษัทฯ ขอสงวนสิทธิ์ที่จะขอรับลูกค้ารายต่อไป .... ค่าทัวร์ส่วนที่เหลือ บริษัทฯ จะขอเก็บค่าทัวร์ทั้งหมดก่อนการเดินทางอย่างน้อย 3 อาทิตย์ก่อนการเดินทาง**

ชื่อบัญชี	
บริษัท เอฟวีนิว อินเตอร์ แทรเวล กรุ๊ป จำกัด	
 ธนาคารกสิกรไทย KASIKORNBANK	สาขา สีลมคอมเพล็กซ์ เลขที่ 020-3-83927-8 บัญชีออมทรัพย์
 ธนาคารกรุงเทพ Bangkok Bank	สาขา อาคารซิลลิค เฮ้าส์ เลขที่ 860-024151-0 บัญชีออมทรัพย์
 krungsri กรุงศรี	สาขา ซิลลิค เฮ้าส์ เลขที่ 503-1-24114-5 บัญชีออมทรัพย์
 UOB	สาขา สีลม คอมเพล็กซ์ เลขที่ 776-169-314-3 บัญชีออมทรัพย์

- ชำระด้วยเช็ค หรือแคชเชียร์เช็ค
- ชำระโดยเงินสด
- ชำระด้วยการ **โอนเงินผ่านบัญชีธนาคาร** เมื่อได้ทำการโอนเงินเข้าบัญชีของบริษัทแล้ว ..... กรุณาส่งแฟกซ์ใบนำฝากมาที่ 02-231-3399 โปรดระบุชื่อผู้ติดต่อ โปรแกรมที่เดินทาง และชื่อของเจ้าหน้าที่ที่ติดต่อ

**บริษัทฯ ไม่มีนโยบายให้ท่านชำระเงินผ่านการโอนเงินเข้าบัญชีธนาคารส่วนบุคคล  
ทั้งนี้เพื่อความปลอดภัยในการชำระเงินของท่านเป็นสำคัญ**

**หมายเหตุ** ท่านที่ต้องการใบเสร็จในนามนิติบุคคล กรุณาแจ้งกับพนักงานขายให้ทราบล่วงหน้า มิฉะนั้นทางบริษัทฯ ขอสงวนสิทธิ์ที่จะไม่ออกใบเสร็จย้อนหลัง



## เงื่อนไขการยกเลิกการเดินทาง (ในทุก ๆ กรณี) ดังนี้-

- |                                      |                                    |
|--------------------------------------|------------------------------------|
| a. ยกเลิกก่อนเดินทาง 60 วันขึ้นไป    | เก็บค่าใช้จ่าย ท่านละ 10,000.- บาท |
| b. ยกเลิกก่อนเดินทาง 59-20 วัน       | เก็บค่าใช้จ่าย ท่านละ 20,000.- บาท |
| c. ยกเลิกก่อนเดินทาง 19-13 วัน       | เก็บค่าใช้จ่าย ท่านละ 40,000.- บาท |
| d. ยกเลิกก่อนเดินทางอย่างน้อย 12 วัน | เก็บค่าใช้จ่ายทั้งหมด              |

## หมายเหตุ

1. บริษัทฯ รับเฉพาะผู้มีวัตถุประสงค์เดินทางเพื่อการท่องเที่ยวเท่านั้น
2. กรณีที่เกิดเหตุจำเป็นสุดวิสัยจากการล่าช้า (ดีเลย์) ของทางสายการบิน ทำให้ไม่สามารถกิน-เที่ยวและพักโรงแรมได้ครบถ้วนตามโปรแกรมทัวร์ที่ระบุ ทางบริษัทฯ ขอสงวนสิทธิ์ในการที่จะไม่คืนค่าใช้จ่ายใด ๆ ทั้งสิ้น เพราะถือเป็นเหตุสุดวิสัยที่เกิดขึ้นโดยตรงจากทางสายการบิน และทางบริษัทฯ ไม่ได้รับค่าชดเชยใด ๆ ทั้งสิ้นจากทางสายการบิน
3. บริษัทฯ ขอสงวนสิทธิ์ในการที่จะเปลี่ยนแปลงการเดินทาง หรือยกเลิก หรือเปลี่ยนแปลงอัตราค่าบริการได้ตามความเหมาะสม โดยไม่ต้องแจ้งล่วงหน้า และสงวนสิทธิ์ที่จะเปลี่ยนแปลงรายการท่องเที่ยวในกรณีที่มีเหตุจำเป็นสุดวิสัย โดยจะพยายามให้เกิดประโยชน์สูงสุดกับท่าน
4. หากระหว่างการเดินทางท่านถูกเจ้าหน้าที่ตรวจคนเข้าเมือง (Immigration) ของประเทศไทย หรือประเทศปลายทาง ปฏิเสธการเข้า หรือ ออกเมือง ด้วยเหตุผลใด ๆ ก็ตาม ทำให้ท่านไม่สามารถเดินทางต่อไปได้ ซึ่งถือเป็นเหตุซึ่งอยู่นอกเหนืออำนาจและความรับผิดชอบของบริษัทฯ ทางบริษัทฯ ขอสงวนสิทธิ์ที่จะไม่คืนเงินค่าทัวร์ทั้งหมด
5. บริษัทฯ ไม่รับผิดชอบต่อค่าใช้จ่ายใด ๆ ทั้งสิ้น ในกรณีที่เกิดเหตุสุดวิสัยต่าง ๆ เช่น การยกเลิกเที่ยวบิน, การล่าช้าของสายการบิน, อุบัติเหตุ, ภัยธรรมชาติ, การจลาจล, การนัดหยุดงาน, **ปัญหาการจราจรติดขัด** และทรัพย์สินส่วนตัวสูญหาย หรือหลงลืมตามสถานที่ต่าง ๆ ที่เกิดขึ้น ซึ่งเหตุการณ์ดังกล่าวอยู่นอกเหนืออำนาจการควบคุมของบริษัทฯ
6. ในระหว่างการเดินทางท่องเที่ยวนี้ หากท่านไม่ใช้บริการใด ๆ ไม่ว่าทั้งหมดหรือบางส่วน ให้ถือว่าท่านได้สละสิทธิ์ และไม่สามารถเรียกร้องขอเงินคืนค่าบริการได้
7. บริษัทฯ ขอสงวนสิทธิ์ในการเปลี่ยนแปลงราคาและเงื่อนไขต่าง ๆ โดยไม่ต้องแจ้งให้ทราบล่วงหน้า

**\*\*\* หมายเหตุ \*\*\*** ในกรณีที่ลูกค้าต้องออกตัวเครื่องบินเอง (การแลกไมล์ หรือไป-กลับไม่พร้อมกรุ๊ป) กรุณาแจ้งพนักงานขายก่อนล่วงหน้า 35 วัน หรือกรณีที่ลูกค้าต้องทำการออกตัวโดยสารภายในประเทศ กรุณาติดต่อเจ้าหน้าที่ของบริษัทฯ ก่อนทุกครั้ง มิฉะนั้นทางบริษัทฯ จะไม่ขอรับผิดชอบค่าใช้จ่ายใด ๆ ทั้งสิ้น

ราคาดังกล่าวข้างต้น .... สามารถเปลี่ยนแปลงได้ตามความเหมาะสมของสถานการณ์  
อัตราแลกเปลี่ยน, ค่าน้ำมัน และค่าภาษีต่าง ๆ ของสายการบิน ฯลฯ

## ใบจองทัวร์ ..... บริษัท เอพีนิว อินเตอร์ แทรเวล กรุ๊ป จำกัด

รายการทัวร์..... อิตาลี-สวิส-เยอรมัน-ออสเตรีย 8 วัน (EK) .....วันเดินทาง.....

ชื่อผู้ติดต่อ..... โทร..... แฟกซ์.....

ที่อยู่เพื่อติดต่อรับเอกสาร.....

จำนวนผู้เดินทางทั้งหมด.....คน (ผู้ใหญ่.....ท่าน / เด็กอายุต่ำกว่า 12 ปี.....ท่าน)

จำนวนห้องพักที่ใช้ทั้งหมด.....ห้อง (ห้องพักรู้อยู่.....ห้องพักเดี่ยว.....ห้องพัก 3 เตียง.....)

รายชื่อผู้เดินทาง (กรุณากรอกชื่อไทยและอังกฤษอย่างถูกต้องตามหนังสือเดินทาง เรียงตามห้องพัก)

ลำดับ	ชื่อ-นามสกุล (ภาษาไทย)	ชื่อ-นามสกุล(ภาษาอังกฤษ)	วันเกิด(ว/ด/ป) ปี ค.ศ.
1			
2			
3			
4			
5			
6			
7			
8			
9			
10			

**\*\*หมายเหตุ** กรุณาแจ้งความประสงค์อื่นตามที่ท่านต้องการ อาทิเช่นอาหาร  ไม่ทานเนื้อวัว  ไม่ทานเนื้อหมู  ไม่ทานสัตว์ปีก  ทานมังสาวิรัต

รายละเอียดอื่น ๆ.....

ยืนยันราคา ผู้ใหญ่.....เด็ก.....ค่าตัวเพิ่ม / ลด.....

ข้าพเจ้ารับทราบเงื่อนไขในรายการทัวร์เรียบร้อยแล้ว

ลงชื่อ.....ผู้จอง

(.....)



เอพีนิว อินเตอร์ แทรเวล กรุ๊ป ขอขอบคุณทุกท่านที่ให้เกียรติใช้บริการของเรา

