

ใบอนุญาตประกอบธุรกิจท่องเที่ยวเลขที่ 11/1967



มั่นใจทุกการเดินทาง ประสบการณ์กว่า 20 ปี

โอบา สเปน โปรตุเกส 10 วัน (QR) บินถึงเช้า-กลับค่ำ ๆ ... เที่ยวเต็ม ๆ



=== อำนวยความสะดวกโดย ===

“คุณป๋น” วิทยุเกียรติ เขียวแก้ว นักเรียนเก่าสเปน



**ลิสบอน – เคนเตอรอก้า – โบสถ์แม่พระฟาติมา – โกอิมบรา – ปอร์โต้
ซาลามังกา – เซโกเวีย – เอ้าท์เลต – แมดดริด – พระราชวังหลวง**



***** ชมการเต้นระบำฟลามิงโกสุดเร้าใจ *****

**มหาวิหารโทเลโด – เซโกเวีย – วิหารมอนต์เซอร์รัต
บาร์เซโลน่า – ซากราด้า แฟมิลีย – หมู่บ้านสเปน**

***** พิเศษ ... ซิมข้าวผัดสเปน + หมูหันสเปน *****

กำหนดการเดินทาง	19-28 ก.ย. 2562	(66,900.-)
	13-22 ต.ค. / 14-23 ต.ค. / 20-29 ต.ค. 2562	(69,900.-)
	1-10 ธ.ค. 2562	(66,900.-)

..... รายละเอียดการเดินทาง

วันแรกของการเดินทาง

กรุงเทพฯ - ลิสบอน (โปรตุเกส)

16.30 น. คณะพร้อมกัน ณ ท่าอากาศยานสุวรรณภูมิ ชั้นที่ 4 ผู้โดยสารขาออก **ประตูทางเข้าที่ 8 เคาน์เตอร์แถว P สายการบินกาตาร์แอร์เวย์ (QR ... QATAR AIRWAYS) ... เจ้าหน้าที่เอวีนิว ทัวร์** ให้การต้อนรับและอำนวยความสะดวกด้านสัมภาระและการเช็คอิน



- ❖ กรุณาลงเเต..... ป้ายเอวีนิว ทัวร์ ณ จุดนัดพบ
- ❖ บริษัทฯ จัดเตรียมป้ายชื่อของท่านพร้อมโบว์ เพื่อเป็นสัญลักษณ์ของคณะ
- ❖ หัวหน้าทัวร์อำนวยความสะดวกให้ท่านด้านการเช็คอิน หลังจากนั้น จะนำมาแจกคืนให้ท่าน พร้อมได้จัดเตรียมเอกสารใบเข้า-ออกเขียนไว้ให้เรียบร้อย
- ❖ กฎของสายการบิน.....สิ่งของที่เป็นของมีคม และของเหลวปริมาณที่มากกว่า 100 มิลลิลิตร **ห้ามนำติดตัวขึ้นเครื่อง** ยกเว้นสินค้าที่ซื้อภายในร้านปลอดภาษี DUTY FREE เท่านั้น

*****ท่าอากาศยานสุวรรณภูมิเป็นท่าอากาศยานสากล ฉะนั้นจะไม่มีบริการประกาศเรียกขึ้นเครื่อง*****

ทุกท่านกรุณาตรงต่อเวลา.....ตามเวลาที่กำหนด ด่วนในบัตรโดยสารเครื่องบิน Boarding Pass

19.35 น. ออกเดินทางสู่กรุงโตซ่า ประเทศกาตาร์ โดยเที่ยวบินที่ **QR 833 (ใช้ระยะเวลาในการบินประมาณ 6 ชั่วโมง 35 นาที)**
 23.25 น. เดินทางถึงกรุงโตซ่า เพื่อเปลี่ยนเที่ยวบิน

วันที่สองของการเดินทาง

ลิสบอน

01.10 น. ออกเดินทางสู่กรุงลิสบอน ประเทศโปรตุเกส โดยเที่ยวบินที่ **QR 343 (ใช้ระยะเวลาในการบินประมาณ 6 ชั่วโมง 25 นาที)**

07.25 น. เดินทางถึง **กรุงลิสบอน** เมืองหลวงของโปรตุเกส เมืองที่ได้รับการบูรณะขึ้นมาใหม่จากเหตุการณ์แผ่นดินไหว ตั้งอยู่ในทวีปยุโรปตอนใต้บนคาบสมุทรไอบีเรีย

(เวลาโปรตุเกส ... ฤดูร้อน (เม.ย.-ต.ค.)

ช้ากว่าประเทศไทย 6 ชั่วโมง)

(เวลาโปรตุเกส ... ฤดูหนาว (พ.ย.-มี.ค.)

ช้ากว่าประเทศไทย 7 ชั่วโมง)

จากนั้น นำท่านเดินทางเลาะเลียบบชายฝั่งมหาสมุทรแอตแลนติกเพื่อเดินทางสู่ **เคป เดอโรก้า** ซึ่งเป็น **จุดตะวันตกสุดของทวีปยุโรป** เป็นพื้นที่ที่มีแผ่นดินเป็นที่สุดท้าย ก่อนเป็นมหาสมุทรแอตแลนติก

(ระยะทางประมาณ 38 กิโลเมตร

ใช้เวลาในการเดินทางประมาณ 1 ชั่วโมง)

จากนั้น นำท่านเดินทางสู่ **เมืองชินทรา** ซึ่งเป็นอีกหนึ่งเมืองตากอากาศยอดนิยมของนักท่องเที่ยว และยังเป็นที่ตั้งของพระราชวังชินทราที่สวยงาม ที่ได้รับการรับรองจาก **องค์การยูเนสโกให้เป็นมรดกโลกอีกด้วย**



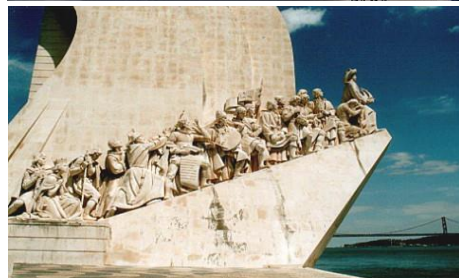
(ระยะทางประมาณ 11 กิโลเมตร ใช้เวลาในการเดินทางประมาณ 20 นาที)

12.30 น. รับประทานอาหารกลางวัน ณ ภัตตาคารพื้นเมือง **ไก๋ย่างสูตรอร่อยแห่งชินทรา**
 บ่าย นำท่านเดินทางกลับ **กรุงลิสบอน** ชมทัศนียภาพของแม่น้ำเตโย (TEJO) ที่ไหลผ่านใจกลางเมืองลิสบอน เป็นแม่น้ำที่กว้างใหญ่ไพศาลราวกับทะเล และยิ่งกว่านั้นโปรตุเกสถูกโอบล้อมด้วยชายหาดยาวกว่า 170 กม. ของผืนมหาสมุทรแอตแลนติก

(ระยะทางประมาณ 38 กิโลเมตร ใช้เวลาในการเดินทางประมาณ 1 ชั่วโมง)

จากนั้น นำท่านผ่านชมบริเวณเมืองเก่าลิสบอน “อัลด์ซิดี” และจัตุรัสการค้า สร้างขึ้นในสมัยมาร์ควิสเดอ ปอมแปล เป็นนายกรัฐมนตรีนคร ผ่านชม **สะพานแขวนที่ยาวที่สุดในยุโรป** ซึ่งสะพานนี้มีชื่อว่า

PONTE 25 ABRIL (ซึ่งเมื่อวันที่ 25 APRIL ปี 1974 ได้เกิดการปฏิวัติเปลี่ยนแปลงการปกครอง มาสู่ระบอบประชาธิปไตย)



จากนั้น นำท่านผ่านชม **วิหารเจโรนิมัส** ซึ่งได้รับการรับรองจากองค์การยูเนสโกว่าเป็นมรดกโลก วิหารแห่งนี้มีความสวยงามด้วยศิลปะแบบโกธิค ซึ่งจะมีความแปลกกว่าที่อื่น คือ เป็นผลงานอันเยี่ยมยอดของงานสถาปัตยกรรมที่เรียกกันว่า มานูเอลไลน์ (MANUELINE) ใช้เวลาก่อสร้างทั้งสิ้น 70 ปี จึงเสร็จสมบูรณ์ วิหารเก่าแก่แห่งนี้สร้างขึ้นเมื่อศตวรรษที่ 16 โดยกษัตริย์แมนูเอลที่ 1 องค์สำคัญที่สุดที่สร้างชื่อเสียงให้โปรตุเกส ผู้ซึ่งประสบความสำเร็จจากการส่งนักเดินเรือล่องมหาสมุทร เพื่อค้นพบแผ่นดินใหม่ในโลก และมีความสำคัญทางประวัติศาสตร์ โดยเฉพาะเป็นที่ฝังศพของวาสโกดากามา ที่สร้างขึ้นเพื่อเป็นเกียรติแก่วาสโกดากามา นักเดินเรือชื่อดัง ที่ได้เดินทางสู่อินเดียเป็นผลสำเร็จ ในปี ค.ศ.1498

จากนั้น นำท่านชม **หอคอยบีเล็ม (BELEM TOWER)** โบราณสถานที่สูงที่สุดในศตวรรษที่ 16 สร้างตาม



แบบสถาปัตยกรรมเก่า สมัยที่นครลิสบอนอยู่ภายใต้การยึดครองของชนชาติมัวร์ เดิมสร้างไว้กลางน้ำ เพื่อใช้เป็น**ป้อมปราการ และประการ** รวมทั้งเป็นคู่อีกด้วย อดีตเคยเป็นป้อมรักษาการณ์ดูแลการเดินทางเรือเข้าออก และเป็นจุดเริ่มต้นของการเดินทางเรือออกไปสำรวจ และค้นพบโลกของวาสโก ดากามา และนักเดินเรือชาวโปรตุเกส เป็นอีกตัวอย่างหนึ่งของสถาปัตยกรรมมานูเอลไลน์ที่สวยงามอีกแห่งหนึ่ง

18.30 น. รับประทานอาหารค่ำ ณ ภัตตาคาร

จากนั้น นำท่านเข้าสู่ที่พัก **โรงแรม RAMADA หรือเทียบเท่า**

วันที่สามของการเดินทาง

ลิสบอน - โบสถ์แม่พระฟาติมา - โกอิมบรา

เช้า รับประทานอาหารเช้า ณ ห้องอาหารของโรงแรม

จากนั้น นำท่านเดินทางสู่ **เมืองฟาติมา** เมืองสำคัญทางศาสนาของคริสต์ศาสนิกชน เนื่องจากเมืองนี้เป็นที่ตั้งของโบสถ์ศักดิ์สิทธิ์ **โบสถ์แม่พระฟาติมา** จากนั้น นำท่านชม **โบสถ์แม่พระฟาติมา (The lady of Fatima Basilica)** โบสถ์โรมันคาทอลิกเริ่มก่อสร้างในปี 1928 แล้วเสร็จในปี 1953



บริเวณโถงกลางมีรูปปั้นพระแม่มาลี โบสถ์แห่งนี้มีความศักดิ์สิทธิ์ และเป็นหนึ่งในหลายเส้นทางของคริสต์ศาสนิกชนในการแสวงบุญ ชมรูปปั้นพระแม่มาลี ที่มีความศักดิ์สิทธิ์และเป็นหนึ่งในหลายเส้นทางของคริสต์ศาสนิกชนในการแสวงบุญ ที่มีความเชื่อว่าพระแม่มาลีได้เคยปรากฏตัวให้เด็กน้อย 3 คน ได้แก่ **ลูเซีย ฟรานซิสโก และยาซินตา** ได้พบกับพระแม่มาลีอา หรือแม่พระประจักษ์ ที่ทรงเสด็จมามอบข่าวสาร

จากสวรรค์ให้กับมนุษย์ แม่พระได้บอกกับเด็กทั้งสามคนถึงเหตุผลที่พระองค์ลงมาจากสวรรค์ เพื่อให้ลูเซียได้บันทึกไว้ถึงคำทำนายและคำสอนของพระแม่มาลี ซึ่งเหตุการณ์ต่าง ๆ ที่ลูเซียได้บันทึกไว้ ก็ล้วนเป็นความจริงที่ปรากฏขึ้นมาในภายหลัง

(ระยะทางประมาณ 128 กิโลเมตร ใช้เวลาในการเดินทางประมาณ 2 ชั่วโมง)

12.30 น. รับประทานอาหารกลางวัน ณ ภัตตาคาร

บ่าย นำท่านเดินทางสู่ **เมืองโกอิมบรา** อีกเมืองหนึ่งที่สำคัญของโปรตุเกส ตั้งอยู่บนเนินเขาเหนือแม่น้ำมอนเดโก ซึ่งสมัยถูกปกครองโดยอาณาจักรโรมันได้รับการเรียกขานว่า เอมีเนียม และได้ถูกยึดครองโดยชาวแขกมัวร์ ในปี ค.ศ.711 และเป็นเมืองที่เชื่อมการค้าระหว่างชาวคริสต์ทางเหนือและชาวมุสลิมทางใต้ จนในปี ค.ศ.1064 กษัตริย์เฟอร์ดินันด์ที่ 1 แห่งลิสบอน ได้รับชนะแขกมัวร์และปลดปล่อยเมืองโกอิมบรา

(ระยะทางประมาณ 89 กิโลเมตร ใช้เวลาในการเดินทางประมาณ 1 ชั่วโมง 30 นาที)

จากนั้น นำท่านสู่**มหาวิทยาลัยโกอิมบรา มหาวิทยาลัยที่เก่าแก่ที่สุดแห่งหนึ่งของโลก** ก่อตั้งในปี ค.ศ. 1290 แต่ถูกเปลี่ยนเป็นพระราชวังหลวง โดยกษัตริย์ คิงส์จอห์นที่ 3 ในปี ค.ศ.1537 ซึ่งยังคงศิลปะสไตล์บาร็อคที่สวยงาม



19.30 น. รับประทานอาหารค่ำ ณ ภัตตาคาร
จากนั้น รับประทานอาหารค่ำ ณ ภัตตาคาร
จากนั้น รับประทานอาหารค่ำ ณ ภัตตาคาร

วันที่สี่ของการเดินทาง

โกอิมบรา - ปอร์โต้ - ซาลามังกา (สเปน)

เช้า รับประทานอาหารเช้า ณ ห้องอาหารของโรงแรม
จากนั้น รับประทานอาหารเช้า ณ ห้องอาหารของโรงแรม
จากนั้น รับประทานอาหารเช้า ณ ห้องอาหารของโรงแรม

จากนั้น รับประทานอาหารเช้า ณ ห้องอาหารของโรงแรม
จากนั้น รับประทานอาหารเช้า ณ ห้องอาหารของโรงแรม



12.30 น. รับประทานอาหารกลางวัน ณ ภัตตาคาร
บ่าย รับประทานอาหารกลางวัน ณ ภัตตาคาร
บ่าย รับประทานอาหารกลางวัน ณ ภัตตาคาร

(ระยะทางประมาณ 123 กิโลเมตร ใช้เวลาในการเดินทางประมาณ 2 ชั่วโมง)

19.30 น. รับประทานอาหารค่ำ ณ ภัตตาคาร
จากนั้น รับประทานอาหารค่ำ ณ ภัตตาคาร
จากนั้น รับประทานอาหารค่ำ ณ ภัตตาคาร

วันที่ห้าของการเดินทาง

ซาลามังกา - เซโกเวีย - เอาร์ทเลต์ - แมดดริด

เช้า รับประทานอาหารเช้า ณ ห้องอาหารของโรงแรม

จากนั้น นำท่านเดินทางสู่ **เมืองเวโกเวีย** เมืองมรดกโลกอีกแห่งหนึ่ง ซึ่งมีสิ่งก่อสร้างตั้งแต่สมัยของยุคโรมันหลงเหลืออยู่ เช่น ท่อส่งน้ำของชาวโรมัน ใช้สำหรับลำเลียงน้ำจากแม่น้ำริโอ เลเดสมาเข้ามาใช้ในเมือง มรดกชิ้นนี้ใช้งานมาแต่อดีตและเพิ่งเลิกใช้กันไปไม่กี่สิบปีที่ผ่านมาเอง (ระยะทางประมาณ 97 กิโลเมตร ใช้เวลาในการเดินทางประมาณ 1 ชั่วโมง 30 นาที)

จากนั้น นำท่านถ่ายรูปด้านหน้าของ **ปราสาทอัลกาซาร์** (คำว่าอัลกาซาร์) ในภาษา อาระบิกแปลว่า ปราสาท หลายคนเรียกปราสาทแห่งนี้ว่าปราสาทแห่งเทพนิยาย เพราะความสวยงามที่มองเห็นได้จากภายนอก ตั้งอยู่บน



ชะง่อนผาสูงชันที่แม่น้ำสองสายไหลมาบรรจบกัน สร้างขึ้นในสมัยศตวรรษที่ 13 แล้วได้รับการต่อเติมในศตวรรษที่ 15 และ 16 มีลักษณะเหมาะแก่การตั้งรับข้าศึกในอดีต เพราะมีทั้งช่องโอบเสมา

ขนาดใหญ่ ใช้สำหรับติดตั้งอาวุธยิงได้ และมีช่องสำหรับเทน้ำเดือด เพื่อทำลายกองทัพข้าศึกที่เข้าประชิดกำแพงเมือง ภายในปราสาท และในปี ค.ศ. 1975 ยูเนสโกได้ขึ้นทะเบียนให้เวโกเวียเป็นมรดกโลกทางศิลปวัฒนธรรม

จากนั้น นำท่านชม **ท่อส่งน้ำโรมัน** ขนาดใหญ่โตมโหฬารที่สุดเท่าที่มีในโลก ส่งน้ำข้ามหุบเขา เป็นสัญลักษณ์ว่าครั้งหนึ่งอาณาจักรโรมันเคยปกครองแผ่นดินนี้นานกว่าหกร้อยปี มีความยาว



ทั้งสิ้น 728 เมตร มีเสาสูง 29 เมตรที่จุดสูงสุด และมีมากถึง 128 ต้น ทั้งที่มีอายุรวม 2,000 ปี นับเป็นท่อส่งน้ำที่มีสภาพสมบูรณ์ที่สุดที่ยังหลงเหลืออยู่

จากนั้น นำท่านชมจัตุรัสกลางเมืองเก่าที่เป็นที่ตั้งอาคารสำคัญ ๆ เช่น ศาลากลาง โรงละคร ฮวน บราโว่ อีกด้านของจัตุรัสเป็นมหาวิหารขนาดใหญ่ ซึ่งสร้างขึ้นใหม่แทนที่ของเดิมที่ถูกทำลายลง และได้เอาอิทธิพลศิลปะของยุคเรอเนสซองซ์มาประยุกต์ใช้

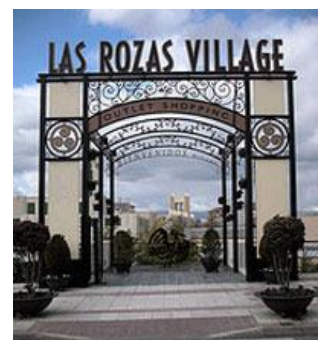
12.30 น. รับประทานอาหารกลางวัน ณ ภัตตาคารพื้นเมือง

(หมูหันสเปนดีเลิศ **)**

ชมวิธีการที่เชฟจะใช้จานสับแทนมีด ... แล้วโยนจานโครมทิ้งลงไปกับพื้นให้แตกกระจาย เพื่อแสดงให้เห็นว่าเป็นจานจริง ๆ



บ่าย นำท่านเดินทางสู่แอาร์ทเล็ด **ลาสโรซาสวิลเลจ** เป็นมอลล์ขนาดใหญ่ ซึ่งมีร้านค้ามากมายให้ท่านได้เลือกซื้อกว่า 100 ร้านค้าในราคาลดพิเศษสุด ๆ เช่น Burberry, Hackett, Hugo Boss, Kenzo, TAG Heuer, TOUS, Versace ฯลฯ ซึ่งท่านสามารถสนุกล้านานกับการจับจ่ายสินค้ามากมาย ไม่ว่าจะเป็น เสื้อผ้าบุรุษ เสื้อผ้าสตรี อุปกรณ์กีฬา และอื่น ๆ อีกมากมาย



(ระยะทางประมาณ 71 กิโลเมตร ใช้เวลาในการเดินทางประมาณ 1 ชั่วโมง)

(อาหารค่ำ อิสระตามอัธยาศัย ไม่รวมอยู่ในรายการ **)**

จากนั้น นำท่านเดินทางสู่ **กรุงแมดริด** มหานครอันทันสมัยล้ำยุค ที่ซึ่งกษัตริย์ฟิลลิปที่ 2 ได้ทรงย้ายที่ประทับจากเมืองโทเลโดมาไว้ที่นี่ และประกาศให้แมดริดขึ้นเป็นเมืองหลวงใหม่ (ระยะทางประมาณ 20 กิโลเมตร ใช้เวลาในการเดินทางประมาณ 30 นาที)

จากนั้น นำท่านเข้าสู่ที่พัก **โรงแรม AVANT AEROPUERTO หรือเทียบเท่า**

วันที่หกของการเดินทาง

แมดริด - โทเลโด - แมดริด

เช้า รับประทานอาหารเช้า ณ ห้องอาหารของโรงแรม

จากนั้น นำท่านเดินทางสู่ **เมืองโทเลโด** เมืองประวัติศาสตร์ ซึ่งมีความหมายว่า "เมืองป้อมน้อย" ในอดีตเป็นเมืองหลวงเก่าของสเปน และเคยถูกชาวโรมันเข้ายึดครองเมืองเมื่อ 2,200 ปีมาแล้ว



ปัจจุบันอารยธรรมของชนต่างชาติครั้งก่อน ยังคงฝังแน่นคละก้นอยู่ในชีวิตประจำวันของชาวเมือง ลักษณะผังเมืองโทเลโด เป็นเอกลักษณ์ที่น่าชื่นชมที่สุด ของการจัดสร้างเมืองโบราณอันสมบูรณ์แบบ ตัวเมืองรายล้อมด้วยเนินเขามากมาย

ประจุก่าแห่งธรรมชาติด้วยหุบผา 3 แห่งโดยมีแม่น้ำทาโกเป็นเส้นทางคมนาคม นอกจากนี้เมืองโทเลโดเป็นใจกลางของประวัติศาสตร์และวัฒนธรรม ปัจจุบันได้รับรองจากยูเนสโก้

ประกาศให้เมืองเก่าโทเลโดเป็นเมืองมรดกโลก

(ระยะทางประมาณ 73 กิโลเมตร ใช้เวลาในการเดินทางประมาณ 1 ชั่วโมง 15 นาที)

จากนั้น นำท่านเข้าชม **มหาวิหารแห่งโทเลโด** มหาวิหารที่ใหญ่ที่สุดในสเปน เริ่มสร้างขึ้นเมื่อปี ค.ศ.1227 อันเป็นสมัยที่ศิลปะแบบโกธิค กำลังแพร่หลายอยู่ในยุโรป และเสร็จสิ้นสมบูรณ์เมื่อปี ค.ศ. 1493



ถือเป็นมหาวิหารสไตล์โกธิคที่สวยงามที่สุดแห่งหนึ่ง และเป็นศูนย์กลางแห่งศาสนาคริสต์ในประเทศสเปนอีกด้วย ชมห้องเก็บสมบัติของบิชอปแห่งโทเลโด ที่เต็มไปด้วยมงกุฎ และคทาเพชร จากนั้นนำท่านเดินลัดเลาะตามตีกรามบ้านช่อง

เก่าแก่สมัยโรมันประทับใจกับความงดงามและความเก่าแก่ของโทเลโด ซึ่งเหมือนกับพิพิธภัณฑ์ทั้งเมือง นำท่านชม **โรงงานผลิตเครื่องถมของสเปน ดามาสกิน** ที่สวยงาม ด้วยการนำทองและเงินมาตีเป็นเส้น และตอกลงบนโลหะสีดำ เป็นงานฝีมือที่มีชื่อเสียงของโทเลโดมาช้านาน

12.30 น. รับประทานอาหารกลางวัน ณ ภัตตาคารพื้นเมือง

... ลิ้มรสข้าวผัดสเปนแบบซีฟู๊ด ...

**** โดยร้านนี้สมเด็จพะฝีนางฯ เคยเสด็จมาแล้ว ****

พร้อมชมจุดชมวิวยที่สวยงามที่สุดของเมืองโทเลโด



บ่าย นำท่านเดินทางกลับกรุงแมดริด จากนั้น นำท่านชมย่านเมืองเก่า **พลาซ่า มายอร์ (PLAZA**



MAYOR) เป็นจัตุรัสใหญ่ใจกลางเมืองเก่าอดีตใช้ประกอบพิธีกรรมทางศาสนา เป็นที่ประกอบพิธีราชาภิเษก และงานฉลองพิธีสำคัญ ๆ เป็นที่ประลองฝีมือของบรรดาอัศวิน และเคยเป็นแหล่งสู้รบอย่างดุเดือดระหว่างทหารของนโปเลียนกับชาวสเปน ปัจจุบันยังคงมีบรรยากาศและความงามสมัยศตวรรษที่ 17 จากนั้น นำท่านสู่จุดศูนย์กลางของเมือง คือ **ปาร์ต่า เดล โซล หรือจุดกึ่งกลางเมือง** กิโลเมตรที่ศูนย์ หรือประตูพระอาทิตย์ ซึ่งเชื่อกันว่า หากตั้งจิตอธิษฐานในระหว่างที่เหยียบบนจุดกลางเมืองนี้ จะสมปรารถนาในสิ่งที่หวังไว้ทุกอย่าง จากนั้น ให้ท่านเดินเที่ยว walking street ซอยปิ้งลินค้าตามร้านค้าที่มีชื่อเสียง

(ระยะทางประมาณ 73 กิโลเมตร

ใช้เวลาในการเดินทางประมาณ 1 ชั่วโมง 15 นาที)

19.30 น. รับประทานอาหารค่ำ ณ ภัตตาคารพื้นเมือง พร้อม **ชมระบำฟลามิงโกอันลือชื่อ ด้วยจังหวะกระต๊อบแก้ว** **ในสไตล์ของสเปน** ศิลปะที่มีรูปแบบซับซ้อนทั้งเพลงดนตรี และการเต้นรำซึ่งเป็นศิลปะประจำชาติและสร้างชื่อของชาวสเปน

จากนั้น นำท่านเข้าสู่ที่พัก **โรงแรม AVANT AEROPUERTO หรือเทียบเท่า**

วันที่เจ็ดของการเดินทาง

แมดริด (พระราชวังหลวง) - ซาราโกซ่า

เช้า รับประทานอาหารเช้า ณ ห้องอาหารของโรงแรม

จากนั้น นำท่านผ่านชม **น้ำพุที่จัตุรัสซีเบเลส** ชมรูปแกะสลักหินอ่อนเทพธิดาซีเบเลส นั่งบนรถ ซึ่งเทียมด้วยสิงห์โต 2 ตัว ซึ่งแกะสลักด้วยหินอ่อนเช่นกัน จากนั้น นำท่านชมสัญลักษณ์ที่สำคัญ **รูปปั้นดอน กิโฆเต** วีรบุรุษนักผจญภัยยิ่งใหญ่ ผู้จุดประกายไฟแห่งความหวังใหม่ในชีวิตที่ดีกว่า ให้แก่มวลมนุษยชาติภายใต้ข้อกล่าวหาว่าเป็นนักอุดมคติลม ๆ แล้ง ๆ จากวรรณกรรมสเปนชื่อดัง “Don Quixote de la Mancha”



จากนั้น นำท่าน **เข้าชม** ความสวยงามของ **พระราชวังหลวง (PALACIO REAL)** ตั้งอยู่บนเนินเขาบริเวณริมฝั่งแม่น้ำแมนซานาเรส ที่มีความงดงามโอ่อ่าอลังการไม่แพ้พระราชวังอื่นในทวีปยุโรป เนื่องจากแนวความคิดเปรียบเทียบความใหญ่โตของพระราชวังแวร์ซายส์ และความสวยงามของพระราชวังลูฟว์ในฝรั่งเศส พระราชวังหลวงแห่งนี้จึงถูกสร้างด้วยหินทั้งหลัง ในปี ค.ศ. 1738 ในสไตล์บาโรก โดยการผสมผสาน ระหว่างศิลปะแบบฝรั่งเศส และอิตาลีเลียน



ให้ท่านได้ชมความยิ่งใหญ่ภายในวัง ซึ่งประกอบด้วยห้องต่าง ๆ มากมายถึง 2,830 ห้อง **ภายในตกแต่งอย่างวิจิตรตระการตา** ด้วยภาพเขียนสีบนเพดาน โคมไฟแก้วเจียรไน เสาหินอ่อน และประดับประดาทั่ววังด้วยงานศิลปะมากมาย ซึ่งนอกจากจะมีการตกแต่งอย่างงดงามแล้ว ยังเป็นที่เก็บภาพเขียนชิ้นสำคัญ ที่วาดโดยศิลปินในยุคหนึ่ง รวมทั้งสิ่งของมีค่าต่าง ๆ อาทิ พัดโบราณ, นาฬิกา, หนังสือ, เครื่องใช้, อาวุธ ฯลฯ แล้วชมอุทยานหลวงที่มีการเปลี่ยนพันธุ์ไม้ทุกฤดูกาล ดอกไม้งดงามตลอดปี

- 12.30 น. **รับประทานอาหารกลางวัน ณ ภัตตาคาร**
- บ่าย **นำท่านเดินทางสู่ *เมืองซาราโกซ่า*** ซึ่งอยู่ตอนกลางของสเปน ผ่านชมความงามของ **โบสถ์ประจำเมือง** ที่สวยงามด้วยสไตล์บาโรคและนีโอคลาสสิก
(ระยะทางประมาณ 309 กิโลเมตร ใช้เวลาในการเดินทางประมาณ 4 ชั่วโมง 25 นาที)
- 19.30 น. **รับประทานอาหารค่ำ ณ ภัตตาคาร**
- จากนั้น **นำท่านเดินทางสู่ที่พัก *โรงแรม DIAGONAL หรือเทียบเท่า***

วันที่แปดของการเดินทาง

ซาราโกซ่า - วิหารมอนต์เซอรัลด์ - บาร์เซโลน่า

- เช้า **รับประทานอาหารเช้า ณ ห้องอาหารของโรงแรม**
- จากนั้น **นำท่านเดินทางสู่ *หุบเขามอนต์เซอรัลด์*** เป็นภูเขาศักดิ์สิทธิ์ที่อยู่ไม่ไกลจากเมืองบาร์เซโลน่า เมืองหลวงของแคว้นคาตาลเนียมากนัก นอกจากนี้ บนหุบเขามอนต์เซอรัลด์ยังเป็นที่ตั้งของ **“ซานตามาเรีย เดอ มอนต์เซอรัลด์” (Santa Maria de Montserrat)** อีกหนึ่งมหาวิหารศักดิ์สิทธิ์
(ระยะทางประมาณ 326 กิโลเมตร ใช้เวลาในการเดินทางประมาณ 4 ชั่วโมง 40 นาที)

- 13.30 น. **รับประทานอาหารกลางวัน ณ ภัตตาคาร**
- บ่าย **นำท่าน *เข้าชมวิหารมอนต์เซอรัลด์*** ซึ่งตั้งอยู่บนเขามองเซอรัลด์ ที่สูงถึง 1,236 เมตรจากหน้าทะเล มีลักษณะรูปทรงเป็นหินตะปุ่มตะป่ำแปลกประหลาดโดย คำว่า Montserrat หมายถึง ปุ่มปม ซึ่งในภาษาคาตาลัน ซึ่งเป็นภาษาหลักของคนในแถบนี้ใช้สื่อสารกัน ว่ากันว่าบริเวณนี้เดิม



เคยเป็นทะเลมาก่อนเพราะยังมีซากเศษหอยอยู่ทั่วไป หินรูปทรงประหลาดของยอดเขา ก็คาดว่าเกิดจากแรงดันตามธรรมชาตินับล้านปีมาแล้ว อาณาบริเวณที่ตั้งของวิหารมองเซอรัลด์ซึ่งซ่อนตัวอยู่บนยอดเขาได้อย่างตระการตานั้น มีพื้นที่กว้างขวาง จนทำให้จนกว่าผู้คนในอดีตน่าจะก่อสร้างมากมายขึ้นมาสสร้างบนเขาที่สูงขนาดนี้ได้อย่างไร เหมือนเมืองในฝันอย่างไรอย่างนั้นเลยทีเดียว ภายในวิหารมีศิลปกรรมที่งดงามตระการตามากมายให้ชม โดยเฉพาะอย่างยิ่ง ประติมากรรมรูปปั้นที่ตกแต่งบนอาคารทั้งหลายที่งดงามเกินบรรยาย โดยมีจุดเด่นที่มี **พระแม่มาเรียดำ (Black Madonna หรือ The Virgin of Montserrat)** ที่มีชื่อเสียงประดิษฐานอยู่ ซึ่งชาวสเปนซึ่งนับถือศาสนาคริสต์นิกายโรมันคาทอลิกส่วนใหญ่ เขามีความเชื่อว่าภูเขานี้เป็นสถานที่ศักดิ์สิทธิ์ นำท่านชมรอบ ๆ บริเวณวิหารมีทั้งโบสถ์คริสต์นิกายคาทอลิก โรงแรม ภัตตาคาร ร้านค้าขายของที่ระลึก ห้องสมุด ห้องแสดงศิลปะ และสำนักนักบวชเบเนดิก ซึ่งเป็นองค์กรนักบวชคาทอลิกบริหารวิหารอยู่บนนี้ สถานที่ทั้งหมดจึงเป็นบรรยากาศแบบเงียบเรียบสงบตามแบบฉบับสำนักปฏิบัติธรรมของนักบวช



จากนั้น นำท่านเดินทางสู่ **เมืองบาร์เซโลน่า** เมืองใหญ่อันดับสองของประเทศสเปน ตั้งอยู่บนฝั่งของ
 แหลมไอบีเรียชายฝั่งทะเลเมดิเตอร์เรเนียน เป็นเมืองสำคัญที่สุดของแคว้นคาตาลูญา เมืองนี้เป็น
 ที่รู้จักเพราะสถาปนิกสมัยใหม่อย่าง อันโตนิ เกาดี และการได้รับเป็นเจ้าภาพจัดการแข่งขัน
 โอลิมปิกเมื่อปี 1992 ทำให้โฉมหน้าเมืองนี้เปลี่ยนไปอย่างมาก
(ระยะทางประมาณ 55 กิโลเมตร ใช้เวลาในการเดินทางประมาณ 1 ชั่วโมง)

19.30 น. รับประทานอาหารค่ำ ณ ภัตตาคาร

จากนั้น นำท่านเดินทางสู่ที่พัก **โรงแรม FRONTAIR CONGRESS หรือเทียบเท่า**

วันที่ ๕ ของการเดินทาง

บาร์เซโลน่า - กรุงเทพฯ

เช้า รับประทานอาหารเช้า ณ ห้องอาหารของโรงแรม

จากนั้น นำท่าน **เข้าชมโบสถ์ซากราดา แฟมิเลีย** ที่ออกแบบและสร้างโดยสถาปนิกที่มีชื่อเสียงก้องโลก



ชาวสเปนชื่อแอนโตนิโอ เกาดี สร้างเป็นโบสถ์สูงเสียดฟ้าด้วยรูปแบบศิลปะที่เป็น
 เอกลักษณ์ของเกาดี อันแสดงให้เห็นถึงอัจฉริยะภาพของเกาดี ที่มีอยู่อย่างไม่มี
 ขีดจำกัด เพราะเกาดีมิได้เพียงออกแบบโบสถ์หลังนี้แห่งเดียว แต่ยังสามารถออกแบบ
 อาคารสถาปัตยกรรมอีกหลายแห่งที่สวยงาม เหนือล้ำจินตนาการ อัจฉริยะภาพของ
 เกาดี เป็นที่ยอมรับกันทั่วโลกหลังจากที่เขาเสียชีวิตไปแล้วหลายสิบปี ปัจจุบันโบสถ์
 ซากราดา แฟมิเลีย ถือเป็นปูชนียสถานที่ศักดิ์สิทธิ์ประจำเมือง และเป็น**โบสถ์ที่มี
 ความสูงมากที่สุดในโลก** ยอดแหลมที่สูงเกินกว่า 100 เมตร และยังคงสร้างไม่เสร็จ
 สมบูรณ์โดยค้างมานานถึง 103 ปีมาแล้ว และก็ยังคงสร้างอยู่จนถึงปัจจุบันก็ยังไม่
 เสร็จสมบูรณ์สักที

จากนั้น นำท่านเข้าชม **หมู่บ้านสเปน** หมู่บ้านจำลองขนาดใหญ่ สร้างขึ้นเสมือนเมืองโบราณหรือ
 พิพิธภัณฑ์กลางแจ้ง เพื่อให้ความรู้เกี่ยวกับศิลปวัฒนธรรม สถาปัตยกรรมและหัตถกรรมที่โดดเด่น



เด่นจากเกือบทุกแคว้นของประเทศ
 สเปน สร้างขึ้นเมื่อปี 1972 โดย
 จำลองบ้านเรือน ศาลาว่าการ ถนน
 ในขนาดเท่าของจริงจำนวนกว่า 117
 หลังมาไว้ในที่แห่งเดียวที่นี่ เพลิดเพลิน

ไปกับกิจกรรมต่าง ๆ ไม่ว่าจะป็นสาธิตการประดิษฐ์งานหัตถกรรมการแสดงของสเปนด้วย

12.30 น. รับประทานอาหารกลางวัน ณ ภัตตาคาร

บ่าย นำท่านผ่านชมอนุสาวรีย์ คริสโตเฟอร์ โคลัมบัส นักเดินเรือที่มียศถาบรรดาศักดิ์ที่มีชื่อเสียงก้องโลก



ได้รับบัญชาจากกษัตริย์เฟอร์ดินานด์ และราชินีอิซาเบลล่า เดินทางออกจากสเปน ณ ท่าเรือบาร์เซโลนาแห่งนี้ ไปจนถึงพบทวีปอเมริกา ในปี ค.ศ.1492 ปัจจุบันเมืองหลวงแห่งประเทศสหรัฐฯ ก็มีชื่อต่อท้ายว่า "DISTRICT OF COLUMBIA" เพื่อเป็นเกียรติแก่นักเดินทางท่านนี้ จากนั้น นำท่านผ่านไปชมสนามฟุตบอลเอล กัมป์ โนว ของทีมบาร์เซโลนา อีกทั้งยังเป็นที่ตั้งของสถานที่จัดงานกีฬาโอลิมปิกในปี 1992 จากนั้นนั่งรถชมเมืองเริ่ม

จากปลาซ่า กาทาลันญา จตุรัสที่ใหญ่ที่สุดประจำเมือง จุดศูนย์รวมถนนสายหลักของเมือง ผ่านจตุรัสฟรานเซส มาเซีย ซึ่งเป็นที่ตั้งของย่านธุรกิจและร้านค้าบูติก แบรินต์เนมชั้นนำ มุ่งตรงสู่ย่านถนนคนเดิน **ถนนลาแลมบาส** ถนนที่มีชีวิตชีวาที่สุดในบาร์เซโลนา แหล่งร้านค้าแฟชั่นเสื้อผ้า เป็นแหล่งท่องเที่ยวที่เป็นที่ชื่นชอบของคนทุกวัย

จากนั้น นำท่านออกเดินทางสู่สนามบินเมืองบาร์เซโลนา

21.35 น. ออกเดินทางสู่**กรุงเทพฯ** ประเทศการ์ตา โดยเที่ยวบินที่ **QR 142**
(ใช้ระยะเวลาในการบินประมาณ 6 ชั่วโมง 25 นาที)

วันที่สิบของการเดินทาง กรุงเทพฯ

05.45 น. เดินทางถึงกรุงเทพฯ เพื่อเปลี่ยนเที่ยวบิน

08.00 น. ออกเดินทางกลับสู่กรุงเทพฯ โดยเที่ยวบินที่ **QR 832**
(ใช้ระยะเวลาในการบินประมาณ 6 ชั่วโมง 45 นาที)

19.00 น. เดินทางถึงท่าอากาศยานสุวรรณภูมิ กรุงเทพฯ ชั้น 2 ผู้โดยสารขาเข้า โดยสวัสดิภาพ.....

**** END OF TOUR ****

***** หมายเหตุ :- *****

- ร้านค้าใหญ่ยุโรปส่วนใหญ่จะปิดทำการในวันอาทิตย์ ต้องขอภัยหากรายการตรงวันดังกล่าว
- ขอสงวนสิทธิ์การย้ายเมืองที่เข้าพัก เช่น กรณีที่เมืองนั้นมีการจัดงาน TRADE FAIR ฯลฯ ไปเข้าพักเมืองที่ใกล้เคียงแทน และโปรแกรมอาจมีการปรับเปลี่ยนตามความเหมาะสม
- รูปภาพประกอบสถานที่ท่องเที่ยวนี้ ใช้เพื่อการโฆษณาเท่านั้น
- รายการทัวร์, อาหาร, โรงแรมที่พัก, เวลาในการเดินทาง อาจเปลี่ยนแปลงได้ตามความเหมาะสมของสถานการณ์ โดยมีต้องบอกกล่าวล่วงหน้า อันเนื่องมาจากเหตุการณ์สุดวิสัยต่าง ๆ อาทิเช่น ภัยธรรมชาติ, การหยุดงาน, ประท้วง, การล่าช้าของสายการบิน, อุบัติเหตุต่าง ๆ บนท้องถนน
- บริษัทฯ ไม่ขอรับผิดชอบต่อค่าใช้จ่ายใด ๆ ที่เกิดขึ้นจากการล่าช้าหรือยกเลิกของ สายการบิน ตลอดจนจากเหตุการณ์สุดวิสัย ภัยพิบัติธรรมชาติต่าง ๆ การประท้วง, หยุดงาน เป็นต้น รวมทั้งทรัพย์สินส่วนตัวทั้งหมดของลูกค้าในระหว่างการเดินทาง

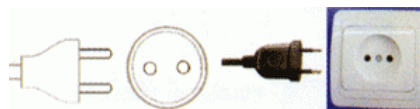
สนใจจองทัวร์ ติดต่อสอบถาม : โทร. 02-108-8666

คุณนุ่น / คุณเมย์ / คุณมีน

สกุลเงิน สเปน, โปรตุเกส ใช้เงินสกุล ยูโร (EURO)



ไฟฟ้า 220 โวลต์ ปลั๊ก 2 ขากกลม



อุณหภูมิโดยเฉลี่ยในแต่ละเดือน ณ เมืองต่างๆ ในทวีปยุโรป (°C)

เมือง	ม.ค.	ก.พ.	มี.ค.	เม.ย.	พ.ค.	มิ.ย.	ก.ค.	ส.ค.	ก.ย.	ต.ค.	พ.ย.	ธ.ค.
แมดดริด	5	7	11	14	17	21	24	19	20	13	9	6
บาร์เซโลน่า	13	14	16	18	22	25	17	28	26	22	17	14
ลิสบอน	11	12	15	17	19	23	25	24	23	19	14	11
ลอนดอน	5	5	7	9	12	16	18	17	15	11	7	5
โคโร	14	14	16	20	26	27	27	28	19	17	16	15
โรม	8	9	11	14	18	22	25	25	22	18	13	9
เวนิส	4	4	8	13	17	21	24	23	20	15	11	5
ลูเซิร์น	0	3	7	12	16	20	22	21	17	11	6	2
เจนีวา	1	1	6	10	13	17	18	19	15	10	4	1
ปารีส	3	4	5	11	13	17	19	18	16	11	6	4
บรัสเซล	1	4	7	11	13	18	19	18	17	12	7	2
อัมสเตอร์ดัม	3	3	5	9	14	15	17	18	16	11	7	4
บูดาเปสต์	0	1	5	9	14	15	19	20	18	9	5	1
ปราก	-2	1	4	11	15	19	21	20	16	10	4	0
เวียนนา	0	1	4	10	15	18	20	20	18	10	5	2
แฟรงก์เฟิร์ต	1	3	6	10	14	18	16	18	19	9	5	2
มิวนิก	1	3	9	14	18	21	23	23	20	13	7	2
โคเปนเฮเก้น	-1	0	3	8	13	17	18	18	14	9	4	2
สต็อกโฮล์ม	-5	-6	1	6	10	15	18	18	10	7	3	0
ออสโล	-6	-4	1	6	12	16	18	17	11	7	2	3
เฮลซิงกิ	-9	-8	-4	3	10	15	18	16	11	4	-1	-6
มอสโคว์	-14	-12	-6	6	14	15	18	17	12	6	-2	-10

ถ้าท่านเจอสิ่งเหล่านี้ ถึงแม้ว่าพาสปอร์ตของท่านยังไม่หมดอายุก็ตาม บริษัทฯ ขอแนะนำว่าควรต้องไปทำพาสปอร์ตใหม่ก่อนมาทำการจองทัวร์

- พาสปอร์ตไม่ตรงกับใบหน้าปัจจุบันที่จะเดินทาง ท่านอาจโดนปฏิเสธการออก หรือเข้าเมืองต่าง ๆ ... บางท่านถามต่อว่า “ไม่ตรงยังไงบ้าง” อาทิเช่น
ไปทำคัลยกรรมมา จนใบหน้าไม่เหมือนอดีตที่เคยไปทำพาสปอร์ตมาก่อน
หรือ หน้าพาสปอร์ตอ้วนท้วน ปัจจุบันผอมผิดหูผิดตา
หรือ หน้าพาสปอร์ตเป็นชาย ปัจจุบันเป็นหญิงเต็มตัว ทำจมูก ทำตา ทำปากใหม่
หรือ หน้าพาสปอร์ตเป็นหญิง ปัจจุบันเป็นชายเต็มตัว มีหนวด มีกล้ามเนื้อ
ผ่าตัดขากรรไกร (ทำฟัน / ตัดฟัน) ก็ทำให้ใบหน้า รูปร่างเปลี่ยนจากเดิมได้เหมือนกัน
- พาสปอร์ตถือเป็นเอกสารทางราชการที่สำคัญ เพราะฉะนั้น ถ้าเกิดมีการชำรุดเสียหาย ผิดไปจากเดิมที่ทางราชการออกมาให้ จะถือว่าพาสปอร์ตเล่มนั้น ๆ ไม่สามารถใช้งานได้อีกต่อไป อาทิเช่น หน้ากระดาษมีการฉีกขาด หรือถึงไม่ขาดก็ใช้ต่อไม่ได้ หรือช่วงรอยต่อของการเย็บเล่มมีการหลุด, หรือมีการเปียกน้ำเปียกฝนมา ถึงแห้งแล้วกระดาษก็จะกรอบเหี่ยวไม่เหมือนเดิม
- พาสปอร์ตเหลืออายุการใช้งานไม่ถึง 6 เดือน ขาดไปแค่ 1 วันก็ไม่สามารถใช้เดินทางได้แล้วค่ะ ไม่มีการต่อรองใด ๆ ทั้งสิ้น (อายุการใช้งานเหลือไม่ถึง 6 เดือนก็เหมือนพาสปอร์ตหมดอายุแล้ว)

ว่าด้วยเรื่อง “คติความ / การตั้งครรภ์”

- กองตรวจคนเข้าเมือง ไม่อนุญาตให้บุคคลที่มี “คติความ / คำลั้งศาล” เดินทางออกนอกประเทศ เช่น บางท่านมีไปคำประกันและโดนฟ้องร้องมา ก็ทำให้ไม่สามารถเดินทางออกนอกประเทศได้ โปรดตรวจสอบให้แน่ใจก่อนเดินทาง
- สลายการบิน อาจปฏิเสธไม่ให้นำขึ้นเครื่องได้ ในกรณีหญิงตั้งครรภ์ ว่าด้วยเรื่องของอายุครรภ์ ในวันเดินทางท่านจะต้องมีใบรับรองแพทย์ แจ้งรายละเอียดของอายุครรภ์ให้ชัดเจน

สิ่งที่เกิดขึ้นเหล่านี้ ทางบริษัทฯ ไม่สามารถรับผิดชอบใด ๆ ได้ทั้งสิ้น ซึ่งอยู่นอกเหนือการควบคุม ถือเป็นความรับผิดชอบของแต่ละบุคคลเอง ก่อนซื้อทัวร์ โปรดทำความเข้าใจให้ท่องแท้ก่อน

หลักฐานการทำวีซ่าสเปน

- หนังสือเดินทาง(Passport)ที่เหลืออายุเกินกว่า 6 เดือน และเหลือหน้าว่างอย่างน้อย...3...หน้า
- รูปถ่ายสี-ปัจจุบันขนาด 35 มม. 45 มม. จำนวน....2...รูป

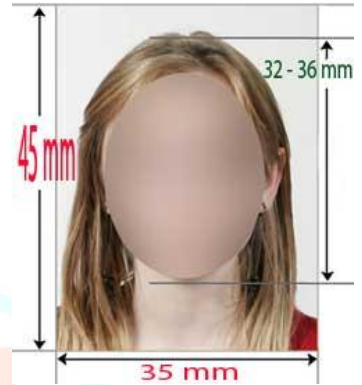
(...รูปสี จากหลังสีขาว ...เท่านั้น...) | ไม่เกิน 6 เดือน

- สำเนาบัตรประชาชน / สำเนาทะเบียนบ้าน / สำเนาบัตรข้าราชการ / สำเนาใบเปลี่ยนชื่อ-นามสกุล / สำเนาทะเบียนสมรส / สำเนาใบหย่า / สำเนาสูติบัตร (ในกรณีเด็กอายุต่ำกว่า 18 ปีขึ้นไป) อย่างละ....2...ชุด

4. หลักฐานการทำงาน

(จดหมายรับรองการทำงาน เป็นภาษาอังกฤษ และต้องเป็นฉบับจริงเท่านั้น)

(กรุณาระบุ TO WHOM IT MAY CONCERN แทนการใช้ชื่อสถานที่)



- ประกอบธุรกิจส่วนตัว ถ่ายสำเนาหนังสือจดทะเบียนการค้า (คัดมาไม่เกิน 1 เดือน) หรือหนังสือจดทะเบียนพาณิชย์ (ต้องลงตราประทับของบริษัทด้วย) อย่างละ...1...ชุด
- พนักงานบริษัท / ข้าราชการ ให้หน่วยงานออกหนังสือรับรองสถานะการทำงาน (ระบุวันเข้าทำงาน / ตำแหน่ง / เงินเดือน / ระยะเวลาที่จะเดินทาง ออกมาไม่เกิน 1 เดือน)
- เกษียณอายุ...1... ชุด ถ่ายสำเนาบัตรข้าราชการ
- นักเรียน / นักศึกษา หนังสือรับรองจากสถาบันการศึกษา (ออกมาไม่เกิน 1 เดือน)
- ทำอาชีพอิสระ, แม่ค้า ... พิมพ์จดหมายรับรองตัวเองแจ้งถึงสถานะปัจจุบันที่ทำ รายได้

5. หลักฐานด้านการเงิน *****จำเป็นต้องใช้ทั้ง 2 อย่างประกอบกัน***** (โดยไม่มีข้อยกเว้นใดๆ ทั้งสิ้น)

- จดหมายรับรองแบงค์ออกโดยธนาคารเป็นภาษาอังกฤษ (Bank Certificate) **ออกมาไม่เกิน 1 เดือน (นับจากวันที่พนักงานขายแจ้งคิววีซ่า)** สำหรับท่านที่ออกสลิปโอนเชอร์รับผิดชอบค่าใช้จ่ายในการเดินทางให้กับครอบครัว แสดงสายสัมพันธ์กันได้ และต้องมีเอกสารแสดงความสัมพันธ์เช่น ทะเบียนบ้าน หรือทะเบียนสมรส ... ฉบับจริงคนละ 1 ฉบับต่อ 1 ท่าน
- ถ่ายสำเนาสมุดบัญชีเงินฝากย้อนหลัง 6 เดือน (สมุดบัญชีเล่มเดียวกับที่ไปขอจดหมายรับรองสถานะทางการเงินออกจากธนาคาร Bank Certificate) ไม่รับบัญชีกระแสรายวัน ควรเลือกบัญชีที่มีการเข้าออกเงินอย่างสม่ำเสมอ ไม่ต้องเติมเงินในบัญชีให้ถึง 6 หลัก เพื่อให้แสดงว่ามีฐานะการเงินเพียงพอที่ครอบคลุมกับค่าใช้จ่ายในการเดินทาง ...1...ชุด

- กรณีเด็กอายุต่ำกว่า 18 ปีบริบูรณ์ **ไม่ได้เดินทางพร้อมบิดา/มารดา หรือเดินทางไปกับบิดา/มารดา ท่านใดท่านหนึ่ง** จะต้องทำจดหมายยินยอม โดยที่บิดา/มารดา และบุตรจะต้องไปยื่นเรื่องแสดงความจำนงในการอนุญาตให้บุตรเดินทางไปกับอีกท่านหนึ่งได้ ณ ที่ว่าการอำเภอหรือเขต โดยมีนายอำเภอ หรือผู้อำนวยการเขตลงลายมือชื่อและตราประทับจากทางราชการอย่างถูกต้อง อย่างละ...1 ชุด...

****หมายเหตุ****

- ค่าบริการแปลเอกสารทุกอย่างไม่รวมอยู่ในราคาทัวร์
- สำเนาเอกสารทุกฉบับ (...ลูกค้าจะเซ็นต์หรือไม่เซ็นต์ก็ได้...)

แผนที่ศูนย์ยื่นวีซ่า BLS สเปน

ที่อยู่ **อาคารอินเตอร์เซนจ์ (BTS อโศก หรือ MRT สุขุมวิท) ชั้น 22** ถ.สุขุมวิท 21 (อโศก)



หมายเหตุ

- เวลาการพิจารณาวีซ่ากรุป 30 วัน **ทางสถานทูตสเปนไม่อนุญาตให้ถึงพาสปอร์ตในระหว่างการยื่นคำร้อง**
- การสแกนลายนิ้วมือทางศูนย์ยื่นวีซ่า BLS **จะกำหนดวันสแกนลายนิ้วมือให้ซึ่งไม่สามารถเปลี่ยนแปลงได้** ต้องมาตามวันนัดหมายของทาง BLS เท่านั้น ซึ่งจะกำหนดการล่วงหน้าอย่างน้อย 3 อาทิตย์ก่อนการเดินทาง (ทางฝ่ายขายจะแจ้งวันเวลาให้ท่านอีกครั้ง)
- เอกสารฉบับจริง ที่ต้องนำติดตัวไปในวันสแกนลายนิ้วมือ **บัตรประชาชน+สมุดเงินฝากธนาคาร**

หมายเหตุ

1. การบิดเบือนข้อเท็จจริงประการใดก็ตาม อาจจะถูกกระงับมิให้เดินทางเข้าประเทศในกลุ่มเชงเก้นเป็นการถาวร และถึงแม้ว่าท่านจะถูกปฏิเสธวีซ่า สถานทูตไม่คืนค่าธรรมเนียมที่ได้ชำระไปแล้วและหากต้องการขอยื่นคำร้องใหม่ก็ต้องชำระค่าธรรมเนียมใหม่ทุกครั้ง
2. หากสถานทูตมีการสัมภาษณ์ภาษาณบางท่าน ทางบริษัทฯ ขอความร่วมมือในการเชิญท่านไปสัมภาษณ์ตามนัดหมาย และโปรดแต่งกายสุภาพ ทั้งนี้ทางบริษัทฯ จะส่งเจ้าหน้าที่ไปอำนวยความสะดวก และประสานงานตลอดเวลา และหากสถานทูตขอเอกสารเพิ่มเติม ทางบริษัทฯ ใคร่ขอรบกวนท่านจัดส่งเอกสารดังกล่าวเช่นกัน
3. กรณียกเลิกการเดินทางภายหลังจากได้วีซ่าแล้ว ทางบริษัทฯ ขอสงวนสิทธิ์ในการแจ้งสถานทูตเพื่อให้อยู่ในดุลพินิจของทางสถานทูตเรื่องวีซ่าของท่าน เนื่องจากการขอวีซ่าในแต่ละประเทศจะถูกบันทึกไว้เป็นสถิติในนามของบริษัทฯ เมื่อท่านได้ชำระเงินมัดจำหรือทั้งหมด จะถือว่าท่านรับทราบและยอมรับในเงื่อนไขต่าง ๆ ของบริษัทฯ ที่ได้ระบุไว้โดยทั้งหมด
4. การพิจารณาการให้วีซ่าหรือไม่ให้ เป็นดุลพินิจของสถานทูตเท่านั้น **บริษัทฯ เป็นแค่ตัวแทนอำนวยความสะดวกในวันตอนการยื่นวีซ่า** แต่ในการพิจารณาอนุมัติวีซ่า **จะอยู่ในดุลพินิจของทางสถานทูตฯ เท่านั้น** ทางสถานทูตจะรับพิจารณาเฉพาะท่านที่มีเอกสารพร้อม และมีความประสงค์ที่จะเดินทางไปท่องเที่ยวต่างประเทศตามที่ระบุเท่านั้น การปฏิเสธวีซ่าอันเนื่องมาจากหลักฐานในการขอวีซ่าปลอมหรือผิดวัตถุประสงค์ในการยื่นขอวีซ่าท่องเที่ยว ทางบริษัทฯ ขอสงวนสิทธิ์ในการคืนเงิน โดยจะหักค่าใช้จ่ายที่เกิดขึ้นจริง

อัตราค่าบริการ ... โอลา สเปน โปรตุเกส 10 วัน (QR)

	กันยา	ตุลา	ธันวา
ผู้ใหญ่พักห้องคู่ (ห้องละ 2 หรือ 3 ท่าน) ท่านละ	66,900.-	69,900.-	66,900.-
ผู้ใหญ่พักห้องพักเดี่ยว เพิ่ม	15,000.-	15,000.-	15,000.-

***** ไม่มีราคาดิเศษ สำหรับเด็กอายุต่ำกว่า 12 ปี ราคาเด็กจะเท่ากับราคาผู้ใหญ่ *****

*****หมายเหตุ*****

ถ้ามาด้วยกัน 3 ท่าน จะต้องพักห้องรวมกัน 3 ท่านต่อ 1 ห้อง หากต้องการนอนแยกห้องเป็น 2 ท่าน 1 ห้อง และ 1 ท่าน 1 ห้อง ... ท่านจะต้องเสียค่าห้องพักเดี่ยวเพิ่ม

อัตราค่าบริการดังกล่าวรวม

- ค่าตั๋วเครื่องบินสำหรับกรุ๊ปราคาพิเศษ ชั้นทัศนศึกษาไป-กลับพร้อมคณะ (รวมค่าภาษีสนามบินทุกแห่ง) - **ตั๋วเครื่องบินพิเศษนี้ ... ไม่สามารถนำมาแก้ไข, เปลี่ยนชื่อ หรือเรียกเงินคืนได้ ไม่ว่ากรณีใด ๆ ทั้งสิ้น**
- ค่าธรรมเนียมวีซ่ากรุ๊ป (กลุ่มเชิงกันวีซ่า) แบบทำการปกติใช้เวลายื่น 3-4 สัปดาห์ (ทางสถานทูตไม่คืนค่าธรรมเนียมให้ท่าน...ไม่ว่าท่านจะผ่านการพิจารณาหรือไม่ก็ตาม)
- ค่าอาหาร, ค่าธรรมเนียมเข้าชมสถานที่ต่าง ๆ ตามที่ระบุไว้ในรายการทัวร์
- ค่ารถปรับอากาศนำเที่ยวตามระบุไว้ในรายการ พร้อมคนขับรถ (ไม่รวมค่าทิปคนขับรถ) กฎหมายในยุโรปไม่อนุญาตให้คนขับรถเกิน 12 ชม./วัน
- ค่าโรงแรมที่พัก (ระดับ 3-4 ดาว) พร้อมอาหารเช้าตามที่ระบุไว้ในรายการทัวร์

หมายเหตุ โรงแรมส่วนใหญ่ในยุโรปจะไม่มีเครื่องปรับอากาศ เนื่องจากอยู่ในแถบที่มีอุณหภูมิต่ำ และหากวันเข้าพักรวมกับงานเทศกาลเทร็ดแฟร์ หรือการประชุมต่าง ๆ ราคาโรงแรมจะปรับขึ้น 3-4 เท่าตัว อันเป็นผลที่ทำให้ต้องมีการปรับเปลี่ยนย้ายเมือง โดยคำนึงถึงความเหมาะสมเป็นหลัก

- ค่าระวางน้ำหนักกระเป๋าใบใหญ่ท่านละ 1 ใบ น้ำหนักไม่เกิน 20 กิโลกรัม (ส่วนกระเป๋าใบเล็กอยู่ในความดูแลของท่านเองไม่เกิน 7 กิโลกรัม)
- ค่าบริการนำทัวร์โดยหัวหน้าทัวร์ คอยดูแลอำนวยความสะดวก ตามจำนวนวันเดินทางที่ระบุในรายการ (ไม่รวมค่าทิปหัวหน้าทัวร์)
- ค่าประกันชีวิตระหว่างการเดินทางกรณีเกิดอุบัติเหตุ คุ่มครองในวงเงินไม่เกินท่านละ 1,000,000 บาท และค่ารักษาพยาบาล : กรณีเกิดอุบัติเหตุในวงเงินไม่เกินท่านละ 200,000 บาท (เงื่อนไขตามกรมธรรม์)

ค่าประกันอุบัติเหตุ และค่ารักษาพยาบาล เฉพาะกรณีที่ได้รับอุบัติเหตุระหว่างการเดินทาง ไม่คุ้มครองถึงการสูญเสียทรัพย์สินส่วนตัว และไม่คุ้มครองโรคประจำตัวของผู้เดินทาง

***** ลูกค้าท่านใดมีความประสงค์จะซื้อประกันการเดินทางเพิ่มความคุ้มครอง *****

สำหรับครอบคลุมเรื่องรักษาพยาบาล / การล่าช้าของสายการบิน / กระเป๋าเดินทาง

(** แผนประกันนี้สำหรับผู้เอาประกันที่มีอายุมากกว่า 16 ปี และมีอายุไม่เกิน 75 ปี **)

- ระยะเวลาเดินทาง 7-8 วัน เบี้ยประกันภัยเริ่มต้น 750 บาท
- ระยะเวลาเดินทาง 9-10 วัน เบี้ยประกันภัยเริ่มต้น 970 บาท

ซื้อประกันเพิ่ม : กรุณาติดต่อ ... คุณหม่อม / คุณเอ๋ โทร. 02-108-8666

✚ อัตราค่าบริการดังกล่าวไม่รวม

- ค่าภาษีมูลค่าเพิ่ม 7% และค่าภาษีหัก ณ ที่จ่าย 3% (กรณีต้องการใบเสร็จรับเงินและใบกำกับภาษี)
- ค่าทำหนังสือเดินทาง (พาสปอร์ต), ค่าทำใบอนุญาตกลับเข้าประเทศของคนต่างชาติ หรือคนต่างด้าว (เป็นหน้าที่ของผู้เดินทางที่ต้องจัดทำเอง)
- ค่าระวางสัมภาระที่มีน้ำหนักเกิน 20 กิโลกรัม / ท่าน
- ค่าใช้จ่ายส่วนตัวนอกเหนือจากรายการที่ระบุ เช่น ค่าโทรศัพท์, ค่าซักรีด, ค่าเครื่องดื่ม และค่าอาหารที่สั่งเพิ่มเอง, ค่าโทรศัพท์ทางไกล, ค่าอินเตอร์เน็ต ฯลฯ
- ค่าใช้จ่ายที่เกิดขึ้นอันเกิดจากการล่าช้าของสายการบิน และการล่าช้าของกระเป๋าเดินทาง
- ค่าพนักงานยกกระเป๋าในโรงแรม ซึ่งท่านต้องดูแลกระเป๋า และทรัพย์สินด้วยตัวท่านเอง
- ค่าทิปพนักงานขับรถยุโรป (คนละ 2 ยูโร x 8 วัน) = ท่านละ 16 ยูโร**
- ค่าทิปหัวหน้าทัวร์คนไทย (คนละ 100 บาท x 10 วัน) = ท่านละ 1,000 บาท**

✚ เงื่อนไขการชำระค่าบริการ

กรุณาจองก่อนล่วงหน้า **พร้อมชำระเงิน ค่ามัดจำท่านละ 20,000.- บาท (** ยกเว้นช่วงสงกรานต์ และปีใหม่ มัดจำท่านละ 30,000.- บาท **) ภายใน 3 วันนับจากวันจอง ... มิฉะนั้นทางบริษัทฯ ขอสงวนสิทธิ์ที่จะขอรับลูกค้ารายต่อไป ค่าทัวร์ส่วนที่เหลือ บริษัทฯ จะขอเก็บค่าทัวร์ทั้งหมดก่อนการเดินทางอย่างน้อย 3 อาทิตย์ก่อนการเดินทาง**

- ชำระด้วยการ**โอนเงินผ่านบัญชีธนาคาร** (กรุณาแจ้งชื่อบริษัทฝากมาที่เบอร์ 02-231-3399) ชื่อบัญชี **บริษัท เอพวีนิว อินเตอร์ แทรเวล กรุ๊ป จำกัด บัญชีออมทรัพย์**

๕. กรุงเทพฯ	สาขา อาคารซิลลิคเฮ้าส์	เลขที่ 860-0-241510
๕. กรุงเทพฯ	สาขา อาคารซิลลิคเฮ้าส์	เลขที่ 968-0-091880
๕. กสิกรไทย	สาขา สยามคอมเพล็กซ์	เลขที่ 020-3-839278
๕. ไทยพาณิชย์	สาขา อโศกทาวเวอร์	เลขที่ 234-2-012317

เมื่อได้ทำการโอนเงินเข้าบัญชีของบริษัทแล้ว กรุณาแจ้งชื่อบริษัทฝากมาที่ 02-231-3399 โปรดระบุชื่อผู้ติดต่อ โปรแกรมที่เดินทาง และชื่อของเจ้าหน้าที่ที่ติดต่อ

- ชำระด้วยเช็ค หรือเช็คเชิเยอร์เช็ค สั่งจ่ายในนาม**บริษัท เอพวีนิว อินเตอร์ แทรเวล กรุ๊ป จำกัด**
- ชำระโดยเงินสด

บริษัทฯ ไม่มีนโยบายให้ท่านชำระเงินผ่านการโอนเงินเข้าบัญชีธนาคารส่วนบุคคล ทั้งนี้เพื่อความปลอดภัยในการชำระเงินของท่านเป็นสำคัญ

หมายเหตุ ท่านที่ต้องการใบเสร็จในนาม**นิติบุคคล** กรุณาแจ้งกับพนักงานขายให้ทราบล่วงหน้า มิฉะนั้นทางบริษัทฯ ขอสงวนสิทธิ์ที่จะไม่ออกใบเสร็จย้อนหลัง

เงื่อนไขการยกเลิกการเดินทาง (ในทุก ๆ กรณี) ดังนี้-

- | | |
|--------------------------------------|------------------------------------|
| a. ยกเลิกก่อนเดินทาง 60 วันขึ้นไป | เก็บค่าใช้จ่าย ท่านละ 10,000.- บาท |
| b. ยกเลิกก่อนเดินทาง 59-20 วัน | เก็บค่าใช้จ่าย ท่านละ 20,000.- บาท |
| c. ยกเลิกก่อนเดินทาง 19-13 วัน | เก็บค่าใช้จ่าย ท่านละ 40,000.- บาท |
| d. ยกเลิกก่อนเดินทางอย่างน้อย 12 วัน | เก็บค่าใช้จ่ายทั้งหมด |

หมายเหตุ

1. บริษัทฯ รับเฉพาะผู้มีวัตถุประสงค์เดินทางเพื่อการท่องเที่ยวเท่านั้น
2. กรณีที่เกิดเหตุจำเป็นสุดวิสัยจากการล่าช้า (ดีเลย์) ของทางสายการบิน ทำให้ไม่สามารถกิน-เที่ยวและพักโรงแรมได้ครบถ้วนตามโปรแกรมทัวร์ที่ระบุ ทางบริษัทฯ ขอสงวนสิทธิ์ในการที่จะไม่คืนค่าใช้จ่ายใด ๆ ทั้งสิ้น เพราะถือเป็นเหตุสุดวิสัยที่เกิดขึ้นโดยตรงจากทางสายการบิน และทางบริษัทฯ ไม่ได้รับค่าชดเชยใด ๆ ทั้งสิ้นจากทางสายการบิน
3. บริษัทฯ ขอสงวนสิทธิ์ในการที่จะเปลี่ยนแปลงการเดินทาง หรือยกเลิก หรือเปลี่ยนแปลงอัตราค่าบริการได้ตามความเหมาะสม โดยไม่ต้องแจ้งล่วงหน้า และสงวนสิทธิ์ที่จะเปลี่ยนแปลงรายการท่องเที่ยวในกรณีที่มีเหตุจำเป็นสุดวิสัย โดยจะพยายามให้เกิดประโยชน์สูงสุดกับท่าน
4. หากระหว่างการเดินทางท่านถูกเจ้าหน้าที่ตรวจคนเข้าเมือง (Immigration) ของประเทศไทย หรือประเทศปลายทาง ปฏิเสธการเข้า หรือ ออกเมือง ด้วยเหตุผลใด ๆ ก็ตาม ทำให้ท่านไม่สามารถเดินทางต่อไปได้ ซึ่งถือเป็นเหตุซึ่งอยู่นอกเหนืออำนาจและความรับผิดชอบของบริษัทฯ ทางบริษัทฯ ขอสงวนสิทธิ์ที่จะไม่คืนเงินค่าทัวร์ทั้งหมด
5. บริษัทฯ ไม่รับผิดชอบต่อค่าใช้จ่ายใด ๆ ทั้งสิ้น ในกรณีที่เกิดเหตุสุดวิสัยต่าง ๆ เช่น การยกเลิกเที่ยวบิน, การล่าช้าของสายการบิน, อุบัติเหตุ, ภัยธรรมชาติ, การจลาจล, การนัดหยุดงาน, **ปัญหาการจราจรติดขัด** และทรัพย์สินส่วนตัวสูญหาย หรือหลงลืมตามสถานที่ต่าง ๆ ที่เกิดขึ้น ซึ่งเหตุการณ์ดังกล่าวอยู่นอกเหนืออำนาจการควบคุมของบริษัทฯ
6. ในระหว่างการเดินทางท่องเที่ยวนี้ หากท่านไม่ใช้บริการใด ๆ ไม่ว่าทั้งหมดหรือบางส่วน ให้ถือว่าท่านได้สละสิทธิ์ และไม่สามารถเรียกร้องขอเงินคืนค่าบริการได้
7. บริษัทฯ ขอสงวนสิทธิ์ในการเปลี่ยนแปลงราคาและเงื่อนไขต่าง ๆ โดยไม่ต้องแจ้งให้ทราบล่วงหน้า

***** หมายเหตุ ***** ในกรณีที่ลูกค้าต้องออกตัวเครื่องบินเอง (การแลกลไมล์ หรือไป-กลับไม่พร้อมกรุ๊ป) กรุณาแจ้งพนักงานขายก่อนล่วงหน้า 35 วัน หรือกรณีที่ลูกค้าต้องทำการออกตัวโดยสารภายในประเทศ กรุณาติดต่อเจ้าหน้าที่ของบริษัทฯ ก่อนทุกครั้ง มิฉะนั้นทางบริษัทฯ จะไม่ขอรับผิดชอบค่าใช้จ่ายใด ๆ ทั้งสิ้น

ราคาดังกล่าวข้างต้น สามารถเปลี่ยนแปลงได้ตามความเหมาะสมของสถานการณ์
อัตราแลกเปลี่ยน, ค่าน้ำมัน และค่าภาษีต่าง ๆ ของสายการบิน ฯลฯ



0 2108 8666



@avenuetour



avenue inter travel group

LIS-BCN (QR) -20-

www.avenue.co.th

ใบจองทัวร์ บริษัท เอพีนิว อินเตอร์ แทรเวล กรุ๊ป จำกัด

รายการทัวร์..... โอบา สเปน โปรตุเกส 10 วัน (QR) วันเดินทาง.....

ชื่อผู้ติดต่อ..... โทร..... แฟกซ์.....

ที่อยู่เพื่อติดต่อรับเอกสาร.....

จำนวนผู้เดินทางทั้งหมด.....คน (ผู้ใหญ่.....ท่าน / เด็กอายุต่ำกว่า 12 ปี.....ท่าน)

จำนวนห้องพักที่ใช้ทั้งหมด.....ห้อง (ห้องพักรู้อยู่.....ห้องพักเดี่ยว.....ห้องพัก 3 เตียง.....)

รายชื่อผู้เดินทาง (กรุณากรอกชื่อไทยและอังกฤษอย่างถูกต้องตามหนังสือเดินทาง เรียงตามห้องพัก)

ลำดับ	ชื่อ-นามสกุล (ภาษาไทย)	ชื่อ-นามสกุล(ภาษาอังกฤษ)	วันเกิด(ว/ด/ป) ปี ค.ศ.
1			
2			
3			
4			
5			
6			
7			
8			
9			
10			

****หมายเหตุ** กรุณาแจ้งความประสงค์อื่นตามที่ท่านต้องการ อาทิเช่น

อาหาร ไม่ทานเนื้อวัว ไม่ทานเนื้อหมู ไม่ทานสัตว์ปีก ทานมังสาวิรัต

รายละเอียดอื่น ๆ.....

ยืนยันราคา ผู้ใหญ่.....เด็ก.....ค่าตัวเพิ่ม / ลด.....

ข้าพเจ้ารับทราบเงื่อนไขในรายการทัวร์เรียบร้อยแล้ว

ลงชื่อ.....ผู้จอง

(.....)



เอพีนิว อินเตอร์ แทรเวล กรุ๊ป ขอขอบคุณทุกท่านที่ให้เกียรติใช้บริการของเรา

