

มั่นใจทุกการเดินทาง ประสบการณ์มากกว่า 20 ปี

ภูเก็ต พังงา 4 วัน 3 คืน 12 - 15 เม.ย. 64 (PG)



ภูเก็ต - พังงา
 หมู่เกาะสิมิลัน - ทะเลอันดามัน

ลจเรือคาตามารัน...ตามลำน่องโลมา

พักสุดหรู 5 ดาว
 Phuket Marriott Le MERIDIEN KHAO LAK RESORT & SPA

4 วัน 3 คืน

Bangkok Airways

เกาะปันหยี่ • เขาพิงกัน • เขาตะปู
 เกาะปายู • เกาะเมี่ยง • เกาะสิมิลัน
 เกาะไม้ท่อน • เกาะเฮ • แหลมพรหมเทพ

ราคาเพียง
17,900

กำหนดการเดินทาง 12 - 15 เมษายน 2564 เพียงราคา 17,900 บาท

..... รายละเอียดการเดินทาง

วันแรก: กรุงเทพฯ - ภูเก็ต - วัดพระมุด - ย่านเมืองเก่า - วัดฉลอง - แหลมพรหม

06.30 น. คณะพร้อมกัน ณ ท่าอากาศยานสุวรรณภูมิ ชั้นที่ 4 อาคารผู้โดยสารขาออก ประตูทางเข้าที่ 3 เคาน์เตอร์แถว F สายการบิน BANGKOK AIRWAYS (PG) เจ้าหน้าที่ที่ทัวร์ให้การต้อนรับ อำนวยความสะดวกด้านสัมภาระ และวีดีอิน

08.05 น. ออกเดินทางสู่จังหวัดภูเก็ต โดยสายการบิน BANGKOK AIRWAYS เที่ยวบินที่ PG271

09.30 น. เดินทางถึงท่าอากาศยานนานาชาติภูเก็ต...

จากนั้น นำท่านเดินทางสู่ **วัดพระทอง (วัดพระมุด)** มีพระพุทธรูปผุดขึ้นจากพื้นดินเพียงครึ่งองค์ เมื่อคราวศึกพระเจ้าปะดุง ยกพลมาตีเมืองถลาง พ.ศ. 2328 ทหาร พม่าพยายามขุดพระมุด เพื่อนำกลับไปพม่า แต่ขุดลงไปคราวใด ก็มีฝูงแตนไล่ต่อย จนต้องละความพยายาม ต่อมา ชาวบ้านได้นำทองหุ้มพระพุทธรูป ที่ผุดจากพื้นดินเพียงครึ่งองค์ ดังปรากฏอยู่จนถึงปัจจุบัน



เที่ยง บริการอาหารกลางวัน ณ **ร้านอาหาร**

จากนั้น นำท่านเข้าสู่ ตัวเมืองภูเก็ต แวะถ่ายรูป **ย่านเมืองเก่า** ถนนถลาง ถนนเก่าแก่เส้นหนึ่งของภูเก็ต ที่เต็มไปด้วยสถาปัตยกรรมเก่าแก่ สไตล์ชิโนโปรตุกีสที่ผสมผสานเอาความเป็นศิลปะตะวันตกและตะวันออก เข้าไว้ด้วยกันอย่างกลมกลืน จนเป็นเอกลักษณ์ที่โดดเด่นของเมืองภูเก็ต สวยงาม และถือได้ว่าเป็นจุดสำคัญที่นักท่องเที่ยวไม่ได้ที่ตอมมาเยือน เราจะได้เห็นวัฒนธรรมที่รุ่งเรือง จากหลากหลายเชื้อชาติที่ถนนเส้นนี้ ไม่ว่าจะเป็น ไทย จีน มุสลิม อินเดีย ยุโรป จากสถาปัตยกรรมในถนนเส้นนี้



จากนั้น

นำทุกท่านเดินทางไปยัง วัดฉลอง หรือ วัดไชยธาราราม วัดคู่บ้านคู่เมืองภูเก็ต ถ้าใครมาภูเก็ตจะต้องมาแวะ นมัสการ หลวงพ่อแช่ม แห่งวัดฉลอง เพื่อเป็นสิริมงคลแต่ตัวเอง อีกทั้งที่วัดฉลองแห่งนี้ยังเป็นที่ตั้งของ พระมหาธาตุเจดีย์พระจอมไทยบารมีประกาศ เป็นที่ประดิษฐานของพระบรมสารีริกธาตุของพระพุทธเจ้าที่นำมาจากศรีลังกา วัดฉลองแห่งนี้เป็นที่ท่องเที่ยวในภูเก็ตอีกแห่งที่ใครๆที่มาเที่ยวภูเก็ตจะต้องมาวัดแห่งนี้ เรื่องราวความศักดิ์สิทธิ์ กิตติศัพท์ในการรักษาโรค บุญญาบารมี และเมตตาธรรมที่สูงส่งของหลวงพ่อก็ทำให้มีผู้เลื่อมใสศรัทธาเป็นอันมากเล่ากันว่าในขณะที่ท่านมีชีวิตอยู่นั้น ถึงกับมีผู้ที่รอบปิดทองตามแขนและขาของท่าน จนแลดูเหลืองอร่ามไปทั่วราวกับ ปิดทองพระพุทธรูป และแม้ว่าหลวงพ่อแช่มจะมรณภาพเป็นเวลานานหนึ่งร้อยปีมาแล้วก็ตาม ชื่อเสียงเกียรติคุณและบารมีของท่านก็อยู่ในความทรงจำของผู้คนสืบมา ทุกวันนี้หลวงพ่อแช่มยังคงเป็นที่พึ่งพาทางจิตใจให้กับชาวภูเก็ต และชาวไทย ทั่วทุกภาคหรือแม้แต่เพื่อนบ้านผู้มาเยือนดินแดนไข่มุกแห่งอันดามันนี้เสมอ



จากนั้น

นำท่านเดินทางสู่จุดชมอาทิตย์ตกที่สวยงามที่สุดในเมืองไทย **แหลมพรหม** ซึ่งตั้งอยู่ส่วนใต้สุดของเกาะภูเก็ต โดยลักษณะของแหลมแห่งนี้ จะเป็นเนินดินลดระดับยื่นลงไปทะเล ร่วมถ่ายรูปเป็นที่ระลึกพักผ่อนชมวิวด้านอ่าวสวย ค่าย สามารถเดินไปได้ถึงปลายแหลม มีทางเดินลงไปทางด้านล่าง เมื่อลงไปทางด้านล่างจะเห็นน้ำทะเลสีเขียวมรกต เวลาที่มีคลื่นซัดเข้ามากระทบก้อนหินจะเป็นฟองสีขาวดูสวยงาม

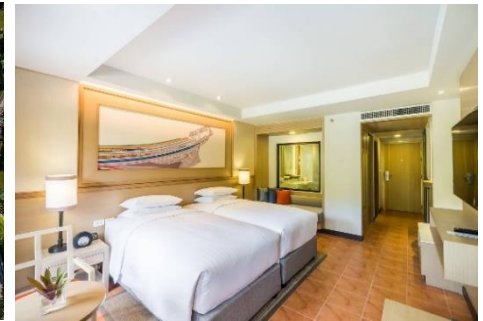


เย็น

บริการอาหารเย็น ณ **ร้านอาหาร**

จากนั้น

นำท่านเข้าสู่โรงแรมที่พัก **ภูเก็ต แมริออท รีสอร์ท แอนด์ สปา เมอร์ลิน บีช (PHUKET MARRIOTT RESORT & SPA, MERLIN BEACH) หรือระดับเทียบเท่า 5 ดาว**



วันที่สอง: อ่าวฉลอง - เกาะไม้ท่อน - เกาะเฮ

เช้า บริการอาหารเช้า ณ ห้องอาหารของโรงแรม

จากนั้น นำท่านล่อง ท้าเรืออ่าวฉลอง...

ออกเดินทางท่องเที่ยวทะเลอันดามันโดย **เรือใบคาตamarาน (Catamaran) แบบส่วนตัว**

จากนั้น นำท่านมุ่งหน้าสู่ **เกาะไม้ท่อน** หรือเกาะฮันนีมูน (Honeymoon Private Island) ที่คุณจะต้องหลงใหลหาดทรายขาวละเอียด และน้ำทะเลใสดูกระจ่าง ดำน้ำที่เกาะไม้ท่อน ชมความงามของทะเลที่สมบูรณ์ หากอากาศดี ระหว่างล่องเรืออาจจะเจอฝูงปลาโลมา เพื่อถ่ายรูปเป็นที่ระลึกด้วย **(ทั้งนี้โอกาสในการเห็นปลาโลมาขึ้นอยู่กับสภาพอากาศในแต่ละวัน)**



จากนั้น นำท่านเดินทางต่อไปยัง **เกาะเฮ**...เป็นเกาะเล็ก ๆ เกาะหนึ่ง ตั้งอยู่ทางใต้สุดของจังหวัดภูเก็ต เป็นเกาะที่มีหาดทรายอันขาวละเอียด มีปะการังน้ำตื้นที่ยังอุดมสมบูรณ์ น้ำทะเลใส มองเห็นฝูงปลาแหวกว่ายมากมาย โลกใต้ใต้น้ำที่อยู่ทางด้านตะวันตก มีปะการังสมอง ปะการังผักกาด ปะการังเขากวางปะการังจาน เป็น แนวยาว และเหล่าปลาน้อยใหญ่ หลากสีล้วนสวยงาม เช่น ปลาผีเสื้อ ปลาโนรี ปลานกแก้ว ปลาสินสมุทร สามารถ ดำน้ำแบบสนอร์เกิลใช้หน้ากากดำน้ำ และท้อหายใจก็สามารถเห็นโลกใต้ทะเลที่สวยงาม ด้านหลังของเกาะยังมี ชายหาดสวย ขาวสะอาด น้ำทะเลใส ก็เหมาะแก่ผู้ที่ต้องการความเป็นส่วนตัว

**เที่ยง****บริการอาหารกลางวัน****จากนั้น**

หลังอิมมอร์รอยกับอาหารกลางวัน ให้ท่านพักผ่อนตามอัธยาศัยบนชายหาดเกาะเฮ เช่น อาบแดด, ว่ายน้ำ, ดำผิวน้ำดูแนวปะการัง หรือเลือกสนุกกับกิจกรรมกีฬาทางน้ำมากมายเช่น ดำน้ำลึกจากริมหาด, เดินชมปะการังใต้ทะเล, เรือลากร่ม, เรือลากกล้วย และ พายแคนู (กิจกรรมดังกล่าวนี้ไม่รวมในราคาโปรแกรมทัวร์)

จากนั้น

สมควรแก่เวลานำท่านกลับสู่ภูเก็ต...

เย็น

บริการอาหารเย็น ณ ร้านอาหาร

จากนั้น

นำท่านเข้าสู่โรงแรมที่พัก ภูเก็ต แมริออท รีสอร์ท แอนด์ สปา เมอร์ลิน บีช (PHUKET MARRIOTT RESORT & SPA, MERLIN BEACH) หรือระดับเทียบเท่า 5 ดาว



วันที่สาม: เกาะปายู - เกาะเมียง - เกาะลิมิถัน - พังงา

เช้า

บริการอาหารเช้า ณ ห้องอาหารของโรงแรม

จากนั้น

นำท่านเที่ยวอุทยานแห่งชาติหมู่เกาะลิมิถัน...(เรือสปีดโบ๊ท)

จากนั้น

นำท่านสู่ **เกาะปายู** ตั้งอยู่ในเขตอุทยานแห่งชาติหมู่เกาะลิมิถัน เป็นเกาะที่นักท่องเที่ยวนิยมดำน้ำดูปะการัง มีจุดดำน้ำลึก-ตื้นหลายจุด มีแนวปะการังที่สวยงามปลาที่หลากหลายน ส่วนด้านตะวันตกเป็นหน้าผาสูงชัน ไม่มีแนวปะการังที่ชัดเจน ขึ้นกระจายเป็นกระจุกอยู่ทั่วเกาะ ให้ท่านสนุกสนานกับการดำน้ำดูปลา ชมปะการังใต้ท้องทะเลตื่นตาตื่นใจกับฝูงปลานานาชนิด

จากนั้น

นำท่านมุ่งหน้าสู่ **เกาะเมียง** ท่านสามารถตีมด้า และชมทัศนียภาพบนชายหาด บริเวณเกาะท่านจะได้พบกับค้างคาวแม่ไก่เกาะอยู่ตามต้นไม้ และนกขาปีไหน ซึ่งเป็นนกที่หายากมากชนิดหนึ่งในประเทศไทย



จากนั้น
เที่ยง

เดินทางต่อสู่ เกาะสิมิลัน...
บริการอาหารกลางวัน

จากนั้น

หลังอาหารกลางวันเพลิดเพลินบน **เกาะสิมิลัน** สถานที่ตั้งของ "หินเรือใบ" หรือ "Sail Rock" จุดชมวิวอันเป็นที่เลื่องชื่อก สามารถมองเห็นวิว "อ่าวเกือก" หรือ "Donald Duck Bay" ซึ่งโอบล้อมไปด้วยกองหินขนาดใหญ่สวยงามแปลกตา ทุกท่านสามารถว่ายน้ำ และอาบแดดบนหาดทรายสีขาว



จากนั้น

สมควรแก่เวลานำท่านเดินทางสู่ **จังหวัดพังงา** หรือสมญานามที่ว่า ดินแดนแห่งป่าเกาะ หนึ่งในจังหวัดหนึ่งของประเทศที่เต็มไปด้วย สถานที่ท่องเที่ยวมากมาย ทั้งธรรมชาติแบบท้องทะเล โดยเฉพาะกลุ่มเกาะสวยงามน้อยใหญ่ที่วางตัวเรียงรายอยู่อย่างสวยงามในทะเลอันดามัน รวมทั้งยังมีพื้นที่ป่าชายเลนหนาแน่น และอุดมสมบูรณ์ที่สุดในประเทศไทย อีกทั้งยังเต็มไปด้วยวิถีชีวิตความเป็นอยู่ที่น่าสนใจ โดยเฉพาะความหลากหลายของผู้คน ทั้งไทย จีน มุสลิม และชาวเล เป็นต้น

เย็น

บริการอาหารเย็น ณ ร้านอาหาร

จากนั้น

นำท่านเข้าสู่โรงแรมที่พัก **เลอ เมริเดียน เขาหลัก รีสอร์ท แอนด์ สปา (LE MERIDIEN KHAO LAK RESORT & SPA) หรือระดับเทียบเท่า 5 ดาว**



**วันที่สี่: เกาะปันหยี - เขาผิงกัน - เขาตะปู - กรุงเทพฯ****เช้า บริการอาหารเช้า ณ ห้องอาหารของโรงแรม**

จากนั้น นำท่านชม **เกาะปันหยี** เป็นเกาะเล็ก ๆ ที่นี้ถือเป็นที่ลือเป็นเกาะที่มีชื่อเสียงอีกแห่งหนึ่งของจังหวัดพังงา เพราะเกาะปันหยีเป็นเกาะที่มีชุมชนชาวประมงโบราณอาศัยอยู่กว่า 200 ปีมาแล้ว ด้วยการตั้งหมู่บ้านบริเวณพื้นที่ราบริมชายฝั่งของเกาะเป็นที่หลบฝน มีการสร้างบ้านโดยการยกพื้นสูงเหนือ น้ำ ชาวบ้านส่วนใหญ่เป็นมุสลิม ภายในบริเวณเกาะจึงได้มีการสร้างมัสยิดให้เป็นศูนย์รวมจิตใจของผู้คน รวมทั้งมีการสร้างแพสำหรับใช้เล่นฟุตบอลบนน้ำอีกด้วย ถือเป็นที่ลือเป็นเกาะที่เต็มไปด้วยผู้คนที่เป็นมิตร ความเจียมตนของเกาะจึงเป็นแรงดึงดูดให้นักท่องเที่ยวเดินทางไปที่เกาะอีกด้วย

**เที่ยง บริการอาหารกลางวัน ณ ร้านอาหาร**

จากนั้น หลังอาหารกลางวันนำคณะล่องเรือต่อชม **เขาผิงกัน** เป็นเกาะที่อยู่บนหาด เหตุที่ชื่อนี้เพราะภูเขาหินแตกออกจากกัน หินที่เล็กกว่าเลื่อนลงมา ฐานจมลงไปในดินแยกห่างจากกัน ส่วนด้านบนยังคงผิงกันอยู่ ด้านหลังของเขาค้างกันมีทิวทัศน์ที่สวยงาม มองออกไปในทะเลจะเห็น **เขาตะปู** มีลักษณะเหมือนตะปู อยู่กลางน้ำ หรือเรียกอีกชื่อหนึ่งว่า “เกาะเจมส์บอนด์” สถานที่ถ่ายทำหนังเรื่องเจมส์บอนด์อันโด่งดัง จนได้ขานนามอีกชื่อว่า James Bond Island เกาะตะปูเป็นเกาะเดี่ยวรูปร่างเหมือนตะปูตามชื่อเพราะส่วนบนกว้างแล้วคอดลงตรงฐานอันเกิดจากการกัดเซาะของน้ำทะเล



จากนั้น ก่อนกลับนำท่านอิสระเลือกซื้อของฝากตามอัธยาศัย ณ ร้านขายของฝากของที่ระลึก...

จากนั้น สวมควรแก่เวลานำท่านเดินทางสู่...สนามบินภูเก็ต

19.10 น. ออกเดินทางกลับสู่ กรุงเทพฯ ... โดยสายการบิน BANGKOK AIRWAYS เที่ยวบินที่ PG278

20.40 น. ถึงสนามบินสุวรรณภูมิ กรุงเทพฯ โดยสวัสดิภาพ

หมายเหตุ : รายการทัวร์ท่องเที่ยวสามารถเปลี่ยนแปลงตามความเหมาะสม โดยมีต้องแจ้งให้ทราบล่วงหน้าโดยมีตัวแทนบริษัท(มัคคุเทศก์,หัวหน้าทัวร์,คนขับรถของแต่ละสถานที่)เป็นผู้บริหารเวลาปรับเปลี่ยนตามความเหมาะสม โดยทางบริษัทจะคำนึงถึงความปลอดภัยและประโยชน์ของผู้เดินทางเป็นสำคัญ.

อัตราค่าบริการ...ภูเก็ต พังงา 5 ดาว 4 วัน 3 คืน

วันเดินทาง	ราคา/ท่าน	พักเดี่ยว
12 - 15 เมษายน 2564	17,900	+ 5,000

อัตราค่าบริการนี้รวม

1. ตัวเครื่องบินชั้นประหยัด ไป-กลับ กรุงเทพฯ-เชียงใหม่-กรุงเทพฯ โดยสายการบิน BANGKOK AIRWAYS
2. ค่าภาษีเชื้อเพลิง และสนามบิน
3. ค่าที่พัก ตามที่ระบุในโปรแกรม หรือระดับเทียบเท่า
4. ค่ารถโค้ชปรับอากาศ พร้อมคนขับ
5. ค่าอาหารตามที่ระบุไว้ในโปรแกรม
6. ค่าเครื่องดื่ม และของว่าง บริการบนรถระหว่างเดินทาง
7. ค่าธรรมเนียมเข้าชมสถานที่ท่องเที่ยวตามที่ระบุในโปรแกรม
8. ค่าประกันภัยการเดินทาง
9. ค่ามัคคุเทศก์นำเที่ยว

อัตราค่าบริการนี้ไม่รวม

1. ภาษีหัก ณ ที่จ่าย 3 % (กรณีเป็นนิติบุคคล)
2. ค่าใช้จ่ายส่วนตัวนอกเหนือจากรายการที่ระบุ เช่น ค่าโทรศัพท์ ค่าโทรศัพท์ทางไกล ค่าอินเทอร์เน็ต ค่าซักรีด ค่ามินิบาร์ในห้อง รวมถึงค่าอาหารและเครื่องดื่มที่สั่งเพิ่มนอกเหนือรายการ(กรุณาสอบถามจากหัวหน้าทัวร์ก่อนการให้บริการ)
3. **ทิปคนขับรถ และมัคคุเทศก์ 400 บาท**

เงื่อนไขการจองทัวร์และชำระเงิน

ในการจองทัวร์ผู้เดินทางต้อง **ชำระมัดจำค่าทัวร์** **ท่านละ 7,000 บาท** พร้อมส่งสำเนาบัตรประชาชน หากไม่ชำระตามที่บริษัทกำหนด ขออนุญาตตัดที่นั่งเพื่อให้ลูกค้าท่านอื่นที่รอที่นั่งอยู่โดยอัตโนมัติ และต้องชำระค่าทัวร์ส่วนที่เหลือก่อนเดินทางอย่างน้อย 30 วัน หากท่านไม่ชำระเงินหรือไม่ชำระเงินตามกำหนดให้ถือว่าท่านสละสิทธิในการเดินทางนั้น ๆ เมื่อท่านชำระเงินค่าทัวร์เรียบร้อยแล้ว ทางบริษัทฯถือว่าท่านยอมรับเงื่อนไขและข้อตกลงต่างๆที่ได้ระบุไว้ทั้งหมดนี้แล้ว

	ชื่อบัญชี บริษัท เอฟวีนิว อินเตอร์ แทรเวล กรุ๊ป จำกัด
	สาขา สีลมคอมเพล็กซ์ เลขที่ 020-3-83927-8 บัญชีออมทรัพย์
	สาขา อาคารซิลลิค เอ้าส์ เลขที่ 860-024151-0 บัญชีออมทรัพย์
	สาขา ซิลลิค เอ้าส์ เลขที่ 503-1-24114-5 บัญชีออมทรัพย์
	สาขา สีลม คอมเพล็กซ์ เลขที่ 776-169-314-3 บัญชีออมทรัพย์

**บริษัทฯ ไม่มีนโยบายให้ท่านชำระเงินผ่านการโอนเงินเข้าบัญชีธนาคารส่วนบุคคล
ทั้งนี้เพื่อความปลอดภัยในการชำระเงินของท่านเป็นสำคัญ**

เงื่อนไขการยกเลิก

- ยกเลิกก่อนการเดินทางตั้งแต่ 30 วันขึ้นไป คืนเงินค่าทัวร์บางส่วนโดยหักค่าใช้จ่ายที่เกิดขึ้นตามจริง
- ยกเลิกก่อนเดินทางน้อยกว่า 30 วันก่อนเดินทาง เก็บค่ามัดจำทัวร์ทั้งหมด และเก็บค่าใช้จ่ายที่เกิดขึ้นจริง (ถ้ามี)
- ยกเลิกน้อยกว่า 15 วันก่อนเดินทาง ขอสงวนสิทธิ์เก็บค่าทัวร์เต็มจำนวน

หมายเหตุ

- การเดินทางในแต่ละครั้งจะต้องมีผู้โดยสารจำนวน 30 ท่านขึ้นไป
- บริษัทฯ มีสิทธิ์ที่จะเปลี่ยนแปลงรายละเอียดบางประการในทัวร์นี้ เมื่อเกิดเหตุสุดวิสัยที่ไม่อาจแก้ไขได้
- บริษัทฯ ไม่รับผิดชอบค่าเสียหายในเหตุการณ์ที่เกิดการยานพาหนะ การยกเลิกเที่ยวบิน การล่าช้าของสายการบิน ภัยธรรมชาติ การเมือง จลาจล ประท้วง ค้างของเจ้าหน้าที่รัฐ และอื่นๆ ที่อยู่นอกเหนือจากการควบคุมของบริษัทฯ หรือค่าใช้จ่ายเพิ่มเติมที่เกิดขึ้นทางตรง หรือทางอ้อม เช่น การเจ็บป่วย การถูกทำร้าย การสูญหาย ความล่าช้า หรือจากอุบัติเหตุต่างๆ
- มัคคุเทศก์ พนักงาน และตัวแทนบริษัทฯ ไม่มีสิทธิ์ในการให้คำสัญญาใดๆ ทั้งสิ้นแทนบริษัทฯ นอกจากมีเอกสารลงนามโดยผู้มีอำนาจของบริษัทฯกำกับเท่านั้น
- การงดใช้บริการใดบริการหนึ่ง หรือไม่เดินทางท่องเที่ยวพร้อมคณะ ถือว่าท่านสละสิทธิ์ ไม่สามารถเรียกร้องบริการคืนได้ ไม่ว่ากรณีใดๆ ทั้งสิ้น

ใบจองทัวร์ บริษัท เอฟีนิว อินเตอร์ แทรเวล กรุ๊ป จำกัด

รายการทัวร์.....ภูเก็ต พังงา 4 วัน 3 คืน (PG).....วันเดินทาง.....

ชื่อผู้ติดต่อ.....โทร.....แฟกซ์.....

จำนวนผู้เดินทางทั้งหมด.....คน (ห้องพักรู้อ.....ห้องพักรู้อเดี่ยว.....ห้องพักรู้อ 3 เตียง.....)

ลำดับ	ชื่อ-นามสกุล (ภาษาไทย)	วันเกิด (ว/ด/ป) ปี ค.ศ.	หมายเหตุ
1			
2			
3			
4			

****หมายเหตุ** กรุณแจ้งความประสงค์อื่นตามที่ท่านต้องการ อาทิเช่น

อาหาร ไม่ทานเนื้อวัว ไม่ทานเนื้อหมู ไม่ทานสัตว์ปีก ทานมังสาวิรัต

ยืนยันราคา ผู้ใหญ่.....เด็ก.....ค่าตัวเพิ่ม / ลด.....

ข้าพเจ้ารับทราบเงื่อนไขในรายการทัวร์เรียบร้อยแล้ว

ลงชื่อ.....ผู้จอง
(.....)



เอฟีนิว อินเตอร์ แทรเวล กรุ๊ป ขอขอบคุณทุกท่านที่ให้เกียรติใช้บริการของเรา

