



บริษัท เอฟวีนิว อินเตอร์ แทรเวล กรุ๊ป จำกัด  
**Avenue Inter Travel Group Co., Ltd.**

ใบอนุญาตธุรกิจนำเที่ยวเลขที่ 11/01967

มั่นใจทุกการเดินทาง ประสบการณ์กว่า 20 ปี

(ทัวร์จางเจียเจีย เขาหวาด เทียนเหมินซาน ฟังหวง 5 วัน 4 คืน)

**ทัวร์คุณธรรม**  
**จางเจียเจีย...วันมะพร้าว**  
 เขาหวาด เทียนเหมินซาน ฟังหวง 5 วัน 4 คืน  
**ไอโกล์**  
 ล่องเรือ ชมเมืองโบราณฟังหวง ยามค่ำคืน  
**เดินทาง 23 - 27 ตุลาคม 2562**  
**ราคาท่านละ 27,999.-**  
 ราคาท่านละ: 27,999.-  
 THAI Smile SHWECSX13  
 เกี่ยวครบทุกไอโกล์ ไม่ขายออฟชั่น

วันที่	กำหนดการ	เช้า	เที่ยง	เย็น	โรงแรม
1	กรุงเทพฯ-ฉางซา (WE616 : 16.05-20.20)	X	X	✈	XIANG RONG HOTEL หรือเทียบเท่าระดับ 4 ดาว
2	ฉางซา-ฟังหวง-เมืองโบราณฟังหวง-สะพานสายรุ้ง-ล่องเรือลำน้ำถั่วเจียง	🕒	🕒	🕒	JIANG TIAN DUJIACUN HOTEL หรือเทียบเท่าระดับ 4 ดาว
3	ฟังหวง-จางเจียเจีย-เขาเทียนเหมินซาน(กระเช้า+บันไดเลื่อน+รถอุทยาน)-ระเบียบแก้ว(รวมผ้าห่มรองเท้า)-ประตูสวรรค์-โชว์นางจิ้งจอกขาว (**รายการทัวร์อาจมีการเปลี่ยนแปลงได้โดยยึดตามประกาศจากทางอุทยานเป็นสำคัญ ***)	🕒	🕒	🕒	BLUE BAY HOTEL หรือเทียบเท่าระดับ 5 ดาว
4	อุทยานจางเจียเจีย(ลิฟท์แก้วขึ้น-ลง)-สะพานไม้เท้าอันดับหนึ่ง-เขาหวาด-สะพานแก้วที่ยาวที่สุด (**รายการทัวร์อาจมีการเปลี่ยนแปลงได้โดยยึดตามประกาศจากทางอุทยานเป็นสำคัญ ***)	🕒	🕒	🕒	BLUE BAY HOTEL หรือเทียบเท่าระดับ 5 ดาว
5	จางเจียเจีย-ฉางซา-ถนนคนเดินหวงซิงอู๋ ฉางซา-กรุงเทพฯ (WE617 : 19.50-22.45)	🕒	🕒	✈	

กรุณาเตรียมค่าทิปไกด์, หัวหน้าทัวร์ และคนขับรถจำนวน 150 หยวน/คน ตลอดการเดินทาง

## กำหนดการเดินทาง วันที่ 23-27 ตุลาคม 2562 ราคา 27,999.-

วันแรก	กรุงเทพฯ-ฉางซา
13.00 น.	พร้อมกันที่ สนามบินสุวรรณภูมิ อาคารผู้โดยสารขาออก (ระหว่างประเทศ) ชั้น 4 ประตู 3 บริเวณ ISLAND-E สายการบิน THAI SMILE (WE) โดยมีเจ้าหน้าที่คอยอำนวยความสะดวกให้กับท่าน
16.05 น.	✈️ เที่ยวบินสู่ เมืองฉางซา โดยสายการบิน THAI SMILE เที่ยวบินที่ WE616 (บริการอาหารและเครื่องดื่มบนเครื่อง)
20.20 น.	เดินทางถึง "ฉางซา" ตั้งอยู่ทางตอนใต้ของแม่น้ำเซียง ทิศเหนือติดทะเลสาบตงถึง ตะวันออกติดภูเขาแล้ว เชียว ตะวันตกติดภูเขาหลิง ทิศใต้ติดภูเขาเซียงซาน มีพื้นที่ประมาณ 12,500 ตร.กม.แบ่งเขตการปกครองออกเป็น 5 เขต และ 4 อำเภอ หลังผ่านพิธีการตรวจคนเข้าเมืองและรับสัมภาระเรียบร้อยแล้ว จากนั้นนำท่านเดินทางสู่ที่พัก 🏠 พักที่ XIANG RONG HOTEL หรือเทียบเท่า <b>ระดับ 4 ดาว****</b>

วันที่สอง	ฉางซา-ฝงหวง-เมืองโบราณฝงหวง-สะพานสายรุ้ง-ล่องเรือลำน้ำถั่วเจียง
เช้า	🍽️ รับประทานอาหารเช้า ณ ห้องอาหารโรงแรม
จากนั้น	นำท่านเดินทางสู่ เมืองฝงหวง (ใช้เวลาเดินทางประมาณ 6 ชั่วโมง) เป็นเมืองที่ขึ้นอยู่กับเขตปกครองตนเองของชนเผ่าน้อยญี่เจีย ตั้งอยู่ทางทิศตะวันตกของมณฑลหูหนาน
เที่ยง	🍽️ รับประทานอาหารกลางวัน ณ ภัตตาคาร
บ่าย	นำท่านชม เมืองโบราณฝงหวง เป็นเมืองแห่งการท่องเที่ยว ระดับ 5A ตั้งอยู่ริมแม่น้ำถั่ว สร้างในราชวงศ์ถัง จุดเด่นคือ กำแพงโบราณ นอกจากนี้ยังมีโบราณสถานและโบราณวัตถุทางด้านวัฒนธรรมอันล้ำค่าที่ตกทอดมาจากราชวงศ์หมิงและชิง หลายร้อยแห่ง มีถนนที่ปูด้วยหินเซียว 20 กว่าสาย จากนั้นนำท่านชม สะพานสายรุ้ง หรือ สะพานหงเจียว สะพานที่เป็นมรดกตกทอดเก่าแก่ที่สุดมาจนถึงวันนี้ มีอายุกว่า 300 ปี สร้างในสมัยฮ่องเต้คังซี แห่งราชวงศ์ชิง
ค่ำ	🍽️ รับประทานอาหารค่ำ ณ ภัตตาคาร
จากนั้น	นำท่าน ล่องเรือตามลำน้ำถั่วเจียง ที่จะทำให้ท่านสนุก ตื่นเต้น แต่ไม่มีอันตราย ชมบ้านเรือนสองฟากฝั่งแม่น้ำ สะพานโบราณอวดความเป็นธรรมชาติให้ท่านได้สัมผัสพร้อมเก็บภาพประทับใจไว้เป็นที่ระลึก <b>หมายเหตุ : ในกรณีที่ไม่สามารถล่องเรือตามลำน้ำถั่วเจียงได้อันเนื่องมาจากการเปิดปิดฝายทดน้ำจึงทำให้ไม่มีน้ำเพียงพอสำหรับการล่องเรือได้หรือภัยทางธรรมชาติ ทางบริษัทฯ ไม่มีการคืนค่าบริการใดๆทั้งสิ้น</b> 🏠 พักที่ JIANG TIAN DUJIACUN HOTEL หรือเทียบเท่า <b>ระดับ 4 ดาว****</b>



วันที่สาม	ฝงหวง-จางเจียเจีย-เขาเทียนเหมินชาน(กระเช้า+บันไดเลื่อน+รถอุทยาน)-ระเบียงแก้ว(รวมผ้าห่มรองเท้า)-ประตูสวรรค์-โซ่วนางจิ้งจอกขาว
เช้า	🍽️ รับประทานอาหารเช้า ณ ห้องอาหารโรงแรม
จากนั้น	นำท่านเดินทางสู่ จางเจียเจีย (ใช้เวลาเดินทางประมาณ 3.30 ชั่วโมง) อุทยานมรดกโลกตั้งอยู่ทางตะวันตกเฉียงเหนือของมณฑลหูหนาน เป็นอุทยานแห่งชาติแห่งแรกของจีน และได้รับการประกาศให้เป็นมรดกโลก ธรรมชาติในปี ค.ศ.1992

เที่ยง  
บาย

📌 **รับประทานอาหารกลางวัน ณ ภัตตาคาร ลิ้มรสอาหารพิเศษ...ซูปเท็ด**

หน้าท่านเดินทางสู่ **เขาเทียนเหมินซาน** อยู่ห่างจากเขตเมืองจางเจี๋ยเจี๋ยเพียง 6 กิโลเมตร อยู่สูงจากระดับน้ำทะเล 1,518.6 เมตร เป็นภูเขาถือชื่อแห่งแรกที่ได้บันทึกไว้ในจดหมายเหตุประวัติศาสตร์ของเมืองจางเจี๋ยเจี๋ย เนื่องจากหน้าผาสูงชันมีช่องโพรงลักษณะคล้ายประตูซึ่ง ก็คือช่องหินเทียนเหมิน (ประตูสวรรค์) ที่มีทัศนียภาพแปลกมหัศจรรย์และพบเห็นได้น้อยมากในโลกปัจจุบัน หน้าท่านขึ้นสู่เขาโดย **นั่งกระเช้าขึ้น+ลงบันไดเลื่อน (หมายเหตุ : รายการนี้ไต่จะดูความเหมาะสมของเวลา โดยการเลือกนั่งกระเช้าขึ้นและลงบันไดเลื่อน หรือเลือกขึ้นบันไดเลื่อนและลงกระเช้า กระเช้ามีความยาวถึง 7.5 กิโลเมตร ใช้เวลาเพียง 40 นาที)** ให้ท่านได้ชมความงามของภูเขาหน้าร้อยยอดที่สูงเสียดฟ้า และชมเส้นทางขึ้นเขาที่มีโค้งถึง 99 โค้ง หน้าท่านเดินชมหน้าผาลอยฟ้าให้ท่านพิสูจน์ความสวยงามของหน้าผาที่งดงามที่สุดแห่งหนึ่งพร้อมกับความสวยงามของ **ระเบียงแก้ว (รวมผ้าห่มรองเท้า)** ที่มีระยะทางประมาณ 60 เมตร สร้างอยู่สูงกว่าระดับน้ำทะเลถึง 1.4 กิโลเมตร จากนั้นหน้าท่านลงบันไดเลื่อนมาจนถึง **ถ้ำเทียนเหมินซาน** หรือเรียกว่า **ถ้ำประตูสวรรค์** เป็น 1 ใน 4 ภูเขาที่สวยของจีน เหตุที่เรียกว่าประตูสวรรค์เพราะภูเขาเกิดระเบิดขึ้นเองโดยธรรมชาติจนกลายเป็นช่องประตูขึ้น ช่องประตูนี้สูง 131.5 เมตร กว้าง 57 เมตร ลึก 60 เมตร ส้มควรแก่เวลาเดินทางลงจากเขา

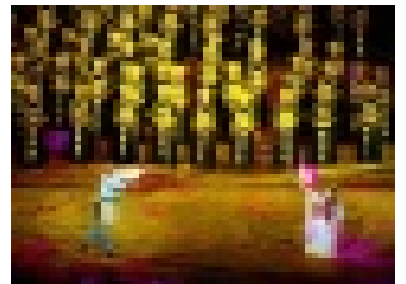


**\*\*\*โปรดทราบ!! หมายเหตุ :** การนั่งกระเช้าขึ้น-ลง เขาเทียนเหมินซาน หากกระเช้าปิดซ่อมบำรุง ทางบริษัทจะจัดโปรแกรมอื่นมาทดแทนให้ / การนั่งรถ-บันไดเลื่อนของอุทยานขึ้นไปบนถ้ำเทียนเหมินซาน หากรถ-บันไดเลื่อนของอุทยานไม่สามารถขึ้นไปถ้ำเทียนเหมินซานได้ ทางบริษัท จะไม่คืนเงิน หรือหาโปรแกรมอื่นมาทดแทนให้ ทั้งนี้ ขึ้นอยู่กับสภาวะอากาศ และการรักษาความปลอดภัยของนักท่องเที่ยว โดยยึดตามประกาศจากทางอุทยานเป็นสำคัญ โดยที่ไม่แจ้งให้ทราบล่วงหน้า

ค่ำ  
จากนั้น

📌 **รับประทานอาหารค่ำ ณ ภัตตาคาร**

หน้าท่านชม **โชว์นางจิ้งจอกขาว** การแสดงที่ถือว่าครบครันด้วยอารมณ์ต่าง ๆ ชวนให้เคลิบเคลิ้มไปกับการแสดง เป็นการแสดงบทรักเกี่ยวกับความรักของนางพญาจิ้งจอกขาวที่มีต่อชายผู้เป็นที่รัก **(โชว์นางจิ้งจอกขาวจะปิดการแสดงในช่วงฤดูหนาวประมาณเดือนธันวาคม-มีนาคมของทุกปี ปิดและเปิดวันไหนขึ้นอยู่กับประกาศของทางผู้จัด ฉะนั้นทางบริษัทขอสงวนสิทธิ์ในการเปลี่ยนเป็น โชว์เหมยลี่เรียงซี ซึ่งเป็นโชว์เกี่ยวกับประเพณีวัฒนธรรม วิถีชีวิตของแต่ละเผ่าซึ่งเป็นเอกลักษณ์เฉพาะของชาวจางเจี๋ยเจี๋ยในมณฑลกุหนานและที่มีความอลังการสวยงามด้วย แสง สี เสียง แทนให้ท่าน )**



**\*\*\*โปรดทราบ !! โชว์นี้แสดงที่โรงละครกลางแจ้งหากมีการปิดการแสดงในวันนั้นๆ หรือปิดการแสดงในช่วงฤดูหนาว ไม่ว่าจะด้วยกรณีใดๆ ทำให้เข้าชมไม่ได้ผู้จัดรับผิดชอบเพียงจัดโชว์พื้นเมืองชุดอื่นทดแทน ให้เท่านั้น หากบัตรได้ถูกใช้ไปแล้วจะไม่มีการคืนค่าบริการใดๆ \*\*\***

📍 พักที่ BLUE BAY HOTEL หรือเทียบเท่า **ระดับ 5 ดาว\*\*\*\*\***

**วันที่สี่**      **อุทยานจางเจี๋ยเจี๋ย(ลิฟท์แก้วขึ้น-ลง)-สะพานไต้หล้าอันดับหนึ่ง-เขาวาดาร-สะพานแก้วที่ยาวที่สุด**

เช้า  
จากนั้น

📌 **รับประทานอาหารเช้า ณ ห้องอาหารโรงแรม**  
หน้าท่านขึ้น **เขาเทียนจื่อซาน (เขาจักรพรรดิ)** อยู่ในเขตอุทยานเหยียนเจี๋ยเจี๋ย โดยสาร **ลิฟท์แก้วไปหลง** ลิฟท์แก้วนี้เป็นแห่งแรกของเอเชีย สูง 326 เมตร จากนั้นหน้าท่านชม **สะพานไต้ฟ้าอันดับ 1** ที่มีทัศนียภาพสวยงาม

รายล้อมด้วยหมู่ขุนเขา ซึ่งภาพยนตร์ฮอลลีวูดชื่อดังเรื่อง **“อวตาร”** ได้นำวิวัฒนาการของขุนเขามาเป็นฉากในการถ่ายทำ ท่านจะได้เพลิดเพลินกับทิวทัศน์อันสวยงามที่แสนประทับใจมีรูปร่างและยากที่จะหาคำบรรยายได้



**\*\*\*โปรดทราบ !!** **หมายเหตุ :** ขึ้น-ลงเขาด้วยลิฟท์ ในกรณีที่ลิฟท์ปิดซ่อมบำรุงทางบริษัท-ของสงวนสิทธิ์ในการเปลี่ยนแปลงโดยที่ไม่แจ้งให้ทราบล่วงหน้า

เที่ยง  
บ่าย

🕒 **รับประทานอาหารกลางวัน ณ ภัตตาคาร ลิ้มรสอาหารพิเศษ...บุฟเฟต์บั้งย่างเกาหลี**  
นำท่านพิสูจน์ความกล้ากับ สะพานแก้วจางเจียเจีย สะพานแก้วที่ยาวและสูงที่สุดในโลก สามารถรองรับคนได้มากถึง 800 คน อีกทั้งทั้งสะพานแห่งนี้มีความยาว 430 เมตร กว้าง 6 เมตร สูง 300 เมตร เชื่อมสองหน้าผา



**\*\*\*โปรดทราบ !!** **หมายเหตุ :** หากสะพานแก้วปิด ไม่สามารถเข้าไปเที่ยวชมได้ ทางบริษัท-ของสงวนสิทธิ์ไม่คืนค่าบริการใดๆ ทั้งสิ้น โดยไม่ต้องแจ้งให้ทราบล่วงหน้า

ค่ำ

🕒 **รับประทานอาหารค่ำ ณ ภัตตาคาร ลิ้มรสอาหารพิเศษ...หม้อไฟทะเลรวมมิตร**  
📍 พักที่ BLUE BAY HOTEL หรือเทียบเท่า **ระดับ 5 ดาว\*\*\*\*\***

**วันที่ห้า จางเจียเจีย-ฉางซา-ถนนคนเดินหวงซิงลู่-ฉางซา-กรุงเทพฯ**

**เช้า** 🕒 **รับประทานอาหารเช้า ณ ห้องอาหารโรงแรม**  
**จากนั้น** นำท่านเดินทางกลับสู่ **เมืองฉางซา (ใช้เวลาเดินทางประมาณ 4 ชั่วโมง)** ระหว่างทางให้ท่านได้พักผ่อนชมวิวดูธรรมชาติอันสวยงาม

**เที่ยง** 🕒 **รับประทานอาหารกลางวัน ณ ภัตตาคาร**  
**บ่าย** นำท่านเดินทางสู่ **ถนนคนเดินหวงซิงลู่** ให้ท่านได้อิสระช้อปปิ้งเพื่อเลือกซื้อสินค้าหลากหลายสำหรับเป็นของฝากและที่ระลึกแก่คนที่รักทางบ้าน

**จากนั้น** สัมผัสแกละเวลาท่านเดินทางสู่สนามบิน เพื่อเดินทางกลับประเทศไทย  
**19.50 น.** ✈️ **เหิรฟ้ากลับสู่ กรุงเทพฯ โดยสายการบิน THAI SMILE เที่ยวบินที่ WE617 (บริการอาหารและเครื่องดื่มบนเครื่อง)**

**22.45 น.** ถึงท่าอากาศยานสุวรรณภูมิ **กรุงเทพฯ** โดยสวัสดิภาพ พร้อมความประทับใจ..... 😊 😊 😊 😊  
**\*\*\*\*\*ขอบคุณทุกท่านที่ให้บริการ\*\*\*\*\***  
😊 😊 😊 😊 **ชื่อสัตย์ จริงใจ ห่วงใย เน้นบริการ คืองานของเรา** 😊 😊 😊 😊  
**(\*\* กรุ๊ปออกเดินทางได้ตั้งแต่ 10 ท่านขึ้นไป \*\*)**

**ประกาศ :** ตั้งแต่วันที่ 1 เมษายน 2553 เป็นต้นไป รัฐบาลเมืองฉางซา จางเจียเจีย และ เมืองฟ่งหวง มณฑลหูหนาน ได้มีการออกกฎระเบียบ กำหนดนโยบายให้โรงแรม ยกเลิกการให้บริการ สิ่งของที่ใช้ครั้งเดียวแล้วทิ้ง เช่น แปรงสีฟัน ยาสีฟัน แชมพู หมวกอาบน้ำ รองเท้าแตะ ฯลฯ เพื่อเป็นการรณรงค์ช่วยลดภาวะโลกร้อนและรักษาสิ่งแวดล้อม \*\* ดังนั้นกรุณานำสิ่งของใช้เหล่านี้ติดตัวมาด้วยตัวเอง\*\*\*\*หากท่านเข้าพักแล้วต้องการใช้สิ่งของดังกล่าว ท่านจะต้องเสียค่าใช้จ่ายเพิ่มเองตามราคาที่โรงแรมกำหนดไว้ (กรุณาสอบถามเพราะโรงแรมบางแห่งอาจวางไว้ด้านนอกหรือวางไว้ในห้องน้ำ แล้วคิดค่าบริการเมื่อท่านเช็คเอาท์ )

## ทัวร์ จางเจียเจี๋ย เวาอวตาร เทียนเหมินซาน ฝั่งหวง 5 วัน 4 คืน (WE)

อัตราค่าบริการ (ราคาต่อท่าน)				
กำหนดการเดินทาง	ผู้ใหญ่ พักห้องละ 2-3 ท่าน	เด็กอายุ ปี 18-2 พักกับผู้ใหญ่	พักเดี่ยว จ่ายเพิ่ม	ราคา ไม่รวมตัว
วันที่ 23-27 ตุลาคม 2562 (วันบิหมทาราข)	27,999 บาท	27,999 บาท	4,000 บาท	19,999 บาท

### อัตราค่าบริการดังกล่าวรวม

- ค่าตัวเครื่องบินชั้นทัศน اجر ไป-กลับ พร้อมกรุ๊ป ตามที่ระบุไว้ในรายการเท่านั้น
- ค่าภาษีสนามบินทุกแห่ง หากสายการบินมีการปรับราคาภาษีน้ำมันขึ้น ทางบริษัทฯ ขอสงวนสิทธิ์เก็บค่าภาษีน้ำมันเพิ่มตามความเป็นจริง ก่อนการเดินทาง\*\*ราคาทัวร์นี้ไว้ค่าน้ำมัน ๗ วันที่ 19 เม.ย.62 เป็นเงิน 1,300 บาท
- ค่าวีซ่าจีนแบบกรุ๊ปท่องเที่ยว ราคา 800 บาท สำหรับผู้ถือหนังสือเดินทางไทย (ส่งสำเนาหนังสือเดินทาง ต้องถ่ายให้เห็นทั้ง 2 หน้า ตามรูป)



- ค่าโรงแรมระดับมาตรฐาน (พักห้องละ 2-3 ท่าน), อาหาร และเครื่องดื่มทุกมื้อ ตามที่ระบุไว้ในรายการ
- ค่ายานพาหนะ และค่าธรรมเนียมน้ำมันเข้าชมสถานที่ต่าง ๆ ตามที่ระบุไว้ในรายการ
- น้ำหนักสัมภาระ **ท่านละไม่เกิน 30 กิโลกรัม** สัมภาระติดตัวขึ้นเครื่องได้ 1 ชิ้น ต่อท่าน น้ำหนักต้องไม่เกิน 7 กิโลกรัม, ค่าประกันวินาศภัยเครื่องบินตามเงื่อนไขของแต่ละสายการบินที่มีการเรียกเก็บ
- ค่าประกันอุบัติเหตุระหว่างการเดินทาง ท่านละไม่เกิน 1,000,000 บาท (ค่ารักษาพยาบาล 500,000 บาท) คุ้มครองผู้เอาประกันที่มีอายุตั้งแต่ 1 เดือนขึ้นไป และผู้เอาประกันอายุระหว่าง 1 เดือน ถึง 15 ปี และผู้ที่มีอายุสูงกว่า 70 ปี ขึ้นไป ค่าชดเชยทั้งหลายตามกรมธรรม์จะลดลงเหลือเพียงครึ่งหนึ่งของค่าชดเชยที่ระบุไว้ในกรมธรรม์ทั้งนี้ขอมอบอยู่ในข้อจำกัดที่มีการตกลงไว้กับบริษัทประกันชีวิต **ทุกกรณี** ต้องมีใบเสร็จ และมีเอกสารรับรองทางการแพทย์ หรือจากหน่วยงานที่เกี่ยวข้อง

**หมายเหตุ \*\* ในกรณีลูกค้าท่านใดสนใจ ซื้อประกันการเดินทางเพื่อให้ครอบคลุมในเรื่องของสุขภาพ ท่านสามารถสอบถามรายละเอียดเพิ่มเติมได้ที่เจ้าหน้าที่ของบริษัทฯ \*\*\* ทั้งนี้อัตราเบี้ยประกันเริ่มต้นที่ 330 บาท ขึ้นอยู่กับระยะเวลาการเดินทาง การประกันไม่คุ้มครอง**

กรณีที่เกี่ยวข้องกับการเสียชีวิต หรือ เจ็บป่วยทางร่างกายด้วยโรคประจำตัว, การติดเชื้อ, ไวรัส, ไข้เลือดออก, ไข้หวัด, อาการที่เกี่ยวข้องกับการติดเชื้อ, โรคติดต่อทางเพศสัมพันธ์, การบาดเจ็บจากความเสียหายโดยเจตนา, การฆ่าตัวตาย, เสียสติ, ตกอยู่ภายใต้อำนาจของสุรายาเสพติด, บาดเจ็บจากการทะเลาะวิวาท การแท้งบุตร, การบาดเจ็บเนื่องมาจากอาชญากรรม, จลาจล, นัดหยุดงาน, การก่อการร้าย การยึดพาหนะ และการปล้นอากาศยาน (Terrorism, Hijack, Skyjack) และ อื่นๆตามเงื่อนไขในกรมธรรม์

8. **ค่าบริการดังกล่าว (ข้อ 1-7) เป็นค่าบริการเฉพาะผู้เดินทางที่เป็นชาวไทยเท่านั้น!!!**

**อัตราค่าบริการดังกล่าวไม่รวม**

1. ค่าทำหนังสือเดินทางทุกประเภท
2. ค่าใช้จ่ายอื่นๆ ที่นอกเหนือจากรายการระบุ เช่น ค่าใช้จ่ายส่วนตัวอื่นๆ ฯลฯ
3. **กรุณาเตรียมค่าทิปไกด์, คนขับรถ และหัวหน้าทัวร์ รวม 150 หยวนต่อคน (เด็กชำระทิปเท่ากับผู้ใหญ่) กรณีกรุ๊ปออกเดินทางน้อยกว่า 15 ท่าน ขอเก็บค่าทิปเพิ่ม 50 หยวน / ท่าน / ทริป**
4. ค่าภาษีมูลค่าเพิ่ม VAT 7 % และหักภาษี ณ ที่จ่าย 3 % ในกรณีที่ลูกค้าต้องการใบเสร็จรับเงินที่ถูกต้อง จะต้องบวกค่าภาษีมูลค่าเพิ่ม และหัก ณ ที่จ่าย จากยอดขายจริงทั้งหมดเท่านั้น และโปรดแจ้งทางบริษัทฯ จะออกให้ภายหลัง ขอสงวนสิทธิ์ออกใบเสร็จที่ถูกต้องให้กับบริษัททัวร์เท่านั้น
5. ค่าวีซ่าจีนสำหรับชาวต่างชาติ

**เงื่อนไขการทำการจอง และชำระเงิน**

1. ในการจองครั้งแรก ชำระมัดจำท่านละ **15,000 บาท** หรือทั้งหมด (ภายใน 3 วัน หลังจากทำการจอง)
2. ส่งสำเนาหนังสือเดินทาง ถ่ายตามรูปข้างต้น ส่งให้กับเจ้าหน้าที่ฝ่ายขาย
3. **ชำระส่วนที่เหลือ** ก่อนเดินทาง 15 วัน (ไม่นับรวมวันเสาร์ อาทิตย์ และวันหยุดราชการ)

**ชื่อบัญชี บริษัท เอนวินิว อินเตอร์ แทรเวล กรุ๊ป จำกัด**

ธนาคารกรุงเทพ	สาขา อาคารซิลลิค เฮ้าส์	เลขที่ 860-0-241510	บัญชีออมทรัพย์
ธนาคารธนชาต	สาขา อโศกทาวเวอร์	เลขที่ 240-3-02006-7	บัญชีกระแสรายวัน
ธนาคารกสิกรไทย	สาขา สยามคอมเพล็กซ์	เลขที่ 020-3-839278	บัญชีออมทรัพย์
ธนาคารไทยพาณิชย์	สาขา อโศกทาวเวอร์	เลขที่ 234-2-012317	บัญชีออมทรัพย์

**กรณีชำระด้วยบัตรเครดิต มีค่าธรรมเนียมบัตรเครดิต 3 % จากยอดที่ทำการรอด**

**ทางบริษัทเอนวินิวฯ ไม่มีนโยบายให้ท่านชำระเงินผ่านการโอนเงินเข้าบัญชีธนาคารส่วนบุคคล**

**เงื่อนไขการให้บริการวีซ่าจีนแบบกรุ๊ป**

- วีซ่ากรุ๊ปทำได้เฉพาะผู้ถือหนังสือเดินทางไทยเท่านั้น!!! ชาวต่างชาติไม่สามารถยื่นวีซ่ากรุ๊ปได้
- หากยกเลิกเดินทาง วีซ่ากรุ๊ปจะถูกยกเลิกทันที ไม่สามารถนำไปใช้กับการเดินทางครั้งอื่นๆ ได้ รวมทั้งไม่สามารถคืนเงินค่าวีซ่าได้ทุกกรณี
- กรณีเด็กอายุต่ำกว่า 18 ปี เดินทางพร้อมผู้ปกครอง ในเส้นทางที่บินลงปักกิ่ง / ปักกิ่ง+เซี่ยงไฮ้ (เที่ยว 2 เมือง) ต้องยื่นวีซ่าเดี่ยวเท่านั้น

- ในกรณีรัฐบาลจีนประกาศยกเลิกวีซ่ากรุป ไม่ว่าจะด้วยสาเหตุใดๆ ทั้งสิ้น ทำให้ไม่สามารถยื่นวีซ่ากรุปได้ หรือ ท่านมีความประสงค์จะยื่นวีซ่าเดี่ยว ผู้เดินทางจะต้องเสียค่าใช้จ่ายในการทำ **วีซ่าเดี่ยวยื่นปกติ 4 วัน ทำการ ท่านละ 850 บาท หรือ วีซ่าด่วน 2 วัน ทำการ ท่านละ 1,975 บาท** (อัตราดังกล่าวข้างต้น สำหรับผู้ถือหนังสือเดินทางไทยเท่านั้น)

### การยกเลิกการเดินทาง

- แจ้งยกเลิกก่อนเดินทาง 30 วัน **คืนค่าใช้จ่ายทั้งหมด**  
แจ้งยกเลิกก่อนเดินทาง 15-29 วัน **เก็บค่าใช้จ่ายท่านละ 15,000 บาท**  
แจ้งยกเลิกน้อยกว่า 1-14 วันก่อนเดินทาง **ทางบริษัทฯ ขอสงวนสิทธิ์เก็บค่าใช้จ่ายทั้งหมด**
- **กรณีเจ็บป่วย** จนไม่สามารถเดินทางได้ ซึ่งจะต้องมีใบรับรองแพทย์จากโรงพยาบาลรับรอง บริษัทฯ จะพิจารณาเลื่อนการเดินทางของท่านไปยังคณะต่อไป แต่ทั้งนี้ท่านจะต้องเสียค่าใช้จ่ายที่ไม่สามารถเรียกคืนได้ เช่น ค่าตั๋วเครื่องบิน ค่าห้อง ค่าธรรมเนียมวีซ่าตามที่สถานทูตฯ เรียกเก็บ และค่าใช้จ่ายอื่นๆ ที่เกิดขึ้นตามจริง ในกรณีที่ท่านไม่สามารถเดินทางได้
- เมื่อท่านออกเดินทางไปกับคณะแล้ว ท่านงดการให้บริการรายการใดรายการหนึ่ง หรือไม่เดินทางพร้อมคณะถือว่า ท่านสละสิทธิ์ ไม่อาจเรียกร้องค่าบริการ และเงินมัดจำคืน ไม่ว่าจะกรณีใดๆ ทั้งสิ้น
- กรุปที่เดินทางช่วงวันหยุดเทศกาลที่ต้องการันตีมัดจำกับสายการบินหรือค่ามัดจำที่พัก รวมถึงเที่ยวบินพิเศษ เช่น Extra Flight และ Charter Flight จะไม่มีการคืนเงินมัดจำ หรือค่าทัวร์ทั้งหมด เนื่องจากค่าตัวเป็นการเหมาจ่ายในเที่ยวบินนั้นๆ

### ข้อควรทราบก่อนการเดินทาง

- **คณะทัวร์ครบ 10 ท่านออกเดินทาง มีหัวหน้าทัวร์ไทยเดินทางไป-กลับ พร้อมกับคณะ**
- บริษัทฯ มีสิทธิ์ที่จะเปลี่ยนแปลงรายละเอียดบางประการในทัวร์นี้ เมื่อเกิดเหตุสุดวิสัยจนไม่อาจแก้ไขได้
- รายการท่องเที่ยวสามารถเปลี่ยนแปลงได้ตามความเหมาะสม โดยคำนึงถึงผลประโยชน์ของผู้เดินทางเป็นสำคัญ
- รายการท่องเที่ยว และอาหาร สามารถสลับรายการในแต่ละวัน เพื่อให้โปรแกรมการท่องเที่ยวเป็นไปอย่างราบรื่น และเหมาะสม โดยคำนึงถึงผลประโยชน์ของผู้เดินทางเป็นสำคัญ
- บริษัทฯ ไม่รับผิดชอบค่าเสียหายในเหตุการณ์ที่เกิดจากสายการบิน ภัยธรรมชาติ ปฏิวัติและอื่นๆ ที่อยู่นอกเหนือการควบคุมของทางบริษัทฯ หรือค่าใช้จ่ายเพิ่มเติมที่เกิดขึ้นทางตรงหรือทางอ้อม เช่น การเจ็บป่วย, การถูกทำร้าย, การสูญหาย, ความล่าช้า หรือจากอุบัติเหตุต่างๆ
- ทางบริษัทฯ จะไม่รับผิดชอบใดๆ ทั้งสิ้นหากเกิดกรณีความล่าช้าจากสายการบิน, การประท้วง, การนัดหยุดงาน, การก่อกวนจลาจล หรือกรณีที่ท่านถูกปฏิเสธ การเข้าหรือออกเมืองจากเจ้าหน้าที่ตรวจคนเข้าเมือง หรือเจ้าหน้าที่กรมแรงงานทั้งจากไทยและต่างประเทศซึ่งอยู่นอกเหนือความรับผิดชอบของบริษัทฯ
- หากไม่สามารถไปเที่ยวในสถานที่ที่ระบุในโปรแกรมได้ อันเนื่องมาจากธรรมชาติ ความล่าช้า และความผิดพลาดจากทางสายการบิน จะไม่มีการคืนเงินใดๆ ทั้งสิ้น แต่ทั้งนี้ทางบริษัทฯ จะจัดหาสถานที่อื่นๆ มาให้ โดยขอสงวนสิทธิ์การจัดหาโดยไม่แจ้งให้ทราบล่วงหน้า
- ราคาที่คิดตามราคาตั๋วเครื่องบินในปัจจุบัน หากราคาตั๋วเครื่องบินปรับสูงขึ้น บริษัทฯ ขอสงวนสิทธิ์ที่จะปรับราคาตั๋วเครื่องบินตามสถานการณ์ดังกล่าว
- ทางบริษัทฯ จะไม่รับผิดชอบใดๆ ทั้งสิ้น หากท่านใช้บริการของทางบริษัทฯ ไม่ครบ อาทิ ไม่เที่ยวบางรายการ, ไม่ทานอาหารบางมื้อ เพราะค่าใช้จ่ายทุกอย่าง ทางบริษัทฯ ได้ชำระค่าใช้จ่ายให้ตัวแทนต่างประเทศแบบเหมาขาดก่อนออกเดินทางแล้ว
- กรณีที่กองตรวจคนเข้าเมืองทั้งที่กรุงเทพฯ และในต่างประเทศปฏิเสธมิให้เดินทางออก หรือเข้าประเทศที่ระบุในรายการเดินทาง บริษัทฯ ขอสงวนสิทธิ์ที่จะไม่คืนค่าบริการไม่ว่ากรณีใดๆ ทั้งสิ้น
- ทางบริษัทฯ จะไม่รับผิดชอบใดๆ ทั้งสิ้น หากเกิดสิ่งของสูญหายจากการโจรกรรม และ/หรือ เกิดอุบัติเหตุที่เกิดจากความประมาทของตัวนักท่องเที่ยวเอง

- ในกรณีที่ถูกค้าต้องออกตัวโดยสารภายในประเทศ กรุณาติดต่อเจ้าหน้าที่ของบริษัทฯ ก่อนทุกครั้ง มิฉะนั้นทางบริษัทฯ จะไม่รับผิดชอบค่าใช้จ่ายใดๆ ทั้งสิ้น
- เมื่อท่านตกลงชำระเงินไม่ว่าทั้งหมดหรือบางส่วนกับทางบริษัทฯ ทางบริษัทฯ จะถือว่าท่านได้ยอมรับในเงื่อนไขข้อตกลงต่างๆ ที่ได้ระบุไว้แล้วทั้งหมด

### เอกสารในการทำวีซ่าจีนสำหรับหนังสือเดินทางไทย (กรณีท่านที่มีความประสงค์จะยื่นวีซ่าเดี่ยว)

- หนังสือเดินทางที่มีอายุการใช้งานไม่ต่ำกว่า 6 เดือน
 

**หมายเหตุ : หนังสือเดินทางต้องไม่มีการ ชำรุดใดๆ ทั้งสิ้น ถ้าเกิดการชำรุด เจ้าหน้าที่ตรวจคนเข้า-ออกเมือง จะปฏิเสธการขอออกนอกประเทศของท่านได้**
- หนังสือเดินทางต้องมีหน้าว่าง สำหรับประทับตราวีซ่าและตราเข้า-ออก อย่างน้อย 2 หน้าเต็ม
- รูปถ่ายหน้าตรง ถ่ายจากร้านถ่ายรูปจำนวน 2 ใบ ขนาด 1.5 X 2 นิ้ว พื้นหลังสีขาวเท่านั้น
 

**ข้อห้าม :** ห้ามแม็ครูป, ห้ามรูปเป็นรอย, ห้ามเบื่อน, ห้ามยิ้ม, ห้ามใส่เสื้อสีอ่อน และสีขาว (ห้ามใส่เสื้อคอกว้าง แขนกุด ซีทรูลูกไม้ สายเดี่ยว ชุดราชการ ชุดยูนิฟอร์มชุดทำงาน ชุดนักเรียน นักศึกษา), ห้ามใส่แว่นตาสีดำ หรือกรอบแว่นสีดำ, ห้ามสวมใส่เครื่องประดับทุกชนิด เช่น ต่างหู สร้อย กิ๊บติดผม คาดผม เข็มกลัด เป็นต้น

รูปต้องเห็นคิ้ว และใบหูทั้ง 2 ข้างชัดเจน ห้ามผมปิดหน้า

รูปต้องอัดด้วยกระดาษสีโกดัก หรือฟูจิเท่านั้น และต้องไม่ใช่สติกเกอร์ หรือรูปปริ้นท์จากคอมพิวเตอร์

รูปใหม่ถ่ายมาไม่เกิน 6 เดือน

**\*\*ท่านที่ประสงค์ใช้รูปถ่ายข้าราชการในการยื่นวีซ่า กรุณาเตรียมหนังสือรับรองต้นสังกัดจัดมาพร้อมกับการส่งหนังสือเดินทาง**
- เอกสารที่ให้กรอกท้ายโปรแกรมทัวร์ (กรุณากรอกข้อมูลจริงให้ครบเพื่อประโยชน์ของตัวท่านเอง)
- กรณีเด็กอายุต่ำกว่า 18 ปี เดินทาง ใช้เอกสารเพิ่มเติม จากข้อ 1-3 ดังนี้**
  - **เดินทางพร้อมพ่อแม่ / เดินทางพร้อมพ่อ หรือ แม่**
    - สำเนาสูติบัตร (ใบเกิด) **ทั้งนี้กรณีเด็กอายุต่ำกว่า 6 ปี ต้องใช้สูติบัตร (ใบเกิด) ตัวจริง**
    - สำเนาทะเบียนสมรสพ่อแม่
    - สำเนาบัตรประชาชน และสำเนาทะเบียนบ้านพ่อแม่
    - กรณีชื่อไม่ตรงกับสูติบัตร (ใบเกิด) ต้องใช้ใบเปลี่ยนชื่อ
  - **เดินทางพร้อมญาติ**
    - สำเนาสูติบัตร(ใบเกิด) **ทั้งนี้กรณีเด็กอายุต่ำกว่า 6 ปี ต้องใช้สูติบัตร(ใบเกิด) ตัวจริง**
    - สำเนาทะเบียนสมรสพ่อแม่
    - สำเนาบัตรประชาชน และสำเนาทะเบียนบ้านพ่อแม่
    - กรณีชื่อไม่ตรงกับสูติบัตร (ใบเกิด) ต้องใช้ใบเปลี่ยนชื่อ
    - ใบยินยอมออกนอกประเทศจากพ่อแม่ ไปทำที่เขตหรืออำเภอเท่านั้น
- ผู้เดินทางที่ชื่อเป็นชาย แต่รูปร่าง หน้าตาเป็นหญิง (สาวประเภทสอง) ใช้เอกสารเพิ่มเติม จากข้อ 1-3 ดังนี้**
  - หนังสือรับรองการทำงาน เป็นภาษาอังกฤษตัวจริงเท่านั้น
  - หนังสือชี้แจงตัวเอง เป็นภาษาอังกฤษตัวจริงเท่านั้น
  - สำเนาบัญชีออมทรัพย์ปัจจุบัน ขึ้นต่ำ 100,000 บาท
  - สำเนาบัตรประชาชน และสำเนาทะเบียนบ้าน
  - ต้องไปแสดงตัวต่อหน้าผู้รับยื่นวีซ่าที่ศูนย์ยื่นวีซ่าจีนในวันยื่นวีซ่า
- กรณีหนังสือเดินทางชาวต่างชาติ ใช้เอกสารเพิ่มเติม จากข้อ 1-3 ดังนี้**



1. ใบอนุญาตการทำงานในประเทศไทย ตัวจริงเท่านั้น!! ต่ออายุการทำงานแล้วไม่ต่ำกว่า 3 - 6 เดือน **หากไม่ได้ทำงานในประเทศไทย ผู้เดินทางต้องไปดำเนินการขอวีซ่าเข้าประเทศจีนด้วยตนเอง**

2. หนังสือรับรองการทำงาน เป็นภาษาอังกฤษ ตัวจริง มีตราประทับและลายเซ็น

3. สำเนาบัญชีเงินฝากออมทรัพย์ปัจจุบัน ขึ้นค่า 100,000 บาท

4. กรณีสมัครกับคนไทย ต้องแนบสำเนาทะเบียนสมรส

**ค่าธรรมเนียมการยื่นวีซ่าหนังสือเดินทางคนต่างชาติในกรณีกับทางบริษัทฯ สามารถขอวีซ่าให้ได้**

● หนังสือเดินทางของคนอเมริกัน ท่านละ 5,210 บาท

● หนังสือเดินทางของคนต่างชาติอื่น ๆ (กรุณาสอบถามรายละเอียดได้ที่เจ้าหน้าที่ฝ่ายขาย)

**ประเทศที่ไม่สามารถขอวีซ่าเงินแบบด่วนได้**

ต่างชาติฝรั่งเศส และประเทศยุโรปที่เข้ากลุ่มข้อตกลงชงกัน 25 ประเทศ : ออสเตรเลีย เบลเยียม สาธารณรัฐเช็ก เดนมาร์ก ฟินแลนด์ ฝรั่งเศส เยอรมัน กรีซ ฮังการี ไชล์แลนด์ อิตาลี ลิทัวเนีย ลัตเวียลักเซมเบิร์ก มอลต้า เนเธอร์แลนด์ โปแลนด์ นอร์เวย์ โปรตุเกส สโลวาเกีย สโลวีเนีย สเปน สวีเดนสวีทเซอร์แลนด์เอสโตเนีย

8. **กรณีหนังสือเดินทางต่างดาว (เล่มเหลือง)** ผู้เดินทางต้องไปดำเนินการขอวีซ่าเข้าประเทศจีนด้วยตนเอง เนื่องจากผู้เดินทางจะต้องไปแสดงตนที่สถานทูตจีน และต้องทำเรื่องแจ้ง เข้า-ออก หรือ Re-Entry ก่อนทำการยื่นวีซ่า

9. เอกสารทุกอย่างต้องจัดเตรียมพร้อมล่วงหน้าก่อนยื่นวีซ่า ดังนั้นกรุณาเตรียมเอกสารพร้อมส่งให้บริษัททัวร์ อย่าง น้อย 10 วันทำการ (ก่อนออกเดินทาง)

10. **โปรดทำความเข้าใจ** ศูนย์ยื่นวีซ่าเงินอาจเรียกขอเอกสารเพิ่มเติม หรือเปลี่ยนระเบียบการยื่นเอกสาร เป็นเอกลักษณ์ของสถานทูต และบางครั้งบริษัททัวร์ไม่ทราบล่วงหน้า

11. **ผู้ที่ประสงค์จะให้หนังสือเดินทางราชการ หรือ ใช้บัตร APEC** ในการเดินทาง และยกเว้นการทำวีซ่าเงิน ท่านจะต้องรับผิดชอบในการอนุญาตให้เข้า-ออกประเทศด้วยตนเอง เนื่องจากบริษัทฯ ไม่ทราบกฎกติกาในรายละเอียดการยกเว้นวีซ่า / ผู้ใช้บัตร APEC กรุณาดูแลบัตรของท่านเอง หากท่านทำบัตรหายในระหว่างเดินทาง ท่านอาจต้องตกค้างอยู่ประเทศจีนอย่างน้อย 2 อาทิตย์

**\*\* ก่อนทำการจองทัวร์ทุกครั้ง กรุณาอ่านโปรแกรมอย่างละเอียดทุกหน้า และทุกบรรทัด เนื่องจากทางบริษัทฯ จะอิงตามรายละเอียดของโปรแกรมที่ขายเป็นหลัก \*\***

## ผู้เดินทางกรุณากรอกเอกสารด้านล่างนี้!! เพื่อประกอบการยื่นขอวีซ่าประเทศจีน

**\*\*กรุณากรอกรายละเอียดทั้งหมดให้ครบถ้วน และตามความเป็นจริง เพื่อประโยชน์ของตัวเอง\*\***

ชื่อ-นามสกุล (ภาษาอังกฤษตัวพิมพ์ใหญ่ ตามหน้าพาสปอร์ต)

( MISS. / MRS. / MR.) NAME.....SURNAME.....

สถานภาพ  โสด  แต่งงาน  หม้าย  หย่า

ไม่ได้จดทะเบียน  จดทะเบียน ชื่อคู่สมรส

ที่อยู่ตามทะเบียนบ้าน (ภาษาอังกฤษตัวพิมพ์ใหญ่)

รหัสไปรษณีย์..... โทรศัพท์บ้าน..... มือถือ.....

ที่อยู่ปัจจุบัน (กรณีไม่ตรงตามทะเบียนบ้าน / ภาษาอังกฤษตัวพิมพ์ใหญ่)

..... รหัสไปรษณีย์ ..... โทรศัพท์บ้าน.....

ชื่อสถานที่ทำงาน / สถานศึกษา (ภาษาอังกฤษตัวพิมพ์ใหญ่).....

ตำแหน่งงาน.....

ที่อยู่สถานที่ทำงาน / สถานศึกษา ปัจจุบัน(ภาษาอังกฤษตัวพิมพ์ใหญ่).....

..... รหัสไปรษณีย์ ..... โทร.....

(สำคัญมาก กรุณาแจ้งเบอร์ที่ถูกต้องที่สามารถติดต่อท่านได้โดยสะดวก เนื่องจากทางสถานทูตจะมีการโทรเช็คข้อมูลโดยตรงกับท่าน)

**กรณีปัจจุบันท่านเกษียณแล้ว ต้องกรอกที่อยู่สถานที่ทำงานล่าสุดก่อนเกษียณ (ภาษาอังกฤษตัวพิมพ์ใหญ่)**

..... รหัสไปรษณีย์ ..... โทร.....

(สำคัญมาก กรุณาแจ้งเบอร์ที่ถูกต้องที่สามารถติดต่อท่านได้โดยสะดวก เนื่องจากทางสถานทูตจะมีการโทรเช็คข้อมูลโดยตรงกับท่าน)

ท่านเคยเดินทางเข้าประเทศจีนหรือไม่  ไม่เคย  เคยเดินทางเข้าประเทศจีนแล้ว

เมื่อวันที่..... เดือน..... ปี..... ถึง วันที่..... เดือน..... ปี.....

ภายใน 1 ปี ท่านเคยเดินทางไปต่างประเทศหรือไม่  ไม่เคย  เคย โปรดระบุ

เมื่อวันที่..... เดือน..... ปี..... ถึง วันที่..... เดือน..... ปี.....

รายชื่อบุคคลในครอบครัวของท่าน พร้อมระบุความสัมพันธ์

**สำหรับคนโสดขอให้ระบุชื่อบิดา-มารดา / สำหรับท่านที่สมรสแล้วให้ระบุชื่อสามี หรือ ภรรยา เท่านั้น!!**

**(ภาษาอังกฤษตัวพิมพ์ใหญ่)**

1. บิดา ชื่อ (MISS. / MRS. / MR.)

NAME.....SURNAME.....

2. มารดา ชื่อ (MISS. / MRS. / MR.)

NAME.....SURNAME.....

3. สามี หรือ ภรรยา ชื่อ (MISS. / MRS. / MR.)

NAME.....SURNAME.....

หมายเหตุ

\*\* ถ้าเอกสารส่งถึงบริษัทแล้วไม่ครบ ทางบริษัทอาจมีการเรียกเก็บเอกสารเพิ่มเติม อาจทำให้ท่านเกิดความไม่สะดวกภายหลัง ทั้งนี้เพื่อประโยชน์ของตัวเอง จึงขออภัยมา ณ ที่นี้ (โปรดทำตามระเบียบอย่างเคร่งครัด)

Attn : คุณ \_\_\_\_\_

Fax : 02-231-3399

ใบจองทัวร์กับ บริษัท เอพีนิว อินเตอร์ แทรเวล กรุ๊ป จำกัด

รายการทัวร์ \_\_\_\_\_ วันเดินทาง \_\_\_\_\_

ชื่อผู้ติดต่อ \_\_\_\_\_ โทร \_\_\_\_\_ แฟกซ์ \_\_\_\_\_

ที่อยู่เพื่อติดต่อรับเอกสาร \_\_\_\_\_

จำนวนผู้เดินทางทั้งหมด \_\_\_\_\_ คน (ผู้ใหญ่ \_\_\_\_\_ ท่าน / เด็กอายุต่ำกว่า 12 ปี \_\_\_\_\_ ท่าน)

จำนวนห้องพักที่ใช้ทั้งหมด \_\_\_\_\_ ห้อง (ห้องพักรู้อยู่ \_\_\_\_\_ ห้องพักเดี่ยว \_\_\_\_\_ ห้องพัก 3 เตียง \_\_\_\_\_)

รายชื่อผู้เดินทาง (กรุณาจัดเรียงตามห้องพัก และให้ชื่อทั้งภาษาไทย และ ภาษาอังกฤษ อย่างถูกต้องตามหนังสือเดินทาง)

ลำดับ	ชื่อ-นามสกุล (ภาษาไทย)	ชื่อ-นามสกุล(ภาษาอังกฤษ)	วันเกิด(ว/ด/ป) ปี ค.ศ.
1			
2			
3			
4			
5			
6			
7			
8			
9			
10			

\*\*หมายเหตุ กรุณาแจ้งความประสงค์อื่นตามที่ท่านต้องการ อาทิเช่น

อาหาร  ไม่ทานเนื้อวัว  ไม่ทานเนื้อหมู  ไม่ทานสัตว์ปีก  ทานมังสวิรัติ

รายละเอียดอื่นๆ \_\_\_\_\_

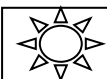
ยืนยันราคา ผู้ใหญ่ \_\_\_\_\_ เด็ก \_\_\_\_\_ ค่าตัวเพิ่ม / ลด \_\_\_\_\_

ข้าพเจ้ารับทราบเงื่อนไขในรายการทัวร์เรียบร้อยแล้ว

ลงชื่อ \_\_\_\_\_ ผู้จอง

( \_\_\_\_\_ )

วันที่ \_\_\_\_\_



เอพีนิว อินเตอร์ แทรเวล กรุ๊ป ขอขอบคุณทุกท่านที่ให้เกิดริใช้บริการของเรา

