



บริษัท เอฟวีนิว อินเตอร์ แทรเวล กรุ๊ป จำกัด Avenue Inter Travel Group Co., Ltd.

ใบอนุญาตธุรกิจนำเที่ยวเลขที่ 11/01967

มั่นใจทุกการเดินทาง ประสบการณ์มากกว่า 20 ปี

(คิวชู) ฟุคุโอกะ เบปปุ ทาคาชิโฮ 6 วัน 4 คืน 23-28 มี.ค. 62,900(TG)PK

เยือนญี่ปุ่น เที่ยวเกาะใต้คิวชู เมืองน่ารัก 6 วัน 4 คืน

เที่ยวเต็มอิมฟุคุโอกะ เบปปุ ทาคาชิโฮ คามาโมโด้ ซาเซโบะ

พิเศษ เที่ยวชมงานเทศกาลอาณาจักรแห่งแสงไฟ หมู่บ้านฮอลแลนด์ เฮาท์ เก็น บอช

โดยสายการบินไทย (TG)

J07_3: KYUSHU HUIS TEN BOSCH 6D 4N

(HUIS TEN BOSCH KINGDOM OF LIGHT)

ฟุคุโอกะ - เบปปุ - ทาคาชิโฮ - คามาโมโด้ - ซาเซโบะ - ฟุคุโอกะ

มีนาคม

23 - 28

62,900.-

HUIS TEN BOSCH KINGDOM OF LIGHT



ราคา รวมทุกอย่างไม่ต้องจ่ายเพิ่ม



สายการบิน
Full Service



จองครบ 10 ท่าน
ออกเดินทางแน่นอน



ไม่บังคับทิปไกด์
และ คนขับรถ



มี WIFI บนรถบัส
ตลอดการเดินทาง



บริการน้ำดื่ม



ประกัน
การเดินทาง



รถบัส + โรงแรม
มาตรฐาน

วันที่	โปรแกรมทัวร์	อาหาร			โรงแรม
		เช้า	เที่ยง	เย็น	
1	✕ กรุงเทพฯ - สนามบินสุวรรณภูมิ				
2	กรุงเทพฯ - สนามบินฟุคุโอกะ TG 648 (01.00 - 08.00) - ฟุคุโอกะ - ศาลเจ้าดาไซฟู - เบปปุ อาบทรายร้อน - ออนเซ็น		✓	✓	Beppuwan Royal Hotel หรือเทียบเท่า** มีออนเซ็น
3	เบปปุ - จิโกกุ เมกุริ (บ่อทะเลเดือด และ บ่อสึเสือด) - หมู่บ้านยูฟุอิน - ทาคาชิโฮ ช่องเขาทาคาชิโฮ - คามาโมโด้	✓	✓	✓	Kumamoto Castle Hotel หรือเทียบเท่า** ใจกลางเมือง
4	คามาโมโด้ - ทุ่งริโอเฟอร์รี่ (คามาโมโด้ - ซามาบาระ - ซาเซโบะ - เฮาส์เทนบอช หมู่บ้านฮอลแลนด์ ** งานเทศกาลอาณาจักรแห่งแสงไฟ (KINGDOM OF LIGHT) **	✓	✓	✓	Nikko Huisten Bosch Hotel หรือเทียบเท่า** อยู่ในเฮาส์เทนบอช
5	ซาเซโบะ - ซากะ - ศาลเจ้ายูโกคุฮันริ - ฟุคุโอกะ - ซ้อมบิงกันจิน	✓	✓		Royal Park Fukuoka Hawk หรือเทียบเท่า** ใกล้สถานีรถไฟ+ซ้อมบิง
6	✕ สนามบินฟุคุโอกะ - กรุงเทพฯ TG 649 (11.40 - 15.40)	✓			

รายละเอียดการเดินทาง

วันแรก กรุงเทพฯ - ฟุคุโอกะ

21.00 น. คณะพร้อมกันที่ท่าอากาศยานสุวรรณภูมิ อาคารผู้โดยสารขาออกระหว่างประเทศ ชั้น 4 เคาน์เตอร์ C สายการบิน บินไทย เจ้าหน้าที่บริษัทฯ คอยให้การต้อนรับดูแลด้านเอกสาร และสัมภาระในการเดินทาง

วันที่สอง ฟุคุโอกะ - ศาลเจ้าดาไซฟู - เบปปุ - อามทรายร้อน - ออนเซ็น

01.00 น. ออกเดินทางสู่ เมืองฟุคุโอกะ ประเทศญี่ปุ่นโดย สายการบินบินไทย เที่ยวบินที่ TG 648

08.00 น. เดินทางถึง สนามบินเมืองฟุคุโอกะ นำท่านผ่านพิธีการตรวจคนเข้าเมืองและศุลกากร จากนั้นนำท่านเดินทางสู่ เมืองฟุคุโอกะ เมืองหลวงของเกาะคิวชู เกาะที่มีความสวยงามทางธรรมชาติ และสถานที่ท่องเที่ยวมากมาย นำท่านสู่ ศาลเจ้าดาไซฟู ซึ่งสร้างขึ้นในปี ค.ศ.905 เพื่อถวายแด่ พระนักรบราชบุณนิชิมาเนะ ลุงาวาระ เป็นวิหารเก่าแก่และมีผู้คนหลั่งไหลไปสักการะกันอย่างเนืองแน่น

เที่ยง รับประทานอาหารกลางวัน ณ ภัตตาคาร

นำท่านเดินทางสู่ เมืองเบปปุ ที่มีชื่อเสียงเรื่องออนเซ็นของญี่ปุ่น ให้ทุกท่านได้สัมผัสกับประสบการณ์ล้ำค่าที่หาได้เฉพาะในคิวชูเท่านั้นกับ การ อามทรายร้อน (Sunaburo) เป็นวิธีการลงไปอบตัวอยู่ในทรายทั้งตัวตั้งแต่ส่วนคอลงมาประมาณ 10-20 นาที การอบทรายร้อนมักจะทำกันในแหล่งที่มีออนเซ็นและมีส่วนผสมของออนเซ็นแทรกซึมอยู่ในทราย ซึ่งส่งผลเรื่องความงามของผิวพรรณ สุขภาพ และการผ่อนคลายความเมื่อยล้าเทียบเท่ากับการเข้าออนเซ็น

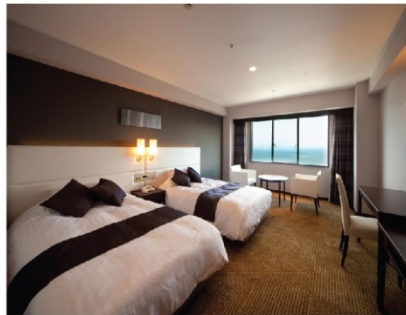


นำท่านเข้าสู่ที่พัก BEPPUWAN ROYAL HOTEL หรือเทียบเท่า

<http://www.daiwaresort.jp.e-zr.hp.transer.com/beppu/index.html>

ค่ำ รับประทานอาหารค่ำ ณ ห้องอาหารของโรงแรม

*** พักผ่อนกับสปาเรียลอร์ทแบบญี่ปุ่นแท้ๆ ให้ท่านได้อาบน้ำแร่ หรือเรียกอีกอย่างหนึ่งว่าออนเซ็น (Onsen) เพื่อผ่อนคลายความเมื่อยล้า การอาบน้ำแร่จะทำให้เลือดลมดีผิวพรรณสดใสมีน้ำมีนวลและยังช่วยในระบบการเผาผลาญของร่างกายให้ดีขึ้น



วันที่สาม เบปปุ - จิโกกุ เมกุริ (บ่อทะเลเดือด, บ่อสีเลือด) - หมู่บ้านยูฟูอิน - ทาคาชิโฮ - ช่องเขาทาคาชิโฮ - คามาโมโด้

เช้า รับประทานอาหารเช้า ณ ห้องอาหารของโรงแรม



จากนั้น นำท่านเดินทางสู่ **จิโงกุ เมกูริ (Jigoku Meguri)** หรือขุมนรก ทั้งแปด คือบ่อน้ำพุร้อนธรรมชาติที่เกิดขึ้นจากการระเบิดของภูเขาไฟ ประกอบด้วยแร่ธาตุที่เข้มข้น มีลักษณะที่แตกต่างกันมีทั้งหมด 8 บ่อ ยูมิ จิโงกุ หรือ "บ่อน้ำพุร้อนเดือด" เป็นบ่อน้ำพุร้อนสีฟ้าเหมือนน้ำทะเล โอนิอิชิโบสุ จิโงกุ หรือ "บ่อน้ำพุร้อนเดือด" มีลักษณะคล้ายโคลนสีเทาเดือดปุดๆ ยามะ จิโงกุ หรือ "หุบเขานรก" คามาโตะ จิโงกุ หรือ "นรกกระทะทองแดง" โอนิยามะ จิโงกุ หรือ "หุบเขาศีตลาง" ชิราอิเกะ จิโงกุ หรือ "นรกสีขาว" เป็นบ่อน้ำพุร้อนสีขาวคล้ายน้ำนมชิโอนิเกะ จิโงกุ หรือ "บ่อน้ำพุร้อนเดือด" ทดลึ่มากิ จิโงกุ หรือ "น้ำพุร้อน" ทุก ๆ 20-30 นาทีจะมีน้ำพุร้อนพุ่งขึ้นมาจากใต้พิภพอย่างรุนแรง แต่ละครั้งใช้เวลาพ่นน้ำนาน 5 นาที

จากนั้น นำท่านชม **หมู่บ้านยูฟูอิน** เป็นหมู่บ้านจำลองสไตล์ยุโรป มีกลิ่นอายยุโรปโบราณ บ้านอิฐที่แสนคลาสสิกเรียงรายอยู่บนถนนสายเล็ก ๆ ประดับประดาไปด้วยดอกไม้หลากชนิด ถือเป็นไฮไลท์หนึ่งประจำเมืองยูฟูอิน เหมาะแก่การเดินเล่นและถ่ายรูป ภายในบริเวณประกอบด้วยสวนหย่อม ร้านอาหาร รัยขายของที่ระลึก งานประดิษฐ์ที่เป็นเอกลักษณ์ของเล่น ของสะสมทั้งญี่ปุ่นและต่างประเทศ แต่ละร้านตกแต่งภายในได้ดูดีดึงดูดให้คนเข้ามาเลือกซื้อสินค้า

เที่ยง **รับประทานอาหารกลางวัน ณ ภัตตาคาร**

บ่าย นำท่านเดินทางสู่ **ช่องเขากาคาชิไซ** แหล่งท่องเที่ยวทางธรรมชาติที่มีชื่อเสียงของจังหวัด มิยาซากิ เกิดจากรอยแตกของภูเขาที่มีแม่น้ำ Gokase ตัดผ่าน 2 ข้างจะเป็นหินสูงชันเหมือนหน้าผาที่เกิดจากการระเบิดของภูเขาไฟ จนมีรูปร่างคดเคี้ยวเหมือนมังกร ซึ่งจะมีน้ำตก Minainotaki ที่สูงถึง 17 เมตรอยู่ในช่องเขานี้ **(สำหรับลูกค้าที่อยากนั่งเรือชมธรรมชาติ จะมีค่าใช้จ่ายเพิ่มเติม)**

ค่ำ **รับประทานอาหารค่ำ ณ ภัตตาคาร**

พิเศษ! ให้ท่านได้ลิ้มรสชาบูชาบูเกรดพรีเมียมเต็มอิ่มกับเนื้อหมู เนื้อวัว ที่คัดสรรมาอย่างดีเลิศ พร้อมผักสดใหม่และเต้าหู้อ่อนร่อนทานคู่กับข้าวสวยร้อน ๆ เสริฟพร้อมน้ำจิ้มรสเด็ด พิเศษ ซอฟตริงแบบไม่อั้น!

จากนั้น **นำท่านเข้าสู่ที่พัก KUMAMOTO CASTLE HOTEL หรือเทียบเท่า**

<https://www.hotel-castle.co.jp/>



วันที่สี่ **คามาโมโด้ - นั่งเรือเฟอร์รี่ (คามาโมโด้ - ชิมาบาระ) - ซาเซโบะ - เซาส์เทนบอซ (ครึ่งวัน) ** ชมเทศกาล Kingdom Of Light ****

เช้า **รับประทานอาหารเช้า ณ ห้องอาหารของโรงแรม**

จากนั้น นำท่านมุ่งหน้าสู่ท่าเรือ **ล่องเรือเฟอร์รี่จากท่า คามาโมโด้ สู่ท่าเรือ ชิมาบาระ** (ใช้เวลาประมาณ 30 นาที)ระหว่างนั้นท่านสามารถเพลิดเพลินกับการให้อาหารนกนางนวลระหว่างการล่องเรือ จากนั้นนำท่านเดินทางสู่ **เมืองซาเซโบะ**

เที่ยง **รับประทานอาหารกลางวัน อิสระตามอัธยาศัย เซาส์เทนบอซ (ดูบองเงินสด1500 เยน)**



บ่าย นำท่านเข้าชม **เฮาส์เทนบอช หมู่บ้านฮอลแลนด์** ของประเทศญี่ปุ่น ที่รวมสถาปัตยกรรมศิลปะและวัฒนธรรมขนานแท้ของชาวฮอลแลนด์และตั้งที่รวมไว้ด้วยกัน พร้อมสนุกสนานตื่นเต้นกับสิ่งอำนวยความสะดวกที่น่าประทับใจ ท่านสามารถถ่ายรูปกับบรรยากาศรอบๆ ได้อย่างสนุกสนาน ทั้งกังหันแบบฮอลแลนด์ ทุ่งดอกไม้ต่างๆ ไม่ว่าจะเป็นทุ่งดอกทิวลิป, ทุ่งดอกกุหลาบ, หรือแม้กระทั่งลองเรือชมบรรยากาศของเฮาส์เทนบอชได้อย่างสบายใจ หรือท่านที่ชอบความตื่นเต้นเร้าใจที่ โรงภาพยนตร์ และสวนสนุกแบบตะวันตก เช่น HORIZON ADVENTURE ชมการแสดงฉากน้ำท่วมใหญ่ ฟ้าผ่าที่ทำได้เหมือนจริงอย่างน่าทึ่ง พร้อมชมทิวทัศน์อันสวยงามของเมืองนี้, FUTURE CAST THEATER GRAND ODYSSEY ให้ท่านร่วมผจญภัยไปกับฉากภาพยนตร์ การต่อสู้สุดยิ่งใหญ่เหนืออวกาศที่มีท่านเป็นดารานำแสดงด้วย รับรองได้ว่าท่านจะประทับใจไปอีกนาน

ได้เวลาอันสมควรนำท่านชมงาน **Kingdom of Light** งานเทศกาลประดับไฟ ที่ยิ่งใหญ่ที่สุดของญี่ปุ่นด้วยหลอดไฟกว่า 13 ล้านดวง ภาพวิวของแสงสีตระการตาในตอนกลางคืนบนอาณาจักรแห่งแสงไฟ

ค่า **รับประทานอาหารค่ำ ณ ห้องอาหารของโรงแรม**
จากนั้น **นำท่านเข้าสู่ที่พัก NIKKO HUISTENBOSCH HOTEL หรือเทียบเท่า**
<http://www.nikkobangkok.com/>



วันที่ห้า **ซาเซโบะ - ซากะ - ศาลเจ้ายูโทคุอินาริ - ฟุคุโอกะ - ช้อปปิ้งเซ็นจิน**

เช้า **รับประทานอาหารเช้า ณ ห้องอาหารของโรงแรม**

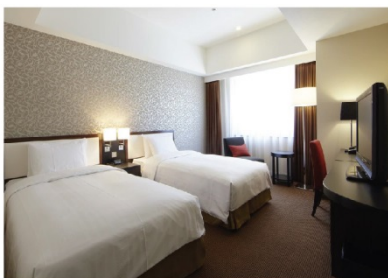
จากนั้น นำท่านเดินทางสู่ **ศาลเจ้ายูโทคุอินาริ (Yutoku Inari Shrine)** สร้างขึ้นในปี 1688 เป็นศาลเจ้านิกายชินโต ด้านบนของตัวศาลเจ้าก็เป็นจุดชมวิวที่สวยงามอีกจุดหนึ่ง โดยเฉพาะช่วงฤดูใบไม้ผลิ ยามที่ดอกซากุระบานสะพรั่ง และช่วงฤดูใบไม้ร่วง ที่ใบไม้จะเปลี่ยนเป็นสีส้มแดง ส่วนหน้าศาลเจ้าก็ยังมีสะพานสีแดงคู่กับแม่น้ำสายเล็กๆ เป็นจุดถ่ายภาพที่สวยงามอีกจุดหนึ่ง ศาลเจ้าแห่งนี้เป็นที่ประทับของเทพเจ้าคัตสึสิทธี ที่ประชาชนต่างนิยมไปสักการะขอพรเกี่ยวกับการเก็บเกี่ยว ความสำเร็จด้านธุรกิจ และความปลอดภัย

เที่ยง **รับประทานอาหารกลางวัน ณ ภัตตาคาร**

บ่าย นำท่านเดินทางสู่ **เมืองฟุคุโอกะ** ช้อปปิ้งย่านการค้าที่มีชื่อเสียง **เซ็นจิน** เพลิดเพลินกับการจับจ่ายซื้อของที่ระลึกอย่างจุใจกับ ร้านค้ามากมายให้ท่านได้เลือกซื้อสินค้าและผลิตภัณฑ์ขึ้นชื่อนานาชนิด อาทิ เครื่องใช้ไฟฟ้า อิเล็กทรอนิกส์ เสื้อผ้า รองเท้า กระเป๋า เครื่องสำอาง ฯลฯ

ค่า **รับประทานอาหารค่ำ อิสระตามอัธยาศัย**

จากนั้น **นำท่านเข้าสู่ที่พัก ROYAL PARK FUKUOKA HOTEL หรือเทียบเท่า**
<https://www.the-royalpark.jp/the/fukuoka/>



วันที่หก **พฤษภาคม - กรุงเทพฯ**

เช้า **รับประทานอาหารเช้า ณ ห้องอาหารของโรงแรม**
จากนั้น **นำท่านเดินทางสู่ สนามบินพฤษภาคม**
11.40 น. **ออกเดินทางกลับสู่กรุงเทพฯ โดยสายการบินไทย เที่ยวบินที่ TG 649**
15.40 น. **เดินทางถึงสนามบินสุวรรณภูมิ กรุงเทพฯ โดยสวัสดิภาพ**

- หมายเหตุ :**
- ✈️ **รายการและราคาอาจเปลี่ยนแปลงได้ตามความเหมาะสม เนื่องจากสภาวะอากาศ, การเมือง, สายการบิน และอัตราแลกเปลี่ยนโดยทางบริษัทฯ จะคำนึงถึงประโยชน์และความปลอดภัยของท่านเป็นสำคัญที่สุด**
 - ✈️ **ทางบริษัทฯ จะไม่รับผิดชอบต่อการออกนอกประเทศ / ห้ามเข้าประเทศญี่ปุ่น ของกองตรวจคนเข้าเมือง / การนำสิ่งของผิดกฎหมาย / เอกสารการเดินทางไม่ถูกต้อง และความประพฤติส่อไปในทางเสื่อมเสีย บริษัทฯ ขอสงวนสิทธิ์ไม่คืนค่าทัวร์ ไม่ว่ากรณีใดๆทั้งสิ้น**
 - ✈️ **รูปถ่ายสถานที่ใช้ประกอบการเพื่อการโฆษณาเท่านั้น**

อัตราค่าบริการ กำหนดการเดินทาง 23-28 มีนาคม 2562

ท่านละ	ราคารวมตัว	ราคาไม่รวมตัว
ผู้ใหญ่ นักร้องละ 2-3 ท่าน	62,900.-	40,500.-
เด็กอายุต่ำกว่า 12 ปี นักร้องผู้ใหญ่ มีเตียง	56,900.-	36,500.-
เด็กอายุต่ำกว่า 12 ปี นักร้องผู้ใหญ่ ไม่มีเตียง	50,500.-	32,500.-
นักร้องเดี่ยว เพิ่มอีกท่านละ	10,500.-	10,500.-

- หมายเหตุ**
- การเดินทางในแต่ละครั้งต้องมีจำนวนผู้ร่วมเดินทางตั้งแต่ **10** ท่านขึ้นไป บริษัทขอสงวนสิทธิ์ในการเลื่อน หรือยกเลิกการเดินทางหากคณะทัวร์มีผู้เดินทางต่ำกว่า **10** ท่าน โดยจะแจ้งให้ผู้เดินทางทราบล่วงหน้าอย่างน้อย **15** วัน ก่อนการเดินทาง
 - โรงแรม อาหาร ยานพาหนะ การบริการ ทุกวันเดินทางมีมาตรฐานเดียวกัน แต่ราคาทัวร์อาจจะแตกต่างกันเนื่องจาก ตรงกับวันหยุดยาว เทศกาลต่างๆของประเทศไทยและประเทศญี่ปุ่น ราคาตัวเครื่องบินและโรงแรมจะสูงกว่าปกติ
 - เนื่องจากโรงแรมที่พักในประเทศญี่ปุ่นส่วนใหญ่เป็นเตียงคู่แยก (TWN) ลูกค้ำที่ต้องการห้องพักแบบเตียงเดี่ยวพักคู่ (DBL) บางโรงแรมมีโดยไม่ต้องเสียค่าใช้จ่าย แต่บางโรงแรมต้องเสียค่าใช้จ่ายเพิ่มเติมและต้องรีควেসเข้าไป (ติดต่อสอบถามเจ้าหน้าที่ก่อนการเดินทางทุกครั้ง)
 - เมื่อท่านเดินทางไปกับคณะแล้ว งดใช้บริการรายการใดรายการหนึ่งหรือไม่เดินทางพร้อมคณะ ถือว่าท่านสละสิทธิ์ ไม่อาจเรียกร้องค่าบริการคืนไม่ว่ากรณีใดๆทั้งสิ้น
 - บริษัทฯไม่รับผิดชอบต่อการถูกปฏิเสธหรือห้ามออกนอกประเทศ หรือ ปฏิเสธการเข้าประเทศของผู้เดินทางได้เนื่องจากผู้เดินทางอาจมีสิ่งผิดกฎหมาย เอกสารเดินทางไม่ถูกต้อง, ภัยธรรมชาติ, การประท้วง, การก่อกวน, ความล่าช้าการเลื่อนหรือยกเลิกเที่ยวบิน และอุบัติเหตุที่เกิดจากความประมาทของนักท่องเที่ยวเอง

อัตราค่าบริการนี้รวม

1. ค่าที่พัก ห้องละ 2 ท่าน ตามโรงแรมที่ระบุไว้ในรายการหรือระดับเดียวกัน
2. ค่าอาหาร, ค่าเข้าชมและค่ายานพาหนะทุกชนิดตามที่ได้ระบุไว้ในรายการ
3. ค่าใช้จ่ายของมัคคุเทศก์ที่คอยอำนวยความสะดวกให้กับท่านในตลอดการเดินทาง
4. ค่าบัตรโดยสารเครื่องบินไป-กลับชั้นที่คานาจรตามเส้นทางและสายการบินที่ได้ระบุไว้ในรายการ
5. ค่าประกันอุบัติเหตุในระหว่างการเดินทางในวงเงิน **ท่านละ 1,000,000.- บาท**

(หากอายุเกิน 70 ปีขึ้นไป ค่าประกันอุบัติเหตุระหว่างการเดินทาง **ท่านละ 500,000.-บาท**)

****เป็นไปตามเงื่อนไขของ**

กรมธรรม์**

7. บริการน้ำดื่มวันละ 1 ขวด/ท่าน และ FREE WI-FI ON BUS

อัตราค่าบริการนี้ไม่รวม

1. ค่าใช้จ่ายส่วนตัว อาทิ ค่าอาหาร-เครื่องดื่ม นอกเหนือจากรายการ, ค่าซักรีด, ค่าโทรศัพท์ เป็นต้น
2. ค่าทำหนังสือเดินทาง
3. ค่าภาษีวีซ่าเปลืองที่ทางสายการบินอาจมีการเรียกเก็บเพิ่มเติมอีก
4. ค่าภาษีมูลค่าเพิ่ม 7% และหักภาษี ณ ที่จ่าย 3%

เงื่อนไขการชำระเงิน :

❖ **สำหรับการจองกรุณาชำระมัดจำ ท่านละ 15,000.- บาท**

❖ **ชำระยอดทั้งหมดก่อนการเดินทางอย่างน้อย 25 วัน**

ชื่อบัญชี บริษัท เอพวีนิว อินเตอร์ แทรเวล กรุ๊ป จำกัด

ธนาคารกรุงเทพฯ	สาขา อาคารซิลลิค เอิร์ล	เลขที่ 860-0-241510	บัญชีออมทรัพย์
ธนาคารกรุงไทย	สาขา อาคารซิลลิค เอิร์ล	เลขที่ 968-0-091880	บัญชีออมทรัพย์
ธนาคารกสิกรไทย	สาขา สยามคอมเพล็กซ์	เลขที่ 020-3-839278	บัญชีออมทรัพย์
ธนาคารไทยพาณิชย์	สาขา อโศกทาวเวอร์	เลขที่ 234-2-012317	บัญชีออมทรัพย์

กรณีชำระด้วยบัตรเครดิตมีค่าธรรมเนียมรูดบัตร 3 % จากยอดที่ทำการรูด ทางบริษัทเอพวีนิว ฯ ไม่มีนโยบายให้ท่านชำระเงินผ่านการโอนเงินเข้าบัญชีธนาคารส่วนบุคคล ทั้งนี้เพื่อความปลอดภัยในการชำระเงินของท่านเป็นสำคัญ

หมายเหตุ ท่านที่ต้องการใบเสร็จในนามนิติบุคคล กรุณาแจ้งกับพนักงานขายให้ทราบล่วงหน้า มิฉะนั้นทางบริษัท ฯ ขอสงวนสิทธิ์ที่จะไม่ออกใบเสร็จย้อนหลัง

เงื่อนไขตัวเครื่องบิน

- ในการเดินทางเป็นหมู่คณะ ผู้โดยสารจะต้องเดินทางไป-กลับพร้อมกรุ๊ป กรณีลูกค้าต้องการเลื่อนวันเดินทางกลับท่านจะต้องชำระค่าใช้จ่ายส่วนต่างที่สายการบินเรียกเก็บ และการจัดที่นั่งของกรุ๊ป เป็นไปโดยสายการบินเป็นผู้กำหนด ซึ่งทางบริษัทฯ ไม่สามารถเข้าไปแทรกแซงได้
- และในกรณีลูกค้ายกเลิกการเดินทาง แต่ทางบริษัทฯ ได้ดำเนินการออกตั๋วไปแล้วนั้น ผู้เดินทางต้องรอ REFUND ตามระบบของสายการบินเท่านั้น กรุณาตรวจสอบกับเจ้าหน้าที่บริษัทฯ ว่าสามารถคืนค่าโดยสารได้หรือไม่
- กรณีท่านมีความประสงค์ต้องการเปลี่ยนระดับชั้นที่นั่งจากชั้นประหยัดเป็นชั้นธุรกิจ โดยใช้คะแนนจากบัตรสะสมไมล์ จะดำเนินการได้ภายหลังจากออกตั๋วกรุ๊ปแล้วเท่านั้น โดยผู้โดยสารต้องดำเนินการทุกชั้นตอนด้วยตัวท่านเอง
- ในกรณีที่ออกตั๋วเครื่องบินไปแล้วลูกค้าไม่สามารถเดินทางได้ และต้องการเปลี่ยนตัวผู้เดินทางในกรณีนี้ทางบริษัทฯ จะเช็คกับทางสายการบินก่อนว่าสามารถเปลี่ยนชื่อผู้โดยสารท่านอื่นแทนได้หรือไม่ กรณีถ้าสามารถเปลี่ยนได้จะมีค่าใช้จ่ายที่เกิดขึ้นจริงในการเปลี่ยนตัว ลูกค้าจะต้องเป็นผู้รับผิดชอบค่าใช้จ่ายตรงนี้เองทั้งหมด
- ทางสายการบินไม่รับจองที่นั่ง (LONG LEG) ลูกค้าที่ประสงค์ที่นั่งตรงนี้ ทางลูกค้าต้องชี้แจงเหตุผลหน้าเคาน์เตอร์เช็คอินด้วยตัวท่านเองในวันเดินทางที่สนามบิน
- สายการบินสิงคโปร์กำหนดให้น้ำหนักกระเป๋าเดินทางไม่เกิน 30 ก.ก. ส่วนกระเป๋าใบเล็กที่สามารถนำขึ้นเครื่องได้อยู่ในความดูแลของท่านน้ำหนักไม่เกิน 7 ก.ก. และมีความ กว้าง+ยาว+สูง ไม่เกิน (25 ซม. X 56 ซม. X 46 ซม.) หากท่านเดินทางด้วยสายการบินอื่น ต้องตรวจสอบเรื่องน้ำหนักและจำนวน ลัมภาระอีกครั้งกับเจ้าหน้าที่
- การสะสมไมล์ของสายการบินไทย หากใช้ตั๋วโดยสารเป็นแบบหมู่คณะสามารถสะสมไมล์ได้ 50 % ส่วนสายการบินอื่นๆ ในเครือ STAR ALLIANCE ขึ้นอยู่กับเงื่อนไขระหว่างสายการบินนั้นๆ กับการบินไทย ซึ่งการเปลี่ยนแปลงเงื่อนไขขึ้นอยู่กับสิทธิ์ของสายการบิน

- ในบางรายการทัวร์ ที่ต้องเดินทางด้วยสายการบินภายในประเทศ หรือสายการบินอื่น หน้าหนักระเป๋าก็อาจจะถูกกำหนดให้ต่ำหรือสูงกว่ามาตรฐานได้ ทั้งนี้ขึ้นอยู่กับข้อกำหนดของแต่ละสายการบิน ซึ่งผู้เดินทางสามารถตรวจสอบได้จากพนักงานด้วยตัวท่านเอง
- กรุณาใส่หมายเลขสะสมไมล์ทุกครั้งที่ยกกระเป๋าและยึดการจองทัวร์ที่ทางบริษัทฯ ส่งให้เพื่อประโยชน์ของตัวท่านเอง (กรุณาเก็บหางบัตรโดยสารทั้งขาไปและขากลับไว้เพื่อตรวจสอบกรณีท่านไม่ได้รับไมล์สะสม ท่านสามารถใช้หางบัตรโดยสารเพื่อยืนยันกับทางสายการบินได้)

การเลื่อน / ยกเลิกการเดินทาง

1. การเลื่อนการเดินทาง หรือ การยกเลิกการเดินทางนั้นต้องแจ้งบริษัทฯ เป็นลายลักษณ์อักษร (แฟกซ์/อีเมล) ในวันทำการคือ วันจันทร์ - อาทิตย์ ตั้งแต่เวลา 09.00 - 17.30 น.
2. หากท่านยกเลิกการเดินทางเงื่อนไขใดเงื่อนไขหนึ่ง แต่ท่านสามารถหาผู้เดินทางมาแทนได้โดยอยู่ในตามกำหนดเวลาทางบริษัทฯ จะดำเนินการเปลี่ยนชื่อผู้โดยสารให้ ส่วนค่าใช้จ่ายในการเปลี่ยนตั๋วทางลูกค้าจะต้องเป็นคนจ่ายเอง ทั้งนี้ต้องไม่อยู่ในเงื่อนไขตั๋วเครื่องบินที่ไม่อนุญาตให้เปลี่ยนชื่อ และไม่อนุญาตให้คืนบัตรโดยสาร

ยกเลิกก่อนวันเดินทาง	เก็บเงิน กรณีเลื่อน หรือ ยกเลิก การเดินทาง	หมายเหตุ
≤ 10 วัน	เก็บค่าทัวร์ทั้งหมด 100 %	ทางบริษัทฯ ได้ทำการจองและชำระค่าใช้จ่ายต่างๆ ที่เกี่ยวข้องกับรายการท่องเที่ยวต่างๆ ไว้ล่วงหน้ากับทางสายการบิน โรงแรม ร้านอาหาร และ ค่าเข้าชมสถานที่ต่างๆ เมื่อท่านตกลงชำระเงินให้กับทางบริษัทฯ แล้ว ถือว่าท่านยอมรับเงื่อนไขการเดินทางที่ระบุไว้ทั้งหมด
11 - 15 วัน	เก็บค่าทัวร์ 50 %	
16 - 30 วัน	เก็บค่ามัดจำทั้งหมด 100 %	
31 - 45 วัน	เก็บค่ามัดจำ 50 %	
≥ 45 วัน	คืนเงินทั้งหมด	

Attn : คุณ _____

Fax : 02-231-3399

ใบจองทัวร์กับ บริษัท เอพีนิว อินเตอร์ แทรเวล กรุ๊ป จำกัด

รายการทัวร์ _____ วันเดินทาง _____

ชื่อผู้ติดต่อ _____ โทร _____ แฟกซ์ _____

ที่อยู่เพื่อติดต่อรับเอกสาร _____

จำนวนผู้เดินทางทั้งหมด _____ คน (ผู้ใหญ่ _____ ท่าน / เด็กอายุต่ำกว่า 12 ปี _____ ท่าน)

จำนวนห้องพักที่ใช้ทั้งหมด _____ ห้อง (ห้องพักรู้อยู่ _____ ห้องพักรู้อยู่ _____ ห้องพักรู้อยู่ 3 เตียง _____)

รายชื่อผู้เดินทาง (กรุณาจัดเรียงตามห้องพัก และให้ชื่อทั้งภาษาไทย และ ภาษาอังกฤษ อย่างถูกต้องตามหนังสือเดินทาง)

ลำดับ	ชื่อ-นามสกุล (ภาษาไทย)	ชื่อ-นามสกุล(ภาษาอังกฤษ)	วันเกิด(ว/ด/ป) ปี ค.ศ.
1			
2			
3			
4			
5			
6			
7			
8			
9			
10			

**หมายเหตุ กรุณาแจ้งความประสงค์อื่นตามที่ท่านต้องการ อาทิเช่น

อาหาร ไม่ทานเนื้อวัว ไม่ทานเนื้อหมู ไม่ทานสัตว์ปีก ทานมังสาวิรัต

รายละเอียดอื่นๆ _____

ยืนยันราคา ผู้ใหญ่ _____ เด็ก _____ ค่าตัวเพิ่ม / ลด _____

ข้าพเจ้ารับทราบเงื่อนไขในรายการทัวร์เรียบร้อยแล้ว

ลงชื่อ _____ ผู้จอง

(_____)

วันที่ _____



เอพีนิว อินเตอร์ แทรเวล กรุ๊ป ขอขอบคุณทุกท่านที่ให้เกียรติใช้บริการ

