



" มั่นใจทุกการเดินทาง ประสบการณ์กว่า 30 ปี "

JP220315 HOKKAIDO SNOWLAND CTS-CTS TG 6D4N 15-3-4 MAR-APR 24

ยินดีต้อนรับสู่ทัวร์ขับโบโร โนโบริเบ็ตสึ ฮอกไกดาเตะ สกี รีสอร์ท 6วัน 4คืน
สนุกสนานกับกิจกรรมฤดูหนาวที่ NISEKO SKI RESORT นั่งกระเช้าเม้าท์ฮาโกดาเตะ
ชมวิวสุดแสนโรแมนติก คลองโอดารุ พักรีสอร์ทสไตล์ญี่ปุ่นด้วยการ แช่ออนเซ็น
เมนูที่ถูกใจสาวกบุฟเฟ่ต์สุด-กับ บุฟเฟ่ต์ซาบูยักซ์ 3 ชนิด
โดยสายการบินไทย (TG)

6 DAY 4 NIGHT | 🍴 อาหาร 10 มื้อ + อาหารบนเครื่อง

JPL - 0315 - S
JPL - 0403 - S
JPL - 0404 - S



เกี่ยวกับค่า ราคาดี

So Good

SAPPORO / NOBORIBETSU / HAKODATE / SKI RESORT

HOKKAIDO SNOWLAND 2024

START...

59,900.-



วันเดินทาง 15 - 20 มี.ค. 2567
3 - 8 / 4 - 9 เม.ย. 2567 (วันจกัริ)

[...HIGHLIGHT...]

- กระเช้าเม้าท์ฮาโกดาเตะ
- ป้อมปราการโทริยวคาคู
- ทิวทัศน์คลองโอดารุ
- ชิโรโคอิบิโตะพาร์ค
- หุบเขาจรก โจโกดามิ
- สนุกสนานกับออนเซ็นชิเซโกะ



"GORYUKAKU"



"OTARU CANAL"



"BUFFET KING CRAB"



พักโรงแรมออนเซ็น



พักโรงแรม 4 ดาว



บุฟเฟ่ต์ซาบูยักซ์ 3 ชนิด



แถมฟรีประกันอุบัติเหตุ



HOKKAIDO SNOWLAND

ชิบโปโร-โนโบริเบ็ทส์-ฮาโกดาเตะ-สกี รีสอร์ท 6 วัน 4 คืน

- ✔ สนุกสนานกับกิจกรรมฤดูหนาวที่ “ NISEKO SKI RESORT” อาทิ สกี สโนว์บอร์ด กระดานเลื่อน
- ✔ ขึ้นชมวิวมุมสูง “นั่งกระเช้าเม้าท์ฮาโกดาเตะ” ชมทิวทัศน์และความงามที่สวยงามที่สุดแห่งหนึ่งของญี่ปุ่น
- ✔ ชม “บ่อน้ำพุร้อนโกเรียวคาคุ” ส่วนสาธารณะปรากฏเป็นภาพดาวห้าแฉกที่ปกคลุมด้วยหิมะสีขาวในฤดูหนาว
- ✔ ชมวิวทิวทัศน์สุดแสนโรแมนติก “คลองโอตารุ” รวมถึงอาคารโกดังเก่าริมคลองที่สวยงามที่สุดคลาสสิก
- ✔ “ถนนฮาโกมาจิ” ย่านช้อปปิ้งสำคัญของเมืองโอตารุมีทั้ง ร้านเครื่องแก้ว, นิทรรศน์ถ้ำถ้ำถ้ำ, อาหารอร่อย
- ✔ ชมการตกแต่งสวนและของฝากมากมาย ณ “ชิโรอิโคอิบิโตะพาร์ค” ที่มีชื่อเสียงที่สุดของเกาะฮอกไกโด
- ✔ เข้าพักรีสอร์ทสไตล์ญี่ปุ่นด้วยการ “แช่ออนเซ็น” เพื่อผ่อนคลายร่างกายด้วยน้ำแร่ธรรมชาติ
- ✔ เมนูที่ถูกใจสาวกบุฟเฟ่ต์สุดๆกับ “บุฟเฟ่ต์บาปุยักษ์ 3 ชนิด” สุดฟินที่เราสามารถทานได้แบบไม่อั้น



กำหนดการเดินทาง 15 - 20 มีนาคม / 3 - 8 , 4 - 9 เมษายน 2567 (วันจันตรี)

วันแรก ทำอากาศยานสุวรรณภูมิ - สนามบินชิโตเซ่

21.00 น. พร้อมกันที่ท่าอากาศยานสุวรรณภูมิ ขึ้น 4 ส่วนผู้โดยสารระหว่างประเทศ ขาออก ประตู 3 เคาน์เตอร์ D โดย สายการบินไทย เจ้าหน้าที่ คอยให้การต้อนรับและอำนวยความสะดวกด้านเอกสารก่อนขึ้นเครื่อง

23.55 น. เห็นฟ้าสู่ ประเทศญี่ปุ่น โดยสายการบินไทย แอร์เวย์ THAI AIRWAYS (TG) เที่ยวบินที่ TG 670 (ใช้เวลาเดินทางประมาณ 6 ชั่วโมง / เวลาท้องถิ่นจะเร็วกว่าประเทศไทย 2 ชั่วโมง)



**วันที่สอง เมืองโนโบริเบ็ตสึ - จิโกกุทานิ - ภูเขาโชวะชินซัง - ขึ้นกระเช้าเม้าท์ฮาโกดาเตะ - จุดชมวิวยุชาติ
มันซากะ**

08.20 น. เดินทางถึง สนามบินชิโตเซ่ ประเทศญี่ปุ่น หลังจากผ่านขั้นตอนศุลกากรเรียบร้อยแล้ว
จากนั้น นำท่านเดินทางสู่ “เมืองโนโบริเบ็ตสึ” ชม “**หุบเขานรก จิโกกุทานิ (NOBORIBETSU JIGOKUDANI)**” ทุกท่านจะได้
เห็นบ่อนรกที่มีควันพวยพุ่งออกมาจาก เกิดจากพลังงานความร้อนตามใต้พิภพให้ท่านได้เก็บภาพความงดงามจาก
ปรากฏการณ์ทางธรรมชาติที่ยังคงอยู่ชั่วมกัลป์ จากนั้นนำทุกท่านชมวิวกวทัศน์ของ “**ภูเขาโชวะชินซัง
(MT.SHOWA)**” ภูเขาไฟน้องใหม่ที่เกิดจากการสั่นสะเทือนของผิวโลกในปี 1946 ซึ่งระเบิดปะทุติดต่อกันนานถึง 2 ปี
จนกลายมา เป็นภูเขาโชวะ ดังที่เห็นอยู่ ปัจจุบันภูเขาโชวะ อยู่ในการดูแลของรัฐบาลญี่ปุ่น ในฐานะเป็นอนุสรณ์ทาง
ธรรมชาติแห่งพิเศษ ให้ท่านเลือกซื้อ ขนม ของฝากท้องถิ่น ณ จุดบริการแห่งนี้ตามอัธยาศัย



📍 รับประทานอาหารกลางวัน ณ ภัตตาคาร

จากนั้น นำท่าน “**ขึ้นกระเช้าเม้าท์ฮาโกดาเตะ (HAKODATE ROPEWAY)**” ที่มีความสูง 334 เมตร ให้ท่านชมวิวกวทัศน์และทัศนียภาพ
อันงดงามของตัวเมืองฮาโกดาเตะที่เปิดไฟระยิบระยับ โดยมีอ่าวและท่าเรือฮาโกดาเตะขนาบทั้งสองด้าน ที่นี่ถือเป็น
สถานที่ที่มีความสวยงามในยามค่ำคืนสวยที่สุดในญี่ปุ่น และสวยที่สุดแห่งหนึ่งของโลก



จากนั้น นำท่านสู่ **“เนินชมวิวฮาจิมันซากะ (HACHIMAN-ZAKA SLOPE)”** จะเป็นเนินเขาที่ลาดตัวลงไปจนถึงทะเลที่ด้านล่าง ซึ่งหากยืนจากจุดนี้จะเป็นแนวต้นไม้สองข้างทางยาวตลอดแนว และเบื้องหน้าจะเป็นวิวของท่าเรือฮาโกดาเตะ, ท้องทะเลและภูเขาที่อยู่ทางฝั่งตรงข้ามนั่นเอง เนื่องจากวิวทิวทัศน์ที่สวยงามจึงทำให้เป็นหนึ่งในจุดที่นิยมใช้เป็นสถานที่ถ่ายทำภาพยนตร์และโฆษณาต่างๆ ในหน้าร้อนนั้นต้นไม้จะเป็นสีเขียวสด แต่ในฤดูหนาวช่วงที่หิมะตก จะมีการประดับไฟไว้ตามต้นไม้ เป็นจุดชมเทศกาล Hakodate Light Up



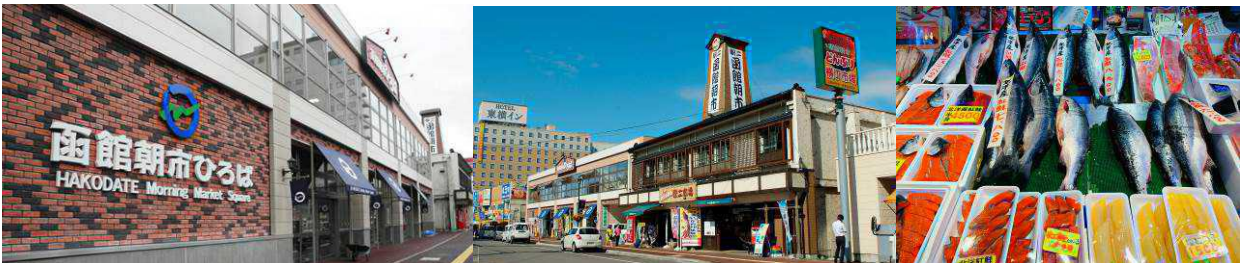
📍 รับประทานอาหารค่ำ ณ ภัตตาคาร

📍 พักที่ **HAKODATE KOKUSAI HOTEL** หรือเทียบเท่า

วันที่สาม ตลาดเช้าฮาโกดาเตะ - ป้อมปราการโกเรียวกาคู (สวนสาธารณะรูปดาวห้าแฉก) - ท่าเรือและโกดังอิฐแดง - ทะเลสาบโทยะ - สกีรีสอร์ท - ออนเซ็น

📍 รับประทานอาหารเช้า ณ ห้องอาหารของโรงแรม

จากนั้น นำท่านเดินทางสู่ **“ตลาดเช้าฮาโกดาเตะ (MORING MARKET)”** ตลาดขายอาหารทะเลสดยามเช้า ตลาดนี้จะคึกคักในช่วงเวลา ตี5-เที่ยงและอยู่ไม่ไกลจากสถานีรถไฟฮาโกดาเตะ ตลาดนี้ประกอบด้วยร้านอาหารและร้านค้าที่จำหน่ายอาหารทะเลและผักรวมกว่า 300 ร้าน สัมผัสบรรยากาศตลาดสด และ ตลาดปลาแบบญี่ปุ่นที่น่าขบขันไม่ว่าจะเป็นปลาหมึก หอยเม่น ปูอลาส์ก้า ปลาชนิดต่างๆ



จากนั้น นำท่านเดินทางสู่ **“ป้อมปราการโกเรียวกาคู (GORYOKAKU)”** ป้อมปราการแห่งนี้สร้างโดยโชกุนโทกูงาวะอิเอซาตะ รูปแบบของป้อมปราการสร้างแบบฝรั่งเศส จึงทำให้ป้อมปราการแห่งนี้มีลักษณะเด่นและแตกต่างไปจากป้อมปราการอื่นๆ ในญี่ปุ่น ที่นี้ถูกสร้างขึ้นในสมัยเอโดะตอนปลายซึ่งป้อมปราการแห่งนี้ถูกใช้เป็นที่ป้องกันการรุกรานจากพวกมหาอำนาจ แล้วนำท่านขึ้นอาคารดำนบน (Goryokaku Tower) เพื่อชมความสวยงามจากมุมสูงของป้อมปราการโกเรียวกาคู ซึ่งปรากฏเป็นภาพป้อมดาวกระจายห้าแฉกที่ปกคลุมด้วยหิมะสีขาวในฤดูหนาว และเต็มไปด้วยดอกซากุระในฤดูใบไม้ผลิ



จากนั้น นำท่านสู่ **“ท่าเรือและโกดังอิฐแดง (KANEMORI RED BRICK WAREHOUSE)”** เมืองฮาโกดาเตะ สร้างตามแบบ ตะวันตกด้วยอิฐแดง แต่เดิมที่แห่งนี้เป็นโกดังของพ่อค้าผู้มั่งคั่งที่สร้างเอาไว้เก็บสินค้าจากท่าเรือฮาโกดาเตะ แต่ ปัจจุบันโกดังจำนวน 5 หลังถูกดัดแปลงให้กลายเป็นร้านค้าของที่ระลึก ร้านอาหาร โรงเบียร์ และอื่นๆ ด้านที่หัน ออกทะเลจะเขียนป้ายตัวโตๆ ว่า BAY จัดเป็นย่านช้อปปิ้ง ที่ตกแต่งเอาไว้สวยงาม น่าเดินเล่นชิลล์ๆ จะนั่งกิน กาแฟหรือทานอาหารก็มีหลายร้านให้เลือก พื้นที่ด้านหลังโกดังอิฐแดงโดยรอบถูกดัดแปลงให้กลายเป็นแหล่งช้อปปิ้งในชื่อ **Hakodate Factory** ที่มีทั้งร้านทำเครื่องแก้ว กล้องดนตรี ร้านอาหาร โรงเบียร์ ร้านขนมหวาน ร้านขาย ของที่ระลึก และอื่นๆ อีกมากมาย





Avenue Inter Travel Group Co. Ltd
 บริษัท เอเวนิวทัวร อินเตอร์ แทรเวล กรุ๊ป จำกัด
 141 / 52 อาคารสุทไทย สุรวงศ์ ทาวเวอร์ ชั้น 33B
 ถ.สุรวงศ์ แขวงสุริยวงศ์ เขตบางรัก กทม. 10150

ใบอนุญาตเลขที่ : 1/01967

Line official Account
 แอดไลน์ @avenuetour
02 108 8666
 www.avenue.co.th

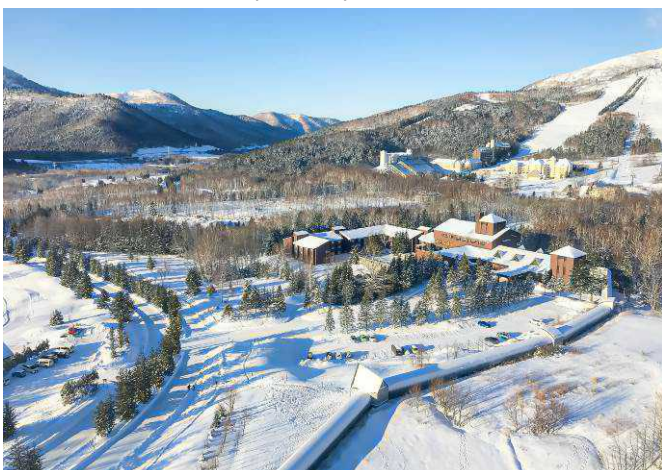


10 | รับประทานอาหารกลางวัน ณ ภัตตาคาร

จากนั้น นำท่านสู่ **“ทะเลสาบโทยะ (LAKE TOYA)”** เป็นทะเลสาบที่ใหญ่เป็นอันดับ 3 ของญี่ปุ่นโดยมีเส้นรอบวงยาวถึง 43 กิโลเมตร เป็นทะเลสาบปล่องภูเขาไฟ ในอุทยานแห่งชาติชิกตสึ-โทยะ บนเกาะฮอกไกโด ทะเลสาบมีลักษณะคล้ายไขดาว ตรงกลางทะเลสาบมีเกาะตั้งอยู่คือเกาะนากาโนะ นับเป็นจุดชมวิวที่สวยงามตาที่ไม่ควรพลาด



จากนั้น นำท่านเดินทางสู่ **“นิเซโกะ สกีรีสอร์ท (NISEKO SKI RESORT)”** ให้ท่านได้ ทำกิจกรรมกลางแจ้งต่างๆ ท่านจะได้สัมผัสประสบการณ์ใหม่กับ “หิมะ” อันขาวโพลน **(เปิดทำการประมาณปลายเดือน พฤศจิกายน - กลางเดือนมีนาคม ทั้งนี้ขึ้นอยู่กับความมากน้อยของหิมะและ สภาพอากาศ)** ให้ท่านได้สนุกสนานลานหิมะ หรือท่านใดสนใจจะลองเล่นสกี ก็สามารถเช่าชุด และอุปกรณ์ได้ อิสระตามอัธยาศัย **(ราคาไม่รวมอุปกรณ์เครื่องเล่นต่างๆ)**





👉 พักที่ **JOZANKEI MANSEIKAKU HOTEL** หรือเทียบเท่า

🎯 **รับประทานอาหารค่ำ ณ ห้องอาหารของโรงแรม**

พิเศษ! ณ โรงแรมที่พักแห่งนี้ ท่านจะได้สัมผัสกับการอาบน้ำแร่ หรือ เรียกอีกอย่างว่าออนเซน เพื่อผ่อนคลายความเมื่อยล้า การอาบน้ำแร่ จะทำให้ เลือดลมดี, ผิวพรรณสดใส, สุขภาพดี, ผ่อนคลายความเมื่อยล้า และยังช่วยในระบบการเผาผลาญของร่างกายอีกด้วย

วันที่สี่ **เนินพระพุทธรเจ้า - ห้างมิตซูย เอ้าท์เล็ต - ช้อปปิ้งย่านทานุกิโคจิ + ย่าน ซุซุกิโนะ**
บุฟเฟ่ต์ย่างอูมิมัตสึ ฆาบุญยกซ์ 3ชนิด

🎯 **รับประทานอาหารเช้า ณ ห้องอาหารของโรงแรม**

จากนั้น นำท่านชม **“เนินพระพุทธรเจ้า (HILL OF BUDDHA)”** ตั้งอยู่ทางทิศใต้ของเมืองซัปโปโร ถือว่าเป็นผลงานการสร้างขึ้นเอกอภิมหาหนึ่งของทาดาโอะ อันโดะ สถาปนิกชาวญี่ปุ่น มีลักษณะเป็นเนินเขาล้อมรอบรูปปั้นพระพุทธรูปมีความสูงมากถึง 13.5 เมตรและมีน้ำหนัก 1500 ตัน บริเวณรอบๆรายล้อมด้วยธรรมชาติอันงดงาม โดยเฉพาะในช่วงฤดูร้อนที่ จะสามารถเห็นต้นลาเวนเดอร์ล้อมรอบรูปปั้นพระพุทธรูป ซึ่งเป็นการผสมผสานที่ลง สร้างไว้เพื่อเป็นพุทธศิลป์ให้คนรุ่นต่อไป เพื่อสักการบูชา จากนั้นนำท่านสู่ **“ห้างมิตซูย เอ้าท์เล็ต (MITSUI OUTLET)”** ศูนย์รวมสินค้าแบรนด์เนมชื่อดังจากทั่วโลก อาทิเช่น Coach Armani, Ralph Lauren, Seigo พร้อมด้วยสินค้าสำหรับทุกคนตั้งแต่สินค้าแฟชั่นหญิงชายและเด็ก จนถึงอุปกรณ์กีฬาและสินค้าทั่วไป นอกจากนี้ภายในห้างยังมีศูนย์อาหารขนาดใหญ่ภายในห้าง อิสระทั้งช้อปปิ้ง และ ชิมตามอัธยาศัย



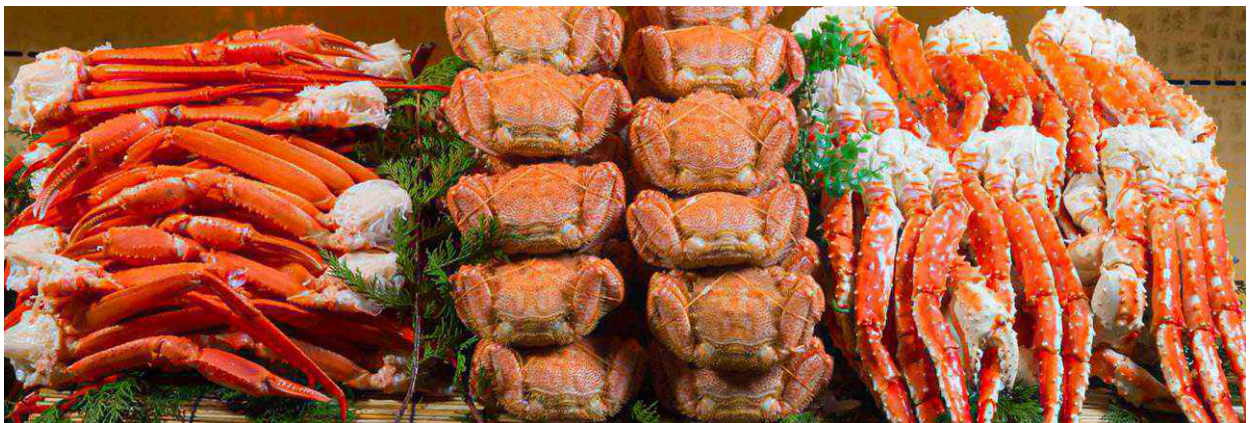
🎯 **รับประทานอาหารกลางวันแบบอิสระ เพื่อให้ท่านได้ใช้เวลาอย่างคุ้มค่า (ไม่รวมค่าอาหาร)**

จากนั้น นำทุกท่านช้อปปิ้งย่าน **“ทานุกิโคจิ (TANUKIKOJI)”** ท่านจะได้เลือกซื้อสินค้ามากมาย อาทิเช่น เครื่องใช้ไฟฟ้า นาฬิกา เกมล์ กล้องถ่ายรูป ของฝากของที่ระลึก เสื้อผ้า สินค้าแบรนด์เนม เครื่องสำอางค์ เป็นต้น และ **“ย่านซุซุกิโนะ (SUSUKINO)”** ซึ่งเป็น แหล่งช้อปปิ้งสินค้า อุปกรณ์อิเล็กทรอนิกส์ เสื้อผ้า รองเท้าแฟชั่นมากมาย และยังเป็น แหล่งรวมร้านอาหารมากมายนับพันเต็มไปดด้วยนักท่องเที่ยวหนักที่ชวนกิมมิค อีกทั้งยังมีร้านรวงที่ขายราเม็งมากมายจนได้รับการขนานนามว่า **ตรอกราเม็ง หรือ “ราเม็งโยะโคะโจ”** ถนนแห่งร้านราเม็งใจกลางเมืองซัปโปโร



📌 **รับประทานอาหารค่ำ ณ ภัตตาคาร นูเมเฟอ์อิมไมอัน "สุดยอดอาหารทะเล ปูยักษ์ 3ชนิด"**

บริการด้วยอาหารทะเลนานาชาติ อาทิ สุดยอดอาหารทะเลของฮอกไกโด "ปู 3 อย่าง" ทั้ง ปูสุว ปูขน และปูทรา
ราบะ หอยเชลล์ หอยแมลงงูตัวโต กุ้งทะเล ให้ท่านได้ลิ้มลองรสชาติสดใหม่จากทะเล อีกทั้งยังมีเนื้อนุ่ม เนื้อว้า ชั้นดี
พร้อมผักสดๆ บริการแบบอิมไมอัน



📍 **พักที่ MERCURE HOTEL SAPPORO หรือเทียบเท่า**

วันที่ทำ ตลาดปลาโนโจ - ชิโรอิชิบิตะพาร์ค - นั่งรถไฟท้องถิ่น - เมืองโอตารุ - ถนนชาโกมาจิ - อีออนพลาซ่า

📌 **รับประทานอาหารเช้า ณ ห้องอาหารของโรงแรม**

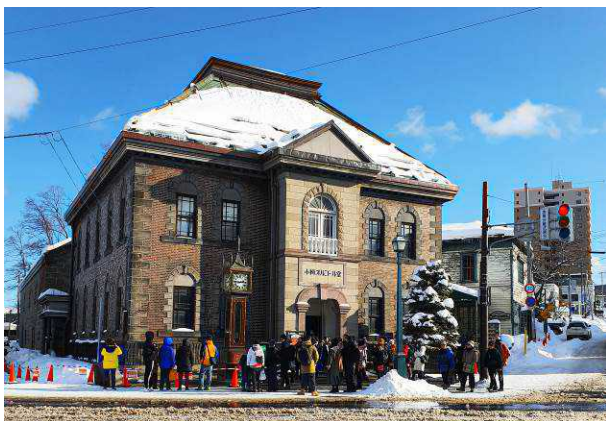
นำท่านสู่ **"ตลาดปลาโนโจ (NIJO MARKET)"** ตลาดอาหารทะเลที่ใหญ่ที่สุดของเมืองซัปโปโร ตลาดปลาแห่งนี้สร้างขึ้นเมื่อ ปี ค.ศ. 1903 และตลาดแห่งนี้รู้จักกันในนาม "ครัวทะเลของชาวเมืองซัปโปโร" เพราะสัตว์ทะเลที่จับได้ส่วนใหญ่จะหาได้จากทะเลแถบนี้ทั้งสิ้น ซึ่งจะมีความสดมากเหมือนไปเดินซื้อที่ทำเรือเลยที่เดียว ลูกค้าส่วนใหญ่จะมีทั้งนักท่องเที่ยวในประเทศและต่างประเทศรวมถึงชาวบ้านเข้ามาจับจ่ายใช้สอยกันเสมอ ที่นี่ยังขึ้นชื่อเรื่อง ไช้หอยเม่นและไข่ปลาแซลมอน จากนั้นนำท่านถ่ายรูปสวยสวยที่ **"ชิโรอิชิบิตะพาร์ค (SHIROI KOIBITO PARK)"** ที่ถือเป็นของฝากท้องถิ่นที่มีชื่อเสียงที่สุดของเกาะฮอกไกโด เกี่ยวกับช็อคโกแลตไม่ว่าจะเป็นไอศกรีม หรือ คูกี้ก็ต่าง ๆ แต่ที่ไม่ควรพลาดคือการเก็บรูปบริเวณรอบๆ ซึ่งในช่วงฤดูหนาวจะมีการจัดธีมส่วนสวยงาม อาทิเช่น สโนว์แมน, ซานตาคลอส, หอนาฬิกา, หอคอยขนมเค้ก, บ้านร้าง, มีมุมสวยๆ ให้ถ่ายรูปมากมาย **(ไม่รวมค่าเข้าชมค่ายานการผลิต)**



📍 รับประทานอาหารกลางวัน ณ ภัตตาคาร

จากนั้น นำท่านเปลี่ยนบรรยากาศ **“นั่งรถไฟท้องถิ่น”** ให้ท่านทดลองใช้บริการรถไฟในญี่ปุ่นที่มีชื่อเสียง และได้ชื่อว่าเป็นการคมนาคมที่เป็นที่นิยมที่สุดของคนญี่ปุ่น ท่านจะสนุกสนานกับการนั่งรถไฟเพื่อประสบการณ์ที่แปลกใหม่อีกรูปแบบหนึ่ง เพื่อนำท่านเดินทางสู่ **“เมืองโอตารุ”** ชม **“คลองโอตารุ (OTARU CANAL)”** ที่มีความยาว 1,140 เมตร และเชื่อมต่อกับอ่าวโอตารุ ซึ่งในสมัยก่อนประมาณ ค.ศ. 1920 ในยุคอุตสาหกรรมการขนส่งทางเรือเฟื่องฟู คลองแห่งนี้ได้ถูกใช้เป็นเส้นทางในการขนส่งสินค้า จากคลังสินค้าในตัวเมืองโอตารุ ออกไปยังท่าเรือบริเวณปากอ่าว ให้ท่านเดินเล่น พร้อมถ่ายรูปตามอัธยาศัย กับอาคาร โกดังเก่าแก่ริมคลองสุด คลาสสิก และวิวทิวทัศน์ที่สวยงาม และนำท่านสู่ **“ถนนซาโกมาจิ (SAKAIMACHI STREET)”** ย่านช้อปปิ้งสำคัญของเมืองตั้งอยู่ไม่ไกลจากคลองโอตารุ ซึ่งเป็นที่ตั้งของ “ร้านเครื่องแก้ว”, “พิพิธภัณฑ์กล่องดนตรี” และ “นาฬิกาไอน้ำโบราณ” อีกทั้งตลอดสองข้างทางของถนนซาโกมาจิ ยังเต็มไปด้วยร้านค้าขายขนมแสนอร่อยนานาชนิดโดยเฉพาะอย่างยิ่งร้านชื่อดัง **Le TAO** มิให้ท่านได้ชิมลิ้มลอง หรือ ช้อกลับกันมากมายหลายร้าน อีกทั้งยังมีของที่ระลึกและร้านอาหาร ร้านกาแฟ ให้ท่านเดินชมได้ตามอัธยาศัย บนถนนเส้นนี้เชื่อมต่อกับถนนสายลู่ชิ “Shushi Dori Otaru” เรียงรายด้วยร้าน ซูชิ ซาซิมิ รามเมง รวมถึงร้านที่อาหารซีฟู้ดสดๆ

จากนั้น นำทุกท่านเดินทางสู่ **“อโชนพลาซ่า (AEON MALL)”** ศูนย์รวมแห่งสินค้านานาชนิด ไม่ว่าจะเป็นขนมญี่ปุ่น ผลไม้ และอาหารนานาชนิดใน ซูเปอร์มาร์เก็ต ให้ท่านเลือกซื้อสินค้าและของฝากได้ตามอัธยาศัย





สำคัญมากโปรดอ่านอย่างละเอียดก่อนการชำระเงิน

รายการต่าง ๆ สามารถเปลี่ยนแปลงได้ตามความเหมาะสม อันเนื่องมาจากภัยธรรมชาติ, โรคระบาด, สภาวะอากาศ, การเมือง, สายการบิน, ปัญหาการจราจร, หรือเหตุสุดวิสัยต่าง ๆ เป็นต้น อีกทั้งโรงแรมต่าง ๆ ที่ระบุในรายการนี้ อาจมีการปรับเปลี่ยนได้ตามความเหมาะสม โดยที่บริษัทฯ มีต้องแจ้งให้ทราบล่วงหน้า

เมื่อท่านตกลงชำระเงินกับทางบริษัทฯ จะถือว่าท่านได้ยอมรับในเงื่อนไขข้อตกลงต่าง ๆ แล้วเรียบร้อย

อัตราค่าบริการนี้ประกอบด้วย 2 ส่วน

1. ค่าที่พักและบริการอื่น ๆ ที่เกี่ยวข้องในต่างประเทศ (ไม่รวมค่าตัวเครื่องบิน)
2. ค่าตัวเครื่องบิน THAI AIRWAYS

อัตราค่าบริการเดินทาง : 15 - 20 มีนาคม 2567

สำหรับคณะเดินทาง 30 ท่านขึ้นไป **(การันตีออกเดินทาง 20 ท่าน)**

ผู้ใหญ่	59,900 บาท
เด็กอายุ 7-11ปี / มีเตียง	57,900 บาท
เด็กอายุ 2-6 ปี / ไม่มีเตียง	55,900 บาท
พักเดี่ยวจ่ายเพิ่ม (จากราคาผู้ใหญ่)	10,000 บาท
ราคาจอยแลนด์(ไม่ใช่ตัวเครื่องบิน)	37,900 บาท
เด็กทารก อายุต่ำกว่า 2 ปี (ณ. วันเดินทาง) ราคานี้ตัวก่อนทำการจองคะ	

อัตราค่าบริการเดินทาง : 3 - 8 , 4 - 9 เมษายน 2567 (วันจักรี)

สำหรับคณะเดินทาง 30 ท่านขึ้นไป **(การันตีออกเดินทาง 20 ท่าน)**

ผู้ใหญ่	64,900 บาท
เด็กอายุ 7-11ปี / มีเตียง	62,900 บาท



เด็กอายุ 2-6 ปี / ไม่มีเตียง	60,900 บาท
พักเตียงจ่ายเพิ่ม (จากราคาผู้ใหญ่)	10,000 บาท
ราคาจอยแลนด์(ไม่ใช้ตัวเครื่องบิน)	39,900 บาท
เด็กทารก อายุต่ำกว่า 2 ปี (ณ. วันเดินทาง) หารราคาตัวก่อนทำการจองคะ	

อัตราค่าบริการนี้รวม

- ตัวเครื่องบินไป-กลับ แบบหมู่คณะตามเส้นทางและสายการบินที่ระบุในโปรแกรม (ชั้นที่คณาจร)
- ค่าภาษีสนามบินทุกแห่งตามรายการทัวร์
- ค่าธรรมเนียมน้ำมันที่สายการบินเรียกเก็บ (คำนวณ ณ วันที่ 11/11/2566)
- ค่าอาหาร, ค่าเข้าชม และค่ายานพาหนะทุกชนิด ตามที่ได้ระบุไว้ในรายการ
- โรงแรมที่พักตามระบุไว้ในรายการ หรือในระดับเดียวกัน (ห้องพักคู่ TWIN หรือห้องพัก3ท่าน TRIPLE)
- การบริการของมัคคุเทศก์จากเมืองไทยตลอดการเดินทาง 1 ท่าน
- น้ำดื่มที่ญี่ปุ่นท่านละ 1 ขวด / วัน (สำหรับวันที่มีการจัดนำเที่ยว)
- ค่าประกันอุบัติเหตุในระหว่างตลอดการเดินทาง ***ไม่จำกัดอายุผู้เอาประกันภัย***

วงเงินทุนชีวิตจากอุบัติเหตุท่านละ 2,000,000 บาท ดูแลค่ารักษาพยาบาลจากอุบัติเหตุท่านละ 500,000 บาท

****แต่หากลูกค้าท่านใด สนใจซื้อเพิ่มประกันการเดินทางครอบคลุมสุขภาพค่ารักษาพยาบาล COVID-19****
สามารถแจ้งสอบถามข้อมูลเบี้ยประกันเริ่มต้น 500 บาท (ระยะเวลา 5-7วัน) กับทางบริษัทฯ ณ วันที่แจ้งสำรองที่นั่ง

อัตราค่าบริการนี้ไม่รวม

- **ค่าภาษีมูลค่าเพิ่ม 7% + หัก ณ ที่จ่าย 3%**
- ค่าธรรมเนียมน้ำมันที่สายการบินเรียกเก็บ อาจรวมถึงมีการเรียกเก็บเพิ่มเติมในภายหลัง
- ค่าใช้จ่ายส่วนตัว อาทิ ค่าโทรศัพท์, ค่าซักรีด, ค่าเครื่องดื่มในห้องพัก และค่าอาหารที่สั่งมาในห้องพัก เป็นต้น
- ค่าอาหารและเครื่องดื่มที่สั่งพิเศษในร้านอาหาร นอกเหนือจากที่บริษัทจัดให้ ในรายการทัวร์
- ค่าน้ำหนักของกระเป๋าเดินทางในกรณีที่เกิดเกินกว่าสายการบินกำหนด (30 กิโลกรัมต่อท่าน)
- ค่าทำหนังสือเดินทาง / ต่อบัตรเล่มหนังสือเดินทาง
- ค่าทำใบอนุญาตที่กลับเข้าประเทศของคนต่างชาติ หรือต่างตัว
- ค่าธรรมเนียมวีซ่าเข้าประเทศญี่ปุ่นของคนต่างชาติ (สำหรับคนไทยยกเว้นวีซ่าเข้าญี่ปุ่นนำน้กระยะสั้นไม่เกิน 15วัน)
- ค่าเปลี่ยนแปลงตัวต่าง ๆ อาทิเช่น แก๊วโซลิวเดินทาง, เปลี่ยนคนเดินทาง, เปลี่ยนเที่ยวบินกลับ (กรุณาสอบถามเจ้าหน้าที่)
- **ราคาทัวร์ข้างต้นยังไม่รวมค่าทิปมัคคุเทศก์นำเที่ยวและคนขับรถรวม 1,500 บาท/ท่าน/ทริป**



เงื่อนไขการสำรองที่นั่ง / ข้าราชการ

- กรุณาจองตั๋วล่วงหน้าก่อนการเดินทาง **พร้อมชำระมัดจำที่นั่งละ 30,000 บาท** เพื่อการันตีสิทธิ์ที่นั่งของท่าน
- ส่วนที่เหลือชำระก่อนการเดินทางไม่น้อยกว่า 30 วัน มิฉะนั้นถือว่าท่านยกเลิกการเดินทางโดยอัตโนมัติ

**กรณียกเลิกการจองตามหลักเกณฑ์เกี่ยวกับการกำหนดอัตราค่าปรับค่าบริการคืนให้แก่นักท่องเที่ยว 2563

- **ยกเลิกการเดินทางล่วงหน้า 30 วันขึ้นไป** ก่อนวันทำเที่ยว ขอสงวนสิทธิ์หักค่าใช้จ่ายที่เกิดขึ้น 10,000 บาท (ค่าใช้จ่ายเตรียมการนำเที่ยว เช่น ค่ามัดจำบัตรโดยสารเครื่องบิน, ค่ามัดจำโรงแรม, และค่าใช้จ่ายที่จำเป็นอื่นๆ)
- **ยกเลิกการเดินทางล่วงหน้าไม่น้อยกว่า 15 วัน** ก่อนวันนำเที่ยว คืนเงิน 50% ของค่าทัวร์
- **ยกเลิกการเดินทางล่วงหน้าน้อยกว่า 15 วัน** ก่อนวันนำเที่ยว **ขอสงวนสิทธิ์คืนเงินในทุกกรณี**

(สำคัญมาก!!! หากกว่าสายการบินใดๆ กำหนดให้บริษัทจะต้องชำระค่าตัวเครื่องบิน 100% ก่อนการเดินทางกว่าข้างต้น ในส่วนของการชำระค่าตัวเครื่องบินดังกล่าวจะไม่สามารถคืนเงินให้กับผู้เดินทางได้)

เงื่อนไขและข้อกำหนดอื่นๆ

- บริษัทฯ ขอสงวนสิทธิ์ในการเลื่อนหรือยกเลิกการเดินทาง หากคณะทัวร์มีผู้เดินทางต่ำกว่า 20 ท่าน โดยจะแจ้งให้ผู้เดินทางทราบล่วงหน้าอย่างน้อย 15 วัน ก่อนการเดินทาง(อาจเปลี่ยนแปลงราคาในกรณีที่มีผู้ร่วมเดินทางไม่ถึงจำนวนที่ระบุ)
- กรณีท่านมีการเดินทางด้วย**ตัวเครื่องบินภายในประเทศหรือออกตัวโดยสารระหว่างประเทศเอง** ต้องรบกวนแจ้งให้เราทราบ ณ วันที่สำรองที่นั่ง หากไม่มีการแจ้งเรื่องไว้ จะไม่สามารถเรียกร้องค่าเสียหายที่เกิดขึ้นจากตัวเครื่องบินดังกล่าวได้
- กรุณา **อย่าขีดเขียน ฉีก หรือประทับตราใดๆ** ที่ไม่เกี่ยวข้อง ลงในหนังสือเดินทาง หากทางสายการบินไม่อนุญาตให้ เช็คอิน หรือตำรวจตรวจคนเข้าเมืองประเทศนั้นๆ ปฏิเสธการเข้า-ออกประเทศ ทางบริษัทไม่รับผิดชอบทุกกรณี
- การให้บริการของ**รถบัสนำเที่ยวในประเทศญี่ปุ่นมีข้อกำหนดตามกฎหมายช่วงเวลา 08:00น.-20:00น.** ขอสงวนสิทธิ์ในการปรับเปลี่ยนการเดินทางตามสถานการณ์อย่างเหมาะสม
- ที่นั่งบนเครื่องบินของกรุ๊ปทัวร์เป็นไปโดยสายการบินเป็นผู้กำหนด ซึ่งทางบริษัทฯ แจ้งค่าขอได้ตามขั้นตอน แต่ไม่สามารถเข้าไปแทรกแซงจัดการแทนได้
- **มาตรฐานของโรงแรมในประเทศญี่ปุ่นนั้น** จะมีความแตกต่างกันกับมาตรฐานระดับสากล สำหรับห้องพักแบบ 3 เตียง (TRIPLE) มีบริการเฉพาะบางโรงแรมเท่านั้น อาจต้องเป็นการเสริมเตียง1ท่านของห้องพักคู่ (TWIN) หรืออาจมีความจำเป็นที่ต้องแยกพักแบบ (TWIN+SINGLE) และสำหรับห้อง(DOUBLE)จะมีขนาดเตียงที่เล็กเทียบเท่าห้อง(SINGLE) จึงขอแนะนำให้ท่านเลือกเป็นห้อง (TWIN) เพื่อความสะดวกแก่ท่าน
- บริษัทฯ ขอสงวนสิทธิ์เก็บค่าภาษีสนามบินทุกแห่งและภาษีตัวทุกชนิดเพิ่ม หากสายการบินปรับขึ้นก่อนวันเดินทาง
- หากท่านไม่เดินทางกลับพร้อมคณะทัวร์ ตัวเครื่องบินขากลับซึ่งยังไม่ได้ใช้ ไม่สามารถนำมาขอคืนเงินได้
- ในระหว่างการท่องเที่ยวนี้ หากท่านไม่ใช้บริการใดๆ ไม่ว่าทั้งหมดหรือบางส่วน ถือว่าท่านสละสิทธิ์ ไม่สามารถเรียกร้องขอคืนค่าบริการได้
- ค่าบริการที่ท่านชำระกับทางบริษัทฯ เป็นการชำระแบบเหมาขาด และทางบริษัทฯ ได้ชำระให้กับบริษัทฯ ตัวแทนแต่ละแห่งแบบเหมาขาดเช่นกัน ดังนั้นหากท่านมีเหตุอันใดที่ทำให้ท่านไม่ได้ท่องเที่ยวพร้อมคณะตามรายการที่ระบุไว้ ท่านจะขอคืนค่าบริการไม่ได้



- หากท่านถูกเจ้าหน้าที่ตรวจคนเข้าเมืองของประเทศนั้นๆ ปฏิเสธการเข้า-ออกเมือง ด้วยเหตุผลใดๆ ก็ตาม ถือเป็นเหตุผลซึ่งอยู่นอกเหนืออำนาจและความรับผิดชอบของบริษัทฯ ทางบริษัทฯ ขอสงวนสิทธิ์ที่จะไม่คืนเงินบางส่วนหรือทั้งหมด
- หากท่านถูกปฏิเสธการเข้า-ออกเมือง ไม่ว่าจะประเทศใดจนทำให้ท่านไม่สามารถเดินทางต่อไปได้ คณะทัวร์ท่านอื่นๆ รวมถึงไกด์จะไม่สามารถรอท่าน ณ สนามบินได้ จำเป็นต้องออกเดินทางตามโปรแกรมที่วางไว้ แต่ทางตัวแทนบริษัทฯ จะทำหน้าที่ประสานงานและเจ้าหน้าที่จะทำการติดต่อช่วยเหลือท่านเป็นระยะ
- บริษัทฯ จะไม่รับผิดชอบในกรณีที่เกิดการตรวจคนเข้าเมืองของประเทศไทยงดออกเอกสารเข้าเมืองให้กับชาวต่างชาติ หรือ คนต่างด้าวที่พำนักอยู่ในประเทศไทย แต่จะทำหน้าที่ช่วยเหลือเจรจา แต่อำนาจสิทธิ์ขาดเป็นของทางกองตรวจคนเข้าเมือง
- บริษัทฯ ขอสงวนสิทธิ์ที่จะไม่รับผิดชอบต่อค่าใช้จ่ายใดๆ ในกรณีที่เกิดเหตุสุดวิสัย เช่น การยกเลิกหรือล่าช้าของสายการบิน, อุบัติเหตุ, ภัยธรรมชาติ, การนัดหยุดงาน, การจลาจล หรือสิ่งของสูญหายตามสถานที่ต่าง ๆ ที่เกิดเหนืออำนาจควบคุมของบริษัทฯ
- บริษัทฯ จะทำหน้าที่เป็นตัวแทนในการเรียกร้องค่าชดเชยจากสายการบิน, โรงแรมหรือบริษัทขนส่งเมื่อเกิดการสูญหายของสัมภาระระหว่างการเดินทาง แต่จะไม่รับผิดชอบต่อการสูญหายดังกล่าว
- บริษัทฯ ขอสงวนสิทธิ์ที่จะเปลี่ยนแปลงรายการทัวร์ตามความเหมาะสม และสถานการณ์ต่างๆ ทั้งนี้ทางบริษัทฯ จะยึดถือและคำนึงถึงความปลอดภัย รวมถึงประโยชน์สูงสุดของลูกค้าส่วนมากเป็นสำคัญ
- **เมื่อท่านตกลงชำระเงินไม่ว่าทั้งหมดหรือบางส่วนกับทางบริษัทฯ จะถือว่าท่านได้ยอมรับในเงื่อนไขข้อตกลงต่างๆ แล้ว**



หมายเหตุ :

✘ รายการและราคาอาจเปลี่ยนแปลงได้ตามความเหมาะสม เนื่องจากสภาวะอากาศ, การเมือง, ล่ายการบิน และอัตราแลกเปลี่ยนโดยทางบริษัทฯ จะคำนึงถึงประโยชน์และความปลอดภัยของท่านเป็นสำคัญที่สุด

✘ ทางบริษัทฯ จะไม่รับผิดชอบต่อการออกนอกประเทศ / ห้ามเข้าประเทศ ของกองตรวจคนเข้าเมือง / การนำสิ่งของผิดกฎหมาย / เอกสารการเดินทางไม่ถูกต้อง และความประพฤติส่อไปในทางเลื่อมเสียว บริษัทฯ ขอสงวนสิทธิ์ไม่คืนค่าทัวร์ ไม่ว่าจะกรณีใดๆทั้งสิ้น

✘ **รูปถ่ายสถานที่ใช้ประกอบการโฆษณาเท่านั้น**

ขั้นตอนการจอง และชำระค่าทัวร์

1. จองก่อนล่วงหน้าโดยส่งสำเนาพาสปอร์ตหน้าแรก **พร้อมชำระเงินมัดจำท่านละ 30,000 บาท ภายใน 3 วันนับจากวันจอง** ... มิฉะนั้นทางบริษัทฯ ขอสงวนสิทธิ์ที่จะขอรับลูกค้ารายอื่นต่อไป
2. สำหรับค่าทัวร์ส่วนที่เหลือทั้งหมด.....ทางบริษัทฯ จะขอเรียกเก็บก่อนการเดินทาง 30 วัน
แม้กรณีที่ยังไม่ทราบผลวีซ่า ทางบริษัทฯ ก็ขออนุญาตเก็บค่าทัวร์ที่เหลือทั้งหมดก่อนตามเงื่อนไขการชำระเงินนี้ (หากไม่ชำระภายในเวลาที่กำหนด ถือว่าท่านสละสิทธิ์ ยินยอมให้บริษัทฯ ทำการยกเลิก และยินยอมให้ยึดเงินมัดจำได้ทันที)
3. ชำระเงินผ่านบัญชีธนาคารเท่านั้น

บริษัท เอพวีนิว อินเตอร์ แทรเวล กรุ๊ป จำกัด

- **บริษัทฯ ไม่มีนโยบายให้ท่านชำระเงินผ่านการโอนเงินเข้าบัญชีธนาคาร ชื่อส่วนบุคคล ทั้งนี้เพื่อความปลอดภัยในการชำระเงินของท่านเป็นสำคัญ**

- หากต้องการใบเสร็จในนามนิติบุคคล กรุณาแจ้งกับพนักงานขายก่อนล่วงหน้า มิฉะนั้นทางบริษัทฯ ขอสงวนสิทธิ์ที่จะไม่ออกใบเสร็จย้อนหลัง

- เมื่อชำระยอดเรียบร้อยแล้ว กรุณาส่งหลักฐานการโอนเงิน เข้าทาง LineOA : @avenuetour และแจ้งชื่อเจ้าหน้าที่ที่ดูแลท่าน



ชื่อบัญชี

บริษัท เอพวีนิว อินเตอร์ แทรเวล กรุ๊ป จำกัด

ธนาคารกสิกรไทย
KASIKORN BANK



สาขา สีลมคอมเพล็กซ์

เลขที่ **020-3-83927-8**

บัญชีออมทรัพย์



ธนาคารกรุงเทพ
Bangkok Bank

สาขา อาคารซิลลิค เฮ้าส์

เลขที่ **860-024151-0**

บัญชีออมทรัพย์



เงื่อนไขการยกเลิกการเดินทาง (ในทุก ๆ กรณี) ดังนี้-

- | | |
|-----------------------------------|------------------------------------------------------------------|
| a. ยกเลิกก่อนเดินทาง 65 วันขึ้นไป | คืนค่ามัดจำทั้งหมด |
| b. ยกเลิกก่อนเดินทาง 64-45 วัน | เก็บค่าใช้จ่ายที่เกิดขึ้นจริง และ +ค่าดำเนินการ 2,000 บาทต่อท่าน |
| c. ยกเลิกก่อนเดินทาง 44-31 วัน | เก็บค่าใช้จ่าย 65% ของค่าทัวร์ทั้งหมด |
| d. ยกเลิกก่อนเดินทาง 30-15 วัน | เก็บค่าใช้จ่าย 80% ของค่าทัวร์ทั้งหมด |
| e. ยกเลิกก่อนเดินทาง 14-11 วัน | เก็บค่าใช้จ่าย 90% ของค่าทัวร์ทั้งหมด |
| f. ยกเลิกก่อนเดินทาง 10-0 วัน | เก็บค่าใช้จ่าย 100% ของค่าทัวร์ทั้งหมด |

หมายเหตุ :-

1. บริษัทฯ ขอสงวนสิทธิ์ในการยกเลิก หรือ **เปลี่ยนแปลงราคาทัวร์** ในกรณีผู้ร่วมเดินทางน้อยกว่า 15 ท่าน
2. **เด็กที่มีอายุระหว่างแรกเกิดถึงสองขวบ / ผู้สูงอายุ หรือท่านที่มีความจำเป็นต้องใช้วีลแชร์ หรือไม้เท้า ต้องอยู่ในความรับผิดชอบของตัวเอง ทางบริษัทฯ ไม่สามารถบริการเฉพาะส่วนบุคคลได้**
3. บริษัทฯ จะไม่รับผิดชอบใด ๆ อันเกิดจากการปฏิเสธการเข้าหรือออกเมือง การโดนกักตัว หรือถูกส่งตัวกลับ โดยการพิจารณาของเจ้าหน้าที่ด้วยเหตุผลใด ๆ ก็ตาม ซึ่งถือเป็นเหตุที่อยู่นอกเหนืออำนาจและความรับผิดชอบของบริษัทฯ ทางบริษัทฯ ขอสงวนสิทธิ์ที่จะไม่คืนเงินค่าทัวร์ทั้งหมด
4. บริษัทฯ ขอสงวนสิทธิ์ในการที่จะเปลี่ยนแปลงรายการท่องเที่ยว ในกรณีที่มีเหตุจำเป็นสุดวิสัย โดยจะพยายามให้เกิดประโยชน์สูงสุดกับท่าน
5. หากในระหว่างการเดินทางท่องเที่ยว ท่านปฏิเสธไม่ใช้บริการใด ๆ ไม่ว่าจะบางส่วน หรือทั้งหมด ให้ถือว่าท่านได้สละสิทธิ์ และไม่สามารถเรียกร้องขอเงินคืนค่าบริการได้
6. กรณีที่เกิดเหตุจำเป็นสุดวิสัยจากการล่าช้า (ดีเลย์) ของทางสายการบิน ทำให้ไม่สามารถกิน-เที่ยวและพักโรงแรมได้ครบถ้วนตามโปรแกรมทัวร์ที่ระบุ ทางบริษัทฯ ขอสงวนสิทธิ์ในการที่จะไม่คืนค่าใช้จ่ายใด ๆ ทั้งสิ้น เพราะถือเป็นเหตุสุดวิสัยที่เกิดขึ้นโดยตรงจากทางสายการบิน และทางบริษัทฯ ไม่ได้รับค่าชดเชยใด ๆ ทั้งสิ้นจากทางสายการบิน
7. บริษัทฯ ไม่รับผิดชอบต่อค่าใช้จ่ายใด ๆ ทั้งสิ้น ในกรณีที่เกิดเหตุสุดวิสัยต่าง ๆ เช่น การยกเลิกเที่ยวบิน, การล่าช้าของสายการบิน, อุบัติเหตุ, ภัยธรรมชาติ, การจลาจล, การนัดหยุดงาน, **ปัญหาการจราจรติดขัด** และทรัพย์สินส่วนตัวสูญหาย หรือหลงลืมตามสถานที่ต่าง ๆ ที่เกิดขึ้น ซึ่งเหตุการณ์ดังกล่าวอยู่นอกเหนืออำนาจการควบคุมของบริษัทฯ
8. บริษัทฯ รับเฉพาะผู้มีวัตถุประสงค์เดินทางเพื่อการท่องเที่ยวเท่านั้น

***** หมายเหตุ ***** ในกรณีที่ลูกค้าต้องออกตัวเครื่องบินเอง (การแลกรไพล์ หรือไป-กลับไม่พร้อมกรุ๊ป) กรุณาแจ้งพนักงานขายก่อนล่วงหน้า 35 วัน หรือกรณีที่ลูกค้าต้องทำการออกตัวโดยสารภายในประเทศ กรุณาติดต่อเจ้าหน้าที่ของบริษัทฯ ก่อนทุกครั้ง มิฉะนั้นทางบริษัทฯ จะไม่ขอรับผิดชอบค่าใช้จ่ายใด ๆ ทั้งสิ้น

ราคาดังกล่าวข้างต้น สามารถเปลี่ยนแปลงได้ตามความเหมาะสมของสถานการณ์
อัตราแลกเปลี่ยน, ค่าน้ำมัน และค่าภาษีต่าง ๆ ของสายการบิน ฯลฯ



01

พาสปอร์ต

โปรดเช็คก่อนจอง

- พาสปอร์ตไม่ตรงกับใบหน้าปัจจุบันที่จะเดินทาง

ท่านอาจโดนปฏิเสธการออก หรือเข้าเมืองต่าง ๆ ... บางท่านถามต่อว่า “ไม่ตรงยังงัยบ้าง” อาทิเช่น ไปทำศัลยกรรมมา จนใบหน้าไม่เหมือนอดีตที่เคยไปทำพาสปอร์ตมาก่อน หรือ หน้าพาสปอร์ตอ้วนท้วน ปัจจุบันผอมผิดหูผิดตา หรือ หน้าพาสปอร์ตเป็นชาย ปัจจุบันเป็นหญิงเต็มตัว ทำจมูก ทำตา ทำปากใหม่ หรือ หน้าพาสปอร์ตเป็นหญิง ปัจจุบันเป็นชายเต็มตัว มีหนวด มีกล้ามเนื้อ ผ่าตัดจากกรรไกร (ทำฟัน / ดัดฟัน) ก็ทำให้ใบหน้า รูปหน้าเปลี่ยนจากเดิมได้เหมือนกัน

- พาสปอร์ตถือเป็นเอกสารทางราชการที่สำคัญ

เพราะฉะนั้น ถ้าเกิดมีการชำรุดเสียหาย มีการฉีกขาด จีดข่วน เปียกน้ำ หน้าไม่ครบ ตรงปะกับการ์ตูนหรือแหล่งท่องเที่ยว ผิดไปจากเดิมที่ทางราชการออกมาให้ จะถือว่าพาสปอร์ตเล่มนั้น ๆ ไม่สามารถใช้งานได้อีกต่อไป

- พาสปอร์ตเหลืออายุการใช้งานไม่ถึง 6 เดือน ขาดไปแค่ 1 วันก็ไม่สามารถใช้เดินทางได้และไม่มีการต่อรองใด ๆ ทั้งสิ้น (อายุการใช้งานเหลือไม่ถึง 6 เดือน ก็เหมือนพาสปอร์ตหมดอายุแล้ว)

****ถ้าท่านเจอสิ่งเหล่านี้ ถึงแม้ว่าพาสปอร์ตของท่านยังไม่หมดอายุก็ตาม บริษัทฯ ขอแนะนำว่าควรต้องไปทำพาสปอร์ตใหม่ก่อนมาทำการจองทัวร์*****

คดีความ/ตั้งครรภ์

02

- กองตรวจคนเข้าเมือง ไม่อนุญาตให้บุคคลที่มี “คดีความ / คำสั่งศาล” เดินทางออกนอกประเทศ เช่น บางท่านมีไปคำประกันและโดนฟ้องร้องมาก็ทำให้ไม่สามารถเดินทางออกนอกประเทศได้ โปรดตรวจสอบให้แน่ใจก่อนเดินทาง
- สายการบิน อาจปฏิเสธไม่ให้ท่านขึ้นเครื่องได้ ในกรณีหญิงตั้งครรภ์ ว่าด้วยเรื่องของอายุครรภ์ ในวันเดินทางท่านจะต้องมีใบรับรองแพทย์ แจ้งรายละเอียดของอายุครรภ์ให้ชัดเจน

สิ่งที่เกิดขึ้นเหล่านี้ อยู่นอกเหนือการควบคุม ถือเป็นความรับผิดชอบของแต่ละบุคคล ทางบริษัทฯ ไม่สามารถรับผิดชอบใด ๆ ได้ทั้งสิ้น



ใบจองทัวร์ บริษัท เอเวนิว อินเตอร์ แทรเวล กรุ๊ป จำกัด
ทางบริษัทขอขอบคุณทุกท่านที่มอบความไว้วางใจให้บริการของเรา

รายการทัวร์ _____ วันเดินทาง _____

ชื่อผู้ติดต่อ _____ โทร _____ Mail / Line ID : _____

ที่อยู่เพื่อติดต่อรับเอกสาร _____

จำนวนผู้เดินทางทั้งหมด _____ คน (ผู้ใหญ่ _____ ท่าน / เด็กอายุต่ำกว่า 12 ปี _____ ท่าน)

จำนวนห้องพักที่ใช้ทั้งหมด _____ ห้อง (ห้องพักรู้อยู่ _____ ห้อง / พักเดี่ยว _____ ห้อง / พัก 3 เตียง _____ ห้อง)

***** ระบุรายชื่อผู้เดินทาง และใส่เครื่องหมายปีกกาจับคู่การเข้าพัก พร้อมระบุความลัมพันธ์ *****

ปีกกาจับคู่ห้องพัก	ลำดับ	ชื่อ-นามสกุล (ภาษาไทย)	ความลัมพันธ์	หมายเหตุ ข้อจำกัดทางอาหาร ทัวร์ไม่มีบริการเนื้อวัว / การละลัมไมล์
	1			<input type="checkbox"/> ไม่ทานปลา/ <input type="checkbox"/> อิสลาม/ <input type="checkbox"/> ไม่ลัมตัวปีก/ <input type="checkbox"/> มังลัมวิริติ/ <input type="checkbox"/> แพ้อาหาร..... รหัสลัมลัมไมล์
	2			<input type="checkbox"/> ไม่ทานปลา/ <input type="checkbox"/> อิสลาม/ <input type="checkbox"/> ไม่ลัมตัวปีก/ <input type="checkbox"/> มังลัมวิริติ/ <input type="checkbox"/> แพ้อาหาร..... รหัสลัมลัมไมล์
	3			<input type="checkbox"/> ไม่ทานปลา/ <input type="checkbox"/> อิสลาม/ <input type="checkbox"/> ไม่ลัมตัวปีก/ <input type="checkbox"/> มังลัมวิริติ/ <input type="checkbox"/> แพ้อาหาร..... รหัสลัมลัมไมล์
	4			<input type="checkbox"/> ไม่ทานปลา/ <input type="checkbox"/> อิสลาม/ <input type="checkbox"/> ไม่ลัมตัวปีก/ <input type="checkbox"/> มังลัมวิริติ/ <input type="checkbox"/> แพ้อาหาร..... รหัสลัมลัมไมล์
	5			<input type="checkbox"/> ไม่ทานปลา/ <input type="checkbox"/> อิสลาม/ <input type="checkbox"/> ไม่ลัมตัวปีก/ <input type="checkbox"/> มังลัมวิริติ/ <input type="checkbox"/> แพ้อาหาร..... รหัสลัมลัมไมล์
	6			<input type="checkbox"/> ไม่ทานปลา/ <input type="checkbox"/> อิสลาม/ <input type="checkbox"/> ไม่ลัมตัวปีก/ <input type="checkbox"/> มังลัมวิริติ/ <input type="checkbox"/> แพ้อาหาร..... รหัสลัมลัมไมล์
	7			<input type="checkbox"/> ไม่ทานปลา/ <input type="checkbox"/> อิสลาม/ <input type="checkbox"/> ไม่ลัมตัวปีก/ <input type="checkbox"/> มังลัมวิริติ/ <input type="checkbox"/> แพ้อาหาร..... รหัสลัมลัมไมล์

ข้าพเจ้ารับทราบเงื่อนไขในรายการทัวร์เรียบร้อยแล้ว

ลงชื่อ

ผู้จอง

(_____)