



บริษัท เอฟวีนิว อินเตอร์ แทรเวล กรุ๊ป จำกัด  
Avenue Inter Travel Group Co., Ltd.

ใบอนุญาตประกอบธุรกิจท่องเที่ยวเลขที่ 11/01967



มั่นใจทุกการเดินทาง ประสบการณ์กว่า 20 ปี

# แกรนด์สวิตเซอร์แลนด์ 9 วัน (TG) เที่ยวทะเลสาบ และขุนเขาอันสวยงาม



**เที่ยว 3 เส้นทางรถไฟสายโรแมนติก + พิชิต 3 ยอดเขา**

- ลูเซิร์น – อินเทอร์ลาเก้น – พิชิตยอดเขาจุงเฟรา...Top of Europe
- มงเทรอซ์ – **รถไฟโกลเดินพาส** – กีซสตาต์ – นั่งกระเช้ากลาเซียร์3000
- พักเมืองน้ำแร่...เลคเกอร์บาด – พักเมืองสกีรีสอร์ท...เซอร์มัท
- ยอดเขามาทเทอร์ฮอร์น – **รถไฟกลาเซียร์ เอ็กซ์เพรส** – อันเดอร์มัท
- ข้อปิ้งเอาท์เลต – ทิราโน่ – **รถไฟด่วนเบอร์นิน่า** – เซนต์มอริส – ซูริก



0 2108 8666



@avenuetour



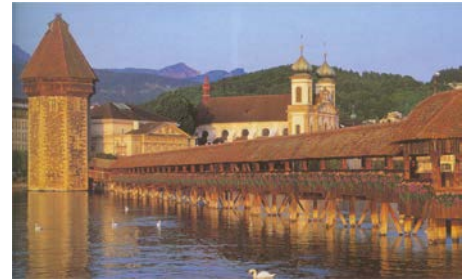
avenue inter travel group



จากนั้น นำท่านเดินทางสู่ **เมืองลูเซิร์น** เมืองตากอากาศริมทะเลสาบที่โด่งดังของสวิส และยังมี ความสำคัญในด้านการก่อกำเนิดสมาพันธ์รัฐอีกด้วย เมืองนี้ตั้งอยู่ริมทะเลสาบขนาดใหญ่ที่ชื่อว่า วิวิวาลด์ส์แตรัทเตอร์ อันหมายถึงทะเลสาบสี่พันรัฐ

(ระยะทางประมาณ 68 กิโลเมตร ใช้เวลาในการเดินทางประมาณ 1 ชั่วโมง)

จากนั้น นำท่านถ่ายรูปกับ **อนุสาวรีย์สิงห์โตแกะสลัก** ริมหน้าผา สัญลักษณ์แห่งความกล้าหาญ ชื่อลัตซ์ และเสียดลึง ที่ถูก สร้างขึ้นเพื่อเป็นเกียรติแก่ทหารสวิส ที่เสียชีวิตจากการ ปกป้องพระราชวังตูลเลอสิสในฝรั่งเศส จากนั้น นำท่าน ชม **สะพานไม้ชาเปล** เป็นสะพานไม้ที่เก่าแก่ที่สุดในลูเซิร์น ที่มีอายุกว่า 800 ปี ทอดตัวข้ามแม่น้ำรอยล์ และที่มี ชื่อเสียงไปทั่วโลกและมีชื่อเสียงที่สุดของลูเซิร์น เป็น สะพานไม้ที่มีหลังคาคลุมตลอด จากนั้น มีเวลาให้ท่าน เพลิดเพลินกับการช้อปปิ้งที่มีร้านตัวแทนจำหน่ายนาฬิกา ชื่อดัง (ฮอยเออร์, กุชชี, โรแล็กซ์, โอเมก้า, ลองยีน, ลวีอท ฯลฯ) อาทิ ร้านบุคคลเคอเรอร์, กือเบอลิน, เอ็มบาสซี ร้านขายของที่ระลึก...มีดพับทหารสวิส, ฆ้อคโกแล็ต, และช้อปปิ้งสินค้าชั้นดีที่มีชื่อเสียง



12.00 น. รับประทานอาหารกลางวัน ณ ภัตตาคาร

บ่าย นำท่านเดินทางสู่ **เมืองอินเทอร์ลาเก้น** เมืองที่มีวิวทัศนังงดงามในด้านของทะเลสาบอีกเมืองหนึ่ง เนื่องจากเป็นเมืองที่ตั้งอยู่ตรงกลาง ระหว่างทะเลสาบ 2 แห่งนั่นคือ ทะเลสาบชุน และ ทะเลสาบเปเรียนท์ เสมือนประหนึ่ง เมืองแห่งนี้ถูกโอบล้อมอยู่ในอ้อมกอดของหุบเขา และ สายน้ำสีฟ้าครามสดใสของทะเลสาบ จากนั้น มีเวลาให้ท่านได้เพลิดเพลินกับการช้อปปิ้ง ที่มี ร้านตัวแทนจำหน่ายนาฬิกาชื่อดัง หรือเดินเล่นไปตามถนนใจกลางเมือง หามุมถ่ายรูปกับขุนเขา จุงเฟราอันสวยงาม ที่มีหิมะปกคลุมอยู่ตลอดทั้งปี

(ระยะทางประมาณ 68 กิโลเมตร ใช้เวลาในการเดินทางประมาณ 1 ชั่วโมง)

18.30 น รับประทานอาหารค่ำ ณ ภัตตาคาร

**\*\*\* รับประทานอาหารพื้นเมือง "ฟองดูว์" เมนูขึ้นชื่อของสวิส \*\*\***

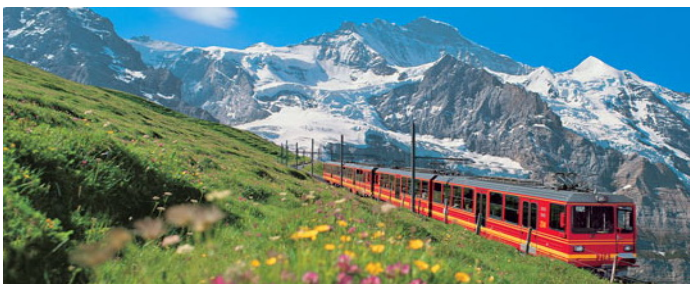


จากนั้น นำท่านเข้าสู่ที่พัก **โรงแรม METROPOLE หรือเทียบเท่า**

**วันที่สามของการเดินทาง อินเทอร์ลาเก้น - ยอดเขาจุงเฟรา - มองเทรอซ์**

เช้า รับประทานอาหารเช้า ณ ห้องอาหารของโรงแรม

จากนั้น นำท่านเดินทางสู่ **เมืองกรินเคอวัลด์** จุดเริ่มต้นของการท่องเที่ยวเขาจุงเฟรา เมื่อปี 2001 ยูเนสโก้ประกาศให้เขาจุงเฟรา เป็นพื้นที่มรดกโลกทางธรรมชาติแห่งแรกของยุโรป (ระยะทางประมาณ 21 กิโลเมตร ใช้เวลาในการเดินทางประมาณ 30 นาที)



จากนั้น นำท่าน **นั่งรถไฟ** ท่องเที่ยวธรรมชาติของภูเขาสูง ชมวิวทิวทัศน์อันงดงามของสวิส **เมื่อปี 2001 UNESCO ประกาศให้ยอดเขาจุงเฟราเป็นพื้นที่มรดกโลกทางธรรมชาติแห่งแรกของยุโรป** แล้วเปลี่ยนเป็นรถไฟสายภูเขาที่เมืองไคลน์เซ็เด็ก ขึ้นพิชิตยอดเขาจุงเฟราที่มีความสูงกว่าระดับน้ำทะเลถึง

11,333 ฟุต ซึ่งได้รับการยกย่องว่าเป็น **Top of Europe** จนถึงสถานีจุงเฟรา จากนั้น ให้ท่านได้สนุกสนานกับการเล่นหิมะในลานกว้าง Sphinx จุดชมวิวที่สูงที่สุดในยุโรป มองเห็นได้กว้างไกลที่สุด ณ จุด 3,571 เมตร ชมถ้ำน้ำแข็งที่แกะสลักให้สวยงาม อยู่ใต้ธารน้ำแข็ง 30 เมตร สัมผัสกับภาพของธารน้ำแข็ง Aletsch ที่ยาวที่สุดในเทือกเขาแอลป์ ยาวถึง 22 ก.ม. และหนา 700 เมตร โดยไม่เคยละลาย จากนั้น อิสระให้ท่านได้สนุกสนานและเพลิดเพลินกับกิจกรรมบนยอดเขาจุงเฟรา อาทิ ส่นาฬสกี, สโนบอร์ด, สุนัขลากเลื่อน (ไม่รวมในค่าทัวร์) หรือ เพิ่มประสบการณ์กับงานหิมะ สำหรับท่านที่ชอบความมันส์ สนุกกันแบบสุดๆ บนลานหิมะ และไม่ควรพลาดกับการส่งโปสการ์ดโดยที่ท่านทำ การไปรษณีย์ที่สูงที่สุดในยุโรป

12.00 น.  
บ่าย

รับประทานอาหารกลางวัน ณ ภัตตาคารบนยอดเขา

นำท่านเดินทางสู่ **เมืองมอเทอซ์** เมืองตากอากาศที่ตั้งอยู่ริมทะเลสาบเจนีวา ได้ชื่อว่าริเวียร่าของสวิส ชมความสวยงามของทิวทัศน์บ้านเรือนริมทะเลสาบ เป็นเมืองที่มีประชากรเพียง 20,000 คน อยู่อย่างกระจัดกระจาย ไปตามริมชายฝั่งทะเลสาบเป็นระยะทาง 4 ไมล์จนทำให้เป็นรีสอร์ทที่ใหญ่ที่สุดบนทะเลสาบเจนีวาแห่งนี้ จากนั้น นำท่านแวะถ่ายรูปบริเวณ **ปราสาทริยอง** ซึ่งตั้งอยู่ริมฝั่งทะเลสาบเจนีวา ปราสาทหลังนี้สร้างมาตั้งแต่คริสต์ศักราชที่ 11 มีเรื่องราวประวัติศาสตร์ที่น่าสนใจมากมาย

(ระยะทางประมาณ 158 กิโลเมตร)

ใช้เวลาในการเดินทางประมาณ 2 ชั่วโมง 30 นาที

18.30 น.  
จากนั้น

รับประทานอาหารค่ำ ณ ภัตตาคาร

นำท่านเข้าสู่ที่พัก **โรงแรม EDEN PALACE หรือเทียบเท่า**



### วันที่สี่ของการเดินทาง

**มอเทอซ์ - นั่งรถไฟไกลเดินพาส - กีซดาร์ก  
นั่งกระเช้ากลาเซียร์ 3000 - เลคเกอร์บาด**

เช้า รับประทานอาหารเช้า ณ ห้องอาหารของโรงแรม

08.50 น.      นำท่าน **นั่งรถไฟสายโรแมติก Golden Pass Express** หรือที่ชาวสวิสยกย่องให้เป็นริเวียร่า เป็น **1** ในเส้นทางท่องเที่ยวทางรถไฟที่สวยงามที่สุดของประเทศสวิตเซอร์แลนด์ เส้นทางจะผ่านเข้า



ไปในทุ่งเกษตรกรรม บ้านไร่ปลายนา ฟาร์มปศุสัตว์ ทุ่งใจกลางของประเทศ ที่จะทำให้เราได้เห็นถึงความเป็นเกษตรกร อาชีพเก่าแก่ตั้งแต่ครั้งบรรพบุรุษ

10.23 น.      เดินทางถึง **เมืองกีซตาด์ (GSTAAD)** เมืองสกีรีสอร์ทราคาแพงอันดับต้น ๆ ของยุโรป เป็นเมือง



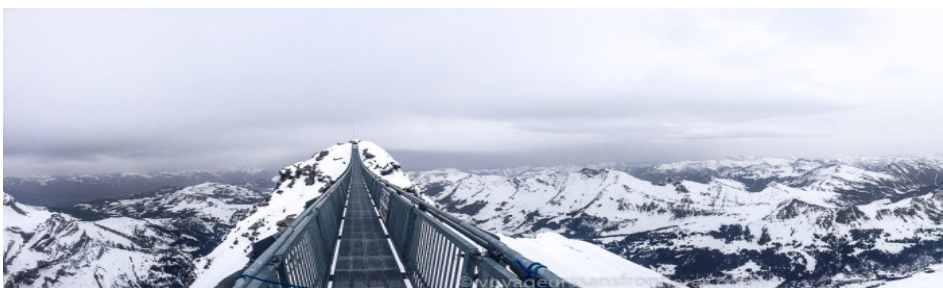
ตากอากาศไฮโซแห่งนี้ มีบ้านตากอากาศของคนดังมากมาย และมีบรรดานักท่องเที่ยว เศรษฐี ไฮโซคนดังทั้งหลาย อาทิ เจ้าฟ้าชายชาลส์, เจ้าหญิงไดอาน่า, ปาปัส ฮิลตัน, จูลี แอนดรูส์ (เดอะสาวด์ ออฟ มิวสิค), อลิซาเบธ เทย์เลอร์ ก็นิยมมาพักผ่อนที่นี่ บริเวณถนนกลางหมู่บ้านจึงมีแต่ร้านแบรนด์เนมดัง ทั้งร้านเสื้อผ้าแฟชั่น เครื่องประดับ รวมทั้งนาฬิกาข้อมือชื่อดังระดับโลกมารวมกันอยู่ที่นี้

จากนั้น      นำท่านเดินทางสู่ **เมืองไกล เดอ ปียง** เมืองอันเป็นที่ตั้งของสถานีกระเช้าไฟฟ้าขนาดใหญ่ที่ผู้โดยสารได้ถึง 125 คน เพื่อขึ้นสู่ **ยอดเขา “กลาเชียร์ 3000”** เป็นยอดเขาลูกสูง 3,000 เมตร สถานที่ท่องเที่ยวอีกแห่งหนึ่งของสวิตเซอร์แลนด์

(ระยะทางประมาณ 17 กิโลเมตร ใช้เวลาในการเดินทางประมาณ 30 นาที)

13.00 น.      รับประทานอาหารกลางวัน ณ ภัตตาคาร

บ่าย      นำท่าน **นั่งเคเบิลคาร์ กระเช้ายักษ์** รุ่นใหม่ล่องลอยกลางทัศนียภาพที่งดงามสู่บริเวณ **กลาเชียร์ เลอ โดเบอร์เรต์** หรือที่ได้รับการขนานนามใหม่ว่า **กลาเชียร์ 3000 (Glacier 3000)** ซึ่งท่านจะได้สัมผัสลาน เพลิดเพลินและชมวิวทิวทัศน์ ของทิวเขาโดยรอบทั้ง 360 องศา จากนั้น ให้ท่านได้สัมผัสลานกับการนั่งเก้าอี้ **เลื่อนไฟฟ้าหรือ CHAIRLIFT** ที่นั่นก็ใช้เพื่อการนั่งขึ้นเขา สัมผัส



ประสบการณ์ที่ตื่นเต้นสนุกสนานแต่ปลอดภัย รวมทั้ง นำท่าน **เดินข้ามสะพานแขวน TISSOT CLIFF WALK** ที่มีความยาว 107 เมตร ข้ามหน้าผาที่ความสูง 3,000 เมตร ท่านจะได้สัมผัสทัศนียภาพที่สวยงามของเทือกเขาแอลป์แบบกว้างไกลสุดสายตา

จากนั้น

นำท่านเดินทางสู่ **เมืองเลคเกอร์บาด** เป็นหมู่บ้านเล็ก ๆ อยู่ในรัฐวาลิส (Wallis) เป็นเมืองที่มี

น้ำแร่ธรรมชาติ นักท่องเที่ยวต่างหลงใหลกันไปสัมผัสที่นี่ เพราะเป็นเมืองที่ได้ขึ้นชื่อว่า wellness เพราะได้แช่น้ำแร่อุ่น ๆ ทั้งในหน้าหนาว หรือหน้าร้อน แก่ปวดแก่เมื่อย ดีสำหรับคนสูงอายุที่มีโรคไขข้อ หรือโรคปวดต่าง ๆ ประจำตัว และเมืองแห่งนี้ยังเป็นที่ยูจกกันดีใน เมืองแห่งกีฬาฤดูหนาว และเป็นที่ตั้งแหล่งสปา รีสอร์ทที่ให้บริการน้ำพุร้อนจำนวนมาก เมืองนี้ตั้งอยู่ด้านหลังของแม่น้ำ Dalata ที่ระดับความ

สูง 1,411-2,700 เมตร เหนือระดับน้ำทะเล และรอบรอบด้วยหุบเขา Gemnipass ตั้งแต่สมัยโรมันเมืองแห่งนี้ เป็นแหล่งน้ำพุร้อนที่มีชื่อเสียงรู้จักกันมายาวนาน

(ระยะทางประมาณ 116 กิโลเมตร ใช้เวลาในการเดินทางประมาณ 1 ชั่วโมง 45 นาที)

18.30 น.

รับประทานอาหารค่ำ ณ ภัตตาคาร

จากนั้น

นำท่านเข้าสู่ที่พัก **โรงแรม LE BRISTOL หรือเทียบเท่า****\*\*\* ทนายเหตุ \*\*\*****คืนนี้กรุณาเตรียมกระเป๋าใส่สัมภาระ 1 ชุด...เพื่อใช้พักที่เมืองเซอร์มัท เนื่องจากวันรุ่งขึ้นกระเป๋าใหญ่จะอยู่บนรถบัส****วันที่ห้าของการเดินทาง****เลคเกอร์บาด - เซอร์มัท (ยอดเขามาทเทอร์ฮอร์น)**

เช้า

รับประทานอาหารเช้า ณ ห้องอาหารของโรงแรม

จากนั้น

นำท่านเดินทางสู่ **เมืองเซอร์มัท** ที่ยังรักษาความเป็นอยู่ของชาวสวิส ที่รักอิสระ และความสงบไว้ได้อย่างสมบูรณ์ นอกจากนี้ยังเป็นเมืองที่ปลอดภัยทางอากาศ เพราะเป็นเขตปลอดรถที่ใช้เครื่องยนต์ มีเพียงรถม้าและรถไฟเท่านั้นที่ได้รับการอนุญาตให้ใช้ได้ในเมืองนี้(ระยะทางประมาณ 66 กิโลเมตร ใช้เวลาในการเดินทางประมาณ 1 ชั่วโมง 15 นาที)

จากนั้น

นำท่าน **นั่งกระเช้าลอยฟ้า** ลัดเลาะไปตามแนวเขาที่ปกคลุมด้วยหิมะขาวบริสุทธิ์ ขึ้นสู่ **สถานีมาทเทอร์ฮอร์น** ที่มีความสูง 3,600 เมตรจากระดับน้ำทะเล เป็นแหล่งเล่นสกีที่มีชื่อเสียงที่สุดของทางภาคกลางของสวิสฯ ท่านจะได้ชมทัศนียภาพที่งดงามของขุนเขา ที่ปกคลุมด้วยหิมะสลับซับซ้อนกว่า 200 ยอด ซึ่งรวมทั้งยอดมาทเทอร์ฮอร์นที่งดงาม เป็นแรงจูงใจให้ บริษัท พาราแม้าท์พิดเจอร์ จำกัด ผู้สร้างภาพยนตร์ระดับโลก นำไปใช้เป็นสัญลักษณ์ และเป็นสถานที่จำลองเกมส์ยอดฮิตในสวนสนุกดิสนีย์แลนด์ที่ประเทศอเมริกา**\*\*\* ทนายเหตุ \*\*\*** หากกระเช้าไม่ลามาารถขึ้นได้จะเปลี่ยนเป็น **กอร์นเนอร์แกรท-มาทเทอร์ฮอร์น** แทน)

13.00 น.

รับประทานอาหารกลางวัน ณ ภัตตาคาร

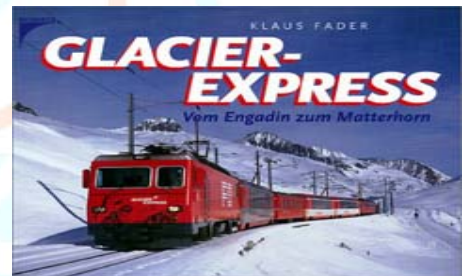
บ่าย มีเวลาให้ท่านได้เดินเล่น ถ่ายรูป ชมเมืองเซอร์มัทอย่างจุใจ ให้ท่านได้เพลิดเพลินกับการพักผ่อน  
 ในเมืองปลอดมลพิษ อีกทั้งยังเป็นเมืองสวรรค์ของนักสกี  
 18.30 น. รับประทานอาหารค่ำ ณ ภัตตาคาร  
 จากนั้น นำท่านเข้าสู่ที่พัก **โรงแรม BUTTERFLY OR TAESCH หรือเทียบเท่า**

**\*\*\*หมายเหตุ\*\*\*** เนื่องจากโรงแรมที่เซอร์มัทมีจำนวนจำกัด หากทางบริษัทฯ ไม่สามารถจองได้  
 บริษัทฯ จะจัดการจองโรงแรมที่เมืองอื่นให้ โดยจะจัดโรงแรมในระดับมาตรฐานเดียวกัน  
 และช่วงเดือนพฤศจิกายน-เดือนมีนาคม ทางบริษัทฯ จะจัดโรงแรมให้พักที่เมืองแทนซ์  
 หรือเมืองอื่น ๆ แทน .... เนื่องจากเป็นช่วงเทศกาลเล่นสกี ห้องพักไม่สามารถจองได้

**วันที่หกของการเดินทาง**

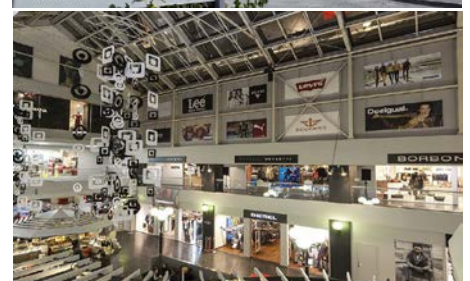
**เซอร์มัท - กลาเซียร์ เอ็กซ์เพรส - อันเดอร์มัท  
 ห้อปป์อิงเอาร์ทเลต - ทิราโน**

เช้า รับประทานอาหารเช้า ณ ห้องอาหารของโรงแรม  
 08.52 น. นำท่าน **นั่งรถไฟกลาเซียร์เอ็กซ์เพรส** ที่คนทั่วโลกใฝ่ฝัน  
 จะได้สัมผัส และพูดได้เต็มปากว่า ได้ชมทิวทัศน์ที่สวยงามที่สุด  
 ของสวิตเซอร์แลนด์ ชมทิวทัศน์สองข้างที่จะเปลี่ยนไปทุก  
 นาที จากธารน้ำแข็งที่ปกคลุมอยู่ชั่วนาตาปี บนความสูง  
 กว่า 2,000 เมตรของยอดเขา สู่ท้องทุ่งเขียวขจีแซมด้วย  
 ดอกไม้หลากชนิด (ใช้เวลาในการนั่งรถไฟกลาเซียร์เอ็กซ์เพรส 3 ชั่วโมง)



11.46 น. เดินทางถึง **เมืองอันเดอร์มัท** เมืองเล็ก ๆ ซึ่งตั้งอยู่บนเทือกเขาแอลป์ ระหว่างทางท่านจะได้ชม  
 ทิวทัศน์อันตระการตาของชนบทสวิตเซอร์แลนด์ ที่ได้ชื่อว่าเป็นดินแดนแห่งภูเขา และทะเลสาบ  
 อย่างแท้จริง

12.00 น. รับประทานอาหารกลางวัน ณ ภัตตาคาร  
 บ่าย นำท่านเดินทางสู่ **ฟ็อกซ์ทาวน์ เอาร์ทเลท มอลล์** สวรรค์  
 สำหรับนักช้อปปิ้ง ซึ่งตั้งอยู่ทางภาคใต้ของประเทศ  
 สวิสเซอร์แลนด์ และอยู่ไม่ไกลจากประเทศอิตาลี จากนั้น  
 มีเวลาอิสระให้ท่านได้ช้อปปิ้ง ซึ่งฟ็อกซ์ทาวน์เอาร์ทเลทนี้  
 เป็นเอาร์ทเลทใหญ่ซึ่งเป็นศูนย์รวมร้านค้ากว่า 160 ร้าน  
 สินค้าคุณภาพดี ลดราคาระหว่าง 30-70% จากราคาขาย  
 ปกติ เช่น ของใช้ในครัวเรือน แว่นตา ผลิตภัณฑ์เครื่อง  
 หนังอิตาลี รองเท้า กระเป๋า อุปกรณ์กีฬา แฟชั่นแบรนด์  
 แหมชื่อดังอาทิ เช่น D&G, Armani, Burberry, Bally,  
 Diesel, Calvin Klein, Gant, Prada, Gucci, Prada, Nike, Fendi, Versace, Valentino และ อื่น  
 ๆ อีกมากมาย นอกจากนี้ บริเวณฟ็อกซ์ทาวน์ยังมีซูเปอร์มาร์เก็ตชื่อดัง COOP ที่ท่านสามารถ  
 เลือกซื้อผลไม้ ขนม หรือช็อคโกแลตต่าง ๆ ได้ตามอัธยาศัยอีกด้วย  
(ระยะทางประมาณ 126 กิโลเมตร ใช้เวลาในการเดินทางประมาณ 2 ชั่วโมง)



- จากนั้น      นำท่านเดินทางสู่ **เมืองทிரานโฮ** เมืองเล็ก ๆ ทางตอนเหนือของประเทศอิตาลี เป็นเมืองชายแดนระหว่างประเทศอิตาลีและประเทศสวิตเซอร์แลนด์  
(ระยะทางประมาณ 132 กิโลเมตร ใช้เวลาในการเดินทางประมาณ 2 ชั่วโมง)
- 18.30 น.      รับประทานอาหารค่ำ ณ ภัตตาคาร
- จากนั้น      นำท่านเข้าสู่ที่พัก **โรงแรม GRAND DELLA POSTA -- SONDRIO หรือเทียบเท่า**

**วันที่เจ็ดของการเดินทาง****ทிரานโฮ - นั่งรถไฟเบอร์นีนา - เซนต์มอริส - ซูริก**

เช้า      รับประทานอาหารเช้า ณ ห้องอาหารของโรงแรม

09.00 น.      นำท่าน **นั่งรถไฟเบอร์นีนาเอ็กซ์เพรส ... หน้าต่างบานกระจกโค้ง ออกแบบมาให้สามารถมองเห็นทิวทัศน์ภายนอกได้แบบพาโนรามา เราจะได้ชมวิวเกือบ 360 องศาเลยทีเดียว**



ที่รถไฟสายเก่าแก่ที่สุดของสวิสเซอร์แลนด์ เริ่มให้บริการมาตั้งแต่ปี ค.ศ. 1910 จวบจนถึงปัจจุบัน ด้วยเส้นทางบนความสูง 2,253 เมตรเหนือระดับน้ำทะเล ผ่านเขตใจกลางเทือกเขาแอลป์ที่มีหิมะปกคลุมตลอดทั้งปี อีกทั้งได้รับการคุ้มครองให้เป็นมรดกโลก ผ่านหุบเหว ลำธาร โตรกผา ทะเลสาบแสนสวย อุโมงค์ 55 แห่ง และสะพาน 196 แห่ง โดยเฉพาะสะพานโค้งวงกลม Brusio ที่มีความงดงามจนชื่อเสียงระบือไปทั่วโลก จากมุมมองที่หนึ่งของตู้รถไฟที่กันด้วยกระจกบานใหญ่แบบพาโนรามาวิวิ จะสร้างความตื่นตาตื่นใจตลอดเส้นทางการเดินทาง และเป็นการนั่งรถไฟที่สวยงามและ โรแมนติกที่สุดครั้งหนึ่งในชีวิต สร้างประสบการณ์เดินทางที่ยากจะลืมเลือน และจดจำไปอีกนานเท่านาน

(ใช้เวลาในการนั่งรถไฟเบอร์นีนาเอ็กซ์เพรส ประมาณ 2 ชั่วโมง 11 นาที)

11.11 น.      นำท่านเดินทางสู่ **เมืองเซนต์มอริทซ์** เมืองตากอากาศ และศูนย์กลางกีฬาสกี ที่มีชื่อเสียงระดับโลก อยู่ทางตะวันออกเฉียงใต้ของประเทศ ตั้งอยู่บนยอดที่สูงที่สุดของเทือกเขาแอลป์ นอกจากนี้แล้ว



เมืองตากอากาศแห่งนี้ยังเคยได้รับเลือกให้เป็นสถานที่แข่งขันกีฬาโอลิมปิกฤดูหนาวถึง 2 ครั้งอีกด้วย จากนั้น นำท่านเดินเล่นชม **เมืองเซนต์มอริทซ์** สัมผัสวิถีชีวิตที่ผ่อนคลายงดงามของเทือกเขา

12.00 น.      รับประทานอาหารกลางวัน ณ ภัตตาคาร

บ่าย      นำท่านเดินทางสู่ **นครซูริก** ประเทศสวิตเซอร์แลนด์ เมืองที่ใหญ่ที่สุดของประเทศ เป็นเมืองที่สำคัญทางด้านการค้า ศูนย์กลางการเงิน เศรษฐกิจและการธนาคารของยุโรป ซึ่งมอบชีวิตชีวาให้แก่ประเทศสวิตเซอร์แลนด์

(ระยะทางประมาณ 203 กิโลเมตร ใช้เวลาในการเดินทางประมาณ 3 ชั่วโมง)

18.30 น.      รับประทานอาหารค่ำ ณ ภัตตาคาร



จากนั้น      นำท่านเข้าสู่ที่พัก **โรงแรม CROWNE PLAZA ZURICH** หรือเทียบเท่า

### วันที่แปดของการเดินทาง

### ซูริค - กรุงเทพฯ

เช้า      รับประทานอาหารเช้า ณ ห้องอาหารของโรงแรม

จากนั้น      นำท่านเดินทางสู่สนามบินกรุงซูริค

13.55 น.      ออกเดินทางสู่กรุงเทพฯ โดยเที่ยวบินที่ TG 971

(ใช้ระยะเวลาในการบินโดยประมาณ 11 ชั่วโมง)

### วันที่เก้าของการเดินทาง

### กรุงเทพฯ

06.50 น.      เดินทางถึงท่าอากาศยานสุวรรณภูมิ กรุงเทพฯ ชั้น 2 ผู้โดยสารขาเข้า โดยสวัสดิภาพ.....

\*\*\*\* END OF TOUR \*\*\*\*

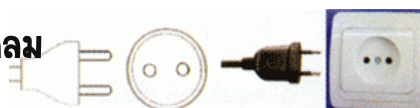
### \*\*\* หมายเหตุ :- \*\*\*

- ร้านค้าในยุโรปส่วนใหญ่จะปิดทำการในวันอาทิตย์ .... ต้องขอภัยหากการตรงวันดังกล่าว
- ขอสงวนสิทธิ์การย้ายเมืองที่เข้าพัก เช่น กรณีที่เมืองนั้นมีการจัดงาน TRADE FAIR ฯลฯ ไปเข้าพักเมืองที่ใกล้เคียงแทน และโปรแกรมอาจมีการปรับเปลี่ยนตามความเหมาะสม
- รูปภาพประกอบสถานที่ท่องเที่ยวนี้ ให้เพื่อการโฆษณาเท่านั้น
- รายการทัวร์, อาหาร, โรงแรมที่พัก, เวลาในการเดินทาง อาจเปลี่ยนแปลงได้ตามความเหมาะสมของสถานการณ์ โดยมีต้องบอกกล่าวล่วงหน้า อันเนื่องมาจากเหตุการณ์สุดวิสัยต่าง ๆ อาทิเช่น ภัยธรรมชาติ, การหยุดงาน, ประท้วง, การล่าช้าของสายการบิน, อุบัติเหตุต่าง ๆ บนท้องถนน
- บริษัทฯ ไม่ขอรับผิดชอบต่อค่าใช้จ่ายใด ๆ ที่เกิดขึ้นจากการล่าช้าหรือยกเลิกของสายการบิน ตลอดจนจากเหตุการณ์สุดวิสัย ภัยพิบัติธรรมชาติต่าง ๆ การประท้วง, หยุดงาน เป็นต้น รวมทั้งทรัพย์สินส่วนตัวทั้งหมดของลูกค้าในระหว่างการเดินทาง

**สนใจจองทัวร์ ติดต่อสอบถาม : โทร. 02-108-8666**

- สกุลเงิน สวิตเซอร์แลนด์ ใช้เงินสกุล ยูโร (EURO)

- ไฟฟ้า 220 โวลต์ ปลั๊ก 2 ขากลม



## อุณหภูมิโดยเฉลี่ยในแต่ละเดือน ณ เมืองต่างๆ ในทวีปยุโรป (°C)

เมือง	ม.ค.	ก.พ.	มี.ค.	เม.ย.	พ.ค.	มิ.ย.	ก.ค.	ส.ค.	ก.ย.	ต.ค.	พ.ย.	ธ.ค.
แมดริด	5	7	11	14	17	21	24	19	20	13	9	6
บาร์เซโลน่า	13	14	16	18	22	25	17	28	26	22	17	14
ลิสบอน	11	12	15	17	19	23	25	24	23	19	14	11
ลอนดอน	5	5	7	9	12	16	18	17	15	11	7	5
โคโร	14	14	16	20	26	27	27	28	19	17	16	15
โรม	8	9	11	14	18	22	25	25	22	18	13	9
เวนิส	4	4	8	13	17	21	24	23	20	15	11	5
ลูเซิร์น	0	3	7	12	16	20	22	21	17	11	6	2
เจนีวา	1	1	6	10	13	17	18	19	15	10	4	1
ปารีส	3	4	5	11	13	17	19	18	16	11	6	4
บรัสเซล	1	4	7	11	13	18	19	18	17	12	7	2
อัมสเตอร์ดัม	3	3	5	9	14	15	17	18	16	11	7	4
บูดาเปสต์	0	1	5	9	14	15	19	20	18	9	5	1
ปราก	-2	1	4	11	15	19	21	20	16	10	4	0
เวียนนา	0	1	4	10	15	18	20	20	18	10	5	2
แฟรงก์เฟิร์ต	1	3	6	10	14	18	16	18	19	9	5	2
มิวนิก	1	3	9	14	18	21	23	23	20	13	7	2
โคเปนเฮเก้น	-1	0	3	8	13	17	18	18	14	9	4	2
สต็อกโฮล์ม	-5	-6	1	6	10	15	18	18	10	7	3	0
ออสโล	-6	-4	1	6	12	16	18	17	11	7	2	3
เฮลซิงกิ	-9	-8	-4	3	10	15	18	16	11	4	-1	-6
มอสโคว์	-14	-12	-6	6	14	15	18	17	12	6	-2	-10

## **ถ้าท่านเจอสิ่งเหล่านี้ ..... ถึงแม้ว่าพาสปอร์ตของท่านยังไม่หมดอายุก็ตาม บริษัทฯ ขอแนะนำว่าควรต้องไปทำพาสปอร์ตใหม่ก่อนมาทำการจองทัวร์**

- พาสปอร์ตไม่ตรงกับใบหน้าปัจจุบันที่จะเดินทาง ท่านอาจโดนปฏิเสธการออก หรือเข้าเมืองต่าง ๆ ... บางท่านถามต่อว่า “ไม่ตรงยังงัยบ้าง” อาทิเช่น  
ไปทำคัลยกรรมมา จนใบหน้าไม่เหมือนอดีตที่เคยไปทำพาสปอร์ตมาก่อน  
หรือ หน้าพาสปอร์ตอ้วนท้วน ปัจจุบันผอมผิดหูผิดตา  
หรือ หน้าพาสปอร์ตเป็นชาย ปัจจุบันเป็นหญิงเต็มตัว ทำจมูก ทำตา ทำปากใหม่  
หรือ หน้าพาสปอร์ตเป็นหญิง ปัจจุบันเป็นชายเต็มตัว มีหนวด มีกล้ามเนื้อ  
ผ่าตัดขากระดูก (ทำฟัน / ดัดฟัน) ก็ทำให้ใบหน้า รูปหน้าเปลี่ยนจากเดิมได้เหมือนกัน
- พาสปอร์ตถือเป็นเอกสารทางราชการที่สำคัญ เพราะฉะนั้น ถ้าเกิดมีการชำรุดเสียหาย ผิดไปจากเดิมที่ทางราชการออกมาให้ จะถือว่าพาสปอร์ตเล่มนั้น ๆ ไม่สามารถใช้งานได้อีกต่อไป อาทิเช่น หน้ากระดาษมีการฉีกขาด หรือถึงไม่ขาดก็ใช้ต่อไม่ได้ หรือช่วงรอยต่อของการเย็บเล่มมีการหลุด, หรือมีการเปียกน้ำเปียกฝนมา ถึงแห้งแล้วกระดาษก็จะกรอบเหี่ยวไม่เหมือนเดิม
- พาสปอร์ตเหลืออายุการใช้งานไม่ถึง 6 เดือน .... ขาดไปแค่ 1 วันก็ไม่สามารถใช้เดินทางได้แล้วค่ะ ไม่มีการต่อรองใด ๆ ทั้งสิ้น (อายุการใช้งานเหลือไม่ถึง 6 เดือนก็เหมือนพาสปอร์ตหมดอายุแล้ว)

\*\*\*\*\*

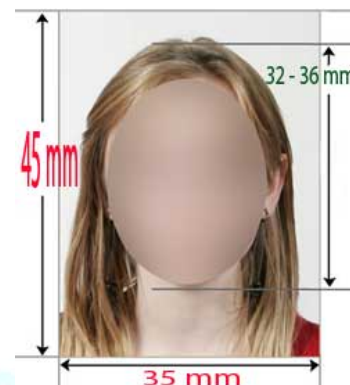
## **ว่าด้วยเรื่อง “คดีความ / การตั้งครรภ์”**

- กองตรวจคนเข้าเมือง ไม่อนุญาตให้บุคคลที่มี “คดีความ / ค่าสั่งศาล” เดินทางออกนอกประเทศ .... เช่น บางท่านมีไปค้ำประกันและโดนฟ้องร้องมา ก็ทำให้ไม่สามารถเดินทางออกนอกประเทศได้ โปรดตรวจสอบให้แน่ใจก่อนเดินทาง
- สายการบิน อาจปฏิเสธไม่ให้นำขึ้นเครื่องได้ ในกรณีหญิงตั้งครรภ์ .... ว่าด้วยเรื่องของอายุครรภ์ ในวันเดินทางท่านจะต้องมีใบรับรองแพทย์ แจ้งรายละเอียดของอายุครรภ์ให้ชัดเจน

**สิ่งที่เกิดขึ้นเหล่านี้ ทางบริษัทฯ ไม่สามารถรับผิดชอบใด ๆ ได้ทั้งสิ้น ซึ่งอยู่นอกเหนือการควบคุม ถือเป็นความรับผิดชอบของแต่ละบุคคลเอง ..... ก่อนซื้อทัวร์ โปรดทำความเข้าใจให้ท่องแท้ก่อน**

## หลักฐานการทำวีซ่าสวีเดนแลนด์

1. หนังสือเดินทาง(Passport)ที่เหลืออายุเกินกว่า 6 เดือน และเหลือหน้าว่างอย่างน้อย...3...หน้า
2. รูปถ่ายสี-ปัจจุบันขนาด 35 มม. 45 มม. จำนวน....2...รูป  
 (...รูปสี ฉากหลังสีขาว ...เท่านั้น...) รูปใหม่ไม่เกิน 6 เดือน
  - ใบหน้าต้องชัดเจน มองเห็นหน้าผาก และใบหูทั้งสองข้าง  
 (\*\*หากมีผมปรกหน้า ต้องใส่เจลหวีขึ้น หรือติดกิ๊บ\*\*)
  - ห้ามสวมแว่นตา และคอนแทคเลนส์สีต่าง ๆ
  - ห้ามใส่เครื่องประดับ, สร้อยคอ, ต่างหู ทุกชนิด
3. สำเนาบัตรประชาชน / สำเนาทะเบียนบ้าน / สำเนาบัตรข้าราชการ / สำเนาใบเปลี่ยนชื่อ-นามสกุล / สำเนาทะเบียนสมรส / สำเนาใบหย่า / สำเนาสูติบัตร (ในกรณีเด็กอายุต่ำกว่า 18 ปีขึ้นไป) อย่างละ....2...ชุด
4. หลักฐานการทำงาน (**จดหมายรับรองการทำงาน เป็นภาษาอังกฤษ** และต้องเป็นฉบับจริงเท่านั้น)  
 (กรุณาระบุ TO WHOM IT MAY CONCERN แทนการใช้ชื่อสถานทูต)



- ประกอบธุรกิจส่วนตัว ถ่ายสำเนาหนังสือจดทะเบียนการค้า (**ค้ดมาไม่เกิน 3 เดือน**) หรือหนังสือจดทะเบียนพาณิชย์ (ต้องลงตราประทับของบริษัทด้วย) อย่างละ...1...ชุด
- พนักงานบริษัท / ข้าราชการ ให้หน่วยงานออกหนังสือรับรองสถานะการทำงาน (ระบุวันเข้าทำงาน / ตำแหน่ง / เงินเดือน / ระยะเวลาที่จะเดินทาง ออกมาไม่เกิน 1 เดือน)
- เกษียณอายุ...1... ชุด ถ่ายสำเนาบัตรข้าราชการ
- นักเรียน / นักศึกษา หนังสือรับรองจากสถาบันการศึกษา (ออกมาไม่เกิน 1 เดือน)
- ทำอาชีพอิสระ, แม่ค้า ... พิมพ์จดหมายรับรองตัวเองแจ้งถึงสถานะปัจจุบันที่ทำ รายได้

5. หลักฐานด้านการเงิน **\*\*\*จำเป็นต้องใช้ STATEMENT เท่านั้น\*\*\* (โดยไม่มีข้อยกเว้นใดๆ ทั้งสิ้น)**

- ขอเอกสาร STATEMENT พร้อมตราประทับที่ออกโดยธนาคารย้อนหลัง 6 เดือน ประเภทเงินฝากออมทรัพย์ หรือฝากประจำ (ไม่รับบัญชีกระแสรายวัน) ที่มียอดเงินคงเหลือในบัญชีไม่ควรต่ำกว่า 6 หลัก ...1...ชุด (**ควรเลือกบัญชีที่มีการเข้าออกเงินอย่างสม่ำเสมอ ไม่ต้องเติมเงินในบัญชีให้ถึง 6 หลัก เพื่อให้แสดงว่ามีฐานะการเงินเพียงพอที่ครอบคลุมกับค่าใช้จ่ายในการเดินทาง**)

(\*\* ทางสถานทูตฯ ไม่รับเอกสารการเงินที่ถ่ายสำเนามาจากสมุดบัญชีเงินฝาก \*\*)

6. กรณีเด็กอายุต่ำกว่า 18 ปีบริบูรณ์ **ไม่ได้เดินทางพร้อมบิดา/มารดา หรือเดินทางไปกับบิดา/มารดา ท่านใดท่านหนึ่ง** จะต้องทำจดหมายยินยอม โดยที่บิดา/มารดา และบุตรจะต้องไปยื่นเรื่องแสดงความจำนงในการอนุญาตให้บุตรเดินทางไปกับอีกท่านหนึ่งได้ ณ ที่ว่าการอำเภอหรือเขต โดยมีนายอำเภอ หรือผู้อำนวยการเขตลงลายมือชื่อและตราประทับจากทางราชการอย่างถูกต้อง อย่างละ...1...ชุด...
7. **ใบรับรองการฉีดวัคซีน** (สามารถดาวน์โหลดได้ที่แอฟหมอฟร้อม) เพื่อเป็นการยืนยันว่าได้รับวัคซีนแล้ว

**\*\*หมายเหตุ\*\***

- ค่าบริการแปลเอกสารทุกอย่างไม่รวมอยู่ในราคาทัวร์
- สำเนาเอกสารทุกฉบับ (...ลูกค้าจะเซ็นต์หรือไม่เซ็นต์ก็ได้...)

## แผนที่ศูนย์ยื่นวีซ่า VFS GLOBAL สวิตเซอร์แลนด์

ที่อยู่ **อาคารจามจรี สแควร์ เดอะพลาซ่า “ชั้น 4” ห้อง 404-405** เขตปทุมวัน กรุงเทพฯ  
 สถานีรถไฟใต้ดิน (MRT) ที่ใกล้ที่สุดคือ **“สถานีสามย่าน” ทางออกประตูที่ 2**



### \*\*\*หมายเหตุ\*\*\*

- เวลาการพิจารณาวีซ่ากรุป 30 วัน **ทางสถานทูตสวิตฯ ไม่อนุญาตให้ถึงพาสปอร์ตในระหว่างการยื่นคำร้อง**
- การสแกนลายนิ้วมือทางศูนย์ยื่นวีซ่า VFS **จะกำหนดวันสแกนลายนิ้วมือให้ ซึ่งไม่สามารถเปลี่ยนแปลงได้** ต้องมาตามวันนัดหมายของทาง VFS เท่านั้น ซึ่งจะกำหนดการล่วงหน้าอย่างน้อย 3 อาทิตย์ก่อนการเดินทาง (ทางฝ่ายขายจะแจ้งวันเวลาให้ท่านอีกครั้ง)
- เอกสารฉบับจริง ที่ต้องนำติดตัวไปในวันสแกนลายนิ้วมือ **บัตรประชาชน+สมุดเงินฝากธนาคาร**

### หมายเหตุ

1. การพิจารณาการออกวีซ่าให้หรือไม่ให้ เป็นดุลยพินิจของสถานทูตเท่านั้น **บริษัทฯ เป็นแค่ตัวแทนอำนวยความสะดวกในขั้นตอนการยื่นวีซ่า** แต่ในการพิจารณาอนุมัติวีซ่า **จะอยู่ในดุลยพินิจของทางสถานทูตฯ** เท่านั้น ทางสถานทูตจะรับพิจารณาเฉพาะท่านที่มีเอกสารพร้อม และมีความประสงค์ที่จะเดินทางไปท่องเที่ยวยังประเทศตามที่ระบุเท่านั้น การปฏิเสธวีซ่าอันเนื่องมาจากหลักฐานในการขอวีซ่าปลอมหรือผิดพลาดประสงค์ในการยื่นขอวีซ่าท่องเที่ยวทางบริษัทฯ ขอสงวนสิทธิ์ในการคืนเงิน โดยจะหักค่าใช้จ่ายที่เกิดขึ้นจริง
2. เงินค่าธรรมเนียมการยื่นวีซ่า ทางสถานทูตเป็นผู้เรียกเก็บ ถึงแม้ว่าท่านจะถูกปฏิเสธวีซ่า สถานทูตก็ไม่คืนค่าธรรมเนียมที่ได้ชำระไปแล้ว และหากท่านต้องการขอยื่นคำร้องใหม่ ท่านก็ต้องชำระค่าธรรมเนียมใหม่เองทุกครั้ง
3. หากสถานทูตมีการสัมภาษณ์บางท่าน ทางบริษัทฯ ขอความร่วมมือในการเชิญท่านไปสัมภาษณ์ตามวันนัดหมายที่สถานทูตระบุ และโปรดแต่งกายสุภาพ ทั้งนี้ทางบริษัทฯ จะส่งเจ้าหน้าที่ไปอำนวยความสะดวก และประสานงานตลอดเวลา และหากสถานทูตขอเอกสารเพิ่มเติม ทางบริษัทฯ ใคร่ขอรบกวนท่านจัดส่งเอกสารดังกล่าวเช่นกัน

ถ้าท่านจองทัวร์แล้วครบถ้วนกรอกข้อมูลคำร้องเพิ่มเติม 1 คน / 1 ใบ  
พร้อมส่งสำเนาหนังสือเดินทางแล้วกรุณาส่งแฟกซ์ได้ที่เบอร์ 02-231-3399  
เพื่อมาจองคิวยื่นวีซ่าสวีเดน

### ข้อมูลคำร้องเพิ่มเติมของวีซ่าสวีเดน (ระบุเป็นภาษาอังกฤษ)

ชื่อ นาย/นาง/นางสาว/ชั้น-ยศ .....

วัน/เดือน/ปีเกิด..... สถานที่เกิด.....

หมายเลขหนังสือเดินทาง.....

วันที่ออกหนังสือเดินทาง..... วันที่หมดอายุหนังสือเดินทาง.....

สถานภาพ  โสด  แต่งงาน  แต่งงาน (ไม่จดทะเบียน)

หม้าย  หย่า

ที่อยู่ที่สามารถติดต่อได้.....

โทรศัพท์ (บ้าน)..... มือถือ.....

อาชีพ  พนักงาน  เจ้าของกิจการ  ประกอบอาชีพอิสระ

เกษียณอายุ  นักเรียน  ว่างาน  อื่นๆ

ชื่อบริษัท / โรงเรียน.....

ที่อยู่ทำงาน / โรงเรียน.....

โทรศัพท์ (สำนักงาน)..... โทรสาร.....

อีเมล (สำนักงาน)..... อีเมล (ส่วนตัว).....

ท่านเคยได้รับวีซ่าเข้ากลุ่มเซงกันภายใน 3 ปีหรือไม่ .....

\*\*\* หมายเหตุ \*\*\*

กรุณากรอกข้อมูลตามเป็นจริง

## อัตราค่าบริการ .... แกรนด์สวีตเซอร์แลนด์ 9 วัน (TG)

	ก.พ.-มี.ค.	เม.ย.-พ.ค.	
ผู้ใหญ่พักห้องคู่ (ห้องละ 2 หรือ 3 ท่าน) ท่านละ	109,000.-	122,000.-	บาท
เด็กอายุต่ำกว่า 12 ปี พักกับผู้ใหญ่ 2 ท่าน ท่านละ	99,000.-	112,000.-	บาท
ผู้ใหญ่พักห้องพักเดี่ยว เพิ่ม	17,000.-	17,000.-	บาท

**\*\*\*หมายเหตุ\*\*\*** ถ้ามาด้วยกันทั้งหมด 3 ท่าน จะต้องพักห้องรวมกัน 3 ท่านต่อ 1 ห้อง หากต้องการนอนแยกห้องเป็น 2 ท่าน 1 ห้อง และ 1 ท่าน 1 ห้อง .... ท่านจะต้องเสียค่าห้องพักเดี่ยวเพิ่ม

### อัตราค่าบริการดังกล่าวรวม

- ค่าตั๋วเครื่องบินสำหรับกรุ๊ปราคาพิเศษ ชั้นทัศนักรไป-กลับพร้อมคณะ (รวมค่าภาษีสนามบินทุกแห่ง) **- ตั๋วกรุ๊ปราคาพิเศษนี้ ... ไม่สามารถนำมาแก้ไข, เปลี่ยนชื่อ หรือเรียกเงินคืนได้ ไม่ว่ากรณีใด ๆ ทั้งสิ้น**
  - ค่าธรรมเนียมวีซ่ากรุ๊ป (กลุ่มเชิงแก่นวีซ่า) แบบทำการปกติใช้เวลายื่น 3-4 สัปดาห์ (ทางสถานทูตไม่คืนค่าธรรมเนียมให้ท่าน...ไม่ว่าท่านจะผ่านการพิจารณาหรือไม่ก็ตาม)
  - ค่าอาหาร, ค่าธรรมเนียมเข้าชมสถานที่ต่าง ๆ ตามที่ระบุไว้ในรายการทัวร์
  - ค่ารถปรับอากาศนำเที่ยวตามระบุไว้ในรายการ พร้อมคนขับรถ (ไม่รวมค่าทิปคนขับรถ) กฎหมายในยุโรปไม่อนุญาตให้คนขับรถเกิน 12 ชม./วัน
  - ค่าโรงแรมที่พัก (ระดับ 3-4 ดาว) พร้อมอาหารเช้าตามที่ระบุไว้ในรายการทัวร์
- หมายเหตุ** โรงแรมส่วนใหญ่ในยุโรปจะไม่มีเครื่องปรับอากาศ เนื่องจากอยู่ในแถบที่มีอุณหภูมิต่ำ และหากวันเข้าพักตรงกับงานเทศกาลเทรดแฟร์ หรือการประชุมต่าง ๆ ราคาโรงแรมจะปรับขึ้น 3-4 เท่าตัว อันเป็นผลที่ทำให้ต้องมีการปรับเปลี่ยนย้ายเมือง โดยคำนึงถึงความเหมาะสมเป็นหลัก
- ค่าระวางน้ำหนักกระเป๋าใบใหญ่ท่านละ 1 ใบ น้ำหนักไม่เกิน 20 กิโลกรัม (ส่วนกระเป๋าใบเล็กอยู่ในความดูแลของท่านเองไม่เกิน 7 กิโลกรัม)
  - ค่าบริการนำทัวร์โดยหัวหน้าทัวร์ คอยดูแลอำนวยความสะดวก ตามจำนวนวันเดินทางที่ระบุในรายการ (ไม่รวมค่าทิปหัวหน้าทัวร์)
  - ค่าประกันชีวิตระหว่างการเดินทางกรณีเกิดอุบัติเหตุ คุ่มครองในวงเงินไม่เกินท่านละ 1,000,000 บาท และค่ารักษาพยาบาล : กรณีเกิดอุบัติเหตุในวงเงินไม่เกินท่านละ 200,000 บาท (เงื่อนไขตามกรมธรรม์)

**ค่าประกันอุบัติเหตุ และค่ารักษาพยาบาล เฉพาะกรณีที่ได้รับอุบัติเหตุระหว่างการเดินทาง ไม่คุ้มครองถึงการสูญเสียทรัพย์สินส่วนตัว และไม่คุ้มครองโรคประจำตัวของผู้เดินทาง**

**\*\*\* ลูกค้าท่านใดมีความประสงค์จะซื้อประกันการเดินทางเพิ่มความคุ้มครอง \*\*\***

**สำหรับครอบคลุมเรื่องรักษาพยาบาล / การล่าช้าของสายการบิน / กระเป๋าเดินทาง**

(\*\* แผนประกันภัยนี้สำหรับผู้เอาประกันที่มีอายุมากกว่า 16 ปี และมีอายุไม่เกิน 75 ปี \*\*)

- ระยะเวลาเดินทาง 7-8 วัน เบี้ยประกันภัยเริ่มต้น 750 บาท

- ระยะเวลาเดินทาง 9-10 วัน เบี้ยประกันภัยเริ่มต้น 970 บาท

**ซื้อประกันเพิ่ม : กรุณาติดต่อ .... คุณหม่อม โทร. 02-108-8666**

## ✚ อัตราค่าบริการดังกล่าวไม่รวม

1. ค่าตรวจโควิด RT-PCR TEST ทั้งในประเทศ และต่างประเทศ (หากติดโควิดระหว่างการเดินทาง ท่านจะต้องรับผิดชอบค่าใช้จ่ายต่าง ๆ ระหว่างกักตัวของประเทศนั้นๆ เอง)
2. ค่าโรงแรม - ในกรณีที่รัฐบาลมีการประกาศให้กลับมาต้องกักตัว
3. ค่าภาษีมูลค่าเพิ่ม 7% และค่าภาษีหัก ณ ที่จ่าย 3% (กรณีต้องการใบเสร็จรับเงินและใบกำกับภาษี)
4. ค่าทำหนังสือเดินทาง (พาสปอร์ต), ค่าทำใบอนุญาตกลับเข้าประเทศของคนต่างชาติ หรือคนต่างด้าว (เป็นหน้าที่ของผู้เดินทางที่ต้องจัดทำเอง)
5. ค่าระวางสัมภาระที่มีน้ำหนักเกิน 20 กิโลกรัม / ท่าน
6. ค่าใช้จ่ายส่วนตัวนอกเหนือจากรายการที่ระบุ เช่น ค่าโทรศัพท์, ค่าซักรีด, ค่าเครื่องดื่ม และค่าอาหารที่สั่งเพิ่มเอง, ค่าโทรศัพท์ทางไกล, ค่าอินเทอร์เน็ต ฯลฯ
7. ค่าใช้จ่ายที่เกิดขึ้นอันเกิดจากการล่าช้าของสายการบิน และการล่าช้าของกระเป๋าเดินทาง
8. ค่าพนักงานยกกระเป๋าในโรงแรม ซึ่งท่านต้องดูแลกระเป๋า และทรัพย์สินด้วยตัวท่านเอง
9. ค่าทิปพนักงานขับรถยุโรป (คนละ 3 สวิสฟรังก์ x 7 วัน) = ท่านละ 21 สวิสฟรังก์
10. ค่าทิปหัวหน้าทัวร์คนไทย (คนละ 100 บาท x 9 วัน) = ท่านละ 900 บาท

## ✚ ขั้นตอนการจอง และชำระค่าทัวร์

1. จองก่อนล่วงหน้าโดยส่งสำเนาพาสปอร์ตหน้าแรก **พร้อมชำระเงินมัดจำท่านละ 60,000.- บาท ภายใน 3 วันนับจากวันจอง** ... มิฉะนั้นทางบริษัทฯ ขอสงวนสิทธิ์ที่จะขอรับลูกค้ารายอื่นต่อไป
2. สำหรับค่าทัวร์ส่วนที่เหลือทั้งหมด.....ทางบริษัทฯ จะขอเรียกเก็บก่อนการเดินทาง 30 วัน แม้กรณีที่ยังไม่ทราบผลวีซ่า ทางบริษัทฯ ก็ขออนุญาตเก็บค่าทัวร์ที่เหลือทั้งหมดก่อนตามเงื่อนไขการชำระเงินนี้ (หากไม่ชำระภายในเวลาที่กำหนด ถือว่าท่านสละสิทธิ์ ยินยอมให้บริษัทฯ ทำการยกเลิก และยินยอมให้ยึดเงินมัดจำได้ทันที)

- ชำระเงินผ่านบัญชีธนาคารเท่านั้น  
บริษัท เอพวีนิว อินเตอร์ แทรเวล กรุ๊ป จำกัด

- บริษัทฯ ไม่มีนโยบายให้ท่านชำระเงินผ่านการโอนเงินเข้าบัญชีธนาคาร  
ชื่อส่วนบุคคล ทั้งนี้เพื่อความปลอดภัยในการชำระเงินของท่านเป็นสำคัญ

- หากต้องการใบเสร็จในนามนิติบุคคล กรุณาแจ้งกับพนักงานขายก่อนล่วงหน้า มิฉะนั้นทางบริษัทฯ ขอสงวนสิทธิ์ที่จะไม่ออกใบเสร็จย้อนหลัง

ชื่อบัญชี	
บริษัท เอพวีนิว อินเตอร์ แทรเวล กรุ๊ป จำกัด	
ธนาคารกสิกรไทย KASIKORNBANK	สาขา สีสลมคอมเพล็กซ์ เลขที่ 020-3-83927-8 บัญชีออมทรัพย์
ธนาคารกรุงเทพ Bangkok Bank	สาขา อาคารซิลลิค เอ้าส์ เลขที่ 860-024151-0 บัญชีออมทรัพย์
krungsri กรุงศรี	สาขา ซิลลิค เอ้าส์ เลขที่ 503-1-24114-5 บัญชีออมทรัพย์
UOB	สาขา สีสลม คอมเพล็กซ์ เลขที่ 776-169-314-3 บัญชีออมทรัพย์



**เงื่อนไขการยกเลิกการเดินทาง (ในทุก ๆ กรณี) ดังนี้-**

- |                                   |  |
|-----------------------------------|--|
| a. ยกเลิกก่อนเดินทาง 65 วันขึ้นไป | คืนค่ามัดจำทั้งหมด   |
| b. ยกเลิกก่อนเดินทาง 64-45 วัน    | เก็บค่าใช้จ่ายที่เกิดขึ้นจริง และ +ค่าดำเนินการ 2,000 บาทต่อท่าน |
| c. ยกเลิกก่อนเดินทาง 44-31 วัน    | เก็บค่าใช้จ่าย 65% ของค่าทัวร์ทั้งหมด                            |
| d. ยกเลิกก่อนเดินทาง 30-15 วัน    | เก็บค่าใช้จ่าย 80% ของค่าทัวร์ทั้งหมด                            |
| e. ยกเลิกก่อนเดินทาง 14-11 วัน    | เก็บค่าใช้จ่าย 90% ของค่าทัวร์ทั้งหมด                            |
| f. ยกเลิกก่อนเดินทาง 10-0 วัน     | เก็บค่าใช้จ่าย 100% ของค่าทัวร์ทั้งหมด                           |

**หมายเหตุ :-**

1. บริษัทฯ ขอสงวนสิทธิ์ในการยกเลิก หรือ **เปลี่ยนแปลงราคาทัวร์** ในกรณีผู้ร่วมเดินทางน้อยกว่า 15 ท่าน
2. **เด็กที่มีอายุระหว่างแรกเกิดถึงสองขวบ / ผู้สูงอายุ หรือท่านที่มีความจำเป็นต้องใช้วีลแชร์ หรือไม้เท้า ต้องอยู่ในความรับผิดชอบของท่านเอง ทางบริษัทฯ ไม่สามารถบริการเฉพาะส่วนบุคคลได้**
3. บริษัทฯ จะไม่รับผิดชอบใด ๆ อันเกิดจากการปฏิเสธการเข้าหรือออกเมือง การโดนกักตัว หรือถูกส่งตัวกลับ โดยการพิจารณาของเจ้าหน้าที่ด้วยเหตุผลใด ๆ ก็ตาม ซึ่งถือเป็นเหตุอยู่นอกเหนืออำนาจและความรับผิดชอบของบริษัทฯ ทางบริษัทฯ ขอสงวนสิทธิ์ที่จะไม่คืนเงินค่าทัวร์ทั้งหมด
4. บริษัทฯ ขอสงวนสิทธิ์ในการที่จะเปลี่ยนแปลงรายการท่องเที่ยว ในกรณีที่มีเหตุจำเป็นสุดวิสัย โดยจะพยายามให้เกิดประโยชน์สูงสุดกับท่าน
5. หากในระหว่างการเดินทางท่องเที่ยว ท่านปฏิเสธไม่ใช้บริการใด ๆ ไม่ว่าจะบางส่วน หรือทั้งหมด ให้ถือว่าท่านได้สละสิทธิ์ และไม่สามารเรียกร้องขอเงินคืนค่าบริการได้
6. กรณีที่เกิดเหตุจำเป็นสุดวิสัยจากการล่าช้า (ดีเลย์) ของทางสายการบิน ทำให้ไม่สามารถกิน-เที่ยวและพักโรงแรมได้ครบถ้วนตามโปรแกรมทัวร์ที่ระบุ ทางบริษัทฯ ขอสงวนสิทธิ์ในการที่จะไม่คืนค่าใช้จ่ายใด ๆ ทั้งสิ้น เพราะถือเป็นเหตุสุดวิสัยที่เกิดขึ้นโดยตรงจากทางสายการบิน และทางบริษัทฯ ไม่ได้รับค่าชดเชยใด ๆ ทั้งสิ้นจากทางสายการบิน
7. บริษัทฯ ไม่รับผิดชอบต่อค่าใช้จ่ายใด ๆ ทั้งสิ้น ในกรณีที่เกิดเหตุสุดวิสัยต่าง ๆ เช่น การยกเลิกเที่ยวบิน, การล่าช้าของสายการบิน, อุบัติเหตุ, ภัยธรรมชาติ, การจลาจล, การนัดหยุดงาน, **ปัญหาการจราจรติดขัด** และทรัพย์สินส่วนตัวสูญหาย หรือหลงลืมตามสถานที่ต่าง ๆ ที่เกิดขึ้น ซึ่งเหตุการณ์ดังกล่าวอยู่นอกเหนืออำนาจการควบคุมของบริษัทฯ
8. บริษัทฯ รับผิดชอบผู้มีวัตถุประสงค์เดินทางเพื่อการท่องเที่ยวเท่านั้น

**\*\*\* หมายเหตุ \*\*\*** ในกรณีที่ลูกค้าต้องออกตัวเครื่องบินเอง (การแลกรไมล์ หรือไป-กลับไม่พร้อมกรุ๊ป) กรุณาแจ้งพนักงานขายก่อนล่วงหน้า 35 วัน หรือกรณีที่ลูกค้าต้องทำการออกตัวโดยสารภายในประเทศ กรุณาติดต่อเจ้าหน้าที่ของบริษัทฯ ก่อนทุกครั้ง มิฉะนั้นทางบริษัทฯ จะไม่ขอรับผิดชอบค่าใช้จ่ายใด ๆ ทั้งสิ้น

**ราคาดังกล่าวข้างต้น .... สามารถเปลี่ยนแปลงได้ตามความเหมาะสมของสถานการณ์  
อัตราแลกเปลี่ยน, ค่าน้ำมัน และค่าภาษีต่าง ๆ ของสายการบิน ฯลฯ**

## ใบจองทัวร์ ..... บริษัท เอพีนิว อินเตอร์ แทรเวล กรุ๊ป จำกัด

รายการทัวร์..... แกรนด์สวีตเซอร์แลนด์ 9 วัน (TG) .....วันเดินทาง.....

ชื่อผู้ติดต่อ..... โทร..... แฟกซ์.....

ที่อยู่เพื่อติดต่อรับเอกสาร.....

จำนวนผู้เดินทางทั้งหมด.....คน (ผู้ใหญ่.....ท่าน / เด็กอายุต่ำกว่า 12 ปี.....ท่าน)

จำนวนห้องพักที่ใช้ทั้งหมด.....ห้อง (ห้องพักรู้นัก.....ห้องพักเดี่ยว.....ห้องพัก 3 เตียง.....)

รายชื่อผู้เดินทาง (กรุณากรอกชื่อไทยและอังกฤษอย่างถูกต้องตามหนังสือเดินทาง เรียงตามห้องพัก)

ลำดับ	ชื่อ-นามสกุล (ภาษาไทย)	ชื่อ-นามสกุล(ภาษาอังกฤษ)	วันเกิด(ว/ด/ป) ปี ค.ศ.
1			
2			
3			
4			
5			
6			
7			
8			

**\*\*หมายเหตุ** กรุณาแจ้งความประสงค์อื่นตามที่ท่านต้องการ อาทิเช่นอาหาร  ไม่ทานเนื้อวัว  ไม่ทานเนื้อหมู  ไม่ทานสัตว์ปีก  ทานมังสาวิรัต

รายละเอียดอื่น ๆ.....

ยืนยันราคา ผู้ใหญ่.....เด็ก.....ค่าตัวเพิ่ม / ลด.....

ข้าพเจ้ารับทราบเงื่อนไขในรายการทัวร์เรียบร้อยแล้ว

ลงชื่อ.....ผู้จอง

(.....)



เอพีนิว อินเตอร์ แทรเวล กรุ๊ป ขอขอบคุณทุกท่านที่ให้เกียรติใช้บริการของเรา

