

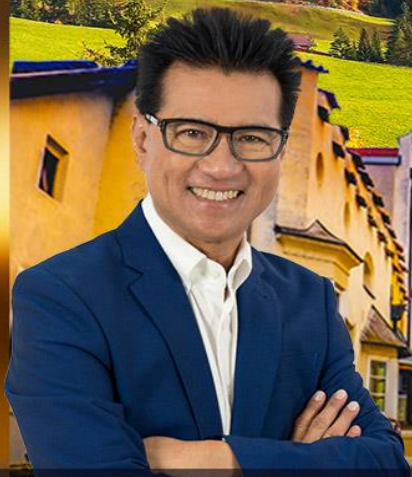


" มั่นใจทุกการเดินทาง ประสบการณ์กว่า 30 ปี "

เจาะลึกเส้นทาง Unseen

ITALY DOLOMITE

เวนิส | โตโลโมท์ | โบลซาโน | เซอร์มियोเน่ | ทะเลสาบโคโม | ชุก | ลูซิร์น



พิเศษ!!
ทะเลสาบเบรียส

เพียง

105,900.-
เส้นทางแปลกใหม่ คุ่มสุดฯ



ทะเลสาบโคโม

Emirates **เดินทาง 8 วัน 5 คืน**
8-15 เม.ย.67

ทะเลสาบมิซูรินา | ทะเลสาบเบรียส | หมู่บ้านวาล ดิ ฟุเน่ | โบลซาโน | เซอร์มियोเน่ | มิลาน | โคโม | ชุก | ลูซิร์น **จัดบั้ง เจ้าท่าเลด FOX TOWN**





กำหนดการเดินทาง

8-15 เมษายน 2567

(105,900.-)

..... รายละเอียดการเดินทาง

วันแรกของการเดินทาง

กรุงเทพฯ - เวนิส (อิตาลี)

23.45 น. คณะพร้อมกัน ณ ท่าอากาศยานสุวรรณภูมิ วันที่ 4 ผู้โดยสารขาออก **ประตูทางเข้าที่ 10 เคาน์เตอร์แถว U** สายการบินเอมิเรตส์ แอร์ไลน์ (EK .. EMIRATES AIRLINE) **เจ้าหน้าที่เอวีนิว ทัวร์** ให้การต้อนรับและอำนวยความสะดวกด้านสัมภาระและการเช็คอิน



- ❖ กรุณาสั่งเกต..... ป้ายเอวีนิว ทัวร์ ณ จุดนัดพบ
- ❖ บริษัทฯ จัดเตรียมป้ายชื่อของท่านพร้อมโบว์ เพื่อเป็นสัญลักษณ์ของคณะ
- ❖ หัวหน้าทัวร์อำนวยความสะดวกให้ท่านด้านการเช็คอิน หลังจากนั้น จะนำมาแจกคืนให้ท่านพร้อมได้จัดเตรียมเอกสารใบเข้า-ออกเขียนไว้ให้เรียบร้อย
- ❖ กฎของสายการบิน.....สิ่งของที่เป็น**ของมีคม และของเหลวปริมาณที่มากกว่า 100 มิลลิลิตร** **ห้ามนำติดตัวขึ้นเครื่อง** ยกเว้นสินค้าที่ซื้อภายในร้านปลอดภาษี DUTY FREE เท่านั้น

*****ท่าอากาศยานสุวรรณภูมิเป็นท่าอากาศยานสากล ฉะนั้นจะไม่มีบริการประกาศเรียกขึ้นเครื่อง*****

ทุกท่านกรุณาตรงต่อเวลา.....ตามเวลาที่กำหนดไว้ในบัตรโดยสารเครื่องบิน Boarding Pass



วันที่สองของการเดินทาง

เวนิส

02.50 น. ออกเดินทางสู่กรุงดูไบ ประเทศสหรัฐอาหรับเอมิเรต โดยเที่ยวบินที่ **EK 377**
(ใช้ระยะเวลาในการบินโดยประมาณ 6 ชั่วโมง 45 นาที)

06.00 น. เดินทางถึงกรุงดูไบ เพื่อเปลี่ยนเที่ยวบิน

09.05 น. ออกเดินทางสู่เมืองเวนิส ประเทศอิตาลี โดยเที่ยวบินที่ **EK 135**
(ใช้ระยะเวลาในการบินประมาณ 7 ชั่วโมง 10 นาที)

13.25 น. เดินทางถึง **นครเวนิส เมสเตร** ฝั่งแผ่นดินใหญ่ในแคว้นเวเนโต เมืองที่มีเอกลักษณ์พิเศษสุดเมืองหนึ่งของโลก เปรียบเสมือนประตูสู่ตะวันออกของยุโรปในอดีต ซึ่งได้รับการขนานนามว่าราชินีแห่งทะเลอาเดรียติก เป็นเมืองด้านการเดินเรือและศูนย์กลางการค้าขายที่สำคัญที่สุดของทวีปยุโรป และยังเป็นบ้านเกิดของนักเดินทางผู้ยิ่งใหญ่ มาร์โค โปโล

(เวลายุโรป ... ฤดูร้อน (เม.ย.-ต.ค.) **ช้ากว่าประเทศไทย 5 ชั่วโมง)**

(เวลายุโรป ... ฤดูหนาว (พ.ย.-มี.ค.) **ช้ากว่าประเทศไทย 6 ชั่วโมง)**

จากนั้น นำท่าน **ลงเรือสู่เกาะเวนิส** (เมืองที่ไม่มีรถยนต์วิ่งผ่าน) ชมเกาะเวนิสที่มีเกาะน้อยใหญ่กว่า 118 เกาะ และมีสะพานเชื่อมถึงกันกว่า 400 แห่ง จากนั้น นำท่านสู่ **จัตุรัสซานมาร์โค** ศูนย์กลางของเกาะเวนิส ถ่ายรูปคู่กับ **Doge Palace** อันเป็นที่ประทับของเจ้าผู้ครองนครเวนิสในอดีต และมีความรุ่งเรืองเมื่อครั้งทำการค้ากับตะวันออกไกล เข้าสู่ศูนย์กลางของเกาะเวนิสที่จัตุรัสเซนต์มาร์ค ที่กว้างขวางรายล้อมไปด้วยศิลปะและสถาปัตยกรรมแบบไบแซนไทน์ อาคารรายระเบียง ร้านจำหน่ายเครื่องแก้วมูรานที่มีชื่อเสียง ทั้งยังเป็นเครื่องแก้วชั้นดี ที่ขายให้กับนักท่องเที่ยว



18.30 น. รับประทานอาหารค่ำ ณ ภัตตาคาร

จากนั้น นำท่านเข้าสู่ที่พัก **โรงแรม RUSSOTT** หรือเทียบเท่า



วันที่สามของการเดินทาง

เวนิส - ทะเลสาบมิซูรินา *อุทยานแห่งชาติโดโลไมท์***
ทะเลสาบเบรียส - คอร์ติน่า ดอมปาสโซ**

เช้า รับประทานอาหารเช้า ณ ห้องอาหารของโรงแรม
จากนั้น นำท่านเดินทางสู่ **ทะเลสาบมิซูรินา** Misurina Lake อีกหนึ่งทะเลสาบชื่อดังในอุทยานแห่งชาติโดโลไมท์ ซึ่งตั้งอยู่ที่ระดับความสูง 1,754 เมตรเหนือระดับน้ำทะเล และมีความโด่งดังเรื่องภาพวิวกุเขาสะท้อนน้ำในวันฟ้าใส ดึงดูดให้นักท่องเที่ยวมากมายไม่พลาดที่จะแวะมาเยือนทะเลสาบแห่งนี้ (ระยะทางประมาณ 172 กิโลเมตร ใช้เวลาในการเดินทางประมาณ 2 ชั่วโมง 45 นาที)



12.00 น. รับประทานอาหารกลางวัน ณ ภัตตาคาร
บ่าย นำท่านแวะชม **ทะเลสาบเบรียส** ซึ่งอยู่ในเขตอุทยานแห่งชาติ FANES SENNES BRAIES เป็นเขตป่าสงวนที่ใหญ่ที่สุดใจ กลางเทือกเขาโดโลไมท์ จากนั้น มีเวลาให้ท่านได้ถ่ายภาพความงดงามของทะเลสาบ ซึ่งว่ากันว่าที่นี่เป็นประตูสู่ดินแดนใต้พิภพตามตำนาน ทุก ๆ รั้อยปีในคืนพระจันทร์เต็มดวงเจ้าหญิงในตำนานจะออกมาจากเนินเขา SASS DIA PORTA ภาษาลาตินหมายถึง “ประตูบนภูเขา” ทรงพวยเรือรอบ ๆ ทะเลสาบพร้อมส่งเสียงแตรที่ตั้งกึ่งก้องไปทั่วเทือกเขาโดโลไมท์ (ระยะทางประมาณ 32 กิโลเมตร ใช้เวลาในการเดินทางประมาณ 45 นาที)





จากนั้น นำท่านเดินทางสู่ **เมืองคอร์ติน่า ดอมปาสโซ่** เมืองสกีรีสอร์ท ที่อยู่ในอุทยานแห่งชาติเทือกเขาโดโลไมท์ เป็น Best of The Alps เพียงแห่งเดียวของอิตาลีที่ได้รับการยกย่องให้เป็น 1 ใน 10 สกีรีสอร์ทที่ดีที่สุดในโลก เคยใช้เป็นสถานที่จัดการแข่งขันกีฬาโอลิมปิกฤดูหนาวในปี 1956 และเคยเป็นสถานที่ถ่ายทำภาพยนตร์ เจมส์ บอนด์ 007 ตอน For Your Eye Only เมืองนี้อยู่สูงจากน้ำทะเล 1,219 เมตร ได้รับการขนานนามว่าเป็นไข่มุกแห่งเทือกเขาโดโลไมท์
(ระยะทางประมาณ 48 กิโลเมตร ใช้เวลาในการเดินทางประมาณ 45 นาที)

18.30 น. รับประทานอาหารค่ำ ณ ภัตตาคาร

จากนั้น นำท่านเข้าสู่ที่พัก **โรงแรม BOUTIQUE** หรือเทียบเท่า

วันที่สี่ของการเดินทาง

คอร์ติน่า ดอมปาสโซ่ - ออร์ดิเช่ - นั่งกระเช้า ALPE DI SIUSI - หมู่บ้านวาล ดิ ฟุเน่ - โบสถ์ซานตา แมดดาลีน่า - โบลซาโน

เช้า รับประทานอาหารเช้า ณ ห้องอาหารของโรงแรม

จากนั้น นำท่านเดินทางสู่ **เมืองออร์ดิเช่** เมืองแห่งศูนย์กลางของการท่องเที่ยวในแถบอุทยานโดโลไมท์ ที่อยู่ในหุบเขา มีเทือกเขาล้อมรอบสวยงามยิ่งนัก

(ระยะทางประมาณ 92 กิโลเมตร ใช้เวลาในการเดินทางประมาณ 1 ชั่วโมง 45 นาที)





จากนั้น

นำท่าน **นั่งกระเช้าขึ้นสู่บนเนินเขาที่เรียกว่า ALPE DI SIUSI** ท่านจะได้ชมวิวทิวทัศน์บนทุ่งหญ้าราบเรียบบนภูเขา ที่ได้ขึ้นชื่อว่ากว้างใหญ่ที่สุดในยุโรป สัมผัสกับความงดงามอันประหลาดมหัศจรรย์ของดินแดนเทือกเขาโดโลไมท์จากมุมสูงรอบด้าน ชมทัศนียภาพอันยิ่งใหญ่ของหุบเขาโตรกผา โดยมีเทือกเขา SASOLUNGO MOUNTAIN RANGE ที่มีรูปทรงประหลาด ยอดเขาแหลมชันเป็นจุดเด่นมีเส้นทางเดินลัดเลาะสู่จุดชมวิิต่าง ๆ จากนั้น มีเวลาให้ท่านได้เก็บภาพสวย ๆ อันประทับใจก่อนท่านจะได้ตื่นตาตื่นใจกับบรรยากาศสุดที่จะบรรยาย

(หมายเหตุ : การให้บริการของกระเช้าขึ้นกับสภาพความพร้อมของสภาพอากาศ **)**

(หากกระเช้าปิด ... ไม่สามารถขึ้นเขาได้ บริษัทฯ ขอสงวนสิทธิ์คืนเงินให้ท่านละ 900 บาท**)**

12.00 น.

รับประทานอาหารกลางวัน ณ ภัตตาคาร

บ่าย

นำท่านเดินทางไปชมความสวยงามของ **หมู่บ้านวาล ดิ ฟุเน่ (VAL DI FUNES)** มหัศจรรย์ของดินแดนแห่งธรรมชาติกับยอดเขาแปลกตาอีกแห่งในโดโลไมท์ เป็นหมู่บ้านมรดกโลกของอิตาลี รายล้อมด้วยเทือกเขาสูงในช่วงฤดูใบไม้ผลิ และฤดูร้อนที่เมืองแห่งนี้จะเปลี่ยนเป็นทุ่งหญ้าสีเขียวสดใสดุ้งนวลสบายตา จากนั้น นำท่านถ่ายภาพกับ **โบสถ์ซานตา แมดดาลีน่า (Santa Maddalena**



Church) เป็นโบสถ์ที่อุทิศแด่เซนต์แมดดาลีน่า (St. Maddalena) เป็นสิ่งก่อสร้างที่อยู่คู่เมืองแห่งนี้มาไม่ต่ำกว่า 600 ปี โบสถ์แห่งนี้อาจดูไม่ได้สวยงามใหญ่โตเหมือนโบสถ์ในเมืองใหญ่ๆ แต่สิ่งที่ทำให้โบสถ์แห่งนี้มีชื่อเสียง คือวิวทิวทัศน์เบื้องหลังของโบสถ์ที่มีฉากหลังเป็นยอดเขาโอดเล่ (ODLE) อันเป็นส่วนหนึ่งของอุทยานแห่งชาติ Puez-Odle National Park ทางตะวันออกเฉียงเหนือของประเทศอิตาลี งดงามเหนือคำบรรยาย

(ระยะทางประมาณ 36 กิโลเมตร ใช้เวลาในการเดินทางประมาณ 45 นาที)



จากนั้น นำท่านเดินทางสู่ **เมืองโบลซาโน** เมืองที่ถือว่าเป็นประตูสู่อุทยานแห่งชาติโดโลไมท์ โบลซาโน เป็นเมืองหลวงของภูมิภาคทีโรลใต้ ซึ่งล้อมรอบด้วยแม่น้ำ ที่นี้แม่น้ำ Talvera จะไหลลงไปในแม่น้ำ Israco และมารวมกันเป็นแม่น้ำ Adige เนินเขาที่เป็นป่าทึบหนาทึบ ไร่องุ่น จากนั้น นำท่านเดินชมเมืองโบลซาโน รู้จักกันทั่วไปเมื่อครั้งที่ NATIONAL GEOGRAPHIC ไปถ่ายทำสารคดี การค้นพบซากมนุษย์ที่ฝังอยู่ใต้หิมะบนยอดเขาสูงในแคว้นทีโรลของออสเตรีย และนำร่างนั้นมาไว้ที่นี่ เรียกกันว่ามนุษย์หิมะแห่งโบลซาโน ที่เป็นข่าวไปทั่วโลก จากนั้น ผ่านชมวิหารดูโอโม โบสถ์ Chiesa dei Domenican และอนุสาวรีย์ที่จัดตั้งกลางเมือง Piazza delle Erbe แถบถนนคนเดิน Piazza Walther และย่านอาเขตโบลซาโน

(ระยะทางประมาณ 45 กิโลเมตร ใช้เวลาในการเดินทางประมาณ 1 ชั่วโมง)

18.30 น. รับประทานอาหารค่ำ ณ ภัตตาคาร

จากนั้น นำท่านเข้าสู่ที่พัก **โรงแรม FOUR POINTS BY SHERATON BOLZANO** หรือเทียบเท่า

วันที่ห้าของการเดินทาง

โบลซาโน - เซอร์มิโอเน่ - มิลาน

เช้า รับประทานอาหารเช้า ณ ห้องอาหารของโรงแรม

จากนั้น นำท่านเดินทางสู่ **เมืองเซอร์มิโอเน่** เมืองน้อยแสนน่ารักเป็นเหมือนเกาะเล็ก ๆ ที่มีปราสาทเก่าแก่อายุกว่า 700 ปีที่เป็นสัญลักษณ์ของเมือง สร้างในศตวรรษที่ 13 ปราสาทกลางเมืองที่ถูกสร้างยื่นลงไปทะเลสาบการ์ดา (Garda Lake) ทะเลสาบน้ำจืดที่ใหญ่ที่สุดในประเทศอิตาลี ครอบคลุมพื้นที่กว่า 370 ตารางกิโลเมตร

(ระยะทางประมาณ 161 กิโลเมตร ใช้เวลาในการเดินทางประมาณ 2 ชั่วโมง 15 นาที)



จากนั้น

นำท่านเดินชมเมืองเซอร์มีโอเน่ ลอดประตูกำแพงเมืองเก่าผ่านปราสาทเก่าแก่ประจำเมือง THE SCALLGER OF SIRMIONE สร้างในปี 1277 เมืองนี้เคยอยู่ในการปกครองของตระกูล Scaliger ท่านที่เข้าสู่เขตเมืองเก่าท่านจะพบกับความสวยงามของเมือง ลานจัตุรัสเล็ก ๆ ในเมืองล้วนถูกล้อมรอบด้วยอาคารเก่าแก่สวยงาม จากนั้น นำท่านเดินเล่นตามตรอกซอกซอยและชมวิวที่สวยงามริมทะเลสาบทุก ๆ จุดของเมืองจะมีร้านค้า ภัตตาคาร ร้านกาแฟ มุมนั่งพักผ่อน และที่ขาดไม่ได้ของการเข้ามาเยือนเมืองนี้ คือ การลองลิ้มชิมรสไอศกรีมอิตาลีที่เรียกว่า “เจลาโต” ว่ากันว่าร้านไอศกรีมที่นี่มีการแข่งขันกันมาก มีไอศกรีมรสชาติต่าง ๆ ให้เลือกมากที่สุดอิตาลี



12.00 น.

รับประทานอาหารกลางวัน ณ ภัตตาคาร

บ่าย

นำท่านเดินทางสู่ **เมืองมิลาน** เมืองศูนย์กลางทางการค้า และการพาณิชย์ทางภาคเหนือของอิตาลี ซึ่งผสมผสานไปด้วยอาคารแบบสมัยใหม่และเก่า ตั้งอยู่รวมกันอย่างกลมกลืน จากนั้น นำท่านเข้าสู่จุดศูนย์กลางอันศักดิ์สิทธิ์ คือ **ดูโอโม มหาวิหารแห่งเมืองมิลาน** มหาวิหารแบบกอธิคที่



ใหญ่เป็นอันดับสามในยุโรป สร้างในปี 1386 ด้านนอกมีหลังคายอดเรียวยแหลมจำนวน 135 ยอด และมีรูปปั้นหินอ่อนจากทุกยุคทุกสมัยกว่า 2,245 ชิ้น บนสุดมีรูปปั้นทองขนาด 4 เมตร ของพระแม่มาดอนน่าเป็นสง่าอยู่ อิสระให้ท่านได้ถ่ายภาพเป็นที่ระลึก แล้วผ่านชมแกลลอเรีย วิคเตอร์ เอ็มมานูเอิล อาคารกระจกที่เก่าแก่ และมีความสวยงาม หลังจากนั้น ชมโรงละครโอเปรา ลาสกาล่า ชมรูปปั้นของ ลีโอนาโด ดา วินชี จิตรกรเอกที่โด่งดัง

(ระยะทางประมาณ 139 กิโลเมตร ใช้เวลาในการเดินทางประมาณ 2 ชั่วโมง)



18.30 น. รับประทานอาหารค่ำ ณ ภัตตาคาร
จากนั้น นำท่านเข้าสู่ที่พัก **โรงแรม BELSTAY LINATE** หรือเทียบเท่า

วันที่ทกของการเดินทาง **มิลาน - ทะเลสาบโคโม - ซัปโปอิงเอ๊าท์เลต**
ซูริค (สวิตเซอร์แลนด์)

เช้า รับประทานอาหารเช้า ณ ห้องอาหารของโรงแรม
จากนั้น นำท่านเดินทางมุ่งสู่พรมแดนสวิตเซอร์แลนด์-อิตาลีสู่ **เมืองโคโม** ในประเทศอิตาลี เดินทาง ผ่าน ชมภูเขา และย่านทะเลสาบอันสวยงาม ผ่านชมความงามของธรรมชาติสองข้างทาง เมืองโคโม เป็นเมืองริมทะเลสาบอันทรงเสน่ห์ ได้รับการขนานนามว่า บิวตี้ควีน หรือราชินีผู้สง่างาม เป็น ทะเลสาบสี่เทอควอยซ์ ตัดกับเทือกเขาแอลป์อันเป็นฉากหลัง
(ระยะทางประมาณ 50 กิโลเมตร ใช้เวลาในการเดินทางประมาณ 1 ชั่วโมง)



จากนั้น นำท่านเดินทางสู่ **พ็อกซ์ทาวน์ เอ๊าท์เลท มอลล์** สวรรค์สำหรับนักช้อปปิ้ง ซึ่งตั้งอยู่ทางภาคใต้ของประเทศสวิสเซอร์แลนด์ และอยู่ไม่ไกลจากประเทศอิตาลี จากนั้น มีเวลาอิสระให้ท่านได้ช้อปปิ้ง ซึ่งพ็อกซ์ทาวน์เอ๊าท์เลทนี้เป็นเอ๊าท์เลทใหญ่ซึ่งเป็นศูนย์รวมร้านค้ากว่า 160 ร้าน สินค้าคุณภาพดี ลดราคาระหว่าง 30-70% จากราคาขายปลีก เช่น ของใช้ในครัวเรือน แว่นตา ผลิตภัณฑ์เครื่องหนังอิตาลี รองเท้า กระเป๋า อุปกรณ์กีฬา แฟชั่นแบรนด์เนมชื่อดังอื่น ๆ อีกมากมาย
(ระยะทางประมาณ 14 กิโลเมตร ใช้เวลาในการเดินทางประมาณ 25 นาที)



(*** อาหารกลางวัน อิสระตามอัชฌาศัย ไม่รวมอยู่ในรายการ *****)**

15.00 น. นำท่านเดินทางสู่ **นครซูริค** ประเทศสวิตเซอร์แลนด์ เมืองที่ใหญ่ที่สุดของประเทศ เป็นเมืองที่สำคัญทางด้านการค้า ศูนย์กลางการเงิน เศรษฐกิจและการธนาคารของยุโรป ซึ่งมอบชีวิตชีวาให้แก่ประเทศสวิตเซอร์แลนด์

(ระยะทางประมาณ 235 กิโลเมตร ใช้เวลาในการเดินทางประมาณ 3 ชั่วโมง)

18.30 น. รับประทานอาหารค่ำ ณ ภัตตาคาร

จากนั้น นำท่านเข้าสู่ที่พัก **โรงแรม NOVOTEL AIRPORT ZURICH AIRPORT** หรือเทียบเท่า

วันที่เจ็ดของการเดินทาง

ซูริค (ซุก - ลูเซิร์น) - กรุงเทพฯ

เช้า รับประทานอาหารเช้า ณ ห้องอาหารของโรงแรม

จากนั้น นำท่านเดินทางสู่ **เมืองซุก** เมืองเล็ก ๆ ที่ตั้งอยู่ริมฝั่งเหนือของทะเลสาบซุก บนที่ราบเชิงเขาและมีแม่น้ำ LORZE ไหลผ่าน ปัจจุบันเมืองซุกถือเป็นเมืองที่สวยที่สุดของสวิตเซอร์แลนด์ และยังมีชื่อเสียงในอัตรากำลังต่ำที่สุดในโลกอีกด้วย ทำให้เป็นข้อได้เปรียบในเชิงการท่องเที่ยวธุรกิจ เมืองซุกยังติดหนึ่งในสิบเมืองที่สะอาดที่สุดในโลก จากนั้น นำท่านเดินชม ย่านเมืองเก่า ที่ยังคงความสมบูรณ์อยู่มากจากสมัยยุคกลาง โดยเริ่มก่อตั้งในสมัยศตวรรษที่ 13 มีอาคารบ้านเรือนอันเก่าแก่แต่ยังคงความสวยงาม พื้นถนนที่ปูด้วยหิน ผนังตึกที่มีภาพวาดด้วยสีสันทัดใจ จัดรูปร่างบุโรทั่งประดับประดาด้วยรูปปั้น และหอนาฬิกาประจำเมืองซุกที่มีความสูงถึง 52 เมตร อิสระให้ท่านเดินเล่นชมเมือง หรือช้อปปิ้งของที่ระลึก และสินค้าแบรนด์เนมต่าง ๆ ภายในย่านเมืองเก่า

(ระยะทางประมาณ 34 กิโลเมตร ใช้เวลาในการเดินทางประมาณ 30 นาที)





จากนั้น นำท่านเดินทางสู่ **เมืองลูเซิร์น** เมืองตากอากาศริมทะเลสาบที่โด่งดังของสวิตซ์ และยังมี ความสำคัญในด้านการก่อกำเนิดสมาพันธ์รัฐอีกด้วย เมืองนี้ตั้งอยู่ริมทะเลสาบขนาดใหญ่ที่ชื่อว่า เวียวาลด์สแตร์ทเตอร์ อันหมายถึงทะเลสาบสี่พันรัฐ

(ระยะทางประมาณ 31 กิโลเมตร ใช้เวลาในการเดินทางประมาณ 30 นาที)

(*** อาหารกลางวัน อิสระตามอัธยาศัย ไม่รวมอยู่ในรายการ *****)**



บ่าย นำท่านถ่ายรูปกับ **อนุสาวรีย์สิงห์โตแกะสลัก** ริมหน้าผาลักษณะแห่งความกล้าหาญ ชื่อลึกลับ และเสียดสี ที่ถูกสร้างขึ้นเพื่อเป็นเกียรติแด่ทหารสวิส ที่เสียชีวิตจากการปกป้องพระราชวัง ตูย เลอสิสในฝรั่งเศส ถ่ายรูปชม **สะพานไม้ขาเปล** เป็นสะพานไม้ที่เก่าแก่ที่สุดในลูเซิร์น ที่มีอายุกว่า 800 ปี ทอดตัวข้ามแม่น้ำรอยล์ และที่มีชื่อเสียงไปทั่วโลก เป็นสะพานไม้ที่มีหลังคาคลุมตลอด จากนั้น ให้ท่านเพลิดเพลินกับการช้อปปิ้งที่มีร้านตัวแทนจำหน่ายนาฬิกาชื่อดัง (ฮอยเออร์, กูชชี, โรแล็กซ์, โอเมก้า, ลองยีน, ลัวิท ฯลฯ) อาทิ ร้านบูคเคอเรอร์, กือเบอลิน, เอ็มบาลชี ร้านขาย ของที่ระลึก...มีดพับทหารสวิส, ชีอคโกแล็ต, และ ช้อปปิ้งสินค้าขึ้นดิที่มีชื่อเสียง

17.00 น. นำท่านเดินทางสู่สนามบินกรุงซูริค

22.15 น. ออกเดินทางสู่**เมืองดูไบ** ประเทศสหรัฐอาหรับเอมิเรตส์ โดยเที่ยวบินที่ EK 086 (ใช้ระยะเวลาในการบินโดยประมาณ 6 ชั่วโมง 35 นาที)

วันที่แปดของการเดินทาง **กรุงเทพฯ**

- 06.25 น. เดินทางถึงเมืองดูไบ เพื่อเปลี่ยนเที่ยวบิน
- 09.40 น. ออกเดินทางสู่กรุงเทพฯ โดยเที่ยวบินที่ EK 372 (ใช้ระยะเวลาในการบินโดยประมาณ 6 ชั่วโมง)
- 19.15 น. เดินทางถึงท่าอากาศยานสุวรรณภูมิ กรุงเทพฯ ชั้น 2 ผู้โดยสารขาเข้า โดยสวัสดิภาพ.....



อัตราค่าบริการ อิตาลี โดโลไมท์ (แวะเที่ยวสวิส) 8 วัน (EK)

สงกรานต์

ผู้ใหญ่พักห้องคู่ (ห้องละ 2 หรือ 3 ท่าน) ท่านละ	105,000.-	บาท
เด็กอายุต่ำกว่า 12 ปี พักกับผู้ใหญ่ 2 ท่าน ท่านละ	98,000.-	บาท
ผู้ใหญ่พักห้องพักเดี่ยว เพิ่ม	16,000.-	บาท

*****หมายเหตุ***** ถ้ามาด้วยกัน 3 ท่าน จะต้องพักห้องรวมกัน 3 ท่านต่อ 1 ห้อง
หากต้องการนอนแยกห้องเป็น 2 ท่าน 1 ห้อง และ 1 ท่าน 1 ห้อง ท่านจะต้องเสียค่าห้องพักเดี่ยวเพิ่ม

อัตราค่าบริการดังกล่าวรวม

- ค่าตัวเครื่องบินสำหรับกรุ๊ปราคาพิเศษ ขึ้นที่คนจอร์ไป-กลับพร้อมคณะ (รวมค่าภาษีสนามบินทุกแห่ง)
- ตัวกรุ๊ปราคาพิเศษนี้ ... ไม่สามารถนำมาแก้ไข, เปลี่ยนชื่อ หรือเรียกเงินคืนได้ ไม่ว่าจะกรณีใด ๆ ทั้งสิ้น
- ค่าธรรมเนียมยื่นวีซ่ากรุ๊ป (กลุ่มเซงเกินวีซ่า) แบบทำการปรกติใช้เวลายื่น 3-4 สัปดาห์
(ทางสถานทูตไม่คืนค่าธรรมเนียมให้ท่าน....ไม่ว่าท่านจะผ่านการพิจารณาหรือไม่ก็ตาม)
- ค่าอาหาร, ค่าธรรมเนียมเข้าชมสถานที่ต่างๆ ตามที่ระบุไว้ในรายการทัวร์
- ค่ารถปรับอากาศที่เหมาตามระบุไว้ในรายการ พร้อมคนขับรถ (ไม่รวมค่าทิปคนขับรถ) กฎหมายในยุโรปไม่อนุญาตให้คนขับรถเกิน 12 ชม./วัน
- ค่าโรงแรมที่พัก (ระดับ 3-4 ดาว) พร้อมอาหารเช้าตามที่ระบุในรายการทัวร์
หมายเหตุ โรงแรมส่วนใหญ่ในยุโรปจะไม่มีเครื่องปรับอากาศ เนื่องจากอยู่ในแถบที่มีอุณหภูมิต่ำ และหากวันเข้าพักตรงกับงานเทศกาลเทรดแฟร์ หรือการประชุมต่างๆ ราคาโรงแรมจะปรับขึ้น 3-4 เท่าตัว อันเป็นผลที่ทำให้ต้องมีการปรับเปลี่ยนย้ายเมือง โดยคำนึงถึงความเหมาะสมเป็นหลัก
- ค่าระวางน้ำหนักกระเป๋าใบใหญ่ท่านละ 1 ใบ น้ำหนักไม่เกิน 20 กิโลกรัม
(ส่วนกระเป๋าใบเล็กอยู่ในความดูแลของท่านเองไม่เกิน 7 กิโลกรัม)
- ค่าบริการนำทัวร์โดยหัวหน้าทัวร์ คอยดูแลอำนวยความสะดวก ตามจำนวนวันเดินทางที่ระบุในรายการ (ไม่รวมค่าทิปหัวหน้าทัวร์)
- ค่าประกันชีวิตระหว่างการเดินทางกรณีเกิดอุบัติเหตุ คุ่มครองในวงเงินไม่เกินท่านละ 1,000,000 บาท และค่ารักษาพยาบาล : กรณีเกิดอุบัติเหตุในวงเงินไม่เกินท่านละ 200,000 บาท (เงื่อนไขตามกรมธรรม์)

ค่าประกันอุบัติเหตุ และค่ารักษาพยาบาล เฉพาะกรณีที่ได้รับอุบัติเหตุระหว่างการเดินทาง ไม่คุ้มครองถึงการสูญเสียทรัพย์สินส่วนตัว และไม่คุ้มครองโรคประจำตัวของผู้เดินทาง



***** ลูกค้าท่านใดมีความประสงค์จะซื้อประกันการเดินทางเพิ่มความคุ้มครอง ***
สำหรับครอบคลุมเรื่องรักษาพยาบาล / การล่าช้าของสายการบิน / กระเป๋าเดินทาง**

(*** แผนประกันภัยนี้สำหรับผู้เอาประกันที่มีอายุมากกว่า 16 ปี และมีอายุไม่เกิน 75 ปี ***)

- ระยะเวลาเดินทาง 7-8 วัน เบี้ยประกันภัยเริ่มต้น 750 บาท
- ระยะเวลาเดินทาง 9-10 วัน เบี้ยประกันภัยเริ่มต้น 970 บาท

ซื้อประกันเพิ่ม : กรุณาติดต่อ ฝ่ายขาย โทร. 02-108-8666

✚ อัตราค่าบริการดังกล่าวไม่รวม

1. ค่าภาษีมูลค่าเพิ่ม 7% และค่าภาษีหัก ณ ที่จ่าย 3% (กรณีต้องการใบเสร็จรับเงินและใบกำกับภาษี)
2. ค่าทำหนังสือเดินทาง (พาสปอร์ต), ค่าทำใบอนุญาตกลับเข้าประเทศของคนต่างชาติ หรือคนต่างด้าว (เป็นหน้าที่ของผู้เดินทางที่ต้องจัดทำเอง)
3. ค่าระวางสัมภาระที่มีน้ำหนักเกิน 30 กิโลกรัม / ท่าน
4. ค่าใช้จ่ายส่วนตัวนอกเหนือจากรายการที่ระบุ เช่น ค่าโทรศัพท์, ค่าซักกรีด, ค่าเครื่องดื่ม และค่าอาหารที่สั่งเพิ่มเอง, ค่าโทรศัพท์ทางไกล, ค่าอินเทอร์เน็ต ฯลฯ
5. ค่าใช้จ่ายที่เกิดขึ้นอันเกิดจากการล่าช้าของสายการบิน และการล่าช้าของกระเป๋าเดินทาง
6. ค่าพนักงานยกกระเป๋าในโรงแรม ซึ่งท่านต้องดูแลกระเป๋า และทรัพย์สินด้วยตัวท่านเอง
7. **ค่าทิปพนักงานขับรถยุโรป (คนละ 2 ยูโร x 6 วัน) = ท่านละ 12 ยูโร**
8. **ค่าทิปหัวหน้าทัวร์คนไทย (คนละ 100 บาท x 8 วัน) = ท่านละ 800 บาท**

✚ ขั้นตอนการจอง และชำระค่าทัวร์

1. จองก่อนล่วงหน้าโดยส่งสำเนาพาสปอร์ตหน้าแรก **พร้อมชำระเงินมัดจำท่านละ 60,000.- บาท** ภายใน 3 วันนับจากวันจอง มิฉะนั้นทางบริษัทฯ ขอสงวนสิทธิ์ที่จะขอรับลูกค้ารายอื่นต่อไป
2. สำหรับค่าทัวร์ส่วนที่เหลือทั้งหมด.....ทางบริษัทฯ จะขอเรียกเก็บก่อนการเดินทาง 30 วัน
3. แม้กรณีที่ยังไม่ทราบผลวีซ่า ทางบริษัทฯ ก็ขออนุญาตเก็บค่าทัวร์ที่เหลือทั้งหมดก่อนตามเงื่อนไขการชำระเงินนี้
4. หากไม่ชำระภายในเวลาที่กำหนด ถือว่าท่านสละสิทธิ์ ยินยอมให้บริษัทฯ ทำการยกเลิก และยินยอมให้ยึดเงินมัดจำได้ทันที



- ชำระเงินผ่านบัญชีธนาคาร **บริษัท เอพวีนิว อินเตอร์ แทเวิล กรุ๊ป จำกัด** เท่านั้น
..... บริษัทฯ **ไม่มีนโยบายให้ท่านชำระเงินผ่านการโอนเงินเข้าบัญชีธนาคารชื่อส่วนบุคคล ทั้งนี้ เพื่อความปลอดภัยในการชำระเงินของท่านเป็นสิ่งสำคัญ**

		ข้อบัญญัติ บริษัท เอพวีนิว อินเตอร์ แทเวิล กรุ๊ป จำกัด	
	สาขา สีลมคอมเพล็กซ์ เลขที่ 020-3-83927-8	บัญชีออมทรัพย์	
	สาขา อาคารซิลลิค เอ้าส์ เลขที่ 860-024151-0	บัญชีออมทรัพย์	
	สาขา ซิลลิค เอ้าส์ เลขที่ 503-1-24114-5	บัญชีออมทรัพย์	
	สาขา สีลม คอมเพล็กซ์ เลขที่ 776-169-314-3	บัญชีออมทรัพย์	

- หากท่านต้องการใบเสร็จในนามนิติบุคคล กรุณาแจ้งกับพนักงานขายก่อนล่วงหน้า มิฉะนั้น ทางบริษัทฯ ขอสงวนสิทธิ์ที่จะไม่ออกใบเสร็จย้อนหลังให้

เงื่อนไขการยกเลิกการเดินทาง (ในทุก ๆ กรณี) ดังนี้.-

- | | |
|-----------------------------------|---|
| a. ยกเลิกก่อนเดินทาง 90 วันขึ้นไป | คืนค่ามัดจำทั้งหมด |
| b. ยกเลิกก่อนเดินทาง 89-65 วัน | เก็บค่าใช้จ่ายที่เกิดขึ้นจริง และ +ค่าดำเนินการ 10,000 บาทต่อท่าน |
| c. ยกเลิกก่อนเดินทาง 64-31 วัน | เก็บค่าใช้จ่าย 65% ของค่าทัวร์ทั้งหมด |
| d. ยกเลิกก่อนเดินทาง 30-15 วัน | เก็บค่าใช้จ่าย 80% ของค่าทัวร์ทั้งหมด |
| e. ยกเลิกก่อนเดินทาง 14-11 วัน | เก็บค่าใช้จ่าย 90% ของค่าทัวร์ทั้งหมด |
| f. ยกเลิกก่อนเดินทาง 10-0 วัน | เก็บค่าใช้จ่าย 100% ของค่าทัวร์ทั้งหมด |



หมายเหตุ :-

1. บริษัทฯ ขอสงวนสิทธิ์ในการยกเลิก หรือ **เปลี่ยนแปลงราคาทัวร์** ในกรณีผู้ร่วมเดินทางน้อยกว่า 15 ท่าน
2. **เด็กที่มีอายุระหว่างแรกเกิดถึงสองขวบ / ผู้สูงอายุ หรือท่านที่มีความจำเป็นต้องใช้วีลแชร์ หรือไม้เท้า ต้องอยู่ในความรับผิดชอบของตัวท่านเอง ทางบริษัทฯ ไม่สามารถบริการเฉพาะส่วนบุคคลได้**
3. บริษัทฯ จะไม่รับผิดชอบใด ๆ อันเกิดจากการปฏิเสธการเข้าหรือออกเมือง การโดนกักตัว หรือถูกส่งตัวกลับ โดยการพิจารณาของเจ้าหน้าที่ด้วยเหตุผลใด ๆ ก็ตาม ซึ่งถือเป็นเหตุที่อยู่นอกเหนืออำนาจและความรับผิดชอบของบริษัทฯ ทางบริษัทฯ ขอสงวนสิทธิ์ที่จะไม่คืนเงินค่าทัวร์ทั้งหมด
4. บริษัทฯ ขอสงวนสิทธิ์ในการที่จะเปลี่ยนแปลงรายการท่องเที่ยว ในกรณีที่มีเหตุจำเป็นสุดวิสัย โดยจะพยายามให้เกิดประโยชน์สูงสุดกับท่าน
5. หากในระหว่างการเดินทางท่องเที่ยว ท่านปฏิเสธไม่ใช้บริการใด ๆ ไม่ว่าจะบางส่วน หรือทั้งหมด ให้ถือว่าท่านได้สละสิทธิ์ และไม่สามารรถเรียกร้องขอเงินคืนค่าบริการได้
6. กรณีที่เกิดเหตุจำเป็นสุดวิสัยจากการล่าช้า (ดีเลย์) ของทางสายการบิน ทำให้ไม่สามารถกิน-เที่ยวและพักโรงแรมได้ครบถ้วนตามโปรแกรมทัวร์ที่ระบุ ทางบริษัทฯ ขอสงวนสิทธิ์ในการที่จะไม่คืนค่าใช้จ่ายใด ๆ ทั้งสิ้น เพราะถือเป็นเหตุสุดวิสัยที่เกิดขึ้นโดยตรงจากทางสายการบิน และทางบริษัทฯ ไม่ได้รับค่าชดเชยใด ๆ ทั้งสิ้นจากทางสายการบิน
7. บริษัทฯ ไม่รับผิดชอบต่อค่าใช้จ่ายใด ๆ ทั้งสิ้น ในกรณีที่เกิดเหตุสุดวิสัยต่าง ๆ เช่น การยกเลิกเที่ยวบิน, การล่าช้าของสายการบิน, อุบัติเหตุ, ภัยธรรมชาติ, การจลาจล, การนัดหยุดงาน, **ปัญหาการจราจรติดขัด** และทรัพย์สินส่วนตัวสูญหาย หรือหลงลืมตามสถานที่ต่าง ๆ ที่เกิดขึ้น ซึ่งเหตุการณ์ดังกล่าวอยู่นอกเหนืออำนาจการควบคุมของบริษัทฯ
8. บริษัทฯ รับเฉพาะผู้มีวัตถุประสงค์เดินทางเพื่อการท่องเที่ยวเท่านั้น

***** หมายเหตุ ***** ในกรณีที่ลูกค้าต้องออกตัวเครื่องบินเอง (การแลกไมล์ หรือ ไป-กลับไม่พร้อมกรุ๊ป) กรุณาแจ้งพนักงานขายก่อนล่วงหน้า 35 วัน หรือกรณีที่ลูกค้าต้องทำการออกตัวโดยสารภายในประเทศ กรุณาติดต่อเจ้าหน้าที่ของบริษัทฯ ก่อนทุกครั้ง มิฉะนั้นทางบริษัทฯ จะไม่ขอรับผิดชอบค่าใช้จ่ายใด ๆ ทั้งสิ้น

ราคาดังกล่าวข้างต้น สามารถเปลี่ยนแปลงได้ตามความเหมาะสมของสถานการณ์ อัตราแลกเปลี่ยน, ค่าน้ำมัน และค่าภาษีต่าง ๆ ของสายการบิน ฯลฯ



หลักฐานการทำวีซ่าอิตาลี

1. หนังสือเดินทาง (Passport) ที่เหลืออายุเกินกว่า 6 เดือน และเหลือหน้าว่างอย่างน้อย 3 หน้า

2. รูปถ่ายสี ขนาด 35 มม. x 45 มม. (2 นิ้ว) จำนวน 2 รูป (รูปสีจากหลังสีขาเท่านั้น)

รูปใหม่ไม่เกิน 6 เดือนใบหน้าต้องชัดเจน มองเห็นหน้าผาก และใบหูทั้งสองข้าง

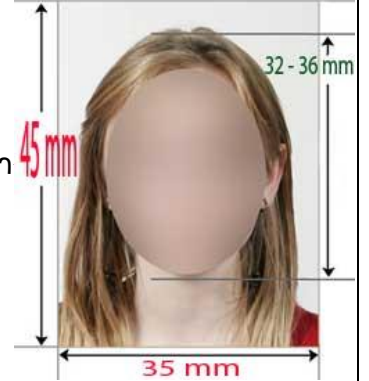
(*หากมีผมปรกหน้า ต้องใส่เจลหวีขึ้น หรือติดกิ๊บ*) - ห้ามสวมแว่นตา และคอนแทคเลนส์สีดำ

- ห้ามใส่เครื่องประดับ, สร้อยคอ, ต่างหู ทุกชนิด

3. สำเนาบัตรประชาชน / สำเนาทะเบียนบ้าน / สำเนาบัตรข้าราชการ /

สำเนาใบเปลี่ยนชื่อ-นามสกุล / สำเนาทะเบียนสมรส / สำเนาใบหย่า /

สำเนาสูติบัตร (ในกรณีเด็กอายุต่ำกว่า 18 ปีขึ้นไป) อย่างละ 2 ชุด



4. หลักฐานการทำงาน (**จดหมายรับรองการทำงาน เป็นภาษาอังกฤษ** และต้องเป็นฉบับจริงเท่านั้น)

(กรุณาระบุ TO WHOM IT MAY CONCERN แทนการใช้ชื่อสถานทูต)

- **ประกอบธุรกิจส่วนตัว** ถ่ายสำเนาหนังสือจดทะเบียนพาณิชย์ที่มีคิวอาร์โค้ด/หนังสือจดทะเบียนบริษัท(**เค็ดมาไม่เกิน 1 เดือน**) (ต้องลงตราประทับของบริษัทด้วย) อย่างละ...1...ชุด

- **พนักงานบริษัท / ข้าราชการ** ให้หน่วยงานออกหนังสือรับรองสถานะการทำงาน

(ระบุวันเข้าทำงาน / ตำแหน่ง / เงินเดือน / ระยะเวลาที่จะเดินทางออกมาไม่เกิน 1 เดือน)

- **เกษียณอายุ (60ปีขึ้นไป)** ถ่ายสำเนาบัตรข้าราชการ 1 ชุด (มีหรือไม่มีก็ได้)

- **นักเรียน / นักศึกษา** หนังสือรับรองจากสถาบันการศึกษาเป็นภาษาอังกฤษ (ออกมาไม่เกิน 1 เดือน)

- **ทำอาชีพอิสระ, แม่ค้า ...** พิมพ์จดหมายชี้แจงตัวเองระบุประเภทงาน + ที่ตั้ง + รายได้ + ทำมานานเท่าไร

5. หลักฐานด้านการเงิน *****จำเป็นต้องใช้ทั้ง 2 อย่างประกอบกัน***** (โดยไม่มีข้อยกเว้นใดๆ ทั้งสิ้น)

- **จดหมายรับรองแบงค์ออกโดยธนาคารเป็นภาษาอังกฤษ (Bank Certificate) ออกมาไม่เกิน 15 วัน นับจากวันยื่นวีซ่า** สำหรับท่านที่ออกสลิปโอนเซอร์รับผิดชอบค่าใช้จ่ายในการเดินทางให้กับครอบครัว แสดงสายสัมพันธ์กันได้ และต้องมีเอกสารแสดงเห็นความสัมพันธ์เช่น ทะเบียนบ้าน หรือทะเบียนสมรส ... ฉบับจริงคนละ 1 ฉบับต่อ 1 ท่าน

- **ขอเอกสาร STATEMENT (รายการเดินบัญชี) พร้อมตราประทับที่ออกโดยธนาคารย้อนหลัง 6 เดือน (บัญชีเล่มเดียวกับที่ขอจดหมายรับรองแบงค์) ประเภทเงินฝากออมทรัพย์เท่านั้น** ที่มียอดเงินคงเหลือในบัญชีไม่ควรต่ำกว่า 6 หลัก ...1...ชุด (**ควรเลือกบัญชีที่มีการเข้าออกเงินอย่างสม่ำเสมอ หรือ บัญชีเงินเดือน ไม่ต้องเติมเงินในบัญชีให้ถึง 6 หลัก เพื่อให้เห็นว่ามีฐานะการเงินเพียงพอที่ครอบคลุมกับค่าใช้จ่ายในการเดินทาง / พนักงานบริษัทใช้บัญชีที่เงินเดือนเข้ายื่นเท่านั้น**)

- **อัปเดตสมุดบัญชี ให้มีตัวเลขและวันที่อัปเดตก่อนวันยื่นวีซ่า 7 วัน** ส่งทางไลน์ หรือ อีเมลให้บริษัททัวร์ก่อนยื่นวีซ่าและถือไปในวันสแกนนี้ท่านละ 1 ชุด (***** ทางสถานทูตฯ ไม่รับเอกสารการเงินที่ถ่ายสำเนามาจากสมุดบัญชีเงินฝาก *****)

6. กรณีเด็กอายุต่ำกว่า 18 ปีบริบูรณ์ **ไม่ได้เดินทางพร้อมบิดา/มารดา หรือเดินทางไปกับบิดา/มารดา ท่านใดท่านหนึ่ง**

- 6.1 ต้องขอหนังสือยินยอมจากทางสำนักงานเขตว่ายินยอมให้เด็กเดินทางไปต่างประเทศ (แล้วต้องระบุด้วยว่าเดินทางไปกับใคร) จากนั้น ให้ท่านนำหนังสือยินยอมให้เด็กเดินทางไปต่างประเทศฉบับจริงนี้ ไปประทับตราที่กรมการกงสุลให้เสร็จเรียบร้อยก่อนนำมายื่น มิฉะนั้นทางศูนย์ยื่นวีซ่า VFS จะไม่รับยื่นเอกสารโดยเด็ดขาด

- 6.2 ถ้าเด็กไม่ได้เดินทางกับบิดา/มารดา ต้องทำจดหมายชี้แจงด้วยว่าเด็กเดินทางไปกับใคร มีความสัมพันธ์เป็นอะไรกันกับเด็ก คนละ 1 ชุด (ลูกค้าเขียนชี้แจงขึ้นมา)

****หมายเหตุ**** - ค่าบริการแปลเอกสารทุกอย่างไม่รวมอยู่ในราคาทัวร์
- สำเนาเอกสารทุกฉบับ (...ลูกค้าจะเซ็นรับรองหรือไม่เซ็นรับรองก็ได้...)



แผนที่ศูนย์ยื่นวีซ่า VFS GLOBAL อิตาลี

ที่อยู่ อาคารจามจุรี สแควร์ เดอะพลาซ่า “ชั้น 4” ห้อง 404-405 เขตปทุมวัน กรุงเทพฯ สถานีรถไฟใต้ดิน (MRT) ที่ใกล้ที่สุดคือ **“สถานีสามย่าน” ทางออกประตูที่ 2**



หมายเหตุ

- เวลาการพิจารณาวีซ่ากรุป 30 วัน **ทางสถานทูตอิตาลี + ไม่อนุญาตให้ตั้งพาสปอร์ตในระหว่างการยื่นคำร้อง**
- การสแกนลายนิ้วมือทางศูนย์ยื่นวีซ่า VFS **จะกำหนดวันสแกนลายนิ้วมือให้ ซึ่งไม่สามารถเปลี่ยนแปลงได้** ต้องมาตามวันนัดหมายของทาง VFS เท่านั้น ซึ่งจะกำหนดการล่วงหน้า อย่างน้อย 3 อาทิตย์ก่อนการเดินทาง (ทางฝ่ายขายจะแจ้งวันเวลาให้ท่านอีกครั้ง)
- เอกสารฉบับจริง ที่ต้องนำติดตัวไปในวันสแกนลายนิ้วมือ **บัตรประชาชน+สมุดเงินฝากธนาคาร**

ข้อควรทราบ

1. การพิจารณาการออกวีซ่าให้หรือไม่ให้ เป็นดุลยพินิจของสถานทูตเท่านั้น **บริษัท + เป็นแค่ตัวแทนอำนวยความสะดวกในขั้นตอนการยื่นวีซ่า** แต่ในการพิจารณาอนุมัติวีซ่า **จะอยู่ในดุลยพินิจของทางสถานทูต** เท่านั้น ทางสถานทูตจะรับพิจารณาเฉพาะท่านที่มีเอกสารพร้อม และมีความประสงค์ที่จะเดินทางไปท่องเที่ยวยังประเทศตามที่ระบุเท่านั้น การปฏิเสธวีซ่าอันเนื่องมาจากหลักฐานในการขอวีซ่าปลอมหรือผิดวัตถุประสงค์ข้อมูลในการยื่นขอวีซ่าท่องเที่ยว ทางบริษัทฯ ขอสงวนสิทธิ์ในการคืนเงิน โดยจะหักค่าใช้จ่ายที่เกิดขึ้นจริง
2. เงินค่าธรรมเนียมการยื่นวีซ่า ทางสถานทูตเป็นผู้เรียกเก็บ ถึงแม้ว่าท่านจะถูกปฏิเสธวีซ่า สถานทูตก็ไม่คืนค่าธรรมเนียมที่ได้ชำระไปแล้ว และหากท่านต้องการขอยื่นคำร้องใหม่ ท่านก็ต้องชำระค่าธรรมเนียมใหม่เองทุกครั้ง
3. หากสถานทูตมีการลุ่มเรียกสัมภาษณ์บางท่าน ทางบริษัทฯ ขอความร่วมมือในการเชิญท่านไปสัมภาษณ์ตามวันนัดหมายที่สถานทูตระบุ และโปรดแต่งกายสุภาพ ทั้งนี้ทางบริษัทฯ จะส่งเจ้าหน้าที่ไปอำนวยความสะดวก และประสานงานตลอดเวลา และหากสถานทูตขอเอกสารเพิ่มเติม ทางบริษัทฯ ใคร่ขอรบกวนท่านจัดส่งเอกสารดังกล่าวเช่นกัน
4. กรณียกเลิกการเดินทางภายหลังจากได้วีซ่าแล้ว ทางบริษัทฯ ขอสงวนสิทธิ์ในการแจ้งสถานทูตเพื่อให้อยู่ในดุลยพินิจของทางสถานทูตเรื่องวีซ่าของท่าน เนื่องจากการขอวีซ่าในแต่ละประเทศจะถูกบันทึกไว้เป็นสถิติในนามของบริษัทฯ เมื่อท่านได้ชำระเงินมัดจำหรือทั้งหมด จะขอถือว่าท่านรับทราบและยอมรับในเงื่อนไขต่าง ๆ ของบริษัทฯ ที่ได้ระบุไว้โดยทั้งหมด



ข้อมูลสำรองเพิ่มเติมสำหรับกรอกวีซ่า 1 ท่าน ต่อ 1 ใบ

(กรุณากรอกตามความเป็นจริง เพื่อประโยชน์ของท่าน)

ส่งพร้อมสำเนาพาสปอร์ตมาทางไลน์ หรือ อีเมลของเจ้าหน้าที่ดูแลท่าน

ข้อมูลสำรองเพิ่มเติมของวีซ่าอิตาลี (ภาษาไทย)

ชื่อ นาย/นาง/นางสาว/ชั้น-ยศ _____

สถานภาพ โสด แต่งงาน แต่งงาน (ไม่จดทะเบียน) หม้าย หย่า

ที่อยู่ที่สามารถติดต่อได้ _____

โทรศัพท์ (บ้าน) _____ มือถือ _____

Line ID _____ E-Mail _____

อาชีพ เจ้าของกิจการ พนักงาน ข้าราชการ ประกอบอาชีพอิสระ

เกษียณอายุ แม่บ้าน นักเรียน/นักศึกษา ว่างาน

ชื่อบริษัท / โรงเรียน _____

ที่อยู่ทำงาน / โรงเรียน _____

โทรศัพท์ (ที่ทำงาน) _____ อีเมล (ที่ทำงาน) _____

ท่านเคยได้รับวีซ่าเข้ากลุ่มเชงเก้น (กลุ่มยุโรป ยกเว้นอังกฤษ) ภายใน 3 ปีหรือไม่ เคย ไม่เคย

ถ้าเคย โปรดระบุประเทศ _____

** กรณีเคยมีวีซ่าในกลุ่มเชงเก้น ** ส่ง สำเนาหน้าพาสปอร์ตเล่มเก่า และ ส่งสำเนาหน้าวีซ่าเชงเก้นเก่า ที่เคยได้รับ (ไม่เกิน 3 ปี) ส่งมาพร้อมเอกสารการทำวีซ่า



01 พาสปอร์ต

โปรดเช็คก่อนจอง

- พาสปอร์ตไม่ตรงกับใบหน้าปัจจุบันที่จะเดินทาง
ท่านอาจโดนปฏิเสธการออก หรือเข้าเมืองต่าง ๆ ... บางท่านถามต่อว่า “ไม่ตรงยังงัยบ้าง”
 อาทิเช่น ไปทำศัลยกรรมมา จนใบหน้าไม่เหมือนอดีตที่เคยไปทำพาสปอร์ตมาก่อน
 หรือ หน้าพาสปอร์ตอ้วนท้วม ปัจจุบันผอมผิดหูผิดตา
 หรือ หน้าพาสปอร์ตเป็นชาย ปัจจุบันเป็นหญิงเต็มตัว ทำจมูก ทำตา ทำปากใหม่
 หรือ หน้าพาสปอร์ตเป็นหญิง ปัจจุบันเป็นชายเต็มตัว มีหนวด มีกล้ามเนื้อ
 ผ่าตัดขากระดูก (ทำฟัน / ดัดฟัน) ก็ทำให้ใบหน้า รูปหน้าเปลี่ยนจากเดิมได้เหมือนกัน
- พาสปอร์ตถือเป็นเอกสารทางราชการที่สำคัญ
 เพราะฉะนั้น ถ้าเกิดมีการชำรุดเสียหาย มีการฉีกขาด ขีดข่วน เปียกน้ำ หน้าไม่ครบ
 ตราประทับการ์ตูนหรือแหล่งท่องเที่ยว ผิดไปจากเดิมที่ทางราชการออกมาให้
 จะถือว่าพาสปอร์ตเล่มนั้น ๆ ไม่สามารถใช้งานได้อีกต่อไป
- พาสปอร์ตเหลืออายุการใช้งานไม่ถึง 6 เดือน ชาติไปแค่ 1 วันก็ไม่สามารถใช้เดินทางได้และไม่มีการต่อรองใด ๆ ทั้งสิ้น (อายุการใช้งานเหลือไม่ถึง 6 เดือน ก็เหมือนพาสปอร์ตหมดอายุแล้ว)

**ถ้าท่านเจอสิ่งเหล่านี้ ถึงแม้ว่าพาสปอร์ตของท่านยังไม่หมดอายุก็ตาม
 บริษัทฯ ขอแนะนำว่าควรต้องไปทำพาสปอร์ตใหม่ก่อนมาทำการจองทัวร์****

คดีความ/ตั้งครรภ์

02

- กองตรวจคนเข้าเมือง อนุญาตให้นำบุคคลที่มี “คดีความ / คำสั่งศาล”
 เดินทางออกนอกประเทศ เช่น บางท่านมีไปคำประกันและโดนฟ้องร้องมา
 ก็ทำให้ไม่สามารถเดินทางออกนอกประเทศได้ โปรดตรวจสอบให้แน่ใจก่อนเดินทาง
- สายการบิน อาจปฏิเสธไม่ให้ท่านขึ้นเครื่องได้ ในกรณีหญิงตั้งครรภ์ ว่า
 ด้วยเรื่องของอายุครรภ์ ในวันเดินทางท่านจะต้องมีใบรับรองแพทย์ แจ้งรายละเอียดของอายุครรภ์ให้ชัดเจน

สิ่งที่เกิดขึ้นเหล่านี้ อยู่นอกเหนือการควบคุม ถือเป็นความรับผิดชอบของแต่ละบุคคล
 ทางบริษัทฯ ไม่สามารถรับผิดชอบใด ๆ ได้ทั้งสิ้น



ใบจองทัวร์ บริษัท เอเวนิว อินเตอร์ แทเวิล กรุ๊ป จำกัด
ทางบริษัทขอขอบคุณทุกท่านที่มอบความไว้วางใจให้บริการของเรา

รายการทัวร์ _____ วันเดินทาง _____

ชื่อผู้ติดต่อ _____ โทร _____ Mail / Line ID : _____

ที่อยู่เพื่อติดต่อรับเอกสาร _____

จำนวนผู้เดินทางทั้งหมด _____ คน (ผู้ใหญ่ _____ ท่าน / เด็กอายุต่ำกว่า 12 ปี _____ ท่าน)

จำนวนห้องพักที่ใช้ทั้งหมด _____ ห้อง (ห้องพักคู่ _____ ห้อง / พักเดี่ยว _____ ห้อง/ พัก 3 เตียง _____ ห้อง)

***** ระบุรายชื่อผู้เดินทาง และใส่เครื่องหมายปีกกาจับคู่การเข้าพัก พร้อมระบุความสัมพันธ์ *****

ปีกกาจับคู่ห้องพัก	ลำดับ	ชื่อ-นามสกุล (ภาษาไทย)	ความสัมพันธ์	หมายเหตุ ข้อจำกัดทางอาหาร ทัวร์ไม่มีบริการเนื้อวัว / การสะละสมไมล์
	1			<input type="checkbox"/> ไม่ทานปลา/ <input type="checkbox"/> อิสลาม/ <input type="checkbox"/> ไม่สัตว์ปีก/ <input type="checkbox"/> มังสวิรัติ/ <input type="checkbox"/> แพ้อาหาร..... รหัสสะละสมไมล์
	2			<input type="checkbox"/> ไม่ทานปลา/ <input type="checkbox"/> อิสลาม/ <input type="checkbox"/> ไม่สัตว์ปีก/ <input type="checkbox"/> มังสวิรัติ/ <input type="checkbox"/> แพ้อาหาร..... รหัสสะละสมไมล์
	3			<input type="checkbox"/> ไม่ทานปลา/ <input type="checkbox"/> อิสลาม/ <input type="checkbox"/> ไม่สัตว์ปีก/ <input type="checkbox"/> มังสวิรัติ/ <input type="checkbox"/> แพ้อาหาร..... รหัสสะละสมไมล์
	4			<input type="checkbox"/> ไม่ทานปลา/ <input type="checkbox"/> อิสลาม/ <input type="checkbox"/> ไม่สัตว์ปีก/ <input type="checkbox"/> มังสวิรัติ/ <input type="checkbox"/> แพ้อาหาร..... รหัสสะละสมไมล์
	5			<input type="checkbox"/> ไม่ทานปลา/ <input type="checkbox"/> อิสลาม/ <input type="checkbox"/> ไม่สัตว์ปีก/ <input type="checkbox"/> มังสวิรัติ/ <input type="checkbox"/> แพ้อาหาร..... รหัสสะละสมไมล์
	6			<input type="checkbox"/> ไม่ทานปลา/ <input type="checkbox"/> อิสลาม/ <input type="checkbox"/> ไม่สัตว์ปีก/ <input type="checkbox"/> มังสวิรัติ/ <input type="checkbox"/> แพ้อาหาร..... รหัสสะละสมไมล์
	7			<input type="checkbox"/> ไม่ทานปลา/ <input type="checkbox"/> อิสลาม/ <input type="checkbox"/> ไม่สัตว์ปีก/ <input type="checkbox"/> มังสวิรัติ/ <input type="checkbox"/> แพ้อาหาร..... รหัสสะละสมไมล์

ข้าพเจ้ารับทราบเงื่อนไขในรายการทัวร์เรียบร้อยแล้ว

ลงชื่อ _____ ผู้จอง

(_____)