



บริษัท เอฟีนิว อินเตอร์ แทรเวล กรุ๊ป จำกัด Avenue Inter Travel Group Co., Ltd.

ใบอนุญาตธุรกิจนำเที่ยวเลขที่ 11/01967

มั่นใจทุกการเดินทาง ประสบการณ์มากกว่า 20 ปี

[เอพิล สโนว์ ยาร์ช 5 วัน 3 คืน เม.ย. 63 #ส่งกรานต์ (BG)]



มหัศจรรย์วันส่งกรานต์ จัดปีที่ 8 ฤดูกาลหิมะดอกไม้ชนิดกัน นิดความหนาวเย็นของเกิลด์หิมะ

แข่งเล่นสเลดบนลานหิมะภูเขา ปาร์ตี้ฮันบก ร่วมลุ้นรางวัล ฟรี! นั่งกอนดอลล่า #Yongpyeong Dragon Valley

โปรแกรม	APRIL SNOW เกาหลี 5 วัน 3 คืน			ราคา (บาท)	20,900
เดินทาง	10-14, 11-15, 12-16 เมษายน 20	สายการบิน	BUDGET AIRLINE	กรุ๊ปคณะ	20-30 ท่าน/คณะ
ที่พัก	จัดห้องพักที่ละ 1 คืน #สกีรีสอร์ท Yongpyeong #เคียงกีโด #กรุงโซล ระดับ 3+ ดาวเกาหลี				
รถโค้ช	บริการด้วยรถซึ่งมีขนาดของรถจะเป็นไปตามจำนวนของผู้โดยสาร ปกติ 25 หรือ 30 หรือ 40 หรือ 45 ที่นั่ง				
อาหาร	อาหารเช้าโรงแรม 3 มื้อ อาหารกลางวันและค่ำห้องอาหารท้องถิ่น 6 มื้อ เมนูจัดหลากหลายไม่ซ้ำกัน #อันดงจิมทัก #หมูปูโกกิ #หม้อไฟชาบู #คูปองวีซ่า #BBQบุฟเฟ่ต์ไม่อั้น #ยางเพียงปาร์ตี้ฮันบก ฟรี! น้ำแร่บนรถวันละ 1 ขวด				
วันแรก	สนามบินสุวรรณภูมิ - สนามบินนานาชาติอินชอน ประเทศเกาหลีใต้ - ฉลองเทศกาลลิ้มชม ดอกพืดอกต(ซากระ)				
วันที่สอง (-L.D)	บานสะพรั่ง - หลงเข้าสู่ยุคโซซอน พบ บ้านเรือน ผู้คน ร้านอาหาร ตลาดพื้นเมือง #หมู่บ้านพื้นเมืองชวอน สถานที่ถ่ายทำละครและหนังสือประวัติศาสตร์ของเกาหลี - ฉลองเทศกาลดอกไม้บาน #สวนสนุกเอเวอร์แลนด์ - จังหวัดเคียงกีโด				
วันที่สาม (B.L.D)	เส้นทางโรแมนติกและความเชื่อ หุบเขาน้อยใหญ่สลิมซับซ้อนคู่สายน้ำ วนอุทยานแห่งชาติไอแดซาน ขอพรปีใหม่ที่วัดโจจงซาท่ามกลางหุบเขาในป่าสนใหญ่ - ร่วมงาน มหัศจรรย์วันส่งกรานต์! ร่วมงาน "April Snow" นิดฉาดความหนาวเย็นของเกิลด์หิมะ สนุกไปกับการแข่งเล่นสเลดบนลานหิมะภูเขา ปิดท้ายด้วยปาร์ตี้ฮันบกสุดมันส์ พร้อมการแสดงโชว์พิเศษ และลุ้นรางวัลมากมาย ณ Yongpyeong Dragon Valley (ฟรี! ชุดสกี, สโนว์สเลด, บัตรนั่งกอนดอลล่า สู่ยอดเขาพีลิ่งที่ยาว 3.7 กิโลเมตร)				
วันที่สี่ (B.L-)	กรุงโซล - ศูนย์เครื่องสำอางเวรซ่า - ศูนย์ช็อกเก็ตนามู - สัมผัสประสบการณ์ใหม่! กล่องเรือยอร์ชบนแม่น้ำฮัน - ย่านมทาลัยซงแด Trick Art Museum และ คาเฟ่ 943 King's Cross ที่แฟน Harry potter - ภูเขาหนัมซาน หอคอย N Tower สายเคเบิล Love Rock Cable				
วันที่ห้า (B.L)	กรุงโซล - ศูนย์น้ำมันสนเข้มแดง - ดิวตีฟรี - ย่านเมียงดง " ถนนแฟชั่นของเกาหลี - ศูนย์โลมเกาหลี - แวะซื้อของฝากที่ศูนย์รวมของพื้นเมือง (ละลายเงินวอน) - สนามบินนานาชาติอินชอน - กรุงเทพฯ				



☎ 0 2108 8666



@avenuetour



@avenuetour



avenue inter travel group

Itinerary

โปรแกรม	APRIL SNOW เกาหลี 5 วัน 3 คืน			ราคา (บาท)	20,900
เดินทาง	10-14, 11-15, 12-16 เมษายน 20	สายการบิน	BUDGET AIRLINE	กรุ๊ปคณะ	20-30 ท่าน/คณะ

โปรแกรมท่องเที่ยว มหัศจรรย์วันสงกรานต์ จัดปีที่ 8 ฤดูกาลหิมะดอกไม้หนัดกัน นิตความหนาวเย็นของเกิลด์หิมะ แข่งเล่นสเลดบนลานหิมะภูเขา ร่วมลุ้นรางวัล ปิดท้ายด้วยปาร์ตี้สุดมันส์ พร้อมการแสดงโชว์พิเศษ และลุ้นของรางวัลมากมาย ณ Yongpyeong Dragon Valley (ฟรี! ชุดสกี, สโนว์เสลด, บัตรนั่งกอนดอลล่า ลู่วอดเขาพลังที่ยาว 3.7 กิโลเมตร) - สัมผัสประสบการณ์ใหม่! ล่องเรือยอร์ชบนแม่น้ำฮัน ลงเข้าสู่คโซซอน พบบ้านเรือน ผู้คน ร้านอาหาร ตลาดพื้นเมือง หมู่บ้านพื้นเมืองชวอน สถานที่ถ่ายทำละครและหนังประวัติศาสตร์ของเกาหลี ฉลองเทศกาลดอกไม้บาน #ส่วนสนุกเอเวอร์แลนด์ ฟรี!บัตรเล่นเครื่องเล่นได้ไม่จำกัดรอบ ส่วนสัตว์เปิด ชมขบวนพาเหรด เส้นทางโรแมนติกและความเชื่อ ! หุบเขาน้อยใหญ่สลับบ้านคู่สายน้ำตลอดเส้นทาง วนอุทยานแห่งชาติโอแดชาน สัมชานาม “ ห้าภูเขาใหญ่หรือห้ายอดภูเขา “ขอพรปีใหม่ที่วัดโจจงซาท่ามกลางหุบเขาในป่าสนใหญ่ กรุงโซล ภูเขาหิมชานหอคอย N Tower สายเคเบิล Love Rock ย่านมหาลัยฮงแด Trick Art Museum และ คาเฟ่ 943 King's Cross ที่แฟน Harry potter ต้องห้ามพลาด! ศูนย์เครื่องสำอางเวชสำอาง ย่านเมียงดอง

เทศกาลลิ้มพุด ดอกพืดอกต (ซากุระเกาหลี) บานสะพรั่ง ทั่วประเทศเกาหลี



#พืดอกตบานสะพรั่งขาวอมชมพูช่วงใบไม้ผลิที่เกาหลี ให้ผู้คนได้ชื่นชมและเป็นสัญลักษณ์ของวัฏจักรชีวิต เทศกาลดังกล่าวเป็นเวลาแห่งการเฉลิมฉลองอย่างรื่นเริงใต้ต้นซากุระที่ครอบครัวและญาติมิตรจะมารวมปึกนิต เพื่อชื่นชมความสวยงามของธรรมชาติ การบานของดอกพืดอกตแต่ละสถานที่ไม่ว่าจะเป็น #เมืองชวอน #เมืองยงอิน #เอเวอร์แลนด์ #กรุงโซล #ส่วนสำธารณะยออีโด #ภูเขานัมชาน แต่ละปี จะอยู่ประมาณช่วง 08-20 เมษายน ซึ่งอาจจะคลาดเคลื่อนตามสภาวะอากาศ

สายการบิน	BKK-ICN	เวลาออก	เวลาถึง	ICN-BKK	เวลาออก	เวลาถึง
T'way (TW)	TW102	0125	0845	TW101	2005	0025+1
Jeju Air (7C)	7C2204	0100	0825	7C2203	1930	2345
Estar Jet (ZE)	ZE512	2225	0620+1	ZE511	1705	2125
Estar Jet (ZE)	ZE514	0240	1020	ZE513	2225	0140+1

(ขอสงวนสิทธิ์เปลี่ยนแปลงเที่ยวบินและตารางการบินของสายการบินตามที่ได้อนุมัติที่หนึ่งจำกัดในแต่ละวัน จอง และจ่ายก่อนได้สิทธิก่อน จองหลัง อาจต้องเพิ่มค่าตัว)

โปรดตรวจสอบ อายุ ของหนังสือเดินทาง (Passport) ของผู้โดยสาร ว่าจะต้องคงมีอายุเหลือ ณ วันเดินทางมากกว่า 6 เดือนขึ้นไป และหนังสือเดินทางเหลือหน้ากระดาษเพียงพอให้เจ้าหน้าที่ตรวจคนได้ประทับตราหนังสือเดินทางอยู่ในสภาพที่ดี (ไม่ชำรุด)

DAY	วันแรก สนามบินสุวรรณภูมิ	เช้า	กลางวัน	ค่ำ
1	เจ้าหน้าที่รอด้อนรับดูแล มอบเอกสาร และอธิบายเพิ่มเติม (นัดหมายแต่ละคณะก่อนออกเดินทาง 3 ชั่วโมงล่วงหน้าก่อนเครื่องออก)	-	-	-

ค่า	หน้าเคาน์เตอร์	สายการบิน	ใกล้ประตูทางเข้า
พร้อมกันที่ชั้น 4 ผู้โดยสารขาออก	เช็คอินหมายเลข F	Jeju Air (7C)	หมายเลข 3-4
พร้อมกันที่ชั้น 4 ผู้โดยสารขาออก	เช็คอินหมายเลข L	T'way (TW)	หมายเลข 5-6
พร้อมกันที่ชั้น 4 ผู้โดยสารขาออก	เช็คอินหมายเลข M	Estar Jet (ZE)	หมายเลข 6-7

การอนุญาตให้ทำผ่านด่านตรวจคนออกนอกประเทศไทย และ ผ่านด่านตรวจคนเข้าประเทศเกาหลีเพื่อการท่องเที่ยว เป็นอำนาจของเจ้าหน้าที่ตรวจคนเข้าออกเมืองของประเทศไทยหรือประเทศเกาหลีในการพิจารณาและอนุญาตให้เดินทางออกจากประเทศไทย หรือ ให้นำหนังสืออยู่ในประเทศเกาหลีใต้เพื่อการท่องเที่ยว ทางผู้จัดไม่มีอำนาจและไม่สามารถเข้าไปแทรกแซง

หากท่านต้องซื้อบัตรโดยสารเครื่องบิน / รถทัวร์ / รถไฟ ภายในประเทศเพื่อไปและกลับกรุงเทพฯ

กรุณาเลือกซื้อบัตรโดยสารภายในประเทศประเภทที่สามารถเลื่อนวันและเวลาเดินทางได้

ทั้งนี้เพื่อป้องกันปัญหาเที่ยวบินล่าช้าหรือการเปลี่ยนแปลงเวลาของเที่ยวบินหรือการเปลี่ยนแปลงวันเดินทาง

ข้อแนะนำ

- หากท่านมีปัญหาเรื่องอาหารกรุณาแจ้งทางผู้จัดทราบล่วงหน้า
- **ห้ามนำผลไม้และเนื้อสัตว์ทุกชนิดเข้าประเทศเกาหลีใต้ หากพบจะต้องเสียค่าปรับ**
- เตรียมสัมภาระขนาดกลาง เนื่องจากโรงแรมที่พักในเกาหลีไม่มีบริการช่วย (แนะนำ ตลอดทริปจะต้องดูแลกระเป๋าทุกชิ้นลงห้องด้วยตัวท่านเอง เพื่อป้องกันหลายกรณีที่อาจเกิดขึ้นได้)
- กระเป๋าทุกใบจะต้องฝากให้กับทางเจ้าหน้าที่สายการบินด้วยตัวท่านเองตามนโยบายรักษาความปลอดภัยของสายการบิน
- ทรัพย์สินมีค่าและแตกหักง่าย เช่น เงิน อัญมณี อุปกรณ์อิเล็กทรอนิกส์ คอมพิวเตอร์ กล้องถ่ายรูป อุปกรณ์วีดีโอ เอกสารที่แลกเปลี่ยนเป็นเงินสด เอกสารทางธุรกิจ หนังสือเดินทาง เก็บติดตัวเสมอ
- สนามบินสุวรรณภูมิ “ ไม่มีการประกาศเรียกลูกค้าขึ้นเครื่อง ” กรุณาอยู่ที่ประตูขึ้นเครื่องอย่างน้อย 30 นาที ก่อนเวลาเครื่องออก
- นำเสื้อแจ็คเก็ตติดตัวขึ้นเครื่องด้วย เพราะอากาศอาจจะเย็นและเพื่อการพักผ่อนที่อบอุ่น (สำหรับ มือใหม่หรือ คนกลัววันแรกๆ จะ jetlag หรืออาการเมาเวลาจากการเปลี่ยนโซนเวลาของโลก แนะนำ : นอนให้มากที่สุด หรือ ทานยาแก้เมา เพราะมีฤทธิ์ทำให้ง่วงหลับ ไม่ดื่มสุราหรือของมีแอลกอฮอล์ และดื่มน้ำมากๆ)

DAY	วันที่สอง สนามบินนานาชาติอินชอน เกาหลีใต้ กรุงโซล - จังหวัดเชียงใหม่	เช้า	กลางวัน	ค่ำ
2	เวลาที่เกาหลีใต้เร็วกว่าไทย 2 ชั่วโมง เวลาบินประมาณ 5-6 ชม.	-	x	x

ออกเดินทางสู่ประเทศเกาหลีใต้ โดยสายการบิน T'way (TW), Jeju Air (7C), Eastar Jet (ZE)

มีบริการ Air Cafe จำหน่าย อาหาร ของกิน เครื่องดื่ม ขนมคบเคี้ยว บนเครื่องบิน

(สายการบินไม่อนุญาตให้ผู้โดยสารนำอาหารข้างนอกมารับประทานบนเครื่อง)

จากนั้น

ถึงสนามบินนานาชาติอินชอน ถึงสนามบินนานาชาติอินชอน หลังผ่านพิธีการตรวจคนเข้าเมือง และศุลกากรแล้ว รถโค้ชพาท่านข้ามทะเลตะวันตกด้วยสะพานแขวนของจองหรือสะพานเพื่อความหวังในการรวมชาติที่ยาวกว่า 4.42 กม. มียอดโดมสูง 107 เมตร ไปยังจุดหมายปลายทางท่ารถท่องเที่ยวของวันนี้ เพื่อให้รายการท่องเที่ยวเป็นไปตามกำหนดการ ทางคณะทัวร์จะออกเดินทางจากสนามบินหลังเวลาเครื่องลงประมาณ 1.30 ชั่วโมง ท่านที่ติดสัมภาระที่ด่านตรวจคนเข้าเมือง หากท่านผ่านเข้าเมืองเรียบร้อยแล้ว ท่านต้องเดินทางไปพบกับคณะทัวร์ด้วยตนเอง และไม่สามารถเรียกร้องค่าเดินทางจากทางผู้จัดได้

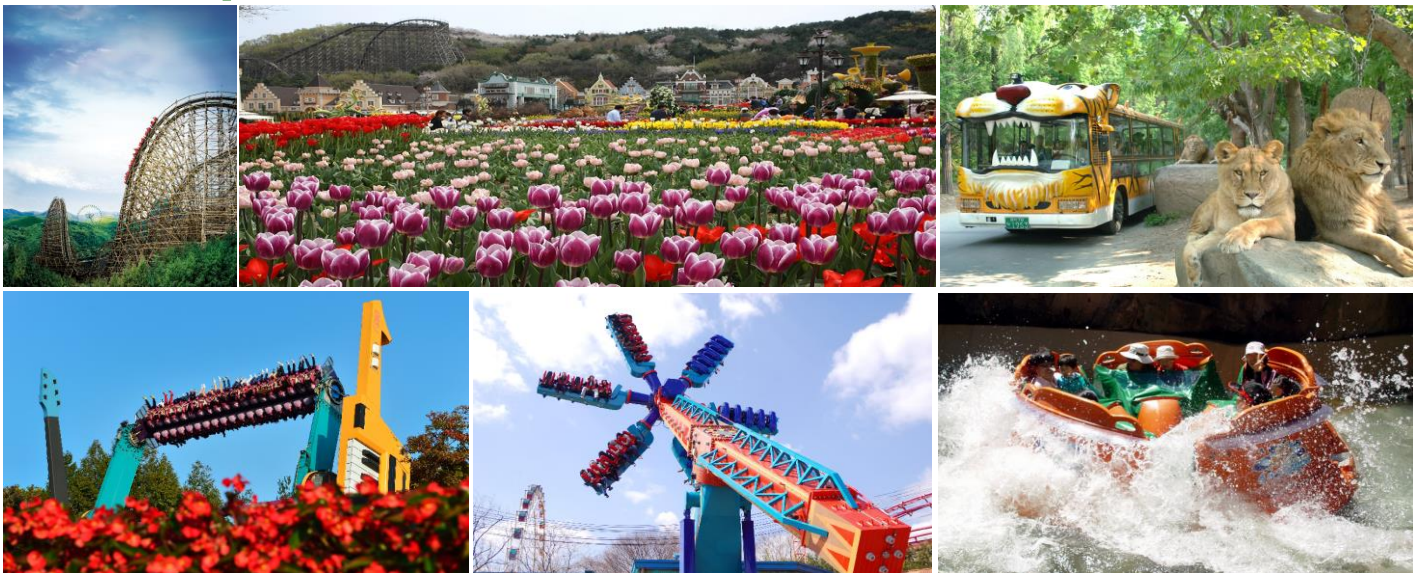


จากนั้น

พาท่านเข้าสู่ยุคโซซอน ที่เที่ยวติดท็อปชาร์ต เดินเที่ยวในหมู่บ้านพื้นเมืองวัฒนธรรมชวอน พบผู้คนแต่งกายโบราณ กับหมู่บ้านจำลองวิถีชีวิตของคนเกาหลี กับบ้านสไตล์ดั้งเดิมต่างๆ กว่า 240 หลัง เยี่ยมชมเครื่องใช้ไม้สอยที่ใช้ บ้านของชาวบ้าน บ้านของเศรษฐี บ้านของข้าราชการ ลานกว้างสำหรับกิจกรรมกลางแจ้งและไว้อวดศิลปะพื้นบ้านในศตวรรษต่างๆ และช่วงประจำวัน นอกจากนี้ ยังมีตลาดพื้นเมืองชาวโซซอน ที่รวมความอร่อยของขนม ร้านอาหาร ร้านน้ำชา ร้านศิลปะ และอื่นๆ อีกมากมายเพื่อให้ผู้มาเยือนสัมผัสถึงวัฒนธรรมของชาวเกาหลี หมู่บ้านจำลองแห่งนี้ยังเป็นสถานที่ถ่ายทำละครและหนังทางประวัติศาสตร์ของเกาหลีหลายเรื่องอีกด้วย

กลางวัน

มอบคูปองอาหารให้ท่านได้เลือกทานในตลาดหมู่บ้านพื้นเมือง เพื่อความเพลิดเพลินในการเดินชมหมู่บ้านแห่งนี้



จากนั้น

นำท่านสนุกสุดมันส์ ณ **#สวนสนุกเอเวอร์แลนด์** เทียวเอเวอร์แลนด์ - Everland หรือ “ ดิสนีย์แลนด์เกาหลี ” ส่วนเปิดในหุบเขาที่มีชื่อเสียงมากที่สุดของประเทศ มี Festival World จะประกอบไปด้วย Global Fair, American Adventure, Magic Land, European Adventure และ Equatorial Adventure และ Zootopia ท่านสามารถปล่อยความแค้นและเติมเต็มความสุขของท่านด้วยบัตร **Special Pass Ticket** สนุกสนานกับเครื่องเล่นต่างๆ ซึ่งท่านสามารถเลือกเล่นเครื่องเล่นได้ไม่จำกัดรอบ ไม่ว่าจะเป็นที่เอ็กเพรส รถไฟเหาะ หนอนสะบัด ชาร์ป โรงหนังสามมิติ บ้านผีสิงหมุน ตีลังกาสองตลบ ป่าซาฟารี ชมไลเกอร์แพดคู่แรกของโลก ที่นี่ ชมความน่ารัก ของหมีที่สามารถสื่อสารกับคนขับได้อย่างดี ครั้งแรกของโลก ! เปิดโลกสวนสัตว์เปิดที่ Lost Valley กับรถบัสสะเทือนหน้าสะเทือนบก และอื่นๆ นอกจากนี้ท่านยังสามารถช้อปปิ้งในร้านค้าของที่ระลึก ชมเทศกาลดอกไม้บาน ซึ่งผลัดเปลี่ยนหมุนเวียนตามฤดูกาล ฤดูร้อนจะเป็นดอกกุหลาบและดอกลิลลี่บาน ฤดูใบไม้ผลิจะเป็นดอกทิวลิปบาน ฤดูใบไม้ร่วงจะเป็นดอกเบญจมาศบาน ขบวนพาเหรดตามวันเวลา

ค่า

บุฟเฟต์อร่อยล้ำ !!! เมนูบาร์บีคิวย่างคาลปิสสไตล์เกาหลี กับหลากหลายสไตล์ของเนื้อหมูและเนื้อวัว

จากนั้น

พาท่านเข้าเช็คอินที่พัก ณ โรงแรม Yongin Co.op, Suwon Bella Suite Hotel (3+ ดาวเกาหลี) หรือเทียบเท่า

DAY	วันที่สาม เมืองเพียงชาง จังหวัดคังวันโด - สกีรีสอร์ต	เช้า	กลางวัน	ค่ำ
3		x	x	x

เช้า

รับประทานอาหารเช้า แบบอเมริกันเกาหลีบุฟเฟ่ ที่ ห้องอาหารที่พัก



จากนั้น

นำท่านเดินทางสู่ เมืองพยองชาง Pyeongchang เจ้าภาพจัดพิธีเปิดและปิด กีฬาโอลิมปิกฤดูหนาวปี 2018 ครั้งที่ 23 และถือเป็นครั้งที่ 3 ของเอเชีย จัดแข่งขันกันถึง 15 ชนิดกีฬา มีนักกีฬาเข้าร่วมการแข่งขันกันถึง 95 ประเทศ **เส้นทางโรแมนติกและความเชื่อ !** หุบเขาน้อยใหญ่สลับซับซ้อนคู่สายน้ำตลอดเส้นทาง ขอฟรีใหม่ **#อุทยานแห่งชาติโอแดชาน สมญานาม “ ห้าภูเขาใหญ่หรือห้ายอดภูเขา ”** แบ่งออกเป็นเขตวอลจงชางและเขตชอกกีมกังจะประกอบด้วยแนวเขาโอแดชาน สูงประมาณ 1,563 เมตร จุดเด่นของอุทยานแห่งชาตินี้คือมีหุบเขาน้อยใหญ่สลับกับสายน้ำตลอดเส้นทาง โดยส่วนใหญ่เป็นป่าสนธรรมชาติที่ใหญ่ที่สุดของประเทศ ยังเป็นที่อยู่อาศัยของสัตว์ที่มีชื่อเสียง เช่น หมูป่า กวาง ชะมด นกเขา และ นกหัวขวานสีส้ม เป็นต้น และพันธุ์พืชนานาชนิดมากมาย มีแนวเส้นทางที่ราบเรียบเชื่อมยอดเขา 5 ยอดเข้าด้วยกัน

จากนั้น

นำท่านนมัสการวัดเก่าแก่ที่สุดแห่งอาณาจักรซิลลา “ **วัดโจจงซา** ” ท่ามกลางหุบเขาในป่าสนใหญ่ที่อุดมสมบูรณ์มากของวนอุทยานแห่งชาติโอแดชาน ประกอบไปด้วยวัดกว่า 60 วัด และสำนักปฏิบัติธรรม 8 สำนัก สร้างขึ้นในอาณาจักรโคเรียว (918-1392) มีเจดีย์เก้าชั้นแปดเหลี่ยม

ที่เราเรียกว่า ซาริพระกุดา (บรรจุนพระบรมสารีริกธาตุของพระพุทธเจ้า) และมีโบสถ์ของพระวาโรหะยะ และมีโบสถ์ของพระสะกายะมุณี ชาวพุทธเกาหลีเชื่อว่าพระทุกท่านยังอยู่ที่นี้และคุ้มครองที่แห่งนี้

กลางวัน

รับประทานอาหาร **เมนูหมูไฟหรือบลูโกกิ** เป็นเนื้อหมูสไลด์หมักซอสคั้นจิ้งและเครื่องปรุงรส ผัดย่าง หลุกหลิกบนกระทะ

จากนั้น

เข้าร่วมงาน “April Snow มหัศจรรย์ วันสงกรานต์ จัดปีที่ 8 ฤดูกาลหิมะดอกไม้ชนิดกัน” ณ ยางพยอง ดราก่อน ว็อลเลย์ สกีรีสอร์ท Yongpyeong Dragon Valley ให้ทุกท่านได้ลงทะเลียมเพื่อเป็นตัวแทนคณะลงแข่งขันกระดานหิมะ ที่เรียกกันว่า “ สโนว์เลด “ หรือจะวิลวิล สนุกกับการเล่นสโนว์เลดหิมะ กับลานสไลด์ห้วงยาง ถ้าใครได้ลองเล่นสักครั้งแล้วจะติดใจ

!!! ทางเราได้เตรียมให้ท่านชิมชุดสกี (เสื้อและกางเกง) ฟรี (กรุณาแจ้งเมื่อจอง เพื่อการเตรียมให้ท่าน) !!!

หากท่านไม่เน้นการเล่นสโนว์เลด แต่เน้นวิลถ่ายรูป ชมวิว

กรุณาแจ้งเมื่อจอง เพื่อการเตรียมบัตรคอนโดล่าฟรี ! ไปกลับ 1 ครั้ง

เพื่อนั่งกระเช้าไฟฟ้าลูกกลมขึ้นสู่ยอดเขาพัลวังที่ยาว 3.7 กิโลเมตรไปชมวิวนยอดเขาในมุมสูง ด้านบนเขาจะเป็นลานสกีขนาดใหญ่ เห็นวิวภูเขาสวยมาก และอากาศก็จะหนาวมากด้วย

จากนั้น

ให้ท่านได้อิสระเพลิดเพลินไปกับหิมะนุ่มๆ พร้อมชมบรรยากาศหิมะสีขาวโพลนกับลานหิมะที่กว้างใหญ่ รีสอร์ทแห่งนี้ยังมี Dragon Plaza ที่คอยบริการสินค้าหลากหลายสำหรับนักสกีและสโนว์บอร์ด สนามกอล์ฟ ส่วนน้ำทั้งแบบ Indoor และ Outdoor บ่อน้ำพุร้อน ร้านอาหารหลายร้านให้เลือกรับประทาน สนามเด็กเล่น ให้ได้เลือกทำกิจกรรมกันตามความชอบ

จากนั้น

ได้เวลานัดหมาย พบกันที่จุดนัดพบเพื่อเตรียมตัวปาร์ตี้บุฟเฟ่ต์ฮันบกในแบบฉบับเกาหลีแท้



ซึ่งเป็นงานเลี้ยงพบปะสังสรรค์ในหมู่นักท่องเที่ยว เพื่อสร้างความสัมพันธ์และความทรงจำกัน ในงานจะมีอาหารเกาหลีนานาชาติในสไตล์ดั้งเดิมและสมัยใหม่ให้ได้เลือกชิมแบบเต็มอิ่มจุใจ ปิดท้ายมื้ออร่อยด้วยของหวานและผลไม้ มีเครื่องดื่มชนิดต่างๆ บริการอีกด้วย ยังจัดรางวัลมอบแด่ผู้ชนะการแข่งขันกีฬากลางแจ้งทุกวัย มีเกมส์การละเล่นต่างๆ ให้ร่วมสนุกเพื่อรับรางวัล มีโอกาสลุ้นโชคลุ้นรางวัลมากมาย และ พิเศษ ! แบบใกล้ชิด ร่วมชมการแสดงพิเศษที่จะมาแสดงสดๆ ตัวเป็นๆ ให้ท่านได้ใกล้ชิดต่อหน้าต่อตา (รายละเอียดของงานครั้งนี้...ทางไกด์ท้องถิ่นจะคุยและให้ข้อมูลก่อนวันงานล่วงหน้า 1 วัน)

จากนั้น

ให้ท่านได้อิสระพักผ่อนที่...ยงเพียงสกีรีสอร์ท YongpyeongDragonValley หรือ หุบเขามังกร (เจ้าภาพร่วมจัดกีฬาโอลิมปิกฤดูหนาวปี 2018) ยงเพียง ดราก้อน วัลเลย์ สกีรีสอร์ท ตั้งอยู่เชิงเขาพัลวัง โดยมีความสูงเหนือระดับทะเล ณ จุดต่ำสุดที่ 750 เมตร และจุดสูงสุดที่ 1,458 เมตร อีกหนึ่งสุดยอดสถานที่พักผ่อนตากอากาศ แหล่งเล่นสกีที่มีชื่อเสียงอันดับต้นๆ ของประเทศ จึงทำให้นักท่องเที่ยวที่ชอบท้าทายความหนาวและอยากสัมผัสหิมะไปพร้อมกับการเล่นสกีสนุกๆ จึงนิยมมาที่นี่กันเป็นจำนวนมากในทุกๆ ปี และยังเป็นสถานที่ถ่ายละครเรื่อง “ เพลงรักในสายลมหนาว หรือ Winter Love Song ” ฉากสำคัญที่พระเอกและนางเอก ไฟรักในใจ เริ่มต้นอีกครั้ง

ห้องพักตลอด 1 คืนนี้ มีบริการเป็นเตียงแบบตะวันตก หรือ แบบอนดอล ห้องนอนแบบนอนบนพื้นสไตล์เกาหลี

DAY	วันที่สี่	เมืองหลวงกรุงโซล	เช้า	กลางวัน	ค่ำ
4			x	x	-

เช้า รับประทานอาหารเช้า แบบอเมริกันเกาหลีบุฟเฟต์ ที่ ห้องอาหารของรีสอร์ท

จากนั้น นำท่านเดินทางเข้าสู่ กรุงโซล ที่มีประชากรถึง 1 ใน 4 ของประเทศ มีตึก 63 ชั้น ตึกที่สูงที่สุด มีแม่น้ำฮันไหลผ่านใจกลางเมืองหลวงกรุงโซล

จากนั้น นำท่านสู่ **#ศูนย์ผลิตภัณฑ์ความงาม เครื่องสำอางเวชสำอาง** ให้ท่านเลือกซื้อ코스เมติกหลากยี่ห้อคุณภาพที่ผู้หญิงชาวเกาหลีทั้งสาวทั้งไม่สาว ล้วนให้ความสำคัญกับเรื่องผิวหน้าค่อนข้างมาก โดยเฉพาะในกลุ่มบำรุงผิวพื้นฐาน Skin Care และฟังคำแนะนำการดูแลผิวพรรณ จากผู้เชี่ยวชาญ

จากนั้น นำท่านสู่ **#ศูนย์ฮ็อกเก็ตนามู** ต้นไม้ฮ็อกเก็ตนามูชนิดนี้เจริญเติบโตในป่าลึกบนภูเขาที่ปราศจากมลภาวะและระดับสูงเหนือน้ำทะเล 50-800 เมตร เมล็ดของพันธุ์ฮ็อกเก็ตนี้..ชาวเกาหลีรุ่นใหม่ นิยมนำมารับประทานเพื่อช่วยดูแลต้นให้สะอาดแข็งแรง ป้องกันโรคตับแข็งไม่ถูกทำลายจากการดื่มแอลกอฮอล์ กาแฟ บุหรี่ สารตกค้างจากอาหารและยา

กลางวัน รับประทานเมนู **ไก่ตุ๋นโสม** อาหารวังในสมัยก่อน เชื่อกันว่าบำรุงและเสริมสุขภาพ เสิร์ฟท่านละ 1 ตัว ในหม้อดินร้อน



จากนั้น

ให้ท่านได้สัมผัสประสบการณ์ **ล่องเรือยอร์ซุดหุบเขามแม่น้ำฮัน** ร่วมกันสร้างความทรงจำที่สุดแสนประทับใจกับการล่องเรือยอร์ซุด พาคุณออกเดินทางจากสวนสาธารณะบันโปฮันกิง (Banpo Hangang Park) เพลิดเพลินไปกับทิวทัศน์อันสวยงาม และวิวของแม่น้ำฮัน แม่น้ำฮันเป็นศูนย์กลางของชีวิตคนกรุงโซล คุณสามารถมองเห็นหอคอยกรุงโซล สะพานบันโป

และเกาะลอยน้ำที่ใหญ่ที่สุดในโลก หากพูดถึงกิจกรรมในช่วงฤดูร้อนนี้ การล่องเรือยอร์ช! เป็นอีกหนึ่งไอเท็ม ยอดฮิตของชาวเกาหลี ไม่ว่าจะคู่รัก เพื่อนฝูง หรือครอบครัว ที่นิยมมาล่องเรือเพื่อพักผ่อนหย่อนใจ ต็มตำบรรยากาศอันสุดแสนจะโรแมนติก *(พิเศษเดินทางท่องเที่ยวเกี่ยวกับเรา ฟรี! บริการเครื่องดื่มไม่มีแอลกอฮอล์ที่จัดไว้ให้บนเรือยอร์ช)*

จากนั้น

นำท่านสู่ **ย่านมहाลัยซงแด** แหล่งรวมร้านอาหารและร้านค้าที่มหารักต่างๆ ของวัยรุ่น ชาวเกาหลี มีสินค้าเสื้อผ้าแฟชั่นแบรนด์เกาหลี, รองเท้า, กระเป๋า, เครื่องสำอาง, เครื่องประดับ, งานศิลป์, ซีดีเพลง-หนังสือ และโปสเตอร์ดาราที่กำลังฮอตฮิต หลากหลาย ฯลฯ บางครั้งยังมีบรรดาศิลปินเพื่อชีวิตเปิดแสดงดนตรีย่อยๆ ให้ฟังให้ชมอีกด้วย

จากนั้น

หากท่านเป็นแฟนคลับ **แฮรี่ พอตเตอร์** ห้ามพลาดกับการถ่ายรูปในโลกเวทมนตร์ ไม่ต้องไปไกลถึงอังกฤษ เพราะ **คาเฟ่ 943 King's Cross สโตร์แฮรี่** ที่ยกมาเอาใจแฟนคลับแฮรี่พอตเตอร์ถึง **ย่านซงแด III** ตัวร้านจะมีทั้งหมด 4 ชั้น มีมุมถ่ายรูปเก๋ๆ และพรีออปต่างๆ ไม่ว่าจะเป็นชุดคลุม หรือผ้าพันคอของทั้ง 4 บ้าน พร้อมไม้กายสิทธิ์ ใครเคยวาดฝันไว้ว่าอยากอยู่บ้านไหน ก็เลือกใส่ได้ตามใจชอบ *(ค่าขนม เบเกอรี่ เครื่องดื่ม เริ่มที่ ประมาณ 4,000 วอนขึ้นไป)*



จากนั้น

ไม่ไกลนักเป็นที่ตั้งของ 3 พิพิธภัณฑ์สนุก **TRICK ART MUSEUM, ICE MUSEUM, LOVE MUSEUM** พิพิธภัณฑ์ภาพวาดลวงตา รูปแบบ AR Museum โดยท่านจะได้สนุกเล่นกับแอดคชั่นท่าทางต่างๆ กับภาพศิลปะผลงาน 100 กว่าภาพ พิพิธภัณฑ์น้ำแข็ง เมืองน้ำแข็งที่ไม่ใช่แค่ น้ำแข็งธรรมดา แต่ตระการตาจนคุณอาจจะลืมน้าวไปเลยก็ได้! ลองนึกถึงความรู้สึกเมื่อคุณก้าวเข้าไปในเมืองที่ทุกอย่างทำจากน้ำแข็งภายใต้ อุณหภูมิ ลบ 4 องศา! พิพิธภัณฑ์แห่งรัก ที่นำเสนอเรื่องราวของความรักและเพศในรูปแบบศิลปะ (ผู้ที่อายุต่ำกว่า 20 ปีไม่สามารถเข้าชมได้) *(ค่าเข้าชม Trick Art Museum, Ice Museum, Love Museum ไม่ได้รวมไว้ในค่าทัวร์ ฝากไกด์ช่วยซื้อได้)*

ค่า

อิสระอาหารค่ำ ณ ย่านฮอปป์ซงแด เพื่อความคุ้มค่าในการฮอปป์



จากนั้น นำท่านสู่ **ภูเขาหน่มซาน #Namsan** - ภูเขาเพียงลูกเดียวใจกลางเมืองหลวงและอิสระถ่ายรูป **คู่หอคอย N Tower** สูงถึง 480 เมตรเหนือระดับน้ำทะเล สถานที่ละครหนังเกาหลีหรือหนังไทย สไลด์เกาหลีมาถ่ายทำกัน (ความเชื่อ: เตรียมแม่กุญแจลูกกุญแจเพื่อไปล็อคกุญแจคู่รัก ณ Love Rock Cable ซึ่งเชื่อกันว่า ถ้าใครขึ้นมาคล้องกุญแจและโยนลูกกุญแจทิ้งไป คู่รัก คู่ครอบครัว คู่เพื่อน คู่พี่น้อง คู่มิตรนั้นจะมีความรักที่ยั่งยืนหรือไม่มีใครมาพรากจากกันได้) *(ค่าบริการลิฟท์ขึ้นสู่จุดชมวิวบนหอคอย ไม่รวมไว้ในค่าทัวร์)*

จากนั้น พาท่านเข้าเช็คอินที่พัก ณ โรงแรม Seoul Inter City, Co-Op Stay, Galaxy, L'Art Hotel (3 ดาวเกาหลี) หรือเทียบเท่า

DAY	วันที่ห้า เมืองหลวงกรุงโซล - สนามบินนานาชาติอินชอน - กรุงเทพฯ	เช้า	กลางวัน	ค่ำ
5		x	x	-

เช้า รับประทานอาหารเช้า แบบอเมริกันเกาหลีบุฟเฟ่ ที่ ห้องอาหารโรงแรม



จากนั้น นำท่านสู่ **ศูนย์น้ำมันสนเข็มแดง** ซึ่งผลิตจากใบสนเข็มแดงในประเทศเกาหลี เพื่อช่วยผู้ที่มีปัญหาเรื่องไขมันอุดตันในเส้นเลือดคอเรสเทอรอลในเลือดสูง ไช้ข้อเสื่อม หรือ การไหลหมุนเวียนของเลือด เป็นต้น กว่าจะมาทำเป็นน้ำมันสนสกัดได้ 1 แคปซูล ต้องใช้ใบสนเข็มแดงประมาณ 2.7 ก.ก. แนะนำให้ทุกท่านเลือกซื้อเป็นของฝากสุขภาพเพื่อตัวท่านเองและคนที่ท่านรักหรือคนที่ท่านเคารพ เพราะเป็นสารอาหารธรรมชาติ ที่วิจัยจากโรงพยาบาลชั้นนำในเกาหลีแล้วว่า ไม่มีผลข้างเคียง

จากนั้น นำท่านสู่ **ดิวตี้ฟรี** (ปัจจุบันเป็นที่นิยมมาก เพราะ ดิวตี้ฟรีประเทศนี้ มีถึง 5 บริษัทแข่งขันกัน) เพลิดเพลินกับการช้อปปิ้ง ณ ห้างปลอดภาษีชินเซเก ให้ท่านได้เลือกซื้อสินค้าแบรนด์เนมนำเข้าจากต่างประเทศมากมายหลากหลายชนิด รวมทั้งสินค้าแบรนด์เกาหลียอดนิยมของชาวเกาหลี

จากนั้น นำท่านสู่ **#เมียงดง " ถนนแฟชั่นของเกาหลี "** อิสระช้อปปิ้งบริเวณเมียงดง Myeongdong ถูกขนานนามว่า " ถนนแฟชั่นของเกาหลี " มีห้างบูติกหลากยี่ห้อตั้งแต่แบรนด์เนมต่างชาติถึงเกาหลี ร้านเสื้อผ้ามีสไตล์ห้องเล็ก, ร้าน Creative Lifestyle ร้านรองเท้า ร้านทำผม ร้านเครื่องประดับ ร้านคอลเมติก ร้านกาแฟ ร้านไอศกรีม ร้านขนม **ปัจจุบันยังเป็นแหล่งรวมร้านอาหารขายบนรถเข็น Food Truck ที่กำลังเป็นที่นิยมสำหรับคนรุ่นใหม่ ไม่ว่าจะเป็นอย่างคาวของหวาน หลากรูปแบบ ให้เราเลือกตัดสินใจ ว่าร้านไหนเด็ด ร้านไหนโดนใจ**

กลางวัน รับประทานอาหาร **อันดงจิมทัก หรือ ไก่ต้มแห่งเมืองอันดง** (เมืองอันดงเป็นหนึ่งในร่องรอยสุดท้ายที่ยังคงเหลืออยู่ของเกาหลี)

จากนั้น นำท่านสู่ **ศูนย์โลสมเกาหลี** ทุกท่านจะได้รู้จักสมุนไพรโลสมเกาหลีหรือราชาแห่งมวลสมุนไพร เพราะเกาหลีใต้เป็นประเทศที่มีการผลิตโลสมเกาหลีที่มีคุณภาพเป็นอันดับ 1 ของโลก ซึ่งใครใคร่ที่ได้มาเที่ยวก็ จะขึ้นขอพบหาซื้อเป็น ของฝากเพราะราคาที่ถูกกว่าเมืองไทยและ

จากนั้น

คุณประโยชน์นานัปการ เช่น ช่วยเสริมความแข็งแรงให้แก่ระบบย่อยอาหารและปอด ช่วยทำให้จิตใจสงบและเพิ่มพลังกำลังโดยรวม สรรพคุณทางการแพทย์ ช่วยบำรุงหัวใจ ป้องกันโรคหัวใจขาดเลือด เสริมประสิทธิภาพทางเพศ ลดและป้องกันมะเร็ง

ให้ท่านได้**แวะซื้อของฝากติดไม้ติดมือที่ศูนย์รวมของพื้นเมือง (ละลายเงินวอน)** ก่อนอำลาเกาหลี แวะซื้อของฝากติดไม้ติดมือที่ศูนย์รวมของพื้นเมือง (ละลายเงินวอน) สำหรับหลากหลายรูปแบบ หลากรสชาติ ขนมอร่อยต่างๆ ซีเรียลธัญพืช กาแฟ ขนมโสภม ชาโสภม เครื่องสำอางโสภม หมอนสุขภาพ กิมจิ เบ็บโปโร (ปอกกี้เกาหลี) ซินรามง (มาม่าเกาหลี) ของใช้ในบ้าน ลูกบอลซักผ้า เครื่องใช้ไฟฟ้า ของที่ระลึก เป็นต้น

เย็น.....ขึ้นอยู่กับวันและเวลาที่เดินทาง เห็นฟ้ากลับกรุงเทพฯ

ออกเดินทางจากประเทศเกาหลีใต้ โดยสายการบิน T'way (TW), Jeju Air (7C), Eastar Jet (ZE)

มีบริการ Air Cafe จำหน่าย อาหาร ของกิน เครื่องดื่ม ขนมคบเคี้ยว บนเครื่องบิน

(สายการบินไม่อนุญาตให้ผู้โดยสารนำอาหารข้างนอกมารับประทานบนเครื่อง)

ค่า.....เดินทางถึงสนามบินสุวรรณภูมิ

สงวนสิทธิในเรื่องเที่ยวบินและตารางบินสายการบิน ราคา และ รายการ เปลี่ยนแปลงหรือสับเปลี่ยนได้ โดยไม่ต้องแจ้งให้ทราบล่วงหน้า ผู้จัดจะไม่รับผิดชอบและไม่สามารถคืนค่าใช้จ่ายต่างๆ ได้ ในทุกกรณี เนื่องจากเป็นการชำระค่าทัวร์ในลักษณะเหมาจ่ายกับตัวแทนต่างๆ เช่น ไม่ผ่านการพิจารณาในการตรวจคนเข้าเมือง-ออกเมือง กรมแรงงาน การกระทำที่ล่อไปในทางผิดกฎหมาย เอกสารเดินทางไม่ถูกต้อง การถูกปฏิเสธในกรณีอื่นๆ ไม่รับประกันอาหารบางมื้อ ไม่เที่ยวบางรายการ เป็นต้น

**รายการท่องเที่ยวนี้อาจเปลี่ยนแปลงหรือสับเปลี่ยนได้ตามความเหมาะสม
ทั้งนี้ถือเป็นเอกสิทธิ์ของผู้จัดโดยยึดถือตามสถานการณ์และประโยชน์ของท่านเป็นสำคัญ
*****รูปถ่ายสถานที่ไว้ประกอบในการโฆษณาเท่านั้น*******

😊.....ขอบพระคุณค่ะที่ใช้บริการเอวีนิวทัวร์ค่ะ.....😊

**สนใจจองทัวร์ติดต่อสอบถาม : โทร 02-108-8666
คุณอ้น / คุณเมย์ / คุณมิน / คุณน้อยหน้า / คุณเฟิร์น**

ล่าชาณรัฐเกาหลี (เกาหลีใต้) ใช้เงินสกุล วอน (KRW)

เมนูอาหารทัวร์สำหรับคณะ (ภาพอาหารที่แสดงไว้เพื่อประกอบการความเข้าใจ)

บุฟเฟต์อร่อยล้ำ!!! เมนูบาร์บีคิวย่างสไตล์เกาหลี กินไม่อั้น สำหรับ 4 ท่าน/โต๊ะ กับหลากหลายสไตล์ของเนื้อหมู ไม่ว่าจะเป็นแบบติดมันสันคอ แบบสามชั้น แบบหมักหวาน เพิ่มเติมบริการเนื้อวัว (อาจจะมึเนื้อประเภทอื่นอีก) อีกทั้ง ข้าวสวยหุง กิมจิ โบผักกาดเขียวขงชู เครื่องปรุงร่งน้ำจิ้มเต้าเจี้ยว (เครื่องจิ้มหมัก ที่ช่วยรสร้อยอย่างดี) และ เครื่องเคียงต่างๆ ประจำวัน ให้ลิ้มลองกัน



เมนูบาร์บีคิวไฟหรืออบลูกโกลิ เสริฟเป็นชุดกะทะ สำหรับ 4 ท่าน/โต๊ะ เป็นอาหารดั้งเดิมของคาบสมุทรเกาหลี ก่อนเมนูคาลบี้ โดยนำเนื้อหมูสไลด์หมักซอสคั้นจิ้ง และเครื่องปรุงรสต่างๆ เมื่อนำมาปรุงจะมีรสออกหวานนุ่ม เวลาทาน นำมาผัดอย่างขลุกขลิกกับซุปลูกโกลิบนกะทะแบบพร้อมผักกะหล่ำและเส้นจันท์ โดยจะมีลักษณะออกเป็นแบบน้ำข้น เพื่อเป็นน้ำซุปล้วนคลุกคลิกทานกับข้าว เสริฟพร้อมข้าวสวยร้อนและเครื่องเคียงต่างๆ ประจำวันคู่โต๊ะ



เมนูเปิบพิสดาร-ไก่ตุ๋นโสม เสริฟท่านละ 1 ตัว ในหม้อดินร้อน อาหารวังในสมัยก่อน ตั้งแต่สมัยราชวงศ์โชซอน เชื่อกันว่าบำรุงและเสริมสุขภาพ โดยใช้ไก่ที่มีอายุวัยรุ่น ภายในตัวไก่จะมีข้าวเหนียว รากโสม พุทราแดงและเคล็ดลับในการตุ๋นเพื่อให้รสชาติกลมกล่อม เนื้อไก่นุ่มและย่อย เสริฟพร้อมเครื่องเคียงคู่โต๊ะ เช่น กักตูกิหรือหัวไชเท้าหมักดอง หรือ กิมจิหมักดอง และ เหล้าโสม เป็นต้น



เมนูอันดงจิมทัก หรือ ไก่ต้มแห่งเมืองอันดง เสริฟเป็นชุดจานยักษ์ สำหรับ 4 ท่าน/โต๊ะ (เมืองอันดงเป็นหนึ่งในร่องรอยสุดท้ายที่ยังคงเหลืออยู่ของเกาหลี เป็นชุมทรัพย์ที่มีค่าของประเพณีลัทธิขงจื้อ) อาหารจานนี้ถือเป็นอาหารพิเศษเมนูหนึ่ง...บนโต๊ะอาหารของบ้านเศรษฐีในหมู่บ้านอันดงในสมัยราชวงศ์โชซอน อุดมไปด้วยโปรตีนจากไก่ วิตามิน แร่ธาตุต่างๆ จากสารพัดผัก และวันเส้นจันท์เกาหลี อาหารมีรสจัดจ้านเผ็ดๆ ร้อนๆ เค็มๆ หอมๆ จากพริกที่ได้ชื่อว่าเผ็ดที่สุดในเกาหลี Cheong Yang Gochu และ ซอสเผ็ดก็ Ganjang รสชาติเผ็ดเล็กน้อย เนื่องจากว่าเป็นการหมักซอสสูตรพิเศษของเกาหลี



Price & Conditions

ราคานี้เป็นราคาสำหรับนักท่องเที่ยวชาวไทยหรือผู้ถือหนังสือเดินทางไทยเท่านั้น (นักท่องเที่ยวต่างประเทศโปรดเว้น)

โปรแกรม	APRIL SNOW เกาหลี 5 วัน 3 คืน			ราคา (บาท)	20,900
เดินทาง	10-14, 11-15, 12-16 เมษายน 20	สายการบิน	BUDGET AIRLINE	กรุ๊ปคณะ	20-30 ท่าน/คณะ

หมายเหตุสำคัญ เพื่อให้ได้รับการสนับสนุนส่งเสริมการท่องเที่ยว จึงขอประชาสัมพันธ์และขอเรียนให้ลูกค้าทุกท่านทราบว่า ทุกท่านต้องเข้าเยี่ยมชมร้านค้าสินค้าพื้นเมืองเกาหลีที่ได้รับการจดทะเบียนถูกต้องตามกฎหมายสาธารณรัฐเกาหลี เพื่อรับฟังและเลือกซื้อสินค้าที่ชื่นชอบเป็นเวลา 60 นาทีต่อร้านค้าพื้นเมือง อาทิเช่น ศูนย์โลสมเกาหลี ศูนย์น้ำมันสน ศูนย์ฮ็อกเก็ตนามู ศูนย์เครื่องสำอางเวซสำอาง ร้านขนมพื้นเมือง เป็นต้น

- เดินทางขั้นต่ำปกติ 20 ท่านผู้ใหญ่ (ที่นั่งจำกัด จองและจ่ายก่อนได้สิทธิก่อน จองหลัง อาจต้องเพิ่มค่าตัว)
- หากต่ำกว่ากำหนด อาจจะไม่มียานพาหนะและอาจต้องมีการเปลี่ยนแปลงราคา หากผู้เดินทางทุกท่านยินดีที่จะชำระค่าบริการเพิ่มเพื่อให้คณะเดินทางได้ ทางเรายินดีที่จะประสานงานในการเดินทางตามความประสงค์
- สงวนสิทธิ์ในการปรับเปลี่ยนราคาเพิ่ม หากมีการปรับขึ้นของภาษีน้ำมันหรือภาษีใดๆ จากสายการบิน คิดอัตรา ณ วันที่ 17.01.20
- สงวนสิทธิ์ในเรื่องเที่ยวบินและตารางบิน ราคา และ รายการ เปลี่ยนแปลงหรือสับเปลี่ยนได้ โดยมีต้องแจ้งให้ทราบล่วงหน้า

เด็ก 2-7 ปี : ห้องพัก = ผู้ใหญ่ 2 + เด็ก 1 ไม่มีเตียง | เด็ก 8-12 ปี เติงเสริมหรือห้องครอบครัว

ทารก หมายถึง ผู้โดยสารที่มีอายุต่ำกว่า 24 เดือน ณ วันที่เดินทางไปและวันเดินทางกลับ กรุณาติดต่อเพื่อขอราคาพิเศษ

เด็กทารกสามารถเดินทางโดยนั่งบนหน้าตักของผู้ใหญ่ โดยอนุญาตให้เด็กทารกหนึ่งคนต่อผู้ใหญ่สองคนเท่านั้น และห้ามมิให้นำรถเข็นเด็ก หรือที่นั่งสำหรับเด็กขึ้นบนเครื่องบิน จำนวนเด็กทารกต่อเที่ยวบินถูกจำกัดไว้เพื่อความปลอดภัย และสายการบินสามารถปฏิเสธการนำเด็กทารกเดินทางไปกับท่าน ส่วนผู้จัด เราคำนึงถึงความปลอดภัยและเพื่อสร้างความสุขแก่คณะผู้เดินทาง

ผู้ทุพพลภาพ/มีปัญหาด้านสุขภาพหรืออยู่ในภาวะเจ็บป่วย ขอให้แจ้งผู้จัดก่อนซื้อตั๋ว เพื่อเช็คกับทางสายการบินและผู้ให้บริการ เพราะอาจไม่อนุญาตให้ใช้อุปกรณ์ช่วยเหลือต่างๆ ขึ้นเครื่องบินได้ เช่น น้ายา เข็มฉีดยา เครื่องใช้แบตเตอรี่ หรือ เครื่องหายใจ

สตรีมีครรภ์ ขอให้แจ้งผู้จัดก่อนซื้อตั๋ว เพื่อเช็คกับทางสายการบินและผู้ให้บริการ โดยทั่วไป

-อายุครรภ์ไม่ถึง 27 สัปดาห์ : ต้องลงนามยินยอมในเอกสารจำกัดขอบเขตความรับผิดชอบของสายการบิน เมื่อทำการเช็คอินเพื่อแสดงความยินยอมไม่ทำการเรียกร้องใดๆ ต่อสายการบิน

-อายุครรภ์ในช่วงสัปดาห์ที่ 28 สัปดาห์ ถึง 34 สัปดาห์ : แสดงใบรับรองแพทย์ ยืนยันสัปดาห์ที่ตั้งครรภ์และกำกับวันที่ไม่เกินสามสิบ (30) วันนับจากเที่ยวบินขาออกที่กำหนดหรือเที่ยวบินขาเข้าที่กำหนด และต้องลงนามยินยอมในเอกสารจำกัดขอบเขตความรับผิดชอบของสายการบิน เมื่อทำการเช็คอินเพื่อแสดงความยินยอมไม่ทำการเรียกร้องใดๆ ต่อสายการบิน

-อายุครรภ์ตั้งแต่สัปดาห์ที่ 35 ขึ้นไป: สายการบินปฏิเสธการให้บริการ

ปกติผู้จัดจะส่งใบนัดหมายเตรียมตัวการเดินทาง ก่อนการเดินทางอย่างน้อยประมาณ 5-7 วัน

ข้อมูลสำหรับผู้เดินทาง

- หนังสือเดินทางประเทศไทยเล่มสีแดงทั่วไป หรือหนังสือเดินทางข้าราชการไทย ไม่ต้องยื่นขอวีซ่าก่อนออกเดินทาง ฟรีวีซ่าเดินทางท่องเที่ยวในเกาหลีใต้ 90 วัน **หมายเหตุ:** สำหรับผู้เดินทางที่อายุไม่ถึง 18 ปี และไม่ได้เดินทางกับบิดา มารดา ต้องมีจดหมายยินยอมให้บุตรเดินทางไปต่างประเทศจากบิดาหรือมารดาแนบในการเดินทางออกนอกประเทศไทย
- เตรียมหนังสือเดินทางมีอายุมากกว่า 6 เดือน ณ วันเดินทาง (ต้องมีหน้าว่างสำหรับประทับตราอย่างน้อย 2 หน้าเต็ม) หนังสือเดินทางอยู่ในสภาพที่ดี (ไม่ชำรุด) เพื่อยื่น ณ ด่านตรวจคนเข้าเมือง เนื่องจากเคาเตอร์สายการบินหรือด่านตรวจคนเข้าเมืองอาจปฏิเสธการเดินทางของท่าน
- ค่าวีซ่า** สำหรับพาสปอร์ตต่างดาว หรือ ชาวต่างชาติ (บางประเทศ) ที่มี Visa และ Work Permit พำนักในประเทศไทย จะต้องจัดเตรียมเอกสารเพื่อยื่นขอวีซ่า ตามที่สถานทูตเกาหลีกำหนด ผู้จัดจะเป็นผู้ช่วยดำเนินการยื่นวีซ่าให้ท่าน โดยท่านต้องชำระค่าใช้จ่ายวีซ่าและค่าบริการต่างหาก (เจ้าของหนังสือเดินทางจะต้องทำเรื่องแจ้ง เข้า-ออกด้วยตนเองก่อนจะยื่นวีซ่า) ท่านอาจจะต้องแสดงตัวตนที่สถานทูต สิทธิการออกวีซ่าขึ้นอยู่กับสถานทูตเท่านั้น
- ขอสงวนสิทธิ์ไม่รับผิดชอบค่าเสียหายจากความผิดพลาดในการสะกดชื่อ นามสกุล คำนำหน้าชื่อ เลขที่หนังสือเดินทาง และอื่นๆ เพื่อใช้ในการจองตั๋วเครื่องบิน ในกรณีที่มีได้ส่งหน้าสำเนาหนังสือเดินทาง (พร้อมทั้งหน้าเปลี่ยนชื่อนามสกุล ถ้ามี) ให้กับทางผู้จัด

Departure **เมษายน 2020** (ที่นั่งจำกัดในแต่ละวัน จองและจ่ายก่อนได้สิทธิก่อน จองหลัง อาจต้องเพิ่มค่าตัว)

เช็คอิน	วันออกเดินทาง		วันเดินทางกลับ		ราคา/ท่าน (บาท)	ห้องเดี่ยว+	หมายเหตุ
ศุกร์	10	เมษายน 20	14	เมษายน 20	24,900	6,900	วันหยุดสงกรานต์
เสาร์	11	เมษายน 20	15	เมษายน 20	24,900	6,900	วันหยุดสงกรานต์
อาทิตย์	12	เมษายน 20	16	เมษายน 20	20,900	6,900	

อัตราค่าบริการรวม

ตามรายการ: ค่าตัวเครื่องบินชั้นประหยัด กรุงเทพฯ - อินชอน - กรุงเทพฯ ไปกลับแบบหมู่คณะ (ตามวันเวลาที่ระบุในตัวเครื่องบิน) พร้อมทั้งพัก 3 คืน (ห้องละ 2-3 ท่าน) + อาหารกลางวัน และเย็นหรือค่ำ + บัตรเข้าชมสถานที่ + รถนำเที่ยวตามรายการ + น้ำแรมบนรถวันละ 1 ขวด + **รวมค่าภาษีมูลค่าเพิ่ม 7%** (ยกเว้นตัวเครื่องบิน) + สายการบินจำกัดน้ำหนักเพียงท่านละ 15 กก. (ขึ้นอยู่กับนโยบายสายการบิน ไม่เกินจำนวน 1-2 ชิ้น) + **และถือขึ้นเครื่องได้อีกท่านละ 1 ชิ้น 07 กก.** (ตามขนาดที่กำหนดของสายการบิน ไม่รวมกระเป๋าสะพาย) + ประกันอุบัติเหตุตามกรมธรรม์ **ขึ้นตัววงเงินประกัน 1 ล้านบาท ค่ารักษาพยาบาล 5 แสนบาท 1-15 ปี หรือ อายุ 75-85 ความคุ้มครองเหลือ 50% อายุต่ำกว่า 1 ปี หรือ อายุเกิน 85 ปีไม่คุ้มครอง ไม่คุ้มครองโรคประจำตัวหรือการถูกฆาตกรรมหรือถูกทำร้ายร่างกาย** **ตัวเครื่องบินและค่าทัวร์ที่ชำระแล้ว**

ตัวเครื่องบิน ไปกลับแบบหมู่คณะ ไม่สามารถ				
เปลี่ยนเที่ยวบินไปหรือกลับ	เปลี่ยนวันเดินทางไปหรือกลับ	เปลี่ยนชื่อผู้เดินทาง	อัปเดตที่นั่ง	คืนค่าบัตรโดยสาร

และหากยกเลิกการเดินทาง ไม่มีระบบ คืนเงินบางส่วน หากผู้โดยสารถูกปฏิเสธการออกนอกประเทศไทยหรือเข้าประเทศเกาหลี จากเจ้าหน้าที่แรงงานไทยหรือเจ้าหน้าที่ตรวจคนออกนอกประเทศไทยและเจ้าหน้าที่ตรวจคนเข้าเมืองที่ประเทศเกาหลี ทางผู้จัดและทางสายการบินจะไม่รับผิดชอบค่าใช้จ่ายที่เกิดขึ้นทุกกรณี ผู้โดยสารอาจจะต้องรับผิดชอบค่าปรับที่ประเทศเกาหลีเรียกเก็บ ผู้โดยสารต้องรอกลับประเทศไทยในเที่ยวบินถัดไปที่มีที่นั่งว่างหรือตามวันเดินทางของตัวเครื่องบิน ทั้งนี้แล้วแต่ทางเจ้าหน้าที่ตรวจคนและสายการบิน ทางผู้จัดไม่สามารถเข้าไปแทรกแซงได้

โรงแรมที่พักที่ระบุในรายการทัวร์ อาจมีการเปลี่ยนแปลง เนื่องจากเป็นทัวร์ราคาพิเศษ (โรงแรมที่พักไม่ได้อยู่ในใจกลางเมือง) ปกติผู้จัดจะแจ้งให้ทราบก่อนการเดินทางอย่างน้อยประมาณ 3-5 วัน พร้อมทั้งใบนัดหมายเตรียมตัวการเดินทาง

รูปแบบห้องพักของโรงแรมจะแตกต่างกัน รูปแบบห้องพักของโรงแรมจะแตกต่างกัน และอาจมีสไตล์การตกแต่งทุกห้องไม่เหมือนกัน ห้องพักเดี่ยว (Single เตียงเล็กมาตรฐาน 1 เตียง) ห้องคู่ (Twin เตียงเล็กมาตรฐาน 2 เตียง / Double เตียงใหญ่มาตรฐาน 1 เตียง) และห้องพักแบบ 3 ท่าน (ห้องครอบครัว Family Room 1 เตียงใหญ่+1เตียงเล็ก) ห้องพักอาจจะไม่ติดกัน ห้องมีขนาดกะทัดรัด มีหรือไม่มีอ่างอาบน้ำ มีสิ่งอำนวยความสะดวกครบ น้ำดื่มฟรีอยู่ในห้องพักจะมี 1 หรือ 2 ขวด (บางโรงแรมหรือรีสอร์ท อาจไม่มีบริการนี้) ส่วนน้ำแร่ยี่ห้อและมินิบาร์ในโรงแรมราคาจะสูงกว่าปกติ อาจมีบริการกาดม้หน้า+ชา กาแฟฟรี ช่วงการจัดงานระดับเมือง ระดับประเทศ ระดับนานาชาติ เช่น Trade Fair, Convention, Festival, Conference, Expo เป็นต้น เป็นผลให้ราคาโรงแรมสูงขึ้นมากและห้องพักในเมืองเต็ม ผู้จัดขอสงวนสิทธิ์ในการจัดที่พักรวมตามความเหมาะสม

เมนูอาหารทัวร์ โดยปกติทางผู้จัดจะหลีกเลี่ยงอาหารประเภทเนื้อวัวเพื่อส่วนรวม จะบริการเป็นหมูหรือไก่หรือมี้อพิเศษตามรายการ โดยส่วนมากอาหารทัวร์มักจะเป็นอาหารทานเพื่อโภชนาการและสุขภาพ จะไม่ออกรสจัด แบบอาหารท้องถิ่น เช่น หมูย่างเกาหลี บลูกอกิ เกาหลีมีวัฒนธรรมในการรับประทานอาหาร ซึ่งจะนิยมอาหารชนิดเดียว มักจะเป็นการทานแบบแบ่งปัน คือ 1 ชุดต่อ 4 ท่าน และมีเครื่องดื่มแบบต่างๆ พร้อมข้าวสวย **การนำเครื่องดื่มทั้งประเภทแอลกอฮอล์และไม่แอลกอฮอล์เข้าไปในร้านอาหาร** ทางร้านอาจจะเก็บค่าบริการ หรือ ค่าเปิดขวดเสมอ **สำหรับท่านที่มีข้อจำกัดทางด้านอาหารหรือศาสนา** ท่านอาจต้องชำระเพิ่มเติม หรือ เตรียมอาหารส่วนตัวไป ระหว่างมื้ออาหาร กรุณาบอกทางร้านอาหารเสิร์ฟอาหารสำหรับกรู๊ปให้เรียบร้อยก่อน จึงจะทำอาหารพิเศษเสิร์ฟให้ท่านได้ในภายหลัง **เมนูอาหารอาจมีการเปลี่ยนแปลงได้ตามความเหมาะสม** ขึ้นอยู่กับสถานการณ์ เช่น เวลาออกหรือเวลาถึงของเที่ยวบินแต่ละสายการบิน การจราจรบนท้องถนน วันเวลาเปิดปิดของร้านอาหาร หรือด้วยสาเหตุต่างๆ ขอสงวนสิทธิ์ในการเปลี่ยนแปลงหรือปรับปรุง

ในกรณีที่เกิดเหตุใดๆ จนทำให้คณะทัวร์ไม่สามารถออกเดินทางได้ เช่น มีลูกค้ำกลุ่มใหญ่ยกเลิกการเดินทางกะทันหัน ทางสายการบินเรียกที่นั่งคืนด้วยเหตุผลของสายการบิน ฯลฯ ทางผู้จัดจะพยายามหาโปรแกรมอื่นในราคาและช่วงเวลาใกล้เคียงกันทดแทน ขอให้ลูกค้าตระหนักดีว่าเหตุการณ์ดังกล่าวถือเป็นเหตุสุดวิสัยและเชื่อมั่นว่าผู้จัดได้พยายามอย่างสุดความสามารถ โดยลูกค้าจะไม่ยกเหตุข้อนี้มาเป็นข้อเรียกร้องใดๆ กับผู้จัด หากลูกค้าประสงค์รับเงินคืน ทางผู้จัดยินดีคืนเงิน

ราคา ค่าบริการ รวม	<p>ค่าใช้จ่ายส่วนตัว อาทิ อาหารและเครื่องดื่มที่สั่งเพิ่ม โทรคัมพ์ โทรสาร มินิบาร์ ที่วีห้องพิเศษ ค่าทำหนังสือเดินทาง ค่าประกัน ค่าสัมภาระที่เกินขึ้นหรือน้ำหนักเกินสายการบินกำหนด ค่าวีซ่า พาสปอร์ตต่างดาวหรือต่างชาติ</p> <p style="background-color: #ffff00; text-align: center;">จัดเก็บ 60,000 บาท ที่สนามบินสุวรรณภูมิ (ค่าบริการของ คนขับรถ+ไกด์)</p> <p style="text-align: center;">*** หัวหน้าทัวร์แล้วแต่ความพึงพอใจของท่าน ***</p>						
เงื่อนไข ในการ จอง	<p>ช่วงเทศกาล High Season (เทศกาลปีใหม่ เทศกาลตรุษจีน ตลอดเดือนเมษายน วันแรงงาน วันฉัตรมงคล วันหยุดสำคัญทางศาสนา ตลอดเดือนตุลาคม ตลอดเดือนธันวาคม) หรือ เทียวบินเหมาลำ มัดจำท่านละ 15,000 บาทต่อท่าน โดยต้องดำเนินการโอนเงินภายใน 1-2 วันนับจากวันที่ทำการจองและส่งใบเรียกเก็บเงิน และชำระส่วนที่เหลือก่อนวันเดินทางอย่างน้อย 35 วันล่วงหน้า หากไม่ชำระมัดจำตามกำหนด ขออนุญาตตัดที่นั่งให้ลูกค้าท่านอื่นที่รออยู่ การชำระไม่ครบ ทางผู้จัดถือว่าท่านยกเลิกการเดินทางโดยไม่มีเงื่อนไข หรือใช้ธนาคารอุทธรณ์การจ่ายไม่ว่าด้วยสาเหตุใด ผู้จัดมีสิทธิยกเลิกการจัดหรือยกเลิกการเดินทางและขอสงวนสิทธิ์ในการคืนเงินตามเงื่อนไขการยกเลิก</p> <div style="text-align: center; margin-top: 20px;"> <p>ชื่อบัญชี บริษัท เอพีวีนิว อินเตอร์ แทรเวล กรุ๊ป จำกัด</p> </div> <table border="1" style="width: 100%; margin-top: 10px;"> <tr> <td style="text-align: center;"> ธนาคารกรุงไทย KRUNGTHAI BANK</td> <td>สาขา อาคารซิลลิค เฮ้าส์ เลขที่ 968-0-09188-0 บัญชีออมทรัพย์</td> </tr> <tr> <td style="text-align: center;"> ธนาคารธนชาต Thanachart Bank</td> <td>สาขา สยามคอมเพล็กซ์ เลขที่ 032-6-11082-6 บัญชีออมทรัพย์</td> </tr> <tr> <td style="text-align: center;"> ไทยพาณิชย์ SCB</td> <td>สาขา ศูนย์การค้าสยาม คอมเพล็กซ์ เลขที่ 426-035229-1 บัญชีออมทรัพย์</td> </tr> </table> <ul style="list-style-type: none"> - ชำระโดยเงินสด - ชำระด้วยวีดี หรือแคชเชียร์เช็ค สั่งจ่ายในนามบริษัท เอพีวีนิว อินเตอร์ แทรเวล กรุ๊ป จำกัด - ชำระด้วยการโอนเงินผ่านบัญชีธนาคาร (กรุณาแปะชื่อบริษัทมาที่ยังเบอร์ 02-231-3399) <p>กรณีชำระด้วยบัตรเครดิตมีค่าธรรมเนียมรูดบัตร 3 % จากยอดที่ทำการรูด ทางบริษัทเอพีวีนิว ฯ ไม่มีนโยบายให้ท่านชำระเงินผ่านการโอนเงินเข้าบัญชีธนาคารส่วนบุคคล ทั้งนี้เพื่อความปลอดภัยในการชำระเงินของท่านเป็นสำคัญ</p> <p>หมายเหตุ ท่านที่ต้องการใบเสร็จในนามนิติบุคคล กรุณาแจ้งกับพนักงานขายให้ทราบล่วงหน้า มิฉะนั้นทางบริษัท ฯ ขอสงวนสิทธิ์ที่จะไม่ออกใบเสร็จย้อนหลัง</p>	 ธนาคารกรุงไทย KRUNGTHAI BANK	สาขา อาคารซิลลิค เฮ้าส์ เลขที่ 968-0-09188-0 บัญชีออมทรัพย์	 ธนาคารธนชาต Thanachart Bank	สาขา สยามคอมเพล็กซ์ เลขที่ 032-6-11082-6 บัญชีออมทรัพย์	 ไทยพาณิชย์ SCB	สาขา ศูนย์การค้าสยาม คอมเพล็กซ์ เลขที่ 426-035229-1 บัญชีออมทรัพย์
 ธนาคารกรุงไทย KRUNGTHAI BANK	สาขา อาคารซิลลิค เฮ้าส์ เลขที่ 968-0-09188-0 บัญชีออมทรัพย์						
 ธนาคารธนชาต Thanachart Bank	สาขา สยามคอมเพล็กซ์ เลขที่ 032-6-11082-6 บัญชีออมทรัพย์						
 ไทยพาณิชย์ SCB	สาขา ศูนย์การค้าสยาม คอมเพล็กซ์ เลขที่ 426-035229-1 บัญชีออมทรัพย์						
การ ยกเลิก การจอง	<p>1) การยกเลิกการจองนั้น จะต้องอีเมลแจ้งยกเลิกการจองล่วงหน้าอย่างน้อย 30 วันทำการ ก่อนการเดินทาง ช่วงเทศกาล High Season (เทศกาลปีใหม่ เทศกาลตรุษจีน ตลอดเดือนเมษายน วันแรงงาน วันฉัตรมงคล วันหยุดสำคัญทางศาสนา ตลอดเดือนตุลาคม ตลอดเดือนธันวาคม) จะยึดเงินมัดจำ 10,000 บาท</p>						

2) ยกเลิกก่อนการเดินทาง 29-24 วัน - เก็บค่าใช้จ่าย ช่วงเทศกาล High Season 12,000 - 18,000 บาท

3) ยกเลิกก่อนการเดินทาง 15-23 วัน - เก็บค่าใช้จ่าย ช่วงเทศกาล High Season เก็บค่าบริการ 100%

4) ยกเลิกก่อนการเดินทางวันเดินทาง หรือ 1-14 วัน - เก็บค่าบริการทั้งหมด 100%

(ราคาทัวร์เป็นการซื้อขายแบบมีเงื่อนไขกับทางสายการบินและทางผู้จัดทัวร์เส้นทางเกาหลี จะไม่มีการคืนเงินมัดจำหรือค่าบริการทั้งหมดไม่ว่ากรณีใดๆ โดยเฉพาะช่วงเทศกาล High Season หรือฤดูกาลท่องเที่ยวของเกาหลี

การคืนเงินทุกกรณี ผู้มีชื่อในเอกสารการจอง จะต้องแพกซ์ อีเมลล์ หรือเดินทางมาเซ็นเอกสารการขอรับเงินคืนที่ทำการของผู้จัดอย่างใดอย่างหนึ่งเพื่อทำเรื่องขอรับเงินค่าบริการคืน โดยแนบหนังสือมอบอำนาจพร้อมหลักฐานประกอบการมอบอำนาจ หลักฐานการชำระเงินค่าบริการต่างๆ และหน้าสมุดบัญชีธนาคารที่ต้องการให้นำเงินเข้าให้ครบถ้วน

สายการบินและตั๋วเครื่องบิน

ในการสำรองที่นั่งและการใส่ชื่อในระบบสำรองที่นั่ง ผู้เดินทางต้องส่งสำเนาของหนังสือเดินทาง (Passport) ที่ชัดเจน หรือ ส่งรายละเอียดละเอียดที่สายการบินต้องการ (ภาษาอังกฤษ) เช่น คำนำหน้าชื่อ ชื่อและนามสกุล วันเดือนปีเกิด เลขที่พาสปอร์ต วันหมดอายุ (โดยเว้นแต่ชื่อและเขียนยืนยันรับรองเอกสารเป็นลายลักษณ์อักษรให้ทางผู้จัด) หากไม่มีการส่งข้อมูลทั้งหมดในพาสปอร์ตเป็นลายลักษณ์อักษรให้ทางผู้จัด และเกิดการออกชื่อนามสกุลในตัวหรือบัตรโดยสารผิดพลาด อาจมีผลให้ผู้โดยสารจะต้องรับผิดชอบในค่าใช้จ่ายใหม่ที่ จะเกิดขึ้นทั้งหมด และสายการบินไม่มีระบบเสียค่าใช้จ่ายเพื่อแก้ไขตัวสะกดคำนำหน้าชื่อ / ชื่อ / นามสกุล หรือ การเปลี่ยนชื่อผู้เดินทาง

หากท่านต้องซื้อบัตรโดยสารภายในประเทศ (เครื่องบิน รถทัวร์, รถไฟ) เพื่อไปและกลับกรุงเทพฯ กรุณาเลือกซื้อบัตรโดยสารภายในประเทศประเภทที่สามารถเลื่อนวันและเวลาการเดินทางได้ ทั้งนี้เพื่อป้องกันปัญหาเที่ยวบินล่าช้าหรือการเปลี่ยนแปลงเวลาของเที่ยวบินหรือการเปลี่ยนแปลงวันเดินทาง **ตั๋วเครื่องบินไม่สามารถระบุที่นั่ง ชื่อแบบใช้วิธี RANDOM คือสุ่มเลือกที่โดยสารโดยระบบสายการบิน** การจัดที่นั่งบนเครื่องบินเป็นไปโดยสายการบินเป็นผู้กำหนด ทางผู้จัดไม่สามารถเข้าไปแทรกแซงได้ แต่จะทำการ Request ให้ได้เท่านั้น

การเช็คอินตัวเดินทางที่เคาน์เตอร์สายการบิน เจือนโย

- เคาน์เตอร์เช็คอินจะเปิดให้บริการก่อนเวลาเครื่องออกสาม (3) ชั่วโมง เคาน์เตอร์ จะปิดให้บริการก่อนเวลาออกเดินทาง (90) นาที ผู้โดยสารจำเป็นต้องดำเนินการให้เรียบร้อยภายในระยะเวลาที่ได้ระบุไว้ ทั้งนี้ไม่ว่าในกรณีใดๆ สายการบินสงวนสิทธิในการปฏิเสธการเดินทาง โดยไม่มีการคืนเงินค่า โดยสารที่ท่านได้ชำระไปแล้ว
- ไม่แสดงตนหรือยืนยันความเป็นตัวท่านต่อพนักงานของสายการบิน
- ไม่อาจแสดงเอกสารได้อย่างครบถ้วนและถูกต้อง (เอกสารการเดินทางที่ชำรุดไม่สมบูรณ์จัดว่าเป็นเอกสารที่ไม่ถูกต้อง)
- สำหรับท่านต้องมีตราอนุญาตเดินทางเข้าหรือออกนอกประเทศ (วีซ่า) ซึ่งจำเป็นต่อการเดินทางไปยังสถานที่ต่างๆ หรือ เอกสารการแจ้งเข้าแจ้งออก หรือ เอกสารด้านการทำงาน Work Permit

- กระทำการประทุษร้ายแก่พนักงานของสายการบิน หรือก่อให้เกิดความวุ่นวาย ณ แคนเตอร์ของสายการบิน หรือดูหมิ่น เหยียดหยามพนักงานของสายการบินไม่ว่าโดยการกระทำหรือโดยวาจา
- หากรัฐบาลหรือหน่วยงานอื่นไม่อนุญาตให้ท่านเดินทางหรือขึ้นเครื่องบิน
- หากสายการบินเห็นควรว่าไม่สมควรแก่การเดินทางเนื่องจากอาการเมาสุราหรือมีลักษณะอาการที่เป็นอันตรายอย่างเห็นได้ชัดในทางการแพทย์ และ/หรือ หากสายการบินเห็นควรว่าไม่เหมาะสมในการเดินทางโดยเหตุผลทางการแพทย์ หรือเงื่อนไขทางการแพทย์ของท่านอาจก่อให้เกิดอันตรายต่อสุขภาพแก่ผู้โดยสารอื่น

✓ **อุ่นใจเพิ่ม** เนื่องจากการเดินทางนั้นเต็มไปด้วยความเสี่ยง และความรับผิดชอบของทางสายการบินที่มีต่อผู้โดยสารนั้นมีจำกัด ดังนั้นจึงแนะนำให้ **ซื้อประกันภัยการเดินทางและสุขภาพเพิ่มเติม** ท่านสามารถเลือกซื้อความคุ้มครองตามที่ท่านต้องการ โดยเฉพาะกรณี เกิดเหตุเจ็บป่วยจะมีความสามารถในการจ่ายค่ารักษาได้ เนื่องจากหากเกิดเหตุดังกล่าวขึ้นในต่างประเทศ เช่น ประเทศเกาหลีใต้ จะมีค่าใช้จ่ายที่สูงมาก เพื่อความคุ้มครองบาดเจ็บ เจ็บป่วย ไฟลี่ยกเลิก ตกเครื่อง ยกเลิกเดินทาง กระเป๋าหาย พาสปอร์ตหาย ทีมแพทย์ฉุกเฉิน

❖ **แผนคุ้มครองสุขภาพ +220 บาท** รักษาพยาบาล+สุขภาพ - อุบัติเหตุ - ย้ายฉุกเฉิน+ส่งศพ - ทีมแพทย์ฉุกเฉิน

❖ **แผนคุ้มครองสุขภาพ +500 บาท** รักษาพยาบาล+สุขภาพ - อุบัติเหตุ - ย้ายฉุกเฉิน+ส่งศพ - ทีมแพทย์ฉุกเฉิน - ยกเลิกการเดินทาง - ลดจำนวนวันเดินทาง - กระเป๋าเดินทางหายหรือเสียหาย - ความล่าช้าของระบบขนส่งมวลชน - ความล่าช้าของสัมภาระ - การจี้โดยสลัดอากาศ - การพลาดต่อเที่ยวบิน - พาสปอร์ตหาย - ความรับผิดชอบบุคคลภายนอก - เงินชดเชยระหว่างรักษาตัวในต่างประเทศ

ข้อตกลงและเงื่อนไขการเดินทางท่องเที่ยวเกี่ยวกับเรา

- จัดให้เฉพาะลูกค้าที่ประสงค์จะไปท่องเที่ยวตามรายการของทัวร์ทุกวันเท่านั้น หากท่านไม่สามารถร่วมทัวร์ทุกวัน แค่มัครมาร่วมทัวร์เพียงเพื่อการใช้ตัวเครื่องบินและที่พักในราคาพิเศษ หากท่านไม่แจ้ง และปรากฏว่าท่านไม่ร่วมทัวร์ในบางวัน **ทางบริษัทจะคิดค่าดำเนินการในการแยกท่องเที่ยวเอง 200 USD ต่อท่าน** (ก่อนซื้อทัวร์ จะต้องแจ้งความประสงค์ที่เป็นจริง เพื่อทางผู้จัดจะได้คิดค่าบริการที่เหมาะสม) **หมายเหตุ** หากการไปพบเพื่อนหรือญาติหรือไปติดต่อธุรกิจหรือท่องเที่ยวอิสระ ทำหลังจากที่รายการเสร็จสิ้นในแต่ละวันแล้ว ไม่เป็นเหตุที่ทางผู้จัด จะตัดการให้บริการท่านแต่อย่างใด
- ขอสงวนสิทธิ์ในการขายหรือไม่ขายให้แก่ท่านที่ต้องใช้รถเข็น หรือ มีโรคประจำตัวบางอย่าง หรือ ท้องอ่อนหรือท้องแก่มาก หรือ มีเด็กอายุ 1-2 ปี หรือ คนพิการ หรือ พระภิกษุสงฆ์ หรือ นักบวช (ก่อนซื้อทัวร์ จะต้องแจ้ง เพื่อหาข้อตกลงร่วมกัน เพราะเราคำนึงถึงความปลอดภัยและเพื่อสร้างความสุขแก่คณะผู้เดินทาง)
- ขอสงวนสิทธิ์ไม่รับท่านผู้เดินทางที่มีความประสงค์จะลี้ภัยเข้าประเทศเกาหลีใต้เพื่อไปทำงาน หรือเพื่อการอื่นใดอันมิใช่การท่องเที่ยว
- การเปลี่ยนแปลงรายการท่องเที่ยวในทุกการเดินทางอาจเกิดการเปลี่ยนแปลง ดังนี้ รายการท่องเที่ยวเมนูอาหาร โรงแรมที่พัก รถทัวร์ในแต่ละวันที่ได้จัดเตรียมไว้ (ทั้งช่วงนำเสนองาน ช่วงสรุป และช่วงเดินทางจริง) ขอสงวนสิทธิ์ในการเปลี่ยนแปลงหรือปรับปรุง โดยพยายามที่จะตามรายการสรุปให้ตรงมากที่สุด หรือในระดับ หรือในคุณภาพที่ใกล้เคียงมากที่สุด
- ขอสงวนสิทธิ์ปฏิเสธความรับผิดชอบค่าเสียหายที่เกิดกับชีวิต ร่างกาย การเจ็บป่วย การถูกทำร้าย ความตาย อุบัติเหตุต่างๆ สูญหายในทรัพย์สินหรืออย่างอื่น การนัดหยุดงาน ภัยธรรมชาติ การก่อจลาจล การปฏิวัติ และอื่นๆ ที่เกิดขึ้นทางตรงหรือทางอ้อม
- กรณีเกิดความผิดพลาดจากตัวแทนหรือหน่วยงานที่เกี่ยวข้อง จนมีการยกเลิก ล่าช้า เปลี่ยนแปลง การบริการจากสายการบิน (ความสูญหายหรือเสียหายของสัมภาระ ความล่าช้าของเที่ยวบิน การยกเลิกเที่ยวบิน มีการยุบเที่ยวบินรวมกัน ตารางการเดินทางมีการเปลี่ยนแปลง เนื่องจากสายการบินพิจารณาสถานการณ์แล้วว่า อยู่นอกเหนือความควบคุม หรือเหตุผลเชิงพาณิชย์ หรือเหตุผลทางด้านความปลอดภัย เป็นต้น **โดยจะปฏิบัติตามเงื่อนไขและข้อจำกัดความรับผิดชอบของแต่ละสายการบิน**) บริษัทขนส่ง รถโดยสาร เรือบริการ หรือ หน่วยงานที่ให้บริการ ที่จะส่งผลทำให้เสียเวลาหรือยกเลิกรายการท่องเที่ยวทัวร์บางรายการหรือทั้งหมด ผู้เดินทางไม่สามารถเรียกร้องค่าเสียหาย ไม่ว่าในกรณีใดๆ ทั้งสิ้น ทั้งค่าเสียเวลา ค่าเสียโอกาส ค่าเสียความรู้สึก และค่าใช้จ่ายที่บริษัทจ่ายไปแล้ว เป็นต้น ขอให้ทราบว่าผู้จัดจะดำเนินการโดยสุดความสามารถที่จะประสานงานให้เกิดประโยชน์สูงสุดแก่ลูกค้า แต่จะไม่คืนเงิน
- มัคคุเทศก์ พนักงานและตัวแทนของผู้จัด ไม่มีสิทธิ์ในการให้คำสัญญาใดๆ ทั้งสิ้นแทนผู้จัด นอกจากมีเอกสารลงนามโดยผู้มีอำนาจของผู้จัดกำกับ
- ผู้จัดจะไม่รับผิดชอบและไม่สามารถคืนค่าใช้จ่ายต่างๆ ได้ ในทุกกรณี เนื่องจากเป็นการชำระค่าทัวร์ในลักษณะเหมาจ่ายกับตัวแทนต่างๆ เช่น ไม่ผ่านการพิจารณาในการตรวจคนเข้าเมือง-ออกเมือง กรมแรงงาน การกระทำที่ล่อไปในทางผิดกฎหมาย การหลบหนี เข้าออกเมือง เอกสารเดินทางไม่ถูกต้อง การถูกปฏิเสธในกรณีอื่นๆ ไม่รับประทานอาหารบางมื้อ ไม่เที่ยวบางรายการ เป็นต้น

- ขอความร่วมมือในเรื่องความประพฤติของคนเดินทางหากผู้จัดหรือตัวแทนของประเทศที่ท่านได้เดินทางมา เดินทางไปลู่ หรือเดินทางผ่าน เห็นว่าผู้โดยสารประพฤติดนที่อาจก่อให้เกิดอันตรายต่อผู้เดินทางอื่น ๆ หรือทรัพย์สิน หรือขัดขวางการปฏิบัติหน้าที่ของเจ้าหน้าที่ (ตัวแทน) หรือไม่ปฏิบัติตามคำสั่งของเจ้าหน้าที่ (ตัวแทน) ทางผู้จัดอาจใช้มาตรการตามที่เห็นสมควรเพื่อป้องกันไม่ให้ความประพฤติดังกล่าวดำเนินต่อไป ซึ่งรวมไปถึงการยับยั้ง และปฏิเสธให้บริการ
 - การขอป้องกันการเลือกซื้อของนักท่องเที่ยว เป็นส่วนหนึ่งของการท่องเที่ยว โดยเฉพาะการท่องเที่ยวประเทศเกาหลีใต้ ซึ่งเป็นแหล่งช้อปปิ้งที่คนไทยชื่นชอบ โปรแกรมทัวร์อาจจะมีการรายการพาไปช้อปปิ้งยังสถานที่ต่างๆ โดยการเลือกซื้อของทุกอย่างเป็นเรื่องการตัดสินใจส่วนตัวเสมอ และทางผู้จัดขอสงวนสิทธิ์ไม่รับผิดชอบทุกการซื้อของท่าน
 - กระเป๋าถูกค้ำต้องยอมรับในความเสียหายของกระเป๋าทุกใบของตัวเอง (ท่านสามารถเลือกซื้อประกันเพิ่มเกี่ยวกับสัมภาระกระเป๋า เพราะสายการบินมีกำหนดการจำกัดความรับผิดชอบต่อสัมภาระ) ทางทัวร์จะไม่รับผิดชอบต่อความเสียหาย สูญหาย ล้ำช้า อุบัติเหตุ ที่เกิดจากกรณีใดๆ ทั้งสิ้น ซึ่งลูกค้าต้องเข้าใจว่า โดยปกติทุกฝ่าย เช่น คนขับรถ มัคคุเทศก์ หรือ หัวหน้าทัวร์ ถึงแม้จะพยายามในการดูแลและระวังเรื่องสัมภาระกระเป๋าเดินทางลูกค้า
- ผู้ร่วมเดินทางตกลงปฏิบัติตามข้อกำหนดและเงื่อนไขการเดินทางนี้ทุกประการและในกรณีมีข้อพิพาท ให้ถือคำตัดสินของผู้จัดเป็นที่สิ้นสุด

สำคัญ ผู้เดินทางทุกท่านกรุณาตรวจสอบข้อมูลเหล่านี้

**** เนื่องจากมีกรณีที่ถูกปฏิเสธการเข้าประเทศ ****

หนังสือเดินทางของท่านต้องอยู่ในสภาพสมบูรณ์ไม่ชำรุด เช่น

1. ปกหน้า-หลัง ไม่ ฉีก หรือ ขาดจากเล่ม
2. หน้ากระดาษในเล่ม ต้องไม่ ฉีก ขาด หรือ หลุด จากเล่ม
3. หน้ากระดาษในเล่ม ไม่ควรมีรอยขีดเขียน หรือ ตราประทับที่ระลึก เช่น เมื่อท่านไปเที่ยวประเทศญี่ปุ่น ไม่ควรประทับของสถานี (Eki Stamp) และสถานที่ท่องเที่ยว (Kinen Stamp) ใดๆ ลงในหน้าพาสปอร์ต
4. เล่มหนังสือเดินทางไม่ควรเบื้อยจากการเปียกน้ำ
5. หน้าที่มีข้อมูลส่วนบุคคล ไม่ควรมีรอยปากกา หมึกเลอะ รอยขีด ขูด ข่วน ฟันสั้วลิ้นแทะ ฯลฯ

******* ลูกค้าท่านใดมีความประสงค์จะซื้อประกันการเดินทางเพิ่มความคุ้มครอง *******
สำหรับครอบคลุมเรื่องรักษาพยาบาล / การล่าช้าของสายการบิน / กระเป๋าเดินทาง
สามารถแจ้งเชลล์ที่ท่านติดต่อจองทัวร์ได้เลยค่ะ



0 2108 8666



@avenuetour



avenue inter travel group

www.avenue.co.th



ประกันภัยเดินทางร่วมทาง Worldwide Travel Insurance



มั่นใจอุ่นใจ ทุกการเดินทาง
กับความคุ้มครองแบบพร้อมสรรพ



ข้อตกลงคุ้มครอง

จำนวนเงินเอาประกันภัย (บาท)

ข้อตกลงคุ้มครอง	จำนวนเงินเอาประกันภัย (บาท)				
	*Go Asia	Go Visa	Go Grand	Go Prime	Go Supreme
1. การรักษาพยาบาลจากอุบัติเหตุและเจ็บป่วย	1,000,000	2,000,000	2,000,000	3,000,000	5,000,000
2. การเสียชีวิต หรือ การสูญเสียอวัยวะ สลายตา หรือทุพพลภาพถาวรสิ้นเชิงเนื่องจากอุบัติเหตุ	1,000,000	1,500,000	2,000,000	3,000,000	5,000,000
3. การเคลื่อนย้ายเพื่อการรักษาพยาบาลฉุกเฉิน และการเคลื่อนย้ายกลับประเทศ	สูงสุด USD 1,000,000	สูงสุด USD 1,000,000	สูงสุด USD 1,000,000	สูงสุด USD 1,000,000	สูงสุด USD 1,000,000
4. ค่าใช้จ่ายในการส่งศพหรืออัฐิกลับประเทศ					
5. ความรับผิดชอบบุคคลภายนอก	1,000,000	1,000,000	2,000,000	2,000,000	3,000,000
6. การยกเลิกการเดินทาง	ไม่คุ้มครอง	10,000	30,000	40,000	50,000
7. ความล่าช้าในการเดินทาง (ขดเชยทุกๆ 8 ชั่วโมงเต็มสูงสุด 10 ครั้ง)	1,000/8 ชม. สูงสุด 10,000	ไม่คุ้มครอง	3,000/8 ชม. สูงสุด 30,000	4,000/8 ชม. สูงสุด 40,000	5,000/8 ชม. สูงสุด 50,000
8. การพลัดการต่อเที่ยวบิน (8 ชั่วโมง)	3,000	ไม่คุ้มครอง	5,000	7,000	10,000
9. การลดจำนวนวันเดินทาง	ไม่คุ้มครอง	10,000	30,000	40,000	50,000
10. การล่าช้าของกระเป๋าเดินทาง (มากกว่า 8 ชั่วโมง)	ไม่คุ้มครอง	ไม่คุ้มครอง	15,000	20,000	25,000
11. ความสูญเสียหรือความเสียหายต่อกระเป๋าเดินทาง หรือทรัพย์สินส่วนตัวที่อยู่ในกระเป๋าเดินทาง	5,000	ไม่คุ้มครอง	50,000	60,000	100,000
12. ความสูญเสียหรือความเสียหายของเงินส่วนตัว	ไม่คุ้มครอง	ไม่คุ้มครอง	5,000	7,000	10,000
13. การสูญหายหรือเสียหายของเอกสารการเดินทาง	ไม่คุ้มครอง	2,000	5,000	7,000	10,000
14. การเยี่ยมไข้	ตัวเครื่องบินไป - กลับชั้นประหยัด (Two-way Economy Airfare)				
15. การส่งผู้เยาว์กลับประเทศ	ตัวเครื่องบินกลับชั้นประหยัด (One-way Economy Airfare)				
16. การขยายระยะเวลาโดยอัตโนมัติ (สูงสุดไม่เกิน 15 วัน)	คุ้มครอง (Covered)				
17. การขาดเงินสดค่ารักษาตัวในโรงพยาบาลในฐานะผู้ป่วยใน อันเนื่องมาจากอุบัติเหตุหรือการเจ็บป่วย (สูงสุดไม่เกิน 20 วัน)	ไม่คุ้มครอง	ไม่คุ้มครอง	1,000	1,500	2,000
18. บริการที่ปรึกษาการเดินทางและช่วยเหลือฉุกเฉิน 24 ชั่วโมง	คุ้มครอง (Covered)				

เบี้ยประกันภัยรายเที่ยวต่อคน : ระยะเวลาเดินทางแต่ละครั้งสูงสุดไม่เกิน 90 วัน



ระยะเวลาเดินทาง (วัน)

เบี้ยประกันภัยรวมภาษีและอากร (บาท)

ระยะเวลาเดินทาง (วัน)	*Go Asia	Go Visa	Go Grand	Go Prime	Go Supreme
1 - 3	190	240	494	680	1,050
4 - 6	200	299	612	807	1,420
7 - 8	240	330	748	944	1,640
9 - 10	300	360	770	1,083	1,680
11 - 14	350	445	950	1,313	2,100
15 - 17	420	535	1,110	1,775	2,480
18 - 21	435	545	1,240	1,835	2,790
22 - 26	510	615	1,335	2,050	3,020
27 - 31	560	665	1,400	2,250	3,170
32 - 38	700	820	1,680	2,725	3,840
39 - 45	820	935	1,915	3,110	4,390
46 - 52	935	1,055	2,150	3,500	4,950
53 - 60	979	1,170	2,380	3,750	5,350
61 - 66	1,200	1,990	3,250	4,900	7,990
67 - 73	1,290	2,090	3,350	5,100	8,090
74 - 80	1,320	2,190	3,450	5,200	8,190
81 - 90	1,350	2,290	3,550	5,300	8,250

เบี้ยประกันภัยรายปีต่อคน : เดินทางไม่จำกัดจำนวนครั้งใน 1 ปี ระยะเวลาการเดินทางแต่ละครั้งสูงสุดไม่เกิน 90 วัน

รายปี	1,800	3,290	4,890	6,800	9,900
-------	-------	-------	-------	-------	-------

หมายเหตุ :

- แผนประกันภัยนี้สำหรับผู้เอาประกันภัยที่มีอายุ 1-75 ปี ผู้เอาประกันภัยที่มีอายุต่ำกว่า 16 ปี ต้องเดินทางพร้อมผู้ปกครองหรือผู้ดูแลเท่านั้นหากเดินทางคนเดียวจะต้องแจ้งให้บริษัทฯ ทราบเพื่อพิจารณารับประกันภัย
- ระยะเวลาการเดินทางแต่ละครั้งสูงสุดไม่เกิน 90 วัน ทั้งกรณีเป็นกรมธรรม์ประกันภัย รายปี และ รายเที่ยว
- กรมธรรม์ประกันภัยนี้ไม่คุ้มครองผู้เดินทางไปประเทศดังต่อไปนี้ อัฟกานิสถาน, ทวีปแอฟริกา (คุ้มครอง สาธารณรัฐแอฟริกาใต้, อียิปต์, โมร็อกโก, เคนยา, นามิเบีย และบอสวานา) อาเซอร์ไบจาน, คิวบา, อินเดีย, อิรัก, เคอร์กีสถาน, เลบานอน, ลิเบีย, นิการาจัว, เกาหลีเหนือ, ปากีสถาน, ปาเลสไตน์, โซเวียต, ทาจิกิสถาน, เติร์กเมนิสถาน และอุซเบกิสถาน
- *Go Asia คุ้มครองเฉพาะการเดินทางไปประเทศแถบเอเชีย ดังต่อไปนี้เท่านั้น จีน มองโกเลีย อินโดนีเซีย ฟิลิปปินส์ ลาว ญี่ปุ่น เวียดนาม มาเลเซีย ติมอร์-เลสเต กัมพูชา บังกลาเทศ เนปาล เกาหลีใต้ ศรีลังกา ภูฏาน บรูไน สิงคโปร์ มัลดีฟส์ มาเก๊าฮ่องกง ไต้หวัน
- ผลประโยชน์ความคุ้มครอง ข้อตกลงคุ้มครอง เงื่อนไขทั่วไป ข้อกำหนด ซ้อยกเว้น ให้เป็นไปตามที่ระบุไว้ในกรมธรรม์ประกันภัยเดินทางร่วมทาง



บริษัท ประกันภัย จำกัด (มหาชน)

สำนักงานใหญ่ โทร. 0-2257-8000, สาขาเพชรบุรีตัดใหม่ โทร. 0-2207-0266 #4030-4034



0 2108 8666



@avenuetour



avenue inter travel group

Attn : คุณ _____ Fax : 02 - 231-3399

ใบจองทัวร์กับ บริษัท เอพรินิว อินเตอร์ แทรเวล กรุ๊ป จำกัด

รายการทัวร์ **บัตเจต เอพิด สโนว์ ยาร์ช 5 วัน 3 คืน (BG)** วันเดินทาง _____

ชื่อผู้ติดต่อ _____ โทร _____ แฟกซ์ _____

ที่อยู่เพื่อติดต่อรับเอกสาร _____

จำนวนผู้เดินทางทั้งหมด _____ คน (ผู้ใหญ่ _____ ท่าน / เด็กอายุต่ำกว่า 12 ปี _____ ท่าน)

จำนวนห้องพักที่ใช้ทั้งหมด _____ ห้อง (ห้องพักรู้อยู่ _____ ห้องพักเดี่ยว _____ ห้องพัก 3 เตียง _____)

รายชื่อผู้เดินทาง (กรุณาจัดเรียงตามห้องพัก และให้ชื่อทั้งภาษาไทย และภาษาอังกฤษ อย่างถูกต้องตามหนังสือเดินทาง

ลำดับ	ชื่อ-นามสกุล (ภาษาไทย)	ชื่อ-นามสกุล(ภาษาอังกฤษ)	วันเกิด(ว/ด/ป) ปี ค.ศ.
1			
2			
3			
4			
5			
6			
7			
8			
9			

**หมายเหตุ กรุณาแจ้งความประสงค์อื่นตามที่ท่านต้องการ อาทิเช่น

อาหาร ไม่ทานเนื้อวัว ไม่ทานเนื้อหมู ไม่ทานสัตว์ปีก ทานมังสาวิรัต

รายละเอียดอื่นๆ _____

ยืนยันราคา ผู้ใหญ่ _____ เด็ก _____ ค่าตัวเพิ่ม / ลด _____ ข้าพเจ้ารับทราบเงื่อนไขในรายการทัวร์

เรียบร้อยแล้ว

ลงชื่อ _____ ผู้จอง

(_____)

วันที่ _____



เอพรินิว อินเตอร์ แทรเวล กรุ๊ป ขอขอบคุณทุกท่านที่ให้เกียรติใช้บริการ

