



# ARDICO

ENGINEERING

ELECTRICAL &  
INDUSTRIAL EQUIPMENT

[www.ardico.co.th](http://www.ardico.co.th)

# COMPANY OVERVIEW

**บริษัท อาร์ดีโค เอ็นจิเนียริ่ง จำกัด** เริ่มก่อตั้งจากกลุ่มผู้มีประสบการณ์และเชี่ยวชาญสินค้าอุตสาหกรรม งานระบบไฟฟ้า ระบบปรับอากาศ อุปกรณ์ประหยัดพลังงาน และพลังงานสะอาด มากกว่า 20 ปี

บริษัทฯ เป็นผู้ผลิตและจำหน่ายตู้สวิตช์บอร์ด ตู้คอนโทรลต่างๆ และรางไฟฟ้า ภายใต้แบรนด์ **"ARDICO"** รวมทั้งมีบริการออกแบบและวางระบบไฟฟ้า รวมถึงระบบควบคุมสำหรับอุตสาหกรรมต่างๆ เช่น โรงงานอิเล็กทรอนิกส์, Automotive, Food and Beverages และงานอาคารต่างๆ โดยโรงงานได้รับการรับรองมาตรฐาน ISO 9001 (QUALITY MANAGEMENT SYSTEM) ซึ่งมั่นใจได้ว่า ลูกค้าจะได้รับสินค้าและบริการที่มีคุณภาพมาตรฐานตรงตามความต้องการ

ตลอดระยะเวลาที่ผ่านมา บริษัทฯ ทำการวิจัยพัฒนาสินค้าอย่างต่อเนื่อง เพื่อให้มีคุณภาพ อายุการใช้งาน และความปลอดภัยที่เพิ่มขึ้น โดยการนำ "POLYMER MODIFIED" มาใช้ในการเคลือบผิวของตู้ไฟฟ้า และรางชนิดต่างๆ เพื่อให้เกิดความปลอดภัยและประโยชน์สูงสุด ทั้งในด้านการเป็นฉนวนไฟฟ้า (Dielectric) และการป้องกันพื้นผิวเหล็กในระยะยาวให้ทนต่อทุกสภาพการใช้งาน

ในขณะเดียวกัน บริษัทฯ เป็นตัวแทนจำหน่ายสินค้าอุปกรณ์ไฟฟ้า อุตสาหกรรมต่างๆ เช่น

- Busduct, Safety Switch, Load Center, Circuit Breaker, Conduit
- Temperature Controller & HMI
- PLC Encoder
- Power Inverter (VSD)
- Motor Starter, Push Button, Pilot Light
- Terminal Box
- LED Light, LED Driver, Switching Power Supply

ทั้งนี้ บริษัทฯ ยึดหลักปฏิบัติงานเพื่อตอบสนองความต้องการของลูกค้าให้ดียิ่งขึ้นต่อไป ภายใต้หลักการ

## QUALITY & FLEXIBILITY

**Ardico Engineering Company Limited** was found by the expert team who has strong experience in Electrical, HVAC, and Industrial products including Energy Saving and Clean Energy products for more than 20 years.

We are the manufacturer for Switchboard, AMCC, and Cable Tray brand **"ARDICO"** who also provide service for electrical system design and industrial controller for manufacturing, for example; Electronics Manufacturer, Automotive, Food & Beverages, etc. and general building. Our manufacturer has certified ISO 9001 (QUALITY MANAGEMENT SYSTEM) to assure that the clients will obtain quality products and services.

We are progressive company who seeking for best products and solutions to provide in the market. Many years ago we research and develop the "POLYMER MODIFIED COATING" to coat Switchboard, AMCC, and Cable Tray for enhance dielectric capability and protect metal structure in all environment.

Furthermore, we are the distributor for electrical and industrial products, such as;

- Busduct, Safety Switch, Load Center, Circuit Breaker, Conduit
- Temperature Controller & HMI
- PLC Encoder
- Power Inverter (VSD)
- Motor Starter, Push Button, Pilot Light
- Terminal Box
- LED Light, LED Driver, Switching Power Supply

Moreover, Ardico Engineering Co., Ltd. shall adhere our mission to satisfy customer with "QUALITY & FLEXIBILITY" principles.

# OUR BUSINESS



**MV SWITCHGEAR  
LV SWITCHBOARD  
CABLE TRAY**

**PLUG-IN SECTION CATEGORIES**

- STANDARD BUSDUCT**  
Outlets is on both sides on 543mm interval to optimized the amount of plug-in units in horizontal applications.
- RISER BUSDUCT**  
Outlets is on one side on 543mm interval to fit the vertical applications.
- LIMITED ACCESS BUSDUCT**  
Customized design, where the plug-in outlets can be placed as customer request.

**DE BUSDUCT**  
POWERLINE SERIES  
EFFICIENT ALUMINIUM HOUSING BUSDUCT SYSTEM



**DE BUSDUCT**

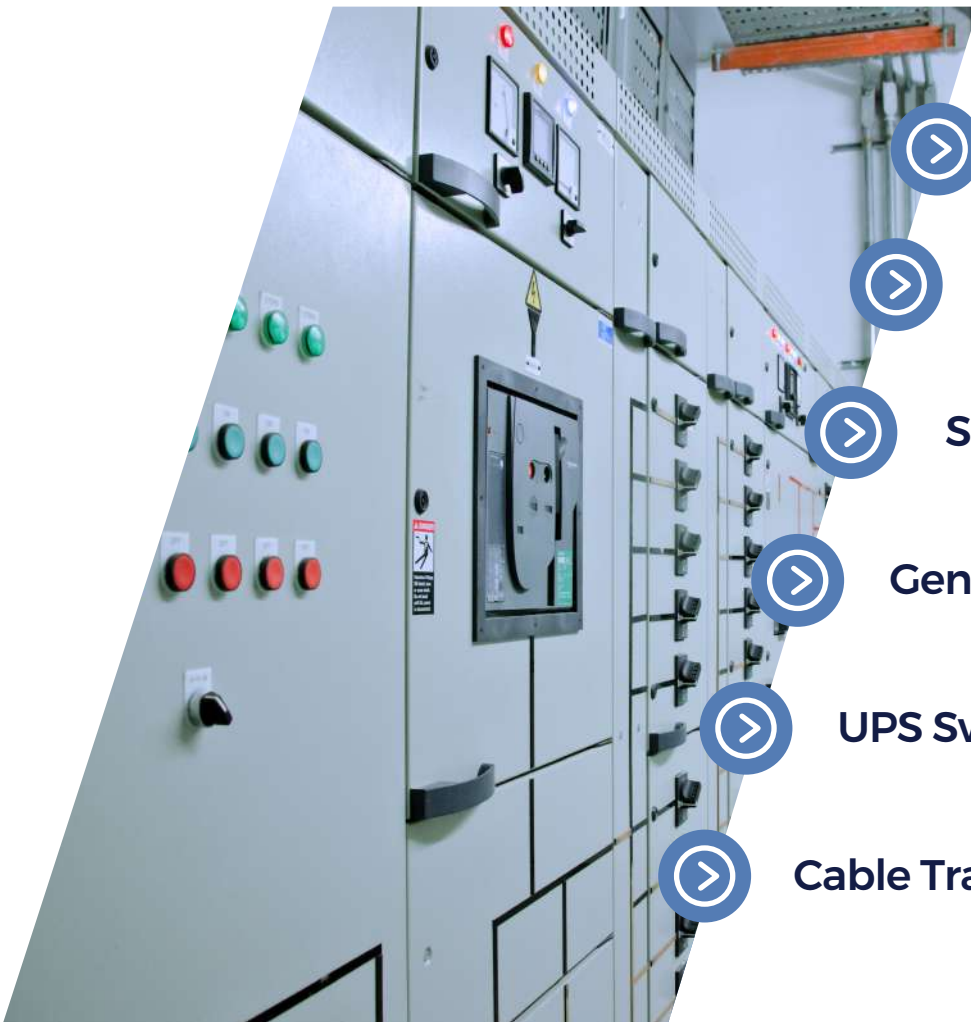


**SERVICE &  
MODIFIED**



**DISTRIBUTION  
PRODUCTS**

# MV SWITCHGEAR LV SWITCHBOARD CABLE TRAY



> Package Substation

> MV switchgear  
LV switchboard

> Solar Combiner Panel

> Generator Switchboard

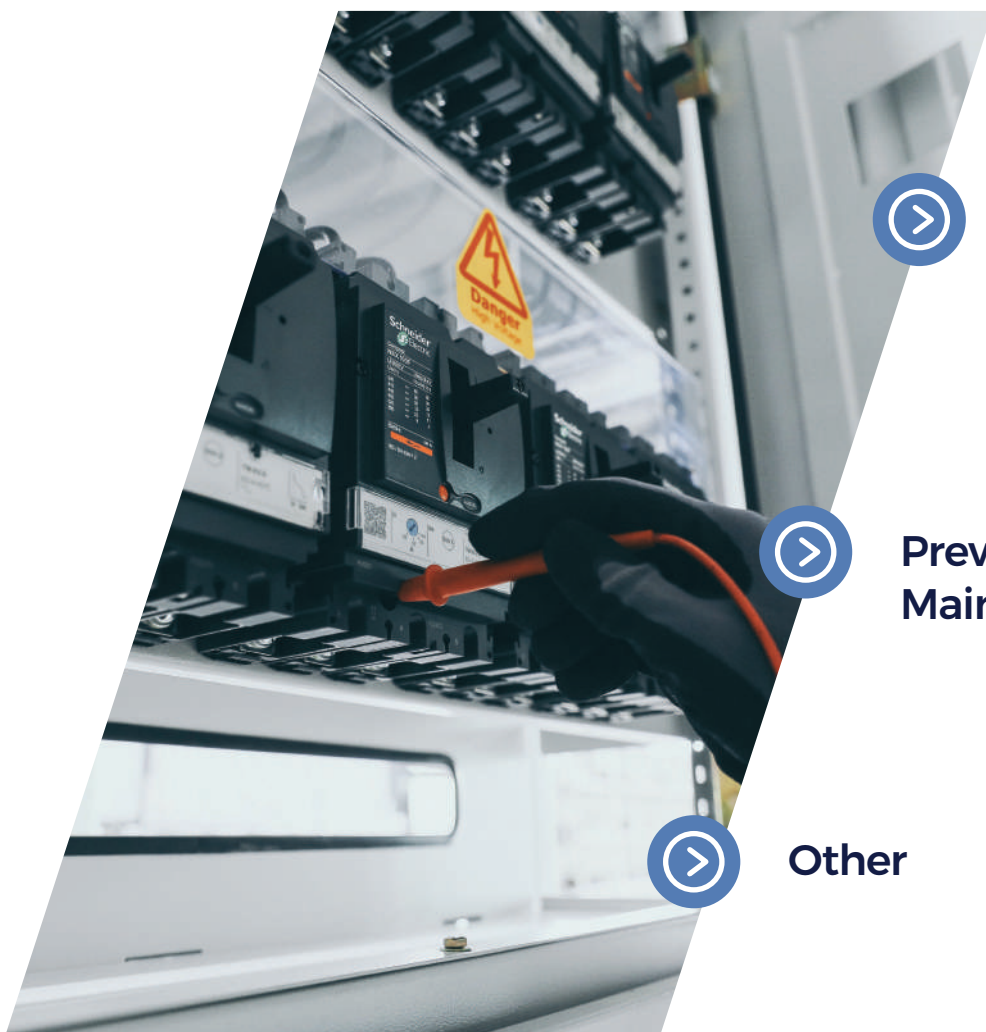
> UPS Switchboard

> Cable Tray

# STANDARD & CERTIFICATION



# SERVICE & MODIFIED



**Modification  
and Upgrade  
MV Switchgear &  
LV Switchboard**



**Preventive  
Maintenance**



**Other**

# SERVICES



## TESTING FUNCTION OF AIR CIRCUIT BREAKER

งานทดสอบฟังก์ชัน  
การทำงานของ ACB



## PREVENTIVE MAINTENANCE

งานบำรุงรักษาตู้สวิตช์บอร์ด  
ประจำปี



## INSULATION TESTING

งานทดสอบค่าความเป็นฉนวน  
ของตู้สวิตช์บอร์ด



## GROUNDING RESISTANCE TESTING

งานทดสอบความต้านทาน  
ของสายดิน



## THERMOSCAN INSIDE SWITCHBOARD

งานถ่ายภาพความร้อน  
ในตู้สวิตช์บอร์ด

# OUR PRODUCTS



# REFERENCES



# REFERENCES



# REFERENCES





02 128 0596



[www.ardico.co.th](http://www.ardico.co.th)



ARDICO ENGINEERING COMPANY LIMITED  
1254/20 ARCO Home Office  
Soi Ladprao 87 (Jantrasuk),  
Khleng Chan, Bangkok,  
Bangkok 10240

**ARDICO**  
ENGINEERING