

ข้อมูลเครื่องจักร

| | |
|------------------------|--------------------|
| รุ่น | 83C |
| น้ำหนักปฏิบัติการ | 8,500 kg |
| ความจุบั้งที่ตัก | 1.0 m ³ |
| ความจุบั้งที่ขุด | 0.2 m ³ |
| แรงดุดลากสูงสุด | 74 kN |
| แรงขุดสูงสุดที่บั้งที่ | 61 kN |
| แรงตักสูงสุดที่บั้งที่ | 61 kN |
| แรงแขนขุดสูงสุด | 38 kN |
| แรงบั้งที่ขุดสูงสุด | 61 kN |

เครื่องยนต์

| | |
|------------------|----------------------|
| ผู้ผลิต/รุ่น | Weichai /WP4G95E221 |
| ประเภท | ระบายความร้อนด้วยน้ำ |
| | 4 สูบ, 4 จังหวะ |
| กำลังเครื่องยนต์ | 94 HP/2200 rpm |
| แรงบิดสูงสุด | 380 Nm |
| ความจุกระบอกสูบ | 4.5 L |

ระบบส่งกำลัง

| | |
|------------------------|--------------------|
| ยี่ห้อ | Lonking |
| เกียร์เดินหน้า | 4 |
| เกียร์ถอยหลัง | 3 |
| ความเร็วเดินหน้าสูงสุด | 40.0 km/h |
| ความเร็วถอยหลังสูงสุด | 21.3 km/h |
| ประเภทของเบรค | เบรคเปียก |
| ประเภทของเบรคมือ | ดิสก์เบรคคาลิเปอร์ |

เพลลา

| | |
|---------------------------|-----------------------|
| ยี่ห้อ/ประเภท (เพลลาหน้า) | Lonking/Steering axle |
| มุมเลี้ยว | 38° |
| ยี่ห้อ/ประเภท (เพลลาหลัง) | Lonking/Wet axle |
| ระบบล็อกเพืองท้าย | Optional |

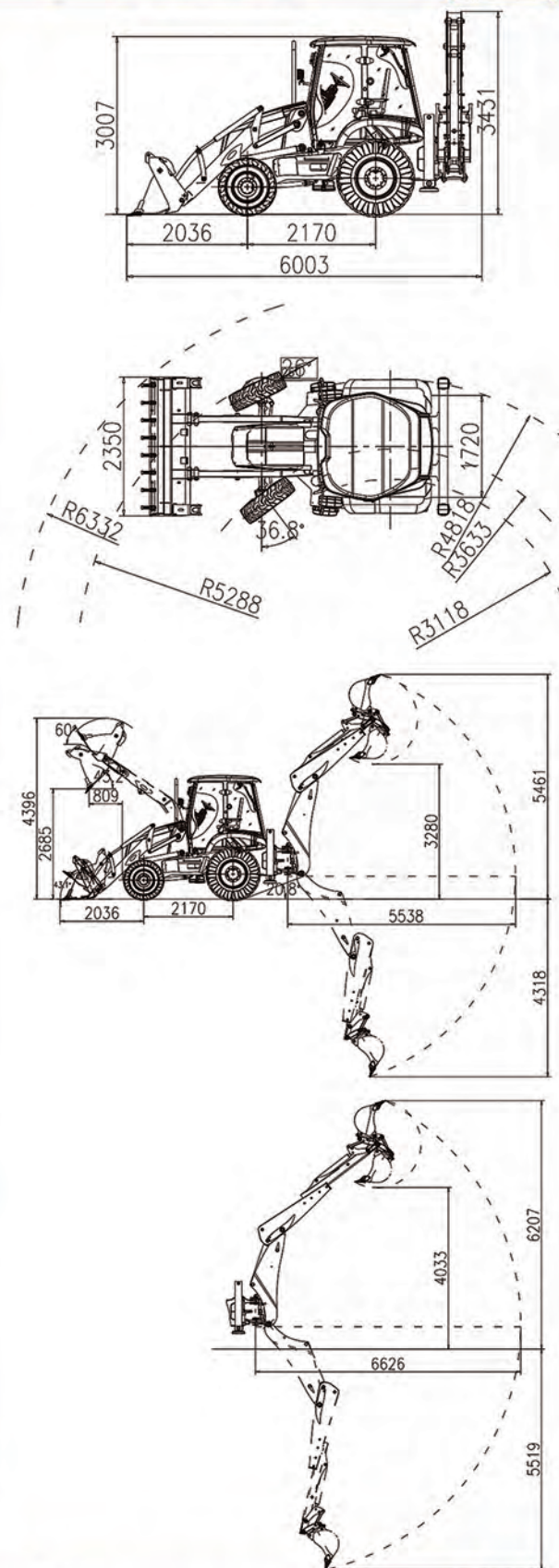
ยางล้อรถ

| | |
|-----------------|-----------------|
| ล้อหน้า | 12.5/80-18-14PR |
| ล้อหลัง | 19.5L-24-12PR |
| แรงดันลมยางหน้า | 0.43±0.03 Mpa |
| แรงดันลมยางหลัง | 0.23±0.03 Mpa |

ระบบไฮดรอลิก

| | |
|-------------------|--|
| ประเภท | Load sensitive hydraulic steering system |
| การไหลเวียนสูงสุด | 165 L/min |
| แรงดันสูงสุด | 25.1 Mpa |

ขนาดต่างๆ



ปริมาณความจุน้ำมัน

| | |
|------------------------|--------|
| น้ำมัน | 155 L |
| น้ำมันไฮดรอลิก | 117 L |
| น้ำมันเครื่อง | 10 L |
| น้ำมันเกียร์ | 18 L |
| น้ำยาหล่อเย็น | 18.5 L |
| น้ำมันเพืองท้ายล้อหน้า | 7.1 L |
| น้ำมันเพืองท้ายล้อหลัง | 13 L |

Lonking
Efficiency Rules the Future

83C

BACKHOE LOADER



☎ 08-8962-6644

f Lonking Thailand LINE @lonkingth

- น้ำหนักปฏิบัติการ : 8,500 Kg
- กำลังเครื่องยนต์ : 94 HP/2,200rpm
- ความเร็วเดินหน้าสูงสุด : 40.0 km/h

ศูนย์บริการ
อุดรธานี : 095-197-0280

กรุงเทพฯ : 02-551-1021
พิษณุโลก : 081-859-1146
ชลบุรี : 064-223-7193

รังสิต : 089-204-8100
ลำปาง : 063-901-1204
สงขลา : 082-040-8354

สุพรรณบุรี : 081-763-1750
นครราชสีมา : 093-810-8810
นครศรีธรรมราช : 091-725-4998

ราชบุรี : 08-313-6856
อุบลราชธานี : 063-901-1205
ตาก : 086-902-9445

83C BACKHOE LOADER รถตักหน้า-ขุดหลัง Lonking

ตอบโจทย์การทำงาน คู่แข่งต่อการลงทุน

Lonking



เครื่องยนต์

เครื่องยนต์ WEICHAİ WP4G95E221 ไทเร็กซ์อินเจคชั่น 4 สูบ กำลังเครื่องยนต์ 94 แรงม้า ที่ 2,200 รอบต่อนาที ระบายความร้อนด้วยน้ำ มีความแข็งแรง ทนทาน ระบบไฟฟ้าน้อย ดูแลรักษาง่าย รองรับน้ำมันไบโอดีเซลได้

ระบบเกียร์

ระบบเกียร์แบบไฟฟ้า เดินหน้า 4 ถอยหลัง 3 มีออฟชั่น คิกดาวน์สำหรับคอนกรีต เพื่อให้ทำงานได้สะดวกมากขึ้น มาพร้อมโหมดออโต้ และแมนนวล อีกทั้งยังมีให้เลือกขับ 4 ล้อ และขับ 2 ล้อ อีกด้วย ระบบไฟฟ้าน้อย ใช้เพียงโซลินอยด์ควบคุมเมื่อมีปัญหาสามารถสลับใช้แทนกันได้

ห้องคนขับ

ห้องคนขับกว้างขวาง สะดวกสบาย กระจกเปิดได้ 5 บาน -ระบบไฟส่องสว่างเป็นแบบ LED ติดตั้งด้านหน้า 6 ดวง และด้านหลังอีก 4 ดวง - หน้าจอแบบสัมผัส ทันสมัย สวยงาม มาพร้อมกับเมนูภาษาไทย ใช้งานง่าย - ที่นั่งแบบหมุนได้ นั่งสบาย ไม่เมื่อยล้าขณะทำงาน - จอยสติ๊ก แบบติดกับเบาะคนขับ ทั้งงานขุดและงานตัก ใช้จอยสติ๊กอันเดียวกัน พร้อมทั้งวางแขน จึงไม่ต้องเอี้ยวตัว ทำให้ไม่เมื่อยล้าขณะทำงานเป็นเวลานานๆ



บั้งที่ตัก



บั้งที่ขุด

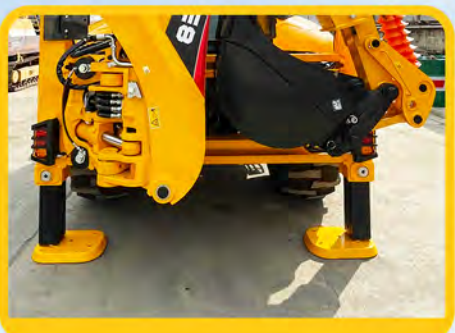
บั้งที่

บั้งที่แบบ 6 In 1 สามารถใช้งานได้ 6 รูปแบบมาพร้อมไอน้ำมันแบบ 2 เวย์ ทั้งด้านตัก และด้านขุด สามารถติดตั้งอุปกรณ์เสริมได้หลากหลาย เช่น หัวเจาะกระแทก หัวเจาะสว่าน โดยไม่ต้องดัดแปลงตัวรถ เพราะติดตั้งมาครบจากโรงงาน



แขนขุด

แขนขุดสามารถย้ายตำแหน่งได้ด้วยระบบไฮดรอลิก และฐานโคนบูมเป็นเหล็กหล่อ มีความแข็งแรงมากกว่าเหล็กเหนียวเชื่อม



วาล์วกันตก

มีระบบล็อกแขนขุดกันตกขณะจุ่มขุด สามารถกดสวิทช์ได้จากห้องคนขับ

ระบบเบรก

ระบบเบรกเป็นแบบเบรกเปียก อยู่ในเพลาล้อหลังแช่อยู่ในน้ำมัน จึงไม่มีสิ่งสกปรกปะปน อายุการใช้งานยาวนาน

เท้าช่าง

เท้าช่างทั้ง 2 ข้าง มีวาล์วกันตก ช่วยให้ทำงานได้อย่างปลอดภัยมากขึ้น



ยาง

มาพร้อมกับยางหน้า และยางหลังที่ทนทาน เพิ่มความยึดเกาะ และความเสถียรพร้อมค่าแรงดันเฉพาะที่เหมาะสม บ่งบอกประสิทธิภาพในการยึดเกาะ และความปลอดภัยในการขับขี่ ยางล้อหน้า 12.5/80-18-14PR ยางล้อหลัง 19.5L-24-12PR



รองรับน้ำมัน ดีเซล B10 Diesel & ไบโอดีเซล

