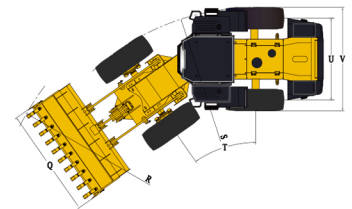
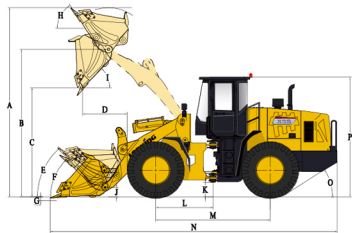


ขนาด



No.	DESCRIPTION	Unit	STD
A	ความสูงโดยรวม-ยกบุงที่ขึ้น	mm	4,985
B	ระยะยกสูงจากสัดักบุงที่	mm	4,040/4,629
C	ระยะยกสูงสุดยกบุงที่(45)	mm	3,250
D	ระยะห่างระหว่างรถขณะยก	mm	1,000
E	มุมกลับขณะลำเลียง	°	50.7
F	มุมกลับระหว่างพื้น	°	45
G	ความลึกของถารยุด	mm	30-40
H	มุมคว่ำ-หยายบุงที่ขณะยกสูงสุด	°	52
I	มุมทสูงสุด	°	45
J	ระยะห่างบุงที่จากพื้น	mm	400
K	ระยะห่างจากพื้นดิน	mm	355
L	กึ่งกลางของพลาตังอว	mm	1,425
M	ฐานล้อ	mm	2,850
N	ความยาวโดยรวม	mm	7,450
O	มุมออกดินทาง	°	26
P	ความสูงถึงด้านบนของห้องโดยสาร	mm	3,180
Q	ความกว้างโดยรวมหมอบุงที่	mm	2,500
R	รัศมีวงเลี้ยวหมอบุงที่	mm	6,250
S	รัศมีวงเลี้ยวหมอบล้อ	mm	5,695
T	มุมบังคับเลี้ยว ซ้าย/ขวา	°	35
U	ความกว้างระหว่างศูนย์กลางยาง	mm	1,850
V	ความกว้างโดยรวมของยาง	mm	2,320

รายละเอียดของเครื่องจักร

ประเภท	รายละเอียด	ค่า	
น้ำหนักสุทธิ	ความจุบุงที่	2 m <sup>3</sup> /3 m <sup>3</sup> (แบบยาวพิเศษ)	
	น้ำหนักบรรทุก	3,000 kg	
	น้ำหนักปฏิบัติการ	10,300(10,500)±300 kg	
	แรงดูดอากาศ	97±3kN	
น้ำหนักบรรทุก	แรงยกบุงที่	95±3kN	
	ยาวกว้างสูงสุด	7,450x2,500x3,180	
	พื้ฟลิต/รุ่น	WEICHAI/WP6G125E22	
	กำลังเครื่องยนต์	125HP/2,200 rpm	
	เครื่องยนต์	500N.m/1,400-1,600 rpm	
	ลูกสูบระยะชัก	105x130 mm	
	จำนวนสูบ / ความจุกระบอกสูบ	6/6.75 L	
	กรองอากาศ	กรองอากาศแบบ 3 ชั้นตอน	
	ไดชาร์จ	70 Amp	
	แบตเตอรี่	2-24V/105 Ah	
ข้อมูลเชิงเทคนิค	มอเตอร์สตาร์ท	24V/6 kW	
	ชนิดเกียร์ส่งกำลัง	Countershaft Powershift	
	ชนิดการควบคุมเกียร์	Mechanical Powershift Control	
	แรงดันเกียร์ส่งกำลัง	1.1-1.5 Mpa	
	ชนิดเกียร์คอกคอมเวอร์เตอร์	ขั้นตอนเดียวเลโซเฟด 3 ใบ	
	ชนิดพลาตัง	Rigid(Front)&Oscillating(Rear)	
	มุมเอียงพลาตังหลัง	±10°	
	ระบบลิคอกป้องกัน	แบ่งส่งกำลัง	
	เฟืองคานล้อ	Spiral Bevel, 1-stage Reduction	
	เฟืองดุมล้อ	พจนนสตาร์ทเกียร์	
ประเภท	ยาง	17.5-25 L-3 12PR TT	
	ความเร็วดินหน้า	7/12/24/36 km/h	
	ความเร็วถอยหลัง	8.5/28 km/h	
	ระบบเบรก	ดิสเบรกดียว แบบเบรกแห้ง	
	แรงดันเบรก	0.70-0.78 Mpa	
	เบรกจอด	ลิคอกพลากลาง	
	เบรกฉุกเฉิน	แบบเบรคาลิมเปอร์	
	ข้อมูลเชิงเทคนิค	ชนิดระบบบังคับเลี้ยว	ระบบตรวจจับไหลดเนื่อตรอลลิก
		ปั้มบังคับเลี้ยว	246 L/min/2,200 rpm
		แรงดันระบบเลี้ยว	14Mpa
ชนิดทรอบกลเลี้ยว		ทำงาน 2 ทาง	
องศาหักเลี้ยว		+35°	
ชนิดคอมโทรล		จอยสติค	
ชนิดเนื่อตรอลลิก		246 L/min/2,200 rpm	
ชนิดคอมโทรลราวส์		2 แกน	
แรงดันไฮดรอลลิก		16Mpa	
ระยะเวลาทำงาน		9	
คุณสมบัติพิเศษ	ความจุถังน้ำมันเชื้อเพลิง	200L	
	ปั้มนื่อตรอลลิก	165/170(3rd Spool)L	
	ปั้มน้ำเครื่อง	14L	
	ปั้มน้ำเกียร์ส่งกำลัง	36L	
	ปั้มน้ำเกียร์พลาตัง	18L/18L	

คุณสมบัติของเครื่องจักร

- ▶ บุงที่ standard 2 คิว
- ▶ เครื่องยนต์ WEICHA 6 สูบ
- ▶ ไดเรคชั่นซิกชั่น ดูแลกริชาง่าย
- ▶ Joy Stick แบบจับสัญญาณ Pilot
- ▶ ใช้งานง่าย ให้ทำงานได้อย่างนิ่มนวล
- ▶ ระบบไฟฟ้าน้อย ไม่มีกล่องควบคุม ดูแลกริชาง่าย
- ▶ ถังน้ำมันไฮดรอลลิกด้านข้างตัวรถ สามารถเข้า Service ได้ง่าย
- ▶ เกียร์ส่งกำลัง Lonking แบบแมนนวล มีความคล่องตัว สามารถเปลี่ยน
- ▶ เกียร์ได้รวดเร็ว หนานต้อการ ใช้งานหนักได้ดี
- ▶ เกียร์ดินหน้า 2 speed ถอยหลัง 1 speed
- ▶ มี Option เปลี่ยนเกียร์แบบ low-high
- ▶ ดินหน้า 4 speed ถอยหลัง 2 speed

**Lonking 龙工**



**LG833H**  
**WHEEL LOADER**  
Efficiency Rules the Future

☎ **08-8962-6644**  
 f Lonking Thailand  
 LINE @lonkingth

- กำลังเครื่องยนต์ 125HP/2,200 rpm
- บุงที่ 2 m<sup>3</sup>/3 m<sup>3</sup>(แบบยาวพิเศษ)
- น้ำหนักบรรทุก 3,000 kg
- น้ำหนักปฏิบัติการ 10,500 kg