

ข้อมูลเครื่องจักร

รุ่น	CDM6135N
น้ำหนักปฏิบัติการ	13,600 kg
ความยาวบูม	4,600 mm
ความยาวอาร์ม	2,500 mm
ขนาดบั้งที่	0.6 m ³
ความเร็วสูงสุด	3.3/5.5 km/h
ความเร็วในการสวิงสูงสุด	11.9 rpm
การขึ้นทางชัน	35° (70%)
แรงกดที่พื้น	45 kPa
แรงดูดอากาศสูงสุด	113 kN

เครื่องยนต์

รุ่นเครื่องยนต์	QSF3.8†3C99
กำลังเครื่องยนต์	100HP/2,000 rpm
แรงบิดสูงสุด	470/1500 N.m/rpm
ความจุกระบอกสูบ	3.8 L
ความจุถังน้ำมันเชื้อเพลิง	290 L

ระบบไฮดรอลิก

รุ่นปั๊ม	Kawasaki
วาล์ว	Kawasaki
มอเตอร์ตัวเดิน	Lonking
ไอว	Lonking
อัตราการไหล	120x2 L/min
แรงดันใช้งานสูงสุด	34.3 MPa
แรงดันระบบสัญญาณ	3.9 Mpa
แรงชุดที่อาร์มสูงสุด	75 kN(ISO)
แรงชุดบั้งที่สูงสุด	116 kN(ISO)
ความจุถังไฮดรอลิก	140 L

ระบบช่วงล่าง

ขนาดแผ่นแทรกกว้าง	700 mm
จำนวนแผ่นแทรก	43 (each side)
จำนวนแคเรีย	2 (each side)
จำนวนโรลเลอร์	7 (each side)

ระบบไฟฟ้า

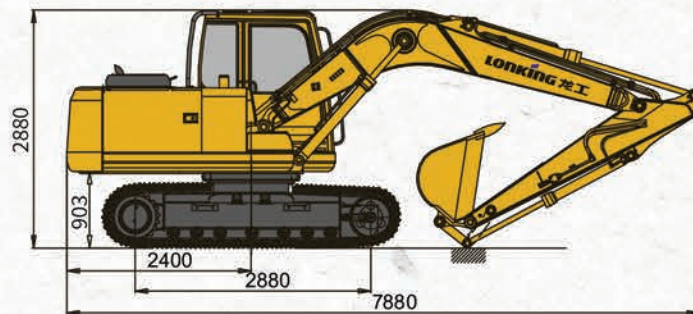
ระบบไฟ	24 V
แบตเตอรี่	24 V.120 Ahx2

ออฟชั่น

Line Piping
แขนยาวพิเศษ 13.5 เมตร บั้งที่ 0.4 คิว

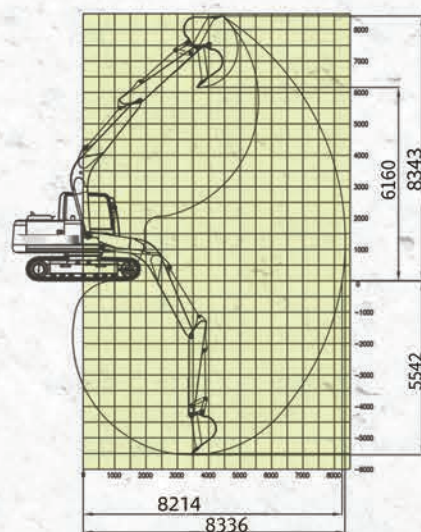
ขนาดสัดส่วนของเครื่องจักร

ความยาวตัวรถ	มม.	7,880
ความกว้างตัวรถ	มม.	2,490
ความสูงตัวรถ	มม.	2,880
ความกว้างด้านบน	มม.	2,500
ความกว้างตีนตะขาบ	มม.	700
ระยะห่างกึ่งกลางตีนตะขาบ	มม.	1,990
ระยะห่างจากพื้นถึงตัวรถ	มม.	422
ระยะห่างระหว่างลูกกลิ้ง	มม.	2,880
ระยะจุดกึ่งกลางแทรกถึงท้ายรถ	มม.	2,400
ความสูงวัดจากพื้น	มม.	903



ระยะการทำงานของเครื่องจักร

ระยะชุดสูงสุด	มม.	8,343
ระยะชุดลึกสุด	มม.	6,160
ระยะชุดลึกสุดเมื่อตั้งฉากกับพื้น	มม.	5,542
ระยะชุดไกลสุด	มม.	8,336
ระยะชุดไกลสุดวัดจากระดับพื้นดิน	มม.	8,214



Lonking
Efficiency Rules the Future

CDM6135N

HYDRAULIC EXCAVATOR



☎ 08-8962-6644

f Lonking Thailand LINE @lonkingth

- น้ำหนัก 13,600 Kg

- กำลังเครื่องยนต์ 100 HP/2,000rpm

- บั้งที่ 0.6 m³

ศูนย์บริการ
อุดรธานี : 095-197-0280

กรุงเทพฯ : 02-551-1021
พิษณุโลก : 081-859-1146
ชลบุรี : 064-223-7193

รังสิต : 089-204-8100
ลำปาง : 063-901-1204
สงขลา : 082-040-8354

สุพรรณบุรี : 081-763-1750
นครราชสีมา : 093-810-8810
นครศรีธรรมราช : 091-725-4998

ราชบุรี : 08-313-6856
อุบลราชธานี : 063-901-1205
ตาก : 086-902-9445

CDM6135N HYDRAULIC EXCAVATOR

LONKING

รถขุด Lonking ตอบโจทย์การทำงาน คุ่มค่าต่อการลงทุน



เครื่องยนต์

เครื่องยนต์ Cummins QSF3.8+3C99
คอมมอนเรล 4 สูบ 100 แรงม้า ที่ 2,000 รอบ
รองรับน้ำมัน B10 ประหยัดน้ำมัน คืนทุนไว
เพิ่มกำไรได้มากกว่า



บั้งกี

บั้งกีขนาด 0.6 คิว ตักได้เยอะ
ช่วยเพิ่มผลผลิต ผลิตจากเหล็กชั้นดี
ทนทาน มีอายุการใช้งานที่ยาวนาน
ทนทานต่อการใช้งานบั้งกีขนาด



บูม และอาร์ม

บูมและอาร์ม มีความแข็งแรง
ทนทาน มีอายุการใช้งานที่ยาวนาน

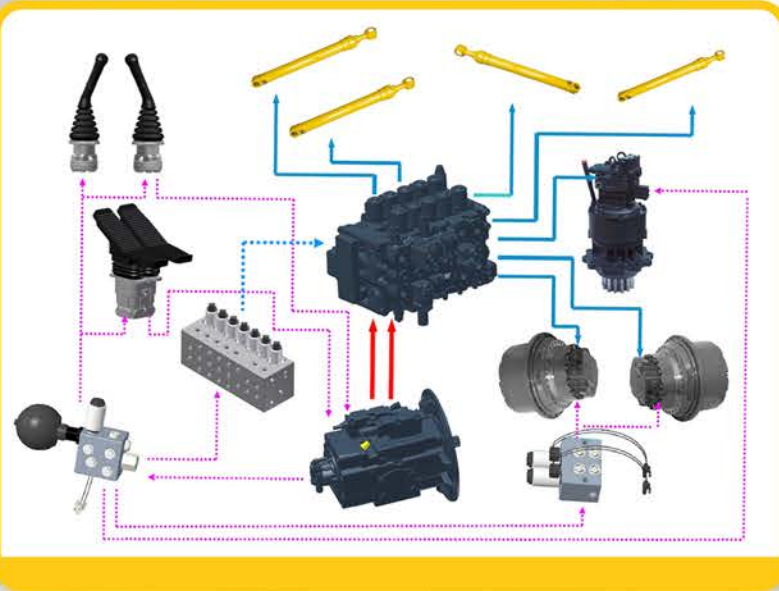


บูชปลายกระบอกล

บูชปลายกระบอกลไฮดรอลิก
ใช้กราฟไฟต์ มีคุณสมบัติแข็งแรงและสิ้น
ช่วยลดการสึกหรอ

ระบบไฮดรอลิก

ใช้ระบบ Positive control ในการควบคุมการทำงาน
ของปั๊มไฮดรอลิก และเครื่องยนต์ โดยใช้สัญญาณ
ที่ส่งจากจอยสติค ทำให้ปั๊ม ส่งน้ำมันในปริมาณที่
เหมาะสมกับการใช้งาน เพิ่มประสิทธิภาพของระบบ
ให้ตอบสนองรวดเร็ว และประหยัดน้ำมันเชื้อเพลิง



ระบบระบายความร้อน

ระบบระบายความร้อนด้วยหม้อน้ำ
ขนาดใหญ่ ไม่เกิดการสะสมความร้อน
ทำให้เครื่องยนต์ทำงานได้ยาวนาน



ปั๊ม

ปั๊ม Kawasaki ช่วยให้เครื่องจักร
ตอบสนองต่อการทำงานได้รวดเร็ว
ทำให้ประหยัดเชื้อเพลิงได้มากขึ้น

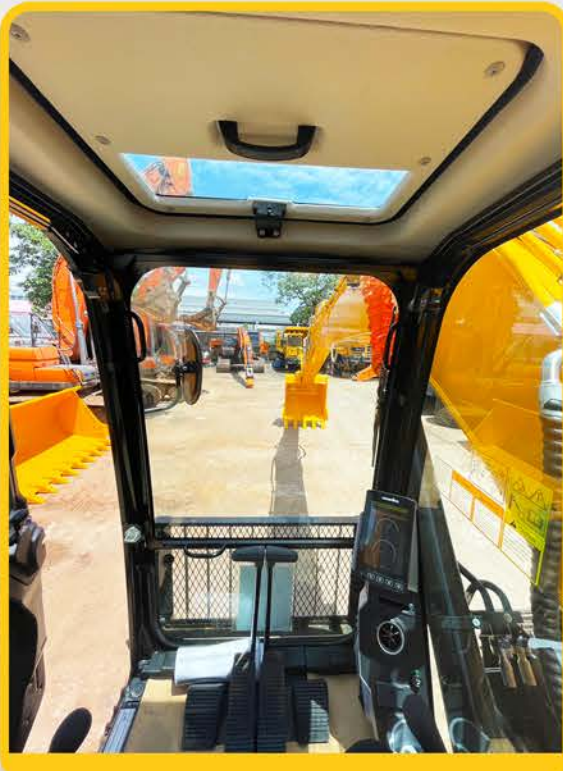


บูชแบบหลุม

บูชแบบหลุม ช่วยเพิ่มพื้นที่รองรับ
จารบี ทำให้อายุการใช้งาน สลัก
ข้อต่อต่างๆ ยาวนานขึ้น

ห้องคนขับ

ห้องคนขับ LONKING เป็นผู้ผลิตเอง สามารถเก็บเสียงได้ดี
ช่วยตัดเสียงรบกวนขณะทำงาน มีระบบ ROPS ป้องกันอันตราย
จากการพลิกคว่ำ ช่วยให้คนขับทำงานได้อย่างปลอดภัย
ไม่มีกรอบหน้าต่างช่วยให้มองเห็นได้กว้างขึ้น
-จอสี ใช้งานง่าย แสดงสถานะแจ้งเตือนการทำงานของเครื่องจักร
-Joy Stick ช่วยคอนโทรลการทำงานให้ง่ายขึ้น เพิ่มความนุ่มนวล
-วิทยุบลูทูธ ให้ความเพลิดเพลินขณะทำงาน

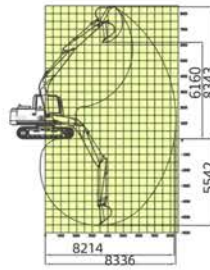
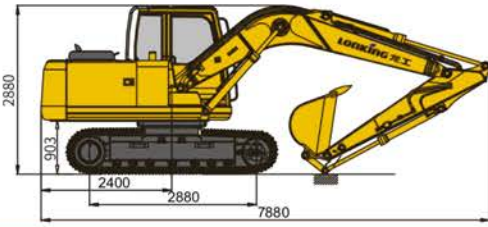


กรองเชื้อเพลิง

กรองเชื้อเพลิงแบบ 3 ขั้นตอน
ช่วยลดปัญหาที่เกิดจากน้ำปะปนกับ
น้ำมัน ช่วยเพิ่มความทนทาน และลด
การเสื่อมสภาพของเครื่องยนต์



รองรับน้ำมัน ดีเซล B10
Diesel
&ไบโอดีเซล



Lonking 龙工

รายละเอียดของเครื่องจักร

ข้อมูลพื้นฐาน	น้ำหนักปฏิบัติการ	13,600 kg
	ความยาวบูม	4,600 mm
	ความยาวอาร์ม	2,500 mm
	ขนาดบุงกี	0.6 m ³
	ความเร็วสูงสุด	3.3/5.5 km/h
	ความเร็วในการสวิงสูงสุด	11.9 rpm
	การขึ้นทางชัน	35° (70%)
	แรงกดที่พื้น	45 kPa
เครื่องยนต์	แรงดูดอากาศสูงสุด	113 kN
	รุ่นเครื่องยนต์	QSF3.8i3C99
	กำลังเครื่องยนต์	100HP/2,000 rpm
	แรงบิดสูงสุด	470/1500 N.m/rpm
	ความจุกระบอกสูบ	3.8 L
ระบบไฮดรอลิก	ความจุถังน้ำมันเชื้อเพลิง	290 L
	รุ่นปั๊ม	Kawasaki
	วาล์ว	Kawasaki
	มอเตอร์ตัวเดิน	Lonking
	ไอว	Lonking
	อัตราการไหล	120x2 L/min
	แรงดันใช้งานสูงสุด	34.3 MPa
	แรงดันระบบสัณฐาน	3.9 Mpa
	แรงดันที่อาร์มสูงสุด	75 kN(ISO)
	แรงดันบุงกีสูงสุด	116 kN(ISO)
ระบบช่วงล่าง	ความจุถังไฮดรอลิก	140 L
	ขนาดแผ่นเกรคกว้าง	700 mm
	จำนวนแผ่นเกรค	43 (each side)
	จำนวนแคเรีย	2 (each side)
ไฟฟ้า	จำนวนโรลเลอร์	7 (each side)
	ระบบไฟ	24 V
	แบตเตอรี่	24 V.120 Ahx2

ออฟชั่น

Line Piping
แขนยาวพิเศษ 13.5 เมตร บุงกี 0.4 คิว

คุณสมบัติของเครื่องจักร

- ▶ เครื่องยนต์ Cummins คอมมอนเรล 4 สูบ สองจังหวะ B10 ประหยัดน้ำมัน คืนทุนไว
- ▶ เพิ่มกำลังไต่ผกกว่า
- ▶ กรองอากาศเชื้อเพลิงแบบ 3 ขั้นตอน ช่วยลดปัญหาที่เกิดจากน้ำไปปนกับน้ำมัน ช่วยเพิ่มความทนทาน และลดการเสื่อมสภาพของเครื่องยนต์
- ▶ กรองอากาศ 3 ชั้น ช่วยกรองฝุ่นก่อนเข้าเครื่อง กรองอากาศ ทำให้ไส้กรองมีอายุการใช้งานที่ยาวนาน ประหยัดค่าบำรุงรักษา
- ▶ ระบบระบายความร้อนด้วยหมอน้ำขนาดใหญ่ ไม่เกิดการสะสมความร้อน ทำให้เครื่องยนต์ทำงานได้ยาวนาน
- ▶ สัณฐานบีมไฮดรอลิก ช่วยให้เครื่องจักรตอบสนองต่อการทำงานได้รวดเร็ว ทำให้ประหยัดเชื้อเพลิงได้มากขึ้น
- ▶ จอ LCD 8 นิ้ว ใช้งานง่าย แสดงสถานะแจ้งเตือน การทำงานของเครื่องจักร
- ▶ ห้องโดยสารออกแบบให้ทำงานได้สะดวกสบาย ไม่มีกรอบหน้าต่าง ช่วยให้มองเห็นได้กว้างขึ้น
- ▶ โครงสร้างมีความแข็งแรง ทนทาน อายุการใช้งานยาวนาน
- ▶ วิทยุบลูทูธ
- ▶ แผงหลักป้องกันด้านหน้า

CDM6135N HYDRAULIC EXCAVATOR

Efficiency Rules the Future



08-8962-6644
Lonking Thailand
@lonkingth

- น้ำหนัก 13,600 kg
- กำลังเครื่องยนต์ 100 HP/2,000 rpm
- บุงกี 0.6 m³
- ความเร็วต่อชั่วโมง 3.3/5.5 km/h