

HÄFELE

Installation Instructions

Stainless steel kitchen sink

Under mount

คู่มือแนะนำการติดตั้งอ่างล้างจานสแตนเลส สตีล
แบบติดตั้งใต้เคาน์เตอร์



Customer Service Center



Before Installation:

- Make sure that you have all the necessary parts by checking the parts list. If any part is missing or damaged, please contact the Hafele sales team or Customer Service for a replacement
- Inspect the sink before installation to make sure that it has not been damaged or during shipping
- Use the cut-out template provided by Hafele
- Observe all plumbing and building codes according to your state requirements
- Not recommended to install with laminate countertop
- Not recommended to removed co by thinner or turpentine

ก่อนทำการติดตั้ง:

- ตรวจสอบให้แน่ใจว่าคุณมีชิ้นส่วนอุปกรณ์ที่จำเป็นครบชุด โดยตรวจสอบรายการชิ้นส่วน หากชิ้นส่วนใดสูญหายหรือเสียหายโปรดติดต่อพนักงานขายของเฮเฟลล์ หรือฝ่ายบริการลูกค้าเพื่อขอเปลี่ยน
- ตรวจสอบอ่างล้างจานก่อนการติดตั้งเพื่อให้แน่ใจว่าสินค้าไม่ได้รับความเสียหายหรือระหว่างการขนส่ง
- ใช้แผ่นแม่แบบสำหรับตัดเจาะเคาน์เตอร์จากเฮเฟลล์
- ตรวจสอบระบบประปาและระบบอาคารทั้งหมดว่าเป็นไปตามมาตรฐานกำหนด
- ไม่แนะนำให้ติดตั้งกับเคาน์เตอร์ไมลามิเนต
- ไม่แนะนำให้เช็ดคราบสีด้วยทินเนอร์และน้ำมันสน

The Limited Warranty will Be Voided If:

- The installation recommendations were not followed by the installer
- The product has been moved from its initial place of installation
- The product has in any way been modified from its packaged state
- The product has been subjected to improper maintenance, misuse, excessive use of Chemicals, damage from accidents or other damages, etc.



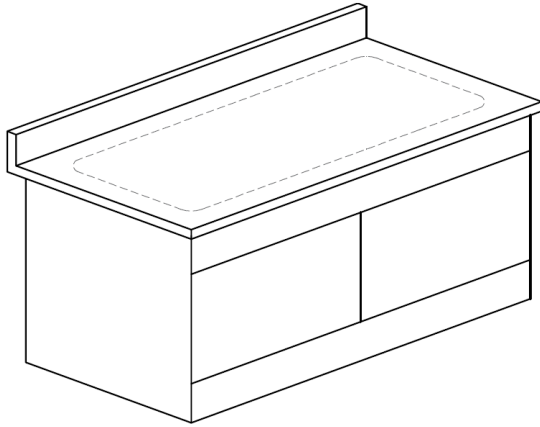
การรับประกันแบบจำกัดนี้จะเป็นโมฆะหาก:

- หากการติดตั้งไม่ปฏิบัติตามคำแนะนำในคู่มือ
- สินค้าถูกย้ายจากตำแหน่งจากการติดตั้งเดิม
- มีการปรับเปลี่ยนผลิตภัณฑ์จากสถานะบรรจุภัณฑ์ไม่ว่าด้วยวิธีใดก็ตาม
- ผลิตภัณฑ์ได้รับการบำรุงรักษาที่ไม่เหมาะสม ใช้งานผิดประเภท และทิ้งสารเคมีค้างไว้ในอ่างนานเกินไป เสียหายจากอุบัติเหตุ หรือความเสียหายอื่นๆ ฯลฯ

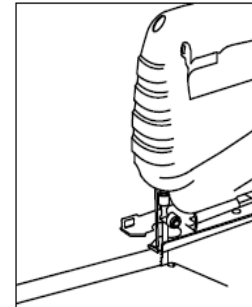
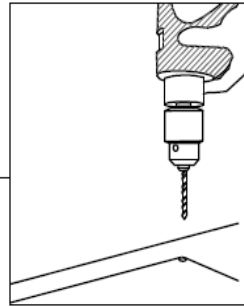
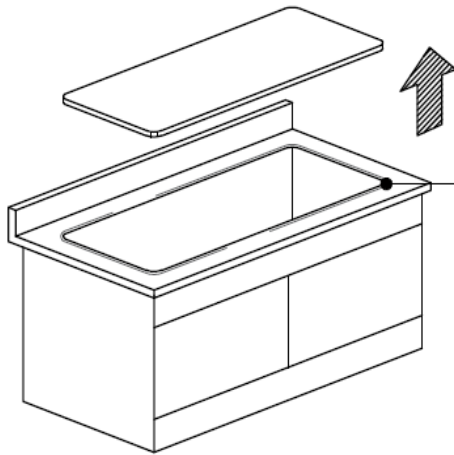


Top mount Kitchen sink

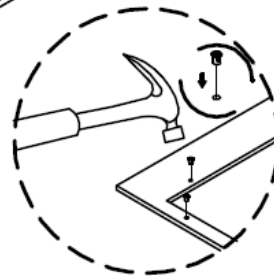
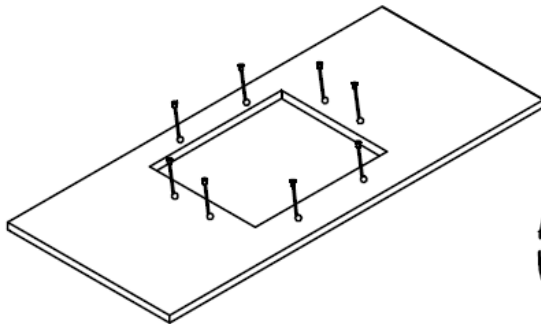
อ่างล้างจานแบบติดตั้งใต้เคาน์เตอร์



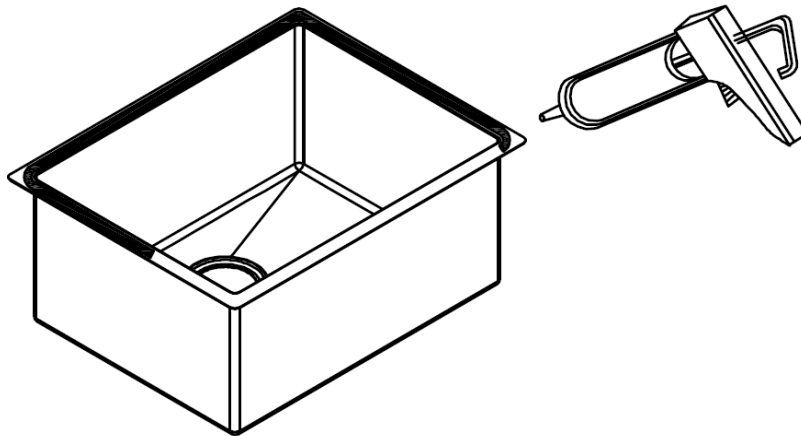
1. Verify cabinet clearance and create cutting template.
ตรวจสอบระยะติดตั้งและสร้างแม่แบบการตัด



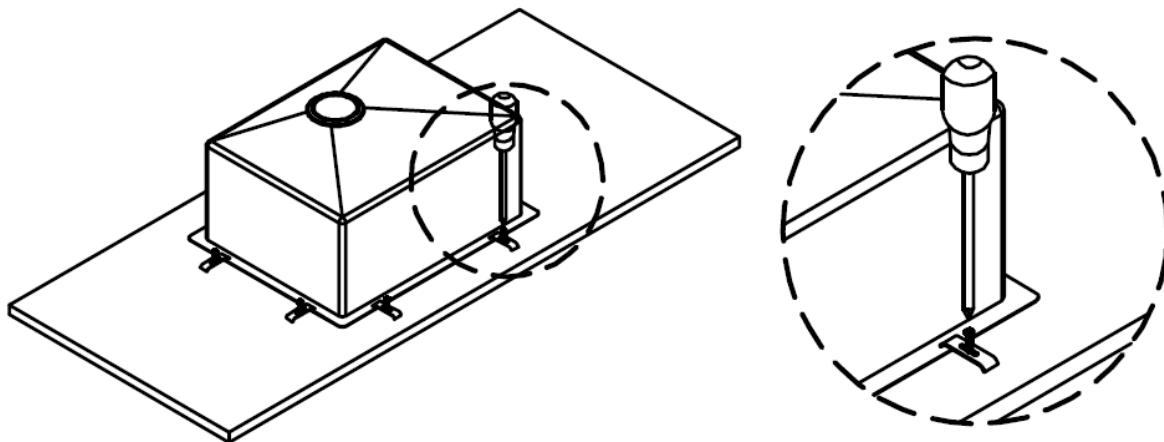
2. Create cutting template
สร้างแม่แบบการตัด



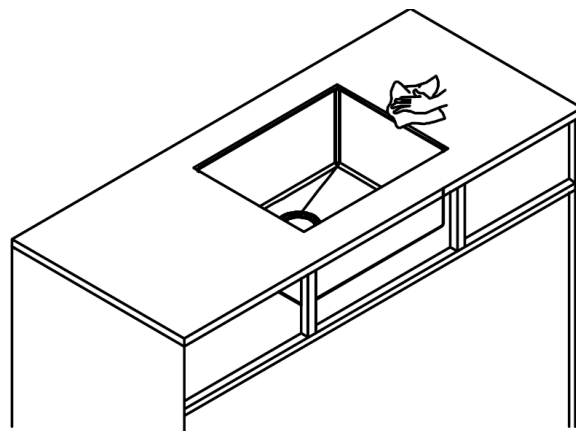
3. Drill holes and install anchors
เจาะและติดตั้งพุกสำหรับยึด



4. Spread the silicone and place it over the cut of hole,
ทาซิลิโคนตามขอบอ่างและอยู่ด้านบนบนการตัดของหลุม



5. Verify alignment of sink again allow the silicone to set for 45-60 minutes and tighten fasteners to secure sink.
ตรวจสอบการจัดวางตำแหน่งอ่างล้างจานอีกครั้งรอให้เซ็ดตัว 45-60 นาที และขันรัดให้แน่นเพื่อยึดอ่างล้างจาน



6. Turn the counter back to install, Wipe away excess sealant with a damp cloth. Connect the drain, and water supply connections to the faucet according to the manufacturer's instructions.

พลิกเคาน์เตอร์กลับเพื่อติดตั้งเข้ากับเคาน์เตอร์ เช็ดน้ำยาซิลิโคนส่วนเกินออกด้วยผ้าชุบน้ำหมาดๆ ต่อท่อระบายน้ำ และต่อระบบน้ำเข้ากับก๊อกน้ำตามคำแนะนำของผลิตภัณฑ์



Precaution:

- It is best to rinse sinks thoroughly after each use. Thorough rinsing can be done by running the water for a few minutes and rubbing the cleaned area with a sponge
- Avoid exposing the sink to strong chemicals, such as paint removers, oven cleaners, etc. If contact occurs quickly, flush the surface with water.
- Run the cold water when pouring boiling water into sinks to try to minimize the temperature
- Towel dry after each use to prevent mineral deposits from building up on the surface of the sink
- Scrub the sink once a week, being sure to rub in the direction of the satin finish line

- Do not allow food or beverage residue, metal canned products, or mild steel or cast iron cookware to remain on the surface for long periods as this can result in permanent staining of the sink.
- Do not cut directly on sink surfaces.
- Do not set hot pans directly into sinks.
- Do not scour the sink across the satin finish lines. Scouring across the satin finish lines can damage the original sink finish.
- Do not use drain cleaning products that contain sulfuric or hydrochloric acid.
- Do not leave standing solutions of chlorine bleach and water in the sink for extended periods. Chlorides, which are found in most soaps detergents bleaches
- Do not use a steel wool pad to clean the sink, Steel wool pads tend to break apart and small particles of steel can become embedded in the sink surface, that steel particle will rust and will give the appearance that the sink will rust itself.
- Do not leave wet sponges, cloths, or cleaning pads on the sink. This can lead to surface rust.



ข้อควรระวัง

- ควรล้างทำความสะอาดอ่างล้างจานให้สะอาดทุกครั้งหลังใช้งาน โดยใช้น้ำเปล่าเพียงเล็กน้อยและควรล้างทำความสะอาดด้วยฟองน้ำ
- ควรหลีกเลี่ยงสารเคมี เช่น สี น้ำยาทำความสะอาดตาบ เป็นต้น หากน้ำยาสัมผัสพื้นผิวให้รีบล้างด้วยน้ำสะอาด
- เมื่อมีการเทน้ำเดือดลงในอ่างล้างจานควรรินน้ำเย็นตามเพื่อเป็นการลดอุณหภูมิ
- ควรใช้ผ้าขนหนูเช็ดให้แห้งทุกครั้งหลังการใช้งานเพื่อป้องกันไม่ให้เกิดคราบตะกรันสะสมบนผิวอ่างล้างจาน
- ควรทำการขัดอ่างล้างจานสัปดาห์ละครั้งโดยให้ขัดไปทิศทางเดียวกันตามลายเส้นของสแตนเลส
- อย่าปล่อยให้เศษอาหารหรือเครื่องต้ม, ผลิตภัณฑ์กระป๋องโลหะ หรืออุปกรณ์เครื่องครัวที่มีส่วนผสมของเหล็กค้างอยู่บนพื้นผิวเป็นเวลานานเพราะอาจทำให้อ่างล้างจานเปลี่ยนสีและเป็นคราบถาวรได้
- อย่าหันอาหารบนพื้นผิวอ่างล้างจานโดยตรง
- อย่าตั้งกระทะร้อนๆลงในอ่างล้างจานโดยตรง
- อย่าขัดผิวอ่างล้างจานในแนวขวางอาจทำให้พื้นผิวอ่างล้างจานเดิมเสียหายได้ ควรขัดไปตามลายเส้นของสแตนเลส
- อย่าใช้ผลิตภัณฑ์ทำความสะอาดที่ระคายน้ำที่มีกรดกำมะถันหรือกรดไฮโดรคลอริก
- อย่าทิ้งสารละลายคลอรีนและน้ำไว้ในอ่างล้างจานเป็นระยะเวลานาน คลอรีนจะพบได้ใน สบู่, ผงซักฟอก, สารฟอกขาว และน้ำยาทำความสะอาดที่กัดกร่อนสแตนเลส หากปล่อยให้ทิ้งไว้นานเกินไปอาจจะทำให้เกิดคราบพื้นผิวได้
- อย่าใช้ฝอยขัดโลหะขัดทำความสะอาดอ่างล้างจาน เพราะเศษเหล็กในฝอยขัดอาจฝังอยู่ในพื้นผิวซึ่งอาจเกิดสนิมขึ้น และทำให้อ่างล้างจานเกิดสนิมขึ้นเองได้
- อย่าทิ้งฟองน้ำเปียก, ผ้า หรือ แผ่นทำความสะอาดในอ่างล้างจาน เพราะสิ่งนี้อาจทำให้เกิดสนิมที่ผิวได้



www.hafelethailand.com

Contact Us to Learn More

Address

57 Soi Sukhumvit 64, Sukhumvit Rd., Phrakanong Tai,

Phrakanong, Bangkok 10260

Tel. +66-2-768-7171 Fax. +66-2-741-7272

HÄFELE (THAILAND) LIMITED