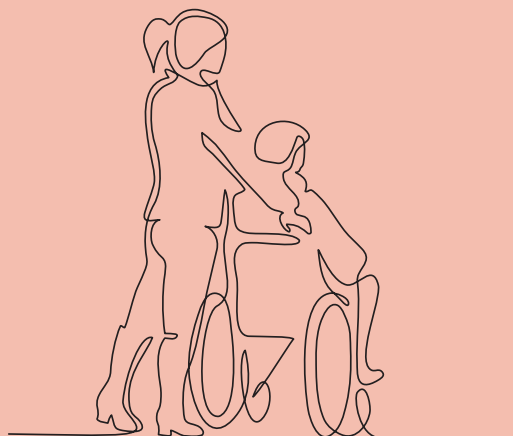


HÄFELE

**ELDER CARE**  
SOLUTIONS





**ELDER CARE**  
SOLUTIONS by **—**  
**HÄFELE**



# CONTENTS



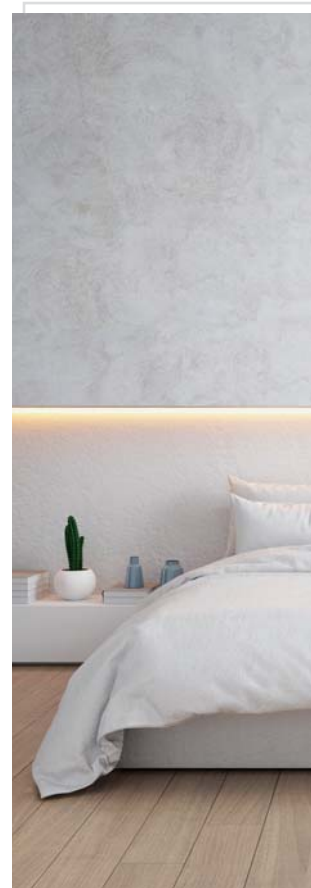
ELDER CARE  
**TOILET SOLUTIONS**  
10



ELDER CARE  
**ENTRANCE SOLUTIONS**  
36



ELDER CARE  
**FURNITURE SOLUTIONS**  
62



ELDER CARE  
**LIGHTING SOLUTIONS**  
78





**ELDER CARE**  
SOLUTIONS by  
**HÄFELE**

การเปลี่ยนแปลงโครงสร้างของประชากรทั่วโลกเติบโตขึ้นอย่างรวดเร็วโดยเฉพาะในกลุ่มคนผู้สูงอายุ โดยปัจจุบันประเทศไทยกำลังจะก้าวเข้าสู่ "สังคมผู้สูงอายุอย่างสมบูรณ์" (Complete Aged Society) หรือสังคมที่มีสัดส่วนผู้สูงอายุเกิน 20 เปอร์เซ็นต์ และคาดว่าอีก 20 ปีนับจากนี้ สังคมไทยจะมีจำนวนผู้สูงอายุประมาณ 20 ล้านคน กลายเป็นสังคมสูงวัยระดับสุดยอด (Super Aged Society) หรือสังคมที่มีสัดส่วนผู้สูงอายุเกิน 30 เปอร์เซ็นต์ของประชากรทั้งหมด และแน่นอนว่าสภาพทางกายศาสตร์ หรือ ร่างกาย อย่างเช่น ความแข็งแรง หรือความสามารถในการดำเนินชีวิต อาจจะไม่สามารถปฏิบัติได้เหมือนวัยรุ่น หรือวัยทำงานได้รวดเร็วทันใจดังเดิมแล้ว



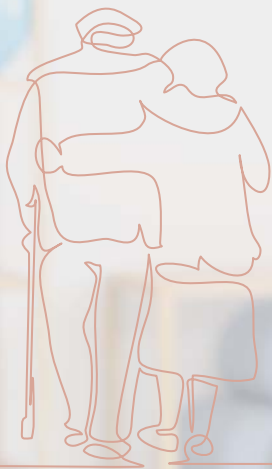
ดังนั้นการปรับเปลี่ยนสภาพแวดล้อม ทั้งบ้านหรือพื้นที่สาธารณะให้ปลอดภัยและสะดวกสบายมากยิ่งขึ้น จึงเป็นเรื่องสำคัญที่ไม่ควรมองข้าม ภายใต้แนวคิด **Complete Building Solutions** เฮฟเล่ส์ อนุรักษ์ครบจบทุกเรื่อง งานอาคาร เฮฟเล่ส์ให้ความสำคัญในทุกพื้นที่ของที่อยู่อาศัยของคนไทยทั้งเด็กจนถึงผู้ใหญ่ รวมไปถึงกลุ่มผู้สูงอายุ เฮฟเล่ส์เองเป็นตัวแทนส่งมอบความห่วงใยนี้ ด้วยของวิญญูสุดพิเศษให้กับคนที่คุณรักด้วย **Elder Care Product** ผลิตภัณฑ์สำหรับผู้สูงอายุ เติมเต็มการใช้ชีวิตในพื้นที่ที่อยู่อาศัยในทุกตารางเมตรให้คุ้มค่าสะดวกสบายและปลอดภัยกว่าเดิม



# รู้หรือไม่...

## การหกล้มในผู้สูงอายุ อันตรายขนาดไหน

เพราะการหกล้ม เป็นปัญหาสำคัญของภาวะทุพพลภาพ  
ด้วยอายุที่มากขึ้นของผู้สูงอายุ ทำให้ความแข็งแรงของ  
กล้ามเนื้อหรือสมรรถภาพของร่างกายเสื่อมโทรมลง จึง  
ทำให้เกิดภาวะการเสียทรงตัว และหกล้มในที่สุด





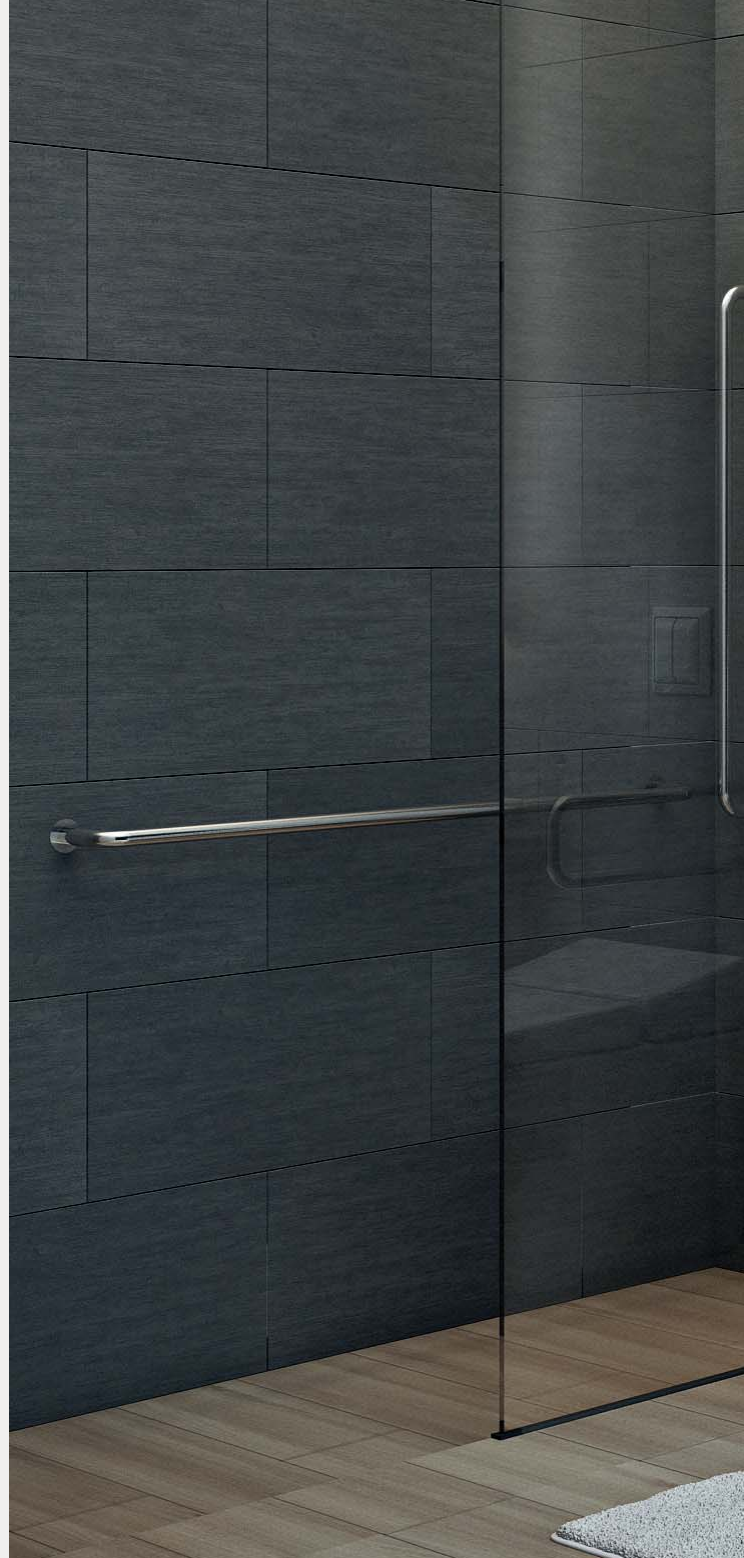


# ELDER CARE TOILET SOLUTIONS

---

ห้องน้ำผู้สูงอายุเป็นส่วนที่สำคัญในการใช้งานประจำวันของผู้สูงอายุ เนื่องจากมีความเสี่ยงที่จะเกิดอุบัติเหตุจากการใช้งานได้มากที่สุด การออกแบบและการเลือกใช้อุปกรณ์เพื่อเสริมความปลอดภัยจะต้องเหมาะสมกับผู้สูงอายุด้วย

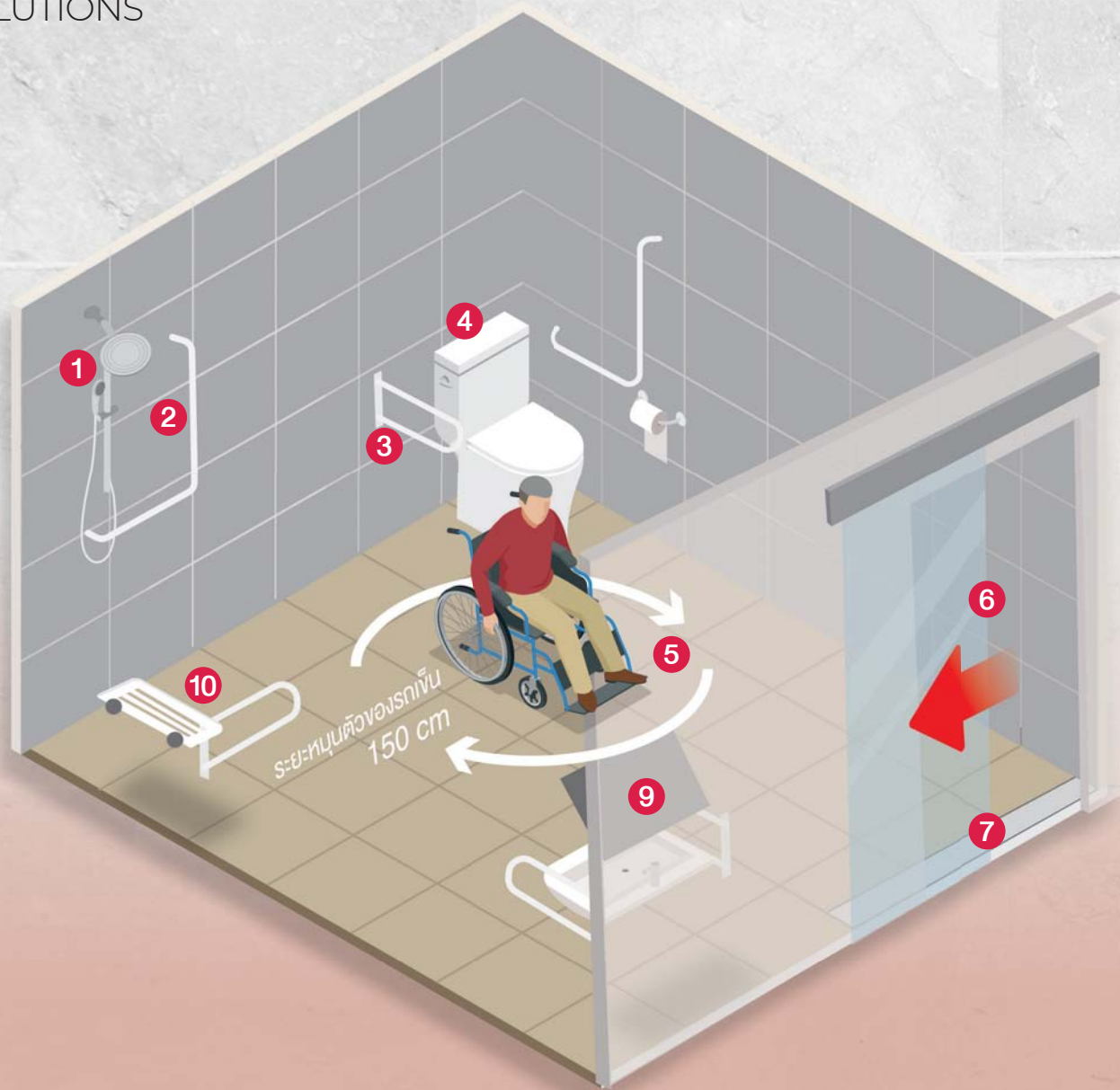
เฮเฟล ใส่ใจในเรื่องนี้จึงได้ผสมผสานนวัตกรรม เทคโนโลยี ความคิดสร้างสรรค์และความรู้ความเข้าใจที่ตอบสนองกลุ่มประชากรอาวุโส ด้วยอุปกรณ์มือจับในลอนซีรีส์สีเทา (Nylon Series) รุ่นใหม่ล่าสุด อุปกรณ์เสริมความปลอดภัย ฝักอาบน้ำในลอน ลวดการเจริญเติบโตของเชื้อแบคทีเรียได้ภายใน 24 ชม. รับน้ำหนักได้ 200 กก. ช่วยการทรงตัวและพยุงขณะใช้งานในห้องน้ำ รวมไปถึงสวิตช์ระบบเซ็นเซอร์สามารถทำงานอัตโนมัติ เพิ่มความสะดวกสบายให้ผู้สูงอายุ







ELDER CARE  
TOILET  
SOLUTIONS





1

**ฝักบัว**

แบบปรับระดับได้เพื่อสะดวกต่อการนั่งและยืนอาบน้ำ ระยะติดตั้งประมาณ 120 ซม.

4

**โถสุขภัณฑ์**

ควรมีความสูงจากพื้นประมาณ 43-45 ซม.

8

**ก๊อกอ่างล้างหน้า**

ควรเป็นก๊อกแบบก้านปิด หรือ แบบคันขึ้นกดลง ง่ายต่อการใช้งาน และเบาแรงในการเปิด-ปิด หรือเลือกใช้ก๊อกอัตโนมัติ

2

**ราวจับติดผนัง**

ช่วยในการทรงตัว โดยเลือกใช้วัสดุที่ไม่ลื่น เช่น ไนลอน

5

**พื้นที่ว่างภายใน**

ควรมีที่สำหรับหมุนตัวของผู้ใช้ Wheel Chair ศูนย์กลาง ไม่น้อยกว่า 150 ซม.

9

**กระจกบานเอียง**

กระจกที่เอียงได้ เพื่อผู้ใช้ Wheel Chair สามารถใช้งานได้

3

**ราวพยุงตัวแบบยกขึ้น**

เพื่อช่วยในการทรงตัว และสามารถพับเก็บได้

6

**ประตู**

เลือกใช้ระบบเปิด-ปิด อัตโนมัติ เพื่อสะดวกต่อการเข้า-ออก หรือเป็นประตูบานเลื่อน

10

**ที่นั่งอาบน้ำ**

สามารถพับเก็บได้และแข็งแรงรองรับน้ำหนักของผู้ใช้งาน ควรมีความสูงประมาณ 45 ซม.

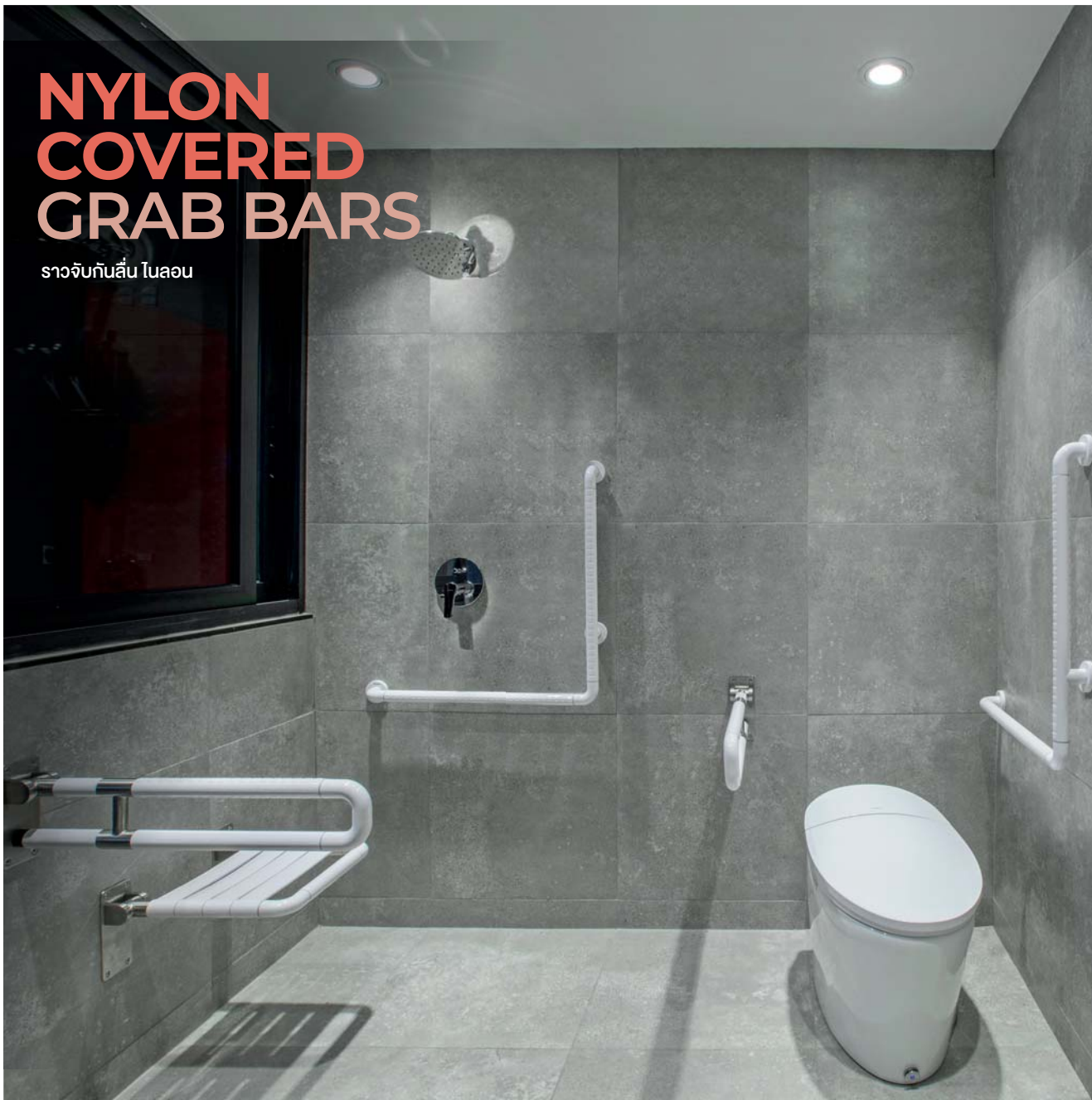
7

**รางน้ำทิ้ง**

ควรมีรางน้ำทิ้ง แทนธรณีประตู เพื่อป้องกันการสะดุดล้ม และง่ายต่อการใช้งาน Wheel Chair

# NYLON COVERED GRAB BARS

ราวจับกันลื่น ไนลอน



We reserve the right to alter specifications without notice. (HTH Elder Care 2022)  
บริษัทฯ ขอสงวนสิทธิ์ในการเปลี่ยนแปลงสินค้าโดยไม่แจ้งล่วงหน้า (HTH Elder Care 2565)



- **Made of aluminium covered with nylon**
- Inner tube: Diameter = 28 mm, Thickness = 2 mm
- Outer diameter 35 mm
- Colour: White
- Anti-slip surface with embossment
- Holds up to 200 kg weight capacity
- Anti-bacterial, Anti-ultraviolet
- Reinforced aluminium construction for maximum strength

• **ผลิตจากอะลูมิเนียมหุ้มด้วยไนลอน**

- ภายใน เส้นผ่านศูนย์กลาง 28 มม. หน้า 2 มม.
- เส้นผ่าศูนย์กลางรวม 35 มม.
- สีมาตรฐาน สีขาว
- สัมผัสปุ่มกันลื่น
- รองรับน้ำหนัก 200 กก.
- ช่วยยับยั้งการเจริญเติบโตของแบคทีเรีย ป้องกันรังสียูวี
- เสริมความแข็งแรง ทนทาน ด้วยโครงสร้างอะลูมิเนียมภายใน





**983.23.200**

**LIFT-UP GRAB BAR**

Aluminium with white nylon

ราวจับกันลื่นและพยุงตัวยกขึ้นลง

อะลูมิเนียมหุ้มด้วยไนลอนสีขาว

700 mm/ 700 มม.





**983.23.199**  
**ADJUSTABLE ANGLE MIRROR**  
 Aluminium with white nylon  
 กระจกปรับองศา  
 อะลูมิเนียมหุ้มด้วยไนลอนสีขาว  
 590x600 mm/ 590x600 มม.



**983.23.201**  
**L-GRAB BAR**  
 Aluminium with white nylon  
 ราวจับกันลื่นและพุงตัวรูปตัวแอล  
 อะลูมิเนียมหุ้มด้วยไนลอนสีขาว  
 700x700 mm/ 700x700 มม.



**983.23.202**  
**L-CORNER GRAB BAR**  
 Aluminium with white nylon  
 ราวจับกันลื่นและพุงตัวเข้ามุม  
 อะลูมิเนียมหุ้มด้วยไนลอนสีขาว  
 800x800 mm/ 800x800 มม.



**983.23.203**  
**STRAIGHT GRAB BAR**  
 Aluminium with white nylon  
 ราวจับกันลื่นและพุงตัวแบบตรง  
 อะลูมิเนียมหุ้มด้วยไนลอนสีขาว  
 1,200 mm/ 1,200 มม.



**983.23.204**  
**STRAIGHT GRAB BAR**  
 Aluminium with white nylon  
 ราวจับกันลื่นและพุงตัวแบบตรง  
 อะลูมิเนียมหุ้มด้วยไนลอนสีขาว  
 600 mm/ 600 มม.



**983.23.205**  
**LIFT-UP SHOWER SEAT**  
 Aluminium with white nylon  
 เก้าอี้นั่งอาบน้ำแบบพับเก็บ  
 อะลูมิเนียมหุ้มด้วยไนลอนสีขาว  
 350x410x200 mm/ 350x410x200 มม.



**983.23.208**  
**URINAL GRAB BAR**  
 Aluminium with white nylon  
 ราวทรงตัวสำหรับโถบัสสาวะชาย  
 อะลูมิเนียมหุ้มด้วยไนลอนสีขาว  
 600x500x415 mm/ 600x500x415 มม.



**983.23.209**  
**135 DEGREE GRAB BAR**  
 Aluminium with white nylon  
 ราวจับกันลื่นและพุงตัวแบบ 135 องศา  
 อะลูมิเนียมหุ้มด้วยไนลอนสีขาว  
 450x450 mm/ 450x450 มม.



**983.23.210**  
**FLOOR SUPPORT GRAB BAR**  
 Aluminium with white nylon  
 ราวทรงตัวรูปตัวที  
 อะลูมิเนียมหุ้มด้วยไนลอนสีขาว  
 80x700x700 mm/ 80x700x700 มม.

# BRASS GRAB BARS

ราวจับกันลื่น ทองเหลือง



- **Made of brass**

- Chrome plated polished finish
- Outer diameter 32 mm
- Supports weights of more than 100 kg
- Resistant to all weather conditions
- Strong and durable
- Suitable for elder care toilets

- **ผลิตจากวัสดุทองเหลือง**

- ทองเหลืองชุบโครมเงางาม
- เส้นผ่านศูนย์กลางรวม 32 มม.
- สามารถรองรับน้ำหนักได้มากกว่า 100 กิโลกรัม
- ทนต่อทุกสภาพอากาศ
- แข็งแรงทนทาน
- เหมาะสำหรับห้องน้ำผู้สูงอายุ



**580.40.711**  
**V-GRAB BAR**  
 Brass chrome plated polished  
 ราวจับกันลื่นและพยุงตัวรูปตัววี  
 ทองเหลืองชุบโครมเงางาม  
 636x268 mm/ 636x268 มม.



**580.40.712**  
**STRAIGHT GRAB BAR**  
 Brass chrome plated polished  
 ราวจับกันลื่นและพยุงตัวแบบตรง  
 ทองเหลืองชุบโครมเงางาม  
 450 mm/ 450 มม.



**580.40.715**  
**L-GRAB BAR**  
 Brass chrome plated polished  
 ราวจับกันลื่นและพยุงตัวรูปตัวแอล  
 ทองเหลืองชุบโครมเงางาม  
 418x768 mm/ 418x768 มม.



**580.40.713**  
**STRAIGHT GRAB BAR**  
 Brass chrome plated polished  
 ราวจับกันลื่นและพยุงตัวแบบตรง  
 ทองเหลืองชุบโครมเงางาม  
 600 mm/ 600 มม.



**580.40.714**  
**STRAIGHT GRAB BAR**  
 Brass chrome plated polished  
 ราวจับกันลื่นและพยุงตัวแบบตรง  
 ทองเหลืองชุบโครมเงางาม  
 1,200 mm/ 1,200 มม.



**580.40.716**  
**FLOOR SUPPORT GRAB BAR**  
 Brass chrome plated polished  
 ราวจับกันลื่นและพยุงตัวแบบตรง  
 ทองเหลืองชุบโครมเงางาม  
 80x734x734 mm/ 80x734x734 มม.

# STAINLESS STEEL GRAB BARS

ราวจับกันลื่น สแตนเลส



- **Made of Stainless Steel 304**

- Matt finish, Easy to clean
- Outer diameter 38 mm
- Supports weights of more than 100 kg
- Reduce accident rates by preventing slipping in the bathroom and supports handling safety
- Suitable for elder care toilets

- **ผลิตจากวัสดุสแตนเลสสตีลเกรด 304**

- พื้นผิวแฮร์ไลน์ ดูแลรักษาง่าย
- บริเวณราวจับเส้นผ่าศูนย์กลาง 38 มม.
- สามารถรองรับน้ำหนักได้มากกว่า 100 กก.
- อุปกรณ์ช่วยลดอัตราการเกิดอุบัติเหตุ ช่วยป้องกันการลื่นล้มภายในห้องน้ำ
- เหมาะสำหรับห้องน้ำผู้สูงอายุ



**980.22.008**  
**STRAIGHT GRAB BAR**  
 Stainless steel 304 matt

ราวจับกันลื่นและพยุงตัวแบบตรง  
 สแตนเลสสตีล เกรด 304 สีด้าน  
 600 mm/ 600 มม.

**980.22.001**  
**LIFT-UP GRAB BAR**  
 Stainless steel 304 matt

ราวจับกันลื่นและพยุงตัวยกขึ้นลง  
 สแตนเลสสตีล เกรด 304 สีด้าน  
 725 mm/ 725 มม.

**980.22.003**  
**L-GRAB BAR**  
 Stainless steel 304 matt

ราวจับกันลื่นและพยุงตัวรูปตัวแอล  
 สแตนเลสสตีล เกรด 304 สีด้าน  
 540x740 mm/ 540x740 มม.



**980.22.002**  
**FLOOR SUPPORT GRAB BAR**  
Stainless steel 304 matt

ราวทรงตัวรูปตัวที  
สแตนเลสสตีล เกรด 304 สีดำน  
90x720x810 mm/ 90x720x810 มม.



**980.22.000**  
**URINAL GRAB BAR**  
Stainless steel matt

ราวทรงตัวสำหรับโถปัสสาวะชาย  
สแตนเลสสตีล เกรด 304 สีดำน  
635x590x545 mm/ 635x590x545 มม.



**980.22.004**  
**WALL-TO-FLOOR GRAB BAR**  
 Stainless steel 304 matt

ราวทรงตัวแบบตั้งพื้น  
 สแตนเลสสตีล เกรด 304 สีด้าน  
 125x700x700 mm/ 125x700x700 มม.



**980.22.005**  
**WALL-TO-FLOOR GRAB BAR**  
 Stainless steel 304 matt

ราวทรงตัวแบบตั้งพื้น  
 สแตนเลสสตีล เกรด 304 สีด้าน  
 90x700x700 mm/ 90x700x700 มม.



**980.22.006**  
**FLOOR SUPPORT GRAB BAR**  
 Stainless steel 304 matt

ราวทรงตัวรูปตัวที  
 สแตนเลสสตีล เกรด 304 สีด้าน  
 90x620x720 mm/ 90x620x720 มม.



**980.22.007**  
**STRAIGHT GRAB BAR**  
 Stainless steel 304 matt

ราวจับกันลื่นและพวยงตัวแบบตรง  
 สแตนเลสสตีล เกรด 304 สีด้าน  
 450 mm/ 450 มม.



**980.22.009**  
**STRAIGHT GRAB BAR**  
 Stainless steel 304 matt

ราวจับกันลื่นและพวยงตัวแบบตรง  
 สแตนเลสสตีล เกรด 304 สีด้าน  
 900 mm/ 900 มม.



**980.22.010**  
**V SHAPE GRAB BAR**  
 Stainless steel 304 matt

ราวจับกันลื่นและพวยงตัวรูปตัววี  
 สแตนเลสสตีล เกรด 304 สีด้าน  
 400x400 mm/ 400x400 มม.

# AUTOMATIC SENSOR FAUCETS

ก๊อกน้ำระบบเซ็นเซอร์



- **Flow rate: 1.5 L/min**
- Brass chrome plated polished
- Water pressure: 1.0–6.0 bar
- Operation with adapter or alkaline battery
- Auto shut-off after 60 sec of continuous usage

- **อัตราการไหล: 1.5 ลิตร/นาที**
- ทองเหลืองชุบโครม
- แรงดันน้ำที่ใช้งาน: 1.0–6.0 บาร์
- สามารถใช้ได้ทั้ง พลังงานไฟฟ้า หรือ แบตเตอรี่
- ระบบตัดอัตโนมัติป้องกันการเปิดค้าง เมื่อใช้งานต่อเนื่องนานเกิน 60 วินาที





**589.25.570**  
**AUTOMATIC SENSOR FAUCET**  
 Brass chrome plated polished  
 ก๊อกน้ำระบบเซ็นเซอร์  
 ทองเหลืองสีโครมเงา  
 Height 102 mm/ ความสูงถึงปากก๊อก 102 มม.



**589.25.573**  
**AUTOMATIC SENSOR FAUCET**  
 Brass chrome plated polished  
 ก๊อกน้ำระบบเซ็นเซอร์  
 ทองเหลืองสีโครมเงา  
 Height 108 mm/ ความสูงถึงปากก๊อก 108 มม.



**589.25.572**  
**AUTOMATIC SENSOR FAUCET**  
 Brass chrome plated polished  
 ก๊อกน้ำระบบเซ็นเซอร์  
 ทองเหลืองสีโครมเงา  
 Height 107 mm/ ความสูงถึงปากก๊อก 107 มม.



**589.25.575**  
**AUTOMATIC SENSOR FAUCET**  
 Brass chrome plated polished  
 ก๊อกน้ำระบบเซ็นเซอร์  
 ทองเหลืองสีโครมเงา  
 Height 253 mm/ ความสูงถึงปากก๊อก 253 มม.

# SHOWER DRAIN

รางน้ำถึง

- **Made of Stainless steel 304**
- Matt surface
- Prevent odours of sewer pipes
- Usable with floor tiles installation

- **ผลิตจากสแตนเลสสตีลเกรด 304**
- พื้นผิวด้าน
- กันกลิ่นจากท่อน้ำทิ้ง
- สามารถใช้ติดตั้งกับกระเบื้องปูพื้นได้



**589.32.960**

**SHOWER DRAIN**

Stainless steel 304 matt

สแตนเลสสตีล เกรด 304 สีด้าน  
68x600 mm/ 68x600 มม.



**589.32.962**

**SHOWER DRAIN**

Stainless steel 304 matt

สแตนเลสสตีล เกรด 304 สีด้าน  
100x700 mm/ 100x700 มม.



**589.32.961**

**SHOWER DRAIN**

Stainless steel 304 matt

สแตนเลสสตีล เกรด 304 สีด้าน  
100x1,000 mm/ 100x1,000 มม.

# URINALS TOILETS

โถปัสสาวะ- สุญกัณท์ในห้องน้ำ



We reserve the right to alter specifications without notice. (HTH Elder Care 2022)  
บริษัทฯ ขอสงวนสิทธิ์ในการเปลี่ยนแปลงสินค้าโดยไม่ต้องแจ้งให้ทราบล่วงหน้า (HTH Elder Care 2565)



**588.90.420**  
**FLOOR STANDING URINAL**  
 โถปัสสาวะชายแบบตั้งพื้น

- **Automatic flushing sensor (DC 6 V)**
- For back inlet and S-trap rough-in
- Supplied with batteries AA 4 pcs.
- **ระบบชำระล้างแบบอัตโนมัติ แบตเตอรี่ 6 โวลต์**
- สำหรับการติดตั้งท่อน้ำเข้าด้านหลัง ท่อน้ำทิ้งแบบลงพื้น
- จำหน่ายพร้อมแบตเตอรี่ AA 4 ก้อน





**588.82.406**  
**SMART TOILET I**  
 โถสุขภัณฑ์อัจฉริยะ

• **Cyclone Jet flushing technology**

- Water consumption: 4.5 L
- Automatic flushing system
- Adjustable water temperature
- 3D Massage
- Warm dryer with adjustable temperature
- Adjustable seat temperature
- Adjustable nozzle position
- Deodorization system
- Night light mode
- ELCB (Earth Leakage Circuit Breaker)
- Power: 220 V/50 Hz
- S-trap rough-in: 305 mm

• **ระบบชำระล้างแบบไซโคลนเจ็ท**

- ใช้น้ำในการชำระล้าง 4.5 ลิตร
- ระบบชำระล้างอัตโนมัติ
- ระบบปรับอุณหภูมิน้ำ
- ระบบนวดด้วยสายน้ำที่เป็นจังหวะ
- ระบบเป่าลมอุ่น
- ระบบปรับอุณหภูมิฝารองนั่ง
- ระบบปรับตำแหน่งก้านฉีด
- ระบบฟอกอากาศกำจัดกลิ่นไม่พึงประสงค์
- ระบบไฟกลางคืน
- ระบบป้องกันกระแสไฟฟ้ารั่ว ELCB
- แรงดันไฟฟ้า 220 โวลต์ / 50 เฮิร์ตซ์
- ระยะติดตั้ง 305 มม. สำหรับการติดตั้งท่อน้ำทิ้งแบบลงพื้น



Mobile Application Remote Control  
Compatible with IOS and Android  
สามารถควบคุมผ่าน Mobile Application  
ได้ทั้ง IOS และ Android

**588.82.422**  
**SMART TOILET II**  
โถสุขภัณฑ์อัจฉริยะ

- **Cyclone Jet flushing action**
- Water consumption 5.5 L
- Automatic flushing system
- Adjustable water temperature
- Warm dryer with adjustable temperature
- Adjustable seat temperature
- Deodorization system
- Night light mode
- ELCB (Earth Leakage Circuit Breaker)
- Power: 220 V/50 Hz
- S-Trap rough-in: 305 mm

- **ระบบชำระล้างแบบไซโคลนเจ็ท**
- ใช้น้ำในการชำระล้าง 5.5 ลิตร
- ระบบชำระล้างอัตโนมัติ
- ระบบปรับอุณหภูมิน้ำ
- ระบบเป่าลมอุ่น
- ระบบปรับอุณหภูมิฝารองนั่ง
- ระบบฟอกอากาศกำจัดกลิ่นไม่พึงประสงค์
- ระบบไฟกลางคืน
- ระบบป้องกันกระแสไฟฟ้ารั่ว ELCB
- แรงดันไฟฟ้า 220 โวลต์ / 50 เฮิรตซ์
- ระยะติดตั้ง 305 มม. สำหรับการติดตั้งท่อน้ำทิ้งแบบลงพื้น



**588.51.959**

## SMART TOILET SEAT (ELECTRONIC)

ฝารองนั่งอเนกประสงค์แบบใช้ไฟฟ้า

385x530x155 mm/ 385x530x155 มม.

- **Smart toilet seat with soft-closing function**

- Posterior cleaning
- Gentle cleaning (bidet function)
- Self-cleaning nozzle cleaning
- Adjustable water temperature
- Adjustable water pressure
- Warm dryer with adjustable temperature
- Adjustable seat temperature
- Adjustable nozzle position
- Night light mode
- ELCB (Earth Leakage Circuit Breaker)
- Power: 220 V/50 Hz
- Washing temperature: 30-40° C
- Air temperature: 35-50° C
- Seat heating temperature: 35-40° C
- Includes flexible hose and remote control
- Size: 385 x 530 x 155 mm

- **ฝารองนั่งสูงกึ่งที่ เปิด-ปิด แบบนุ่มนวล**

- ระบบฉีดชำระล้าง
- ระบบฉีดชำระล้างแบบนุ่มนวล (สำหรับสุขภาพสตรี)
- ระบบทำความสะอาดก้านฉีดชำระแบบอัตโนมัติ
- ระบบปรับอุณหภูมิน้ำ
- ระบบปรับระดับความแรงน้ำ
- ระบบเป่าลมอุ่น
- ระบบปรับอุณหภูมิฝารองนั่ง
- ระบบการปรับตำแหน่งก้านฉีดชำระ
- ระบบไฟกลางคืน
- ระบบป้องกันกระแสไฟฟ้ารั่ว ELCB
- แรงดันไฟฟ้า 220 โวลต์/50 เฮิร์ตซ์
- อุณหภูมิน้ำ 34-40° C
- อุณหภูมิลมอุ่น 35-40° C
- อุณหภูมิฝารองนั่ง 35-40° C
- จำหน่ายพร้อม สายน้ำดี, ซีโมกคอนโทรล
- ขนาด 385 x 530 x 155 มม.



588.73.495

**TOILET SEAT U-SHAPE (NON-ELECTRONIC)**

ฝารองนั่งอ่อนนกดประสงค์รูปตัวยู (ไม่ใช้ไฟฟ้า)  
383x500x60 mm/ 383x500x60 มม.



588.73.496

**TOILET SEAT V-SHAPE (NON-ELECTRONIC)**

ฝารองนั่งอ่อนนกดประสงค์รูปตัววี (ไม่ใช้ไฟฟ้า)  
383x500x60 mm/ 383x500x60 มม.

• **Powerful cleaning**

- Gentle cleaning (bidet function)
- Self-cleaning nozzle
- Adjustable water pressure
- PP soft-closing seat
- No electricity necessary
- Recommended water pressure: 1-3 bar

• **ระบบฉีดชำระล้าง**

- ระบบฉีดชำระล้างแบบนุ่มนวล (สำหรับสุขภาพสตรี)
- ระบบทำความสะอาดก้นอัตโนมัติ
- ระบบปรับระดับความแรงน้ำ
- ฝารองนั่งทำจาก PP ระบบปิดแบบนุ่มนวล
- แบบไม่ใช้ไฟฟ้า
- แนะนำใช้กับแรงดันน้ำที่ 1-3 บาร์

HAFELE

# BASIN

อ่างล้างหน้า







**588.82.231**

**WALL HUNG BASIN - UNIVERSAL**

อ่างล้างหน้าแบบแขวนผนัง - UNIVERSAL

610 (W) x 525 (L) x 180 (H) mm / 610 (ท) x 525 (ย) x 180 (ส) มม.

- **With overflow hole and single tap platform**
- Suitable for both, elder care and general
- Includes wall fixing kit
- **แบบมีรูน้ำล้น และ 1 รูยึดถือ**
- สามารถใช้ได้สำหรับผู้สูงอายุและการใช้งานทั่วไป
- จำหน่ายพร้อมอุปกรณ์ยึดผนัง

# ELDER CARE ENTRANCE SOLUTIONS

---

ประตู สาเหตุของการสะดุดหกล้ม ดังนั้นเพื่ออำนวยความสะดวกต่อผู้สูงอายุที่ไม่สามารถเดินได้ตามปกติ หรือใช้รถเข็น ด้วย **Automatic Sliding Door System** ประตูเปิด-ปิดระบบอัตโนมัติที่มีระบบเซ็นเซอร์ที่แม่นยำ ตรวจจับสิ่งเคลื่อนไหว การทำงานจะหยุดทันทีที่มีวัตถุขวางประตู หรือเลือกใช้ระบบประตูบานเลื่อน เพื่อให้ผู้ดูแลสามารถเข้าไปช่วยเหลือได้ทันทีหากเกิดอุบัติเหตุหกล้ม รวมไปถึงมือจับประตูกันโยก ที่ช่วยทุ่นแรง ไม่ให้ผู้สูงอายุออกแรงมากเกินไป





# AUTOMATIC SLIDING DOOR SYSTEMS

ระบบประตูบานเลื่อนอัตโนมัติ GEZE EC DRIVE

- For single and double sliding
- Can hold up to 120 kg weight
- Degree of protection against dust and water: IP20
- Can be set to open - close the door in case of power failure

- สำหรับบานเลื่อนเดี่ยวและบานเลื่อนคู่
- สามารถรองรับน้ำหนักสูงสุด 120 กก.
- ระดับการป้องกันฝุ่นและน้ำ IP20
- สามารถตั้งค่าเปิด-ปิด ประตูกรณีไฟดับได้





**The linear sliding door system ECdrive GEZE offers numerous convincing benefits at an excellent cost / performance ratio.** Suitable for usage for doors in high traffic areas, ECdrive covers door leaf weight up to 120 kg with uncompromising reliability. Service costs are reduced thanks to the self-cleaning roller carriage.

**ระบบประตูบานเลื่อนอัตโนมัติสำหรับประตูบานตรง ECdrive GEZE ให้ประโยชน์มากมายเมื่อเทียบสัดส่วนระหว่างประสิทธิภาพและราคาที่ดียเยี่ยม** สำหรับการใช้งานกับสถานที่ที่มีการเข้าออกบ่อย ECdrive สามารถรับน้ำหนักสูงสุด 120 กก. โดยไม่มีข้อกังขาใดๆ ค่าใช้จ่ายในการดูแลรักษาผลิตภัณฑ์จะลดลง เนื่องจากลูกกลิ้งชนิดทำความสะอาดตัวเอง

 ลดการสัมผัสประตูเพื่อลดการสัมผัสเชื้อโรคและช่วยผ่อนแรงเพื่อลดการบาดเจ็บของกระดูกและกล้ามเนื้อ



## INTERACTION



Elbow Switch



Touchless Switch

1

**Elbow switch**  
(Inside and Outside)  
ด้านใน และ ด้านนอก

2

**“Occupied”**  
Indicator Light  
ไฟบอกสถานะ

3

**Emergency-stop switch**  
เพื่อช่วยในการทรงตัว และสามารถพับเก็บได้

4

**Active infrared**  
Light Curtain  
ไฟอินฟราเรด

5

**Emergency call**  
Pull Switch  
สวิตช์แบบดึง

6


**Programme switch**  
With Key Switch  
มาพร้อมกุญแจเปิดปิดสวิตช์

7

**Sliding door leaf**  
ISO/ESG (toughened safety glass)  
on site, fine-framed with satin  
finish foil, alternatively wooden leaf  
บานเลื่อน

8

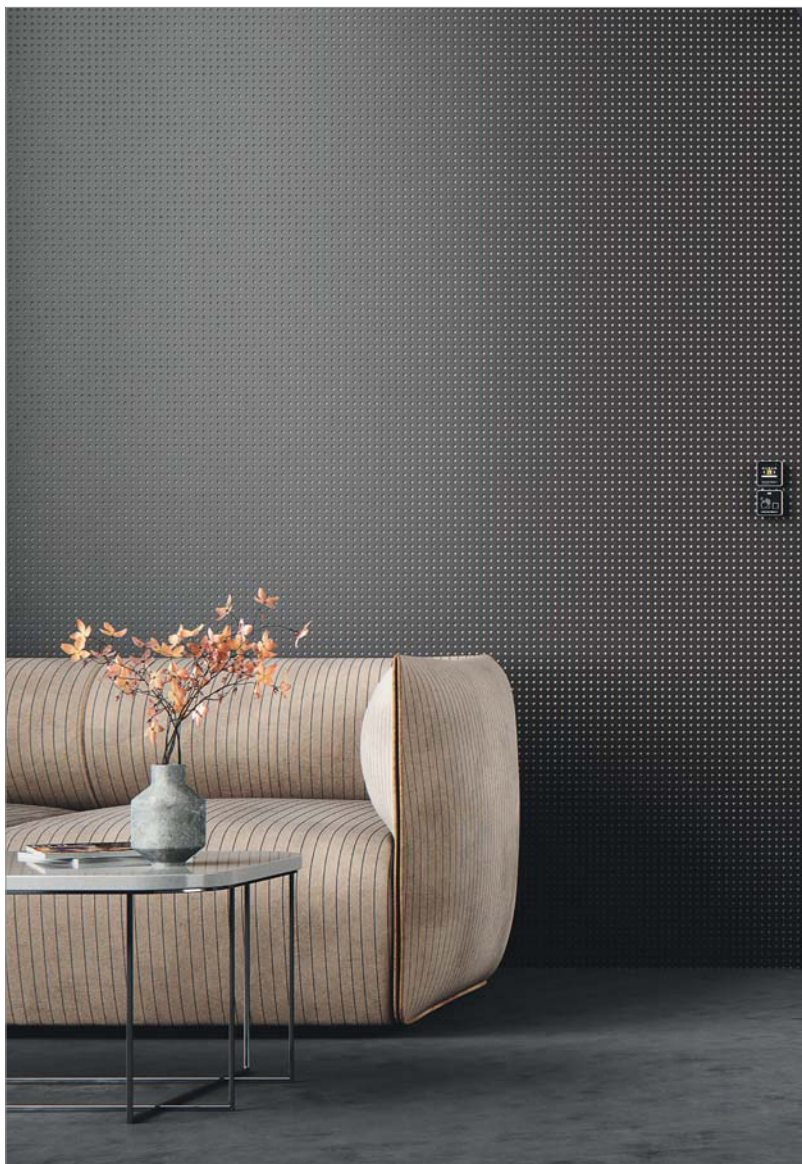
**Side part**  
ผนังบานเลื่อน

 ลดการสัมผัสประตูเพื่อลดการสัมผัสเชื้อโรคและช่วยผ่อนแรงเพื่อลดการบาดเจ็บของกระดูกและกล้ามเนื้อ









# SLIDING DOOR FITTING SCLOSE 100

อุปกรณ์บานเลื่อน SClose 100



# SLIDING DOOR FITTING SET

อุปกรณ์บานเลื่อนแบบกึ่งอัตโนมัติ



## 941.41.010 SEMI-AUTO SLIDING DOOR SET

อุปกรณ์บานเลื่อนปิดอัตโนมัติ

Door width 700-1,200 mm / ความกว้างบานประตู 700-1,200 มม.

## 941.41.800 RUNNING TRACK FOR WALL MOUNTING

รางบน สำหรับติดตั้งบนผนัง

Length 3,000 mm / ความยาว 3,000 มม.

### Features

- **For 1-leaf timber sliding door**
- Wall surface mounting
- With self closing function, speed adjustable by spiral spring type
- Hold open function, hold position adjustable
- Soft closing by dampening speed adjustable

### Technical data

- Max. door weight: 100 kg
- Adjustable door height: 0/-2 mm
- Door thickness: 40-50 mm
- Packing: 1 set

### คุณสมบัติ

- **สำหรับบานเลื่อนเดี่ยวอัตโนมัติ**
- แบบติดตั้งบนผนังติดตั้งง่าย
- สามารถปรับความเร็วการปิด
- สามารถปรับตำแหน่งเปิดค้างบนประตู
- ปิดอัตโนมัติได้นุ่มนวล

### ข้อมูลทางเทคนิค

- น้ำหนักประตูสูงสุด: 100 กก.
- การปรับความสูงประตู: 0 / -2 มม.
- ความหนาประตู: 40-50 มม.
- ขนาดบรรจุ: 1 ชุด

 บานเลื่อนปิดอัตโนมัติช่วยผ่อนแรงในการเปิดปิดประตู

# DOOR OPERATOR PORTAMATIC

อุปกรณ์ควบคุมประตู บานเปิดไฟฟ้า PortaMatic

- **Selectable operation modes: Automatic, Semi-automatic and Toggle open/close**
- With LED illumination and acoustic signalling
- With a build-in radio control receiver
- Possible to integrate with an electric lock
- Controllable by the remote control unit and switch (order separately)
- Suitable for residential
- **สามารถเลือกโหมดการทำงานได้ทั้ง อัตโนมัติ กึ่งอัตโนมัติ และเปิดค้าง**
- พร้อม LED และสัญญาณเสียงแสดงการทำงาน
- พร้อมชุดรับสัญญาณไร้สาย (สำหรับรีโมทคอนโทรล)
- สามารถต่อกับอุปกรณ์ล็อคอิเล็กทรอนิกส์ภายนอกได้
- สามารถสั่งงานด้วยรีโมทคอนโทรล และสวิตช์ไร้สาย (แยกสั่งซื้อต่างหาก)
- เหมาะสำหรับที่พักอาศัย

## ACCESSORIES

อุปกรณ์เสริม



**935.08.000**

**DOOR OPERATOR PORTAMATIC**

อุปกรณ์ควบคุมประตูบานเปิดไฟฟ้า PortaMatic

60 (W) x 560 (H) x 78 (D) mm/ 60 (ก) x 560 (ข) x 78 (ล) มม.



**935.08.001**

**RADIO INTERNAL PUSH BUTTON  
(INCLUDING BATTERIES)**

ปุ่มกดไร้สายด้วยสัญญาณวิทยุ  
(พร้อมแบตเตอรี่)



**935.08.005**

**HAND TRANSMITTER**

รีโมทคอนโทรล



ใช้คีย์ระบบไฟฟ้าทำให้ออกแรงในการเปิดปิดประตูน้อยลงและยังสั่งการเปิดปิดประตูด้วยรีโมทได้ด้วย



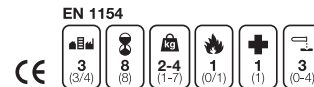
# DOOR HARDWARE

อุปกรณ์ประตู



# DOOR CLOSER DCL 88

โช้คประตู DCL 88



931.46.029 | 931.46.023  
WITHOUT HOLD-OPEN FUNCTION

Silver | Black  
ไม่มีฟังก์ชันตั้งค้าง  
สีเงิน | สีดำ

931.46.090

HOLD-OPEN DEVICE FOR DCL 88  
Silver/black matt

อุปกรณ์เสริมตั้งค้าง สำหรับโช้คแขนสไลด์ DCL 88  
สีเงิน/สีดำด้าน

## Features

- Tested to EN 1154
- Cam action system
- Light opening force
- Tested to conform with CE requirements
- Closing force valve adjustable

## Technical data

- Closing force size EN2-EN4
- Door width size 750-1,100 mm
- Max. door weight 80 kg
- Max. door opening angle 180°
- Max. hold open angle 180°

## คุณสมบัติ

- ผ่านการทดสอบมาตรฐาน EN 1154
- ระบบ Cam action
- ใช้แรงเปิดน้อย
- ผ่านการทดสอบตามข้อกำหนด CE
- สามารถปรับแรงการปิดได้

## ข้อมูลทางเทคนิค

- กำลังการปิด EN2-EN4
- สำหรับบานกว้างไม่เกิน 750-1,100 มม.
- รับน้ำหนักประตูสูงสุด 80 กก.
- แขนเปิดได้กว้างมากที่สุด 180°
- องศาการตั้งค้างสูงสุด 180°



โช้คอิสระระบบ Cam action ทำให้ใช้ใช้แรงดันเปิดหรือปิดประตูน้อยลง

# CONCEALED DOOR CLOSER DCL 35

ใช้คประตูล็อคซ่อนฝังสันบาน DCL 35



931.46.069

DCL 35 WITHOUT HOLD-OPEN FUNCTION

Silver

DCL 35 ไม่มีฟังก์ชันตั้งค้าง  
สีเงิน

931.46.091

HOLD-OPEN DEVICE FOR DCL 35

Silver

อุปกรณ์เสริมตั้งค้าง สำหรับใช้คประตูล็อคซ่อนฝังสันบาน DCL 35  
สีเงิน

## Features

- Tested to EN 1154
- Light opening force
- Cam action system
- Tested to confirm with CE requirements
- Door closer for concealed installation in the door leaf or frame

## Technical data

- |                             |              |
|-----------------------------|--------------|
| • Closing force size        | EN2-EN4      |
| • Door width size           | 750-1,100 mm |
| • Max. door weight          | 80 kg        |
| • Max. door opening angle   | Approx. 120° |
| • Max. hold open angle      | Approx. 120° |
| • Min. door panel thickness | 40 mm        |

## คุณสมบัติ

- ผ่านการทดสอบมาตรฐาน EN 1154
- ใช้แรงเปิดน้อย
- ระบบ Cam action
- ผ่านการทดสอบตามข้อกำหนด CE
- สามารถติดตั้งใช้คประตูล็อคซ่อนสันบานหรือวงบดได้

## ข้อมูลทางเทคนิค

- |                              |               |
|------------------------------|---------------|
| • กำลังการปิด                | EN2-EN4       |
| • สำหรับบานกว้างไม่เกิน      | 750-1,100 มม. |
| • รับน้ำหนักประตูสูงสุด      | 80 กก.        |
| • แนวนเปิดได้กว้างมากที่สุด  | ประมาณ 120°   |
| • แนวนตั้งค้างกว้างมากที่สุด | ประมาณ 120°   |
| • ความหนาบานขั้นต่ำ          | 40 มม.        |



ใช้คั้ระบบ Cam action ทำให้ใช้แรงดันเปิดหรือปิดประตูน้อยลง

# CRANKED HINGE

บานพับปีกพับ



**926.25.803**

Height 102 mm

Max. door weight with 3 hinges: 58 kg

Stainless steel 304 matt

ความสูง 102 มม.

บานพับ 3 ตัว รับน้ำหนักได้สูงสุด: 58 กก.

สแตนเลสสตีล เกรด 304 สีด้าน

## Features

- **For timber frames**
- For rebated doors
- With fixed pin
- Knuckle with two ball bearings
- Suitable for DIN left hand and DIN right hand

## Technical data

- Knuckle: Ø14 mm
- Material thickness: 3 mm

## คุณสมบัติ

- **สำหรับเฟรมไม้**
- สำหรับประตูแบบมีบังใบ
- พร้อมแกนติดตาย
- แกนกลางพร้อมแหวนลูกปืน 2 ตัว
- ติดตั้งได้ทั้งบานซ้ายและบานขวา

## ข้อมูลทางเทคนิค

- แกน: Ø14 มม.
- ความหนาของปีกบานพับ: 3 มม.



บานพับสำหรับการเปิดประตูที่มากกว่า 90 องศาเพื่อความสะดวกในการใช้รถเข็น

# LEVER HANDLES

ชุดมือจับกันโยก



**902.92.934**  
Stainless steel matt  
สแตนเลสสตีล สีด้าน



**902.92.938**  
Stainless steel matt  
สแตนเลสสตีล สีด้าน



**902.92.936**  
Stainless steel matt  
สแตนเลสสตีล สีด้าน

## Features

- **HOPPE's antimicrobial surface coating**
- SecuSan surface is especially usable in medical and nursing facilities
- Very quick door handle fitting installation
- DIN EN 1906 standard

## คุณสมบัติ

- **เคลือบสารป้องกันแบคทีเรียที่พื้นผิว**
- เหมาะสมสำหรับสถานพยาบาลทางการแพทย์และด้านบริการหรือสถานที่ที่ต้องการความสะอาดเป็นพิเศษ
- การติดตั้งที่รวดเร็วประหยัดเวลา
- มาตรฐาน DIN EN 1906



ลดการสัมผัสเชื้อโรคเพื่อป้องกันการเจ็บป่วย



# PULL HANDLES

ชุดมือจับดึง



**903.07.900**

L332 x C-C300 mm/ ยาว 332 x ระยะเจาะ 300 มม.

Stainless steel matt  
สแตนเลสสตีล สีด้าน



Stainless steel matt  
สแตนเลสสตีล สีด้าน

Ø 32 mm/ 32 มม.

**903.05.790**

L300 x C-C200 mm/ ยาว 300 x ระยะเจาะ 200 มม.

**903.05.791**

L450 x C-C300 mm/ ยาว 450 x ระยะเจาะ 300 มม.

**903.05.792**

L600 x C-C400 mm/ ยาว 600 x ระยะเจาะ 400 มม.

**903.05.793**

L1,200 x C-C1,000 mm/ ยาว 1,200 x ระยะเจาะ 1,000 มม.

**903.05.794**

L1,600 x C-C1,400 mm/ ยาว 1,600 x ระยะเจาะ 1,400 มม.

**903.05.795**

L2,000 x C-C1,800 mm/ ยาว 2,000 x ระยะเจาะ 1,800 มม.

Ø 25 mm/ 25 มม.

**903.06.018**

L300 x C-C200 mm/ ยาว 300 x ระยะเจาะ 200 มม.

**903.06.020**

L450 x C-C300 mm/ ยาว 450 x ระยะเจาะ 300 มม.

**903.06.028**

L600 x C-C400 mm/ ยาว 600 x ระยะเจาะ 400 มม.



**903.07.910**

L332 x C-C300 mm/ ยาว 332 x ระยะเจาะ 300 มม.

**901.03.656**

L632 x C-C600 mm/ ยาว 632 x ระยะเจาะ 600 มม.

Stainless steel matt  
สแตนเลสสตีล สีด้าน

**Features**

- For glass, aluminium or timber doors with back to back fixing
- Screw M8
- For door thickness: 8–50 mm
- Glass cut out to fix bolt: Ø14 mm

**คุณสมบัติ**

- สำหรับประตูกระจก อะลูมิเนียม และประตูบานไม้
- สกรูเกลียว M8
- สำหรับบานประตูหนา 8–50 มม.
- รูเจาะกระจกสำหรับยึดมือจับ Ø14 มม.



**903.07.920**

L332 x C-C300 mm/ ยาว 332 x ระยะเจาะ 300 มม.

Stainless steel matt  
สแตนเลสสตีล สีด้าน



มือจับทรงกลมทำให้จับถนัดมือและไม่เจ็บมือเวลาใช้งาน

## MORTISE LOCK FOR PROFILE CYLINDER

ตลับกุญแจระบบมอร์ติสล็อกคylinder 1 จังหวะ



### 911.02.201

Stainless steel 304 matt

สแตนเลสสตีล เกรด 304 สีด้าน

#### Features

- **Latch operates with lever handle or key action**
- Reversible latch
- Deadbolt 1-turn: Max. length 15 mm
- Backset 55 mm
- Forend width 24 mm
- Packing: 1 set

#### คุณสมบัติ

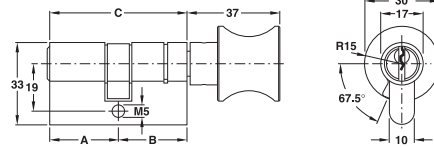
- **ล็อกกุญแจทำงานโดยมือจับก้านโยกหรือคอกกุญแจ**
- สามารถกลับลิ้นได้
- ลิ้นตาย 1 จังหวะ ยาวสูงสุด 15 มม.
- ระยะเจาะตลับกุญแจ 55 มม.
- ความกว้างแผ่นเพลกด้านหน้า 24 มม.
- ขนาดบรรจุ: 1 ชุด



ตลับกุญแจลิ้นตาย 1 จังหวะทำให้การเปิดปิดประตูสะดวกขึ้น (ไม่สิ้นเปลืองเวลาใช้งาน)

# DOUBLE PROFILE CYLINDER WITH ROUND THUMBTURN

ใส่กุญแจสองทางพร้อมหางปลาบิดทรงกลม สำหรับห้องทั่วไป



## 916.08.607

Brass nickel plated, Thumbturn: Stainless steel

ทองเหลืองสีนิกเกิล, หางปลาบิดสแตนเลสสตีล

31.5(A) x 31.5(B) x 63(C) mm / 31.5(A) x 31.5(B) x 63(C) มม.

### Features

- **5-pin keying system**
- For door thickness 40 mm
- Supplied with 1 double profile cylinder with round thumbturn
- Packing: 1 set

### คุณสมบัติ

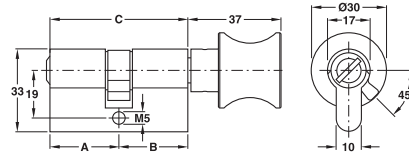
- **ระบบ 5 พิน**
- สำหรับความหนาประตู 40 มม.
- ประกอบด้วย ใส่กุญแจสองทางพร้อมหางปลาบิดทรงกลม 1 ชิ้น
- ขนาดบรรจุ: 1 ชุด



ใส่กุญแจ พร้อมหางปลาบิดทรงกลมขนาดใหญ่ ทำให้จับได้ถนัดมือเวลาใช้งาน

## WC DOUBLE PROFILE CYLINDER WITH ROUND THUMBTURN

ใส่กุญแจสองทางพร้อมปุ่มเปิดฉุกเฉินทรงกลมสำหรับห้องน้ำ



### 916.08.803

Brass nickel plated, Thumbturn: Stainless steel

ทองเหลืองสีนิกเกิล, หางปลาบิดสแตนเลสสตีล

31.5(A) x 31.5(B) x 63(C) mm / 31.5(A) x 31.5(B) x 63(C) มม.

#### Features

- **Emergency slot for opening by coin**
- For door thickness 40 mm
- Supplied with 1 WC double profile cylinder with round thumbturn and 1 fixing screw
- Packing: 1 set

#### คุณสมบัติ

- **ช่องเปิดฉุกเฉินสามารถเปิดด้วยเหรียญ**
- สำหรับความหนาประตู 40 มม.
- ประกอบด้วย ใส่กุญแจสองทางสำหรับห้องน้ำ พร้อมหางปลาบิดทรงกลม 1 ชิ้น และ สกรูติดตั้ง 1 ชิ้น
- ขนาดบรรจุ: 1 ชุด



ใส่กุญแจพร้อมหางปลาบิดทรงกลมขนาดใหญ่ ทำให้จับได้ถนัดมือเวลาใช้งาน



# WOODEN AND GLASS DOOR INDICATOR LOCK

อุปกรณ์ล็อกห้องน้ำสำหรับบานไม้และบานกระจก



## 981.12.080

FOR GLASS DOOR (สำหรับประตูกระจก)

Stainless steel matt

สแตนเลสสตีล สีด้าน

Glass thickness 8-15 mm/ ความหนา 8-15 มม.

## 981.12.090

FOR TIMBER DOOR (สำหรับประตูไม้)

Stainless steel matt

สแตนเลสสตีล สีด้าน

Thickness 35-45 mm/ ความหนา 35-45 มม.

### Features

- **For WC doors, single action and sliding doors**
- For timber or glass doors:  
For glass thickness 8–15 mm  
For timber door thickness 35–45 mm
- With lock indicator green/red
- Packing: 1 set

### คุณสมบัติ

- **เหมาะสำหรับบานประตูห้องน้ำ, ประตูบานเปิดและประตูบานเลื่อน**
- สำหรับบานไม้หรือบานกระจก:  
สำหรับบานกระจกหนา 8-15 มม.  
สำหรับบานไม้หนา 35-45 มม.
- ล็อคพร้อมแสดงสัญลักษณ์ เขียว/แดง
- ขนาดบรรจุ: 1 ชุด



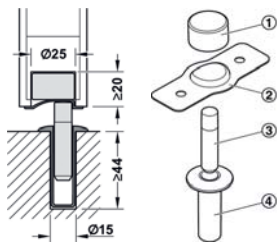
ชุดล็อกห้องน้ำแบบก้านสับทำให้ใช้งานง่ายขึ้น เพิ่มเติมฟังก์ชันใช้เหรียญไขเปิดประตูได้ในกรณีฉุกเฉิน



# MAGNETIC DOOR STOP

กันชนประตูแบบมีแม่เหล็ก

## Installation / การติดตั้ง



## Features

- For internal wooden door
- Magnet N30 neodymium

## คุณสมบัติ

- สำหรับใช้กับประตูไม้ภายใน
- แม่เหล็กนีโอดีเมียม N30

## Technical data

- Dimension magnet: 24x15 mm
- Min. door thickness: 35 mm

## ข้อมูลทางเทคนิค

- ขนาดแม่เหล็ก: 24x15 มม.
- ความหนาประตูอย่างน้อย: 35 มม.

### 938.70.009

Polycarbonate clear  
โพลีคาร์บอเนต สีใส

### 938.70.003

Polycarbonate black coloured  
โพลีคาร์บอเนต สีดำ

### 938.70.007

Polycarbonate white coloured  
โพลีคาร์บอเนต สีขาว

### 938.70.004

Zinc alloy silver coloured  
ซิงค์อัลลอยด์ สีเงิน

### 938.70.002

Zinc alloy chrome plated polished  
ซิงค์อัลลอยด์ สีโครมเงา

### 938.70.008

Zinc alloy brass plated matt  
ซิงค์อัลลอยด์ สีทองเหลืองด้าน



กันชนประตูแบบซ่อนในบานและซ่อนในพื้นที่ ทำให้ป้องกันการเดินสะดุดหล่น







# ELDER CARE FURNITURE SOLUTIONS

เพราะเราไม่ต้องการให้การใช้ชีวิตของผู้สูงอายุต้องถูกจำกัดด้วยสภาพร่างกายและความแข็งแรงที่ไม่เหมือนเดิม ทั้งการโน้มตัวลงหรือลุกขึ้นจากเตียง และการอ้อมหยิบจับเลือกใช้อุปกรณ์ต่าง ๆ ในครัว หลายครั้งอาจเกิดอุบัติเหตุอย่างไม่คาดคิด ดังนั้นการปรับเปลี่ยนพื้นที่หรือการเลือกใช้เฟอร์นิเจอร์ภายในบ้านให้ง่ายต่อการใช้งานแต่ก็ยังคงความปลอดภัย เป็นอีกสิ่งที่จะช่วยเพิ่มความสุขให้ผู้สูงอายุได้

Lift System Fitting คืออุปกรณ์รางเลื่อนที่สามารถปรับขึ้น-ลง ได้ตามระดับที่ต้องการ ลดการเคลื่อนไหวหรืออ้อมตัวหยิบจับสิ่งของ สามารถติดตั้งเข้ากับเฟอร์นิเจอร์อย่างเตียงนอนเพื่อปรับระดับองศาที่เหมาะสม รวมถึงตู้เสื้อผ้า หรือชั้นวางเก็บของใช้ส่วนตัวที่สามารถกดสั่งการขึ้น-ลง ได้ตามต้องการ







# WARDROBE FITTINGS

อุปกรณ์สำหรับจัดเก็บเสื้อผ้า



We reserve the right to alter specifications without notice. (HTH Elder Care 2022)  
บริษัทฯ ขอสงวนสิทธิ์ในการเปลี่ยนแปลงสินค้าโดยไม่แจ้งล่วงหน้า (HTH Elder Care 2565)



## WARDROBE LIFT FOR SIDE PANEL MOUNTING, LOAD BEARING CAPACITY 30 KG

ราวแขวนแบบโยกสำหรับติดตั้งแผงข้าง รองรับน้ำหนักได้ 30 กก.

### 805.08.220

Cabinet width: 600-900 mm/ ความกว้างตู้: 600-900 มม.  
Dim: 453-776 mm/ ขนาด: 453-776 มม.

### 805.08.221

Cabinet width: 1,000-1,600 mm/ ความกว้างตู้: 1,000-1,600 มม.  
Dim: 853-1,476 mm/ ขนาด: 853-1,476 มม.

- **Material: Frame steel, housing and cover caps plastic**
- Finish: Frame chrome plated, housing and cover caps grey
- For internal cabinet width: 545-1,568 mm
- Load bearing capacity: 30 kg
- Sound level: 52 dB
- Nominal voltage: 100-240 V/50-60 Hz
- Version: Integrated safety stop stops movement on collision
- Installation: For screw fixing to side panel

### • **วัสดุ: เฟรมเหล็ก 入室ซิ่งและฝาปิดพลาสติก**

- สี: โครมสีโครม 入室ซิ่งและฝาปิดสีเทา
- สำหรับความกว้างตู้ภายใน: 545-1,568 มม.
- รองรับน้ำหนักได้: 30 กก.
- ระดับเสียง: 52 เดซิเบล
- กำลังไฟ: 100-240 โวลต์ / 50-60 เฮิรตซ์
- รูปแบบ: ระบบป้องกันการกระแทกโดยหยุดการเคลื่อนที่เมื่อเกิดการชนกัน
- การติดตั้ง: สำหรับติดตั้งด้วยสกรูกับแผงข้าง





# BEDROOM FITTINGS

อุปกรณ์ภายในห้องนอน



We reserve the right to alter specifications without notice. (HTH Elder Care 2022)  
บริษัทฯ ขอสงวนสิทธิ์ในการเปลี่ยนแปลงสินค้าโดยไม่แจ้งล่วงหน้า (HTH Elder Care 2565)

**SANOMATIC-KOMFORT SLATTED FRAMES**

โครงรองฟูก SANOMATIC-KOMFORT



**271.81.110**

Slatted frames dimension: W890 x L1,860 mm Mattress size: W900 x L1,900 mm  
 ขนาดเฟรมรองฟูก: ก890 x ย1,860 มม. ขนาดที่นอน: ก900 x ย1,900 มม.

**271.81.210**

Slatted frames dimension: W890 x L1,960 mm Mattress size: W900 x L2,000 mm  
 ขนาดเฟรมรองฟูก: ก890 x ย1,960 มม. ขนาดที่นอน: ก900 x ย2,000 มม.

**271.81.310**

Slatted frames dimension: W990 x L1,960 mm Mattress size: W1,000 x L2,000 mm  
 ขนาดเฟรมรองฟูก: ก990 x ย1,960 มม. ขนาดที่นอน: ก1,000 x ย2,000 มม.

- **Material: Multi-glue beech plywood, rubber caps**
- Finish/Colour: Lacquered, caps anthracite
- Slatted frame: 26 resilient wooden lats (by length 2,000 mm) mounted in flexible rubber caps with cushioning support, hardness degree regulation
- Load bearing capacity: Approx. 120 kg
- Travel: Approx. 350 mm
- Version: Electronic head, foot and bed height adjustment, with shoulder comfort zone, reset function (sleep or basic position is quickly adjusted)

• **วัสดุ: ไม้ฮัค, ตัวรับแผ่นไม้ระแนงยาง**

- สี: ไม้ฮัคเคลือบแลคเกอร์, ตัวรับแผ่นไม้ระแนง สีแอนทราไซต์
- โครงรองฟูก: แผ่นไม้ระแนง 26 แผ่นความยาว 2,000 มม. ติดตั้งที่ตัวรับแผ่นไม้ระแนงยางแบบปรับได้ พร้อมตัวรับแบบหุ้มนวม รวมถึงระบบปรับองศาแบบปรับได้อย่างต่อเนื่อง
- รับน้ำหนักได้: ประมาณ 120 กก.
- ระยะชัก: ประมาณ 350 มม.
- รูปแบบ: ปรับส่วนหัวและส่วนเท้าได้ ด้วยระบบไฟฟ้าพร้อมแนวรับช่วงไหล่และฟังก์ชันตั้งระบบการทำงาน (สามารถปรับตำแหน่งนอน หรือ ตำแหน่งปกติได้อย่างรวดเร็ว)



**271.63.006**  
**WOODEN SLATS FOR SINGLE BEDS, 5 LAYERS**

Beech wood natural laquered, Rounded edges

แผ่นไม้ระแนงสำหรับเตียงเดี่ยว ไม้ 5 ชั้น ไม้บีช สีไม้เคลือบเงา, ขอบมน

991 mm/ 991 มม.



**271.62.116**  
**SLAT POCKET, FLEXIBLE, SCREW FIXING**

Plastic brown

ตัวรับแผ่นไม้ระแนงสามารถปรับได้ ติดตั้งด้วยสกรูพลาสติก สีน้ำตาล



**271.62.125**  
**SLAT POCKET, FLEXIBLE, PRESS FITTING**

Plastic brown

ตัวรับแผ่นไม้ระแนงสามารถปรับได้ ติดตั้งแบบกดพลาสติก สีน้ำตาล

# KITCHEN FITTINGS

อุปกรณ์ภายในห้องครัว



We reserve the right to alter specifications without notice. (HTH Elder Care 2022)  
บริษัท ฮาเฟิล ประเทศไทย จำกัด ขอสงวนสิทธิ์ในรายละเอียดสินค้าโดยไม่ได้ลงใจให้ทราบล่วงหน้า (HTH Elder Care 2565)



### OS-D 230V LIFT SYSTEM FITTING

อุปกรณ์ระบบลิฟท์ OS-D 230V

#### 506.03.106

Width B 600-800 mm/ ความกว้าง B 600-800 มม.

#### 506.03.109

Width B 900-1,000 mm/ ความกว้าง B 900-1,000 มม.

#### 506.00.112

Width B 1,200-1,600 mm/ ความกว้าง B 1,200-1,600 มม.



- **For hanging cabinet heights of 700–1,000 mm**
- Material: Steel frame, plastic control elements
- Finish: Silver lacquered
- Version: System with a diagonal lift mode, will move the hanging cabinet forwards down
- Load capacity: 150 kg

- **สำหรับตู้แขวนความสูง 700–1,000 มม.**
- วัสดุ: โครงเหล็ก, ตัวควบคุมพลาสติก
- สี: สีเงินเคลือบแลคเกอร์
- รูปแบบ: ตู้แขวนลอยที่มีการทำงานในแนวทแยงมุม ตู้แขวนจะเลื่อนไปทางด้านหน้าในระหว่างที่เคลื่อนที่ลง
- รับน้ำหนักได้: 150 กก.

# KITCHEN FITTINGS

อุปกรณ์ภายในห้องครัว



We reserve the right to alter specifications without notice. (HTH Elder Care 2022)  
บริษัท ฮาเฟิล ประเทศไทย จำกัด ขอสงวนสิทธิ์ในรายละเอียดสินค้าโดยไม่มีเงื่อนไข (HTH Elder Care 2565)





### OIS-V 230V LIFT SYSTEM FITTING

อุปกรณ์ระบบลิฟท์ OIS-V 230V

#### 506.04.105

Width B 500 mm/ ความกว้าง B 500 มม.

#### 506.04.106

Width B 600 mm/ ความกว้าง B 600 มม.

#### 506.04.107

Width B 700 mm/ ความกว้าง B 700 มม.

- **For hanging cabinet heights of 700–1,000 mm**
- Material: Aluminium/steel, plastic components
- Version: System moves the shelves straight down
- Load capacity: 40 kg
- **สำหรับตู้แขวนลอยสูง 700–1,000 มม.**
- วัสดุ: อะลูมิเนียม, เหล็ก, พลาสติก
- รูปแบบ: ระบบลิฟท์จะทำให้ชั้นเคลื่อนที่ลงในแนวตั้ง
- รับน้ำหนักได้: 40 กก.

# KITCHEN FITTINGS

อุปกรณ์ภายในห้องครัว



We reserve the right to alter specifications without notice. (HTH Elder Care 2022)  
บริษัทฯ ขอสงวนสิทธิ์ในการเปลี่ยนแปลงสินค้าโดยไม่แจ้งล่วงหน้า (HTH Elder Care 2565)



## AT LIFT SYSTEM FITTING

### อุปกรณ์ระบบลิฟท์ AT

#### 506.00.106

Width of worktop: 600 mm/ Width B 590 mm  
ความกว้างของท็อปครัว: 600 มม. / ความกว้าง B 590 มม.

#### 506.00.107

Width of worktop: 700 mm/ Width B 690 mm  
ความกว้างของท็อปครัว: 700 มม. / ความกว้าง B 690 มม.

#### 506.00.108

Width of worktop: 800 mm/ Width B 790 mm  
ความกว้างของท็อปครัว: 800 มม. / ความกว้าง B 790 มม.

- **Area of application: To lower and lift-off working tops, sinks, cooking areas**
- Drawer can be integrated
- Material: Aluminium frame
- Version: With electro-mechanical drive
- Push-button control
- Security: With automatic safety stops by gentle pushing button during downward movement
- Travel: 700-1,000 mm
- Lift: 300 mm
- Cabinet depth: 560-580 mm
- For wall installation
- Load capacity: 100 kg



- **ลักษณะการใช้งาน: เพื่อยกท็อปครัว, อ่างล้างจาน, พื้นที่ปรุงอาหาร ขึ้นและลง**
- สามารถใช้ร่วมกับลิ้นชักได้
- วัสดุ: โครงอะลูมิเนียม
- รูปแบบ: ระบบไฟฟ้า
- การควบคุม: ใช้ปุ่มกด
- ความปลอดภัย: ตัวป้องกันแบบอัตโนมัติ สำหรับหยุดการเคลื่อนที่ลง เพียงกดเบาๆ
- ระยะเคลื่อนที่: 700-1,000 มม.
- ระยะยก: 300 มม.
- ความลึกตู้: 560-580 มม.
- การติดตั้ง: สำหรับติดตั้งที่กำแพง
- รับน้ำหนักได้: 100 กก.







HAFELE

GRANBERG





**HÄFELE**

GRANBERG



# ELDER CARE LIGHTING SOLUTIONS

---

ควรจัดให้มีแสงสว่างที่เพียงพอโดยเฉพาะบริเวณที่มีจุดเสี่ยง หรือ พื้นที่ระดับอย่างประตูทางเข้า ทางเดินบันได ห้องน้ำ รวมไปถึง ห้องนอน Elder Care Series มีระบบไฟ Look LED strip light ที่ทำงานอัตโนมัติ ระบบตรวจจับความเคลื่อนไหวด้วยเซ็นเซอร์ ไฟเปิดทันทีเมื่อมีการเคลื่อนไหวลุกขึ้นจากเตียง ช่วยลดการ เกิดอุบัติเหตุขณะตื่นเข้าห้องน้ำในช่วงกลางคืน สามารถติดตั้งที่ ขอบเตียง หรือ ตู้เฟอร์นิเจอร์ได้







# BATTERY OPERATED LIGHT

โคมแอลอีดี แบบใช้แบตเตอรี่

- Light can be recharged by using the supplied MINI-USB cable
- With integrated 120° motion detector (detection range up to 2 m, 30 seconds delay time)

- สามารถชาร์จไฟแบตเตอรี่ได้โดยใช้สายชาร์จ MINI-USB ที่ให้มา
- ทำงานอัตโนมัติด้วยเซ็นเซอร์ตรวจจับความเคลื่อนไหวในตัว (ระยะตรวจจับ 120 องศา รัศมี 2 ม. และระยະหน่วงเวลา 30 วินาที)





**833.87.012**  
**AUTOMATIC ON-OFF, SURFACE MOUNTED**  
 เปิด-ปิด อัตโนมัติ, โคมดาวน์ไลท์แบบติดลอย

- Colour temperature: 6,500 K (Daylight)
- Diameter: 100 mm
- Delay time: 30 s
- Sensor range: 2,000 mm
- Life time: 10 hrs.

- อุณหภูมิสี: 6,500 K. (แสงเดย์ไลท์) (แสงขาว)
- ขนาดเส้นผ่านศูนย์กลาง: 100 มม.
- เวลาในการหน่วงเวลา: 30 วินาที
- ระยะตรวจจับ: 2,000 มม.
- ใช้งานต่อเนื่อง: 10 ชั่วโมง

**833.87.021**  
**AUTOMATIC ON-OFF, SURFACE MOUNTED**  
 เปิด-ปิด อัตโนมัติ, โคมดาวน์ไลท์แบบติดลอย

- Colour temperature: 4,000 K. (Cool white)
- Dimension: 120x65x17 mm
- Delay time: 30 s
- Sensor range: 2,000 mm
- Life time: 10 hrs

- อุณหภูมิสี: 4,000 K. (แสงคูลไวท์) (แสงเหลืองขาว)
- ขนาดเส้นผ่านศูนย์กลาง: 120x62x100 มม.
- เวลาในการหน่วงเวลา: 30 วินาที
- ระยะตรวจจับ: 2,000 มม.
- ใช้งานต่อเนื่อง: 10 ชั่วโมง

# LED BULB A60 MOTION SENSOR

หลอดไฟแอลอีดี ทรงวงจับความเคลื่อนไหว รุ่น A60

- **For replacement of CompactFluorescent**

- Energy-saving up to 85% compared to incandescent lamps
- Easy installation
- Lifespan: 25,000 hrs
- Power-off itself when no movement for 60 seconds
- A microwave sensor detects movements
- Lights will turn on only when another light is absent

- **สำหรับเปลี่ยนแทนหลอดคอมแพคฟลูออเรสเซนต์**

- ประหยัดพลังงานได้ถึง 85% เมื่อเทียบกับหลอดไส้
- ติดตั้งง่าย
- อายุการใช้งาน 25,000 ชั่วโมง
- ปิดไฟเองเมื่อไม่มีความเคลื่อนไหว 60 วินาที
- มีเซ็นเซอร์ตรวจจับความเคลื่อนไหวแบบไมโครเวฟ
- ไฟจะติดเฉพาะในที่ไม่มีแสงสว่าง



**498.51.019**

**LED BULB A60 MOTION SENSOR**

หลอดไฟแอลอีดี ตรวจจับความเคลื่อนไหว รุ่น A60

- Colour temperature: 6,500 K (Daylight)
- Wattage: 9 W
- Luminous flux: 806 lm
- Operating voltage: 220-240 V
- Sensing Distance: 4.5 m
- Time of light on: 60 sec
- Replacement: IL60W

- อุณหภูมิสี: 6,500 K (แสงเดย์ไลท์) (แสงขาว)
- กำลังไฟฟ้า: 9 วัตต์
- อัตราความสว่าง: 806 ลูเมน
- แรงดันที่ใช้งาน: 220-240 โวลต์
- ระยะตรวจจับ: 4.5 ม.
- ระยะเวลาของแสง: 60 วินาที
- เปลี่ยนแทน: หลอดไส้ 60 วัตต์

# PLINTH LIGHT

ไฟทางเดิน

- With motion detector activation by ambient light decreasing of 15 lx
- Not dimmable
- Drill hole Ø40 mm
- Installation: For mounting in drilled hole

- เซ็นเซอร์ตรวจจับการเคลื่อนไหวทำงานเมื่อแสงรอบข้างลดลง 15 ลักซ์
- ไม่สามารถปรับลดความสว่างได้
- ช่องเจาะฝาศูนย์กลาง 40 มม.
- ติดตั้งโดยการเจาะฝัง





### SENSOR-CONTROLLED PLINTH LIGHT, IP44

โคมไฟฐานตู้ / เตี้ยง พร้อมเซ็นเซอร์ IP44



833.73.110 (Matt/ สีด้าน)

833.73.111 (Black/ สีดำ)

- With motion detector active from a decreasing ambient light of 15 lx
- Colour temperature: 2,700 K (Warm white)
- Delay time: Approx. 2 min
- Sensor range: 3,000 mm
- เซ็นเซอร์ตรวจจับการเคลื่อนไหวทำงานเมื่อแสงรอบข้างลดลง 15 ลักซ์
- อุณหภูมิสี: 2,700 เคลวิน (แสงวอร์มไวท์) (แสงส้ม)
- เวลาในการหน่วงเวลา: ประมาณ 2 นาที
- ระยะตรวจจับ: 3,000 มม.



## IMPRINT

This brochure is only intended for use by the recipient. It remains in all respects the property of Häfele.

Reproductions of this catalogue in whole or in part, the copying or imitation of any illustrations and the imitation of the layout are strictly prohibited.

The technical descriptions and dimensions in this catalogue, also those with the photographs and drawings, are not binding. We reserve the right to make design improvements. All dimensions in mm, unless stated otherwise.

We bear no liability for any misprints or other errors that might occur in the production of the catalogue.

All deliveries are made pursuant to Häfele's sales conditions.

February 2022

© Copyright by Häfele (Thailand) Limited

All rights reserved

Printed in Thailand

## สงวนลิขสิทธิ์

แคตตาล็อกเล่มนี้สงวนสิทธิ์ในการทำงานเป็นผู้เลือกซื้อผลิตภัณฑ์เท่านั้น และถือเป็นสมบัติของบริษัทเฮเฟลโดยสมบูรณ์

การผลิตลอกเลียนแบบทั้งหมดหรือส่วนหนึ่งส่วนใด รวมทั้งการลอกเลียนแบบ ภาพหรือรูปแบบการจัดวางถือเป็นการละเมิดลิขสิทธิ์

คำบรรยายทางเทคนิคและขนาดของผลิตภัณฑ์ รวมถึงภาพและแบบร่างที่ปรากฏภายในไม่ถือเป็นข้อผูกมัดทางกฎหมายแต่อย่างใด ทางบริษัทฯ ขอสงวนสิทธิ์ในการปรับเปลี่ยนงานออกแบบในภายหลัง ขนาดของผลิตภัณฑ์ทั้งหมดมีหน่วยเป็นมิลลิเมตร ยกเว้นในกรณีที่จะระบุเป็นหน่วยอื่น

ทั้งนี้ ทางบริษัทฯ จะไม่ขอรับผิดชอบต่อความผิดพลาดใดๆ ที่อาจเกิดขึ้นระหว่างขั้นตอนการผลิตแคตตาล็อก

การจัดส่งสินค้าจะเป็นไปตามเงื่อนไขการขายที่ระบุโดยบริษัทเฮเฟล

กุมภาพันธ์ 2565

ลิขสิทธิ์ของบริษัท เฮเฟล (ประเทศไทย) จำกัด

สงวนลิขสิทธิ์

พิมพ์ที่ประเทศไทย



@hafelethailand



Hafele Thailand

[www.hafele.com](http://www.hafele.com)  
[www.hafelethailand.com](http://www.hafelethailand.com)

### Häfele (Thailand) Limited

**Häfele Design Studio (Bangkok)**  
57 Soi Sukhumvit 64, Sukhumvit Rd.,  
Phrakanong Tai, Phrakanong,  
Bangkok 10260  
Telephone: (02) 768-7171

**Häfele Design Studio (Pattaya)**  
88/8 Moo 11, Nongprue,  
Banglamung, Chonburi 20150  
Telephone: (038) 332-485-8

**Häfele Design Studio (Hua Hin)**  
15/84 Soi Hua Hin 29,  
Petchkasem Rd., Hua Hin,  
Prachuapkirikhan 77110  
Telephone: (032) 547-704

**Häfele Design Center (Phuket)**  
Opposite Big C, 81 Moo 5,  
Chalermprakiet Ror-9 Rd.,  
Vichit, Muang, Phuket 83000  
Telephone: (076) 304-460

**Häfele Design Studio (Chiang Mai)**  
498 Chiang Mai-Lampang Rd.,  
Thasala, Mueang Chiang Mai,  
Chiang Mai 50000  
Telephone: (053) 240-300



**ELDER CARE**  
SOLUTIONS by   
**HÄFELE**