

คู่มือการใช้งาน

เครื่องต้มไข่ขนาดเล็ก

รุ่น: ECOM-166 (495.06.210)



คู่มือการใช้งาน

(1) เด็กอายุ 8 ปีขึ้นไปสามารถใช้งานอุปกรณ์นี้ได้หากได้รับการดูแลหรือคำแนะนำเกี่ยวกับการใช้งานเครื่องอย่างปลอดภัยและเข้าใจถึงอันตรายที่เกี่ยวข้อง รวมถึงการทำความสะอาดและการบำรุงรักษา ควรวางเครื่องต้มไข่และสายไฟให้พ้นมือเด็กที่มีอายุน้อยกว่า 8 ปี

(2) เครื่องนี้ใช้สามารถใช้งานได้โดยผู้ที่มีความสามารถทางร่างกายและประสาทสัมผัส หรือขาดประสบการณ์ หากแต่ต้องได้รับการดูแลและคำแนะนำเกี่ยวกับการใช้งานเครื่องอย่างปลอดภัยและเข้าใจถึงอันตรายที่เกี่ยวข้อง โดยห้ามไม่ให้เด็กเล่นกับอุปกรณ์นี้

(3) อุปกรณ์นี้มีวัตถุประสงค์เพื่อใช้ในครัวเรือนและการใช้งานที่คล้ายกันเช่น:

- พื้นที่ครัวพนักงานในร้านค้าสำนักงานและสถานที่ทำงานอื่น ๆ
- บ้านพัก ที่อยู่อาศัย
- ลुकค่าในโรงแรม และที่พักอาศัยประเภทใกล้เคียง;
- ที่พักพร้อมอาหารเช้า

(4) ห้ามแช่เครื่องต้มไข่ในน้ำ

(5) ข้อควรระวัง: หลีกเลี่ยงการบาดเจ็บจากอุปกรณ์เจาะไข่

(6) คำแนะนำสำหรับอุปกรณ์ทั้งหมดจะรวมถึง:

- ค่าเตือนของการบาดเจ็บที่อาจเกิดขึ้นจากการใช้ในทางที่ผิด
- บริเวณอุปกรณ์อาจจะมีความร้อนที่เหลือหลังจากการใช้งาน

(7) เกี่ยวกับคำแนะนำในการทำความสะอาดพื้นผิวที่สัมผัสกับอาหาร กรุณาดูที่ด้านล่างของคู่มือ

(8) หากสายไฟชำรุดจะต้องเปลี่ยนโดยผู้ผลิต ตัวแทนบริการ หรือบุคคลที่มีคุณสมบัติใกล้เคียงกันเพื่อหลีกเลี่ยงอันตราย

- (9) ต้องแน่ใจว่าอุปกรณ์สะอาดและปราศจากฝุ่น หากจำเป็นให้เช็ดด้วยผ้าชุบน้ำหมาดๆ วางเครื่องบนพื้นผิวเคาน์เตอร์ที่สะอาดและแห้ง
- (10) การใช้เครื่องต้มไข่ครั้งแรก ควรเช็ดทำความสะอาดให้เรียบร้อย
- (11) เสียบเครื่องต้มไข่เข้ากับเต้ารับไฟฟ้า 220~240 โวลต์ เมื่อกดปุ่มเริ่มทำงาน ไฟแสดงสถานะสีแดงจะสว่างขึ้น และจะเปลี่ยนเป็นไฟสีน้ำเงินเมื่อไข่ต้มเสร็จพร้อมรับประทาน
- (12) ระวังความร้อนจากไอน้ำขณะเปิดฝาเมื่อต้มเสร็จ อย่าเทน้ำมากเกินไป ควรเลือกน้ำให้เหมาะสมกับจำนวนไข่

รายละเอียดสินค้า

1: ประเภทสินค้า

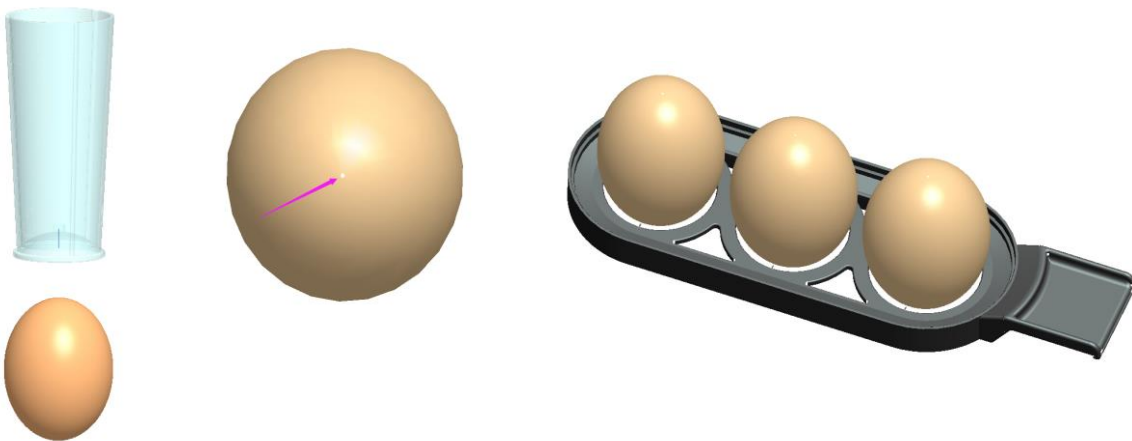
คู่มือนี้ใช้สำหรับเครื่องต้มไข่ขนาดเล็กเท่านั้น

2: รายละเอียดสินค้า

แรงดันไฟฟ้า 220V~240 โวลต์ / กำลังไฟ: 350 วัตต์

3: ฟังก์ชันการใช้งาน

1. เครื่องต้มไข่สามารถต้มได้ครั้งละ 1-3 ฟอง
2. ก้อนวางไข่ลงในเครื่องต้ม ไข่เข็มใต้ถ้วยตวงเจาะไข่ แล้วจึงวางไข่ลงในเครื่อง ตามรูปด้านล่าง



3. การทำงานของเครื่อง: ตวงน้ำลงในถ้วยตวงตามปริมาณของไข่ และลักษณะนุ่มแข็งของไข่ที่ต้องการ จากนั้นเทน้ำลงในเครื่องต้มไข่ เสียบปลั๊กแล้วกดปุ่มหนึ่งครั้งจะปรากฏเสียงเตือน "ดีด" ไฟจะโชว์สีแดง นั้นหมายถึงเครื่องเข้าสู่สถานะการทำงานของความร้อน หลังจากนั้นน้ำเดือดและแห้งหมด เป็นอันเสร็จสิ้น ไฟจะเปลี่ยนเป็นสีน้ำเงินหยุดความร้อน จะมีเสียงเตือนเสร็จสิ้นการทำงาน ดัง 10 ครั้ง กดปุ่มเพื่อปิดเครื่องแล้วแสงไฟจะดับลง หากคุณไม่กดปุ่มไฟสีแดงจะดำเนินต่อไปอีกซักพักเพื่ออุ่นไข่ต่อไป
4. เมื่อเสร็จสิ้นการต้มไข่ เปิดฝากรอบด้านบนออก พักไว้ให้ไข่เย็นสักครู่จึงพร้อมรับประทานได้

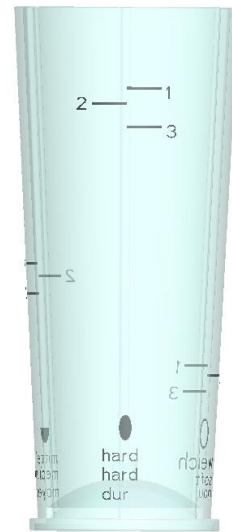
5. คำแนะนำการใช้ถ้วยตวง



ไซลวก

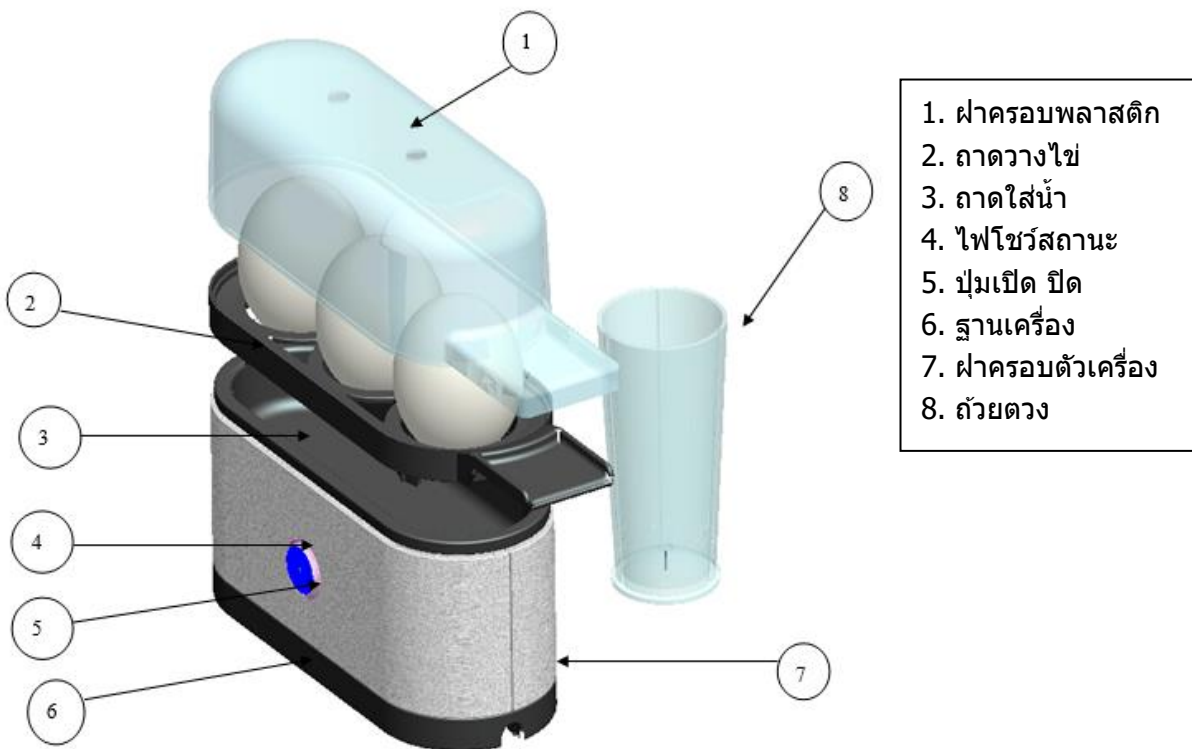


ไซยางมะตุม



ไซสูก

สี: ส่วนประกอบต่างๆ



ก่อนเริ่มต้นใช้งาน

สำคัญ: ก่อนเริ่มใช้งานครั้งแรก เปิดเครื่องให้ทำงานสักครู่ เพื่อให้ความร้อนเผาสิ่งสกปรกที่ติดค้างบนอุปกรณ์

คำเตือน: เพื่อหลีกเลี่ยงจากความร้อน ควรจับเครื่องต้มไข่อย่างระมัดระวัง

1. แกะกล่องบรรจุภัณฑ์ออกอย่างระมัดระวังและนำวัสดุบรรจุภัณฑ์ออกทั้งหมด
2. เช็ดพื้นผิวทั้งหมดด้วยผ้านุ่มที่เปียกหมาดๆ ห้ามจุ่มลงในน้ำ
3. ตั้งเครื่องบนพื้นผิวเคาน์เตอร์เรียบที่แห้งสะอาด เสียบปลั๊กเข้ากับเต้ารับไฟฟ้าได้อย่างง่ายดาย เสียบเครื่องใช้ไฟฟ้าเข้ากับเต้ารับไฟฟ้า 220~240 โวลต์

การดูแลและทำความสะอาด

ข้อควรระวัง: ห้ามแช่เครื่องต้มไข่และสายไฟในน้ำหรือของเหลวอื่นๆ หลังจากใช้งานเสร็จ ถอดปลั๊ก ปล่อยให้เครื่องเย็นลงก่อน จึงค่อยทำความสะอาด อย่าใช้แปรงทำความสะอาดแบบโลหะหรือแผ่นขัดโลหะ และน้ำยาทำความสะอาดที่มีฤทธิ์กัดกร่อน เนื่องจากจะทำให้อุปกรณ์เสียหายได้

การทำความสะอาดภายใน

ปล่อยให้เครื่องเย็นลงก่อนค่อยทำความสะอาด

หมายเหตุ: ภายในเครื่องต้มไข่มีการเคลือบผิวพิเศษ ไม่ควรใช้น้ำยาทำความสะอาดที่มีฤทธิ์กัดกร่อน และแปรงทำความสะอาดโลหะหรือแผ่นขัดโลหะ สิ่งเหล่านี้อาจสร้างความเสียหายกับพื้นผิวได้

แม้ว่าจะมีสารเคลือบอุปกรณ์แบบพิเศษ แต่เศษอาหารบางส่วนอาจยังติดอยู่ที่เครื่อง การทำความสะอาดง่ายๆ เพียงเทน้ำมันเล็กน้อยลงบนอาหารที่ติดอยู่บนเครื่อง ทิ้งไว้ 2-3 นาที จะช่วยให้เศษอ่อนนุ่มลง ง่ายต่อการเช็ดด้วยกระดาษหรือผ้านุ่ม ถ้าเช็ดเศษอาหารไม่ออก แนะนำให้ใช้แปรงขนไนลอนและน้ำยาล้างจานเพียงเล็กน้อย

การทำความสะอาดภายนอก

เช็ดด้วยผ้าชุบน้ำหมาดๆ หรือผ้าแห้ง

การบำรุงรักษา

อุปกรณ์นี้ต้องการการบำรุงรักษาเพียงเล็กน้อย ไม่มีชิ้นส่วนใดที่ผู้ใช้สามารถซ่อมเองได้ อย่าพยายามซ่อมแซมด้วยตัวเอง การบริการใดๆ ที่ต้องถอดแยกชิ้นส่วนต้องดำเนินการโดยช่างซ่อมที่มีความชำนาญเท่านั้น

การจัดเก็บ

ถอดปลั๊ก ปล่อยให้เครื่องไวให้เย็นก่อน แล้วจึงจัดเก็บไว้ในกล่องหรือในที่แห้งสะอาด ไม่เก็บเครื่องในขณะที่ยังร้อนอยู่ หรือเสียบปลั๊กค้างไว้ ห้ามพันสายไฟไว้รอบตัวเครื่องอย่างแน่นหนา หรือวางสายไฟไว้ในที่ไม่ปลอดภัย ซึ่งอาจทำให้สายไฟชำรุด ขาดและทำให้เกิดไฟรั่วได้

การจำกัดทิ้งที่ถูกต้อง



ไม่ควรทิ้งรวมกับขยะทั่วไป เพื่อป้องกันอันตรายที่อาจเกิดขึ้นกับสิ่งแวดล้อมและคุณภาพชีวิตของทุกคน ให้คัดแยกทิ้งไปกับหมวดสินค้าอันตราย เพื่อนำบางชิ้นส่วนไปรีไซเคิลต่อไป