

ใช้แก้ว ซ่อมได้ไหม?

ใช้เครื่อง
ล้างขวด

Washer Rinsers



ซ่อมได้
ก็จริง?

คุณภาพคงเดิมมั้ย?

Material อะไร?



ก่อนซ่อม



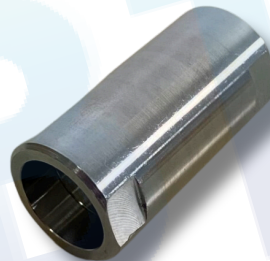
หลังซ่อม

การดำเนินงาน

เป็นการนำโซ่เก่ามาทำการ Maintenance ดังนี้



Roller



Pin



Bush



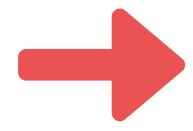
แหวนล๊อค



เปลี่ยนอะไหล่ใหม่
Mat. original ที่ใช้
ในการผลิตโซ่ใหม่



Plate



- ใช้อะไหล่เดิมของลูกค้า
- ถอดล้างขัด ตรวจสอบความสมบูรณ์
- ประกอบใหม่



คำแนะนำ

- โซ่ที่นำมาซ่อมได้ ต้องเป็นโซ่ที่ผลิตคุณภาพและเนื้อวัสดุตรงตามมาตรฐานการผลิตของเยอรมันเท่านั้น
- การซ่อมโซ่ไม่ควรเกิน 2 ครั้ง (ต้องตรวจสอบคุณภาพก่อนซ่อม)



สาเหตุที่ไม่รับผลิตใหม่

บริษัทฯ ไม่มี Process การผลิต plate ใหม่

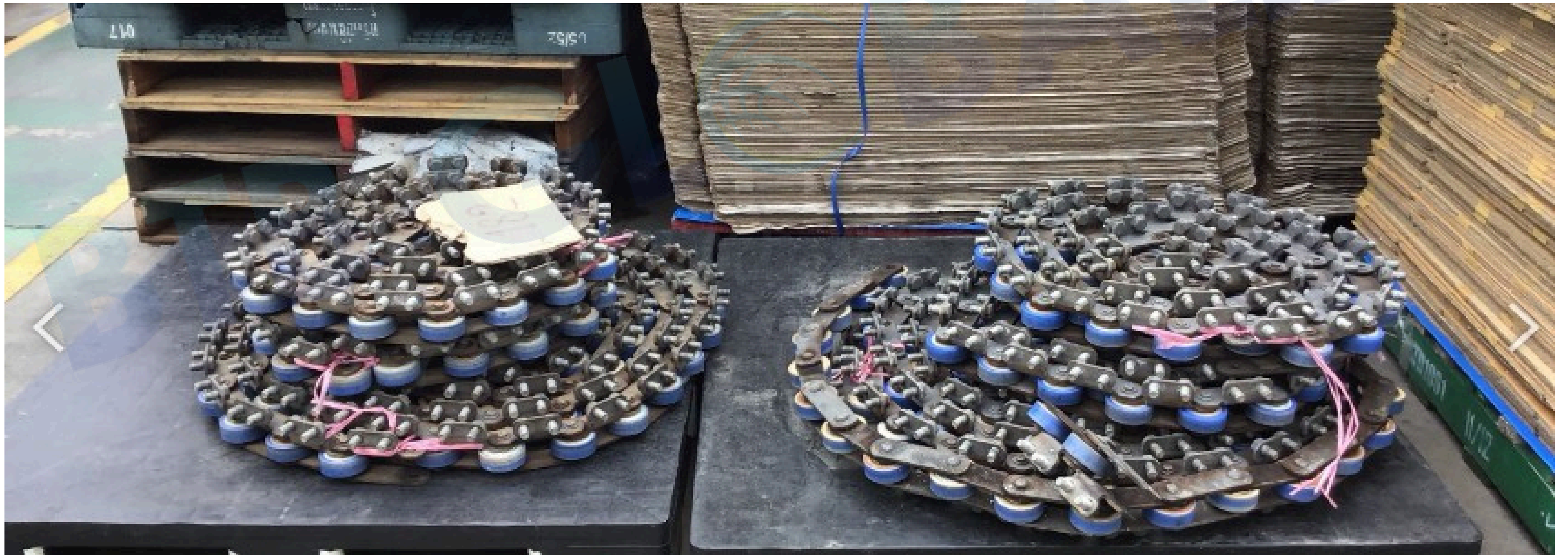


เหตุผลที่รับงานซ่อม

บริษัทฯ มี **Knowledge** และ Process ในการผลิต รวมถึงเนื้อวัสดุ ในการผลิต Roller/pin/bush
Special Material from German

Before

ใช้ก่อนทำการ Maintenance



After

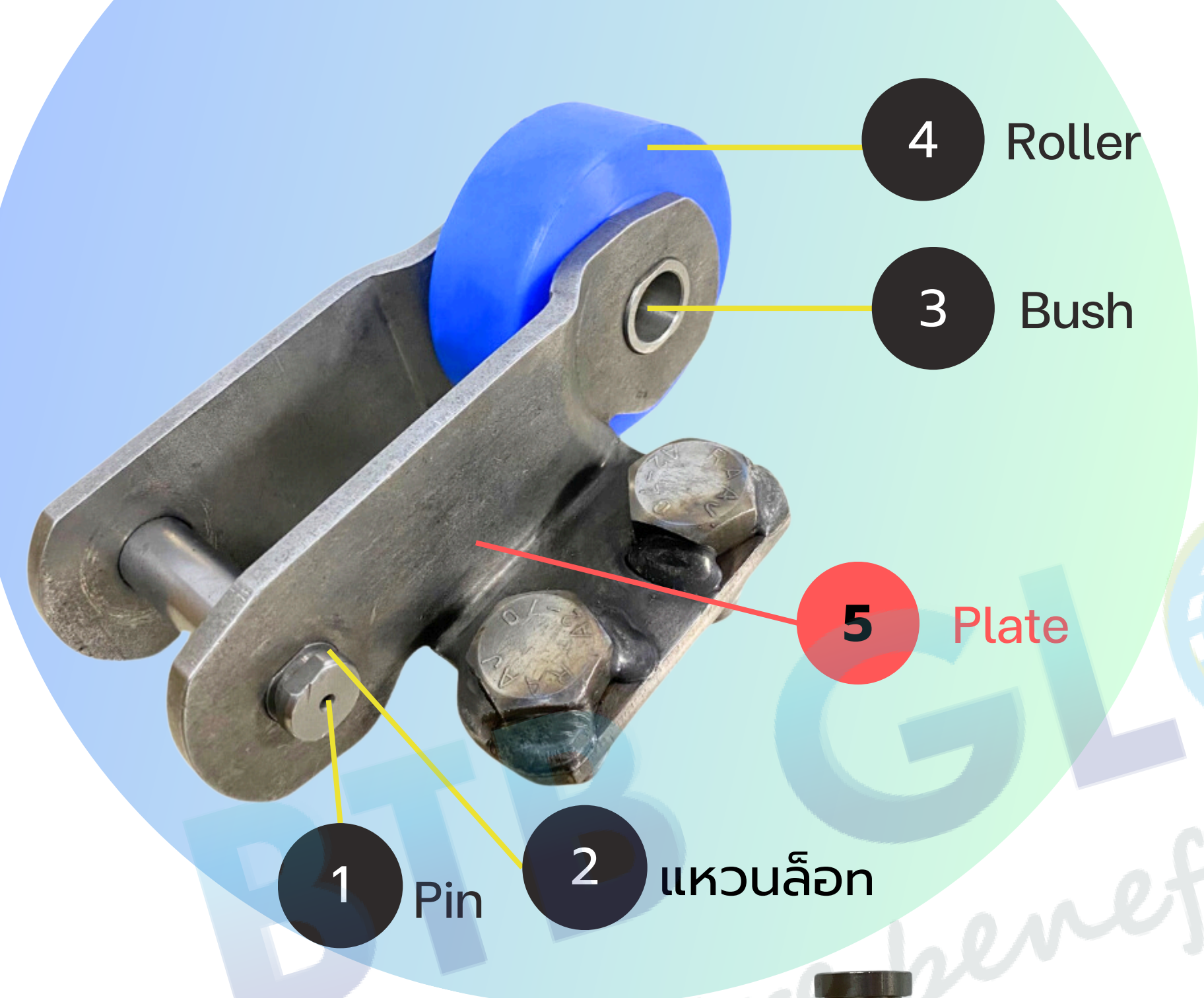
ใช้หลังทำการ Maintenance



After



We are better



4 Roller

3 Bush

5 Plate

1 Pin

2 แควนล็อก

5 อะไหล่เดิมลูกค้า

1

NEW



2

NEW



3

NEW



4

NEW

