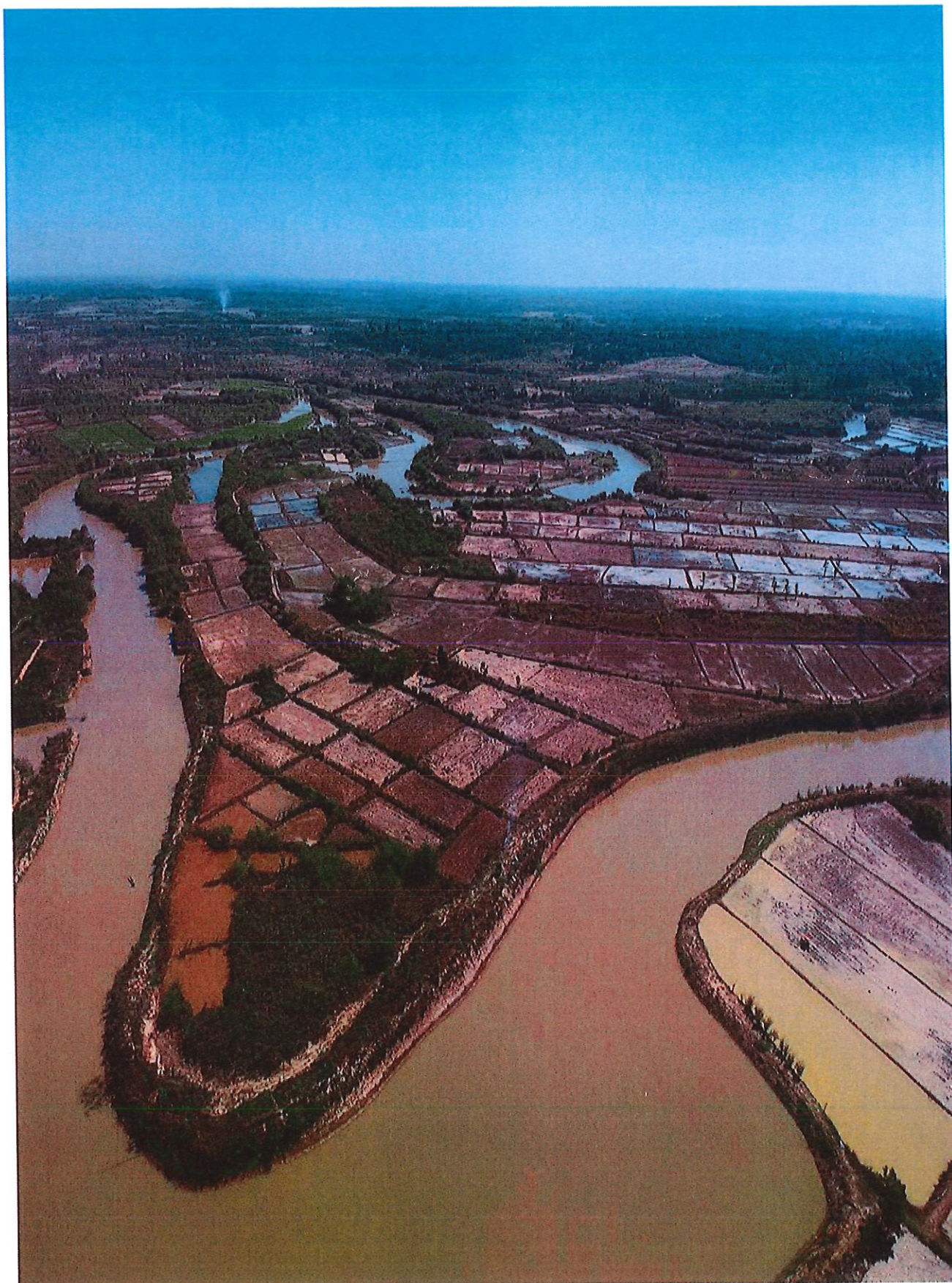


โครงการเกาะภูเก็ตน้อยที่หนองคาย
The Little Phuket in Nongkhai Project



The Little Phuket in Nongkhai Project
The First Reach Of One Belt One Road To Thailand

1. The Trans-Asian Railway Network.

- 1.1 The Trans-Asia Railway Network will connect all the inland countries in Asia and inland countries in Europe as shown in (Figure 1.1)
- 1.2 Many ideas are developed under “silk rail” such as.
 - (1) Kazakhstan launch China-Europe Silk Route rail link (Figure 1.2)
 - (2) China by President Xi Jinping announced the China’s One Belt one Road Policy (Figure 1.3)
 - (3) Thailand and China’s leader have signed the Thailand-China Railway cooperation Project (Figure 1.4)
 - (4) The first phase of Thailand-China Railway at Koraj (near Nongkhai) is constructing.

2. The Development Strategy of China and Thailand : Thai China Railway Cooperation.

- 2.1 The development strategy of two countries have been scrutinized as shown in table.2.1
- 2.2 The benefit of Thailand-China railway cooperation have been summarized in table 2.2
- 2.3 The Kazakhstan Rail Link (KSRL Project) and China’s One Belt One Road first reach Thailand at Nongkhai Province (Figure 2:1)
- 2.4 Nongkhai Railway Project has been identified as most urgent.

3. The Potentiality of Little Phuket in Nongkhai (LLN). (The detail will be provided as request)

3.1 The Feature of the Little Phuket in Nongkhai . (Figure 3.1 to 3.4)

- (1) Phuket is the large and one of the most beautiful island in Asia-Pacific region situated in Thailand territory. The partners of this land has impressed with the culture, environment, humanity, sufficient live with calm and lovely citizen.
- (2) The little Phuket in Nongkhai is the titled land jointly own by Mr.Thiti Vuttikovit the former Senator from this province and Dr.Yongyuth Sarasombath, The Chairman of State Administration, Commission of Nation Reform Council .
- (3) Nongkhai Province has been recognized as the world seventh best place for living in the planet. The land surrounded by the river with approximately 35 meters width, The land shape look like “Yin” of “Yin-Yang” the Chinese ancient Concept of Couple such as “Day and Night”, “Dark and Bright” ,
“Bad or Goodness” , “Male or Female”
- (4) The undeveloped land will represent one side of “Yin or Yang”. The complete development of Little Phuket in Nongkhai (LLN) will pair and symmetry of the life.
The LLN will fill the more complete satisfaction of healthy and wealthy life.

3.2 Organic Health Golf Club

The challenging eighteen hole course playing to par of 72 will be modeled by the international design firm .

The course will be proven to be very fair, challenging, memorable and fun to all. Water is in play in many areas, but there are also several option on how to play holes adding to the course's intrigue and unique style .

(1) Clubhouse with restaurant, locker rooms, popshop, green fee, driving range, seminar room, banquet room.

(2) Island hotel in Thai architectural style with courtyard, swimming pool, Thai massage service and high speed internet.

3.3 Health and Wellness Center's Concept.

(1) Health care Providing Center equip with highly experience health personnel and sophisticated equipment's both modern medicine, alternative medicine, traditional medicine, etc.

(2) China has set up herbal planting hub in Nongkhai. This will contribute and supply the raw material to the herbal products for health care and wellness of the Project.

(3) The out patient or intermediate health care center will be also provides such as dentistry care, chiropractic, Thai massage /eye and visual aid device can be provided.

(4) The Health is Wealth (HIW) branch of the Head office of HIW Group will also be set up in the Project.

3.4 The largest Cultural Marriage Center in the World.

(1) Million of couple go to marry at Hawaii with Hawaiian style each year around the world. The Phuket and Hawaiian Style Marriage will be set up along with complete ceremony and celebrate facilities and activities.

The housing for relative or/and guests of the groom and bride will be accommodated.

(2) Thai style marriage at any part of Thai heritage will also be provided.

(3) Chinese traditional marriage will be set up to serve the Chinese heritage need.

(4) Any traditional styles of marriage around the world will be provide as request.

3.5 International Digital Training Consulting and Meeting Center will be set up by the experience personnel and futurists.

4. Contact Point

Dr.YS. Consultancy Office (Partner and Consultancy)

Tel : 66+931 562 551

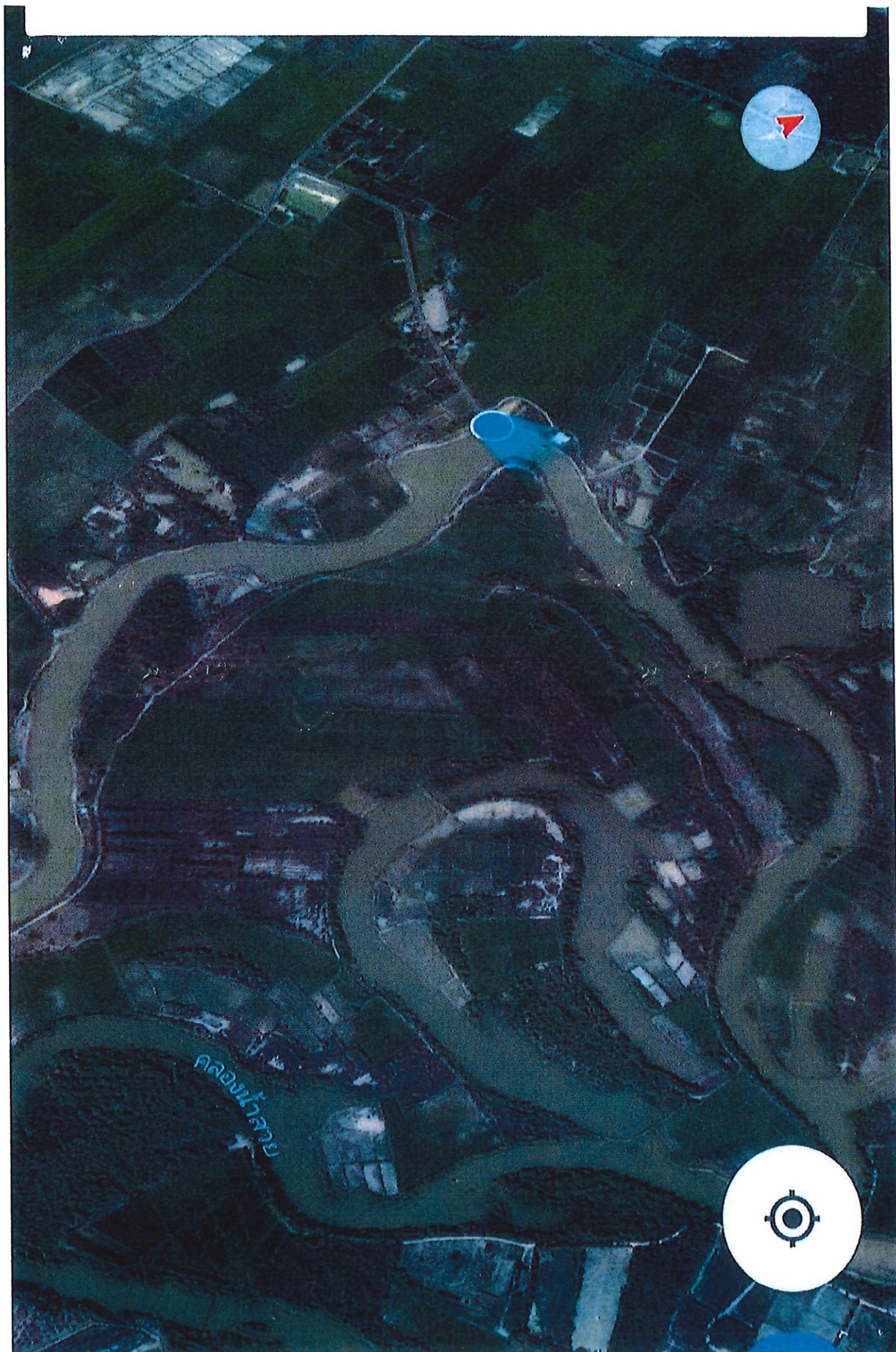
: 66+851 519 977

Fax : 66+292 986 10

Email : dr.ys.consult@gmail.com

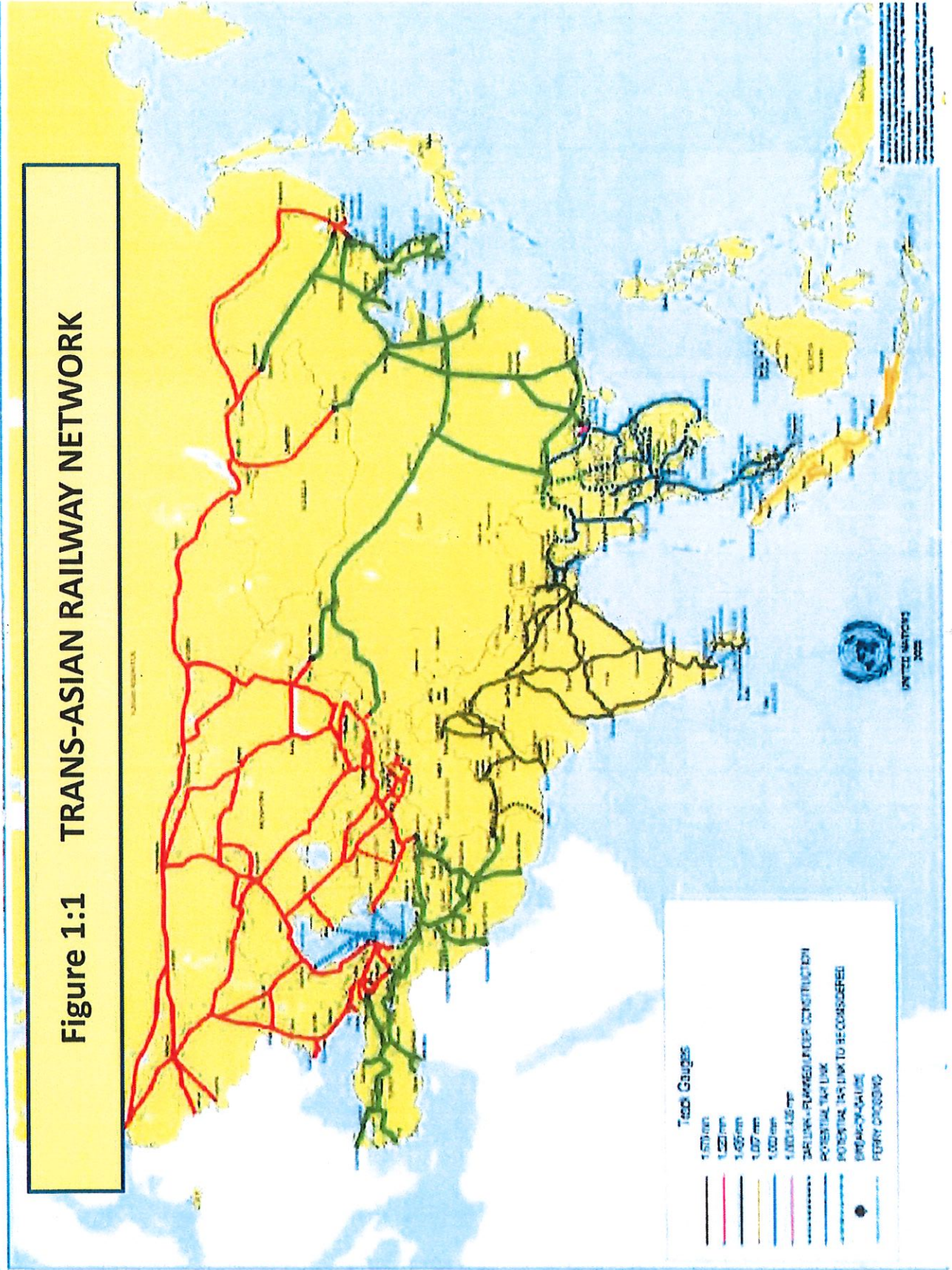






คลองท่าทราย

Figure 1:1 TRANS-ASIAN RAILWAY NETWORK



**Figure 1.2 Many ideas are developed under “Silk rail”
Kazakhstan launch China Europe
Silk Route rail link**

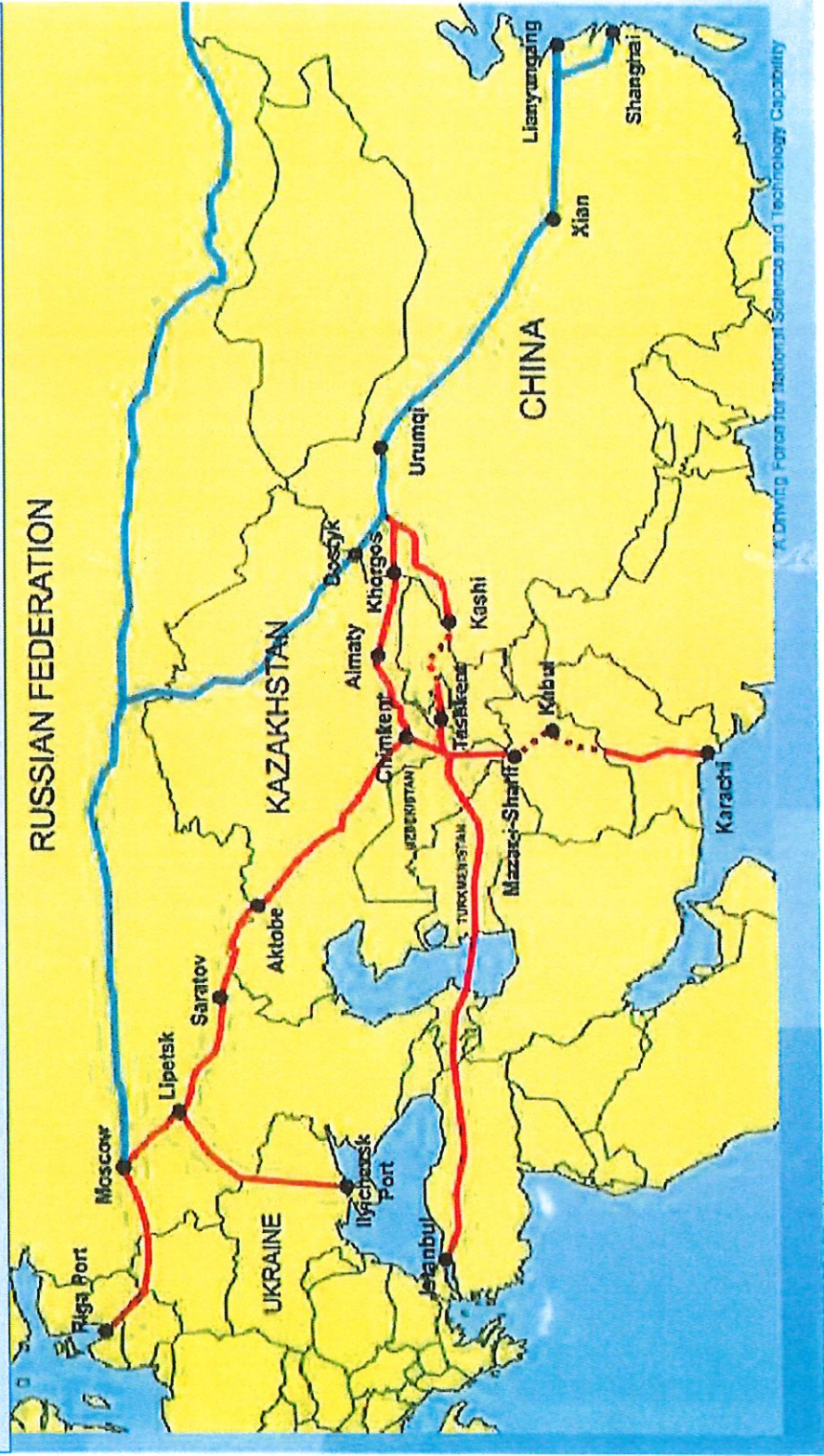




Figure 1:4 ความร่วมมือด้านการพัฒนาโครงสร้างพื้นฐานทางรถไฟ
ระหว่างไทย-จีน (Thailand-China Railway Cooperation)



**Table 2.1 Correspondence to the Thai/Chinese Development Strategy
For Thai-Chinese Railway Cooperation Project**

Thai Development Strategy	Chinese Development Strategy
(1) National Economic and Social Development Vol. 12 (2017-2021)	(1) National Economic and Social Development Vol. 13 (2016 - 2020)
(2) Strategic Framework for Infrastructure Development of Thailand's Transportation (2015-2022)	(2) Railway development plan under plan no. 12
(3) Reduce logistics cost per GDP for 2% from 15.2%	(3) Promote consistent development and interact with each of China's interior areas
(4) Increase rail transit proportion from 2.5% to 5%	(4) Decrease the gap between urban and rural development
(5) Increase in passenger volume from 45 million passengers/year to 75 million passengers/year.	(5) Strengthen the development of international transport route to create connectivity with the neighboring countries

**Table 2.1 (continued) Correspondence to the Thai/Chinese Development Strategy
For Thai-Chinese Railway Cooperation Project**

Thai Development Strategy	Chinese Development Strategy
(6) Connect the transportation and logistics, develop the production, and invest along with the economic corridors	(6) Yunnan's "bridgehead city" policy and "gateway to ASEAN" of Guangxi
(7) Develop the Special Economic Zone, and have connectivity with neighboring countries	(7) 21 st Century Silk Road Policy
(8) Promote Thai Role to be the ASEAN Center Hub and Logistic Hub	(8) "Stepping out" Policy of Chinese high-speed rail uses Thailand as the base for the expansion of China's rail technology in the Indochina Peninsula.
(9) The relationship between the two countries with different governing systems	(9) Achieve the beginning of new history of the relationship between China - Thailand, and China-ASEAN
(10) Thai-Chinese cooperation will strengthen relationship between China and ASEAN, which will provide stability to the region.	(10) Create a solid unity between China and ASEAN

Note: Updated from the data of Dr. Chumchoke Nanthavichit

Table 2.2 Benefits of Thai-Chinese Railway Project Development

- (1) Stimulating the economy and investment as well as promoting urban development in the region
- (2) Promote tourism
- (3) Enhance the competitiveness of Thai and Chinese businesses
- (4) Promote to be a **"Trade Center of ASEAN"**
- (5) Support the EEC special economic zone

Figure 2:1 Nongkhai the First Reach of KSRL and One Belt One Road to Thailand

เส้นทางรถไฟ KSRL

สายเหนือ-ตะวันตก-กลาง-ตะวันออก

ความคืบหน้ารถไฟแพนเอเชีย
สายกลาง (จีน-ลาว-ไทย)



ช่วงมณฑลยูนนาน

- ความเร็ว 160 กม./ชม. ขนาดราง 1.435 เมตร
- ช่วงคุนหมิง-ยวีซี อยู่ระหว่างก่อสร้าง คาดเสร็จสิ้นปี 2558
- ช่วงยวีซี-บ่อหาน จะเริ่มก่อสร้างช่วง มิ.ย.-ส.ค. 2558 และคาดเสร็จตลอดสายในปี 2563

ช่วงประเทศลาว

- รัฐบาลจีนอยู่ระหว่างเจรจากับลาว
- เริ่มก่อสร้างปี 2560 ใช้เวลาก่อสร้าง 5 ปี
- ก่อสร้างต่อจากบ่อหาน ผ่านเวียงจันทน์ (ตามทางหลวงหมายเลข 13 ของลาว) เข้าหนองคาย

ช่วงประเทศไทย

เมื่อวันที่ 18 พย. 2557 คณะรัฐมนตรีสมัย นายกรัฐมนตรี พล.อ.ประยุทธ์ จันทร์โอชา ได้อนุมัติโครงการรถไฟจากหนองคาย-กรุงเทพฯ ระยะทาง 867 กม. บนความร่วมมือระหว่างจีนกับไทย และสถานะบัญญัติแห่งชาติ ได้อนุมัติแล้ว

คมนาคม แจงแผนเตรียมรับ สปป.ลาว เปิดรถไฟเชื่อมจีน

2 ธ.ค.นี้ ยันไทยเปิดเฟสแรกปี'69

วันที่ 19 ตุลาคม 2564 - 15:03 น.



กระทรวงคมนาคม (คค.) ซึ่งแจ้งแผนการเตรียมความพร้อมรองรับการขนส่งระหว่างประเทศ ผ่านรถไฟไทย-ลาว-จีน เพื่อส่งเสริมเศรษฐกิจชายแดนจังหวัดหนองคายและในประเทศ

เมื่อวันที่ 18 ตุลาคม 2564 กระทรวงคมนาคม โดยกรมการขนส่งทางราง ได้ให้ข้อมูลเพื่อชี้แจงการเตรียมความพร้อมรองรับการขนส่งระหว่างประเทศผ่านรถไฟไทย-ลาว-จีน ซึ่งจะเปิดให้บริการอย่างเป็นทางการในวันที่ 2 ธันวาคม 2564 โดยจะมีการเชื่อมต่อจากสาธารณรัฐประชาชนจีน ผ่านสาธารณรัฐประชาธิปไตยประชาชนลาว (สปป.ลาว) เข้ามาบรรจบประเทศไทยในพื้นที่จังหวัดหนองคายเพื่อส่งเสริมเศรษฐกิจชายแดนจังหวัดหนองคาย ด้วยมูลค่าการค้าชายแดนโดยมีการขนส่งสินค้า อีกทั้งมีการเดินทางเชื่อมต่อระหว่างประเทศ ซึ่งเป็นมูลค่าที่สำคัญทั้งในเชิงเศรษฐกิจและการ

ส่งเสริมการท่องเที่ยวของประเทศไทย การพัฒนาระบบการขนส่งทางรางเพื่อส่งเสริมเศรษฐกิจของประเทศไทยได้ดำเนินงานอย่างต่อเนื่อง

โดยท่านนายกรัฐมนตรีพลเอก ประยุทธ์ จันทร์โอชา ได้มีนโยบายที่ชัดเจนให้หน่วยงานที่เกี่ยวข้องรวมทั้ง

กระทรวงคมนาคมดำเนินงานเพื่อการรองรับการเชื่อมต่อระบบทางรถไฟไทย – สปป.ลาว – จีน โดยทำบันทึก

ข้อตกลงความร่วมมือ MOU ร่วมสามฝ่าย (ไทย – สปป.ลาว – จีน) ตั้งแต่ปี 2560 และท่านรัฐมนตรีว่าการ

กระทรวงคมนาคม นายศักดิ์สยาม ชิดชอบ ได้มีนโยบาย แผนการเตรียมความพร้อมรองรับการขนส่งระหว่าง

ประเทศผ่านรถไฟไทย-ลาว-จีน นับตั้งแต่ดำรงตำแหน่ง ในปี 2562 เพื่อขับเคลื่อนพร้อมผลักดัน โครงการรถไฟความเร็วสูง

มีการประกวดราคาและลงนามในสัญญาฉบับที่ 2.3 กับฝ่ายจีน ในเดือน ตุลาคม 2563 และเร่งรัดการแก้ไขปัญหากรณีสถานีอยุธยา นอกจากนี้ยังเร่งรัดการดำเนินโครงการรถไฟความเร็วสูงในระยะที่สอง ช่วงนครราชสีมา-ขอนแก่น รวมถึงการเร่งรัด

โครงการก่อสร้างรถไฟทางคู่ ขนาด 1 เมตร ในช่วงขอนแก่น-หนองคาย และเตรียมการพัฒนาพื้นที่ ICD เพื่อเป็นพื้นที่พักสินค้าตรวจปล่อยของขาเข้าและบรรทุกของขาออกที่จังหวัดหนองคายให้พร้อมรองรับการขนส่งสินค้าประเภทตู้คอนเทนเนอร์ผ่านระบบการขนส่งทางราง

โดยมีการเตรียมความพร้อม ดังนี้

1) การเตรียมความพร้อมรองรับการเดินทาง และการขนส่งสินค้าทางรถไฟจากจีนตอนใต้ เชื่อมต่อกับ สปป.ลาว

การเชื่อมต่อการเดินทางและการขนส่งสินค้าข้ามแดน ผ่านทางรถไฟช่วงหนองคาย – เวียงจันทน์และเส้นทางของรถไฟไทย-ลาว-จีน อยู่ระหว่างดำเนินงานเชื่อมต่อเป็นเส้นทางเดียวกันเข้ามายังประเทศไทย