

STIEBEL ELTRON

High Quality
WATER FILTER
by Stiebel Eltron / Germany

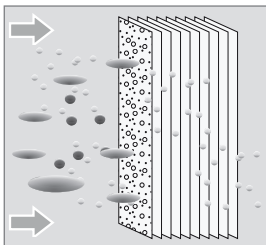
คู่มือการติดตั้งและใช้งานเครื่องกรองน้ำ STREAM 5S



STREAM 5S

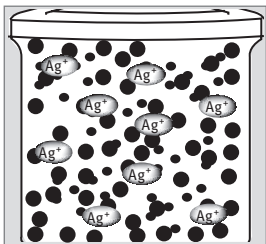
คู่มือแนะนำการใช้งานเครื่องกรองน้ำ STREAM 5 S

คุณสมบัติของเครื่องกรองน้ำ



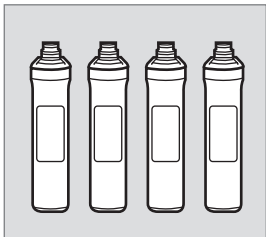
เยื่อกรอง เมมเบรน

เยื่อกรองเมมเบรน คุณภาพสูง มีประสิทธิภาพในการกรองแบคทีเรีย และจุลินทรีย์ได้ทั้งหมด ท่านจะได้น้ำดื่มที่สะอาด คุณภาพสูง สำหรับบริโภคภายในครอบครัว



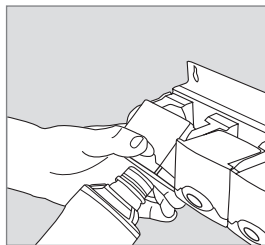
คาร์บอนต่อต้านเชื้อแบคทีเรียพร้อมด้วยเม็ดหินแร่เซรามิก

เทคโนโลยีการจัดแบคทีเรียด้วยประจุเงินที่ผสมอยู่ในสารกรองคาร์บอนชนิดผง มีประสิทธิภาพในการกำจัดแบคทีเรีย ในระบบการกรอง และการปนเปื้อนจากสภาพแวดล้อมภายนอก พร้อมทั้งเม็ดหินแร่เซรามิกซึ่งมีหน้าที่ในการลดค่า ORP (กระบวนการออกซิเดชัน) ซึ่งทำหน้าที่เป็นสารต้านอนุมูลอิสระ (Antioxidant) ในน้ำเพื่อเสริมกระบวนการเผาผลาญตามธรรมชาติในร่างกาย



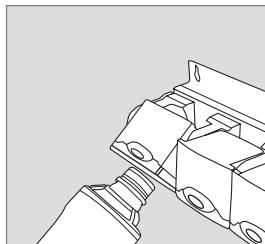
วัสดุบรรจุไส้กรอง

ช่วยทำให้กระบวนการกรองสะอาด และปลอดภัย จากการปนเปื้อนสิ่งสกปรกภายนอก อีกทั้งยังบรรจุสารกรองที่มีคุณภาพสูงในการกรอง



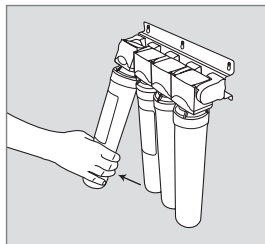
สะดวกในการเปลี่ยนไส้กรอง

ไส้กรองน้ำ Stream ออกแบบมาให้ง่ายต่อการเปลี่ยนไส้กรอง ด้วยระบบการดึง และผลัก ไม่จำเป็นต้องใช้ผู้เชี่ยวชาญ และอุปกรณ์ช่วย ในการเปลี่ยน



ระบบปิดน้ำอัตโนมัติ

เป็นระบบการกรอง ที่เพิ่มระบบการปิดน้ำอัตโนมัติทันที เมื่อดึงไส้กรองออกจากอะแดปเตอร์



ระบบคลิปลิงค์ชั้น ช่วยประหยัดพื้นที่ใช้สอย

เนื่องจากระบบคลิปลิงค์ชั้นของเครื่องกรองน้ำ ช่วยให้ใช้พื้นที่ในการติดตั้งน้อย บริเวณใต้ซิงค์น้ำ และยังง่ายต่อการติดตั้ง

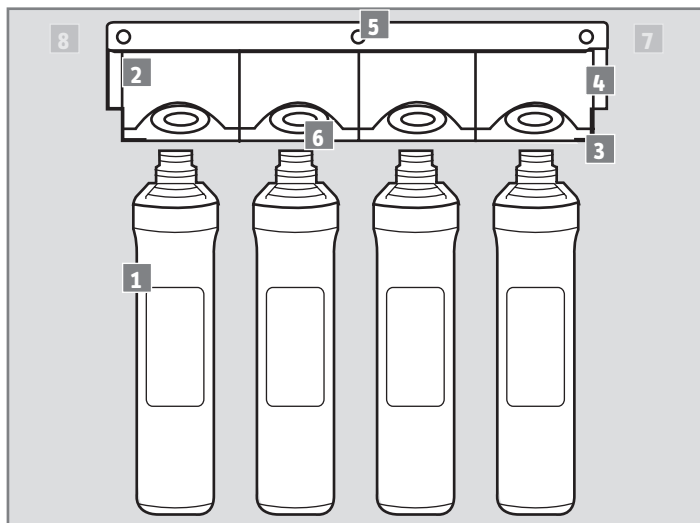
คู่มือแนะนำการใช้งานเครื่องกรองน้ำ STREAM 5 S

สารบัญ

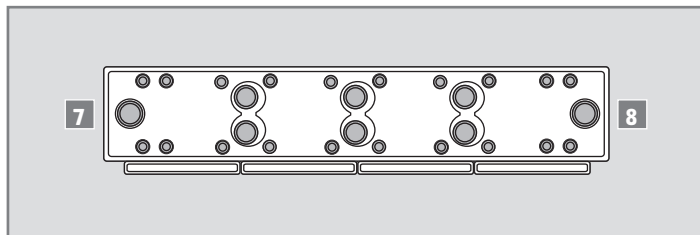
1. ส่วนประกอบของเครื่องกรองน้ำ _____ 04
2. ส่วนประกอบของก๊อกน้ำ และอุปกรณ์เสริม _____ 05
3. ข้อแนะนำในการใช้เครื่องกรองน้ำ _____ 06
4. คุณสมบัติของไส้กรอง _____ 07
5. คำเตือนและการใช้งานเครื่องกรองน้ำ _____ 08
6. ข้อแนะนำในการติดตั้งเครื่องกรองน้ำ _____ 09-10
7. การเปลี่ยนไส้กรอง _____ 11
8. การแก้ปัญหาเบื้องต้น _____ 12

คู่มือแนะนำการใช้งานเครื่องกรองน้ำ STREAM 5 S

1. ส่วนประกอบของเครื่องกรองน้ำ

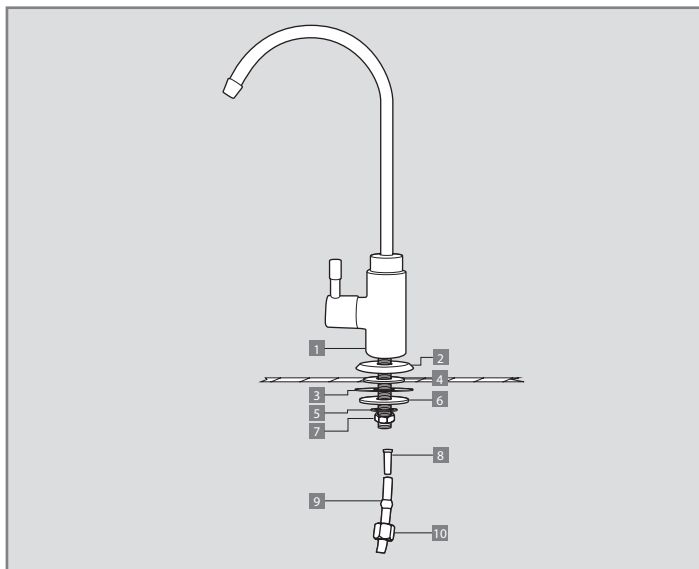


- 1 วัสดุบรรจุไส้กรอง
- 2 หัวอะแดปเตอร์ไส้กรอง
- 3 หัวอะแดปเตอร์ส่วนล่าง
- 4 หัวอะแดปเตอร์ส่วนบน
- 5 ช่องสำหรับยึดติดผนัง
- 6 ปุ่มดึงสำหรับถอดไส้กรอง
- 7 ข้อต่อสำหรับน้ำออกจากเครื่องกรอง
- 8 ข้อต่อสำหรับน้ำเข้าเครื่องกรอง

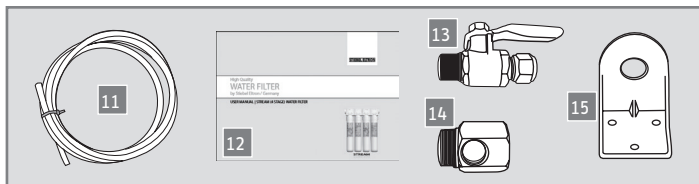


คู่มือแนะนำการใช้งานเครื่องกรองน้ำ STREAM 5 S

2. ส่วนประกอบของก๊อกน้ำ และอุปกรณ์เสริม



- 1 ก๊อกน้ำ
- 2 ฝาครอบ
- 3 แหวนยาง
- 4 แหวน
- 5 แหวนพลาสติก
- 6 แหวนจักรใน
- 7 น็อต
- 8 พลาสติกปลັก
- 9 ตะโก้
- 10 ล็อคปิด
- 11 สายพลาสติก [1 x 1.5 ม.]
- 12 คู่มือแนะนำการใช้งาน
- 13 วาล์วน้ำ
- 14 ข้อต่อวาล์วน้ำ
- 15 ตัวติดตั้งรูปตัวแอล



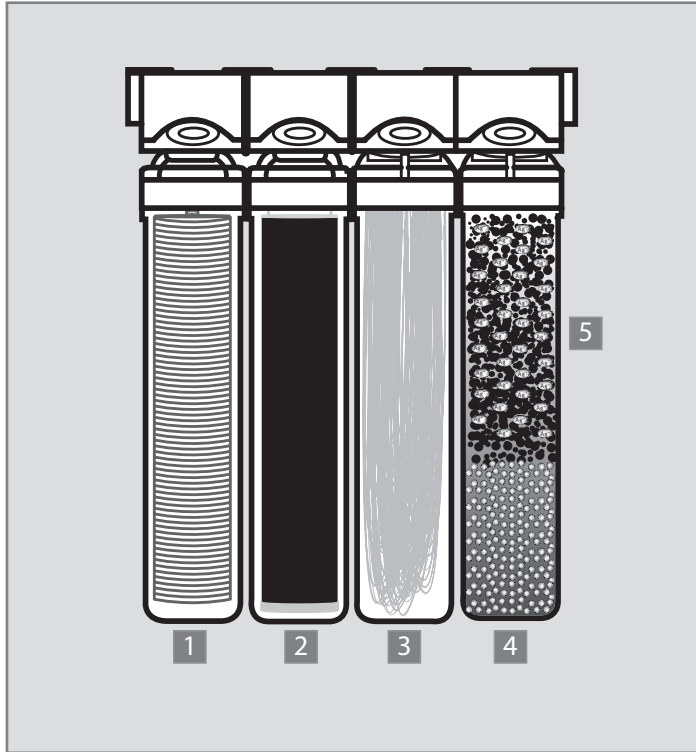
คู่มือแนะนำการใช้งานเครื่องกรองน้ำ STREAM 5 S

3. ข้อแนะนำในการใช้เครื่องกรองน้ำ

ชื่อรุ่น	Stream 5S (13") Part no. 238451	
รูปแบบการติดตั้ง	ใต้ซิงค์น้ำ, ติดผนัง	
แรงดันสูงสุดที่เครื่องทำงานได้	4 บาร์	
แรงดันต่ำสุดที่เครื่องทำงานได้	1 บาร์	
อุณหภูมิสูงสุดที่เครื่องทำงานได้	35 องศาเซลเซียส	
อุณหภูมิต่ำสุดที่เครื่องทำงานได้	4 องศาเซลเซียส	
อัตราการไหลของน้ำสูงสุด	4 ลิตร / นาที	
ไส้กรองหยاب	วัสดุที่ใช้ผลิต	โพลีโพรพิลีน
	ความละเอียดของไส้กรอง	1 ไมครอน
	อายุการใช้งาน	2880 ลิตร หรือ 8 เดือน*
ไส้กรองพรีคาร์บอน	วัสดุที่ใช้ผลิต	แอคทีวิตัด คาร์บอน
	ความละเอียดของไส้กรอง	0.5 ไมครอน
	อายุการใช้งาน	2880 ลิตร หรือ 8 เดือน*
ไส้กรองอัลตราฟิลเตรชันเมมเบรน	วัสดุที่ใช้ผลิต	ฮอลโลไฟเบอร์ โพลีซัลโฟน
	ความละเอียดของไส้กรอง	0.01~0.3 ไมครอน
	อายุการใช้งาน	4320 ลิตร หรือ 12 เดือน*
ไส้กรองกรานูลา แอคทีวิตัดคาร์บอน (Ag+) และเม็ดหินแร่เซรามิก ORP	วัสดุที่ใช้ผลิต	แอคทีวิตัด คาร์บอน (Ag+) เม็ดหินแร่เซรามิก
	อายุการใช้งาน	2880 ลิตร หรือ 8 เดือน*

คู่มือแนะนำการใช้งานเครื่องกรองน้ำ STREAM 5 S

4. คุณสมบัติของไส้กรอง

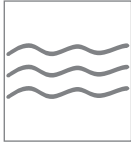


ขั้นตอนการกรอง (5 ขั้นตอนผ่าน 4 ไส้กรอง)	คุณสมบัติการกรอง
1. ไส้กรอง โพลีโพรพิลีน (PP) 1 ไมครอน	ตะกอน และเศษสนิม
2. ไส้กรอง แอคทีวาทิเทด คาร์บอน บล็อก 0.5 ไมครอน	ปรับ กลิ่น และสี คลอรีน สารเคมีต่างๆ
3. อัลตราฟิลเตรชั่น เมมเบรน 0.01- 0.3 ไมครอน	แบคทีเรีย เชื้อราต่างๆ
4. เม็ดหินแร่เซรามิก*	ช่วยลดระดับ ORP ในน้ำ ช่วยเพิ่มแร่ธาตุให้กับน้ำ
5. ไส้กรองกรานูลา แอคทีวาทิเทด คาร์บอน (สารซิลเวอร์ ไอออนต่อต้านเชื้อแบคทีเรีย)	กำจัดกลิ่น ยับยั้งแบคทีเรีย

*หากพบฟองอากาศ (ออกซิเจน) ในน้ำดื่ม (โดยเฉพาะในแก้วแรก) ถือว่าเป็นเรื่องปกติ ซึ่งเป็นผลมาจากเม็ดหินแร่เซรามิก สามารถดื่มได้อย่างปลอดภัย

คู่มือแนะนำการใช้งานเครื่องกรองน้ำ STREAM 5 S

5. คำเตือน และการใช้งานเครื่องกรองน้ำ



เครื่องกรองน้ำนี้ สามารถใช้กรองน้ำ ที่ผ่านระบบประปาเท่านั้น ไม่สามารถกรองน้ำที่ไม่ได้ผ่านระบบประปา เช่น น้ำจากแม่หัว น้ำบาดาล



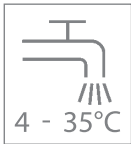
เพื่อให้ประสิทธิภาพในการกรองที่ดีที่สุด ควรติดตั้งเครื่องกรองน้ำ Stream ในบ้านที่มีความดันน้ำอยู่ระหว่าง 1-4 บาร์



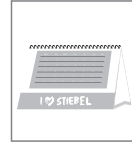
ควรติดตั้งเครื่องกรองน้ำให้ไกลจากเปลวไฟ หรือแหล่งกำเนิดความร้อน



เครื่องกรองน้ำ Stream ใช้ติดตั้งภายในครัวเรือนเท่านั้น



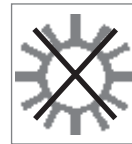
อุณหภูมิของน้ำที่เหมาะสมในการกรองน้ำ ควรอยู่ระหว่าง 4 - 35 องศาเซลเซียส



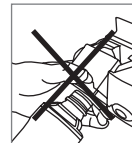
ระยะเวลาในการใช้งานไส้กรอง ขึ้นอยู่กับคุณภาพของน้ำ



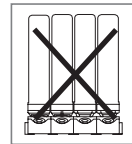
ไม่ควรให้เครื่องกรองน้ำถูกกระทบด้วยของแข็ง



ไม่ควรให้เครื่องกรองน้ำถูกแสง ควรเก็บไว้ในที่ร่ม



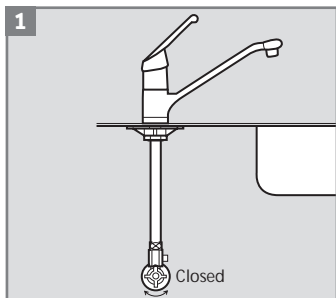
ไม่ควรกดปุ่มตั้งไส้กรอง ในขณะที่เครื่องกำลังทำงานอยู่ เพราะอาจทำให้เครื่องได้รับความเสียหาย เนื่องจากแรงดันน้ำที่สูง และควรปิดวาล์วน้ำของเครื่องก่อนทุกครั้ง เมื่อมีการเปลี่ยนไส้กรอง



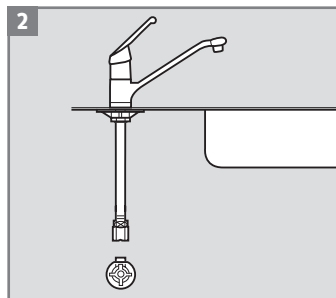
ควรติดตั้งเครื่องกรองในแนวตั้ง

คู่มือแนะนำการใช้งานเครื่องกรองน้ำ STREAM 5 S

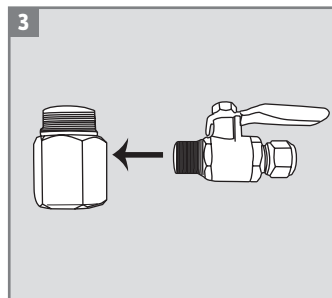
6. ข้อแนะนำในการติดตั้งเครื่องกรองน้ำ



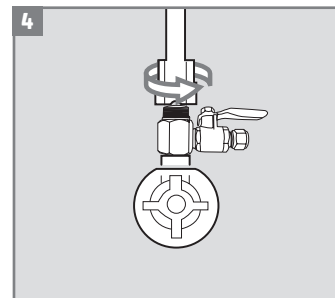
1 ปีตวาล์วน้ำประปา (น้ำเย็น)



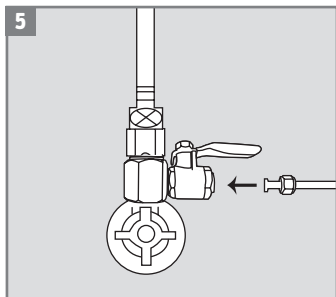
2 ถอดท่อโลหะออกจากข้อต่อน้ำประปาใต้ซิงค์น้ำ



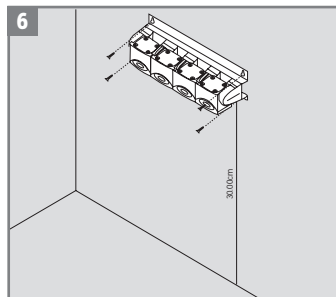
3 ต่อดวาล์วน้ำ และข้อต่อดวาล์วน้ำเข้าด้วยกัน



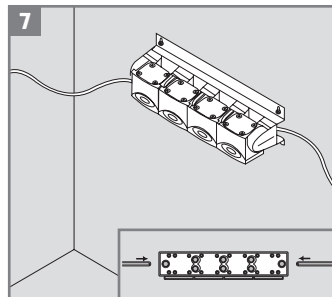
4 ต่อดวาล์วน้ำของเครื่องกรองน้ำ เข้ากับท่อของน้ำประปาให้สนิท จากนั้นต่อท่อโลหะเข้ากับชุดดวาล์วน้ำของเครื่องกรองน้ำ



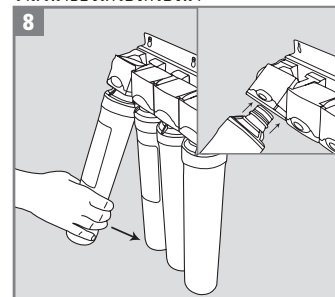
5 ต่อดวาล์วน้ำพลาสติกเข้ากับชุดดวาล์วน้ำของเครื่องกรองน้ำ และหมุนให้สนิท



6 เลือกจุดที่จะติดตั้งเครื่องกรองน้ำ โดยให้สูงจากพื้นอย่างน้อย 25 ซม. (10") 30 ซม. (13") เพื่อสะดวกในการเปลี่ยนไส้กรอง จากนั้นเจาะรูบนผนังที่จะติดตั้งเครื่อง



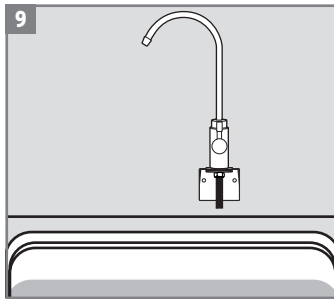
7 ติดตัวอะแดปเตอร์ ให้ยึดกับผนังได้ซิงค์แล้ว หมุนสกรูให้สนิท จากนั้นใส่สายพลาสติกเข้ากับข้อต่อในตัวอะแดปเตอร์



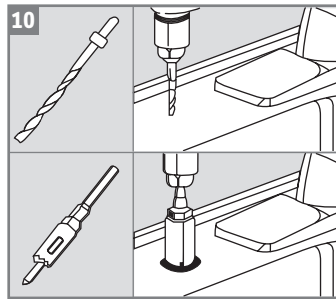
8 ใส่ไส้กรองเข้าไปที่หัวอะแดปเตอร์ให้มีเสียงดัง "คลิก" แสดงว่าต่อเข้ากับอะแดปเตอร์สนิทแล้ว

คู่มือแนะนำการใช้งานเครื่องกรองน้ำ STREAM 5 S

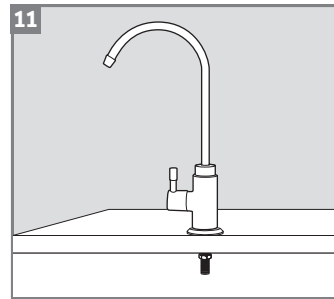
6. ข้อแนะนำในการติดตั้งเครื่องกรองน้ำ



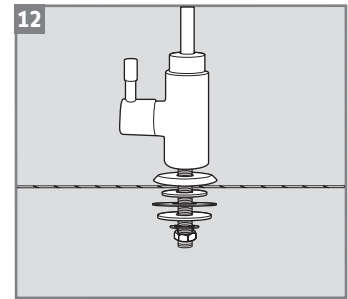
ในกรณีที่ต้องการจะติดตั้งหัวก๊อกน้ำบนผนัง ให้ใช้ตัวติดตั้งรูปตัวแอล ยึดติดกับผนัง แล้วประกอบหัวก๊อกน้ำดังรูปที่ 11-12



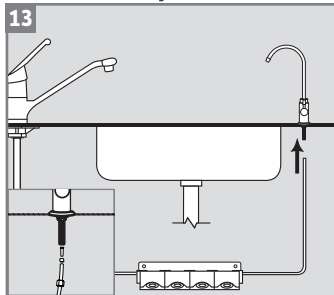
เลือกตำแหน่งที่เจาะเจาะรู เพื่อติดตั้งก๊อกน้ำของเครื่อง โดยตำแหน่งที่จะเจาะควรอยู่บริเวณซิงค์น้ำ



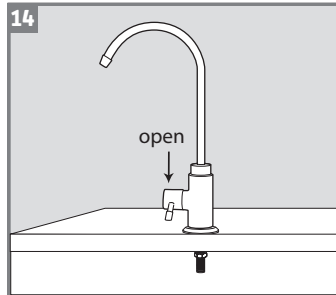
ต่อชุดก๊อกน้ำเข้ากับรูที่เจาะไว้ และสวมแหวนรองสกรูที่ได้ตัวก๊อกน้ำ



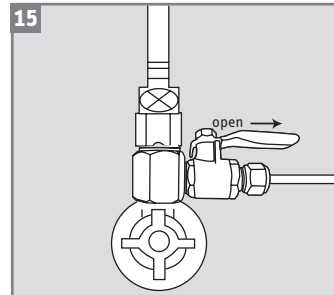
จากนั้นสวมแหวนยางข้างใต้ซิงค์น้ำ และไขน็อตยึดชุดก๊อกน้ำให้สนิท



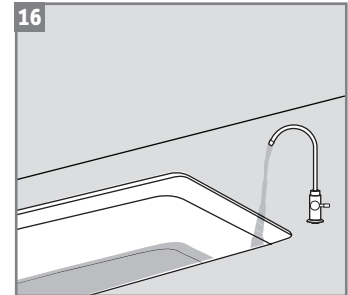
ต่อสายพลาสติกเข้ากับก๊อกน้ำของเครื่องกรอง



เปิดก๊อกน้ำก่อนใช้งาน



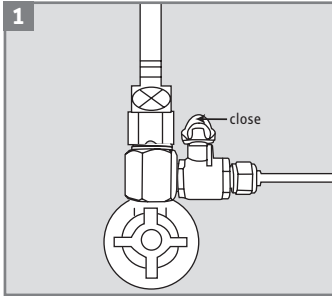
เปิดวาล์วน้ำของเครื่องกรองน้ำอย่างช้าๆ แล้วตรวจสอบการรั่วซึมของน้ำ ถ้าน้ำที่ผ่านเครื่องไหลปกติ ให้ปิดก๊อกน้ำได้



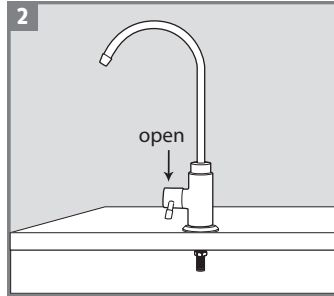
เปิดก๊อกน้ำ แล้วปล่อยให้น้ำไหลทิ้งประมาณ 10 นาที เพื่อเป็นการทำความสะอาดไส้กรองเศษละอองผง และไล่ฟองอากาศ

คู่มือแนะนำการใช้งานเครื่องกรองน้ำ STREAM 5 S

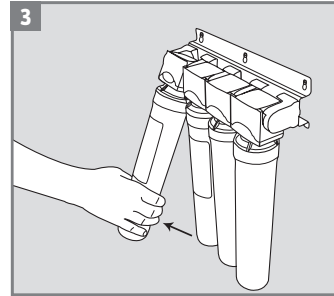
7. การเปลี่ยนไส้กรอง



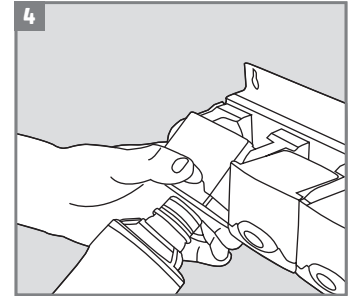
1 ปิดวาล์วน้ำของเครื่อง ใต้ซิงค์น้ำ



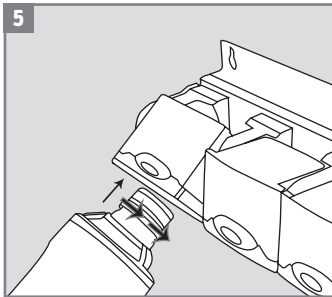
2 เปิดก๊อกน้ำทิ้งไว้สักครู่ เพื่อปล่อยแรงดันน้ำในท่อ



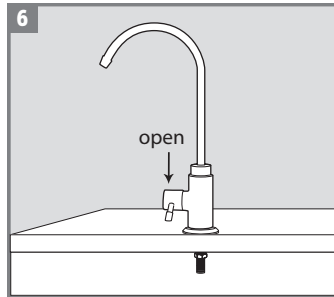
3 ดึงไส้กรองออกจากหัวอะแดปเตอร์โดยเอียงประมาณ 45 องศา



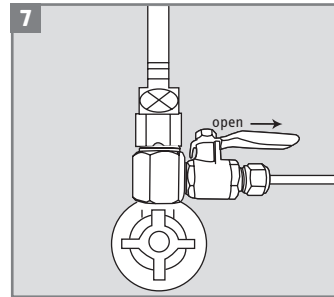
4 กดลงที่ปุ่มกดที่หัวอะแดปเตอร์แล้วหมุนออกตามเข็มนาฬิกา



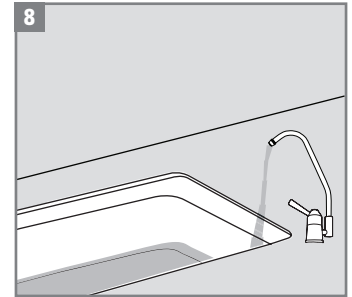
5 จากนั้นใส่ไส้กรองใหม่โดยนำมาต่อกับหัวต่ออะแดปเตอร์ให้มีเสียงดัง "คลิก" แสดงว่าไส้กรองต่อเข้ากับหัวอะแดปเตอร์สนิท



6 ก่อนใช้เครื่องให้เปิดก๊อกน้ำ



7 จากนั้นเปิดวาล์วน้ำของเครื่องที่อยู่ใต้ซิงค์น้ำ ตรวจสอบการรั่วซึมของน้ำ ถ้าน้ำที่กรองผ่านเครื่องกรองไหลปกติ ให้ปิดก๊อกน้ำ



8 จากนั้นเปิดก๊อกน้ำ แล้วปล่อยให้ น้ำกรองผ่านเครื่องกรองประมาณ 10 นาที เพื่อทำความสะอาดไส้กรอง เศษละอองผง และไล่ฟองอากาศให้ออกจากระบบ

**ขอแนะนำให้เปลี่ยนสายพลาสติกทุกๆ 2 ปีเพื่อความปลอดภัยและสุขอนามัยที่ดี

คู่มือแนะนำการใช้งานเครื่องกรองน้ำ STREAM 5 S

8. การแก้ปัญหาเบื้องต้น

ปัญหาที่พบบ่อยระหว่างการใช้งานเครื่อง	สาเหตุ	การแก้ไข
น้ำมีสีดำหรือมีเศษผงสีดำ	เนื่องจากเครื่องกรองน้ำบรรจุด้วยสารกรอง คาร์บอน ชนิดผงละเอียด ซึ่งอาจหลุดปะปนมากับน้ำ ภายหลังจากติดตั้ง	เมื่อมีการติดตั้งเครื่องกรองน้ำใหม่ หรือมีการเปลี่ยนไส้กรองน้ำใหม่ ควรเปิดน้ำให้เครื่องกรอง กรองน้ำทิ้งประมาณ 10 นาที เพื่อทำความสะอาดไส้กรอง
น้ำจากเครื่องกรองไหลช้าลง	ไส้กรองหมดอายุ ไส้กรองอุดตัน	เปลี่ยนไส้กรองใหม่ เปลี่ยนไส้กรองใหม่
มีเสียงผิดปกติภายในเครื่องกรองน้ำ	มีฟองอากาศเข้าไปในระบบการกรอง	เปิดเครื่องกรองน้ำ ให้กรองน้ำทิ้งประมาณ 10 นาที เพื่อไล่อากาศ
เมื่อน้ำจากเครื่องกรองมีกลิ่นคลอรีน กลิ่นเหม็น หรือรสชาติที่ไม่พึงประสงค์	ไส้กรองไม่สามารถกำจัดคลอรีน และสิ่งปนเปื้อนได้ เนื่องจากไส้กรองหมดอายุการใช้งาน เครื่องกรองน้ำไม่ถูกใช้งานในช่วงเวลาหนึ่งทำให้เกิดกลิ่น	เปลี่ยนไส้กรองใหม่ เปิดเครื่องกรองน้ำแล้วกรองน้ำทิ้งประมาณ 5 นาที
เมื่อเกิดการรั่วซึมของน้ำ จากเครื่องกรองน้ำ	การต่อข้อต่อ ท่อพลาสติก หรือท่อสแตนเลสไม่สนิท	ตรวจสอบข้อต่อให้สนิท ในทุกจุดของเครื่องกรอง
เมื่อน้ำไม่ไหลออกเครื่องกรองน้ำ	วาล์วน้ำของเครื่อง ปิด	เปิดวาล์วน้ำของเครื่อง

NOTE

NOTE

NOTE

GERMANY

STIEBEL ELTRON INTERNATIONAL GMBH | DR.-STIEBEL-STRASSE | 37603 HOLZMINDEN
PHONE +49 5531 7020 | E-MAIL INFO@STIEBEL-ELTRON.COM | WWW.STIEBEL-ELTRON.COM

ประเทศไทย

บริษัท สตีเบล เอลทรอน เอเชีย จำกัด เลขที่ 469 หมู่ 2 ตำบลคลองจิก อำเภอบางปะอิน จังหวัดพระนครศรีอยุธยา 13160

ศูนย์บริการ สตีเบล เอลทรอน โทร 0-2021-9300

E-MAIL INFO@STIEBELELTRONASIA.COM | WWW.STIEBELELTRONASIA.COM

Size: A5

Material: White Paper 80 g.

Plastic bag: 7 x 11 INCH

Product Code: STREAM 5S (STE) : 238451

Part Name: OPERATING INSTRUCTION STREAM 5 S Th

Rev.01

Part no. 328210



STIEBEL ELTRON