

STIEBEL ELTRON

High Quality

WATER FILTER

by Stiebel Eltron / Germany

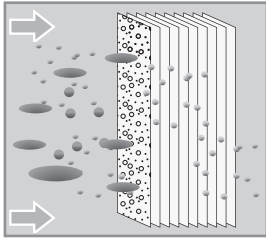
คู่มือการติดตั้งและใช้งานเครื่องกรองน้ำ NATURE



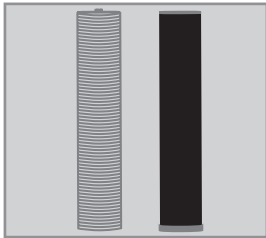
NATURE

คู่มือแนะนำการใช้งาน

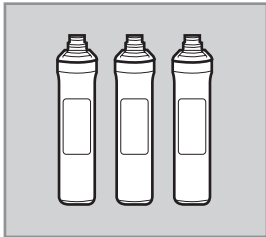
เทคโนโลยีการกรองที่เป็นลักษณะเด่น



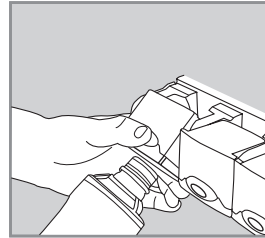
เยื่อกรองเมมเบรนนาโน อลูมินา
เยื่อกรองเมมเบรนนาโน อลูมินาช่วยขจัดเชื้อแบคทีเรีย ให้น้ำดื่มสะอาดปลอดภัยจากเชื้อจุลินทรีย์สำหรับคุณและครอบครัว



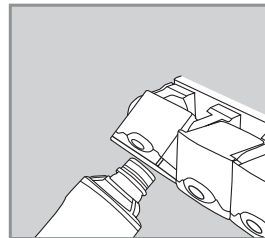
ไส้กรองแอคทีวืเทคคาร์บอนบล็อก
ไส้กรองแอคทีวืเทคคาร์บอนอัดแท่งเสริมด้วยประจุเงิน และสารขจัดโลหะหนัก ไม่เพียงแต่กำจัดสารประกอบเคมี สารอินทรีย์ (VOC) และสารไตรฮาโลมีเทน (THM) คลอรีน รสชาติและกลิ่นไม่พึงประสงค์เท่านั้น แต่ยังกำจัดโลหะหนักและช่วยยับยั้งการเจริญเติบโตของเชื้อแบคทีเรียภายในไส้กรองเพื่อรักษากายในไส้กรองให้สะอาดสดชื่นอยู่เสมอ



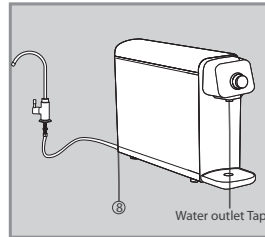
ไส้กรองบรรจุสำเร็จรูป
ช่วยให้กระบวนการกรองสะอาด และปลอดภัย จากการปนเปื้อนสิ่งสกปรกภายนอก อีกทั้งยังบรรจุสารกรองที่มีคุณภาพสูงในการกรอง



สะดวกในการเปลี่ยนไส้กรอง
ไส้กรองน้ำออกแบบมาให้ง่ายต่อการเปลี่ยนไส้กรอง ด้วยระบบ Push & Click ไม่จำเป็นต้องใช้ผู้เชี่ยวชาญและอุปกรณ์ช่วยในการเปลี่ยน



ระบบปิดน้ำอัตโนมัติ
เป็นระบบการกรอง ที่มีระบบการปิดน้ำอัตโนมัติทันทีเมื่อดึงไส้กรองออกจากอะแดปเตอร์



ครบวงจรในเครื่องเดียว
สามารถติดตั้งด้วยวาสวเปลี่ยนทิศทางการไหล (เครื่องประเภท Plug Play) หรือด้วยวาสวรูปตัวที น้ำกรองสามารถไหลออกได้ทั้งทาง “หัวจ่ายน้ำ” หรือทางก๊อกน้ำ

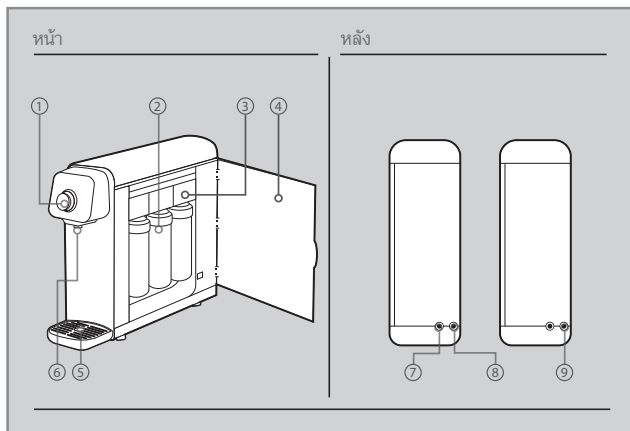
คู่มือแนะนำการใช้งาน NATURE

สารบัญ

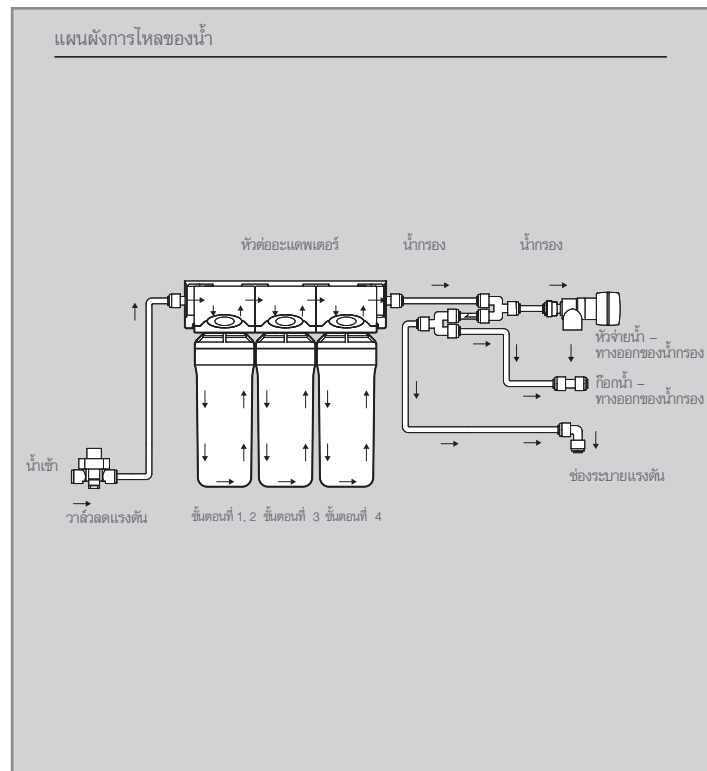
1. ส่วนประกอบของเครื่องกรองน้ำ NATURE _____	04
2. ส่วนประกอบของก๊อกรน้ำและอุปกรณ์เสริม _____	05
2. ข้อแนะนำในการใช้เครื่องกรองน้ำ _____	06
4. คุณสมบัติของไส้กรอง _____	07
5. การติดตั้งและข้อควรระวัง _____	08
6. ค่าเดือน _____	09
7. ข้อควรระวังเพื่อความปลอดภัย _____	10
8. ข้อแนะนำในการติดตั้งเครื่องกรองน้ำ _____	11-15
9. วิธีการทำความสะอาดส่วนประกอบต่างๆ _____	16
10. การเปลี่ยนไส้กรอง _____	17
11. การแก้ปัญหาเบื้องต้น _____	18

คู่มือแนะนำการใช้งาน NATURE

1. ส่วนประกอบของเครื่องกรองน้ำ

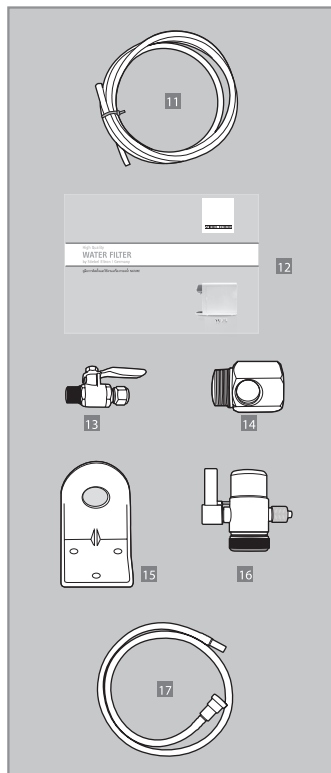
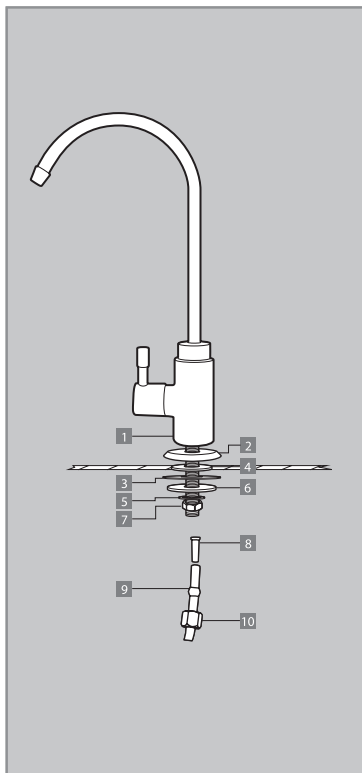


- 1 วาล์ว ON/OFF
- 2 ไล้กรอง
- 3 หัวต่ออะแดปเตอร์
- 4 ฟาครอบไล้กรอง
- 5 ถาดรองน้ำและฟาครอบถาด
- 6 ก๊อกน้ำขาออก
- 7 ตัวเชื่อมต่อทางน้ำเข้า
- 8 ตัวเชื่อมต่อทางน้ำออกกับก๊อกน้ำหรือท่อระบายน้ำ
- 9 ตัวหยุดการไหลของน้ำ



คู่มือแนะนำการใช้งาน NATURE

1. ส่วนประกอบของก๊อกน้ำและอุปกรณ์เสริม



- 1 ก๊อกน้ำ
- 2 ฟาครอบ
- 3 แหวนยาง
- 4 แหวน
- 5 แหวนพลาสติก
- 6 แหวนจักรไน
- 7 น็อต
- 8 พลาสติกปลั๊ก
- 9 ตะโก้
- 10 ล็อคปิด
- 11 สายพลาสติก [1 x 3 ม.]
- 12 คู่มือแนะนำการใช้งาน
- 13 วาล์วน้ำ
- 14 ข้อต่อวาล์วน้ำ
- 15 ตัวติดตั้งรูปตัวแอล
- 16 วาล์วเปลี่ยนทิศทางการไหล
- 17 สายยางถอดได้

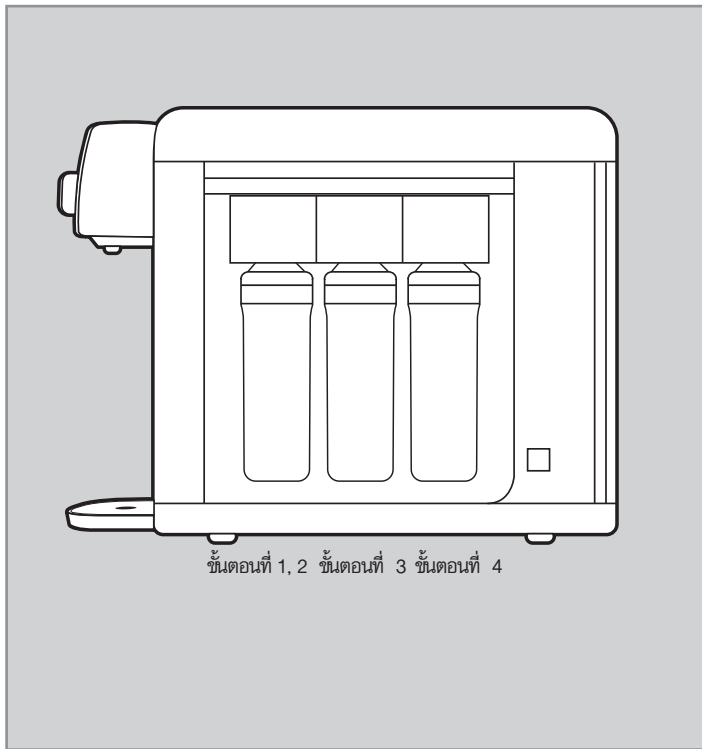
คู่มือแนะนำการใช้งาน NATURE

3. ข้อแนะนำในการใช้เครื่องกรองน้ำ

ชื่อรุ่น	ชื่อรุ่น	Nature (4 ชั้นตอนใน 3 โถกรอง 8 นิ้ว)
ชื่อชิ้นส่วน	เครื่อง	235028
	ไส้กรอง SC คู่ 8 นิ้ว	235033
	ไส้กรอง PAC นาโน 8 นิ้ว	235029
	ไส้กรองคาร์บอนอัดแท่ง 8 นิ้ว	235031
รูปแบบการติดตั้ง		บนโต๊ะ โต๊ะตั้งน้ำ (ก๊อกน้ำ)
ประเภทไส้กรอง		ไส้กรองบรรจุสำเร็จรูป
แรงดันสูงสุดที่เครื่องทำงานได้		4 บาร์
แรงดันต่ำสุดที่เครื่องทำงานได้		1 บาร์
อุณหภูมิสูงสุดที่เครื่องทำงานได้		35 องศาเซลเซียส
อุณหภูมิต่ำสุดที่เครื่องทำงานได้		4 องศาเซลเซียส
อัตราการไหลของน้ำสูงสุด (2 บาร์)		1.9 ลิตร/นาที
ไส้กรองคาร์บอนหยาบคู่	วัสดุที่ใช้ผลิต	โพลีโพรพิลีน ผงแอ็คทีวิตีคาร์บอน
	ความละเอียดของไส้กรอง	5 ไมครอน
	อายุการใช้งาน	2160 ลิตรหรือ 6 เดือน (*)
ไส้กรองนาโน อลูมินา	วัสดุที่ใช้ผลิต	เยื่อเมมเบรน อลูมินา
	ความละเอียดของไส้กรอง	2 ไมครอน
	อายุการใช้งาน	3600 ลิตรหรือ 10 เดือน (*)
ไส้กรองแอ็คทีวิตีคาร์บอนอัดแท่ง	วัสดุที่ใช้ผลิต	แอ็คทีวิตีคาร์บอนบล็อก สารกำจัดโลหะหนัก ประจุเงิน
	ความละเอียดของไส้กรอง	2 ไมโครอน
	อายุการใช้งาน	2160 ลิตรหรือ 6 เดือน (*)
น้ำหนัก	กก.	4
ขนาด	กว้าง x ยาว x สูง (ซม.)	11.5 x 43.4 x 32.0

คู่มือแนะนำการใช้งาน NATURE

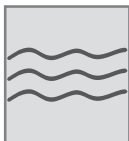
4. คุณสมบัติของไส้กรอง



ชั้นตอนการกรอง	ชื่อ	คุณสมบัติโดยย่อ	อายุการใช้งาน
ชั้นที่ 1	ไส้กรองหยาบ	กำจัดสนิม ทราชย์ ผุ่น สิ่งสกปรกที่มีขนาด 5-10 ไมครอน	2160 ลิตรหรือ 6 เดือน
ชั้นที่ 2	ผงแอ็คทีวitetคาร์บอน	ลดคลอรีน รสชาติและกลิ่นไม่พึงประสงค์ ลดสารอินทรีย์ระเหยง่าย (VOC) และ สารไตรฮาโลมีเทน (TTHMs)	
ชั้นที่ 3	ไส้กรองนาโน อลูมิน่าเคลือบด้วย PAC	กำจัดเชื้อแบคทีเรียได้สูงสุด 99.9999% เชื้อไวรัส 99.99% ลดโลหะหนักและ DNA ลดอนุภาค ซิลิกา สารอินทรีย์สกปรกตามธรรมชาติทุกประเภท กรองอนุภาคต่างๆ เช่น ชีบไมครอนและคอลลอยด์ ลดคลอรีน รสชาติ และกลิ่นที่ไม่พึงประสงค์	3600 ลิตรหรือ 10 เดือน
ชั้นที่ 4	แอ็คทีวitetคาร์บอน บล็อกเสริมด้วยประจุเงินและสารกำจัดโลหะหนัก	ลดคลอรีน รสชาติ กลิ่นที่ไม่พึงประสงค์และโลหะหนัก ดูดซับสารประกอบเคมี สารอินทรีย์ (VOC) และสารไตรฮาโลมีเทน (TTHM) ที่เป็นอันตราย ประจุเงินช่วยป้องกันการเจริญเติบโตของเชื้อแบคทีเรียภายในไส้กรอง	

คู่มือแนะนำการใช้งาน NATURE

5. การติดตั้งและข้อควรระวัง



เครื่องกรองน้ำจะใช้ได้กับเฉพาะน้ำที่ผ่านการกรองจากระบบจ่ายน้ำประปาเท่านั้น ไม่ควรใช้เครื่องกรองกับน้ำจากแหล่งน้ำที่ไม่ปลอดภัย เช่น น้ำจากแม่น้ำและบ่อน้ำ



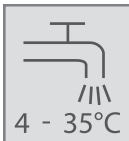
เพื่อให้ประสิทธิภาพในการกรองดีที่สุด ควรติดตั้งเครื่องกรองน้ำในบ้านที่มีความดันน้ำอยู่ระหว่าง 1-4 บาร์



ควรติดตั้งเครื่องกรองน้ำให้ไกลจากเปลวไฟ หรือแหล่งกำเนิดความร้อน



ควรติดตั้งเครื่องกรองน้ำภายในครัวเรือนเท่านั้น ไม่ควรติดตั้งบนพื้นที่ลาดเอียงหรือไม่ราบเรียบ ไม่ควรวางเครื่องกรองน้ำบนเบาะ พรม หรือแผ่นปูพื้น



อุณหภูมิของน้ำที่เหมาะสมในการกรองน้ำ ควรอยู่ระหว่าง 4 - 35 องศาเซลเซียส



ระยะเวลาในการใช้งานไส้กรอง ขึ้นอยู่กับคุณภาพของน้ำ



ไม่ควรให้เครื่องกรองน้ำถูกกระทบด้วยของแข็ง



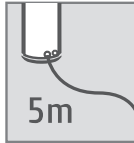
ไม่ควรให้เครื่องกรองน้ำถูกแสง ควรเก็บไว้ในที่ร่มเพื่อป้องกันสีตัวเครื่องเปลี่ยนแปลงไป



ไม่ควรกดปุ่มตั้งไส้กรองในขณะที่เครื่องกำลังทำงานอยู่ เพราะอาจทำให้เครื่องได้รับความเสียหาย เนื่องจากแรงดันน้ำที่สูง และควรปิดวาล์วน้ำของเครื่องก่อนทุกครั้งเมื่อมีการเปลี่ยนไส้กรอง

คู่มือแนะนำการใช้งาน NATURE

6. คำเตือน



ท่อน้ำระหว่างหัวจ่ายน้ำกับช่องน้ำเข้าของเครื่องกรองน้ำไม่ควรยาวเกิน 5 เมตร หากยาวเกินกว่านั้น อาจทำให้ประสิทธิภาพการทำงานของเครื่องลดลงได้



ทำความสะอาดเครื่องกรองน้ำเป็นครั้งคราวเพื่อป้องกันความเสียหายและเสียรบกวน



อย่าให้น้ำเข้าไปภายในเครื่องกรองน้ำ เนื่องจากอาจทำให้เกิดความเสียหายได้



หากพบน้ำรั่วไหล ให้ปิดวาล์วก๊อกน้ำและติดต่อสเตเบล เอลทรอนคอลล์ เซ็นเตอร์



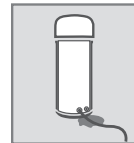
อย่าดึงสายออกในขณะที่ใช้งานหรือในระหว่างที่ย้ายเครื่องกรองน้ำ เนื่องจากอาจทำให้เครื่องเสียหายและเกิดน้ำรั่วได้



อย่าวางขวดโลหะ ขวดบรรจุสารเคมี และขวดน้ำมันเครื่องกรองน้ำ เนื่องจากอาจทำให้เครื่องเสียหายได้



อย่าแยกชิ้นส่วนและดัดแปลงเครื่องกรองน้ำนอกจากวิศวกรที่ได้รับแต่งตั้ง หากพบปัญหาเกี่ยวกับเครื่องกรองน้ำ โปรดติดต่อตัวแทนใกล้บ้านท่าน

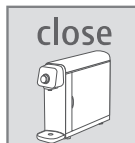


ตรวจสอบน้ำรั่วไหลบริเวณสายและจุดเชื่อมต่อน้ำเข้าและออก น้ำรั่วไหลอาจทำให้เกิดความเสียหายได้

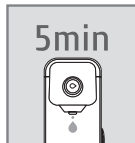
อย่าให้เด็กจับคันโยกเล่นบ่อยๆ เนื่องจากอาจทำให้เครื่องกรองน้ำเสียหายและเกิดน้ำรั่วได้

คู่มือแนะนำการใช้งาน NATURE

7. ข้อควรระวังเพื่อความปลอดภัย



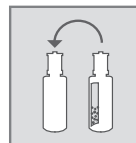
ปิดฝาคอครอบเครื่องในขณะที่ใช้งานเครื่องกรองน้ำ วัสดุแปลกปลอมและแมลงอาจเข้าไปภายในตัวเครื่องและอาจทำให้เครื่องเสียได้



เมื่อไม่ได้ใช้งานนานๆ ให้ล้างไส้กรอง โดยเปิดเครื่องกรองน้ำให้น้ำไหลผ่านไส้กรองเป็นเวลา 5 นาที



อย่าเคลื่อนย้ายตัวเครื่องในขณะที่เปิดเครื่องกรองน้ำอยู่ อาจทำให้ผลิตภัณฑ์เสียหายหรือน้ำรั่วได้เนื่องจากสายเชื่อมต่อหลุด



เปลี่ยนไส้กรองอย่างสม่ำเสมอตามระยะเวลาเปลี่ยนที่กำหนด หากไม่เปลี่ยนไส้กรองตามระยะเวลาที่กำหนด อาจทำให้น้ำมีกลิ่นเหม็นและประสิทธิภาพของไส้กรองลดลง โปรดอ้างอิงการเปลี่ยนไส้กรองจากหัวข้อที่ 10 (หน้า 17)



เวลาทำความสะอาดเครื่องกรองน้ำ อย่าใช้น้ำมัน ทินเนอร์ แอลกอฮอล์ และสารเคมีอื่นๆ ด้านนอกตัวเครื่องอาจเสียหายได้



อย่าถอดสายออกในขณะที่เปิดเครื่องกรองน้ำอยู่ อาจทำให้ผลิตภัณฑ์เสียหายหรือน้ำรั่วได้เนื่องจากสายเชื่อมต่อหลุด

 เมื่อเปลี่ยนไส้กรอง ควรใช้ไส้กรองมาตรฐานของสตีเบล เอลทรอน

หากใช้ไส้กรองของบริษัทอื่นหรือใช้ผลิตภัณฑ์ที่ไม่ได้มาตรฐาน อาจทำให้เครื่องเสียได้ น้ำมีกลิ่นเหม็นรสชาติของน้ำเปลี่ยนไป น้ำรั่ว และน้ำไม่บริสุทธิ์

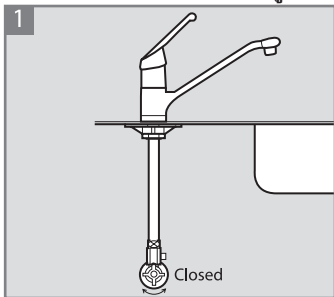
 อย่าเติมน้ำกรองใส่ตู้ปลา

น้ำกรองไม่เหมาะสำหรับเลี้ยงปลาและปลาอาจตายได้

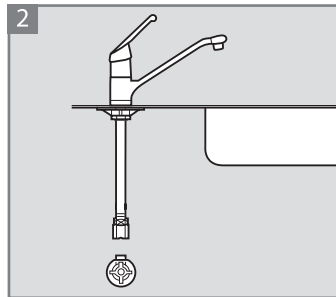
คู่มือแนะนำการใช้งาน NATURE

8. ข้อแนะนำในการติดตั้งเครื่องกรองน้ำ

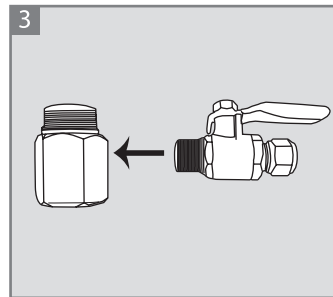
8.1 ติดตั้งเครื่องกรองน้ำด้วยวาล์วน้ำรูปตัวทีและข้อต่อวาล์วน้ำและก๊อกน้ำ



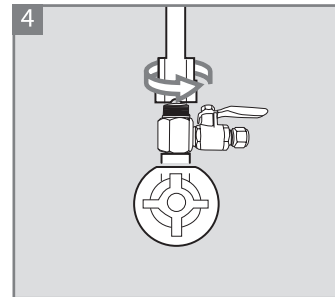
1 ปิดวาล์วน้ำประปา (น้ำเย็น)



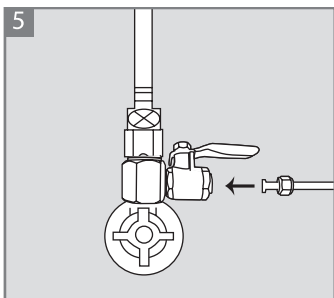
2 ถอดท่อโลหะออกจากข้อต่อน้ำประปาได้จึงดี
น้ำ



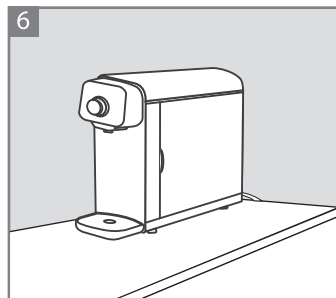
3 ต่อกวาล์วน้ำและข้อต่อกวาล์วน้ำเข้าด้วยกัน (ใช้
เทปพันเกลียว)



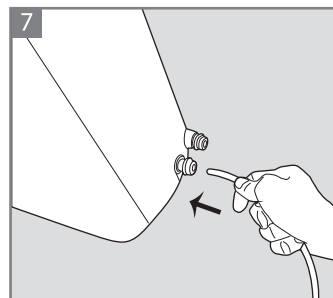
4 ต่อชุดวาล์วน้ำของเครื่องกรองน้ำ เข้ากับท่อ
ของน้ำประปาให้สนิท จากนั้นถอดท่อโลหะ เช้า
กับชุดวาล์วน้ำของเครื่องกรองน้ำ



5 ตัดสายพลาสติกเป็น 2 ชิ้น ต่อสายพลาสติก
เข้ากับชุดวาล์วน้ำของเครื่องกรองน้ำ และหมุน
ให้สนิท



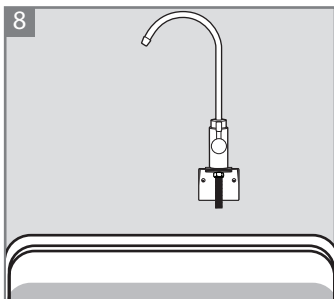
6 เลือกจุดที่เหมาะสมที่จะติดตั้งเครื่องกรองน้ำ
Nature เหนือซิงค์หรือใต้ซิงค์



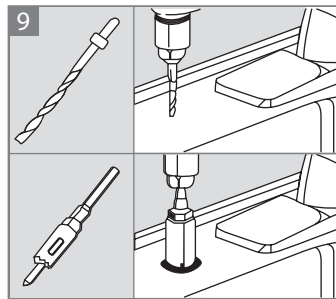
7 ใส่สายพลาสติกสำหรับน้ำเข้ากับช่องเชื่อมต่อ
สำหรับน้ำเข้า 7 (หน้า 4) แล้วเสียบสายให้
แน่นสนิท

คู่มือแนะนำการใช้งาน NATURE

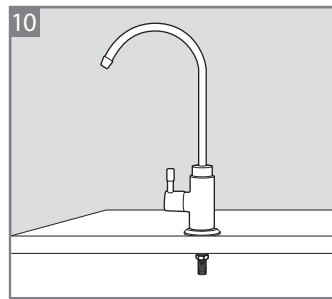
8. ข้อแนะนำในการติดตั้งเครื่องกรองน้ำ



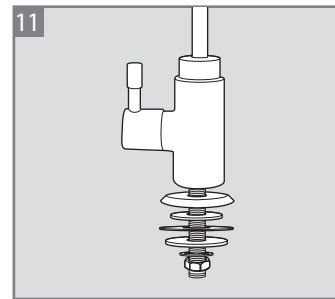
ในกรณีที่ต้องการจะติดตั้งหัวก๊อกน้ำบนผนัง ให้ใช้ตัวติดตั้งรูปตัวแอล ยึดติดกับผนัง แล้วประกอบหัวก๊อกน้ำดังรูปที่ 11-12



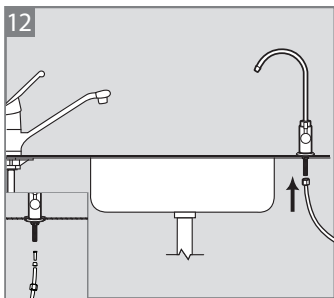
เลือกตำแหน่งที่เจาะรู เพื่อติดตั้งก๊อกน้ำของเครื่อง โดยตำแหน่งที่จะเจาะควรอยู่บริเวณเชิงค้ำน้ำ



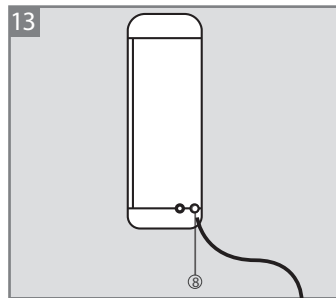
ต่อชุดก๊อกน้ำเข้ากับรูที่เจาะไว้ และสวมแหวนรองสกรูที่ได้ตัวก๊อกน้ำ



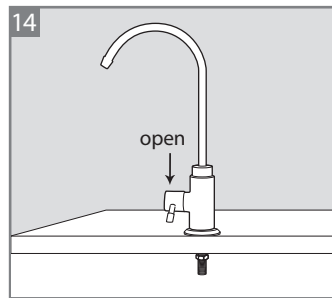
จากนั้นสวมแหวนยางข้างใต้เชิงค้ำน้ำ และไขน็อตยึดชุดก๊อกน้ำให้สนิท



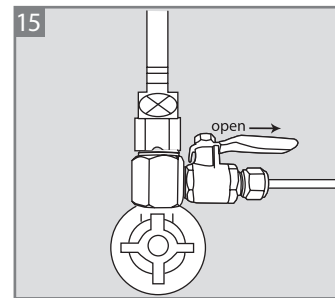
ต่อสายพลาสติกเข้ากับก๊อกน้ำของเครื่องกรอง



ต่อสายพลาสติกอีกด้านหนึ่งเข้ากับช่องทางออกของน้ำ 8



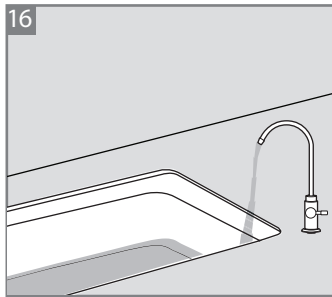
เปิดก๊อกน้ำก่อนใช้งาน



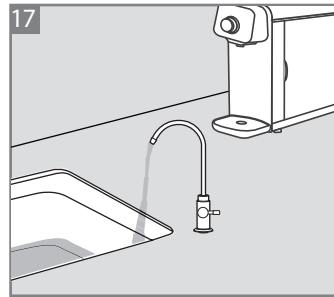
เปิดวาล์วน้ำของเครื่องกรองน้ำอย่างช้าๆ แล้วตรวจสอบการรั่วซึมของน้ำ ถ้าน้ำที่ผ่านเครื่องไหลปกติ ให้ปิดก๊อกน้ำได้

คู่มือแนะนำการใช้งาน NATURE

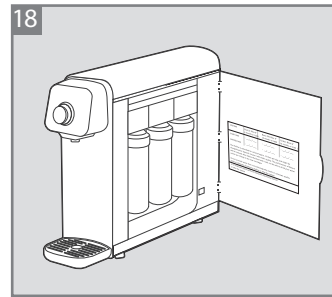
8. ข้อแนะนำในการติดตั้งเครื่องกรองน้ำ



จากนั้นเปิดก๊อกน้ำ แล้วปล่อยให้น้ำกรองผ่านเครื่องกรองประมาณ 10 นาที เพื่อทำความสะอาดไส้กรอง เศษละอองผง และไล่ฟองอากาศให้ออกจากระบบ



ในตอนนี้อาจสามารถเปิดน้ำกรองได้จากทั้งก๊อกน้ำและวาล์วน้ำด้านหน้า (หมายเลข 6 หน้า 4) เครื่องกรองน้ำ Nature พร้อมใช้งานแล้ว

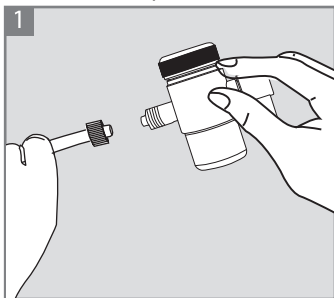


เขียน START DATE (วันเริ่มใช้งาน) และ EXPIRED DATE (วันหมดอายุ) เพื่อให้ทราบถึงอายุการใช้งานของไส้กรอง

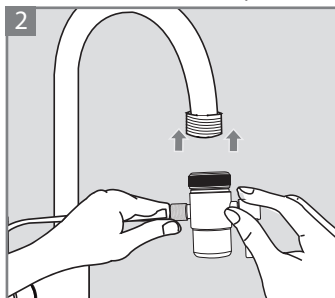
คู่มือแนะนำการใช้งาน NATURE

8. ข้อแนะนำในการติดตั้งเครื่องกรองน้ำ

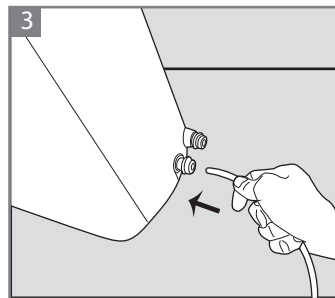
8.2 บนเคาน์เตอร์ (ติดตั้งเครื่องกรองน้ำ Nature ด้วยวาล์วเปลี่ยนทิศทางการไหล)



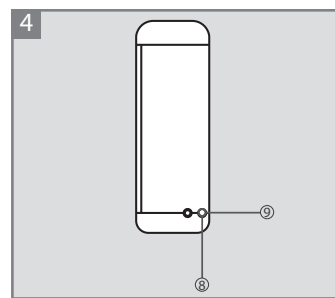
1 ต่อท่อพลาสติกให้เข้ากับวาล์วน้ำของเครื่อง*



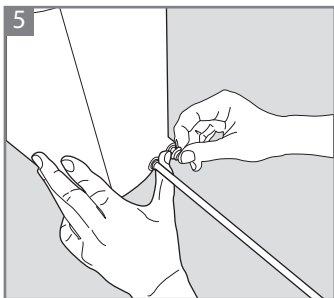
2 เชื่อมต่อวาล์วเปลี่ยนทางน้ำเข้ากับก๊อกน้ำ หากจำเป็นให้ใช้อะแดปเตอร์ก๊อกน้ำตัวใดตัวหนึ่งใน 3 ตัว **



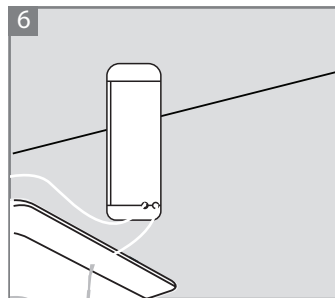
3 สวมท่อพลาสติกเข้ากับข้อต่อท่อน้ำแบบงอ ที่อยู่ด้านหลังตัวเครื่อง (หมายเลข 7 หน้า 4) แล้วหมุนให้เข้าล็อก



4 ในกรณีที่ไม่ต้องทางออกของน้ำกับก๊อกน้ำกรอง จะต้องปิดช่องต่อทางออกของน้ำด้วยตัวหยุดการไหลของน้ำ (หมายเลข 9) เพื่อน้ำจะได้ไม่ไหลออก



5 วิธีการล้างไส้กรอง ช่องทางออกของน้ำมาพร้อมกับตัวหยุดการไหลของน้ำ หากไม่ติดตั้งเครื่องกรองน้ำกับก๊อกน้ำ ก็ให้ปิดวาล์วเปลี่ยนทิศทางการไหล แล้วถอดตัวหยุดการไหลของน้ำออกโดยคดงแหวนลงไป



6 เสียบสายพลาสติกเข้าไปในช่องทางออกของน้ำ (8) ส่วนปลายอีกด้านหนึ่งของสายพลาสติกให้ต่อเข้ากับซิงค์ จากนั้นจึงเปิดวาล์วเปลี่ยนทิศทางการไหลเพื่อให้น้ำไหลผ่านเครื่องกรองน้ำเป็นเวลา 10 นาทีเพื่อชำระล้างตะกอนคาร์บอนที่อาจหลงเหลืออยู่ ปิดวาล์วเปลี่ยนทิศทางการไหลของน้ำ ถอดสายพลาสติกออก ปิดช่องให้แน่นสนิทด้วยตัวหยุดการไหลของน้ำ หลังจากนั้นเครื่องกรองน้ำก็พร้อมใช้งานแล้ว

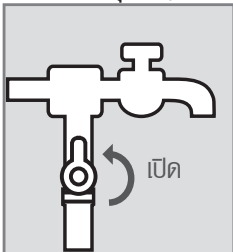
*ต้นพลาสติกให้แน่นและให้ครอบวาล์วให้มิดก่อนที่จะล็อกเข้ากับฝา

** ในกรณีที่ไม่มีอะแดปเตอร์ที่พอดีกับก๊อกน้ำของคุณ จำเป็นจะต้องซื้ออะแดปเตอร์เพิ่มเพื่อให้พอดีกับรูปก๊อกน้ำของคุณ

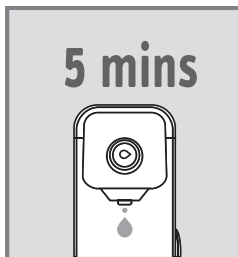
คู่มือแนะนำการใช้งาน NATURE

8. ข้อแนะนำในการติดตั้งเครื่องกรองน้ำ

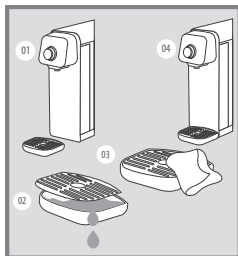
8.3 ตรวจสอบจุดต่างๆ ก่อนใช้งาน



เปิดวาล์วน้ำก่อนใช้งาน ตรวจสอบว่าน้ำประปาไหลหรือเปล่าก่อน จากนั้นจึงเปิดวาล์วน้ำ



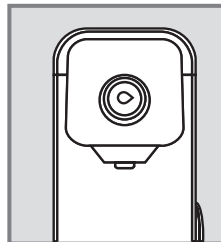
เมื่อไม่ได้ใช้งานนานๆ ให้ล้างไส้กรอง โดยเปิดเครื่องกรองน้ำให้น้ำไหลผ่านไส้กรองเป็นเวลา 5 นาที



เทน้ำในถาดรองน้ำทิ้งเป็นครั้งคราว

คำเตือน: หากไม่ใช้งานเครื่องกรองน้ำเป็นเวลานาน ให้ปิดวาล์วน้ำ

8.4 วิธีการกรองน้ำจากวาล์วทางออกของน้ำ



เปิด (ON): หมุนวาล์วเปิด/ปิดทางออกของน้ำตามเข็มนาฬิกา



ปิด (OFF): หมุนวาล์วเปิด/ปิดทางออกของน้ำทวนเข็มนาฬิกา

คู่มือแนะนำการใช้งาน NATURE

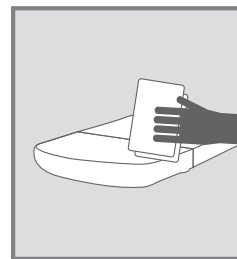
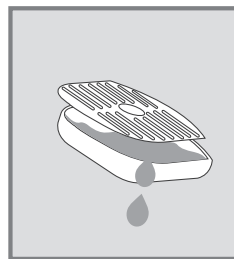
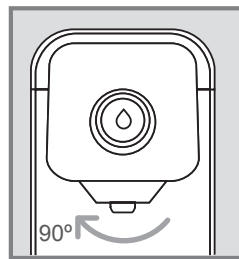
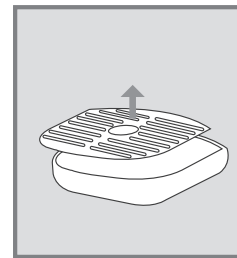
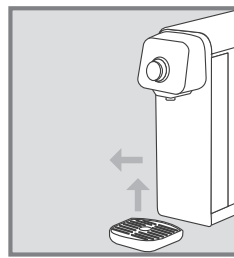
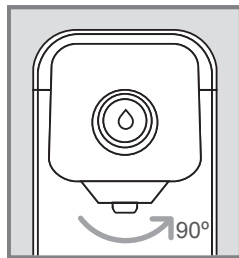
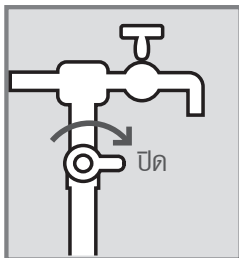
9. วิธีการทำความสะอาดชิ้นส่วนต่างๆ

9.1 ตรวจสอบจุดต่างๆ ก่อนใช้งาน

ขั้นตอนที่ 1: ปิดวาล์วน้ำเข้า (วาล์วน้ำหรือวาล์วเปลี่ยนทิศทางทางไหล) ถอดช่องทางออกของน้ำ
ด้านหน้าออกโดยหมุนตามเข็มนาฬิกา

ขั้นตอนที่ 2: ใช้น้ำยาทำความสะอาดที่มีฤทธิ์เป็นกลางทำความสะอาดชิ้นส่วน

ขั้นตอนที่ 3: ใช้ผ้าแห้งนุ่มๆ เช็ดทำความสะอาด ใส่กลับเข้าไปในเครื่องกรองน้ำโดยหมุนทวนเข็มนาฬิกา



9.2 วิธีการทำความสะอาดถาดรองน้ำ

ขั้นตอนที่ 1: ดึงและถอดถาดรองน้ำออกจากเครื่อง

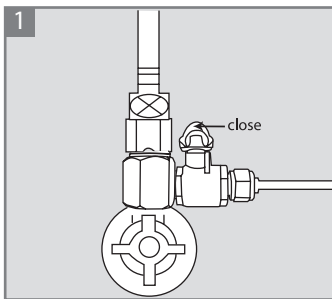
ขั้นตอนที่ 2: ถอดฝาครอบถาดรองน้ำออก

ขั้นตอนที่ 3: เทน้ำทิ้งและทำความสะอาดถาดรองน้ำด้วยผ้าแห้งนุ่มๆ

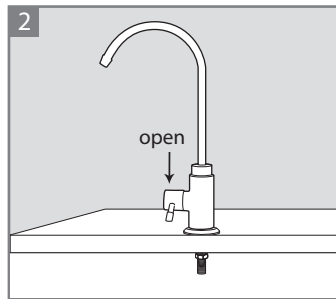
ขั้นตอนที่ 4: ประกอบถาดรองน้ำและฝาด้านบนกลับเข้าที่เดิมเมื่อทำความสะอาดเรียบร้อยแล้ว

คู่มือแนะนำการใช้งาน NATURE

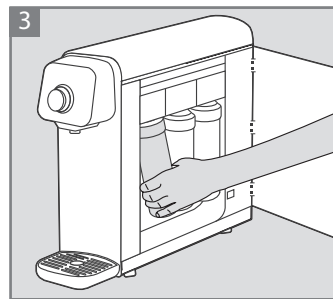
10. การเปลี่ยนไส้กรอง



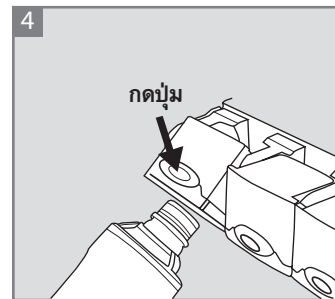
ปิดวาล์วน้ำใต้ซิงค์หรือปิดวาล์วเปลี่ยนทิศทางการไหลของน้ำที่ก๊อกน้ำบนซิงค์



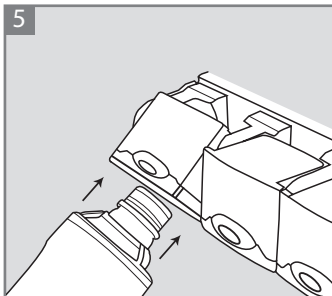
เปิดก๊อกน้ำทิ้งไว้สักครู่เพื่อปล่อยแรงดันน้ำในท่อ



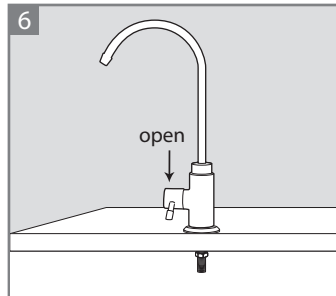
เปิดฝาครอบเครื่องกรองน้ำ ดึงตัวเชื่อมต่ออะแดปเตอร์ขึ้นในขณะที่จับเครื่องกรองน้ำไว้



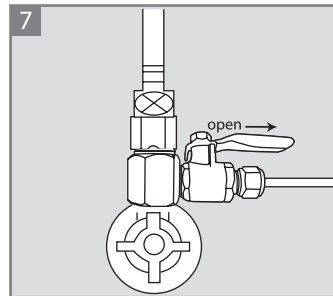
กดปุ่ม ดึงไส้กรองออกมา อาจมีน้ำหยดออกมาจากไส้กรอง (ไม่ใช่ น้ำรั่วไหล)



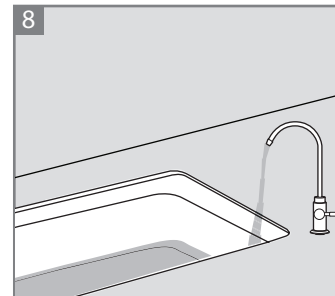
จากนั้นใส่ไส้กรองใหม่โดยนำมาต่อกับหัวต่ออะแดปเตอร์ให้มีเสียงดัง 'คลิก' แสดงว่าไส้กรองต่อเข้ากับอะแดปเตอร์สนิท



ก่อนเปิดใช้งานระบบ ให้เปิดก๊อกน้ำก่อน หากไม่ได้ใช้ก๊อกน้ำ ให้ปฏิบัติตามขั้นตอน 8.2.6 (วิธีการล้างไส้กรอง) ขั้นตอนการเปลี่ยนไส้กรองก็จะเสร็จสมบูรณ์



ปิดวาล์วเปลี่ยนทิศทางการไหลของน้ำใต้ซิงค์ซ้ำๆ ตรวจสอบทั้งระบบเพื่อหาน้ำรั่วไหล



หากไม่มีข้อผิดพลาดในการติดตั้งและไม่มีน้ำรั่วไหล ให้เปิดก๊อกน้ำทิ้งไว้ 10 นาทีเพื่อทำความสะอาดขนาดคาร์บอนที่อาจหลงเหลืออยู่ในตอนนั้นเครื่องกรองน้ำก็พร้อมใช้งานแล้ว

คู่มือแนะนำการใช้งาน NATURE

11. การแก้ไขปัญหาเบื้องต้น

ปัญหา	สาเหตุ	การแก้ไข
น้ำมีสีดำหรือมีเศษผงสีดำ	เนื่องจากเครื่องกรองน้ำบรรจุด้วยสารกรอง คาร์บอน ชนิดผง ละเอียดซึ่งอาจหลุดปะปนมากับน้ำ ภายหลังจากการติดตั้ง	เมื่อมีการติดตั้งเครื่องกรองน้ำใหม่ หรือมีการเปลี่ยนไส้ กรองน้ำใหม่ ควรเปิดน้ำให้เครื่องกรอง กรองน้ำทิ้งประมาณ 10 นาทีเพื่อทำความสะอาดไส้กรอง
น้ำจากเครื่องกรองไหลช้าลง	ไส้กรองหมดอายุ ไส้กรองอุดตัน	เปลี่ยนไส้กรองใหม่ เปลี่ยนไส้กรองใหม่
มีเสียงผิดปกติภายในเครื่องกรองน้ำ	มีฟองอากาศเข้าไปในระบบการกรอง	เปิดเครื่องกรองน้ำ ให้กรองน้ำทิ้งประมาณ 10 นาที เพื่อไล่อากาศ
เมื่อน้ำจากเครื่องกรองมีกลิ่นคลอรีน กลิ่นเหม็น หรือรสชาติที่ไม่พึงประสงค์	ไส้กรองไม่สามารถกำจัดคลอรีน และสิ่งปนเปื้อนอื่นได้ เนื่องจากไส้กรองหมดอายุการใช้งาน เครื่องกรองน้ำไม่ถูกใช้งานในช่วงเวลาหนึ่งทำให้เกิดกลิ่น	เปลี่ยนไส้กรองใหม่ เปิดเครื่องกรองน้ำแล้วกรองน้ำทิ้งประมาณ 5 นาที
เมื่อเกิดการรั่วซึมของน้ำจากเครื่องกรองน้ำ	การต่อข้อต่อ ท่อพลาสติก หรือท่อสแตนเลสไม่สนิท	ตรวจสอบข้อต่อให้สนิทในทุกจุดของเครื่องกรอง หากไม่พบปัญหาโปรดติดต่อสตีเบล เอลทรอน
เมื่อน้ำไม่ไหลออกเครื่องกรองน้ำ	วาล์วน้ำของเครื่องปิด	เปิดวาล์วน้ำของเครื่อง
เครื่องกรองน้ำมีเสียงดังแปลกๆ	พื้นบริเวณใต้เครื่องกรองน้ำไม่ราบเรียบ ตัวเครื่องกรองน้ำสัมผัสกับสิ่งของอื่นๆ หรือไม่ มีเสียงดังหลังจากที่น้ำไหลออกมาจากก๊อก	ติดตั้งเครื่องกรองน้ำบนพื้นที่ราบเรียบ อย่าให้ตัวเครื่องกรองน้ำสัมผัสกับสิ่งของอื่นๆ เครื่องกรองน้ำรุ่นนี้เป็นแบบไม่มีแทงค์น้ำ ดังนั้น เวลาที่ใช้น้ำ น้ำจะไหลผ่านเครื่องกรองน้ำออกมาทางหัวจ่ายน้ำในทันที และอาจทำให้เกิดเสียงได้บ้าง ซึ่งเป็นเรื่องปกติ



GERMANY

STIEBEL ELTRON INTERNATIONAL GMBH | DR.-STIEBEL-STRASSE | 37603 HOLZMINDEN

PHONE +49 5531 7020 | E-MAIL INFO@STIEBEL-ELTRON.COM | WWW.STIEBEL-ELTRON.COM

ประเทศไทย

บริษัท สตีเบล เอลทรอน เอเชีย จำกัด เลขที่ 469 หมู่ 2 ตำบลคลองจิก อำเภอบางปะอิน จังหวัดพระนครศรีอยุธยา 13160

ศูนย์บริการ สตีเบล เอลทรอน โทร 02-2021-9300

E-MAIL : INFO@STIEBELELTRONASIA.COM | WWW.STIEBELELTRONASIA.COM

Size : A5

Material: WHITE PAPER 80 G.

Plastic bag : 7 x 11 INCH

Product code : NATURE (STE) : 235028

Part name : MANUAL NATURE (Thai)

Rev.01

Part no. 327605



STIEBEL ELTRON