

**STIEBEL ELTRON**

High Quality

# WATER FILTER

by Stiebel Eltron / Germany

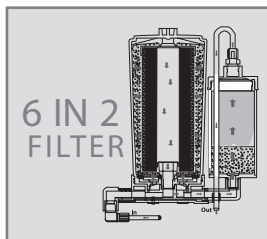
คู่มือการติดตั้งและใช้งานเครื่องกรองน้ำ | rain☼



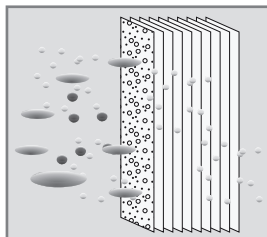
rain☼

# คู่มือแนะนำการใช้งาน rain<sup>o</sup>

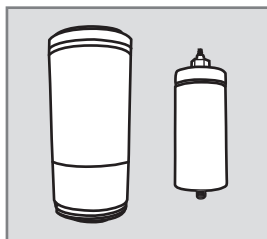
## เทคโนโลยีการกรองที่เป็นลักษณะเด่น



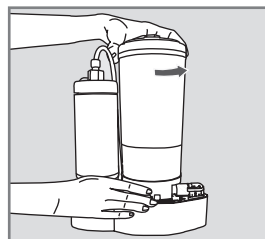
**การกรอง 6 ขั้นตอน ใน 2 ไส้กรอง**  
ไส้กรองที่รวมประสิทธิภาพการกรอง 6 ขั้นตอน ไว้ใน 2 ไส้กรอง ประกอบด้วย ไส้กรองทำจากวัสดุคุณภาพสูง เพื่อประสิทธิภาพการกรองสูงสุด และอายุการใช้งานยาวนานที่สุด



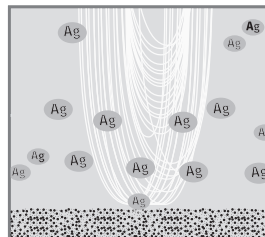
**เยื่อกรองละเอียด 0.01~0.1 ไมครอน**  
เยื่อกรองเมมเบรน ความละเอียด 0.01 ~ 0.1 ไมครอน คุณภาพสูงในการกรองแบคทีเรีย และจุลินทรีย์ได้ทั้งหมด และ ท่านจะได้น้ำดื่มที่สะอาด คุณภาพสูงที่ใช้บริโภคในครอบครัว



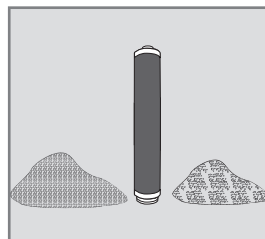
**วัสดุบรรจุไส้กรอง**  
วัสดุที่ใช้บรรจุไส้กรอง ผลิตจากวัสดุที่สะอาด และปลอดภัยเมื่อเปลี่ยนไส้กรอง ไส้กรองจะไม่มีโอกาสปนเปื้อนจากการสัมผัสภายนอก



**การเปลี่ยนไส้กรอง**  
สามารถเปลี่ยนไส้กรองได้ง่ายด้วยตัวเอง โดยดูได้จากคู่มือ ไม่ต้องการผู้เชี่ยวชาญในการเปลี่ยน



**คาร์บอนผสมประจุเงิน**  
คาร์บอนผสมประจุเงิน ช่วยต่อต้านแบคทีเรียที่ติดค้างบริเวณพื้นผิวของ ฮอลโลไฟเบอร์ และช่วยยับยั้งการเจริญเติบโตของแบคทีเรีย



**เทคโนโลยีการกรองด้วย 4 ขั้นตอน ที่ผ่านคาร์บอน**  
เครื่องกรองน้ำ rain<sup>o</sup> ผ่านการกรองด้วยสารคาร์บอนถึง 4 ขั้นตอนจึงมีประสิทธิภาพสูง ในการกำจัดกลิ่นคลอรีน และช่วยเพิ่มรสชาติของน้ำ ให้น้ำดื่มสะอาด และมีคุณภาพ สูง ตามมาตรฐานน้ำดื่ม

---

# คู่มือแนะนำการใช้งาน rain<sup>o</sup>

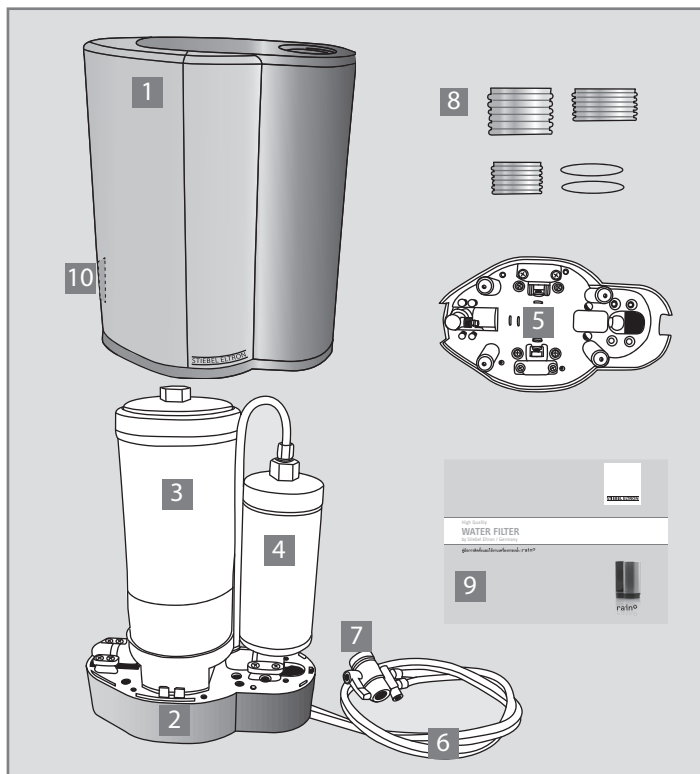
## สารบัญ

---

1. ส่วนประกอบ และอุปกรณ์เสริมของเครื่องกรองน้ำ rain <sup>o</sup>	4
2. ข้อแนะนำในการใช้เครื่องกรองน้ำ	5
3. คุณสมบัติของไส้กรอง	6
4. ข้อจำกัดตัวแสดงอายุการใช้งาน	7
5. การติดตั้งเครื่องกรองน้ำ และคำเตือน	8
6. ข้อแนะนำในการติดตั้ง และการเปลี่ยนไส้กรอง	9-11
7. การแก้ปัญหาเบื้องต้น	12

# คู่มือแนะนำการใช้งาน rain<sup>®</sup>

## 1. ส่วนประกอบ และอุปกรณ์เสริมของเครื่องกรองน้ำ



- 1 ฝาครอบเครื่องด้านบน
- 2 ฐานรองเครื่อง
- 3 ไส้กรอง 4 ชั้นตอน ใน 1 ไส้กรอง (คาร์บอน, หินทรายปะการัง, กรองหยาบ, คาร์บอนอัดแท่ง)
- 4 ไส้กรอง 2 ชั้นตอนใน 1 ไส้กรอง (คาร์บอน และเยื่อกรองฮอโลไฟเบอร์)
- 5 ตำแหน่งดึงออก
- 6 สายพลาสติกคู่
- 7 วาล์วน้ำ และหัว เปิด ปิดของสายพลาสติก
- 8 ท่อแปลงเกลียว (3 ตัว) แหวนรอง (2 ตัว)
- 9 คู่มือแนะนำการใช้งาน
- 10 ตัววัดอายุการใช้งาน

# คู่มือแนะนำการใช้งาน rain<sup>o</sup>

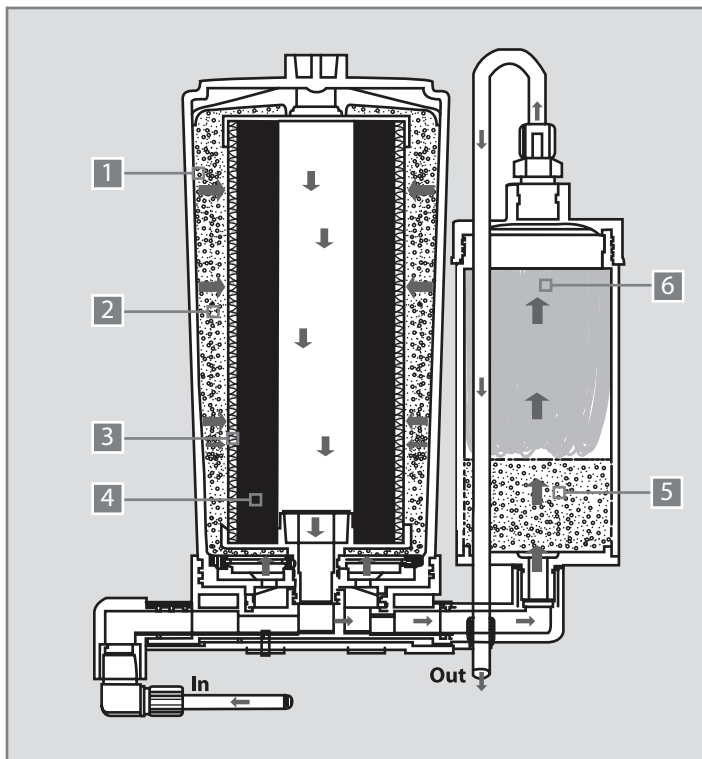
## 2. ข้อแนะนำในการใช้เครื่องกรองน้ำ



รุ่น	เครื่องกรองน้ำ
- ชื่อสินค้า	rain <sup>o</sup>
- รหัสสินค้า	35063 [rain <sup>o</sup> ]
ข้อมูลเฉพาะของเครื่อง	
- รูปแบบการติดตั้ง	บนเคาน์เตอร์
- ใส้กรอง	สารกรอง 6 ชนิด ใน 2 ใส้กรอง
- วัสดุที่ใช้ผลิตตัวเครื่อง	ทำมาจากวัสดุ เอบีเอส ที่มีโครงสร้างทนทาน และทนแรงกระแทก ได้ดีกว่าพลาสติกทั่วไป
- แรงดันสูงสุดที่เครื่องทำงานได้	4 บาร์
- แรงดันต่ำสุดที่เครื่องทำงานได้	1 บาร์
- อุณหภูมิสูงสุดที่เครื่องทำงานได้	35 องศาเซลเซียส
- อุณหภูมิต่ำสุดที่เครื่องทำงานได้	4 องศาเซลเซียส
อายุการใช้งาน	
- อัตราการกรอง	2 ลิตร ต่อนาที ที่แรงดันน้ำ 1 บาร์สำหรับเครื่องใหม่ อัตราการไหลขึ้นอยู่กับแรงดันน้ำ และระยะเวลา ในการใช้งานเครื่อง
- ใส้กรอง 4 ใน 1	3600 ลิตร หรือ 10 เดือน*
- ใส้กรอง 2 ใน 1	4320 ลิตร หรือ 12 เดือน*
* หมายเหตุ - ระยะเวลาในการใช้งาน ขึ้นอยู่กับคุณภาพของน้ำ - มีการใช้งานเครื่องประมาณ 12 ลิตร ต่อวัน	

# คู่มือแนะนำการใช้งาน rain<sup>o</sup>

## 3. คุณสมบัติของไส้กรอง



ขั้นตอนการกรอง	คุณสมบัติการกรอง
1. ไส้กรอง กรานูลา แอคทีวิตัด คาร์บอน	คลอรีน, กลิ่น และสี สารเคมี THMs, VOCs ยาปราบศัตรูพืช (Herbicides), ยาฆ่าแมลง (Pesticides)
2. หินทรายปะการัง	เพิ่มแคลเซียมจากธรรมชาติ มีคุณสมบัติเพิ่มความเบส (Alkaline) ในน้ำ ลดกลิ่นไม่พึงประสงค์
3. ไส้กรอง โพลีเอทิลีน (PE) 110 ไมครอน	เศษสนิม และตะกอน
4. ไส้กรอง แอคทีวิตัด คาร์บอน บล็อก 1 ไมครอน	คลอรีน, กลิ่น และสี สารเคมี THMs, VOCs ยาปราบศัตรูพืช (Herbicides), ยาฆ่าแมลง (Pesticides) โลหะหนักต่างๆ (ปรอท, ตะกั่ว, โครเมียม, แคดเมียม, ซีเลเนียม, เหล็ก, อะลูมิเนียม, ซิงค์)
5. ไส้กรอง กรานูลา แอคทีวิตัด คาร์บอน (Ag <sup>+</sup> )	ปรับกลิ่น และสี ยับยั้งแบคทีเรีย
6. ไส้กรอง อัลตราฟิลเตรชั่น   ฮอลโลไฟเบอร์ ขนาด 0.01-0.1 ไมครอน	แบคทีเรีย เชื้อราต่างๆ

# คู่มือแนะนำการใช้งาน rain<sup>®</sup>

## 4. ข้อจำกัดตัวแสดงอายุการใช้งาน



การรีเซ็ตไส้กรอง 4 ใน 1 (L):  
เมื่อมีอายุการใช้งานถึง 300 วัน ไฟสีแดงจะกะพริบ  
 $\pm$  5 วัน (กะพริบทุกๆ 0.5 วินาที)



การรีเซ็ตไส้กรอง 2 ใน 1 (R):  
เมื่อมีอายุการใช้งานถึง 360 วัน ไฟสีเหลืองจะ  
กะพริบ  $\pm$  5 วัน (กะพริบทุกๆ 0.5 วินาที)



○ การรีเซ็ตไส้กรอง 4 ใน 1:  
กดปุ่มรีเซ็ต "L" ค้างไว้ 5 วินาที ไฟสีแดงจะ  
กะพริบ 5 ครั้ง แสดงการรีเซ็ตสำเร็จ



○ การรีเซ็ตไส้กรอง 2 ใน 1:  
กดปุ่มรีเซ็ต "R" ค้างไว้ 5 วินาที ไฟสีเหลืองจะ  
กะพริบ 5 ครั้ง แสดงการรีเซ็ตสำเร็จ

# คู่มือแนะนำการใช้งาน rain<sup>®</sup>

## 5. การติดตั้งเครื่องกรองน้ำ และคำเตือน



เครื่องกรองน้ำนี้ สามารถใช้กรองน้ำ ที่ผ่านระบบประปาเท่านั้น ไม่สามารถกรองน้ำที่ไม่ได้ผ่านระบบประปา เช่น น้ำจากแม่น้ำ น้ำบาดาล



เพื่อให้ประสิทธิภาพในการกรองดีที่สุด เครื่องกรองน้ำ Rain ควรติดตั้งเฉพาะในบ้านที่มีความดันน้ำอยู่ระหว่าง 1-4 บาร์



ติดตั้งเครื่องกรองน้ำให้ไกลจากเปลวไฟ หรือแหล่งกำเนิดความร้อน



เครื่องกรองน้ำ Rain ใช้ติดตั้งภายในครัวเรือนเท่านั้น



อุณหภูมิของน้ำที่เหมาะสมในการกรองน้ำ ควรอยู่ระหว่าง 4 - 35 องศาเซลเซียส



ไม่ควรติดตั้งเครื่องกรองน้ำได้อย่างน้ำ ควรติดตั้งที่เคาน์เตอร์ ที่สามารถต่อวาล์วน้ำของเครื่อง เข้ากับก๊อกน้ำได้



ไม่ควรให้เครื่องกรองน้ำถูกกระทบด้วยของแข็ง



ไม่ควรให้เครื่องกรองน้ำถูกแสงแดด ควรเก็บไว้ในที่ร่ม



ไม่ควรให้น้ำจากภายนอก ถูกเครื่องกรองน้ำ



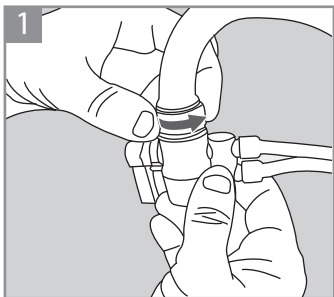
ไม่ควรถอดเครื่องกรองน้ำ ในขณะที่เครื่องกำลังทำงานอยู่



# คู่มือแนะนำการใช้งาน rain<sup>o</sup>

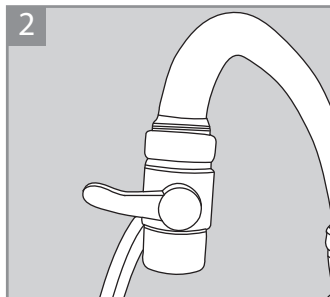
## 6. ข้อแนะนำในการติดตั้ง และการเปลี่ยนไส้กรอง

### การติดตั้งเครื่องกรองน้ำ



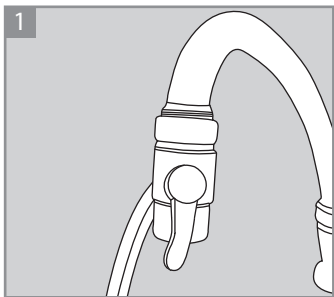
ต่อวาล์วน้ำของเครื่อง เช้ากับก๊อกน้ำประปา ถ้าก๊อกน้ำมีฝากรอง ให้ถอดออก แล้วใส่วาล์วน้ำของเครื่อง

⚠ ต้องใส่วาล์วน้ำให้แน่น และตรงกับก๊อกน้ำ เพื่อหลีกเลี่ยงการรั่วซึม

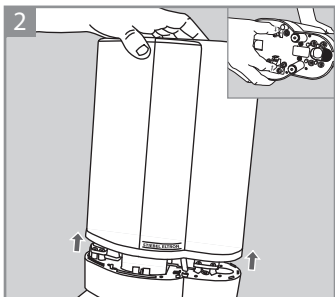


เปิดก๊อกน้ำประปา และวาล์วน้ำของเครื่อง จากนั้นปล่อยให้ไหลผ่านเครื่องกรองน้ำ 10 นาที เพื่อเป็นการไล่อากาศ และทำความสะอาดไส้กรอง

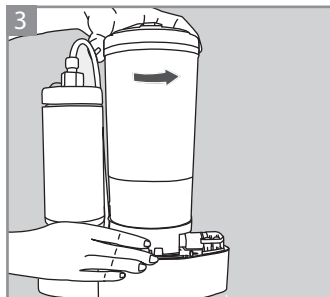
### การเปลี่ยนไส้กรอง 4 in 1



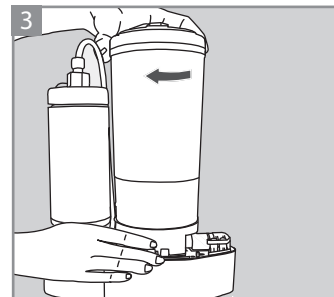
ปิดวาล์วน้ำของเครื่อง และก๊อกน้ำประปา



ถอดฝาครอบด้านบน โดยการกดที่ตัวปลดทั้ง 2 ที่อยู่ใต้ฐานรองเครื่องพร้อมกัน แล้วดึงฝาครอบด้านบนขึ้น



ถอดไส้กรองคาร์บอน 4 ขั้นตอน ใน 1 ไส้กรอง ออก โดยหมุนไปทางขวามือ\*

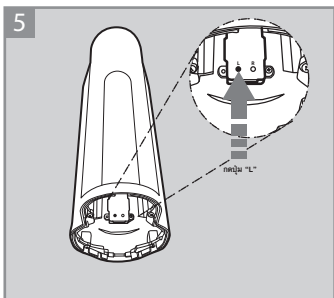


จากนั้นประกอบไส้กรองใหม่ โดยการหมุนไส้กรอง ไปทางซ้ายมือ

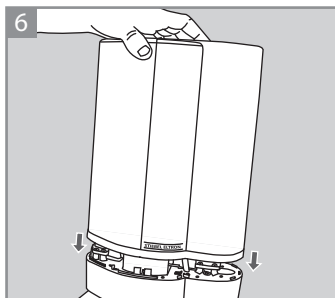
\*ข้อควรระวัง : อาจจะมีน้ำออกมาจากเครื่องขณะเปลี่ยนไส้กรอง

# คู่มือแนะนำการใช้งาน rain<sup>o</sup>

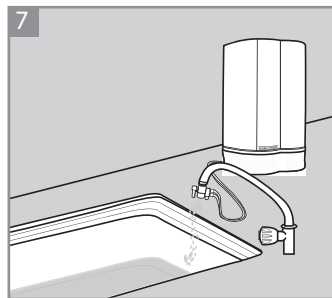
## 6. ข้อแนะนำในการติดตั้ง และการเปลี่ยนไส้กรอง



เมื่อต้องการรีเซ็ตอายุการใช้งานไส้กรอง 4 in 1 กดปุ่ม "L" ค้างไว้ 5 วินาที ไฟสีแดงจะกะพริบ 5 ครั้ง แสดงว่า การรีเซ็ตสำเร็จ

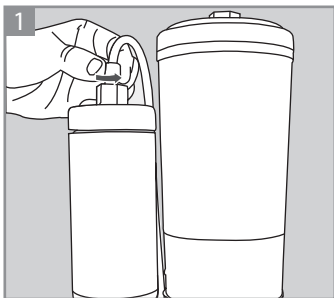


หลังจากรีเซ็ต ปิดฝาคอรอบ



เปิดวาล์ว และปล่อยให้ไหลผ่านอย่างน้อย 10 นาที ก่อนการใช้งานจริง ถ้าท่านเปลี่ยนไส้กรองทั้งคู่ ให้ล้างหลังจากเปลี่ยนไส้กรอง 2 in 1 เท่านั้น

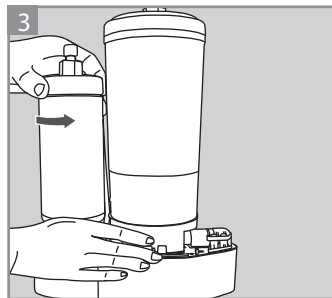
### การเปลี่ยนไส้กรอง 2 in 1



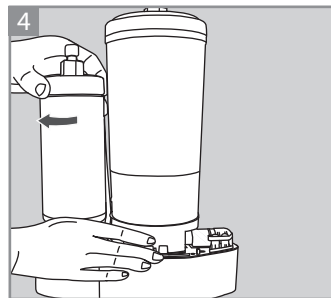
หมุนฝาที่อยู่บนไส้กรองไปทวนเข็มนาฬิกา



เอาฝ้ออก และถอดสายออกจากท่อพลาสติกที่ไส้กรอง



หมุนไส้กรองไปตามเข็มนาฬิกา และถอดออก



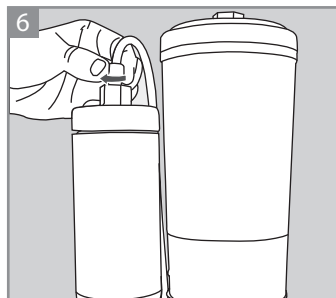
ใส่ไส้กรองตัวใหม่

# คู่มือแนะนำการใช้งาน rain<sup>®</sup>

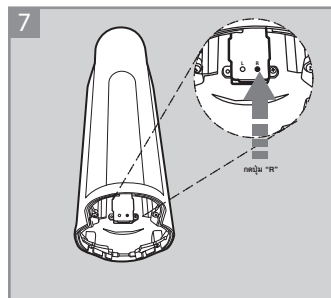
## 6. ข้อแนะนำในการติดตั้ง และการเปลี่ยนไส้กรอง



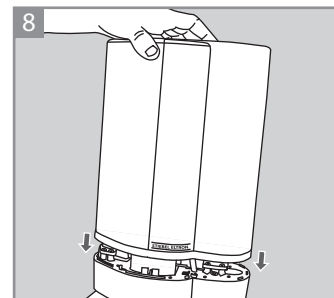
5 ต่อท่อพลาสติกเข้ากับไส้กรอง



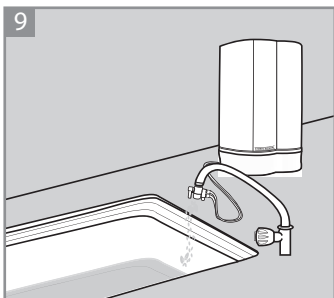
6 หมุนฝาของท่อพลาสติกเข้ากับไส้กรองให้แน่น



7 รีเซ็ตอายุการใช้งานสำหรับไส้กรอง 2 in 1 กดปุ่มรีเซ็ต "R" ค้างไว้ 5 วินาที ไฟสีเขียวจะกะพริบ 5 ครั้ง แสดงว่า การรีเซ็ตสำเร็จ



8 กดฝาครอบลงกับแท่นเครื่อง



9 เปิดวาล์ว และปล่อยให้น้ำไหลผ่านอย่างน้อย 10 นาที ก่อนการใช้งานจริง

# คู่มือแนะนำการใช้งาน rain<sup>®</sup>

## 7. การแก้ปัญหาเบื้องต้น

ปัญหาที่พบ	สาเหตุ	วิธีการแก้ไข
การรั่วซึมของวาล์วน้ำ	เนื่องจากติตวาล์วน้ำไม่แน่นหรือไม่ตรงกับก๊อกน้ำ	ต้องใส่วาล์วน้ำให้แน่น และตรงกับก๊อกน้ำ เพื่อหลีกเลี่ยงการรั่วซึม
น้ำมีสีขุ่น หรือพบเศษละอองผงสีดำ ปะปนมากับน้ำ	เนื่องจากเครื่องกรองน้ำบรรจุด้วยสารกรอง คาร์บอน ชนิดผง ละเอียด ซึ่งอาจจะหลุดปนมากับน้ำ ภายหลังจากติดตั้ง	เมื่อมีการติดตั้งเครื่องกรองน้ำใหม่ หรือ เปลี่ยนไส้กรองน้ำใหม่ ควรเปิดน้ำให้เครื่องกรองน้ำ กรองน้ำทิ้ง ประมาณ 10 นาที เพื่อ ทำ ความสะอาดไส้กรอง
น้ำจากเครื่องกรองไหลช้าลง	ไส้กรองหมดอายุ ไส้กรองอุดตัน	เปลี่ยนไส้กรอง เปลี่ยนไส้กรอง
มีเสียงผิดปกติภายในเครื่องกรองน้ำ	มีฟองอากาศเข้าไปในระบบการกรอง	เปิดเครื่องกรองน้ำ แล้วปล่อยน้ำทิ้งประมาณ 10 นาทีเพื่อไล่ อากาศ
เมื่อน้ำจากเครื่องกรองมีกลิ่นคลอรีน กลิ่นเหม็น หรือรสชาติที่ไม่ พึง ประสงค์	ไส้กรองไม่สามารถกำจัดคลอรีน และสิ่งปนเปื้อนได้ เนื่องจาก ไส้ กรองหมดอายุการใช้งาน เครื่องกรองน้ำไม่ถูกใช้งานในช่วงเวลาหนึ่ง ทำให้เกิดกลิ่น	เปลี่ยนไส้กรอง เปิดเครื่องกรองน้ำ แล้วกรองน้ำทิ้งประมาณ 5 นาที
เมื่อเกิดการรั่วซึมของน้ำ จากเครื่องกรองน้ำ	การต่อข้อต่อ ท่อพลาสติก หรือท่อสแตนเลส ไม่สนิท	ตรวจเช็คข้อต่อให้สนิท ในทุกจุดของเครื่องกรอง
เมื่อน้ำไม่ไหลออกจากเครื่องกรองน้ำ	วาล์วน้ำของเครื่องปิด	เปิดวาล์วน้ำของเครื่อง
ไฟกะพริบสีแดงหรือเหลือง	ไส้กรองหมดอายุ	เปลี่ยนไส้กรองและกดปุ่มรีเซ็ต
ไฟกะพริบเป็นสีเหลืองหรือสีแดง หลังจากทำการรีเซ็ต	PCB ทำงานไม่ปกติ	ติดต่อศูนย์ call center Stiebel Eltron
ไม่มีไฟกะพริบหลังการใช้งาน 10 เดือน (สำหรับ ไส้กรอง 4 in 1) หรือ 12 เดือน (สำหรับไส้กรอง 2 in 1)	แบตเตอรี่หมด PCB ทำงานไม่ปกติ	เปลี่ยนแบตเตอรี่ เมื่อเปลี่ยนไส้กรอง 2 in 1 และกดปุ่มรีเซ็ต ติดต่อศูนย์ call center Stiebel Eltron







GERMANY

STIEBEL ELTRON INTERNATIONAL GMBH | DR.-STIEBEL-STRASSE | 37603 HOLZMINDEN  
PHONE +49 5531 7020 | E-MAIL INFO@STIEBEL-ELTRON.COM | WWW.STIEBEL-ELTRON.COM

ประเทศไทย

บริษัท สตีเบล เอลทรอน เอเชีย จำกัด เลขที่ 469 หมู่ 2 ตำบลคลองจิก อำเภอบางปะอิน จังหวัดพระนครศรีอยุธยา 13160  
ศูนย์บริการ สตีเบล เอลทรอน โทร 0-2021-9300  
E-MAIL INFO@STIEBELELTRONASIA.COM | WWW.STIEBELELTRONASIA.COM

Size : A5

Material: White paper 80 g.

Plastic bag : 7 x 11 INCH

Product code : RAIN PLUS (STE) : 235063

Part name : MANUAL RAIN PLUS

Rev.01

Part no. 327601



**STIEBEL ELTRON**