

STIEBEL ELTRON

High Quality
WATER FILTER
by Stibel Eltron / Germany

USER MANUAL | FOUNTAIN 7S (AP-1720) WATER FILTER



The system and installation need to comply with state and local laws and regulations.
ระบบและการติดตั้งจะต้องสอดคล้องกับกฎหมายและระเบียบภายในประเทศ

FOUNTAIN 7S
AP-1720

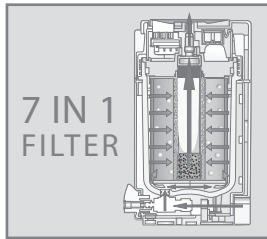
USER MANUAL FOUNTAIN 7S

CONTENT

1. FOUNTAIN 7S FEATURES _____	03
2. FOUNTAIN 7S COMPONENTS _____	04
3. ACCESSORIES AND OPERATING INSTRUCTIONS _____	05
4. FILTER MEDIA FUNCTION _____	06
5. INSTALLATION AND PRECAUTIONS _____	07
6. INSTALLATION GUIDELINES _____	08-09
7. FILTER REPLACEMENT _____	10-11
8. DISPLAY AND RESET LIFETIME INDICATOR _____	12
9. TROUBLE SHOOTING _____	13

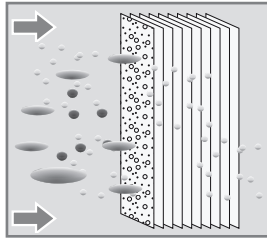
SHORT OVERVIEW

1.FOUNTAIN 7S FEATURES



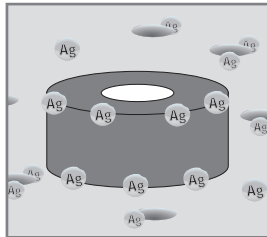
7 Stages in 1 filter

The qualities of 7 single filtration stages are combined in 1 cartridge. The high quality filter media allows for an extraordinary clean and safe filter performance.



Ultrafiltration membrane 0.01~ 0.1 micron and anti-bacterial carbon

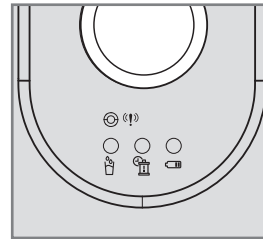
The membrane with a pore size of 0.01-0.1 micron removes all bacteria and provides micro-biologically safe and clean drinking water for you and your family. Anti-bacterial carbon on the membrane prevents the growth of filtered bacteria on the surface of the filter.



Anti-bacterial-silverlite

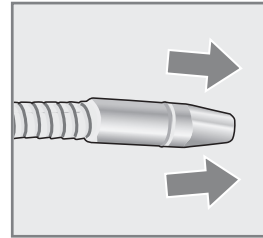
An anti-bacterial silver impregnated mineral stone protects the filter against contamination from the filter outlet.

System Tested and Certified by NSF International against NSF/ANSI Standard 42 and 53 for the reduction of Taste/Odor , Chlorine, Nominal Particulate Class I, Turbidity and VOC.



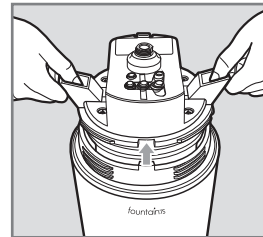
Display with indicator and beeper

The indicator and beeper alarm will set off, if the filter has to be changed. It is based on flow, volume and time whichever comes first.



One-way nozzle on the flexible pipe

This nozzle at the outlet of the flexible pipe allows water and airflow only from the inside to the outside direction to protect possible contamination to get back into the unit.

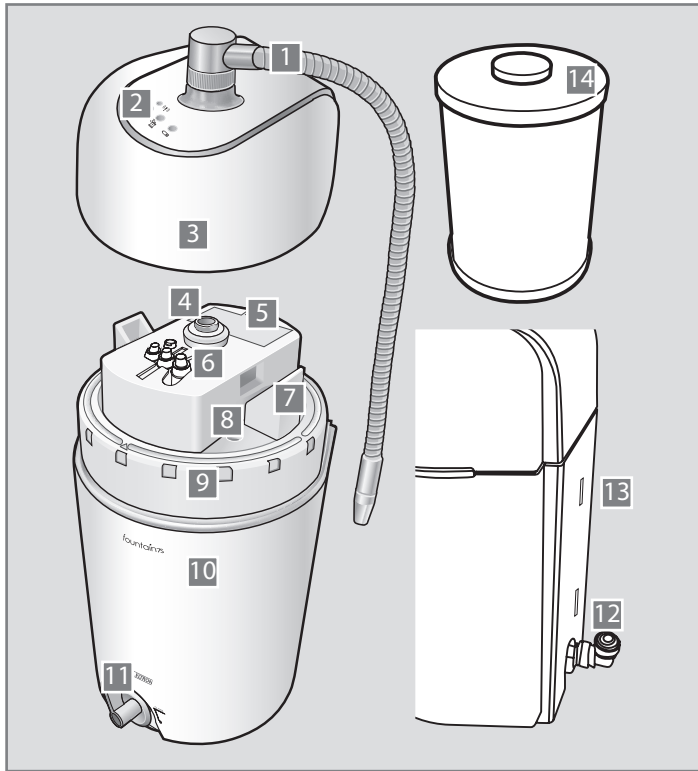


Filter replacement

The Stiebel Eltron Fountain 7S (AP-1720) filter cartridge is easy to change. No plumber or expert is needed.

USER MANUAL FOUNTAIN 7S

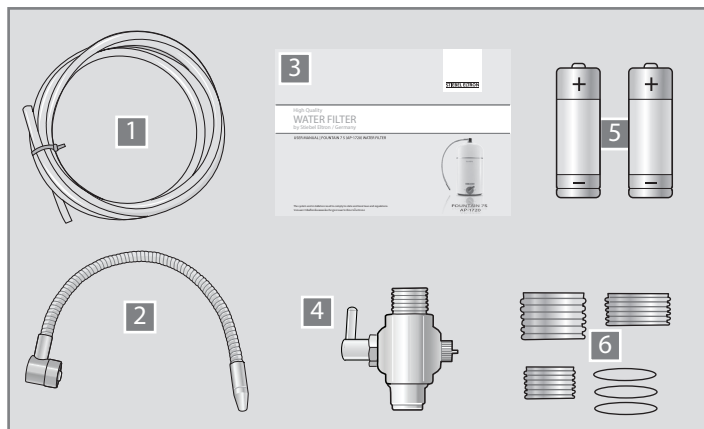
2. FOUNTAIN 7S FILTER COMPONENTS



- | | |
|----|----------------------------------|
| 1 | Flexible pipe |
| 2 | Display |
| 3 | Top cover |
| 4 | Nipple |
| 5 | Battery cover |
| 6 | Reset |
| 7 | Ejector |
| 8 | Controller cover |
| 9 | Filter retaining ring |
| 10 | Base housing |
| 11 | Front valve |
| 12 | One-touch elbow fitting |
| 13 | Holes for wallmount installation |
| 14 | 7 in 1 filter (AP-1720) |

USER MANUAL FOUNTAIN 7S

3. ACCESSORIES AND OPERATING INSTRUCTIONS



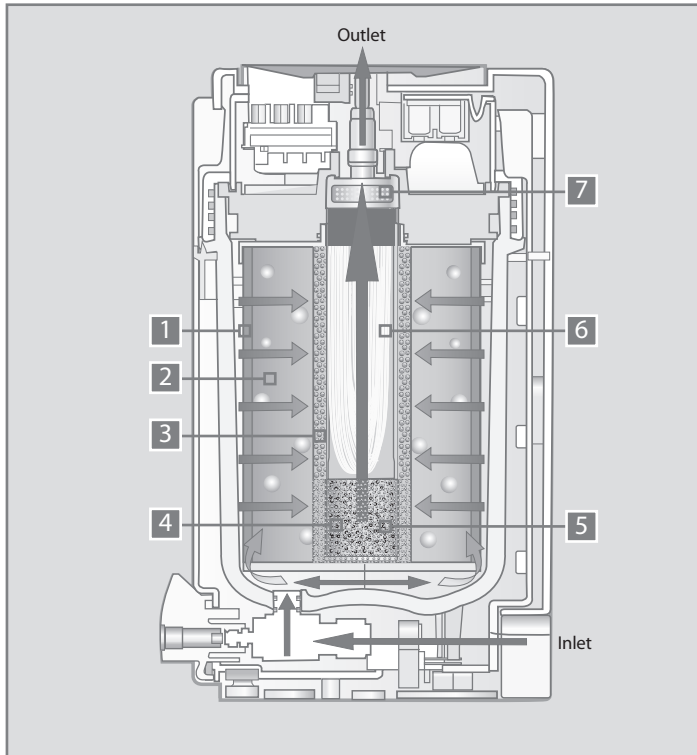
- 1** Plastic tube [1.5 m x 1]
- 2** Flexible pipe [x 1]
- 3** Manual [x 1]
- 4** Diverter valve with o-ring and cap [x 1]
- 5** Battery AA size [x 2]
- 6** Adapter [x 3], o-ring [x 3]

Model	Water filter
- Type name	Fountain 7S (AP-1720)
- Part no.	238762
Characteristics	
- Installation type	counter top, wall mounted
- Filter cartridge	7 in 1 composite filter
- Housing material	ABS [constructed of durable, high impact plastic]
- Max. operating pressure	4 bar
- Min. operating pressure	1 bar
- Max. operating temperature	35 °C
- Min. operating temperature	4 °C
Rated service	
- Rated service flow	2.7 L per minute at 1 bar of water pressure with a new filter. [Actual flow rate will depend on water pressure and the time the filter has been in service.]
- Rated service life*	The filter is designed to serve a family's cooking and drinking water needs for 12 months or 4,320 L, whichever comes first.

*NOTE: The life time will depend on the water quality.
It is based on the consumption of 12 L daily.

USER MANUAL FOUNTAIN 7S

4. FILTER MEDIA FUNCTION



NOTE: The product was tested using only the counter-top connected to sink faucet set-up.

Filter step	Removal function
1. Sediment 5µm Polyethylene	Reduces silt, rust, sediments and bigger particles
2. Activated carbon block 1µm	Reduces bad taste and odors, chlorine, Trihalomethanes, VOC's and heavy metals (lead, copper, aluminum, zinc, iron)
3. Far Infrared Ray Ceramic balls	Provide FI rays and minerals into drinking water, providing good taste and boosting body metabolism
4. Negative Ions Ceramic balls	Provide negative ions into drinking water for a fresh and better taste
5. Granular activated Carbon with silver ions	Improves the taste of water. Silver ions prohibit the growth of bacteria in the filter media
6. Ultra filtration (Hollow fiber)	Pore size: down to 0.01µm 100% bacteria reduction Removes cysts, and partly virus
7. Silverlite-stone (Silver Ions, Anti-germ stone)	Prevents contamination from the outside

System Tested and Certified by NSF International against NSF/ANSI Standard 42 and 53 for the reduction of Taste/Odor, Chlorine, Nominal Particulate (Class I), Turbidity and VOC.

USER MANUAL FOUNTAIN 7S

5. INSTALLATION AND PRECAUTIONS



The water filter can only be used with pre-filtered water from a water supply facility. The filter can not be used with water from unsafe water sources such as rivers and wells.



To reach an optimized and satisfying filtration result the Fountain 7S should only be installed in houses with a pipe pressure between 1 and 4 bar.



The Fountain 7S must be installed in a far distance to inflammable materials and heating sources to avoid deformation.



The Fountain 7S should only be installed inside the house.



The filter can only be installed to the cold water supply with a water temperature between 4 and 35°C.



Do not clean the filter cartridge.
Doing so may contaminate the filter unit.



The Fountain 7S can only be installed as counter top or wall mounted type by using a diverter valve. It cannot be used as under sink type.



The Fountain 7S should not be exposed to force or shock.



The Fountain 7S must be kept away or protected from direct light (e.g. sunlight).



Do not spill water on the water filter.



Do not open the filter during water flow.

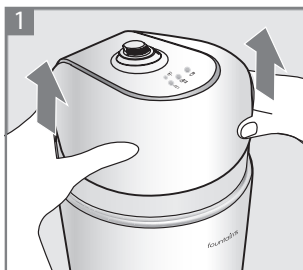


Do not twist the exchange filter cartridge too tight into the adapter as the neck of the filter cartridge can crack and break in this case.

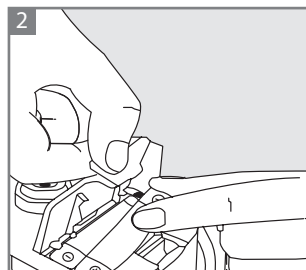
USER MANUAL FOUNTAIN 7S

6. INSTALLATION GUIDELINES NOTE: The installation must comply with state and local regulations.

INSERT THE BATTERIES



To insert the batteries, remove the top cover of the filter.

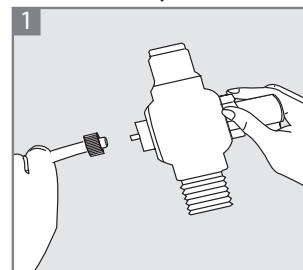


Open the battery cover and insert the batteries and close the lid after that.

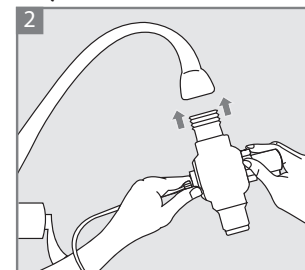


Put the top cover back on the unit and connect the flexible pipe with the nipple on the top.

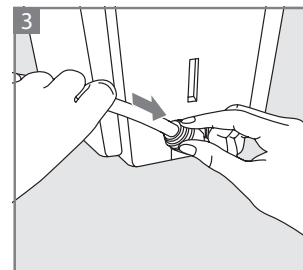
COUNTERTOP (FAUCET INSTALLATION)



Connect the plastic tube to the diverter valve. Tighten the cap. (*)



Connect the diverter valve to the faucet. If needed use one of the 3 faucet adapters. (**)



Insert the other end of the tube to the elbow fitting on the back cover until it is locked properly.

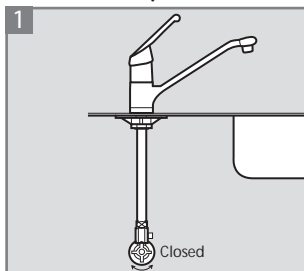
Note : Please see the flushing instruction on item no. 15 page 11.

* Push the plastic firmly and completely over the valve before locking it with the cap.
** In case no adapter fits to your faucet, you will need to purchase an additional adapter that will fit your faucet style.
Note: The plastic tube should be changed every 2 years for hygienic and safety purposes.

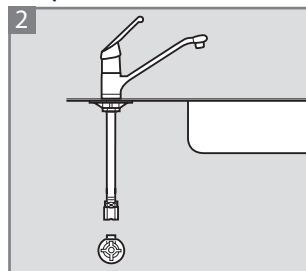
USER MANUAL FOUNTAIN 7S

6. INSTALLATION GUIDELINES NOTE: The installation must comply with state and local regulations.

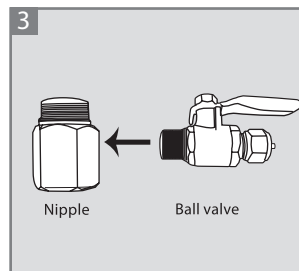
COUNTERTOP (UNDERSINK CONNECTION)



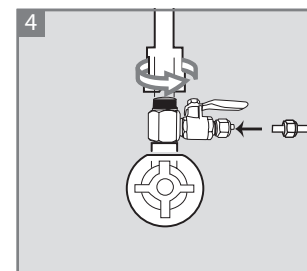
Lock the stop valve of the cold water supply line.



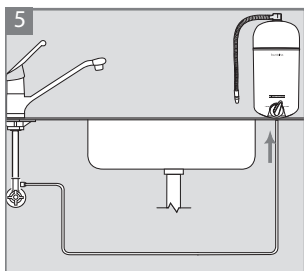
Detach the metal hose from the cold water supply under the sink.



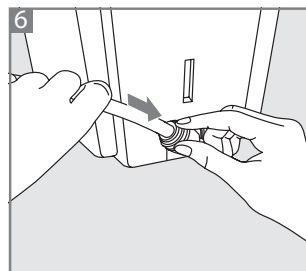
Connect the diverter ball valve with the nipple (use teflon-tape).*



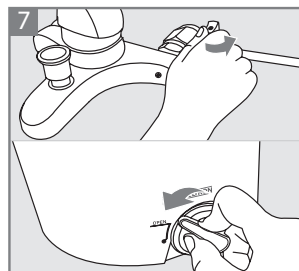
Assemble the ball valve to the water supply. Re-attach the metal hose and connect the inlet plastic tube into the nipple. (**)



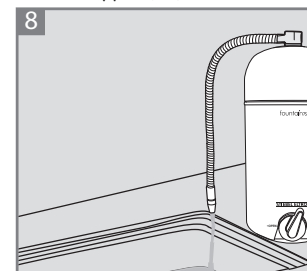
Connect the Inlet plastic tube with the Fountain 7S. If necessary drill a hole through the kitchen counter to reach the elbow fitting of the unit.



Insert the inlet plastic tube into the elbow fitting on the back of the unit until it is locked properly.



Open the front valves and check all connections for leakage.



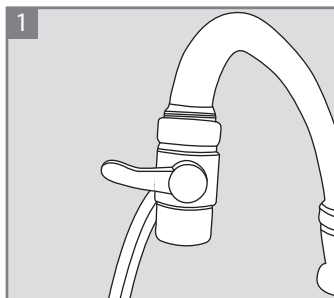
Before using the filtered water as drinking water, let the water flow for at least 10 minutes.

* These parts need to buy separately.

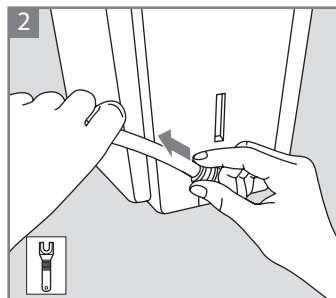
** Push the plastic tube firmly and completely over the nipple before locking it with the cap.

USER MANUAL FOUNTAIN 7S

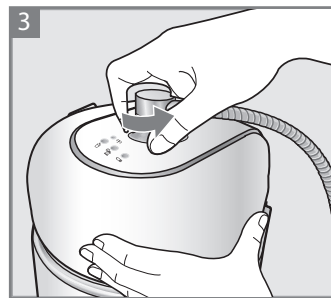
7. FILTER REPLACEMENT (AP-1720)



1 Close the diverter valve.



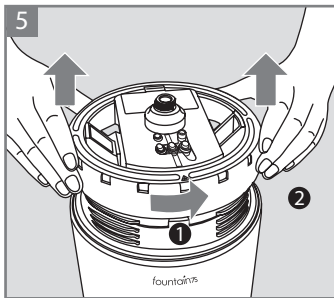
2 Remove the tube by using a spanner to press the upper ring on the connector down.*



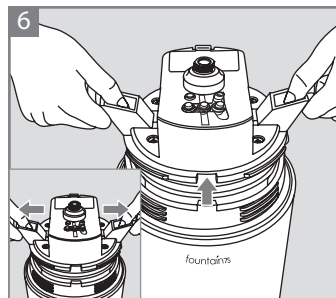
3 Open the front valve and remove the flexible pipe.



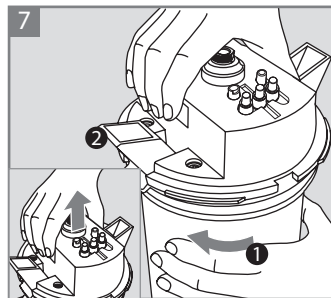
4 Pull out the top cover.



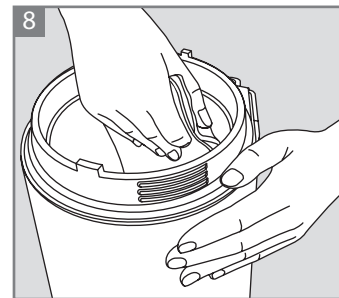
5 Remove the retaining ring to unlock the filter.*



6 Press the ejectors to remove the filter adapter and filter.**



7 Separate the old filter from the adapter.



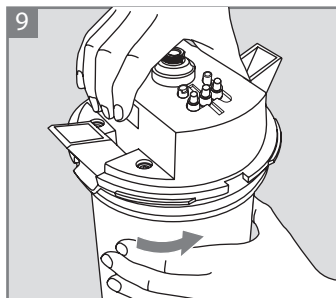
8 Clean the inside of the filter only with a clean cloth.

*Be prepared that little amount of water can come out of the elbow-connector and filter.

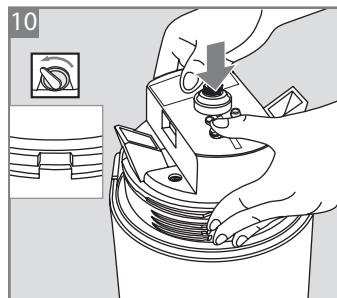
**In case it is difficult to remove the filter because of air gap, open and close the valve after a few minutes. After that, open the front valve and try to remove the filter again.

USER MANUAL FOUNTAIN 7S

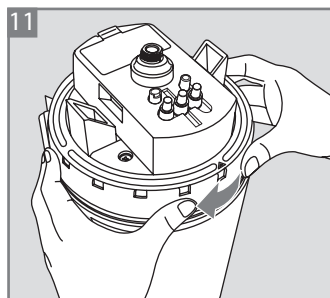
7. FILTER REPLACEMENT (AP-1720)



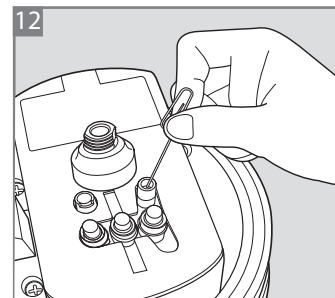
Assemble the new filter with the adapter.



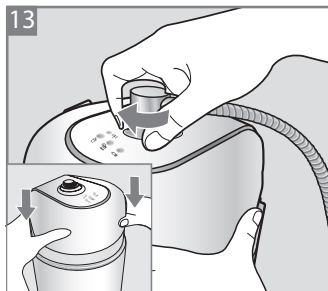
Open the front valve and press the assembled filter firmly into the base housing.



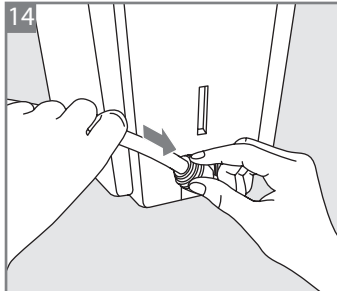
Lock the filter retaining ring.



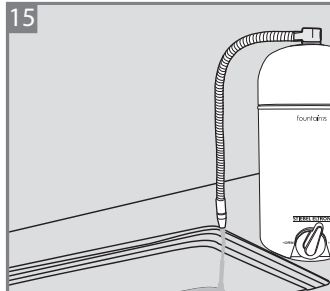
Reset the filter indicator by using a paper clip (see page 12).



Put on the top cover and connect the flexible pipe to the nipple.



Connect the plastic tube to the elbow fitting.



Open the diverter and front valve to allow water flow for 10 minutes before using filtered water as drinking water.

USER MANUAL FOUNTAIN 7S

8. DISPLAY AND RESET LIFETIME INDICATOR



Flickering blue lamp
Normal flow.
1 - 11 month | < 4,000 L.



Flickering yellow lamp and beeping
The batteries have to be changed immediately.



Flickering red lamp
Filter replacement is needed within 1 month.
11 month | 4,000 - 4,320 L.



All lamps flickering
Over-flow, close the valves and check the filter.



Flickering red lamp and beeping
The filter has to be changed immediately.
358 days | 4,300 L.

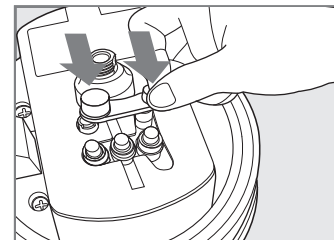
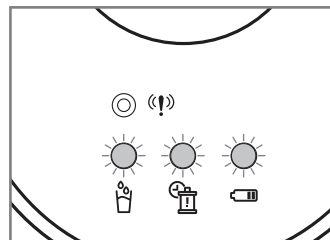
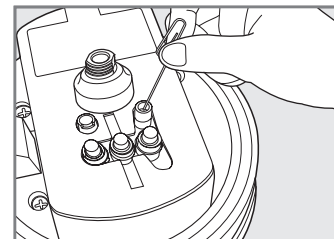
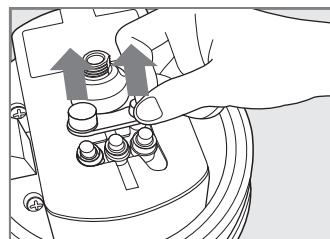


No lamps and beeping until batteries die
Lifetime of the filter is finished.
[The filter must not be used anymore]
12 month | > 4,320 L.

Indicator reset after filter replacement

After changing the filter cartridge the indicator has to be reset.

Take the top cover off, take out the rubber cover and press slowly on the reset button using a paper clip or similar for two seconds to reset the filter. During reset, the three LEDs light up simultaneously. It shows that the reset is complete. Close the rubber adapter.



Note : It is not required to reset the indicator after replacing batteries. The used water volume remains recorded in the memory.

USER MANUAL FOUNTAIN 7S

9. TROUBLE SHOOTING

Problems	Possible cause	Trouble shooting
Black color or black particles in the water.	The fountain 7S water filter contains carbon powder. After installation small particles can occur in the water.	After installation or filter exchange let the water flow for about 10 minutes to clean the filter from possible small residual particles of carbon.
Slow water flow.	The lifetime of the filter is finished.	Replace the filter cartridge.
	The filter is clogged.	Replace the filter cartridge.
Noise in the system.	There are air bubbles in the system.	After installation let the water flow for about 10 minutes to remove all air from the system.
Unusual water or chlorine taste and bad odor.	The cartridge does not remove chlorine and other contaminants from the water. The life time of the filter cartridge is finished.	Replace the filter cartridge.
	You have not used the filter for a while and some sediments and contaminants developed a bad smell in the system.	Open the valves and let the water flow for at least 5 minutes.
Water leakage.	Tubes, fittings, nipples and flexible pipe might not be connected properly.	Check every connection to be inserted in the proper depth.
No water flow.	The diverter valve is closed.	Open the diverter valve.
	The front valve is closed.	Open the front valve.
No light on display.	The filter life time of the filter is reached.	Change the filter.
	Improper use causes water inside the PCB.	Contact Stiebel Eltron service center: 0-2021-9300

USER MANUAL FOUNTAIN 7S

9. TROUBLE SHOOTING

Problems	Possible cause	Trouble shooting
All lights are flickering.	Overflow in the filter.	The flow rate and water pressure is too high. Close the front valve. Reduce the water pressure into the unit, or contact Stiebel Eltron service center.
No water flow, even though the unit looks fine.	The filter cartridge is too tight inside the adapter. The one-way nozzle is broken or clogged.	Open the filter and check the filter cartridge. If needed, slightly loosen it. Remove the water nozzle and check.

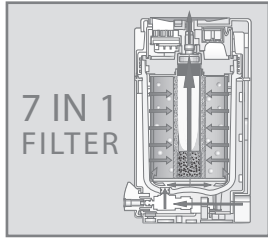
คู่มือแนะนำการใช้งาน

เทคโนโลยีการกรองที่เป็นลักษณะเด่น

1. เทคโนโลยีการกรองที่เป็นลักษณะเด่น	17
2. ส่วนประกอบของเครื่องกรองน้ำ	18
3. อุปกรณ์เสริม และข้อแนะนำในการใช้เครื่องกรองน้ำ	19
4. การทำงานของไส้กรอง	20
5. การติดตั้งเครื่องกรองน้ำ และค่าเตือน	21
6. ข้อแนะนำในการติดตั้งเครื่องกรองน้ำ	22-23
7. การเปลี่ยนไส้กรอง	24-25
8. ไฟแสดงสถานะการทำงาน	26
9. การแก้ปัญหาเบื้องต้น	27
10. ผลการดำเนินงานด้านข้อมูล	28-29

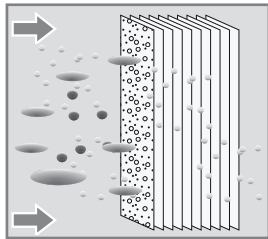
คู่มือแนะนำการใช้งาน

1. เทคโนโลยีการกรองที่เป็นลักษณะเด่น



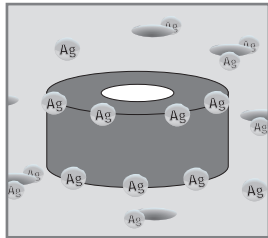
7 ขั้นตอนการกรอง ใน 1 ไส้กรอง

ไส้กรองที่รวมประสิทธิภาพการกรอง 7 ขั้นตอน ไว้ใน 1 ไส้กรอง ประกอบด้วย ไส้กรองทำจากวัสดุคุณภาพสูง เพื่อประสิทธิภาพการกรองสูงสุด และอายุการใช้งานยาวนานที่สุด



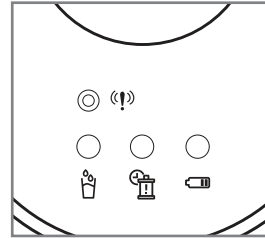
เยื่อกรอง เมมเบรน ความละเอียด ขนาด 0.01~0.1 ไมครอน และ สารคาร์บอนต่อต้านแบคทีเรีย

เยื่อกรองเมมเบรน ความละเอียด 0.01~0.1 ไมครอน คุณภาพสูงในการกรองแบคทีเรีย และจุลินทรีย์ได้ทั้งหมด และท่านจะได้น้ำดื่มที่สะอาด คุณภาพสูงที่ใช้บริโภคในครอบครัว ปราศจากสารคาร์บอนต่อต้านการ เจริญเติบโตของแบคทีเรียที่ตกค้างในไส้กรอง ได้อย่างมีประสิทธิภาพ



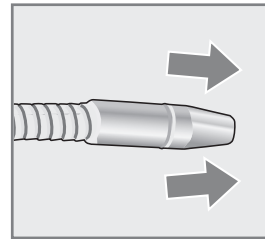
สารต่อต้าน แบคทีเรีย ซิลเวอร์ไอออน

ผลิตจากหินแร่ ซึ่งมีคุณสมบัติในการป้องกันไส้กรองจากการปนเปื้อน ของจุลินทรีย์ จากสภาพแวดล้อมภายนอก



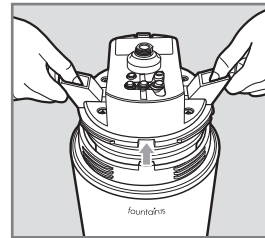
หน้าจอแสดงสัญญาณเตือนสถานะและเสียง

ตัวเครื่องจะแสดงสัญญาณเตือนสถานะ และเสียง เพื่อแสดงสถานะของเบตเตอร์ แล้วแต่อย่างใดอย่างหนึ่งถึงก่อน



หัวจ่ายน้ำทางเดียวที่อ่อนนุ่ม

เป็นหัวจ่ายน้ำที่ต่อกับท่ออ่อนสแตนเลส เป็นหัวจ่ายน้ำทางเดียว จากด้านในสู่ด้านนอก ทำให้สิ่งเจือปนในอากาศ หรือน้ำจากด้านนอกไม่สามารถเข้าไปในเครื่องกรองได้

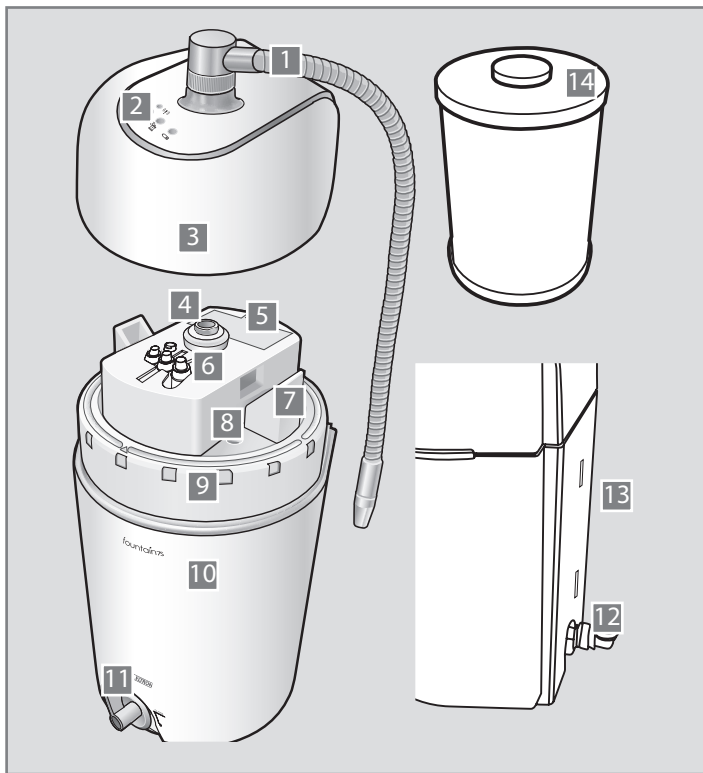


การเปลี่ยนไส้กรอง

สามารถเปลี่ยนไส้กรองได้ง่าย ด้วยตัวคุณเอง โดยดูได้จากคู่มือFountain7S(AP-1720)ไม่ต้องการผู้เชี่ยวชาญในการเปลี่ยน

คู่มือแนะนำการใช้งาน

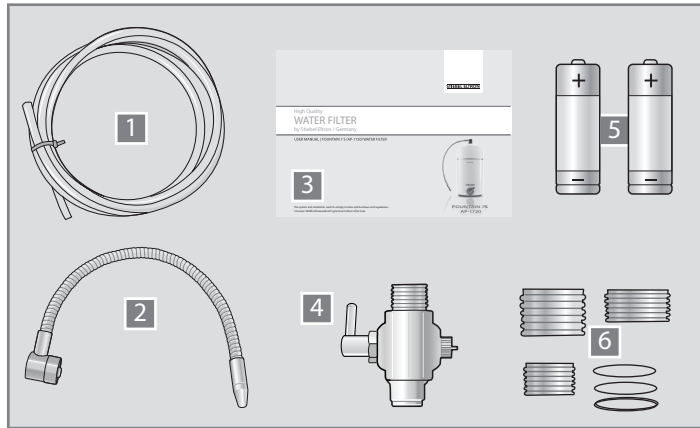
2. ส่วนประกอบของเครื่องกรองน้ำ FOUNTAIN 7S



- | | |
|----|--------------------------|
| 1 | พ่วง่อน |
| 2 | ไฟแสดงสถานะ |
| 3 | ฝาครอบเครื่องด้านบน |
| 4 | ข้อต่อพ่วง่อน |
| 5 | ฝาปิดเบดเตอรี |
| 6 | ปุมตั้งค่าเครื่อง |
| 7 | ตำแหน่งดึงออก |
| 8 | ฝาครอบชุดควบคุม |
| 9 | แหวนยึดไส้กรอง |
| 10 | ฐานรองเครื่อง |
| 11 | วาล์วด้านหน้า |
| 12 | ข้อต่อท่อน้ำแบบงอ |
| 13 | รูยึดสำหรับแขวนผนัง |
| 14 | ไส้กรอง 7 ใน 1 (AP-1721) |

คู่มือแนะนำการใช้งาน

3. อุปกรณ์เสริม และข้อแนะนำในการใช้เครื่องกรองน้ำ

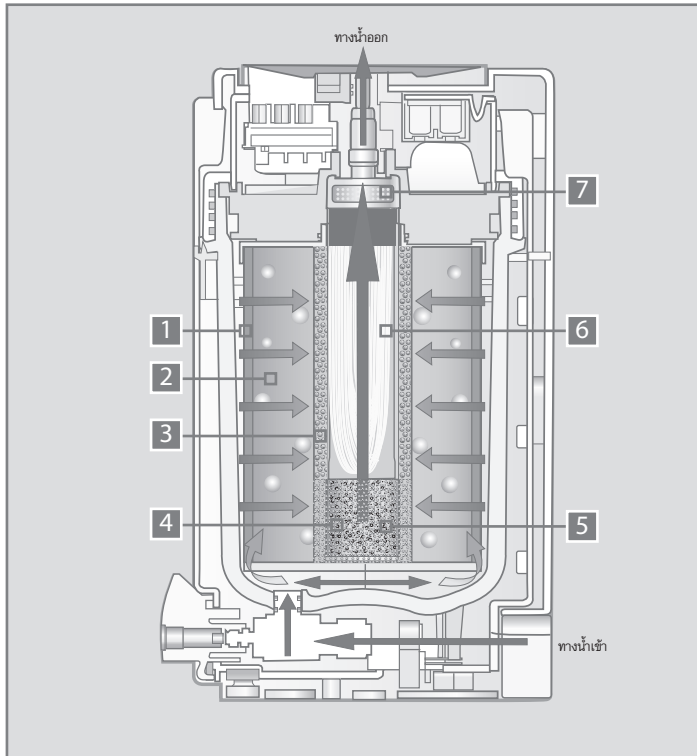


- 1 สายพลาสติก [1.5 m x 1]
- 2 ท่ออ่อน [x 1]
- 3 คู่มือแนะนำการใช้งาน [x 1]
- 4 วาล์วน้ำ และแหวนรอง [x 1]
- 5 แบตเตอรี่ ขนาด AA 2 [x 2]
- 6 ข้อต่อท่อ [x 3] และแหวนรอง [x 3]

รุ่น	เครื่องกรองน้ำ
- ชื่อสินค้า	FOUNTAIN 7S AP-1720
- รหัสสินค้า	238762
ข้อมูลเฉพาะของเครื่อง	
- รูปแบบการติดตั้ง	บน เคาน์เตอร์
- ไซ้กรอง	สารกรอง 7 ชนิด ใน 1 ไซ้กรอง
- วัสดุที่ใช้ผลิตตัวเครื่อง	ทำมาจากวัสดุ เอบีเอส ที่มีโครงสร้างทนทาน และทนแรงกระแทกได้ดีกว่าพลาสติกทั่วไป
- แรงดันสูงสุดที่เครื่องทำงานได้	4 บาร์
- แรงดันต่ำสุดที่เครื่องทำงานได้	1 บาร์
- อุณหภูมิสูงสุดที่เครื่องทำงานได้	35 องศาเซลเซียส
- อุณหภูมิต่ำสุดที่เครื่องทำงานได้	4 องศาเซลเซียส
อายุการใช้งาน	
- อัตราการกรอง	2.7 ลิตร/นาที ที่แรงดันน้ำ 1 บาร์ สำหรับเครื่องใหม่ (อัตราการไหลขึ้นอยู่กับแรงดันน้ำ และระยะเวลาในการใช้งานของเครื่อง)
- อายุการใช้งาน *	12 เดือน หรือเมื่อมีการใช้งานเครื่องกรองน้ำ 4,320 ลิตร โดยใช้กรองน้ำเพื่อการบริโภค ดื่ม และปรุงอาหาร
*หมายเหตุ - ระยะเวลาในการใช้งาน ขึ้นอยู่กับคุณภาพของน้ำ - มีการใช้งานของเครื่องประมาณ 12 ลิตร ต่อวัน	

คู่มือแนะนำการใช้งาน

4. การทำงานของไส้กรอง



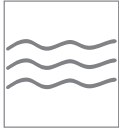
หมายเหตุ: ผลิตภัณฑ์นี้ได้รับการทดสอบโดยติดตั้งบนแวนไดออร์โดยเชื่อมต่อเข้ากับก๊อกน้ำอย่างใช้งานเท่านั้น

ขั้นตอนการกรอง	คุณสมบัติการกรอง
1. ไส้กรองตะกอนโพลีเอทิลีน 5 ไมครอน	ขจัดสนิมและตะกอน
2. ไส้กรอง แอคทีฟเทคคาร์บอนอัดแท่ง 1 ไมครอน	ขจัดคลอรีน รสและกลิ่นไม่พึงประสงค์ได้ 97.6% ขจัดอนุภาคขนาดเล็ก (ประเภท 1) ได้ 99% ขจัดยาปราบศัตรูพืช ยาฆ่าแมลง
3. ลูกบอลเซรามิกฟาร์อินฟราเรด	เพิ่มรังสีอินฟราเรด และแร่ธาตุลงในน้ำดื่ม, ช่วยให้รสชาติดีขึ้น และทำให้การทำงานของเมตาบอลิซึมในร่างกายดีขึ้น
4. ลูกบอลเซรามิกไอออนประจุลบ	เพิ่มไอออนประจุลบในน้ำดื่ม ทำให้น้ำดื่มมีรสชาติดีขึ้น
5. ไส้กรอง แอคทีฟเทคคาร์บอนชนิดเม็ด (อบซิลเวอร์ไอท์)	ขจัดคลอรีน รสและกลิ่นไม่พึงประสงค์ได้ 97% ขจัดสารไตรฮาโลมีเทน (THMs) สารอินทรีย์ระเหยง่าย 99.7% และความขุ่นได้ 99.1% ป้องกันการไม่ให้เชื้อแบคทีเรียเติบโตภายในไส้กรอง
6. ไส้กรอง เยื่อกรอง Ultrafiltration I ไฟเบอร์ซึ่งมีรูพรุนขนาด 0.01- 0.1 ไมครอน	ขจัดเชื้อแบคทีเรีย ปรสิตร โซจัดโคลิฟอร์มทั้งหมด
7. ซิลเวอร์ไอท์ป้องกันเชื้อจุลินทรีย์ (CaO, SiO ₂ , AlO ₃ , MgO, MnO และ Ag ⁺)	ป้องกันการปนเปื้อนจากภายนอก

ระบบนี้ได้รับการทดสอบและรับรองโดย NSF International โดยอิงจากมาตรฐาน NSF/ANSI Standard 42 และ 53 ในการลดกลิ่น/รสชาติ คลอรีน, อนุภาค (คลาส I), สารแขวนลอย และ VOC

คู่มือแนะนำการใช้งาน

5. การติดตั้งเครื่องกรองน้ำและค่าเตือน



เครื่องกรองน้ำนี้ สามารถใช้กรองน้ำที่ผ่านระบบประปาเท่านั้น ไม่สามารถกรองน้ำที่ไม่ได้ผ่านระบบประปา เช่น น้ำจากแม่น้ำ น้ำบาดาล



เพื่อให้ประสิทธิภาพการกรองที่ดีที่สุด เครื่องกรองน้ำ **Fountain 7S** ควรติดตั้งเฉพาะในบ้านที่มีความดันน้ำอยู่ระหว่าง 1-4 บาร์



ควรเก็บเครื่องกรองน้ำให้ไกลจากเปลวไฟ หรือแหล่งกำเนิดความร้อน



เครื่องกรองน้ำ **Fountain 7S** ใช้ติดตั้งภายในครัวเรือนเท่านั้น



อุณหภูมิของน้ำที่เหมาะสมในการกรองน้ำควรอยู่ ระหว่าง 4 - 35 องศาเซลเซียส



ไม่ควรทำความสะอาดไส้กรอง อาจทำให้มีสิ่งเจือปนติดอยู่ในเครื่องกรองน้ำได้



ไม่ควรติดตั้งเครื่องกรองน้ำได้อย่างน้ำ ควรติดตั้งที่เคาน์เตอร์ หรือผนัง ที่สามารถต่อวาล์วน้ำของเครื่องเข้าก็อกน้ำได้



ไม่ควรให้เครื่องกรองน้ำถูกกระทบด้วยของแข็ง



ไม่ควรให้เครื่องกรองน้ำถูกแสง ควรเก็บไว้ในที่ร่ม



ไม่ควรให้น้ำจากภายนอก ถูกเครื่องกรองน้ำ



ไม่ควรถอดเครื่องกรองน้ำ ในขณะที่เครื่องกำลังทำงานอยู่



ไม่ควรหมุนไส้กรองแน่นเกินไป อาจทำให้เกลียวแตกหรือเสียหายได้

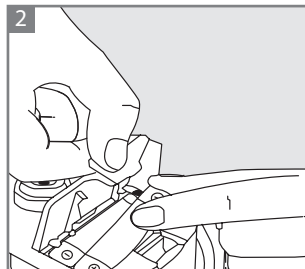
คู่มือแนะนำการใช้งาน

6. ข้อแนะนำในการติดตั้งเครื่องกรองน้ำ

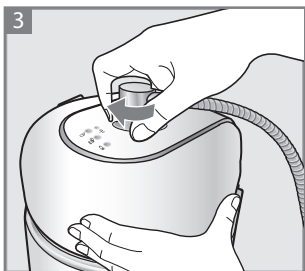
การใส่แบคเตอร์



ใส่แบคเตอร์โดยถอดฝาครอบด้านบนออกจากตัวเครื่องกรอง

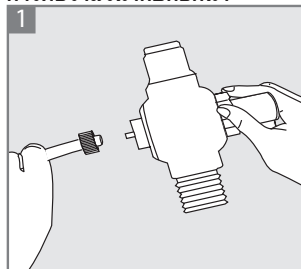


เปิดฝาครอบช่องใส่แบคเตอร์จากนั้น ใส่แบคเตอร์

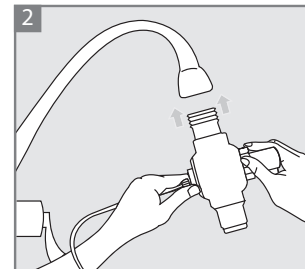


ประกอบฝาครอบด้านบนเข้ากับตัวเครื่อง จากนั้นต่อท่ออ่อนเข้ากับข้อต่อด้านบนให้สนิท ดังรูป

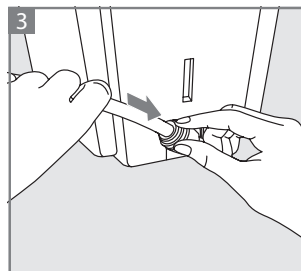
การต่อวาล์วน้ำกับก๊อกน้ำ



ต่อท่อพลาสติกให้เข้ากับวาล์วน้ำของเครื่อง*



เชื่อมต่อวาล์วเปลี่ยนทางน้ำเข้ากับก๊อกน้ำ หากจำเป็น ให้ใช้อะแดปเตอร์ก๊อกน้ำตัวใดตัวหนึ่งใน 3 ตัว



สวมท่อพลาสติกเข้ากับข้อต่อท่อน้ำแบบงอที่อยู่ด้านหลังตัวเครื่อง แล้วหมุนให้เข้าล็อก

หมายเหตุ : โปรดดูที่คำแนะนำในการล้างไส้กรองก่อนการใช้งานครั้งแรก ภาพที่ 8 หน้า 23

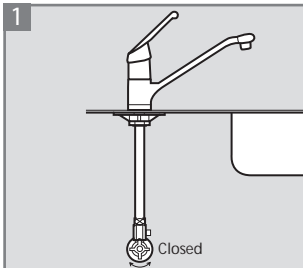
* ดันพลาสติกให้แน่นและให้ครอบวาล์วให้มิดก่อนที่จะล็อคเข้ากับฝา

**ในกรณีที่ไม่ใช้อะแดปเตอร์ที่พอดีกับก๊อกน้ำของคุณ จำเป็นจะต้องใช้อะแดปเตอร์เพิ่มเพื่อให้พอดีกับรูปแบบก๊อกน้ำของคุณ
หมายเหตุ: ขอแนะนำให้เปลี่ยนสายพลาสติกทุก ๆ 2 ปี เพื่อความปลอดภัยและสุขอนามัยที่ดี

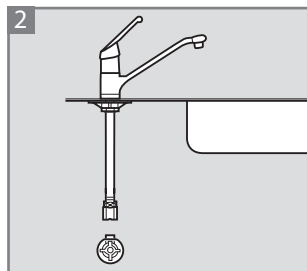
คู่มือแนะนำการใช้งาน

6. ข้อแนะนำในการติดตั้งเครื่องกรองน้ำ หมายเหตุ: การติดตั้งนี้จะต้องสอดคล้องกับระเบียบภายในประเทศ

การต่อท่อได้อย่างกับเครื่องกรองน้ำ



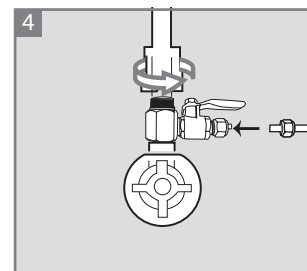
ปิดวาล์วน้ำประปา (น้ำเย็น)



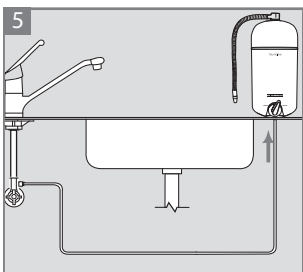
ถอดท่อโลหะออกจากข้อต่อน้ำประปาได้
ซึ่งค้ำน้ำ



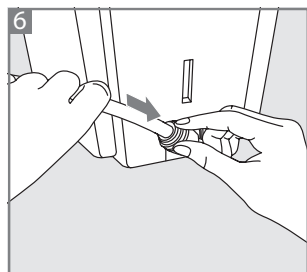
ต่อวาล์วน้ำ และข้อต่อวาล์วน้ำเข้าด้วยกัน(**)



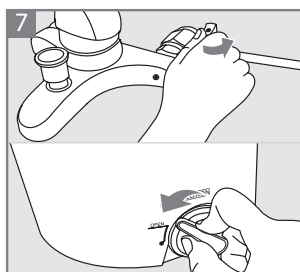
ต่อสายพลาสติก เข้ากับชุดวาล์วน้ำของ
เครื่องกรองน้ำ และหมุนให้สนิท(***)



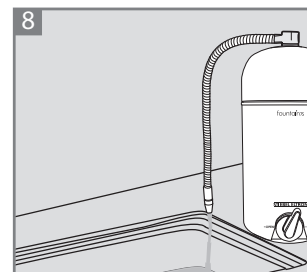
ต่อท่อน้ำกับ Fountain 7S ถ้าจำเป็นให้เจาะรู



สวมท่อพลาสติกเข้ากับข้อต่อหน้าแบบ
งอที่อยู่ด้านหลังตัวเครื่อง แล้วหมุนให้
เข้าล็อก



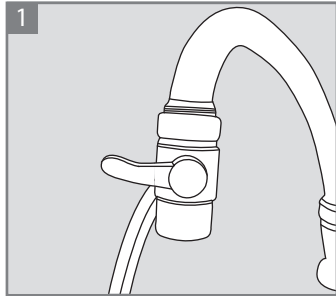
เปิดวาล์วน้ำของเครื่อง และวาล์วด้านหน้า
แล้วตรวจสอบบริเวณข้อต่อสายพลาสติกให้
สนิท ไม่ให้เกิดการรั่วซึม



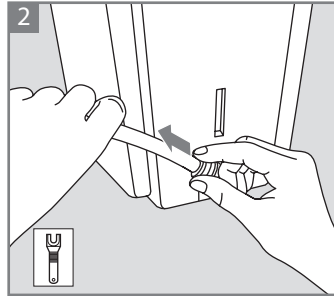
การใช้ครั้งแรก ควรใส่น้ำผ่านเครื่องกรอง
อย่างน้อย 10 นาที ในการใช้งานประจำวัน
ควรใส่น้ำทิ้ง 10 วินาที

คู่มือแนะนำการใช้งาน

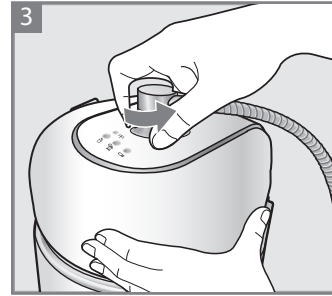
7. การเปลี่ยนไส้กรอง (AP-1721)



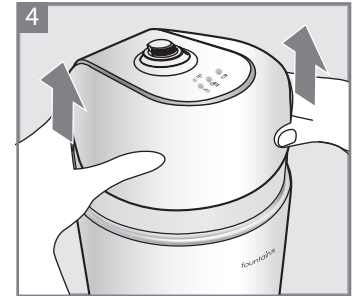
1 ปิดวาล์วน้ำของเครื่อง



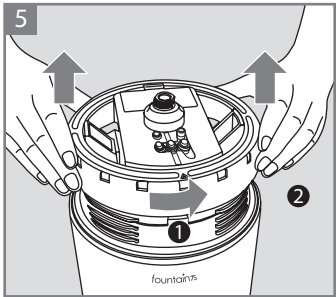
2 ถอดท่อพลาสติก โดยกดที่แหวนพลาสติก แล้วดึงท่อ พลาสติกออกจากข้อต่อท่อน้ำแบบอง*



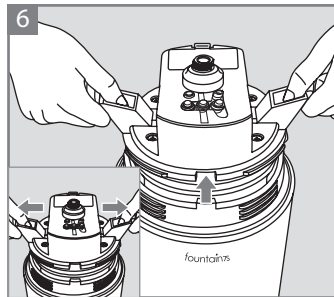
3 เปิดวาล์วด้านบน แล้วถอดท่ออ่อนออก



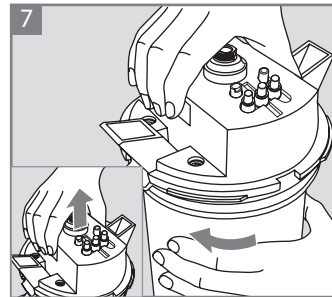
4 จากนั้น ถอดฝาครอบด้านบนออกโดยการดึงขึ้น



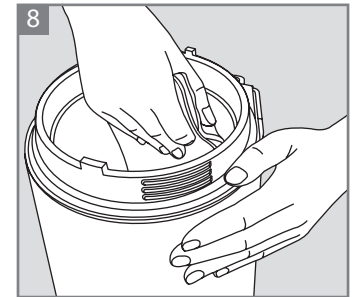
5 ถอดแหวนยึดไส้กรอง โดยการหมุนไปทางขวามือแล้ว ดึงขึ้น*



6 กดที่ตำแหน่งดึงออก แล้วดึงขึ้นเพื่อถอดไส้กรองและตัว เครื่องออกจากฝาครอบด้านล่าง(**)



7 ถอดไส้กรองเก่าออกจากตัวเครื่องโดยการหมุนออก



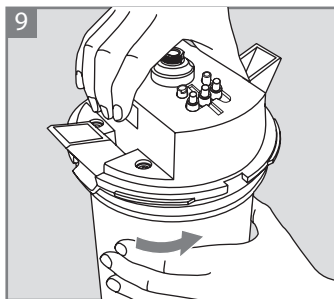
8 ทำความสะอาดด้านในเครื่องกรองโดยใช้ผ้าเปียก หรือผ้าแห้งที่สะอาดเช็ด

*ข้อควรระวัง : อาจจะมีน้ำออกมาจากเครื่องขณะเปลี่ยนไส้กรอง

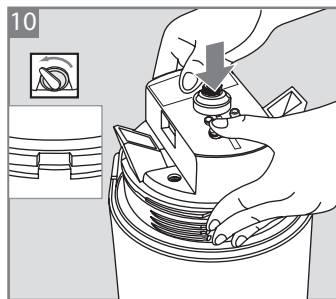
**ในกรณีที่เปิดเครื่องเพื่อนำไส้กรองออกยาก เนื่องจากมีอากาศอยู่ในเครื่อง ควรเปิดวาล์วที่หน้าเครื่อง 2-3 นาที และทำการเปิดเครื่องเพื่อนำไส้กรองออกอีกครั้ง

คู่มือแนะนำการใช้งาน

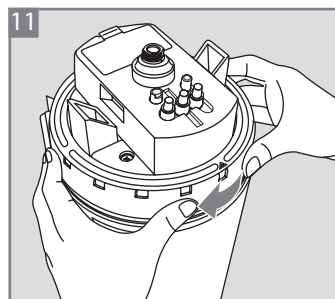
7. การเปลี่ยนไส้กรอง (AP-1720)



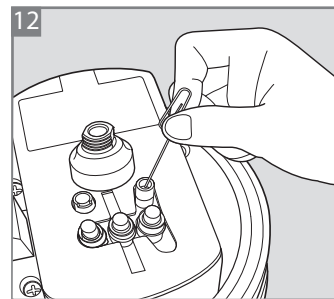
เปลี่ยนไส้กรองใหม่ โดยนำมาต่อกับอุปกรณ์ต่อเชื่อม แล้วนำมาใส่ในตัวเครื่อง



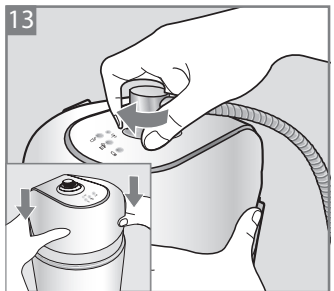
เปิดวาล์วหน้าเครื่อง ใส่ชุดไส้กรองใหม่ โดยกดให้เข้ากับตัวเครื่อง



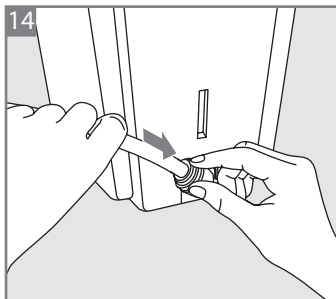
ใส่แหวนยึดไส้กรอง โดยหมุนให้เข้าล็อก



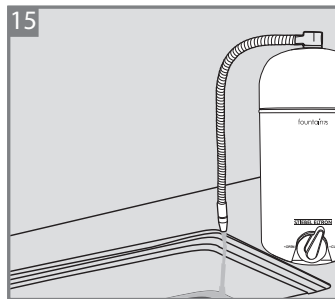
กดปุ่มตั้งค่า เพื่อเริ่มการทำงานใหม่โดยใช้คิลิปหนีบกระดาษ (ดูการตั้งค่า หน้า 12)



ประกอบฝาครอบด้านบน และต่อท่ออ่อนเข้ากับข้อต่อท่ออ่อน



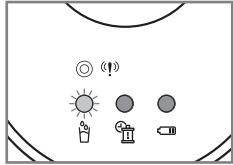
ใส่ท่อพลาสติกเข้ากับข้อต่อท่อแบบงอ



เปิดวาล์วน้ำ และวาล์วด้านหน้าเครื่อง เพื่อให้ น้ำไหลผ่านประมาณ 10 นาที ก่อนการใช้งานจริง

คู่มือแนะนำการใช้งาน

8. ไฟแสดงสถานะการทำงาน



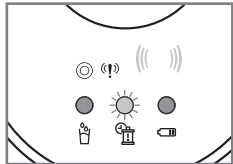
ไฟลิ้นน้ำเงินกระพริบ

อัตราการกรองปกติ มีการใช้งาน 1-11 เดือน
หรือมีการกรองน้ำน้อยกว่า 4,000 ลิตร



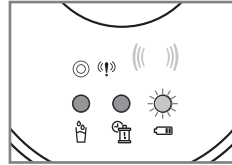
ไฟสีแดงกระพริบ

ต้องเปลี่ยนไส้กรอง ภายใน 1 เดือน เมื่อมี
การใช้งาน 11 เดือน หรือมีการกรองน้ำแล้ว
4,000-4,320 ลิตร



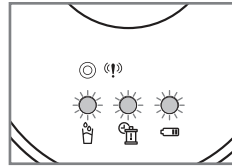
ไฟลิ้นแดงกระพริบ และมีเสียงเตือน

ต้องเปลี่ยนไส้กรอง มีการใช้งาน 358 วัน
หรือมีการกรองน้ำแล้ว 4,320 ลิตร



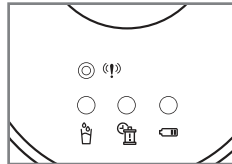
ไฟสีเหลืองกระพริบ และมีเสียงเตือน

แบตเตอรี่อ่อน ควรเปลี่ยนแบตเตอรี่
แบตเตอรี่อ่อน ควรเปลี่ยนแบตเตอรี่



ไฟทั้ง 3 สี กระพริบพร้อมกัน

อัตราการกรองเกิน ให้ปิดวาล์ว และตรวจ
สภาพไส้กรอง

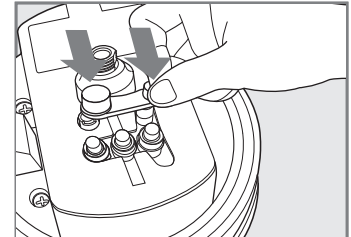
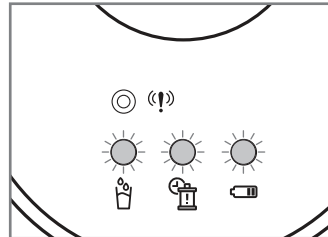
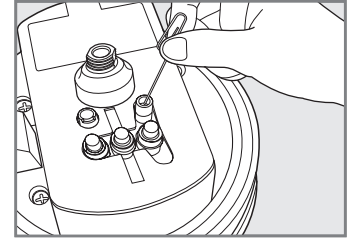
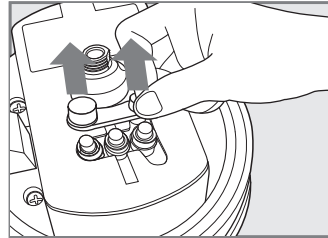


ไฟไม่กระพริบ และมีเสียงเตือน

จนกว่าแบตเตอรี่จะหมด
ไส้กรองหมดอายุการใช้งาน มีการใช้งานครบ
12 เดือนหรือมีการกรองน้ำมากกว่า 4,320 ลิตร

การตั้งค่าไฟแสดงสถานะการทำงาน หลังจากการเปลี่ยนไส้กรองน้ำใหม่

- หลังจากการเปลี่ยนไส้กรองใหม่ทุกครั้ง จะต้องทำการตั้งค่าการทำงานใหม่ทุกครั้ง
- ถอดฝาครอบส่วนบนออก
- ดึงฝาครอบซิลิโคนออก
- จากนั้นใช้คีมกดที่ช่องตั้งค่า 2 วินาที เครื่องจะทำการตั้งค่าใหม่ โดยไฟสัญญาณจะแสดงขึ้น
- ปิดฝาครอบซิลิโคนเหมือนเดิม แล้วปิดฝาครอบส่วนบน



หมายเหตุ ไม่ต้องตั้งค่าสัญญาณเตือนใหม่ หลังจากการเปลี่ยนแบตเตอรี่ เพราะเครื่องยังคั้งบันทึกข้อมูลไว้อยู่

คู่มือแนะนำการใช้งาน

9. การแก้ปัญหาเบื้องต้น

ปัญหาที่พบระหว่างการใช้งานเครื่อง	สาเหตุ	วิธีการแก้ไข
น้ำมีสีขุ่นหรือมีเศษผงสีดำ	เนื่องจากเครื่องน้ำบรรจุด้วยสารกรองคาร์บอนชนิดผงละเอียด ซึ่งอาจจะหลุดปนมากับน้ำภายหลังการติดตั้ง	เมื่อมีการติดตั้งเครื่องกรองน้ำใหม่ หรือเปลี่ยนไส้กรองน้ำใหม่ควรเปิดน้ำให้เครื่องกรองน้ำทิ้งประมาณ 10 นาที เพื่อทำความสะอาดไส้กรอง
น้ำจากเครื่องกรองไหลช้าลง	ไส้กรองหมดอายุ	เปลี่ยนไส้กรอง
	ไส้กรองอุดตัน	เปลี่ยนไส้กรอง
มีเสียงผิดปกติภายในเครื่องกรองน้ำ	มีฟองอากาศเข้าไปในระบบการกรอง	เปิดเครื่องกรองให้กรองน้ำทิ้งประมาณ 10 นาทีเพื่อไล่อากาศ
เมื่อน้ำจากเครื่องกรองมีกลิ่นคลอรีน กลิ่นเหม็น หรือรสชาติที่ไม่พึงประสงค์	ไส้กรองไม่สามารถกำจัดคลอรีน และสิ่งปนเปื้อนได้ เนื่องจากไส้ กรองหมดอายุการใช้งาน	เปลี่ยนไส้กรอง
	เครื่องกรองน้ำไม่ถูกใช้งานในช่วงเวลาหนึ่ง ทำให้เกิดกลิ่น	เปิดเครื่องกรองน้ำแล้วกรองน้ำทิ้งประมาณ 5 นาที
เมื่อเกิดการรั่วซึมของน้ำ จากเครื่องกรองน้ำ	การต่อข้อต่อท่อพลาสติก หรือท่อสแตนเลสไม่สนิท	ตรวจสอบข้อต่อให้สนิทในทุกจุดของเครื่องกรอง
เมื่อน้ำไม่ไหลออกเครื่องกรองน้ำ	วาล์วน้ำของเครื่องปิด	เปิดวาล์วน้ำของเครื่อง
	วาล์วน้ำด้านหน้าปิด	เปิดวาล์วน้ำด้านหน้า
เมื่อไม่มีสัญญาณไฟแสดงที่ตัวเครื่อง	เครื่องกรองหมดอายุการใช้งาน	เปลี่ยนเครื่องกรอง
	ตัวเครื่องกรองน้ำเสีย ชำรุด	ติดต่อศูนย์บริการลูกค้าบริษัท สตีเบล เอลทรอน เอเชีย จำกัด โทร 0-2021-9300
ไฟทั้งหมดกระพริบ	น้ำล้นเกินในไส้กรอง	อัตราการไหลของน้ำมากเกินไป ปิดวาล์วด้านหน้าเครื่อง ลดปริมาณการไหลของน้ำเข้าเครื่อง หรือ ติดต่อศูนย์บริการ สตีเบล เอลทรอน
ไม่มีการไหลของน้ำ แม้ว่าเครื่องเป็นปกติ	การใส่ไส้กรองแน่นเกินไป หัวส่งน้ำทางเดียวแตก	เปิดเครื่องกรองน้ำเพื่อเช็คไส้กรอง ถ้าจำเป็นให้คลายไส้กรองให้หลวมนิดหน่อย ถอดท่อส่งน้ำและตรวจสอบ



GERMANY

STIEBEL ELTRON INTERNATIONAL GMBH | DR.-STIEBEL-STRASSE | 37603 HOLZMINDEN
PHONE +49 5531 7020 | E-MAIL INFO@STIEBEL-ELTRON.COM | WWW.STIEBEL-ELTRON.COM

ประเทศไทย

บริษัท สตีเบล เอลทรอน เอเชีย จำกัด เลขที่ 469 หมู่ 2 ตำบลคลองจิก อำเภอบางปะอิน จังหวัดพระนครศรีอยุธยา
13160

ศูนย์บริการ สตีเบล เอลทรอน โทร 0-2021-9300

E-MAIL INFO@STIEBELELTRONASIA.COM | WWW.STIEBELELTRONASIA.COM

Size : A5

Material: White paper 80 g.

Plastic bag : 7 x 11 INCH

Product code : FOUNTAIN 7S : 238762

Part name : OPERATING INSTRUCTION FOUNTAIN 7S (En-Th)

Rev.10

Part no. 327600



STIEBEL ELTRON