



F21

เครื่องสแกนลายนิ้วมือแบบ ควบคุมประตูเข้าและออก

F21 เป็นเครื่องควบคุมการเข้าออกเวลาด้วยลายนิ้วมือพร้อมเซ็นเซอร์ SilKID ซึ่งให้ประสิทธิภาพที่เหนือชั้นด้วยอัลกอริทึมขั้นสูงสำหรับความน่าเชื่อถือความแม่นยำและความเร็วในการจับคู่ที่ยอดเยี่ยม

F21 มีอัลกอริทึมเปรียบเทียบลายนิ้วมือได้เร็วที่สุดและเซ็นเซอร์ลายนิ้วมือตรวจจับอินฟราเรดคุณภาพสูงจาก ZK

F21 มีปุ่มกดแบบสัมผัสและการติดตั้งแบบสแตนด์อโลนและควบคุมประตู, wiegand, TCP/IP, RS485 และ USB

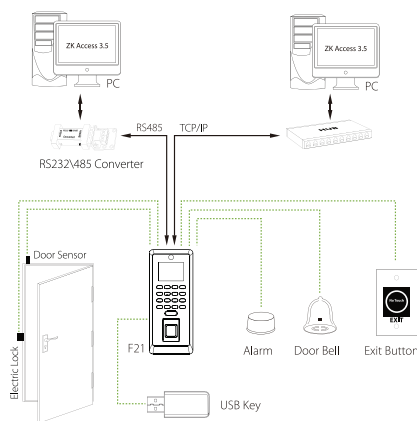
คุณสมบัติ

- หน้าจอสี TFT ขนาด 2.4 นิ้ว
- การควบคุมประตูแบบเต็ม: Anti-passback, อินเทอร์เน็ตควบคุมประตู, เซ็นเซอร์ประตู, ปุ่มออก, สัญญาณเตือน
- เชื่อมต่อเครือข่ายโดย TCP/IP, RS485, USB
- อินเทอร์เน็ตเสริมในตัวเพื่อเชื่อมโยงกับอุปกรณ์ตรวจจับแบบใช้สายหรือสวิตช์ฉุกเฉิน

รายละเอียด

รหัสสินค้า	F21
หน้าจอ	หน้าจอสี TFT LCD 2.4 นิ้ว
ความจุสายนิ้วมือ	3,000
ความจุบัตร	5,000 ID & MF อพิตเดเสริม
ความจุรายการบันทึก	100,000
เซนเซอร์	SilkID เซนเซอร์
เวอร์ชันอัลกอริทึม	ZKFinger VX10.0
การสื่อสาร	RS232/485, TCP/IP, USB-host
อินเตอร์เฟซควบคุมประตู	ชุดลีดไฟฟ้า, เซ็นเซอร์ประตู, ปุ่มทางออก, เอาต์พุตแจ้งเตือน
สัญญาณ Wiegand	อินพุต, เอาต์พุต
อินพุต aux	1ea สำหรับฟังก์ชันเชื่อมโยง
ฟังก์ชัน	DST, ตารางอลาม, รหัสผู้ใช้ 9 หลัก, ระดับการเข้าถึง, กลุ่ม, วันหยุด, ป้องกันการติดตาม, ค้นหาข้อมูล, ป้องกันการขัดแย้ง, โหมดตรวจสอบหลายแบบ, ADMS(อพิตเดเสริม)
แหล่งจ่ายไฟ	12V 3A
อุณหภูมิ	-10°C ~ 45°C
ความชื้น	10% ~ 90%
ซอฟต์แวร์	ZKTime.Net, ZKAccess 3.5, ZKBioTime 8.0, ZKAccess

การติดตั้งทั่วไป



ขนาด

