

# สารบัญ

ศาสนา ศิลปกรรม และจริยธรรม

7

หน้าที่พลเมือง

63

อาเซียนศึกษา

123

เศรษฐศาสตร์

139



ประวัติศาสตร์

187



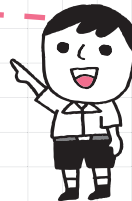
ภูมิศาสตร์

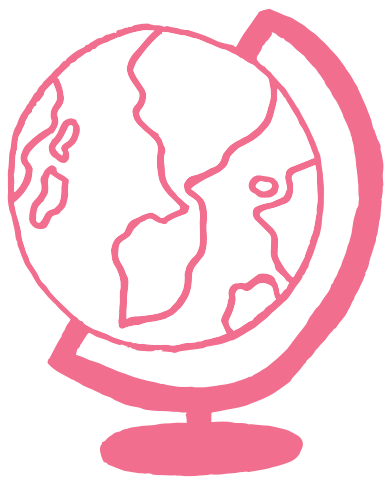
231



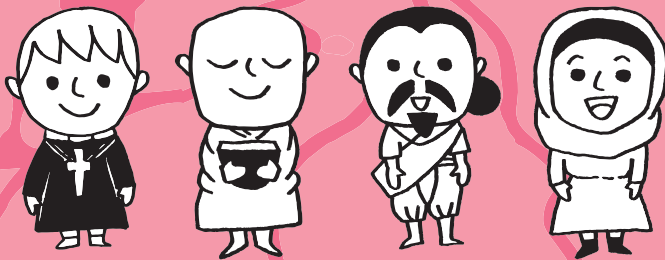
ประวัตินักเขียน

276



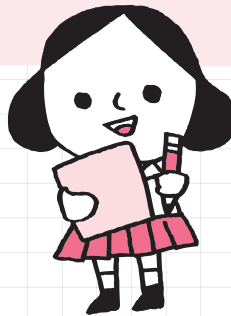


ศาสนา ศิลปกรรม  
และจริยธรรม



## ศาสนา

- ❧ เป็นเครื่องยึดเหนี่ยวจิตใจของมนุษย์
- ❧ เป็นกลไกสำคัญในการควบคุมตนเองของมนุษย์
- ❧ เกิดจากความไม่รู้ ความกลัว ความต้องการที่พึงพอใจ และ ความต้องการอยู่ร่วมกันอย่างสงบสุขของมนุษย์
- ❧ มีเพื่อให้มนุษย์อยู่ร่วมกันอย่างเป็นสุขและหลุดพ้นจากความทุกข์ ทั้งปวง



## ศาสนาแบ่งเป็น 2 ประเภท

ศาสนา  
(Religion)

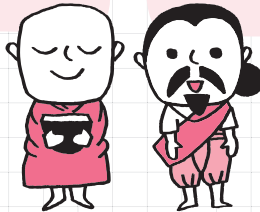
เครื่องยึดเหนี่ยวจิตใจ มีแนวทางให้  
ปฏิบัติตามและเว้นเพื่อจะได้พ้นจากความทุกข์

อเทวนิยม  
(Atheism)

ไม่เชื่อเรื่องพระเจ้า  
เชื่อว่าโลกและสรรพสิ่งเกิด  
และดับตามกฎของธรรมชาติ  
มนุษย์เป็นผู้กำหนด  
ชีวิตของตน

เทวนิยม  
(Theism)

เชื่อว่าพระเจ้าเป็นผู้สร้าง  
โลกและสรรพสิ่ง ความ  
หวังสูงสุดคือการได้อยู่  
ร่วมกับพระเจ้าในดินแดน  
ของพระองค์



## องค์ประกอบของศาสนา

- ❧ **ศาสดา** : ผู้ก่อตั้งหรือผู้ประกาศศาสนา มีชีวิตจริง
- ❧ **หลักธรรม** : คำสอนที่ศาสดาและสาวกคิดค้น แยกแบ่งเป็นหมวดหมู่และบันทึกเป็นลายลักษณ์อักษรในคัมภีร์
- ❧ **นักบวช** : ผู้ปฏิบัติตามหลักคำสอนอย่างเคร่งครัดเพื่อเป็นตัวอย่างให้แก่ผู้อื่น
- ❧ **ศาสนสถาน** : สถานที่ที่จัดตั้งขึ้นโดยถาวรหรือชั่วคราว เพื่อใช้ประกอบพิธีกรรมทางศาสนา
- ❧ **ศาสนพิธี** : พิธีกรรมทางศาสนา ประกอบขึ้นเพื่อให้ผู้นับถือเกิดความเชื่อถือศรัทธา
- ❧ **สัญลักษณ์** : สิ่งแสดงให้นึกถึงศาสนานั้น

Tip!

ศาสนาไม่จำเป็นต้องมีองค์ประกอบครบทุกข้อ แต่ต้องมี “หลักธรรม ศาสนสถาน ศาสนพิธี และสัญลักษณ์” เช่น ศาสนาอิสลามไม่มีนักบวช ศาสนาพราหมณ์-ฮินดูไม่มีศาสดา



## เปรียบเทียบสาระสำคัญของ ศาสนาสาขาล

ศาสนา	พุทธ	คริสต์	อิสลาม	พราหมณ์-ฮินดู
แหล่งกำเนิด	อินเดีย	อิสราเอลและปาเลสไตน์	คาบสมุทรอาหรับ	อินเดีย
พระเจ้า/เทพเจ้า	-	พระยะโฮวาห์	พระอัลเลาะห์	พระตรีมูรติ
ศาสดา	พระพุทธเจ้า	พระเยซู	นบีมุฮัมมัด	-
คัมภีร์	พระไตรปิฎก	ไบเบิล	อัลกุรอาน	พระเวท
นักบวช	ภิกษุ ภิกษุณี	บาทหลวง แม่ชี	-	พราหมณ์
ศาสนสถาน	วัด	โบสถ์	สุเหร่า/มัสยิด	เทวสถาน
พิธีกรรมแสดงตน	พุทธมามกะ	ศีลกำลัง	พิธีปฏิญาณตน	พิธีสังสการ
เป้าหมายสูงสุด	นิพพาน	ไปสู่อาณาจักรของพระเจ้า	ไปอยู่กับพระอัลเลาะห์	การกลับไปอยู่กับปรมาตมัน
หลักธรรมสำคัญ	อริยสัจ 4	ความรัก	หลักปฏิบัติ 5 ครีทธา 6	อาศรม 4
สัญลักษณ์	ธรรมจักร	ไม้กางเขน	พระจันทร์เสี้ยว	โอม





Tip!

จากการสำรวจของ PEW RESEARCHER CENTER ในหัวข้อ The Future of World Religions : Population Growth Projections, 2010-2050 เมื่อปี ค.ศ. 2010 พบว่า ศาสนาคริสต์เป็นศาสนาที่มีผู้นับถือมากที่สุดในโลก แต่ในอนาคตมีแนวโน้มว่าจะมีผู้นับถือศาสนาอิสลามเพิ่มขึ้นจนมีจำนวนใกล้เคียงกัน นอกจากนี้ยังพบว่าบนโลกมีผู้ไม่นับถือศาสนาอยู่เป็นจำนวนมาก เนื่องจากการแลกเปลี่ยนวิชาความรู้ด้านปรัชญาศาสนาในยุคปัจจุบันทำให้เกิดทางเลือกว่าจะนับถือศาสนาหรือไม่นับถือศาสนาขึ้น

