

สารบัญ

หลักภาษา

5

การใช้ภาษา

59

วรรณคดีและวรรณกรรม

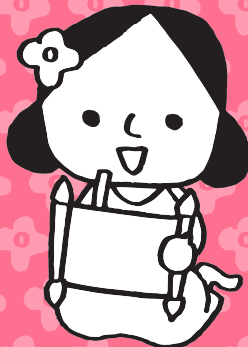
99

ประวัตินักเขียน

134



หลักภาษา



พยางค์และคำ

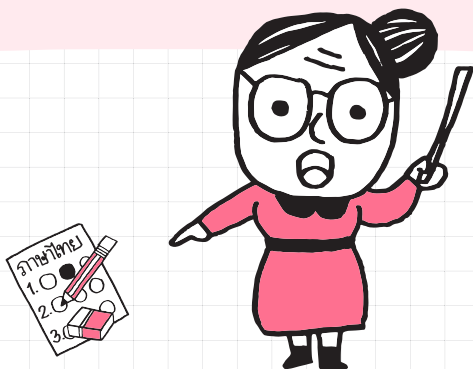
พยางค์ : เสียงที่เปล่งออกมา 1 ครั้ง นับเป็น 1 พยางค์

คำ : เสียงที่เปล่งออกมาแล้วมีความหมาย

เช่น กล้วย เป็น 1 คำ มี 1 พยางค์

โทรทัศน์ เป็น 1 คำ มี 3 พยางค์

มหาวิทยาลัย เป็น 1 คำ มี 6 พยางค์



โครงสร้างของคำ

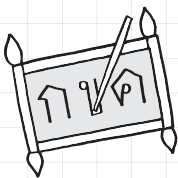
พยางค์และคำประกอบด้วย

เสียงพยัญชนะต้น + เสียงสระ + เสียงวรรณยุกต์*

ส่วนเสียงพยัญชนะท้าย (ตัวสะกด) และตัวก้ำนัตจะมี
หรือไม่มีก็ได้

*เสียงวรรณยุกต์อาจไม่ตรงกับรูปวรรณยุกต์ แต่คำที่มีเสียง
วรรณยุกต์เสียงสามัญจะไม่ปรากฏรูปวรรณยุกต์เสมอ อ่านเพิ่มเติม
ได้ในหัวข้อการผันวรรณยุกต์ตามหลักไวยากรณ์ หน้า 22

คำ	เสียง พยัญชนะต้น	เสียงสระ	เสียง วรรณยุกต์	เสียง พยัญชนะท้าย	ตัว ก้ำนัต
พระ	/พร/	-ะ	ตรี	-	-
แก้ว	/ก/	แ-	โท	/ว/	-
เบอร์	/บ/	-เอ	สามัญ	-	ร



อักษรสามหมู่/ไตรยางค์

(พยัญชนะต้น)

1 อักษรกลาง ได้แก่ ก จ ด ต บ ป อ ฎ ฏ

วิธีท่องจำ : ไก่ จิก เด็ก ตาย บน ปาก โองัง (+ฎ ฏ)

2 อักษรสูง ได้แก่ ผ ฝ ถ ข ฌ ห ฌ ฐ ข ฌ ษ

วิธีท่องจำ : ผี ผาก ถุง ข้าว ฌาร ให้ ฉั้น (+ฐ ข ฌ ษ)

3 อักษรต่ำ แบ่งเป็น

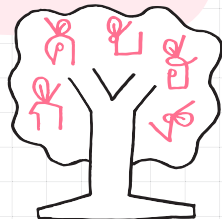
3.1 อักษรต่ำคู่ (คู่กับอักษรสูง เสียงต่ำกว่าอักษรสูง)

ได้แก่ พ ฟ ท ค ช ฮ ซ ฌ ฌ ฌ ฌ ฌ ฌ ฌ ฌ

วิธีท่องจำ : พี่ ฟาก หุง ค้าว ซาร ไซ้ ชั้น (+ฌ ฌ ฌ ฌ ฌ ฌ ฌ ฌ)

3.2 อักษรต่ำเดี่ยว (ไม่มีคู่) ได้แก่ ง ญ น ย ณ ร ว
ม พ ล

วิธีท่องจำ : งู ใหญ่ นอน อยู่ ณ รีม วัด โม พี่ โลก



อักษรควบ/คำควบกล้ำ

(พยัญชนะต้น)

1 **ควบแท้** ออกเสียงพยัญชนะทั้งสองตัวควบกล้ำ
กันสนิท ได้แก่

พยัญชนะ + ร เช่น **ร**อบ **ร**ุ่น

พยัญชนะ + ล เช่น **ล**ัด **ล**่า

พยัญชนะ + ว เช่น **ว**้าง **ว**ัก

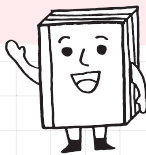
2 **ควบไม่แท้**

พยัญชนะ + ร แต่เวลาอ่านไม่ออกเสียง /ร/

เช่น **จ**ริง **ส**้อย

พยัญชนะ **ท**ร อ่านออกเสียงเหมือน /ช/

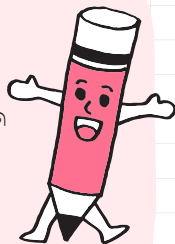
เช่น **ท**ราบ **พ**ุ**ท**รา



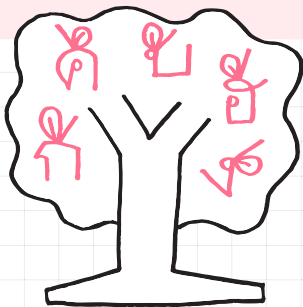
อักษรนำ

(พยัญชนะต้น) เวลาออกเสียงจะคล้ายมี ห นำ

- 1 อ นำ ย ได้แก่ อย่า อยู่ อย่าง อยาก
- 2 ห นำ อักษรต่ำเดี่ยว เช่น หล้า หยอง หวัด
- 3 อักษรสูง/อักษรกลาง นำ อักษรต่ำเดี่ยว
เช่น กนก สลาย ขนม

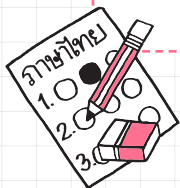
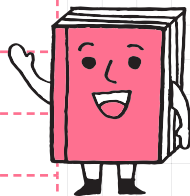


ระวัง!!! บางคำออกเสียงแบบอักษรนำ แต่ไม่ใช่อักษรนำ
เช่น ดำริ ดำรัส ประโยชน์ ตำรวจ สำเร็จ



สระแท้/สระเดี่ยว

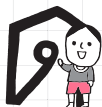
สระเสียงสั้น	สระเสียงยาว
ะ	า
ิ	ี
ึ	ือ
ุ	ู
เ-ะ	เ-
แ-ะ	แ-
โ-ะ	โ-
เ-าะ	-อ
เ-ือะ	เ-อ



สระประสม/สระเลื่อน

เกิดจากสระแท้ + สระแท้ ได้แก่

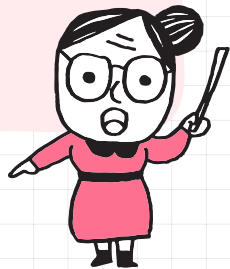
สระแท้	สระประสม/สระเลื่อน
๑ + -๕	= ๑๕
๑ + -๗	= ๑๗
๑๐ + -๕	= ๑๐๕
๑๐ + -๗	= ๑๐๗
๑๑ + -๕	= ๑๑๕
๑๑ + -๗	= ๑๑๗



สระเกิน

คือ สระที่มีเสียงพยัญชนะปนอยู่ ได้แก่

ำ	มาจาก	-ะ + ม
ไ-	มาจาก	-ะ + ย
ใ-	มาจาก	-ะ + ญ
เ-า	มาจาก	-ะ + ว
ฤ	มาจาก	ร + ิ
ฤา	มาจาก	ร + ิ + อ
ฤ	มาจาก	ล + ิ
ฤา	มาจาก	ล + ิ + อ



มาตราตัวสะกด/ พยัญชนะท้าย/ เสียงตัวสะกด

มีทั้งหมด 9 เสียง

มาตรา ตัวสะกด	ออกเสียงเหมือน สะกดด้วย	รูป	ตัวอย่าง
แม่ ก กา	-	ไม่มีตัวสะกด	ดี อยู่ หญ้า
แม่ ก ก	ก	ก ข ค ฉ	แปลก สุข เมฆ
แม่ ก บ	บ	บ ป พ ฟ ภ	ภาพ นาบ กราฟ
แม่ ก ด	ด	ด จ ช ซ ฎ ฏ ฐ ฑ ฒ ต ถ ท ธ ฒ ฒ ษ	ดูจ ภูมิ พูธ
แม่ ก ง	ง	ง	ร่วง โหรง ปอง
แม่ ก ม	ม	ม สระอ้ำ	ตาม ธรรม จำ
แม่ ก น	น	น ญ ณ ร ล ฬ	บุญ ควร กรรณ
แม่ ก ย	ย	ย สระไอ สระเออ	เขย รวย ไป
แม่ ก ว	ว	ว สระเอา	แก้ว วาว เรา

ตัวอักษรอื่น นอกเหนือจากที่กล่าวมานี้
เป็นพยัญชนะท้าย/ตัวสะกดไม่ได้



คำบางคำที่มีตัวสะกดมากกว่า 1 ตัว ให้ลองสะกดแล้วอ่าน เช่น

๕ จักร อ่านว่า จัก ออกเสียงเหมือน ก สะกด
= มาตรฐานแม่ก

๕ สามารถ อ่านว่า สำ-มาด
คำว่า สำ ไม่มีเสียงตัวสะกด = มาตรฐานแม่ ก กา
คำว่า มาด ออกเสียงเหมือน ด สะกด = มาตรฐานแม่กด

๕ บุตร อ่านว่า บุต ออกเสียงเหมือน ด สะกด
= มาตรฐานแม่กด

