

((สารบัญ))

1. ภูมิศาสตร์

- ภูมิศาสตร์ประเทศไทย	10
- ภูมิศาสตร์อาเซียน	14
- ภูมิศาสตร์ทวีปเอเชีย	16
- ภูมิศาสตร์ทวีปออสเตรเลียและโอเชียเนีย	21
- ภูมิศาสตร์ทวีปยุโรป	25
- ภูมิศาสตร์ทวีปแอฟริกา	30
- ภูมิศาสตร์ทวีปอเมริกาเหนือ	35
- ภูมิศาสตร์ทวีปอเมริกาใต้	40
- ภัยธรรมชาติและภาวะโลกร้อน	44

2. ประวัติศาสตร์

- อาณาจักรสุโขทัย	58
- อาณาจักรอยุธยา	64
- อาณาจักรธนบุรี	71
- สมัยรัตนโกสินทร์ตอนต้น	74
- สมัยปรับปรุงและปฏิรูปประเทศ	78
- อารยธรรมจีน	83
- อารยธรรมอินเดีย	86
- อารยธรรมเมโสโปเตเมีย	88
- ประวัติศาสตร์ทวีปยุโรป	89
- ประวัติศาสตร์ทวีปอเมริกาเหนือ	94
- ประวัติศาสตร์ทวีปอเมริกาใต้	95
- ประวัติศาสตร์ทวีปแอฟริกา	96
- ประวัติศาสตร์ทวีปออสเตรเลียและโอเชียเนีย	97
- ความขัดแย้งในคริสต์ศตวรรษที่ 20 จนถึงปัจจุบัน	98
- ความร่วมมือในคริสต์ศตวรรษที่ 20 จนถึงปัจจุบัน	102

3. ศาสนาและวัฒนธรรม

- ศาสนา 107
- วัฒนธรรมไทย 123
- วัฒนธรรมสากล 126

4. หน้าที่พลเมือง

- รัฐศาสตร์ 133
- ประชาธิปไตย 135
- เติ้ลจัการ 138
- ระบอบการเมือ่องการปกครองของไทย 140
- รัฐธรรมนูญแห่งราชอาณาจักรไทย 142
- กฎหมาย 142
- กฎหมายแบ่งและพาณิชย์ 143
- กฎหมายอาญา 146

5. เอเชียัน

- ประเทศสมาชิกอาเซียน 151
- เอเชียัน 154
- ประชาคมอาเซียน 157

6. เศรษฐศาสตร์เบื้องต้น

- สถาบันทางการเงิน 171
- การผลิตสินค้าและบริการ 175
- ระบบเศรษฐกิจ 177
- ตลาดในระบบเศรษฐกิจ 182
- เศรษฐกิจของประเทศไทย 184
- เศรษฐกิจพอเพียง 193
- การค้าระหว่างประเทศ 196

ภูมิศาสตร์

- ภูมิศาสตร์ประเทศไทย
- ภูมิศาสตร์อาเซียน
- ภูมิศาสตร์ทวีปเอเชีย
- ภูมิศาสตร์ทวีปออสเตรเลีย
และโอเชียเนีย
- ภูมิศาสตร์ทวีปยุโรป
- ภูมิศาสตร์ทวีปแอฟริกา
- ภูมิศาสตร์ทวีปอเมริกาเหนือ
- ภูมิศาสตร์ทวีปอเมริกาใต้
- ภัยธรรมชาติและการระงับภัย



ภูมิศาสตร์ (Geography)

- ▶ คำว่า Geography มีรากศัพท์จากภาษาละติน ส่วนในรากศัพท์ภาษากรีกโบราณ GEO แปลว่า โลก และ Graphein แปลว่า การเขียนหรือการจดบันทึก ดังนั้น ภูมิศาสตร์จึงเป็นการบันทึกสิ่งที่ปรากฏอยู่บนพื้นผิวโลก ซึ่งเกี่ยวข้องกับความสัมพันธ์ระหว่างมนุษย์กับสิ่งแวดล้อมของโลก



ศาสตร์ที่ว่าด้วยการจัดการพื้นที่และสิ่งแวดล้อมที่มนุษย์อาศัยอยู่ ตลอดจนองค์ประกอบด้านสังคมมนุษย์

เครื่องมือทางภูมิศาสตร์

เป็นเครื่องมือที่ใช้ศึกษาสิ่งที่อยู่บนพื้นผิวของโลก เช่น

- ▶ ลูกโลกจำลอง
- ▶ แผนที่
- ▶ เข็มทิศ
- ▶ รูปถ่ายทางอากาศ
- ▶ ภาพจากดาวเทียม
- ▶ เทคโนโลยีภูมิสารสนเทศ เช่น ระบบกำหนดตำแหน่งบนพื้นโลก (GPS)

- **เส้นเมริเดียน** ลากจากขั้วโลกเหนือไปยังขั้วโลกใต้
- **เส้นศูนย์สูตร** แบ่งซีกโลกเหนือออกจากซีกโลกใต้เป็นสองซีกเท่าๆ กัน
- **เส้นขนาน** เป็นเส้นแบ่งเขตภูมิอากาศของโลก ได้แก่ เขตร้อน เขตอบอุ่น และเขตหนาว ซึ่งจะขนานกับเส้นศูนย์สูตรทุกเส้น
- **นิกัดทางภูมิศาสตร์** เป็นนิกัดจุดที่เส้นเมริเดียนและเส้นขนานตัดกัน
 - > **นิกัดบนเส้นเมริเดียน** เรียก **ลองจิจูด**
 - > **นิกัดบนเส้นขนาน** เรียก **ละติจูด**
- **ละติจูด** เส้นนอน บอกเขตอากาศของโลก
- **ลองจิจูด** เส้นตั้ง บอกเวลา

การแบ่งเขตเวลาของโลก

- ▶ เส้นเมริเดียน กำหนดเขตเวลา **ทุกๆ 15 องศา = 1 ชั่วโมง**
- ▶ เส้นเมริเดียนที่ 180 องศา (**ลองจิจูดที่ 180 องศา**) เป็นเส้นเขตวันสากล
- ▶ เขตเวลามาตรฐาน มีทั้งหมด 24 เขตทั่วโลก ห่างช่วงละ 15 องศา ทั้งด้านทิศตะวันออกและตะวันตก
- ▶ เส้นเมริเดียนแรก คือ เส้นศูนย์องศา (0 องศา) ลากผ่านตำบลกรีนิช กรุงลอนดอน ประเทศอังกฤษ ถือเป็น **เส้นเวลามาตรฐานกรีนิช (GMT)**
- ▶ เวลามาตรฐานไทย ลาว เวียดนาม กัมพูชา อินโดนีเซีย (เฉพาะเกาะสุมาตรา ชวา และบางส่วนของเกาะบอร์เนียว) ใช้เวลามาตรฐานเดียวกัน แต่รัสเซียมี 11 เขตภาคเวลา อเมริกามี 6 เขตภาคเวลา ออสเตรเลียมี 3 เขตภาคเวลา เป็นต้น

การแบ่งเขตภูมิอากาศแบบเคิปปิน

เขตภูมิอากาศร้อน (Tropical Climates): A	อากาศร้อนและชื้น อุณหภูมิเฉลี่ย 22-32°C ไม่มี ฤดูหนาว ระหว่างละติจูดที่ 25°N-25°S	Af = แบบป่าดิบชื้น หรือ แบบร้อนชื้น Am = แบบมรสุม Aw = แบบสะวันนา
เขตภูมิอากาศแห้งแล้ง (Dry Climates): B	อากาศแห้งแล้ง กลางวันและกลางคืนมีอุณหภูมิ ต่างกันมาก บางปีอาจไม่มีฝนตกเลย ระหว่างละติจูดที่ 15-35°N และ °S	BW = แบบทะเลทราย BS = แบบทุ่งหญ้ากึ่ง ทะเลทราย
เขตภูมิอากาศอบอุ่น (Mesothermal Climates): C	มีฤดูหนาวเด่นชัด และอากาศอบอุ่น ค่อนข้างเย็น ระหว่างละติจูด 23-40°N และ °S และ 40-60°N	Cw = แบบอบอุ่นชื้นและ แห้งแล้งในฤดูหนาว Cf = แบบอบอุ่นชื้น/ภาคนี้ สมุทรชายฝั่งทะเล Cs = แบบเมดิเตอร์เรเนียน

เขตภูมิอากาศหนาว (Microthermal Climates): D	ไม่มีฤดูร้อนและฤดูหนาวมีอากาศหนาวจัด ระหว่างละติจูดที่ 50-70°N	Df = แบบหนาวห่มชั้นตลอดปี (Dfd แบบไทกา) Dw = แบบหนาวชื้นและแห้งแล้งในฤดูหนาว
เขตภูมิอากาศขั้วโลก (Polar Climates): E	หนาวเย็นตลอดทั้งปี พื้นที่ส่วนใหญ่อยู่เหนือเส้นอาร์กติกเซอร์เคิล (66.5°N) ขึ้นไป และใต้เส้นแอนตาร์กติกเซอร์เคิล (66.5°S) ลงมา	ET = แบบทุนดรา/กึ่งขั้วโลก EF = แบบน้ำแข็ง
เขตภูมิอากาศแถบภูเขาสูง (Highland Climates): H	อุณหภูมิ ปริมาณฝน และมีชนวนธรรมชาติเปลี่ยนแปลงไปตามระดับความสูงของพื้นที่	

ดร. วลาดิเมีย เคิปเปน (นักภูมิอากาศศาสตร์และภูมิศาสตร์ชาวเยอรมัน) ได้แบ่งเขตภูมิอากาศไว้ 6 แบบ

เชื้อชาติหลัก

คอเคซอยด์

มีรูปร่างสูงใหญ่ ศีรษะใหญ่ ผิวขาว ขนตาม ลำตัวสีน้ำตาล ผมสีทอง ริมฝีปากบาง จมูกโด่ง นิยมนำเงินหรือฟ้า

มองโกลอยด์

มีผิวเหลือง รูปร่างสันทัด ศีรษะกลมเล็ก โหนกแก้มสูง ผมสีดำเหยียดตรง ตาสีน้ำตาล จมูกไม่โด่ง รูปหน้ากลม ริมฝีปากบาง

นิกรอยด์

มีผิวสีดำหรือน้ำตาลเข้ม ผมหยิก ริมฝีปากหนา รูปร่างสันทัด และสูงใหญ่ในบางกลุ่ม

ภูมิศาสตร์ประเทศไทย

ลักษณะทั่วไป

อาณาเขต

ทิศเหนือ

ติดเมียนมาและลาว
ตำแหน่งเหนือสุด ละติจูดที่
20°27'N

ทิศใต้

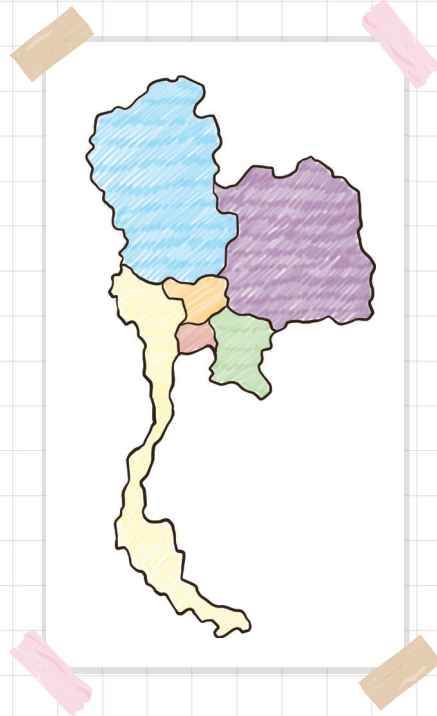
ติดมาเลเซีย
ตำแหน่งใต้สุด ละติจูดที่
5°3'N

ทิศตะวันออก

ติดลาวและกัมพูชา
ตำแหน่งตะวันออกสุด ลองจิจูด
ที่ 105°37'E

ทิศตะวันตก

ติดเมียนมา
ตำแหน่งตะวันตกสุด ลองจิจูด
ที่ 97°22'E



ภูมิประเทศของไทย

ภาค	ภูมิอากาศ	ลักษณะภูมิประเทศ	แม่น้ำสายสำคัญ
ภาคเหนือ	Aw	เทือกเขาสูงและที่ราบหุบเขา เช่น เทือกเขาแดนลาว เทือกเขา ถนนธงชัย เทือกเขาผีปันน้ำ เทือกเขาหลวงพระบาง	แม่น้ำปิง แม่น้ำวัง แม่น้ำยม แม่น้ำน่าน แม่น้ำรวก แม่น้ำ สาย แม่น้ำเมย แม่น้ำปาย

ภาค	ภูมิอากาศ	ลักษณะภูมิประเทศ	แม่น้ำสายสำคัญ
ภาคกลาง	Aw	ตอนบนเป็นที่ราบลูกฟูก <u>ภาคกลางแบ่งเป็นแค่ 2 ส่วนใหญ่ๆ</u> คือ ตอนบนที่มีลักษณะเป็นที่ราบลูกฟูก ส่วนตอนล่างเป็นที่ราบลุ่มแม่น้ำ/ที่ราบดินตะกอน	แม่น้ำเจ้าพระยา แม่น้ำป่าสัก แม่น้ำท่าจีน แม่น้ำแม่กลอง
ภาคตะวันออกเฉียงเหนือ	Aw	ลักษณะเป็นที่ราบสูงและแอ่ง คล้ายจานลาดเอียงไปทาง ตะวันออกเฉียงใต้ มีขอบเป็น ภูเขาสูงทางตะวันตกและทางใต้ เช่น เทือกเขาเพชรบูรณ์ เทือกเขา ดงพญาเย็น เทือกเขานนมิตรรัก ที่ราบแอ่งโคราช	แม่น้ำชี แม่น้ำมูล แม่น้ำโขง
ภาคตะวันออก	Aw และ Am	เทือกเขา ที่ราบลุ่มแม่น้ำ และที่ราบ ชายฝั่งทะเล เช่น เทือกเขาจันทบุรี เทือกเขาบรรทัด	แม่น้ำบางปะกง แม่น้ำระยอง แม่น้ำจันทบุรี
ภาคตะวันตก	Am	เทือกเขา ที่ราบลุ่มแม่น้ำ และที่ราบ ชายฝั่งทะเล เช่น เทือกเขา ตะนาวศรี เทือกเขาถนนธงชัย	แม่น้ำแม่กลอง แม่น้ำเพชรบุรี
ภาคใต้	Am	เทือกเขา ที่ราบลุ่มแม่น้ำ และที่ราบ ชายฝั่งทะเล เช่น เทือกเขาตะนาวศรี เทือกเขาสันกาลาคีรี เทือกเขาภูเก็ต เทือกเขานครศรีธรรมราช	แม่น้ำตาปี แม่น้ำชุมพร

ภูมิอากาศ

- ▶ อุณหภูมิเฉลี่ยสูงตลอดปี
- ▶ ฝนตกเฉลี่ยปีละ 132 วัน (ทั้งประเทศ)
- ▶ มี 3 ฤดูกาล

ฤดูร้อน : กลางกุมภาพันธ์-กลางพฤษภาคม

อากาศร้อนชื้น อบอุ่น อาจเกิดพายุฝนฟ้าคะนอง หรือพายุฤดูร้อน

ฤดูฝน : กลางพฤษภาคม-กลางตุลาคม

มรสุมตะวันตกเฉียงใต้พัดผ่าน เกิดฝนตกชุกทั่วประเทศ อากาศชื้น

ฤดูหนาว : กลางตุลาคม-กลางกุมภาพันธ์

ลมหนาวพัดจากเหนือลงใต้ เกิดลมแรง คลื่นแรงในอ่าวไทย

หนาวทุกภาค ยกเว้นภาคใต้

ลักษณะทางสังคมและวัฒนธรรม

ภาคเหนือ

- ▶ ประชากรที่อาศัยอยู่ที่ภาคเหนือของประเทศไทย เรียกตัวเองว่า **“คนเมือง”** นุคภาษา **“คำเมือง”**
- ▶ มีวัฒนธรรมและประเพณีของตัวเอง และรับมาจาก **เมียนมาและไทยใหญ่**
- ▶ วัฒนธรรมท้องถิ่น เช่น มีการประดับกาแลไว้บนหลังคาบ้าน
- ▶ อาหารพื้นเมือง เช่น แกงฮังเล น้ำพริกหนุ่ม ใส่อั่ว ข้าวซอย
- ▶ ศิลปะการแสดง เช่น ฟ้อนเล็บ ฟ้อนเงี้ยว ตีกลองสะบัดชัย

ภาคตะวันออกเฉียงเหนือ

- ▶ ประชากรที่อาศัยอยู่ที่ภาคตะวันออกเฉียงเหนือของประเทศไทย เรียกตัวเองว่า **“คนอีสาน”** นุคภาษา **“อีสาน”**
- ▶ มีวัฒนธรรมคล้ายคลึงกับ **ลาวและกัมพูชา**
- ▶ วัฒนธรรมท้องถิ่น เช่น บ้านใต้ถุนสูง หน้าต่างเป็นช่องแคบๆ
- ▶ อาหารพื้นเมือง เช่น ปลาไร่ ส้มตำ ลาบ ก้อย แจ่ว
- ▶ ศิลปะการแสดง เช่น เซิ้ง โปงลาง หมอลำ เป้าแคน

ภาคกลาง

- ▶ ประชากรที่อาศัยอยู่ที่ภาคกลางของประเทศไทยจะพูดภาษากลาง (เป็นภาษาราชการ)
- ▶ วัฒนธรรมท้องถิ่น เช่น บ้านใต้ถุนสูง หลังคาหน้าจั่ว หน้าต่างกว้าง
- ▶ อาหารพื้นเมือง เช่น น้ำพริกปลาทู แกงกะทิ ข้าวแช่
- ▶ ศิลปะการแสดง เช่น ร้องเพลงเรือ รำกลองยาว ละครชาตรี หนังใหญ่

ภาคใต้

- ▶ ประชากรที่อาศัยในภาคใต้มีหลายเชื้อชาติ เช่น ไทย จีน มลายู พูดภาษาใต้และภาษามลายู
- ▶ วัฒนธรรมหลากหลายผสมผสานกัน บางส่วนได้รับมาจากมลายู
- ▶ วัฒนธรรมท้องถิ่น เช่น บ้านยกพื้นสูง เสาวงามบนตอ หลังคาทรงสูง ชายคายื่นยาว
- ▶ อาหารพื้นเมือง มีรสจัด เช่น แกงเหลือง แกงไตปลา ข้าวยำ
- ▶ ศิลปะการแสดง เช่น มโนห์รา หนังตะลุง ลิเกฮูลู เต็นรอนเง็ง

ลักษณะทางเศรษฐกิจ

เกษตรกรรม

การเพาะปลูก

เช่น ข้าว ข้าวโพดเลี้ยงสัตว์ ถั่วเขียว มันสำปะหลัง อ้อย ปาล์มน้ำมัน ถั่วเหลือง ฝ้าย ปอแก้ว ยางพารา กาแฟ

การเลี้ยงสัตว์

เช่น ช้าง ม้า โคนม โคเนื้อ สุกร นแพ แกะ ไก่ เป็ด ไก่วง นกกระจอกเทศ

การทำประมง

มีการทำประมงทั้งประมงน้ำจืด ประมงน้ำเค็ม และประมงน้ำกร่อย

การทำป่าไม้

ปัจจุบันสร้างสวนป่า เนื้อตัดไม้มาทำประโยชน์

อุตสาหกรรม

เป็นอุตสาหกรรมในครัวเรือนจนถึงขนาดใหญ่

พาณิชย์กรรม

มีการค้าขายและแลกเปลี่ยนสินค้าทั้งในและนอกประเทศ

ประเทศคู่ค้า คือ ญี่ปุ่น ประเทศในอาเซียน สหรัฐอเมริกา และสหภาพยุโรป

การบริการ

เป็นแหล่งรายได้ที่สร้างความมั่นคงให้เศรษฐกิจประเทศ

การคมนาคมขนส่ง

มีทั้งการขนส่งทางถนน ทางรถไฟ ทางน้ำ ทางอากาศ ในกรุงเทพฯ มีบริการรถไฟฟ้า (รถไฟฟ้าบีทีเอส รถไฟฟ้าเอ็มอาร์ที และรถไฟฟ้าแอร์พอร์ตเรลลิงก์)

การสื่อสารและโทรคมนาคม

ปัจจุบันมีโทรศัพท์ อินเทอร์เน็ต โซเชียลเน็ตเวิร์ก ไปรษณีย์ วิทยุและโทรทัศน์

การท่องเที่ยว

เป็นประเทศที่ขึ้นชื่อเรื่องการท่องเที่ยว มีการท่องเที่ยวครบทุกประเภท

ภูมิศาสตร์อาเซียน

ลักษณะทางภูมิศาสตร์

อาณาเขต

ทิศเหนือ

ติดประเทศจีน

ทิศตะวันออก

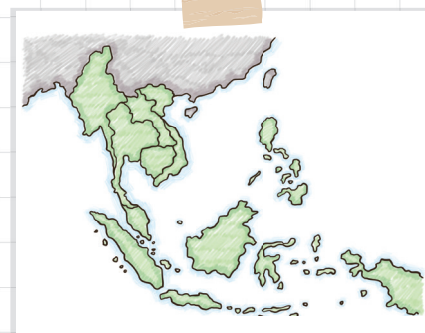
จรดมหาสมุทรแปซิฟิก

ทิศตะวันตก

ติดประเทศอินเดียและบังกลาเทศ

ทิศใต้

จรดมหาสมุทรอินเดีย



- อินโดนีเซียมีหมู่เกาะ 13,667 เกาะ
- ฟิลิปปินส์มีหมู่เกาะ 7,100 เกาะ
- มาเลเซียอยู่ตอนใต้ของแหลมมลายู และคาบสมุทรอินโดจีน
- สิงคโปร์เป็นเกาะอยู่ปลายแหลมมลายู
- บรูไนตั้งอยู่บนเกาะบอร์เนียว

อาเซียนเป็นกลุ่มประเทศในภูมิภาคเอเชียตะวันออกเฉียงใต้ อยู่ระหว่างละติจูดที่ 10°S-28°N และระหว่างลองจิจูดที่ 92°E-141°E

ภูมิอากาศ

- ▶ ทวีปเอเชียตะวันออกเฉียงใต้มีอากาศอบอุ่นตลอดปี เพราะตั้งอยู่บริเวณเส้นศูนย์สูตร ได้รับอิทธิพลของลมมรสุมจากทะเล
- ▶ บริเวณแผ่นดินใหญ่ร้อนที่สุดในเดือนมีนาคม-พฤษภาคม หลังจากนั้นเป็นฤดูฝน และเดือนตุลาคม-มกราคม เป็นฤดูหนาว/ฤดูแล้ง
- ▶ บริเวณคาบสมุทรมาเลย์และหมู่เกาะ จะมีภูมิอากาศแปรปรวนตลอดเวลา ฝนตกทั้งปี และตกชุกในเดือนตุลาคม-มีนาคม

ทรัพยากรธรรมชาติ

- ▶ มีชั้นธรณตามธรรมชาติที่อุดมสมบูรณ์
- ▶ แร่และพลังงาน เช่น ทองคำ เงิน ดีบุก ตะกั่ว แก๊สธรรมชาติ
- ▶ มีสัตว์ป่าหลายชนิด เช่น เสือ ช้าง อูรังอุตัง ควายป่า แรด นบมากในเกาะสุมาตราและเกาะบอร์เนียว

หมู่เกาะเครื่องเทศจริงๆ คือ เกาะอัมบน และเกาะบันดาทางใต้ในหมู่เกาะโมลุกกะ เป็นแหล่งกำเนิดลูกจันทน์และกานพลู ที่ใช้เป็นเครื่องเทศ ถนอมอาหาร ทำน้ำหอม และเป็นตัวยาต่างๆ

ลักษณะทางสังคมและวัฒนธรรม

ศาสนา

มีความหลากหลายทางศาสนา ได้แก่

ศาสนาพุทธ

- นิกายเถรวาท : นับถือกันแพร่หลายในไทย เมียนมา ลาว กัมพูชา
- นิกายมหายาน : นับถือกันแพร่หลายในสิงคโปร์ มาเลเซีย เวียดนาม

ศาสนาอิสลาม

- นับถือมากที่สุดในเอเชียตะวันออกเฉียงใต้ โดยเฉพาะอินโดนีเซีย มาเลเซีย และบรูไน

ศาสนาคริสต์

- นับถือมากในฟิลิปปินส์

ศาสนาพราหมณ์-ฮินดู

- เกาะบาหลีเท่านั้นที่ยังคงนับถือศาสนาพราหมณ์-ฮินดู

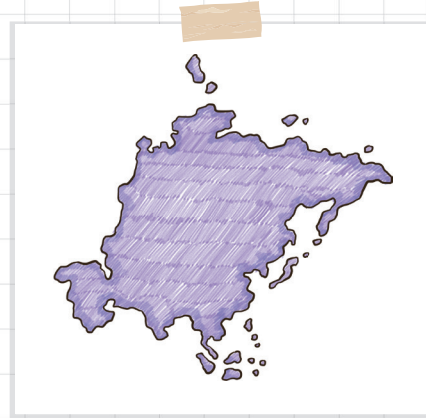
ความเชื่อเกี่ยวกับสิ่งลี้ลับ

- ปัจจุบันมีเนียงบางพื้นที่เท่านั้น

ภูมิศาสตร์ทวีปเอเชีย

ทวีปแห่งความแตกต่าง

- ▶ เอเชียเป็นทวีปที่มี**ขนาดใหญ่ที่สุดในโลก**
- ▶ มี**จุดที่สูงที่สุดในโลก**อยู่บริเวณยอดเขา **เอเวอเรสต์** เทือกเขาหิมาลัย ประเทศเนปาล สูงถึง 8,848 เมตร
- ▶ **จุดที่ลึกที่สุด**อยู่บริเวณร่องลึกก้นสมุทร **มาเรียนา** มหาสมุทรแปซิฟิก ลึก 11,677 เมตร
- ▶ บริเวณที่หนาวที่สุดอยู่ที่เมือง **เวียร์โคยันสค์ (Verkhoyansk)** ประเทศรัสเซีย เคยลดต่ำถึง -67.7 องศาเซลเซียส
- ▶ บริเวณที่ร้อนที่สุดอยู่ที่ทะเลทรายอาหรับ อุณหภูมิสูงถึง 45 องศาเซลเซียส บางเขตทะเลทรายไม่มีฝนตก



ทวีปเอเชียเชื่อมต่อกับทวีปยุโรปและแอฟริกา โดยมีแผ่นดินเอเชียและยุโรปที่เชื่อมต่อกัน เรียกว่า **ยูเรเชีย**

ลักษณะทั่วไป

ภูมิประเทศ

ตอนเหนือ	ที่ราบขนาดใหญ่ เรียก ที่ราบไซบีเรีย
ตอนกลาง	เขตภูเขา ที่ราบสูง ทะเลทราย และที่ราบลุ่มแม่น้ำ เช่น เทือกเขาหิมาลัย เทือกเขาสุไลมาน ที่ราบสูงทิเบต ที่ราบสูงอนาโตเลีย ที่ราบสูงเดกกัน ที่ราบสูงอาหรับ ทะเลทรายโกบี ที่ราบลุ่มแม่น้ำฮวงโห ที่ราบลุ่มแม่น้ำโขง ที่ราบลุ่มแม่น้ำสินธุ ที่ราบลุ่มแม่น้ำไทกริส-ยูเฟรติส

ตอนใต้และตะวันออก	คาบสมุทร และชายฝั่งทะเล เช่น คาบสมุทรเกาหลี คาบสมุทรอินโดจีน คาบสมุทรอินเดีย
เกาะและหมู่เกาะ	มีภูเขาไฟและเกิดแผ่นดินไหวบ่อยครั้ง เช่น ภูเขาไฟฟูจิในประเทศ ญี่ปุ่น ภูเขาไฟกรากะตั่วในประเทศอินโดนีเซีย ภูเขาไฟมาโยนใน ประเทศฟิลิปปินส์

ประเทศอินเดีย (หมู่เกาะอันดามัน
และนิโคบาร์) อินโดนีเซีย ฟิลิปปินส์
ไต้หวัน ญี่ปุ่น บริเวณนี้เป็นหิน
เปลือกโลกอายุน้อยกว่ายุคเทอร์เชียรี
เรียกว่า วงแหวนไฟแปซิฟิก (The
Pacific Ring of Fire)

เทือกเขาสูงทั้งหมดทอดตัวจากจุดรวม
เทือกเขากลางทวีป เรียกว่า
ขุมเขาปามิร์

ภูมิอากาศ

แบบป่าดิบชื้น (Af)	พื้นที่ประเทศมาเลเซีย สิงคโปร์ อินโดนีเซีย บรูไน และ เกาะมินดาเนาของฟิลิปปินส์
แบบมรสุม (Am)	> <u>คาบสมุทรเดกกัน</u> : อินเดีย ศรีลังกา บังกลาเทศ ปากีสถาน > <u>คาบสมุทรอินโดจีน</u> : เมียนมา ไทย ลาว เวียดนาม กัมพูชา คาบสมุทรมาลายู
แบบอบอุ่นชื้นและแห้งแล้ง ในฤดูหนาว (Cw)	บริเวณภูเขาสูงตอนเหนือของอินเดีย เมียนมา ไทย ลาว เวียดนาม ภาคใต้และภาคกลางของจีน เกาหลีเหนือและเกาหลีใต้
แบบหนาวชุ่มชื้นตลอดปี (Df)	จีน ญี่ปุ่น
แบบสะวันนา (Aw)	บริเวณคาบสมุทรเดกกัน คาบสมุทรอินโดจีน

แบบทุ่งหญ้ากึ่งทะเลทราย เขตร้อน (BSh)	เติร์กเมนิสถาน อุซเบกิสถาน คาซัคสถาน มองโกเลีย ดินแดน ด้านตะวันตกของจีน
แบบทะเลทรายเขตร้อน (BWh)	คาบสมุทรอาหรับ ดินแดนบางส่วนของอิหร่าน อัฟกานิสถาน ปากีสถาน
แบบภาคน้ำสมุทรชายฝั่ง ทะเลตะวันตก (Cf)	คาบสมุทรอนาโตเลีย ตุรกี
แบบเมดิเตอร์เรเนียน (Cs)	<u>ดินแดนที่มีพื้นที่ติดต่อกับทะเลเมดิเตอร์เรเนียน</u> : อิสราเอล เลบานอน ซีเรีย ตุรกี ตอนเหนือของอิรัก อิหร่าน
แบบหนาวชื้นและแห้งแล้ง ในฤดูหนาว (Dw)	จีน เกาหลีเหนือ
แบบกึ่งอาร์กติก/ แบบไทกา (Dfd)	รัสเซีย พื้นที่ส่วนที่อยู่ในทวีปเอเชีย
แบบทุนดรา (ET)	ตอนเหนือของรัสเซีย ส่วนที่อยู่ในทวีปเอเชีย
แบบภูเขาสูง (H)	ดินแดนที่สูง เช่น เนปาล ภูฏาน ทิเบต

เกิดพายุหิมะเขตร้อน

- อ่าวเบงกอล เรียก นายไซโคลน

> มักเกิดช่วงเดือน น.ค. ทุกปี

> นัดเข้าบังกลาเทศ อินเดีย และเมียนมา

- มหาสมุทรแปซิฟิกตะวันตก/ทะเลจีนใต้ เรียก ไต้ฝุ่น

> มักเกิดช่วงเดือน ก.ค.-น.ย. ทุกปี