

# สารบัญ

## PART 1

### รู้จักพยานุชน = สร = แส = ตัวส = ทค

- พยานุชนะ 9
- สระ 11
- ตัวสะกด 16

## PART 2

### คำศัพท์

- คำกริยาที่ใช้บ่อย 23
- อวัยวะในร่างกาย 29
- บุคลิกนิสัย 32
- สี 34
- อาหาร 35
- เครื่องดื่ม 38
- ผลไม้ 40
- ภายในบ้าน 42
- ภายในครัว 45
- ประเทศ 47
- เมือง 49
- อาชีพ 52
- สถานที่ 54
- ดารา บ้านเทিং 57

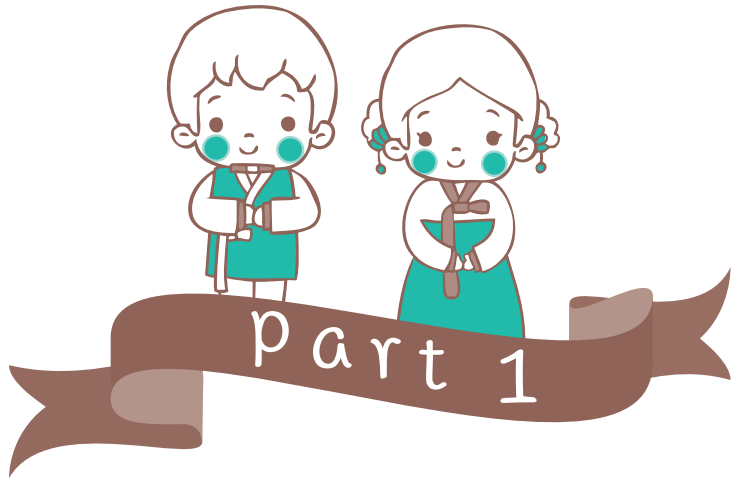
## PART 3 < วิทยากรณ์เกาหลีเบื้องต้น

- ชนิดของคำในภาษาเกาหลี 61
  - คำนาม 61
  - คำสรรพนาม 62
  - คำกริยาและการผันคำกริยา 66
  - ตัวเลขและลำดับที่ 82
  - คำวิเศษณ์ 89
  - คำคุณลักษณะ 99
  - ตัวชี้ (조사) 104
- การสร้างประโยคและในภาษาเกาหลี 108
- การใช้ 에, 에서 112
- รูปประโยคอดีต 116
- รูปประโยคอนาคต 120
- รูปประโยคปฏิเสธ 127



Chapter 1 การทักทาย	131
Chapter 2 การแนะนำตัว	139
Chapter 3 การถามอายุและวันเดือนปีเกิด	146
Chapter 4 การบอกวันและเวลา	151
Chapter 5 ครอบครัวและอาชีพ	156
Chapter 6 การถามประวัติการศึกษา	162
Chapter 7 การถามงานอดิเรก	168
Chapter 8 การสอบถามเส้นทาง	174
Chapter 9 การขอบคุณเรื่องสภาพอากาศ	181
Chapter 10 การจองตั๋วเครื่องบิน	187
Chapter 11 การซื้อสินค้าและการต่อรองราคา	193
Chapter 12 การไปหาหมอและซื้อยา	200
Chapter 13 การสั่งอาหารและการจองโต๊ะอาหาร	206
Chapter 14 การรับและคุยโทรศัพท์	214
Chapter 15 การขอบคุณเรื่องนิสัยและบุคลิกภาพ	220
Chapter 16 การนัดหมายและเชื้อเชิญ	228
Chapter 17 คำอวยพรและแสดงความยินดี	235
Chapter 18 การอุทาน	243



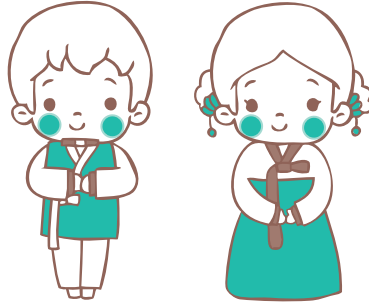


รู้จัก

พยัญชนะ = สระ =

แสด = ตัวส = กค

ในภาษาไทย



ไม่ว่าจะเรียนภาษาอะไร สิ่งแรกที่เราต้องทำความ  
รู้จักนั่นก็คือพยัญชนะและสระ ลองนึกย้อนไปตอนที่  
พวกเราเริ่มเรียนภาษาอังกฤษสมัยอนุบาล เราก็เริ่ม  
เรียนจาก A B C กั้นก่อนใช้ไทม์คะ เพราะฉะนั้นโพนี  
ขอเริ่มต้นการสอนภาษาเกาหลีด้วยการพาเพื่อนๆ ไป  
ทำความรู้จักพยัญชนะและสระกันก่อนคะ ว่ากันว่า 2  
ส่วนนี้คือส่วนที่ง่ายที่สุดของภาษาเกาหลี เพราะไม่  
ซับซ้อนและจำได้ง่ายมากๆ ถ้าพร้อมแล้วล่ะก็ ลุยกัน  
ได้เลย!!

## พยัญชนะ สระ และตัวสะกด ในภาษาเกาหลี

พยัญชนะในภาษาเกาหลีแบ่งเป็น 2 ประเภท คือพยัญชนะเดี่ยว 14 ตัว และพยัญชนะซ้อน 5 ตัว รวมเป็นทั้งหมด 19 ตัว ซึ่งจริงๆ สามารถเลือกจำแค่พยัญชนะเดี่ยวอย่างเดียวก็ได้ เพราะพยัญชนะซ้อนในภาษาเกาหลีก็คือพยัญชนะเดี่ยวเขียนติดกันสองตัวนั่นเอง พึงดูง่ายใช้ใหม่ละ ลองมาดูกันเลยว่าหน้าตาพยัญชนะที่ว่านั้นเป็นอย่างไร



### พยัญชนะ=1ตัว

ตัวพยัญชนะ	ชื่อเรียก	การออกเสียงเมื่อเป็นพยัญชนะต้น
ㄱ	คียอก	ค/ก
ㄴ	นีอิน	น
ㄷ	ทีกิด	ท/ด
ㄹ	จีอิล	จ/ล
ㅁ	มีอิม	ม
ㅂ	พีอึบ	พ/บ/ผ
ㅅ	ซ็อด	ซ กิ่ง ช



ตัวพยัญชนะ	ชื่อเรียก	การออกเสียงเมื่อเป็นพยัญชนะต้น
ㅇ	อ็อึง	-
ㅈ	ช็อิด	ช/จ
ㅊ	ช็อิด	ช (เสียงหนัก)
ㅋ	ค็อิก	ค (เสียงหนัก)
ㅌ	ท็อิด	ท (เสียงหนัก)
ㅍ	ฟ็อ็บ	พ (เสียงหนัก)
ㅎ	ฮ็อิด	ฮ



### สาระสำคัญ

สำหรับการออกเสียงตามเสียงที่อยู่หลังเครื่องหมาย / นั้น หมายถึง การลงเสียงตัวพยัญชนะนั้นๆ เป็นเสียงหนักเมื่อเป็นพยัญชนะต้นของพยางค์ที่ไม่ใช่พยางค์แรกของคำ ยกตัวอย่างเช่น “คึคึน” จะออกเสียงหนักที่พยางค์ที่สอง กลายเป็น “คึกึน” หรือ “นาฬึ” เราจะออกเสียงว่า “นาบึ” แทนนั่นเองค่ะ

ตัวพยัญชนะ	ชื่อเรียก	การออกเสียงเมื่อเป็นพยัญชนะต้น
ㄱ	ชังกียอก	ก
ㄸ	ชังคิกิด	ต
ㅋ	ชังบีย็อบ	ป
ㅌ	ชังช็อด	ช (เสียงหนัก)
ㅇ	ชังจ็อด	จ

สระ=

สระในภาษาเกาหลีแบ่งเป็นสระเดี่ยว 10 ตัว และสระประสม 11 ตัว โดยเสียงสระนั้นหากเป็นในภาษาไทยก็จะเน้นใช้เสียง อ นำ (อะ อา อี อึ) แต่ในภาษาเกาหลีจะมีทั้งเสียง อ ว และ ย เลย ดังนี้

สระเดี่ยว			
ตัวสระ	เสียง	ตัวสระ	เสียง
ㅏ	อา	ㅑ	โย
ㅓ	ยา	ㅕ	อุ
ㅗ	ออ	ㅛ	ยู
ㅜ	ยอ	ㅡ	อึอ
ㅝ	โอ	ㅣ	อิ



สระประสม			
ตัวสระ	เสียง	ตัวสระ	เสียง
ㅏ	แอ	ㅑ	แคว
ㅓ	แยม	ㅕ	เว
ㅗ	เอ	ㅛ	วอ
ㅛ	เย	ㅝ	อูเว
ㅜ	วา	ㅠ	วี
		ㅡ	อีย

สระ ㅡ อ่านออกเสียงได้ 3 แบบ คือ

1. อ่านออกเสียงเป็น 'อีย' เมื่อ 의 อยู่ในพยางค์แรก เช่น 의사 (อีย-ชา) หมอ
2. อ่านออกเสียงเป็น 'อี' เมื่อ 의 อยู่ในพยางค์หลัง เช่น 회의 (ฮเว-อี) ประชุม  
อ่านออกเสียงเป็น 'อิ' เมื่อพยัญชนะต้นเป็นตัวอื่นที่ไม่ใช่ ㅇ เช่น 히다 (ฮี-ดา) ขาว
3. อ่านออกเสียงเป็น 'เอ' เมื่อ 의 ใช้แสดงความเป็นเจ้าของ เช่น 선생님의 (ซอน-แซง-นี่-เม) ของครู



## การประสมคำแบบ ไร้ตัวสะกด

หลังจากทำความรู้จักตัวพยัญชนะและสระไปแล้ว เราก็สามารถประสมเข้าด้วยกัน เพื่อออกมาเป็นพยางค์หรือคำได้ (แบบยังไม่มีตัวสะกด) โดยตำแหน่งของสระนั้นจะอยู่ ด้านขวาหรือด้านล่างของตัวพยัญชนะเสมอ