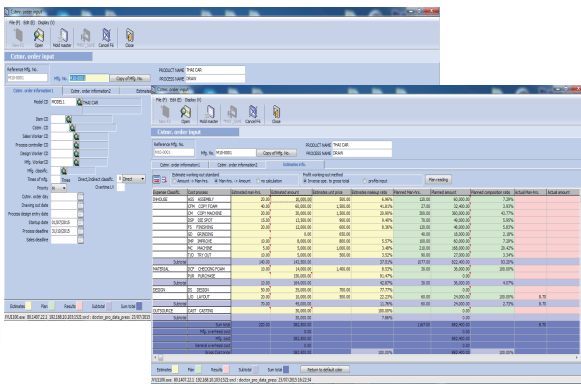


System Architecture

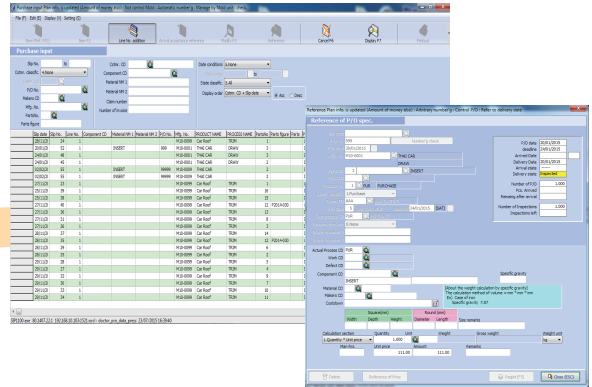
PLAN



Nhập thông tin dự án khuôn

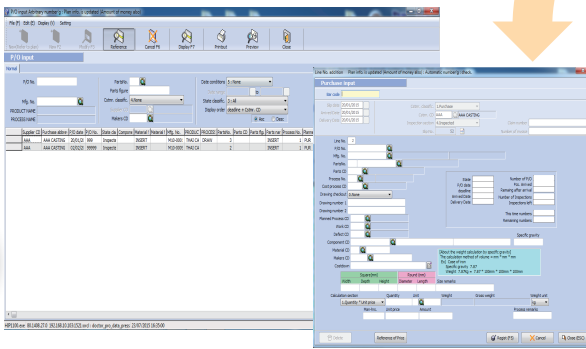
Ước tính chi phí

Nhập dữ liệu như: mã khuôn, khách hàng, phụ trách Sale v.v.
 Lập dự toán chi phí để đưa ra bảng báo giá tới khách hàng.



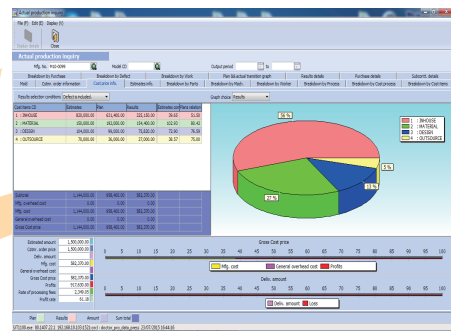
Nhập thông tin đơn hàng mua vật tư (P/O)

Nhập thông tin đơn hàng, đặt nhà thầu phụ như:
 mã đơn hàng P/O, kích thước vật liệu và loại công việc
 để đồng bộ hóa với Dr. Koutei và giúp bộ phận mua hàng
 có thể xem thông tin ngay lập tức.



Nhập thông tin khi nhận vật tư

Nhập thông tin khi đơn hàng được giao như giá mua thực tế,
 kích thước thực tế, kiểm tra chất lượng vật tư, v.v.
 Sau đó hệ thống thông báo tình trạng vật tư cho phòng kế
 hoạch ngay lập tức.



Báo cáo chi phí

Tập báo cáo đa dạng từ chi
 phí sản xuất của toàn dự
 án khuôn, chi phí sản xuất
 hàng tháng, năng suất của
 công nhân hoặc máy móc.
 Tất cả các báo cáo có thể
 được xuất thành định dạng
 CSV để sử dụng trong
 Microsoft Excel hoặc bất kỳ
 bảng tính tương thích nào.

Phân tích kết quả sản xuất thực tế

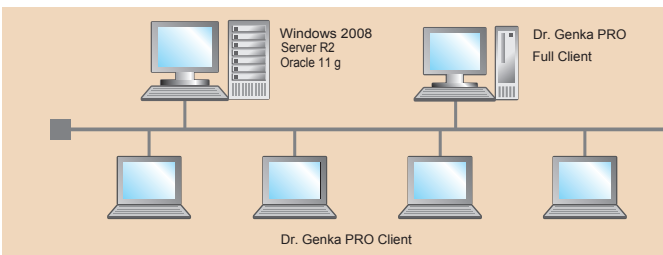
Hiện thị báo cáo trực quan dưới dạng đồ thị để thể hiện
 từng chi phí sản xuất như chi phí vật tư, chi phí thuê
 ngoài, chi phí thiết kế, chi phí giá công trong nhà xưởng...
 Sau đó, hệ thống tính toán lợi nhuận bằng cách so sánh
 chi phí ước tính (báo giá cho khách hàng)
 với chi phí thực tế.

DO

CHECK

ACTION

■ System Structure Example



■ System Requirement

	CPU	Memory	Disk	Other
Server	Intel Xeon/Pentium Process 2.0GHz Up	4GB up	RAID 5 HotSwap support 140GBx4	Backup drive UPS
Full Client	Intel Core Process Up	2GB up	Free Space 100 GB Up	Windows XP Professional
Client		1GB up	Free Space 10 GB Up	Windows 7,8 Professional

Contact Us



Floor 3rd ACM Building, 96 Cao Thang, Ward 4, District 3,
 Ho Chi Minh city, Vietnam TEL +84 (0) 97-114-4068
<http://www.cimthailand.co.th>