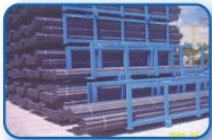
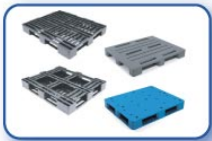




The Leading Integrator Of Material Handling Products

www.thaimaterials.com



STORAGE RACKING PRODUCTS

- DRIVE-IN RACK SYSTEMS
- SELECTIVE RACK SYSTEMS
- MEDIUM RACKS
- SLIDE RACKS
- MICRO RACKS WITH MEZZANINE FLOORS
- MICRO RACKS
- MEZZANINE FLOORS
- PICK-FLOW RACKS
- CANTILEVER RACKS
- MOBILE CABINETS
- HEAVY ROLLER RACKING
- LONGSPAN SHELVING SYSTEMS
- SUPERMARKET SHELVES

MATERIAL HANDLING PRODUCTS SPECIALLY MADE TO ORDER

- HAND FINISHED TRUCKS
- INDUSTRIAL TROLLEYS
- STAINLESS STEEL TROLLEYS
- FOLDABLE PALLET CONTAINERS
- STACKING PALLETS
- ROLL PALLETS & ROLL CONTAINERS
- HAND PALLET TRUCKS
- STACKERS
- PLASTIC PALLETS
- STORAGE CONTAINERS
- PLASTIC CONTAINERS

เราคือผู้นำด้านการจัดเก็บและเคลื่อนย้าย

"You have a requirement We have a Solution"

S.C. INDUSTRY PRODUCTS CO., LTD.

บริษัท เอส.ซี. อินดัสทรี โปรดักส์ จำกัด

49/31 หมู่ที่ 3 ถนนประชาสำราญ แขวงหนองจอก เขตหนองจอก กรุงเทพฯ 10530

โทร. 0-2989-2700 (10 คู่สาย) แฟกซ์. 0-2989-2438, 0-2989-2441 E-mail : sc.industry1993@yahoo.co.th



DRIVE-IN RACK SYSTEMS

When selectivity and stock rotation are not critical factors, drive in racking is the ideal, low cost bulk storage system. This is the LIFO SYSTEM (last in, first out), requiring minimum use of a gangway and provides maximum utilization of the space available.

Pallets are stored on runners on the racking and trucks enter the structure to deposit and retrieve loads. Floor mounted guide rails can be fitted for accurate truck positioning, reducing the possibility of accidental damage.



การนำระบบ Drive in racking มาใช้กับทางสรรพสินค้าที่ใหญ่ เมื่อซื้อหรือลูกค้ามีการเลือกซื้อสินค้าและมีการเลื่อนสินค้าโดยอัตโนมัติโดยไม่ต้องปรับสินค้าให้เลื่อนมาข้างหน้า ซึ่งเรียกว่า ระบบ LIFO System (last in, first out) ซึ่งสินค้าจะมีการไหลเวียนตามช่องของชั้นวางทำให้เป็นประโยชน์มากของพื้นที่ใช้สอยที่กว้างขวาง

จำนวนพาเลททั้งหมดจะถูกเก็บและเป็นตัวทำงานในระยะตรงกลางของชั้น Rack และรถสินค้าจะเข้าไปในโครงสร้างของระบบนี้ได้ ซึ่งจะทำงานยกและบรรทุกสินค้าตามร็คกันของอุปกรณ์ได้อย่างพอดีกับตำแหน่งของร็คยกและเป็นการลดความเสี่ยงในการทำงานด้วย



The Leading Integrator Of
Material Handling Products

SELECTIVE RACK SYSTEMS



Selective rack เป็นชั้นวางที่เหมาะสมกับคลังสินค้าหรือร้านซูเปอร์มาเก็ตที่ต้องการเก็บสินค้าและวัตถุจำนวนมากที่มีความหลากหลายของสินค้า ตามประโยชน์ใช้สอยดังต่อไปนี้

- รกลากสินค้าสามารถเข้าถึงตัวชั้นสินค้าได้ในระดับสูงสุด
- ด้วยความทันสมัยของพาเลทจะสามารถบรรทุกเคลื่อนย้ายได้จากที่หนึ่งไปอีกที่หนึ่งได้
- ง่ายต่อการจัดการสต็อกสินค้าเพราะพาเลทอยู่ในตำแหน่งที่เป็นระเบียบ
- มีความสมบูรณ์แบบของการบรรทุกสินค้าทั้งน้ำหนักสินค้าและความจุสินค้า



Selective rack is the best solution for warehouses where it is necessary to keep a wide variety of articles in pallets. Selective pallet racking enables :

- Direct access to all stored pallets.
- The advantage of handing one pallet without the need to move the others
- Easy stock control as each place is a one pallet position
- Absolute load flexibility both in terms of weight and volume.



เราคือผู้นำด้านการจัดเก็บ
และเคลื่อนย้าย



MEDIUM RACKS

ระบบนี้เป็น Selective system แต่การรับน้ำหนักจะอยู่ระหว่าง 0.5-1.5 ตัน/ชั้น ถ้าสินค้าของท่านบรรจุไว้ในกล่อง



และมีประเภทสินค้าหลากหลาย ระบบนี้จึงง่ายต่อการจัดเก็บ เพราะพื้นชั้นของแต่ละชั้นวางด้วยไม้อัดหรือ Decking Panel ทั้งนี้ขึ้นอยู่กับความเหมาะสมของจำนวนสินค้า



SLIDE RACKS

Slide racks are designed for carrying heavy loads, but small to medium size loads such as moulds, machines, are easy to picky, shelves can be pulled in and out for notation, high safe when rotated, one shelf can be locked when handling by overhead crane.

Slide rack เป็นระบบที่มีการออกแบบให้บรรจุสินค้าที่มีขนาดเล็ก อย่างเช่น พวกอะไหล่ ชิ้นเล็กๆ อุปกรณ์เครื่องมือขนาดย่อม ง่ายต่อการหยิบยกได้ง่าย ชั้นกล่องสามารถดึงเข้าดึงออกได้ตามการเลื่อน มีมือจับสะดวกและปลอดภัย สามารถล็อกได้



The Leading Integrator Of
Material Handling Products

MICRO RACKS WITH MEZZANINE FLOORS

Micro Rack With Mezzanine floor Systems

สามารถขยายต่อเติมในแนวตั้งเป็น 2-3 ชั้น ซึ่งจะมีอุปกรณ์อื่นเข้ามาช่วยเสริมสร้าง เช่น บันได แผ่นปูทางเดินและราวกันตก ในแต่ละช่องสามารถแบ่งความกว้างของช่องได้ โดยใช้แผ่นกันช่องเป็นอุปกรณ์เสริม มีสีสนสวยงามอายุการใช้งาน 5-10 ปี

- ▶ Easy assembly of units make it ideally suited for installation.
- ▶ Special design consultants are available.



MICRO RACKS



ระบบนี้สามารถจัดเก็บสินค้า อาทิเช่น แพ้ม ะโหลกต่างๆ หนังสือ เอกสาร กระดาษพลาสติก เป็นต้น ระบบนี้สามารถรับน้ำหนักได้ไม่เกิน 200 กิโลกรัม/ชั้น สะดวกในการเคลื่อนย้ายและติดตั้ง ในกรณีที่เปลี่ยนสถานที่ใหม่ เพราะระบบนี้เป็นระบบ Knock Down สามารถปรับระดับชั้นขึ้นลงได้ ตามขนาดความสูงของสินค้าที่จะจัดเก็บ



เราคือผู้นำด้านการจัดเก็บ
และเคลื่อนย้าย



MEZZANINE FLOORS



The installation of a mezzanine floor provides the solution for the optimum use of space. The useful areas of the premises can be doubled or tripled for use as storage, work areas or offices, etc. By using the height of the building it is possible to utilize space more effectively, which makes it profitable, since this requires a much lower investment than the cost of land. To install a mezzanine floor it is possible to use the entire area of the premises or only use the highest areas.

โครงสร้างพื้นยกระดับเป็นโครงสร้างที่แข็งแรง รับน้ำหนักได้สูงเป็นระบบโครงสร้างเหล็กที่สามารถต่อเติมตัดแปลงหรือย้ายได้ง่าย สะดวกปลอดภัย ซึ่งถือว่าเป็นระบบโครงสร้างที่ผลิตขึ้นมาเพื่อแก้ปัญหาการจัดเก็บด้านบนที่ โรงอุตสาหกรรมได้อย่างดีเยี่ยม ด้วยระบบการจัดเก็บด้วยชั้นที่แข็งแรง สามารถจัดเก็บ-นำออก วัสดุ, สินค้า หรือรับงานเพื่อการขนย้ายสามารถทำได้ง่ายด้วยประหยัดเวลาใช้แรงงานน้อยเป็นการลดต้นทุนในการผลิตทางหนึ่ง

คุณสมบัติของพื้นยกระดับ

- เปลี่ยนพื้นที่ว่างที่ไม่เป็นประโยชน์เป็นพื้นที่ ที่สามารถใช้งานได้
- โครงสร้างแข็งแรงรับน้ำหนักได้สูง จึงเป็นที่นิยมกันมากในคลังสินค้าและอุตสาหกรรม
- ด้วยการออกแบบมาเพื่อรับน้ำหนักได้อย่างแท้จริง จึงมั่นใจได้ ในการใช้วัสดุที่ใช้ในการผลิตซึ่งเป็นระบบที่สอดคล้องกับสภาวะการจัดเก็บที่ลงตัว



The Leading Integrator Of
Material Handling Products

PICK-FLOW RACKS

Flow systems are ideal where stock rotation is necessary. Flow storage uses rollers and gravity to move loads from the loading to the unloading bays. Each flow lane is self energized.

- Allows first in first out stock rotation.
- Fastest and most efficient of all flow systems.
- Fewer aisles mean increased storage capacity.

ระบบ Flow system นี้เหมาะสำหรับพื้นที่สต็อกเคลื่อนไหวมากที่สุด ซึ่งโครงสร้างจะใช้ลูกกลิ้งหรือลูกโมและราง ในการเลื่อนไหลจากที่สูงลงสู่ที่ต่ำของน้ำหนักสินค้า ซึ่งแถวแต่ละแถว จะมีการทำงานเป็นระบบของมันเอง

- ส่งผ่านจากชั้นหนึ่งไปสู่อีกชั้นหนึ่งทั้งเข้าและออก
- มีความรวดเร็วและอย่างคล่องแคล่วของระบบไหลเวียน Flow system
- มีช่องแต่ละช่องตลอดแนวจึงเป็นการเพิ่มจำนวนของสินค้าได้เยอะ



เราคือผู้นำด้านการจัดเก็บ
และเคลื่อนย้าย



CANTILEVER RACKS



Ideal for storing long awkward products such as timber, steel, plastic pipes and extrusions. An effective design adapted to suit light, medium or heavy duty uses.

- Ideal where open face entry required.
- Hot dipped galvanized for outdoor use.

เป็นระบบที่ใช้เป็นชั้นวางสินค้าที่มีความยาวเป็นพิเศษ อย่างเช่น เหล็กเส้น, ท่อน้ำ, อลูมิเนียม และสินค้าที่มีขนาดตามแนวยาว ซึ่งโครงสร้างจะถูกออกแบบให้รับกับวัสดุที่เหมาะสม รับได้ทั้งน้ำหนักเบาถึงหนัก ตามการใช้งานของสินค้าแต่ละชนิด

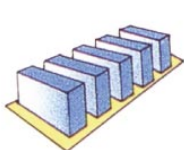
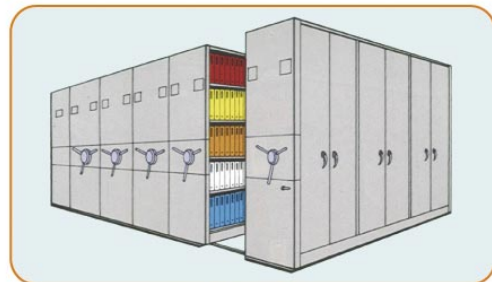
- ลักษณะพิเศษสามารถเปิดและเข้าถึงได้ 4 ทิศทาง
- ชูด้วยสีทาสีกันสนิมความร้อนจากแสงแดดได้ดีเมื่อใช้งานในที่แจ้ง



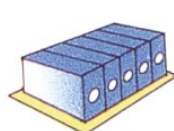
MOBILE CABINETS

The mobile shelving system simply eliminates all but the aisle. This allows users to maximize floor space capacity by up to 100% or cut your existing filing and storage needs in half.

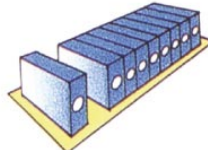
Mobile Cabinet Saving สามารถดัดแปลงโครงสร้างภายในได้อิสระ เพื่อให้เข้ากับทุกสภาวะของการใช้งาน ไม่ว่าจะเป็นการเก็บเอกสาร หนังสือ แฟ้มข้อมูลหรือสิ่งของอื่นๆ



Static solution



50% space save with mobile solution



100% extra storage capacity



The Leading Integrator Of
Material Handling Products

HEAVY ROLLER RACKING

The Heavy Roller System provides an excellent rolling surface for plastic pallets, wire baskets, slip sheets, corrugated skids and plastic returnable shipping containers as well as a variety of other conveying surfaces. These heavy roller racking systems can be configured to the width of the product conveyed. All of the rollers are sized to carry the products safely and effortlessly. The bearings used in the rollers are selected to facilitate the environmental conditions of the system. All bearings are selected based on low maintenance. The loads are controlled during the transition to the exit of the flow lane by the use of speed controllers.

ระบบนี้มีโครงสร้างประกอบด้วยพื้นที่เป็นลูกกลิ้งของตัวพลาสติกพาเลท สีนโกลไค้ ทนความร้อนได้ มีแผ่นชั้นหลายแผ่น ทำให้ยื่นระยะการสั่นโกลและพลาสติกสามารถส่งต่อเข้ากับตู้คอนเทนเนอร์ได้ดีด้วย ระบบนี้ยังสามารถบรรจุสินค้าที่หนักมาก ๆ ได้ดีและด้วยระบบลูกกลิ้งนี้จะมีขนาดที่ช่วยลำเลียงสินค้าได้อย่างปลอดภัยและมีประสิทธิภาพ มีความทนทานในการรับน้ำหนักตามระบบที่ใช้ใช้งานและควบคุมด้วยเครื่องยกตามทิศทางที่ไหลเวียนจากช่องหนึ่งไปอีกช่องหนึ่งของแถวชั้น



LONGSPAN SHELVING SYSTEMS



Long span shelving systems, modified from selective pallet racking systems, come with shelf plates and all main beams are steel with wooden shelves, all main beams are reinforced with crossbeams.

ระบบชั้นวางแบบ (Long span shelving) ถูกออกแบบมาจากการเลือกใช้ระบบชั้นวางแบบพาเลท ซึ่งประกอบด้วยแผ่นโลหะเหล็กทั้งหมดซึ่งมีทั้ง beam ตามด้วยแผ่นเหล็กกล้า steel plate และแผ่นไม้เสริมด้วย คอสบีม Crossbeam ที่เป็นตัวยึดอย่างแข็งแรง



เราคือผู้นำด้านการจัดเก็บ
และเคลื่อนย้าย



SUPERMARKET SHELVES



S.C. เป็นผู้จัดจำหน่ายธุรกิจซูเปอร์มาร์เก็ต อาทิเช่น ชั้นเรียงสินค้าซูเปอร์มาร์เก็ต, รถเข็นเต็มสินค้า, บันไดเต็มสินค้า, รถเข็นช้อปปิ้ง (สำหรับลูกค้า) เป็นต้น และบริการออกแบบวางระบบจัดเก็บพร้อมให้คำปรึกษาโดยผู้เชี่ยวชาญ



The Leading Integrator Of
Material Handling Products

HAND FINISHED TRUCKS



Code	Description	Dimension (mm.)	Load Capacity
A70 MT-1	Small Trolley (Folding handle)	740 x 480 x 830	150 Kg.
A70 MT-1F	Small Trolley (Fixed handle)	740 x 480 x 830	150 Kg.
A70 ST-1	Big Trolley (Folding handle)	910 x 610 x 880	250 Kg.
A70 ST-1F	Big Trolley (Fixed handle)	910 x 610 x 880	250 Kg.



A70 MT-D
A70 ST-D

Code	Description	Dimension (mm.)	Load Capacity
A70 MT-D	Small Trolley (Double handle)	740 x 480 x 830	150 Kg.
A70 ST-D	Big Trolley (Double handle)	910 x 610 x 880	250 Kg.



A70 MT-2
A70 ST-2

Code	Description	Dimension (mm.)	Load Capacity
A70 MT-2	Small Trolley (Two shelves)	740 x 480 x 930	150 Kg.
A70 ST-2	Big Trolley (Two shelves)	910 x 610 x 980	250 Kg.



A70 MT-3
A70 ST-3

Code	Description	Dimension (mm.)	Load Capacity
A70 MT-3	Small Trolley (Three shelves)	740 x 480 x 930	150 Kg.
A70 ST-3	Big Trolley (Three shelves)	910 x 610 x 980	250 Kg.

เราคือผู้นำด้านการจัดเก็บ
และเคลื่อนย้าย



INDUSTRIAL TROLLEYS

รถเข็นหลักอุตสาหกรรม



PA
900 x 600 x 900 MM.
1100 x 700 x 900 MM.



BO
900 x 600 x 1010 MM.
1100 x 700 x 1040 MM.



WT
1000 x 600 x 900 MM.



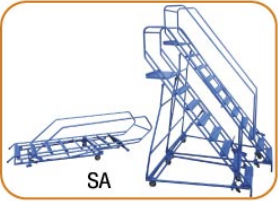
SHT
1100 x 600 x 1500 MM.



TA-2
600 x 400 x 900 MM.
750 x 500 x 900 MM.



TA-3
600 x 400 x 900 MM.
750 x 500 x 900 MM.



SA
SA-1500
SA-2000
SA-2500



SA พับเก็บไม่ได้
SA-1000
SA-3000

SPECIAL, MADE TO ORDER PRODUCTS



ชั้นวางเบาะ



ชั้นวางยางรถยนต์



รถเข็นกระจัดพ่นารก



รถเข็นม้วนผ้า



The Leading Integrator Of
Material Handling Products

STAINLESS STEEL TROLLEYS

รถเข็นสแตนเลส



SPA
900 x 600 x 900 MM.
1100 x 700 x 900 MM.



SC-2F
600 x 400 x 850 MM.
750 x 500 x 880 MM.



SC-3F
600 x 400 x 850 MM.
750 x 500 x 880 MM.



SBO
900 x 600 x 1010 MM.
1100 x 700 x 1040 MM.



KT-3
750 x 550 x 900 MM.



SC-A
800 x 800 x 900 MM.



SC-B
1000 x 700 x 900 MM.



SC-D
1100 x 600 x 1650 MM.



MT-01A
1100 x 500 x 1160 MM.



CT
565 x 380 x 850 MM.



SC-22, 26
430 x 380 x 900 MM.
480 x 430 x 900 MM.



SBS 8', 10', 12'
SBS-8 8' x 23"
SBS-10 10' x 27"
SBS-12 12' x 27"

SPECIAL, MADE TO ORDER PRODUCTS



เราคือผู้นำด้านการจัดเก็บ
และเคลื่อนย้าย



FOLDABLE PALLET CONTAINERS

Model	Capacity (kg)	Stackability (layers)	External Dimensions (mm.)			Wire Diameter	Pitch	Legs Height (mm)	Net Weight (kg)	Volume M ³
			Width	Length	Height					
FDC-80	800	4	800	600	650	6.0 mm.	50 x 100	100 (4')	29	0.26
FDC-100	1000	4	1000	800	850	6.0 mm.	50 x 100	100 (4')	47	0.56
FDC-120	1000	4	1200	1000	950	6.0 mm.	50 x 100	100 (4')	66	0.84



The Leading Integrator Of
Material Handling Products

STACKING PALLETS

เป็นการพัฒนาไปอีกขั้นของระบบจัดเก็บ คือเป็นชั้นวางสินค้าที่สามารถเคลื่อนย้ายได้และซ้อนเก็บได้เมื่อไม่ได้ใช้งาน ทำให้ประหยัดพื้นที่ในการใช้งาน เหมาะสำหรับบริษัทหรือโรงงานอุตสาหกรรมที่มีการเคลื่อนย้ายของเข้าและออก ในปริมาณที่ไม่แน่นอน

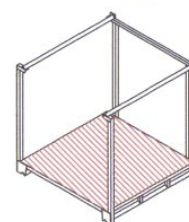
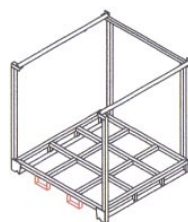
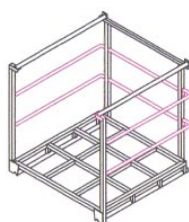
Model	Capacity (kg)	Stackability (layers)	External Dimensions (mm.)			Volume M ³
			Width	Length	Height	
ST-1312	1000	4	1250	1150	1000	1.05
ST-1314	1000	4	1250	1150	1200	1.30
ST-1412	1000	4	1350	1150	1000	1.14
ST-1414	1000	4	1350	1150	1200	1.42



Pallet Top



Special Type



Specially Made To Order

เราคือผู้นำด้านการจัดเก็บ
และเคลื่อนย้าย



ROLL PALLETS & ROLL CONTAINERS

เป็นการพัฒนาไปอีกขั้นของระบบจัดเก็บ คือเป็นชั้นวางสินค้าที่สามารถเคลื่อนย้ายได้ และซ้อนเก็บได้ เมื่อไม่ได้ใช้งาน ทำให้ประหยัดพื้นที่ในการใช้งาน เหมาะสำหรับบริษัทหรือโรงงานอุตสาหกรรมที่มีการเคลื่อนย้ายของเข้าและออกในปริมาณที่ไม่แน่นอน



Model	External Dimensions (mm.)			Wheels (mm)	Volume M ³	Capacity (Kg)
	Width	Length	Height			
RO-8060	800	600	1700	125 (5")	0.74	300
RO-1180	1100	800	1700	150 (6")	1.32	500

Specially Made To Order



HAND PALLET TRUCK

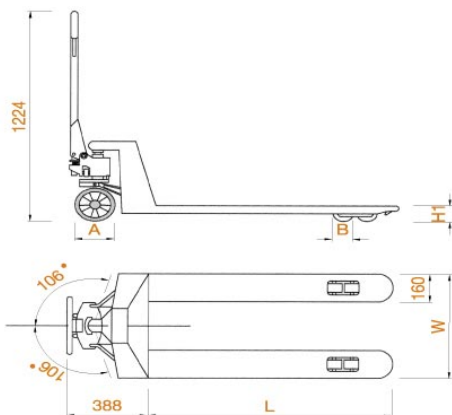


World Class Quality

Comfortable rubber covered handle makes work easy even under full capacity and especially under extreme temperature conditions.

Totally sealed and galvanized casting pump, corrosion proof, and complete with a long life Germany seal kit.

One valve cartridge for easier service.



World Class Quality



ISO 9002

Model	GI-2500	
Capacity	kg.	2500
Lifting height	mm.	115
Min. fork height	H1 mm.	85
Max.fork height	mm.	180
Fork length	L mm.	1220
Overall width	W mm.	680
Load roller	mm.	160
Steering wheel	A mm.	∅ 180 x 50 mm. Polyurethane or Nylon or Rubber
Net weight	kg.	82

STACKERS



SPECIFICATION	MODEL		
	SK 06-3500	SK 06-1900	SK 10-1900
Lifting capacity ความสามารถในการขน	600 KG.	600 KG.	1000 KG.
Lifting height ตำแหน่งสูงสุดที่ยกได้	3500 MM.	1900 MM.	1900 MM.
Overall height ความสูงของตัวเครื่อง	2285 MM.	2285 MM.	2285 MM.
Overall length ความยาวของตัวเครื่อง	1450 MM.	1450 MM.	1465 MM.
Overall width ความกว้างของตัวเครื่อง	900 MM.	900 MM.	1080 MM.
Fork (lowest position) ตำแหน่งต่ำสุดของแขนยก	85 MM.	85 MM.	85 MM.
Lifting height per one stroke ระยะยกขึ้นมือโยก 1 ครั้ง	80-100 MM./S	5-20 MM.	5-20 MM.
Fork length ความยาวของงา	800 MM.	800 MM.	800 MM.
Fork width ความกว้างของตัวแขน	100 MM.	100 MM.	125 MM.
Wheel base ช่วงห่างของล้อ	1100 MM.	1100 MM.	1170 MM.
Min. turning radius รัศมีการหมุนตัวต่ำสุด	1200 MM.	1200 MM.	1300 MM.
Lateral fork adjustment ระยะเลื่อนแขนให้เหมาะสม	220-850 MM.	220-850 MM.	295-1020 MM.
Service weight น้ำหนักตัวเครื่อง	380 KG.	200 KG.	270 KG.

Note : All dimension and specifications are subject to alteration without notice.

เราคือผู้นำด้านการจัดเก็บ
และเคลื่อนย้าย

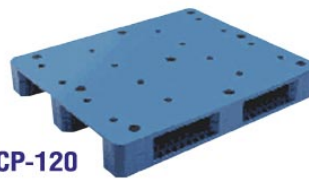


PLASTIC PALLETS



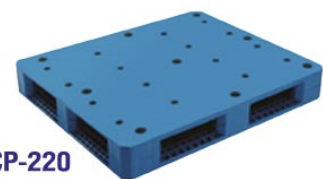
ES-1012LW

SIZE : 100.5 x 120.5 x 13.5 CM.
 FUNCTIONS : SINGLE-FACE
 : 4-WAY ENTRY
 MATERIAL : HDPE.
 WEIGHT : 12.5 KG.
 STATIC LOAD : 1200 KG.
 DYNAMIC LOAD : 300 KG.
 RACKING LOAD : NO.



CP-120

SIZE : 100 x 120 x 16 CM.
 FUNCTIONS : SINGLE-FACE
 : 4-WAY ENTRY
 MATERIAL : HDPE.
 WEIGHT : 26 KG.
 STATIC LOAD : 4500 KG.
 DYNAMIC LOAD : 1500 KG.
 RACKING LOAD : 750 KG.



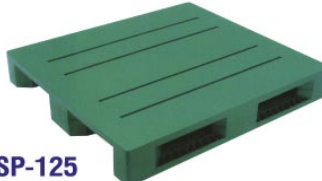
CP-220

SIZE : 100 x 120 x 16 CM.
 FUNCTIONS : DOUBLE-FACE
 : 4-WAY ENTRY
 MATERIAL : HDPE.
 WEIGHT : 33 KG.
 STATIC LOAD : 6000 KG.
 DYNAMIC LOAD : 2000 KG.
 RACKING LOAD : 1000 KG.



LP-120

SIZE : 100 x 120 x 15 CM.
 FUNCTIONS : SINGLE-FACE
 : 4-WAY ENTRY
 MATERIAL : HDPE.
 WEIGHT : 17 KG.
 STATIC LOAD : 3000 KG.
 DYNAMIC LOAD : 1000 KG.
 RACKING LOAD : NO.



SP-125

SIZE : 113 x 125 x 18 CM.
 FUNCTIONS : SINGLE-FACE
 : 4-WAY ENTRY
 MATERIAL : HDPE.
 WEIGHT : 33 KG.
 STATIC LOAD : 6000 KG.
 DYNAMIC LOAD : 2000 KG.
 RACKING LOAD : 1000 KG.



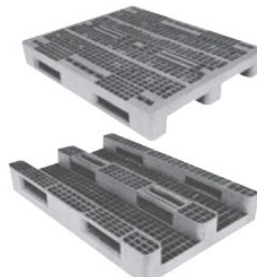
SP-225

SIZE : 113 x 125 x 18 CM.
 FUNCTIONS : DOUBLE-FACE
 : 4-WAY ENTRY
 MATERIAL : HDPE.
 WEIGHT : 41 KG.
 STATIC LOAD : 7500 KG.
 DYNAMIC LOAD : 2500 KG.
 RACKING LOAD : 1000 KG.



CS-1012

SIZE : 100 x 120 x 15 CM.
 FUNCTIONS : SINGLE-FACE
 : 4-WAY ENTRY
 MATERIAL : HDPE.
 WEIGHT : 16 KG.
 STATIC LOAD : 4000 KG.
 DYNAMIC LOAD : 1200 KG.
 RACKING LOAD : 500 KG.



ES-1012

SIZE : 100 x 120 x 17 CM.
 FUNCTIONS : SINGLE-FACE
 : 4-WAY ENTRY
 MATERIAL : HDPE.
 WEIGHT : 27 KG.
 STATIC LOAD : 6000 KG.
 DYNAMIC LOAD : 2000 KG.
 RACKING LOAD : 1000 KG.



ES-1212N

SIZE : 120 x 120 x 17 CM.
 FUNCTIONS : SINGLE-FACE
 : 4-WAY ENTRY
 MATERIAL : HDPE.
 WEIGHT : 32 KG.
 STATIC LOAD : 6000 KG.
 DYNAMIC LOAD : 2000 KG.
 RACKING LOAD : 1200 KG.



LS-1012

SIZE : 100 x 120 x 13.5 CM.
 FUNCTIONS : SINGLE-FACE
 : 4-WAY ENTRY
 MATERIAL : PP
 WEIGHT : 5.5 KG.
 STATIC LOAD : 1000 KG.
 DYNAMIC LOAD : 600 KG.
 RACKING LOAD : - KG.



AD-1012N

SIZE : 100 x 120 x 15 CM.
 FUNCTIONS : DOUBLE-FACE
 : 4-WAY ENTRY
 MATERIAL : HDPE.
 WEIGHT : 31 KG.
 STATIC LOAD : 6000 KG.
 DYNAMIC LOAD : 2000 KG.
 RACKING LOAD : 1000 KG.



The Leading Integrator Of
Material Handling Products

STORAGE CONTAINERS

ชั้นเก็บกล่องอะไหล่



SC-B 34
DIMENSION RACK : 1000x300x1800 mm.



BINS CODE : B-8034 = 108 BINS



SC-B 35
DIMENSION RACK : 1000x300x1800 mm.



BINS CODE : B-8035 = 60 BINS



SC-B 3435
DIMENSION RACK : 1000x300x1800 mm.



BINS CODE : B-8034 = 54 BINS
BINS CODE : B-8035 = 30 BINS



SC-B 37
DIMENSION RACK : 1000x300x1800 mm.



BINS CODE : B-8037 = 54 BINS

PLASTIC CONTAINERS

กล่องพลาสติก



B-8034 : (95x300x77 mm.) Volume 1.50 Lite
B-8035 : (185x300x77 mm.) Volume 3.70 Lite
Material : PSHI



B-8036 : (100x165x70 mm.) Volume 0.80 Lite
B-8037 : (150x230x125 mm.) Volume 3.30 Lite
B-8038 : (205x345x155 mm.) Volume 8.0 Lite
B-8039 : (295x455x185 mm.) Volume 19.30 Lite
Material : PP, PPcoco



Waste Bins (ถังขยะ)

WB-120 : (545x580x940 mm.)
Volume : 120 Lite
Material : HDPE UV

WB-240 : (725x580x1075 mm.)
Volume : 240 Lite
Material : HDPE UV

Standard Color : Green, Yellow, Red, Blue

เราคือผู้นำด้านการจัดเก็บ
และเคลื่อนย้าย



THE PROFILE OF COMPANY GROUP



Production with quality control

With the prerequisite that both “JETS” and “GIANT” material handling systems and storage solutions are checked at every step of Production, along with, every product being carefully monitored and checked by qualified experts, You can be assured of only the best products. Each product is ergonomically designed with the final user in mind. Only high quality technology and the latest machines are used and coupled with experienced operatives in the material handling industry, we bring together new breakthroughs in the field of production and quality control. S.C. is capable of producing material handling products to the toughest international levels, including standards set by respected organizations, such as the “**Thai industrial standards institute (TIS)**” “JETS” and “GIANT” continuous research and development of new designs, have made the brands famous in the world of material handling products. At S.C. we provide an efficient and comprehensive after sales service to complete our customers needs and requirements.

SC. Offers

- Initial Site Analysis
- Initial Design and Quotation
- Detailed Site Measurements
- Final Design and Detailed CAD Drawing



On-Time and On-Budget Guaranteed

When you choose SC, you get it all, from planning to installation, from a company on the leading edge of the industry.



Our customer list :

- International Airport (Thailand)
- Telecom Asia Co.,Ltd.
- National Thai Co.,Ltd.
- Tesco Lotus (Thailand)
- Tesco Homeplus (Korea)
- Carrefour (Thailand)
- Home products center (Thailand)
- Boonthavorn Ceramic Co.,Ltd.
- Bangkok Hospital
- Phyathai Hospital
- Rama Gardens Hotel
- WoraBura Resort and Spa
- Betagro Foods Co.,Ltd.
- Gardenia Food Co.,Ltd.
- Nestle Food (Thailand) Co.,Ltd.
- Khoa Shong Industry 1979 Co.,Ltd.
- Union Nifco Co.,Ltd.
- Tang Seafood Products Public Co.,Ltd. (Thailand)
- Thai Pipe Industry Co.,Ltd.
- The Nawaplastic Industry Co.,Ltd.
- Tangnamglass Co.,Ltd.
- Honda Cars manufacturing Co.,Ltd.
- Chevrolet Sales (Thailand) Co.,Ltd.
- Daimlerchrysler (Thailand) Co.,Ltd.



The Leading Integrator Of
Material Handling Products