

## ตัวดักจับประจุไฟฟ้าสำหรับสระวายน้ําและสปา

รุ่น: DF50-1(E) / DF50-1(A)

ตัวดักจับประจุไฟฟ้าทำหน้าที่ปกป้องผู้ใช้สระวายน้ําจากการถูกไฟฟ้าช็อตโดยเฉพาะ ในสระไฟเบอร์กลาสที่ไม่มีพันธะโลหะและป้องกันการกักกร่อนชิ้นส่วนโลหะด้วยกระแสไฟฟ้า เมื่อมีการใช้ระบบฆ่าเชื้อด้วยเครื่องผลิตคลอรีนชนิดน้ําเกลือ



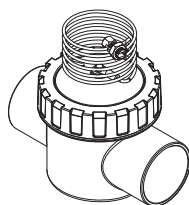
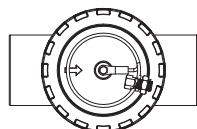
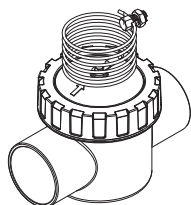
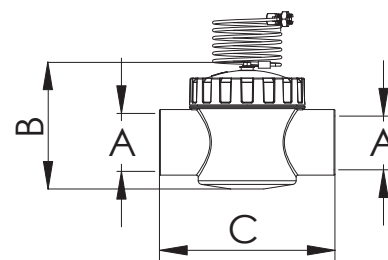
### คุณสมบัติ:

- ออกแบบให้อยู่ติดตั้งได้ง่ายสามารถใส่เข้าไปในระบบท่อขนาด 2 นิ้วได้เลย
- ป้องกันการเกิดสนิมในอุปกรณ์ที่เป็นโลหะ (การกักกร่อนชิ้นส่วนโลหะโดยกระแสไฟฟ้า)
- ป้องกันไฟฟ้าสถิตย์ในอุปกรณ์ที่เป็นโลหะในสระไฟเบอร์กลาสได้อย่างยอดเยี่ยม
- ทนแรงดันได้สูงสุด 4 บาร์
- แกนเป็นโลหะผสมสังกะสีมีอายุการใช้งานยาวนาน
- ลวดทองแดงแข็งแรง ยาว 1 เมตร ขนาด 8 AWG มีฝาครอบใสเพื่อให้มองเห็นภายในได้

รุ่น	รหัส	สี	วัสดุ	จุดต่อ
DF50-1(E)	91602701	ขาว	ABS & PVC	63 มม.
DF50-1(A)	91602702	ขาว	ABS & PVC	2" อิมพีเรียล

### ขนาด

Size	A	B	C
63 มม.	Ø63	137	190
2" อิมพีเรียล	Ø60	137	190



### หลักการทำงาน

- ตัวดักจับประจุไฟฟ้าเป็นโลหะที่ใช้เพื่อป้องกันการเกิดสนิมในอุปกรณ์ที่เป็นโลหะ ตัวดักจับประจุไฟฟ้านี้ใช้ขั้วบวกรุ่นสังกะสีที่ได้รับการป้องกันในท่อพีวีซีรูปตัว T ซึ่งพร้อมนำไปติดตั้ง เมื่อติดตั้งแล้วขั้วของตัวดักจับประจุไฟฟ้าก็จะค่อย ๆ ถูกใช้แทนโลหะที่มันป้องกัน
- ขั้วของตัวดักจับประจุไฟฟ้าผูกติดอยู่กับลวดที่เชื่อมกับสระ ทำให้สามารถป้องกันได้ทั้งสระ
- ให้เปลี่ยนขั้วตัวดักจับประจุไฟฟ้าเมื่อมีการกักกร่อนชิ้นส่วนไปแล้วครั้งหนึ่ง โดยปกติใช้เวลาประมาณ 3 ปี

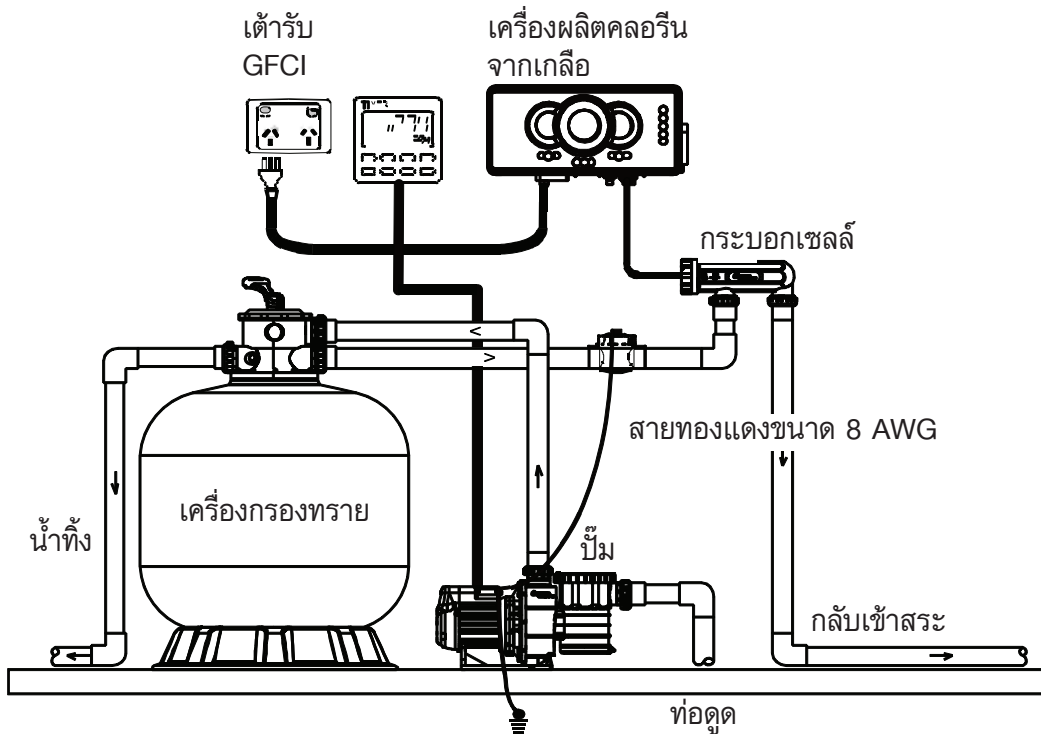
### วิธีการติดตั้ง

- ตัดท่อเท่ากับขนาดของข้อต่อตัวดักจับประจุไฟฟ้ารูปตัว T
- ติดข้อต่อรูปตัว T เข้ากับท่อด้วยกาว
- ต่อลวดทองแดงเข้ากับสายดินของบ้มนที่มีอยู่แล้วโดยใช้ขั้วต่อแยก



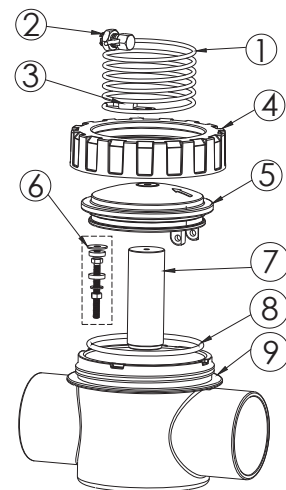
### การติดตั้งและตำแหน่งทั่วไป

- ตำแหน่งที่ดีที่สุดในการติดตั้งตัวดักจับประจุไฟฟ้าอยู่ที่ท่อบนเครื่องกรอง และก่อนเครื่องทำความร้อนในสระนั้นคือวางไว้หน้าเซลล์เกลือ หากคุณไม่มีเครื่องทำความร้อนให้ใส่ตัวดักจับประจุไฟฟ้าหลังเครื่องกรองและหน้ากระบอกเซลล์



### รายการส่วนประกอบ

ลำดับ	หมายเลขชิ้นส่วน	คำอธิบาย	จำนวน
1	112030012	ลวดทองแดง	1
2	112030011	ที่หนีบลวดทองแดง	1
3	106391490	ขั้วปลายสายไฟ	1
4	570523486	ฝาปิด	1
5	570306906	ฝาครอบใส	1
6	112000025	ชุดสกรู	1
7	112080001	แท่งโลหะผสมสังกะสี	1
8	111002375	โอริง	1
9	570383479	ตัวเรือนนาล์วพอร์ต 2" (เมตริก)	1
	570384040	ตัวเรือนนาล์วพอร์ต 2" (อิมพีเรียล)	



### การเปลี่ยนโลหะผสมสังกะสี

- เปิดฝาครอบใสและปลดโลหะผสมสังกะสีโดยหมุนตามเข็มนาฬิกาเพื่อถอดออก
- เปลี่ยนโลหะผสมสังกะสีใหม่แล้วขันให้แน่นโดยหมุนทวนเข็มนาฬิกา
- ตรวจสอบให้แน่ใจว่าชั้นนอตทกเหล็กปิดฝาครอบใสแน่นดีแล้ว
- นำไปใส่ในข้อต่อรูปตัว T ล็อคไว้ภายในตัวยึดฐานแล้วขันฝาครอบให้แน่นอีกครั้ง

