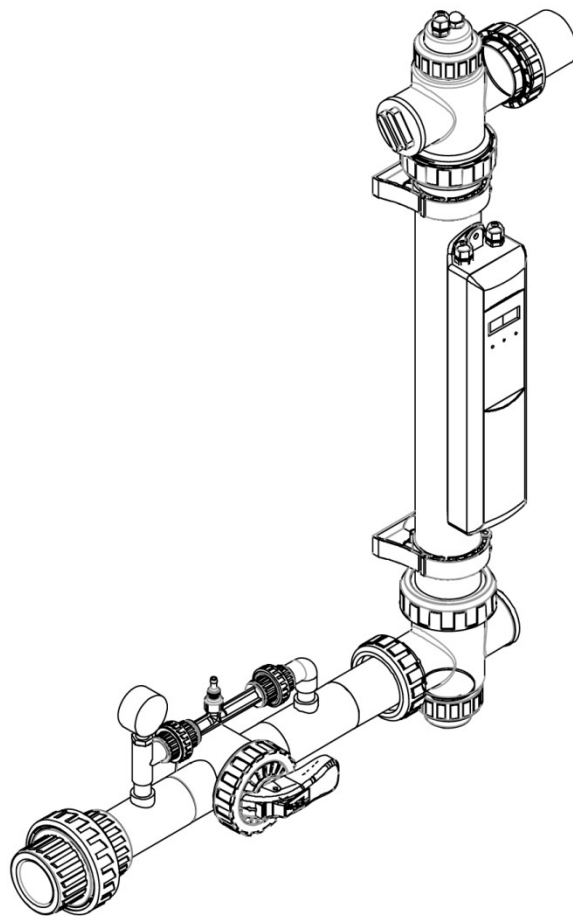


ระบบฆ่าเชื้อโรค
นาโนเทคโนโลยี **UVC** โอโซน



คู่มือผู้ใช้งานฉบับย่อ



รุ่น **NT-UV87-TO**



สารบัญ

1. คำแนะนำด้านความปลอดภัย
2. สเปค (รายละเอียดเฉพาะ)
3. การติดตั้งทั่วไป
4. การเชื่อมต่อไฟฟ้า
5. คำแนะนำการติดตั้ง
6. การบำรุงรักษา
7. นาฬิกาดิจิตอล
8. การแก้ไขปัญหา
9. รายการอะไหล่

1. คำแนะนำด้านความปลอดภัย

	<p>ผลิตภัณฑ์นี้ควรติดตั้งโดยช่างผู้ชำนาญงานหรือผู้ที่มีความชำนาญในการติดตั้งอุปกรณ์ไฟฟ้า การติดตั้งหรือการใช้งานที่ไม่เหมาะสมอาจทำให้ได้รับการบาดเจ็บสาหัส หรือเกิดความเสียหายต่อทรัพย์สินและชีวิตได้ การติดตั้งหรือการใช้งานที่ไม่เหมาะสม จะทำให้มีผลกับเงื่อนไขการรับประกัน</p>
	<p>ในการใช้ผลิตภัณฑ์ไฟฟ้าควรปฏิบัติตามข้อควรระวังเบื้องต้นดังต่อไปนี้:</p> <ol style="list-style-type: none"> 1. อันตราย: มีความเสี่ยงจากไฟฟ้าช็อต 2. จำเป็นต้องต่อสายดิน: ผลิตภัณฑ์นี้ควรได้รับการติดตั้งและต่อสายดินโดยตัวแทนฝ่ายบริการที่มีความชำนาญโดยเฉพาะ 3. ติดตั้งในตำแหน่งที่สามารถเข้าทำการบำรุงรักษาได้ ตรวจสอบให้แน่ใจว่าคุณเลือกตำแหน่งที่สามารถนำหลอดไฟออกมาได้ - ความสูงของห้องโดยรวมควรจะเป็น 2 เท่าของความสูงตัวเครื่อง
	<p>ระบบนี้ต้องเชื่อมต่อกับวงจรจ่ายไฟที่ได้รับการป้องกันการขัดข้องโดยสายดินเท่านั้น มิฉะนั้นอาจส่งผลให้เกิดไฟฟ้าช็อต ทำให้เกิดการบาดเจ็บสาหัส รวมถึงอาจทำให้เสียชีวิตได้อีกด้วย</p>

- ถอดแหล่งจ่ายไฟทั้งหมดออกในระหว่างการติดตั้ง
- ห้ามใช้งานระบบอัลตราไวโอเล็ตหากสายไฟเสียหาย
- เปลี่ยนสายไฟที่ชำรุดทันที
- เพื่อป้องกันไฟฟ้าช็อต ตรวจสอบให้แน่ใจว่าจุดเชื่อมต่อต่างๆ แห้งและพ้นจากพื้น อย่าสัมผัสปลั๊กหากมีเปียกหากเกิดเหตุการณ์ต่อไปนี้ อย่าพยายามซ่อมแซมเครื่องเอง ส่งกลับไปยังศูนย์บริการที่ได้รับอนุญาตเพื่อแก้ไข:
- ถ้าเครื่องตกไปในน้ำอย่าเพิ่งเข้าใกล้! อย่างแรกที่ต้องทำคือถอดปลั๊กออก
- ถ้าอุปกรณ์ไฟฟ้าของตัวเครื่องเปียกขึ้น ให้ถอดปลั๊กเครื่องออกทันที
- ห้ามใช้งานระบบ UV-C นี้ถ้าสายไฟหรือปลั๊กเสียหาย หรือถ้าเครื่องไม่ทำงานอย่างถูกต้องหลังจากเกิดความผิดพลาดหรือเกิดความเสียหาย
- อย่ามองไปที่หลอด UV โดยตรงขณะที่เครื่องกำลังทำงานเพราะอาจทำให้เกิดการบาดเจ็บที่ตา เช่นตาไหม้หรือตาบอดได้

- หลอดไฟและผลึกแก้วมีความละเอียดอ่อนมาก.
- ควรระมัดระวังในการจัดการหรือเปลี่ยนชิ้นส่วนเหล่านี้:
- สวมถุงมือผ้าฝ้ายขณะจับหลอดไฟหรือหรือผลึกแก้ว
- ถือหลอดไฟที่ส่วนปลายและอย่าสัมผัสหลอดด้วยมือเปล่าเนื่องจากสิ่งสกปรกจะลดอายุการใช้งานของหลอด
- ถ้ามีลายนิ้วมือหลงเหลืออยู่ให้ทำความสะอาดด้วยแอลกอฮอล์
- ปลดอย่าให้หลอดไฟอัลตราไวโอเล็ตเย็นลงก่อนที่จะสัมผัส
- ต้องคำนึงถึงค่าเตือนเรื่องความปลอดภัยเป็นพิเศษในรุ่น **NT-UV87-TO (Ozone)** :
- หลอด UV สร้างโอโซนที่มีกลิ่นแรง แม้ในปริมาณที่น้อยมาก อาจเป็นอันตรายต่อดวงตา จมูกและผิวหนังได้
- ตรวจสอบระบบการรั่วไหลเป็นประจำ การติดตั้งที่เหมาะสมและตำแหน่งที่ถูกต้องของวงแหวนปิดผนึกมีความสำคัญอย่างยิ่ง

2. Specification

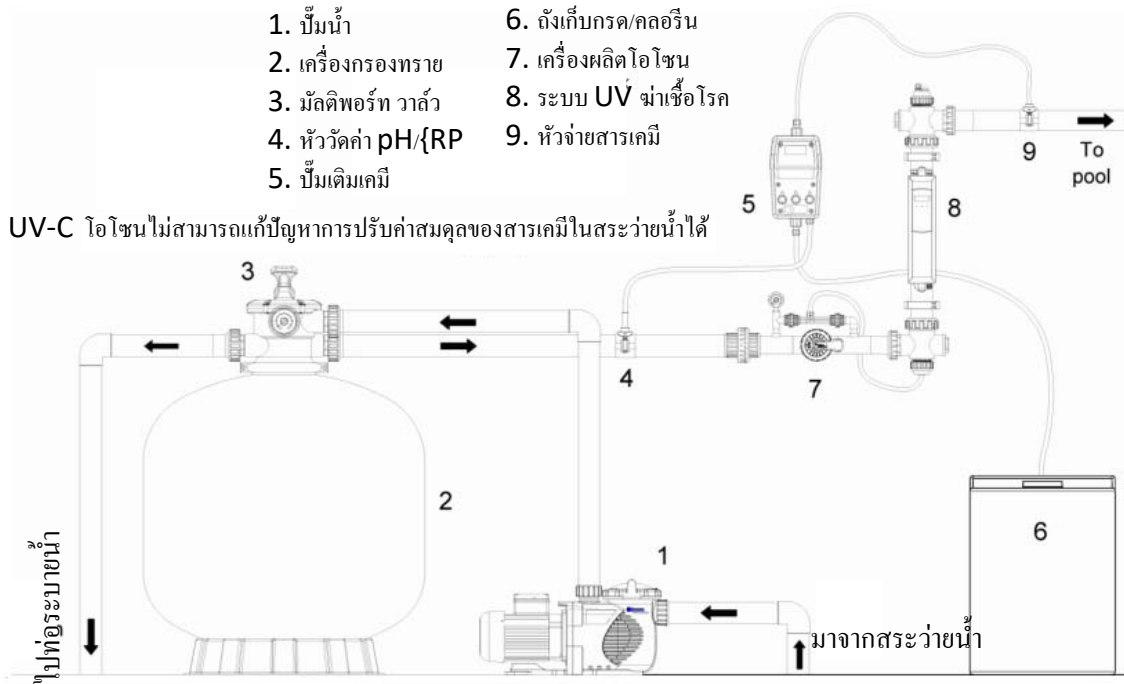
รุ่น	NT-UV87-TO
แหล่งจ่ายไฟฟ้า	120/240V, 50 – 60Hz
อัตราการไหลสูงสุด	25 m ³ /h
กำลังไฟเข้า	87 W
ชนิดหลอดไฟ	GHO36T5VH
แรงดันสูงสุดขณะทำงาน	3 bar
ขนาดท่อ เข้า / ออก	1 ½" / 2" BSP
ปริมาณการไหลที่แนะนำต่อการแผ่รังสี	30 mJ/cm ²
อายุการใช้งานของหลอด UV และโอโซน	10000 ชั่วโมง
ค่าไอพีโปร텍ชั่น	IP 54
การผลิตโอโซนสูงสุด	0.6 gr/h
ช่วงแรงดันที่ Venturi	8-10 PSI (0.55~0.69 Bar)

ค่าแสดงผลคุณภาพน้ำ:

pH	7.2-7.6
ความเป็นด่างทั้งหมด	60 – 120 ppm
กระด้าง	120 mg/l
ความขุ่น	< 1 NTU
TSS: สารแขวนลอยทั้งหมด	< 10 mg/l
การส่งผ่าน UV	> 35%

3. การติดตั้งทั่วไป

การไหลเวียนน้ำของระบบนี้ บังคับน้ำจากสทิมเมอร์จ่ายไปยังเครื่องทรายและหลอด UV โอโซน ที่อยู่ตำแหน่งหลังเครื่องกรอง โดนมมีหัววัดค่า pH หรือ ORP อยู่ด้านหน้าเครื่องผลิตโอโซน (7) และหัวจ่ายสารเคมีเช่น กรดหรือคลอรีน อยู่หลังจากเครื่อง Ozone UV-C



- | | |
|---------------------|-----------------------|
| 1. ปั๊มน้ำ | 6. ถังเก็บกรด/คลอรีน |
| 2. เครื่องกรองทราย | 7. เครื่องผลิตโอโซน |
| 3. มัลติพอร์ท วาล์ว | 8. ระบบ UV จำเชื้อโรค |
| 4. หัววัดค่า pH{RP | 9. หัวจ่ายสารเคมี |
| 5. ปั๊มเติมเคมี | |

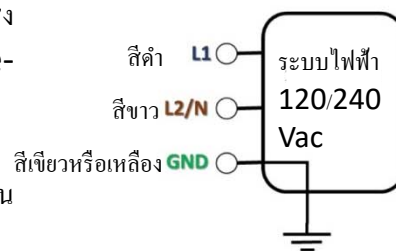
UV-C โอโซนไม่สามารถแก้ปัญหาการปรับค่าสมดุลของสารเคมีในสระว่ายน้ำได้

4. | การเชื่อมต่อไฟฟ้า

ช่องรับไฟฟ้าต้องเป็นระบบป้องกัน GFCI (Ground Fault Circuit Interrupter) (ตัวการป้องกันการช็อตโดยสายดิน) สำหรับป้องกันไฟฟ้าช็อต

ตัวจ่ายพลังงานไฟฟ้ามาตรฐาน 120V / 240Vac จะจัดส่งมาพร้อมสายไฟและทำงานบนระบบไฟฟ้า 1 เฟส Line-Neutral- Ground

ตัวจ่ายพลังงานไฟฟ้าอเมริกาเหนือ 240Vac จะทำงานบนระบบไฟฟ้า 2 เฟส Line-Line-Ground



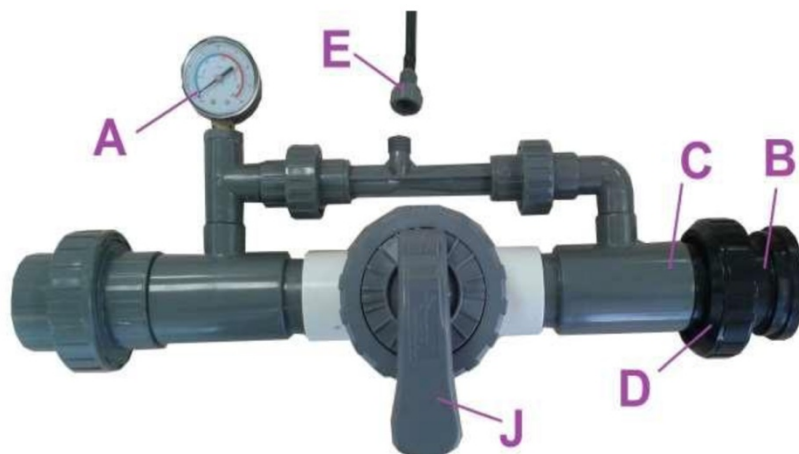
5. คำแนะนำการติดตั้ง

เพื่อให้การติดตั้งที่ถูกต้อง โปรดปฏิบัติตามคำแนะนำด้านล่าง:

- อย่าติดตั้งระบบ UV-C ในพื้นที่ที่ถูกแสงแดดส่องโดยตรง: อุปกรณ์นี้ต้องติดตั้งในที่แห้งและมีอากาศถ่ายเท
- ระบบ UV-C ต้องติดตั้งในแนวตั้งและเว้นระยะห่างจากด้านล่างไว้ 30 ซม. และด้านบนสุดของอุปกรณ์ประมาณ 1.5 เมตรสำหรับการบำรุงรักษาและเปลี่ยนหลอดไฟ
- ระบบ UV-C ต้องติดตั้งอยู่หลังเครื่องกรองและก่อนเครื่องควบคุมค่า pH หรือ การใช้ระบบเกลือ คลอรีนหรือ ระบบการจ่ายสารเคมี
โปรดดูหัวข้อที่ 3 การติดตั้งทั่วไป
- ถ้าปั๊มกรองมีอัตราการไหลสูงสุดเกินที่อนุญาตสำหรับระบบ UV-C ต้องทำท่อ bypass

ปฏิบัติตามขั้นตอนด้านล่างเพื่อติดตั้งระบบนาโนเทค UV โอโซน:

- ติดเครื่องวัดแรงดัน (A) เข้ากับวงจร Venturi โดยใช้เทปเทฟลอน ชั้นให้กระชับด้วยมือ
- วงจร Venturi สามารถติดตั้งได้ในแนวนอนหรือแนวตั้ง ก่อนติดท้าว (B) เข้ากับเต้าเสียบ (C) สำรองให้แน่ใจว่าเกลียวน๊อต (D) เป็นไปตามภาพต่อไปนี้:




- ชั้นเกลียวตัวเมีย (E) เข้ากับเกลียวตัวผู้ของวงจรวอร์เทอริ ปลายอีกด้านหนึ่งของตัวยึดต้องพอดีกับข้อต่อด้านบนของระบบ (F) มีวาล์วกันย้อนกลับ (K) ระหว่าง (E) และ (F) ซึ่งเป็นวาล์วทิศทางเดียวเพื่อป้องกันไม่ให้อากาศย้อนกลับไปยังหลอดไฟ UV ของเครื่องผลิตโอโซน
- เชื่อมต่อทั้ง 3 ส่วน (B), (D) และ (L) เข้าด้วยกันเพื่อให้อุปกรณ์วอร์เทอริ และระบบ UV ถูกประกอบเข้าด้วยกันอย่างแน่นหนา
- หลังจากนั้น เลือกสถานที่ที่เหมาะสมเพื่อติดตั้งระบบที่ประกอบขึ้น และทำตามลำดับของหัวข้อที่ 3 ของการติดตั้งทั่วไป
- ติดตั้งเครื่อง reactor UV-C ด้วยคลิปยึด (H) และตรวจสอบให้แน่ใจว่าข้อต่อทั้ง 3 ส่วน (B) (D) (L) ยังคงกระชับแน่นหนา อย่าใช้ประแจ หรือเครื่องมืออื่น ๆ เพื่อแก้ไขเครื่อง reactor
- สายจ่ายไฟ (I) จะต้องเชื่อมต่อกันในลักษณะที่ระบบ UV ทำงานพร้อมกันกับปั๊มกรอง ถ้าไม่ทำเช่นนั้น ระบบ UV ทั้งหมดอาจร้อนเกินไป



- เปิดใช้งานปั๊ม ระบายอากาศทั้งระบบและตรวจสอบการรั่วของวงจรวอร์เทอริ
- คุณภาพโอโซนในระบบสามารถปรับได้โดยใช้วาล์วปรับด้วยมือ (J) ยิ่งปิดมัน ยิ่งคงเหลือโอโซนเข้าสู่ตู้จรมากขึ้น ช่วงที่พึงประสงค์ในเครื่องวัดแรงดันคือ 8 ~ 10 PSI
- โปรดทราบว่า: การกรองอากาศ (G) ในส่วนบนของอุปกรณ์โอโซนมีวัตถุประสงค์เพื่อดูดอากาศสำหรับการสร้างโอโซน ซึ่งมันต้องสะอาด

6. การบำรุงรักษา

	<p>ปล่อยให้อุปกรณ์เย็นตัวลงอย่างน้อย 30 นาทีก่อนที่จะสัมผัส</p>
---	---

ต้องทำความสะอาดอุปกรณ์หนึ่งถึงสองครั้งต่อปี หากมีตะไคร่ หรือตะกรันเพิ่มขึ้นที่ท่อหลอดแก้ว ในตำแหน่งโคมไฟต้องทำความสะอาดโดยใช้ผ้านุ่มชุบน้ำผสมน้ำส้มสายชูหรือกรดซิตริก

หลังจากดำเนินการบำรุงรักษาแล้ว ต้องแน่ใจว่าส่วนประกอบทั้งหมดเป็นไปตามที่กำหนดไว้ และไม่มีกลิ่นรั่วไหลหลังจากเปิดทำงานทั้งระบบ

ต้องเปลี่ยนหลอด UV-C เมื่ออายุการใช้งานหมดลง

ขั้นตอนการเปลี่ยนหลอดไฟ

ปิดสวิทช์จ่ายไฟทุกครั้งเมื่อต้องการเปลี่ยนหลอดไฟ

อย่าสัมผัสหลอดไฟด้วยมือเปล่า ใช้ผ้านุ่มหรือถุงมือผ้าฝ้ายเพื่อจับหรือทำความสะอาดหลอดไฟ

หากได้สัมผัสกับหลอดไฟแล้วขอแนะนำให้ทำความสะอาดอีกครั้งโดยใช้ผ้านุ่มชุบน้ำแอลกอฮอล์

ขั้นตอนการเปลี่ยนหลอดไฟมีดังนี้:

- ปิดบีมระบบกรองและระบบ UV ทั้งระบบ
- ปล่อยให้หลอดไฟอัลตราไวโอเล็ตเย็นลงอย่างน้อย 10 นาทีก่อนที่จะสัมผัส
- ถ้าคุณไม่ต้องการเปลี่ยนหลอดแก้วคุณ ไม่ต้องระบายน้ำในระบบ
- ถอดฝาเกลียว (P) ที่ด้านบนของอุปกรณ์ UV โดยไม่ต้องถอดสายเคเบิล รั้วระวางในการดึงหลอดไฟออก (R) โดยไม่ต้องถอดปลั๊กออก



- เมื่อคุณสามารถเข้าถึงหลอดไฟทั้งสอง (R) และสายเคเบิล (Q) ถอดปลั๊กไฟออกจากส่วนท้ายได้อย่างระมัดระวัง หลังจากนั้นคุณสามารถนำหลอดไฟทั้งหมดออก เมื่อทำเช่นนี้โปรดจำไว้ว่าความรอบคอบมีความสำคัญเป็นอย่างมาก



- ถ้าต้องการเปลี่ยนหรือทำความสะอาดหลอดแก้ว จะต้องระบายน้ำในระบบทิ้ง จากนั้นให้ถอดฝาครอบหลอดแก้วทั้งบนและล่าง (S) ออกและค่อยๆ ถอดหลอดแก้ว (T) พร้อมกับโอริง (U) ออก
- แนะนำให้ใช้ความระมัดระวังให้มากกับหลอดแก้ว (T) ตรวจสอบให้แน่ใจว่าใส่กลับไปได้ตามเดิม และอย่าลืมเปลี่ยนโอริง (U) ที่ปลายทั้งสองด้านของหลอดแก้วเพื่อให้ชิ้นส่วนด้านในของผลิตภัณฑ์นี้ทำงานได้
- ขันหลอดแก้วให้แน่นด้วยมืออีกครั้ง (S) และนำโคมไฟใหม่เข้าหาหลอดแก้วอย่างระมัดระวัง
- เสียบหลอดไฟเข้ากับเต้าเสียบสายเคเบิล (Q) จากนั้นให้ใส่หลอดไฟภายในควอตซ์
- หมุนฝาเกลียวอีกครั้ง (P) และตรวจสอบให้แน่ใจว่าได้ขันจนแน่นดี

7. นาฬิกาดิจิตอล

มีสามตัวเลือกที่แตกต่างกันสามารถเลือกได้ด้วยนาฬิกาจับเวลาแบบดิจิตอล:



a) มิเตอร์วัดอายุหลอด UV:

ทันทีที่มีการเปิดใช้งานรูปแบบข้างต้นด้วย **Timer** โปรแกรมจะทำการทดสอบตัวเอง จอแสดงผลจะแสดงรหัสต่อไปนี้อยู่โดยอัตโนมัติ: 8888 (ทดสอบการแสดงผล); หมายเลขเวอร์ชันซอฟต์แวร์; สัญญาณความถี่ 50Hz หรือ 60Hz เป็นความถี่ Hz

- เมื่อเปิดสวิตช์หลอด **UVC** เป็นครั้งแรกหรือหลังจากใช้งานฟังก์ชัน '**Reset**' ค่า '9000' จะปรากฏขึ้นบนหน้าจอ จุดตัดจากตัวเลขด้านขวาสุดของจอแสดงผลจะกะพริบทุกวินาที แสดงว่าตัวนับกำลังทำงานอยู่
- หากใช้หลอด **UV-C** มาก่อนและเปิดเครื่องอีกครั้งจอแสดงผลจะระบุค่าที่ได้รับในขณะที่ปิดเครื่องก่อนหน้านี้

หากคุณได้เพิ่มหรือลดค่าของมิเตอร์วัดด้วยตัวเองจอแสดงผลจะแสดงการอ่านตัวนับล่าสุดที่มีอยู่ก่อนที่จะปิดเครื่อง

การตั้งค่าของมิเตอร์เวลาสามารถปรับเปลี่ยนได้หากต้องการ โดยดำเนินการดังต่อไปนี้:

- กด "MENU" ด้านล่างและเลือกตัวเลือก 'Hr' จากนั้นกด 'MENU' อีกครั้ง
- หมายเลขข้อมูลที่แสดงบนหน้าจอจะระบุจำนวนชั่วโมงที่เหลือสำหรับการเปลี่ยนหลอดไฟ
- กด "MENU" ด้านล่างเพื่อแก้ไขชั่วโมง
 - การกดปุ่ม ▲ และ ▼ ค่าตัวนับจะเพิ่มขึ้นหรือลดลงทีละ 500 ชั่วโมงจากค่าเริ่มต้นสูงสุดที่ 9500 และต่ำสุด 500
 - หลังจากถึงเวลาที่ต้องการแล้วให้ทิ้งไว้ประมาณ 10 วินาทีจนกว่าจะหยุดกะพริบและกดยืนยันชั่วโมงที่ตั้งไว้

มิเตอร์เวลาจะระบุในลักษณะต่อไปนี้ เพื่อเปลี่ยนหลอดไฟ:

- จากตำแหน่งชั่วโมง 0672; จอแสดงผลจะกะพริบทุกวินาที ควรเปลี่ยนหลอดไฟภายใน 4 สัปดาห์
- จากตำแหน่งชั่วโมง 0336; จอแสดงผลจะกะพริบทุกครึ่งวินาที ควรเปลี่ยนหลอดไฟภายใน 2 สัปดาห์
- จากตำแหน่งชั่วโมง 0168; จอแสดงผลจะกะพริบทุก 1/4 วินาที เปลี่ยนหลอดไฟภายใน 1 สัปดาห์
- ที่ตำแหน่งชั่วโมง 0000; ตัวเลขจะกะพริบต่อเนื่องและมิเตอร์จะไม่ดับถอยหลังต่อไป ต้องเปลี่ยนหลอดไฟ

b) การตั้งเวลา:

ตัวเลือกนี้ช่วยให้คุณกำหนดเวลาทำงานที่ต้องการสำหรับการฆ่าเชื้อโรคที่เหมาะสมของสระว่ายน้ำได้

- กดปุ่ม "MENU" และกด ▲ หรือ ▼ จนกระทั่งเลือกตัวเลือก 'UV' กด 'MENU' เพื่อเลือก
- 'UV00' หมายถึงเที่ยงคืน 00:00; กด ▲ หรือ ▼ คุณจะเลื่อนไปทุกชั่วโมงในหนึ่งวัน (ตั้งแต่ 0 ถึง 24 ชั่วโมง) 'UV01' หมายถึงเที่ยงคืน 01:00 am. 'UV02' หมายถึงเที่ยงคืน 02:00 am.
- กดปุ่ม "MENU" เพื่อเลือกชั่วโมงใดชั่วโมงหนึ่ง
- เลือกชั่วโมงที่กะพริบ กดปุ่ม ▲ หรือ ▼ เพื่อเลือกว่าจะเปิดหรือปิดเครื่องในเวลานี้หรือไม่ รอประมาณ 10 วินาทีจนกว่าจะหยุดกะพริบและยืนยันการเลือก
- กดปุ่ม "MENU" หากคุณต้องการกลับไปหรือเลือกชั่วโมงอื่น
- ดำเนินการตามขั้นตอนเดียวกันสำหรับชั่วโมงอื่น ๆ

c) นาฬิกา

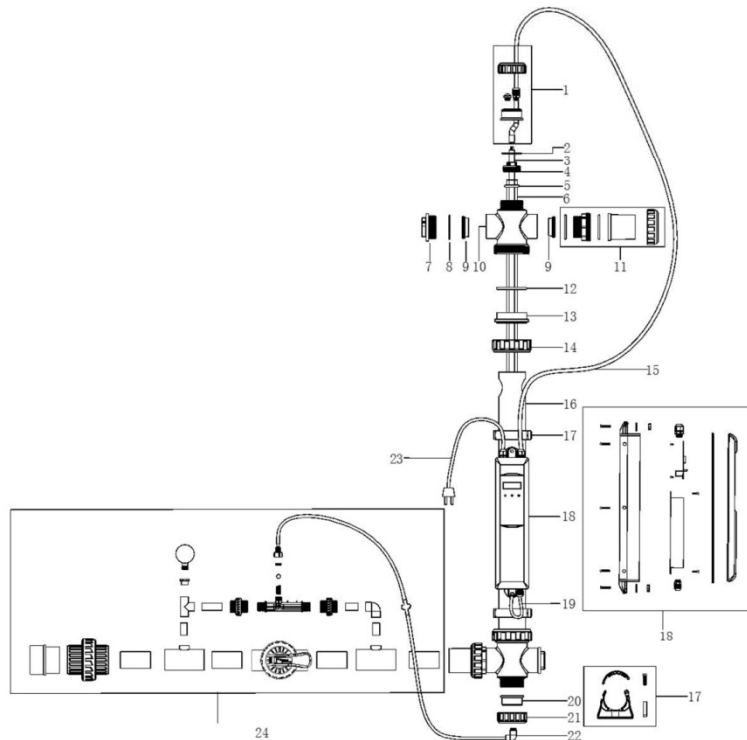
ตัวเลือกนี้ช่วยให้คุณสามารถปรับนาฬิกาได้ตามเวลาปัจจุบัน

- กดปุ่ม "MENU" และกด ▲ หรือ ▼ จนกระทั่งเลือก 'rest' กด 'MENU' เพื่อเลือก
- ตัวบ่งชี้ชั่วโมงจะดับลง กด ▲ หรือ ▼ เพื่อเลือกชั่วโมงปัจจุบัน รอประมาณ 10 วินาทีจนกว่าจะหยุดกระพริบเพื่อยืนยันชั่วโมง
- กดปุ่ม 'MENU' เพื่อเลือกตัวบ่งชี้ นาทีจะดับลง กด ▲ หรือ ▼ เพื่อเลือกนาทีปัจจุบัน รอประมาณ 10 วินาทีจนกว่าจะหยุดกระพริบและยืนยันการตั้งค่าโดยอัตโนมัติ

8. การแก้ไขปัญหา

ปัญหา	การแก้ปัญหาที่สามารถทำได้
ความล้มเหลวของระบบ UV-C , เป็นไปได้ที่หลอดไฟไม่ได้เชื่อมต่อ	สายไฟถูกถอดออกจากเต้าเสียบไฟ, ถอดปลั๊กหลอดไฟออกและตรวจสอบว่าขั้วหลอดไฟแน่นหรือไม่
	ตรวจสอบว่าสายไฟฟ้าถูกต้องเข้ากับวงจรไฟฟ้าหรือไม่ ทดสอบวงจรไฟฟ้า ดังที่ได้กล่าวไว้ในข้อ 4 คู่มือการติดตั้งระบบ UV และปั๊มควรจะเริ่มทำงานพร้อมกัน
	ตรวจสอบว่าคุณไม่ได้ต่ออุปกรณ์เข้ากับแหล่งจ่ายไฟอื่น นอกเหนือจากที่ระบุไว้ในฉลากของเครื่อง หากทำผิดพลาดอาจทำให้อุปกรณ์ไฟฟ้าเสียหายและควรเปลี่ยนใหม่ ติดต่อผู้จัดจำหน่ายของคุณเพื่อขอเปลี่ยน (ไม่อยู่ในการรับประกัน)
หลอด UV ไม่สว่าง	ตรวจสอบว่าเต้าเสียบไฟฟ้าระบบ UV-C ที่เสียบเข้ากับเครื่องมีแรงดันไฟฟ้าที่เหมาะสมและต่อสายเคเบิลเข้ากับเต้าเสียบอย่างแน่นหนา
	โคมไฟใหม่ เปลี่ยนหลอด UV
	ชุดไฟฟ้าใหม่ ติดต่อผู้จัดจำหน่ายของคุณเพื่อขอเปลี่ยน
น้ำในสระเป็นสีเขียว	ตรวจสอบความสมดุลทางเคมีของสระน้ำ
	ตรวจสอบระบบ UV-C เพื่อให้แน่ใจว่าเปิดอยู่
	ใช้ระบบ UV-C และปั๊มหมุนเวียนต่อไปอีก หากระบบ UV ทำงานโดยตั้งเวลาให้เพิ่มจำนวนชั่วโมงการทำงาน
	พิจารณาเพื่อเปลี่ยนหลอด UV หลังจาก 4500 ชั่วโมงของการทำงานประสิทธิภาพหลอดไฟลดลงถึง 80% นี่เป็นเรื่องปกติสำหรับหลอด UV ชนิดแรงดันต่ำทั้งหมด
ระบบ UV-C เกิดเสียงรบกวนเมื่อทำงาน	ตรวจสอบการเชื่อมต่อและวงแหวนปิดผนึกทั้งหมด โดยเฉพาะหลอด UV และแก้วควอตซ์
	ตรวจสอบสกรูที่ติดตั้งและให้ความสนใจกับจุดสัมผัสที่นั่น
มีน้ำไหลออกจากระบบ UV-C รั่วซึม	ตรวจสอบการเชื่อมต่อและวงแหวนปิดผนึกทั้งหมด ตรวจสอบให้แน่ใจว่าการเชื่อมต่อทั้งหมดถูกจัดเรียงอย่างถูกต้อง
	ตรวจสอบแก้วควอตซ์ว่ามั่นคงอยู่ดี ไม่ได้ได้รับความเสียหายหรือชำรุด

9. รายการอะไหล่



หมายเลข	หมายเลขอะไหล่	รายละเอียด	ชิ้น (S) จำเป็นต้องใช้
1	E130401	Air filter กรองอากาศ	1
2	111040015	Lamp connector O'ring โอริงขั้วหลอด	2
3	106775328	87W UV lamp หลอด UV 87 วัตต์	1
4	440422251	25 lamp adaptor อะแดปเตอร์หลอดไฟ 25	2
5	111040016	Quaatz O'ring(d24.8XØ5.2) โอริงควอตซ์	2
6	103025489	87W Quartz Tube D25x910mm หลอดควอตซ์	1
7	430221017	Transparent lid ฝาครอบใส	2
8	111142482	Connector O'ring โอริง	2
9	620125430	Adaptor อะแดปเตอร์	4
10	620061857	25Cross 25 Cross	2
11	E190201	Pipe connection 2" ท่อเชื่อม 2 นิ้ว	2
12	111202472	UV body O'ring(D76*Ø6) โอริงเสื้อ UV	2
13	1304565458	Body connection เสื้อมัดต่อ	2

14	430170986	Union Nut	เกลียวยูเนียน	2
15	105004779	Cable	เคเบิล	1
16	620145462	Stainless Steel body	เสื้อสแตนเลส	1
17	E130404	Closed pipe clips	คลิปปิดท่อ	2
18	E130402	UV87-TO ballast	บัลลาสต์ UV87	1
19	E130407	Earth Connexion	ข้อต่อดิน	1
20	620135467	Air hole Cap	ฝาปิดช่องอากาศ	1
21	430170635	Union Nut 1.5"	เกลียวยูเนียน 1.5 นิ้ว	1
22	108275466	Gas Nozzle	หัวฉีดอากาศ	1
23	105021259	Plug lead	ปลั๊กเสียบไฟฟ้า	1
24	E130403	Oxidation Set	ชุดออกซิเดชั่น	1