

คู่มือการใช้งานเครื่องทำความสะอาดสระว่ายน้ำ

Dolphin Robot Pool Cleaner รุ่น S200 และ S300i

สารบัญ

1. คำนำ	2
2. ข้อมูลจำเพาะ	2
3. คำเตือนและข้อควรระวัง	2
3.1 คำเตือน	2
3.2 ข้อควรระวัง	2
4. ส่วนประกอบของเครื่องทำความสะอาดสระว่ายน้ำ	3
5. การใช้เครื่องทำความสะอาดสระว่ายน้ำ	4
5.1 การติดตั้ง	4
5.2 การนำเครื่องทำความสะอาดลงไปในสระ	5
5.3 ใ้ฟ้ขั้วสถานะ – เฉพาะรุ่น Classic 10+ เท่านั้น	5
5.4 การนำเครื่องทำความสะอาดออกจากสระ	6
6. การทำความสะอาดตะกร้าตัวกรองคู	7
6.1 การทำความสะอาดหลังการใช้งาน	7
6.2 การทำความสะอาดตามช่วงเวลา	8
7. การทำความสะอาดใบพัด	9
8. การเก็บรักษาออกฤดูการใช้งาน	10
9. การแก้ปัญหา	11

คู่มือการใช้งานเครื่องทำความสะอาดสระว่ายน้ำ

1. คำนำ

ขอขอบพระคุณลูกค้าที่ซื้อเครื่องทำความสะอาดสระว่ายน้ำ Maytronic Robotic Pool Cleaner เรามั่นใจว่าเครื่องทำความสะอาดสระว่ายน้ำ Maytronic Robotic Pool Cleaner จะทำความสะอาดสระว่ายน้ำของท่านได้สะอาด สะดวกสบายและประหยัด ระบบกรองของมันมีความน่าเชื่อถือในทุกสภาวะของสระ มีการขัดด้วยแปรงอย่างแข็งขัน และแปรงขัดที่สามารถป็นขึ้นไปได้ทุกพื้นผิว ทำให้สระว่ายน้ำของคุณสะอาดถูกสุขอนามัย เครื่องทำความสะอาดสระว่ายน้ำ Maytronic Robotic Pool Cleaner มีเทคโนโลยีการทำความสะอาดที่ล้ำสมัย มีประสิทธิภาพการทำความสะอาดที่ยาวนาน และดูแลรักษาได้ง่าย คุณและครอบครัวจะสามารถว่ายน้ำได้อย่างมั่นใจว่าสระว่ายน้ำของคุณนั้นสะอาดอย่างแน่นอน

2. ข้อมูลจำเพาะ

การป้องกันมอเตอร์: IP68

ความลึกขั้นต่ำ 0.80 เมตร / 2.6 ฟุต

ความลึกสูงสุด 5 เมตร / 16.4 ฟุต

โหมดการจ่ายพลังงานไฟฟ้าควบคุมด้วยระบบดิจิทัล

กำลังกระแสไฟฟ้าเข้า 100 – 150 AC Volt /

200 – 300 AC Volt

50 – 60 Hertz

กำลังไฟฟ้าไหลออก < 30 VDC

IP 54

3. คำเตือนและข้อควรระวัง

3.1 คำเตือน

- ใช้อุปกรณ์จ่ายไฟฟ้าที่ให้ไปกับเครื่องในตอนแรกเท่านั้น
- เต้าเสียบไฟฟ้าจะต้องได้รับการปกป้องโดยเครื่องตัดวงจรไฟฟ้าเมื่อกระแสรั่วลงดิน (Ground Fault Circuit Interrupter: GFI) หรือเครื่องตัดไฟเมื่อมีกระแสรั่วลงดิน (Earth Leakage Interrupter: ELI)
- เก็บอุปกรณ์จ่ายไฟฟ้าให้อยู่ห่างจากแหล่งน้ำนิ่ง
- ตำแหน่งของอุปกรณ์จ่ายไฟฟ้าจะต้องอยู่ห่างจากขอบสระอย่างน้อย 3 ม. หรือ 10 ฟุต
- ห้ามลงไปในสระว่ายน้ำขณะที่เครื่องกำลังทำความสะอาดสระ
- ถอดปลั๊กอุปกรณ์จ่ายไฟฟ้าก่อนทำการซ่อมบำรุง

3.2 ข้อควรระวัง

เมื่อไม่ใช้งาน เก็บเครื่องทำความสะอาดสระว่ายน้ำไว้บนแคดดี้ซึ่งจะต้องวางไว้ในที่ร่ม

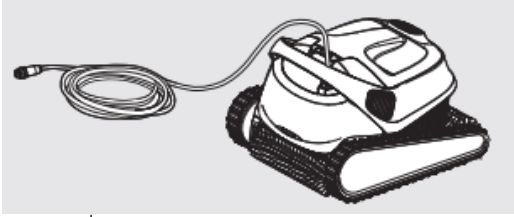
ใช้เครื่องทำความสะอาดสระว่ายน้ำในสภาวะต่อไปนี้เท่านั้น

คลอรีน	สูงสุด 4 ppm
pH	7.0 – 7.8
อุณหภูมิ	6 – 34 °C / 43-93 °F
NaCl	สูงสุด = 5000 ppm

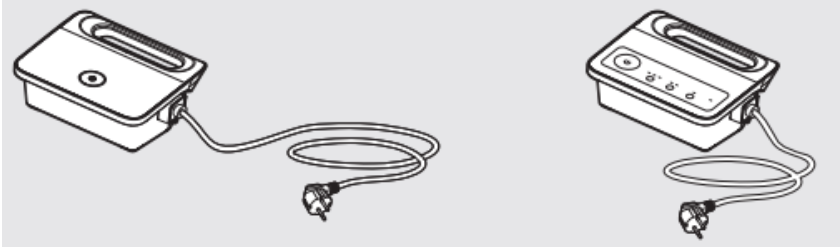
WINWINPOOL

4. ส่วนประกอบของเครื่องทำความสะอาดสระว่ายน้ำ

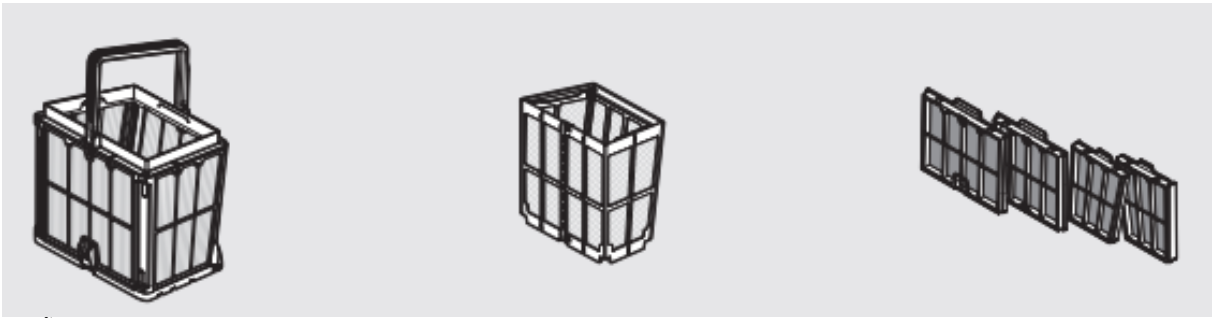
Robotic Pool Cleaner รุ่น Basic 10 /Classic 10 /Classic 10+



ตัวเลือกเครื่องจ่ายพลังงานไฟฟ้า



ตัวเลือกระบบกรอง



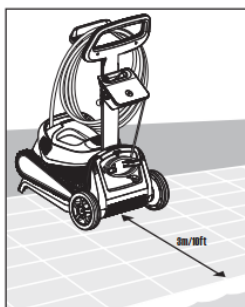
แคดดี้ (ตัวเลือกเสริม)



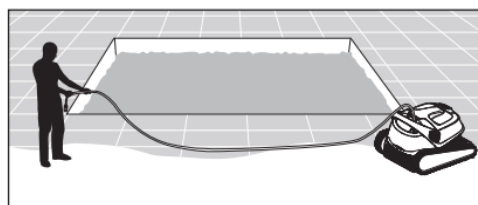
5. การใช้เครื่องทำความสะอาดสระว่ายน้ำ

5.1 การติดตั้ง

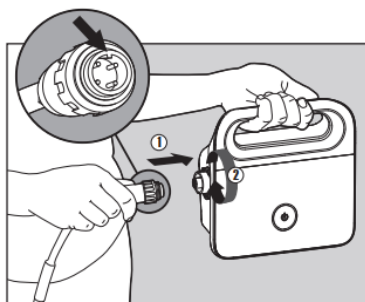
ก่อนใช้เครื่องทำความสะอาดสระเป็นครั้งแรก ให้ดำเนินการดังนี้



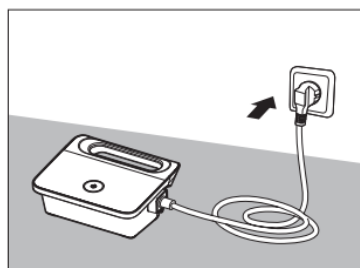
5.1.1 จัดตำแหน่งของเครื่องจ่ายไฟให้อยู่ประมาณกึ่งกลางตามความยาวของสระว่ายน้ำ ให้อยู่ห่างจากขอบสระ 3 เมตรหรือ 10 ฟุต



5.1.2 ดึงสายไฟที่มีฉนวนอยู่ออกมาแล้วยึดให้สุดเพื่อไม่ให้สายไฟขดงอ



5.1.3 เสียบสายไฟเข้ากับเต้าเสียบจ่ายไฟโดยมีรอยบากที่คอนเนกเตอร์ (1) ให้ตรงกับร่องในเต้าเสียบของอุปกรณ์จ่ายไฟแล้วหมุนตามเข็มนาฬิกา (2)

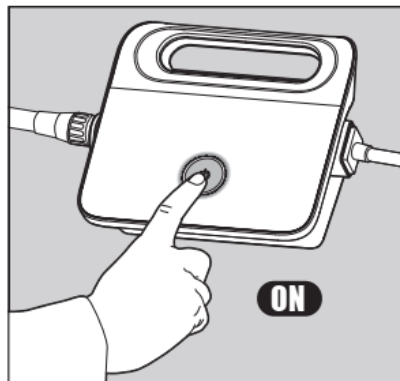


5.1.4 เสียบปลั๊กเครื่องจ่ายไฟแล้วคงไว้ที่ตำแหน่ง OFF

5.2 การนำเครื่องทำความสะอาดลงไปในสระ



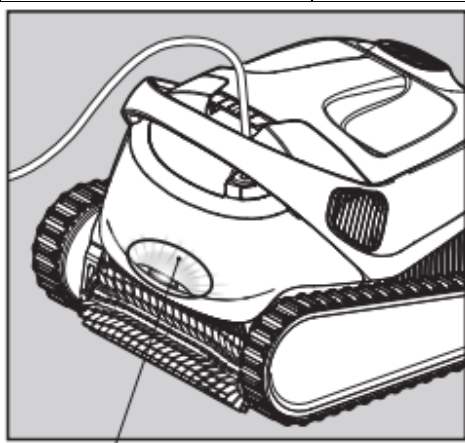
5.2.1 นำเครื่องทำความสะอาดไปลงในสระ ปล่อยให้จมลงไปในจนถึงก้นสระ ตรวจสอบให้แน่ใจว่าสายลอยนั้นไม่มีสิ่งกีดขวาง



5.2.2 เปิดเครื่องจ่ายไฟ เครื่องทำความสะอาดจะทำงานจนกว่าจะครบวงจร การทำความสะอาด

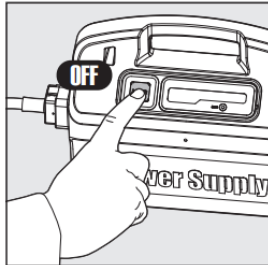
5.3 ไฟบ่งชี้สถานะ – เฉพาะรุ่น Classic 10+ เท่านั้น

ไฟ	บ่งชี้
สีน้ำเงินกะพริบ	เครื่องทำความสะอาดสระว่ายน้ำทำงานเป็นปกติ
สีเขียวกะพริบ	การควบคุมเครื่องทำความสะอาดสระว่ายน้ำด้วยรีโมทหรือโทรศัพท์สมาร์ทโฟน

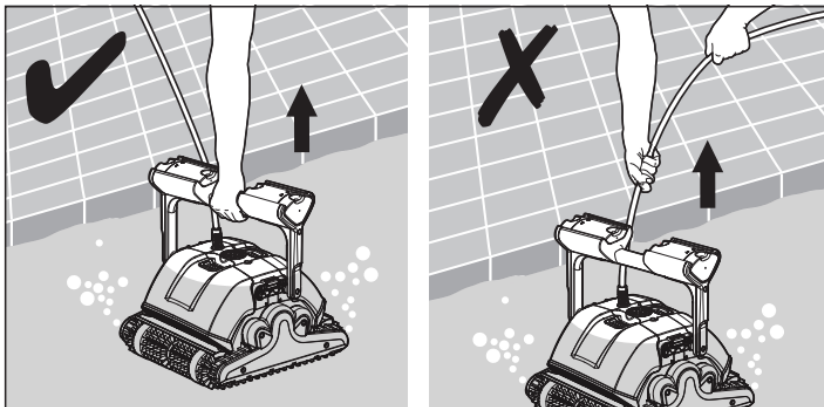


5.3.1 ไฟบ่งชี้สถานะ

5.4 การนำเครื่องทำความสะอาดออกจากสระ



ปิดเครื่องและถอดสายเครื่อง
จ่ายไฟ



5.4.2 ดึงสายลอยเพื่อดึงเครื่องทำความสะอาดมายังขอบสระ จับที่ราวจับแล้วยกเครื่องทำความสะอาดขึ้นมา ห้ามดึงสายไฟเพื่อยกเครื่องทำความสะอาดขึ้นมาจากสระ



5.4.3 วางเครื่องทำความสะอาดสระว่ายน้ำไว้ริมสระแล้วปล่อยให้แห้ง

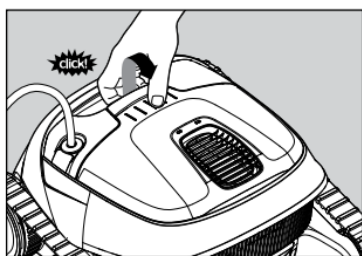
6. การทำความสะอาดตะกร้าตัวกรองคู่

ตรวจให้แน่ใจว่าได้ปิดเครื่องและดึงปลั๊กไฟออกแล้ว

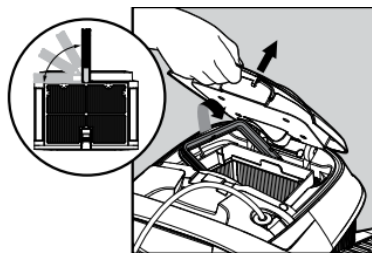
เราขอแนะนำอย่างยิ่งให้ทำความสะอาดตะกร้าตัวกรองหลังจากแต่ละรอบการทำความสะอาด

หมายเหตุ: ห้ามให้แผงตัวกรองแห้งก่อนทำความสะอาด

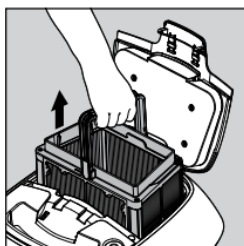
6.1 การทำความสะอาดหลังการใช้งาน



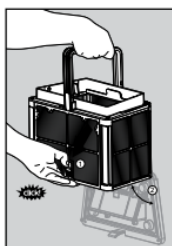
6.1.1 เปิดฝาครอบตัวกรอง



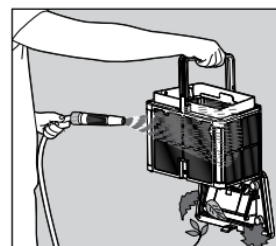
6.1.2 ขณะเปิดฝาครอบตัวกรอง ราวจับจะตั้งขึ้นมา



6.1.3 ดึงตะกร้าขึ้น



6.1.4 เปิดสลักเพื่อปล่อยฝาด้านล่างสำหรับทิ้งสิ่งสกปรก



6.1.5 ทำความสะอาดตะกร้าตัวกรองด้วยสายยาง

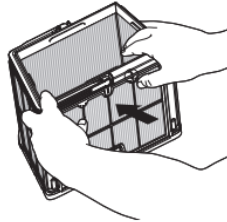
WINWINPOOL

6.2 การทำความสะอาดตามช่วงเวลา - แนะนำอย่างน้อยเดือนละ 1 ครั้ง

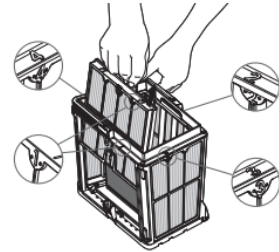
ถอดแผ่นตัวกรองละเอียดทั้งสองชั้นตามขั้นตอนต่อไปนี้



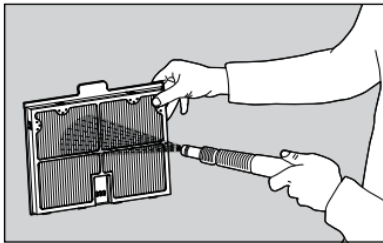
6.2.1 วางด้ามจับลง ตะกร้าตาข่ายด้านในออก



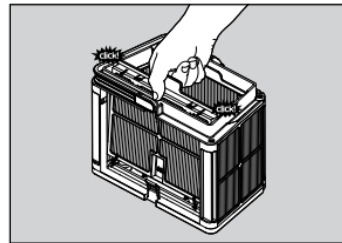
6.2.2 ดึงแผงออก เริ่มจากกตแผงที่ 1 โดยใช้ไขควง



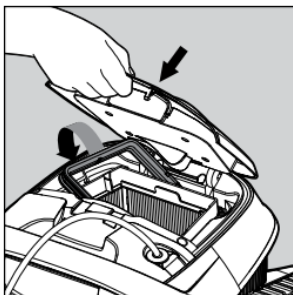
6.2.3 ดึงแผงต่อไปออกตามลำดับ 2 - 3 - 4



6.2.4 ทำความสะอาดแผ่นตัวกรองด้วยสายยาง



6.2.5 ประกอบแผ่นตัวกรองเข้าอีกครั้งตามลำดับแผงที่ 4 - 3 - 2 - 1



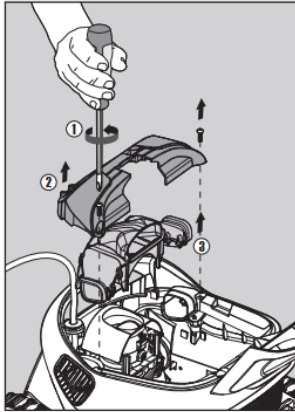
6.2.6 สอดตะกร้าตัวกรองเข้าไปแล้วปิดฝาครอบตัวกรอง

8. การทำความสะอาดใบพัด

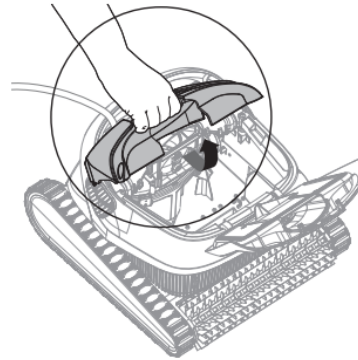
หากพบสิ่งสกปรกติดอยู่ในใบพัด

ตรวจให้แน่ใจว่าได้ปิดและถอดสายเครื่องจ่ายไฟแล้ว

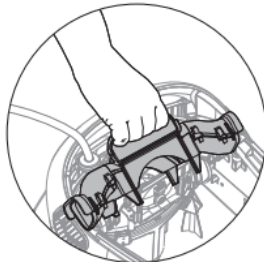
8.1 ทำความสะอาดสิ่งสกปรกที่ติดอยู่ในช่องระหว่างใบพัดตามขั้นตอนต่อไปนี้



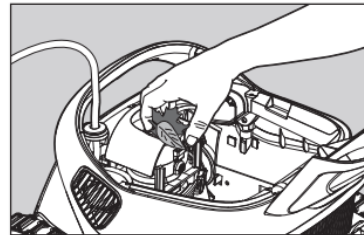
7.1.1



7.1.2

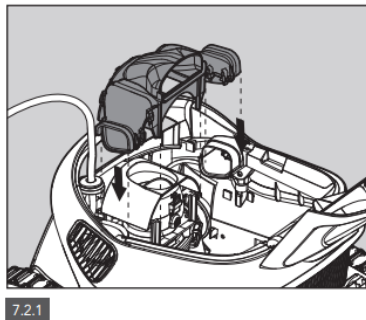


7.1.3

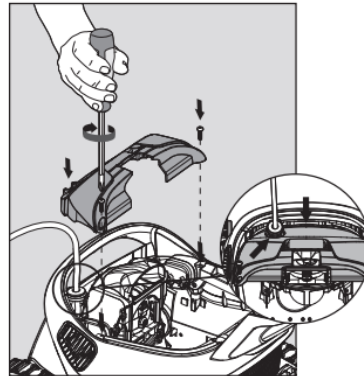


7.1.4

7.2 ประกอบชิ้นส่วนช่องใบพัดตามขั้นตอนต่อไปนี้



7.2.1

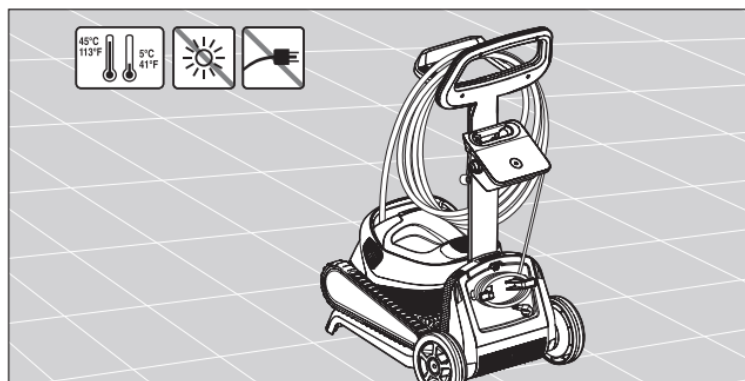


7.2.2

8. การเก็บรักษาออกฤดูการใช้งาน

หากท่านจะไม่ใช้หุ่นยนต์ทำความสะอาดเป็นเวลานาน ให้ทำตามขั้นตอนต่อไปนี้

- ตรวจสอบให้แน่ใจว่าไม่มีน้ำเหลือในเครื่องทำความสะอาด
- ทำความสะอาดตะกร้าตัวกรองและแผงตัวกรองให้ดีแล้วสอดเข้าที่ดังเดิม
- ม้วนสายไฟเพื่อไม่ให้สายงอ
- เก็บหุ่นยนต์ทำความสะอาด โดยตั้งตรงไว้บนแคดดี้ในพื้นที่ที่ได้รับการป้องกันที่ดี ห่างจากแสงแดดโดยตรง ฝน หรือหิมะ และอุณหภูมิในช่วง 5 – 45 องศาเซลเซียส หรือ 41 – 113 องศาฟาเรนไฮต์



9. การแก้ปัญหา

หากทางแก้ที่เสนอไว้ไม่ช่วยแก้ปัญหา กรุณาติดต่อผู้จัดจำหน่ายหรือศูนย์บริการ

อาการ	สาเหตุที่เป็นไปได้	การแก้ไข
เครื่องทำความ สะอาดสระว่ายน้ำ ไม่เคลื่อนที่	<ul style="list-style-type: none"> - สายไฟลอยไม่เชื่อมต่อเข้ากับเต้าเสียบอย่างถูกต้อง - มีสิ่งกีดขวางใบพัด ราง หรือ ล้อ 	<ul style="list-style-type: none"> - ตรวจสอบว่าสายลอยเสียบต่อเข้ากับเครื่องจ่ายไฟแน่นดีหรือยัง - ถอดปลั๊กเครื่องจ่ายไฟ เปิดฝากรอบใบพัดแล้ว ตรวจสอบว่าไม่มีสิ่งใดติดอยู่ที่ใบพัด ไม่มีอะไรกีดขวาง ร่องหรือล้อ
เครื่องทำความ สะอาดสระว่ายน้ำ เคลื่อนที่เป็น วงกลม	<ul style="list-style-type: none"> - ตะกร้าตัวกรองเกิดติดขัด - สิ่งสกปรกติดอยู่ในตัวเรือนของใบพัดหรือฝากรอบใบพัด - เครื่องจ่ายไฟอยู่ในตำแหน่งไม่ถูกต้อง - มีสาหร่ายหรือน้ำของสระไม่ผ่านคุณสมบัติ 	<ul style="list-style-type: none"> - ทำความสะอาดตะกร้าตัวกรอง - ทำความสะอาดสิ่งสกปรกในตัวเรือนใบพัดหรือฝากรอบใบพัด (ตามแผนผัง 7.2.1 & 7.2.2) - นำเครื่องจ่ายไฟไปวางในตำแหน่งที่ถูกต้อง เพื่อให้เครื่องทำความสะอาดเคลื่อนไปได้ทุกที่ - แก้ไขค่าต่าง ๆ ของสระและน้ำให้ถูกต้อง
เครื่องทำความ สะอาดสระว่ายน้ำ ไม่เลี้ยวหรือ เคลื่อนที่แคใน ทิศทางเดียว	<ul style="list-style-type: none"> - สิ่งสกปรกติดอยู่ในตัวเรือนของใบพัดหรือฝากรอบใบพัด 	<ul style="list-style-type: none"> - ทำความสะอาดสิ่งสกปรกในตัวเรือนใบพัดหรือฝากรอบใบพัด (ตามแผนผัง 7.2.1 & 7.2.2)
เครื่องทำความ สะอาดสระว่ายน้ำ เคลื่อนที่ แต่ไม่ทำ ความสะอาดสระ	<ul style="list-style-type: none"> - ตะกร้าตัวกรองเกิดติดขัด - สิ่งสกปรกติดอยู่ในตัวเรือนของใบพัดหรือฝากรอบใบพัด 	<ul style="list-style-type: none"> - ทำความสะอาดตะกร้าตัวกรอง - ทำความสะอาดสิ่งสกปรกในตัวเรือนใบพัดหรือฝากรอบใบพัด (ตามแผนผัง 7.2.1 & 7.2.2)
เครื่องทำความ สะอาดสระว่ายน้ำ ทำความสะอาดแค่ บางส่วนของสระ	<ul style="list-style-type: none"> - เครื่องจ่ายไฟอยู่ในตำแหน่งไม่ถูกต้อง - ไม่ได้ปล่อยสายลอยยาวพอสำหรับพื้นที่การทำงานของเครื่องทำความสะอาด 	<ul style="list-style-type: none"> - นำเครื่องจ่ายไฟไปวางในตำแหน่งที่ถูกต้อง เพื่อให้เครื่องทำความสะอาดเคลื่อนไปได้ทุกที่ - ตรวจสอบว่าสายไฟยังหย่อนอยู่เพื่อให้เครื่องทำความสะอาดเคลื่อนที่ไปได้ทั่วสระว่ายน้ำ - ทำความสะอาดตะกร้าตัวกรอง
สายไฟลอยมีรอย พับ	<ul style="list-style-type: none"> - ตะกร้าตัวกรองเกิดติดขัด - สิ่งสกปรกติดอยู่ในตัวเรือนของใบพัดหรือฝากรอบใบพัด 	<ul style="list-style-type: none"> - ทำความสะอาดตะกร้าตัวกรอง - ทำความสะอาดสิ่งสกปรกในตัวเรือนใบพัดหรือฝากรอบใบพัด (ตามแผนผัง 7.2.1 & 7.2.2)

		<ul style="list-style-type: none"> - การแก้ไขรอยพับ ให้ยืดสายลอยออกจนสุดแล้วปล่อยให้ยู่ตัวตากแดดอย่างน้อย 1 วัน
<p>เครื่องทำความสะอาดสระว่ายน้ำ ไม่ป็นผนังสระ</p>	<ul style="list-style-type: none"> - ตะกร้าตัวกรองเกิดติดขัด - มีสาหร่ายบนผนัง - ระดับค่า pH ไม่เหมาะสม - สิ่งสกปรกติดอยู่ในตัวเรือนของใบพัดหรือฝาครอบใบพัด 	<ul style="list-style-type: none"> - ทำความสะอาดตะกร้าตัวกรอง - ตรวจสอบระดับสารเคมีในน้ำ หากมีระดับที่ไม่เหมาะสมจะทำให้เกิดสาหร่าย ทำให้ผนังสี หากเป็นเช่นนั้น ให้ปรับระดับสารเคมีและขัดผนังสระว่ายน้ำ - ทำความสะอาดสิ่งสกปรกในตัวเรือนใบพัดหรือฝาครอบใบพัด (ตามแผนผัง 7.2.1 & 7.2.2)