

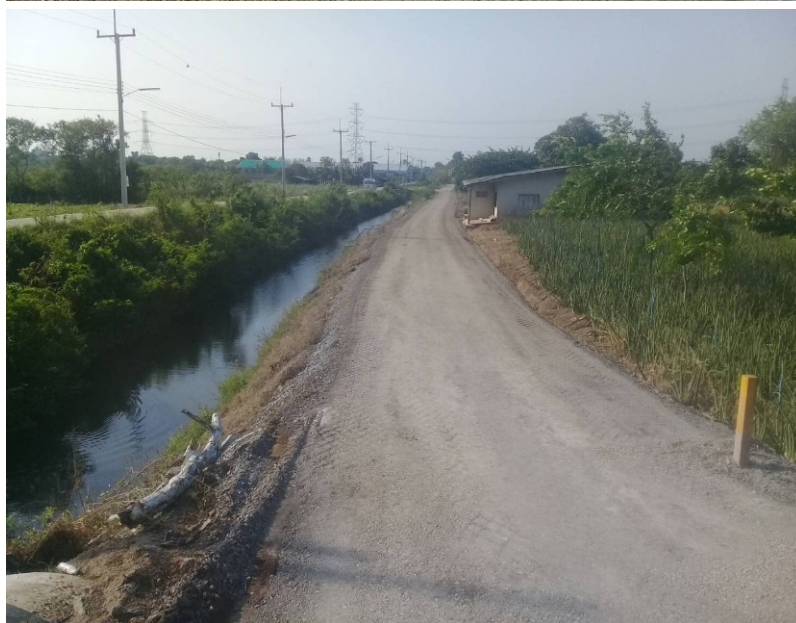
โครงการก่อสร้างถนนคอนกรีตเสริมเหล็ก เส้นปากทางทับมะเขือ ถึงบ้านนายวินัย เนียมพันธ์  
ขนาดผิวจราจรกว้าง ๓.๕๐ เมตร หนา ๐.๑๕ เมตร ยาว ๑๗๐ เมตร หรือมีผิวจราจรไม่น้อยกว่า ๕๙๕ ตรม.  
ไหล่ทางหินคลุก ๐.๐๐-๐.๕๐ เมตร พร้อมป้ายประชาสัมพันธ์โครงการ จำนวน ๑ ป้าย  
หมู่ที่ ๔ ตำบลทุ่งกระพังโหม อำเภอกำแพงแสน จังหวัดนครปฐม  
ภาพถ่ายก่อนดำเนินการ



โครงการก่อสร้างถนนคอนกรีตเสริมเหล็ก เส้นปากทางทับมะเขือ ถึงบ้านนายวินัย เนียมพันธ์  
ขนาดผิวจราจรกว้าง ๓.๕๐ เมตร หนา ๐.๑๕ เมตร ยาว ๑๗๐ เมตร หรือมีผิวจราจรไม่น้อยกว่า ๕๙๕ ตรม.  
ไหล่ทางหินคลุก ๐.๐๐-๐.๕๐ เมตร พร้อมป้ายประชาสัมพันธ์โครงการ จำนวน ๑ ป้าย  
หมู่ที่ ๔ ตำบลทุ่งกระพังโหม อำเภอกำแพงแสน จังหวัดนครปฐม  
ภาพถ่ายขณะดำเนินการ



โครงการก่อสร้างถนนคอนกรีตเสริมเหล็ก เส้นปากทางทับมะเขือ ถึงบ้านนายวินัย เนียมพันธ์  
ขนาดผิวจราจรกว้าง ๓.๕๐ เมตร หนา ๐.๑๕ เมตร ยาว ๑๗๐ เมตร หรือมีผิวจราจรไม่น้อยกว่า ๕๙๕ ตรม.  
ไหล่ทางหินคลุก ๐.๐๐-๐.๕๐ เมตร พร้อมป้ายประชาสัมพันธ์โครงการ จำนวน ๑ ป้าย  
หมู่ที่ ๔ ตำบลทุ่งกระพังโหม อำเภอกำแพงแสน จังหวัดนครปฐม  
ภาพถ่ายขณะดำเนินการ



โครงการก่อสร้างถนนคอนกรีตเสริมเหล็ก เส้นปากทางทับมะเขือ ถึงบ้านนายวินัย เนียมพันธ์  
ขนาดผิวจราจรกว้าง ๓.๕๐ เมตร หนา ๐.๑๕ เมตร ยาว ๑๗๐ เมตร หรือมีผิวจราจรไม่น้อยกว่า ๕๙๕ ตรม.  
ไหล่ทางหินคลุก ๐.๐๐-๐.๕๐ เมตร พร้อมป้ายประชาสัมพันธ์โครงการ จำนวน ๑ ป้าย  
หมู่ที่ ๔ ตำบลทุ่งกระพังโหม อำเภอกำแพงแสน จังหวัดนครปฐม  
ภาพถ่ายขณะดำเนินการ



โครงการก่อสร้างถนนคอนกรีตเสริมเหล็ก เส้นปากทางทับมะเขือ ถึงบ้านนายวินัย เนียมพันธ์  
ขนาดผิวจราจรกว้าง ๓.๕๐ เมตร หนา ๐.๑๕ เมตร ยาว ๑๗๐ เมตร หรือมีผิวจราจรไม่น้อยกว่า ๕๙๕ ตรม.  
ไหล่ทางหินคลุก ๐.๐๐-๐.๕๐ เมตร พร้อมป้ายประชาสัมพันธ์โครงการ จำนวน ๑ ป้าย  
หมู่ที่ ๔ ตำบลทุ่งกระพังโหม อำเภอกำแพงแสน จังหวัดนครปฐม  
ภาพถ่ายขณะดำเนินการ



โครงการก่อสร้างถนนคอนกรีตเสริมเหล็ก เส้นปากทางทับมะเขือ ถึงบ้านนายวินัย นิยมพันธ์  
ขนาดผิวจราจรกว้าง ๓.๕๐ เมตร หนา ๐.๑๕ เมตร ยาว ๑๗๐ เมตร หรือมีผิวจราจรไม่น้อยกว่า ๕๙๕ ตรม.  
ไหล่ทางหินคลุก ๐.๐๐-๐.๕๐ เมตร พร้อมป้ายประชาสัมพันธ์โครงการ จำนวน ๑ ป้าย  
หมู่ที่ ๔ ตำบลทุ่งกระพังโหม อำเภอกำแพงแสน จังหวัดนครปฐม  
ภาพถ่ายขณะดำเนินการ



โครงการก่อสร้างถนนคอนกรีตเสริมเหล็ก เส้นปากทางทับมะเขือ ถึงบ้านนายวินัย นิยมพันธ์  
ขนาดผิวจราจรกว้าง ๓.๕๐ เมตร หนา ๐.๑๕ เมตร ยาว ๑๗๐ เมตร หรือมีผิวจราจรไม่น้อยกว่า ๕๙๕ ตรม.  
ไหล่ทางหินคลุก ๐.๐๐-๐.๕๐ เมตร พร้อมป้ายประชาสัมพันธ์โครงการ จำนวน ๑ ป้าย  
หมู่ที่ ๔ ตำบลทุ่งกระพังโหม อำเภอกำแพงแสน จังหวัดนครปฐม  
ภาพถ่ายขณะดำเนินการ



โครงการก่อสร้างถนนคอนกรีตเสริมเหล็ก เส้นปากทางทับมะเขือ ถึงบ้านนายวินัย เนียมพันธ์  
ขนาดผิวจราจรกว้าง ๓.๕๐ เมตร หนา ๐.๑๕ เมตร ยาว ๑๗๐ เมตร หรือมีผิวจราจรไม่น้อยกว่า ๕๙๕ ตรม.  
ไหล่ทางหินคลุก ๐.๐๐-๐.๕๐ เมตร พร้อมป้ายประชาสัมพันธ์โครงการ จำนวน ๑ ป้าย  
หมู่ที่ ๔ ตำบลทุ่งกระพังโหม อำเภอกำแพงแสน จังหวัดนครปฐม  
ภาพถ่ายขณะดำเนินการ





โครงการก่อสร้างถนนคอนกรีตเสริมเหล็ก เส้นปากทางทับมะเขือ ถึงบ้านนายวินัย นิยมพันธ์  
ขนาดผิวจราจรกว้าง ๓.๕๐ เมตร หนา ๐.๑๕ เมตร ยาว ๑๗๐ เมตร หรือมีผิวจราจรไม่น้อยกว่า ๕๙๕ ตรม.  
ไหล่ทางหินคลุก ๐.๐๐-๐.๕๐ เมตร พร้อมป้ายประชาสัมพันธ์โครงการ จำนวน ๑ ป้าย  
หมู่ที่ ๔ ตำบลทุ่งกระพังโหม อำเภอกำแพงแสน จังหวัดนครปฐม  
ภาพถ่ายขณะดำเนินการ



โครงการก่อสร้างถนนคอนกรีตเสริมเหล็ก เส้นปากทางทับมะเขือ ถึงบ้านนายวินัย นิยมพันธ์  
ขนาดผิวจราจรกว้าง ๓.๕๐ เมตร หนา ๐.๑๕ เมตร ยาว ๑๗๐ เมตร หรือมีผิวจราจรไม่น้อยกว่า ๕๙๕ ตรม.  
ไหล่ทางหินคลุก ๐.๐๐-๐.๕๐ เมตร พร้อมป้ายประชาสัมพันธ์โครงการ จำนวน ๑ ป้าย  
หมู่ที่ ๔ ตำบลทุ่งกระพังโหม อำเภอกำแพงแสน จังหวัดนครปฐม  
ภาพถ่ายขณะดำเนินการ



โครงการก่อสร้างถนนคอนกรีตเสริมเหล็ก เส้นปากทางทับมะเขือ ถึงบ้านนายวินัย เนียมพันธ์  
ขนาดผิวจราจรกว้าง ๓.๕๐ เมตร หนา ๐.๑๕ เมตร ยาว ๑๗๐ เมตร หรือมีผิวจราจรไม่น้อยกว่า ๕๙๕ ตรม.  
ไหล่ทางหินคลุก ๐.๐๐-๐.๕๐ เมตร พร้อมป้ายประชาสัมพันธ์โครงการ จำนวน ๑ ป้าย  
หมู่ที่ ๔ ตำบลทุ่งกระพังโหม อำเภอกำแพงแสน จังหวัดนครปฐม  
ภาพถ่ายดำเนินการแล้วเสร็จ

