

## มารู้จัก สปสช.กันเถอะ



กองทุนหลักประกันสุขภาพ (สปสช.) คือ กองทุนสำหรับจัดกิจกรรมที่ดำเนินกิจกรรมด้าน ส่งเสริมสุขภาพ การป้องกัน โรค และการฟื้นฟูฯ โดยเน้นกิจกรรมที่เกี่ยวกับสุขภาพ

### ➔ การจัดตั้งกองทุนหลักประกันสุขภาพ ในระดับท้องถิ่น

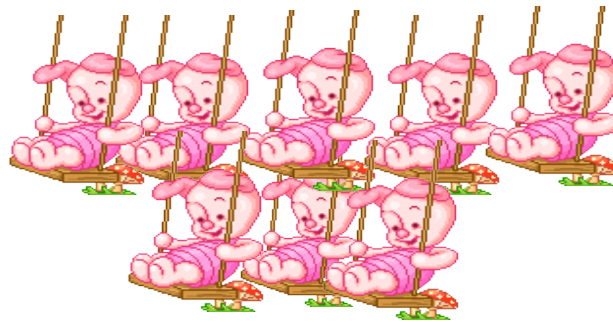
เพื่อเป็นการสร้างหลักประกันสุขภาพ ให้กับประชาชนทุกคนในพื้นที่ โดยส่งเสริม กระบวนการมีส่วนร่วมตามความพร้อม ความ เหมาะสมและความต้องการของประชาชนใน ท้องถิ่น โดยให้ อบต.และคณะกรรมการกองทุนเป็น ผู้ดำเนินงานและบริหารจัดการกองทุน

### ➔ วัตถุประสงค์

1. เพื่อสนับสนุน และส่งเสริมการจัดบริการ สาธารณสุขของหน่วยบริการ หรือสถานบริการ หรือ หน่วยงานสาธารณสุข เพื่อให้กลุ่มแม่และเด็ก กลุ่มผู้สูงอายุ กลุ่มผู้พิการและกลุ่มผู้ประกอบอาชีพที่มีความเสี่ยง และ กลุ่มผู้ป่วยโรคเรื้อรังที่อยู่ในเขตพื้นที่ สามารถเข้าถึงบริการ สาธารณสุขได้อย่างทั่วถึงและมีประสิทธิภาพ
2. สนับสนุนและส่งเสริมให้กลุ่มหรือองค์กรประชาชน หรือหน่วยงานอื่นดำเนินกิจกรรมเพื่อการสร้างเสริมสุขภาพ การป้องกันโรคให้กับสมาชิก

### ➔ ใครบ้างที่สามารถขอรับเงินอุดหนุนได้

- ประชาชน/กลุ่มประชาชน ในพื้นที่ตำบล ท้อง กระจ่างไหม
- อสม./กลุ่ม อสม. ในพื้นที่ตำบลท้องกระจ่างไหม
- ผู้นำชุมชน/กลุ่มผู้นำชุมชน
- รพ.สต.ท้องกระจ่างไหม
- วัด โรงเรียนและ ศพด.ในพื้นที่ตำบลท้องกระจ่างไหม



### ➔ การใช้จ่ายเงินกองทุน ให้ใช้จ่ายเพื่อ?

1. สนับสนุนและส่งเสริมเป็นค่าใช้จ่ายในการจัดบริการ หรือดำเนินกิจกรรมตามวัตถุประสงค์ข้อ 7 และในกรณีที่ กลุ่มหรือองค์กรประชาชน หรือหน่วยงานอื่นตามข้อ 7(2) จำเป็นต้องจัดซื้อวัสดุที่มีลักษณะเป็นครุภัณฑ์สำหรับใช้ ในการดำเนินจัดกิจกรรมตามโครงการ ให้สนับสนุนได้ไม่ เกินวงเงิน 5,000.-บาทต่อโครงการ และเมื่อจัดซื้อแล้วให้อยู่ ในความดูแลของผู้ได้รับการสนับสนุนนั้นๆ

2. สนับสนุนและส่งเสริมกิจกรรมสร้างเสริมสุขภาพ การป้องกันโรค การฟื้นฟูสมรรถภาพ และการรักษาพยาบาล เจริญของศูนย์พัฒนาเด็กเล็ก หรือศูนย์พัฒนาและฟื้นฟู คุณภาพชีวิตผู้สูงอายุและผู้พิการ หรือศูนย์ชื้ออื่นที่มีการ ดำเนินกิจกรรมในลักษณะเดียวกันในชุมชน เป็นเงินไม่ น้อยกว่าร้อยละ 15 ของเงินรายรับแต่ละปีงบประมาณ

3. สนับสนุนเป็นค่าใช้จ่ายในการบริหารหรือพัฒนา กองทุนให้มีประสิทธิภาพไม่เกินร้อยละ 15 ของเงินรายรับ ของกองทุนในแต่ละปีงบประมาณ กรณีที่จำเป็นต้องจัดซื้อ ครุภัณฑ์ที่เกี่ยวข้องโดยตรงกับการดำเนินงานครุภัณฑ์นั้น ต้องมีราคาไม่เกิน 20,000.-บาท/หน่วย

4. สนับสนุนและส่งเสริมกิจกรรมในการป้องกันและ แก้ไขปัญหาสาธารณสุขกรณีเกิดโรคระบาดหรือภัยพิบัติใน พื้นที่ ตามความจำเป็นเหมาะสมและทันต่อสถานการณ์ ทั้งนี้ ภายใต้งโครงการที่คณะกรรมการกองทุนอนุมัติ

## ➔ เงื่อนไขในการจ่ายเงินอุดหนุน

- ให้เสนอโครงการที่ขอรับการสนับสนุนต่อประชาชน กรรมการบริหารกองทุนฯ ตามระยะเวลาที่คณะกรรมการกำหนด โดยกิจกรรมของโครงการจะต้องเป็นกิจกรรมเพื่อการสร้างเสริมสุขภาพ ป้องกันโรค การฟื้นฟูสมรรถภาพ และการรักษาพยาบาลระดับปฐมภูมิที่จำเป็นต่อสุขภาพและการดำรงชีวิต

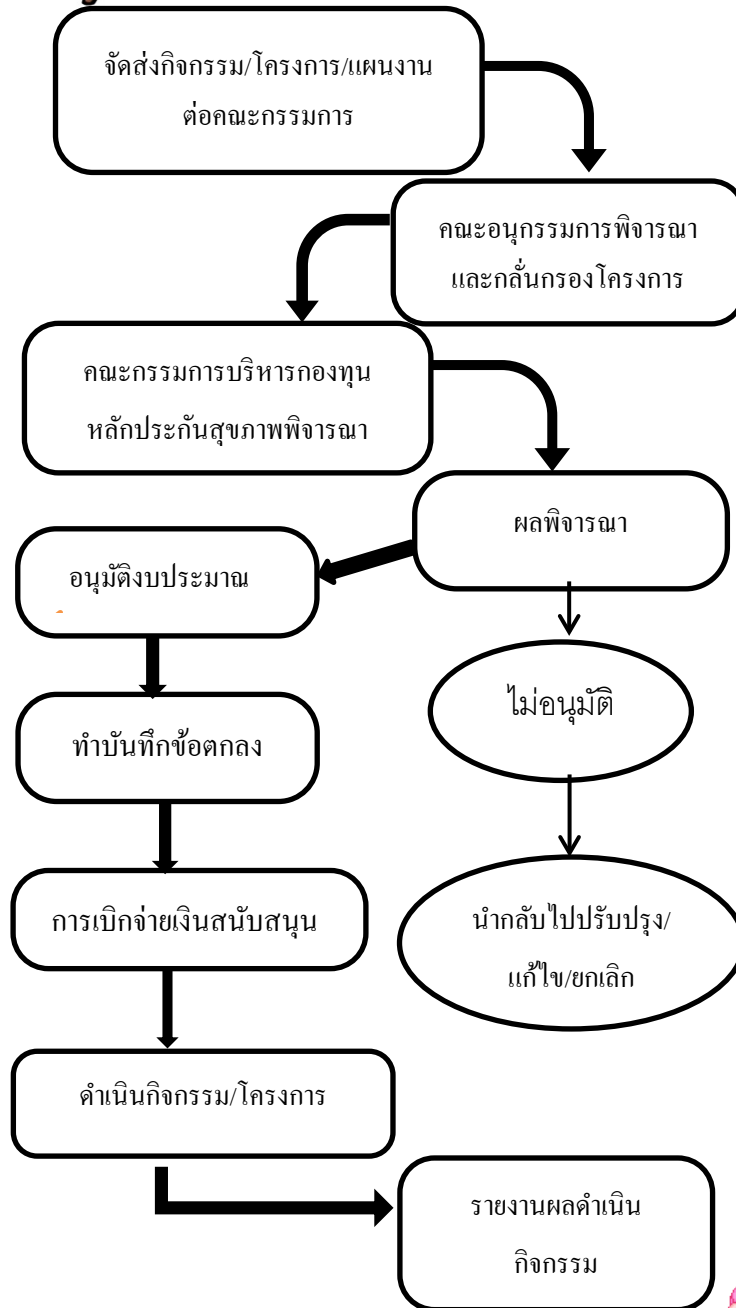
- โครงการที่ขอรับการสนับสนุนนั้น ต้องระบุถึงเหตุผลและความจำเป็น วัตถุประสงค์ กลุ่มเป้าหมาย วิธีดำเนินการ วันเวลา สถานที่ ดำเนินการ งบประมาณ และผลที่คาดว่าจะได้รับชัดเจน

- โครงการต้องได้รับการอนุมัติจากผู้มีอำนาจอนุมัติ (คณะกรรมการบริหารกองทุนฯ) จึงจะสามารถรับเงินสนับสนุนจากกองทุนฯ ได้

- ต้องมีบันทึกข้อตกลงการรับเงินสนับสนุนกับกองทุนฯ พร้อมทั้งลงลายมือชื่อผู้รับผิดชอบโครงการพร้อมพยานให้เสร็จสิ้นเป็นที่เรียบร้อยก่อนการรับเงิน และต้องรายงานผลการดำเนินงานเมื่อเสร็จสิ้นโครงการ



กระบวนการพิจารณาสนับสนุนกิจกรรมของกองทุนหลักประกันสุขภาพในระดับท้องถิ่น



กองทุนหลักประกันสุขภาพ  
องค์การบริหารส่วนตำบลทุ่งกระพังโหม



ติดต่อสอบถาม : ที่กองสาธารณสุขและสิ่งแวดล้อม

องค์การบริหารส่วนตำบลทุ่งกระพังโหม

โทร 034 - 970740

