



MUANG THAI LIFE
ASSURANCE

ดูแลตรงจุด คุ่มครองตรงใจ
แบบผู้หญิง ผู้หญิง
สัญญาเพิ่มเติม แอปปี เลดี และ แอปปี เลดี พลัส


mtl | Health



MTL_2-02-04-0211_26/10/2563



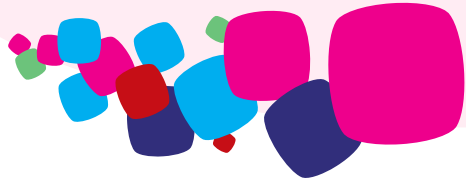

Muang Thai Life

 บมจ. เมืองไทยประกันชีวิต
250 ถนนรัชดาภิเษก เขตห้วยขวาง กรุงเทพฯ 10310
 +66 (0) 2274-9400, +66 (0) 2276-1025  +66 (0) 2276-1997-8
 muangthai.co.th

 
MUANG THAI LIFE



ที่มา: สถิติโรคมะเร็ง พ.ศ. 2560 สถาบันมะเร็งแห่งชาติ http://www.nci.go.th/cancer_record/cancer_rec1.html



สัญญาเพิ่มเติม
แอปปี เลดี้
 และ
แอปปี เลดี้ พลัส

อย่าปล่อยให้โรคร้ายคุกคาม...
 ดูแลเรื่องผู้หญิงตรงจุด
 คุ้มครองโรคผู้หญิงตรงใจ

รับความคุ้มครองโรคร้าย
 ที่เกิดกับผู้หญิงไทยมากที่สุด
 รวมถึงการผ่าตัดมดลูกหรือเต้านม

คุ้มครองมะเร็งร้าย ที่ผู้หญิงไทยเป็นเยอะ
 เช่น มะเร็งปากมดลูก มะเร็งเต้านม มะเร็งรังไข่
สูงสุดถึง 1,000,000 บาท⁽¹⁾

รับผลประโยชน์การทำศัลยกรรมผิวหน้า
 หากเกิดแผลไฟลวก หรือเสริมแต่งทรวงอกผ่าตัดเต้านม
สูงสุดถึง 1,000,000 บาท⁽¹⁾

คุ้มครองการตั้งครภ์และคลอดบุตร⁽²⁾
รวมสูงสุดถึง 600,000 บาท

ทำได้ตั้งแต่ อายุ 18 ถึง 50 ปี⁽³⁾

เบี้ยประกันภัยของสัญญาเพิ่มเติมนี้ **สามารถ** นำไปใช้สิทธิหักลดหย่อนภาษีเงินได้บุคคลธรรมดา ตามประกาศอธิบดีกรมสรรพากรเกี่ยวกับภาษีเงินได้ ฉบับที่ 383
 ค่าเดือน : ผู้ซื้อควรทำความเข้าใจในรายละเอียดความคุ้มครองและเงื่อนไขก่อนตัดสินใจทำประกันภัยทุกครั้ง

ตารางแสดงความคุ้มครองของสัญญาเพิ่มเติม แอปปี เลดี้

ความคุ้มครอง	แผน 1 200,000	แผน 2 400,000	แผน 3 600,000	แผน 4 800,000	แผน 5 1,000,000
1. โรคร้ายแรง*	200,000	400,000	600,000	800,000	1,000,000
2. การผ่าตัดมดลูกและเต้านม					
2.1 การผ่าตัดมดลูก	60,000	120,000	180,000	240,000	300,000
2.2 การผ่าตัดเต้านม	60,000	120,000	180,000	240,000	300,000
3. การทำศัลยกรรมปะแต่งผิวหน้า เนื่องจากแผลไฟลวก และ ผ่าตัดเสริมทรวงอก เนื่องจากการผ่าตัดเต้านม สูงสุด	200,000	400,000	600,000	800,000	1,000,000

ตารางแสดงความคุ้มครองของสัญญาเพิ่มเติม แอปปี เลดี้ พลัส

ความคุ้มครอง	แผน 1 200,000	แผน 2 400,000	แผน 3 600,000	แผน 4 800,000	แผน 5 1,000,000
1. โรคร้ายแรง*	200,000	400,000	600,000	800,000	1,000,000
2. การผ่าตัดมดลูกและเต้านม					
2.1 การผ่าตัดมดลูก	60,000	120,000	180,000	240,000	300,000
2.2 การผ่าตัดเต้านม	60,000	120,000	180,000	240,000	300,000
3. การทำศัลยกรรมปะแต่งผิวหน้า เนื่องจากแผลไฟลวก และ ผ่าตัดเสริมทรวงอก เนื่องจากการผ่าตัดเต้านม สูงสุด	200,000	400,000	600,000	800,000	1,000,000
4. ผลประโยชน์จากการตั้งครภ์และคลอดบุตร **					
4.1 ผลประโยชน์ความคุ้มครองขณะตั้งครภ์	40,000	80,000	120,000	160,000	200,000
4.2 ผลประโยชน์ความคุ้มครองภายหลังการคลอดบุตร	80,000	160,000	240,000	320,000	400,000

* โรคร้ายแรง หมายถึง ในกรณีที่ผู้เอาประกันภัยได้รับการวินิจฉัยจากแพทย์และบริษัทฯ ได้พิจารณาแล้วว่าผู้เอาประกันภัยมีอาการเจ็บป่วยหรือเป็นโรคใดโรคหนึ่งดังนี้ บริษัทฯ จะจ่ายผลประโยชน์ 100% ของผลประโยชน์โรคร้ายแรง
 1. มะเร็งเต้านมหรือปากมดลูกระยะลุกลาม
 2. มะเร็งรังไข่ที่ไม่ลุกลามเข้าถึงเยื่อฐานของด้านหรือปากมดลูก (เฉพาะข้อ 2 นี้จ่ายผลประโยชน์ 30% ของผลประโยชน์โรคร้ายแรง และผู้เอาประกันภัยยังมีสิทธิได้รับความคุ้มครองในข้อ 1, 3 และ 4 อีก 70% ของผลประโยชน์โรคร้ายแรง)
 3. โรคมะเร็งอื่นๆ ของอวัยวะสืบพันธุ์ระยะลุกลาม ได้แก่ มดลูก รังไข่ ท่อนำไข่รังไข่ ช่องคลอด หรือปากช่องคลอด
 4. โรคอุปัส หรือ โรค SLE
 ** ผลประโยชน์จากการตั้งครภ์และคลอดบุตร ประกอบด้วยผลประโยชน์ 2 ส่วนคือ

1. ผลประโยชน์ความคุ้มครองขณะตั้งครภ์ หากแพทย์ได้วินิจฉัยแล้วว่าผู้เอาประกันภัย หรือทารกมีอาการแทรกซ้อน ซึ่งมีสาเหตุมาจากการตั้งครภ์ ดังนี้ - ทารกในครรภ์เสียชีวิตหลังอายุครรภ์ 195 วัน หรือ - การผ่าตัดรักษาเนื่องจากภาวะตั้งครภ์ที่นอกมดลูก บริษัทฯ จะจ่ายผลประโยชน์ 100% ของผลประโยชน์ความคุ้มครองขณะตั้งครภ์ และจะจ่ายเพียงครึ่งเดียว และถือว่าผลประโยชน์ความคุ้มครองขณะตั้งครภ์สิ้นสุดลง
 2. ผลประโยชน์ความคุ้มครองภายหลังการคลอดบุตร หากแพทย์ได้วินิจฉัยแล้วว่าผู้เอาประกันภัยหรือทารกมีอาการแทรกซ้อนซึ่งมีสาเหตุมาจากการคลอดบุตร ดังนี้ - ทารกเสียชีวิตภายใน 28 วัน นับแต่วันคลอด หรือ - ทารกที่มีชีวิตอยู่ภายใน 28 วัน นับแต่วันคลอดและได้รับการวินิจฉัยภายใน 2 ปีว่ามีโรคประจำตัวแต่กำเนิด ได้แก่ ภาวะความผิดปกติของโครโมโซม หรือโรคธาลัสซีเมียแบบ Tetralogy of Fallot หรืออาการไขว้วันของหลอดเลือดใหญ่ บริษัทฯ จะจ่ายผลประโยชน์ 100% ของผลประโยชน์ความคุ้มครองภายหลังการคลอดบุตรและจะจ่ายเพียงครึ่งเดียว และถือว่าผลประโยชน์ความคุ้มครองภายหลังการคลอดบุตรสิ้นสุดลง

หมายเหตุ:

- ระยะเวลาเอาประกันภัย 1 ปี ระยะเวลาชำระเบี้ยประกันภัย 1 ปี ทั้งนี้ต้องไม่เกินระยะเวลาเอาประกันภัยของกรมประกันชีวิตที่สัญญาเพิ่มเติมนี้แนบท้ายอยู่ เลือกชำระเบี้ยประกันเป็น รายปี ราย 6 เดือน ราย 3 เดือน หรือรายเดือน - การพิจารณาปรับประกันเป็นไปตามหลักเกณฑ์ของบริษัทฯ - สัญญาเพิ่มเติมแอปปี เลดี้และแอปปี เลดี้ พลัส ต้องซื้อแนบท้ายกรมธรรม์ประกันภัย - อัตราเบี้ยประกันภัยจะเปลี่ยนแปลงตามช่วงอายุของผู้เอาประกันภัย (1) สำหรับแผน 5 (2) เฉพาะสัญญาเพิ่มเติม แอปปี เลดี้ พลัส แผน 5 (3) ทำได้ตั้งแต่อายุ 18-50 ปี สำหรับสัญญาเพิ่มเติมแอปปี เลดี้ และสามารถต่ออายุได้ถึงอายุ 64 ปี และทำได้ตั้งแต่อายุ 18-40 ปี สำหรับสัญญาเพิ่มเติมแอปปี เลดี้ พลัส และสามารถต่ออายุได้ถึงอายุ 44 ปี

ข้อยกเว้นความคุ้มครอง สัญญาเพิ่มเติม แอปปี เลดี้และแอปปี เลดี้ พลัส มีทั้งหมด 9 ข้อ เช่น ไม่คุ้มครองการเจ็บป่วยด้วยโรคร้ายแรง ซึ่งเกิดขึ้นโดยทางตรงหรือทางอ้อม ทั้งหมดหรือแต่บางส่วน อันเนื่องมาจากสาเหตุดังต่อไปนี้

1. การฆ่าตัวตาย หรือการทำร้ายร่างกายตนเอง หรือพยายามกระทำเช่นนั้น
2. ผู้เอาประกันภัยปฏิเสธไม่ยอมรับการรักษา แนะนำ หรือ ปฏิบัติตามคำแนะนำของแพทย์ เป็นต้น

ตัวอย่างผลประโยชน์ของสัญญาเพิ่มเติม แอปปี เลดี้ พลัส

ผู้เอาประกันภัยเพศหญิง อายุ 30 ปี สุขภาพสมบูรณ์แข็งแรง
 ชื่อ สัญญาเพิ่มเติมแอปปี เลดี้ พลัส
 แผน 1,000,000 บาท (แนบท้ายกรมธรรม์ประกันชีวิตที่มีผลบังคับอยู่)

กรณีรับผลประโยชน์สัญญาเพิ่มเติม แอปปี เลดี้ พลัส

ผ่าตัดเต้านม 1ข้าง
รับ 300,000 บาท

ผ่าตัดมดลูกออกทั้งหมด
รับ 300,000 บาท

ทำศัลยกรรมผ่าตัดเสริมทรวงอก
 เนื่องจากผ่านการผ่าตัดเต้านม
รับ สูงสุด 1,000,000 บาท*

เป็นมะเร็งปากมดลูกระยะลุกลาม
รับ 1,000,000 บาท

ผลประโยชน์รวม สูงสุด 2,600,000 บาท

ชำระเบี้ยประกันรายเดือน เริ่มต้นเพียงเดือนละ 845 บาท

* จ่ายตามจริงสูงสุดไม่เกิน 1,000,000 บาท

