



โปรแกรมเดย์ทริป กระบี่

เริ่มต้น ท่านละ 650 บาท

เดย์ทริป: ทัวร์ท่องเที่ยวทะเลแหวก 4 เกาะ : เกาะไก่, เกาะทับ, เกาะหม้อ (ทะเลแหวก) เกาะปอดะ, ถ้ำพระนาง, หาดไร่เลย์

08.00-08.30 น. กรุณารอที่ล็อบบี้ของโรงแรม รถของท่าเรือ รับทุกท่านเดินทางไปยังท่าเรือ

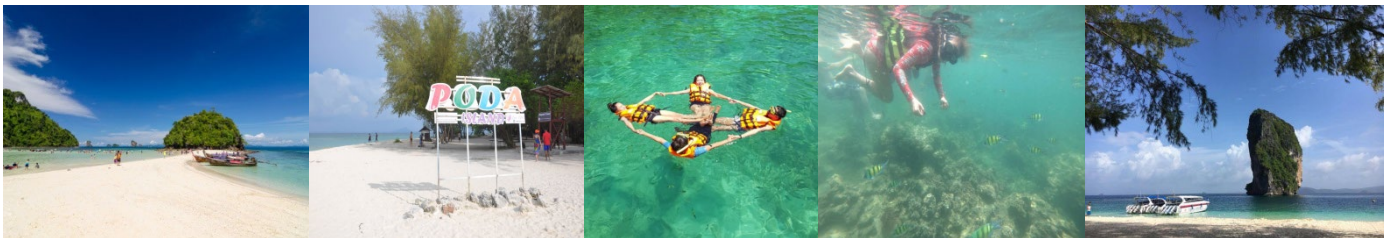
ทัวร์ท่องเที่ยวทะเลแหวก 4 เกาะ : ถ้ำพระนาง เกาะปอดะ เกาะไก่ ทะเลแหวก (เกาะไก่ เกาะทับ เกาะหม้อ)

09.00 น. เรือออกเดินทางจากอ่าวนาง มุ่งหน้าสู่ **ถ้ำพระนาง** ชมความงามของถ้ำพระนาง ซึ่งเป็นที่นับถือของชาวเรือและคนทั่วไป สนุกสนานกับการเล่นน้ำ พักผ่อน ถ่ายรูป ชมทัศนียภาพ ของทะเลกระบี่



10.30 น. เดินทางต่อไปยัง **เกาะไก่** ให้ท่าน เพลิดเพลินกับการดำน้ำดูปลาสวยงาม ปะการัง หลากสีสัน และ พักรับประทานอาหารกลางวัน (มินิบูฟเฟต์) (มื้อที่4) พร้อมน้ำดื่ม และ ผลไม้ หลังจากนั้น นำท่านชม "Unseen in Thailand" เรียกว่า ทะเลแหวก ซึ่งเชื่อมติดต่อกันทั้ง 3 เกาะด้วยกัน ระหว่าง เกาะไก่ เกาะทับ และ เกาะหม้อ อิสระให้ทุกท่านถ่ายรูปเป็นที่ระลึก

(หมายเหตุ: ทะเลแหวกเป็นปรากฏการณ์ธรรมชาติ ขึ้นอยู่กับระดับน้ำในแต่ละวันเมื่อน้ำลดจะเป็นสันทรายให้เดินบนสันทรายข้ามไปอีกเกาะได้



จากนั้นเดินทางต่อไปยัง **เกาะ ปอดะ** เกาะยอดนิยมนักท่องเที่ยวหนุ่มๆ ชาวละเลียด บริเวณ ชายฝั่งของเกาะ ให้ท่านได้เดินเล่น ถ่ายรูป หรือเล่นน้ำบริเวณชายหาด สมควรแก่เวลาออกเดินทางกลับ

15.00 น. เดินทางกลับ รอมารับทุกท่าน เพื่อส่งกลับโรงแรม และ พักผ่อนตามอัธยาศัย

ทัวร์ 4เกาะ	เรือหางยาว	เรือเร็ว	เด็ก 4-11 ขวบ
ค่าบริการต่อท่าน	650-	950-	450/650-

อัตราค่าบริการรวม

- 1.รถรับส่ง โรงแรมบริเวณตัวเมืองกระบี่ หาดคลองม่วง ทับแขก อ่าวนาง มายังท่าเรือ
- 2.มัคคุเทศก์สามารถสื่อสารภาษาอังกฤษ
- 3.อาหารว่างช่วงเช้า,อาหารกลางวัน น้ำเปล่า และผลไม้
- 4.บริการอุปกรณ์ดำน้ำตื้น(หน้ากากดำน้ำ ,ท่อหายใจ และเสื้อชูชีพ)
- 5.ประกันอุบัติเหตุสำหรับนักท่องเที่ยว (ไม่ครอบคลุมกรณีของหาย,การถูกขโมยทรัพย์สินหรือทรัพย์สินเสียหายจากการเดินทาง)
- 6.สำหรับผู้มีบัตรประชาชนคนไทย รวมค่าอุทยานขึ้นเกาะ
- 5.ประกันอุบัติเหตุสำหรับนักท่องเที่ยว

อัตราค่าบริการไม่รวม

- นักท่องเที่ยวต่างชาติจ่ายค่าอุทยาน ผู้ใหญ่ 400 บาทต่อคน เด็ก 200 บาทต่อคน
- นักท่องเที่ยวชาวไทยจ่ายค่าอุทยาน ผู้ใหญ่ 40 บาทต่อคน เด็ก 20 บาทต่อคน
- 2.ไม่รวมภาษีมูลค่าเพิ่ม 7%



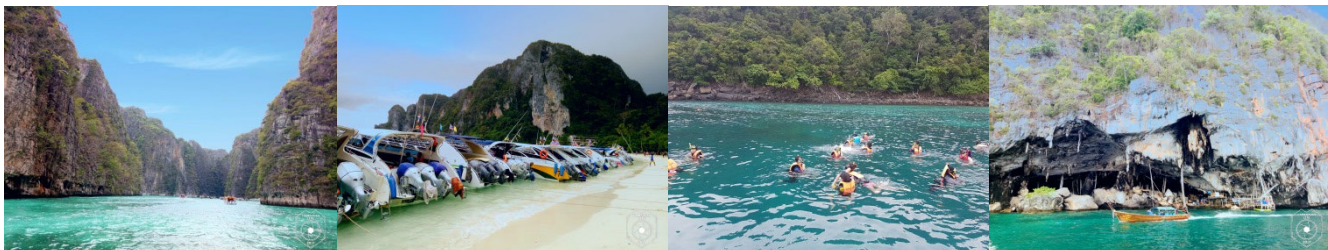
เดย์ทริป:ทัวร์ หมู่เกาะพีพี

เดย์ทริป: ทัวร์หมู่เกาะพีพี (เกาะไม้, อ่าวมาหยา, ปิเละลาภู, เกาะพีพีตอน) อาหารกลางวันบุฟเฟต์บนเกาะ เรือ Speed boat

โปรแกรม เกาะพีพี-เกาะไม้-อ่าวมาหยา-ปิเละ-ถ้าโวกิ่ง-เกาะพีพีตอน

08.00-08.30 น. รถรับจากโรงแรม ในเมือง หรือ คลองม่วง หรือ อ่าวนาง

09.00น. ออกเดินทางจากอ่าวนางสู่เกาะพีพี



อ่าวโล๊ะชะมะ เล่นน้ำ ดูปะการังจุดที่ทำกรอุทยาน เพื่อเที่ยวชม **อ่าวมาหยา** ท่านจะได้เห็นปลาน้อยใหญ่จำนวนมาก และปะการังหินอ่อนนานาชนิด

อ่าวมาหยา นำท่านชมความสวยงามของธรรมชาติ และสถานที่แห่งนี้ยังเป็นที่ถ่ายทำ ภาพยนตร์หลายเรื่อง

เกาะพีพีตอน รับประทานอาหารกลางวัน ณ ร้านอาหารแบบบุฟเฟต์ บน เกาะ พร้อม ผลไม้ และ น้ำดื่ม ชา กาแฟ

ถ้าโวกิ่ง เก็บภาพความประทับใจกับบรรยากาศด้านนอกของถ้ำ ภายในถ้ำโวกิ่งเป็นที่อยู่อาศัยของเหล่าคนนางแอ่น และภาพเขียนสีโบราณบนผนังถ้ำ เชื่อกันว่าเป็นภาพที่ชาวประมงโบราณเข้ามาอาศัยเพื่อหลบคลื่นลมพายุที่ถ้ำโวกิ่งแห่งนี้

เกาะไม้ไผ่ เดินเล่นบนชายหาดสีขาวละเอียด หรือ จะเล่นน้ำบริเวณหน้าชายหาด

16.00 น. เดินทางกลับสู่อ่าวนาง พร้อมส่งท่านกลับสู่ที่พัก

ทัวร์ หมู่เกาะพีพี	เรือหางยาว	เรือเร็ว	เด็ก 4-11 ขวบ
ค่าบริการต่อท่าน	-	1,290-	990-

อัตราค่าบริการรวม

- รถรับส่ง โรงแรมบริเวณตัวเมืองกระบี่ หาดคลองม่วง ทัชชแฉก อ่าวนาง มายังท่าเรือ
- มัคคุเทศก์สามารถสื่อสารภาษาอังกฤษ
- อาหารว่างช่วงเช้า, อาหารกลางวัน น้ำเปล่า และผลไม้
- บริการอุปกรณ์ดำน้ำตื้น(หน้ากากดำน้ำ , ท่อหายใจ และเสื้อชูชีพ)
- ประกันอุบัติเหตุสำหรับนักท่องเที่ยว (ไม่ครอบคลุมกรณีของหาย, การถูกขโมยทรัพย์สินหรือทรัพย์สินเสียหายจากการเดินทาง)
- สำหรับผู้มีบัตรประชาชนคนไทย รวมค่าอุทยานขึ้นเกาะ
- ประกันอุบัติเหตุสำหรับนักท่องเที่ยว

อัตราค่าบริการไม่รวม

- นักท่องเที่ยวต่างชาติจ่ายค่าอุทยาน ผู้ใหญ่ 400 บาทต่อคน เด็ก 200 บาทต่อคน
- นักท่องเที่ยวชาวไทยจ่ายค่าอุทยาน ผู้ใหญ่ 40 บาทต่อคน เด็ก 20 บาทต่อคน
- 2.ไม่รวมภาษีมูลค่าเพิ่ม 7%



เดย์ทริป:ทัวร์ หมู่เกาะห้อง

เดย์ทริป: ทัวร์หมู่เกาะห้อง ห้องลากูน เกาะห้อง วิวพอยท์ เหลาลาดิง เกาะผักเบี้ย

08.00-08.30 น. รถรับจากโรงแรม ในเมือง หรือ คลองม่วง หรือ อ่าวนาง

09.00น. ออกเดินทางโดยเรือหางยาว หรือ เรือเร็ว ปลอดภัย ด้วยเสื้อชูชีพ

เกาะผักเบี้ย เป็นเกาะเล็กๆ ด้านหลังเกาะห้อง มีน้ำทะเลใสสะอาด บรรยากาศร่มรื่น เหมาะแก่การพักผ่อนและการเล่นน้ำ

เกาะลาดิง หรือ เกาะพาราไดซ์ เกาะที่ชุกช่อนโดยธรรมชาติ ที่เต็มไปด้วยความสวยงามของหาดทรายขาวสะอาด และเงียบสงบ มีปลาและปะการัง มีธรรมชาติรอบๆเกาะที่สวยงาม

เกาะห้อง เป็นหนึ่งในไฮไลท์ของทริปนี้ เป็นเกาะที่เงียบสงบและสวยงาม มีชายหาดสีขาวละเอียด น้ำทะเลใส มีฝูงปลาเล็กๆ อยู่ทั่วไป ร่มรื่นไปด้วยธรรมชาติ เหมาะแก่การเดินเล่นถ่ายรูป ว่ายน้ำ และพักผ่อนอย่างมาก หรือจะขึ้นชมวิวนจุดชมวิว เพื่อชมบรรยากาศเกาะห้องแบบ 360 องศา

12.00 น. ทานอาหารเที่ยงแบบปิกนิกบนเกาะ หลังอาหารพักผ่อนเล่นน้ำ และชมธรรมชาติ

ห้องลากูน (lagoon) เป็นหนองน้ำเค็มที่เชื่อมต่อกับทะเล มีปากทางเข้าไม่ถึง 10 เมตร อยู่ทางด้านทิศเหนือของเกาะห้อง เมื่อเข้าไปด้านในจะเป็นเหมือนห้องโถงทะเล ล้อมรอบไปด้วยป่า และหน้าผาสูงชัน ภายในอ่าวห้องมีน้ำทะเลใส สีมรกต น้ำค่อนข้างตื้น มองเห็นพื้นด้านล่าง

15.00 น. เดินทางกลับ ท่าเรือ ส่งที่พักโดยสวัสดิภาพ



ทัวร์ หมู่เกาะห้อง	เรือหางยาว	เรือเร็ว	เด็ก 4-11 ขวบ
ค่าบริการต่อท่าน	850-	1,150-	650/850-

อัตราค่าบริการรวม

- รถรับส่ง โรงแรมบริเวณตัวเมืองกระบี่ หาดคลองม่วง ทับแขก อ่าวนาง มายังท่าเรือ
- มัคคุเทศก์สามารถสื่อสารภาษาอังกฤษ
- อาหารว่างช่วงเช้า,อาหารกลางวัน น้ำเปล่า และผลไม้
- บริการอุปกรณ์ดำน้ำตื้น(หน้ากากดำน้ำ ,ท่อหายใจ และเสื้อชูชีพ)
- ประกันอุบัติเหตุสำหรับนักท่องเที่ยว (ไม่ครอบคลุมกรณีของหาย,การถูกขโมยทรัพย์สินหรือทรัพย์สินเสียหายจากการเดินทาง)
- สำหรับผู้มีบัตรประชาชนคนไทย รวมค่าอุทยานขึ้นเกาะ
- ประกันอุบัติเหตุสำหรับนักท่องเที่ยว

อัตราค่าบริการไม่รวม

- ไม่รวมค่าธรรมเนียมเข้าอุทยาน
- ไม่รวมภาษีมูลค่าเพิ่ม 7%



เดย์ทริป: 7 เกาะ Sunset ทะเลช่วงบ่าย

เดย์ทริป: ทัวร์หมู่เกาะห้อง ห้องลาгуน เกาะห้อง วิวพอยท์ เหลลาลาดิง เกาะผักเบี้ย

12.00-12.30 น. รถรับจากโรงแรม ในเมือง หรือ คลองม่วง หรือ อ่าวนาง

13.30น.ถึงท่าเรือ อ่าวน้ำเมา ทุกท่านเช็คอิน พร้อมรับน้ำดื่ม และอุปกรณ์ดำน้ำ หลังจากนั้นนำทุกท่านขึ้นเรือ ออกเดินทางสู่ท้องทะเลกระบี่

เกาะไก่ : เกาะไก่คือส่วนหนึ่งของทะเลแหวก สากเหตุที่ชื่อเกาะไก่ เนื่องจากช่วงอนหินที่ยื่นออกมา มีลักษณะคล้ายๆกับหัวไก่ ทำให้ผู้พบเห็นจินตนาการว่าเหมือนไก่ หรือบางท่าน มองว่าเป็นด้านขวาน ถือว่าเป็นจุดไฮไลท์ ของการล่องเรือเที่ยว ท้องทะเลกระบี่เลยทีเดียว

เกาะทับ และ เกาะหม้อ ท่านสามารถเดินชม และถ่ายภาพ ในกรณีที่น่าลง ท่านสามารถ เดินเล่น บนสันหาดทรายตามแนวยาว เป็นสถานที่หนึ่งที่ถูกเป็น "Unseen in Thailand" ซึ่งเชื่อมติดต่อกันทั้ง 3 เกาะด้วยกัน เรียกว่า ทะเลแหวก เชื่อมต่อระหว่าง เกาะไก่ เกาะทับ และ เกาะหม้อ อิสระให้ทุกท่านถ่ายรูปเป็นที่ระลึก



เกาะตั้งหมิง : ณ บริเวณของเกาะนี้ มีปลาทะเลตัวเล็ก ๆ สีส้มสวยงาม ให้ได้เห็นอยู่ทั่วไปเล่นน้ำกับปลาตัวเล็กๆ ที่ ด้านหน้า เกาะ ตั้งหมิง

เกาะสี : แหล่งดำน้ำชมปะการังน้ำตื้นที่สวยงามอีกจุดหนึ่งของทะเลกระบี่ น้ำจะทะเลไม่ลึกมาก สามารถมองเห็นปลาทะเลสีส้มสวยงาม และสัตว์ทะเลอื่น ๆ ได้

เกาะปอดะ : ช่วงเย็น เราจะแวะกันที่เกาะปอดะ ชมความแปลกตาของหินผาขนาดใหญ่ที่ตั้งอยู่กลางทะเล นอกจากนี้ เกาะปอดะยังมีหาดทรายขาวละเอียด น้ำใส เหมาะกับการเล่นน้ำ หรือจะถ่ายรูปเล่นเก็บบรรยากาศยามเย็นก็ได้เช่นกัน

ถ้าพระนาง-ไร่เลย์ เราจะแวะรับประทานอาหารค่ำ แบบบุฟเฟ่ต์ที่นี่ และจบทริปด้วยการนำทุกท่านไปเล่นน้ำทะเลท่ามกลางแสงระยิบระยับสีฟ้าจากแสงไฟตอน หรือ ที่ชาวบ้านเรียกว่า พวยน้ำ

ทัวร์ หมู่เกาะห้อง	เรือหางยาว	เรือเร็ว	เด็ก 4-11 ขวบ
ค่าบริการต่อท่าน	900-	1,200-	800/900-

ค่าบริการรวม

- รถรับส่ง ที่พัก-ท่าเรือ-ที่พัก
- เรือหางยาว หรือ เรือใหญ่ แบบ จอยทริป พร้อม เสื้อชูชีพ และ หน้ากากดำน้ำ
- อาหารเย็น แบบบุฟเฟ่ต์
- น้ำดื่ม ผลไม้
- ค่าประกันท่องเที่ยวทางทะเล
- มัดคุเทศก์ท้องถิ่นดูแลตลอดทริป

อัตราค่าบริการไม่รวม

- นักท่องเที่ยวต่างชาติจ่ายค่าอุทยาน ผู้ใหญ่ 400 บาทต่อคน เด็ก 200 บาทต่อคน
- นักท่องเที่ยวชาวไทยจ่ายค่าอุทยาน ผู้ใหญ่ 40 บาทต่อคน เด็ก 20 บาทต่อคน
- ค่าธรรมเนียมรักษาความสะอาด อบต.คนละ 10 บาท



เดย์ทริป:ทัวร์เกาะพีพีรุ่งเช้า+4เกาะ

เดย์ทริป: เกาะปอดะ-ทะเลแหวก-เกาะไก่-อ่าวมาหยา-อ่าวปิเละ-ถ้ำไวกิ้ง-อ่าวลิง-เกาะพีพีดอน-เกาะไม้ไผ่ (ดำน้ำจุด)

กิจกรรมช่วงเช้า เริ่ม 06.00น.

06.00น.. รถรับจากโรงแรม ในเมือง หรือ คลองม่วง หรือ อ่าวนาง

06.30น. พร้อมกันที่ท่าเรือหาดนพรัตนธารา และออกเดินทางไปไร่เลย์โดยเรือสปีดโบ๊ท

07.20-08.10น. พาท่านเที่ยวชม เกาะปอดะ เป็นเกาะที่ยังคงความงดงาม หาดทรายสีขาวสะอาดตาหนึ่งในไฮไลท์ของการเที่ยวทะเลกระบี่ พร้อมรับประทานอาหารว่างยามเช้า จากนั้นพักผ่อนบนเกาะ เล่นน้ำ ชมวิว เดินเล่นชายหาด อิสระตามอัธยาศัย

08.10-08.30น. เดินทางสู่ทะเลแหวก ซึ่งเป็นสันทรายที่เชื่อมของเกาะ 3เกาะ ที่ได้แก่ เกาะลัน เกาะหม้อ และ เกาะไก่ ท่านสามารถเดินข้ามจากเกาะไปยังเกาะทับได้ในยามน้ำลง

08.30-08.45 นำท่านไปดำน้ำที่จุดดำน้ำที่บริเวณ รอบๆเกาะไก่ สนุกสนานกับการดำน้ำชมปะการัง และฝูงปลาที่สวยงาม

กิจกรรมช่วงบ่าย เริ่ม 08.45-11.00น.

11.00น. เดินทางถึง อ่าวมาหยา โดยเรือสปีดโบ๊ท ซึ่งเป็นที่ถ่ายทำหนังเรื่อง "The Beach" ให้ท่านถ่ายรูปเป็นที่ระลึก(ตอนนี้ท่านสามารถชมชายหาดด้านใน ใต้น้ำอนุญาตให้ลงเล่นน้ำ เนื่องจากเพื่อการฟื้นฟูธรรมชาติ)

อ่าวปิเล ชมทะเลใน (Lagoon) พบกับน้ำทะเลสีเขียวมรกตโอบล้อมหินผาปูนอันสูงชัน

ถ้ำไวกิ้ง สถานที่เก็บรังนกนางแอ่น ให้ท่านได้แวะถ่ายรูป

อ่าวลิง เกาะเล็กๆที่มีภูเขาด้านหลังของอ่าวลิงเป็นที่อยู่อาศัยของลิงฝูงใหญ่ ระมัดระวังอย่าเข้าใกล้ จนเกินไป และไม่ให้อาหารลิงนะคะ

12.00น. นำท่านขึ้นเกาะพีพีดอน จุดศูนย์การทองเที่ยวของหมู่เกาะพีพี รับประทานอาหารกลางวัน แบบบุฟเฟต์

14.00น. จากนั้นนำท่านสู่ เกาะไม้ไผ่ ให้ท่านได้พักผ่อนตามอัธยาศัย บนทรายขาวสะอาด น้ำทะเลสีฟ้าใส

16.00น. เดินทางกลับท่าเรือ พาท่านกลับสู่ที่พัก พักผ่อนตามอัธยาศัย



ทัวร์พีพี+4เกาะ	เรือหางยาว	เรือเร็ว	เด็ก 4-11 ขวบ
ค่าบริการต่อท่าน	-	2,390-	2,290-

ค่าบริการรวม

- รถรับส่ง ที่พัก-ท่าเรือ-ที่พัก
- เรือหางยาว หรือ Speed boat แบบ จอยทริป พร้อม เสื้อชูชีพ และ หน้ากากดำน้ำ
- อาหารกลางวัน แบบบุฟเฟต์ น้ำดื่ม ผลไม้
- ค่าประกันท่องเที่ยวทางทะเล
- มัดคุเทศก์ท้องถิ่นดูแลตลอดทริป

อัตราค่าบริการไม่รวม

- นักท่องเที่ยวต่างชาติจ่ายค่าอุทยาน ผู้ใหญ่ 400 บาทต่อคน เด็ก 200 บาทต่อคน
- นักท่องเที่ยวชาวไทยจ่ายค่าอุทยาน ผู้ใหญ่ 40 บาทต่อคน เด็ก 20 บาทต่อคน



เดย์ทริป:ทัวร์ เกาะรอก+เกาะห้า

เดย์ทริป

ทัวร์เกาะรอก + เกาะห้า เรือ Speed Boat

- 07.00น. รับคุณลูกค้า จากที่พัก อ่าวนาง ตัวเมืองกระบี่ เพื่อเดินทางไปยังท่าเรือแหลมกรวด
- 08.00น. ถึงท่าเรือแหลมกรวด ทุกท่านเช็คอิน รับหน้าากากดำน้ำ ระหว่างรอ บริการท่านด้วยอาหารว่าง และเครื่องดื่ม
- 08.30น. เดินทางออกจากท่าเรือแหลมกรวด มุ่งหน้าสู่เกาะห้า
- 09.00น. รับลูกค้าที่เกาะห้า หลังจากนั้นเดินทางออกจากเกาะห้า มุ่งหน้าสู่เกาะรอก
- 10.30น. เดินทางถึงเกาะห้า จุดดำน้ำ จุดที่ 1 (ประมาณ 45นาที)
- 11.30น. รับประทานอาหารเที่ยงบนชายหาด ให้ทุกท่านเดินเล่น ถ่ายรูปเก็บความประทับใจ หรือเล่นน้ำหน้าหาด
- 13.30น. ออกเดินทางจากเกาะรอก ดำน้ำ ดูปะการัง ชุกชุมไปด้วยดอกไม้ทะเล และปลานีโม
- 14.30น. สมควรแก่เวลาเดินทางกลับ
- 16.00น. เดินทางถึงท่าเรือแหลมกรวด นำทุกท่านเดินทางกลับโรงแรมที่พัก พร้อมความประทับใจ



ทัวร์ เกาะรอก+เกาะห้า	เรือหางยาว	เรือเร็ว	เด็ก 4-11 ขวบ
ค่าบริการต่อท่าน	-	2,090-	1,790-

อัตราค่าบริการรวม

- 1.รถรับส่ง โรงแรมบริเวณตัวเมืองกระบี่ หาดคลองม่วง ทับแซก อ่าวนาง มายังท่าเรือ
- 2.มัคคุเทศก์ที่สามารถสื่อสารภาษาอังกฤษ
- 3.อาหารว่างช่วงเช้า,อาหารกลางวัน น้ำเปล่า และผลไม้
- 4.บริการอุปกรณ์ดำน้ำตื้น(หน้ากากดำน้ำ ,ท่อหายใจ และเสื้อชูชีพ)
- 5.ประกันอุบัติเหตุสำหรับนักท่องเที่ยว (ไม่ครอบคลุมกรณีของหาย,การถูกขโมยทรัพย์สินหรือทรัพย์สินเสียหายจากการเดินทาง)
- 6.สำหรับผู้มีบัตรประชาชนคนไทย รวมค่าอุทยานขึ้นเกาะ
- 5.ประกันอุบัติเหตุสำหรับนักท่องเที่ยว

อัตราค่าบริการไม่รวม

- นักท่องเที่ยวต่างชาติจ่ายค่าอุทยาน ผู้ใหญ่ 400 บาทต่อคน เด็ก 200 บาทต่อคน
- นักท่องเที่ยวชาวไทยจ่ายค่าอุทยาน ผู้ใหญ่ 40 บาทต่อคน เด็ก 20 บาทต่อคน
- 2.ไม่รวมภาษีมูลค่าเพิ่ม 7%



เดย์ทริป:ทัวร์สระมรกต,น้ำตกร้อน,วัดถ้ำเสือ โดยรถตู้

เดย์ทริป

ทัวร์รถตู้ สระมรกต-น้ำตกร้อน-วัดถ้ำเสือ

08.30-09.00น.

รถตู้รับคุณลูกค้า จากที่พัก อ่าวนาง ตัวเมืองกระบี่

10.30น.

เดินทางและนำทุกท่าน เดินทางสู่ อำเภอคลองท่อม เขตรักษาพันธุ์สัตว์ป่า เขาปะ – บางครามกระบี่

นำท่านเดินเส้นทางศึกษาธรรมชาติเขาน้อยจู้ ป่าดิบชื้นที่ราบต่ำผืนสุดท้ายของประเทศไทยและเป็นป่าแห่งเดียวของโลกที่ค้นพบนกแก้วแล้ว
ท้องดำ เพลิดเพลินกับเส้นทางธรรมชาติ **สระมรกต** สระน้ำสวยใสกลางป่าใหญ่ ต้นกำเนิดจากตาน้ำใต้ดินไหลผ่านชั้นหินปูนแล้วตกตะกอน
จึงทำให้มองเป็นสีเขียวมรกต สนุกสนานกับการเล่นน้ำ (กรณีเล่นน้ำ กรุณาเตรียมชุดสำหรับเปลี่ยนหลังเล่นน้ำ)



เที่ยง รับประทานอาหารกลางวัน ณ ร้านอาหาร

จากนั้น เดินทางสู่ **น้ำตกร้อน** สายน้ำแร่ธรรมชาติที่เกิดจากตาน้ำใต้พิภพ ไหลผ่านลำธาร
และตกลงมาเป็นชั้นน้ำตกหินปูนเล็ก ๆ ที่น้ำนั้นมีอุณหภูมิเพียง 30 – 35 องศา เหมาะกับ
การแช่เพื่อสุขภาพ ซึ่งที่นั่นเปรียบได้กับ สปาแห่งธรรมชาติ

บ่าย วัดถ้ำเสือ วัดแห่งนี้เป็นที่รู้จักกันดีในจังหวัดกระบี่และจังหวัดใกล้เคียง
ที่มาของชื่อ สันนิษฐานว่าในอดีตวัดแห่งนี้มีเสืออาศัยอยู่ และภายในถ้ำยังปรากฏหิน



ธรรมชาติลักษณะคล้ายอุ้งเท้าเสือ ส่วนที่กลายเป็นวัดนั้น คลาดกันว่าน่าจะมาจากมีพระพุทธรูปที่มาปฏิบัติธรรม ณ บริเวณแห่งนี้ และมีชาวบ้าน
ตามมากวบไหว้ศรัทธาจึงเกิดเป็นวัดขึ้น ภายในวัดยังมี รูปปั้นเจ้าแม่กวนอิม สูง 5 เมตร ซึ่งเป็นที่นิยมของชาวไทยและชาวต่างชาติ มา
สักการะขอพรเจ้าแม่กวนอิม ณ วัดแห่งนี้ อีกด้วย

อัตราค่าบริการท่านละ 1,200 บาท

อัตราค่าบริการรวม

- 1.รถรับส่ง โรงแรมบริเวณตัวเมืองกระบี่ อ่าวนาง รับประทานอาหารกลางวัน, ทัชชกร จ่ายเพิ่มท่านละ 150 บาท
- 2.มัคคุเทศก์สามารถสื่อสารภาษาอังกฤษ
3. อาหารกลางวัน น้ำเปล่า และผลไม้
- 4.บริการอุปโภคบริโภคน้ำดื่ม(หน้าากากดำน้ำ , ท่อหายใจ และเสื้อชูชีพ)
- 5.ประกันอุบัติเหตุสำหรับนักท่องเที่ยว (ไม่ครอบคลุมกรณีของหาย, การถูกขโมยทรัพย์สิน หรือ ทรัพย์สินเสียหายจากการเดินทาง)
- 6.สำหรับผู้มีบัตรประชาชนคนไทย รวมค่าอุทยานขึ้นเกาะ
- 5.ประกันอุบัติเหตุสำหรับนักท่องเที่ยว

อัตราค่าบริการไม่รวม

- 1.ไม่รวมค่าธรรมเนียมเข้าอุทยานสำหรับชาวต่างชาติ
- 2.ไม่รวมภาษีมูลค่าเพิ่ม 7%



เดย์ทริปปริ่งวัน:พายคายัคคลองน้ำใส

พายเรือคายัค คลองหurut/คลองน้ำใส

รอบเช้า:08.30น.

รอบบ่าย:13.00น.

รอยเย็น: 15.30น. ***ต้องการเวลาอื่นโปรดสอบถามค่ะ***

XX.XXน.รถรับคณะจากโรงแรมที่พัก เดินทางสู่คลองหurut/คลองน้ำใส

XX.XXน.เริ่มพายเรือคายัคที่ ชมทิวทัศน์อันสวยงามของป่าระหว่างทางไปชมกล้วยไม้และต้นไม้หายากชนิดผ่านสวนยางพาราและสับปะรด พายเรือคายัคประมาณ 30 นาทีสู่น้ำพุที่น้ำตื้นตาตื่นใจและทะเลสาบคริสตัล หลังจากนั้นเพลิดเพลินกับการว่ายน้ำและผ่อนคลายด้วยน้ำจืด

XX.XXน พายกลับมายังท่าเรือ พักดื่ม น้ำ ทานผลไม้ จากนั้นรถของทางท่าเรือนำท่านส่งที่พัก

****ทางท่าเรือมีห้องน้ำ สามารถเปลี่ยนเสื้อผ้าได้ค่ะ****

อัตราค่าบริการรวม

- รถรับ - ส่ง ตามรายการ
- ประกันภัยนักท่องเที่ยวแบบกลุ่ม
- มัคคุเทศก์ชำนาญงาน
- น้ำดื่ม ,ผลไม้

คายัคคลองน้ำใส	ผู้ใหญ่	เด็ก 4-11 ขวบ
คายัคคลองน้ำใส	490-	390-
คายัคคลองน้ำใส+ATV30นาที	1,490-	1,090-

เดย์ทริปปริ่งวัน:พายคายัคคลองน้ำใส+ขี่ ATV30นาที

รอบเช้า:08.30น.

รอบบ่าย:13.00น. ***ต้องการเวลาอื่นโปรดสอบถามค่ะ***

XX.XXน.รถรับคณะจากโรงแรมที่พัก เดินทางสู่คลองหurut/คลองน้ำใส

XX.XXน.เริ่มพายเรือคายัคที่ ชมทิวทัศน์อันสวยงามของป่าระหว่างทางไปชมกล้วยไม้และต้นไม้หายากชนิดผ่านสวนยางพาราและสับปะรด พายเรือคายัคประมาณ 30 นาทีสู่น้ำพุที่น้ำตื้นตาตื่นใจและทะเลสาบคริสตัล หลังจากนั้นเพลิดเพลินกับการว่ายน้ำและผ่อนคลายด้วยน้ำจืด

XX.XXน พายกลับมายังท่าเรือ พักดื่ม น้ำ ทานผลไม้

XX.XXน นำท่านสนุกสนานกับการขี่ ATV 30 นาที

XX.XXน จากนั้นรถของทางท่าเรือนำท่านส่งที่พัก

****ทางท่าเรือมีห้องน้ำ สามารถเปลี่ยนเสื้อผ้าได้ค่ะ****

อัตราค่าบริการรวม

- รถรับ - ส่ง ตามรายการ
- ประกันภัยนักท่องเที่ยวแบบกลุ่ม
- ค่ารถ ATV 30นาที
- มัคคุเทศก์ชำนาญงาน
- น้ำดื่ม ,ผลไม้





เดย์ทริปครึ่งวัน: อ่าวท่าเลน (น้ำทะเล)

ทัวร์เดย์ทริป พายเรือคายัค อ่าวท่าเลน

08.00-08.30 น. รถรับจากโรงแรมที่พักในตัวเมืองกระบี่ -หาดอ่าวนาง -หาดคลองม่วง

(รับที่หาดคลองม่วงจ่ายเพิ่มท่านละ 100 บาท)

09.00 น. ออกเดินทางสู่ท่าเรืออ่าวท่าเลน

09.30 น. ถึงอ่าวท่าเลน ฟังคำบรรยายวิธีการใช้อุปกรณ์และพายเรือแคนู จากมัคคุเทศก์ผู้เชี่ยวชาญ จากนั้นมีบริการชาหรือกาแฟ สวมเสื้อชูชีพ จากนั้นนำท่านพายเรือเพื่อไปชมป่าโกงกางที่สวยงามและสมบูรณ์ ระหว่างทางจะพายเรือผ่านถ้ำจระเข้, ผ่านภูเขาหินปูนน้อยใหญ่ และลากูน หรือ ทะเลใน ของอ่าวท่าเลน ท่านจะได้สัมผัสและดื่มด่ำกับธรรมชาติที่สวยงามและอุดมสมบูรณ์ หากโชคดี ท่านอาจได้พบกับนกนานาชนิด ลิงแสนซน และสัตว์อื่นๆ ที่อาศัยอยู่ที่นี่อีกมากมาย หลังจากนั้นก็พายเรือกลับท่าเรือ

เที่ยง จบโปรแกรม รถส่งคุณกลับโรงแรมที่พักโดยสวัสดิภาพ

อัตราค่าบริการ

พายคายัคท่าเลน	ผู้ใหญ่	เด็ก 4-11 ขวบ
คายัคอ่าวท่าเลน (ครึ่งวันเช้า)	950-	850-
คายัคอ่าวท่าเลน (ครึ่งวันเช้า)+LUNCH	1,490-	1,090-
พายเรือคายัคอ่าวท่าเลน เต็มวัน	1,600-	1,400-

คายัค ท่าเลน Sunset (15.30 – 19.00) With BBQ จอง 4 ท่านขึ้นไป

ราคาทัวร์สำหรับผู้ใหญ่ : ท่านละ 2,500 บาท

ราคาทัวร์สำหรับเด็ก ๆ : ท่านละ 2,300 บาท

อัตราค่าบริการรวม

- รถรับ - ส่ง ตามรายการ
- ประกันภัยนักท่องเที่ยวแบบกลุ่ม
- มัคคุเทศก์ชำนาญงาน

