



" มั่นใจทุกการเดินทาง ประสบการณ์กว่า 30 ปี "

JP8805 Fukuoka Enjoy Autumn 6D4N TG

ยินดีต้อนรับผู้เดินทางแดนอาทิตย์อุทัย เส้นทางชมใบไม้เปลี่ยนสีเกาะใต้คิวชู
เที่ยวเมืองน่ารัก ฟุคุโอกะ เบบปุ ล่องเรือยานากาวะ 6 วัน 4 คืน
ไซไลท์ เก็บครบสีส้มใบไม้เปลี่ยนสี ฮิโตะเมะ ฮัคเค-ยามะเค นั่งกระเช้าเบบปุ
สวนดอกไม้ ทะเลสาบคินริน หมู่บ้านยูฟุอินฟลอร์รัล ซ้อปบิ้งย่านเทนจิน โทสุเอาก์เล็ด
พิเศษ นอนหน้าเรือออนเซน พักใจกลางเมือง อิมอร้อยเมงูปปุยักซ์
บินตรงเครื่องใหญ่ การบินไทย (TG)

**6 วัน
4 คืน**
เอพวีนิวทัวร์จัดเอง
เก็บครบไฮไลต์












www.avenue.co.th

ชมรายละเอียด
คลิกดูวันที่ใน 3 วันแรกของปี

สะพานยะมะเค

ฟุคุโอกะ

ยินดีต้อนรับทุกท่านผู้เดินทางแดนอาทิตย์อุทัย
ใบไม้เปลี่ยนสีเกาะใต้คิวชู

เบบปุ ล่องเรือยานากาวะ

ไฮไลท์ เก็บครบสีส้มใบไม้เปลี่ยนสี ฮิโตะเมะ ฮัคเค-ยามะเค นั่งกระเช้าเบบปุ
สวนดอกไม้ ทะเลสาบคินริน หมู่บ้านยูฟุอินฟลอร์รัล
ซ้อปบิ้งย่านเทนจิน โทสุเอาก์เล็ด

พิเศษ พักหน้าเรือออนเซน พักใจกลางเมือง อิมอร้อยเมงูปปุยักซ์
มีรถบัสบริการทุกวัน ไม่เหิน

บริษัท เอพวีนิว อินเตอร์ แทรเวล กรุ๊ป จำกัด
Avenue Inter Travel Group Co., Ltd.
ใบอนุญาตเลขที่ No.11/01967

02 108 8666
www.avenue.co.th

STAR ALLIANCE
บินตรง สะสมไมล์ได้

18 - 23 ต.ค.69
21 - 26 พ.ย.69

ราคาปกติ 72,900.-
ราคาสมาชิก 68,900.-

มีโปรพิเศษสำหรับสมาชิก รับจำนวนจำกัดเท่านั้น

รายละเอียดเพิ่มเติม
แอดไลน์ @avenuetour





JP8805 Fukuoka Enjoy Autumn 6D4M TG

ยินดีต้อนรับสู่ดินแดนอาทิตย์อุทัย เส้นทางชมใบไม้เปลี่ยนสีเกาะใต้คิวชู

เที่ยวเมืองน่ารัก ฟุคุโอกะ แบบปู ล่องเรือยานากาวะ 6 วัน 4 คืน

ไฮไลท์ เก็บครบสีส้มใบไม้เปลี่ยนสี ชิโตะเมะ ชัคเค-ยะบะเค นั่งกระเช้าเบปปุ

สวนดอกไม้ ทะเลสาบคินริน หมู่บ้านยูฟูอินฟลอรัล ช้อปปิ้งย่านเทนจิน โทซุเอาท์เล็ต

พิเศษ นอนหน้าแร่ออนเซน พักใจกลางเมือง อิ่มอร่อยเมนูปูยักษ์

บินตรงเครื่องบิน การบินไทย (TG)

อุณหภูมิเฉลี่ย ต่ำสุด 15°C อุณหภูมิเฉลี่ย สูงสุด 23 °C

กำหนดการเดินทาง	อัตราค่าบริการ
วันที่ 18-23 ต.ค. 21-26 พ.ย. 2569 รับจำนวนจำกัด ไม่เปิดเพิ่ม !!	ราคา 72,900.- มีโปรโมชั่นสำหรับสมาชิก รับจำนวนจำกัดเท่านั้น ราคาสมาชิกพิเศษ (68,900.-)
กรุณาเตรียมค่าทิปคนขับรถและมัดคุเทคค์ (ไกด์) จำนวนรวม 1,200 บาท/ท่าน	

วันที่	กำหนดการเดินทางแบบย่อ ฟุคุโอกะ 6 วัน 4 คืน วันที่ 18-23 ต.ค. 21-26 พ.ย. 2569	เช้า	เที่ยง	เย็น	โรงแรม
1	สนามบินสุวรรณภูมิ กรุงเทพฯ ฯ (00.40)	-	-	-	
2	สนามบินฟุคุโอกะ (08.10) - ฟุคุโอกะ - Unseen จุดชมใบไม้เปลี่ยนสี ชิโตะเมะ ชัคเค-ยะบะเค - หมู่บ้านยูฟูอินฟลอรัล - นอนแบบปูมีออนเซน	-	✓	HTL	BEPPU KAMEINOI HOTEL หรือเทียบเท่า * โรงแรมออนเซน*
3	เบปปุ บ่อโคลนเดือด - ขึ้นกระเช้าเบปปุ ชมใบไม้เปลี่ยนสี สวนดอกไม้สวยมาก - นอนฟุคุโอกะ เมนูปูยักษ์ (King Crab)	✓	✓	✓	MONTEREY TENJIN HOTEL หรือเทียบเท่า
4	ยานากาวะ (นั่งเรือชมวิว) - ชมใบไม้เปลี่ยนสีศาลเจ้าคาไซฟู โทซุ เอาท์เล็ต (tosu Outlet) - ช้อปปิ้งย่านเทนจิน - นอนฟุคุโอกะ	✓	✓	-	(พักในเมือง 3 คืน ไม่เปลี่ยนโรงแรม) ★★★★★
5	Unseen วัดพระนอนหันโขอิน - พิพิธภัณฑ์ศิลปะดิจิทัล TeamLab - ย่านช้อปปิ้ง และถ่ายรูป คาเนลวี่ตี้ และ นาคาสึ - นอนฟุคุโอกะ	✓	✓	-	
6	สนามบินฟุคุโอกะ - สนามบินสุวรรณภูมิ กรุงเทพฯ ฯ (11.40-15.40)	✓	-	-	
รวมไม่รวมทิปไกด์ หัวหน้าทัวร์และคนขับรถ 1,200.- บาท					



รายละเอียดการเดินทางแบบเต็มวันที่ 18-23 ต.ค. | 21-26 พ.ย. 2569

วันที่ 1 สนามบินสุวรรณภูมิ กรุงเทพฯ

21.30 น. คณะพร้อมกัน ณ ท่าอากาศยานสุวรรณภูมิ วันที่ 4 ผู้โดยสารขาออก ผู้โดยสารขาออก **ประตูทางเข้าที่ 3 แถว D** **ต๋านเตอร์สายการบินการบินไทย แอร์เวย์ (TG... THAI AIRWAYS)** โดยมีเจ้าหน้าที่เอพวีนิว ทัวร์ ให้การต้อนรับและอำนวยความสะดวกด้านสัมภาระและการเช็คอิน



- ❖ บริษัทฯ จัดเตรียม บ้ายชื่อของท่านพร้อมโบว์ เพื่อเป็นสัญลักษณ์ของคุณะ
- ❖ หัวหน้าทัวร์อำนวยความสะดวกให้ท่านด้านการเช็คอิน หลังจากนั้น จะนำมาแจกคืนให้ท่าน พร้อมได้จัดเตรียมเอกสารใบเข้า-ออกเขียนไว้ให้เรียบร้อย **ทุกท่านกรุณาตรงต่อเวลา.....ตามเวลาที่กำหนดไว้ในบัตรโดยสารเครื่องบิน Boarding Pass**

วันที่ 2 สนามบินฟุกุโอกะ (08.10) - ฟุกุโอกะ - Unseen จุดชมใบไม้เปลี่ยนสี ฮิโตะเมะฮัคเคะ-ยะบะเคะ - หมู่บ้านยูฟุอินฟลอร์รัล - นอนแบบปู มือนอนเซน

00.40 น. ออกเดินทางสู่ **ประเทศญี่ปุ่น** โดยสายการบินการบินไทย แอร์เวย์ เที่ยวบินที่ TG 648 (มีอาหารและเครื่องดื่มบริการบนเครื่อง) (ใช้เวลาเดินทางประมาณ 7 ชั่วโมง 10)

08.10 น. เดินทางถึง **สนามบินฟุกุโอกะ** ประเทศญี่ปุ่น (เวลาท้องถิ่นประเทศญี่ปุ่นเร็วกว่าประเทศไทย 2 ชั่วโมง) พบการต้อนรับอย่างอบอุ่นจากเจ้าหน้าที่ ผ่านพิธีการตรวจคนเข้าเมืองเป็นที่เรียบร้อยแล้ว

Unseen **จากนั้น นำท่านเดินทางสู่ ยะบะเคะ (Yabakei)** เป็นหุบเขาที่สวยงามติดอันดับ 1 ใน 3 วิวใหม่ของญี่ปุ่น โดดเด่นด้วยทัศนียภาพของหน้าผาหินรูปร่างแปลกตา หุบเขาแห่งความงดงามทางธรรมชาติอันเลื่องชื่อของจังหวัดโออิตะ ซึ่งได้รับการยกย่องให้เป็นหนึ่งในแหล่งชมใบไม้เปลี่ยนสีที่สวยงามที่สุดของประเทศญี่ปุ่น ตลอดสองข้างทางท่านจะได้สัมผัสความงดงามของภูเขาหิน หน้าผา และผืนป่าที่ถูกแต่งแต้มด้วยสีสันของฤดูใบไม้ร่วง สรรสร้างทัศนียภาพอันงดงามราวภาพวาด (ใช้เวลาเดินทางเกือบ 1.30-2 ชม.)





ไฮไลท์

จุดชมวิวยะมะฮะเคเค (Hitome Hakkei Observation Deck) จุดชมวิวไฮไลท์แห่งชินยามาเคอิ ให้ท่านได้สัมผัสกับทัศนียภาพแบบพาโนรามาของหุบเขาและภูเขาหินที่แต่งแต้มด้วยสีส้มอันงดงามของฤดูใบไม้เปลี่ยนสี



สวยงาม

|| **สะพานยะมะเคเค (Yabakei Bridge)** **สะพานหินโค้งเก่าแก่**ที่ได้รับการยกย่องให้เป็นหนึ่งในสัญลักษณ์สำคัญของยามาเคอิ ทอดตัวข้ามแม่น้ำยามากุอิอย่างงดงาม ให้ท่านได้เก็บภาพความประทับใจของสะพานประวัติศาสตร์ที่รายล้อมด้วยสีส้มแดง เหลือง และส้มของใบไม้เปลี่ยนสี ซึ่งช่วยเติมเสน่ห์ให้กับทัศนียภาพโดยรอบได้อย่างลงตัว



กลางวัน | **บริการอาหารกลางวัน ณ ภัตตาคาร**

จากนั้น เดินทางสู่ **เมืองเบปปุ** ตั้งอยู่ในเขตจังหวัดโอะอิตะ ซึ่งอยู่ทางชายฝั่งตะวันออกเฉียงใต้ของเมืองฟุกุโอกะ ถือเป็นเมืองที่มีบ่อน้ำร้อนมากที่สุดของประเทศญี่ปุ่น เป็นเมืองที่ขึ้นชื่อในเรื่องของบ่อน้ำพุร้อนจากธรรมชาติ จนได้ชื่อว่าเป็นเมืองหลวงออนเซ็นของญี่ปุ่น มีแหล่งน้ำจากธรรมชาติกระจายอยู่ทั่วไป





จากนั้น นำท่านชม **หมู่บ้านยูนิฟลูอริล** ตั้งอยู่ที่เมืองยูนิฟลูอริลในจังหวัดโออิตะ เป็นแหล่งท่องเที่ยวที่โดดเด่นมีเอกลักษณ์เฉพาะตัวเพราะเป็นหมู่บ้านจำลองสไตล์ยุโรป มีกลิ่นอายยุโรปโบราณ บ้านอิฐสไตล์คลาสสิก ตั้งเรียงรายอยู่บนถนนสายเล็กๆ ประดับไปด้วย ไม้ดอกไม้ประดับ นานาชนิด และยังมีคาเฟ่ ร้านอาหาร ร้านขายของที่ระลึก ร้านของเล่น ตุ๊กตาขบอง ของสะสมให้ได้เลือกชมเลือกซื้ออย่างเพลิดเพลิน



เมื่อเดินเที่ยวชมไปเรื่อยๆ จนท้ายสุดหมู่บ้านจะได้พบกับ **ทะเลสาบคินริน** เป็นทะเลสาบขนาดกลาง มีภูเขาเป็นฉากหลัง กลายเป็นหมู่บ้านยอดฮิตที่มีความผสมผสานอย่างลงตัวเป็นจุดดึงดูดให้นักท่องเที่ยวแวะเวียนมาเยี่ยมชมตลอดทั้งปี



ค่า 101 บริการอาหารเย็น ณ ภัตตาคาร

จากนั้น นำท่านเดินทางสู่โรงแรมที่พักระดับมาตรฐานญี่ปุ่น

ที่พัก BEPPU KAMEINOI HOTEL หรือเทียบเท่า 4 ดาว มาตรฐานประเทศญี่ปุ่น

หลังจากรับประทานอาหารค่ำเรียบร้อยแล้ว อธิสระให้ท่านพักผ่อนด้วยการแช่ออนเซ็น เพื่อผ่อนคลายกล้ามเนื้อ ความเหนื่อยล้า จากการเดินทางตลอดทั้งวัน

(โรงแรมที่ ระบุในรายการทัวร์เป็นเพียงโรงแรมที่นำเสนอบริเวณต้นเท่านั้น ซึ่งอาจมีการเปลี่ยนแปลงแต่โรงแรมที่เข้าพักจะเป็นโรงแรมระดับเทียบเท่ากัน)





วันที่ 3 เบปปุ บ่อโคลนเดือด - **ขึ้นกระเช้าเบปปุ ชมใบไม้เปลี่ยนสี** **สวนดอกไม้สวยมาก** - **นอนฟุคุโอกะ**
เมฆขาวยักษ์ (King Crab)

เช้า | บริการอาหารเช้า ณ ห้องอาหารของโรงแรม

จากนั้น นำท่านชม **คามาดะ จิโกกุ (Kamado Jigoku)** หรือ **"บ่อเดือดเตาหุงต้ม"** บ่อที่รวบรวมความมหัศจรรย์ของน้ำพุร้อนไว้หลายรูปแบบใน ทั้งบ่อสีฟ้าสดใสและโคลน และชิมไข่ต้มหรือพุดดิ้งสูตรเฉพาะของบ่อเดือดแห่งนี้



จากนั้น นำท่านเปลี่ยนบรรยากาศ **ขึ้นกระเช้าเบปปุ Beppu Ropeway** กระเช้าลอยฟ้าขนาดใหญ่ พาทยานสู่ยอดเขาซีรุ มีที่ความสูง 1,375 เมตร ให้ท่านตื่นตากับวิวพาโนรามาและ **ใบไม้เปลี่ยนสี** ของเมืองและอ่าวเบปปุแบบ 360 องศา พร้อมสัมผัสความงามของธรรมชาติที่เปลี่ยนไปตามฤดูกาล ทั้งซากุระ ใบไม้เปลี่ยนสี และหิมะในฤดูหนาว



กลางวัน | บริการอาหารกลางวัน ณ ภัตตาคาร



จากนั้น นำท่านสู่ **สวนดอกไม้คัจจุ (Kuju Flower Park)** สวนดอกไม้ขนาดใหญ่บนที่ราบสูงแห่งจังหวัดโออิตะ ให้ท่านได้เพลิดเพลินกับความงดงามของมวลดอกไม้บานาพันธุ์ที่ผลิบานรับฤดูใบไม้ร่วง ช่วงนี้จะพบดอกคอสมอส ซัลเวีย และดอกไม้ฤดูใบไม้ร่วงหลากหลายชนิด ท่ามกลางทัศนียภาพอันงดงามของเทือกเขาคุจูที่ทอดตัวอยู่เบื้องหลัง



จากนั้น เดินทางสู่ **เมืองฟุกุโอกะ** เป็นเมืองที่มีขนาดใหญ่เป็นอันดับห้าในญี่ปุ่น ตั้งอยู่ทางชายฝั่งทิศเหนือของเกาะคิวชู เมืองนี้แบ่งง่าย ๆ ออกเป็นสองส่วน คือฮะคะตะ และเทนจิน สร้างฟุกุโอกะให้เป็นเมืองยุคใหม่

ค่ำ บริการอาหารเย็น ณ ภัตตาคารอาหารญี่ปุ่น **มีอพิเศษ "เมฆุบุยักซ์"**

จากนั้น นำท่านเดินทางสู่โรงแรมที่พักระดับมาตรฐานญี่ปุ่น

ที่พัก **MONTEREY TENJIN HOTEL หรือเทียบเท่าระดับ 4 ดาว**

(โรงแรมที่ระบุในรายการทัวร์เป็นเพียงโรงแรมที่น่าเสนอเบื้องต้นเท่านั้น ซึ่งอาจมีการเปลี่ยนแปลงแต่โรงแรมที่เข้าพักจะเป็นโรงแรมระดับเทียบเท่ากัน)

วันที่ 4 **ยานากาวา (แห่งเรือขมิ้ว) - ชมใบไม้เปลี่ยนสีศาลเจ้าดาไซฟู** - โทซุ เอาท์เล็ต (tosu Outlet) - ช้อปปิ้งย่านเทนจิน - นอนฟุกุโอกะ

เช้า บริการอาหารเช้า ณ ห้องอาหารของโรงแรม

Unseen **แหล่งท่องเที่ยวใหม่** นำท่านสู่ **เมืองยานากาวา (Yanagawa)** เมืองแห่งสายน้ำอันมีชื่อเสียงของคิวชู พร้อมสัมผัสประสบการณ์ล่องเรือดงโกะบุเนะ ชมความงดงามของลำคลองสายประวัติศาสตร์และบรรยากาศอันร่มรื่นตลอดสองฝั่งทาง





ไฮไลท์ จุดเที่ยวชมใบไม้เปลี่ยนสี นำท่านเดินทางสู่ **ศาลเจ้าดาไซไซ** ศาลเจ้าอายุกว่า 1000 ปี และด้านหน้าศาลเจ้าจะมีรูปหล่อวัว ที่เชื่อกันว่า ถ้าใครมาลูบหัววัวจะเกิดปัญญาที่ดี อีกทั้งพื้นที่โดยรอบเต็มไปด้วยสถาปัตยกรรมร้านค้า ร้านอาหารที่น่าสนใจมากมาย ทำให้นักท่องเที่ยวทั้งในและต่างประเทศหลั่งไหลกันมาท่องเที่ยวที่ศาลเจ้าแห่งนี้ ตรงนี้เป็นอีกจุดหมายของนักเดินทางในการ



กลางวัน ๑๐) บริการอาหารกลางวัน ณ **ภัตตาคาร**

จากนั้น นำท่านเดินทางสู่ **โทซู พรีเมียม เอาท์เล็ต (Tosu Premium Outlets)** อิสระให้ท่านช้อปปิ้งอย่างจุใจแหล่งรวมสินค้าแบรนด์เนมชั้นนำจากทั่วโลกกว่า 150 ร้านค้า ในบรรยากาศการตกแต่งสไตล์แคลิฟอร์เนียตอนใต้ มีให้เลือกครบครันทั้งเสื้อผ้า กระเป๋า รองเท้า และของใช้ในบ้าน พร้อมส่วนลดพิเศษตลอดทั้งปี



จากนั้น นำท่านเดินทางกลับสู่ **เมืองฟุคูกะ** อิสระให้ท่านได้เพลิดเพลิน ณ **ย่านช้อปปิ้งเซ็นจิน** ย่านแห่งนี้เปรียบเสมือนใจกลางและมีความสำคัญอย่างมากของเกาะคิวชู มีร้านค้าต่างๆมากมายตั้งเรียงรายกันอยู่ 2 ข้างทางเต็มถนน รวมถึงห้างขนาดใหญ่ตั้งสลับกันตลอดทางเดินอีกด้วย ถนนแห่งนี้มีสินค้ามากมาย



หลากหลายชนิด ไม่ว่าจะเป็น เครื่องใช้ไฟฟ้า เสื้อผ้า แบรินด์เนม หนังสือ เครื่องสำอางต่างๆ รวมไปถึง
ร้านอาหารต่างๆอีกอย่างมากมาย



ค่า **อิสระมือค่าตามอัธยาศัย (บริเวณนี้มีร้านอาหารเยอะ ทางหัวหน้าทัวร์จะช่วยแนะนำ สบายใจได้ครับ)**
จากนั้น นำท่านเดินทางสู่โรงแรมที่พักระดับมาตรฐานญี่ปุ่น
ที่พัก **MONTEREY TENJIN HOTEL หรือเทียบเท่าระดับ 4 ดาว**
(โรงแรมที่ระบุในรายการทัวร์เป็นเพียงโรงแรมที่นำเสนอเบื้องต้นเท่านั้น ซึ่งอาจมีการเปลี่ยนแปลงแต่
โรงแรมที่เข้าพักจะเป็นโรงแรมระดับเทียบเท่ากัน

วันที่ 5 **Unseen วัดพระนอนหันโขอิน - พิพิธภัณฑ์ศิลปะดิจิทัล TeamLab - ย่านช้อปปิ้ง และถ่ายรูป**
คาเฟ่ที่ดี และ นาคาสึ - นอนปุคอุโอะ

เช้า **บริการอาหารเช้า ณ ห้องอาหารของโรงแรม**

Unseen จากนั้นนำท่านสู่ **“วัดหันโขอิน (NANZOIN TEMPLE)”** สร้างขึ้นเมื่อปี 1995 เพื่อเป็นที่ประดิษฐาน
พระพุทธรูปไสยาสน์ทองสัมฤทธิ์ หรือ “เนอฮัมบุตสึ” พระนอนขนาดใหญ่ที่สุดในโลก โดยมีความยาว
ถึง 41 เมตร ความสูง 11 เมตร และหนักถึง 300 ตัน ภายในองค์พระนอนเป็นที่บรรจุพระบรม
สารีริกธาตุที่อัญเชิญมาจากประเทศเมียนมา เชื่อว่าหากได้ไปกราบไหว้แล้วก็จะเป็นสิริมงคลแก่ผู้
ที่กราบไหว้

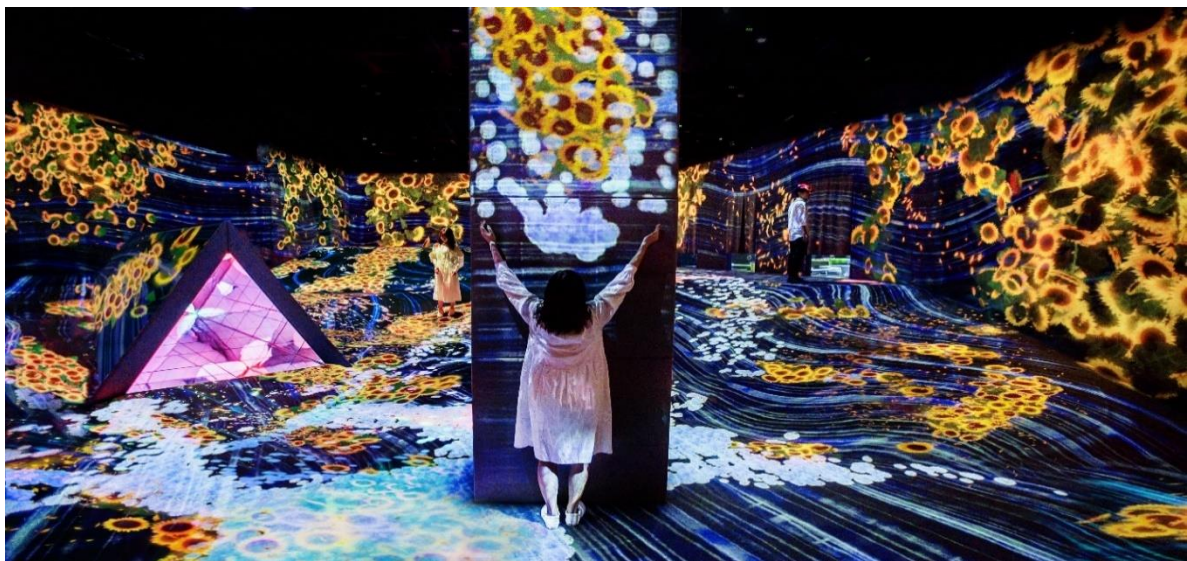
ข้อควรระวังและข้อห้ามในการเยี่ยมชม

- ห้ามรับประทานอาหารและเครื่องดื่มระหว่างเดินภายในวัด
- ห้ามสูบบุหรี่ และห้ามเครื่องดื่มแอลกอฮอล์
- ห้ามพูดคุยเสียงดัง หรือกระทำการซึ่งเป็นการรบกวนผู้อื่น
- ห้ามใช้ไม้ Selfie, Stabilizer หรืออุปกรณ์ลักษณะเดียวกัน
- ห้ามเปิดเผยรอยสัก
- กรุณาแต่งตัวด้วยชุดที่ไม่เปิดเผยเนื้อหนังมากเกินไป



ได้รับสวย

นำท่านชมพิพิธภัณฑ์ศิลปะดิจิทัล **Team lab forest Fukuoka** พื้นที่จัดนิทรรศน์ทางศิลปะที่สวยงาม เป็นผลงานที่สร้างความตระการตาให้กับนักท่องเที่ยวด้วยงานสร้างของจิตรกรชื่อดังจำนวนมาก จัดแสดงไว้มากมาย โชน ผลงานที่นำมาแสดงจะทำขึ้นผลัดเปลี่ยนกันไปแต่ละฤดูกาล ผู้ที่เข้ามาชมจะสัมผัสได้ถึงผลงานที่มีชีวิตชีวา สามารถเคลื่อนไหว **(รวมค่าเข้าชม)**



กลางวัน
จากนั้น

๑๐ | บริการอาหารกลางวัน ณ ภัตตาคาร

นำท่านเดินทางสู่ **คาแนลวีดี ซากาตะ** คือจุดที่หลายคนนึกถึงที่นี้อยู่ใจกลางซากาตะ เมืองใหญ่ที่สุดของคิวชู และเป็นศูนย์การค้าขนาดใหญ่ที่มีครบทั้งช้อปปิ้ง อาหาร และความบันเทิงอย่างภาพยนตร์ ละครเวที รวมถึงโชว์น้ำพุด้วยพื้นที่ที่กว้างและขนาดใหญ่ของคาแนลวีดี ซากาตะ คุณอาจลั้งเลว่าควรแวะร้านไหน หรือควรลองอาหารแบบใดที่ไหนบ้าง



จากนั้น **เดินเล่นถ่ายรูปย่าน นาคาสึ** (ในเมืองฟูกูโอกะเป็นแหล่งบันเทิงที่มีชีวิตชีวาและเต็มไปด้วยเสน่ห์ของวัฒนธรรมญี่ปุ่น ตั้งอยู่ระหว่างแม่น้ำนาคะ และแม่น้ำซากาตะ จุดเด่นคือแผงลอยริมทาง หรือ "ยาไตที่เปิดช่วงเย็น เลิฟเมฆท้องถิ่น เช่น ราเมนซากาตะ เกียวซ่า และโอดัง ท่ามกลางบรรยากาศสุดคึกคักริมแม่น้ำนาคากาวะ



ค่า **อิสระมีค่าตามอัธยาศัย (บริเวณนี้มีร้านอาหารเยอะ ทางหัวหน้าทัวร์จะช่วยแนะนำ สบายใจได้ครับ)**
จากนั้น **นำท่านเดินทางสู่โรงแรมที่พักระดับมาตรฐานญี่ปุ่น**
ที่พัก **MONTEREY TENJIN HOTEL หรือเทียบเท่าระดับ 4 ดาว**

วันที่ 6 เมืองฟูกูโอกะ - สุวรรณภูมิ (11.40-15.40)

เช้า **บริการอาหารเช้า ณ ห้องอาหารของโรงแรม**

จากนั้น **เมื่อได้เวลาอันสมควรแล้วนำท่านเดินทางสู่ สนามบินฟูกูโอกะ (ใช้เวลาเดินทางประมาณ 20 นาที)**

11.40 น. **ออกเดินทางสู่สนามบินสุวรรณภูมิ โดยสายการบินไทย Thai Airways (TG) มีบริการอาหารและเครื่องดื่ม**

15.40 น. **เดินทางถึงกรุงเทพฯโดยสวัสดิภาพ พร้อมความประทับใจมิรู้ลืม**

รูปภาพสถานที่ทุกรูปใช้ประกอบโฆษณาเท่านั้น

หมายเหตุ: รายการอาจเปลี่ยนแปลง หรือสลับกันได้ตามความเหมาะสม เนื่องจากสภาวะอากาศ, การเมือง, สายการบินบิน เป็นต้น ทั้งนี้ถือเป็นเอกลักษณ์ของผู้จัดโดยยึดถือตามสถานการณ์และประโยชน์ของท่านเป็นสำคัญ



*** ทางบริษัทขอสงวนสิทธิ์เฉพาะลูกค้าที่มีวัตถุประสงค์เพื่อท่องเที่ยวหรือสำรวจเส้นทางเท่านั้น หากท่านถูกเจ้าหน้าที่ตรวจคนเข้าเมืองของทางประเทศไทยและญี่ปุ่นปฏิเสธการเข้า-ออกเมือง ถือเป็นเหตุผลที่อยู่นอกเหนือความรับผิดชอบของทางบริษัท ทางบริษัทขอสงวนสิทธิ์ในการที่จะคืนค่าใช้จ่ายใดๆ ทั้งสิ้นแก่ท่าน ***

*** หนังสือเดินทางต้องมีอายุการใช้งานเหลือมากกว่า 6 เดือนขึ้นไป และเหลือหน้ากระดาษอย่างต่ำ 2 หน้า ***

อัตราค่าบริการ

อัตราค่าบริการ	
ผู้ใหญ่ (พักห้องละ 2- 3 ท่าน)	ราคาปกติ.- 72,900.- ราคารวมพิเศษสมาชิก 68,900.-
เด็กอายุ 7-11ปี / มีเตียง	67,900 บาท
เด็กอายุ 2-6 ปี / ไม่มีเตียง	66,900 บาท
พักเดี่ยวเพิ่ม ท่านละ	18,500 บาท

อัตราค่าบริการนี้รวม

1. ค่าตัวเครื่องบิน ไป-กลับ พร้อมคณะ (รวมค่าภาษีสนามบิน & ค่าภาษีน้ำมัน ณ วันที่ 24 พ.ค. 2567)
2. ค่าน้ำหนักกระเป๋าสัมภาระ 23 กิโลกรัม (ไป-กลับ) มีบริการอาหารบนเครื่อง
3. ค่าโรงแรมที่พักตามที่ระบุ หรือ เทียบเท่า (พัก 2-3 ท่าน / ห้อง)
4. ค่าธรรมเนียมเข้าชมสถานที่ต่างๆ ตามรายการที่ระบุ
5. ค่าอาหาร ตามรายการที่ระบุ
6. ค่าน้ำดื่มที่ญี่ปุ่นวันละ 1 ขวด / ท่าน
7. ค่ารถโค้ชปรับอากาศนำเที่ยวตามรายการที่ระบุ
8. ค่ามัคคุเทศก์ (ไกด์) คอยอำนวยความสะดวกตลอดการเดินทาง
9. ค่าประกันภัยการเดินทางต่างประเทศ เจือปนไปตามกรมธรรม์ วงเงินสูงสุด 1,000,000 บาท

อัตราค่าบริการนี้ไม่รวม

1. ค่าใช้จ่ายส่วนตัวของผู้เดินทาง อาทิ ค่าทำหนังสือเดินทาง ค่าอาหารและเครื่องดื่ม ค่าโทรศัพท์ ค่าซักรีด ค่ามินิบาร์ในห้อง และค่าพาหนะต่างๆ ที่ไม่ได้ระบุในรายการ
2. ค่าธรรมเนียมในกรณีทีกระเป๋าสัมภาระมีน้ำหนักเกินกว่าที่สายการบินนั้นๆ กำหนด หรือสัมภาระใหญ่เกินขนาดมาตรฐาน
3. ค่าบริการอื่นๆ เพิ่มเติมของสายการบิน เช่น ที่นั่ง อาหาร วิลแชร์ และ บริการเสริมอื่นๆ
4. ค่าภาษีน้ำมันที่ทางสายการบินมีการเรียกเก็บเพิ่ม ภายหลังจากทางบริษัทฯ ได้ออกตัวเครื่องบินไปแล้ว
5. ค่าทิปคนขับรถและมัคคุเทศก์ (ไกด์) จำนวน 1,200 บาท/ท่าน
6. ค่าภาษีมูลค่าเพิ่ม 7% และหักภาษี ณ ที่จ่าย 3%



สำคัญมาก!!!!

หนังสือเดินทาง (Passport) ต้องมีอายุ 6 เดือนขึ้นไป และเหลือหน้าว่าง 2 หน้าขึ้นไป ต้องนำมาในวันเดินทาง

• ทางบริษัท ไม่สามารถรับผิดชอบ ในกรณีที่ลืมนำมา หรือนำหนังสือเดินทางมาผิดเล่ม •





ขั้นตอนการจอง และชำระค่าทัวร์

1. จองก่อนล่วงหน้าโดยส่งสำเนาพาสปอร์ตหน้าแรก พร้อมชำระเงินมัดจำท่านละ 30,000 บาท ภายใน 3 วันนับจากวันจอง ... มิฉะนั้นทางบริษัทฯ ขอสงวนสิทธิ์ที่จะขอรับลูกค้ารายอื่นต่อไป
2. สำหรับค่าทัวร์ส่วนที่เหลือทั้งหมด.....ทางบริษัทฯ จะขอเรียกเก็บก่อนการเดินทาง 30 วัน
3. กรณีที่ลูกค้าทำการจองน้อยกว่าวันเดินทาง 30 วัน ก่อนเดินทาง ทางบริษัทฯ ขอสงวนสิทธิ์ในการเก็บค่าทัวร์เต็มจำนวนในวันที่ทำการจอง
4. หากไม่มีการชำระเงินค่าทัวร์ตามเงื่อนไขที่กำหนด หรือ ชำระเงินไม่ครบตามจำนวนที่ทางบริษัทฯ เรียกเก็บถือว่าท่านยกเลิกการเดินทางโดยอัตโนมัติโดยไม่มีเงื่อนไข
5. เมื่อท่านชำระเงินค่าทัวร์ไม่ว่าจะทั้งหมด หรือ บางส่วน ทางบริษัทฯ ถือว่าท่านได้ยอมรับเงื่อนไขและข้อตกลงต่างๆ ที่ได้ระบุไว้ทั้งหมดนี้แล้ว
6. โปรดระบุมาดตอนจองทัวร์สำหรับท่านที่เป็นมุสลิม หรือ นับถือศาสนาอิสลาม หรือ แพ้อาหารบางประเภท
7. คณะผู้เดินทางจำนวน 30 ท่านขึ้นไป จึงออกเดินทาง ในกรณีที่มีผู้เดินทางไม่ถึง 30 ท่าน ขอสงวนสิทธิ์เลื่อนวันเดินทาง, ยกเลิกการเดินทาง หรือมีการเปลี่ยนแปลงราคา โดยทางบริษัทฯ จะแจ้งให้ท่านทราบล่วงหน้า 30 วันก่อนการเดินทาง
8. ชำระเงินผ่านบัญชีธนาคารเท่านั้น

บริษัท เอฟวีนิว อินเตอร์ แทรเวล กรุ๊ป จำกัด

- บริษัทฯ **ไม่มีนโยบายให้ท่านชำระเงินผ่านการโอนเงินเข้าบัญชีธนาคาร ชื่อส่วนบุคคล ทั้งนี้เพื่อความปลอดภัยในการชำระเงินของท่านเป็นสำคัญ**

- หากต้องการใบเสร็จในนามนิติบุคคล กรุณาแจ้งกับพนักงานขายก่อนล่วงหน้า มิฉะนั้นทางบริษัทฯ ขอสงวนสิทธิ์ที่จะไม่ออกใบเสร็จย้อนหลัง

- เมื่อชำระยอดเรียบร้อยแล้ว กรุณาลงหลักฐานการโอนเงิน เข้าทาง LineOA : @avenuetour และแจ้งชื่อเจ้าหน้าที่ที่ดูแลท่าน



ชื่อบัญชี

บริษัท เอฟวีนิว อินเตอร์ แทรเวล กรุ๊ป จำกัด

ธนาคารกสิกรไทย
KASIKORN BANK



สาขา สีลมคอมเพล็กซ์

เลขที่ **020-3-83927-8**

บัญชีออมทรัพย์



ธนาคารกรุงไทย
Bangkok Bank

สาขา อาคารซิลลิค เฮ้าส์

เลขที่ **860-024151-0**

บัญชีออมทรัพย์

เงื่อนไขการยกเลิกการเดินทาง (ในทุก ๆ กรณี) ดังนี้ -

- กรณียกเลิกการเดินทางไม่น้อยกว่า 30 วัน

เก็บค่าใช้จ่ายท่านละ 25,000 บาท



-กรณียกเลิกการเดินทางน้อยกว่า 30 วัน

เก็บค่าใช้จ่ายเต็มจำนวนตามราคาทัวร์ทั้งหมด

ข้อมูลโรงแรมที่พัก และรถบัสบริการ

1. เนื่องจากการวางแผนผังห้องพักของแต่ละโรงแรมแตกต่างกัน เช่น ห้องพักแบบห้องเดี่ยว (Single) ห้องพักแบบห้องคู่ 2 ท่าน (Twin/Double) และห้องพักแบบ 3 ท่าน (Triple Room) จึงอาจทำให้ห้องพักแต่ละประเภทอาจจะไม่ติดกัน หรืออยู่คนละชั้น
2. โรงแรมอาจจะไม่มีห้องพักแบบ 3 ท่าน ต่อหนึ่งห้อง (Triple) หรือมีห้องไม่เพียงพอ หรืออาจไม่ใช่แบบเตียงเดี่ยวทั้ง 3 เตียงจึงขอลงวานสิทธิ์ในการจัดห้องให้เป็นแบบเป็นเตียงคู่ 1 เตียง กับ 1 เตียงเสริมทดแทน หรือแยก 2 ห้องคือ 1 ห้องพักคู่ และ 1 ห้องพักเดี่ยว โดยไม่มีค่าใช้จ่ายเพิ่ม
3. สำหรับห้องพักแบบ 1 เตียงใหญ่ (Double) มีบริการเฉพาะบางโรงแรมเท่านั้น และขนาดห้องเท่ากับห้องพักเดี่ยว (Single) ซึ่งมีขนาดเล็ก ขอแนะนำให้ท่านเลือกจองห้องพักเป็น 2 เตียง (Twin)
4. โดยส่วนใหญ่ตามธรรมเนียมของห้องพักจะเป็นห้องพักที่ห้ามสูบบุหรี่ (Non Smoking Room) โดยทางโรงแรมอาจมีการติดตั้งอุปกรณ์ดับจมนควันไว้ในห้อง กรณีที่มีการลักลอบสูบบุหรี่ในห้องพัก และถูกตรวจสอบได้ ผู้เข้าพักจำเป็นต้องชำระค่าปรับกับโรงแรมโดยตรงโดยค่าปรับขึ้นอยู่กับเงื่อนไขของแต่ละโรงแรม
5. โรงแรมในญี่ปุ่นบางโรงแรมอาจไม่มีบริการยกกระเป๋า ขอความร่วมมือจากทุกท่านดูแลกระเป๋าของตัวเอง บางโรงแรมที่อยู่ในเมือง ถนนค่อนข้างแคบ รถบัสไม่สามารถจอดหน้าโรงแรมได้จำเป็นต้องลากกระเป๋าไปเองจนถึงโรงแรม
6. การให้บริการของรถบัสนำเที่ยวในประเทศญี่ปุ่นมีข้อกำหนดตามกฎหมายช่วงเวลา 08:00น.-20:00น. ขอสงวนสิทธิ์ในการปรับเปลี่ยนการเดินทางตามสถานการณ์อย่างเหมาะสม

หมายเหตุ ข้อควรทราบ

1. ทัวร์นี้สำหรับผู้มีวัตถุประสงค์เพื่อการท่องเที่ยวเท่านั้น
2. บริษัทฯ ขอสงวนสิทธิ์ในการยกเลิก หรือ **เปลี่ยนแปลงราคาทัวร์** ในกรณีผู้ร่วมเดินทางน้อยกว่า 15 ท่าน
3. **เด็กที่มีอายุระหว่างแรกเกิดถึงสองขวบ / ผู้สูงอายุ หรือท่านที่มีความจำเป็นต้องใช้วีลแชร์ หรือไม้เท้า ต้องอยู่ในความรับผิดชอบของตัวเอง ทางบริษัทฯ ไม่สามารถบริการเฉพาะส่วนบุคคลได้**
4. ทัวร์นี้ขอสงวนสิทธิ์สำหรับผู้เดินทางที่ถือหนังสือเดินทางธรรมดา (หน้าปกสีน้ำตาล/เลือดหมู) เท่านั้น กรณีที่ท่านถือหนังสือเดินทางราชการ (หน้าปกสีน้ำเงินเข้ม) หนังสือเดินทางทูต (หน้าปกสีแดงสด) และต้องการเดินทางไปพร้อมคณะทัวร์ อันมีวัตถุประสงค์เพื่อการท่องเที่ยวโดยไม่มีเจตนาหมายเชิญหรือเอกสารใดเชื่อมโยงเกี่ยวกับการขออนุญาตการใช้หนังสือเดินทางพิเศษอื่น ๆ หากไม่ผ่านการอนุมัติของเคาน์เตอร์วีซ่าอินด้านตรวจคนเข้าเมืองทั้งฝั่งประเทศไทย (ต้นทาง) ขาออก และต่างประเทศ (ปลายทาง) ขาเข้า ไม่ว่าจะกรณีใดก็ตามทางบริษัทฯ ขอสงวนสิทธิ์ไม่รับผิดชอบความผิดพลาดที่จะเกิดขึ้นในส่วนนี้ ไม่ว่าจะส่วนใดส่วนหนึ่ง
5. ทัวร์นี้เป็นทัวร์แบบเหมาจ่ายล่วงหน้าเรียบร้อยแล้วทั้งหมด หากท่านไม่ได้ร่วมเดินทางหรือใช้บริการตามที่ระบุไว้ในรายการ ไม่ว่าจะบางส่วนหรือทั้งหมด หรือถูกปฏิเสธการเข้า-ออกเมือง หรือด้วยเหตุผลใดๆ ก็ตามทางบริษัทฯ ขอสงวนสิทธิ์ไม่คืนเงินค่าบริการทั้งหมด
6. ทางบริษัทฯ ขอสงวนสิทธิ์ในการเปลี่ยนแปลงรายการการเดินทางตามความเหมาะสม เพื่อให้สอดคล้องกับสถานการณ์ภูมิอากาศ และเวลา ณ วันที่เดินทางจริงของประเทศที่เดินทาง ทั้งนี้ทางบริษัทฯ จะคำนึงถึงความปลอดภัย และประโยชน์ของลูกค้าเป็นสำคัญ



7. ทางบริษัทฯ ขอสงวนสิทธิ์ไม่รับผิดชอบต่อความเสียหาย หรือ ค่าใช้จ่ายใดๆ ที่เพิ่มขึ้นของนักท่องเที่ยวที่ไม่ได้เกิดจากความผิดของทางบริษัทฯ เช่น ภัยธรรมชาติ การจลาจล โรคระบาด การนัดหยุดงานการปฏิวัติ อุบัติเหตุ ความเจ็บป่วย ความสูญหายหรือเสียหายของสัมภาระ ความล่าช้า เปลี่ยนแปลงหรือการบริการของสายการบิน เหตุสุดวิสัยอื่น เป็นต้น
8. มัคคุเทศก์ พนักงาน หรือตัวแทนของทางบริษัทฯ ไม่มีอำนาจในการให้คำสัญญาใดๆ แทนบริษัทฯ เว้นแต่มีเอกสารลงนามโดยผู้มีอำนาจของบริษัทฯ กำกับเท่านั้น
9. คณะทัวร์นี้เป็นภาระค่าใช้จ่ายทั้งหมดแบบผูกขาดกับตัวแทนบริษัทฯ ที่ได้รับการรับรองอย่างถูกต้อง ณ ประเทศปลายทาง ซึ่งบางส่วนของโปรแกรมอาจจำเป็นต้องท่องเที่ยวอันเป็นที่มาของนโยบายของประเทศปลายทางนั้นๆ กรณีที่ท่านไม่ต้องการใช้บริการส่วนใดส่วนหนึ่งไม่ว่ากรณีใดก็ตามจะไม่สามารถคืนค่าใช้จ่ายให้ได้ และอาจมีค่าใช้จ่ายเพิ่มเติมขึ้นตามมาเป็นบางกรณี ทางบริษัทฯ ขอสงวนสิทธิ์ในการเรียกเก็บค่าใช้จ่ายที่เกิดขึ้นจริงทั้งหมดกับผู้เดินทาง กรณีที่เกิดเหตุการณ์ขึ้นไม่ว่ากรณีใดก็ตาม
10. กรณีลูกค้ามีตัวเอง (จอยด์แลนด์) จำเป็นจะต้องมารอคณะเท่านั้น กรณีที่ไฟล์ทช้ากว่าคณะแต่ลูกค้ายืนยันการเดินทาง จำเป็นจะต้องเดินทางตามคณะไปยังเมือง หรือ สถานที่ท่องเที่ยวที่คณะอยู่ในเวลานั้นๆ กรณีนี้จะมีค่าใช้จ่ายเพิ่มเติมท่านจำเป็นต้องชำระค่าใช้จ่ายที่ใช้ในการเดินทางด้วยตนเองทั้งหมด ไม่ว่ากรณีใดทางบริษัทฯ ขอสงวนสิทธิ์ ไม่ชดเชยหากท่านไม่ได้ท่องเที่ยวเมือง หรือ สถานที่ท่องเที่ยวใดๆ สถานที่หนึ่งทุกกรณี เนื่องจากเป็นการชำระแบบเหมาจ่ายกับตัวแทนแล้วทั้งหมด
11. สำหรับการเดินทางช่วงปีใหม่ เทศกาลวันหยุดยาวไทย วันหยุดญี่ปุ่น อาจเจอปัญหารถติดคนแน่นตามสถานที่ท่องเที่ยวต่างๆ ร้านอาหารคนเยอะ หรือในช่วงฤดูหนาวฟ้ามืดเร็ว รวมถึงช่วงปีใหม่อาคารบางส่วน ร้านอาหารปิดเร็วกว่าปกติ ขอให้ท่านทำความเข้าใจก่อนจองทัวร์
12. ในกรณีที่ติดโควิดระหว่างการเดินทาง (เจ้าหน้าที่ของบริษัทฯ จะทำการประสานงานให้เพื่อเข้าสู่กระบวนการรักษาที่เป็นไปตามมาตรการของประเทศญี่ปุ่น และในกรณีที่มิใช่ค่าใช้จ่ายเกิดขึ้น ลูกค้าจะต้องเป็นผู้รับผิดชอบค่าใช้จ่ายทั้งหมด
13. กรณีที่เกิดเหตุจำเป็นสุดวิสัยจากการล่าช้า (ดีเลย์) ของทางสายการบิน ทำให้ไม่สามารถกิน-เที่ยวและพักโรงแรมได้ครบถ้วนตามโปรแกรมทัวร์ที่ระบุ ทางบริษัทฯ ขอสงวนสิทธิ์ในการที่จะไม่คืนค่าใช้จ่ายใด ๆ ทั้งสิ้น เพราะถือเป็นเหตุสุดวิสัยที่เกิดขึ้นโดยตรงจากทางสายการบิน และทางบริษัทฯ ไม่ได้รับค่าชดเชยใด ๆ ทั้งสิ้นจากทางสายการบิน

***** หมายเหตุ *** ในกรณีที่ลูกค้าต้องออกตัวเครื่องบินเอง (การแลกรัมน์ หรือไป-กลับไม่พร้อมกรุ๊ป) กรุณาแจ้งพนักงานขายก่อนล่วงหน้า 35 วัน หรือกรณีที่ลูกค้าต้องทำการออก ตัวโดยสารภายในประเทศ กรุณาติดต่อเจ้าหน้าที่ของบริษัทฯ ก่อนทุกครั้ง มิฉะนั้นทางบริษัทฯจะไม่ขอรับผิดชอบค่าใช้จ่ายใด ๆ ทั้งสิ้น**

ราคาตั้งกล่าวข้างต้น สามารถเปลี่ยนแปลงได้ตามความเหมาะสมของสถานการณ์ อัตราแลกเปลี่ยน

หมายเหตุ : กรุณาอ่านรายละเอียดทั้งหมดก่อนทำการจอง, ชำระเงินมัดจำและชำระเงินค่าทัวร์ทั้งหมด ทางบริษัทฯ จะถือว่าท่านได้ยอมรับเงื่อนไขและข้อตกลงต่างๆ ทั้งหมด



01 พาสปอร์ต

โปรดเช็คก่อนจอง

พาสปอร์ตไม่ตรงกับใบหน้าปัจจุบันที่จะเดินทาง

ท่านอาจโดนปฏิเสธการออก หรือเข้าเมืองต่าง ๆ ... บางท่านถามต่อว่า “ไม่ตรงยังไงบ้าง” อาทิเช่น ไปทำศัลยกรรมมา จนใบหน้าไม่เหมือนอดีตที่เคยไปทำพาสปอร์ตมาก่อน หรือ หน้าพาสปอร์ตอ้วนท้วม ปัจจุบันผอมผิิดหูผิิดตา หรือ หน้าพาสปอร์ตเป็นชาย ปัจจุบันเป็นหญิงเต็มตัว ทำจมูก ทำตา ทำปากใหม่ หรือ หน้าพาสปอร์ตเป็นหญิง ปัจจุบันเป็นชายเต็มตัว มีหนวด มีกล้ามเนื้อ ผ่าตัดขากรรไกร (ทำฟัน / ดัดฟัน) ก็ทำให้ใบหน้า รูปร่างหน้าเปลี่ยนจากเดิมได้เหมือนกับ

พาสปอร์ตถือเป็นเอกสารทางราชการที่สำคัญ

เพราะฉะนั้น ถ้าเกิดมีการชำรุดเสียหาย มีการฉีกขาด จีด่วน เปียกน้ำ หน้าไม่ครบ ตราประทับการ์ตูนหรือแหล่งท่องเที่ยว ผิดไปจากเดิมที่ทางราชการออกมาให้ จะถือว่าพาสปอร์ตเล่มนั้น ๆ ไม่สามารถใช้งานได้อีกต่อไป

พาสปอร์ตเหลืออายุการใช้งานไม่ถึง 6 เดือน ขาดไปแค่ 1 วันก็ไม่สามารถใช้เดินทางได้และไม่มีการต่อรองใด ๆ ทั้งสิ้น (อายุการใช้งานเหลือไม่ถึง 6 เดือน ก็เหมือนพาสปอร์ตหมดอายุแล้ว)

****ถ้าท่านเจอสิ่งเหล่านี้ ถึงแม้ว่าพาสปอร์ตของท่านยังไม่หมดอายุก็ตาม บริษัทฯ ขอแนะนำว่าควรต้องไปทำพาสปอร์ตใหม่ก่อนมาทำการจองทัวร์*****

คดีความ/ตั้งครรภ์

02

กองตรวจคนเข้าเมือง ไม่อนุญาตให้บุคคลที่มี “คดีความ / คำสั่งศาล”

เดินทางออกนอกประเทศ เช่น บางท่านมีไปคำประกันและโดนฟ้องร้องมา ก็ทำให้ไม่สามารถเดินทางออกนอกประเทศได้ โปรดตรวจสอบให้แน่ใจก่อนเดินทาง

สายการบิน อาจปฏิเสธไม่ให้ท่านขึ้นเครื่องได้ ในกรณีหญิงตั้งครรภ์ ว่าด้วยเรื่องของอายุครรภ์ ในวันเดินทางท่านจะต้องมีใบรับรองแพทย์ แจ้งรายละเอียดของอายุครรภ์ให้ชัดเจน

สิ่งที่เกิดขึ้นเหล่านี้ อยู่นอกเหนือการควบคุม ถือเป็นความรับผิดชอบของแต่ละบุคคล ทางบริษัทฯ ไม่สามารถรับผิดชอบใด ๆ ได้ทั้งสิ้น



ใบอนุญาต :11/01967

ใบจองทัวร์ บริษัท เอพวีนิว อินเตอร์ แทรเวล กรุ๊ป จำกัด
ทางบริษัทขอขอบคุณทุกท่านที่มอบความไว้วางใจให้บริการของเรา

รายการทัวร์ _____ วันเดินทาง _____
ชื่อผู้ติดต่อ _____ โทร _____ Mail / Line ID : _____
ที่อยู่เพื่อติดต่อรับเอกสาร _____

จำนวนผู้เดินทางทั้งหมด _____ คน (ผู้ใหญ่ _____ ท่าน / เด็กอายุต่ำกว่า 12 ปี _____ ท่าน)
จำนวนห้องพักที่ใช้ทั้งหมด _____ ห้อง (ห้องพัสดุ _____ ห้อง / พักเดี่ยว _____ ห้อง/ พัก 3 เตียง _____ ห้อง)

***** ระบุรายชื่อผู้เดินทาง และใส่เครื่องหมายปีกกาจับคู่การเข้าพัก พร้อมระบุความสัมพันธ์ *****

ปีกกา	ลำดับ	ชื่อ-นามสกุล (ภาษาไทย)	ความสัมพันธ์	หมายเหตุ ข้อจำกัดทางอาหาร ทัวร์ไม่มีบริการเนื้อวัว / การละเล่นไม้
ห้องพัก	1			<input type="checkbox"/> ไมทานปลา/ <input type="checkbox"/> อิสลาม/ <input type="checkbox"/> ไม่สัตว์ปีก/ <input type="checkbox"/> มังสวิรัติ/ <input type="checkbox"/> แพ้อาหาร..... รหัสละเล่นไม้
	2			<input type="checkbox"/> ไมทานปลา/ <input type="checkbox"/> อิสลาม/ <input type="checkbox"/> ไม่สัตว์ปีก/ <input type="checkbox"/> มังสวิรัติ/ <input type="checkbox"/> แพ้อาหาร..... รหัสละเล่นไม้
	3			<input type="checkbox"/> ไมทานปลา/ <input type="checkbox"/> อิสลาม/ <input type="checkbox"/> ไม่สัตว์ปีก/ <input type="checkbox"/> มังสวิรัติ/ <input type="checkbox"/> แพ้อาหาร..... รหัสละเล่นไม้
	4			<input type="checkbox"/> ไมทานปลา/ <input type="checkbox"/> อิสลาม/ <input type="checkbox"/> ไม่สัตว์ปีก/ <input type="checkbox"/> มังสวิรัติ/ <input type="checkbox"/> แพ้อาหาร..... รหัสละเล่นไม้
	5			<input type="checkbox"/> ไมทานปลา/ <input type="checkbox"/> อิสลาม/ <input type="checkbox"/> ไม่สัตว์ปีก/ <input type="checkbox"/> มังสวิรัติ/ <input type="checkbox"/> แพ้อาหาร..... รหัสละเล่นไม้
	6			<input type="checkbox"/> ไมทานปลา/ <input type="checkbox"/> อิสลาม/ <input type="checkbox"/> ไม่สัตว์ปีก/ <input type="checkbox"/> มังสวิรัติ/ <input type="checkbox"/> แพ้อาหาร..... รหัสละเล่นไม้
	7			<input type="checkbox"/> ไมทานปลา/ <input type="checkbox"/> อิสลาม/ <input type="checkbox"/> ไม่สัตว์ปีก/ <input type="checkbox"/> มังสวิรัติ/ <input type="checkbox"/> แพ้อาหาร..... รหัสละเล่นไม้

ข้าพเจ้ารับทราบเงื่อนไขในรายการทัวร์เรียบร้อยแล้ว

ลงชื่อ _____ ผู้จอง
(_____)