



" มั่นใจทุกการเดินทาง ประสบการณ์กว่า 30 ปี "

JP8805 Fukuoka Enjoy Autumn 6D4N TG

ยินดีต้อนรับสู่ดินแดนอาทิตย์อุทัย ใบไม้เปลี่ยนสีเกาะใต้คิวชู

เส้นทางสวย พุคโอะกะ แบบบุ ฮิตะ เกาะดอกไม้โนะโคะโนะชิม่า 6 วัน 4 คืน

ไฮไลท์ ดินตาสีสันสะกดใจ TeamLab บ่อเดือดคามาดาโตะ

ธรรมชาติงาม ทะเลสาบคินริน น้ำตกซากุระดากิ หมู่บ้านยูฟูอินฟลอร์รัล

ใบไม้เปลี่ยนสีน้ำใสสุด ๆ ศาลเจ้าดาไซฟู ศาลเจ้าคามาดาโตะ นั่งกระเช้าสีสันแบบบุ

พิเศษ นอนหน้าแร่ออนเซน พักใจกลางเมือง อิมอร้อยเมฆุบุยักซ์

ช้อปปิ้งจุใจย่านเทนจิน โทสุเอาก์เล็ท บินตรงการบินไทย TG

**6 วัน
4 คืน**
เอพวีนิวทัวร์จัดคอน
กับครบไฮไลท์





พุกโอะกะ

ยินดีต้อนรับทุกท่านสู่ดินแดนอาทิตย์อุทัย
ใบไม้เปลี่ยนสีเกาะใต้คิวชู

แบบบุ ฮิตะ เกาะดอกไม้โนะโคะโนะชิม่า

ดินตาสีสันสะกดใจ TeamLab บ่อเดือดคามาดาโตะ
ธรรมชาติงาม ทะเลสาบคินริน น้ำตกซากุระดากิ หมู่บ้านยูฟูอินฟลอร์รัล
ใบไม้เปลี่ยนสีน้ำใสสุด ๆ ศาลเจ้าดาไซฟู ศาลเจ้าคามาดาโตะ นั่งกระเช้าสีสันแบบบุ
ช้อปปิ้งจุใจย่านเทนจิน โทสุเอาก์เล็ท

พิเศษ พักแช่น้ำแร่ออนเซน 1 คืน | มีรถบัสบริการทุกวัน ไม้เหน้อย



18 - 23 ต.ค.69
21 - 26 พ.ย.69

พิเศษ !! 75,900.-
69,900.-

มีโปรพิเศษสำหรับสมาชิก รับจำนวนจำกัดเท่านั้น

บริษัท เอพวีนิว อินเตอร์ แทรเวล กรุ๊ป จำกัด
Avenue Inter Travel Group Co., Ltd.
ใบอนุญาตเลขที่ No.11/01967

02 108 8666
www.avenue.co.th

รายละเอียดเพิ่มเติม
แอดไลน์
@avenuetour





JP8805 Fukuoka Enjoy Autumn 6D4M TG

ยินดีต้อนรับสู่ดินแดนอาทิตย์อุทัย ใบไม้เปลี่ยนสีเกาะโตเกียว
เส้นทางสวย ฟุคุโอกะ เบปปุ ฮิตะ เกาะดอกไม้โนะโคะโนะชิม่า 6 วัน 4 คืน
ไฮไลท์ ตื่นตาสีสน่ห์สุดใจ TeamLab บ่อเดือดคามาโตะ
ธรรมชาติงาม ทะเลสาบคินริน น้ำตกซากุระดากิ หมู่บ้านยูฟูอินฟลอร์รัล
ใบไม้เปลี่ยนสีน่าสุด ๆ ศาลเจ้าดาไซฟู ศาลเจ้าคามาโตะ นั่งกระเช้าลิ้นแบบปู
พิเศษ นอนหน้าเรืออนเซน พักใจกลางเมือง อิ่มอร่อยเมนูญี่ปุ่น
ข้อปึงจูงใจย่านเทนจิน โทสุเอาท์เล็ต บินตรงการบินไทย TG

รายละเอียดการเดินทางแบบย่อ **วันที่ 18-23 ต.ค. | 21-26 พ.ย. 2569**

อุณหภูมิเฉลี่ย ต่ำสุด 15°C อุณหภูมิเฉลี่ย สูงสุด 23 °C

วันที่	กำหนดการเดินทาง	เช้า	เที่ยง	เย็น	โรงแรม
1	สนามบินสุวรรณภูมิ กรุงเทพฯ ฯ (00.40)	-	-	-	
2	สนามบินฟุคุโอกะ (08.10) - ฟุคุโอกะ - หมู่บ้านยูฟูอินฟลอร์รัล - คามาโตะ จิโกกุ (บ่อโคลนเดือด) - กระเช้าลอยฟ้าเบปปุ (Beppu Ropeway) - นอนแบบปู มีออนเซน	-	✓	HTL	BEPPU KAMEINOI HOTEL หรือเทียบเท่า *โรงแรมออนเซน*
3	น้ำตกซากุระดากิ - เดินเล่นย่านเมืองเก่า มาเมตะมาจิ - พิพิธภัณฑ์เกียะมาเมตะมาจิ - โทซุ เอาท์เล็ต (Tosu Outlet) นอนฟุคุโอกะ	✓	✓	✓	MONTEREY TENJIN HOTEL หรือเทียบเท่า ★★★★★
4	ชมใบไม้เปลี่ยนสีศาลเจ้าดาไซฟู - ชมใบไม้เปลี่ยนสีศาลเจ้าคามาโตะ - พิพิธภัณฑ์ TeamLab - ข้อปึงย่านเทนจิน - นอนฟุคุโอกะ	✓	✓	✓	MONTEREY TENJIN HOTEL หรือเทียบเท่า ★★★★★
5	ตลาดปลาคาราโตะ - เกาะดอกไม้นะโคะโนะชิม่า - ลาลาพอร์ต (กันดั้ม) - เมนูชาบูยักษ์ (King Crab) - นอนฟุคุโอกะ	✓	✓	✓	MONTEREY TENJIN HOTEL หรือเทียบเท่า ★★★★★
6	สนามบินฟุคุโอกะ - สนามบินสุวรรณภูมิ กรุงเทพฯ ฯ (11.40-15.40)	✓	-	-	

รวมไม่รวมทิปไกด์ หัวหน้าทัวร์และคนขับรถ 1,200.- บาท



อุณหภูมิเฉลี่ย ต่ำสุด 15°C อุณหภูมิเฉลี่ย สูงสุด 23 °C

กำหนดการเดินทาง	อัตราค่าบริการ
วันที่ 18-23 ต.ค. 21-26 พ.ย. 2569 รับจำนวนจำกัด ไม่เปิดเพิ่ม !!	ราคา 75,900.- มีโปรพิเศษสำหรับสมาชิก รับจำนวนจำกัดเท่านั้น พิเศษ (69,900.-)
กรุณาเตรียมค่าทิปคนขับรถและมัคคุเทศก์ (ไกด์) จำนวนรวม 1,200 บาท/ท่าน	

รายละเอียดการเดินทาง วันที่ 18-23 ต.ค. | 21-26 พ.ย. 2569

วันที่ 1 ส่นามบินสุวรรณภูมิ กรุงเทพฯ

21.30 น. คณะพร้อมกัน ณ ท่าอากาศยานสุวรรณภูมิ ชั้นที่ 4 ผู้โดยสารขาออก ผู้โดยสารขาออก **ประตูทางเข้าที่ 3 แถว D เตาเตอร์สายการบินการบินไทย แอร์เวย์ (TG... THAI AIRWAYS)** โดยมีเจ้าหน้าที่เอพวีนิว ทัวร์ ให้การต้อนรับและอำนวยความสะดวกด้านสัมภาระและการเช็คอิน



- ❖ บริษัทฯ จัดเตรียม **ป้ายชื่อของท่านพร้อมโบว์** เพื่อเป็นสัญลักษณ์ของคุณะ
- ❖ หัวหน้าทัวร์อำนวยความสะดวกให้ท่านด้านการเช็คอิน หลังจากนั้น จะนำมาแจกคืนให้ท่าน พร้อมได้จัดเตรียมเอกสารใบเข้า-ออกเขียนไว้ให้เรียบร้อย **ทุกท่านกรุณาตรงต่อเวลา.....ตามเวลาที่กำหนดไว้ในบัตรโดยสารเครื่องบิน Boarding Pass**

วันที่ 2 ส่นามบินภูเก็ต (08.10) - ภูเก็ต - หมู่บ้านยูฟอนิฟลอร์รัล - คามาโดะ จิโกกุ (บ่อโคลนเดือด)
🍃 - กระเช้าลอยฟ้าเมปปู 🍃 นอนแบบปู มีออนเซน

00.40 น. ออกเดินทางสู่ **ประเทศญี่ปุ่น** โดยสายการบินการบินไทย แอร์เวย์ เที่ยวบินที่ TG 648 (มีอาหารและเครื่องดื่มบริการบนเครื่อง) (ใช้เวลาเดินทางประมาณ 7 ชั่วโมง 10)

08.10 น. เดินทางถึง **ส่นามบินภูเก็ต** ประเทศญี่ปุ่น (เวลาท้องถิ่นประเทศญี่ปุ่นเร็วกว่าประเทศไทย 2 ชั่วโมง) พบการต้อนรับอย่างอบอุ่นจากเจ้าหน้าที่ ผ่านพิธีการตรวจคนเข้าเมืองเป็นที่เรียบร้อยแล้ว

จากนั้น เดินทางสู่ **เมืองเมปปู** ตั้งอยู่ในเขตจังหวัดะโอบิต ซึ่งอยู่ทางชายฝั่งตะวันออกเฉียงใต้ของเมืองภูเก็ต ถือเป็นเมืองที่มีบ่อน้ำร้อนมากที่สุดของประเทศญี่ปุ่น เป็นเมืองที่ขึ้นชื่อในเรื่องของบ่อน้ำพุร้อนจากธรรมชาติ จนได้ชื่อว่าเป็นเมืองหลวงออนเซ็นของญี่ปุ่น มีแหล่งน้ำจากธรรมชาติกระจายอยู่ทั่วไป

กลางวัน 🍷 บริการอาหารกลางวัน ณ ภัตตาคาร



จากนั้น นำท่านชม **หมู่บ้านยูฟูอินฟลอร์รัล** ตั้งอยู่ที่เมืองยูฟูอินในจังหวัดโออิตะ เป็นแหล่งท่องเที่ยวที่โดดเด่นมีเอกลักษณ์เฉพาะตัวเพราะเป็นหมู่บ้านจำลองสไตล์ยุโรป มีกลิ่นอายยุโรปโบราณ บ้านอิฐสไตล์คลาสสิก ตั้งเรียงรายอยู่บนถนนสายเล็กๆ ประดับไปด้วย ไม้ดอกไม้ประดับ นานาชนิด และยังมีคาเฟ่ ร้านอาหาร ร้านขายของที่ระลึก ร้านของเล่น ตู้กาชาปอง ของสะสมให้ได้เลือกชมเลือกซื้ออย่างเพลิดเพลิน



เมื่อเดินเที่ยวชมไปเรื่อยๆ จนท้ายสุดหมู่บ้านจะได้พบกับ **ทะเลสาบคินริน** เป็นทะเลสาบขนาดกลาง มีภูเขาเป็นฉากหลัง กลายเป็นหมู่บ้านยอดฮิตที่มีความผสมผสานอย่างลงตัวเป็นจุดดึงดูดให้นักท่องเที่ยวแวะเวียนมาเยี่ยมชมตลอดทั้งปี



จากนั้น นำท่านชม **คามาดะ จิโกกุ (Kamado Jigoku)** หรือ **"บ่อเดือดเตาหุงต้ม"** บ่อที่รวบรวมความมหัศจรรย์ของน้ำพุร้อนไว้หลายรูปแบบ ทั้งบ่อสีฟ้าสดใสและโคลน และซิมไซ้ต้มหรือพุดตั้งสูตรเฉพาะของบ่อเดือดแห่งนี้





จากนั้น นำท่านเปลี่ยนบรรยากาศขึ้น **Beppu Ropeway** กระเช้าลอยฟ้าขนาดใหญ่ พาทะยานสู่ยอดเขาซีรมิที่มีความสูง 1,375 เมตร ให้ท่านตื่นตาไปกับวิวพาโนรามาและ**ใบไม้เปลี่ยนสี**ของเมืองและอ่าวเบปปุแบบ 360 องศา พร้อมสัมผัสความงามของธรรมชาติที่เปลี่ยนไปตามฤดูกาล ทั้งซากุระ ใบไม้เปลี่ยนสี และหิมะในฤดูหนาว



ค่า 101 บริการอาหารเย็น ณ ภัตตาคาร

จากนั้น นำท่านเดินทางสู่โรงแรมที่พักระดับมาตรฐานญี่ปุ่น

ที่พัก **BEPPU KAMEINOI HOTEL** หรือเทียบเท่า 4 ดาว มาตรฐานประเทศญี่ปุ่น

หลังจากรับประทานอาหารค่ำเรียบร้อยแล้ว อธิระให้ท่านพักผ่อนด้วยการแช่ออนเซ็น เพื่อผ่อนคลายกล้ามเนื้อ ความเหนื่อยล้า จากการเดินทางตลอดทั้งวัน

(โรงแรมที่ระบุในรายการทัวร์เป็นเพียงโรงแรมที่นำเสนอเบื้องต้นเท่านั้น ซึ่งอาจมีการเปลี่ยนแปลงแต่โรงแรมที่เข้าพักจะเป็นโรงแรมระดับเทียบเท่ากัน)





วันที่ 3 **น้ำตกซากุระดากิ** - เดินเล่นย่านเมืองเก่า มาเมดะมาจิ - พิพิธภัณฑ์เกียะมาเมดะมาจิ - โทซุ
เอาท์เล็ต (tosu Outlet) นอนฟูคูโอกะ

เช้า **บริการอาหารเช้า ณ ห้องอาหารของโรงแรม**

จากนั้น นำท่านชมความงามของ **น้ำตกซากุระดากิ (Sakuradaki Falls)** หนึ่งในน้ำตกที่มีชื่อเสียงของเมืองอามาเกะ
และ จังหวัดโออิตะ ด้วยสายน้ำที่ไหลตกลงมาจากหน้าผาสูงกระทบกับโขดหินด้านล่าง จนแตกตัวเป็นละออง
น้ำสีขาวละเอียดดูนุ่มนวลคล้ายกับกลีบดอกซากุระที่กำลังร่วงโรย จึงเป็นที่มาของชื่อน้ำตกแห่งนี้ ท่านจะได้
สัมผัสบรรยากาศอันร่มรื่นและสดชื่นจากละอองไอน้ำท่ามกลางธรรมชาติที่สมบูรณ์



จากนั้น นำท่านสู่ถนนโบราณ **มาเมดะมาจิ (Mamedamachi)** เป็นย่านเมืองเก่าที่มีเสน่ห์และประวัติศาสตร์ยาวนาน
กว่า 400 ปี ตั้งอยู่ในเมืองฮิตะ (Hita) จังหวัดโออิตะ (Oita) บนเกาะคิวชู ประเทศญี่ปุ่น ได้รับการขนานนาม
ว่าเป็น "ลิตเติ้ลเกียวโตแห่งคิวชู" ให้ท่านได้เดินเล่นถ่ายรูปชิวๆชมบรรยากาศ เมฆของหวานแนะนำของที่มี
ไอศกรีมสาเก (ไม่มีส่วนผสมของแอลกอฮอล์) และข้าวหน้าปลาไหล และเมืองฮิตะยังเป็นแหล่งผลิตรองเท้า
เกียะ (เกตะ) ที่ขึ้นชื่อของญี่ปุ่น





จากนั้น นำท่านชม **พิพิธภัณฑ์เกดะเท็นเรียวฮิตะ (Tenryo Hita Hakimono Museum)** สัมผัสประวัติศาสตร์ผ่าน "เกียะ" หรือ รองเท้าไม้พื้นเมืองที่มีชื่อเสียงที่สุดของเมืองฮิตะ ไฮไลท์ สำคัญคือการชม "เกียะยักษ์" ที่มีความสูงถึง 4 เมตร ซึ่ง ถือเป็นเกียะไม้ที่ใหญ่ที่สุดในโลก ภายในพิพิธภัณฑ์รวบรวม เกียะรูปแบบแปลกตาและงานฝีมือประณีตไว้มากมาย พร้อมเรียนรู้วัฒนธรรมการทำรองเท้าไม้ที่สืบทอดมาอย่าง ยาวนาน ท่านยังสามารถเลือกซื้อเกียะดีไซน์ทันสมัยเป็น ของฝากติดไม้ติดมือได้อีกด้วย



กลางวัน **บริการอาหารกลางวัน ณ ภัตตาคาร**

จากนั้น นำท่านเดินทางสู่ **โทซู พรีเมียม เอาท์เล็ต (Tosu Premium Outlets)** อิสระให้ท่านช้อปปิ้งอย่างจุใจแหล่งรวม สินค้าแบรนด์เนมชั้นนำจากทั่วโลกกว่า 150 ร้านค้า ในบรรยากาศการตกแต่งสไตล์แคลิฟอร์เนียตอนใต้ มี ให้เลือกครบครันทั้งเสื้อผ้า กระเป๋า รองเท้า และของใช้ในบ้าน พร้อมส่วนลดพิเศษตลอดทั้งปี



จากนั้น เดินทางสู่ **เมืองฟุกุโอกะ** เป็นเมืองที่มีขนาดใหญ่เป็นอันดับห้าในญี่ปุ่น ตั้งอยู่ทางชายฝั่งทิศเหนือของเกาะ คิวชู เมืองนี้แบ่งง่าย ๆ ออกเป็นสองส่วน คือฮะคะตะ และเทนจิน สร้างฟุกุโอกะให้เป็นเมืองยุคใหม่

ค่ำ **บริการอาหารเย็น ด้วยมือพิเศษ "ยากิโทกุบุฟเฟต์"** อิ่มอร่อยกับเนื้อหมูและเนื้อวัวอย่างคุณภาพดีที่คัดสรร มาอย่างพิถีพิถัน ย่างบนเตาไฟร้อน ๆ ส่งกลิ่นหอมชวนรับประทาน เสิร์ฟพร้อมเมนูเคียงหลากหลายและ เครื่องดื่ม ให้ท่านได้เพลิดเพลินกับมื้อค่ำอย่างเต็มอิ่ม

จากนั้น นำท่านเดินทางสู่โรงแรมที่พักระดับมาตรฐานญี่ปุ่น **MONTREY TENJIN HOTEL หรือเทียบเท่าระดับ 4 ดาว**

(โรงแรมที่ระบุในรายการทัวร์เป็นเพียงโรงแรมที่นำเสนอเบื้องต้นเท่านั้น ซึ่งอาจมีการเปลี่ยนแปลงแต่ โรงแรมที่เข้าพักจะเป็นโรงแรมระดับเทียบเท่ากัน)



วันที่ 4 ชมใบไม้เปลี่ยนสีศาลเจ้าดาไซฟู 🍁 - ชมใบไม้เปลี่ยนสีศาลเจ้าคามาดะ 🍁 - พิพิธภัณฑ์ศิลปะดิจิทัล TeamLab - ช้อปปิ้งย่านเทนจิน - นอนฟูคูโอกะ

เช้า | บริการอาหารเช้า ณ ห้องอาหารของโรงแรม
จากนั้น นำท่านเดินทางสู่ **ศาลเจ้าดาไซฟู** ศาลเจ้าอายุกว่า 1000 ปี เป็นอีกหนึ่งสัญลักษณ์อันเก่าแก่ของเมืองแห่งนี้ ภายในประดิษฐานเทพเจ้าแห่งการศึกษา ในช่วงสลับจะมีนักเรียนนักศึกษามาราบไหว้ขอพรกันอย่างล้นหลาม และด้านหน้าศาลเจ้าจะมีรูปหล่อวัวที่เชื่อกันว่า ถ้าใครมาลูบหัววัวจะเกิดปัญหาที่ดี อีกทั้งพื้นที่โดยรอบเต็มไปด้วยสถาปัตยกรรม ร้านค้าร้านอาหารที่น่าสนใจมากมาย และยังเป็นจุดชมต้นบ๊วยที่จะบานสะพรั่งในเดือนก.พ.-มี.ค.อีกด้วย ทำให้นักท่องเที่ยวทั้งในและต่าง ประเทศหลั่งไหลกันมาท่องเที่ยวที่ศาลเจ้าแห่งนี้



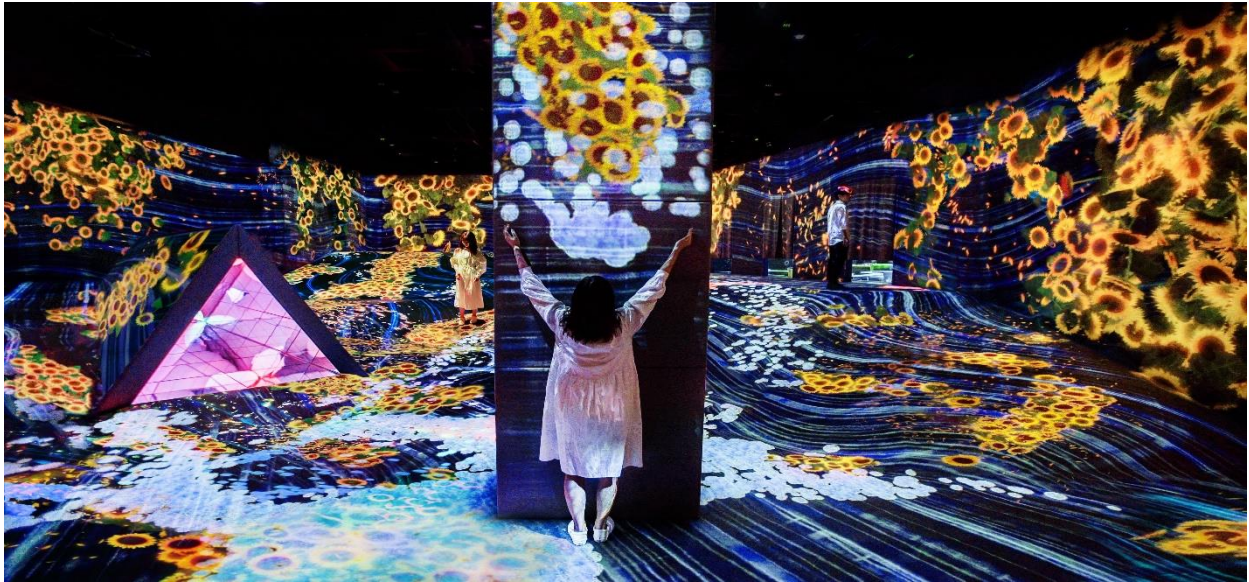
ไฮไลท์ | นำท่านเข้าชมความสวยงามของ**ใบไม้เปลี่ยนสี**ที่งดงามยิ่ง ณ **ศาลเจ้าคามาดะ (Kamado Jinja)** ศาลเจ้าเก่าแก่ที่มีชื่อเสียงโด่งดังในเรื่องการขอพรด้านความรักและการผูกด้วยแดงให้สัมหวังในความสัมพันธ์ท่ามกลางบรรยากาศเงียบสงบและร่มรื่น ไฮไลท์ที่ห้ามพลาดคืออาคารจำหน่ายเครื่องรางที่ออกแบบอย่างทันสมัย สวยงามสไตล์มินิมอล ซึ่งรวบรวมเครื่องรางดีไซน์น่ารักไว้มากมาย นอกจากนี้ที่นี่ยังเป็นจุดชมดอกซากุระและใบไม้เปลี่ยนสีที่งดงามอันดับต้นๆ ของจังหวัดฟูคูโอกะอีกด้วย



กลางวัน | บริการอาหารกลางวัน ณ ภัตตาคาร



จากนั้น นำท่านชมพิพิธภัณฑ์ศิลปะดิจิทัล **Team lab forest Fukuoka** พื้นที่จัดพิพิธภัณฑ์งานศิลปะที่สวยงาม เป็นผลงานที่สร้างความตระการตาให้กับนักท่องเที่ยวด้วยงานสร้างของจิตกรชื่อดังจำนวนมาก จัดแสดงไว้อย่างไรก็ตาม ผลงานที่น่ามาแสดงจะทำให้ขึ้นผลัดเปลี่ยนกันไปแต่ละฤดูกาล ผู้ที่เข้ามาชมจะสัมผัสได้ถึงผลงานที่มีชีวิตชีวา สามารถเคลื่อนไหว **(รวมค่าเข้าชม)**



จากนั้น อิสระ ณ **ย่านฮอบบี้เซ็นจิน** ของเมืองฟูกูโอกะ ย่านแห่งนี้เปรียบเสมือนใจกลางและมีความสำคัญอย่างมากของเกาะคิวชู ซึ่งย่านแห่งนี้สามารถเดินได้ตลอดทั้งวัน เพราะมีร้านค้าต่างๆมากมายตั้งเรียงรายกันอยู่ 2 ข้างทางเต็มถนน รวมถึงห้างขนาดใหญ่ตั้งสลับกันตลอดทางเดินอีกด้วย ถนนแห่งนี้มีสินค้ามากมายหลากหลายชนิด ไม่ว่าจะเป็น เครื่องใช้ไฟฟ้า เสื้อผ้า แบรินด์เนม หนังสือ เครื่องสำอางต่างๆ รวมไปถึงร้านอาหารต่างๆอีกอย่างมากมาย





ค่า 101 บริการอาหารเย็น ณ ภัตตาคาร
จากนั้น นำท่านเดินทางสู่โรงแรมที่พักระดับมาตรฐานญี่ปุ่น
ที่พัก MONTEREY TENJIN HOTEL หรือเทียบเท่าระดับ 4 ดาว
(โรงแรมที่ระบุในรายการทัวร์เป็นเพียงโรงแรมที่นำเสนอเบื้องต้นเท่านั้น ซึ่งอาจมีการเปลี่ยนแปลงแต่โรงแรมที่เข้าพักจะเป็นโรงแรมระดับเทียบเท่ากัน)

วันที่ 5 ตลาดปลาอาราโตะ - เกาะดอกไม้โนะโคะโนะชิมะ 🍀 - ลาลานอร์ด (กันดั้ม)- เมฆาบุยักซ์ (King Crab) - นอนฟูคูโอะกะ

เช้า 101 บริการอาหารเช้า ณ ห้องอาหารของโรงแรม
จากนั้น นำท่านสู่ **ตลาดปลาอาราโตะ** ตลาดปลาชื่อดังขนาดใหญ่ สวรรค์ของคนรักอาหารทะเล! ที่นี่คุณจะได้ลิ้มรสซูชิและซาชิมิสดใหม่แบบเลือกเองได้ โดยเฉพาะช่วงวันหยุดสุดสัปดาห์ที่ตลาดจะเปลี่ยนเป็น "ถนนสายซูชิ" บรรยากาศดีก็คึกและเต็มไปด้วยความอร่อยที่ไม่เหมือน



ไฮไลท์ เปลี่ยนบรรยากาศการเดินทาง จากนั้นนำท่านเดินทางข้ามเรือ สู่ **เกาะโนะโคะโนะชิมะ** ชมดอกไม้ช่วงเดือนตุลาคม - พฤศจิกายน ที่สวน **Nokonoshima Island Park** จังหวัดฟูคูโอะกะ คือ **"ทุ่งดอกคอสมอส"** (Cosmos) กว่า 500,000 ต้น ที่บานสะพรั่งตัดกับวิวทะเลสีฟ้าครามของอ่าวฮาฮาเกะ





ใบอนุญาต :11/01967

กลางวัน 10 | บริการอาหารกลางวัน ณ ภัตตาคาร

จากนั้น นำท่านเดินทางสู่ **ลาลาพอร์ต มุคุโอะกะ (Mitsui Shopping Park LaLaport Fukuoka)** ศูนย์การค้าขนาดใหญ่ และทันสมัยที่สุดแห่งหนึ่งของภูมิภาคคิวชู ที่นี่ เป็นสวรรค์ของนักช้อปปิ้งด้วยร้านค้าแบรนด์ดังทั้ง ญี่ปุ่นและระดับโลกกว่า 220 ร้านค้า ครบครัน ทั้งแฟชั่น อุปกรณ์กีฬา สินค้าแม่และเด็ก รวมถึง แหล่งรวมร้านอาหารเลิศรสที่ยกขบวนมาให้ เลือกอย่างจุใจ **ไฮไลท์** ที่ห้ามพลาดคือการ ถ่ายรูปคู่กับ "vGundam" (Nu Gundam) หุ่น กันดั้มขนาดเท่าตัวจริงที่สูงกว่า 24.8 เมตร ตั้งตระหง่านอยู่บริเวณลานกว้างด้านหน้า ซึ่งจะมีการแสดงขยับท่าทางและเปิดไฟในช่วงเวลาต่าง ๆ นอกจากนี้ภายในยังมี Gundam Park โซน พิเศษสำหรับเหล่าแฟนคลับที่รวบรวมสินค้าลิขสิทธิ์ และกิจกรรมความบันเทิงล้ำสมัย ให้ท่านได้ เพลิดเพลินกับการช้อปปิ้งและสัมผัสประสบการณ์สุดพิเศษในที่เดียว



ค่ำ 10 | บริการอาหารเย็น มื้อค่ำสุดพิเศษ "เมนูชาบูยักษ์ (King Crab)" ให้ท่านได้ลิ้มรสชาติแห่งอาหารทะเลที่ ส่งตรงความสดใหม่จากท้องทะเลญี่ปุ่น สัมผัสเนื้อปูขาวอวบ แน่น และรสชาติหวานฉ่ำเป็นเอกลักษณ์ ซึ่งเชฟ จัดเตรียมมาให้ท่านได้ทานอย่างเต็มอิ่ม ไม่ว่าจะเป็นการทานแบบนั่งร้านๆ เพื่อดื่มรสชาติ หรือทานคู่กับ น้ำจิ้มรสเด็ด พร้อมเครื่องเคียงหลากหลายที่คัดสรรมาเพื่อยกระดับความอร่อยของมื้อนี้ให้เป็นที่น่าจดจำ

จากนั้น นำท่านเดินทางสู่โรงแรมที่พักระดับมาตรฐานญี่ปุ่น

ที่พัก MONTEREY TENJIN HOTEL หรือเทียบเท่าระดับ 4 ดาว

(โรงแรมที่ระบุในรายการทัวร์เป็นเพียงโรงแรมที่น่าเสนอเบื้องต้นเท่านั้น ซึ่งอาจมีการเปลี่ยนแปลงแต่ โรงแรมที่เข้าพักจะเป็นโรงแรมระดับเทียบเท่ากัน

วันที่ 6 เมืองมุคุโอะกะ - สุวรรณภูมิ (11.40-15.40)

เช้า 10 | บริการอาหารเช้า ณ ห้องอาหารของโรงแรม

จากนั้น เมื่อได้เวลาอันสมควรแล้วนำทุกท่านเดินทางสู่ **สนามบินมุคุโอะกะ** (ระยะทาง 5 กิโลเมตร ใช้เวลาเดินทาง ประมาณ 20 นาที)

11.40 น. ออกเดินทางสู่สนามบินสุวรรณภูมิ โดยสายการบินไทย Thai Airways (TG) **มีบริการอาหารและเครื่องดื่ม**

15.40 น. เดินทางถึงกรุงเทพฯโดยสวัสดิภาพ พร้อมความประทับใจไม่รู้ลืม




รูปภาพสถานที่ทุกรูปใช้ประกอบโฆษณาเท่านั้น

หมายเหตุ : รายการอาจเปลี่ยนแปลง หรือสลับกันได้ตามความเหมาะสม เนื่องจากสภาวะอากาศ, การเมือง, สายการบิน **บิน เป็นต้น ทั้งนี้ถือเป็นเอกลักษณ์ของผู้จัดโดยยึดถือตามสภาพการณ์และประโยชน์ของท่านเป็นสำคัญ**



***** ทางบริษัทขอสงวนสิทธิ์เฉพาะลูกค้าที่มีวัตถุประสงค์เพื่อท่องเที่ยวหรือสำรวจเส้นทางเท่านั้น หากท่านถูกเจ้าหน้าที่ตรวจคนเข้าเมืองของทางประเทศไทยและญี่ปุ่นปฏิเสธการเข้า-ออกเมือง ถือเป็นเหตุผลที่อยู่นอกเหนือความรับผิดชอบของทางบริษัท ทางบริษัทขอสงวนสิทธิ์ในการที่จะคืนค่าใช้จ่ายใดๆ ทั้งสิ้นแก่ท่าน *****
***** หนังสือเดินทางต้องมีอายุการใช้งานเหลือมากกว่า 6 เดือนขึ้นไป และเหลือหน้ากระดาษอย่างต่ำ 2 หน้า *****

หมายเหตุ :

-  รายการและราคาอาจเปลี่ยนแปลงได้ตามความเหมาะสม เนื่องจากสภาวะอากาศ, การเมือง, สายการบิน และอัตราแลกเปลี่ยนโดยทางบริษัทฯ จะคำนึงถึงประโยชน์และความปลอดภัยของท่านเป็นสำคัญที่สุด
-  ทางบริษัทฯ จะไม่รับผิดชอบต่อการออกนอกประเทศ / ห้ามเข้าประเทศ ของกองตรวจคนเข้าเมือง / การนำสิ่งของผิดกฎหมาย / เอกสารการเดินทางไม่ถูกต้อง และความประพฤติดื้อไปในทางเลื่อมเสียบ บริษัทฯ ขอสงวนสิทธิ์ไม่คืนค่าทัวร์ ไม่ว่าจะกรณีใดๆ ทั้งสิ้น
-  รูปถ่ายสถานที่ให้ประกอบการโฆษณาเท่านั้น

อัตราค่าบริการ	
ผู้ใหญ่ (พักห้องละ 2- 3 ท่าน)	ราคาปกติ.- 72,900.- ราคาพิเศษสมาชิก 69900.-
เด็กอายุ 7-11ปี / มีเตียง	68,900 บาท
เด็กอายุ 2-6 ปี / ไม่มีเตียง	67,900 บาท
พักเดี่ยวเพิ่ม ท่านละ	18,500 บาท

อัตราค่าบริการรวม

1. ค่าตัวเครื่องบิน ไป-กลับ พร้อมคณะ (รวมค่าภาษีสนามบิน & ค่าภาษีน้ำมัน ณ วันที่ 24 พ.ค. 2567)
2. ค่าน้ำหนักกระเป๋าสัมภาระ 23 กิโลกรัม (ไป-กลับ) มีบริการอาหารบนเครื่อง
3. ค่าโรงแรมที่พักตามที่ระบุ หรือ เทียบเท่า (พัก 2-3 ท่าน / ห้อง)
4. ค่าธรรมเนียมเข้าชมสถานที่ต่างๆ ตามรายการที่ระบุ
5. ค่าอาหาร ตามรายการที่ระบุ
6. ค่าน้ำดื่มที่ญี่ปุ่นวันละ 1 ขวด / ท่าน
7. ค่ารถโค้ชปรับอากาศนำเที่ยวตามรายการที่ระบุ
8. ค่ามัคคุเทศก์ (ไกด์) คอยอำนวยความสะดวกตลอดการเดินทาง
9. ค่าประกันภัยการเดินทางต่างประเทศ เจือปนไปตามกรมธรรม์ วงเงินสูงสุด 1,000,000 บาท



อัตราค่าบริการนี้ไม่รวม

1. ค่าใช้จ่ายส่วนตัวของผู้เดินทาง อาทิ ค่าทำหนังสือเดินทาง ค่าอาหารและเครื่องดื่ม ค่าโทรศัพท์ ค่าซักรีด ค่ามินิบาร์ในห้อง และค่าพาหนะต่างๆ ที่ไม่ได้ระบุในรายการ
2. ค่าธรรมเนียมในกรณีที่กระเป๋าสัมภาระมีน้ำหนักเกินกว่าที่สายการบินนั้นๆ กำหนด หรือสัมภาระใหญ่เกินขนาดมาตรฐาน
3. ค่าบริการอื่นๆ เพิ่มเติมของสายการบิน เช่น ที่นั่ง อาหาร วิลแชร์ และ บริการเสริมอื่นๆ
4. ค่าภาษีน้ำมันที่ทางสายการบินมีการเรียกเก็บเพิ่ม ภายหลังจากทางบริษัทฯ ได้ออกตั๋วเครื่องบินไปแล้ว
5. ค่าทิปคนขับรถและมัคคุเทศก์ (ไกด์) จำนวน 1,200 บาท/ท่าน
6. ค่าภาษีมูลค่าเพิ่ม 7% และหักภาษี ณ ที่จ่าย 3%



สำคัญมาก!!!

หนังสือเดินทาง (Passport) ต้องมีอายุ 6 เดือนขึ้นไป
และเหลือหน้าว่าง 2 หน้าขึ้นไป ต้องนำมาในวันเดินทาง

• ทางบริษัท ไม่สามารถรับผิดชอบ ในกรณีที่ลืมนำมา หรือนำหนังสือเดินทางมาผิดเล่ม •

ขั้นตอนการจอง และชำระค่าทัวร์

1. จองก่อนล่วงหน้าโดยส่งสำเนาพาสปอร์ตหน้าแรก พร้อมชำระเงิน **ค่ามัดจำท่านละ 30,000 บาท** ภายใน 3 วันนับจากวันจอง มิฉะนั้นทางบริษัทฯ ขอสงวนสิทธิ์ที่จะขอรับลูกค้ารายอื่นต่อไป
2. สำหรับค่าทัวร์ส่วนที่เหลือทั้งหมด.....ทางบริษัทฯ จะขอเรียกเก็บก่อนการเดินทาง 30 วัน
3. กรณีที่ลูกค้าทำการจองน้อยกว่าวันเดินทาง 30 วัน ก่อนเดินทาง ทางบริษัทฯ ขอสงวนสิทธิ์ในการเก็บค่าทัวร์เต็มจำนวนในวันที่ทำการจอง
4. หากไม่มีการชำระเงินค่าทัวร์ตามเงื่อนไขที่กำหนด หรือ ชำระเงินไม่ครบตามจำนวนที่ทางบริษัทฯ เรียกเก็บถือว่าท่านยกเลิกการเดินทางโดยอัตโนมัติโดยไม่มีเงื่อนไข
5. เมื่อท่านชำระเงินค่าทัวร์ไม่ว่าจะทั้งหมด หรือ บางส่วน ทางบริษัทฯ ถือว่าท่านได้ยอมรับเงื่อนไขและข้อตกลงต่างๆ ที่ได้ระบุไว้ทั้งหมดนี้แล้ว
6. โปรดระบุมารตอนจองทัวร์สำหรับท่านที่เป็นมุสลิม หรือ นับถือศาสนาอิสลาม หรือ แพ้อาหารบางประเภท
7. คณะผู้เดินทางจำนวน 30 ท่านขึ้นไป จึงออกเดินทาง ในกรณีที่มิได้ผู้เดินทางไม่ถึง 30 ท่าน ขอสงวนสิทธิ์เลื่อนวันเดินทาง, ยกเลิกการเดินทาง หรือมีการเปลี่ยนแปลงราคา โดยทางบริษัทฯ จะแจ้งให้ท่านทราบล่วงหน้า 30 วันก่อนการเดินทาง
8. ชำระเงินผ่านบัญชีธนาคารเท่านั้น



บริษัท เอพวีนิว อินเตอร์ แทรเวล กรุ๊ป จำกัด

- บริษัทฯ ไม่มีนโยบายให้ท่านชำระเงินผ่านการโอนเงินเข้าบัญชีธนาคาร ชื่อส่วนบุคคล ทั้งนี้เพื่อความปลอดภัยในการชำระเงินของท่านเป็นสำคัญ
- หากต้องการใบเสร็จในนามนิติบุคคล กรุณาแจ้งกับพนักงานขายก่อนล่วงหน้า มิฉะนั้นทางบริษัทฯ ขอสงวนสิทธิ์ที่จะไม่ออกใบเสร็จย้อนหลัง
- เมื่อชำระยอดเรียบร้อยแล้ว กรุณาลงหลักฐานการโอนเงิน เข้าทาง LineOA : @avenuetour และแจ้งชื่อเจ้าหน้าที่ที่ดูแลท่าน



ชื่อบัญชี

บริษัท เอพวีนิว อินเตอร์ แทรเวล กรุ๊ป จำกัด



สาขา สีลมคอมเพล็กซ์

เลขที่ 020-3-83927-8

บัญชีออมทรัพย์



สาขา อาคารซิลลิค เฮ้าส์

เลขที่ 860-024151-0

บัญชีออมทรัพย์



เงื่อนไขการยกเลิกการเดินทาง (ในทุก ๆ กรณี) ดังนี้ -

- กรณียกเลิกการเดินทางไม่น้อยกว่า 30 วัน
- กรณียกเลิกการเดินทางน้อยกว่า 30 วัน

เก็บค่าใช้จ่ายท่านละ 25,000 บาท

เก็บค่าใช้จ่ายเต็มจำนวนตามราคาทัวร์ทั้งหมด

ข้อมูลโรงแรมที่พัก และรถบัสบริการ

1. เนื่องจากการวางแผนผังห้องพักของแต่ละโรงแรมแตกต่างกัน เช่น ห้องพักแบบห้องเดี่ยว (Single) ห้องพักแบบห้องคู่ 2 ท่าน (Twin/Double) และห้องพักแบบ 3 ท่าน (Triple Room) จึงอาจทำให้ห้องพักแต่ละประเภทอาจจะไม่ติดกัน หรืออยู่คนละชั้น
2. โรงแรมอาจจะไม่มีห้องพักแบบ 3 ท่าน ต่อหนึ่งห้อง (Triple) หรือมีห้องไม่เพียงพอ หรืออาจไม่ใช่แบบเตียงเดี่ยวทั้ง 3 เตียงจึงขอสงวนสิทธิ์ในการจัดห้องให้เป็นแบบเป็นเตียงคู่ 1 เตียง กับ 1 เตียงเสริมทดแทน หรือแยก 2 ห้องคือ 1 ห้องพักคู่ และ 1 ห้องพักเดี่ยว โดยไม่มีค่าใช้จ่ายเพิ่ม
3. สำหรับห้องพักแบบ 1 เตียงใหญ่ (Double) มีบริการเฉพาะบางโรงแรมเท่านั้น และขนาดห้องเท่ากับห้องพักเดี่ยว (Single) ซึ่งมีขนาดเล็ก ขอแนะนำให้ท่านเลือกจองห้องพักเป็น 2 เตียง (Twin)
4. โดยส่วนใหญ่ตามธรรมเนียมของห้องพักจะเป็นห้องพักที่ห้ามสูบบุหรี่ (Non Smoking Room) โดยทางโรงแรมอาจมีการติดตั้งอุปกรณ์ดับจับควันไว้ในห้อง กรณีที่มีการลักลอบสูบบุหรี่ในห้องพัก และถูกตรวจสอบได้ ผู้เข้าพักร่วมจำเป็นต้องชำระค่าปรับกับโรงแรมโดยตรงโดยค่าปรับขึ้นอยู่กับเงื่อนไขของแต่ละโรงแรม



5. โรงแรมในญี่ปุ่นบางโรงแรมอาจไม่มีบริการยกกระเป๋า ขอความร่วมมือจากทุกท่านดูแลกระเป๋าของตัวเอง บางโรงแรมที่อยู่ในเมือง ถนนค่อนข้างแคบ รถบัสไม่สามารถจอดหน้าโรงแรมได้จำเป็นต้องลากกระเป๋าไปเองจนถึงโรงแรม
6. การให้บริการของรถบัสนำเที่ยวในประเทศญี่ปุ่นมีข้อกำหนดตามกฎหมายช่วงเวลา 08:00น.-20:00น. ขอสงวนสิทธิ์ในการปรับเปลี่ยนการเดินทางตามสถานการณ์อย่างเหมาะสม

หมายเหตุ ข้อควรทราบ

1. ทัวร์นี้สำหรับผู้มีวัตถุประสงค์เพื่อการท่องเที่ยวเท่านั้น
2. บริษัทฯ ขอสงวนสิทธิ์ในการยกเลิก หรือ **เปลี่ยนแปลงราคาทัวร์** ในกรณีผู้ร่วมเดินทาง **น้อยกว่า 15 ท่าน**
3. **เด็กที่มีอายุระหว่างแรกเกิดถึงสองขวบ / ผู้สูงอายุ หรือท่านที่มีความจำเป็นต้องใช้วีลแชร์ หรือไม้เท้า ต้องอยู่ในความรับผิดชอบของตัวเอง ทางบริษัทฯ ไม่สามารถบริการเฉพาะส่วนบุคคลได้**
4. ทัวร์นี้ขอสงวนสิทธิ์สำหรับผู้เดินทางที่ถือหนังสือเดินทางธรรมดา (หน้าปกสีน้ำตาล/เลือดหมู) เท่านั้น กรณีที่ท่านถือหนังสือเดินทางราชการ (หน้าปกสีน้ำเงินเข้ม) หนังสือเดินทางทูต (หน้าปกสีแดงสด) และต้องการเดินทางไปพร้อมคณะทัวร์ อันมีวัตถุประสงค์เพื่อการท่องเที่ยวโดยไม่มีจดหมายเชิญหรือเอกสารใดเชื่อมโยงเกี่ยวกับการขออนุญาตการใช้หนังสือเดินทางพิเศษอื่น ๆ หากไม่ผ่านการอนุมัติของเคาน์เตอร์วีซ่าอินด้านตรวจคนเข้าเมืองทั้งฝั่งประเทศไทย (ต้นทาง) ขาออก และต่างประเทศ (ปลายทาง) ขาเข้า ไม่ว่าจะกรณีใดก็ตามทางบริษัทฯ ขอสงวนสิทธิ์ ไม่รับผิดชอบความผิดพลาดที่จะเกิดขึ้นในส่วนนี้ ไม่ว่าจะส่วนใดส่วนหนึ่ง
5. ทัวร์นี้เป็นทัวร์แบบเหมาจ่ายล่วงหน้าเรียบร้อยแล้ว หากท่านไม่ได้ร่วมเดินทางหรือใช้บริการตามที่ระบุไว้ในรายการ ไม่ว่าจะบางส่วนหรือทั้งหมด หรือถูกปฏิเสธการเข้า-ออกเมือง หรือด้วยเหตุผลใดๆ ก็ตามทางบริษัทฯ ขอสงวนสิทธิ์ไม่คืนเงินค่าบริการทั้งหมด
6. ทางบริษัทฯ ขอสงวนสิทธิ์ในการเปลี่ยนแปลงรายการการเดินทางตามความเหมาะสม เพื่อให้สอดคล้องกับสถานการณ์ภูมิอากาศ และเวลา ณ วันที่เดินทางจริงของประเทศที่เดินทาง ทั้งนี้ทางบริษัทฯ จะคำนึงถึงความปลอดภัย และประโยชน์ของลูกค้าเป็นสำคัญ
7. ทางบริษัทฯ ขอสงวนสิทธิ์ไม่รับผิดชอบต่อความเสียหาย หรือ ค่าใช้จ่ายใดๆ ที่เพิ่มขึ้นของนักท่องเที่ยวที่ไม่ได้เกิดจากความผิดของทางบริษัทฯ เช่น ภัยธรรมชาติ การจลาจล โรคระบาด การนัดหยุดงานการปฏิบัติ อุบัติเหตุ ความเจ็บป่วย ความสูญหายหรือเสียหายของสัมภาระ ความล่าช้า เปลี่ยนแปลงหรือการบริการของสายการบิน เหตุสุดวิสัยอื่น เป็นต้น
8. มัคคุเทศก์ พนักงาน หรือตัวแทนของทางบริษัทฯ ไม่มีอำนาจในการให้คำสัญญาใดๆ แทนบริษัทฯ เว้นแต่มีเอกสารลงนามโดยผู้มีอำนาจของบริษัทฯ กำกับเท่านั้น
9. คณะทัวร์นี้เป็นการชำระค่าใช้จ่ายทั้งหมดแบบผูกขาดกับตัวแทนบริษัทฯ ที่ได้รับการรับรองอย่างถูกต้อง ณ ประเทศปลายทาง ซึ่งบางส่วนของโปรแกรมอาจจำเป็นต้องท่องเที่ยววันเป็นไปตามนโยบายของประเทศปลายทางนั้นๆ กรณีที่ท่านไม่ต้องการใช้บริการส่วนใดส่วนหนึ่งไม่ว่ากรณีใดก็ตามจะไม่สามารถคืนค่าใช้จ่ายให้ได้ และอาจมีค่าใช้จ่ายเพิ่มเติมขึ้นตามมาเป็นบางกรณี ทางบริษัทฯ ขอสงวนสิทธิ์ในการเรียกเก็บค่าใช้จ่ายที่เกิดขึ้นจริงทั้งหมดกับผู้เดินทาง กรณีที่เกิดเหตุการณ์นี้ขึ้นไม่ว่ากรณีใดก็ตาม
10. กรณีลูกค้ามีตัวเอง (จอยด์แลนด์) จำเป็นจะต้องมารอคณะเท่านั้น กรณีที่ไฟล์ทช้ากว่าคณะแต่ลูกค้ายืนยันการเดินทาง จำเป็นจะต้องเดินทางตามคณะไปยังเมือง หรือ สถานที่ท่องเที่ยวที่คณะอยู่ในเวลานั้นๆ กรณีนี้จะมีค่าใช้จ่ายเพิ่มเติม



ท่านจำเป็นต้องชำระค่าใช้จ่ายที่ใช้ในการเดินทางด้วยตนเองทั้งหมด ไม่ว่าจะกรณีใดทางบริษัทฯ ขอสงวนสิทธิ์ ไม่ชดเชยหากท่านไม่ได้ท่องเที่ยวเมือง หรือ สถานที่ท่องเที่ยวใด ๆ สถานที่หนึ่งทุกกรณี เนื่องจากเป็นการชำระแบบเหมาจ่ายกับตัวแทนแล้วทั้งหมด

11. สำหรับการเดินทางช่วงปีใหม่ เทศกาลวันหยุดยาวไทย วันหยุดญี่ปุ่น อาจเจอปัญหาการเดินทางแน่นตามสถานที่ท่องเที่ยวต่าง ๆ ร้านอาหารคนเยอะ หรือในช่วงฤดูหนาวฟ้ามืดเร็ว รวมถึงช่วงปีใหม่ร้านค้าจะปิดบางส่วน ร้านอาหารปิดเร็วกว่าปกติ ขอให้ท่านทำความเข้าใจก่อนจองทัวร์
12. ในกรณีที่ติดโควิดระหว่างการเดินทาง (เจ้าหน้าที่ของบริษัทฯ จะทำการประสานงานให้เพื่อเข้าสู่กระบวนการรักษาที่เป็นไปตามมาตรการของประเทศญี่ปุ่น และในกรณีที่มีค่าใช้จ่ายเกิดขึ้น ลูกค้าจะต้องเป็นผู้รับผิดชอบค่าใช้จ่ายทั้งหมด
13. กรณีที่เกิดเหตุจำเป็นสุดวิสัยจากการล่าช้า (ดีเลย์) ของทางสายการบิน ทำให้ไม่สามารถกิน-เที่ยวและพักโรงแรมได้ครบถ้วนตามโปรแกรมทัวร์ที่ระบุ ทางบริษัทฯ ขอสงวนสิทธิ์ในการที่จะไม่คืนค่าใช้จ่ายใด ๆ ทั้งสิ้น เพราะถือเป็นเหตุสุดวิสัยที่เกิดขึ้นโดยตรงจากทางสายการบิน และทางบริษัทฯ ไม่ได้รับค่าชดเชยใด ๆ ทั้งสิ้นจากทางสายการบิน

***** หมายเหตุ ***** ในกรณีที่ลูกค้าต้องออกตัวเครื่องบินเอง (การแลกไมล์ หรือไป-กลับไม่พร้อมกรุป) กรุณาแจ้งพนักงานขายก่อนล่วงหน้า 35 วัน หรือกรณีที่ลูกค้าต้องทำการออก ตัวโดยสารภายในประเทศ กรุณาติดต่อเจ้าหน้าที่ของบริษัทฯ ก่อนทุกครั้ง มิฉะนั้นทางบริษัทฯ จะไม่ขอรับผิดชอบค่าใช้จ่ายใด ๆ ทั้งสิ้น

ราคาดังกล่าวข้างต้น สามารถเปลี่ยนแปลงได้ตามความเหมาะสมของสถานการณ์อัตราแลกเปลี่ยน

หมายเหตุ : กรุณาอ่านรายละเอียดทั้งหมดก่อนทำการจอง, ชำระเงินมัดจำและชำระเงินค่าทัวร์ทั้งหมดทางบริษัทฯ จะถือว่าท่านได้ยอมรับเงื่อนไขและข้อตกลงต่าง ๆ ทั้งหมด



01 พาสปอร์ต

โปรดเช็คก่อนจอง

- พาสปอร์ตไม่ตรงกับใบหน้าปัจจุบันที่จะเดินทาง
 ท่านอาจโดนปฏิเสธการออก หรือเข้าเมืองต่าง ๆ ... บางท่านถามต่อว่า “ไม่ตรงยังไงบ้าง”
 อาทิเช่น ไปทำศัลยกรรมมา จนใบหน้าไม่เหมือนอดีตที่เคยไปทำพาสปอร์ตมาก่อน
 หรือ หน้าพาสปอร์ตอ้วนท้วน ปัจจุบันผอมผิดหูผิดตา
 หรือ หน้าพาสปอร์ตเป็นชาย ปัจจุบันเป็นหญิงเต็มตัว ทำจมูก ทำตา ทำปากใหม่
 หรือ หน้าพาสปอร์ตเป็นหญิง ปัจจุบันเป็นชายเต็มตัว มีหนวด มีกล้ามเนื้อ
 ผ่าตัดขากรรไกร (ทำฟัน / ดัดฟัน) ก็ทำให้ใบหน้า รูปร่างเปลี่ยนจากเดิมได้เหมือนกับ
 - พาสปอร์ตถือเป็นเอกสารทางราชการที่สำคัญ
 เพราะฉะนั้น ถ้าเกิดมีการชำรุดเสียหาย มีการฉีกขาด จีด่วน เปียกน้ำ หน้าไม่ครบ
 ตราประทับการ์ตูนหรือแหล่งท่องเที่ยว ผิดไปจากเดิมที่ทางราชการออกมาให้
 จะถือว่าพาสปอร์ตเล่มนั้น ๆ ไม่สามารถใช้งานได้อีกต่อไป
 - พาสปอร์ตเหลืออายุการใช้งานไม่ถึง 6 เดือน ขาดไปแค่ 1 วันก็ไม่สามารถใช้เดินทางได้และไม่มีการต่อรองใด ๆ ทั้งสิ้น (อายุการใช้งานเหลือไม่ถึง 6 เดือน ก็เหมือนพาสปอร์ตหมดอายุแล้ว)
- **ถ้าท่านเจอสิ่งเหล่านี้ ถึงแม้ว่าพาสปอร์ตของท่านยังไม่หมดอายุก็ตาม บริษัทฯ ขอแนะนำว่าควรต้องไปทำพาสปอร์ตใหม่ก่อนมาทำการจองทัวร์*****

คดีความ/ตั้งครรภ์ 02

- กองตรวจคนเข้าเมือง ไม่อนุญาตให้บุคคลที่มี “คดีความ / คำสั่งศาล”
 เดินทางออกนอกประเทศ เช่น บางท่านมีไปคำประกันและโดนฟ้องร้องมา
 ก็ทำให้ไม่สามารถเดินทางออกนอกประเทศได้ โปรดตรวจสอบให้แน่ใจก่อนเดินทาง
- สายการบิน อาจปฏิเสธไม่ให้ท่านขึ้นเครื่องได้ ในกรณีหญิงตั้งครรภ์ ว่าด้วยเรื่องของอายุครรภ์ ในวันเดินทางท่านจะต้องมีใบรับรองแพทย์ แจ้งรายละเอียดของอายุครรภ์ให้ชัดเจน

สิ่งที่เกิดขึ้นเหล่านี้ อยู่นอกเหนือการควบคุม ถือเป็นความรับผิดชอบของแต่ละบุคคล
 ทางบริษัทฯ ไม่สามารถรับผิดชอบใด ๆ ได้ทั้งสิ้น



ใบอนุญาต :11/01967

ใบจองทัวร์ บริษัท เอพวีนิว อินเตอร์ แทรเวล กรุ๊ป จำกัด
ทางบริษัทขอขอบคุณทุกท่านที่มอบความไว้วางใจให้บริการของเรา

รายการทัวร์ _____ วันเดินทาง _____
ชื่อผู้ติดต่อ _____ โทร _____ Mail / Line ID : _____
ที่อยู่เพื่อติดต่อรับเอกสาร _____

จำนวนผู้เดินทางทั้งหมด _____ คน (ผู้ใหญ่ _____ ท่าน / เด็กอายุต่ำกว่า 12 ปี _____ ท่าน)
จำนวนห้องพักที่ใช้ทั้งหมด _____ ห้อง (ห้องพักคู่ _____ ห้อง / พักเดี่ยว _____ ห้อง/ พัก 3 เตียง _____ ห้อง)

***** ระบุรายชื่อผู้เดินทาง และใส่เครื่องหมายปีกกาจับคู่การเข้าพัก พร้อมระบุความสัณพันธ์ *****

ปีกกา	ลำดับ	ชื่อ-นามสกุล (ภาษาไทย)	ความ สัณพันธ์	หมายเหตุ ข้อจำกัดทางอาหาร ทัวร์ไม่มีบริการเนื้อวัว / การสะสมไมล์
ห้องพัก	1			<input type="checkbox"/> ไม่ทานปลา/ <input type="checkbox"/> อิสลาม/ <input type="checkbox"/> ไม่สัตว์ปีก/ <input type="checkbox"/> มังสวิรัติ/ <input type="checkbox"/> แพ้อาหาร..... รหัสสะสมไมล์
	2			<input type="checkbox"/> ไม่ทานปลา/ <input type="checkbox"/> อิสลาม/ <input type="checkbox"/> ไม่สัตว์ปีก/ <input type="checkbox"/> มังสวิรัติ/ <input type="checkbox"/> แพ้อาหาร..... รหัสสะสมไมล์
	3			<input type="checkbox"/> ไม่ทานปลา/ <input type="checkbox"/> อิสลาม/ <input type="checkbox"/> ไม่สัตว์ปีก/ <input type="checkbox"/> มังสวิรัติ/ <input type="checkbox"/> แพ้อาหาร..... รหัสสะสมไมล์
	4			<input type="checkbox"/> ไม่ทานปลา/ <input type="checkbox"/> อิสลาม/ <input type="checkbox"/> ไม่สัตว์ปีก/ <input type="checkbox"/> มังสวิรัติ/ <input type="checkbox"/> แพ้อาหาร..... รหัสสะสมไมล์
	5			<input type="checkbox"/> ไม่ทานปลา/ <input type="checkbox"/> อิสลาม/ <input type="checkbox"/> ไม่สัตว์ปีก/ <input type="checkbox"/> มังสวิรัติ/ <input type="checkbox"/> แพ้อาหาร..... รหัสสะสมไมล์
	6			<input type="checkbox"/> ไม่ทานปลา/ <input type="checkbox"/> อิสลาม/ <input type="checkbox"/> ไม่สัตว์ปีก/ <input type="checkbox"/> มังสวิรัติ/ <input type="checkbox"/> แพ้อาหาร..... รหัสสะสมไมล์
	7			<input type="checkbox"/> ไม่ทานปลา/ <input type="checkbox"/> อิสลาม/ <input type="checkbox"/> ไม่สัตว์ปีก/ <input type="checkbox"/> มังสวิรัติ/ <input type="checkbox"/> แพ้อาหาร..... รหัสสะสมไมล์

ข้าพเจ้ารับทราบเงื่อนไขในรายการทัวร์เรียบร้อยแล้ว

ลงชื่อ _____ ผู้จอง
(_____)