



" มั่นใจทุกการเดินทาง ประสบการณ์กว่า 30 ปี "

JP01 TGY0012 CHERRY BLOSSOM SENDAI FUKUSHIMA TOKYO 6D 4N TG 12-17 APR 26

CHERRY BLOSSOM SENDAI FUKUSHIMA TOKYO

6 วัน 4 คืน โดยสายการบิน การบินไทย (TG)



CHERRY BLOSSOM SENDAI FUKUSHIMA TOKYO

หมู่บ้านโอจิจูกุ
เก็บสตอเบอร์รี่
ล่องเรือบนเขาเกบิตะ

พิเศษ!!
พักร้อนเซน 2 คืน

เดินทาง (TAS-TG-TYO-012)
12 - 17 เม.ย. 2569

73,900

ฟรี wifi บนรถบัสลดค่าการเดินทาง , ประกันภัยเดินทาง , น้าหนักกระเป๋า 23 กิโลกรัม

แพคเกจทัวร์: ทั่วญี่ปุ่น • พระใหญ่จุดจุกโตเกียว • ถนนคินสึโร • ย่านชิชิโนะโงะ
วัดชูซอนจิ • ล่องเรือบนเขาเกบิตะ • สวนสาธารณะฟูมาโตะ โอชิ • สวนดอกซากุระ
ฮิโรชิมา • เมืองนาโงยะ • เมืองทราฟ • อุโมงค์ดอกซากุระฮิมะซาวะป่าคินบง
หมู่บ้านโอจิจูกุ • นาสุการ์เด็นอาบิชิ • ถนนคุราจิคุชิ • ชิบูกุ



141/52 อาคารสกุสไทย สรวงศ์ ทาวเวอร์, ถ.สรวงศ์ แขวงสุริยวงศ์ เขตบางรัก กรุงเทพมหานคร 10500
141/52 Skulthai Surawong Tower, Surawong Road, Suriyawong, Bang Rak, Bangkok 10500



วันที่	กำหนดการเดินทาง	เช้า	เที่ยง	เย็น	โรงแรม
1	ท่าอากาศยานสุวรรณภูมิ กรุงเทพฯ - ท่าอากาศยานนานาชาติ นาริตะ (TG640 // 22.10 - 06.20+1)			✈	
2	เทศกาลซากุระทิวลิป - พระใหญ่อุจิคุไดบุทสึ - ถนนคิลิสโรด - ย่านฮ็อปปิ้งอิชิบังโจ	-	🍷	🍷	DAIWA ROYNET SENDAI HOTEL OR SIMILAR
3	วัดซุซุโนจิ - ล่องเรือหุบเขาเกมิเค - สวนสาธารณะฟูนาโอะกะ โจชิ - ฮิโตะเมะเว็มบงซากุระ - นั่งรถราง	🍷	🍷	🍷 HOTEL	MERCURE MIYAGI ZAO RESORT & SPA OR SIMILAR 🍷
4	สวนดอกท้อ - อุโมงค์ดอกซากุระริมธารน้ำคันทันจิ - หมู่บ้านโออุจิซูกุ - ฟูชิมิมา - นาสุการ์เดินเอาท์เล็ท	🍷	🍷	🍷 HOTEL	GRAND MERCURE NASU RESORT & SPA OR SIMILAR 🍷
5	เก็บสตอเบอรี่ - คาวาโกเอะ - ถนนคุราสึคุริ - ฮ็อปปิ้งชินจูกุ	🍷	🍷	-	SHINJUKU GRANBELL HOTEL OR SIMILAR
6	ท่าอากาศยานนานาชาติ นาริตะ - ท่าอากาศยานสุวรรณภูมิ กรุงเทพฯ (TG643 // 12.00 - 16.30)	✈			

กรุณาเตรียมค่าทิปคนขับรถและมัคคุเทศก์ (ไกด์) จำนวน 1,500 บาท/ท่าน

วันที่ 1 ท่าอากาศยานสุวรรณภูมิ กรุงเทพฯ - ท่าอากาศยานนานาชาติ นาริตะ

19.00 น. คณะเดินทางพร้อมกัน ณ อาคารผู้โดยสารออกระหว่างประเทศ ชั้น 4

ท่าอากาศยานสุวรรณภูมิ กรุงเทพฯ เคาน์เตอร์ สายการบิน Thai Airways (TG)

พบเจ้าหน้าที่ของบริษัทฯ คอยให้การต้อนรับและอำนวยความสะดวกในการโหลดสัมภาระไว้ให้คุณไว้กับคณะ

22.10 น. ออกเดินทางจาก ท่าอากาศยานสุวรรณภูมิ กรุงเทพฯ

โดย สายการบิน Thai Airways เที่ยวบิน TG640

หมายเหตุ : เคาน์เตอร์เช็คอินปิดบริการก่อนเวลาเครื่องออก 60 นาที ผู้โดยสารทุกท่านพร้อมกัน ณ ประตูขึ้นเครื่องก่อนเวลาเครื่องออกอย่างน้อย 45 นาที



เที่ยวบิน เวลาออก เวลาถึง

ขาไป	TG640	2210	06.20+1
ขากลับ	TG643	1200	16.30



น้ำหนักสัมภาระโหลดใต้ท้องเครื่อง 23 kg

กระเป๋าคอมพิวเตอร์ 7 kg



141/52 อาคารสุกัลไทย สุรวงศ์ ทาวเวอร์, ถ.สุรวงศ์ แขวงสุริยวงศ์ เขตบางรัก กรุงเทพมหานคร 10500
141/52 Skulthai Surawong Tower, Surawong Road, Suriyawong, Bang Rak, Bangkok 10500



วันที่ 2 **เทศกาลซากุระทิวลิป - พระใหญ่อุชิคุโดบุทสึ - ถนนคิลิสโรด - ย่านช้อปปิ้งอิจิบังโจ (L / D)**

06.20 น. เดินทางถึง **ท่าอากาศยานนานาชาตินาริตะ** ประเทศญี่ปุ่น
 (เวลาที่ประเทศญี่ปุ่นจะเร็วกว่าประเทศไทย 2 ชม. ควรปรับนาฬิกาเพื่อสะดวกในการนัดหมาย)
 นำท่านผ่านขั้นตอนการตรวจคนเข้าเมืองและศุลกากร พร้อม ตรวจเช็คสัมภาระ เรียบร้อยแล้ว
สำคัญมาก!! ประเทศญี่ปุ่นไม่อนุญาตให้นำอาหารสด เนื้อสัตว์ ผัก ผลไม้ เข้าประเทศ
หากฝ่าฝืนมีโทษปรับและจับ





เช้า พาท่านเดินทางไปชม **“เทศกาลซากุระทิวลิป”** เป็นงานประจำปีจัดขึ้นที่ Sakura Furusato Square จังหวัดชิบะ เพื่อให้นักท่องเที่ยวได้ชมดอกทิวลิปกว่า 600,000 ดอก จากกว่า 100 สายพันธุ์ที่บานสะพรั่งสวยงาม ซึ่งนอกจากทุ่งทิวลิปแล้วยังมีกังหันลมจำลองแบบเนเธอร์แลนด์ ร้านค้า และอาหารให้ท่านเพลิดเพลิน

กลางวัน บริการอาหารกลางวัน ณ ภัตตาคารอาหารท้องถิ่นญี่ปุ่น (1)



บ่าย นำท่านเดินทางสักการะ **“พระใหญ่อุจิคุไดมุทสึ”** ตั้งอยู่ที่จังหวัดอิบารากิ เคยได้รับการบันทึกสถิติโลกจากกินเนสส์ว่าเป็น “Tallest Buddha” พระพุทธรูปปางประทับยืนทองสัมฤทธิ์ที่มีขนาดใหญ่ที่สุดในโลก (สูง 120 เมตร) ภายในพระพุทธรูปแบ่งเป็น 5 ชั้น แต่ละชั้นเต็มไปด้วยบรรยากาศอันน่าอัศจรรย์ มีความเจียบสงบและความผ่อนคลาย มีโซนจัดแสดงเกี่ยวกับพระพุทธศาสนา จุดชมวิว และสวนรอบๆ ที่สวยงามที่มีดอกไม้สีสันสดใสแบ่งบานตามฤดูกาล





จากนั้น พาท่านเดินทางไปช้อปปิ้ง ณ **"ถนนคิสโรด"** บริเวณนี้มีร้านค้ามากมาย เช่น ดองกี้ ร้านอาหารต่าง ๆ ซึ่งเป็นย่านที่ได้รับความนิยมอย่างมาก และให้ท่านได้ช้อปปิ้งที่ **"ย่านช้อปปิ้งอิชิบังโจ"** คือย่านช้อปปิ้งสำคัญในเมืองเซนได ถือเป็นย่านการค้าที่ประกอบไปด้วยถนนหลายสายเชื่อมหากัน เป็นศูนย์รวมร้านค้ามากมายหลายร้อยร้าน โดยมีร้านค้าตั้งอยู่เรียงรายตลอดเส้นทาง และยังรวมไปถึงบรรดาห้างสรรพสินค้าต่าง ๆ ที่มีให้เลือกช้อปปิ้งเลือกซื้ออย่างหลากหลาย สามารถเดินช้อปปิ้งได้ในร่มตลอดทาง มีสินค้าหลากหลายประเภท เช่น ร้านอาหาร ร้านเสื้อผ้า ร้านขายของฝาก และร้านอื่น ๆ อีกมากมาย

เย็น  **บริการอาหารเย็น ณ ภัตตาคารอาหารท้องถิ่นญี่ปุ่น (2)**

นำท่านเดินทางเข้าสู่ที่พัก DAIWA ROYNET SENDAI HOTEL หรือเทียบเท่า



วันที่ 3 **วัดซุซุโนจิ - ล่องเรือหุบเขาเกบิเค - สวนสาธารณะฟูนาโอะกะ โจชิ - ชิโตะเมะเวิร์มบงซากุระ -**
นั่งรถราง (B / L / D)

เช้า  **บริการอาหารเช้า ณ ห้องอาหารของโรงแรมที่พัก (3)**





เช้า นำท่านเดินทางไป **“วัดซุซุซอนจิ”** คือวัดพุทธนิกายเทนได ที่ก่อตั้งขึ้นในปี ค.ศ. 850 และได้รับการขึ้นทะเบียนเป็นมรดกโลกโดยองค์การยูเนสโกในปี ค.ศ. 2011 วัดนี้มีชื่อเสียงจากสถาปัตยกรรมที่สวยงาม โดยเฉพาะวิหารสีทอง นอกจากนี้ วัดซุซุซอนจียังมีส่วนและบรรยากาศโดยรอบที่เต็มไปด้วยธรรมชาติ เหมาะแก่การเดินเที่ยวชม เรียกได้ว่าเป็นสถานที่ที่ผสมผสานระหว่างศิลปะและธรรมชาติที่นักท่องเที่ยวสามารถสัมผัสความสงบและประวัติศาสตร์อันลึกซึ้งของญี่ปุ่นได้อย่างแท้จริง (เวลาเดินทางโดยประมาณ 2 ชั่วโมง)



จากนั้น นำท่านไป **“ล่องเรือหุบเขาเกบิเค”** เป็นหุบเขาโชดหินที่สวยงาม มีชื่อเสียงในเรื่องกิจกรรมล่องเรือตามลำน้ำด้วยเรือไม้โบราณ ท่ามกลางธรรมชาติที่งดงาม มีทั้งหน้าผาหินสูง น้ำใส ให้ท่านได้ล่องเรือเลียบไปตามลำน้ำเพื่อชมความงามของธรรมชาติริมสองฝั่งแม่น้ำ โดยเฉพาะช่วงฤดูใบไม้ผลิไปจนถึงฤดูใบไม้ร่วงจะมีความสวยงามมากเป็นพิเศษ ให้ทุกท่านชมความงดงามของวิวทิวทัศน์และเก็บรูปความประทับใจ

กลางวัน บริการอาหารกลางวัน ณ ภัตตาคารอาหารท้องถิ่นญี่ปุ่น (4)





บ่าย นำทุกท่านไปชมซากุระ ณ **"สวนฟูนาโอกะ ใจริ"** ตั้งอยู่ในจังหวัดมียากิ (เวลาเดินทางโดยประมาณ 2 ชั่วโมง) เป็นสถานที่ที่มีทั้งความสวยงามของธรรมชาติและความสำเร็จทางประวัติศาสตร์ สวนแห่งนี้จะตั้งอยู่บนเนินเขาสูงซึ่งเต็มไปด้วยต้นซากุระกว่า 1,000 ต้น ที่ปลูกเรียงรายอยู่เป็นทิวแถวไล่ตั้งแต่บริเวณสองข้างทางลานจอดรถไปจนถึงบนภูเขา และพาท่านชมซากุระพันต้น ณ **"ฮิโตะเมะเซ็มมงซากุระ"** ทางเดินริมแม่น้ำชิโรอิชิ มียาวกว่า 8 กิโลเมตร ที่มีทิวแถวต้นซากุระเรียงรายกันกว่า 1,200 ต้น ตัดกับสีส้มของซากุระนั้นยิ่งทำให้ดูงดงามมาก ในช่วงหน้าซากุระนั้นที่นี้ก็จะจัดงานเทศกาลขึ้นทุกปี มีการออกร้านและนักท่องเที่ยวมากมายมาเยี่ยมชม และให้ท่านได้ **"นั่งสโลปคาร์ในรูปแบบรถรางสไตล์โบราณ"** ที่วิ่งลอดอุโมงค์ซากุระยาวทั้งสิ้น 305 เมตร (**ไม่รวมค่าบริการรถราง**) (** การบานของดอกซากุระขึ้นอยู่กับสภาพอากาศ **)

เย็น   **บริการอาหารเย็น ณ ห้องอาหารของโรงแรมที่พัก (5)**

นำท่านเดินทางเข้าสู่ที่พัก MERCURE MIYAGI ZAO RESORT & SPA หรือเทียบเท่า



อาบน้ำแร่ธรรมชาติ

ท่านจะได้สัมผัสกับการอาบน้ำแร่ญี่ปุ่น ซึ่งมีคุณสมบัติพิเศษจากแร่ธาตุต่างๆ ที่มีในน้ำ ช่วยบำบัดสุขภาพและผ่อนคลายร่างกายและจิตใจ การแช่ออนเซ็นเป็นส่วนสำคัญในวัฒนธรรมญี่ปุ่น และถือเป็นวิธีการผ่อนคลายที่นิยมมากในหมู่คนญี่ปุ่น และนักท่องเที่ยวจากทั่วโลก



วันที่ 4 ส่วนดอกท้อ - อุโมงค์ดอกซากุระริมธารน้ำคันทันนงจิ - หมู่บ้านโออุจิจูกุ - ฟุคุชิม่า -
นาสุการ์เด็นเอทเล็ท (B / L / D)

เช้า  บริการอาหารเช้า ณ ห้องอาหารของโรงแรมที่พัก (6)



เช้า พาท่านเดินทางไปชม “สวนดอกท้อฮิซากะ ซานาโมโมะะ โนะ ซาโตะ” สถานที่เดียวในญี่ปุ่นที่รวบรวมสายพันธุ์ดอกซากุระโมโมะะจากทั่วโลกเอาไว้กว่า 40 สายพันธุ์ ประมาณ 300 ต้น ทั้งลำต้นและสีดอกไม้แตกต่างกันไปตามสายพันธุ์ ทั้งสีแดง ชมพู ขาว ให้ท่านได้ชื่นชมความสวยงามในแบบต่าง ๆ ของดอกท้อกัน (***) การบานของดอกท้อขึ้นอยู่กับสภาพอากาศ (***) (เวลาเดินทางโดยประมาณ 1 ชั่วโมง)





จากนั้น พาทุกท่านไปชม **“อุโมงค์ดอกซากุระริมธารน้ำคันทนจิ”** เป็นหนึ่งในจุดชมซากุระที่มีชื่อเสียงของจังหวัดฟุกุชิมะ จะมีลักษณะเป็นธารน้ำขนาดเล็กที่มีน้ำไหลผ่าน 2 ฟันแม่น้ำจะมีทางเดินและต้นซากุระขนาดใหญ่ เรียงรายเป็นระยะทางเกือบ 1 กิโลเมตร จนเกิดเป็นบรรยากาศของอุโมงค์ต้นซากุระเหนือธารน้ำพร้อมบรรยากาศที่เจียบสงบของเมืองชนบทเล็กๆ ของญี่ปุ่น (** การบานของดอกซากุระขึ้นอยู่กับสภาพอากาศ **) (เวลาเดินทางโดยประมาณ 1 ชั่วโมง)

กลางวัน  บริการอาหารกลางวัน ณ ภัตตาคารอาหารท้องถิ่นญี่ปุ่น (7)



บ่าย นำท่านเดินทางสู่ **“หมู่บ้านโบราณ โออิซุคุ”** เป็นหมู่บ้านโบราณอยู่ที่จังหวัดฟุกุชิมะที่ก่อตั้งขึ้นในปี ค.ศ. 1640 ตรงกับสมัยเอโดะ โดยหมู่บ้านแห่งนี้เป็นเส้นทางแวะพักของซามูไรในยุคนั้น เรียกได้ว่าเป็นเส้นทางหลักของการคมนาคมการค้าระหว่างอาณาจักรโอสึและเมืองข้างเคียง และยังได้รับการขึ้นทะเบียนเป็นเขตอนุรักษ์สิ่งปลูกสร้างอันทรงคุณค่าของชาติ โดยหมู่บ้านนี้จะมีบ้านโบราณ 40 - 50 หลังเรียงรายทั้งสองฝั่งเป็นระยะทางกว่า 500 เมตร ซึ่งภายในหมู่บ้านแห่งนี้มีบ้านโบราณสไตล์เอโดะ หลังคามุงจากด้วยต้นหญ้าที่เป็นภูมิปัญญาของชาวญี่ปุ่น





จากนั้น นำท่านเดินทางสู่ **“นาสุการ์เด็นเอาร์ทเลท”** เอาร์ทเลทมอลล์ที่ตั้งอยู่ท่ามกลางธรรมชาติ มีร้านค้าประมาณ 140 ร้าน เน้นเสื้อผ้าแฟชั่น กีฬา สินค้าไลฟ์สไตล์ ของใช้ในบ้าน และของที่ระลึก จุดเด่นคือบรรยากาศที่ผ่อนคลาย อิสระให้ท่านได้เลือกชมเลือกซื้อของฝากกันตามอัธยาศัย

เย็น   **บริการอาหารเย็น ณ ห้องอาหารของโรงแรมที่พัก (8)**

นำท่านเดินทางเข้าสู่ที่พัก **GRAND MERCURE NASU RESORT & SPA** หรือเทียบเท่า



อาบน้ำแร่ธรรมชาติ

ท่านจะได้สัมผัสกับการอาบน้ำแร่ญี่ปุ่น ซึ่งมีคุณสมบัติพิเศษจากแร่ธาตุต่างๆ ที่มีในน้ำ ช่วยบำบัดสุขภาพและผ่อนคลายร่างกายและจิตใจ การแช่ออนเซ็นเป็นส่วนสำคัญในวัฒนธรรมญี่ปุ่น และถือเป็นวิธีการผ่อนคลายที่นิยมมากในหมู่คนญี่ปุ่น และนักท่องเที่ยวจากทั่วโลก



วันที่ 5 เก็บสตอเบอรี่ - คาวาโกเอะ - ถนนคุราสึคุริ - ซ้อปิ้งชินจูกุ (B / L)

เช้า  บริการอาหารเช้า ณ ห้องอาหารของโรงแรมที่พัก (9)



เช้า นำท่านเดินทางสู่ “สวนสตอเบอรี่” ให้ท่านได้สัมผัสประสบการณ์การเก็บสตอเบอรี่สดๆ ทานในสวน ซึ่งการปลูกผักและผลไม้ในประเทศญี่ปุ่นนั้นจะเน้นในเรื่องของความสะอาดและปลอดภัยสารเคมี ท่านสามารถเด็ดสตอเบอรี่ทานได้สดๆ โดยไม่ต้องกลัวสารเคมีปนเปื้อน

กลางวัน  บริการอาหารกลางวัน ณ ภัตตาคารอาหารท้องถิ่นญี่ปุ่น (10)





บ่าย นำท่านเดินทางสู่ **“ย่านเมืองคาวาโกเอะ”** เป็นเมืองเล็ก ๆ ในจังหวัดไซตามะ เป็นหนึ่งในสถานที่ท่องเที่ยวที่มีเสน่ห์มากที่สุดและในแถบชานเมืองโตเกียว เป็นสถานที่ที่เหมาะสมสำหรับสัมผัสกับบรรยากาศญี่ปุ่นแบบดั้งเดิม ซึ่งมีทั้งสถาปัตยกรรมเก่าแก่ และวัฒนธรรมท้องถิ่นที่สามารถย้อนรอยไปในยุคเอโดะได้อย่างแท้จริง เป็นสถานที่ท่องเที่ยวที่ไม่ควรพลาดสำหรับคนที่ต้องการหลีกเลี่ยงความวุ่นวายของเมืองใหญ่และสัมผัสกับบรรยากาศแบบญี่ปุ่นดั้งเดิม

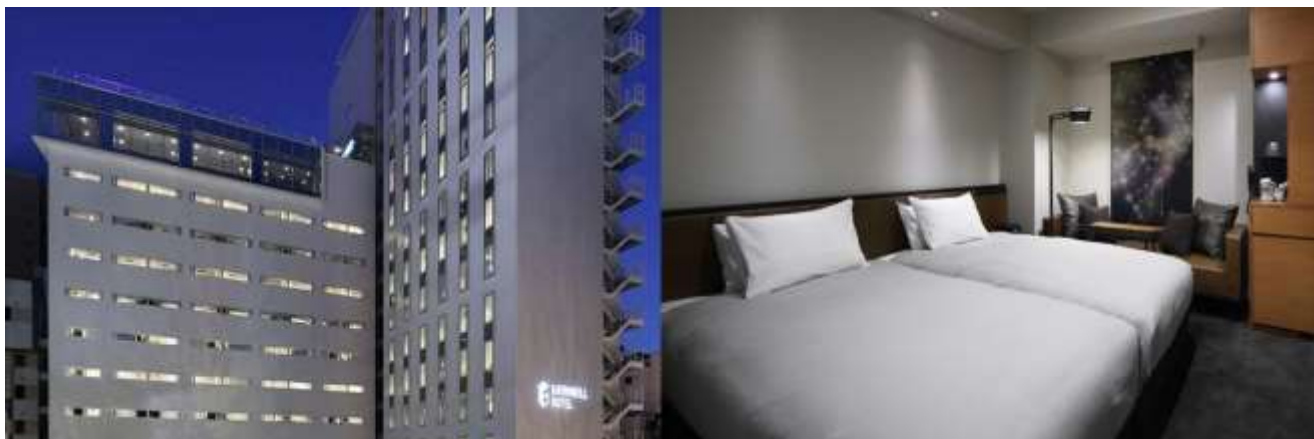
จากนั้น นำท่านเดินทางสู่ **“ถนนคุราสิคุริ”** เป็นรูปแบบการก่อสร้างที่มีความสำคัญในประวัติศาสตร์ของญี่ปุ่น เป็นย่านเมืองเก่าที่เต็มไปด้วยโกดังเก็บสินค้าในสมัยก่อน ปัจจุบันก็ได้มีการนำโกดังเก็บสินค้าดังกล่าวมาดัดแปลงเป็นร้านค้าจำหน่ายสินค้าและร้านอาหารให้นักท่องเที่ยวได้เพลิดเพลินกัน



บ่าย จากนั้นนำท่านเดินทางไปยัง **ณ “ย่านชินจูกุ”** เป็นหนึ่งในย่านที่มีชื่อเสียง คึกคัก และความหลากหลายทั้งในด้านการท่องเที่ยวและชีวิตกลางคืนที่สุดในกรุงโตเกียว ถือเป็นศูนย์กลางธุรกิจ การคมนาคม และการท่องเที่ยวที่สำคัญของประเทศที่เต็มไปด้วยแหล่งช้อปปิ้ง ร้านอาหาร บาร์ โรงแรม สถานบันเทิง และสถานที่ท่องเที่ยวต่าง ๆ ทำให้เป็นอีกหนึ่งจุดหมายที่สำคัญและน่าสนใจทั้งสำหรับชาวญี่ปุ่นเอง รวมทั้งนักท่องเที่ยวต่างชาติที่มาเยือน

เย็น  **บริการอาหารเย็น ณ ภัตตาคารอาหารท้องถิ่นญี่ปุ่น (11)**

นำท่านเดินทางเข้าสู่ที่พัก **SHINJUKU GRANBELL HOTEL** หรือเทียบเท่า





วันที่ 6 ทำอากาศยานนานาชาตินาฮารีต๊ะ - ทำอากาศยานสุวรรณภูมิ กรุงเทพฯ (B)

เช้า บริการอาหารเช้า ณ ห้องอาหารของโรงแรมที่พัก (12)



ทำการเช็คอินที่ออกจากโรงแรม กรุณาตรวจสอบสัมภาระให้เรียบร้อยเพื่อเตรียมตัวเดินทางไปสนามบิน

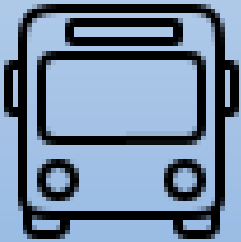
สมควรแก่เวลา นำท่านเดินทางสู่ ทำอากาศยานนานาชาตินาฮารีต๊ะ

นำคณะเดินทางเช็คอินพร้อมโหลดสัมภาระ ณ เคาน์เตอร์สายการบิน Thai Airways (TG)

12.00 น. เดินทางจาก ทำอากาศยานนานาชาตินาฮารีต๊ะ โดย สายการบิน Thai Airways เที่ยวบิน TG643

16.30 น. เดินทางถึง ทำอากาศยานสุวรรณภูมิ ประเทศไทย โดยสวัสดิภาพพร้อมความประทับใจ

หมายเหตุ : รายการอาจเปลี่ยนแปลงได้ตามความเหมาะสม เนื่องจากสภาวะอากาศ, การเมือง,
สายการบิน เป็นต้น



*** การให้บริการของรถบัสนำเที่ยวในประเทศญี่ปุ่น ตามกฎหมายของประเทศญี่ปุ่นนั้น สามารถให้บริการได้ วันละไม่เกิน 10 ชั่วโมง และไม่สามารถเพิ่มเวลาได้ จึง ขอสงวนสิทธิ์ในการปรับเปลี่ยนตารางการท่องเที่ยวใน รายการเดินทาง โดยมีบุคคลที่และคนขับจะเป็น



*** ทางบริษัทขอสงวนสิทธิ์เฉพาะลูกค้าที่มีวัตถุประสงค์เพื่อท่องเที่ยวหรือ สํารวจเส้นทางเท่านั้นหากท่านถูกเจ้าหน้าที่ตรวจคนเข้าเมืองของทางประเทศ ไทยและญี่ปุ่นปฏิเสธการเข้า-ออกเมืองถือเป็นเหตุผลที่อยู่นอกเหนือความ รับผิดชอบของทางบริษัท ทางบริษัท ขอสงวนสิทธิ์ในการที่จะคืนค่าใช้จ่าย ใดๆ ทั้งสิ้นแก่ท่าน ***

*** หนังสือเดินทางต้องมีอายุการใช้งานเหลือมากกว่า 6 เดือนขึ้นไป และ เหลือหน้ากระดาษอย่างต่ำ 2 หน้า ***



อัตราค่าบริการ

มีตั๋วเครื่องบินแล้วลดราคาท่านละ 25,000 บาท

ผู้ใหญ่ ละ	ท่าน	73,900. -
เด็กอายุ 6 - 11 ปี (พักกับผู้ใหญ่ 2 ท่าน มีเตียงเสริม)	ท่านละ	66,900. -
เด็กอายุ 2 - 5 ปี (พักกับผู้ใหญ่ 2 ท่าน ไม่มีเตียงเสริม)	ท่านละ	55,900. -
เด็กอายุไม่เกิน 2 ขวบ ๗ วันเดินทาง	ท่านละ	10,000. -
พักเดี่ยวเพิ่ม ละ	ท่าน	10,000. -

ห้องเดี่ยว (Single Room)



ห้องเตียงคู่ (Twin Room)



ห้องสามเตียง (Triple Room)



หมายเหตุ

กรณีจองห้องพักแบบ Triple (2 เตียง+1 ที่นอนเสริม) มาแล้ว ทางโรงแรมไม่สามารถจัดหาห้องหรือมีห้องพักประเภทนี้ให้ ทางบริษัทขอสงวนสิทธิ์ในการจัดห้องพักแบบแยก 2 ห้อง คือ (1 TWN + 1 SGL) ให้แทน



อัตราค่าบริการนี้รวม

- ✓ ค่าตัวเครื่องบิน ไป-กลับ พร้อมคณะ (รวมค่าภาษีสนามบิน และ ค่าภาษีน้ำมัน ณ วันที่ 19 พฤศจิกายน 2568)
- ✓ ค่าน้ำหนักกระเป๋าสัมภาระ 23 กิโลกรัม
- ✓ ค่าโรงแรมที่พักตามที่ระบุ หรือ เทียบเท่า (พัก 2-3 ท่าน / ห้อง)
- ✓ ค่าธรรมเนียมเข้าชมสถานที่ต่างๆ ตามรายการที่ระบุ
- ✓ ค่าอาหาร ตามรายการที่ระบุ
- ✓ ค่าน้ำดื่มวันละ 1 ขวด / ท่าน
- ✓ ค่ารถโค้ชปรับอากาศที่ขยับตามรายการที่ระบุ
- ✓ ค่าประกันภัยการเดินทางต่างประเทศ เจือปนไปตามกรมธรรม์ วงเงินสูงสุด 1,000,000 บาท
- ✓ ค่าภาษีมูลค่าเพิ่ม 7% และหักภาษี ณ ที่จ่าย 3% (เฉพาะค่าบริการ)

อัตราค่าบริการนี้ไม่รวม

- ✗ ค่าใช้จ่ายส่วนตัวของผู้เดินทาง อาทิ ค่าทำหนังสือเดินทาง ค่าอาหารและเครื่องดื่ม ค่าโทรศัพท์ ค่าซักรีด ค่ามินิบาร์ในห้อง และค่าพาหนะต่างๆ ที่ไม่ได้ระบุในรายการ
- ✗ ค่าธรรมเนียมในกรณีที่เกิดกระเป๋าสัมภาระมีน้ำหนักเกินกว่าที่สายการบินนั้นๆ กำหนด หรือสัมภาระใหญ่เกินขนาดมาตรฐาน
- ✗ ค่าบริการอื่นๆ เพิ่มเติมของสายการบิน เช่น ที่นั่ง อาหาร วิลแชร์ และ บริการเสริมอื่นๆ
- ✗ ค่าภาษีน้ำมันที่ทางสายการบินมีการเรียกเก็บเพิ่ม ภายหลังจากทางบริษัทฯ ได้ออกตัวเครื่องบินไปแล้ว

เงื่อนไขการชำระเงิน และ การจอง

- สำหรับการจอง กรุณาชำระมัดจำ ท่านละ **35,000** บาท ภายหลังจากที่ท่านทำการจอง 3 วัน
- ส่วนที่เหลือ ชำระก่อนการเดินทาง 30 วัน (นับรวมวันเสาร์และอาทิตย์)
- กรณีที่ลูกค้าทำการจองน้อยกว่าวันเดินทาง 30 วัน ก่อนเดินทาง ทางบริษัทฯ ขอสงวนสิทธิ์ในการเก็บค่าทัวร์เต็มจำนวนในวันทำการจอง
- หากไม่มีการชำระเงินค่าทัวร์ตามที่กำหนด หรือ ชำระเงินไม่ครบตามจำนวนที่ทางบริษัทฯ เรียกเก็บถือว่าท่านยกเลิกการเดินทางโดยอัตโนมัติโดยไม่มีเงื่อนไข
- เมื่อท่านชำระเงินค่าทัวร์ไม่ว่าจะทั้งหมด หรือ บางส่วน ทางบริษัทฯ ถือว่าท่านได้ยอมรับเงื่อนไขและข้อตกลงต่างๆ ที่ได้ระบุไว้ทั้งหมดนี้แล้ว
- โปรดระบุมาดตอนจองทัวร์สำหรับท่านที่เป็นมุสลิม หรือ นับถือศาสนาอิสลาม หรือ แพ้อาหารบางประเภท
- คณะผู้เดินทางจำนวน 30 ท่านขึ้นไป จึงออกเดินทาง ในกรณีที่มีผู้เดินทางไม่ถึง 30 ท่าน ขอสงวนสิทธิ์เลื่อนวันเดินทาง, ยกเลิกการเดินทาง หรือมีการเปลี่ยนแปลงราคา โดยทางบริษัทฯ จะแจ้งให้ท่านทราบล่วงหน้า 30 วันก่อนการเดินทาง



เงื่อนไขยกเลิกการจอง

- กรณียกเลิกการเดินทาง **น้อยกว่า 40 วัน** เก็บค่าใช้จ่ายท่านละ 20,000 บาท
- กรณียกเลิกการเดินทาง **น้อยกว่า 30 วัน** เก็บค่าใช้จ่าย 50% จากราคาทัวร์ทั้งหมด
- กรณียกเลิกการเดินทาง **น้อยกว่า 15 วัน** เก็บค่าใช้จ่ายเต็มจำนวนตามราคาทัวร์ทั้งหมด

ข้อมูลตั๋วเครื่องบิน

- ตั๋วเครื่องบินเป็นแบบหมู่คณะ ผู้โดยสารจะต้องเดินทางไปกลับพร้อมกรุ๊ปเท่านั้น หากลูกค้าต้องการเปลี่ยนวันเดินทางกลับ ต้องแจ้งล่วงหน้า 30 วันและชำระค่าใช้จ่ายตามที่สายการบินเรียกเก็บ
- กรณีทำขงยกเลิกการเดินทางและทางบริษัทฯ ได้ทำการออกตั๋วเครื่องบินไปแล้ว (กรณีตั๋ว Refund)
- ผู้เดินทางต้องเป็นผู้รอเงิน Refund โดยปกติประมาณ 3-6 เดือน จำนวนเงิน Refund ที่ได้จะขึ้นอยู่กับแต่ละระบบของสายการบินนั้นๆ เป็นผู้กำหนด
- กรณีท่านที่จะออกตั๋วเครื่องบิน, รถทัวร์, รถไฟ ภายในประเทศเอง กรุณาแจ้งบริษัทฯ เพื่อขอคำยืนยันว่าทัวร์นั้นสามารถออกเดินทางได้แน่นอน มิฉะนั้นทางบริษัทฯ จะไม่รับผิดชอบค่าใช้จ่ายที่เกิดขึ้น
- ทางบริษัทฯ ไม่รับผิดชอบกรณีเกิดการสูญเสียชีวิต, สูญหาย และล่าช้า ของกระเป๋าและสัมภาระของผู้โดยสาร
- กรณีผู้เดินทางต้องการความช่วยเหลือเป็นพิเศษ เช่น ใช้วีลแชร์ กรุณาแจ้งล่วงหน้า 14 วันก่อนเดินทาง

ข้อมูลโรงแรมที่พัก

- เนื่องจากการวางแผนผังห้องพักของแต่ละโรงแรมแตกต่างกัน เช่น ห้องพักแบบห้องเดี่ยว (Single) ห้องพักแบบห้องคู่ 2 ท่าน (Twin/Double) และห้องพักแบบ 3 ท่าน (Triple Room) จึงอาจทำให้ห้องพักแต่ละประเภทอาจจะไม่ติดกัน หรืออยู่คนละชั้น
- โรงแรมอาจจะไม่มีห้องพักแบบ 3 ท่าน ต่อหนึ่งห้อง (Triple) หรือมีห้องไม่เพียงพอ หรืออาจไม่ใช่แบบเตียงเดี่ยวทั้ง 3 เตียงจึงขอสงวนสิทธิ์ในการจัดห้องให้เป็นแบบเป็นเตียงคู่ 1 เตียง กับ 1 เตียงเสริมทดแทน หรือแยก 2 ห้องคือ 1 ห้องพักคู่ และ 1 ห้องพักเดี่ยว โดยไม่มีค่าใช้จ่ายเพิ่ม
- สำหรับห้องพักแบบ 1 เตียงใหญ่ (Double) มีบริการเฉพาะบางโรงแรมเท่านั้น และขนาดห้องเท่ากับห้องพักเดี่ยว (Single) ซึ่งมีขนาดเล็ก ขอแนะนำให้ท่านเลือกจองห้องพักเป็น 2 เตียง (Twin)
- โดยส่วนใหญ่ตามธรรมเนียมของห้องพักจะเป็นห้องพักที่ห้ามสูบบุหรี่ (Non Smoking Room) โดยทางโรงแรมอาจมีการติดตั้งอุปกรณ์ดับจับควันไว้ในห้อง กรณีที่มีการลักลอบสูบบุหรี่ในห้องพัก และถูกตรวจสอบได้ ผู้เข้าพักจำเป็นต้องชำระค่าปรับกับโรงแรมโดยตรงโดยค่าปรับขึ้นอยู่กับเงื่อนไขของแต่ละโรงแรม



ใบอนุญาต :11/01967

- โรงแรมในญี่ปุ่นบางโรงแรมอาจไม่มีบริการยกกระเป๋า ขอความร่วมมือจากทุกท่านดูแลกระเป๋าของตัวเอง บางโรงแรมที่อยู่ในเมือง ถนนค่อนข้างแคบ รถบัสไม่สามารถจอดหน้าโรงแรมได้จำเป็นต้องลากกระเป๋าไปเองจนถึงโรงแรม

ข้อมูลที่ควรทราบ

- ทัวร์นี้สำหรับผู้มีวัตถุประสงค์เพื่อการท่องเที่ยวเท่านั้น
- ทัวร์นี้ขอสงวนสิทธิ์สำหรับผู้เดินทางที่ถือหนังสือเดินทางธรรมดา (หน้าปกสีน้ำตาล/เลือดหมู) เท่านั้น กรณีที่ท่านถือหนังสือเดินทางราชการ (หน้าปกสีน้ำเงินเข้ม) หนังสือเดินทางทูต (หน้าปกสีแดงสด) และต้องการเดินทางไปพร้อมคณะทัวร์ อันมีวัตถุประสงค์เพื่อการท่องเที่ยวโดยไม่มีเจตนาขายหรือเอกสารใดเชื่อมโยงเกี่ยวกับการขออนุญาต การใช้หนังสือเดินทางพิเศษอื่น ๆ หากไม่ผ่านการอนุมัติของเคาน์เตอร์วีซ่าอินด้านตรวจคนเข้าเมืองทั้งฝั่งประเทศไทย (ต้นทาง) ขาออก และต่างประเทศ (ปลายทาง) ขาเข้า ไม่ว่าจะกรณีใดก็ตามทางบริษัทฯ ขอสงวนสิทธิ์ไม่รับผิดชอบความผิดพลาดที่จะเกิดขึ้นในส่วนนี้ไม่ว่าส่วนใดส่วนหนึ่ง
- ทัวร์นี้เป็นทัวร์แบบเหมาจ่ายล่วงหน้าเรียบร้อยแล้วทั้งหมด หากท่านไม่ได้ร่วมเดินทางหรือใช้บริการตามที่ระบุไว้ในรายการไม่ว่าบางส่วนหรือทั้งหมด หรือถูกปฏิเสธการเข้า-ออกเมือง หรือด้วยเหตุผลใดๆ ก็ตามทางบริษัทฯ ขอสงวนสิทธิ์ไม่คืนเงินค่าบริการทั้งหมด
- ทางบริษัทฯ ขอสงวนสิทธิ์ในการเปลี่ยนแปลงรายการการเดินทางตามความเหมาะสม เพื่อให้สอดคล้องกับสถานการณ์ภูมิอากาศ และเวลา ณ วันที่เดินทางจริงของประเทศที่เดินทาง ทั้งนี้ทางบริษัทฯ จะคำนึงถึงความปลอดภัย และประโยชน์ของลูกค้าเป็นสำคัญ
- ทางบริษัทฯ ขอสงวนสิทธิ์ไม่รับผิดชอบต่อความเสียหาย หรือ ค่าใช้จ่ายใดๆ ที่เพิ่มขึ้นของนักท่องเที่ยวที่ไม่ได้เกิดจากความผิดของทางบริษัทฯ เช่น ภัยธรรมชาติ การจลาจล โรคระบาด การนัดหยุดงานการปฏิบัติ อุบัติเหตุ ความเจ็บป่วย ความสูญหายหรือเสียหายของสัมภาระ ความล่าช้า เปลี่ยนแปลงหรือการบริการของสายการบิน เหตุสุดวิสัยอื่น เป็นต้น
- มัคคุเทศก์ พนักงาน หรือตัวแทนของทางบริษัทฯ ไม่มีอำนาจในการให้คำสัญญาใดๆ แทนบริษัทฯ เว้นแต่มีเอกสารลงนามโดยผู้มีอำนาจของบริษัทฯ กำกับเท่านั้น
- คณะทัวร์นี้เป็นการชำระค่าใช้จ่ายทั้งหมดแบบผูกขาดกับตัวแทนบริษัทฯ ที่ได้รับการรับรองอย่างถูกต้อง ณ ประเทศปลายทาง ซึ่งบางส่วนของโปรแกรมอาจจำเป็นต้องท่องเที่ยวอันเป็นไปตามนโยบายของประเทศปลายทางนั้นๆ กรณีที่ท่านไม่ต้องการใช้บริการส่วนใดส่วนหนึ่งไม่ว่ากรณีใดก็ตามจะไม่สามารถคืนค่าใช้จ่ายให้ได้ และอาจมีค่าใช้จ่ายเพิ่มเติมขึ้นตามมาเป็นบางกรณี ทางบริษัทฯ ขอสงวนสิทธิ์ในการเรียกเก็บค่าใช้จ่ายที่เกิดขึ้นจริงทั้งหมดกับผู้เดินทาง กรณีที่เกิดเหตุการณ์ขึ้นไม่ว่ากรณีใดก็ตาม
- กรณีลูกค้ามีตัวเอง (จองต์แลนด์) จำเป็นจะต้องมารอคณะเท่านั้น กรณีที่ไฟล์ทช้ากว่าคณะแต่ลูกค้ายืนยันการเดินทางจำเป็นจะต้องเดินทางตามคณะไปยังเมือง หรือ สถานที่ท่องเที่ยวที่คณะอยู่ในเวลานั้นๆ กรณีนี้จะมีค่าใช้จ่ายเพิ่มเติมท่านจำเป็นจะต้องชำระค่าใช้จ่ายที่ใช้ในการเดินทางด้วยตนเองทั้งหมดไม่ว่ากรณีใดทางบริษัทฯ ขอสงวนสิทธิ์ ไม่ชดเชยหากท่านไม่ได้ท่องเที่ยวเมือง หรือ สถานที่ท่องเที่ยวใดๆ สถานที่หนึ่งทุกกรณี เนื่องจากเป็นการชำระแบบเหมาจ่ายกับตัวแทนแล้วทั้งหมด



- สำหรับการเดินทางช่วงปีใหม่ เทศกาลวันหยุดยาวไทย วันหยุดญี่ปุ่น อาจเจอปัญหาหารถติดคนแน่นตามสถานที่ท่องเที่ยวต่าง ๆ ร้านอาหารคนเยอะ หรือในช่วงฤดูหนาวฟ้ามีดเร็ว รวมถึงช่วงปีใหม่ร้านค้าจะปิดบางส่วน ร้านอาหารปิดเร็วกว่าปกติ ขอให้ท่านทำความเข้าใจก่อนจองทัวร์
- ในกรณีที่ถูกคัดโควิดก่อนการเดินทาง (ทางบริษัทฯ ขอเก็บค่าใช้จ่ายที่เกิดขึ้นทั้งหมดตามจริง)
- ในกรณีที่ติดโควิดระหว่างการเดินทาง (เจ้าหน้าที่ของบริษัทฯ จะทำการประสานงานให้เพื่อเข้าสู่กระบวนการรักษาที่เป็นไปตามมาตรการของประเทศญี่ปุ่น และในกรณีที่มีค่าใช้จ่ายเกิดขึ้น ลูกค้าจะต้องเป็นผู้รับผิดชอบค่าใช้จ่ายทั้งหมด

หมายเหตุ : กรุณาอ่านรายละเอียดทั้งหมดก่อนทำการจอง, ชำระเงินค่ามัดจำ และชำระเงินค่าทัวร์ทั้งหมด...
ทางบริษัทฯ จะถือว่าท่านได้ยอมรับเงื่อนไขและข้อตกลงต่าง ๆ ทั้งหมด



หมายเหตุ :

- ✘ รายการและราคาอาจเปลี่ยนแปลงได้ตามความเหมาะสม เนื่องจากสภาวะอากาศ, การเมือง, สายการบิน และอัตราแลกเปลี่ยนโดยทางบริษัทฯ จะคำนึงถึงประโยชน์และความปลอดภัยของท่านเป็นสำคัญที่สุด
- ✘ ทางบริษัทฯ จะไม่รับผิดชอบต่อการออกนอกประเทศ / ห้ามเข้าประเทศ ของกองตรวจคนเข้าเมือง / การนำสิ่งของผิดกฎหมาย / เอกสารการเดินทางไม่ถูกต้อง และความประพฤติดื้อไปในช่วงเส้นทางเชื่อมเสียบริษัทฯ ขอสงวนสิทธิ์ไม่คืนค่าทัวร์ ไม่ว่าจะกรณีใดๆทั้งสิ้น
- ✘ **รูปถ่ายสถานที่ใช้ประกอบการโฆษณาเท่านั้น**

อัตราค่าบริการนี้รวม

1. ค่าตัวเครื่องบิน ไป-กลับ พร้อมคณะ (รวมค่าภาษีสนามบิน & ค่าภาษีน้ำมัน ณ วันที่ 24 พ.ค. 2567)
2. ค่าน้ำหนักกระเป๋าสัมภาระ 23 กิโลกรัม (ไป-กลับ) มีบริการอาหารบนเครื่อง
3. ค่าโรงแรมที่พักตามที่ระบุ หรือ เทียบเท่า (พัก 2-3 ท่าน / ห้อง)
4. ค่าธรรมเนียมเข้าชมสถานที่ต่างๆ ตามรายการที่ระบุ
5. ค่าอาหาร ตามรายการที่ระบุ
6. ค่าน้ำดื่มที่ญี่ปุ่นวันละ 1 ขวด / ท่าน
7. ค่ารถโค้ชปรับอากาศหน้าเที่ยวตามรายการที่ระบุ
8. ค่ามัคคุเทศก์ (ไกด์) คอยอำนวยความสะดวกตลอดการเดินทาง
9. ค่าประกันภัยการเดินทางต่างประเทศ เจือจางตามกรมธรรม์ วงเงินสูงสุด 1,000,000 บาท

อัตราค่าบริการนี้ไม่รวม

1. ค่าใช้จ่ายส่วนตัวของผู้เดินทาง อาทิ ค่าทำหนังสือเดินทาง ค่าอาหารและเครื่องดื่ม ค่าโทรศัพท์ ค่าซักรีด ค่ามินิบาร์ในห้อง และค่าพาหนะต่างๆ ที่ไม่ได้ระบุในรายการ
2. ค่าธรรมเนียมในกรณีทีกระเป๋าสัมภาระมีน้ำหนักเกินกว่าที่สายการบินนั้นๆ กำหนด หรือสัมภาระใหญ่เกินขนาดมาตรฐาน
3. ค่าบริการอื่นๆ เพิ่มเติมของสายการบิน เช่น ที่นั่ง อาหาร วิลแชร์ และ บริการเสริมอื่นๆ
4. ค่าภาษีน้ำมันที่ทางสายการบินมีการเรียกเก็บเพิ่ม ภายหลังจากทางบริษัทฯ ได้ออกตั๋วเครื่องบินไปแล้ว
5. ค่าทิปคนขับรถและมัคคุเทศก์ (ไกด์) จำนวน 1,200 บาท/ท่าน
6. ค่าภาษีมูลค่าเพิ่ม 7% และหักภาษี ณ ที่จ่าย 3%



ขั้นตอนการจอง และชำระค่าทัวร์

1. จองก่อนล่วงหน้าโดยส่งสำเนาพาสปอร์ตหน้าแรก พร้อมชำระเงิน **ค่ามัดจำท่านละ 35,000 บาท** ภายใน 3 วัน นับจากวันจอง ... มิฉะนั้นทางบริษัทฯ ขอสงวนสิทธิ์ที่จะขอรับลูกค้ารายอื่นต่อไป
2. สำหรับค่าทัวร์ส่วนที่เหลือทั้งหมด.....ทางบริษัทฯ จะขอเรียกเก็บก่อนการเดินทาง 30 วัน
3. กรณีที่ลูกค้าทำการจองน้อยกว่าวันเดินทาง 30 วัน ก่อนเดินทาง ทางบริษัทฯ ขอสงวนสิทธิ์ในการเก็บค่าทัวร์เต็มจำนวนในวันทำการจอง
4. หากไม่มีการชำระเงินค่าทัวร์ตามเงื่อนไขที่กำหนด หรือ ชำระเงินไม่ครบตามจำนวนที่ทางบริษัทฯ เรียกเก็บ ถือว่าท่านยกเลิกการเดินทางโดยอัตโนมัติโดยไม่มีเงื่อนไข
5. เมื่อท่านชำระเงินค่าทัวร์ไม่ว่าจะทั้งหมด หรือ บางส่วน ทางบริษัทฯ ถือว่าท่านได้ยอมรับเงื่อนไขและข้อตกลงต่างๆ ที่ได้ระบุไว้ทั้งหมดนี้แล้ว
6. โปรดระบุมารตอนจองทัวร์สำหรับท่านที่เป็นมุสลิม หรือ นับถือศาสนาอิสลาม หรือ แพ้อาหารบางประเภท
7. คณะผู้เดินทางจำนวน 30 ท่านขึ้นไป จึงออกเดินทาง ในกรณีที่มีผู้เดินทางไม่ถึง 30 ท่าน ขอสงวนสิทธิ์เลื่อนวันเดินทาง, ยกเลิกการเดินทาง หรือมีการเปลี่ยนแปลงราคา โดยทางบริษัทฯ จะแจ้งให้ท่านทราบล่วงหน้า 30 วันก่อนการเดินทาง
8. ชำระเงินผ่านบัญชีธนาคารเท่านั้น

บริษัท เอพวีนิว อินเตอร์ แทรเวล กรุ๊ป จำกัด

- บริษัทฯ ไม่มีนโยบายให้ท่านชำระเงินผ่านการโอนเงินเข้าบัญชีธนาคาร ชื่อส่วนบุคคล ทั้งนี้เพื่อความปลอดภัยในการชำระเงินของท่านเป็นสิ่งสำคัญ

- หากต้องการใบเสร็จในนามนิติบุคคล กรุณาแจ้งกับพนักงานขายก่อนล่วงหน้า มิฉะนั้นทางบริษัทฯ ขอสงวนสิทธิ์ที่จะไม่ออกใบเสร็จย้อนหลัง

- เมื่อชำระยอดเรียบร้อยแล้ว กรุณาส่งหลักฐานการโอนเงิน เข้าทาง LineOA : @avenuetour และแจ้งชื่อเจ้าหน้าที่ที่ดูแลท่าน



ชื่อบัญชี

บริษัท เอพวีนิว อินเตอร์ แทรเวล กรุ๊ป จำกัด



สาขา สีลมคอมเพล็กซ์

เลขที่ 020-3-83927-8

บัญชีออมทรัพย์



สาขา อาคารซิลลิค เอ้าส์

เลขที่ 860-024151-0

บัญชีออมทรัพย์



เงื่อนไขการยกเลิกการเดินทาง (ในทุก ๆ กรณี) ดังนี้.-

-กรณียกเลิกการเดินทางไม่น้อยกว่า 30 วัน

เก็บค่าใช้จ่ายท่านละ 25,000 บาท

-กรณียกเลิกการเดินทางน้อยกว่า 30 วัน

เก็บค่าใช้จ่ายเต็มจำนวนตามราคาทัวร์ทั้งหมด

ข้อมูลโรงแรมที่พัก และรถบัสบริการ

1. เนื่องจากการวางแผนผังห้องพักของแต่ละโรงแรมแตกต่างกัน เช่น ห้องพักแบบห้องเดี่ยว (Single) ห้องพักแบบห้องคู่ 2 ท่าน (Twin/Double) และห้องพักแบบ 3 ท่าน (Triple Room) จึงอาจทำให้ห้องพักแต่ละประเภทอาจจะไม่ติดกัน หรืออยู่คนละชั้น
2. โรงแรมอาจจะไม่มีห้องพักแบบ 3 ท่าน ต่อหนึ่งห้อง (Triple) หรือมีห้องไม่เพียงพอ หรืออาจไม่ใช่แบบเตียงเดี่ยวทั้ง 3 เตียง จึงขอสงวนสิทธิ์ในการจัดห้องให้เป็นแบบเป็นเตียงคู่ 1 เตียง กับ 1 เตียงเสริมทดแทน หรือแยก 2 ห้องคือ 1 ห้องพักคู่ และ 1 ห้องพักเดี่ยว โดยไม่มีค่าใช้จ่ายเพิ่ม
3. สำหรับห้องพักแบบ 1 เตียงใหญ่ (Double) มีบริการเฉพาะบางโรงแรมเท่านั้น และขนาดห้องเท่ากับห้องพักเดี่ยว (Single) ซึ่งมีขนาดเล็ก ขอแนะนำให้ท่านเลือกจองห้องพักเป็น 2 เตียง (Twin)
4. โดยส่วนใหญ่ตามธรรมเนียมของห้องพักจะเป็นห้องพักที่ห้ามสูบบุหรี่ (Non Smoking Room) โดยทางโรงแรมอาจมีการติดตั้งอุปกรณ์ดับกลิ่นควันไว้ในห้อง กรณีที่มีการลักลอบสูบบุหรี่ในห้องพัก และถูกตรวจสอบได้ ผู้เข้าพักจำเป็นต้องชำระค่าปรับกับโรงแรมโดยตรงโดยค่าปรับขึ้นอยู่กับเงื่อนไขของแต่ละโรงแรม
5. โรงแรมในญี่ปุ่นบางโรงแรมอาจไม่มีบริการยกกระเป๋า ขอความร่วมมือจากทุกท่านดูแลกระเป๋าของตัวเอง บางโรงแรมที่อยู่ในเมือง ถนนค่อนข้างแคบ รถบัสไม่สามารถจอดหน้าโรงแรมได้จำเป็นต้องลากกระเป๋าไปเองจนถึงโรงแรม
6. การให้บริการของรถบัสนำเที่ยวในประเทศญี่ปุ่นมีข้อกำหนดตามกฎหมายช่วงเวลา 08:00น.-20:00น. ขอสงวนสิทธิ์ในการปรับเปลี่ยนการเดินทางตามสถานการณ์อย่างเหมาะสม

หมายเหตุ ข้อควรทราบ

1. ทัวร์นี้สำหรับผู้มีวัตถุประสงค์เพื่อการท่องเที่ยวเท่านั้น
2. บริษัทฯ ขอสงวนสิทธิ์ในการยกเลิก หรือ **เปลี่ยนแปลงราคาทัวร์** ในกรณีผู้ร่วมเดินทาง **น้อยกว่า 15 ท่าน**
3. **เด็กที่มีอายุระหว่างแรกเกิดถึงสองขวบ / ผู้สูงอายุ หรือท่านที่มีความจำเป็นต้องใช้วีลแชร์ หรือไม้เท้า ต้องอยู่ในความรับผิดชอบของตัวเอง ทางบริษัทฯ ไม่สามารถบริการเฉพาะส่วนบุคคลได้**
4. ทัวร์นี้ขอสงวนสิทธิ์สำหรับผู้เดินทางที่ถือหนังสือเดินทางธรรมดา (หน้าปกสีน้ำตาล/เลือดหมู) เท่านั้น กรณีที่ท่านถือหนังสือเดินทางราชการ (หน้าปกสีเงินเข้ม) หนังสือเดินทางทูต (หน้าปกสีแดงสด) และต้องการเดินทางไปพร้อมคณะทัวร์ อันมีวัตถุประสงค์เพื่อการท่องเที่ยวโดยไม่มีความหมายเชิงธุรกิจหรือเอกสารใดเชื่อมโยงเกี่ยวกับการขออนุญาตการใช้หนังสือเดินทางพิเศษอื่น ๆ หากไม่ผ่านการอนุมัติของเคาน์เตอร์วีซ่าอินด้านตรวจคนเข้าเมืองทั้งฝั่งประเทศไทย (ต้นทาง) ขาออก และ



- ต่างประเทศ (ปลายทาง) ขาเข้า ไม่ว่าจะกรณีใดก็ตามทางบริษัทฯ ขอสงวนสิทธิ์ไม่รับผิดชอบความผิดพลาดที่จะเกิดขึ้นในส่วนนี้ ไม่ว่าจะส่วนใดส่วนหนึ่ง
5. ทัวร์นี้เป็นทัวร์แบบเหมาจ่ายล่วงหน้าเรียบร้อยแล้วทั้งหมด หากท่านไม่ได้ร่วมเดินทางหรือใช้บริการตามที่ระบุไว้ในรายการ ไม่ว่าจะบางส่วนหรือทั้งหมด หรือถูกปฏิเสธการเข้า-ออกเมือง หรือด้วยเหตุผลใดๆ ก็ตามทางบริษัทฯ ขอสงวนสิทธิ์ไม่คืนเงินค่าบริการทั้งหมด
 6. ทางบริษัทฯ ขอสงวนสิทธิ์ในการเปลี่ยนแปลงรายการการเดินทางตามความเหมาะสม เพื่อให้สอดคล้องกับสถานการณ์ภูมิอากาศ และเวลา ณ วันที่เดินทางจริงของประเทศที่เดินทาง ทั้งนี้ทางบริษัทฯ จะคำนึงถึงความปลอดภัย และประโยชน์ของลูกค้าเป็นสำคัญ
 7. ทางบริษัทฯ ขอสงวนสิทธิ์ไม่รับผิดชอบต่อความเสียหาย หรือ ค่าใช้จ่ายใดๆ ที่เพิ่มขึ้นของนักท่องเที่ยวที่ไม่ได้เกิดจากความผิดของทางบริษัทฯ เช่น ภัยธรรมชาติ การจลาจล โรคระบาด การนัดหยุดงานการปฏิบัติ อุบัติเหตุ ความเจ็บป่วย ความสูญหายหรือเสียหายของสัมภาระ ความล่าช้า เปลี่ยนแปลงหรือการบริการของสายการบิน เหตุสุดวิสัยอื่น เป็นต้น
 8. มัคคุเทศก์ พนักงาน หรือตัวแทนของทางบริษัทฯ ไม่มีอำนาจในการให้คำสัญญาใดๆ แทนบริษัทฯ เว้นแต่มีเอกสารลงนามโดยผู้มีอำนาจของบริษัทฯ กำกับเท่านั้น
 9. คณะทัวร์นี้เป็นทัวร์ชำระค่าใช้จ่ายทั้งหมดแบบผูกขาดกับตัวแทนบริษัทฯ ที่ได้รับการรับรองอย่างถูกต้อง ณ ประเทศปลายทาง ซึ่งบางส่วนของโปรแกรมอาจจำเป็นต้องท่องเที่ยวอันเป็นที่ไปตามนโยบายของประเทศปลายทางนั้นๆ กรณีที่ท่านไม่ต้องการใช้บริการส่วนใดส่วนหนึ่งไม่ว่ากรณีใดก็ตามจะไม่สามารถคืนค่าใช้จ่ายให้ได้ และอาจมีค่าใช้จ่ายเพิ่มเติมขึ้นตามมาเป็นบางกรณี ทางบริษัทฯ ขอสงวนสิทธิ์ในการเรียกเก็บค่าใช้จ่ายที่เกิดขึ้นจริงทั้งหมดกับผู้เดินทาง กรณีที่เกิดเหตุการณ์นี้ขึ้นไม่ว่ากรณีใดก็ตาม
 10. กรณีลูกค้ามีตัวเอง (จอยด์แลนด์) จำเป็นจะต้องมารอคณะเท่านั้น กรณีที่ไฟล์ทช้ากว่าคณะแต่ลูกค้ายืนยันการเดินทางจำเป็นจะต้องเดินทางตามคณะไปยังเมือง หรือ สถานที่ท่องเที่ยวที่คณะอยู่ในเวลานั้นๆ กรณีนี้จะมีค่าใช้จ่ายเพิ่มเติมท่านจำเป็นจะต้องชำระค่าใช้จ่ายที่ใช้ในการเดินทางด้วยตนเองทั้งหมด ไม่ว่าจะกรณีใดทางบริษัทฯ ขอสงวนสิทธิ์ ไม่ชดเชยหากท่านไม่ได้ท่องเที่ยวเมือง หรือ สถานที่ท่องเที่ยวใดๆ สถานที่หนึ่งทุกกรณี เนื่องจากเป็นการชำระแบบเหมาจ่ายกับตัวแทนแล้วทั้งหมด
 11. สำหรับการเดินทางช่วงปีใหม่ เทศกาลวันหยุดยาวไทย วันหยุดญี่ปุ่น อาจเจอปัญหาการติดคนแน่นตามสถานที่ท่องเที่ยวต่างๆ ร้านอาหารคนเยอะ หรือในช่วงฤดูหนาวฟ้ามืดเร็ว รวมถึงช่วงปีใหม่อาหารร้านค้าจะปิดบางส่วน ร้านอาหารปิดเร็วกว่าปกติ ขอให้ท่านทำความเข้าใจก่อนจองทัวร์
 12. ในกรณีที่ติดโควิดระหว่างการเดินทาง (เจ้าหน้าที่ของบริษัทฯ จะทำการประสานงานให้เพื่อเข้าสู่กระบวนการรักษาที่เป็นไปตามมาตรการของประเทศญี่ปุ่น และในกรณีที่มิค่าใช้จ่ายเกิดขึ้น ลูกค้าจะต้องเป็นผู้รับผิดชอบค่าใช้จ่ายทั้งหมด
 13. กรณีที่เกิดเหตุจำเป็นสุดวิสัยจากการล่าช้า (ดีเลย์) ของทางสายการบิน ทำให้ไม่สามารถกิน-เที่ยวและพักโรงแรมได้ครบถ้วนตามโปรแกรมทัวร์ที่ระบุ ทางบริษัทฯ ขอสงวนสิทธิ์ในการที่จะไม่คืนค่าใช้จ่ายใด ๆ ทั้งสิ้น เพราะถือเป็นเหตุสุดวิสัยที่เกิดขึ้นโดยตรงจากทางสายการบิน และทางบริษัทฯ ไม่ได้รับค่าชดเชยใด ๆ ทั้งสิ้นจากทางสายการบิน



***** หมายเหตุ ***** ในกรณีที่ลูกค้าต้องออกตัวเครื่องบินเอง (การแลกไมล์ หรือไป-กลับไม่พร้อมกรุ๊ป) กรุณาแจ้งพนักงานขายก่อนล่วงหน้า 35 วัน หรือกรณีที่ลูกค้าต้องทำการออก ตัวโดยสารภายในประเทศ กรุณาติดต่อเจ้าหน้าที่ของบริษัทฯ ก่อนทุกครั้ง มิฉะนั้นทางบริษัทฯจะไม่ขอรับผิดชอบค่าใช้จ่ายใด ๆ ทั้งสิ้น

ราคาดังกล่าวข้างต้น สามารถเปลี่ยนแปลงได้ตามความเหมาะสมของสถานการณ์
อัตราแลกเปลี่ยน, ค่าน้ำมัน และค่าภาษีต่าง ๆ ของสายการบิน ฯลฯ

หมายเหตุ : กรุณาอ่านรายละเอียดทั้งหมดก่อนทำการจอง, ชำระเงินมัดจำและชำระเงินค่าทัวร์ทั้งหมด
ทางบริษัทฯ จะถือว่าท่านได้ยอมรับเงื่อนไขและข้อตกลงต่าง ๆ ทั้งหมด



01 พาสปอร์ต

โปรดเช็คก่อนจอง

- พาสปอร์ตไม่ตรงกับใบหน้าปัจจุบันที่จะเดินทาง
ท่านอาจโดนปฏิเสธการออก หรือเข้าเมืองต่าง ๆ ... บางท่านถามต่อว่า "ไม่ตรงยังไงบ้าง"
อาทิเช่น ไปทำศัลยกรรมมา จนใบหน้าไม่เหมือนอดีตที่เคยไปทำพาสปอร์ตมาก่อน
หรือ หน้าพาสปอร์ตอ้วนท้วม ปัจจุบันผอมผิดหูผิดตา
หรือ หน้าพาสปอร์ตเป็นชาย ปัจจุบันเป็นหญิงเต็มตัว ทำจมูก ทำตา ทำปากใหม่
หรือ หน้าพาสปอร์ตเป็นหญิง ปัจจุบันเป็นชายเต็มตัว มีหนวด มีกล้ามเนื้อ
ผ่าตึกจากกรรไกร (ทำฟัน / คัดฟัน) ก็ทำให้ใบหน้า รูปร่างเปลี่ยนจากเดิมได้เหมือนกัน
- พาสปอร์ตถือเป็นเอกสารทางราชการที่สำคัญ
เพราะฉะนั้น ถ้าเกิดมีการชำรุดเสียหาย มีการฉีกขาด จี๊ดจ๊อน เปียกน้ำ หน้าไม่ครบ
คราปะกับการคืนหรือแหล่งท่องเที่ยว ผิดไปจากเดิมที่ทางราชการออกมาให้
จะถือว่าพาสปอร์ตเล่มนั้น ๆ ไม่สามารถใช้งานได้อีกต่อไป
- พาสปอร์ตเหลืออายุการใช้งานไม่ถึง 6 เดือน ขาดไปแค่ 1 วันก็ไม่สามารถใช้เดินทางได้และไม่มีการต่อรองใด ๆ ทั้งสิ้น (อายุการใช้งานเหลือไม่ถึง 6 เดือน ก็เหมือนพาสปอร์ตหมดอายุแล้ว)
****ถ้าท่านเจอสิ่งเหล่านี้ ถึงแม้ว่าพาสปอร์ตของท่านยังไม่หมดอายุก็ตาม บริษัทฯ ขอแนะนำว่าควรต้องไปทำพาสปอร์ตใหม่ก่อนมาทำการจองทัวร์****

02 คดีความ/ตั้งครรภ์

- กองตรวจคนเข้าเมือง ไม่อนุญาตให้บุคคลที่มี "คดีความ / คำสั่งศาล"
เดินทางออกนอกประเทศ เช่น บางท่านมีไปคำประกันและโดนฟ้องร้องมา
ก็ทำให้ไม่สามารถเดินทางออกนอกประเทศได้ โปรดตรวจสอบให้แน่ใจก่อนเดินทาง
- สายการบิน อาจปฏิเสธไม่ให้ท่านขึ้นเครื่องบิน ในกรณีหญิงตั้งครรภ์ ว่า
ด้วยเรื่องของอายุครรภ์ ในวันเดินทางท่านจะต้องมีใบรับรองแพทย์ แจ้งรายละเอียดของอายุครรภ์ให้ชัดเจน

สิ่งที่เกิดขึ้นเหล่านี้ อยู่นอกเหนือการควบคุม ถือเป็นความรับผิดชอบของแต่ละบุคคล
ทางบริษัทฯ ไม่สามารถรับผิดชอบใด ๆ ได้ทั้งสิ้น



ใบจองทัวร์ บริษัท เอพวีนิว อินเตอร์ แทรเวล กรุ๊ป จำกัด
ทางบริษัทขอขอบคุณทุกท่านที่มอบความไว้วางใจให้บริการของเรา

รายการทัวร์ _____ วันเดินทาง _____

ชื่อผู้ติดต่อ _____ โทร _____ Mail / Line ID : _____

ที่อยู่เพื่อติดต่อรับเอกสาร _____

จำนวนผู้เดินทางทั้งหมด _____ คน (ผู้ใหญ่ _____ ท่าน / เด็กอายุต่ำกว่า 12 ปี _____ ท่าน)

จำนวนห้องพักที่ใช้ทั้งหมด _____ ห้อง (ห้องพักคู่ _____ ห้อง / พักเดี่ยว _____ ห้อง/ พัก 3 เตียง _____ ห้อง)

***** ระบุรายชื่อผู้เดินทาง และใส่เครื่องหมายปีกกาจับคู่การเข้าพัก พร้อมระบุความล้นพื้นที่ *****

ปีกกาจับคู่ห้องพัก	ลำดับ	ชื่อ-นามสกุล (ภาษาไทย)	ความล้นพื้นที่	หมายเหตุ ข้อจำกัดทางอาหาร ทัวร์ไม่มีบริการเนื้อวัว / การระมัดระวัง
	1			<input type="checkbox"/> ไม่ทานปลา/ <input type="checkbox"/> อีสุกาม/ <input type="checkbox"/> ไม่สัตว์ปีก/ <input type="checkbox"/> มังสวิรัติ/ <input type="checkbox"/> แพ้อาหาร..... รหัสระมัดระวัง _____
	2			<input type="checkbox"/> ไม่ทานปลา/ <input type="checkbox"/> อีสุกาม/ <input type="checkbox"/> ไม่สัตว์ปีก/ <input type="checkbox"/> มังสวิรัติ/ <input type="checkbox"/> แพ้อาหาร..... รหัสระมัดระวัง _____
	3			<input type="checkbox"/> ไม่ทานปลา/ <input type="checkbox"/> อีสุกาม/ <input type="checkbox"/> ไม่สัตว์ปีก/ <input type="checkbox"/> มังสวิรัติ/ <input type="checkbox"/> แพ้อาหาร..... รหัสระมัดระวัง _____
	4			<input type="checkbox"/> ไม่ทานปลา/ <input type="checkbox"/> อีสุกาม/ <input type="checkbox"/> ไม่สัตว์ปีก/ <input type="checkbox"/> มังสวิรัติ/ <input type="checkbox"/> แพ้อาหาร..... รหัสระมัดระวัง _____
	5			<input type="checkbox"/> ไม่ทานปลา/ <input type="checkbox"/> อีสุกาม/ <input type="checkbox"/> ไม่สัตว์ปีก/ <input type="checkbox"/> มังสวิรัติ/ <input type="checkbox"/> แพ้อาหาร..... รหัสระมัดระวัง _____
	6			<input type="checkbox"/> ไม่ทานปลา/ <input type="checkbox"/> อีสุกาม/ <input type="checkbox"/> ไม่สัตว์ปีก/ <input type="checkbox"/> มังสวิรัติ/ <input type="checkbox"/> แพ้อาหาร..... รหัสระมัดระวัง _____
	7			<input type="checkbox"/> ไม่ทานปลา/ <input type="checkbox"/> อีสุกาม/ <input type="checkbox"/> ไม่สัตว์ปีก/ <input type="checkbox"/> มังสวิรัติ/ <input type="checkbox"/> แพ้อาหาร..... รหัสระมัดระวัง _____

ข้าพเจ้ารับทราบเงื่อนไขในรายการทัวร์เรียบร้อยแล้ว

ลงชื่อ _____

ผู้จอง _____

(_____)