



" มั่นใจทุกการเดินทาง ประสบการณ์กว่า 30 ปี "

JPO1 HOKKAIDO LAVENDER BLOOMING 7D4N 11 - 17 JUL 25

HOKKAIDO LAVENDER BLOOMING

7 วัน 4 คืน โดยสายการบิน เจแปนแอร์ไลน์ (JL)



HOKKAIDO LAVENDER BLOOMING



สวนสัตว์อาซาฮิยาม่า



นั่งกระเช้าชมวิว



เก็บผลไม้



พิเศษ!!
บุฟเฟ่ต์ NANDA

พิเศษ!!
พักออนเซน 2 คืน



เดินทาง (TAS-TG-CTS-005)

11 - 17 ก.ค. 2568

69,900

หุบเขารุกจิโกกุดาบิ • อุทยานแห่งชาติชิโคสิโทยะ • ศิลปะบนนาข้าว
ทุ่งดอกไม้ชิทึชิโอะโอะกะ • ฟาร์มโทมิตะ • คลองโอตารุ • ถนนซาโกมาจิ
เนินแห่งพระพุทธรเจ้า • ย่านทากุทโคจิ • ตลาดโจโก • ศาลเจ้าฮอกไกโด
มิตซึย เอากิเล็ท • เอออนมอลล์

ฟรี wifi บนรถบัสตลอดการเดินทาง , ประกันภัยเดินทาง , น้ำหนักกระเป๋า 23 กิโลกรัม / ใบ (1 ท่านได้ 2 ใบ)



141/52 อาคารสกุสไทย สุรวงศ์ ทาวเวอร์, ถ.สุรวงศ์ แขวงสุริยวงศ์ เขตบางรัก กรุงเทพมหานคร 10500
141/52 Skulthai Surawong Tower, Surawong Road, Suriyawong, Bang Rak, Bangkok 10500

Page | 1



ใบอนุญาต :11/01967

วันที่	กำหนดการเดินทาง	เช้า	เที่ยง	เย็น	โรงแรม
1	ทำอากาศยานสุวรรณภูมิ กรุงเทพฯ - ทำอากาศยานนานาชาติโตเกียว (ฮาเนดะ) (JL034 // 22.05 - 06.20+1)				
2	ทำอากาศยานนานาชาติโตเกียว (ฮาเนดะ) - ทำอากาศยานนิวยอร์ก (JL507 // 08.55 - 10.30) - โนโบริเบทส์ - หุบเขานรกจิโกกุทานิ - จุดชมวิวยุทยานแห่งชาติริโคชิโทยะ	-		 HOTEL L	TOYA MANSEIKAKU HOTEL OR SIMILAR 
3	ทะเลสาบโทยะ - เก็บผลไม้ - สวนสัตว์อาซาฮิยาม่า - เอออนมอลล์ อาซาฮิคาวะ				HOTEL AMANEK ASAHIKAWA OR SIMILAR 
4	ศิลปะบนหน้าข้าว - ทุ่งดอกไม้กิชิโนะโอะกะ - ฟาร์มทมิฬ - ซัปโปโร (พิเศษ!! มุฟเฟ็ตร์ร้าน NANDA ดีที่สุดในซัปโปโร)			 NANDA A	MERCURE SAPPORO HOTEL OR SIMILAR
5	คลองโอตารุ - ถนนซาโกมาจิ - เหมินแห่งพระมกุฎเจ้า - ย่านทานุกิโคจิ			-	MERCURE SAPPORO HOTEL OR SIMILAR
6	ตลาดโจโก - ศาลเจ้าฮอกไกโด - นั่งกระเช้าชมภูเขาโมอิริวะ - มิตซึย เอทส์เล็ด - ทำอากาศยานนิวยอร์ก (JL528 // 21.15 - 22.55)				
7	ทำอากาศยานนานาชาติโตเกียว (ฮาเนดะ) - ทำอากาศยานสุวรรณภูมิ กรุงเทพฯ (JL033 // 01.30 - 05.50)				

กรุณาเตรียมค่าทิปคนขับรถและมัดคูปอง (ไกด์) จำนวน 1,500 บาท/ท่าน



ใบอนุญาต :11/01967

วันที่ 1 ท่าอากาศยานสุวรรณภูมิ กรุงเทพฯ - ท่าอากาศยานนานาชาติโตเกียว (ฮาเนดะ) (JL034 // 22.05 -06.20+1)

19.00 น. คณะเดินทางพร้อมกัน ณ อาคารผู้โดยสารขาออกระหว่างประเทศ ชั้น 4

ท่าอากาศยานสุวรรณภูมิ กรุงเทพฯ เคาน์เตอร์ สายการบิน JAPAN AIRLINES (JL)

พบเจ้าหน้าที่ของบริษัทฯ คอยให้การต้อนรับและอำนวยความสะดวกในการโหลดสัมภาระไว้คิ้อินให้กับคณะ

22.05 น. ออกเดินทางจาก ท่าอากาศยานสุวรรณภูมิ กรุงเทพฯ

โดย สายการบิน JAPAN AIRLINES (JL) เที่ยวบิน JL034

หมายเหตุ : เคาน์เตอร์ไว้คิ้อินปิดบริการก่อนเวลาเครื่องออก 60 นาที ผู้โดยสารทุกท่านพร้อมกัน ณ ประตูขึ้นเครื่องก่อนเวลาเครื่องออกอย่างน้อย 45 นาที



	เที่ยวบิน	เวลาออก	เวลาถึง
ขาไป	JL034	22.05	06.20+1
	JL507	08.55	10.30
ขากลับ	JL528	21.15	22.55
	JL033	01.30	05.50



น้ำหนักสัมภาระโหลดใต้ท้องเครื่อง 23 kg. / 1 ใบ
 (1 ท่านได้ 2 ใบ)

กระเป๋าคือขึ้นเครื่อง 7 kg.



วันที่ 2 ท่าอากาศยานนานาชาติโตเกียว (ฮาเนดะ) - ท่าอากาศยานนิวยอร์ก (JL507 // 08.55 - 10.30) - โนโบริเบทส์ - หุบเขารกจิโกกูดานิ - จุดชมวิวดูอุทยานแห่งชาติวิโคสึโทยะ (L / D)

06.20 น. เดินทางถึง ท่าอากาศยานนานาชาติโตเกียว (ฮาเนดะ) ประเทศญี่ปุ่น

08.55 น. ออกเดินทางจาก ท่าอากาศยานนานาชาติโตเกียว (ฮาเนดะ)

โดย สายการบิน JAPAN AIRLINES (JL) เที่ยวบิน JL507

10.30 น. เดินทางถึง ท่าอากาศยานนิวยอร์ก ประเทศญี่ปุ่น

(เวลาที่ประเทศญี่ปุ่นจะเร็วกว่าประเทศไทย 2 ชม. ควรปรับนาฬิกาของท่านเพื่อสะดวกในการนัดหมาย)

นำท่านผ่านขั้นตอนการตรวจคนเข้าเมืองและศุลกากร พร้อม ตรวจเช็คสัมภาระ เรียบร้อยแล้ว

สำคัญมาก!! ประเทศญี่ปุ่นไม่อนุญาตให้นำอาหารสด เนื้อสัตว์ ผัก ผลไม้ เข้าประเทศ

หากฝ่าฝืนมีโทษปรับและจับ



เข้า พาท่านเดินทางสู่ “โนโบริเบทสึ” เมืองที่มีชื่อเสียงด้านบ่อน้ำพุร้อนประจำภูมิภาคฮอกไกโด “จิกอกุดานิ” หรือ “หุบเขารก” เป็นหุบเขาที่งดงาม ตั้งอยู่เหนือย่านบ่อน้ำร้อนโนโบริเบทสึเป็นบ่อโคลนเดือดที่ธรรมชาติได้



สร้างสรรค์ขึ้นสุดมไปด้วยแร่กำมะถัน ซึ่งเกิดจากความร้อนใต้พิภพเผาผลาญกำมะถันแล้วพวยพุ่งขึ้นมารวมตัวกันจนเกิดเป็นแอ่ง อีสระให้ท่านได้เดินชม และบันทึกภาพตามอัธยาศัย (ใช้เวลาเดินทางประมาณ 1 ชั่วโมง)

กลางวัน บริการอาหารกลางวัน ณ ภัตตาคารอาหารท้องถิ่นญี่ปุ่น (1)



บ่าย นำท่านเดินทางสู่ “**จุดชมวิวกุทยานแห่งชาติชิโคสึโทยะ**” แต่ละปีมีนักท่องเที่ยวที่ชื่นชอบแนวธรรมชาติหลังไหลเข้ามาชมความงามที่ทะเลสาบแห่งนี้ไม่น้อย โดยพื้นที่ส่วนใหญ่ในบริเวณนี้ยังคงอนุรักษ์ความเป็นธรรมชาติได้อย่างดีเยี่ยม และเนื่องจากเป็นอุทยานที่มีลักษณะทางธรณีวิทยาที่มีคุณค่าเลยได้รับการรับรองให้เป็น UNESCO Global Geopark ทั้งยังเป็นสถานที่อันทรงคุณค่าทางวิชาการอีกด้วย เช่น ความเป็นส่วนล่าธารณะที่เต็มไปด้วยทะเลสาบบนปล่องภูเขาไฟและน้ำพุร้อนที่เกิดจากการปะทุของภูเขาไฟ

เย็น บริการอาหารเย็น ณ ห้องอาหารของโรงแรมที่พัก (2)

นำท่านเดินทางเข้าสู่ที่พัก TOYA MANSEIKAKU HOTEL หรือเทียบเท่า



อาบน้ำแร่ธรรมชาติ

ท่านจะได้สัมผัสกับการอาบน้ำแร่ญี่ปุ่น ซึ่งมีคุณสมบัติพิเศษจากแร่ธาตุต่างๆ ที่มีในน้ำ ช่วยบำบัดสุขภาพและผ่อนคลายร่างกายและจิตใจ การแช่ออนเซ็นเป็นส่วนสำคัญในวัฒนธรรมญี่ปุ่น และถือเป็นวิธีการผ่อนคลายที่นิยมมากในหมู่คนญี่ปุ่น และนักท่องเที่ยวจากทั่วโลก

วันที่ 3 ทะเลสาบโทยะ - เก็บผลไม้ - สวนสัตว์อาซาฮิยาม่า - เอนอนมอลล์ อาซาฮิคาวะ (B / L / D)

เช้า บริการอาหารเช้า ณ ห้องอาหารของโรงแรมที่พัก (๑)





เช้า พาท่านเดินทางสู่ **“สวนผลไม้”** ให้ท่านได้เพลิดเพลินกับการเก็บผลไม้สดๆ (ผลไม้ตามฤดูกาล) ภายในสวนท่านจะได้ชิมผลไม้หวานสดจากสวนที่ใส่ใจทุกขั้นตอนของการปลูกและได้รับการดูแลอย่างดี (ใช้เวลาเดินทางประมาณ 1 ชั่วโมง)

กลางวัน บริการอาหารกลางวัน ณ ภัตตาคารอาหารท้องถิ่นญี่ปุ่น (4)



บ่าย นำท่านเดินทางสู่ **“สวนสัตว์อาซาฮิยาม่า”** สวนสัตว์ที่มีชื่อเสียงของเมืองอาซาฮิคาวะ มีการจัดสภาพการเลี้ยงให้เลียนแบบธรรมชาติมากที่สุด ซึ่งทางสวนสัตว์อนุญาตให้นักท่องเที่ยวได้เข้าชมสัตว์นานาชนิด ซึ่งเป็นเอกลักษณ์ที่ไม่เหมือนสวนสัตว์แห่งอื่นๆ เป็นสถานที่ท่องเที่ยวที่เหมาะสมสำหรับทุกเพศทุกวัย ท่านจะได้เรียนรู้เกี่ยวกับธรรมชาติและสัตว์อย่างใกล้ชิดและจะได้เพลิดเพลินกับการเดินเล่นในบรรยากาศที่สดชื่นของฮอกไกโด (ใช้เวลาเดินทางประมาณ 1 ชั่วโมง)



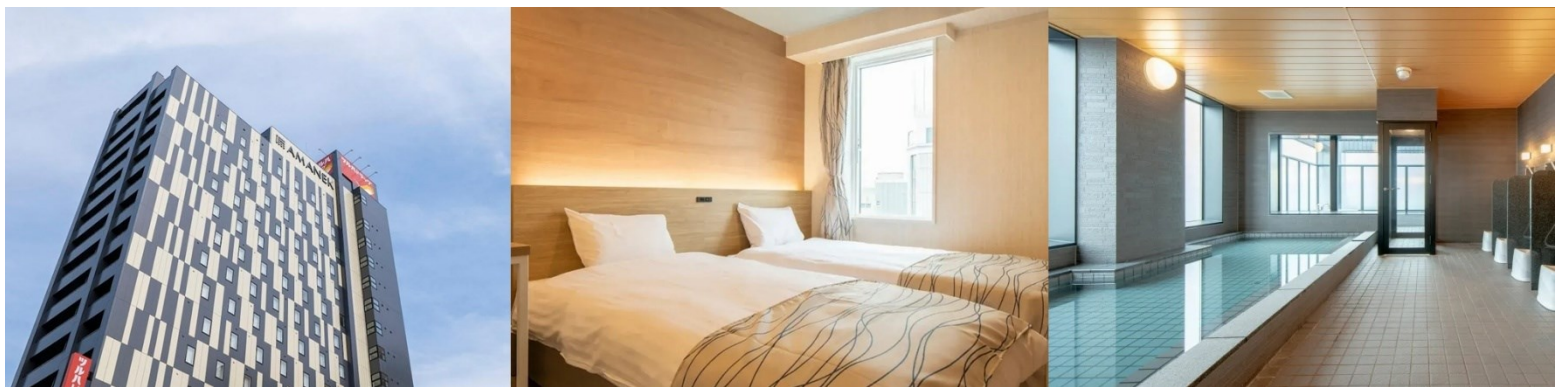


ใบอนุญาต :11/01967

จากนั้นนำท่านเดินทางสู่ “**เอออน พลาซ่า**” เป็นแหล่งช้อปปิ้งของฝากกลับบ้านของเหล่านักท่องเที่ยวที่มาเที่ยว ญี่ปุ่น เป็นศูนย์รวมสินค้าชั้นนำต่างๆ มากมาย อาทิ นาฬิกา กล้อง กระเป๋า รองเท้า เสื้อผ้า เป็นต้น รวมทั้งร้าน 100 เยนที่เต็มไปด้วยสินค้าคุณภาพดีราคาแสนถูก อีกทั้งยังมีร้านอาหารให้ท่านเลือกรับประทานอย่างมากมายในราคาไม่แพงนัก ... อิสระให้ท่านได้เพลิดเพลินกับการเลือกชมและซื้อสินค้าถูกใจฝากคนทางบ้านตามอัธยาศัย

เย็น บริการอาหารเย็น ณ ภัตตาคารอาหารท้องถิ่นญี่ปุ่น (5)

นำท่านเดินทางเข้าสู่ที่พัก HOTEL AMANEK ASAHIKAWA หรือเทียบเท่า



อาบน้ำแร่ธรรมชาติ

ท่านจะได้สัมผัสกับการอาบน้ำแร่ญี่ปุ่น ซึ่งมีคุณสมบัติพิเศษจากแร่ธาตุต่างๆ ที่มีในน้ำ ช่วยบำบัดสุขภาพและผ่อนคลายร่างกายและจิตใจ การแช่ออนเซ็นเป็นส่วนสำคัญในวัฒนธรรมญี่ปุ่น และถือเป็นวิธีการผ่อนคลายที่นิยมมากในหมู่คนญี่ปุ่น และนักท่องเที่ยวจากทั่วโลก



วันที่ 4 ศิลปะบนนาข้าว -ทุ่งดอกไม้วชิโกะชิโระโอะกะ - ฟาร์มโทมิตะ - ซัปโปโร
(B / L
/ D)

เช้า บริการอาหารเช้า ณ ห้องอาหารของโรงแรมที่พัก (6)



เช้า นำท่านเดินทางไปชม **“ศิลปะบนนาข้าว”** คือการวาดภาพโดยการใช้นาข้าวแทนพื้นผ้าหรือกระดาษใช้พันธุ์ข้าวแต่ละชนิดแทนสีต่างๆ และมีชาวนาจากแต่ละท้องถิ่นนั้นๆ ร่วมแรงร่วมใจกันเป็นอันหนึ่งอันเดียวเพื่อสรรค์สร้างผลงานเทศกาลนี้เป็นเทศกาลศิลปะภาพจากธรรมชาติทางอากาศขนาดใหญ่ หนึ่งในงานเทศกาลเลื่องชื่อของประเทศญี่ปุ่น ซึ่งใน 1 ปีจะมีการจัดงานแค่ครั้งเดียวเท่านั้นและรูปภาพที่จัดแสดงก็จะเปลี่ยนไปเรื่อยๆ โดยภาพศิลปะจากงานเทศกาลได้รับการออกแบบมาอย่างละเอียดซับซ้อนตั้งแต่จุดการลงต้นกล้าแต่ละต้นหรือระยะเวลาข้าวสุก (ใช้เวลาเดินทางประมาณ 2 ชั่วโมง 30 นาที)

กลางวัน บริการอาหารกลางวัน ณ ภัตตาคารอาหารท้องถิ่นญี่ปุ่น (7)





บ่าย นำท่านเดินทางสู่ **“ทุ่งดอกไม้โรโกะโรโกะ”** ให้ท่านเปลี่ยนอิริยาบถไปนั่งรถรางชมสวนดอกไม้หน้านาชนิดที่ตั้งอยู่บนเนินเขาลดหล่นกันอย่างสวยงาม ให้ท่านเที่ยวชมและถ่ายรูปเป็นที่ระลึกอย่างเต็มอ้อมกับสวนที่ได้รับสมญานามว่าเป็น Flower Paradise ท่านจะพบกับความงามของเหล่ามวลดอกไม้ที่แข่งกันอวดสีสันกันเหมือนพรมหลากสีที่เบ่งบานพร้อมกันในฤดูร้อนของ ฮอกไกโด อีกทั้งภายในสวนยังมีจำหน่ายผลผลิตทางการเกษตรของที่ระลึกและร้านอาหารไวคอบบริการ



จากนั้นนำท่านเดินทางสู่ **“เมืองฟูราโน่”** เมืองเล็กๆ ที่เต็มไปด้วยทุ่งดอกลาเวนเดอร์ และดอกไม้หน้านาชนิด ... เพื่อพาท่านเดินทางไปยัง **“ฟาร์มโทมิตะ”** ฟาร์มลาเวนเดอร์ ให้ท่านได้ชมความโดดเด่นกับทุ่ง 7 สี สัมผัสความงดงามของทุ่งสายรุ้งหลากสีสลับกันอย่างงดงามราวกับภาพวาด ซึ่งภายในฟาร์มแห่งนี้มีดอกไม้ที่ผลัดกันออกดอกเบ่งบานสลับกันตามฤดูกาล อาทิ ดอกวิโอล่า ดอกดาวเรือง ดอกสไปเดอร์ และดอกไม้หน้านาชนิด โดยท่านจะได้เดินชมทุ่งดอกไม้สีสันต่างๆ ที่สวยงามทอดยาวไปสุดลูกหูลูกตา อิสระให้ท่านได้เลือกบันทึกภาพความงามตามอัธยาศัย *(ดอกไม้บานขึ้นอยู่กับสภาพของอากาศ ณ ช่วงเวลานั้นๆ)*

จากนั้นพาท่านเดินทางสู่ **“เมืองซัปโปโร”** (ใช้เวลาเดินทางประมาณ 2 ชั่วโมง 30 นาที)

เย็น บริการอาหารเย็น ณ **ภัตตาคารอาหารท้องถิ่นญี่ปุ่น (8) พิเศษ!!ร้าน NANDA** บริการท่านด้วยบุฟเฟ่ต์บั้งย่างอาหารทะเลนาชนิด อาทิ สูดยอดอาหารทะเลของฮอกไกโด ปู 3 อย่าง ประกอบด้วย ปูสุไวกุ ปูขน และปูทาราบะ หอยเชลล์ หอยนางรม หอมแมลงพู่ตัวโต กุ้งทะเล ให้ท่านได้ลิ้มลองรสชาติสดใหม่จากทะเล นอกจากนี้ยังมี



เนื้อหมู เนื้อวัว เนื้อไก่ ผักสดอีกมากมาย เพื่อให้ท่านนำไปย่าง ทั้งยังมีอาหารอีกมากมาย เช่น เทมปุระ ซาซิมิ ซูชิ อาหารพื้นเมืองปรุงพร้อมทาน ฯลฯ รวมทั้งของหวานและผลไม้ตามฤดูกาล พร้อมเครื่องดื่มชอฟตรีงค์ไม้้อัน

นำท่านเดินทางเข้าสู่ที่พัก MERCURE SAPPORO HOTEL หรือเทียบเท่า



วันที่ 5 คลองโอดารุ - ถนนซาโกมาจิ - เนินแห่งพระนุทสเจ้า - ย่านทานุกิโคจิ (B / L)

เช้า บริการอาหารเช้า ณ ห้องอาหารของโรงแรมที่พัก (๑)



เช้า พาท่านเดินทางสู่เมือง **“โอดารุ”** เมืองที่ท่านจะได้สัมผัสกับภาพบรรยากาศและกลิ่นอายประหนึ่งว่าเดินอยู่ในเมืองเวนิส เพื่อนำท่านแวะชม **“คลองโอดารุ”** ที่มีความยาว 1,140 เมตร และเชื่อมต่อกับอ่าวโอดารุ ซึ่งในสมัยก่อน ที่ยุคอุตสาหกรรมการขนส่งทางเรือเฟื่องฟู คลองแห่งนี้ถูกใช้เป็นเส้นทางในการขนส่งสินค้าจากคลังสินค้าในตัวเมืองโอดารุออกไปยังท่าเรือบริเวณปากอ่าวให้ท่านเดินเล่น พร้อมถ่ายรูปกับอาคารเก่าแก่ริมคลองและวิวทิวทัศน์ที่สวยงาม

จากนั้นนำท่านเดินทางสู่ **“ถนนซาโกมาจิ”** เป็นถนนที่ตั้งอยู่กลางเมืองโอดารุโดยไม่ไกลจากคลองโอดารุนับเป็นถนนที่มีเสน่ห์และเต็มเปี่ยมไปด้วยเอกลักษณ์มาก เนื่องจากตัวถนนเองได้รับการอนุรักษ์มาอย่างดียิ่งจนกลายเป็นถนนแหล่งช้อปปิ้งชื่อดังของเมืองโอดารุ เป็นแบบสไตล์ตะวันตกปัจจุบันได้รับการดัดแปลงเป็นร้านค้า ร้านอาหาร ร้านกาแฟร้านขายของที่ระลึก ร้านเสื้อผ้าและพิพิธภัณฑต่างๆ มากมาย

กลางวัน บริการอาหารกลางวัน ณ ภัตตาคารอาหารท้องถิ่นญี่ปุ่น (10)





ใบอนุญาต :11/01967

1,500 ตัน พื้นที่ที่ล้อมรอบจะค่อยๆ ลาดลง อีกทั้งรายล้อมด้วยธรรมชาติอันงดงาม เป็นสถานที่ที่มีความมหัศจรรย์และคุ้มค่าอย่างยิ่งสำหรับการมาเยือน

จากนั้นพาท่านเดินทางสู่ **“ย่านทานุกิโคจิ”** ถือเป็นย่านช้อปปิ้งชื่อดังของเมืองซัปโปโร เหมาะสำหรับจับจ่ายซื้อหาของฝากจากชอกไกโดไปฝากคนทางบ้าน โดยสองข้างทางเต็มไปด้วยร้านค้ากว่า 200 ร้านทอดยาวกว่า 1 กิโลเมตร เชื่อมต่อกันด้วยหลังคาโครงสร้างที่รองรับทุกสภาพอากาศ จึงสามารถเดินเที่ยวได้โดยไม่ต้องกังวลถึงฝน หิมะ หรือแสงแดด ภายในย่านมีขายของที่ระลึก ขนม ของเล่น เครื่องสำอาง ช็อคโกแลต เสื้อผ้า เครื่องใช้ต่างๆ และร้านอาหารให้เลือกรับประทานมากมาย

เย็น อาหารเย็นอิสระตามอัธยาศัย

นำท่านเดินทางเข้าสู่ที่พัก **MERCURE SAPPORO HOTEL** หรือเทียบเท่า



วันที่ 6 ตลาดโจไก - ศาลเจ้าชอกไกโด - นั่งกระเช้าชมภูเขาโมอิวะ - มิตซึย เอทส์เล็ท - ท่าอากาศยานนิวริโตเสะ - ท่าอากาศยานนานาชาติโตเกียว (ชานดะ) (JL528 // 21.15 - 22.55) (B / L)

เช้า บริการอาหารเช้า ณ ห้องอาหารของโรงแรมที่พัก (11)

ทำการเช็คอินที่ออกจากโรงแรม กรุณาตรวจสอบสัมภาระให้เรียบร้อยเพื่อเตรียมตัวเดินทางไปสนามบิน



เช้า พาท่านเดินทางสู่ **“ตลาดโจโก”** ถือได้ว่าเป็นหนึ่งในตลาดที่ใหญ่ที่สุดของเมืองซัปโปโร เพราะมีร้านค้ามากกว่า 80 ร้าน เรียงรายตลอดบล็อกขึ้นไป ภายในตลาดโจโกเต็มไปด้วยร้านขายอาหารทะเลสด เช่น ปู หอยเม่นทะเล ไข่ปลาแซลมอน ปลาหมึก หอยเชลล์ และผลผลิตอื่นๆ ในท้องถิ่น ให้ท่านได้เลือกซื้อกันตามอัธยาศัย

จากนั้นนำท่านเดินทางสู่ **“ศาลเจ้าฮอกไกโด”** ศาลเจ้าฮอกไกโดเริ่มต้นจากการที่สมเด็จพระจักรพรรดิเมจิทรงมีพระบรมราชโองการโปรดเกล้าฯ ให้สร้าง ศาลเทพเจ้าแห่งการบุกเบิก 3 องค์ ที่ฮอกไกโด เพื่อเป็นที่พึ่งทางจิตใจของคณะผู้บุกเบิก ในปี ค.ศ.1869 ปัจจุบันได้ประดิษฐานเทพเจ้าจำนวนสี่องค์เพื่อคุ้มครองชาวฮอกไกโดให้มีความสงบสุข และผู้คนก็ต่างหลั่งไหลมาขอพรในวันสำคัญต่างๆ อาทิ วันปีใหม่ การจัดงานแต่งงาน อีกทั้งศาลเจ้าฮอกไกโดยังอยู่ท่ามกลางธรรมชาติอันสวยงามและยังสามารถมาเที่ยวได้ทุกฤดู

กลางวัน บริการอาหารกลางวัน ณ ภัตตาคารอาหารท้องถิ่นญี่ปุ่น (12)





ใบอนุญาต :11/01967

บ่าย พาท่านเปลี่ยนบรรยากาศไป **“นั่งกระเช้าชมวิวกุเอะโมะอิวะ”** เป็นภูเขาที่ตั้งอยู่ในเมืองซัปโปโร จังหวัดฮอกไกโด มีความสูงประมาณ 531 เมตร และเป็นจุดชมวิวชื่อดังที่สามารถมองเห็นทิวทัศน์ของเมืองซัปโปโรได้แบบพาโนรามา ซึ่งถูกจัดอันดับเป็นหนึ่งในจุดชมวิวกวกลางคืนที่สวยงามที่สุดในญี่ปุ่น

พาท่านเดินทางสู่ **“มิตซึยะ เอาร์ทเล็ท”** แหล่งช้อปปิ้งที่มีแบรนด์ให้ท่านได้เลือกมากมาย ทั้งแบรนด์หรูจากต่างประเทศ ร้านฮิตๆ และร้านแฟชั่นของประเทศญี่ปุ่น มีสินค้าขายหลายแบบ เช่น สินค้าแฟชั่น กีฬา เครื่องประดับ และสินค้าไลฟ์สไตล์ต่างๆ ให้ท่านได้เลือกชมและซื้อของตามอัธยาศัย

เย็น อาหารเย็นอิสระตามอัธยาศัย

สมควรแก่เวลา นำท่านเดินทางสู่ **ท่าอากาศยานนิวยอร์กโตเลโอ**

นำคณะเดินทางเหิรคินพร้อมโหลดสัมภาระ ณ เคาน์เตอร์สายการบิน JAPAN AIRLINES (JL)

21.15 น. เดินทางจาก **ท่าอากาศยานนิวยอร์กโตเลโอ** โดย **สายการบิน JAPAN AIRLINES (JL)** เที่ยวบิน **JL528**

22.55 น. เดินทางถึง **ท่าอากาศยานนานาชาติโตเกียว (ฮาเนดะ)**

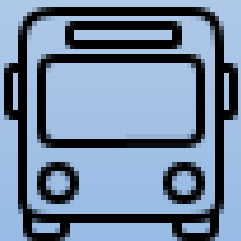
วันที่ 7 ท่าอากาศยานนานาชาติโตเกียว (ฮาเนดะ) - ท่าอากาศยานสุวรรณภูมิ กรุงเทพฯ (JL033 // 01.30 - 05.50)

01.30 น. เดินทางจาก **ท่าอากาศยานนานาชาติโตเกียว (ฮาเนดะ)**

โดย **สายการบิน JAPAN AIRLINES (JL)** เที่ยวบิน **JL033**

05.50 น. เดินทางถึง **ท่าอากาศยานสุวรรณภูมิ ประเทศไทย** โดยสวัสดิภาพพร้อมความประทับใจ

หมายเหตุ : รายการอาจเปลี่ยนแปลงได้ตามความเหมาะสม เนื่องจากสภาวะอากาศ, การเมือง, สายการบิน เป็นต้น



*** การให้บริการของรถบัสนำเที่ยวในประเทศญี่ปุ่น ตามกฎหมายของประเทศญี่ปุ่นนั้น สามารถให้บริการได้วันละไม่เกิน 10 ชั่วโมง และไม่สามารถเพิ่มเวลาได้ จึงขอสงวนสิทธิ์ในการปรับเปลี่ยนตารางการท่องเที่ยวในรายการเดินทาง โดยมีคุณผู้ส่กและคนขับจะเป็นผู้บริหารเวลาตามความเหมาะสม ***



ใบอนุญาต :11/01967



*** ทางบริษัทขอสงวนสิทธิ์เฉพาะลูกค้าที่มีวัตถุประสงค์เพื่อท่องเที่ยวหรือสำรวจเส้นทาง
 เท่านั้นหากท่านถูกเจ้าหน้าที่ตรวจคนเข้าเมืองของทางประเทศไทยและญี่ปุ่นปฏิเสธการ
 เข้า-ออกเมืองถือเป็นเหตุผลที่อยู่นอกเหนือความรับผิดชอบของทางบริษัท ทางบริษัท
 ขอสงวนสิทธิ์ในการที่จะคืนค่าใช้จ่ายใดๆ ทั้งสิ้นแก่ท่าน ***

*** หนังสือเดินทางต้องมีอายุการใช้งานเหลือมากกว่า 6 เดือนขึ้นไป และเหลือ
 หน้ากระดาษาอย่างต่ำ 2 หน้า ***

อัตราค่าบริการ

มีตั๋วเครื่องบินแล้วลดราคาท่านละ 25,000 บาท

ผู้ใหญ่ ท่านละ		62,900. -
เด็กอายุ 6 ขวบขึ้นไป (พักกับผู้ใหญ่ 2 ท่านมีเตียงเสริม)	ท่านละ	56,900. -
เด็กอายุต่ำกว่า 6 ขวบ (พักกับผู้ใหญ่ 2 ท่านไม่มีเตียงเสริม)	ท่านละ	47,900. -
เด็กอายุไม่เกิน 2 ขวบ ณ วันเดินทาง ท่านละ		10,000. -
พักเดี่ยวเพิ่ม ท่านละ		10,000. -

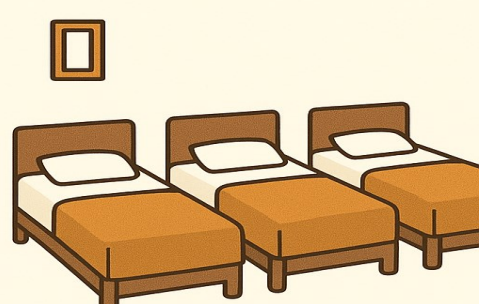
**ห้องเดี่ยว
(Single Room)**



**ห้องเตียงคู่
(Twin Room)**



**ห้องสามเตียง
(Triple Room)**



หมายเหตุ

กรณีจองห้องพักแบบ Triple (2 เตียง+1 ที่นอนเสริม) มาแล้ว ทางโรงแรมไม่สามารถจัดหาห้องหรือมีห้องพัก
 ประเภทนี้ให้ ทางบริษัทขอสงวนสิทธิ์ในการจัดห้องพักแบบแยก 2 ห้อง คือ (1 TWN + 1 SGL) ให้แทน



อัตราค่าบริการนี้รวม

- ✓ ค่าตั๋วเครื่องบิน ไป-กลับ พร้อมคณะ (รวมค่าภาษีสนามบิน และ ค่าภาษีน้ำมัน ณ วันที่ 25 เมษายน 2568)
- ✓ ค่าน้ำหนักกระเป๋าสัมภาระ 23 กิโลกรัม / ใบ (1 ท่านได้ 2 ใบ)
- ✓ ค่าโรงแรมที่พักตามที่ระบุ หรือ เทียบเท่า (พัก 2-3 ท่าน / ห้อง)
- ✓ ค่าธรรมเนียมเข้าชมสถานที่ต่างๆ ตามรายการที่ระบุ
- ✓ ค่าอาหาร ตามรายการที่ระบุ
- ✓ ค่าน้ำดื่มวันละ 1 ขวด / ท่าน
- ✓ ค่ารถโค้ชปรับอากาศนำเที่ยวตามรายการที่ระบุ
- ✓ ค่าประกันภัยการเดินทางต่างประเทศ เจือปนไปตามกรมธรรม์ วงเงินสูงสุด 1,000,000 บาท
- ✓ ค่าภาษีมูลค่าเพิ่ม 7% และหักภาษี ณ ที่จ่าย 3%

อัตราค่าบริการนี้ไม่รวม

- ✗ ค่าใช้จ่ายส่วนตัวของผู้เดินทาง อาทิ ค่าทำหนังสือเดินทาง ค่าอาหารและเครื่องดื่ม ค่าโทรศัพท์ ค่าซักรีด ค่ามินิบาร์ในห้อง และค่าพาหนะต่างๆ ที่ไม่ได้ระบุในรายการ
- ✗ ค่าธรรมเนียมในกรณีที่กระเป๋าสัมภาระมีน้ำหนักเกินกว่าที่สายการบินนั้นๆ กำหนด หรือสัมภาระใหญ่เกินขนาดมาตรฐาน
- ✗ ค่าบริการอื่นๆ เพิ่มเติมของสายการบิน เช่น ที่นั่ง อาหาร วิลแชร์ และ บริการเสริมอื่นๆ
- ✗ ค่าภาษีน้ำมันที่ทางสายการบินมีการเรียกเก็บเพิ่ม ภายหลังจากทางบริษัทฯ ได้ออกตั๋วเครื่องบินไปแล้ว

เงื่อนไขการชำระเงิน และการจอง

- สำหรับการจอง กรุณาชำระมัดจำ ท่านละ **30,000** บาท ภายหลังจากที่ท่านทำการจอง 3 วัน
- ส่วนที่เหลือ ชำระก่อนการเดินทาง 30 วัน (นับรวมวันเสาร์และอาทิตย์)
- กรณีที่ลูกค้าทำการจองน้อยกว่าวันเดินทาง 30 วัน ก่อนเดินทาง ทางบริษัทฯ ขอสงวนสิทธิ์ในการเก็บค่าทัวร์เต็มจำนวนในวันที่ทำการจอง



- หากไม่มีการชำระเงินค่าทัวร์ตามเงื่อนไขที่กำหนด หรือ ชำระเงินไม่ครบตามจำนวนที่ทางบริษัทฯ เรียกรับ ถือว่าท่านยกเลิกการเดินทางโดยอัตโนมัติโดยไม่มีเงื่อนไข
- เมื่อท่านชำระเงินค่าทัวร์ไม่ว่าจะทั้งหมด หรือ บางส่วน ทางบริษัทฯ ถือว่าท่านได้ยอมรับเงื่อนไขและข้อตกลงต่างๆ ที่ได้ระบุไว้ทั้งหมดนี้แล้ว
- โปรดระบุนามต่อนจองทัวร์สำหรับท่านที่เป็นมุสลิม หรือ นับถือศาสนาอิสลาม หรือ แพ้อาหารบางประเภท
- คณะผู้เดินทางจำนวน 30 ท่านขึ้นไป จึงออกเดินทาง ในกรณีที่มีผู้เดินทางไม่ถึง 30 ท่าน ขอสงวนสิทธิ์เลื่อนวันเดินทาง, ยกเลิกการเดินทาง หรือมีการเปลี่ยนแปลงราคา โดยทางบริษัทฯ จะแจ้งให้ท่านทราบล่วงหน้า 30 วันก่อนการเดินทาง

เงื่อนไขยกเลิกการจอง

- กรณียกเลิกการเดินทาง **น้อยกว่า 40 วัน** เก็บค่าใช้จ่ายท่านละ 20,000 บาท
- กรณียกเลิกการเดินทาง **น้อยกว่า 30 วัน** เก็บค่าใช้จ่าย 50% จากราคาทัวร์ทั้งหมด
- กรณียกเลิกการเดินทาง **น้อยกว่า 15 วัน** เก็บค่าใช้จ่ายเต็มจำนวนตามราคาทัวร์ทั้งหมด

ข้อมูลตั๋วเครื่องบิน

- ตั๋วเครื่องบินเป็นแบบหมู่คณะ ผู้โดยสารจะต้องเดินทางไปกลับพร้อมกรุ๊ปเท่านั้น หากลูกค้าต้องการเปลี่ยนวันเดินทางกลับต้องแจ้งล่วงหน้า 30 วันและชำระค่าใช้จ่ายตามที่สายการบินเรียกเก็บ
- กรณีท่านยกเลิกการเดินทางและทางบริษัทฯ ได้ทำการออกตั๋วเครื่องบินไปแล้ว (กรณีตั๋ว Refund)
- ผู้เดินทางต้องเป็นผู้รอเงิน Refund โดยปกติประมาณ 3-6 เดือน จำนวนเงิน Refund ที่ได้จะขึ้นอยู่กับแต่ระบบของสายการบินนั้นๆ เป็นผู้กำหนด
- กรณีท่านที่จะออกตั๋วเครื่องบิน, รถทัวร์, รถไฟ ภายในประเทศเอง กรุณาแจ้งบริษัทฯ เพื่อขอคำยืนยันว่าทัวร์นั้นสามารถออกเดินทางได้แน่นอน มิฉะนั้นทางบริษัทฯ จะไม่รับผิดชอบค่าใช้จ่ายที่เกิดขึ้น
- ทางบริษัทฯ ไม่รับผิดชอบกรณีเกิดการสูญเสียชีวิต, สูญหาย และล่าช้า ของกระเป๋าและสัมภาระของผู้โดยสาร
- กรณีผู้เดินทางต้องการความช่วยเหลือเป็นพิเศษ เช่น ไข้หวัดฯ กรุณาแจ้งล่วงหน้า 14 วันก่อนเดินทาง

ข้อมูลโรงแรมที่พัก



- เนื่องจากการวางแผนผังห้องพักของแต่ละโรงแรมแตกต่างกัน เช่น ห้องพักแบบห้องเดี่ยว (Single) ห้องพักแบบห้องคู่ 2 ท่าน (Twin/Double) และห้องพักแบบ 3 ท่าน (Triple Room) จึงอาจทำให้ห้องพักแต่ละประเภทอาจจะไม่ติดกัน หรืออยู่คนละชั้น
- โรงแรมอาจจะไม่มีห้องพักแบบ 3 ท่าน ต่อหนึ่งห้อง (Triple) หรือมีห้องไม่เพียงพอ หรืออาจไม่ใช่แบบเตียงเดี่ยวทั้ง 3 เตียงจึงขอสงวนสิทธิ์ในการจัดห้องให้เป็นแบบเป็นเตียงคู่ 1 เตียง กับ 1 เตียงเสริมทดแทน หรือแยก 2 ห้องคือ 1 ห้องพักคู่ และ 1 ห้องพักเดี่ยว โดยไม่มีค่าใช้จ่ายเพิ่ม
- สำหรับห้องพักแบบ 1 เตียงใหญ่ (Double) มีบริการเฉพาะบางโรงแรมเท่านั้น และขนาดห้องเท่ากับห้องพักเดี่ยว (Single) ซึ่งมีขนาดเล็ก ขอแนะนำให้ท่านเลือกจองห้องพักเป็น 2 เตียง (Twin)
- โดยส่วนใหญ่ตามธรรมเนียมของห้องพักจะเป็นห้องพักที่ห้ามสูบบุหรี่ (Non Smoking Room) โดยทางโรงแรมอาจมีการติดตั้งอุปกรณ์ดับจับควันไว้ในห้อง กรณีที่มีการลักลอบสูบบุหรี่ในห้องพัก และถูกตรวจสอบได้ ผู้เข้าพักจำเป็นต้องชำระค่าปรับกับโรงแรมโดยตรงโดยค่าปรับขึ้นอยู่กับเงื่อนไขของแต่ละโรงแรม
- โรงแรมในญี่ปุ่นบางโรงแรมอาจไม่มีบริการยกกระเป๋า ขอความร่วมมือจากทุกท่านดูแลกระเป๋าของตัวเอง บางโรงแรมที่อยู่ในเมือง ถนนค่อนข้างแคบ รถบัสไม่สามารถจอดหน้าโรงแรมได้จำเป็นต้องลากกระเป๋าไปเองจนถึงโรงแรม

ข้อมูลที่ควรทราบ

- ทัวร์นี้สำหรับผู้มีวัตถุประสงค์เพื่อการท่องเที่ยวเท่านั้น
- ทัวร์นี้ขอสงวนสิทธิ์สำหรับผู้เดินทางที่ถือหนังสือเดินทางธรรมดา (หน้าปกสีน้ำตาล/เลือดหมู) เท่านั้น กรณีที่ท่านถือหนังสือเดินทางราชการ (หน้าปกสีน้ำเงินเข้ม) หนังสือเดินทางทูต (หน้าปกสีแดงสด) และต้องการเดินทางไปพร้อมคณะทัวร์ อันมีวัตถุประสงค์เพื่อการท่องเที่ยวโดยไม่มีจดหมายเชิญหรือเอกสารใดเชื่อมโยงเกี่ยวกับการขออนุญาตการใช้หนังสือเดินทางพิเศษอื่น ๆ หากไม่ผ่านการอนุมัติของเคาน์เตอร์วีซ่าอินด้านตรวจคนเข้าเมืองทั้งฝั่งประเทศไทย (ต้นทาง) ขาออก และต่างประเทศ (ปลายทาง) ขาเข้า ไม่ว่าจะกรณีใดก็ตามทางบริษัทฯ ขอสงวนสิทธิ์ไม่รับผิดชอบความผิดพลาดที่จะเกิดขึ้นในส่วนนี้ ไม่ว่าจะส่วนใดส่วนหนึ่ง
- ทัวร์นี้เป็นทัวร์แบบเหมาจ่ายล่วงหน้าเรียบร้อยแล้ว หากท่านไม่ได้ร่วมเดินทางหรือใช้บริการตามที่ระบุไว้ในรายการ ไม่ว่าจะบางส่วนหรือทั้งหมด หรือถูกปฏิเสธการเข้า-ออกเมือง หรือด้วยเหตุผลใดๆ ก็ตามทางบริษัทฯ ขอสงวนสิทธิ์ไม่คืนเงินค่าบริการทั้งหมด
- ทางบริษัทฯ ขอสงวนสิทธิ์ในการเปลี่ยนแปลงรายการการเดินทางตามความเหมาะสม เพื่อให้สอดคล้องกับสถานการณ์ ภูมิอากาศ และเวลา ณ วันที่เดินทางจริงของประเทศที่เดินทาง ทั้งนี้ทางบริษัทฯ จะคำนึงถึงความปลอดภัย และประโยชน์ของลูกค้าเป็นสำคัญ



- ทางบริษัทฯ ขอสงวนสิทธิ์ไม่รับผิดชอบต่อความเสียหาย หรือ ค่าใช้จ่ายใดๆ ที่เพิ่มขึ้นของนักท่องเที่ยวที่ไม่ได้เกิดจากความผิดของทางบริษัทฯ เช่น ภัยธรรมชาติ การจลาจล โรคระบาด การนัดหยุดงานการปฏิวัติ อุบัติเหตุ ความเจ็บป่วย ความสูญหายหรือเสียหายของสัมภาระ ความล่าช้า เปลี่ยนแปลงหรือการบริการของสายการบิน เหตุสุดวิสัยอื่น เป็นต้น
- มัคคุเทศก์ พนักงาน หรือตัวแทนของทางบริษัทฯ ไม่มีอำนาจในการให้คำสัญญาใดๆ แทนบริษัทฯ เว้นแต่มีเอกสารลงนามโดยผู้มีอำนาจของบริษัทฯ กำกับเท่านั้น
- คณะทัวร์นี้เป็นการชำระค่าใช้จ่ายทั้งหมดแบบผูกขาดกับตัวแทนบริษัทฯ ที่ได้รับการรับรองอย่างถูกต้อง ณ ประเทศปลายทาง ซึ่งบางส่วนของโปรแกรมอาจจำเป็นต้องท่องเที่ยวอันเป็นไปตามนโยบายของประเทศปลายทางนั้นๆ กรณีที่ท่านไม่ต้องการใช้บริการส่วนใดส่วนหนึ่งไม่ว่ากรณีใดก็ตามจะไม่สามารถคืนค่าใช้จ่ายให้ได้ และอาจมีค่าใช้จ่ายเพิ่มเติมขึ้นตามมาเป็นบางกรณี ทางบริษัทฯ ขอสงวนสิทธิ์ในการเรียกเก็บค่าใช้จ่ายที่เกิดขึ้นจริงทั้งหมดกับผู้เดินทาง กรณีที่เกิดเหตุการณ์ขึ้นไม่ว่ากรณีใดก็ตาม
- กรณีลูกค้ามีตัวเอง (จอยด์แลนด์) จำเป็นจะต้องมารอคณะเท่านั้น กรณีที่ไฟล์ทช้ากว่าคณะแต่ลูกค้ายืนยันการเดินทางจำเป็นจะต้องเดินทางตามคณะไปยังเมือง หรือ สถานที่ท่องเที่ยวที่คณะอยู่ในเวลานั้นๆ กรณีนี้จะมีค่าใช้จ่ายเพิ่มเติมท่านจำเป็นจะต้องชำระค่าใช้จ่ายที่ใช้ในการเดินทางด้วยตนเองทั้งหมดไม่ว่ากรณีใดทางบริษัทฯ ขอสงวนสิทธิ์ ไม่ชดเชยหากท่านไม่ได้ท่องเที่ยวเมือง หรือ สถานที่ท่องเที่ยวใดๆ สถานที่หนึ่งทุกกรณี เนื่องจากเป็นการชำระแบบเหมาจ่ายกับตัวแทนแล้วทั้งหมด
- สำหรับการเดินทางช่วงปีใหม่ เทศกาลวันหยุดยาวไทย วันหยุดญี่ปุ่น อาจเจอปัญหาารถติดคนแน่นตามสถานที่ท่องเที่ยวต่างๆ ร้านอาหารคนเยอะ หรือในช่วงฤดูหนาวฟ้ามีดเร็ว รวมถึงช่วงปีใหม่วางร้านค้าจะปิดบางส่วนร้านอาหารปิดเร็วกว่าปกติ ขอให้ท่านทำความเข้าใจก่อนจองทัวร์
- ในกรณีที่ลูกค้าติดโควิดก่อนการเดินทาง (ทางบริษัทฯ ขอเก็บค่าใช้จ่ายที่เกิดขึ้นทั้งหมดตามจริง)
- ในกรณีที่ติดโควิดระหว่างการเดินทาง (เจ้าหน้าที่ของบริษัทฯ จะทำการประสานงานให้เพื่อเข้าสู่กระบวนการรักษาที่เป็นไปตามมาตรการของประเทศญี่ปุ่น และในกรณีที่มีค่าใช้จ่ายเกิดขึ้น ลูกค้าจะต้องเป็นผู้รับผิดชอบค่าใช้จ่ายทั้งหมด

หมายเหตุ : กรุณาอ่านรายละเอียดทั้งหมดก่อนทำการจอง, ชำระเงินค่ามัดจำ และชำระเงินค่าทัวร์ทั้งหมด...
ทางบริษัทฯ จะถือว่าท่านได้ยอมรับเงื่อนไขและข้อตกลงต่างๆ ทั้งหมด



ใบอนุญาต :11/01967

****หมายเหตุ :**

- ✘ รายการและราคาอาจเปลี่ยนแปลงได้ตามความเหมาะสม เนื่องจากสภาวะอากาศ, การเมือง, สายการบิน และอัตราแลกเปลี่ยนโดยทางบริษัทฯ จะคำนึงถึงประโยชน์และความปลอดภัยของท่านเป็นสำคัญที่สุด
- ✘ ทางบริษัทฯ จะไม่รับผิดชอบต่อการออกนอกประเทศ / ห้ามเข้าประเทศ ของกองตรวจคนเข้าเมือง / การนำสิ่งของผิดกฎหมาย / เอกสารการเดินทางไม่ถูกต้อง และความประพฤติล่วงไปทางเสื่อมเสีย บริษัทฯ ขอสงวนสิทธิ์ไม่คืนค่าทัวร์ ไม่ว่าจะกรณีใดๆทั้งสิ้น
- ✘ รูปถ่ายสถานที่ใช้ประกอบการโฆษณาเท่านั้น

ขั้นตอนการจอง และชำระค่าทัวร์

1. จองก่อนล่วงหน้าโดยส่งสำเนาพาสปอร์ตหน้าแรก พร้อมชำระเงินมัดจำท่านละ **30,000 บาท** ภายใน **3 วันนับจากวันจอง** ... มิฉะนั้นทางบริษัทฯ ขอสงวนสิทธิ์ที่จะขอรับลูกค้ารายอื่นต่อไป
2. สำหรับค่าทัวร์ส่วนที่เหลือทั้งหมด.....ทางบริษัทฯ จะขอเรียกเก็บก่อนการเดินทาง 30 วัน แม้กรณีที่ยังไม่ทราบผลวีซ่า ทางบริษัทฯ ก็ขออนุญาตเก็บค่าทัวร์ที่เหลือทั้งหมดก่อนตามเงื่อนไขการชำระเงินนี้ (หากไม่ชำระภายในเวลาที่กำหนด ถือว่าท่านสละสิทธิ์ ยินยอมให้บริษัทฯ ทำการยกเลิก และยินยอมให้ยึดเงินมัดจำได้ทันที)
3. ชำระเงินผ่านบัญชีธนาคารเท่านั้น

บริษัท เอพวีนิว อินเตอร์ แทรเวล กรุ๊ป จำกัด

- บริษัทฯ ไม่มีนโยบายให้ท่านชำระเงินผ่านการโอนเงินเข้าบัญชีธนาคาร ชื่อส่วนบุคคล ทั้งนี้เพื่อความปลอดภัยในการชำระเงินของท่านเป็นสำคัญ

- หากต้องการใบเสร็จในนามนิติบุคคล กรุณาแจ้งกับพนักงานขายก่อนล่วงหน้า มิฉะนั้นทางบริษัทฯ ขอสงวนสิทธิ์ที่จะไม่ออกใบเสร็จย้อนหลัง

- เมื่อชำระยอดเรียบร้อยแล้ว กรุณาส่งหลักฐานการโอนเงิน เข้าทาง LineOA : @avenuetour และแจ้งชื่อเจ้าหน้าที่ที่ดูแลท่าน



ชื่อบัญชี

บริษัท เอพวีนิว อินเตอร์ แทรเวล กรุ๊ป จำกัด



สาขา สีลมคอมเพล็กซ์

เลขที่ **020-3-83927-8**

บัญชีออมทรัพย์



สาขา อาคารซิลลิค เฮ้าส์

เลขที่ **860-024151-0**

บัญชีออมทรัพย์



01 พาสปอร์ต

โปรดเช็คก่อนจอง

- พาสปอร์ตไม่ตรงกับใบหน้าปัจจุบันที่จะเดินทาง
 ท่านอาจโดนปฏิเสธการออก หรือเข้าเมืองต่าง ๆ ... บางท่านถามต่อว่า “ไม่ตรงยังงัยบ้าง”
 อาทิเช่น ไปทำศัลยกรรมมา จนใบหน้าไม่เหมือนอดีตที่เคยไปทำพาสปอร์ตมาก่อน
 หรือ หน้าพาสปอร์ตอ่อนท้วน ปัจจุบันผอมผิดหูผิดตา
 หรือ หน้าพาสปอร์ตเป็นชาย ปัจจุบันเป็นหญิงเต็มตัว ทำจมูก ทำตา ทำปากใหม่
 หรือ หน้าพาสปอร์ตเป็นหญิง ปัจจุบันเป็นชายเต็มตัว มีหนวด มีกล้ามเนื้อ
 ผ่าตัดจากกรรไกร (ทำฟัน / ดัดฟัน) ก็ทำให้ใบหน้า รูปหน้าเปลี่ยนจากเดิมได้เหมือนกัน
- พาสปอร์ตถือเป็นเอกสารทางราชการที่สำคัญ
 เพราะฉะนั้น ถ้าเกิดมีการชำรุดเสียหาย มีการฉีกขาด จีดข่วน เปียกน้ำ หน้าไม่ครบ
 ตราประทับการตุนหรือแหล่งท่องเที่ยว ผิดไปจากเดิมที่ทางราชการออกมาให้
 จะถือว่าพาสปอร์ตเล่มนั้น ๆ ไม่สามารถใช้งานได้อีกต่อไป
- พาสปอร์ตเหลืออายุการใช้งานไม่ถึง 6 เดือน ขาดไปแค่ 1 วันก็ไม่สามารถใช้เดินทางได้และไม่มีการต่อรองใด ๆ ทั้งสิ้น (อายุการใช้งานเหลือไม่ถึง 6 เดือน ก็เหมือนพาสปอร์ตหมดอายุแล้ว)
 **ถ้าท่านเจอสิ่งเหล่านี้ ถึงแม้ว่าพาสปอร์ตของท่านยังไม่หมดอายุก็ตาม
 บริษัทฯ ขอแนะนำว่าควรต้องไปทำพาสปอร์ตใหม่ก่อนมาทำการจองทัวร์****

คดีความ/ตั้งครุฑ 02

- กองตรวจคนเข้าเมือง อนุญาตให้บุคคลที่มี “คดีความ / คำสั่งศาล”
 เดินทางออกนอกประเทศ เช่น บางท่านมีไปคำประกันและโดนฟ้องร้องมา
 ก็ทำให้ไม่สามารถเดินทางออกนอกประเทศได้ โปรดตรวจสอบให้แน่ใจก่อนเดินทาง
- สายการบิน อาจปฏิเสธไม่ให้ท่านขึ้นเครื่องได้ ในกรณีหญิงตั้งครุฑ ว่า
 ด้วยเรื่องของอายุครรภ์ ในวันเดินทางท่านจะต้องมีใบรับรองแพทย์ แจ้งรายละเอียดของอายุครรภ์ให้ชัดเจน

สิ่งที่เกิดขึ้นเหล่านี้ อยู่นอกเหนือการควบคุม ถือเป็นความรับผิดชอบของแต่ละบุคคล
 ทางบริษัทฯ ไม่สามารถรับผิดชอบใด ๆ ได้ทั้งสิ้น



ใบจองทัวร์ บริษัท เอพวีนิว อินเตอร์ แทรเวล กรุ๊ป จำกัด
ทางบริษัทขอขอบคุณทุกท่านที่มอบความไว้วางใจให้บริการของเรา

รายการทัวร์ _____ วันเดินทาง _____

ชื่อผู้ติดต่อ _____ โทร _____ Mail / Line ID : _____

ที่อยู่เพื่อติดต่อรับเอกสาร _____

จำนวนผู้เดินทางทั้งหมด _____ คน (ผู้ใหญ่ _____ ท่าน / เด็กอายุต่ำกว่า 12 ปี _____ ท่าน)

จำนวนห้องพักที่ใช้ทั้งหมด _____ ห้อง (ห้องพักคู่ _____ ห้อง / พักเดี่ยว _____ ห้อง / พัก 3 เติยง _____ ห้อง)

***** ระบุรายชื่อผู้เดินทาง และใส่เครื่องหมายปีกกาจับคู่การเข้าพัก พร้อมระบุความสัมพันธ์ *****

ปีกกาจับคู่ห้องพัก	ลำดับ	ชื่อ-นามสกุล (ภาษาไทย)	ความสัมพันธ์	หมายเหตุ ข้อจำกัดทางอาหาร ทัวร์ไม่มีบริการเนื้อวัว / การละสมไมล์
	1			<input type="checkbox"/> ไม่ทานปลา/ <input type="checkbox"/> อิสลาม/ <input type="checkbox"/> ไม่สัตว์ปีก/ <input type="checkbox"/> มังสวิรัติ/ <input type="checkbox"/> แพ้อาหาร..... รหัสละสมไมล์
	2			<input type="checkbox"/> ไม่ทานปลา/ <input type="checkbox"/> อิสลาม/ <input type="checkbox"/> ไม่สัตว์ปีก/ <input type="checkbox"/> มังสวิรัติ/ <input type="checkbox"/> แพ้อาหาร..... รหัสละสมไมล์
	3			<input type="checkbox"/> ไม่ทานปลา/ <input type="checkbox"/> อิสลาม/ <input type="checkbox"/> ไม่สัตว์ปีก/ <input type="checkbox"/> มังสวิรัติ/ <input type="checkbox"/> แพ้อาหาร..... รหัสละสมไมล์
	4			<input type="checkbox"/> ไม่ทานปลา/ <input type="checkbox"/> อิสลาม/ <input type="checkbox"/> ไม่สัตว์ปีก/ <input type="checkbox"/> มังสวิรัติ/ <input type="checkbox"/> แพ้อาหาร..... รหัสละสมไมล์
	5			<input type="checkbox"/> ไม่ทานปลา/ <input type="checkbox"/> อิสลาม/ <input type="checkbox"/> ไม่สัตว์ปีก/ <input type="checkbox"/> มังสวิรัติ/ <input type="checkbox"/> แพ้อาหาร..... รหัสละสมไมล์
	6			<input type="checkbox"/> ไม่ทานปลา/ <input type="checkbox"/> อิสลาม/ <input type="checkbox"/> ไม่สัตว์ปีก/ <input type="checkbox"/> มังสวิรัติ/ <input type="checkbox"/> แพ้อาหาร..... รหัสละสมไมล์
	7			<input type="checkbox"/> ไม่ทานปลา/ <input type="checkbox"/> อิสลาม/ <input type="checkbox"/> ไม่สัตว์ปีก/ <input type="checkbox"/> มังสวิรัติ/ <input type="checkbox"/> แพ้อาหาร..... รหัสละสมไมล์

ข้าพเจ้ารับทราบเงื่อนไขในรายการทัวร์เรียบร้อยแล้ว

ลงชื่อ _____ ผู้จอง

(_____)