



" มั่นใจทุกการเดินทาง ประสบการณ์กว่า 30 ปี "

รหัส JPO1CTS260716- HOKKAIDO LAVENDER 6D 4N 16-21 JUL 2026

HOKKAIDO LAVENDER BLOSSOM



6 วัน 4 คืน โดยสายการบินไทย (TG)

(TAS-TG-CTS-023)

**HOKKAIDO
LAVENDER BLOSSOM**

สวนสัตว์อาซาฮิยาม่า



บ่อน้ำสีฟ้า



บึงเกลือเฮโร



พิเศษ!!
พักออนเซ็น 2 คืน

6 วัน 4 คืน
เดินทาง 16 - 21 ก.ค. 2569

68,900

*** 10 ท่าน ออกเดินทาง ***

อุทยานแห่งชาติไดเค็งสึซัง • น้ำตกกิ่งกะ • น้ำตกริวเซ • ทุ่งดอกไม้ซึซึโทโนะโอะ
ฟาร์มโกมิตะ • ร้านฟูราโนะเดลิช • ROYCE' CACAO & CHOCOLATE TOWN
คลองโอดาตุ • ถนนซาโคมายิ • ตลาดนิจิว • เนินแห่งพระพุทธรเจ้า
นังกระเช้าชมภูเขาโมอิวะ • ย่านทานุกิโกจิ

ฟรี wifi บนรถบัสตลอดการเดินทาง , ประกันภัยเดินทาง , น้ำหนักกระเป๋า 23 กิโลกรัม



141/52 อาคารสกุสไทย สุรวงศ์ ทาวเวอร์, ถ.สุรวงศ์ แขวงสุริยวงศ์ เขตบางรัก กรุงเทพมหานคร 10500
141/52 Skulthai Surawong Tower, Surawong Road, Suriyawong, Bang Rak, Bangkok 10500



ชอกโกโด้ ลาวเอนด์เนอร์ ฟุราโน่ บลอสซั่ม 6 วัน 4 คืน การบินไทย เดินทาง 16 -21 กรกฎาคม 2569

จุดเด่นคือ ครบไฮไลท์ของฤดูลาวเอนด์เนอร์บาน ชมธรรมชาติสวยงาม

อุทยานแห่งชาติโตเท็งสึซัง อุทยานใหญ่ที่สุดในประเทศญี่ปุ่น ชมความงามของ “น้ำตกกิ่งกะ น้ำตกกริวเซย์”

ทุ่งดอกไม้ชิโรโตะโอะโอะกะ หนึ่งรกรางชมสวนดอกไม้บานาชนิดเหล่ามวดดอกไม้ที่แข่งกันอวดสีสัน

ฟูราโน่ ฟาร์มโทมิตะ ฟาร์มลาวเอนด์เนอร์ กับทุ่ง 7 สี สัมผัสความงดงามของทุ่งสายรุ้งหลากสีสลับกัน

โอดารุ ชม “คลองโอดารุ” ที่อาคารเก่าแก่ริมคลองและวิวทิวทัศน์ที่สวยงาม

กิจกรรมทำ ช็อคโกแลต royce ช็อคโกแลตสดของฝากขึ้นชื่อ พักออนเซน 2 คืน พักในเมืองซัปโปโร 2 คืน

วันที่	กำหนดการเดินทาง	เช้า	เที่ยง	เย็น	โรงแรม
1	ทำอากาศยานสุวรรณภูมิ กรุงเทพฯ (TG670 // 23.45 - 08.30+1)			✈	
2	ทำอากาศยานนิวยอร์ก - ส่วนสัตว์อาซาฮิยาม่า - อุทยานแห่งชาติโตเท็งสึซัง - โชจูเคียว - น้ำตกกิ่ง กะ & น้ำตกกริวเซ	-	🍷	🍷 HOTEL	SOUNKYO KANKOU HOTEL OR SIMILAR 🍷
3	บิเอะ - สระน้ำสีฟ้า - ทุ่งดอกไม้ชิโรโตะโอะโอะกะ - ฟาร์มโทมิตะ - ร้านฟูราโนะเดลิช - ینگเกิ้ลเทอเรส	🍷 HOTEL	🍷	🍷 HOTEL	NOZO HOTEL FURANO OR SIMILAR 🍷
4	ROYCE' CACAO & CHOCOLATE TOWN - คลองโอดารุ - ถนนซาโกมาจิ - ซัปโปโร	🍷 HOTEL	🍷	🍷	MERCURE SAPPORO HOTEL OR SIMILAR
5	ตลาดนิจิ - เนินแห่งพระพุทธเจ้า - ینگกระเช้าชม ภูเขาโมอิวะ - ย่านทานุกิโคจิ	🍷 HOTEL	🍷	🍷	MERCURE SAPPORO HOTEL OR SIMILAR
6	ทำอากาศยานนิวยอร์ก - ทำอากาศยานสุวรรณภูมิ กรุงเทพฯ (TG671 // 10.00 - 15.50)	🍷 HOTEL ✈			

กรุณาเตรียมค่าทิปคนขับรถและมัดคุดเทค (โกด) จำนวน 1,500 บาท/ท่าน



ใบอนุญาต :11/01967

วันที่ 16 กรกฎาคม 2569 ทำอากาศยานสุวรรณภูมิ กรุงเทพฯ

- 19.00 น.** คณะเดินทางพร้อมกัน ณ **อาคารผู้โดยสารขาออกระหว่างประเทศ ชั้น 4 ทำอากาศยานสุวรรณภูมิ กรุงเทพฯ เคาน์เตอร์ สายการบิน Thai Airways (TG)** พบเจ้าหน้าที่ของบริษัทฯ คอยให้การต้อนรับและอำนวยความสะดวกในการโหลดสัมภาระไว้คิอินให้กับคณะ
- 23.45 น.** ออกเดินทางจาก **ทำอากาศยานสุวรรณภูมิ กรุงเทพฯ** โดย **สายการบิน Thai Airways** เที่ยวบิน **TG670**
หมายเหตุ : เคาน์เตอร์เช็คอินปิดบริการก่อนเวลาเครื่องออก 60 นาที ผู้โดยสารทุกท่านพร้อมกัน ณ ประตูขึ้นเครื่องก่อนเวลาเครื่องออกอย่างน้อย 45 นาที



	เที่ยวบิน	เวลาออก	เวลาถึง
ขาไป	TG670	23.45	08.30+1
ขากลับ	TG671	10.00	15.50

 **น้ำหนักสัมภาระโหลดใต้ท้องเครื่อง 23 kg.**
กระเป๋ากลับขึ้นเครื่อง 7 kg.



วันที่ 17 กรกฎาคม 2569 ทำอากาศยานนิวยอร์กและ - ส่วนลัตเวียอาชียามา - อุทยานแห่งชาติไดเช์ทลีซัง - โชนเคียว - น้ำตกกิงกะ & น้ำตกกริวเซ (L / D)

- 08.30 น.** เดินทางถึง **ทำอากาศยานนิวยอร์กและ** ประเทศญี่ปุ่น นำท่านผ่านขั้นตอนการตรวจคนเข้าเมืองและศุลกากรพร้อม ตรวจเช็คสัมภาระ เรียบร้อยแล้ว **สำคัญมาก!! ประเทศญี่ปุ่นไม่อนุญาตให้นำอาหารสด เนื้อสัตว์ ผัก ผลไม้ เข้าประเทศ หากฝ่าฝืนมีโทษปรับและจับ**





เช้า นำท่านเดินทางสู่ “สวนสัตว์อาซาฮิยาม่า” สวนสัตว์ที่มีชื่อเสียงของเมืองอาซาฮิคาวะ มีการจัดสภาพการเลี้ยงให้เลียนแบบธรรมชาติมากที่สุด ซึ่งทางสวนสัตว์อนุญาตให้นักท่องเที่ยวได้เข้าชมสัตว์นานาชนิด ซึ่งเป็นเอกลักษณ์ที่ไม่เหมือนสวนสัตว์แห่งอื่น ๆ เป็นสถานที่ท่องเที่ยวที่เหมาะสมสำหรับทุกเพศทุกวัย ท่านจะได้เรียนรู้เกี่ยวกับธรรมชาติและสัตว์อย่างใกล้ชิดและจะได้เพลิดเพลินกับการเดินเล่นในบรรยากาศที่สดชื่นของฮอกไกโด

กลางวัน  **บริการอาหารกลางวัน ณ ภัตตาคารอาหารท้องถิ่นญี่ปุ่น (1)**

บ่าย นำท่านเดินทางสู่ “อุทยานแห่งชาติไดเซ็ทสึวัง” ซึ่งตั้งอยู่บริเวณใจกลางของเกาะฮอกไกโด โดยครอบคลุมพื้นที่ของเมืองอาซาฮิคาวะ เมืองคามิคาวะ เมืองนิเอะ และ เมืองฟูราโนะ มีขนาดพื้นที่กว่า 2,267 ตารางกิโลเมตร เรียกว่าเป็น อุทยานแห่งชาติที่ใหญ่ที่สุดในประเทศญี่ปุ่น และมีส่วนที่ส่วนใหญ่เป็นภูเขาสูง

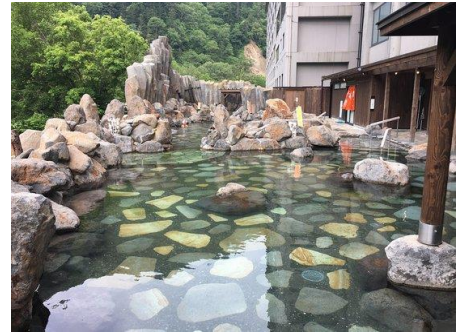




จากนั้น นำท่านเดินทางสู่ **“โซคุนเคียว”** คือเมืองออนเซ็นและหุบเขาขนาดเล็กอันงดงาม ตั้งอยู่ในอุทยานแห่งชาติไดเรทลีซัง จังหวัดคามิคาวะ เกาะฮอกไกโด ... เพื่อท่านเดินทางชมความงามของ **“น้ำตกกิงกะ”** หรือน้ำตกแม่ห้าสีเงินขนาดความสูง 120 เมตร ในฤดูร้อนน้ำที่ไหลลงมาจากหน้าผานั้นมีลักษณะเป็นเส้นขาวเล็กๆ ไวกันไปมาดูคล้ายเส้นด้ายสีเงิน ไม่ไกลกันนักมีอีกหนึ่งน้ำตก **“น้ำตกริวเซย์”** หรือน้ำตกดาวตกมีขนาดความสูง 90 เมตร เนื่องจากน้ำตกที่ไหลออกมาจากช่องอบนผานั้นเมื่อต้องกับแสงอาทิตย์ ดูสวยงามคล้ายกับดวงดาวที่กำลังตกมาจากฟ้า นอกจากนี้ น้ำตกทั้งสองยังได้ชื่อว่าเป็นน้ำตกคู่สามีภรรยาอีกด้วย ... อีสระให้ท่านเที่ยวชมได้ตามอัธยาศัย

เย็น  **บริการอาหารเย็น ณ ห้องอาหารของโรงแรมที่พัก (2)**

 **นำท่านเดินทางเข้าสู่ที่พัก SOUNKYO KANKOU HOTEL หรือเทียบเท่า**



อาบน้ำแร่ธรรมชาติ

ท่านจะได้สัมผัสกับการอาบน้ำแร่ญี่ปุ่น ซึ่งมีคุณสมบัติพิเศษจากแร่ธาตุต่างๆ ที่มีในน้ำ ช่วยบำบัดสุขภาพและผ่อนคลายร่างกายและจิตใจ การแช่ออนเซ็นเป็นส่วนสำคัญในวัฒนธรรมญี่ปุ่น และถือเป็นวิธีการผ่อนคลายที่นิยมมากในหมู่คนญี่ปุ่น และนักท่องเที่ยวจากทั่วโลก




วันที่ 18 กรกฎาคม 2569

บิเอะ - สระน้ำสีฟ้า - ทุ่งดอกไม้ชิโรโตะโอะกะ - ฟาร์มโทมิตะ - ร้านฟูราโนะเดลิช - ฝั่ง
เก็ลเทอเรส (B / L / D)

เช้า  บริการอาหารเช้า ณ ห้องอาหารของโรงแรมที่พัก (3)



เช้า นำท่านเดินทางสู่ “เมืองบิเอะ” เมืองเล็กๆ ที่ตั้งอยู่บริเวณกลางเกาะฮอกไกโด ที่ได้ชื่อว่า Small Town Of The Most Beautiful Hills โดยในฤดูร้อนเมืองแห่งนี้จะรายล้อมไปด้วยภูเขา ทุ่งนา และแปลงพืชผลการเกษตรกว้างใหญ่สวยงาม (ใช้เวลาเดินทางประมาณ 1 ชั่วโมง) ... เพื่อนำท่านเดินทางสู่ “สระอาโออิเคะ” หรือที่เรา รู้จักกันในชื่อ “สระน้ำสีฟ้า” ตั้งอยู่บริเวณฝั่งแม่น้ำบิเอะ ทางตะวันออกเฉียงใต้ของเมืองบิเอะ ท่านจะได้ชม สระอะโออิเคะ แอ่งน้ำสีฟ้าขนาดใหญ่ ใต้แอ่งน้ำจะมีแร่ธาตุที่เกิดจากโคลนภูเขาไฟทำให้น้ำมีสีฟ้าหรือสีเขียว มรกตสดใส ในวันที่อากาศดียามแดดส่องลงมาจะจับให้สีฟ้าของผิวน้ำโดดเด่น ท่ามกลางดอกไม้ที่โผล่ออกมาจากพื้นผิวน้ำ เป็นความงามที่มีมนต์เสน่ห์และสามารถเข้าชมได้ทั้งปี (ใช้เวลาเดินทางโดยประมาณ 1 ชั่วโมง 30 นาที)

กลางวัน  บริการอาหารกลางวัน ณ ภัตตาคารอาหารท้องถิ่นญี่ปุ่น (4)



บ่าย นำท่านเดินทางสู่ “ทุ่งดอกไม้ชิโรโตะโอะกะ” ให้ท่านเปลี่ยนอิริยาบถไปนั่งรถรางชมสวนดอกไม้แสนานาชนิดที่ตั้งอยู่บนเนินเขาลดหล่นกันอย่างสวยงาม ให้ท่านเที่ยวชมและถ่ายรูปเป็นที่ระลึกอย่างเต็มอ้อมกับสวนที่ได้รับ ลมญานนามว่าเป็น Flower Paradise ท่านจะพบกับความงามของเหล่ามวลดอกไม้ที่แข่งกันอวดสีสันกันเหมือน พรมหลากสีที่เบ่งบานพร้อมกันในฤดูร้อนของฮอกไกโด อีกทั้งภายในสวนยังมีจำหน่ายผลผลิตทางการเกษตร ของที่ระลึกและร้านอาหารไว้คอยบริการ



จากนั้น นำท่านเดินทางสู่ “เมืองฟูราโน่” เมืองเล็กๆ ที่เต็มไปด้วยทุ่งดอกลาเวนเดอร์ และดอกไม้บานชนิด ... เพื่อนำท่านเดินทางไปยัง “ฟาร์มโทมิตะ” ฟาร์มลาเวนเดอร์ ให้ท่านได้ชมความโดดเด่นกับทุ่ง 7 สี สัมผัสความงดงามของทุ่งสายรุ้งหลากสีสลับกันอย่างงดงามราวกับภาพวาด ซึ่งภายในฟาร์มแห่งนี้มีดอกไม้ที่ผลัดกันออกดอกเบ่งบานสลับกันตามฤดูกาล อาทิ ดอกวิโอล่า ดอกดาวเรือง ดอกสไปเดอร์ และดอกไม้บานชนิด โดยท่านจะได้เดินชมทุ่งดอกไม้สีสันต่างๆ ที่สวยงามทอดยาวไปสู่ดลูกทุ่งภูเขา อิสระให้ท่านได้เลือกบันทึกภาพความงามตามอัธยาศัย *(ดอกไม้บานขึ้นอยู่กับสภาพของอากาศ ณ ช่วงเวลานั้นๆ)*



จากนั้น นำท่านเดินทางสู่ “ร้านขนมหวาน Furano Delice” เป็นร้านคาเฟ่และร้านเค้กชื่อดังในเมืองฟูราโน่ ฮอกไกโด ขึ้นชื่อเรื่องชีสเค้กและขนมหวานที่ทำจากวัตถุดิบคุณภาพสูงโดยเฉพาะนมและชีสจากท้องถิ่น



จากนั้น

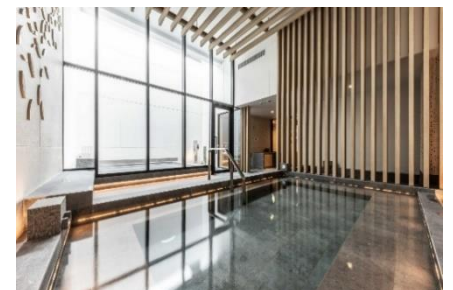
นำท่านเดินทางสู่ “**หมู่บ้านเทพนิยาย นิงเกิ้ลเทอร์ส**” ตั้งอยู่ที่ฟูราโนะ ภายในบริเวณโรงแรม New Furano Prince โดยสร้างเหมือนเป็นหมู่บ้านเล็ก ๆ เต็มไปด้วยกระท่อมไม้หน้ารักสวยงามที่สร้างมาจากวัสดุธรรมชาติทั้งหมด สร้างเป็นกระท่อมหน้ารักกลางป่าตั้งดินแดนเทพนิยายพร้อมจำหน่ายของที่ระลึกเป็นงานไม้ งานแฮนด์เมดต่าง ๆ ประดับตกแต่งไฟที่สวยงามท่ามกลางป่า อีสระให้ท่านบันทึกภาพตามอัธยาศัย

เย็น



บริการอาหารเย็น ณ ห้องอาหารของโรงแรมที่พัก (5)

นำท่านเดินทางเข้าสู่ที่พัก NOZO HOTEL FURANO หรือเทียบเท่า



อาบน้ำแร่ธรรมชาติ

ท่านจะได้สัมผัสกับการอาบน้ำแร่ญี่ปุ่น ซึ่งมีคุณสมบัติพิเศษจากแร่ธาตุต่างๆ ที่มีในน้ำ ช่วยบำบัดสุขภาพและผ่อนคลายร่างกายและจิตใจ การแช่ออนเซ็นเป็นส่วนสำคัญในวัฒนธรรมญี่ปุ่น และถือเป็นวิธีการผ่อนคลายที่นิยมมากในหมู่คนญี่ปุ่น และมักท่องเที่ยวจากทั่วโลก



วันที่ 19 กรกฎาคม 2569

ROYCE' CACAO & CHOCOLATE TOWN - คลองโอดารุ - ถนนชาโกมาจิ -
ชิบะโบริ

(B / L / D)

เช้า  บริการอาหารเช้า ณ ห้องอาหารของโรงแรมที่พัก (6)



เช้า
นำท่านเดินทางสู่ **"ROYCE' CACAO & CHOCOLATE TOWN"** คือ อาณาจักรช็อกโกแลตและโรงงานผลิตจริงของแบรนด์ ROYCE' ตั้งอยู่เมืองโทเบ็ตสึ ฮอกไกโด เป็นสถานที่ที่ท่องเที่ยวเชิงประสบการณ์ที่รวมพิพิธภัณฑ์ประวัติช็อกโกแลต ชมสายการผลิต เวิร์คช็อปทำช็อกโกแลต ร้านขายของที่ระลึก และเบเกอรี่พิเศษ ให้ท่านได้ทำ **"กิจกรรมเวิร์คช็อป"** อย่างทำช็อกโกแลตแสนดีในธีมพาร์คช็อกโกแลตของแบรนด์ ROYCE' ซึ่งเปิดให้ผู้เข้าชมได้ลองทำช็อกโกแลตในสไตล์ของตัวเอง เช่น การทำช็อกโกแลตบาร์แท่งยักษ์ หรือตกแต่งช็อกโกแลตในรูปแบบต่าง ๆ ซึ่งเป็นหนึ่งในกิจกรรมไฮไลท์นอกจากเข้าชมโรงงานผลิตจริง (ใช้เวลาเดินทางโดยประมาณ 2 ชั่วโมง)

กลางวัน  บริการอาหารกลางวัน ณ ภัตตาคารอาหารท้องถิ่นญี่ปุ่น (7)



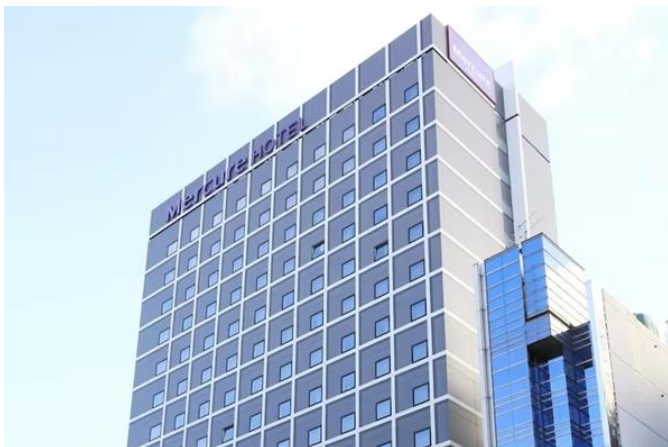
บ่าย นำท่านเดินทางสู่เมือง **“โอตารุ”** เมืองที่ท่านจะได้สัมผัสกับภาพบรรยากาศและกลิ่นอายประหนึ่งว่าเดินอยู่ในเมืองเวนิส เพื่อนำท่านแวะชม **“คลองโอตารุ”** ที่มีความยาว 1,140 เมตร และเชื่อมต่อกับอ่าวโอตารุ ซึ่งในสมัยก่อน ที่ยุคอุตสาหกรรมการขนส่งทางเรือเฟื่องฟู คลองแห่งนี้ถูกใช้เป็นเส้นทางในการขนส่งสินค้าจากคลังสินค้าในตัวเมืองโอตารุออกไปยังท่าเรือบริเวณปากอ่าวให้ท่านเดินเล่น พร้อมถ่ายรูปกับอาคารเก่าแก่ริมคลองและวิวทิวทัศน์ที่สวยงาม (ใช้เวลาเดินทางประมาณ 1 ชั่วโมง)

จากนั้น นำท่านเดินทางสู่ **“ถนนซากาโมจิ”** เป็นถนนที่ตั้งอยู่กลางเมืองโอตารุโดยไม่ไกลจากคลองโอตารุนับเป็นถนนที่มีเสน่ห์และเต็มเปี่ยมไปด้วยเอกลักษณ์มาก เนื่องจากตัวถนนเองได้รับการอนุรักษ์มาอย่างดีเยี่ยมจนกลายเป็นถนนแหล่งช้อปปิ้งชื่อดังของเมืองโอตารุ เป็นแบบสโตร์ตีตะวันตกปัจจุบันได้รับการดัดแปลงเป็น ร้านค้า ร้านอาหาร ร้านกาแฟร้านขายของที่ระลึก ร้านเสื้อผ้าและพิพิธภัณฑ์ต่างๆ มากมาย

จากนั้น นำท่านเดินทางสู่ **“เมืองซัปโปโร”** เพื่อเดินทางกลับสู่ที่พัก

เย็น  **บริการอาหารเย็น ณ ภัตตาคารอาหารท้องถิ่นญี่ปุ่น (8)**

นำท่านเดินทางเข้าสู่ที่พัก **MERCURE SAPPORO HOTEL** หรือเทียบเท่า





วันที่ 20 กรกฎาคม 2569

ตลาดน้ำจืด - เนินแห่งพระพุทธเจ้า - นั่งกระเช้าชมภูเขาโมอิวะ -
ย่านทานุกิโคจิ

(B / L / D)

เช้า  บริการอาหารเช้า ณ ห้องอาหารของโรงแรมที่พัก (9)



เช้า นำท่านเดินทางสู่ “ตลาดน้ำจืด” คือตลาดปลาเก่าแก่กว่า 100 ปี ตั้งอยู่ใจกลางเมืองซัปโปโร ฮอกไกโด เป็นแหล่งรวมอาหารทะเลสดคุณภาพสูง เช่น ปู หอยเม่น ไข่ปลาแซลมอน และข้าวหน้าอาหารทะเลที่ขึ้นชื่อ เป็นจุดท่องเที่ยวยอดนิยมที่ชาวเมืองเรียกว่า “ครัวของซัปโปโร” เดินทางสะดวกและเปิดให้บริการเข้าถึงง่าย

จากนั้น นำท่านเดินทางสู่ “เนินแห่งพระพุทธเจ้า” เป็นผลงานการสร้างขึ้นเอกอีกชิ้นหนึ่งของทาดาโอะอันโดะ สถาปนิกชาวญี่ปุ่น ลักษณะเป็นเนินเขาล้อมรอบรูปปั้นพระพุทธรูปมีความสูงมากถึง 13.5 เมตร มีน้ำหนัก 1,500 ตัน พื้นในที่ล้อมรอบจะค่อยๆ ลาดลง อีกทั้งรายล้อมด้วยธรรมชาติอันงดงาม

กลางวัน  บริการอาหารกลางวัน ณ ภัตตาคารอาหารท้องถิ่นญี่ปุ่น (10)

บ่าย นำท่านเปลี่ยนบรรยากาศไป “นั่งกระเช้าชมวิว ภูเขาโมอิวะ” เป็นภูเขาที่ตั้งอยู่ในเมืองซัปโปโร จังหวัดฮอกไกโด มีความสูงประมาณ 531 เมตร และเป็นจุดชมวิวชื่อดังที่สามารถมองเห็นทิวทัศน์ของเมืองซัปโปโรได้แบบพาโนรามา ซึ่งถูกจัดอันดับเป็นหนึ่งในจุดชมวิวกลางคืนที่สวยงามที่สุดในญี่ปุ่น

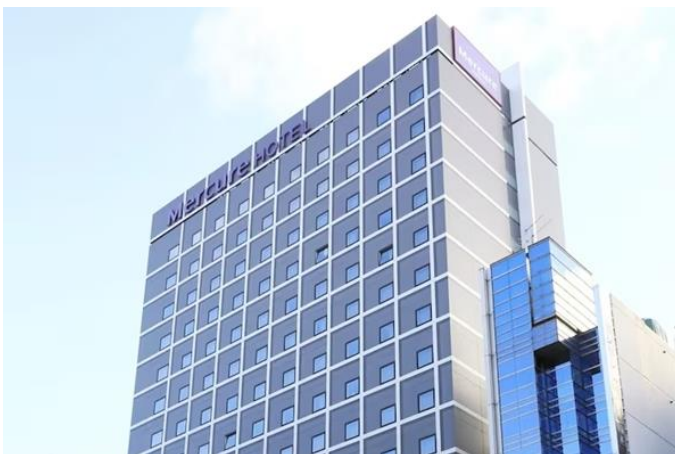




จากนั้น นำท่านเดินทางสู่ **“ย่านทานุกิโคจิ”** ถือว่าเป็นย่านช้อปปิ้งชื่อดังของเมืองซัปโปโร โดยสองข้างทางเต็มไปด้วยร้านค้ากว่า 200 ร้านทอดยาวกว่า 1 กิโลเมตร เชื่อมต่อกันด้วยหลังคาโครงสร้างที่รองรับทุกสภาพอากาศ จึงสามารถเดินเที่ยวได้โดยไม่ต้องกังวลถึงฝน หิมะ หรือแสงแดด ภายในย่านมีขายของที่ระลึก ขนม ของเล่น เครื่องสำอาง ช็อคโกแลต เสื้อผ้า เครื่องใช้ต่างๆ และร้านอาหารให้เลือกรับประทานมากมาย

เย็น  **บริการอาหารเย็น ณ ภัตตาคารอาหารท้องถิ่นญี่ปุ่น (11)**

นำท่านเดินทางเข้าสู่ที่พัก **MERCURE SAPPORO HOTEL** หรือเทียบเท่า





ใบอนุญาต : 11/01967

วันที่ 21 กรกฎาคม 2569

ท่าอากาศยานนิวยอร์ก - ท่าอากาศยานสุวรรณภูมิ กรุงเทพฯ

(B)



บริการอาหารเช้า ณ ห้องอาหารของโรงแรมที่พัก (12)

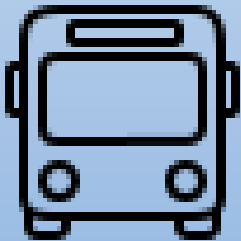
ทำการเช็คอินที่ออกจากโรงแรม กรุณาตรวจสอบสัมภาระให้เรียบร้อยเพื่อเตรียมตัวเดินทางไปสนามบิน
 สวมควรแก่เวลา นำท่านเดินทางสู่ ท่าอากาศยานนิวยอร์ก

นำคณะเดินทางเช็คอินพร้อมโหลดสัมภาระ ณ เคาน์เตอร์สายการบิน Thai Airways (TG)

10.00 น. เดินทางจาก ท่าอากาศยานนิวยอร์ก โดย สายการบิน Thai Airways เที่ยวบิน TG671

15.50 น. เดินทางถึง ท่าอากาศยานสุวรรณภูมิ ประเทศไทย โดยสวัสดิภาพพร้อมความประทับใจ

หมายเหตุ : รายการอาจเปลี่ยนแปลงได้ตามความเหมาะสม เนื่องจากสภาวะอากาศ, การเมือง, สายการบิน เป็นต้น



*** การให้บริการของรถบัสนำเที่ยวในประเทศญี่ปุ่น ตามกฎหมายของประเทศ
 ญี่ปุ่นนั้น สามารถให้บริการได้วันละไม่เกิน 10 ชั่วโมง และไม่สามารถเพิ่มเวลาได้
 จึงขอสงวนสิทธิ์ในการปรับเปลี่ยนตารางการท่องเที่ยวในรายการเดินทาง โดย
 มีคุณทัวร์และคนขับจะเป็นผู้บริหารเวลาตามความเหมาะสม ***



*** ทางบริษัทขอสงวนสิทธิ์เฉพาะลูกค้าที่มีวัตถุประสงค์เพื่อท่องเที่ยวหรือ
 สํารวจเส้นทางเท่านั้นหากท่านถูกเจ้าหน้าที่ตรวจคนเข้าเมืองของทาง
 ประเทศไทยและญี่ปุ่นปฏิเสธการเข้า-ออกเมืองถือเป็นเหตุผลที่อยู่
 นอกเหนือความรับผิดชอบของทางบริษัท ทางบริษัท ขอสงวนสิทธิ์ในการ
ที่จะคืนค่าใช้จ่ายใดๆ ทั้งสิ้นแก่ท่าน ***

*** หนังสือเดินทางต้องมีอายุการใช้งานเหลือมากกว่า 6 เดือนขึ้นไป และ
 เหลือหน้ากระดาษอย่างต่ำ 2 หน้า ***



อัตราค่าบริการ

ผู้ใหญ่	ท่านละ	68,900. -
เด็กอายุ 6 - 11 ปี (พักกับผู้ใหญ่ 2 ท่าน มีเตียงเสริม)	ท่านละ	62,900. -
เด็กอายุ 2 - 5 ปี (พักกับผู้ใหญ่ 2 ท่าน ไม่มีเตียงเสริม)	ท่านละ	51,900. -
เด็กอายุไม่เกิน 2 ขวบ ๗ วันเดินทาง	ท่านละ	10,000. -
พักเดี่ยวเพิ่ม	ท่านละ	10,000. -
มีตัวเครื่องบินแล้วลดราคาท่านละ 25,000 บาท		

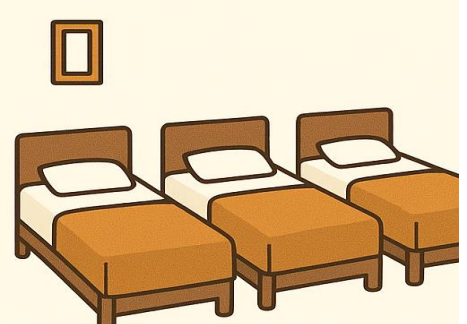
ห้องเดี่ยว (Single Room)



ห้องเตียงคู่ (Twin Room)



ห้องสามเตียง (Triple Room)



หมายเหตุ

กรณีจองห้องพักแบบ Triple (2 เตียง+1 ที่นอนเสริม) มาแล้ว ทางโรงแรมไม่สามารถจัดหาห้องหรือมีห้องพักประเภทนี้ให้ ทางบริษัทขอสงวนสิทธิ์ในการจัดห้องพักแบบแยก 2 ห้อง คือ (1 TWN + 1 SGL) ให้แทน



อัตราค่าบริการรวม

- ✓ ค่าตัวเครื่องบิน ไป-กลับ พร้อมคณะ (รวมค่าภาษีสนามบิน และ ค่าภาษีน้ำมัน ณ วันที่ 6 พฤษภาคม 2569)
- ✓ ค่าน้ำหนักกระเป๋าสัมภาระ 23 กิโลกรัม
- ✓ ค่าโรงแรมที่พักตามที่ระบุ หรือ เทียบเท่า (พัก 2-3 ท่าน / ห้อง)
- ✓ ค่าธรรมเนียมเข้าชมสถานที่ต่าง ๆ ตามรายการที่ระบุ
- ✓ ค่าอาหาร ตามรายการที่ระบุ
- ✓ ค่าน้ำดื่มวันละ 1 ขวด / ท่าน
- ✓ ค่ารถโค้ชปรับอากาศที่ขยับตามรายการที่ระบุ
- ✓ ค่าประกันภัยการเดินทางต่างประเทศ เงื่อนไขตามกรมธรรม์ วงเงินสูงสุด 1,000,000 บาท
- ✓ ค่าภาษีมูลค่าเพิ่ม 7% และหักภาษี ณ ที่จ่าย 3% (คิดจากค่าบริการ)

อัตราค่าบริการที่ไม่รวม

- ✗ ค่าใช้จ่ายส่วนตัวของผู้เดินทาง อาทิ ค่าทำหนังสือเดินทาง ค่าอาหารและเครื่องดื่ม ค่าโทรศัพท์ ค่าซักรีด ค่ามินิบาร์ในห้อง และค่าพาหนะต่าง ๆ ที่ไม่ได้ระบุในรายการ
- ✗ ค่าธรรมเนียมในกรณีที่กระเป๋าสัมภาระมีน้ำหนักเกินกว่าที่สายการบินนั้น ๆ กำหนด หรือสัมภาระใหญ่เกินขนาดมาตรฐาน
- ✗ ค่าบริการอื่น ๆ เพิ่มเติมของสายการบิน เช่น ที่นั่ง อาหาร วิลแชร์ และ บริการเสริมอื่น ๆ
- ✗ ค่าภาษีน้ำมันที่ทางสายการบินมีการเรียกเก็บเพิ่ม ภายหลังจากทางบริษัทฯ ได้ออกตั๋วเครื่องบินไปแล้ว

เงื่อนไขการชำระเงิน และ การจอง

- สำหรับการจอง กรุณาชำระมัดจำ ท่านละ **30,000** บาท ภายหลังจากที่ท่านทำการจอง 3 วัน
- ส่วนที่เหลือ ชำระก่อนการเดินทาง 30 วัน (นับรวมวันเสาร์และอาทิตย์)
- กรณีที่ลูกค้าทำการจองน้อยกว่าวันเดินทาง 30 วัน ก่อนเดินทาง ทางบริษัทฯ ขอสงวนสิทธิ์ในการเก็บค่าทัวร์เต็มจำนวนในวันทำการจอง
- หากไม่มีการชำระเงินค่าทัวร์ตามเงื่อนไขที่กำหนด หรือ ชำระเงินไม่ครบตามจำนวนที่ทางบริษัทฯ เรียกเก็บถือว่าท่านยกเลิกการเดินทางโดยอัตโนมัติโดยไม่มีเงื่อนไข
- เมื่อท่านชำระเงินค่าทัวร์ไม่ว่าจะทั้งหมด หรือ บางส่วน ทางบริษัทฯ ถือว่าท่านได้ยอมรับเงื่อนไขและข้อตกลงต่าง ๆ ที่ได้ระบุไว้ทั้งหมดนี้แล้ว
- โปรดระบุมาดตอนจองทัวร์สำหรับท่านที่เป็นมุสลิม หรือ นับถือศาสนาอิสลาม หรือ แพ้อาหารบางประเภท
- คณะผู้เดินทางจำนวน 30 ท่านขึ้นไป จึงออกเดินทาง ในกรณีที่มีผู้เดินทางไม่ถึง 30 ท่าน ขอสงวนสิทธิ์เลื่อนวันเดินทาง, ยกเลิกการเดินทาง หรือมีการเปลี่ยนแปลงราคา โดยทางบริษัทฯ จะแจ้งให้ท่านทราบล่วงหน้า 30 วันก่อนการเดินทาง



เงื่อนไขยกเลิกการจอง

- กรณียกเลิกมากกว่า 60 วันก่อนเดินทาง เก็บค่าใช้จ่ายตามจริงที่เกิดขึ้น
- กรณียกเลิกน้อยกว่า 50 วันก่อนการเดินทาง เก็บยอดเต็มค่าตัวเครื่องบิน
- กรณียกเลิกน้อยกว่า 30 วันก่อนการเดินทาง เก็บค่าใช้จ่ายเต็มจำนวนตามราคาทัวร์ทั้งหมด

ข้อมูลตัวเครื่องบิน

- ตัวเครื่องบินเป็นแบบหมู่คณะ ผู้โดยสารจะต้องเดินทางไปกลับพร้อมกรุ๊ปเท่านั้น หากลูกค้าต้องการเปลี่ยนวันเดินทาง กลับต้องแจ้งล่วงหน้า 30 วันและชำระค่าใช้จ่ายตามที่สายการบินเรียกเก็บ
- กรณีทำนยกเลิกการเดินทางและทางบริษัทฯ ได้ทำการออกตัวเครื่องบินไปแล้ว (กรณีตัว Refund)
- ผู้เดินทางต้องเป็นผู้รอเงิน Refund โดยปกติประมาณ 3-6 เดือน จำนวนเงิน Refund ที่ได้จะขึ้นอยู่กับแต่ละระบบของสายการบินนั้นๆ เป็นผู้กำหนด
- กรณีทำนที่จะออกตัวเครื่องบิน, รถทัวร์, รถไฟ ภายในประเทศเอง กรุณาแจ้งบริษัทฯ เพื่อขอคำยืนยันว่าทัวร์นั้นสามารถออกเดินทางได้แน่นอน มิฉะนั้นทางบริษัทฯ จะไม่รับผิดชอบค่าใช้จ่ายที่เกิดขึ้น
- ทางบริษัทฯ ไม่รับผิดชอบกรณีเกิดการสูญเสียชีวิต, สูญหาย และล่าช้า ของกระเป๋าและสัมภาระของผู้โดยสาร
- กรณีผู้เดินทางต้องการความช่วยเหลือเป็นพิเศษ เช่น ใช้วีลแชร์ กรุณาแจ้งล่วงหน้า 14 วันก่อนเดินทาง

ข้อมูลโรงแรมที่พัก

- เนื่องจากการวางแผนผังห้องพักของแต่ละโรงแรมแตกต่างกัน เช่น ห้องพักแบบห้องเดี่ยว (Single) ห้องพักแบบห้องคู่ 2 ท่าน (Twin/Double) และห้องพักแบบ 3 ท่าน (Triple Room) จึงอาจทำให้ห้องพักแต่ละประเภทอาจจะไม่ติดกัน หรืออยู่คนละชั้น
- โรงแรมอาจจะไม่มีห้องพักแบบ 3 ท่าน ต่อหนึ่งห้อง (Triple) หรือมีห้องไม่เพียงพอ หรืออาจไม่ใช่แบบเตียงเดี่ยวทั้ง 3 เตียงจึงขอสงวนสิทธิ์ในการจัดห้องให้เป็นแบบเป็นเตียงคู่ 1 เตียง กับ 1 เตียงเสริมทดแทน หรือแยก 2 ห้องคือ 1 ห้องพักคู่ และ 1 ห้องพักเดี่ยว โดยไม่มีค่าใช้จ่ายเพิ่ม
- สำหรับห้องพักแบบ 1 เตียงใหญ่ (Double) มีบริการเฉพาะบางโรงแรมเท่านั้น และขนาดห้องเท่ากับห้องพักเดี่ยว (Single) ซึ่งมีขนาดเล็ก ขอแนะนำให้ท่านเลือกจองห้องพักเป็น 2 เตียง (Twin)
- โดยส่วนใหญ่ตามธรรมเนียมของห้องพักจะเป็นห้องพักที่ห้ามสูบบุหรี่ (Non Smoking Room) โดยทางโรงแรมอาจมีการติดตั้งอุปกรณ์ดับควันไว้ในห้อง กรณีที่มีการลักลอบสูบบุหรี่ในห้องพัก และถูกตรวจสอบได้ ผู้เข้าพักจำเป็นต้องชำระค่าปรับกับโรงแรมโดยตรงโดยชำระคืนอยู่กับเจ้าหน้าที่ของโรงแรม
- โรงแรมใหญ่มีบางโรงแรมอาจไม่มีบริการยกกระเป๋า ขอความร่วมมือจากทุกท่านดูแลกระเป๋าของตัวเอง บางโรงแรมที่อยู่ในเมือง ถนนค่อนข้างแคบ รถบัสไม่สามารถจอดหน้าโรงแรมได้จำเป็นต้องลากกระเป๋าไปเองจนถึงโรงแรม



ข้อมูลที่ควรทราบ

- ทัวร์นี้สำหรับผู้มีวัตถุประสงค์เพื่อการท่องเที่ยวเท่านั้น
- ทัวร์นี้ขอสงวนสิทธิ์สำหรับผู้เดินทางที่ถือหนังสือเดินทางธรรมดา (หน้าปกสีน้ำตาล/เลือดหมู) เท่านั้น กรณีที่ท่านถือหนังสือเดินทางราชการ (หน้าปกสีน้ำเงินเข้ม) หนังสือเดินทางทูต (หน้าปกสีแดงสด) และต้องการเดินทางไปพร้อมคณะทัวร์ อันมีวัตถุประสงค์เพื่อการท่องเที่ยวโดยไม่มีจุดหมายเชิงธุรกิจหรือเอกสารใดเชื่อมโยงเกี่ยวกับการขออนุญาตการใช้หนังสือเดินทางพิเศษอื่น ๆ หากไม่ผ่านการอนุมัติของเคาน์เตอร์วีซ่าเคอินด้านตรวจคนเข้าเมืองทั้งฝั่งประเทศไทย (ต้นทาง) ขาออก และต่างประเทศ (ปลายทาง) ขาเข้า ไม่ว่ากรณีใดก็ตามทางบริษัทฯ ขอสงวนสิทธิ์ไม่รับผิดชอบความผิดพลาดที่จะเกิดขึ้นในส่วนนี้ ไม่ว่าส่วนใดส่วนหนึ่ง
- ทัวร์นี้เป็นทัวร์แบบเหมาจ่ายล่วงหน้าเรียบร้อยแล้วทั้งหมด หากท่านไม่ได้ร่วมเดินทางหรือใช้บริการตามที่ระบุไว้ในรายการ ไม่ว่าจะบางส่วนหรือทั้งหมด หรือถูกปฏิเสธการเข้า-ออกเมือง หรือด้วยเหตุผลใดๆ ก็ตามทางบริษัทฯ ขอสงวนสิทธิ์ไม่คืนเงินค่าบริการทั้งหมด
- ทางบริษัทฯ ขอสงวนสิทธิ์ในการเปลี่ยนแปลงรายการการเดินทางตามความเหมาะสม เพื่อให้สอดคล้องกับสถานการณ์ภูมิอากาศ และเวลา ณ วันที่เดินทางจริงของประเทศที่เดินทาง ทั้งนี้ทางบริษัทฯ จะคำนึงถึงความปลอดภัย และประโยชน์ของลูกค้าเป็นสำคัญ
- ทางบริษัทฯ ขอสงวนสิทธิ์ไม่รับผิดชอบต่อความเสียหาย หรือ ค่าใช้จ่ายใดๆ ที่เพิ่มขึ้นของนักท่องเที่ยวที่ไม่ได้เกิดจากความผิดของทางบริษัทฯ เช่น ภัยธรรมชาติ การจลาจล โรคระบาด การนัดหยุดงานการปฏิวัติ อุบัติเหตุ ความเจ็บป่วย ความสูญหายหรือเสียหายของสัมภาระ ความล่าช้า เปลี่ยนแปลงหรือการบริการของสายการบิน เหตุสุดวิสัยอื่น เป็นต้น
- มัคคุเทศก์ พนักงาน หรือตัวแทนของทางบริษัทฯ ไม่มีอำนาจในการให้คำสัญญาใดๆ แทนบริษัทฯ เว้นแต่มีเอกสารลงนามโดยผู้มีอำนาจของบริษัทฯ กำกับเท่านั้น
- คณะทัวร์นี้เป็นการชำระค่าใช้จ่ายทั้งหมดแบบผูกขาดกับตัวแทนบริษัทฯ ที่ได้รับการรับรองอย่างถูกต้อง ณ ประเทศปลายทาง ซึ่งบางส่วนของโปรแกรมอาจจำเป็นต้องท่องเที่ยวอันเป็นไปตามนโยบายของประเทศปลายทางนั้นๆ กรณีที่ท่านไม่ต้องการใช้บริการส่วนใดส่วนหนึ่งไม่ว่ากรณีใดก็ตามจะไม่สามารถคืนค่าใช้จ่ายให้ได้ และอาจมีค่าใช้จ่ายเพิ่มเติมขึ้นตามมาเป็นบางกรณี ทางบริษัทฯ ขอสงวนสิทธิ์ในการเรียกเก็บค่าใช้จ่ายที่เกิดขึ้นจริงทั้งหมดกับผู้เดินทาง กรณีที่เกิดเหตุการณ์นี้ขึ้นไม่ว่ากรณีใดก็ตาม
- กรณีลูกค้ามีตัวเอง (จองต์แลนด) จำเป็นจะต้องมารอคณะเท่านั้น กรณีที่ไฟล์ทช้ากว่าคณะแต่ลูกค้ายืนยันการเดินทางจำเป็นจะต้องเดินทางตามคณะไปยังเมือง หรือ สถานที่ท่องเที่ยวที่คณะอยู่ในเวลานั้นๆ กรณีนี้จะมีค่าใช้จ่ายเพิ่มเติมท่านจำเป็นจะต้องชำระค่าใช้จ่ายที่ใช้ในการเดินทางด้วยตนเองทั้งหมดไม่ว่ากรณีใดทางบริษัทฯ ขอสงวนสิทธิ์ ไม่ชดเชยหากท่านไม่ได้ท่องเที่ยวเมือง หรือ สถานที่ท่องเที่ยวใดๆ สถานที่หนึ่งทุกกรณี เนื่องจากเป็นการชำระแบบเหมาจ่ายกับตัวแทนแล้วทั้งหมด
- สำหรับการเดินทางช่วงปีใหม่ เทศกาลวันหยุดยาวไทย วันหยุดญี่ปุ่น อาจเจอปัญหาารถติดคนแน่นตามสถานที่ท่องเที่ยวต่างๆ ร้านอาหารคนเยอะ หรือในช่วงฤดูหนาวฟ้ามีดเร็ว รวมถึงช่วงปีใหม่วางร้านค้าจะปิดบางส่วน ร้านอาหารปิดเร็วกว่าปกติ ขอให้ท่านทำความเข้าใจก่อนจองทัวร์
- ในกรณีที่ลูกค้าติดโควิดก่อนการเดินทาง (ทางบริษัทฯ ขอเก็บค่าใช้จ่ายที่เกิดขึ้นทั้งหมดตามจริง)



- ในกรณีที่เกิดโควิดระหว่างการเดินทาง (เจ้าหน้าที่ของบริษัทฯ จะทำการประสานงานให้เพื่อเข้าสู่กระบวนการรักษาที่เป็นไปตามมาตรการของประเทศญี่ปุ่น และในกรณีที่มีค่าใช้จ่ายเกิดขึ้น ลูกค้าจะต้องเป็นผู้รับผิดชอบค่าใช้จ่ายทั้งหมด

หมายเหตุ : กรุณาอ่านรายละเอียดทั้งหมดก่อนทำการจอง,ชำระเงินมัดจำ และชำระเงินค่าทัวร์ทั้งหมด...ทางบริษัทฯ จะถือว่าท่านได้ยอมรับเงื่อนไขและข้อตกลงต่าง ๆ ทั้งหมด



อัตราค่าบริการนี้รวม



ค่าตัวเครื่องบินไป-กลับตามสายการบินที่ระบุ
พร้อมคณะ รวมภาษีน้ำมันและสนามบิน



ค่าน้ำหนักกระเป๋าตามที่สายการบินกำหนดไป-กลับ
กรณีเกินลูกค้าต้องเป็นผู้รับผิดชอบค่าใช้จ่าย



ค่าบริการน้ำแร่วันละ 1 ขวด (ประเทศญี่ปุ่น)
ยกเว้นวันอิสระของทัวร์



ค่าจ้างมัคคุเทศก์บริการตลอดการเดินทาง



ค่ารถโค้ชปรับอากาศตามขนาดของกรุ๊ปทัวร์
และตามที่รายการระบุ



ค่าห้องพักโรงแรม 2 ท่าน*ข้อมูลสำคัญโรงแรม*



ค่าอาหารตามที่รายการระบุ



ค่าเข้าชมสถานที่ต่าง ๆ ตามรายการที่กำหนด



รวมภาษีมูลค่าเพิ่ม 7% และหัก ณ ที่จ่าย
3% เฉพาะค่าบริการ



ค่าประกันภัยการเดินทางต่างประเทศ(อุบัติเหตุ)
เงินไต่ถามกรมธรรม์ วงเงินสูงสุด 1,000,000 บาท

อัตราค่าบริการนี้ไม่รวม



ค่าทำหนังสือเดินทางและเอกสารต่างตัวต่าง ๆ



ค่าทำวีซ่า (กรณีทางรัฐบาลญี่ปุ่นให้กลับมาใช้วีซ่า
ผู้เดินทางต้องเสียค่าใช้จ่ายเพิ่มเติม)



ค่าใช้จ่ายที่เป็นส่วนตัว ที่ไม่ระบุไว้ในรายการ เช่น
ค่าโทรศัพท์ ค่าช้อปปิ้ง เป็นต้น



ค่าภาษีน้ำมัน ที่สายการบินเรียกเก็บเพิ่ม
ภายหลังจากทางบริษัทได้ออกตั๋วแล้ว



ค่าประกันภัยการเดินทางต่างประเทศ(สุขภาพ)
เงินไต่ถามเงินตามกรมธรรม์



ค่าน้ำหนักกระเป๋าเกินกำหนด
ลูกค้าต้องเป็นผู้รับผิดชอบค่าใช้จ่าย



ค่าทิปมัคคุเทศก์ และ คนขับรถ ตลอดการเดินทาง
(ไม่บังคับทิปแล้วแต่ความพึงพอใจของลูกค้า)



ค่าอัพเกรดที่นั่ง หรือซื้อที่นั่งเพิ่มเติม ลูกค้าต้อง
เสียค่าใช้จ่ายเพิ่มเติมตามที่สายการบินกำหนด



ค่าใช้จ่ายเพิ่มเติมที่เกิดขึ้นจากเหตุสุดวิสัย
ซึ่งไม่ใช่ความผิดพลาดในการดำเนินงานของทางบริษัทฯ
อาทิเช่น สถานการณ์อันเนื่องมาจากสภาพอากาศ อุบัติเหตุ และอื่น ๆ



กรุณาศึกษารายละเอียดทั้งหมดก่อนทำการจอง

เพื่อความถูกต้อง และ ความเข้าใจตรงกันระหว่างลูกค้า และบริษัทฯ ทัวร์ เมื่อท่านตกลงชำระมัดจำ หรือ
ค่าทัวร์ทั้งหมดกับทางบริษัทฯ แล้ว ทางบริษัทฯจะถือว่าท่านได้ยอมรับเงื่อนไข ข้อตกลงต่างๆทั้งหมด






ข้อมูลสำคัญเกี่ยวกับโรงแรมญี่ปุ่น (ปัจจุบัน) โปรดทำความเข้าใจรายละเอียดของห้องพัก



- โรงแรมในประเทศญี่ปุ่นส่วนใหญ่มีห้องพักขนาดเล็ก
- กรณีห้องพักต่างประเภทกัน อาจจะไม่ได้อยู่ในชั้นเดียวกัน ขึ้นอยู่กับผังของโรงแรมนั้นๆ
- โดยปกติแล้วโรงแรมจะจัดห้องพักสำหรับ 2 ท่าน เป็นห้องพักเตียงคู่ (TWN) *กรณีต้องการห้องเตียงเดี่ยวสำหรับ 2 ท่าน (DBL) จะขึ้นอยู่กับประเภทห้องพักของโรงแรมนั้น และขึ้นอยู่กับการจัดการห้องของโรงแรม และไซต์ห้องอาจมีขนาดเล็กกว่าประเภทห้องพักเตียงคู่ (TWN)*
- ในกรณีห้องพักเดี่ยว 1 ท่าน (SGL) ส่วนใหญ่จะเป็น 1 เตียงขนาด 3.5-5 ฟุต หาก ณ วันที่เข้าพักห้อง 1 เตียงไม่เพียงพอ ทางโรงแรมอาจจัดห้องพัก 2 เตียงสำหรับท่าน
- โรงแรมประเภทเรียวกังจะมีห้องพักเป็นแบบ “Japanese Style นอนพื้น” หรือ “Western Style นอนเตียง” *ขึ้นอยู่กับจัดการของทางโรงแรม บางโรงแรมกรณีต้องการนอนแบบ Western Style อาจมีค่าใช้จ่ายเพิ่ม**
- หากมีความประสงค์จะจองพัก 3 ท่าน/ห้อง (ห้องเตียงคู่+ที่นอนเสริม) ท่านต้องยอมรับในพื้นที่จำกัดของห้องพัก บางโรงแรมจัดเป็น EXTRA BED หรือ SOFA BED ขึ้นอยู่กับประเภทห้องพักของโรงแรม
- กรณีโรงแรมไม่สามารถจัดห้องพักสำหรับ 3 ท่านได้ในห้องเดียว ผู้เข้าพักจำเป็นต้องใช้ห้องเตียงคู่(TWN)+ห้องพักเดี่ยว (SGL) ผู้ใช้ห้องเตียงเดี่ยวจะต้องชำระค่าใช้จ่ายเพิ่มเติม

ประเภทห้องพัก (เด็กอายุตั้งแต่ 6ปีขึ้นไป ต้องใช้เตียง)

 3.5 - 5 ฟุต 1 เตียง	ห้องพักเดี่ยว SINGLE ROOM (SGL)	 3 - 3.5 ฟุต 2 เตียง	ห้องพักเตียงคู่ TWIN BED ROOM (TWN)
	ห้องพักสำหรับ 1 ท่าน มีค่าใช้จ่ายเพิ่มจากค่าหัววีร์		ห้องพักสำหรับ 2 ท่าน
 5 ฟุต 1 เตียง	ห้องพักสำหรับ 2 ท่าน 1 เตียง DOUBLE BED ROOM (DBL)	 3 - 3.5 ฟุต 2 เตียง + 1 ที่นอนเสริม	ห้องพักสำหรับ 3 ท่าน (เสริมเตียง) TRIPLE BED ROOM (TRP)
	ห้องพักสำหรับ 2 ท่าน ห้องพักมีจำกัดและมีขนาดเล็กกว่าห้อง TWN		ห้องพักสำหรับ 3 ท่าน *หมายเหตุ*

*หมายเหตุ : กรณีทางโรงแรมไม่สามารถจัดห้องสำหรับ 3 ท่าน หรือ TRP (2 เตียง+1 ที่นอนเสริม) ในห้องเดียวกันได้ ผู้เข้าพักจำเป็นต้องใช้ห้องพักเตียงคู่ (TWN) + ห้องพักเตียงเดี่ยว (SGL)



ผู้ใช้ห้องพักเดี่ยวจะต้องชำระค่าใช้จ่ายเพิ่มเติมตามเงื่อนไข



ราคาตั๋วเครื่องบินประกอบด้วย

- ✓ ค่าตั๋วเครื่องบินโดยสารระหว่างประเทศ **ขึ้นประหยัด** (ไปและกลับ) โดย **สายการบินเจแปนแอร์ไลน์**
**** กรณีสนใจอัปเกรด BUSINESS CLASS หรือเลื่อนวันเดินทางกลับกรุณาติดต่อทางเรา ****
- ✓ ค่าธรรมเนียมเชื้อเพลิงและค่าภาษีสนามบินตามประกาศของแต่ละสายการบิน (ราคาอาจมีการปรับขึ้นในกรณีที่ **ราคาน้ำมันมีการปรับขึ้น** แต่จะปรับตามความเป็นจริงที่สายการบินประกาศปรับเท่านั้น)
- ✓ ค่าสัมภาระและกระเป๋าเดินทางตามเงื่อนไข **สายการบินเจแปนแอร์ไลน์** น้ำหนักกระเป๋าเดินทางต้องมีน้ำหนักไม่เกิน **2 ใบ ใบละ 23 กิโลกรัม** กรณีที่น้ำหนักกระเป๋าเกินที่สายการบินกำหนด ผู้โดยสารต้องเป็นผู้รับผิดชอบค่าปรับตามกฎข้อกำหนดของสายการบินนั้นๆ ด้วยตนเอง



การชำระเงิน

- ✓ บริษัทรับมัดจำ **30,000.-** บาท สำหรับการจอง/ที่นั่ง
- ✓ ส่วนที่เหลือทั้งหมดชำระก่อนเดินทางอย่างน้อย 30 วัน **หรือตามเงื่อนไขพิเศษของทางบริษัทฯ กำหนด** (ทางบริษัทฯ อาจมีการเรียกเก็บส่วนที่เหลือทั้งหมดก่อน 30 วัน หรือจำเป็นต้องออกตั๋วเครื่องบินเพื่อเลี่ยงการเรียกเก็บเพิ่มค่าธรรมเนียมเชื้อเพลิงและค่าภาษีสนามบินตามประกาศครั้งใหม่ของสายการบินที่มีการเปลี่ยนแปลง โดยไม่จำเป็นต้องแจ้งให้ทราบล่วงหน้า)



การยกเลิกหรือเลื่อนการเดินทาง

*** ทางบริษัทรับการยกเลิกผ่านการแจ้งเป็นลายลักษณ์อักษรเท่านั้น ***

มากกว่า 46 วันก่อนการเดินทาง	คืนเงินมัดจำทั้งหมด หรือ หักค่าใช้จ่ายที่เกิดขึ้นตามจริง
ตั้งแต่ 45-30 วันก่อนการเดินทาง	ยึดเงินมัดจำ 10,000 บาท
ตั้งแต่ 29-15 วันก่อนการเดินทาง	คิดค่าบริการ 50% ของราคาตั๋วทั้งหมด
ตั้งแต่ 14-0 วันก่อนการเดินทาง	เก็บค่าใช้จ่าย 100 % ของค่าตั๋วทั้งหมด



สำคัญ

เงื่อนไขและรายละเอียดของการเดินทาง (กรุณาศึกษารายละเอียดทุกข้อ)

- ☑ บริษัทฯ ส่งวนสิทธิ์เปลี่ยนแปลงรายการทัวร์ตามความเหมาะสมให้สอดคล้องกับสถานการณ์ ข้อจำกัดด้านภูมิอากาศ ณ วันเดินทางจริง โดยจะคำนึงถึงความปลอดภัย และประโยชน์สูงสุดของท่านลูกค้าโดยส่วนใหญ่เป็นหลัก
- ☑ เมื่อท่านตกลงชำระเงินไม่ว่าบางส่วนหรือทั้งหมดให้กับทางบริษัทฯ ถือว่าท่านยอมรับเงื่อนไขการเดินทางที่ระบุไว้ทั้งหมด
- ☑ ในกรณีที่ลูกค้าต้องการจองและซื้อตั๋วโดยสารการบินภายในประเทศ(ไทย)หรือใช้เส้นทางบินมาจากประเทศอื่น เพื่อร่วมทัวร์ในประเทศญี่ปุ่น ไม่ว่าจะเป็นการเดินทางก่อนหรือหลังจากคณะทัวร์นั้น ๆ กรุณาติดต่อสอบถามเจ้าหน้าที่ของบริษัทฯ ทุกครั้ง (กรณีที่ท่านออกตั๋วโดยมิได้แจ้งให้บริษัทฯทราบล่วงหน้า ทางบริษัทฯ ไม่รับผิดชอบค่าใช้จ่ายที่เกิดขึ้นไม่ว่ากรณีใด ๆ)
- ☑ กรณีกองตรวจคนเข้าเมืองทั้งในเมืองไทยและต่างประเทศปฏิเสธมิให้ท่านเดินทางเข้า/ออกเมือง บริษัทฯ ไม่คืนค่าทัวร์ในทุกกรณี
- ☑ บริษัทฯ ไม่รับผิดชอบต่อการถูกปฏิเสธหรือห้ามออกนอกประเทศ หรือปฏิเสธการเข้าประเทศของผู้เดินทางได้ เนื่องจากผู้เดินทางอาจมีสิ่งผิดกฎหมาย เอกสารเดินทางไม่ถูกต้อง ความประพฤติล่อไปในทางเสื่อมเสีย ภัยธรรมชาติ การประท้วง การก่อจลาจล ความล่าช้าการเลื่อนหรือยกเลิกเที่ยวบิน และอุบัติเหตุที่เกิดจากความประมาทของนักท่องเที่ยวเอง
- ☑ เมื่อท่านออกเดินทางไปกับคณะแล้ว งดใช้บริการรายการใดรายการหนึ่งหรือไม่เดินทางพร้อมคณะ ถือว่าท่านสละสิทธิ์ ไม่อาจเรียกร้องค่าบริการคืน ไม่ว่ากรณีใด ๆ ทั้งสิ้น
- ☑ ท่านที่แพ้อาหารหรือไม่สามารถทานอาหารบางอย่างได้ อาหารที่เกี่ยวข้องกับศาสนา กรุณาแจ้งพร้อมการจองตั๋ว

ตั๋วโดยสารและสายการบิน

1. ตั๋วโดยสาร

- 1.1 การเดินทางเป็นหมู่คณะ ผู้โดยสารจะต้องเดินทางไป-กลับพร้อมกัน หากต้องการเลื่อนวันเดินทางไปหรือกลับ ท่านต้องชำระค่าธรรมเนียมเพิ่มเติมตามเงื่อนไข (โปรดสอบถามและกรุณาแจ้งทันทีเมื่อทำการจองทัวร์) การเปลี่ยนวันเดินทางขากลับต้องทำล่วงหน้าก่อน 30 วันเดินทางเท่านั้น
- 1.2 ที่นั่งบนเครื่องบิน เนื่องจากการจองเป็นหมู่คณะทางสายการบินจะเป็นผู้จัดทำที่นั่งให้เป็นกลุ่ม ในกรณีที่ไฟล์เดินทางในช่วงเทศกาลค่อนข้างแน่น อาจทำให้การจัดที่นั่งค่อนข้างยากแต่ทางบริษัทฯ จะพยายามให้ลูกค้าได้นั่งใกล้กันมากที่สุด
- 1.3 ค่าธรรมเนียมน้ำมันเชื้อเพลิงและค่าประกันวินาศภัยทางอากาศ คำนวณตามอัตราที่ทางสายการบินแจ้ง **ค่าธรรมเนียม ณ วันออกราคาตั๋ว หากสายการบินเปลี่ยนแปลงอัตราค่าธรรมเนียมใด ๆ เพิ่มขึ้นในภายหลัง ถือเป็นค่าตัวเครื่องบินส่วนเพิ่มที่ผู้เดินทางต้องเป็นผู้ชำระ**
- 1.4 กรณีที่ทัวร์ออกตั๋วเครื่องบินไปแล้วลูกค้าไม่สามารถเดินทางได้ ทางสายการบินไม่อนุญาตให้เปลี่ยนชื่อตัวผู้เดินทางทุกกรณี บริษัทฯ ขอสงวนสิทธิ์ไม่คืนค่าบริการใด ๆ
- 1.5 ในกรณีที่แจ้งยกเลิกการเดินทางภายหลังบริษัทฯ ออกตั๋วเครื่องบินไปแล้วไม่สารทขอคืนเงินได้ทุกกรณี
- 1.6 การสะสมไมล์ของสายการบิน สามารถสะสมไมล์ได้



- 1.7 กรุณาแจ้งเบอร์สมาชิกสะสมไมล์ตั้งแต่เริ่มจองตั๋ว โดยกรอกในใบข้อมูลที่ทางบริษัทฯ ส่งให้เพื่อสิทธิประโยชน์สูงสุดของท่านเอง ในวันเดินทางไปและกลับ **กรุณาเก็บหางบัตรขึ้นเครื่องทุกใบไว้ตรวจสอบภายหลังท่านกลับถึงเมืองไทย ว่าได้รับไมล์สะสมเรียบร้อยแล้ว** หากบัตรโดยสารขึ้นเครื่องหาย (Boarding Pass) ท่านไม่สามารถเรียกกร้องใด ๆ ทั้งกับบริษัททัวร์และสายการบิน
2. **สายการบิน**
 - 2.1 สำหรับผู้เดินทางซึ่ง**ตั้งครรภ์** สตรีตั้งครรภ์ทุกอายุครรภ์ต้องอยู่ในดุลพินิจของแพทย์และครอบครัวว่าควรเดินทางหรือไม่ (โปรดแจ้งพนักงานทันทีเมื่อทำการจองตั๋ว) บริษัทฯ ขอเรียนว่าเราไม่อาจรับผิดชอบต่อเหตุการณ์ไม่คาดคิดใด ๆ จึงขอสงวนสิทธิ์ไม่รับผู้ร่วมเดินทางที่มีอายุครรภ์เกิน 4 เดือน / ผู้มีประวัติครรภ์เคยมีปัญหาหรือมีประวัติคลอดก่อนกำหนด
 - 2.2 บริษัทฯ ยกเว้นการคืนเงิน กรณีท่านแจ้งยกเลิกคณะที่ออกเดินทางในช่วงเทศกาลวันหยุดสำคัญทุกเทศกาล บริษัทฯ ต้องทำการยืนยัน,ชำระมัดจำค่าตัวหรือชำระเต็มจำนวนกับสายการบิน โดยเฉพาะเที่ยวบินพิเศษ เช่น Charter Flight **จะไม่มีการคืนเงินมัดจำหรือค่าตั๋ว ไม่ว่าจะยกเลิกเวลาใดและยกเลิกด้วยกรณีใด ๆ**
 - 2.3 บางรายการตั๋วที่ต้องใช้สายการบินภายในประเทศน้ำหนักของกระเป๋าอาจถูกกำหนดให้ต่ำกว่ามาตรฐานได้ ทั้งนี้ขึ้นอยู่กับข้อกำหนดของแต่ละสายการบิน
 - 2.4 อาหารบินเครื่องกรุณาแจ้งล่วงหน้าก่อน 14 วันเดินทาง
 - 2.5 กรุณาลงหน้าพาสปอร์ตให้ตรงกับเล่มที่ใช้เดินทาง กรณีเปลี่ยนแปลงหรือทำเล่มใหม่กรุณาแจ้งก่อน 14 วันเดินทาง กรณีที่ลงหน้าพาสปอร์ต หรือชื่อผิดทางบริษัททัวร์จะไม่รับผิดชอบกรณีที่มีค่าใช้จ่ายในการเปลี่ยนแปลงเกิดขึ้น

บริษัทฯ ขอสงวนสิทธิ์ในการเปลี่ยนแปลงรายการโดยมีต้องแจ้งให้ทราบล่วงหน้าทั้งนี้ขึ้นอยู่กับสภาวะอากาศ การเมือง สายการบิน การจราจรช่วงเทศกาลหรือวันหยุดของญี่ปุ่นและราคาอาจเปลี่ยนแปลงได้ตามความเหมาะสม ทั้งนี้ขึ้นอยู่กับอัตราแลกเปลี่ยนของเงินสกุลเยน



CUSTOMER DETAILS กรุ๊ป..... ระหว่างวันที่.....

*** กรุณากรอกรายละเอียดให้ครบ ***

ข้อมูลผู้เดินทาง (PASSENGER DETAILS)

ชื่อ-นามสกุล (NAME - SURNAME)

เบอร์มือถือ (MOBILE NO.) _____ Line ID: _____

หมายเลขสมาชิกสะสมไมล์ (FREQUENT FLYER NO./ ROP) _____ (ถ้ามี)

ขอที่นั่งบนเครื่องบิน (REQUEST SEAT ON AIRPLANE) _____

ข้อมูลเกี่ยวกับอาหาร (PERSONAL, HEALTH AND NUTRITION INFO.)

- | | |
|---|--|
| <input type="checkbox"/> ทานได้ทุกอย่าง (EAT ALL) | <input type="checkbox"/> ไม่ทานปลาดิบ (NO SASHIMI) |
| <input type="checkbox"/> ไม่ทานเนื้อวัว (NO BEEF) | <input type="checkbox"/> ไม่ทานสัตว์ปีก (NO POULTRY) |
| <input type="checkbox"/> ไม่ทานปลาไหล (NO EEL) | <input type="checkbox"/> ไม่ทานเนื้อแกะ (NO LAMB) |
| <input type="checkbox"/> อิสลาม (ISLAM) | |
| <input type="checkbox"/> ไม่ทานหมู (NO PORK) | <input type="checkbox"/> อาหารฮาลาล (HALAL FOOD) |
| <input type="checkbox"/> ไม่ทานอาหารทะเล (NO SEAFOOD) | |
| <input type="checkbox"/> ไม่ทานกุ้ง (SHRIMP) | <input type="checkbox"/> ไม่ทานหอย (SHELL) |
| <input type="checkbox"/> ไม่ทานปู (CRAB) | <input type="checkbox"/> ไม่ทานปลา (FISH) |

โปรดระบุ _____

เป็นมังสวิรัต (VEGETARIAN) ทานไข่ (EGG) ไม่ทานไข่ (NO EGG)

อื่นๆ ถ้ามี (OTHER) _____

โรคประจำตัว (MEDICAL PROBLEMS) : ไม่มี (NO) ถ้ามี โปรดระบุ (PLEASE SPECIFIC)

สูบบุหรี่ (SMOKING) ไม่สูบบุหรี่ (NO SMOKING)



- เงื่อนไขการยกเลิกการเดินทาง (ในทุก ๆ กรณี) ดังนี้ -**
- กรณียกเลิกการเดินทางไม่น้อยกว่า 30 วัน **เก็บค่าใช้จ่ายท่านละ ,000 บาท**
 - กรณียกเลิกการเดินทางน้อยกว่า 30 วัน **เก็บค่าใช้จ่ายเต็มจำนวนตามราคาทัวร์ทั้งหมด**

หมายเหตุ :-

1. บริษัทฯ ขอสงวนสิทธิ์ในการยกเลิก หรือ **เปลี่ยนแปลงราคาทัวร์** ในกรณีผู้ร่วมเดินทางน้อยกว่า 15 ท่าน
2. **เด็กที่มีอายุระหว่างแรกเกิดถึงสองขวบ / ผู้สูงอายุ หรือท่านที่มีความจำเป็นต้องใช้วีลแชร์ หรือไม้เท้า ต้องอยู่ในความรับผิดชอบของตัวท่านเอง ทางบริษัทฯ ไม่สามารถบริการเฉพาะส่วนบุคคลได้**
3. บริษัทฯ จะไม่รับผิดชอบใด ๆ อันเกิดจากการปฏิเสธการเข้าหรือออกเมือง การโดนกักตัว หรือถูกส่งตัวกลับ โดยการพิจารณาของเจ้าหน้าที่ด้วยเหตุผลใด ๆ ก็ตาม ซึ่งถือเป็นเหตุที่อยู่นอกเหนืออำนาจและความรับผิดชอบของบริษัทฯ ทางบริษัทฯ ขอสงวนสิทธิ์ที่จะไม่คืนเงินค่าทัวร์ทั้งหมด
4. บริษัทฯ ขอสงวนสิทธิ์ในการที่จะเปลี่ยนแปลงรายการท่องเที่ยว ในกรณีที่มีเหตุจำเป็นสุดวิสัย โดยจะพยายามให้เกิดประโยชน์สูงสุดกับท่าน
5. หากในระหว่างการเดินทางท่องเที่ยว ท่านปฏิเสธไม่ใช้บริการใด ๆ ไม่ว่าจะบางส่วน หรือทั้งหมด ให้ถือว่าท่านได้สละสิทธิ์ และไม่สามารถเรียกร้องขอเงินคืนค่าบริการได้
6. กรณีที่เกิดเหตุจำเป็นสุดวิสัยจากการล่าช้า (ดีเลย์) ของทางสายการบิน ทำให้ไม่สามารถกิน-เที่ยวและพักโรงแรมได้ครบถ้วนตามโปรแกรมทัวร์ที่ระบุ ทางบริษัทฯ ขอสงวนสิทธิ์ในการที่จะไม่คืนค่าใช้จ่ายใด ๆ ทั้งสิ้น เพราะถือเป็นเหตุสุดวิสัยที่เกิดขึ้นโดยตรงจากทางสายการบิน และทางบริษัทฯ ไม่ได้รับค่าชดเชยใด ๆ ทั้งสิ้นจากทางสายการบิน
7. บริษัทฯ ไม่รับผิดชอบต่อค่าใช้จ่ายใด ๆ ทั้งสิ้น ในกรณีที่เกิดเหตุสุดวิสัยต่าง ๆ เช่น การยกเลิกเที่ยวบิน, การล่าช้าของสายการบิน, อุบัติเหตุ, ภัยธรรมชาติ, การจลาจล, การนัดหยุดงาน, **ปัญหาการจราจรติดขัด** และทรัพย์สินส่วนตัวสูญหาย หรือหลงลืมตามสถานที่ต่าง ๆ ที่เกิดขึ้น ซึ่งเหตุการณ์ดังกล่าวอยู่นอกเหนืออำนาจการควบคุมของบริษัทฯ
8. บริษัทฯ รับผิดชอบผู้มีวัตถุประสงค์เดินทางเพื่อการท่องเที่ยวเท่านั้น

***** หมายเหตุ ***** ในกรณีที่ลูกค้าต้องออกตัวเครื่องบินเอง(การแลกไมล์หรือไป-กลับไม่พร้อมกรุป) กรุณาแจ้งพนักงานขายก่อนล่วงหน้า 35 วันหรือกรณีที่ลูกค้าต้องทำการออกตัวโดยสารภายในประเทศ กรุณาติดต่อเจ้าหน้าที่ของบริษัทฯ ก่อนทุกครั้ง มิฉะนั้นทางบริษัทฯ จะไม่ขอรับผิดชอบค่าใช้จ่ายใด ๆ ทั้งสิ้น

ราคาดังกล่าวข้างต้น สามารถเปลี่ยนแปลงได้ตามความเหมาะสมของสถานการณ์
อัตราแลกเปลี่ยน, ค่าน้ำมัน และค่าภาษีต่าง ๆ ของสายการบิน ฯลฯ



สำคัญมาก!!!

หนังสือเดินทาง (Passport) ต้องมีอายุ 6 เดือนขึ้นไป
และเหลือหน้าว่าง 2 หน้าขึ้นไป ต้องนำมาในวันเดินทาง

• ทางบริษัท ไม่สามารถรับผิดชอบ ในกรณีที่ลืมนำมา หรือนำหนังสือเดินทางมาผิดเล่ม •



01 พาสปอร์ต

โปรดเช็คก่อนจอง

- พาสปอร์ตไม่ตรงกับใบหน้าปัจจุบันที่จะเดินทาง
 ท่านอาจโดนปฏิเสธการออก หรือเข้าเมืองต่าง ๆ ... บางท่านถามต่อว่า “ไม่ตรงยังงัยบ้าง”
 อาทิเช่น ไปทำศัลยกรรมมา จนใบหน้าไม่เหมือนอดีตที่เคยไปทำพาสปอร์ตมาก่อน
 หรือ หน้าพาสปอร์ตอ้วนท้วน ปัจจุบันผอมผิดหูผิดตา
 หรือ หน้าพาสปอร์ตเป็นชาย ปัจจุบันเป็นหญิงเต็มตัว ทำจมูก ทำตา ทำปากใหม่
 หรือ หน้าพาสปอร์ตเป็นหญิง ปัจจุบันเป็นชายเต็มตัว มีหนวด มีกล้ามเนื้อ
 ผ่าตัดจากกรรโธ (ทำฟัน / ดัดฟัน) ก็ทำให้ใบหน้า รูปร่างเปลี่ยนจากเดิมได้เหมือนกับ
 - พาสปอร์ตถือเป็นเอกสารทางราชการที่สำคัญ
 เพราะฉะนั้น ถ้าเกิดมีการชำรุดเสียหาย มีการฉีกขาด จีด่วน เปียกน้ำ หน้าไม่ครบ
 ตราประทับการ์ตูนหรือแหล่งท่องเที่ยว ผิดไปจากเดิมที่ทางราชการออกมาให้
 จะถือว่าพาสปอร์ตเล่มนั้น ๆ ไม่สามารถใช้งานได้อีกต่อไป
 - พาสปอร์ตเหลืออายุการใช้งานไม่ถึง 6 เดือน ขาดไปแค่ 1 วันก็ไม่สามารถใช้เดินทางได้และไม่มีการต่อรองใด ๆ ทั้งสิ้น (อายุการใช้งานเหลือไม่ถึง 6 เดือน ก็เหมือนพาสปอร์ตหมดอายุแล้ว)
- **ถ้าท่านเจอสิ่งเหล่านี้ ถึงแม้ว่าพาสปอร์ตของท่านยังไม่หมดอายุก็ตาม บริษัทฯ ขอแนะนำว่าควรต้องไปทำพาสปอร์ตใหม่ก่อนมาทำการจองทัวร์*****

คดีความ/ตั้งครุฑ 02

- กองตรวจคนเข้าเมือง ใบอนุญาตให้บุคคลที่มี “คดีความ / คำสั่งศาล”
 เดินทางออกนอกประเทศ เช่น บางท่านมีไปคำประกันและโดนฟ้องร้องมา
 ก็ทำให้ไม่สามารถเดินทางออกนอกประเทศได้ โปรดตรวจสอบให้แน่ใจก่อนเดินทาง
- สายการบิน อาจปฏิเสธไม่ให้ท่านขึ้นเครื่องได้ ในกรณีหญิงตั้งครุฑ ว่าด้วยเรื่องของอายุครรภ์ ในวันเดินทางท่านจะต้องมีใบรับรองแพทย์ แจ้งรายละเอียดของอายุครรภ์ให้ชัดเจน

สิ่งที่เกิดขึ้นเหล่านี้ อยู่นอกเหนือการควบคุม ถือเป็นความรับผิดชอบของแต่ละบุคคล
 ทางบริษัทฯ ไม่สามารถรับผิดชอบใด ๆ ได้ทั้งสิ้น



ใบอนุญาต :11/01967

ใบจองทัวร์ บริษัท เอพวีนิว อินเตอร์ แทรเวล กรุ๊ป จำกัด
ทางบริษัทขอขอบคุณทุกท่านที่มอบความไว้วางใจให้บริการของเรา

รายการทัวร์ _____ วันเดินทาง _____

ชื่อผู้ติดต่อ _____ โทร _____ Mail / Line ID : _____

ที่อยู่เพื่อติดต่อรับเอกสาร _____

จำนวนผู้เดินทางทั้งหมด _____ คน (ผู้ใหญ่ _____ ท่าน / เด็กอายุต่ำกว่า 12 ปี _____ ท่าน)

จำนวนห้องพักที่ใช้ทั้งหมด _____ ห้อง (ห้องพักคู่ _____ ห้อง / พักเดี่ยว _____ ห้อง/ พัก 3 เติยง _____ ห้อง)

***** ระบุรายชื่อผู้เดินทาง และใส่เครื่องหมายปีกกาจับคู่การเข้าพัก พร้อมระบุความสัมพันธ์ *****

ปีกกา	ลำดับ	ชื่อ-นามสกุล (ภาษาไทย)	ความสัมพันธ์	หมายเหตุ ข้อจำกัดทางอาหาร ทัวร์ไม่มีบริการเนื้อวัว / การระมัดระวัง
ห้องพัก	1			<input type="checkbox"/> ไม่ทานปลา/ <input type="checkbox"/> อีสลาม/ <input type="checkbox"/> ไม่สัตว์ปีก/ <input type="checkbox"/> มังสวิรัติ/ <input type="checkbox"/> แพ้อาหาร..... รหัสระมัดระวัง _____
	2			<input type="checkbox"/> ไม่ทานปลา/ <input type="checkbox"/> อีสลาม/ <input type="checkbox"/> ไม่สัตว์ปีก/ <input type="checkbox"/> มังสวิรัติ/ <input type="checkbox"/> แพ้อาหาร..... รหัสระมัดระวัง _____
	3			<input type="checkbox"/> ไม่ทานปลา/ <input type="checkbox"/> อีสลาม/ <input type="checkbox"/> ไม่สัตว์ปีก/ <input type="checkbox"/> มังสวิรัติ/ <input type="checkbox"/> แพ้อาหาร..... รหัสระมัดระวัง _____
	4			<input type="checkbox"/> ไม่ทานปลา/ <input type="checkbox"/> อีสลาม/ <input type="checkbox"/> ไม่สัตว์ปีก/ <input type="checkbox"/> มังสวิรัติ/ <input type="checkbox"/> แพ้อาหาร..... รหัสระมัดระวัง _____
	5			<input type="checkbox"/> ไม่ทานปลา/ <input type="checkbox"/> อีสลาม/ <input type="checkbox"/> ไม่สัตว์ปีก/ <input type="checkbox"/> มังสวิรัติ/ <input type="checkbox"/> แพ้อาหาร..... รหัสระมัดระวัง _____
	6			<input type="checkbox"/> ไม่ทานปลา/ <input type="checkbox"/> อีสลาม/ <input type="checkbox"/> ไม่สัตว์ปีก/ <input type="checkbox"/> มังสวิรัติ/ <input type="checkbox"/> แพ้อาหาร..... รหัสระมัดระวัง _____
	7			<input type="checkbox"/> ไม่ทานปลา/ <input type="checkbox"/> อีสลาม/ <input type="checkbox"/> ไม่สัตว์ปีก/ <input type="checkbox"/> มังสวิรัติ/ <input type="checkbox"/> แพ้อาหาร..... รหัสระมัดระวัง _____

ข้าพเจ้ารับทราบเงื่อนไขในรายการทัวร์เรียบร้อยแล้ว

ลงชื่อ

ผู้จอง

(_____)