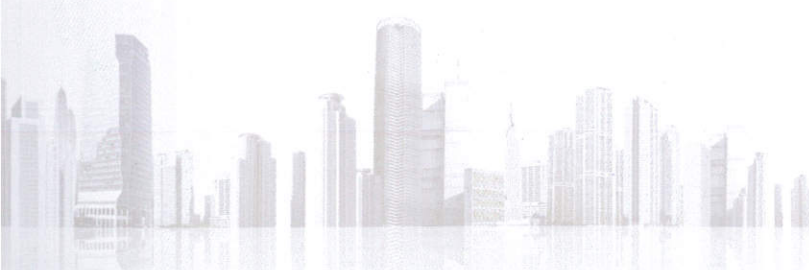




HDPE

ท่อพอลิเอทิลีน
ชนิดความหนาแน่นสูง

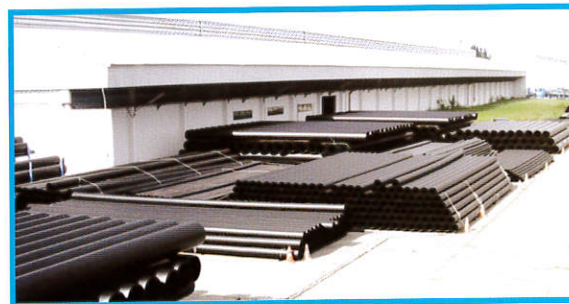
HIGH DENSITY POLYETHYLENE PIPE



สกท.982-2556



THAI GOW GAI GROUP CO., LTD.



บริษัท ไทยก๊าวไกลกรุป จำกัด เป็นหนึ่งในผู้นำด้านการผลิตท่อ HDPE, ท่อ LDPE และอุปกรณ์ ภายใต้เครื่องหมายการค้า **TGG** ด้วยความสามารถในการผลิตและประสบการณ์มากกว่า 30 ปี ใช้เทคโนโลยีการผลิตและการตรวจสอบที่ทันสมัย พร้อมทั้งการควบคุมคุณภาพโดยทีมงานวิศวกรและทีมงานเทคนิคผู้เชี่ยวชาญกว่า 100 คน บนพื้นที่โรงงานกว่า 125 ไร่ และกำลังการผลิตกว่า 25,000 ตันต่อปี

บริษัท ไทยก๊าวไกลกรุป จำกัด สามารถผลิตสินค้าได้ทุกมาตรฐานที่เป็นสากลท่อ HDPE ที่ผลิตโดยบริษัท ไทยก๊าวไกลกรุป จำกัด ได้รับการรับรองเครื่องหมายมาตรฐานผลิตภัณฑ์อุตสาหกรรม **มอก.982-2556** จากสำนักงานมาตรฐานผลิตภัณฑ์อุตสาหกรรม กระทรวงอุตสาหกรรม

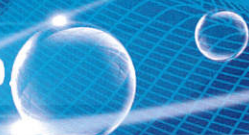
นอกจากนี้ เรายังสามารถผลิตท่อ HDPE มาตรฐานต่าง ๆ ได้แก่ มาตรฐาน ISO 4427, DIN, SFS, ASTM, EN, AS/NZS ฯลฯ ภายใต้ระบบบริหารคุณภาพ ISO 9001:2008 ได้รับการรับรองจากบริษัท เอสจีเอส (ประเทศไทย) จำกัด

Thai Gow Gai Group Co., Ltd. is one of the leading manufacturers specialized in the fields of HDPE pipe, LDPE pipe and fitting under **TGG** brand with expertise and experience for more than 30 years. With our capacity 25,000 tons/year, we adopt advanced technology for production and inspection process including quality control by professional engineers and technicians.

HDPE pipe of Thai Gow Gai Group Co., Ltd. are certified by Thai Industrial Standard Institute (TISI) **มอก.982-2556**. Furthermore, we can produce pipe according to international standard such as ISO4427, DIN, SFS, ASTM, EN, AS/NZS, etc. The management system of Thai Gow Gai Group Co., Ltd. has been assessed and certified to ISO 9001:2008 by SGS (Thailand) in high-density polyethylene pipes and accessories (Certificate Number TH02/1382 and TH02/1383)



THAI GOW GAI GROUP CO., LTD

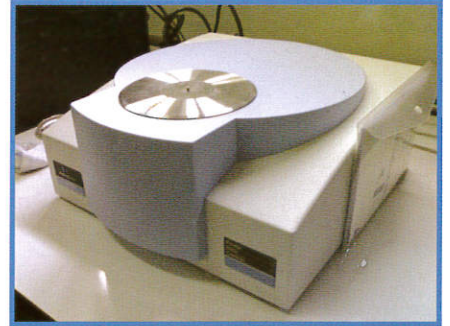


คุณภาพคือความมุ่งมั่น อันดับแรกของ TGG

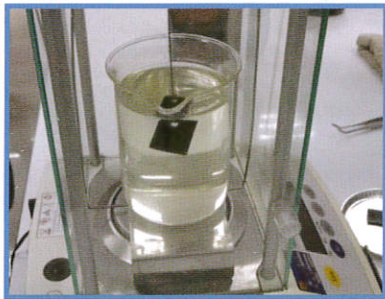
บริษัท ไทยก๊าวไกลกรุป จำกัด ตระหนักว่าการควบคุมคุณภาพเป็นสิ่งสำคัญในการผลิตสินค้าคุณภาพ เราใช้เทคโนโลยีการผลิตและการตรวจสอบที่ทันสมัย ระบบการรับรองคุณภาพ ซึ่งควบคุมตรวจสอบโดยทีมงานวิศวกรและช่างเทคนิคผู้เชี่ยวชาญ เพื่อให้มั่นใจได้ว่าสินค้าของเราได้มาตรฐานสากล

QUALITY ASSURANCE

THAI GOW GAI GROUP CO., LTD. realizes that quality control is a necessary part of the production quality. Therefore, we adopt advanced production technologies and modern testing systems through our quality assurance system at all key states by EXPERT ENGINEERS AND TECHNICIANS TO ENSURE THAT OUR PRODUCTS CONFORM TO INTERNATIONAL STANDARDS.



ผ่านการตรวจวิเคราะห์



- ได้รับใบอนุญาตแสดงเครื่องหมายมาตรฐานผลิตภัณฑ์อุตสาหกรรมต่อพอลิเอทิลีนความหนาแน่นสูงสำหรับใช้เป็นท่อน้ำดื่ม เลขที่ มอก.982-2556 จากสำนักงานมาตรฐานผลิตภัณฑ์อุตสาหกรรม กระทรวงอุตสาหกรรม
- ผ่านการตรวจสอบมาตรฐานการผลิตท่อ HDPE ตามมาตรฐาน ISO 4427 จากสำนักงานมาตรฐานผลิตภัณฑ์อุตสาหกรรม กระทรวงอุตสาหกรรม
- ผ่านการตรวจสอบมาตรฐานการผลิตท่อ HDPE ตามมาตรฐาน SFS 4231/32, DIN 8074/8075 ISO R161 และ SFS 2336/37 จากสำนักงานวิจัยและบริการวิทยาศาสตร์และเทคโนโลยี มหาวิทยาลัยเทคโนโลยีพระจอมเกล้าธนบุรี
- ผ่านการตรวจสอบมาตรฐานการผลิตท่อพอลิเอทิลีนความหนาแน่นต่ำ (LDPE) ตามมาตรฐาน DIN 8072/8073 จากสำนักงานวิจัย และบริการวิทยาศาสตร์และเทคโนโลยี มหาวิทยาลัยเทคโนโลยีพระจอมเกล้าธนบุรี
- ผ่านการตรวจวิเคราะห์จากกองอาหาร กรมวิทยาศาสตร์การแพทย์กระทรวงสาธารณสุข

Product Laboratory Testing

- TIS 982-2556 and ISO 4427 certification by Thai Industrial Standards Institute.
- Standard Inspection from Institute for Scientific and Technological Research and Services (ISTRs), King Mongkut's University of Technology Thonburi (KMUTT)
- Analysis from Division of Food, Department of Medical Sciences, Ministry of Public Health.

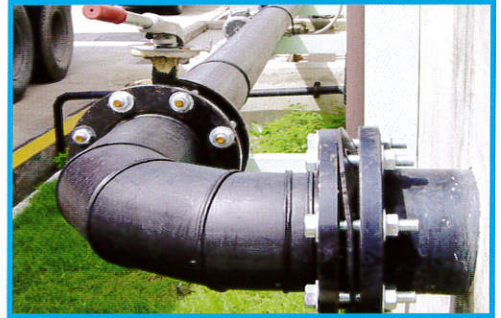
คุณสมบัติ

1. น้ำหนักเบา โค้งงอได้ 20-40 เท่า ของเส้นผ่านศูนย์กลางท่อ ผลิตเป็นม้วนได้จึงประหยัดค่าขนส่งและค่าติดตั้ง
2. สามารถเชื่อมต่อท่อรวมเป็นเนื้อเดียวกันได้
3. ทนทานต่อสารเคมี, ไม่ผุกร่อน, ไม่เป็นสนิม, ไม่ขึ้นตะไคร่น้ำ
4. ปราศจากสารพิษ ปลอดภัย ใช้เป็นท่อน้ำดื่มได้
5. อายุการใช้งานยาวนาน ทนทานแสงแดด ประหยัดค่าใช้จ่ายในการบำรุงรักษา

Properties of HDPE Pipe

TGG HDPE pipe is light weight, flexibility, bending at radius 20-40 times of pipe diameter, can be coiled, convenience for transportation, installation, and reliable butt fusion joint.

TGG HDPE pipe is well resistant to chemical, non-rusty, non-corrosive, non-toxic and safety for drinking water.



การนำไปใช้

1. ใช้ในงานประปา ท่อน้ำดิบ น้ำใช้
2. ใช้ในงานท่อร้อยสายไฟฟ้า สายเคเบิล
3. ใช้ในงานเกษตร สวนป่า สวนเกษตร สนามกอล์ฟ
4. ใช้ในงานทั่วไป เคมี อาหาร
5. ใช้เป็นท่อน้ำทิ้ง และใช้ในระบบบำบัดน้ำเสีย
6. ใช้ในระบบดับเพลิง เหมือนแร่

Application

1. Drinking Water Supply
2. Conduit System
3. Agricultural Irrigation System
4. Chemical, Food Processing Industry
5. Sewage and Drainage System
6. Fire Protection System, Mining Industry





กระทรวงสาธารณสุข
กรุงเทพมหานคร
กองบัญชาการกองทัพไทย
โรงเรียนเตรียมทหาร
กองทัพเรือ - ฐานทัพเรือสัตหีบ
กระป๋องนครหลวง
การไฟฟ้านครหลวง
การไฟฟ้าส่วนภูมิภาค
การไฟฟ้าฝ่ายผลิตแห่งประเทศไทย
การทำเรือแห่งประเทศไทย
กรมทรัพยากรน้ำ
กรมพัฒนาที่ดิน
มหาวิทยาลัยเทคโนโลยีพระจอมเกล้าธนบุรี
มหาวิทยาลัยธรรมศาสตร์ ศูนย์รังสิต
มหาวิทยาลัยมหิดล
มหาวิทยาลัยขอนแก่น
บมจ. กสท. โทรคมนาคม
บมจ. ทีโอที
บจก. ด่านช้าง ไบโอ-เอ็นเนอร์ยี
บจก. แกรนด์รีเจนท์พัตยา
บจก. ไทยยูเนี่ยน แมนูเฟคเจอร์ริง
บจก. จงสถิตย์
บจก. ชัมซุง คอร์ปอเรชั่น
บจก. ซุมิโตโม อิเล็กทริก อินดัสทรี
บจก. 304 อินดัสเตรียลพาร์ค
บจก. บางปะอินกอล์ฟ (สนามกอล์ฟอยุธยา)
บมจ. นาวารัตน์พัฒนาการ
บมจ. โตโย-ไทย คอร์ปอเรชั่น
บมจ. ทีพีไอ
บจก. อิตัลไทยวิศวกรรม
บมจ. พาแดงอินดัสทรี
บมจ. ไทยเบฟเวอเรจ
โครงการ Guinea Alumina Corporation S.A.,
Guinea Alumina Project, West Africa
โครงการ Water Sewerage Project of Quy Nhon City,
Package No.QN1.1, Viet Nam
โครงการน้ำเทิน 2 สปป.ลาว
โครงการล้านช้างมินเนอรัล สปป.ลาว

Ministry of Public Health
Bangkok Metropolitan Administration
Royal Thai Armed Forces Headquarters,
Armed Forces Academies Preparatory School
Royal Thai Navy
Metropolitan Waterworks Authority
Metropolitan Electricity Authority
Provincial Electricity Authority
Electricity Generating Authority of Thailand
Port Authority of Thailand
Department of Water Resources
Land Development Department
King Mongkut's University of Technology Thonburi
Thammasat University, Rangsit Campus
Mahidol University
Khon Kaen University
CAT Telecom PLC.
TOT PLC.
Dan Chang Bio-Energy Co., Ltd.
Grand Regent Pattaya Co., Ltd.
Thai Union Manufacturing Co., Ltd.
Jong Stit Co., Ltd.
The Consortium of Samsung Corporation Co., Ltd.
Sumitomo Electric Industries Co., Ltd.
304 Industrial Park Co., Ltd.
Ayodhya Links (Golf Course)
Nawarat Patanakarn PLC.
Toyo-Thai Corporation PLC.
TPI (IRPC) PLC.
Italthai Engineering Co., Ltd
Padaeng Industry PLC.
Thai Beverage PLC.
Guinea Alumina Corporation S.A.,
Guinea Alumina Project, West Africa
Water Sewerage Project of Quy Nhon City,
Package No.QN1.1, Viet Nam
Namtern Dam 2, Lao PDR
Lane Xang Minerals Ltd., Lao PDR

การประปาส่วนภูมิภาค

- โครงการก่อสร้างปรับปรุงเส้นท่อและขยายเขตจำหน่ายน้ำพื้นที่มาบตาพุด และเทศบาลเมืองบ้านฉาง จ.ระยอง
- โครงการขยายเขตจำหน่ายน้ำพื้นที่อำเภอเมือง จ.ระยอง
- โครงการวางท่อน้ำดิบส่วนเสริม(บางบ่อ-บางปะกง) จ.ฉะเชิงเทรา

กรมชลประทาน

- โครงการสถานีสูบน้ำบ้านโนนอุดม อ.โนนอุดม จ.นครราชสีมา
- โครงการสถานีสูบน้ำด้วยไฟฟ้าพร้อมระบบส่งน้ำบ้านหนองบัวแดง จ.ศรีสะเกษ
- โครงการสถานีสูบน้ำด้วยไฟฟ้าพร้อมระบบส่งน้ำบ้านคลองน้ำเป็น จ.จันทบุรี
- โครงการสูบน้ำจากลุ่มน้ำลำตะคองเติมอ่างเก็บน้ำห้วยบ้านยาง จ.นครราชสีมา
- โครงการก่อสร้างงานแก้มลิง หนองก้างปลาพร้อมระบบสูบน้ำ จ.นครราชสีมา

Provincial Waterworks Authority

- Pipeline improvement and water distribution project in the area of Map ta phut and Ban Chang Municipality, Rayong Province
- Pipe laying for water distribution in the area of Rayong province
- Pipe laying for water distribution in the area of Bangbo-Bangpakong, Chachoensao Province

Royal Irrigation Department

- "Baan Non Udom" water pumping station construction project, Nakhonrajchasi province
- "Baan Nong Bua Dong" electric water pumping station and water transportation system construction project, Srisaked province
- "Baan Klong nam Pen" electric water pumping station and water transportation system construction project, Chantaburi province
- Water pumping project from Lumtakong basin to Huai Baan Yang reservoir, Nakhonrajchasi province
- Kaem Ling Water Detention construction Project, Nongkangpla phase no.2,3 with pumping system, Nakhonrajchasi province



มาตรฐาน DIN 8074/8075 / DIN 8074/8075 STANDARD

Standard Dimension Ratio (SDR)															
Raw Material		PE 80	PE 100	PN 2.5	PN 3.2	PN 4	PN 5	PN 6	PN 6.3	PN 7.4	PN 8	PN 10	PN 12.5	PN 16	PN 20
OD		T	T	T	T	T	T	T	T	T	T	T	T	T	T
mm	Inch	(mm)	(mm)	(mm)	(mm)	(mm)	(mm)	(mm)	(mm)	(mm)	(mm)	(mm)	(mm)	(mm)	(mm)
16	3/8"	-	-	-	-	-	-	-	-	-	-	-	-	2.0	2.3
20	1/2"	-	-	-	-	-	-	-	-	-	-	-	2.0	2.3	3.0
25	3/4"	-	-	-	-	-	-	-	-	-	-	2.0	2.3	3.0	3.5
32	1"	-	-	-	-	-	-	-	2.0	2.0	2.4	3.0	3.6	4.4	
40	1 1/4"	-	-	-	1.8	1.9	2.0	2.3	2.4	2.4	3.0	3.7	4.5	5.5	
50	1 1/2"	-	-	1.8	2.0	2.3	2.4	2.9	3.0	3.7	4.6	5.6	6.9		
63	2"	-	1.8	2.0	2.5	2.9	3.0	3.6	3.8	4.7	5.8	7.1	8.6		
75	2 1/2"	1.8	1.9	2.3	2.9	3.5	3.6	4.3	4.5	5.6	6.8	8.4	10.3		
90	3"	1.8	2.2	2.8	3.5	4.1	4.3	5.1	5.4	6.7	8.2	10.1	12.3		
110	4"	2.2	2.7	3.4	4.2	5.0	5.3	6.3	6.6	8.1	10.0	12.3	15.1		
125		2.5	3.1	3.9	4.8	5.7	6.0	7.1	7.4	9.2	11.4	14.0	17.1		
140	5"	2.8	3.5	4.3	5.4	6.4	6.7	8.0	8.3	10.3	12.7	15.7	19.2		
160	6"	3.2	4.0	4.9	6.2	7.3	7.7	9.1	9.5	11.8	14.6	17.9	21.9		
180		3.6	4.4	5.5	6.9	8.2	8.6	10.2	10.7	13.3	16.4	20.1	24.6		
200		3.9	4.9	6.2	7.7	9.1	9.6	11.4	11.9	14.7	18.2	22.4	27.4		
225	8"	4.4	5.5	6.9	8.6	10.3	10.8	12.8	13.4	16.6	20.5	25.2	30.8		
250		4.9	6.2	7.7	9.6	11.4	11.9	14.2	14.8	18.4	22.7	27.9	34.2		
280	10"	5.5	6.9	8.6	10.7	12.8	13.4	15.9	16.6	20.6	25.4	31.3	38.3		
315	12"	6.2	7.7	9.7	12.1	14.4	15.0	17.9	18.7	23.2	28.6	35.2	43.1		
355		7.0	8.7	10.9	13.6	16.2	16.9	20.1	21.1	26.1	32.2	39.7	48.5		
400	16"	7.9	9.8	12.3	15.3	18.2	19.1	22.7	23.7	29.4	36.3	44.7	54.7		
450	18"	8.8	11.0	13.8	17.2	20.5	21.5	25.5	26.7	33.1	40.9	50.3	61.5		
500	20"	9.8	12.3	15.3	19.1	22.8	23.9	28.4	29.7	36.8	45.4	55.8	68.3		
560	22"	11.0	13.7	17.2	21.4	25.5	26.7	31.7	33.2	41.2	50.8	62.5	-		
630	24"	12.3	15.4	19.3	24.1	28.7	30.0	35.7	37.4	46.3	57.2	-	-		
710	28"	13.9	17.4	21.8	27.2	32.3	33.9	40.2	42.1	52.2	64.5	-	-		
800	32"	15.7	19.6	24.5	30.6	36.4	38.1	45.3	47.4	58.8	-	-	-		
900	36"	17.6	22.0	27.6	34.4	41.0	42.9	51.0	53.3	66.1	-	-	-		
1000	40"	19.6	24.5	30.6	38.2	45.5	47.7	56.7	59.3	-	-	-	-		
1200	48"	23.5	29.4	36.7	45.9	54.6	57.2	68.0	-	-	-	-	-		
1400		27.4	34.3	42.9	53.5	63.7	66.7	-	-	-	-	-	-		
1600		31.3	39.2	49.0	61.2	-	-	-	-	-	-	-	-		

หมายเหตุ : ความเค้นออกแบบตามแนวเส้นรอบวงเท่ากับ 6.3 เมกะพาสคัล สำหรับ PE80 และ 8.0 เมกะพาสคัล สำหรับ PE100

Remark : Hydrostatic design stress is 6.3 Mpa for PE80 and 8.0 Mpa for PE100

ID = เส้นผ่านศูนย์กลางภายใน / Inside Diameter

OD = เส้นผ่านศูนย์กลางภายนอก / Outside Diameter

PN = ชั้นแรงดัน (บาร์) / Nominal Pressure Rating (Bar)

T = ความหนา / Thickness

SDR = อัตราส่วนมิติมาตรฐาน / Standard Diameter Ratio = OD/T

การให้บริการงานเชื่อมและการติดตั้งวางท่อ

นอกจากผลิตภัณฑ์ท่อ HDPE และอุปกรณ์ที่มีคุณภาพที่ดีแล้ว การเชื่อมต่อท่อที่ถูกต้องได้มาตรฐาน จากช่างเชื่อมที่มีความชำนาญ ถือเป็นสิ่งสำคัญอีกสิ่งหนึ่งในงานติดตั้งและวางท่อ HDPE

บริษัท ไทยก๊าวไกลกรุป จำกัด ให้บริการ การเชื่อมและติดตั้งวางท่อ HDPE ทั้งแบบธรรมดา และแบบ LDU โดยทีมงานเชื่อมที่มีประสบการณ์และมีความชำนาญ โดยช่างเชื่อมทั้งหมดได้ผ่านการอบรมหลักสูตรการเชื่อมท่อ HDPE จากกรมพัฒนาฝีมือแรงงานแล้วทั้งสิ้น จึงมั่นใจได้ว่าแนวเชื่อมต่อได้มาตรฐานแข็งแรงทนทาน



Welding and Installation Service

Welding and Installation are the important part of implementing HDPE pipe properly. Thai Gow Gai Group Co., Ltd. offers welding and installation service by professional technicians who have experience and expertise in HDPE pipe installation (Conventional and LDU). Our technicians have completed the HDPE welding course from DSD (Department of skill development, Thailand).



THAI GOW GAI GROUP CO., LTD



มอก.982-2556

มาตรฐาน มอก.982-2556 / TIS 982-2556 STANDARD

		Standard Dimension Ratio (SDR)									
		SDR 41	SDR 33	SDR 26	SDR 21	SDR 17	SDR 13.6	SDR 11	SDR 9	SDR 7.4	SDR 6
Raw Material		ชั้นความดัน / Pressure Class (PN)									
		PN 3.2	PN 4	PN 5	PN 6 (6.3)	PN 8	PN 10	PN 12.5	PN 16	PN 20	PN 25
OD	PE 80	PN 4	PN 5	PN 6 (6.3)	PN 8	PN 10	PN 12.5	PN 16	PN 20	PN 25	-
	PE 100	PN 4	PN 5	PN 6 (6.3)	PN 8	PN 10	PN 12.5	PN 16	PN 20	PN 25	-
		T	T	T	T	T	T	T	T	T	T
mm	Inch	(mm)	(mm)	(mm)	(mm)	(mm)	(mm)	(mm)	(mm)	(mm)	(mm)
16	3/8"	-	-	-	-	-	-	-	2.0	2.3	3.0
20	1/2"	-	-	-	-	-	-	2.0	2.3	3.0	3.4
25	3/4"	-	-	-	-	-	2.0	2.3	3.0	3.5	4.2
32	1"	-	-	-	-	2.0	2.4	3.0	3.6	4.4	5.4
40	1 1/4"	-	-	-	2.0	2.4	3.0	3.7	4.5	5.5	6.7
50	1 1/2"	-	-	2.0	2.4	3.0	3.7	4.6	5.6	6.9	8.3
63	2"	-	-	2.5	3.0	3.8	4.7	5.8	7.1	8.6	10.5
75	2 1/2"	-	-	2.9	3.6	4.5	5.6	6.8	8.4	10.3	12.5
90	3"	-	-	3.5	4.3	5.4	6.7	8.2	10.1	12.3	15.0
110	4"	-	-	4.2	5.3	6.6	8.1	10.0	12.3	15.1	18.3
125		-	-	4.8	6.0	7.4	9.2	11.4	14.0	17.1	20.8
140	5"	-	-	5.4	6.7	8.3	10.3	12.7	15.7	19.2	23.3
160	6"	-	-	6.2	7.7	9.5	11.8	14.6	17.9	21.9	26.6
180		-	-	6.9	8.6	10.7	13.3	16.4	20.1	24.6	29.9
200		-	-	7.7	9.6	11.9	14.7	18.2	22.4	27.4	33.2
225	8"	-	-	8.6	10.8	13.4	16.6	20.5	25.2	30.8	37.4
250		-	-	9.6	11.9	14.8	18.4	22.7	27.9	34.2	41.5
280	10"	-	-	10.7	13.4	16.6	20.6	25.4	31.3	38.3	46.5
315	12"	7.7	9.7	12.1	15.0	18.7	23.2	28.6	35.2	43.1	52.3
355		8.7	10.9	13.6	16.9	21.1	26.1	32.2	39.7	48.5	59.0
400	16"	9.8	12.3	15.3	19.1	23.7	29.4	36.3	44.7	54.7	-
450	18"	11.0	13.8	17.2	21.5	26.7	33.1	40.9	50.3	61.5	-
500	20"	12.3	15.3	19.1	23.9	29.7	36.8	45.4	55.8	-	-
560	22"	13.7	17.2	21.4	26.7	33.2	41.2	50.8	62.5	-	-
630	24"	15.4	19.3	24.1	30.0	37.4	46.3	57.2	70.3	-	-
710	28"	17.4	21.8	27.2	33.9	42.1	52.2	64.5	79.3	-	-
800	32"	19.6	24.5	30.6	38.1	47.4	58.8	72.6	89.3	-	-
900	36"	22.0	27.6	34.4	42.9	53.3	66.1	81.7	-	-	-
1000	40"	24.5	30.6	38.2	47.7	59.3	73.4	90.8	-	-	-
1200	48"	29.4	36.7	45.9	57.2	71.1	88.2	-	-	-	-
1400		34.3	42.9	53.5	66.7	83.0	102.9	-	-	-	-
1600		39.2	49.0	61.2	76.2	94.8	117.5	-	-	-	-

หมายเหตุ : ความเค้นออกแบบตามแนวเส้นรอบวงเท่ากับ 6.3 เมกะพาสคัล สำหรับ PE80 และ 8.0 เมกะพาสคัล สำหรับ PE100

Remark : Hydrostatic design stress is 6.3 Mpa for PE80 and 8.0 Mpa for PE100

ID = เส้นผ่านศูนย์กลางภายใน / Inside Diameter

OD = เส้นผ่านศูนย์กลางภายนอก / Outside Diameter

PN = ชั้นแรงดัน (บาร์) / Nominal Pressure Rating (Bar)

T = ความหนา / Thickness

SDR = อัตราส่วนมิติมาตรฐาน / Standard Diameter Ratio = OD/T

HDPE SHEET (GEOMEMBRANE)



HDPE PIPE



HDPE CONDUIT



BUTT FUSION FITTINGS



ท่อโค้งประปา 90°
SWEEP BEND 90°

สามทางลดแยก BRANCHING TEE	สี่ทางลดแยก BRANCHING CROSS	โอเวอร์โฟลว์ OVER FLOW	อุปกรณ์แบบเชื่อม ISO-4427 ISO-4427 FITTINGS	ข้องอ 90° BEND 90°	ข้องอ 45°, 60° BEND 45°, 60°	ข้องอ 30° BEND 30°	สามทาง Y SEPARATE Y
สี่ทาง Y WYE CROSS	สี่ทาง CROSS	สามทาง TEE	สามทางวาย WYE	สามทางที่วาย WYE TEE	สามทางวายลด REDUCING WYE	สามทางที่วายลด REDUCING WYE TEE	สามทางลด REDUCING TEE
ซีลยางและน็อต RUBBER SEAL & NUT	ข้อลดกลม REDUCER	ข้อลดเอียงศูนย์ ECCENTRIC REDUCER	ข้อลดกลมคอกยาว LONG SPIGOT REDUCER	คลินเอาท์ CLEAN OUT	ท่อ LDPE LDPE PIPE	สตั๊ปเอ็นคอกยาว LONG SPIGOT STUB END	
สตั๊ปเอ็น STUB END	ชุดสตั๊ปเอ็น STUB END SET	หน้าแปลนเหล็ก BACKING RING	หน้าแปลนบอด BLIND FLANGE	ข้อต่อเกลียวนอก MALE ADAPTOR	PUDDLE FLANGE	ฝาปิดแบบเชื่อม END CAP	ปลั๊กอุด PLASTIC PLUG

**เครื่องเชื่อมท่อ HDPE
WIZDOM WELDING MACHINE**

**เครื่องควบคุมการเชื่อม
WIZDOM DATA LOGGER**

ความมุ่งมั่นและพันธกิจ

CONDUIT FITTINGS

ข้อต่อไฟฟ้า A CONNECTOR TYPE A	ข้อต่อไฟฟ้า B CONNECTOR TYPE B
ข้อต่อปากแตร BELL MOUTH	โค้งไฟฟ้า 90° BEND 90°

ด้วยความมุ่งมั่นในการพัฒนาอย่างต่อเนื่องเพื่อให้ลูกค้าได้รับสินค้าที่มีคุณภาพสม่ำเสมอ ทันต่อความต้องการ บริษัท ไทยก้าวไกลกรู๊ป จำกัด มีการพัฒนาอย่างไม่หยุดยั้ง เราจึงได้รับการรับรองระบบบริหารคุณภาพ ISO 9001 : 2008 จากบริษัท เอส จี เอส (ประเทศไทย) จำกัด ตั้งแต่ปี 2545 ด้วยปณิธานของบริษัท ที่ว่า **“ใส่ใจคุณภาพ ส่งมอบตรงเวลา พัฒนาอย่างต่อเนื่อง เพื่อความพึงพอใจของลูกค้า”**

Mission | “Quality Concern, In time Shipment, Continue Development, For Customer Satisfaction”